

Objektyp: **Advertising**

Zeitschrift: **Schweizerische Bauzeitung**

Band (Jahr): **59/60 (1912)**

Heft 5

PDF erstellt am: **07.08.2024**

Nutzungsbedingungen

Die ETH-Bibliothek ist Anbieterin der digitalisierten Zeitschriften. Sie besitzt keine Urheberrechte an den Inhalten der Zeitschriften. Die Rechte liegen in der Regel bei den Herausgebern. Die auf der Plattform e-periodica veröffentlichten Dokumente stehen für nicht-kommerzielle Zwecke in Lehre und Forschung sowie für die private Nutzung frei zur Verfügung. Einzelne Dateien oder Ausdrucke aus diesem Angebot können zusammen mit diesen Nutzungsbedingungen und den korrekten Herkunftsbezeichnungen weitergegeben werden. Das Veröffentlichen von Bildern in Print- und Online-Publikationen ist nur mit vorheriger Genehmigung der Rechteinhaber erlaubt. Die systematische Speicherung von Teilen des elektronischen Angebots auf anderen Servern bedarf ebenfalls des schriftlichen Einverständnisses der Rechteinhaber.

Haftungsausschluss

Alle Angaben erfolgen ohne Gewähr für Vollständigkeit oder Richtigkeit. Es wird keine Haftung übernommen für Schäden durch die Verwendung von Informationen aus diesem Online-Angebot oder durch das Fehlen von Informationen. Dies gilt auch für Inhalte Dritter, die über dieses Angebot zugänglich sind.

Schweizerische Bauzeitung

Abonnementspreis:

Schweiz 20. Fr. jährlich
Ausland 28 Fr. jährlich

Für Vereinsmitglieder:

Schweiz 16 Fr. jährlich
Ausland 18 Fr. jährlich
sofern beim Herausgeber
abonniert wird

WOCHENSCHRIFT

FÜR BAU-, VERKEHRS- UND MASCHINENTECHNIK

GEGRÜNDET VON A. WALDNER, ING. HERAUSGEBER A. JEGHER, ING., ZÜRICH
Verlag des Herausgebers. — Kommissionsverlag: Rascher & Cie., Zürich und Leipzig
ORGAN

Insertionspreis:

4-gespalt. Petitzeile oder deren Raum 30 Cts.
Haupttitelseite: 50 Cts.

Inserate ausschliesslich an Annoncen-Expedition Rudolf Mosse, Zürich und deren Filialen und Agenturen

DES SCHWEIZ. ING.- & ARCHITEKTEN-VEREINS & DER GESELLSCHAFT EHEM. STUDIERENDER DER EIDG. TECHN. HOCHSCHULE.

PERSONEN- & WAREN-

**ELEKTRISCHE
HYDRAULISCHE
TRANSMISSIONS-**

AUFZÜGE

SCHINDLER & C^{IE}
.. LUZERN ..
GEGRÜNDET 1874.

Rova Strebel Catena

Kessel — Kessel — Kessel

für Zentralheizung und Warmwasserversorgung

Strebelwert Zürich




Schutzmarke

Fensterfabrik Schaffhausen

Joh. Hauser's Söhne.

Patente und Spezialitäten in:

Doppelflügel Fenster, Doppelverglasungstüren
Schiebefenster in Doppelverglasung mit
bequemer Handhabung und Reinigung.
Alle Konstruktionen garantiert luft- u. regensicher.
Uebernahme von Glaserarbeiten jeder Art.
Zeichnungen und Prospekte.

Deutsche Maschinenfabrik A.-G.

Duisburg.

Vertreter: Ingenieur Emil Frey, Basel, Greifengasse 28.

Hebezeuge aller Art.




Schoch & Bodmer
Zürich V

Tonkaminrohren

sind das beste für schlecht ziehende Kamine.....
Billiger u. dauerhafter als Blechkaminaufsätze.....

Für technische Vorarbeiten und Projektstudien im Bahnbau empfiehlt sich B. EMCH, Ingen.-Bureau, Bern.

ARSAG LIFTS

Personen- & Warenaufzüge jeder Art.

Aufzüge- & Räderfabrik Seebach

SEEBACH-ZÜRICH.

Elektrische Strassenbahnen im Kanton Zug, Konkurrenzeröffnung.

Die Elektrischen Strassenbahnen im Kanton Zug eröffnen hiemit Konkurrenz über die **Lieferung und Montierung der Materialien für das elektrische Leitungsnetz von ca. 25 km.**

Unterlagen und Bedingungen sind im Bureau der Bauleitung, Regierungsgebäude, aufgelegt und können daselbst, auch die Eingabeformulare, bezogen werden.

Eingaben mit der Aufschrift «Elektrisches Leitungsnetz» sind bis zum **7. August 1912** der Bauleitung verschlossen einzureichen.

Die Angebote bleiben bis **31. August 1912** verbindlich.

Zug, den 23. Juli 1912.

**Elektrische Strassenbahnen
im Kanton Zug:**
Bauleitung.

Wasserversorgung Bleienbach

(Kanton Bern)

Konkurrenzausschreibung.

Es werden hiermit folgende Arbeiten und Lieferungen für die Wasserversorgung Bleienbach zur Konkurrenz ausgeschrieben:

1. Reservoir in armiertem Beton von 300 m³ Inhalt,
2. Sammelbrunnstube in armiertem Beton,
3. Gusseisernes Leitungsnetz mit folgenden Röhren:

Lichtweite mm	180	150	120	100	75
---------------	-----	-----	-----	-----	----

Länge m	180	565	2300	2270	200
---------	-----	-----	------	------	-----

4. 37 Stück doppelarmige Ueberflurhydranten, Kaliber schweizer. Kleinnormal,
5. sämtliche Schieber und Formstücke,
6. ca. 70 Stück Hausanschlüsse und Installationen.

Pläne und Bauvorschriften liegen auf der Gemeindeschreiberei Bleienbach zur Einsicht auf, woselbst Eingabeformulare bezogen werden können. Die Offerten sind verschlossen unter der Aufschrift «Wasserversorgung Bleienbach» der Gemeindeschreiberei daselbst einzureichen.

Schluss der Eingabefrist: **10. August 1912.**

Bleienbach, den 22. Juli 1912.

Im Auftrag der Wasserkommission,
Die Bauleitung:
Dr. U. Bühlmann, Ingenieur, Bern.

Konkurrenz-Eröffnung

über die

Erstellung eines offenen Reservoirs v. 2000 m³ im Haselholz ob Meiringen.

Die Arbeiten umfassen:

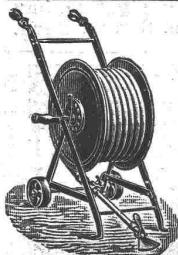
- | | |
|-------------------|-------------------------|
| 1. Aushub in Erde | ca. 500 m ³ |
| 2. Aushub in Fels | ca. 1700 m ³ |
| 3. Mauerwerk | 450 m ³ |
| 4. Armaturen etc. | |

Pläne, Vorschriften und Eingabeformulare auf der Dorfschreiberei Meiringen. Weitere Auskunft erteilt H. W. Baud, Techniker, Meiringen. Eingabefrist: **17. August 1912.**

Offerten sind schriftlich und verschlossen unter der Aufschrift «Eingabe für den Reservoirbau im Haselholz» zu richten an die

Dorfbehörde Meiringen.

Zweite Ausschreibung.



Kautschuk-Gartenschläuche

Schlauchschröcker, Wendrohre,
Rasensprenger, Schlauchwagen etc.
in anerkannt bester Qualität

H. Speckers W^{we}, Zürich

Kuttelgasse 19, Bahnhofstrasse.

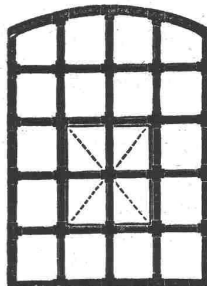
Sponagel & Co., Zürich

Baumaterialien

Spezialgeschäft für keramische
Boden- und Wandbeläge
Kunstglasurplatten : Wandbrunnen
Mutz-Keramik.

Generalvertreter erstklassiger Fabriken.
Kunstgerechte Ausführung der Versetzarbeiten durch
eigene, geschulte Facharbeiter.

Kataloge und Preislisten zu Diensten.
Reichhaltige Muster-Ausstellung Sihlquai 139—143.



Schmiedeeiserne Fenster

Schweiz, Patent Nr. 39,336

äusserst preiswürdig, dabei grosse Stabilität,
gefälliges Aussehen und schnellste Lieferung.
Zuverlässiges Verkitten. Absolute Sicher-
heit der Verbindungsstellen.

Prima Referenzen.

M. Koch, Zürich

Maschinenfabrik, Eisen- u. Brückenbau.

LITOSILO

anerkannt bester fugenloser

Kunstholz-Bodenbelag.

Dauerhaft wie Eichenholz.

Prospekte, Muster, Zeugnissammlung gratis.

Ch. H. Pfister & Co., Basel 7,

Bautechnische Produkte und Unternehmungen.

Anschluss-
Fabriks-
Wald-
Feld-
Klein-
Elektrische
Bahnen

— Schweiz Akt.-Ges. —
Orenstein & Koppel
Zürich I

Orenstein & Koppel

⊕ Patent Nr. 42362

EXPANSIT

⊕ Patent Nr. 43515

Epochemachende Verbesserung des Korksteins**Unerreichtes Isolier-Baumaterial gegen Kälte-Verluste**für Kühlräume, Gefrier- und Eiskühlanlagen, Eiskeller, sowie
:- zur Isolierung gegen Wärmeverluste in Hochbauten :-**EXPANSIT** ist auf chemisch-physikalischem Wege **veredelter Kork**.**EXPANSIT** schliesst durch die Art seiner Erzeugung Fäulniskeime aus.**Amtlich** ermittelte und **garantierte** Wärmeleitzahl $K: \frac{W E}{S t m ^\circ C} = 0,038$ bei 0°C.Unser imprägnierter Expansit-Korkstein ist **unübertrefflich**, sowohl im Effekt als auch im Gewicht, selbst das beste Konkurrenzfabrikat gibt immer noch ca. 20% **mehr** Kälte- beziehungsweise Wärmeverluste.**Wanner & Co., A.-G., Horgen**

Generalvertreter der Korksteinfabrik Grünzweig & Hartmann, G.m.b.H., Ludwigshafen a. Rh.

Rud. Meyer A.-G. für Maschinen- und Bergbau, Mülheim Ruhr

Generalvertreter: Diplom.-Ing. Wrubel, Bern, Spitalgasse 17

Lieferanten der Luftkompressoren und Bohranlagen für den Lötschbergtunnel (Nordseite), für den Juradurchstich bei Vallorbe etc. etc.

Luftkompressoren jeder Grösse!

Antriebsart und Druckhöhe.

Stossende Gesteinsbohrmaschinen.

Handbohrhämmer für Luft- und Wasserspülung.

Vollständige Druckluftbohranlagen für Tunnel- und Steinbruchbetriebe.

Abbauhämmer und Betonstamper.

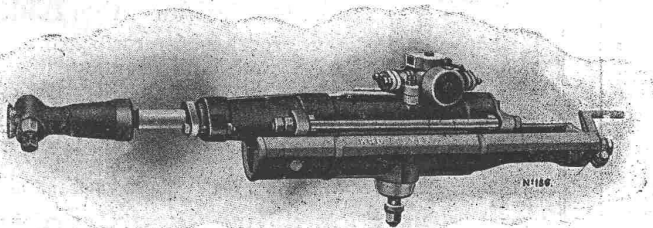
Druckluftlokomotiven.

Hochdruck- und Rotationskompressoren.

Turbo-Kompressoren- und Gebläse.

Dampfturbinen.

Pressluftherhitzer.

Schwere Tunnelbohrmaschine System Meyer
D.R.P. — D.R.P. a.**Oehler & Co.
Marau****Eisen- u. Stahlwerke**

bauen in mustergültiger Ausführung

Baggermaschinen

.. für jeden Verwendungszweck. ..

Spezialität: **See- und Flussbagger**

.. .. mit Sortiervorrichtung.

Schweizerische Bundesbahnen.

Kreis III

Ausschreibung von Bauarbeiten.

Die Kreisdirektion III der Schweizerischen Bundesbahnen in Zürich eröffnet Konkurrenz über die

Lieferung und Montierung von 5 Bahnbrücken auf der Strecke Oberrüti-Rothkreuz.

Zu liefern sind ungefähr 27 Tonnen Eisen.

Pläne und Uebernahmebedingungen sind im Brückenbaubureau unseres Oberingenieurs, Kasernenstrasse Nr. 101 in Zürich III, zur Einsicht aufgelegt, wo auch die Eingabeformulare bezogen werden können.

Eingaben sind mit der Aufschrift »Brücken Oberrüti-Rothkreuz« bis zum **20. August 1912** der unterzeichneten Kreisdirektion verschlossen einzureichen.

Die Angebote bleiben bis zum **12. Oktober 1912** verbindlich.
Zürich, den 26. Juli 1912.

Die Kreisdirektion III.

Konkurrenz-Ausschreibung

über die Lieferung von

Fensterbeschlägen, Rolläden, Sonnenstoren, Aufzügen

zum Neubau der Universität Zürich. Eingabetermin 6. bezw. 19. August 1912. Näheres siehe kantonales Amtsblatt.

Zürich, den 26. Juli 1912.

Für die kantonale Baudirektion,
Die Bauleitung: Curjel & Moser.

**Schweizerische Bundesbahnen
Kreis II.**

Bauausschreibung.

Die Kreisdirektion II der Schweizerischen Bundesbahnen eröffnet Konkurrenz über die Ausführung einer

Heizungs-, Lüftungs- und Entstaubungsanlage im neuen Transitpostgebäude in Basel.

Pläne und Uebernahmebedingungen liegen im Hochbaubureau der Schweizerischen Bundesbahnen, Holbeinstrasse 11, zur Einsicht auf.

Die Pläne sind gegen Hinterlage von Fr. 10.— erhältlich; bei unbeschädigter Rückgabe und Einreichung einer Offerte wird dieser Betrag rückerstattet.

Angebote sind mit der Aufschrift: „Transitpostgebäude Basel!“ bis **23. August 1912** der unterzeichneten Kreisdirektion verschlossen einzureichen.

Die Angebote bleiben bis **31. Oktober 1912** verbindlich.

Basel, den 25. Juli 1912.

Kreisdirektion II
der Schweizerischen Bundesbahnen.

C.F. WEBER A.G.

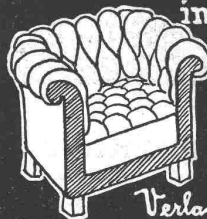
Sämtliche Materialien für
Papp- und Holzzementdächer,
Kieslebe-Pappdächer,
Isolierungen
aller Art für Bauzwecke.



BASELAND

Klub-Sessel

in echt Leder u. ganz Rosshaar
von Frs. 150 an



Edmund Koch
Stadelhoferstr. 9.
ZÜRICH.

Verlangen Sie

Katalog

Schäffer & Budenberg, G.m.b.H.

⚙ Maschinen- und Dampfkessel-Armaturen-Fabrik ⚙

Filiale Seebach bei Zürich, Post- und Bahnstation
Oerlikon.

HELVETIA

SCHWEIZ. UNFALL- u. HAFTPFLICHT-VERSICHERUNGSANSTALT IN ZÜRICH

Gegründet auf Gegenseitigkeit
Aller Gewinn den Versicherten

Einzel; Reise; Landwirte; Dienstoffoten und Haftpflicht; Versicherungen.

Zum Abschluss von Verträgen empfiehlt sich:
= Die Direction & ihre Agenturen. =

HS

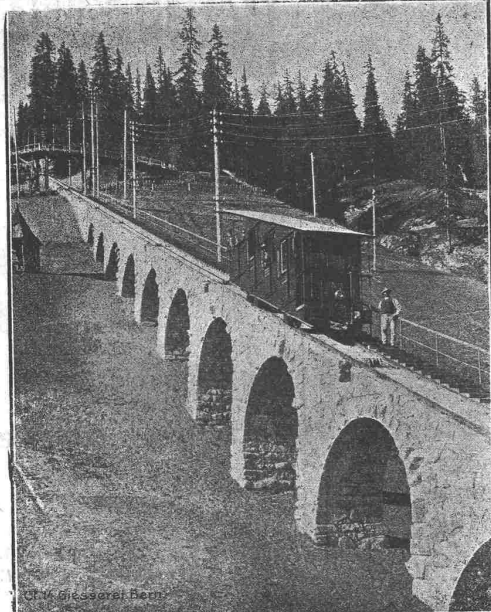
Absolut sachliche Beratung in
technisch-wirtschaftlichen Fragen.
Expertisen, Gutachten, Prüfungen,
Taxationen etc. — Beste Referenzen.
Dipl.-Ing. **H. Schaeffle**
Konsult. Ingenieur, **Schaffhausen.**

J. Rukstuhl, Basel

erstellt auf Grundlage vieljähriger Erfahrung

Centralheizungen
aller Systeme

Warmwasser — Niederdruckdampf etc



Gesellschaft der L. v. Roll'schen Eisenwerke, Gerlafingen.
Werk: GIESSEREI BERN in Bern.
 Konstruktionswerkstätten.

„Grand Prix“ an der Internationalen Ausstellung Mailand 1906 —
 „Grand Prix“ an der Internationalen Ausstellung der Anwendungen der
 Elektrizität in Marseille 1908 — „Hors Concours“ an der Internationalen
 Ausstellung Turin 1911 für **Seilbahnen** und **Zahnstangenoberbau**.

Spezialfabrik für Bergbahnen:
Seilbahnen und Zahnradbahnoberbau.

Seilbahnen mit Wasserballast und elek-
 trischem Betrieb, Bremsen eigenen Systems.
 Seit 1898 **76 Seilbahnen** ausgeführt oder im Bau.
Zahnstangen, System **Strub**, **Riggenbach** und andere.

Andere Spezialitäten der Firma:
Eisenbahnmaterial, Hebezeuge, Schleusen- und Wehranlagen.
 Nähere Angaben und Projekte, sowie
 Referenzen stehen zu Diensten. ∴

Generalvertreter:
G. Bosshard, Zürich
 Blaufahnenstrasse 14.

CERESIT

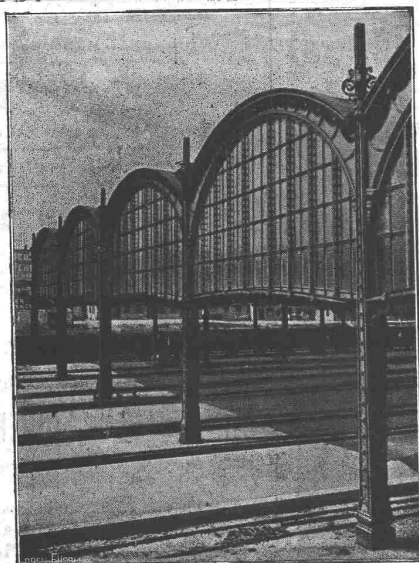
macht nasse Keller, feuchte Wohnungen garantiert staubtrocken.

1A REFERENZEN Deutsches Reichs-Patent PROSPEKTE GRATIS

WUNNERSCHE BITUMENWERKE G. m. b. H. UNNA i. W.

Generalvertreter:
G. Bosshard, Zürich
 Blaufahnenstrasse 14.

A.G. Alb. Buss & Co., Basel



Gesellschaft für Eisenkonstruktionen, Wasser- und Eisenbahnbau

Brückenbau
Hochbaukonstruktionen
Stauwehrranlagen
Leitungsmaste

∴ Werkstätten in der Schweiz, in Deutschland und Italien. ∴

Bekanntmachung.

Das Preisgericht zur Beurteilung der eingegangenen **Wettbewerbsentwürfe zur Erlangung eines Bebauungsplanes der Stadt Düsseldorf** hat folgende Entwürfe mit Preisen bedacht:

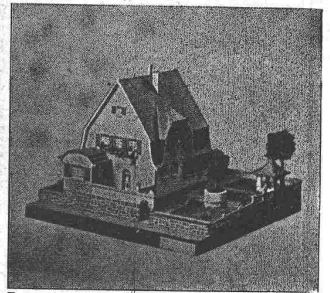
- I. 1. Preis, Kennwort »Berge romeryke«, Verfasser: Prof. Dr. Ing. Bruno Schmitz, Charlottenburg, Prof. Dr. Ing. Blum, Hannover unter Beratung von Beigeordneten a. D. Generaldirektor Heck, Dessau.
 - II. 2. Preis, Kennwort »Am grünen Rhein«, Verfasser: Prof. Bruno Möhring, Berlin, Stadtbaurat Piehl, Bonn und Regierungsbaumeister Rogg, Düsseldorf.
 - III. 3. Preis, Kennwort »Und neues Leben«, Verfasser: Architekt Wöhler, Düsseldorf, Regierungsbaumeister Langen, Berlin-Grünwald und Betriebsdirektor Stahl, Düsseldorf.
 - IV. 4. Preis, Kennwort »Jan Wellem«, Verfasser: Geh. Oberbaurat Stübben, Berlin-Grünwald, Architekt Paffendorf, Cöln und Dipl. Ing. Strach, Berlin.
 - V. 5. Preis, Kennwort »Heimat«, Verfasser: Architekt von Endt, Düsseldorf.
- Ferner sind nach dem Vorschlage des Preisgerichts folgende Entwürfe angekauft worden:
1. Kennwort »Die Stadt der Zukunft«, Verfasser: Architekt Peter Recht, Cöln; Architekt Paul Bachmann, Cöln und Gartenarchitekt Hermann Foeth, Cöln.
 2. Kennwort »Städtebautaktik«, Verfasser: Regierungsbaumeister Gabriel zu Düsseldorf und Dr. Ing. Hecker zu Düsseldorf.
 3. Kennwort »Durchführbar«, Verfasser: Dr. Ing. Roman Heiligenthal, Essen, Stadtgenieur Arthur Brocke, Essen in Fühlung mit Vermessungsinspektor Köndgen, Essen.
 4. Kennwort »Kismet« (Teilentwurf des Rathauses), Verfasser: Dipl. Ing. Architekt Hocheder, München.

Die Entwürfe werden von Montag den 29. Juli 1912 ab zur allgemeinen Besichtigung im städtischen Kunstpalaste freigegeben, und zwar die preisgekrönten im Erdgeschoss, die angekauften Entwürfe im Mittelzimmer des ersten Stockwerkes, die übrigen in den Seitenflügeln des ersten Stockwerkes des Kunstpalastes.

Düsseldorf, den 23. Juli 1912.

Der Oberbürgermeister.

PATENT-BUREAU
E. BLUM & C^o DIPL. INGENIEURE
GEGRÜNDET 1878 · ZÜRICH · BAHNHOFSTR. 74

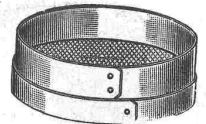


Kartonmodelle

transportfähiger und
billiger als in Gips
fertigt an

H. Langmack

Atelier für Kartonmodelle
Engl. Viertelstr. 7, Zürich
Prima Referenz, von
Privaten u. Behörden



Apothekersiebe Nr. I bis VII.

Metall-, Seiden-, Haar-, Holz-
und Trommelsiebe
in bester solidester Ausführung.

Suter-Strehler & Co., Zürich

Metallgewebe-Manufaktur.

Als Lieferanten empfohlen vom Tit.
Schweiz. Apotheker-Verein.

Patente

∴ Gebrauchsmuster, Warenzeichen ∴

Erwirkung im In- und Aus-
lande. — Patentverwertung.

Fritz Kunze, Zivil-Ing.

Berlin-Groß-Lichterfelde-Ost
Ferdinandstrasse 12.

Im Deutschen Kaiserlichen Patent-
amt Berlin tätig gewesen. —

Auskunft kostenlos.

Wer in **Montreux**
oder **Umgebung**

Wohnung
Stellung

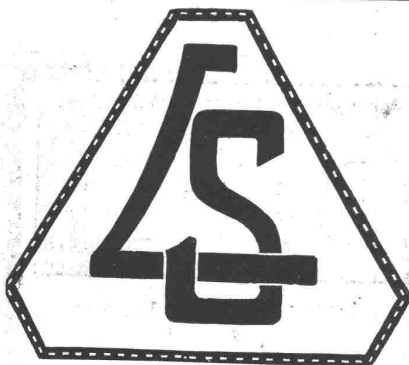
oder
Pension

sucht
inseriert am besten im

Messenger de Montreux

der grössten und meist gelestenen
Zeitung des Ortes.

Wegen Auskunft und Kostenan-
schlag wende man sich an die
Annoncen-Exped. Rudolf Mosse.



Lang & Schmitt

vormals Lang-Bachmann & Co.

Zürich I, Hirschengraben Nr. 70/74
— Telephone 1751. —

Zentralheizungen aller Systeme
Moderne sanitäre Anlagen. ∴

Assmann & Stockder

Gegr. 1872.

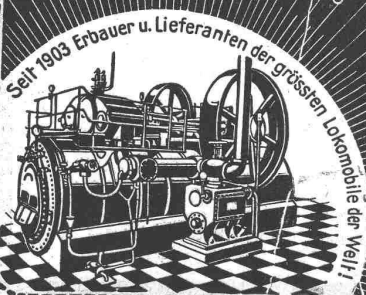
G. m. b. H.

Stuttgart-Cannstatt

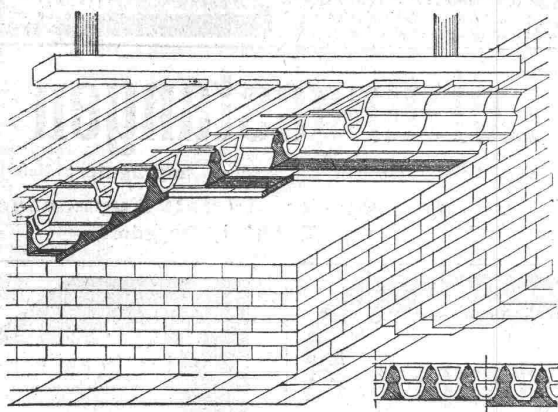
Satt- u. Heissdampf-

Lokomobilen

mit ventilloser Präzisions-Steuerung in
unübertroffener Güte und Leistungsfähigkeit.



Seit 1903 Erbauer u. Lieferanten der grössten Lokomobile der Welt!



D. R. P. 240007. — AUSLAND-PAT. ANGEN.
SCHWEIZER-PATENT No. 55494.

BAUER & ALBRECHT

TECHNISCHES BUREAU

UND

UNTERNEHMUNG FÜR BETON- UND
EISENBETON-BAU

ZÜRICH

STUTTGART

STAMPFENBACHSTR. 19

ALEXANDERSTRASSE 160

TELEPHON 10667

TELEPHON 7510

SPEZIALITÄT:

HOHLKÖRPERDECKEN
PATENT WÖRNER.

LIZENZEN FÜR KLEINERE BEZIRKE ZU VERGEBEN.

Menck & Hambrock

G. m. b. H.

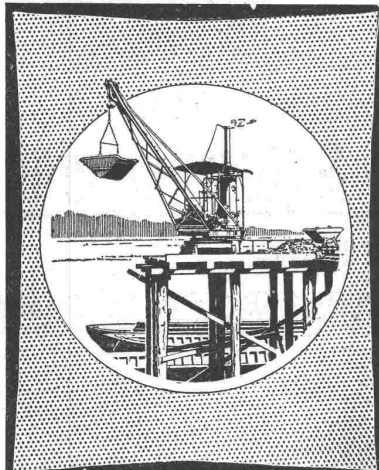
Altona-Hamburg

Spezialgeräte für Bauunternehmer.

Unsere Spezialmaschinen sind infolge ihrer technischen Durchbildung heute zu den vollkommensten Maschinen ihrer Art zu zählen. Alle Einzelheiten, auf denen die Ueberlegenheit unserer Konstruktionen beruht, sind durch Patente in weitgehendem Masse geschützt.

Ueber 300 Löffelbagger geliefert!

Ein Menck'scher Löffelbagger ist gegenwärtig vor dem Nordportal des neuen Hauenstein-Tunnels im Betrieb. Im Dépôt der Fritz Marti A.-G. sind zu Miete und Kauf vorrätig: Ein Menck'scher Heissdampf-Universal-Löffelbagger von 1,6 m³ Löffelinhalt. — Eine Menck'sche Betonpfahlramme mit Dampfbär von 2400 kg Gewicht und 16 m Nutzhöhe des Gerüsts.



Fritz Marti, Bern

Act.-Ges.

Vertreter für die Schweiz.

Löffelbagger, Patent-Einkettengreifer, Vierseil-Greifbagger, Dampf-Drehkrane, Duplex-Krane, Rammen aller Art und alle sonstigen Maschinen für Pfahlgründungen, als Spül-pumpen, Pfahlauszieher, Grundsägen, Windmaschinen, vor allem fahrbare Dampfwinden und Baulokomobilen, Zentrifugalpumpen, stehende Querrohrkessel.

Alle gangbaren Maschinen auch zur **Miete!**

Trotz Krieg ruft der Türke heute noch,

dass:



Turicarbo-Kohlepapier,
-Farbbänder,
und
-Kopiertücher

das Beste und dennoch Billigste sind.

Turicarbo Co. G. m. b. H., **Zürich u. Konstanz.**

Verhinderung von Geräuschen und Erschütterungen.

Tausende von Referenzen über Maschinenfundament-Isolierung

KORFUND

Emil Zorn, Inhaber: Genest & Stössel
Lankwitz-Berlin.

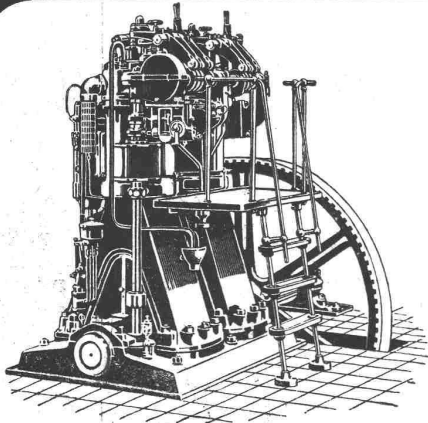
Fernsprecher: Amt Groß-Lichterfelde Nr. 632 und 633.

Städt. Polytechn. Lehranstalt

Abteilungen für Maschinenbau, Friedberg (Hessen)
Elektrotechnik, Architektur
und Bau-Ingenieurwesen.
5 Bahn-Min. von Bad-Nauheim u.
7/2 Bahn-Std. von Frankfurt a. M.
Programm durch das Sekretariat
Beginn der Semester April u. Oktober.

Leitungsstangen

gemäss eidg. Vorschriften mit Kupfervitriol imprägniert liefert die
Imprägnier-Anstalt Emmenthal
E. Lüthi, Burgdorf.



Dieselmotoren

und

Gasmaschinen „Winterthur“

horizontaler und vertikaler Bauart

liefert die

Schweiz. Lokomotiv- & Maschinenfabrik
Winterthur.

Institut Minerva
Zürich. Rasche u. gründl. Vorbereitung auf Polytechnikum und Universität (Maturität).

Patent-Bureau
L.R. SCHNEIDER Jng. patentiert u. verwertet.
ERFINDUNGEN
ZÜRICH: Ackerstrasse 52
Telephon 4681

Reinigen
ganzer Neuhauten, sowie Fabrikfenster etc. besorgt auf all. Plätzen Schweiz.
Gebäude- und Glasreinigungs-Institut
R. Dietter-Erni & Co, Zürich
Hallwylstrasse — Telephon 2421.

Porös-wasserdichte
Imprägnation
von Stoffen, Kleidern etc. besorgt nach langj. Erfahrung die
Imprägnieranstalt (Zander)
Baden (Aargau).
Prospekte verlangen.

J. Nörr, Zürich
77 Bahnhofstrasse II. Treppe
Vorteilhafteste Bezugsquelle für imprägnierte starke
Strapaz-Kleider
Loden u. engl. Stoffe meterweise, moderne Massanfertigung.

SCHWEIZERISCHE SEIL-INDUSTRIE
VORMALS C.OECHSLIN z. MANDELBAUM
SCHAFFHAUSEN
TELEPHON: 242 TELEGRAMME: CORDA

Spezialität:
Weiss-Teer-Oel-Talg-
Stricke
Grosses Lager.



Heinrich Brändli, Horgen

:- Asphalt-, Dachpappen- und Holzzementfabrik :-
liefert

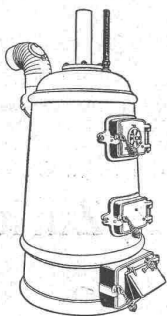
Asphalt-Isolierplatten

für wasserdichte Eindeckungen bei: **Eisenbahnen, Strassen, Hoch- und Tiefbauarbeiten**, in nur prima Qualität, je nach Angabe der Verwendungsarten. Referenzen zu Diensten. — Fachmännische Ratschläge.
Telegramme: **Heinrich Brändli, Horgen.**

Rohrleitungen u. Blecharbeiten aller Art
Spezialität: Genielete und geschweisste Blechröhre Blechschornsteine
Hch. Bertrams
Basel

Feder Architekt und Baumeister,

der Wert darauf legt, einen langjährig erprobten,
leistungsfähigen und sparsam arbeitenden
Heizkessel zu erhalten,



fordere unsere Drucksachen über Lollar-Gegenstrom-Gliederkessel, Lollar-Großkessel und Lollar-Kleinkessel, die Interessenten unentgeltlich zur Verfügung gestellt werden, an.

Buderus'sche Eisenwerke, Wehlar

Lollar-Kleinkessel. General-Vertreter für die Schweiz: Wanger & Huber, Zürich, Zurlindenstr. 138.

Mathematisch-mechanisches Institut

Kern & C^{ie}, Aarau

Gegründet 1819
Telephon 112 — Telegramme: KERN-AARAU

24 Medaillen und Diplome.
GRAND PRIX: Paris 1889, Mailand 1906.
2 Grands Prix: Turin 1911.

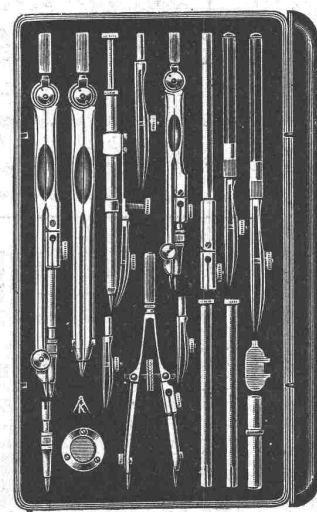
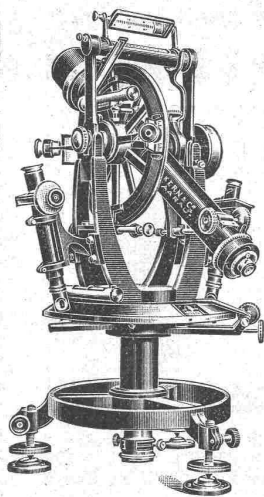
Einachser Triangulations - Theodolite
Einfache und Repetitions - Theodolite
Bau-Theodolite, Nivellier-Instrumente
∴ Messtische und Kippregeln ∴



Fabrik - Marke.

1a. Schweizer
Präzisions-Reisszeuge.

Kataloge gratis und franko.



S. A. des Ateliers PICCARD, PICTET & C^{ie}, GENÈVE

TURBINES

Hydrauliques

pour toutes chutes et tous débits

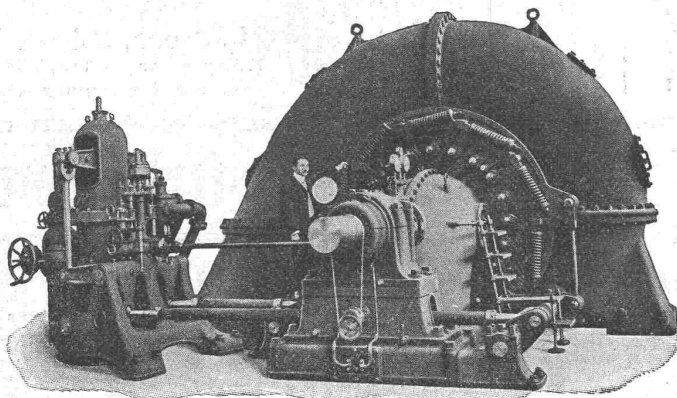
RÉGULATEURS

à pression d'huile

RÉGULATEURS à DOUBLE ACTION

pour turbines Pelton

évitant complètement les sur-pressions dans les conduites.

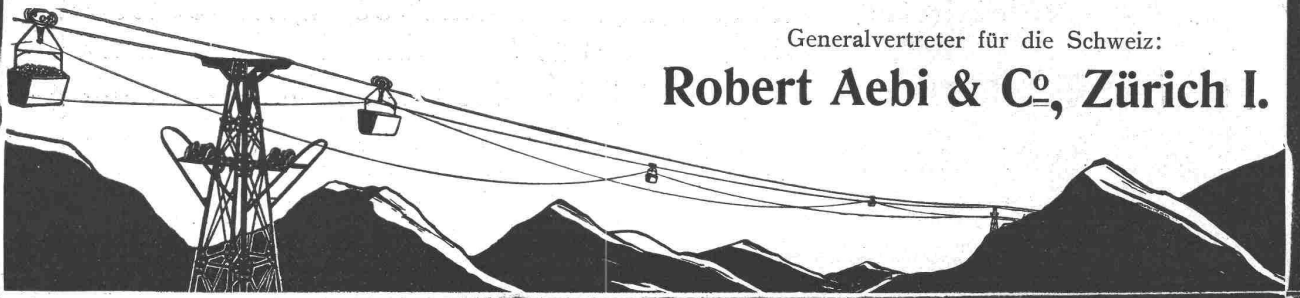


Turbine Francis double de 6200 HP. avec mécanisme de commande des aubes distributrices extérieur à la bêche, orifice compensateur et régulateur à pression d'huile. 50 mètres de chute, 300 tours par la minute.

Adolf Bleichert & Co., Leipzig-Gohlis 38.

Drahtseilbahnen.

Elektrohängebahnen. — Krane. — Seil- und Kettenförderungen.



Generalvertreter für die Schweiz:

Robert Aebi & Co., Zürich I.

*Sämtliche Baumaschinen in gan-
ganz solider Ausführung liefern
H. von Arx u. Co. Zürich.
Ing. Bureau für complete
baumaschinelle Anlagen
Prima Referenzen. Grosse Lager.*

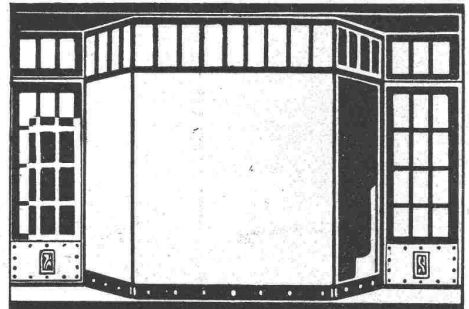
Stat. Berechnungen

jeder Art (stat. unbest. Systeme) Projekte, Bauleitung, Experimenten.

Spezialität: Eisenbeton im Hoch- und Tiefbau.
H. Binder-Friedrich, Ingenieur, Basel.

SCHWEIZ.
LICHTPAUSANSTALTEN A.G.
Auf der Mauer 4 ZÜRICH Auf der Mauer 4
Filialen in Bern, St. Gallen & Luzern
Heliographie  **Negrographie**
Spezialität: **Trockendruck** (Plandruck)
Heliographie-Paus- und Zeichenpapiere
Lichtpau-Apparate
Man verlange Muster u. Preislisten.

F. GAUGER & CO. ZÜRICH



**GESCHÄFTSFRONTEN
LADENUMBAUTEN**
IN EISEN · KUPFER · BRONCE

Verstellbare Zeichentische

neuester Konstruktion, mit verstellbarer Parallel-Reisschienenführung u. anderen Vervollkommnungen D.R.P.
neuester Zeichnungsordner
D. R. P.

Prospekte zu Diensten.
L. Moos, Zürich III,
Hallwylstr. 72 — Telephon 10324
elektr. Lichtpauanstalt.

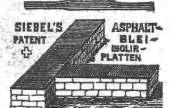
Asphalt-, Beton- & Holzpflasterungs-Arbeiten

aller Art

Koch & Cie., vormals E. Baumberger & Koch, Basel



Holzzement- und Dachpapp-Dächer, Asphalt-Kegelbahnen, Asphalt-Parkett, Plättchen-Beläge



Siebel's Asphalt-Blei-Isolierungen gegen Feuchtigkeit :: Isolierungen gegen Wärme und Kälte mit imprägnierten Korkplatten. — Mehrjährige Garantie für alle Arbeiten.