

Objektyp: **Advertising**

Zeitschrift: **Schweizerische Bauzeitung**

Band (Jahr): **59/60 (1912)**

Heft 8

PDF erstellt am: **12.07.2024**

Nutzungsbedingungen

Die ETH-Bibliothek ist Anbieterin der digitalisierten Zeitschriften. Sie besitzt keine Urheberrechte an den Inhalten der Zeitschriften. Die Rechte liegen in der Regel bei den Herausgebern. Die auf der Plattform e-periodica veröffentlichten Dokumente stehen für nicht-kommerzielle Zwecke in Lehre und Forschung sowie für die private Nutzung frei zur Verfügung. Einzelne Dateien oder Ausdrucke aus diesem Angebot können zusammen mit diesen Nutzungsbedingungen und den korrekten Herkunftsbezeichnungen weitergegeben werden. Das Veröffentlichen von Bildern in Print- und Online-Publikationen ist nur mit vorheriger Genehmigung der Rechteinhaber erlaubt. Die systematische Speicherung von Teilen des elektronischen Angebots auf anderen Servern bedarf ebenfalls des schriftlichen Einverständnisses der Rechteinhaber.

Haftungsausschluss

Alle Angaben erfolgen ohne Gewähr für Vollständigkeit oder Richtigkeit. Es wird keine Haftung übernommen für Schäden durch die Verwendung von Informationen aus diesem Online-Angebot oder durch das Fehlen von Informationen. Dies gilt auch für Inhalte Dritter, die über dieses Angebot zugänglich sind.

Schweizerische Bauzeitung

Abonnementspreis:
Schweiz 20 Fr. jährlich
Ausland 28 Fr. jährlich

Für Vereinsmitglieder:
Schweiz 16 Fr. jährlich
Ausland 18 Fr. jährlich
sofern beim Herausgeber
abonniert wird

WOCHENSCHRIFT

FÜR BAU-, VERKEHRS- UND MASCHINENTECHNIK

GEGRÜNDET VON A. WALDNER, ING. HERAUSGEBER A. JEGHER, ING., ZÜRICH
Verlag des Herausgebers. — Kommissionsverlag: Rascher & Cie., Zürich und Leipzig

ORGAN

Insertionspreis:

4-gespalte. Petitzeile oder deren Raum . 30 Cts.
Haupttitelseite: 50 Cts.

Inserate ausschliesslich an Annoncen-Expedition Rudolf Mosse, Zürich und deren Filialen und Agenturen

DES SCHWEIZ. ING.- & ARCHITEKTEN-VEREINS & DER GESELLSCHAFT EHEM. STUDIERENDER DER EIDG. TECHN. HOCHSCHULE.

Schweizerische Granitwerke A.-G., Bellinzona

Zweibureau Zürich.

Höchste Leistungsfähigkeit. Reichste Mannigfaltigkeit i. d. feinst. Granitsorten f. Hoch- u. Tiefbauten zu jeglicher Art gewöhnliche, sowie feine Arbeiten. Günstige Preislagen u. Lieferungsbedingungen.

ELEKTRISCHE
HYDRAULISCHE
TRANSMISSIONS-

PERSONEN- & WAREN-

AUFZÜGE

SCHINDLER & C^{IE}

.. LUZERN ..

GEGRÜNDET 1874.

Rova Strebel Catena

Kessel

Kessel

Kessel



Schutzmarke

für Zentralheizung und Warmwasserversorgung
Strebelwerk Zürich



Schutzmarke

Wenn Sie reell, prompt und gut bedient sein wollen, lassen Sie Ihre

LICHTPAUSEN UND PLANDRUCKE

(TROCKENVERFAHREN) anfertigen bei:

RENE ORBANN

SIHLHOFSTR. 27, ZÜRICH, TELEPH. 1107.

woselbst Sie auch

HELIOGRAPHIE- U. PAUSPAPIERE, 1^{er} QUALITÄT
sehr preiswert beziehen können.

Ia komprimierte blanke Stahl-

WELLEN

Grösstes Lager. Prompte und billige Lieferung.

Affolter, Christen & Cie., Basel II

Eisen und Stähle en gros.

DEMAG

GESTEINSBOHR-
MASCHINEN.



Deutsche
Maschinenfabrik A.G. Duisburg

Vertreter: Ingenieur Emil Frey, Basel, Greifengasse 28.

ARSAG LIFTS

Personen- & Warenaufzüge
jeder Art

Aufzüge- & Räderfabrik Seebach
SEEBACH-ZÜRICH.

Gemeinde Tablat. Bauausschreibung.

Es werden hiemit zur öffentlichen Konkurrenz ausgeschrieben die Arbeiten für die

Erstellung der Notkerstrasse

(Teilstück Poststrasse-Heimatstrasse) Länge ca. 440 m
und

Korrektion der Poststrasse

Länge ca. 270 m.

A. Erdarbeiten:

Humusabhub ca. 4000 m³
Erdabtrag ca. 12600 m³

B. Kanalisation:

30 cm Zementröhrenkanal ca. 300 m
45 cm Zementröhrenkanal ca. 80 m
30 cm Steinzeugröhrenkanal ca. 135 m
45 cm Steinzeugröhrenkanal ca. 110 m
Einsteigschächte ca. 38 m
Schlammsammler ca. 22 Stück

C. Chaussierung:

Fahrbahnchaussierung ca. 4600 m²
Tröttoirchaussierung ca. 3600 m²
Stein- und Kiesbettung unter Schalen und
Randstein ca. 400 m³

D. Randsteine und Pflästerungen:

Randsteine 25/30 ca. 320 m
Schalenpflästerungen ca. 800 m²

E. Kunstbauten:

Betonmauerwerk mit Hausteilverkleidung ca. 300 m³

Pläne und Baubedingungen liegen zur Einsicht beim Baubureau, Zimmer Nr. 21, Gemeindehaus St. Fiden, auf. Eingaben verschlossen mit der Aufschrift „Notker- und Poststrasse“ bis 2. September, abends 5 Uhr, an das Bausekretariat Tablat, woselbst um diese Zeit die Oeffnung der Offerten stattfindet. Die Offerten-Steller sind hiezu eingeladen.

St. Fiden, den 17. August 1912.

Der Gemeindeingenieur.

Schweizerische Bundesbahnen.

Kreis III

Ausschreibung von Bauarbeiten.

Die Kreisdirektion III der schweizerischen Bundesbahnen in Zürich eröffnet Konkurrenz über die Ausführung der Unterbauarbeiten für die Erstellung einer Wegüberführung bei Km. 59,800 zwischen Ebikon und Luzern.

Näheres siehe Nr. 34 des Eisenbahnnamtsblattes vom 21. Aug. 1912.

Zürich, den 15. August 1912.

Die Kreisdirektion III.

LINOLEUM- Unterlagen

Litosilo-Kunstholz-Estrich
Bims-Estrich mit Planolin-Abglättung
Kork-Estrich

PLANOLIN - AUSEBNUNGEN

sofort trocknend

Gh. H. Pfister & Co., Basel 7.

Thunerseebahn.

Ausschreibung von Bauarbeiten.

Die Direktion der Thunerseebahn schreibt hiemit die Herstellung des Unterbaues für den neuen **Bahnhof Spiez** zur öffentlichen Bewerbung aus. Die Arbeiten umfassen in der Hauptsache:

- a) Erdbewegung ca. 145,000 m³
- b) Brücken, Durchlässe und Mauern ca. 6,100 m³
- c) Kanalisationen ca. 2,000 m
- d) Chaussierungen ca. 18,000 m²
- e) Perronanlagen ca. 4,500 m²

Pläne und Uebernahmsbedingungen liegen im Bureau der Bauleitung (Zimmer Nr. 16) Bogenschützenstrasse Nr. 1 in Bern zur Einsicht auf, wo auch Eingabeformulare und Bauvorschriften bezogen werden können. Zeichnungen werden nicht abgegeben.

Die Angebote sind nebst allfälligen Mustern verschlossen und mit der Aufschrift „Unterbauarbeiten für den neuen Bahnhof in Spiez“ bis spätestens **Donnerstag den 5. September 1912** der Direktion der Thunerseebahn portofrei einzureichen.

Die Offerten bleiben bis zum **31. Oktober 1912** verbindlich.

Bern, den 20. August 1912.

Die Direktion.

Sponagel & Co., Zürich

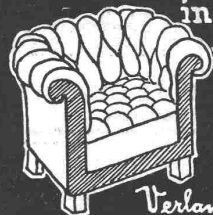
Baumaterialien

Spezialgeschäft für keramische
Boden- und Wandbeläge
Kunstglasurplatten : Wandbrunnen
Mutz-Keramik.

Generalvertreter erstklassiger Fabriken.
Kunstgerechte Ausführung der Versetzarbeiten durch eigene, geschulte Facharbeiter.

Kataloge und Preislisten zu Diensten.
Reichhaltige Muster-Ausstellung Sihlquai 139—143.

Klub-Sessel



in echt Leder u. ganz Rosshaar
von Frs. 150 an

Edmund Koch
Stadelhofenstr. 9
ZÜRICH.

Verlangen Sie

Katalog.

J. Rukstuhl, Basel

erstellt auf Grundlage vieljähriger Erfahrung

Centralheizungen

aller Systeme

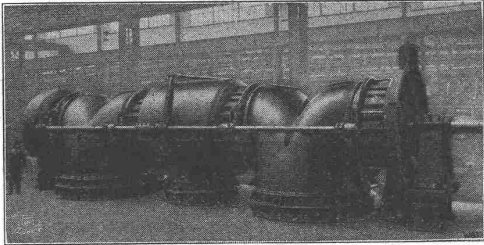
Warmwasser — Niederdruckdampf etc



ESCHER WYSS & C^{IE}

Zürich
& Ravensburg

Gegründet
1805



Eis- u. Kühl-Maschinen

in allen Grössen und für sämtliche Kühlzwecke für
Eisfabriken, Schlachthäuser, Bierbrauereien,
Markthallen, Molkereien, Metzgereien,
Hotels, Schiffe usw. usw.

Wasser-Turbinen

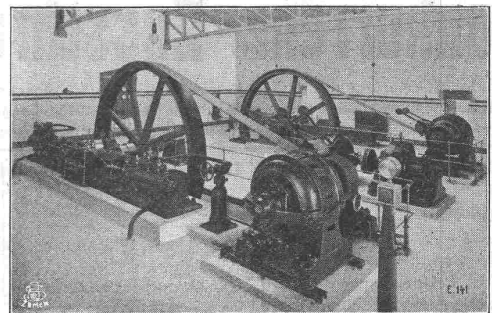
System „Francis“ und

Tangential-Freistrahlräder

Komplette Hochdruck-Rohrleitungen

Präzisions-Druck- und

Geschwindigkeits-Regulatoren.



Kittlose Glasbedachungen.



Oberlichter jeder Art,

System Zimmermann.

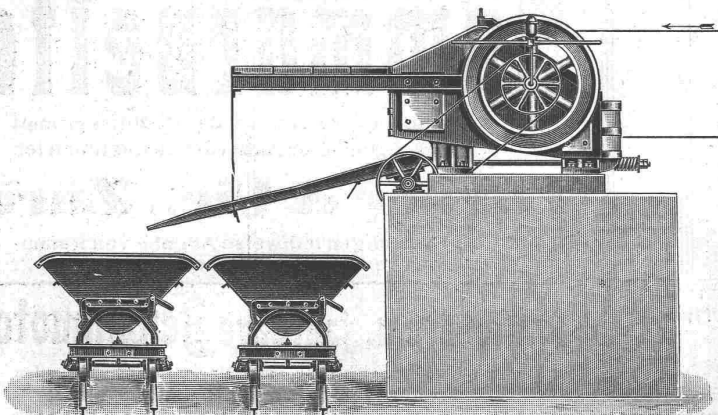
Shedfenster und Shedrinnen

mit Walzeisen- oder Stahlblechsprossen, Patent,
garantiert wasserdicht — kein Abtropfen von

Schwitzwasser.

Viele Tausend Quadratmeter für eidgenössische
Behörden und Private geliefert.

PAUL APPEL, Zürich, Limmatstrasse 55.
Bern, Länggasstrasse 26.



Robert Aebi & Co., Zürich I.

Steinbrecher

Neueste schmiedeiserne Konstruktion
mit und ohne Sandwalzwerk. ∴

Viele Maschinen im Gebrauch. — Beste Referenzen.

Chur-Arosa-Bahn.

Gründje-Tobel-Viadukt.

Die Projektierung und Ausführung des zirka 150 m langen und 46 m hohen Gründje-Tobel-Viaduktes wird zur freien Konkurrenz ausgeschrieben.

Das Objekt kann in Eisenbeton oder Eisen ausgeführt werden. Die bezüglichlichen Bedingungen können im Bureau der Bauleitung in Chur, Calanda, I. Stock, eingesehen werden. Pauschalangebote sind mit den nötigsten Längs- und Querschnitten bis zum **25. September** der unterzeichneten Bauleitung einzureichen. Die Angebote bleiben bis **25. Oktober** verbindlich.

Chur, den 21. August 1912.

Bauleitung der Chur-Arosa-Bahn.

Chur-Arosa-Bahn.

Konkurrenz-Ausschreiben

über die Ausführung der Unterbau-Arbeiten auf den Strecken Km. 13.414 bis Km. 17.7, exklusive eiserne Brücken und Gründje-Tobel-Viadukt, und Km. 18.37 bis Km. 25.92. In der Hauptsache sind auszuführen:

	Los IIIb	Los IIIc	Los IVb
	Km. 13.414 bis 16.33	Km. 16.47 bis 17.7	Km. 18.373 bis 25.92
	Peist u. Langwies	Langwies	Langwies-Arosa
Erd- u. Felsbewegung . m ³	zirka 90,000	zirka 33,000	zirka 183,000
Tunnel m	> 115	—	> 318
Mörtelmauerwerk . . . m ³	> 4,000	> 1,500	> 6,000
Trockenmauerwerk . . .	> 8,000	> 3,500	> 11,000
Beschott. u. Chaussierung >	> 5,500	> 1,200	> 8,500

Die bezüglichlichen Pläne und Bedingungen können im Bureau der Bauleitung in Chur, Calanda, I. Stock, eingesehen werden. Angebote für die ganze Strecke, sowie für die einzelnen Losabschnitte sind bis zum **11. September** der unterzeichneten Bauleitung einzureichen. Die Angebote bleiben bis 30. September 1912 verbindlich.

Chur, den 21. August 1912.

Bauleitung der Chur-Arosa-Bahn.

II. Preis-Ausschreibung 1912 der Zentral-Kommission der Gewerbe-Museen Zürich und Winterthur.

Die Zentralkommission erlässt ein Preisausschreiben
:: zur Erlangung von Entwürfen zu einem ::

PLAKAT

für die wechselnden Ausstellungen der beiden Museen bestimmt. — Verlangt wird die Zeichnung in natürlicher Grösse. — Gesamtpreis Fr. 800.—. Wird ein Entwurf zur Ausführung gewählt, so erhält der Verfasser eine Extra-Entschädigung von Fr. 200.—. Die Arbeiten sind mit Motto versehen bis zum **31. Oktober 1912** an das Gewerbemuseum Zürich franko einzusenden. — Programme können von der Direktion des Gewerbemuseums :: Zürich oder Winterthur bezogen werden. ::

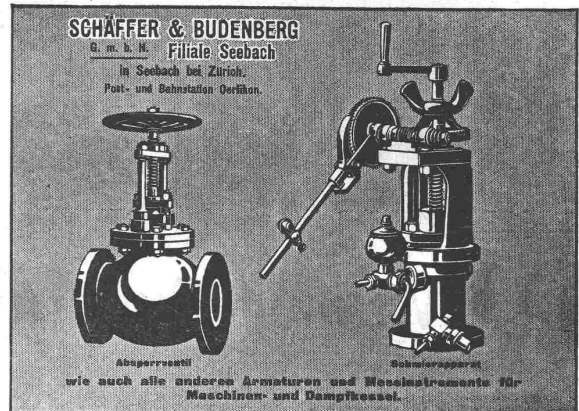
Namens der Zentral-Kommission der Gewerbe-Museen
Zürich und Winterthur:

Der Präsident: Professor L. CALAME.

Bei Bestellungen wolle man sich auf die „Schweizerische Bauzeitung“ beziehen.

ZENTRALHEIZUNGEN

erstellen
MOERI & C^E Zentralheizungsfabrik
LUZERN.



C.F. WEBER AG.

Sämtliche Materialien für
Papp- und Holzzementdächer,
Kiesklebe-Pappdächer,
Isolierungen
aller Art für Bauzwecke.

Asphalt-Platten
Mastix
Mullenz

BASELSTADT

Rammarbeiten

mit modernsten Maschinen erledigen prompt
und fachgemäß im Akkord- wie Regiebetrieb

Locher & Cie., Zürich

Auf Verlangen leihweise Abgabe von Ramm-
maschinen.

Stationäre u. fahrbare Benzinmotoren,

bestens betriebsfähig, mit Magnetzündung, in allen
gangbaren Grössen, verkauft und vermietet zu
vorteilhaftesten Preisen und Konditionen ab grossem
:: Lager. Reparaturen fachgemäss und billig. ::

Motoren- und Maschinen-Werkstätte Seen - Winterthur.

Eingetragene Handelsmarke



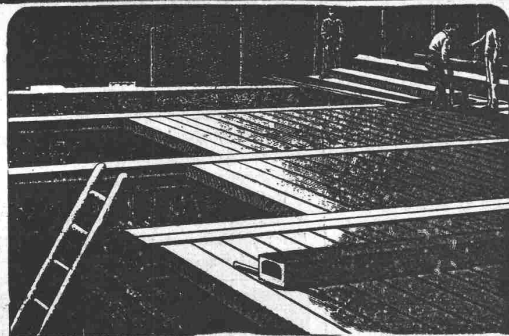
Bremer Linoleumwerke Delmenhorst

Fabriklager Basel, Eisengasse 17 — Telephon Nr. 1515

Permanente Ausstellung und Grossvertrieb für Bauzwecke:

H. Hettinger, Zürich I, Börsenstrasse 10, Telephon Nr. 10739

Inlaid-Künstler-Dessins — Granit — Jaspé — Uni — Kork — Muralin



Siegwart-Decke

bestehend aus einzelnen, fabrikmässig hergestellten Zement-Hohlbalcken, mit armierten Seitenwandungen für beliebige Spannweiten bis 6,50 m

———— Einfachster, raschster Einbau ohne Verschalung ————
Grosse garantierte Tragfähigkeit — Feuersicher — Schalldicht

Internationale Siegwartbalkengesellschaft Luzern

und

G. & A. Bangerter, Zementwarenfabrik, Lyss (Bern)

für die Westschweiz sowie die Kantone Bern, Solothurn und Basel.

Schweiz. Sprengstoff A.-G. „Cheddite“

vormals SOCIÉTÉ UNIVERSELLE D'EXPLOSIFS

Fabriken in Jussy u. Liestal. Bureau: Zürich, Bahnhofstrasse 73, Telephon 10223

Cheddite und Gelatine-Cheddite

in verschiedenen Qualitäten. Hervorragende Sprengstoffe für Sprengarbeiten jeder Art.

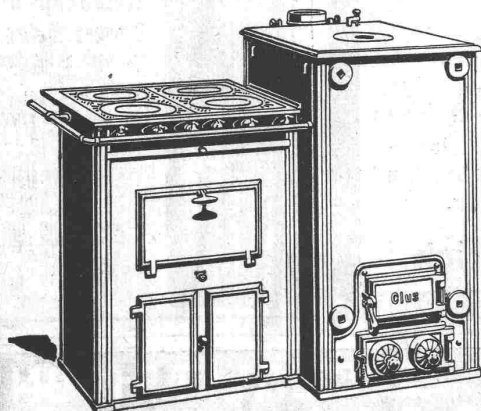
Handhabungssicher. ———— Versand als Eil- und Stückgut. ————

Sprengkapseln und Zündschnüre (eigenes Fabrikat)

———— Höchste Auszeichnung: Weltausstellung Brüssel 1910 und Turin 1911. ————



GESELLSCHAFT DER LUDW. VON ROLL'SCHEN EISENWERKE
· FILIALE: EISENWERK CLUS KT. SOLOTHURN ·



Man verlange Broschüre Nr. 113 über
Cluser Centralheizungsartikel.

CLUSER HEIZKESSEL

für Warmwasser- und Niederdruck-Dampfheizung,
sowie für gewerbliche Anlagen.

Bewährtes System.

Einfache Bauart und Aufstellung.

Bequeme Reinigung während dem Betriebe.

Ueber 4700 Cluserkessel im Betriebe.

Radiatoren, 50 verschiedene Modelle.

Rippenröhren und Rippenheizkörper, Wärmeplatten, Ventile,
Formstücke, gusseiserne und schmiedeiserne Flanschen.

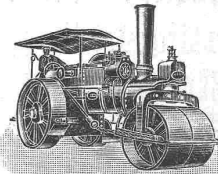
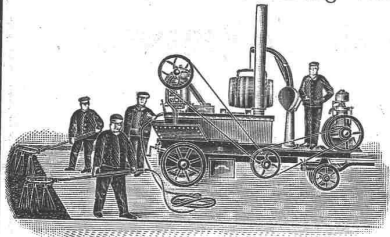
Zu beziehen durch die Installationsfirmen.

Ludwig Nickel & Seitz, Mannheim, Freiburg (Baden)
 Dampf-Strassenwalzenbetrieb und Maschinenbauanstalt.

Uebernahme und Ausführung von

Walzarbeiten mit Dampfwalzen
 von 7—20 Tonnen Gewicht.

Ausführung von
**Oberflächen- und Innen-
 teermakadam-Strassen**
 mit automatisch arbeitenden
 Mischmaschinen nach erprobtem
 Verfahren.



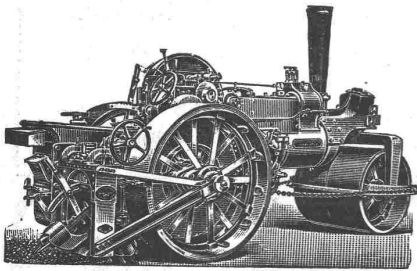
Niederlage und Vertretung für die Schweiz: **F. Lutz, Strassenbauverein, Zürich II, Tödi-Strasse Nr. 52.**

Zum Ausleihen oder Verkauf vorrätig:

Dampfstrassenwalzen
 mit oder ohne
Strassenaufbrecher.

Auf Lager:

**Strassensprengwagen,
 Strassenkehrmaschinen,
 Schlammabfuhrwagen.**



Uebernahme und Ausführung von Walzarbeiten. — la Referenzen.

Fritz Marti, Akt.-Ges., Bern.

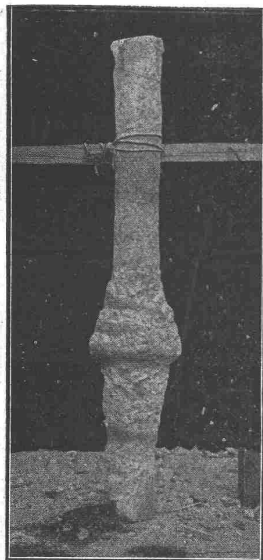
Betonpfähle Patent Strauss.

Vorteile gegenüber anderen künstlichen Gründungen:
 Sofortiger Baubeginn, kürzeste Ausführungszeit. —
 Keine Rammarbeit, keine die benachbarten Gebäude ge-
 fährdenden Erschütterungen. — Herstellung nachträglicher
 Fundamentsicherungen in und neben bestehenden Gebäuden.
 — Gleichmässige Verdichtung des Baugrundes. — Grösste
 Tragfähigkeit auch bei schlechtestem Baugrund. — Erfolgreiche
 Anwendung für schwebende Pilotage. — Beste Mög-
 lichkeit für Schrägpfahlungen. — Keine Ausschachtungs-
 und Wasserhaltungsarbeiten. — Aufschluss über die Boden-
 verhältnisse bei jedem Pfahl. — Anpassung der Pfahllängen
 an die wechselnde Gründungstiefe. — Grösste Billigkeit
 der Gründung.

Zahlreiche Ausführungen für staatliche und städtische
 Behörden sowie für Private. Interessenten stehen Mit-
 teilungen über die Ausführungen umfangreichster Gründungen
 auf Strauss-Pfählen gern zur Verfügung. Auf Wunsch
 Ingenieurberatung und Ausarbeitung von Entwürfen.

Dyckerhoff & Widmann, A.-G.
 Karlsruhe i. B.

Tiefbau-Unternehmung, Spezialgeschäft für Beton- und
 Eisenbetonbauten im Hoch- und Tiefbau.



General-Vertretung für die Schweiz: **Terner & Chopard, Ing.-Bureau, Zürich I.**

PATENT-BUREAU
E. BLUM & C^e DIPL. INGENIEURE
 GEGRÜNDET 1878 - ZÜRICH - BAHNHOFSTR. 74

**Patentverkauf
 od. Lizenzabgabe.**

Die Inhaber des Schweizer-Patentes
 Nr. 50540, betreffend
**Verfahren zur Darstellung
 von Radiumsulfat aus
 Pechblende,**

wünschen mit schweizerischen Fa-
 brikanten in Verbindung zu treten,
 behufs Verkaufs des Patentes, be-
 ziehungsweise Abgabe der Lizenz,
 zwecks Ausübung des patentierten
 Verfahrens in der Schweiz.

Reflektanten belieben sich um
 weitere Auskunft zu wenden an das
 Patentanwaltsbureau **E. Blum & C^e,**
 Bahnhofstrasse 74, Zürich I.

Druckregler
 für
Abdampfheizungen
 auch mit automatischer
**Frischdampf-
 Regulierung.**
J.C. Eckardt,
 Sulztgart-Cannstatt.

Vertreter für die Schweiz:
Carl Weller & Cie, Zürich V, Kasinostrasse 3.

Reinigen
 ganzer Neuheiten, sowie
 Fabrikfenster etc. besorgt
 auf all. Plätzen Schweiz.
**Gebäude- und Glas-
 reinigungs- Institut**
R. Dietter-Erni & C^e, Zürich
 Hallwylstrasse — Telephon 2421.

**Präzisions-
 Reisszeuge**
Clemens Riefler
 Nesselwang u. München
 (Bayern).
 Gegründet 1841.
 Paris 1900 Grand Prix.
 Brüssel 1910
 Zwei Grand Prix.
 Illustr. Preislisten gratis
 Die Zirkel der echten
 Rieflerreisszeuge
 sind am Kopf mit
 dem Namen RIEFLER
 gestempelt.
 In ZÜRICH IV bei
 RICH. CORADI.

Lifts-Aufzüge aller Systeme SPEZIALITÄT VON **Gebr. Lutz, Wädenswil**

Original - Stigler - Aufzüge

Elektrische, Hydraulische, Transmissions-Anlagen für Personen- und Warenbeförderung. **Monatlicher Umsatz 150 bis 200 Aufzüge. Ueber 12000 Anlagen im Betrieb.** Offerten und Prospekte durch

Ingenieur **Alf. Honegger**, Freigutstrasse Nr. 12, **Zürich II.**

Transport - Einrichtungen, Förderanlagen aller Art

für Zement- und Kalkfabriken, chemische Industrie etc. liefert

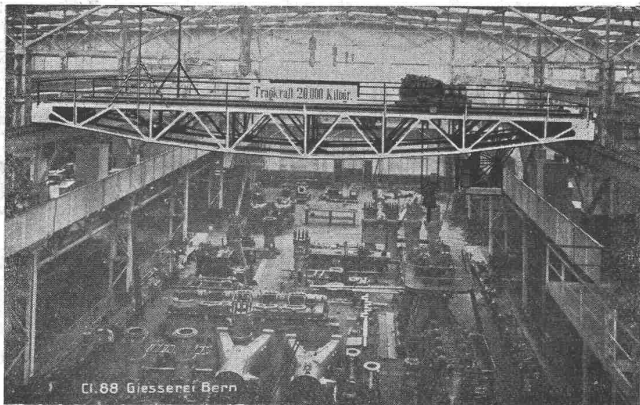
Daverio, Henrici & Cie., A.-G., Maschinenfabrik, Zürich

Erste Referenzen. ∴ Projekte und Kostenanschläge gratis.



Gesellschaft der L. v. Roll'schen Eisenwerke, Gerlafingen.

Werk: **Giesserei Bern** in Bern.



Konstruktionswerkstätten.

„Grand Prix“ an der Internationalen Ausstellung Mailand 1906 — „Grand Prix“ an der Internationalen Ausstellung der Anwendungen der Elektrizität in Marseille 1908 — „Hors Concours“ an der Internat. Ausstellung Turin 1911 für **Seilbahnen u. Zahnstangenoberbau.**

Spezialfabrik für Hebezeuge.

Laufkrane jeder Art, für Hand- oder elektrischen Betrieb. **Dreh- und Bockkrane**, feste und fahrbare, für Hand- oder elektrischen Betrieb.

Warenaufzüge für hydraulischen, Transmissions- oder elektrischen Betrieb.

Förderwinden für Hand-, Transmissions- oder elektrischen und anderen Motorenantrieb.

Andere Spezialitäten der Firma:

Eisenbahnmaterial, Seilbahnen, Zahnstangenoberbau für Bergbahnen, Schleusen und Wehranlagen.

Nähere Angaben und Projekte, sowie Referenzen stehen zu Diensten.

Trotz Krieg ruft der Türke heute noch,

dass:



**-Kohlepapier,
-Farbbänder,**

und

-Kopiertücher

das Beste und dennoch Billigste sind.

Turicarbo Co. G. m. b. H., Zürich u. Konstanz.

Wasserversorgungen.

Das Spezialgeschäft für Wasserstandsfernmelder F. Rittmeyer, Thalwil, baut diese Apparate als bewährte Spezialität.

Elsäss. Emulsionswerke G.m.b.H., Straßburg i.E.



ASPHALT-EMULSIONEN
f. wasserdichten Mörtel gegen
Grundwasser u. feuchte Wände

POROLITH

Säure- u. alkalifeste Anstriche

EWEOL

flammsichere und wasser-
beständige

FARBEN

Dichtungsmaterialien für
Brücken, Tunnel etc. etc.

ISOLIERSTOFF, M'

Ia REFERENZEN.
Prospekte und Muster
zur Verfügung.

Generalvertreter:
F. Kahl, Ingen.,
Culmannstr. 53,
Zürich.

GEORG STREIFF & CO

ZÜRICH & WINTERTHUR

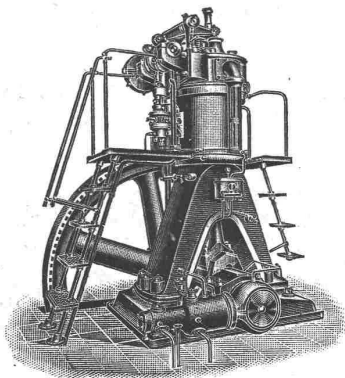
BAUMATERIALIEN
EN GROS
HYDR. BINDEMittel
LAGER IN THON-
MOSAIK-STEINZEUG
UND GLASIERTEN
WANDPLATTEN:
ENGL. GLASIERTE
SCHÜTTSTEINE
ETC.



BUREAU:
ZÜRICH
MERKATORIUM
TELEPHON N° 2614
SPEZIALGESCHÄFT
FÜR
KUNSTGERECHTE
ERSTELLUNG VON
BODEN-UND WAND-
BELAGEN

ENTWURF INSTITUTE DRELL FÜSSLER ZÜRICH

BENZ



Diesel-Motoren

für Rohöl (billigste Betriebskraft), Leuchtgas, Benzin-, Petrol-
und Sauggasmotoren liegender und stehender Bauart.

30jähr. Erfahrung im Motorenbau. — Ca. 5000 Angestellte u. Arbeiter.
Prospekte und Kostenanschläge jederzeit gratis.

BENZ & CIE., Rheinische Automobil- und
Motorenfabrik A.-G.

Filiale Zürich, Stadthausquai 5, Fraumünsterstrasse 6.

Gebogene [Balken und [Eisen

bis zu NP 24 für Bauzwecke, sowie

Hochtransportbahnen

in Fabriken und Magazinen, liefern
in kürzester Frist als Spezialität:

Riniker, Wolfensberger & Wächli
Mechanische Werkstätte, Rapperswil bei Aarau.

Ingenieur-Bureau

Arlesheim bei Basel

Alfred Jaggi

Dipl. Ingenieur.

Langjähriger Beamter des Eidg. hydrometrischen Bureau.

Eisenbahn-, Strassen- u. Wasserbauten
Wasserversorgungen u. Kanalisationen.

Spezialist in

Hydrographischen Untersuchungen

Expertisen.

Konsultationen.

Rolladenfabrik

A. Griesser A.-G. in Aadorf.
Stahl- und Holzrolladen, Rolljalousien.

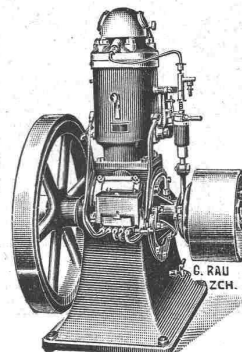
Weber & Co

Maschinenfabrik und Giesserei

Uster-Zürich

liefern als langjährige Spezialität:

Benzin- Rohöl- Gas- Motoren

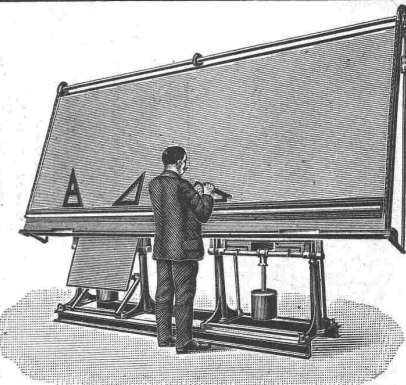


in solidester und zuverlässigster Ausführung
bei mässigem Preise.

Ia. Referenzen. — Katalog gratis.

GEBRÜDER SCHOLL, ZÜRICH

Poststrasse 3.



Ständige
Ausstellung
in verstellbaren
Zeichentischen
in jeder Preislage.

Illustrierter
Prospekt gratis.

Schluss für die Inserate je Dienstags, abends.