

Objektyp: **Advertising**

Zeitschrift: **Schweizerische Bauzeitung**

Band (Jahr): **59/60 (1912)**

Heft 9

PDF erstellt am: **13.09.2024**

### **Nutzungsbedingungen**

Die ETH-Bibliothek ist Anbieterin der digitalisierten Zeitschriften. Sie besitzt keine Urheberrechte an den Inhalten der Zeitschriften. Die Rechte liegen in der Regel bei den Herausgebern. Die auf der Plattform e-periodica veröffentlichten Dokumente stehen für nicht-kommerzielle Zwecke in Lehre und Forschung sowie für die private Nutzung frei zur Verfügung. Einzelne Dateien oder Ausdrucke aus diesem Angebot können zusammen mit diesen Nutzungsbedingungen und den korrekten Herkunftsbezeichnungen weitergegeben werden. Das Veröffentlichen von Bildern in Print- und Online-Publikationen ist nur mit vorheriger Genehmigung der Rechteinhaber erlaubt. Die systematische Speicherung von Teilen des elektronischen Angebots auf anderen Servern bedarf ebenfalls des schriftlichen Einverständnisses der Rechteinhaber.

### **Haftungsausschluss**

Alle Angaben erfolgen ohne Gewähr für Vollständigkeit oder Richtigkeit. Es wird keine Haftung übernommen für Schäden durch die Verwendung von Informationen aus diesem Online-Angebot oder durch das Fehlen von Informationen. Dies gilt auch für Inhalte Dritter, die über dieses Angebot zugänglich sind.

Ein Dienst der *ETH-Bibliothek*  
ETH Zürich, Rämistrasse 101, 8092 Zürich, Schweiz, [www.library.ethz.ch](http://www.library.ethz.ch)

<http://www.e-periodica.ch>

# Schweizerische Bauzeitung

WOCHENSCHRIFT

FÜR BAU-, VERKEHRS- UND MASCHINENTECHNIK

GEGRÜNDET VON A. WALDNER, ING. HERAUSGEBER A. JEGHER, ING., ZÜRICH

Verlag des Herausgebers. — Kommissionsverlag: Rascher & Cie., Zürich und Leipzig

ORGAN

Insertionspreis:

4-gespal. Petitzelle oder deren Raum 30 Cts.  
Haupttitel-seite: 50 Cts.

Inserate ausschliesslich an Annoncen-Expedition Rudolf Mosse, Zürich und deren Filialen und Agenturen

Abonnementspreis:

Schweiz 20 Fr. jährlich  
Ausland 28 Fr. jährlich

Für Vereinsmitglieder:

Schweiz 16 Fr. jährlich  
Ausland 18 Fr. jährlich  
sofern beim Herausgeber abonniert wird

DES SCHWEIZ. ING.- & ARCHITEKTEN-VEREINS & DER GESELLSCHAFT EHEM. STUDIERENDER DER EIDG. TECHN. HOCHSCHULE.

PERSONEN- & WAREN-

ELEKTRISCHE  
HYDRAULISCHE  
TRANSMISSIONS-

## AUFZÜGE

SCHINDLER & C<sup>ie</sup>

.. LUZERN ..

GEGRÜNDET 1874.

### Moderner Fabrik-Bau.

Neueste Dach- u. Oberlicht-Konstruktionen für industrielle Anlagen.

Weberei, ausgeführt in Frankreich. ☞ Patent Nr. 23428 mit Neuerungen.



1. Empfohlen als rationellstes System für Spinnereien, Webereien, Färbereien, Bleichereien Maschinenfabriken, Montierungshallen, Werkstätten, Elektrische Zentralen, Giessereien, Güterhallen.  
Mehr als dreissigjährige Erfahrungen im Bau industrieller Anlagen.  
Ueber 400 000 m<sup>2</sup> ausgeführt.

**Reform-Holzement-Dächer**  
mit Eternitplatten-Belag, ohne Kiesbeschüttung.

System Knobel, ☞ Patent Nr. 48936.

2. Bedeutende Verminderung des Gewichtes und dadurch Ersparnis an der Dachkonstruktion. Vorzügliche Isolierung. Bequeme Begehung der Dachfläche. Schutz gegen Beschädigung der Dachhaut.

Anfertigung von Bau- und Konzessionsplänen nebst statischen Berechnungen für industrielle Anlagen jeder Art, auch im Auftrag der Herren Ingenieure, Architekten und Bauunternehmer und ev. Ausführung einzelner Teile der Bauten, spez. der Dach- und Oberlicht-Konstruktionen.

Ausfertigung der Entwürfe:

**H. Knobel** vormals in Firma **Zürich IV**  
Ingenieurbureau für modernen Fabrikbau-Architekturbureau.

### Kittlose Oberlichter

für Laternen-Oberlichter, Shed-dächer und Wohnhäuser

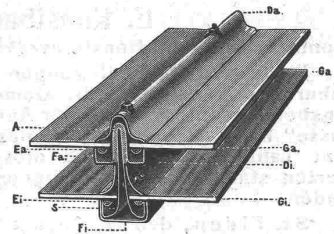
mit Einglasung auf elastischer Unterlage.

a) Sprossen für einfache Verglasung, ☞ Patent Nr. 49278,

b) verbesserte Duplexsprosse mit doppelter Verglasung, System Knobel, ☞ Patent Nr. 51597, gleichmässige, sichere Scheibenauf-lage. Dichter Abschluss gegen Regen, Schnee, Russ und Staub. Leichtes Reinigen.

Gute Isolierung und Ersparnis an Heizmaterial.

b) Duplexsprosse.



Vertretung und Ausführung:

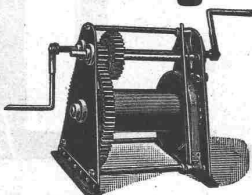
**Koch & C<sup>ie</sup>** vormals **E. Baumberger & Koch, Basel**  
Unternehmung für Dachkonstruktionen u. Bodenbelagsarbeiten.

### Spezial-Hebezeuge

für das Baufach

enthält unser Prospekt Nr. 32.

Verlangen Sie unverbindliche Zusendung von



**Heinrich de Fries, G. m. b. H.**

Düsseldorf 32 : Berlin SW 68 : Wien VII/3.

## Dressluft-Schlagbohr-Hämmer



DEUTSCHE MASCHINENFABRIK, AKT. GES., DUISBURG.

VERTRETER: ING. EMIL FREY BASEL, GREIFENGASSE

Für technische Vorarbeiten und Projektstudien im Bahnbau empfiehlt sich B. EMCH, Ingen.-Bureau, Bern.

## ARSAG LIFTS

Personen- & Warenaufzüge jeder Art

Aufzüge- & Räderfabrik Seebach  
SEEBACH-ZÜRICH.

# Gemeinde Tablat. Bauausschreibung.

Es werden hienit zur öffentlichen Konkurrenz ausgeschrieben die Arbeiten für die

**Erstellung der Notkerstrasse**  
(Teilstück Poststrasse-Heimatstrasse) Länge ca. 440 m  
und  
**Korrektion der Poststrasse**  
Länge ca. 270 m.

### A. Erdarbeiten:

Humusabhub ca. 4000 m<sup>2</sup>  
Erdabtrag ca. 12600 m<sup>3</sup>

### B. Kanalisation:

30 cm Zementröhrenkanal ca. 300 m  
45 cm Zementröhrenkanal ca. 80 m  
30 cm Steinzeugröhrenkanal ca. 135 m  
45 cm Steinzeugröhrenkanal ca. 110 m  
Einsteigschächte ca. 38 m  
Schlamm-sammler ca. 22 Stück

### C. Chaussierung:

Fahrbahnchaussierung ca. 4600 m<sup>2</sup>  
Trottoirchaussierung ca. 3600 m<sup>2</sup>  
Stein- und Kiesbettung unter Schalen und Randstein ca. 400 m<sup>3</sup>

### D. Randsteine und Pflästerungen:

Randsteine 25/30 ca. 320 m  
Schalenpflästerungen ca. 800 m<sup>2</sup>

### E. Kunstbauten:

Betonmauerwerk mit Hausteinverkleidung ca. 300 m<sup>3</sup>

Pläne und Baubedingungen liegen zur Einsicht beim Baubureau, Zimmer Nr. 21, Gemeindehaus St. Fiden, auf Eingaben verschlossen mit der Aufschrift „Notker- und Poststrasse“ bis 2. September, abends 5 Uhr, an das Bausekretariat Tablat, woselbst um diese Zeit die Öffnung der Offerten stattfindet. Die Offerten-Steller sind hiezu eingeladen.

St. Fiden, den 17. August 1912.

Der Gemeindeingenieur.

## Schweizerische Bundesbahnen Kreis II.

### Ausschreibung von Bauarbeiten.

Die Kreisdirektion II der Schweizerischen Bundesbahnen in Basel eröffnet Konkurrenz über die Ausführung der **Unterbauarbeiten für den Güter- und Rangierbahnhof Biel** und die **Verlegung der Solothurner-Linie** von Km. 95.90 za. — Km. 98.30 za., sowie der **Rampenanlage des Güterbahnhofes**.

Die Arbeiten umfassen in der Hauptsache:

Humus-Ab- und Andecken	etwa	9300 m <sup>3</sup>
Erdbewegungen		294000 m <sup>3</sup>
Mauerwerk		1800 m <sup>3</sup>
Liefern und Versetzen von Granitdeckplatten		2100 m
Dito von Auflager- und Brüstungsquadern aus Granit		156 m <sup>3</sup>
Asphaltierung von Objekten		3300 m <sup>2</sup>
Zementrohrleitungen		5800 m
Bahnbeschotterung		61000 m <sup>3</sup>
Chaussierung		11600 m <sup>2</sup>
Strassenschalen und Pflästerungen		10500 m <sup>2</sup>

Pläne und Vorschriften liegen im Bureau der Bauleitung in Madretsch zur Einsicht auf. Dasselbst sind auch die Eingabeformulare zu beziehen. Angebote mit der Aufschrift „Eingabe für den Güter- und Rangierbahnhof Biel“ sind bis **11. Oktober 1912** der unterzeichneten Kreisdirektion verschlossen einzureichen.

Die Angebote bleiben bis 31. Dezember 1912 verbindlich.

Basel, den 22. August 1912.

Kreisdirektion II  
der Schweizerischen Bundesbahnen.

## Leitungsstangen

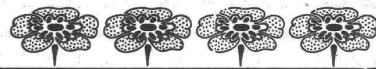
gemäss eidg. Vorschriften mit Kupfervitriol imprägniert liefert die  
**Imprägnier-Anstalt Emmenthal**  
E. Lüthi, Burgdorf.

**Städt. Polytechn. Lehranstalt**  
Abteilungen für Maschinenbau, Friedberg (Hessen)  
Elektrotechnik, Architektur  
und Bau-Ingenieurwesen.  
5 Bahn-Min. von Bad-Nauheim u.  
1/2 Bahn-Std. von Frankfurt a.M.  
Programm durch das Sekretariat.  
Beginn der Semester April u. Oktober.

## Grosse Gartenbau-Ausstellung

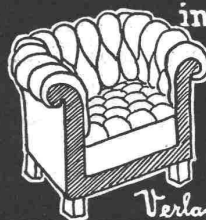
in Zürich beim Stadttheater

Eröffnung 23. August, vormittags  
11 Uhr. Schluss 15. September.  
Viele moderne Sondergärten,  
prachtvolle Blumengruppen etc.



## Klub-Sessel

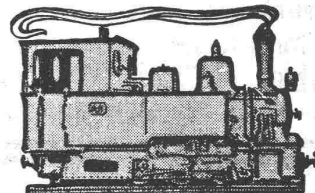
in echt Leder u. ganz Rosshaar  
von Frs. 150 an



Edmund Koch  
Stadelhoferstr. 9  
ZÜRICH.

Verlangen Sie

Katalog.



# OK

Dampf-, Pressluft-, feuerlose  
elektrische Benzin- u. Benzol-

## Lokomotiven

jeder Stärke und Spurweite  
Eimerketten - Schwimm- und  
Löffel-

## Bagger - Rollbahnen

für jed. Betriebszweig passend

liefert zu **Kauf** und **Miete**

Schweizerische Aktiengesellschaft

## Orenstein & Koppel

Zürich I.

+ Patent Nr. 42362

# EXPANSIT

+ Patent Nr. 43515

## Epochemachende Verbesserung des Korksteins

**Unerreichtes Isolier-Baumaterial gegen Kälte-Verluste**  
für Kühlräume, Gefrier- und Eiskühlanlagen, Eiskeller, sowie  
:- zur Isolierung gegen Wärmeverluste in Hochbauten :-

**EXPANSIT** ist auf chemisch-physikalischem Wege **veredelter Kork**.

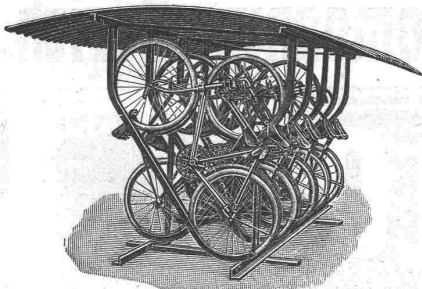
**EXPANSIT** schliesst durch die Art seiner Erzeugung Fäulniskeime aus.

**Amtlich** ermittelte und **garantierte** Wärmeleitzahl  $K: \frac{W E}{St m ^\circ C} = 0,038$  bei  $0^\circ C$ .

Unser imprägnierter Expansit-Korkstein ist **unübertrefflich**, sowohl im Effekt als auch im Gewicht, selbst das beste Konkurrenzfabrikat gibt immer noch ca. 20% **mehr** Kälte- beziehungsweise Wärmeverluste.

## Wanner & Co., A.-G., Horgen

Generalvertreter der Korksteinfabrik Grünzweig & Hartmann, G. m. b. H., Ludwigshafen a. Rh.



## Fahrradständer

ganz aus Eisen mit Schutzdach aus verzinktem Wellblech, im Gebrauche vorzüglich bewährt, liefert zu billigen Preisen die

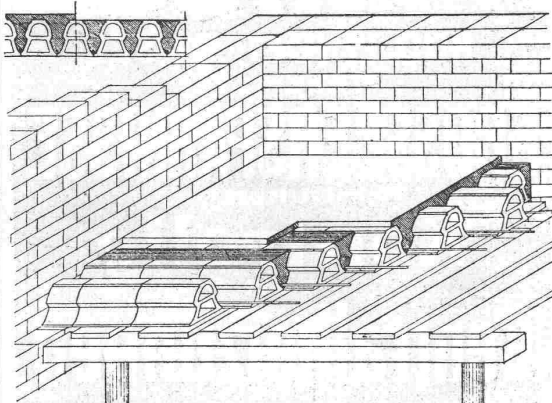
Aktiengesellschaft der  
**Maschinenfabrik von Louis Giroud, Olten.**

**Prospekte stehen zu Diensten.**  
In der Schweiz viele hundert im Gebrauch.

Eggenstein.

**Technikum  
Mittweida.**

Direktor: Professor A. Holst.  
Höhere technische Lehranstalt  
für Elektro- u. Maschinentechnik.  
Sonderabteilungen f. Ingenieure,  
Techniker u. Werkmeister.  
Elektr. u. Masch.-Laboratorien.  
Lehrfabrik-Werkstätten.  
Höchste Jahresfrequenz bisher:  
3610 Studierende. Programm etc.  
kostenlos  
v. Sekretariat.



+ PATENT No. 55494.  
D. R. P. 240007 UND AUSLAND-PATENTE.

## BAUER & ALBRECHT

TECHNISCHES BUREAU  
UNTERNEHMUNG FÜR BETON- UND  
EISENBETON-BAU

**ZÜRICH**STAMPFENBACHSTR. 19  
TELEPHON 10667**STUTTGART**ALEXANDERSTRASSE 160  
TELEPHON 7510

SPEZIALITÄT:

**HOHLKÖRPERDECKEN**

PATENT WÖRNER

LIZENZEN FÜR KLEINERE BEZIRKE ZU VERGEBEN.

# Thunerseebahn.

## Ausschreibung von Bauarbeiten.

Die Direktion der Thunerseebahn schreibt hiemit die Herstellung des Unterbaues für den neuen **Bahnhof Spliz** zur öffentlichen Bewerbung aus. Die Arbeiten umfassen in der Hauptsache:

- a) Erdbewegung . . . . . ca. 145,000 m<sup>3</sup>
- b) Brücken, Durchlässe und Mauern ca. 6,100 m<sup>3</sup>
- c) Kanalisationen . . . . . ca. 2,000 m
- d) Chaussierungen . . . . . ca. 18,000 m<sup>2</sup>
- e) Perronanlagen . . . . . ca. 4,500 m<sup>2</sup>

Pläne und Uebernahmsbedingungen liegen im Bureau der Bauleitung (Zimmer Nr. 16) Bogenschützenstrasse Nr. 1 in Bern zur Einsicht auf, wo auch Eingabeformulare und Bauvorschriften bezogen werden können. Zeichnungen werden nicht abgegeben.

Die Angebote sind nebst allfälligen Mustern verschlossen und mit der Aufschrift „**Unterbauarbeiten für den neuen Bahnhof in Spliz**“ bis spätestens **Donnerstag den 5. September 1912** der Direktion der Thunerseebahn portofrei einzureichen.

Die Offerten bleiben bis zum **31. Oktober 1912** verbindlich.  
Bern, den 20. August 1912.

Die Direktion.

## Schweizerische Bundesbahnen.

### Konkurrenzeröffnung über eiserne Brückenbauten.

Die Generaldirektion der Schweizerischen Bundesbahnen in Bern eröffnet Konkurrenz über die Lieferung und Aufstellung des **eisernen Ueberbaues für die Aarebrücke bei Olten** im Gesamtgewicht von circa 640 Tonnen.

Pläne und Uebernahmsbedingungen sind im Bureau des Oberingenieurs, Hochschulstrasse Nr. 6 in Bern, und beim Sektionsingenieur in Olten zur Einsicht aufgelegt, wo auch das Eingabeformular bezogen werden kann.

Angebote mit der Aufschrift „**Eisenkonstruktion für die Aarebrücke bei Olten**“ sind spätestens bis **30. September 1912** der unterzeichneten Generaldirektion verschlossen einzusenden.

Die Angebote bleiben bis **15. November 1912** verbindlich.  
Bern, den 20. August 1912.

Generaldirektion  
der Schweizerischen Bundesbahnen.



Schweizerische Landesausstellung  
in Bern, 1914.

Bau-Ausschreibung.

Es sind im Ausstellungsareal

## Gehwege und Plätze

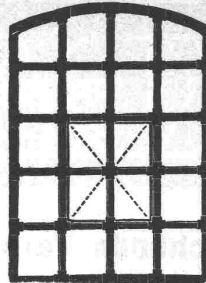
in verschiedenen Losen und nach verschiedenen Bausystemen mit einer Gesamtoberfläche von 60000 bis 90000 m<sup>2</sup> zu erstellen.

Die Pläne können vom **2. September** an, täglich von 10 bis 12 Uhr, bei der Geschäftsstelle der Landesausstellung eingesehen und die Grundlagen für die Ausschreibung daselbst bezogen werden.

Die Angebote über **Bauart und Erstellung** der Wege und Plätze sind verschlossen mit der Aufschrift »Angebot für Weganlagen« der Geschäftsstelle des unterzeichneten Unternehmens, Bubenberglplatz 17, Bern, zuzustellen bis spätestens **22. September 1912**.

Bern, 26. August 1912.

Zentralkomitee der Schweizerischen  
Landesausstellung in Bern, 1914.



## Schmiedeeiserne Fenster

Schweiz. Patent Nr. 39,336

äusserst preiswürdig, dabei grosse Stabilität, gefälliges Aussehen und schnellste Lieferung. Zuverlässiges Verkitten. Absolute Sicherheit der Verbindungsstellen.

Prima Referenzen.

**M. Koch, Zürich**

Maschinenfabrik, Eisen- u. Brückenbau.

## LITOSILO

anerkannt bester fugenloser

### Kunstholz-Bodenbelag.

Dauerhaft wie Eichenholz.

Prospekte, Muster, Zeugnissammlung gratis.

**Ch. H. Pfister & Co., Basel 7,**

Bautechnische Produkte und Unternehmungen.

## Feuerfester Cement!

Nur mit Wasser angemengt, bedeutend besser wie Chamotte. Wird zum Ausmauern von Oefen jeglicher Art gebraucht; ferner zu allen **Feuerungsanlagen** zu Hochofenzwecken. Von 50 kg bis wagonweise à Fr. 5.50 inklusive Emballage. Prospekte mit 1a. Referenzen durch

**Ztilah - Company, Zürich.**

TELEPHON N°4935

# CALOR & FRIGOR

RUD. LINDER, BASEL  
ERZIELT

## GROSSE ERSPARNISSE

DURCH

# Kontrolle von Centralheizungen

im jährlichen  
Abonnement.

Schluss für die Inserate je Dienstags, abends.

# Menck & Hambrock

G. m. b. H.

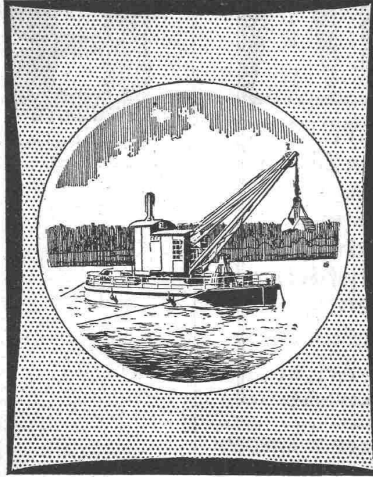
## Altona-Hamburg

Spezialgeräte für Bauunternehmer.

Unsere Spezialmaschinen sind infolge ihrer technischen Durchbildung heute zu den vollkommensten Maschinen ihrer Art zu zählen. Alle Einzelheiten, auf denen die Ueberlegenheit unserer Konstruktionen beruht, sind durch Patente in weitgehendem Masse geschützt.

**Ueber 300 Löffelbagger geliefert!**

In der Schweiz arbeiten gegenwärtig **Menck'sche Universal-Heissdampf-Löffelbagger**: Vor dem Nordportal des neuen **Hauenstein-Tunnels**, in Vernier-Meyrin bei Genf.  
**Vorrätig** im Depot der Fritz Marti A.-G. in Bern: **Eine Menck'sche Betonpflamme** mit Dampfbar von 2400 kg und 16 m Nntzhöhe des Gerüsts.



# Fritz Marti, Bern

Act.-Ges.

Vertreter für die Schweiz.

Löffelbagger, Patent-Einkettengreifer, Vierseil-Greifbagger, Dampf-Drehkrane, Duplex-Krane, Rammern aller Art und alle sonstigen Maschinen für Pfahlgründungen, als Spül-pumpen, Pfahlauszieher, Grundsägen, Windmaschinen, vor allem fahrbare Dampfwinden und Baulokomobile, Zentrifugalpumpen, stehende Querrohrkessel.

**Alle gangbaren Maschinen auch zur Miete!**



## J. Pohlig Akt. Ges. Cöln

**Drahtseilbahnen, Verladeanlagen, Eisenkonstruktionen, Hochofenschrägaufzüge nach eigenen Patenten.**

Vertreter für die Ost- und Zentralschweiz:  
**H. v. Arx & Co, Zürich I**  
Seidengasse 16.

Vertreter für die übrige Schweiz:  
**A. Bellasio-Wächter, Basel I.**

**PATENT-BUREAU**  
**E. BLUM & Co** DIPL. INGENIEURE  
 GEGRÜNDET 1878 - ZÜRICH - BAHNHOFSTR. 74

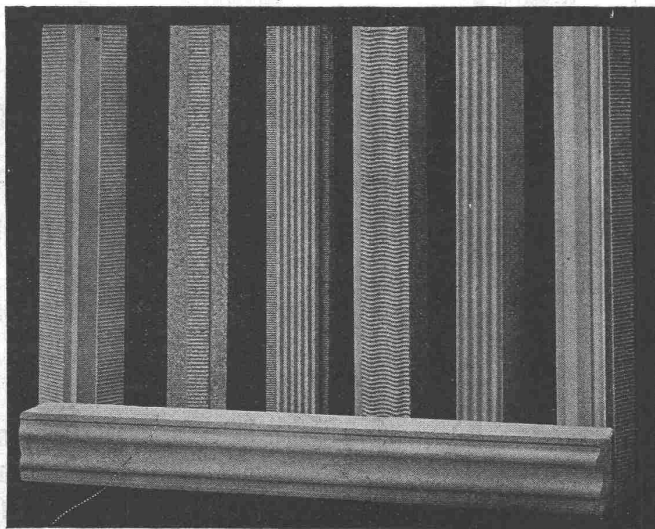
## Patentverkauf od. Lizenzabgabe.

Der Inhaber des Schweizer-Patentes Nr. 37563, betreffend „Sammelbecken-Anlage für Wasserkraftwerke“, wünscht mit Unternehmern in Verbindung zu treten, behufs Ausbeutung der durch dieses Patent geschützten Erfindung in der Schweiz.

Reflektanten belieben sich zu wenden an das Patentanwaltsbureau **E. Blum & Co**, Bahnhofstrasse 74, Zürich I.

# Aufzüge- und Räderfabrik Seebach

Seebach-Zürich



Epochemachende Neuheit

## Charriermaschine „Arsag“

System OTTO MAYER

patentiert in allen Kulturstaaten.

Charriert, profiliert, stockt jede Mischung von Kunststeinen und leistet ebensoviel wie 10 bis 11 tüchtige Steinhauer.

**Aeusserst einfache Bedienung.**

**Nur 3 1/2 PS Kraftverbrauch. .:**

Man verlange Prospekt und Kostenanschlag.

# HELVETIA

**SCHWEIZ. UNFALL- u. HAFTPFLICHT-VERSICHERUNGSANSTALT IN ZÜRICH**  
 Gegründet auf Gegenseitigkeit  
 Aller Gewinn den Versicherten

**Einzel; Reise; Landwirte; Dienstoffoten und Haftpflicht-Versicherungen.**

Zum Abschluss von Verträgen empfiehlt sich:  
 ≡ Die Direction & ihre Agenturen. ≡



**J. Brun & Cie., Nebikon**  
 liefern

## Laufkrane jeder Art.

# J. Rukstuhl, Basel

erstellt auf Grundlage vieljähriger Erfahrung

## Centralheizungen

aller Systeme

Warmwasser — Niederdruckdampf etc

## King's Patent-Flammrohrkessel

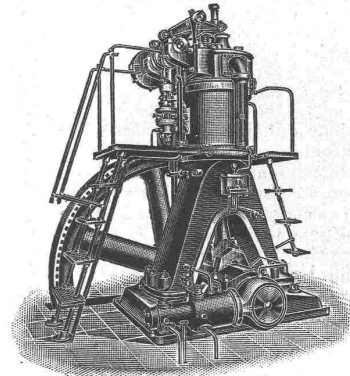
mit Wasserzirkulationsrohr.



**Hervorragende Neuerung im Dampfkesselbau.**  
 Intensivste Wasserzirkulation.  
 90% Mehrleistung bei gleichbleibendem Nutzeffekt gegenüber den bisherigen Flammrohrkesseln.  
 Kürzeste unter Drucksetzung.  
 Vollkommenste Temperatur-Ausgleichung.  
 Höchstes Verdampfungsvermögen.  
 Keine Kesselsteinbildung.

Man verlange ausführlichen Prospekt von der  
**Maschinenfabrik King & Co., A.-G., Zürich**

# BENZ



## Diesel-Motoren

für Rohöl (billigste Betriebskraft), Leuchtgas-, Benzin-, Petrol- und Sauggasmotoren liegender und stehender Bauart.  
 30jähr. Erfahrung im Motorenbau. — Ca. 5000 Angestellte u. Arbeiter.  
 Prospekte und Kostenanschläge jederzeit gratis.

**BENZ & CIE.,** Rheinische Automobil- und Motorenfabrik A.-G.  
 Filiale Zürich, Stadthausquai 5, Fraumünsterstrasse 6.

SCHWEIZ.

# LICHTPAUSANSTALTEN A.-G.

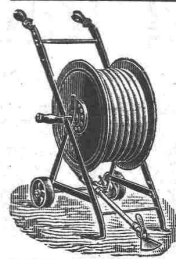
Auf der Mauer 4 **ZÜRICH** Auf der Mauer 4  
 Filialen in **Bern, St. Gallen & Luzern**

**Heliographie**  **Negrographie**

Spezialität: **Trockendruck** (Plandruck)

Heliographie - Paus- und Zeichenpapiere  
 Lichtpaus-Apparate

Man verlange Muster u. Preislisten.



## Kautschuk-Gartenschläuche

Schlauchschlösser, Wendrohre, Rasensprenger, Schlauchwagen etc.  
 in anerkannt bester Qualität

**H. Speckers W<sup>we</sup>, Zürich**  
 Kuttelgasse 19, Bahnhofstrasse.



**A. Welti-Furrer, Zürich**  
 Aktien-Gesellschaft

Internat. Spedition u. Möbeltransport,  
 ∴ Lagerhaus — Camionnage. ∴

Zürcher Güter- u. Gepäckfuhrdienst,  
 Verteilung von Wagenladungen,  
 Abfuhr von Baumaterialien auf  
 Baustellen.

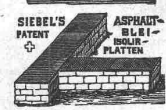
# Asphalt-, Beton- & Holzpflästerungs-Arbeiten

— aller Art —

**Koch & Cie.,** vormals E. Baumberger & Koch, Basel



Holzzement- und Dachpapp-Dächer, Asphalt-Kegelbahnen, Asphalt-Parkett, Plättchen-Beläge



Siebel's Asphalt-Blei-Isolierungen gegen Feuchtigkeit :: Isolierungen gegen Wärme und Kälte mit imprägnierten Korkplatten. — Mehrjährige Garantie für alle Arbeiten.

## ZENTRALHEIZUNGEN

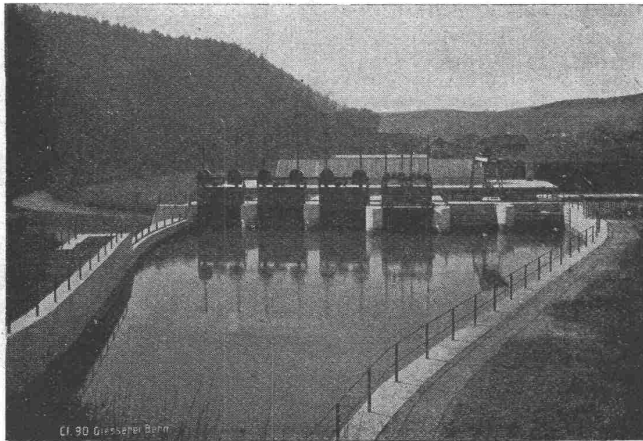
erstellen

MOERI & C<sup>E</sup> Zentralheizungsfabrik LUZERN.

## Photographie.

Spezialität in techn. Aufnahmen industr. Objekte, wie Maschinen, Gebäude, Interieurs, Gemälde, Sammlungen und Aufnahmen für Kataloge und Werke aller Art. — Entwickeln und Kopieren etc. von eingesandten Platten.  
Kappelergasse 16 — H. WOLF-BENDER, ZÜRICH I — Centralhof.  
Atelier für Reproduktions-Photographie.

## Gesellschaft der L. v. Roll'schen Eisenwerke, Gerlafingen. Werk: **Giesserei Bern** in Bern.



### Konstruktionswerkstätten.

„Grand Prix“ an der Internationalen Ausstellung Mailand 1906 — „Grand Prix“ an der Internationalen Ausstellung der Anwendungen der Elektrizität in Marseille 1908 — „Hors Concours“ an der Internationalen Ausstellung Turin 1911 für Seilbahnen und Zahnstangenoberbau.

Spezialfabrik für

### Schleusenanlagen

für Wehre und Kanäle in jeder Grösse und nach verschiedenen Systemen.

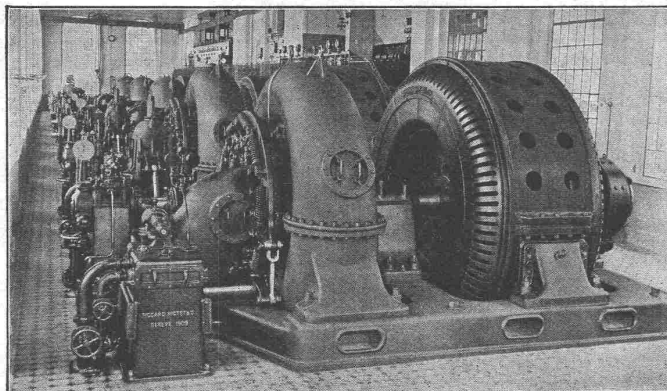
### Gleit- & Rollschützen.

Andere Spezialitäten der Firma:

*Hebezeuge, Eisenbahnmaterial, Seilbahnen und Zahnradbahn-Oberbau.*

Nähere Angaben und Projekte, sowie Referenzen stehen zu Diensten.

## S. A. des Ateliers PICCARD, PICTET & C<sup>IE</sup>, GENÈVE



### TURBINES

### Hydrauliques

pour toutes chutes et tous débits

### RÉGULATEURS

à pression d'huile

### RÉGULATEURS à DOUBLE ACTION

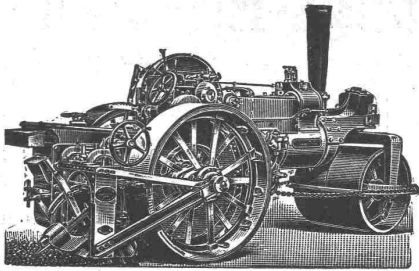
pour turbines Pelton

évitant complètement les surpressions dans les conduites.

Turbines Francis de 3850 HP à l'usine de Spiez pour la traction électrique sur la ligne du Lötschberg. — 63 mètres de chute. 300 tours par minute.



Zum **Ausleihen** oder **Verkauf** vorrätig:



**Dampfstrassenwalzen**

mit oder ohne

**Strassenaufbrecher.**

Auf Lager:

**Strassensprengwagen,  
Strassenkehrmaschinen,  
Schlammabfuhrwagen.**

Uebernahme und Ausführung von Walzarbeiten. — la Referenzen.

**Fritz Marti-Akt.-Ges., Bern.**



**Heinrich Brändli, Horgen**

:-: Asphalt-, Dachpappen- und Holzzementfabrik :-:

liefert

**Asphalt-Isolierplatten**

für wasserdichte Eindeckungen bei: **Eisenbahnen,  
Strassen, Hoch- und Tiefbauarbeiten**, in nur  
prima Qualität, je nach Angabe der Verwendungsarten.  
Referenzen zu Diensten. — Fachmännische Ratschläge.

Telegramme: **Heinrich Brändli, Horgen.**

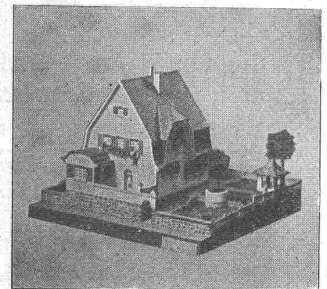
**Steinkohlenteerölfeuerung:**

Ideale Feuerung für alle metallurgischen Oefen,  
Jeder Ofen in kurzer Zeit mit geringen Kosten auf Oelfeuerung umzubauen,  
Leistung des Ofens steigt auf das Doppelte und Dreifache, ohne Erhöhung der bis-  
herigen Brennstoffkosten,  
Schweisshitze in kürzester Zeit,  
Bequeme Bedienung, Reinliche Feuerung, Keine Flugasche, Kein Reinigen der Feuer-  
züge, Keine Zunderbildung.

Unterlagen zur Berechnung der Vorteile  
gegenüber dem jetzigen Brennstoff gibt

**Deutsche Teerprodukten-Vereinigung, Essen-Ruhr.**

**Institut Minerva**  
Zürich. Rasche u. gründl.  
Vorbereitung auf  
Polytechnikum und  
Universität  
(Maturität).



**Kartonmodelle**

transportfähiger und  
billiger als in Gips  
fertigt an

**H. Langmack**

Atelier für Kartonmodelle  
Engl. Viertelstr. 7, Zürich

Prima Referenz. von  
Privaten u. Behörden

**Erfindungs-Patente**

Muster, Marken  
Verwertungen

**Patent Gesellschaft**

Bern, Bollwerk 21/23  
gegenüb. d. eidg. Patentämte

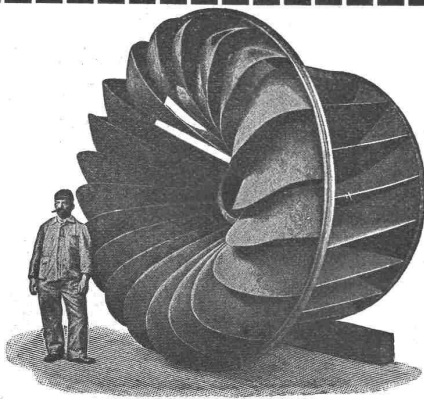
Neu **Columbus** Neu  
**Ölreiniger**

Neu! System Dr. Walter  
Gründlichste  
Filtration.  
Keine  
teuren Fil-  
trierstoffe,  
nur Salz.  
J. C. Eckardt  
Cannstatt-  
Stuttgart.

Kein Öl Ablass. Kein Öl  
Wasser-Ablass. Kein Öl

Vertreter für die Schweiz:

Carl Weller & Cie., Zürich V, Kasinostrasse 3.



Aktiengesellschaft vormals

**Joh. Jacob Rieter & Co, Winterthur.**

**Turbinen**

neuester Konstruktion und höchstem Nutzeffekt

:: für alle vorkommenden Verhältnisse. ::

**Präzisions-Regulatoren**

mit mechanischer und hydraulischer Wirkung.

**Transmissionen — Kesselschmiede-Arbeiten**