

Objektyp: **Advertising**

Zeitschrift: **Schweizerische Bauzeitung**

Band (Jahr): **59/60 (1912)**

Heft 4

PDF erstellt am: **12.07.2024**

Nutzungsbedingungen

Die ETH-Bibliothek ist Anbieterin der digitalisierten Zeitschriften. Sie besitzt keine Urheberrechte an den Inhalten der Zeitschriften. Die Rechte liegen in der Regel bei den Herausgebern. Die auf der Plattform e-periodica veröffentlichten Dokumente stehen für nicht-kommerzielle Zwecke in Lehre und Forschung sowie für die private Nutzung frei zur Verfügung. Einzelne Dateien oder Ausdrucke aus diesem Angebot können zusammen mit diesen Nutzungsbedingungen und den korrekten Herkunftsbezeichnungen weitergegeben werden. Das Veröffentlichen von Bildern in Print- und Online-Publikationen ist nur mit vorheriger Genehmigung der Rechteinhaber erlaubt. Die systematische Speicherung von Teilen des elektronischen Angebots auf anderen Servern bedarf ebenfalls des schriftlichen Einverständnisses der Rechteinhaber.

Haftungsausschluss

Alle Angaben erfolgen ohne Gewähr für Vollständigkeit oder Richtigkeit. Es wird keine Haftung übernommen für Schäden durch die Verwendung von Informationen aus diesem Online-Angebot oder durch das Fehlen von Informationen. Dies gilt auch für Inhalte Dritter, die über dieses Angebot zugänglich sind.

Schweizerische Bauzeitung

Abonnementspreis:
Schweiz 20 Fr. jährlich
Ausland 28 Fr. jährlich

Für Vereinsmitglieder:
Schweiz 16 Fr. jährlich
Ausland 18 Fr. jährlich
sofern beim Herausgeber
abonniert wird

WOCHENSCHRIFT

FÜR BAU-, VERKEHRS- UND MASCHINENTECHNIK

GEGRÜNDET VON A. WALDNER, ING. HERAUSGEBER A. JEGHER, ING., ZÜRICH
Verlag des Herausgebers. — Kommissionsverlag: Rascher & Cie., Zürich und Leipzig

ORGAN

Insertionspreis:

4-gespalt. Pettizeile oder deren Raum . 30 Cts.
Haupttitelzeile: 50 Cts.

Inserate ausschliesslich an Annoncen-Expedition
Rudolf Mosse, Zürich
und deren Filialen und Agenturen

DES SCHWEIZ. ING.- & ARCHITEKTEN-VEREINS & DER GESELLSCHAFT EHEM. STUDIERENDER DER EIDG. TECHN. HOCHSCHULE

PERSONEN- & WAREN-

**ELEKTRISCHE
HYDRAULISCHE
TRANSMISSIONS-**

AUFZÜGE

SCHINDLER & CIE
.: LUZERN .:

GEGRÜNDET 1874.

Rova Strebel Catena

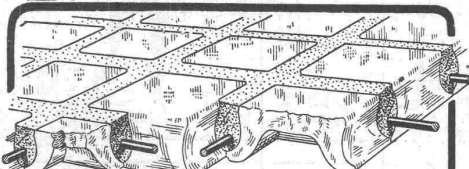
Kessel Kessel Kessel

für Zentralheizung und Warmwasserversorgung

Strebelwert Zürich




Schutzmarke Schutzmarke



Glas-Eisen-Beton
(System Keppler)

Für Fußböden, Dächer, u. Wände.

Grosse Tragfähigkeit. Billig i. d. Herstellung.
Minimale Unterhaltungskosten. Leicht zu reinigen. Kein Anstrich nötig.

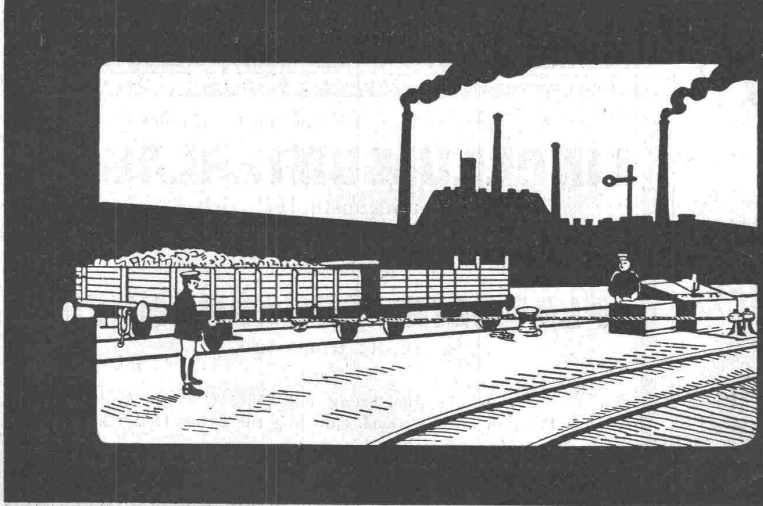
Vertreter **Robert Looser, Zürich V**
Kreuzplatz 1

Thonwerk Biebrich A.-G.

Chamottefabrik
Biebrich am Rhein.

Hochfeuerfeste u. säurebeständige Produkte.

Normal- und Façonsteine aller Art, Chamottemörtel,
Retorten, Muffeln etc. Bau kompletter Ofenanlagen.
Beste Referenzen und Zeugnisse aus der Schweiz.



Joseph Vögele Mannheim.

= WEICHEN KREUZUNGEN =
DREHSCHIBEN SCHIEBEBÜHNEN
SICHERUNGSANLAGEN SPILS etc.

Grosse Ersparnisse erzielbar durch Rangieren mit Winden. — Offerten kostenlos.

Schweizerische Bundesbahnen Kreis II.

Die Kreisdirektion II der Schweizerischen Bundesbahnen in Basel eröffnet Konkurrenz über die Ausführung folgender Unterbauarbeiten für die Hebung der bestehenden Bahnvielfahrt zwischen Fluhmühle und Sentimatt bei Luzern und die Erstellung von zwei Unterführungen bei Km. 92.170 und 92.270 der Linie Olten-Luzern.

1. Erd- und Beschotterungsarbeiten rund 25,500 m³,
2. Stützmauern 7,760 m³,
3. Brücken,

- a) Gewölbter Durchgang von 4,00 m l. W.
- b) Unterführung der Zufahrtsstrasse zur St. Karlibrücke 12 m l. W.

Die Pläne und Uebernahmsbedingungen sind im Bureau des Oberingenieurs, Leimenstrasse 2 in Basel, sowie im Bureau des Bahningenieurs VI in Luzern, Dienstgebäude, zur Einsicht aufgelegt, wo auch die Eingabeformulare bezogen werden können.

Die Angebote mit der Aufschrift «Bahnhebung Fluhmühle-Sentimatt in Luzern» sind spätestens bis **11. Februar 1912** der unterzeichneten Kreisdirektion verschlossen einzureichen.

Die Angebote bleiben bis **10. März 1912** verbindlich.

Basel, den 17. Januar 1912.

Kreisdirektion II
der Schweizerischen Bundesbahnen.

Stadt St. Gallen.

Bauausschreibung.

Für die Erstellung von Filter Nr. 5 und 6 im Pumpwerk im Riet bei Rorschach (Grundfläche total ca. 1100 m²) sind folgende Arbeiten in Akkord zu vergeben:

Erdarbeiten	ca. 1800 m ³
Betonarbeiten	ca. 1440 m ³
Verputzarbeiten	ca. 3200 m ³
Diverse Arbeiten.	

Eventuell: Armierter Beton ca. 330 m³
Rundeisenlieferung ca. 28 Tonnen.

Auflage der Pläne und Baubedingungen, sowie Bezug der Eingabeformulare vom 23. Januar bis 5. Februar 1912 im Zimmer Nr. 18, Burggraben Nr. 2, II. Stock.

Eingabetermin und Öffnung der Offerten: Donnerstag den 8. Februar 1912, vormittags 11¹/₂ Uhr, im Bureau der Bauverwaltung, Burggraben Nr. 2, Zimmer Nr. 14.

Offerteingaben schriftlich und verschlossen mit der Aufschrift «Filterneubau» an den Vorstand der Verwaltungsabteilung für Tiefbau und Technische Betriebe.

St. Gallen, den 23. Januar 1912.

Die Verwaltungsabteilung
für Tiefbau und Technische Betriebe.

In allen Körnungen

Quarz

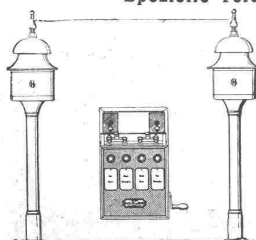
Kieselsäure 99,4 %
für industrielle Zwecke
Verlangen Sie kostenlos
Special-Offerte & Muster
Quarzwerk Waldshut
G. m. b. H.
Postadresse: Koblenz, Aargau.

Hasler A.-G., Bern

vorm. Telegraphen-Werkstätte von G. Hasler
gegründet in 1852

Telephon- u. Telegraphenapparate

Spezielle Telephone für Starkstromanlagen



Elektrische Block-
und
Signal-Apparate
für
Eisenbahnen.

Hebezeuge aller Art

**Deutsche
Maschinenfabrik
Duisburg. A.G.**

**Dampfkranne
sofort
ab Lager.**

Vertreter: Ingenieur Emil Frey, Basel, Greifengasse 28.

Biberschwanz-Dach

„System Kolb“, D. R. P.

billig, absolut dicht, sturm- und feuersicher, übersichtlich.

Amtlich empfohlen.

Alleinvertrieb: Ernst Helmendorfer in Aeschach-Lindau i. B.
Lizenzen für abgegrenzte Bezirke werden vergeben.

**GEORG STREIFF & CO
ZÜRICH & WINTERTHUR**

BAUMATERIALIEN
EN GROS
HYDR. BINDEMittel
LAGER IN THON-
MOSAIK-STEINZEUG
UND GLASIERTE
WANDPLATTEN:
ENGL. GLASIERTE
SCHÜTTSTEINE:
ETC.

BUREAU:
ZÜRICH
MERKATORIUM
TELEPHON N° 2614
SPEZIALGESCHÄFT
FÜR
KUNSTGERECHTE
ERSTELLUNG VON
BODEN-UND WAND-
BELÄGEN

ART.-INSTITUT GRELL FUSSELL ZÜRICH

Kauf- oder mietweise Erstellung von Elektrischen Betriebs-Anlagen

für Bau-Unternehmungen

Elektromotoren — Dynamos.

Ed. Schläpfer & Cie., Elektr. Anlagen, Zürich-Wollishofen.

Verlangen Sie Prospekte und Muster über unsere

LINOLEUM-UNTERLAGEN

Litosilo-Kunstholz-Estrich

Bims-Estrich mit Planolin-Abglättung

Kork-Estrich

PLANOLIN - AUSEBNUNGEN

sofort trocknend

Wir übernehmen die Ausführung mit jeder Garantie und liefern das Planolin mit Gebrauchsanleitung zur Selbst-Herstellung.

Ch. H. Pfister & Co., Basel 7.

Schweiz. Akt.-Ges. **Orenstein & Koppel, Zürich I**

Universal-Löffelbagger mit Ueberhitzer

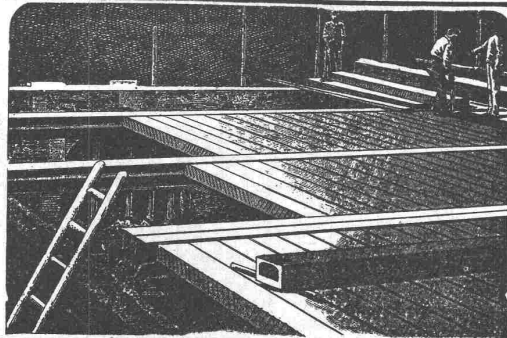
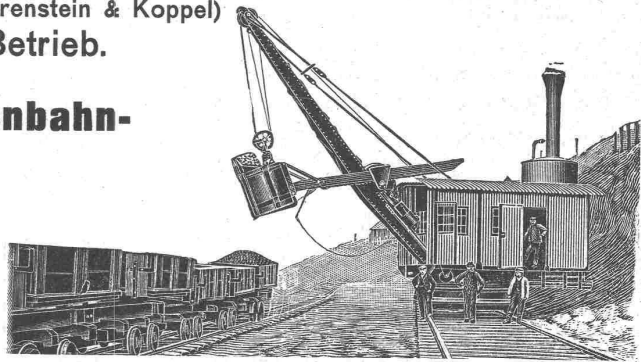
(Konstruktion Orenstein & Koppel)

für Dampf- und elektrischen Betrieb.

Verkauf und Vermietung von
Baggern, Lokomotiven, Eisenbahn-
material jeder Art.

Im Betrieb:

- 1 Löffelbagger in Bern (Bahnhofsumbau in Bern-Weiermannshaus).
- 2 Löffelbagger in Ostermundigen (Bau des Bahnhofs in Ostermundigen).
- 1 Eimerkettenbagger in Zweisimmen (Simmenkorrekt).
- 1 " " in Au (Rheinkorrektion).



Siegwart-Decke

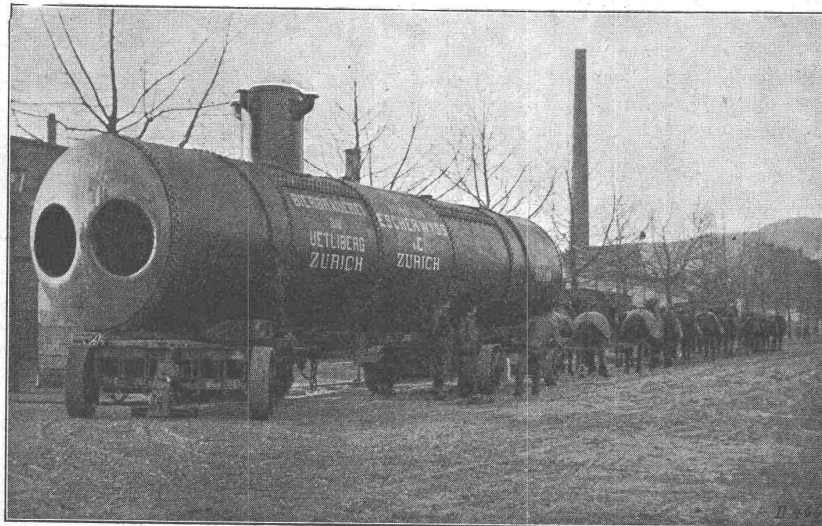
bestehend aus einzelnen, fabrikmässig hergestellten Zement-Hohlbalken, mit armierten Seitenwänden für beliebige Spannweiten bis 6,50 m

— Einfachster, raschster Einbau ohne Verschalung —
Grosse garantierte Tragfähigkeit — Feuersicher — Schalldicht

Internationale Siegwartbalkengesellschaft Luzern
und

G. & A. Bangerter, Zementwarenfabrik, Lyss (Bern)
für die Westschweiz sowie die Kantone Bern, Solothurn und Basel.

Aktiengesellschaft der Maschinenfabriken Escher Wyss & Cie., Zürich



Wasserröhrenkessel mit Ueberhitzer und Patentwandlerrost, Wellrohrkessel, mechanische Beschickungen, kombinierte Kessel, Rauchröhrenkessel, vertik. Kessel, Ueberhitzer zu vorhandenen Anlagen, Wasservorwärmer für Brauereien, Reservoirs und Blecharbeiten, Roststäbe aller Systeme aus prima feuerfestem Gusseisen.

Weitere Spezialitäten: Wasserturbinen, Dampfturbinen, Rotierende Kompressoren, Pumpen, Schiffe, Kältemaschinen, Papiermaschinen.

Ausschreibung von Bauarbeiten.

Ueber die Lieferung von Steinhauerarbeiten in Kunststein zum Postneubau in St. Gallen

wird Konkurrenz eröffnet. Pläne, Bedingungen und Angebotformulare sind in den Bureaux der bauleitenden Architekten **Pfleghard & Häfeli** aufgelegt und zwar im **Bureau Zürich** (Bahnhofstrasse 70) vom 25. Januar bis 27. Januar und im **Bureau St. Gallen** (Leonhardstrasse 20) vom 29. Januar bis 31. Januar.

Uebernaahmsofferten sind verschlossen unter der Aufschrift: „Angebot Postneubau St. Gallen“ bis und mit dem **3. Februar 1912** franko einzureichen an

Die Direktion der eidg. Bauten.

Bern, den 20. Januar 1912.

Rhätische Bahn.

Brückenwagen-Ausschreibung

Die Erstellung von **12 Brückenwagen mit ununterbrochenem Geleise** für die Stationen der Rhätischen Bahn wird hiemit zur Konkurrenz ausgeschrieben.

Nähere Angaben sind erhältlich im Bureau des Oberingenieurs, Zimmer Nr. 11 (altes Verwaltungsgebäude).

Schriftliche Angebote sind mit der Aufschrift „Brückenwagen“ und verschlossen bis zum **7. Februar 1912** an die Direktion in Chur zu richten.

Erstellen eines Belages aus Hartholz und Gussasphalt am Limmatquai in Zürich.

Die Erstellung von 1600 m² Pflasterung in Jarrah-ent. Tallowood-Blackbutholz und 1000 m² Hartgussasphalt auf vorhandener Unterlage, zum Teil im Geleisegebiet der Strassenbahn, wird hiemit zu öffentlicher Konkurrenz gebracht.

Eingabeformular und Ausführungsvorschriften können auf dem Bureau des Unterzeichneten (Bauamt II, Parterre, Zimmer Nr. 41) bezogen werden. Sprechzeit je vormittags 10—11 Uhr.

Die Eingaben sind verschlossen mit der Aufschrift „Hartholzpflasterungen Limmatquai“ bis zum **12. Febr. 1912, abends**, dem Bauvorstand II, Bauamt II, einzureichen.

Zürich, den 24. Januar 1912.

Der Strasseninspektor.

Aktien-Gesellschaft „UNION“ in Biel (Fabrik in Mett) Erste schweizer. Fabrik für elektrisch geschweisste Ketten. ⚡ Patent Nr. 27199 **Ketten aller Art**



:: :: für industrielle und landwirtschaftliche Zwecke. :: ::
Grösste Leistungsfähigkeit. Ketten von höchster Tragkraft.

:: :: NB. Handelsketten nur durch Eisenhandlungen zu beziehen. :: ::

Gustav Kuntze, Göppingen 13 (Württemb.)

Schmiedeeiserne, genietete und hartgelötete oder geschweißte



mit Flanschen oder Muffen.

Spezialität: { Turbinen-Rohre in jeder Dimension.
Rohre für Tunnel-Bauten.
Rohre für Wasserversorgungs-Anlagen.

Lichtpausanstalt Baden

Bruggerstrasse Nr. 19

elektrisch eingerichtet, liefert Lichtpausen jeder Art und Grösse in kürzester Frist. Sorgfältige Ausführung bei billigster Berechnung. Bei grösseren Bezügen entsprechenden Rabatt. Es empfiehlt sich bestens

L. Huber-Meyer.

H. HARTUNG

MECH. SCHREINEREI

ZÜRICH V.

HEGIBACH 47, TELEPHON 2835.

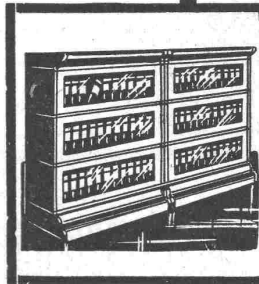
LIEFERT:

COMPL. BUREAU-EINRICHTUNGEN
NACH AMERIK. SYSTEM.

ROLLPULTE, SCHREIBTISCHE
AKTENSCHRANKE

FÜR

VERTIKAL-BRIEFABLAGE &
KARTEN REGISTER.



Heinrich Brändli, Horgen Asphalt-, Dachpappen- & Holzzementfabrik

liefert:

Asphalt-Isolierplatten

für wasserdichte Eindeckungen bei: Eisenbahnen, Strassen, Hoch- und Tiefbauarbeiten, in nur prima Qualität, je nach Angabe der Verwendungsarten.

Referenzen zu Diensten. — Fachmännische Ratschläge.

Telegramme: Heinrich Brändli, Horgen.

Ingenieur-Bureau Arlesheim bei Basel Alfred Jaggi

Dipl. Ingenieur.

Langjähriger Beamter des Eidg. hydrometrischen Bureaus.

**Eisenbahn-, Strassen- u. Wasserbauten
Wasserversorgungen u. Kanalisationen.**

Spezialist in

Hydographischen Untersuchungen

Expertisen.

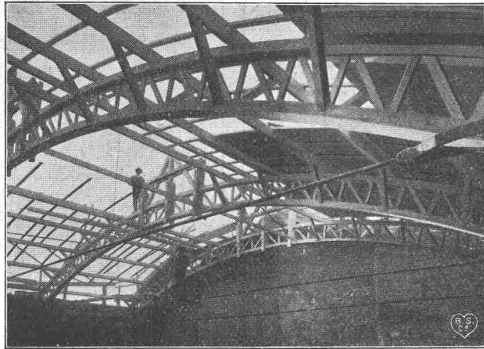
Konsultationen.

Kgl. Baugewerkschule in Stuttgart.

Das Sommersemester, welches die **Klassen I, III und V der Fachschule für Bautechniker**, sowie das **I. Semester des Wasserbaukurses** umfasst, beginnt am 20. März und endigt am 25. Juli. Aufnahmesuche sind vor dem 1. Februar an die Direktion der Königl. Baugewerkschule, Kanzleistrasse 29, zu richten. Die Aufnahmeprüfung findet am 18. März, von morgens 7 Uhr an, statt, wobei die bisher gefertigten Zeichnungen vorzulegen sind. Das Unterrichtsgeld beträgt für Angehörige des Deutschen Reiches 70 Mark, für Ausländer 200 Mark im Semester. Schulprogramme werden kostenfrei verschickt.

Stuttgart, den 15. Januar 1912.

Die Direktion: **Schmohl.**



Reithalle Basel.

J. Schlatter & Co., Zürich

Ingenieurbureau — Metropol 14
projektieren und liefern

Lüftungs- u. Entstaubungsanlagen

Späne-transport- und Trockenanlagen
Anlagen für künstlichen Zug

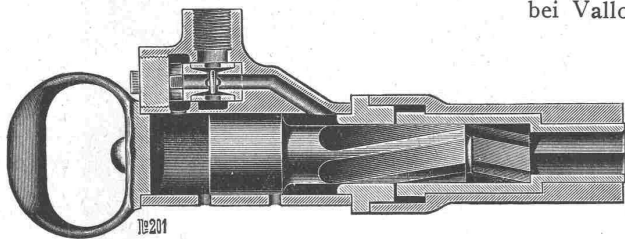
Vacuum-Reiniger „Hydra“ eig. System
Seil- u. Rohrpostanlagen, Aufzüge, Mech. Treppen
Kehrichtentleerung, Autom. Pumpenanlagen
Geräusch-Isolierung, Med.-tech. Einrichtungen etc.
Ventilatoren, Pumpen und Kompressoren
Fabrik-Einrichtungen. Techn. Beratung.

Freitragende Holzkonstruktionen, System „Stephan“, überall bewährt! Ueber 1/2 Million m² überdacht. Patent.

Rud. Meyer, A.-G. für Maschinen- und Bergbau, Mülheim a. d. Ruhr.

Generalvertreter: Diplom-Ingenieur **Wrubel, Bern**, Spitalgasse 17.

Lieferanten der Luftkompressoren und Bohranlagen für den Lötschbergtunnel (Nordseite), für den Juradurchstich bei Vallore etc. etc.



Bohrhammer „System Meyer“,

16 kg Gewicht, ganz aus Schmiedeeisen und Stahl hergestellt. Für Ausweitung von Tunneln, für sämtliche Gesteinsarbeiten in Gruben, für Schachtabteufen und Steinbrucharbeiten

Luftkompressoren jeder Grösse, Antriebsart und Druckhöhe. — Stossende Gesteinsbohrmaschinen. — Handbohrhämmer für Luft- und Wasserspülung. — Vollständige Druckluftbohranlagen für Tunnel- und Steinbruchbetriebe. — Abbauhämmer und Betonstamper. — Druckluftlokomotiven. — Hochdruck- und Rotationskompressoren. — Turbo-Kompressoren und -Gebläse. — Dampfturbinen. — Pressluftherhitzer.

Schweiz. Sprengstoff A.-G. „Cheddite“

vormals SOCIÉTÉ UNIVERSELLE D'EXPLOSIFS

Fabrik in Jussy (Kt. Genf)

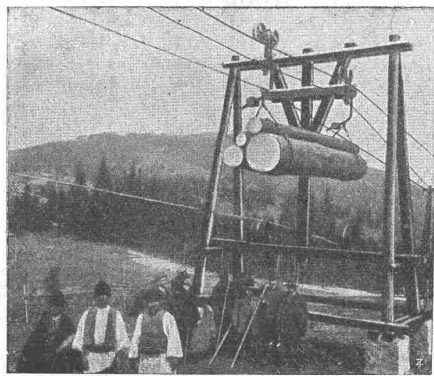
Bureau: Zürich, Bahnhofstrasse 73, Telephon 10223

Cheddite und Gelatine-Cheddite

in verschiedenen Qualitäten. Hervorragende Sprengstoffe für Sprengarbeiten jeder Art.
Handhabungssicher. ————— Versand als Eil- und Stückgut.

Sprengkapseln und Zündschnüre (eigenes Fabrikat)

————— Höchste Auszeichnung: Weltausstellung Brüssel 1910 und Turin 1911. —————



Ceretti & Tanfani Mailand

Spezialfabrik für
**Drahtseilbahnen und Trans-
portvorrichtungen.**

Weltreferenzen.

Generalvertreter für die Schweiz:

J. Brun & Cie., Nebikon.

PATENT-BUREAU
E. BLUM & C^e DIPL. INGENIEURE
GEGRÜNDET 1878 - ZÜRICH - BAHNHOFSTR. 74

Institut Minerva

Zürich. Rasche u. gründl.
Vorbereitung auf
Polytechnikum und
Universität
(Maturität).

Für

Bauinteressenten.

Gut organisierter, grösserer
Bauschreinereibetrieb über-
nimmt stetsfort **Schreiner-
und Glaserarbeiten** mit
finanzieller Beteiligung, gegen
Übernahme II. Hypotheken.
Prompte Bedienung. Offert.
unter Chiffre Z. E. 16605 an
die Annoncen-Expedition
Rudolf Mosse, Zürich.

	<p>EBERTH u. THOMA WERDMÜHLEPLATZ-2 ZÜRICH</p>	
<p>KUNSTGEW.-METALLARBEITEN ◦ BELEUCHTUNGSKÖRPER ◦ ◦ GRABDEKORATIONEN ◦ ◦ ASCHEN-URNEN ◦ HEIZKÖRPERVERKLEIDUNGEN</p>		

Schweizerische . . .
Werkzeugmaschinenfabrik
Derlikon

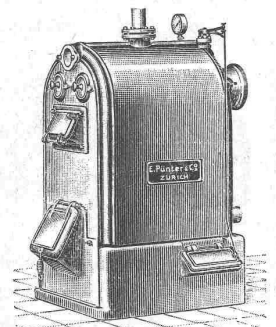


Moderne Werkzeugmaschinen

E. Pünter & Cie

Zürich

Geschäftsgründung 1863



erstellen

Zentralheizungen
und
Sanitäre Anlagen

Prima Referenzen.

Eventl. vorhandene Zimmeröfen
werden an Zahlung genommen.

Kittlose Glasbedachungen.



G. Zimmermann
Stuttgart.

Oberlichter jeder Art,

Shedfenster und Shedrinnen

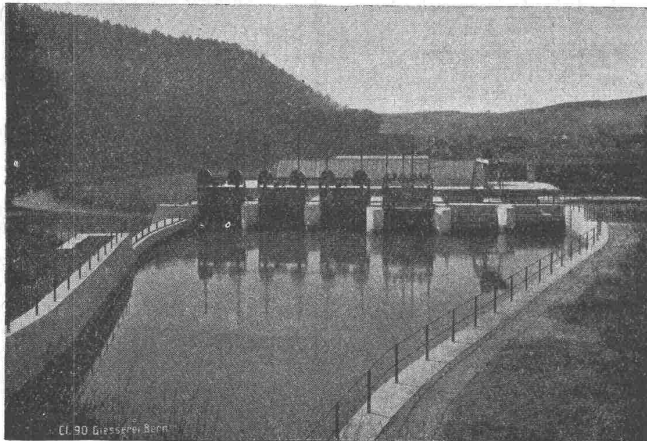
mit Walzeisen- oder Stahlblechprossen, + Patent,
garantiert wasserdicht — kein Abtropfen von
Schwitzwasser.

G. Zimmermann, Stuttgart.

Viele Tausend Quadratmeter für eidgenössische
Behörden und Private geliefert.



Gesellschaft der L. v. Roll'schen Eisenwerke, Gerlafingen.
Werk: **Giesserei Bern** in Bern.



Konstruktionswerkstätten.

„Grand Prix“ an der Internationalen Ausstellung Mailand 1906 —
„Grand Prix“ an der Internationalen Ausstellung der Anwendungen
der Elektrizität in Marseille 1908 — „Hors Concours“ an der Internat.
Ausstellung Turin 1911 für **Seilbahnen u. Zahnstangenoberbau.**

Spezialfabrik für Schleusenanlagen

für Wehre und Kanäle in jeder Grösse
und nach verschiedenen Systemen.

Gleit- und Rollschützen.

Andere Spezialitäten der Firma:
**Hebezeuge, Eisenbahnmateriale, Seilbahnen
und Zahnradbahn-Oberbau.**

Nähere Angaben und Projekte, so-
wie Referenzen stehen zu Diensten.

System „Considère.“

Umschnürter Beton.

Schweiz. Patent.

Beton fretté.

Für Säulen (überhaupt Druckglieder), Unterzüge, Träger, **Pfähle**, Träger- und Bogen-Brücken, Maschinen-Fundamente etc. etc., höchste Leistung, geringster Eisen-Aufwand, wirtschaftlicher wie alle anderen Bügelssysteme; die Patente und Lizenzen in andern Staaten liegen nur in Händen von Weltfirmen, welche Industrie- und Ingenieurbauten grössten Stiles ausführen.

Lizenzen sind vergeben an die grössten Betonbauunternehmen der Schweiz. Gesucht werden noch Lizenznehmer zu günstigen Bedingungen für das Ausführungsrecht von Fall zu Fall für die ganze Schweiz. Vor unberechtigter Ausführung wird **gewarnt.**

Verletzer werden unnachsichtlich verfolgt. Broschüren, Kostenvoranschläge und Bedingungen an erste Reflektanten durch die **allein-**
ausführungsberechtigte Inhaberin und Firma:

Ingenieur- u. Verwertungsbureau f. d. Schweiz. Considère-Patent, Luzern-Maihof.

Telegramm-Adresse: Betonfretté, Luzern.

Aus Zürich: HH. Locher & Cie., Maillart & Cie., Fietz & Leuthold, Tiefbau- und Eisenbeton-Gesellschaft, Theodor Bertschinger, S. Zipkes, Schweiz. Hohlsteindecken-Gesellschaft R. Faber A.-G., Morel & Cie., Sander & Co., Gull & Geiger, Baugeschäft.

Aus Basel: Betz & Cie., Ed. Zueblin & Cie., Ing. Binder-Friedrich, Jakob Tschopp, Baugeschäft.

Aus Luzern: J. Blattner, Gebr. Keller, A.-G., Int. Siegwartbalken-Gesellschaft.

Aus Bern: F. Pulfer, Andr. Beck, Architekt.

Aus St. Gallen: J. Merz & Cie., Theod. Seeger & Cie., Gebrüder Bonaria, Maillart & Cie.

Aus Neuchâtel: Société anonyme de Construction, Rychner frères.

Aus Lausanne: G. A. Meyer, A. Paris & L. Berthod, Jean Zumbrunnen.
Aus Genf: Poujoulat fils; L. Perrier, Entrepreneur; Ingenieur Geo. Schüle.

Aus Solothurn: Ed. Stüdeli.

Aus Fribourg: Ed. Fischer-Reydellet.

Aus Lenzburg: H. Fischer.

Aus Burgdorf: Ing. M. Schnyder.

Aus Brugg: Hunziker & Cie.

Aus Chur: Ing. Schmid, Weesen, mit Gebr. Caprez.

Aus Schaffhausen: Hablützel-Gasser.

Aus Baden: Baugeschäft Biland.

Aus Nidau/Biel: Theod. Moser, Ing.-Bureau.

Aktiengesellschaft der

Dillinger Hüttenwerke in Dillingen a. d. Saar (Rheinpreussen)

liefert:

Blechscheissarbeiten aller Art, wie **glatte Rohre** von 250—3000 mm l. W. bis zu 50 mm Blechstärke in grössten Längen, für Dampf-, Wind-, Gas-, Wasser- und Kanalisations-Rohrleitungen, **Windkessel, Verzinkungskessel, Wagontransportkessel** usw.

Besonderheit:

Hochdruckrohrleitungen für Wasserkraftanlagen

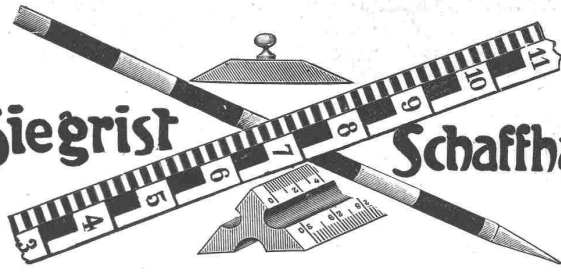
Ferner **Flusseisenbleche** aus **la. Siemens-Martin-** oder **Thomas-Stahl**,
bestgeeignet zur Herstellung genieteteter Rohre.

Vertreter für die Schweiz: **Henri Schoch, Zürich**, Postfach Neumünster.

Gegründet 1878

J. Siegrist

Schaffhausen



Kataloge gratis

Spezialfabrik von Maßstäben, Zeichenutensilien, Meßgeräte.

Basel, Steintorstr. 10.

PATENTE
Chemie
Dr. Forpper & Hug
 Filiale Zürich
MARKEN
MUSTER
 in allen Staaten

Das neu erschienene Taschenbuch für

Erfinder

1. Allgemeines über Patentwesen und Preisausschreiben,
 2. Original-Anerkennungsschreiben über hervorragende Leistung im Patentwesen,
 3. Flugmaschinenmodelle,
 4. Modelldampfmaschinen und Motoren aller Art, roh und bearbeitet,
- wird gratis abgegeben. Herausgeber
Ing. S. Volz, Zürich V,
 Präsident der Schweiz. Technischen Gesellschaft.

Terralith

Linoleum-Unterlagen,
Terralith

fugenloser Kunstholzbelag auf Beton, ausgelaufene Treppen etc. erstellt billig und solid

V. Kramer-Mäder
 Terralith-Werke

Lagerstrasse Nr. 85, Zürich.



zum Kessel
 Orig.-Restartung-Injektor.

Schäffer & Budenberg, G. m. b. H.

— Maschinen- und Dampfkessel-Armaturen-Fabrik —

Filiale Seebach bei Zürich, Post- und Bahnstation Oerlikon

liefern

Ventile, Hähne, Regulatoren, Sicherheitsventile und -Apparate, Wasserstände, Injektoren, Elevatoren, **Pumpen**, Indikatoren, **Manometer**, Vacuummeter, Thermometer, Zähler, Tachometer, Absperrschieber, Kondenswasserableiter, Wasserstandsgläser, Waagen, Dampfmesser, Zugmesser, **Schmierapparate** u. a. m.

Kataloge und Prospekte auf Verlangen.

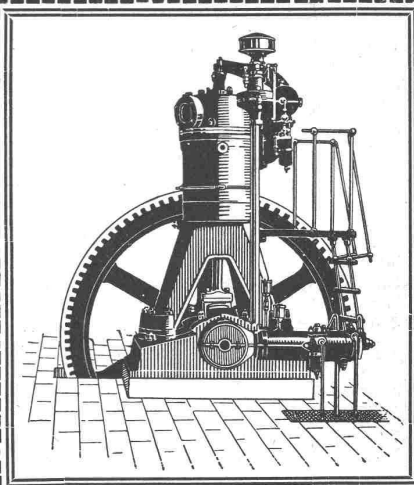
Rohölmotoren

mit hervorragenden Neuerungen
 und in modernster Bauart ∴ ∴

liefert die

Akt.-Ges. Bächtold & Cie.

Steckborn.



Der Gesamtauflage der heutigen Nummer liegt ein Prospekt betr. „Wächter“, Kellersinkkasten mit doppeltem Rückstauverschluss, System Linnmann, von der Firma „Essener Eisenwerke, Schnutenhaus & Linnmann, Katernberg bei Essen-Ruhr“ bei, worauf wir unsere Leser noch besonders aufmerksam machen.

Patent-Bureau
 L.R. SCHNEIDER Jng.
 patentiert u. verwertet.
ERFINDUNGEN
 ZÜRICH: Ackerstrasse 52
 Telefon 4681

AUTOGENWERK
+ SIRIUS +
 + G + M + B + H +

ACETYLEN-SAUERSTOFF
 SCHWEISSANLAGEN
 DÜSSELDORF

Generalvertretung
 für die Schweiz:

Joh. Wiederkehr, Zürich IV
 Niklausstr. Nr. 3.

Transport-Einrichtungen, Förderanlagen aller Art

für Zement- und Kalkfabriken, chemische Industrie etc. liefert

Daferio, Henrici & Cie A.-G., Maschinenfabrik, **Zürich.**

Erste Referenzen. ■ Projekte und Kostenanschläge gratis.