

Objektyp: **Advertising**

Zeitschrift: **Schweizerische Bauzeitung**

Band (Jahr): **59/60 (1912)**

Heft 15

PDF erstellt am: **13.09.2024**

Nutzungsbedingungen

Die ETH-Bibliothek ist Anbieterin der digitalisierten Zeitschriften. Sie besitzt keine Urheberrechte an den Inhalten der Zeitschriften. Die Rechte liegen in der Regel bei den Herausgebern. Die auf der Plattform e-periodica veröffentlichten Dokumente stehen für nicht-kommerzielle Zwecke in Lehre und Forschung sowie für die private Nutzung frei zur Verfügung. Einzelne Dateien oder Ausdrucke aus diesem Angebot können zusammen mit diesen Nutzungsbedingungen und den korrekten Herkunftsbezeichnungen weitergegeben werden. Das Veröffentlichen von Bildern in Print- und Online-Publikationen ist nur mit vorheriger Genehmigung der Rechteinhaber erlaubt. Die systematische Speicherung von Teilen des elektronischen Angebots auf anderen Servern bedarf ebenfalls des schriftlichen Einverständnisses der Rechteinhaber.

Haftungsausschluss

Alle Angaben erfolgen ohne Gewähr für Vollständigkeit oder Richtigkeit. Es wird keine Haftung übernommen für Schäden durch die Verwendung von Informationen aus diesem Online-Angebot oder durch das Fehlen von Informationen. Dies gilt auch für Inhalte Dritter, die über dieses Angebot zugänglich sind.

Schweizerische Bauzeitung

Abonnementspreis:
Schweiz 20 Fr. jährlich
Ausland 28 Fr. jährlich

Für Vereinsmitglieder:
Schweiz 16 Fr. jährlich
Ausland 18 Fr. jährlich
sofern beim Herausgeber
abonniert wird

DES SCHWEIZ. ING.- & ARCHITEKTEN-VEREINS & DER GESELLSCHAFT EHEM. STUDIERENDER DER EIDG. TECHN. HOCHSCHULE.

WOCHENSCHRIFT

FÜR BAU-, VERKEHRS- UND MASCHINENTECHNIK

GEGRÜNDET VON A. WALDNER, ING. HERAUSGEBER A. JEGHER, ING., ZÜRICH
Verlag des Herausgebers. — Kommissionsverlag: Rascher & Cie., Zürich und Leipzig

ORGAN

Insertionspreis:
4-gespalt. Pettzeile oder
deren Raum . . . 30 Cts.
Haupttitelseite: 50 Cts.

Inserate ausschliesslich
an Annoncen-Expedition
Rudolf Mosse, Zürich
und deren Filialen und
Agenturen

FENSTER-FABRIK :: KIEFER ZÜRICH I.A. REFERENZEN

PATENT: SCHIEBEFENSTER eigener Konstruktion, Flügel in Metallführungen (zwecks Erhöhung der Solidität und zum Schutze des Farbanstriches der Seitengeläufe) und zur bequemen Reinigung zimmerwärts klappbar. Tadellose, spielend leichte Funktion. auch in die Brüstung versenkbar.

PATENT: Für bewährte, solide DOPPELVERGLASUNGS-KONSTRUKTION in 4, 5 und 6 cm Scheibendistanz; niedere Herstellungskosten.

PATENT: WETTERSCHENKELVERSCHLUSS. Absolute Garantie für wind- und wasserdichten Abschluss.

PATENT: VERDECKTE KLAPPFLÜGEL-FALZSCHEERE. Durch jede Eisenhandlung beziehbar; No. 27008.

GRÖSSTES ETABLISSEMENT DIESER BRANCHE DER SCHWEIZ

ELEKTRISCHE
HYDRAULISCHE
TRANSMISSIONS-

PERSONEN- & WAREN-

AUFZÜGE

SCHINDLER & C^{IE}

:: LUZERN ::

GEGRÜNDET 1874.



Hebezeuge aller Art



Vertreter: Ingenieur Emil Frey, Basel, Greifengasse 28.

Für technische Vorarbeiten und Projektstudien im Bahnbau empfiehlt sich B. EMCH, Ingen.-Bureau, Bern.

ARSAG LIFTS

Personen- & Warenaufzüge jeder Art

Aufzüge- & Räderfabrik Seebach

SEEBACH-ZÜRICH.

Bauausschreibung.

Die Bauarbeiten für die
**Korrektion der Ortsverbindungsstrasse Nr. 65
zwischen Wil und Hottwil**

werden hiemit zur Konkurrenz ausgeschrieben.

Pläne, Bauvorschriften und übrige Submissionsunterlagen sind zur Einsichtnahme der Bewerber auf dem Bureau des Kreisgenieurs IV in Laufenburg aufgelegt.

Bezügliche Uebernahmesofferten mit der Aufschrift „Strassenkorrektion Wil-Hottwil“ sind bis und mit **15. Oktober 1912** frankiert und verschlossen der aargauischen Baudirektion in Aarau einzureichen.

Aarau, den 27. September 1912.

Aargauische Baudirektion.

Konkurrenzausschreibung

über

**Lieferung und Montage von elektr. Anlagen
zum Neubau der Universität Zürich.**

Eingabetermin 21. Oktober 1912. Näheres siehe kantonales Amtsblatt.

Zürich, den 5. Oktober 1912.

Für die kantonale Baudirektion,
Die Bauleitung: Curjel & Moser.



Absolut sachliche Bearbeitung
technisch-wirtschaftlicher Fragen
über maschin. Anlagen und techn. Installationen.
Spezialität: Kalor. Kraftanlagen.
Expertisen, Gutachten, Prüfungen, Schätzungen,
Voranschläge etc. — Beste Referenzen.
H. Schäfle, Dipl.-Ing., Schaffhausen.

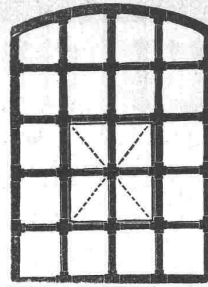
SCHWEIZ.
LICHTPAUSANSTALTEN A.-G.
Auf der Mauer 4 ZÜRICH Auf der Mauer 4
Filialen in Bern, St. Gallen & Luzern
Heliographie  Negrographie
Spezialität: **Trockendruck** (Plandruck)
Heliographie-Paus- und Zeichenpapiere
Lichtpau-Apparate
Man verlange Muster u. Preislisten.

Photographie.

Spezialität in techn. Aufnahmen industr. Objekte, wie Maschinen, Gebäude, Interieurs, Gemälde, Sammlungen und Aufnahmen für Kataloge und Werke aller Art. — Entwickeln und Kopieren etc. von eingesandten Platten.

Kappeler-gasse 16 — H. WOLF-BENDER, ZÜRICH I — Centralhot
Atelier für Reproduktions-Photographie.

J. Rukstuhl, Basel
erstellt auf Grundlage vieljähriger Erfahrung
Centralheizungen
aller Systeme
Warmwasser — Niederdruckdampf etc



Schmiedeeiserne Fenster

Schweiz. Patent Nr. 39,336

äusserst preiswürdig, dabei grosse Stabilität, gefälliges Aussehen und schnellste Lieferung. Zuverlässiges Verkitten. Absolute Sicherheit der Verbindungsstellen.

Prima Referenzen.

M. Koch, Zürich

Maschinenfabrik, Eisen- u. Brückenbau.

HELVETIA
SCHWEIZ. UNFALL- u. HAFTPFLICHT-
VERSICHERUNGSANSTALT IN ZÜRICH
Gegründet auf Gegenseitigkeit
Aller Gewinn den Versicherten
**Einzel; Reise; Landwirte;
Diensboten und Haftpflicht;
Versicherungen.**
Zum Abschluss von Verträgen empfiehlt sich:
≡ Die Direction & ihre Agenturen. ≡

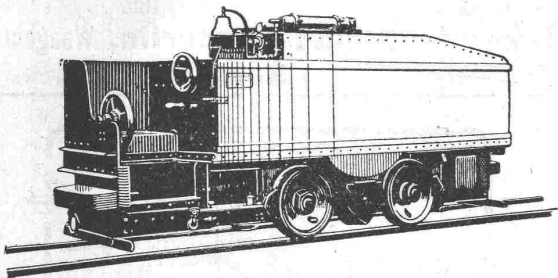
Klub-Sessel
in echt Leder u. ganz Rosshaar
von Frs. 150 an

Edmund Koch
Stadelhoferstr. 9
ZÜRICH.
Verlangen Sie Katalog.

LITOSILO
anerkannt bester fugenloser
Kunstholz-Bodenbelag.
Dauerhaft wie Eichenholz.
Prospekte, Muster, Zeugnissammlung gratis.
Ch. H. Pfister & Co., Basel 7,
Bautechnische Produkte und Unternehmungen.

Terner & Chopard
Ingenieur-Bureau für Hoch- und Tiefbau
Telephon 84.02 Zürich I Kasp. Escherhaus
St'pfenbachstr. 15
**Brückenbauten
Eisenbetonbau
Fundationen ::**
Projektierung und Ausführung

Motor-Lokomotiven



für Benzin-, Benzol- und Spiritus-Betrieb
in Schmal- und Normal-Spur.

Sofortige Betriebsbereitschaft
Keine Feuersgefahr
Geringe Betriebskosten
Einfachste Bedienung

Schweizer. A.-G.

Orenstein & Koppel, Zürich I

vis-à-vis Hauptbahnhof.

**Zürcher
Glühlampen
-Fabrik**
Zürich I.
Metallfaden-
Lampen

Zuverlässige
Qualität

LEICHTNIUM

Gummiwarenfabrik H. Speckers Wwe., Zürich.

Verkaufsmagazin: Kuttelgasse 19, mittlere Bahnhofstrasse.

Spezialität:

Fabrikation von pat. was-
serdichten Regenmänteln,
Taucheranzügen, Wasser-
hosen, Grubenjacken,
Pferde- und Wagendecken
aus Kautschuk.
Sämtl. Dichtungsmaterial
für technische Zwecke.

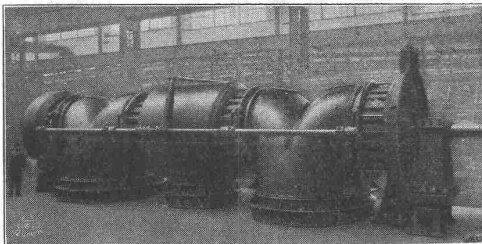
Preislisten und Voranschläge zu
Diensten



ESCHER WYSS & C^{IE}

Zürich
& Ravensburg

Gegründet
1805



Eis- u. Kühl-Maschinen

in allen Grössen und für sämtliche Kühlzwecke für
Eisfabriken, Schlachthäuser, Bierbrauereien,
Markthallen, Molkereien, Metzgereien,
Hotels, Schiffe usw. usw.

Wasser-Turbinen

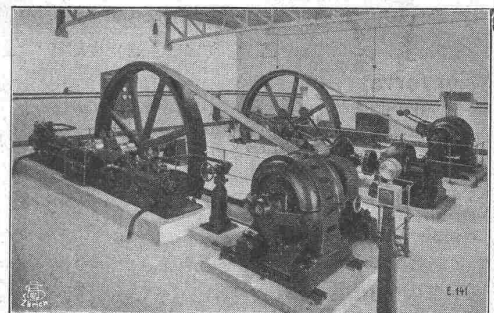
System „Francis“ und

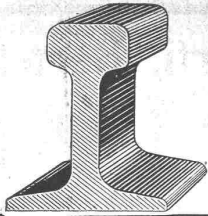
Tangential-Freistrahlräder

Komplette Hochdruck-Rohrleitungen

Präzisions-Druck- und

Geschwindigkeits-Regulatoren.





Rollbahn-Material

Schienen, Gleise, Wagen,
Drehscheiben, Weichen,
Ersatzteile, Lokomotiven.

J. Louis Müller, Luzern.

Kunstgewerbl. Metallarbeiten

Vergolden, Versilbern etc.
Künstler. Metallfärbungen.
Den Herren

Architekten

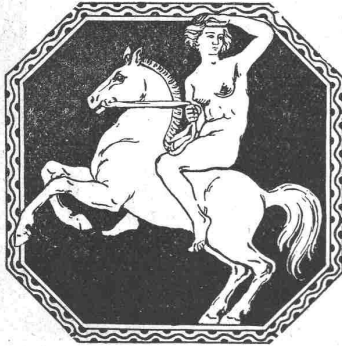
z. bes. Beachtung empfohlen.
Treibarbeiten in kunstge-
rechter Ausführung nach
jedem Entwurf.

Kern- und Hohlgalvanos

z. Reprod. von Ornamenten,
Plaketten, Figuren etc.
Beachten Sie, bitte, meine
Adresse genau.

Bl. Bart, Zürich III

Jänergasse Nr. 5.



Telephon 9661.

Chamottesteine

für industrielle Feuerungsanlagen aller Art.

Steinzeugröhren und Formstücke
Verblendsteine, Badezellensteine
Bodenplatten etc.

empfehl. in erstklassiger Qualität

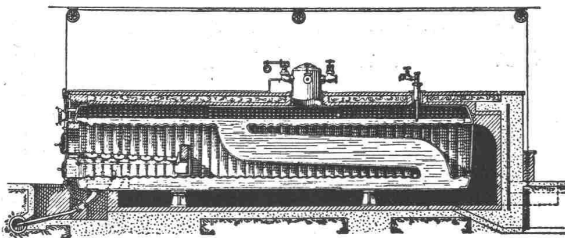
Aktiengesellschaft

Verblendsteinfabrik Lausen (Baselland).

Leitungsstangen

gemäss eidg. Vorschriften mit Kupfervitriol imprägniert liefert die
Imprägnier-Anstalt Emmenthal
E. Lüthi, Burgdorf.

King's Patent-Flammrohrkessel mit Wasserzirkulationsrohr.

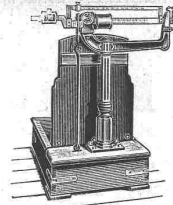


Hervorragende Neuerung im Dampfkesselbau.
Intensivste Wasserzirkulation.

90% Mehrleistung bei gleichbleibendem Nutzeffekt gegenüber
den bisherigen Flammrohrkesseln.

Kürzeste unter Drucksetzung.
Vollkommenste Temperatur-Ausgleichung.
Höchstes Verdampfungsvermögen.
Keine Kesselsteinbildung.

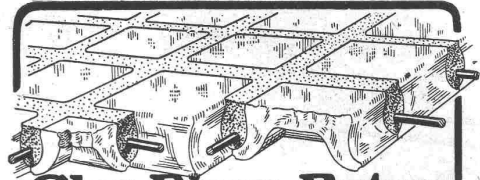
Man verlange ausführlichen Prospekt von der
Maschinenfabrik King & Co., A.-G., Zürich



Dezimal- u. Laufgewichts- Waagen

in präziser Ausführung
empfehl.

**Albert Wäckerlin, Waagenfabrik,
Schaffhausen.**



Glas-Eisen-Beton (System Keppler)

Für Fußböden, Dächer, u. Wände.

Grosse Tragfähigkeit. Billig i. d. Herstellung.
Minimale Unterhaltungskosten. Leicht zu
reinigen. Kein Anstrich nötig.

Vertreter **Robert Looser, Zürich V**
Kreuzplatz 1



Zürcher Ziegeleien Zürich

empfehlen sich zur Lieferung
Ihrer bekannten, bewährten

Ziegelwaren.

CALOR & FRIGOR

TELEPHON No 4935

RUD. LINDER, BASEL
ERZIELT

GROSSE ERSPARNISSE
DURCH

Kontrolle
von
Centralheizungen

im jährlichen
Abonnement.

Menck & Hambrock

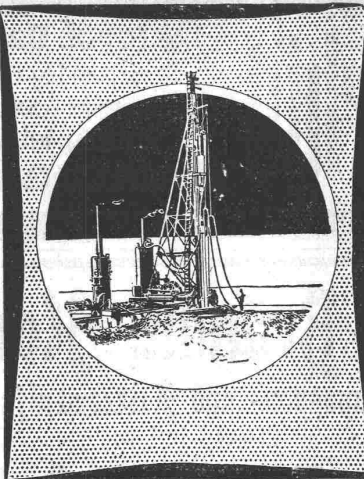
G. m. b. H.

Altona-Hamburg

Spezialgeräte für Bauunternehmer.

Unsere Spezialmaschinen sind infolge ihrer technischen Durchbildung heute zu den vollkommensten Maschinen ihrer Art zu zählen. Alle Einzelheiten, auf denen die Ueberlegenheit unserer Konstruktionen beruht, sind durch Patente in weitgehendem Masse geschützt.

Ueber 400 Löffelbagger geliefert!



Fritz Marti, Bern

Act.-Ges.

Vertreter für die Schweiz.

Löffelbagger, Patent-Einkettengreifer, Vierseil-Greifbagger, Dampf-Drehkrane, Duplex-Krane, Rammen aller Art und alle sonstigen Maschinen für Pfahlgründungen, als Spül-pumpen, Pfahlauszieher, Grundsägen, Windemaschinen, vor allem fahrbare Dampfwinden und Baulokomobilen, Zentrifugalpumpen, stehende Querrohrkessel.

Alle gangbaren Maschinen auch zur **Miete!**

In der Schweiz arbeiten gegenwärtig **Menck'sche Universal-Heissdampf-Löffelbagger**: Vor dem Nordportal des neuen **Hauenstein-Tunnels** und in **Vernier-Meyrin** bei Genf.
Vorrätig im Depot der Fritz Marti A.-G. in Bern: **Eine Menck'sche Betonpfahramme** mit Dampfbar von 2400 kg und 16 m Nutzhöhe des Gerüsts.

Gelatine-Telsit

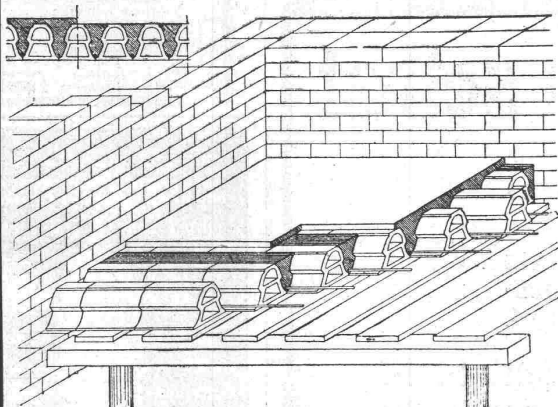
Sicherheits - Sprengstoff.

Im Gebrauch bei folgenden Tunnel-Unternehmungen:
Jungfrau-Bahn, Münster-Grenchen, Lötschberg usw.

Spezial-Sprenggelatine

Neues, handhabungssicheres Dynamit.

Alleinige **Dynamit Nobel A.-G. Zürich** Mythen-Strasse 21
Fabrikanten Fabrik in Isleten (Uri)



⊕ PATENT No. 55494.
D. R. P. 240007 UND AUSLAND-PATENTE.

BAUER & ALBRECHT

TECHNISCHES BUREAU
UNTERNEHMUNG FÜR BETON- UND
EISENBETON-BAU

ZÜRICH

STAMPFENBACHSTR. 19
TELEPHON 10667

STUTTGART

ALEXANDERSTRASSE 160
TELEPHON 7510

SPEZIALITÄT:

HOHLKÖRPERDECKEN

PATENT WÖRNER

LIZENZEN FÜR KLEINERE BEZIRKE ZU VERGEBEN.

Bei Bestellungen wolle man sich auf die „Schweizerische Bauzeitung“ beziehen.

Silicium-Carbid

(auch Carborundum genannt)

zur Herstellung von Zementböden, Zementstufen, hydraulisch gepressten Bodenplatten etc., welche sich nicht abnutzen und durch den Verkehr nicht glatt werden, liefert billigst das

Elektrizitätswerk Lonza A.-G., Basel.



Heinrich Brändli, Horgen

:-: Asphalt-, Dachpappen- und Holzzementfabrik :-:

liefert

Asphalt-Isolierplatten

für wasserdichte Eindeckungen bei: **Eisenbahnen, Strassen, Hoch- und Tiefbauarbeiten**, in nur prima Qualität, je nach Angabe der Verwendungsarten. Referenzen zu Diensten. — Fachmännische Ratschläge. Telegramme: **Heinrich Brändli, Horgen.**

Assmann & Stockder

Gegr. 1872.

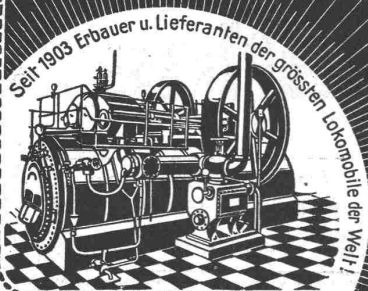
G. m. b. H.

Stuttgart-Cannstatt

Satt- u. Heissdampf-

Lokomobilen

mit ventillosen Präzisions-Steuerung in unübertroffener Güte und Leistungsfähigkeit.



Sie schädigen sich selbst

wenn Sie die Schweizer Export-Revue

„DER ECONOMIST“

bei der Aufstellung Ihres Inseratenbudgets vernachlässigen. Nachweisbare Inserationserfolge für den Absatz im In- und Ausland.

Vermittlung von Exportverbindungen :-: :-:
Beste Finanz- und Börsen-Informationen

Abonnement Fr. 6.— für die Schweiz, Fr. 8.— im Ausland. Verlangen Sie gratis Probe-Exemplare bei der Expedition Zürich 1, Sihlhofstrasse 42.

PATENT-BUREAU
E. BLUM & C. DIPL. INGENIEURE
GEGRÜNDET 1878 · ZÜRICH · BAHNHOFSTR. 74

Blanc Fixe
„Cellarius“
Idealstes Innenweiss.
Nur mit heissem Wasser anzumachen. Spez. f. Gipsdecken und Gipsverputz, sowie Erneuerung alter Anstriche.
Martin Keller, Zürich I.

Hochbau Tiefbau Mod. Neubau
Technikum Konstanz
Prospekt frei Bodensee
Maschinenbau, Elektrotechnik.

Internat. Handelsschule „Hermes“
Ottikerstr. 55 u. 57, Zürich IV, Teleph. 9703
Vollk. u. rasche Ausbild. f. höh. kaufm. Berufe, Praktischer und theoretischer Unterricht. Indiv. Behandl. in kleinen Gruppen. Mod. Schulrichtungen. Internat und Externat. Prima Refer. Nähere Auskunft und Prospekt durch Die Direktion.

Ergründet.
Technikum Mittweida.
Direktor: Professor A. Holst.
Höhere technische Lehranstalt für Elektro- u. Maschinentechnik.
Sonderabteilungen f. Ingenieure, Techniker u. Werkmeister.
Elektr. u. Mech.-Laboratorien.
Lehrfabrik-Werkstätten.
Höchste Jahresfrequenz bleiber: 9610 Studierende, Programm etc. kostenlos v. Sekretariat.

Eckard's
Speisewassermesser
mit und ohne Schreibvorrichtung
Bei jedem Betriebsdruck dauernd zuverlässig
Bei jeder Temperatur betriebs sicher Höchstdifferenz $\pm 1-1\frac{1}{2}\%$
Kataloge auf gef. Anfrage.
J.C. Eckardt, Stuttgart-Cannstatt
Prima Referenzen

Vertreter für die Schweiz:
Carl Weller & Cie., Zürich V, Kasinostrasse 3



Original
Underwood

anerkannt beste **Schreibmaschine**

General-Vertreter:

Cäsar Muggli, Zürich II

Stockerstrasse Nr. 47

Franz Hoën, Opt.-mech. Werkstätte, Bülach

Genau, saubere
Ausführung

Nivellierinstrumente

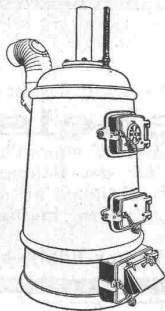
für Bauzwecke etc. Fr. 115.—, 125.—, 175.— bis 400.—.

Prima Optik

Illustr. Preisliste gratis

Jeder Architekt und Baumeister,

der Wert darauf legt; einen langjährig erprobten,
leistungsfähigen und sparsam arbeitenden
Heizkessel zu erhalten,



fordere unsere Drucksachen über Lollar-Gegenstrom-Gliederkessel, Lollar-Großkessel und Lollar-Kleinkessel, die Interessenten unentgeltlich zur Verfügung gestellt werden, an.

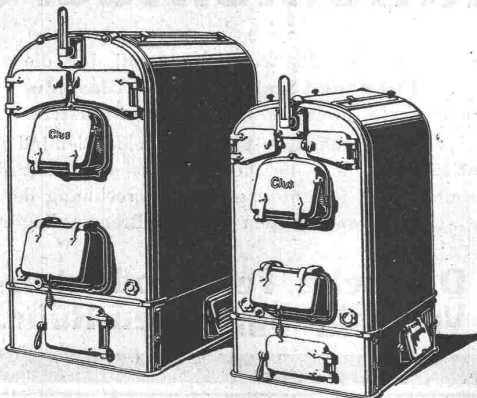
Buderus'sche Eisenwerke, Wehlar

Lollar-Kleinkessel. General-Vertreter für die Schweiz: Wanger & Huber, Zürich, Zurlindenstr. 138.

GESELLSCHAFT DER LUDW. VON ROLL'SCHEN EISENWERKE
· FILIALE: **EISENWERK CLUS** KT. SOLOTHURN ·

CLUSER HEIZKESSEL

für Warmwasser- und Niederdruck-Dampfheizung, sowie für gewerbliche Anlagen. ∴

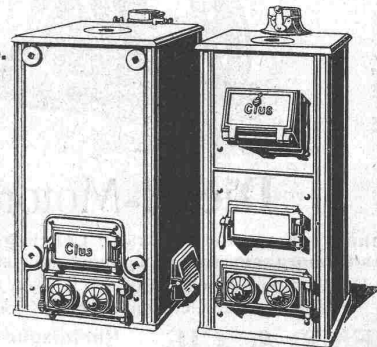


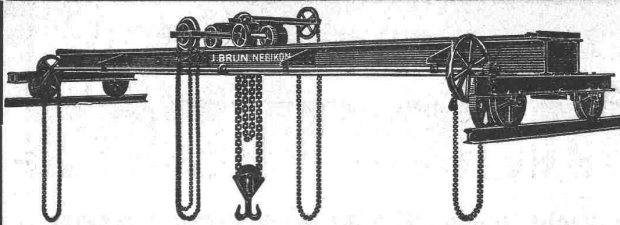
Bewährtes System.
Bequeme Reinigung
während dem Betriebe.
Ueber 4700 Cluserkessel im Betriebe.

∴ Radiatoren ∴
50 verschied. Modelle.

Rippenröhren und Rippenheizkörper, Wärmeplatten, Ventile, Formstücke, Flanschen in Guss- und Schmiedeseisen.

Zu beziehen
durch die Installationsfirmen.





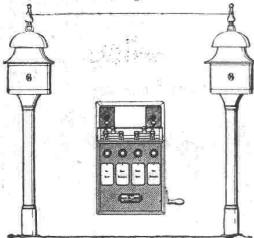
J. Brun & Cie., Nebikon
liefern
Laufkrane jeder Art.

Hasler A.-G., Bern

vorm. Telegraphen-Werkstätte von G. Hasler
gegründet in 1852

Telephon- u. Telegraphenapparate

Spezielle Telephone für Starkstromanlagen

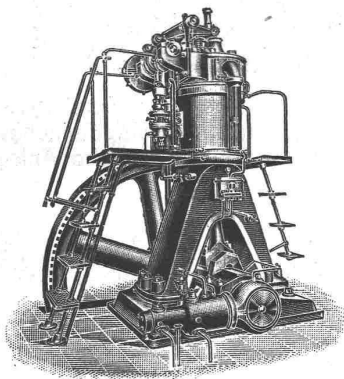


**Elektrische Block-
und
Signal-Apparate**
für
Eisenbahnen.

Rolladenfabrik

A. Griesser A.-G. in Aadorf.
Stahl- und Holzrollladen, Rolljalousien.

BENZ



Diesel-Motoren

für Rohöl (billigste Betriebskraft), Leuchtgas-, Benzin-, Petrol- und Sauggasmotoren liegender und stehender Bauart.
30jähr. Erfahrung im Motorenbau. — Ca. 5000 Angestellte u. Arbeiter.
Prospekte und Kostenanschläge jederzeit gratis.

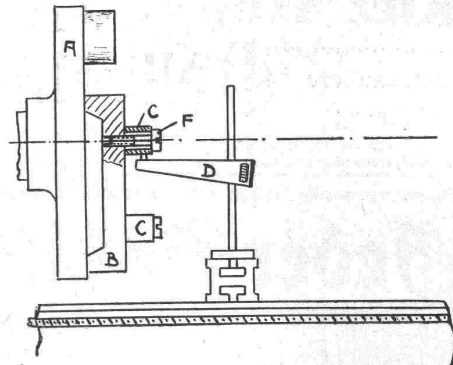
BENZ & CIE., Rheinische Automobil- und Motorenfabrik A.-G.
Filiale Zürich, Stadthausquai 5, Fraumünsterstrasse 6.

Feuerfester Cement!

Nur mit Wasser angemengt, bedeutend besser wie Chamotte.
Wird zum Ausmauern von Oefen jeglicher Art gebraucht;
ferner zu allen Feuerungsanlagen bis zu Hochofenzwecken.
Von 50 kg bis wagonweise à Fr. 5.50 inklusive Emballage.
Prospekte mit 1a. Referenzen durch

Ztilah - Company, Zürich.

Werkzeuge, Werkzeugmaschinen, Normale Maschinen-Elemente
Fabrikat Ludw. Loewe & Co. u. andere Firmen liefert nur in
Präzisions-Ausführung
Rud. Falkner, Jng. Basel



Obenstehendes Bild zeigt die Anwendung des Loewe'schen

Fühlhebels

zum Ausrichten einer Bohrschablone auf einer Planscheibe, behufs Ausbohren der Bohrung für die Führungsbüchse. Dieser Taster zeigt $\frac{1}{100}$ mm mit Leichtigkeit an und ist im Gegensatz zu andern ähnlichen Tastern kräftig gebaut.

Man verlange Prospekt A über Fühlhebel.

ZENTRALHEIZUNGEN

erstellen
MOERI & Co Zentralheizungsfabrik
LUZERN.

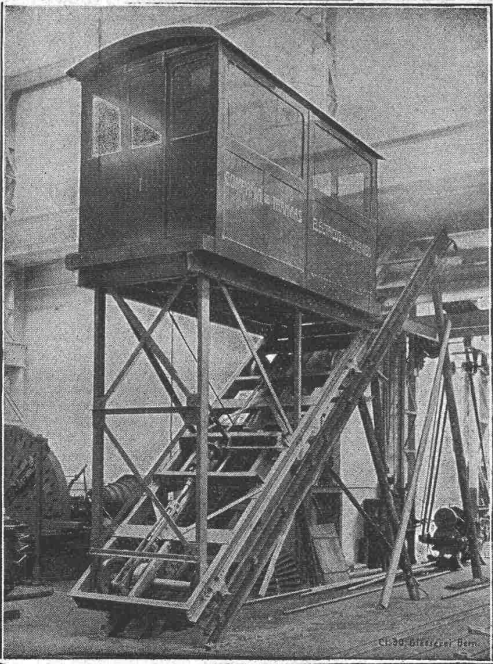
Steinkohlenteeröl

der vorteilhafteste Brennstoff für die
Eisen- und Stahlindustrie-, Glasindustrie, chem. u. keramische Industrie.

Die vielen bestehenden Feuerungen in allen Industrien beweisen täglich die hohe Wirtschaftlichkeit dieses Brennstoffes. — Unterlagen zur Berechnung der Vorteile gegenüber dem jetzigen Brennstoff gibt

Deutsche Teerprodukten-Vereinigung, Essen-Ruhr.

Schluss für die Inserate je Dienstags, abends.



Gesellschaft der L. v. Roll'schen Eisenwerke, Gerlafingen.
Werk: GIESSEREI BERN in Bern.
 Konstruktionswerkstätten.

„Grand Prix“ an der Internationalen Ausstellung Mailand 1906 —
 „Grand Prix“ an der Internationalen Ausstellung der Anwendungen der
 Elektrizität in Marseille 1908 — „Hors Concours“ an der Internationalen
 Ausstellung Turin 1911 für **Seilbahnen** und **Zahnstangenoberbau**.

Spezialfabrik für Bergbahnen:

Seilbahnen und Zahnradbahnoberbau.

Seilbahnen mit Wasserballast und **elek-**
trischem Betrieb, Bremsen eigenen Systems.

Seit 1898 **76 Seilbahnen** ausgeführt oder im Bau.
Zahnstangen, System **Strub, Riggenbach** und andere.

Andere Spezialitäten der Firma:

Eisenbahnmaterial, Hebezeuge, Schleusen- und Wehranlagen.

Nähere Angaben und Projekte, sowie
 Referenzen stehen zu Diensten. ::

Aktiengesellschaft der

Dillinger Hüttenwerke in Dillingen a. d. Saar (Rheinpreussen)

liefert:

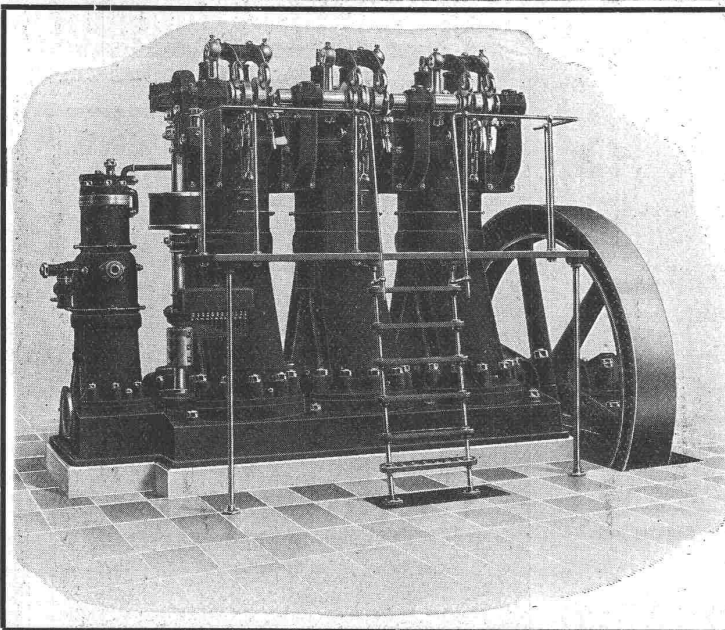
Blechscheissarbeiten aller Art, wie **glatte Rohre** von 250—3000 mm l. W.
 bis zu 50 mm Blechstärke in grössten Längen, für Dampf-,
 Wind-, Gas-, Wasser- und Kanalisations-Rohrleitungen, **Windkessel, Verzinkungskessel,**
Waggontransportkessel usw.

Besonderheit:

Hochdruckrohrleitungen für Wasserkraftanlagen

Ferner **Flusseisenbleche** aus **la. Siemens-Martin-** oder **Thomas-Stahl,**
bestgeeignet zur Herstellung genieteteter Rohre.

Vertreter für die Schweiz: **Henri Schoch, Zürich,** Postfach Neumünster.



Dieselmotoren

„Bächtold“

mit hervorragenden Neuerungen
 und in modernster Bauart ::

liefert die

Akt.-Ges. Bächtold & Cie.,
Steckborn.

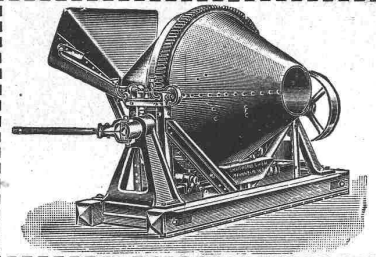
Fritz Marti Akt.-Ges., Bern.

Verkauf
und
Vermietung
von

Bau-Maschinen Betonmischer, System „Smith“ —
Komplette Steinbrech-Anlagen für
Kies- und Sandbereitung — Bagger-Maschinen — Bauwinden
für Dampf- und elektrischen Betrieb — Lokomobile, vorrätig
von 6—50 HP.

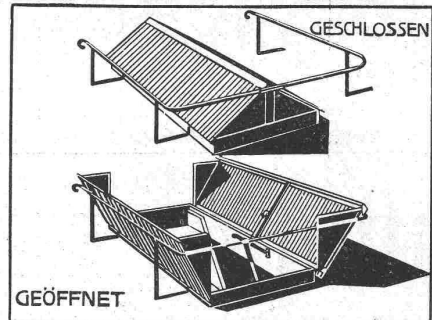
Rollbahn-Material Geleise — Wagen — Weichen
— Drehscheiben — Räder,
Radsätze und Lager in allen wünschbaren Typen.

Bau-Lokomotiven vorrätig in 600, 750 und 1000 mm Spur



*Bevor Sie
eine Mischmaschine, Bauwinde
einen Steinbrecher, irgend eine
Baumaschine anschaffen, verlangen
Sie auch Offerte vom Ing. Bureau
H. von Arx u. Co. Zürich Seidengasse 16*

F. GAUGER & CO. ZÜRICH



▪ **DECKEL FÜR**
TERRASSEN AUSGÄNGE
(EIGENES SYSTEM)

Rudolf Mosse, Zürich
alleinige Inseraten-Annahme für die
Schweizerische Bauzeitung.



Hebezeuge für das Baufach.

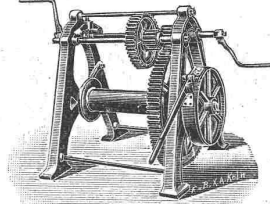
Ketten- und Seil-Flaschenzüge,
besonders **Schraubenflaschenzüge**
„**SECURAPID**“.

Laufkatzen, Winden
und
Krane aller Art

Spezialität:

Baufzüge

Elektro-Hebezeuge



J. Ruegger & Cie, Maschinenfabrik, Basel
Hochstrasse Nr. 34.

Lifts-Aufzüge aller Systeme

SPEZIALITÄT VON
Gebr. Laze, Wädenswil

Ad. Bleichert & Co.

Leipzig · Wien · Paris · Vertreter für die Schweiz:
Rob. Aebi & Co., Zürich
Verlade- und Transport-Anlagen.

Kabelkrane

wie nebenstehend dargestellt, liefern wir für Steinbrüche
Ton-, Sand- und Mergelgruben, Ausschachtungen,
Hoch- und Tiefbauarbeiten aller Art, Schiffsentladung,
Lagerplatzbedienung usw. usw.

Verlade- und Transportanlagen

