

Objekttyp: **Advertising**

Zeitschrift: **Schweizerische Bauzeitung**

Band (Jahr): **59/60 (1912)**

Heft 17

PDF erstellt am: **26.06.2024**

Nutzungsbedingungen

Die ETH-Bibliothek ist Anbieterin der digitalisierten Zeitschriften. Sie besitzt keine Urheberrechte an den Inhalten der Zeitschriften. Die Rechte liegen in der Regel bei den Herausgebern. Die auf der Plattform e-periodica veröffentlichten Dokumente stehen für nicht-kommerzielle Zwecke in Lehre und Forschung sowie für die private Nutzung frei zur Verfügung. Einzelne Dateien oder Ausdrucke aus diesem Angebot können zusammen mit diesen Nutzungsbedingungen und den korrekten Herkunftsbezeichnungen weitergegeben werden. Das Veröffentlichen von Bildern in Print- und Online-Publikationen ist nur mit vorheriger Genehmigung der Rechteinhaber erlaubt. Die systematische Speicherung von Teilen des elektronischen Angebots auf anderen Servern bedarf ebenfalls des schriftlichen Einverständnisses der Rechteinhaber.

Haftungsausschluss

Alle Angaben erfolgen ohne Gewähr für Vollständigkeit oder Richtigkeit. Es wird keine Haftung übernommen für Schäden durch die Verwendung von Informationen aus diesem Online-Angebot oder durch das Fehlen von Informationen. Dies gilt auch für Inhalte Dritter, die über dieses Angebot zugänglich sind.

Schweizerische Bauzeitung

Abonnementspreis:

Schweiz 20 Fr. jährlich
Ausland 28 Fr. jährlich

Für Vereinsmitglieder:

Schweiz 16 Fr. jährlich
Ausland 18 Fr. jährlich
sofern beim Herausgeber
abonniert wird

WOCHENSCHRIFT

FÜR BAU-, VERKEHRS- UND MASCHINENTECHNIK

GEGRÜNDET VON A. WALDNER, ING. HERAUSGEBER A. JEGHER, ING., ZÜRICH

Verlag des Herausgebers. — Kommissionsverlag: Rascher & Cie., Zürich und Leipzig

ORGAN

DES SCHWEIZ. ING.- & ARCHITEKTEN-VEREINS & DER GESELLSCHAFT EHEM. STUDIERENDER DER EIDG. TECHN. HOCHSCHULE.

Insertionspreis:

4-gespalt. Pettizelle oder deren Raum . 30 Cts.
Haupttitelseite: 50 Cts.

Inserte ausschliesslich an Annoncen-Expedition Rudolf Mosse, Zürich und deren Filialen und Agenturen

ELEKTRISCHE
HYDRAULISCHE
TRANSMISSIONS-

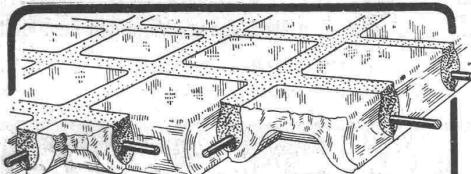
PERSONEN- & WAREN-

AUFZÜGE

SCHINDLER & C^{IE}

.. LUZERN ..

GEGRÜNDET 1874.



**Glas-Eisen-Beton
(System Keppler)**

Für Fußböden, Dächer, u. Wände.

Grosse Tragfähigkeit. Billig i. d. Herstellung.
Minimale Unterhaltungskosten. Leicht zu reinigen. Kein Anstrich nötig.

Vertreter **Robert Looser, Zürich V**
Kreuzplatz 1

Fensterfabrik Schaffhausen

Joh. Hauser's Söhne.

Patente und Spezialitäten in:

Doppelflügel Fenster, Doppelverglasungstüren
Schiebefenster in Doppelverglasung mit
bequemer Handhabung und Reinigung.

Alle Konstruktionen garantiert luft- u. regensicher.
Übernahme von Glaserarbeiten jeder Art.
Zeichnungen und Prospekte.

Deutsche Maschinenfabrik A.-G. Duisburg.

Vertreter: Ingenieur Emil Frey, Basel, Greifengasse 28.

Hebezeuge aller Art.



Für technische Vorarbeiten und Projektstudien im Bahnbau
empfiehlt sich B. EMCH, Ingen.-Bureau, Bern.

WILH. BAUMANN HORGEN

Rolläden. Rolljalousien.
Jalousieläden. Rollschutzwände

Gegründet
1860

Alter gebrauchter Dampfkessel,

der sich zum Rohöl-Reservoir eignet, zu kaufen gesucht. Offert. sind zu richten an

Julius Berger, Tiefbau-Aktiengesellschaft, Bau-
leitung Olten.

ARSAG LIFTS

Personen- & Warenaufzüge
jeder Art.

Aufzüge- & Räderfabrik Seebach
SEEBACH-ZÜRICH.

Neubau der Appenzell A.-Rh. Kantonalbank in Herisau.

Konkurrenzausschreibung

über die

nachstehend aufgeführten Arbeiten:

1. Fassaden- und Innenverputz (Edelverputz)
2. Unterlagsböden (Estrich)
3. Gipsarbeiten
4. Eisenrolladen
5. Holzrolladen

Eingabeformulare, Pläne und Bedingungen für die genannten Arbeiten können auf den Bureaux der Bauleitung, **Zürich I**, Werdmühleplatz 1 und in **Herisau**, im Hause zur »Blume«, Oberdorfstrasse, vom **21. bis 31. Oktober**, täglich von 10—12 und 2—5 Uhr, eingesehen, bzw. bezogen werden.

Angebote sind bis zum **31. Oktober** verschlossen mit der Aufschrift: »Eingabe für den Neubau der Appenzell A.-Rh. Kantonalbank in Herisau« (mit Bezeichnung der betreffenden Arbeit) an den Präsidenten der Baukommission, Herrn **J. Weiss-Diem in Herisau**, einzureichen.

Zürich und Herisau, den 15. Oktober 1912.

Bollert & Herter,
Architekten, B. S. A.

Konkurrenz-Eröffnung.

Die Thurgauische Kantonalbank in Weinfelden eröffnet zur Erlangung von Plänen für ein

neues Bankgebäude der Filiale Romanshorn

einen Wettbewerb unter den im Kanton Thurgau niedergelassenen Architekten und den Thurgauer Architekten in der Schweiz mit Eingabefrist **bis 15. Januar 1913**.

Das Programm für den Wettbewerb, samt zugehörigen Beilagen, wird den Bewerbern auf Verlangen von der Thurg. Kantonalbank in Weinfelden, gegen Hinterlage von **Fr. 8.—**, verabfolgt, die bei der Einsendung eines Entwurfes zurückerstattet werden.

Weinfelden, den 12. Oktober 1912.

Thurgauische Kantonalbank.

Wenn Sie reell, prompt und gut bedient sein
wollen, lassen Sie Ihre

LICHTPAUSEN UND PLANDRUCKE

(TROCKENVERFAHREN) anfertigen bei:

RENE ORBANN

SIHLHOFSTR. 27, ZÜRICH, TELEPH. 1107.

wobei Sie auch
HELIOGRAPHIE-U. PAUSPAPIERE, I. QUALITÄT
sehr preiswert beziehen können.

LITOSILO

anerkannt bester fugenloser

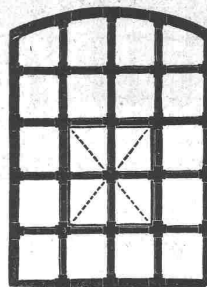
Kunstholz-Bodenbelag.

Dauerhaft wie Eichenholz.

Prospekte, Muster, Zeugnissammlung gratis.

Ch. H. Pfister & Co., Basel 7,

Bautechnische Produkte und Unternehmungen.



Schmiedeeiserne Fenster

Schweiz. Patent Nr. 39,336

äusserst preiswürdig, dabei grosse Stabilität,
gefälliges Aussehen und schnellste Lieferung.
Zuverlässiges Verkitten. Absolute Sicher-
heit der Verbindungsstellen.

Prima Referenzen.

M. Koch, Zürich

Maschinenfabrik, Eisen- u. Brückenbau



HELVETIA

SCHWEIZ. UNFALL- u. HAFTPFLICHT-
VERSICHERUNGSANSTALT IN ZÜRICH

Gegründet auf Gegenseitigkeit
Aller Gewinn den Versicherten

**Einzel; Reise; Landwirte;
Dienstboten und Haftpflicht-
Versicherungen.**

Zum Abschluss von Verträgen empfiehlt sich:
≡ Die Direction & ihre Agenturen. ≡

Klub-Sessel

in echt Leder u. ganz Rosshaar
von Frs. 150 an



Edmund Koch
Stadelhoferstr. 9.
ZÜRICH.

Verlangen Sie Katalog.

Zürcher Glühlampen- Fabrik

Zürich I.
Metallfaden-
Lampen



Zuverlässige
Qualität

Ozon-Generatoren und -Ventilatoren System „Ozonair“

für

Ventilation und Wasser-Sterilisation

Auszeichnungen:

6 Grands Prix — 14 Goldene und Silberne Medaillen —
5 Ehrendiplome

C. Hemmerlin, Mülhausen i. E.

+ Patent Nr. 42362

EXPANSIT

+ Patent Nr. 43515

Epochemachende Verbesserung des Korksteins

Unerreichtes Isolier-Baumaterial gegen Kälte-Verluste

für Kühlräume, Gefrier- und Eiskühlanlagen, Eiskeller, sowie
 :: zur Isolierung gegen Wärmeverluste in Hochbauten ::

EXPANSIT ist auf chemisch-physikalischem Wege **veredelter Kork**.

EXPANSIT schliesst durch die Art seiner Erzeugung Fäulniskeime aus.

Amtlich ermittelte und **garantierte** Wärmeleitzahl $K: \frac{W E}{S t m ^\circ C} = 0,038$ bei $0^\circ C$.

Unser imprägnierter Expansit-Korkstein ist **unübertrefflich**, sowohl im Effekt als auch im Gewicht, selbst das beste Konkurrenzfabrikat gibt immer noch ca. 20% **mehr** Kälte- beziehungsweise Wärmeverluste.

Wanner & Co., A.-G., Horgen

Generalvertreter der Korksteinfabrik Grünzweig & Hartmann, G. m. b. H., Ludwigshafen a. Rh.

Eingetragene Handelsmarke



Bremer Linoleumwerke Delmenhorst

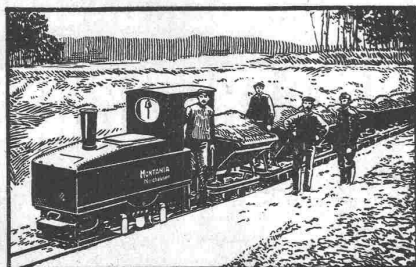
Fabriklager Basel, Eisengasse 17 — Telephon Nr. 1515

Permanente Ausstellung und Grossvertrieb für Bauzwecke:

H. Hettinger, Zürich I, Börsenstrasse 10, Telephon Nr. 10739

Inlaid-Künstler-Dessins — Granit — Jaspé — Uni — Kork — Muralin

Motor-Lokomotiven



für Benzin-, Benzol- und Spiritus-Betrieb
 in **Schmal-** und **Normal-Spur.**

Sofortige Betriebsbereitschaft
 Keine Feuersgefahr
 Geringe Betriebskosten
 Einfachste Bedienung

Schweizer. A.-G.

Orenstein & Koppel, Zürich I

vis-à-vis Hauptbahnhof.

Muotakorrektio.n.

Ausschreibung von Bauarbeiten.

Für die Erstellung von Uferschutzanlagen an der Muota werden folgende Arbeiten zur Konkurrenz ausgeschrieben.

Sektion I, Muotathal: Erstellung einer ca. 400 m langen Ufermauer in Muotathal, Km. 2,250 bis 2,650.

Materialabtrag	6800 m ³
Fundamentaushub	830 m ³
Betonmauerwerk mit Steinverkleidung	1600 m ³

Sektion III, Ibach-Vierwaldstättersee: Erstellung eines ca. 950 m langen Betonleitwerkes unterhalb Ibach bis Eisenbahn-Brücke.

Materialabtrag	1350 m ³
Fundamentaushub	2230 m ³
Betonmauerwerk	3170 m ³

Die Planunterlagen können bei den Bauführern der Sektionen I und III, Muotathal und Ibach, wie auch auf dem Bureau des Unterzeichneten eingesehen werden; Bezug der Eingabeformulare und nähere Bestimmungen daselbst.

Verbindliche Offerten mit der Aufschrift »Bauarbeiten Muotathal und Ibach« sind bis **5. November a. c.** an den Präsidenten der Baukommission, Herrn Dr. Inderbitzin, Brunnen, einzureichen.

Schwyz, den 18. Oktober 1912.

Für die Bauleitung der Muotakorrektio.n:

Ingenieur H. Gubelmann.



ist das Heizen im **Union-Briket-Ofen „FAKIR“.**

Er feuert jeden Morgen selber an mit Hilfe einer sinnreichen, einfachen und sehr soliden Vorrichtung. Der Fakir-Ofen beruht auf neuem Prinzip des Dauerbetriebes, ist **spar-samer** im Verbrauch und **billiger** als andere Dauerbrenner. Der »FAKIR« ist der Dauerbrandofen der Zukunft.

Affolter, Christen & Co., Ofenfabrik, Basel.

Schweizerische Unfallversicherungs - Aktiengesellschaft in Winterthur.

Die Gesellschaft schliesst ab gegen feste Prämien:

Unfall- und Haftpflicht-Versicherungen aller Art,
Diebstahl-Versicherungen,

Versicherung gegen Veruntreuung (für Geschäftsinhaber),

Kautionsversicherungen (Ersatz für Amts- und Dienstkautionen von Beamten, Angestellten, Vertretern, Reisenden etc.)

Auskunft erteilen: Sämtliche Vertreter der Gesellschaft an allen gröss. Plätzen der Schweiz.

Konkurrenzausschreibung.

Ueber die

Erd-, Maurer- und Stein-hauerarbeiten

(Granit und Kunststein) zu den Neubauten der **land-wirtschaftlichen Versuchs- u. Untersuchungs-anstalten in Oerlikon-Zürich** wird Konkurrenz eröffnet. Pläne, Bedingungen und Angebotformulare sind bei der eidgenössischen Bauinspektion in Zürich, Clausiusstrasse 37, aufgelegt.

Uebernaahmsofferten sind verschlossen unter der Aufschrift: »Angebot für Versuchsanstalt Oerlikon« bis und mit dem **8. November** nächsthin franko einzureichen an die

Direktion der eidgen. Bauten.

Bern, den 23. Oktober 1912.

Schoch & Bodmer
Zürich V
Tonkaminpfeifen
sind das beste für schlecht ziehende Kamine.....
Billiger u. dauerhafter als Blechkaminaufsätze.....

Stat. Berechnungen

jeder Art (stat. unbest. Systeme) Projekte, Bauleitung, Expertisen.

Spezialität: Eisenbeton im Hoch- und Tiefbau.

H. Binder-Friedrich, Ingenieur, Basel.

TELEPHON N^o 4935
CALOR & FRIGOR

RUD. LINDER, BASEL

ERZIELT

GROSSE ERSPARNISSE

DURCH

Kontrolle

VON

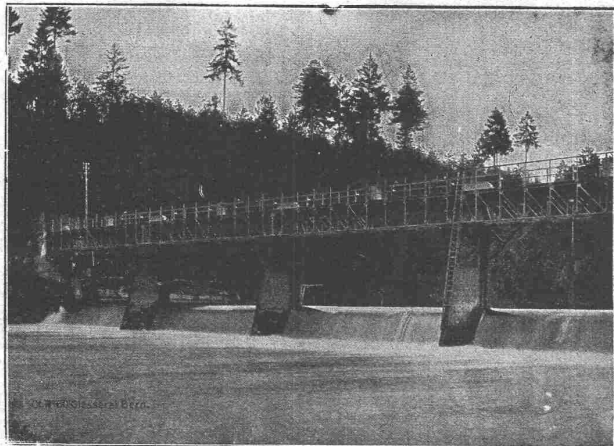
Centralheizungen

im jährlichen

Abonnement.



Gesellschaft der L. v. Roll'schen Eisenwerke, Gerlafingen.
Werk: **Giesserei Bern** in Bern.



Konstruktionswerkstätten.

„Grand Prix“ an der Internationalen Ausstellung Mailand 1906 —
„Grand Prix“ an der Internationalen Ausstellung der Anwendungen
der Elektrizität in Marseille 1908 — „Hors Concours“ an der Internat.
Ausstellung Turin 1911 für **Seilbahnen** u. **Zahnstangenoberbau**.

Spezialfabrik für

Schleusenanlagen

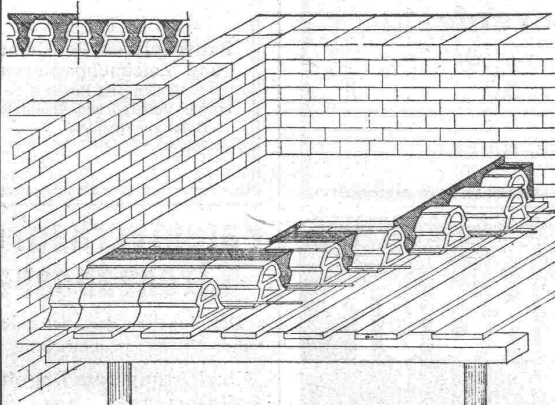
für Wehre und Kanäle in jeder Grösse
und nach verschiedenen Systemen.

Gleit- und Rollschützen.

Andere Spezialitäten der Firma:

**Hebezeuge, Eisenbahnmaterial, Seilbahnen
und Zahnradbahn-Oberbau.**

Nähere Angaben und Projekte, so-
wie Referenzen stehen zu Diensten.



⊕ PATENT No. 55494.
D. R. P. 240007 UND AUSLAND-PATENTE.

BAUER & ALBRECHT

TECHNISCHES BUREAU
UNTERNEHMUNG FÜR BETON- UND
EISENBETON-BAU

ZÜRICH

STAMPFENBACHSTR. 19
TELEPHON 10667

STUTTGART

ALEXANDERSTRASSE 160
TELEPHON 7510

SPEZIALITÄT:

HOHLKÖRPERDECKEN
PATENT WÖRNER

LIZENZEN FÜR KLEINERE BEZIRKE ZU VERGEBEN.

Menck & Hambrock

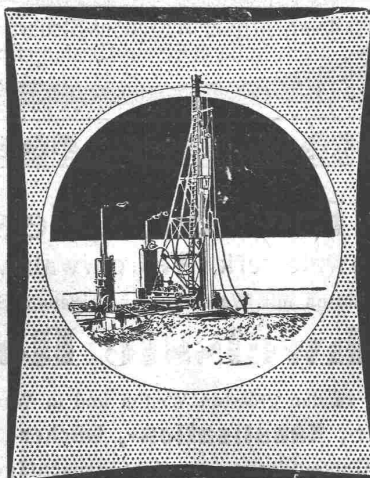
G. m. b. H.

Altona-Hamburg

Spezialgeräte für Bauunternehmer.

Unsere Spezialmaschinen sind infolge ihrer
technischen Durchbildung heute zu den voll-
kommensten Maschinen ihrer Art zu zählen.
Alle Einzelheiten, auf denen die Ueberlegenheit
unserer Konstruktionen beruht, sind durch
Patente in weitgehendem Masse geschützt.

Ueber 400 Löffelbagger liefert!



Fritz Marti, Bern

Act.-Ges.

Vertreter für die Schweiz.

Löffelbagger, Patent-Einkettengreifer, Vier-
seil-Greifbagger, Dampf-Drehkrane, Duplex-
Krane, Rammen aller Art und alle sonstigen
Maschinen für Pfahlgründungen, als Spül-
pumpen, Pfahlauszieher, Grundsägen, Winde-
maschinen, vor allem fahrbare Dampfwinden
und Baulokomobile, Zentrifugalpumpen,
stehende Querrohrkessel.

Alle gangbaren Maschinen auch zur Miete!

In der Schweiz arbeiten gegenwärtig Menck'sche Universal-Heissdampf-Löffelbagger: Vor dem Nordportal des neuen
Hauenstein-Tunnels und in Vernier-Meyrin bei Genf.



KRISTALL-GLASBAUSTEINE

schaffen lichtdurchlässige, undurchsichtige, dekorative Wände und Fenster.
Tausendfach bewährt in Industrie-, Gewerbe- u. Verkehrsbauten. Katalog 198 durch die mehrfach prämierte
Allgemeine STERN-PRISMEN-Gesellschaft, Berlin W 15

PATENT-BUREAU
E. BLUM & C^o DIPL. INGENIEURE
GEGRÜNDET 1878 - ZÜRICH - BAHNHOFSTR. 74

Internat. Handelsschule „Hermes“
Ottikerstr. 55 u. 57, Zürich IV, Teleph. 9703
Vollk. u. rasche Ausbild. f. höh. kaufm. Berufe. Praktischer und theoretischer Unterricht. Indiv. Behandl. in kleinen Gruppen. Mod. Schulrichtungen. Internat. und Externat. Prima Refer. Nähere Auskunft und Prospekt durch Die Direktion.

Hochbau Tiefbau Technik
Mod. Neubau Konstanz Bodensee
Maschinenbau, Elektrotechnik.

A. Jucker, Nachf. von
Jucker-Wegmann,
Papierhandlung zum Hecht,
Schifflande 22,
Zürich

Grosses Lager von
Pauspapieren, Pausleinen
und Zeichenpapieren,
Rollen und Bogen,
in nur vorzüglichen Qualitäten
Holzzementpapier, Dach-
pappen, Bodenbelag- und
Teppich-Unterlag-Papiere.

Heinrich Brändli, Horgen

Asphalt-, Dachpappen- und Holzzement-Fabrik

empfiehlt sich zur Uebernahme von

Asphalt-Arbeiten • Asphalt-Isolierungen

zweckentsprechend für Hoch- und Tiefbauten.

Asphalt-Kegelbahnen, säurefeste
Asphaltbeläge

in nur bewährter fachgerechter Ausführung.

Telegramme, Telephon: Heinrich Brändli, Horgen.



Assmann & Stockder

Gegr. 1872.

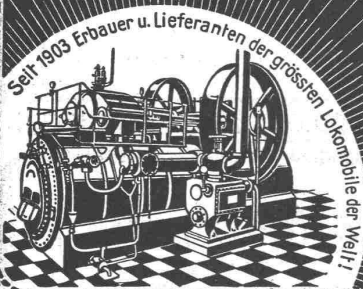
G. m. b. H.

Stuttgart-Cannstatt

Satt- u. Heissdampf-

Lokomobilen

mit ventilloser Präzisions-Steuerung in
unübertroffener Güte und Leistungsfähigkeit.



Patentverkauf od. Lizenzabgabe.

Der Inhaber des Schweizer-Patentes Nr. 49728, betreffend

„Einrichtung zum Regeln der Abflussmengen aus einem Staubecken mit veränderlichem Wasserspiegel“,

wünscht mit schweizerischen Fabrikanten, bzw. Unternehmern von Wasserbauten in Verbindung zu treten, behufs Verkaufs des Patentes, bzw. Abgabe der Lizenz, zwecks Ausübung des Patentes in der Schweiz.

Reflektanten belieben sich um weitere Auskunft zu wenden an das Patentanwaltsbureau E. Blum & Co., Bahnhofstrasse 74, Zürich I.

Gewerkschaft Grillo, Funke & Co., Gelsenkirchen-Schalke

Siemens-Martin-Stahlwerk, Blechwalzwerk, Wellrohrwalzwerk, Wassergas-Schweisswerk

liefert als Spezialitäten mit Wassergas aus eigenem S.-M.-Flusseisen

geschweisste Rohre

von 450 mm Durchmesser bis zu den grössten Weiten und in Wandstärken bis zu 40 mm für

Dampf-, Wind-, Gas-, Wasser-, Kanalisation-, Dücker- und Turbinen-Leitungen.

Telegramm-Adresse: Blechwalzwerk Gelsenkirchen. — Kostenanschläge bereitwilligst. — 1800 Arbeiter.

Vertreter unserer Abteilung „Wassergas-Schweisswerk“ ist Herr Ingenieur J. Aumund, Zürich.

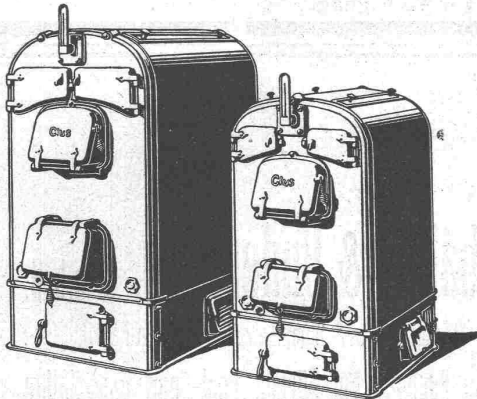


GESELLSCHAFT DER LUDW. VON ROLL'SCHEN EISENWERKE
 · FILIALE: **EISENWERK CLUS** KT. SOLOTHURN ·



CLUSER HEIZKESSEL

für Warmwasser- und Niederdruck-Dampfheizung, sowie für gewerbliche Anlagen. ∴

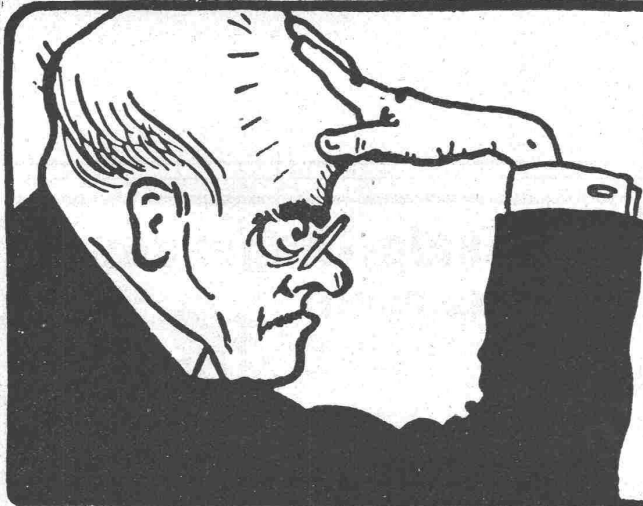
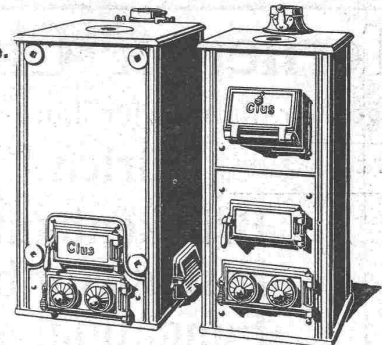


Bewährtes System.
 Bequeme Reinigung während dem Betriebe.
 Ueber 4700 Cluserkessel im Betriebe.

∴ Radiatoren ∴
 50 verschied. Modelle.

Rippenröhren und Rippenheizkörper, Wärmeplatten, Ventile, Formstücke, Flanschen in Guss- und Schmiedeisen.

Zu beziehen durch die Installationsfirmen.



Original Underwood

anerkannt beste **Schreibmaschine**

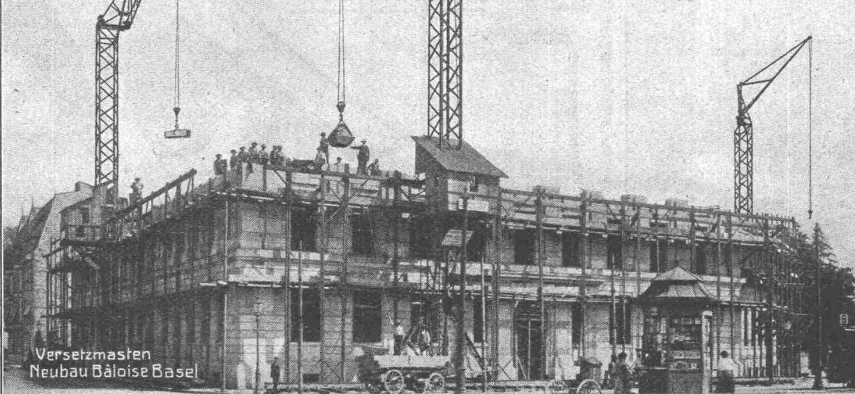
General-Vertreter:

Cäsar Muggli, Zürich II

Stockerstrasse Nr. 47



Fabrikzeichen



Versetzmasten
 Neubau Bâloise Basel

3 Baukrane à 28 m Höhe für 3000 kg. Nutzlast.

A.-G. Kesselschmiede Richterswil (Zürich)

Baukrane

(Patent Voss)

Alleinige Fabrikanten für die Schweiz und Italien

Uebrigere Spezialitäten:

- Stauwehnanlagen, Brücken- u. Eisenkonstruktionen, Dampfkessel,
- Mechanische Rostbeschicker,
- Turbinenrohrleitungen,
- Apparate für diverse Industrien, Holzdämpfe - Anlagen,
- Reservoirs.

Feinste Referenzen.

Sämtliche Blecharbeiten bis zu den grössten Abmessungen.

Garantiert salpeterfreie Backsteine

Voll-, Loch- und Hohlsteine in allen Dimensionen von grösster Druckfestigkeit liefern

J. Schmidheiny & Cie., Ziegelfabriken in Heerbrugg (St. Gallen)

Telegramm-Adr.: Schmidheiny, Heerbrugg.

(Fabriken in Heerbrugg, Kronbühl, Horn a. B.)

Telephon Nr. 604.

Referenzen und Prüfungsatteste stehen zur Verfügung.

Terner & Chopard

Ingenieur-Bureau für Hoch- und Tiefbau

Telephon 84.02

Zürich I

Kasp. Escherhaus
St'pfenbachstr. 15

**Brückenbauten
Eisenbetonbau
Foundationen ::**

Projektierung und Ausführung



**Internationaler Möbeltransport u.
Spedition :: Möbelaufbewahrung**

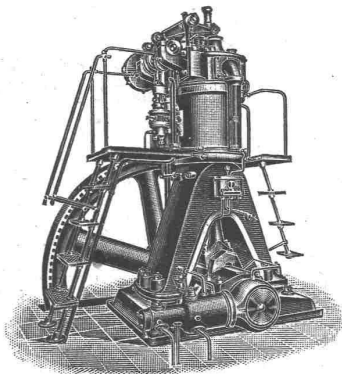
in bestgeeigneten Räumlichkeiten und Kabinen.

Verpackungsgeschäft.

Kostenvoranschläge bereitwilligst und gratis.

A. Welti-Furrer A.-G., Zürich I
Mitglied des Internat. Möbel-Transportverbandes

BENZ



Diesel-Motoren

für Rohöl (billigste Betriebskraft), Leuchtgas-, Benzin-, Petrol- und Sauggasmotoren liegender und stehender Bauart. 30jähr. Erfahrung im Motorenbau. — Ca. 5000 Angestellte u. Arbeiter. Prospekte und Kostenanschläge jederzeit gratis.

BENZ & CIE., Rheinische Automobil- und Motorenfabrik A.-G.
Filiale Zürich, Stadthausquai 5, Fraumünsterstrasse 6.

Schäffer & Budenberg, G.m.b.H.

∴ Maschinen- und Dampfkessel-Armaturen-Fabrik ∴
Filiale Seebach bei Zürich, Post- und Bahnstation Oerlikon.

Spezial-Hebezeuge für das Baufach
enthält unser Prospekt Nr. 32.
Verlangen Sie unverbindliche Zusendung von

Heinrich de Fries, G. m. b. H.
Düsseldorf 32 : Berlin SW 68 : Wien VII/3.

Vertreter für die Schweiz: Ingenieur **Alfred Rubin,** Zürich I, Caspar Escherhaus.

Littlon
Sauf-Oberlinthur

für Fabriken und Gassen aller Art ampflegt.
F. Eberspächer Metallwarenfabrik.
Esslingen a.N.
Vertrieb durch die Schweiz durch den Generalvertreter für die Schweiz:
Martin Keller, Neu-Seidenhof, Zürich.