

Objektyp: **Advertising**

Zeitschrift: **Schweizerische Bauzeitung**

Band (Jahr): **59/60 (1912)**

Heft 20

PDF erstellt am: **08.08.2024**

Nutzungsbedingungen

Die ETH-Bibliothek ist Anbieterin der digitalisierten Zeitschriften. Sie besitzt keine Urheberrechte an den Inhalten der Zeitschriften. Die Rechte liegen in der Regel bei den Herausgebern. Die auf der Plattform e-periodica veröffentlichten Dokumente stehen für nicht-kommerzielle Zwecke in Lehre und Forschung sowie für die private Nutzung frei zur Verfügung. Einzelne Dateien oder Ausdrucke aus diesem Angebot können zusammen mit diesen Nutzungsbedingungen und den korrekten Herkunftsbezeichnungen weitergegeben werden. Das Veröffentlichen von Bildern in Print- und Online-Publikationen ist nur mit vorheriger Genehmigung der Rechteinhaber erlaubt. Die systematische Speicherung von Teilen des elektronischen Angebots auf anderen Servern bedarf ebenfalls des schriftlichen Einverständnisses der Rechteinhaber.

Haftungsausschluss

Alle Angaben erfolgen ohne Gewähr für Vollständigkeit oder Richtigkeit. Es wird keine Haftung übernommen für Schäden durch die Verwendung von Informationen aus diesem Online-Angebot oder durch das Fehlen von Informationen. Dies gilt auch für Inhalte Dritter, die über dieses Angebot zugänglich sind.

Schweizerische Bauzeitung

Abonnementspreis:

Schweiz 20 Fr. jährlich
Ausland 28 Fr. jährlich

Für Vereinsmitglieder:

Schweiz 16 Fr. jährlich
Ausland 18 Fr. jährlich
sofern beim Herausgeber
abonniert wird

WOCHENSCHRIFT

FÜR BAU-, VERKEHRS- UND MASCHINENTECHNIK

GEGRÜNDET VON A. WALDNER, ING. HERAUSGEBER A. JEGHER, ING., ZÜRICH
Verlag des Herausgebers. — Kommissionsverlag: Rascher & Cie., Zürich und Leipzig

ORGAN

Insertionspreis:

4-gespalt. Petitzeile oder deren Raum . 30 Cts.
Haupttitelseite: 50 Cts.

Inserate ausschliesslich an Annoncen-Expedition Rudolf Mosse, Zürich und deren Filialen und Agenturen

DES SCHWEIZ. ING.- & ARCHITEKTEN-VEREINS & DER GESELLSCHAFT EHEM. STUDIERENDER DER EIDG. TECHN. HOCHSCHULE.

FENSTER-FABRIK :: KIEFER ZÜRICH IA. REFERENZEN

PATENT: SCHIEBEFENSTER eigener Konstruktion, Flügel in Metallführungen (zwecks Erhöhung der Solidität und zum Schutze des Farbanstriches der Seitengeläufe) und zur bequemen Reinigung zimmerwärts klappbar. Tadellose, spielend leichte Funktion. auch ist die Brüstung versenkbar.

PATENT: Für bewährte, solide DOPPELVERGLASUNGS-KONSTRUKTION in 4, 5 und 6 cm Scheibendistanz; niedere Herstellungskosten.

PATENT: WETTERSCHENKELVERSCHLUSS. Absolute Garantie für wind- und wasserdichten Abschluss.

PATENT: VERDECKTE KLAPPFLÜGEL-FALZSCHEERE. Durch jede Eisenhandlung beziehbar; No. 27008.

GRÖSSTES ETABLISSEMENT DIESER BRANCHE DER SCHWEIZ

ELEKTRISCHE
HYDRAULISCHE
TRANSMISSIONS-

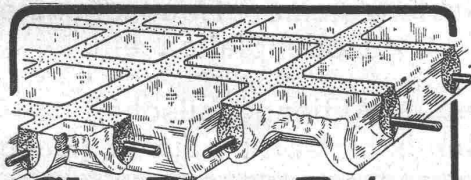
PERSONEN- & WAREN-

AUFZÜGE

SCHINDLER & C^{ie}

:: LUZERN ::

GEGRÜNDET 1874.



Glas-Eisen-Beton (System Keppler)

Für Fußböden, Dächer, u. Wände.

Grosse Tragfähigkeit. Billig i. d. Herstellung.
Minimale Unterhaltungskosten. Leicht zu reinigen. Kein Anstrich nötig.

Vertreter Robert Looser, Zürich V
Kreuzplatz 1

DEMAG

GESTEINSBOHR-MASCHINEN.

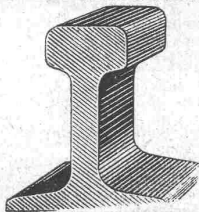
Deutsche Maschinenfabrik A.G. Duisburg

Vertreter: Ingenieur Emil Frey, Basel, Greifengasse 28.

Rudolf Mosse, Zürich

alleinige Inseraten-Annahme für die

Schweizerische Bauzeitung.



Rollbahn-Material

Schienen, Gleise, Wagen,
Drehscheiben, Weichen,
Ersatzteile, Lokomotiven.

J. Louis Müller, Luzern.

ARSAG LIFTS

Personen- & Warenaufzüge jeder Art

Aufzüge- & Räderfabrik Seebach
SEEBACH-ZÜRICH.

Verbauung der Rühruns, Hätzingen

Ausschreibung von Akkordarbeiten

Die erweiterte Rührunskommission in Hätzingen, Kanton Glarus hat, unter dem Vorbehalt der Genehmigung der Projektvorlage durch die Bundesversammlung, die projektierten Verbauungsarbeiten an der Rühruns bei Hätzingen samthalt, oder in zwei Sektionen eingeteilt, in Akkord zu vergeben.

Vorausmasse:

	Grabarbeiten m ³	Maurerarbeiten m ³
a. Für die gesamte Arbeit	ca. 26 000	13 250
b. Für die I. Sektion	ca. 24 000	11 700
c. Für die II. Sektion	ca. 2 000	1 550

Die Interessenten können sich für die ganze Arbeit oder je für eine Sektion bewerben.

Die Pläne, allgemeinen und speziellen Uebernahmsbedingungen, sowie der Bauvertrag liegen bei Herrn Präsident **E. Störi in Hätzingen**, sowie auf dem Bureau der Bauleitung in Glarus zur Einsicht auf. Dasselbst können auch die Offertenformulare bezogen werden.

Schriftliche, verschlossene Eingaben mit der Aufschrift »Rühruns-verbauung Hätzingen« sind bis zum **30. November d. J.** dem Korporationspräsidenten, Herrn **F. Störi**, zum Rössli in Hätzingen, einzusenden.

Glarus, den 31. Oktober 1912.

Rührunsverbauung Hätzingen,

Die Bauleitung:

A. Blumer, Kantonsingenieur.

Schweizerische Bundesbahnen Kreis II.

Konkurrenz-Eröffnung.

Die Kreisdirektion II der schweizerischen Bundesbahnen eröffnet Konkurrenz über die Lieferung und Aufstellung des **Eisenwerks** einer Drehscheibe von 20 m Durchmesser und 135 Tonnen Tragkraft samt elektrischem Antrieb für den Bahnhof Luzern.

Die Uebernahmsbedingungen können vom Bureau des Oberingenieurs in Basel, Leimenstrasse 2, bezogen werden.

Angebote mit der Aufschrift »Lokomotivdrehscheibe Luzern« sind bis **22. November 1912** der unterzeichneten Kreisdirektion verschlossen einzusenden mit Angabe der kürzesten Lieferfrist.

Die Angebote bleiben bis Ende Dezember 1912 verbindlich.

Basel, den 2. November 1912.

Kreisdirektion II
der Schweizerischen Bundesbahnen.

Gerüsthölzer, Betonstützen, Rundhölzer aller Längen und Stärken, alles entrindet,

liefert prompt und preiswürdig

Pius Wehrle, Holzhandlung, Laufenburg.

LINOLEUM- Unterlagen

Litosilo-Kunsth Holz-Estrich
Bims-Estrich mit Planolin-Abglättung
Kork-Estrich

PLANOLIN - AUSEBNUNGEN

sofort trocknend

Ch. H. Pfister & Co., Basel 7.

Sponagel & Co., Zürich Baumaterialien

Spezialgeschäft für keramische
Boden- und Wandbeläge
Kunstglasurplatten : Wandbrunnen
Mutz-Keramik.

Generalvertreter erstklassiger Fabriken.
Kunstgerechte Ausführung der Versetzarbeiten durch
eigene, geschulte Facharbeiter.

Kataloge und Preislisten zu Diensten.
Reichhaltige Muster-Ausstellung Sihlquai 139—143.

Spezialfabrik für Lichtpauspapiere Zürich - A. Messerli - Bern

Aelteste schweizerische Lichtpausanstalt

Gegründet in Zürich 1876

liefert prompt und billig unter Garantie:

Lichtpauspapiere eigener, bewährter Fabrikation,
Lichtpausapparate div. Systeme, pneumat. u. elektr.
Lichtkopien auf blauem, weissem u. braunem Grund.
Plandruck (Trockendruckverfahren) schwarz u. farbig.

Chamottesteine

für industrielle Feuerungsanlagen aller Art.

Steinzeugröhren und Formstücke
Verblendsteine, Badeszellensteine

:- **Bodenplatten etc.** :-

empfiehlt in erstklassiger Qualität

Aktiengesellschaft
Verblendsteinfabrik Lausen (Baselland).

Internationale Baumaschinenfabrik A.-G.

NEUSTADT an der Haardt

vorm. **W. L. Velten**

Tel. 39. Teleg.-Adr.: **lbag**. Filiale: **Kornthal** bei Stuttgart. Tel. 3

**Zementrohr-Press- und Ausform-
Maschine D. R. P.** auch Φ Patent, für ovale und
runde Röhre.

Strassen-Automobil-Steinbrecher System
Velten, Modell 1910. Selbstfahrend bis 40 cbm Schotter pro Tag.

Steinbrecher für Strassen-, Eisenbahn- und Betonschotter,
Leistung 15—300 cbm pro Tag.

Feinbrecher System Velten, Modell 1912, für Beton, Eisenbeton
und Sand, 16—60 cbm pro Tag.

Beton-Mischmaschine System Velten, von 40 bis 300
cbm tägliche Leistung.

Spezial-Maschine für Untergrund-, Eisenbahn- und
Tunnelbauten.

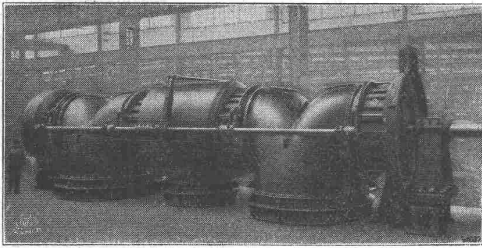
Kies-, Wasch- und Sortiermaschinen Walzwerke, Mahlgänge, Aufzüge,
Elevatoren, Hebezeuge, Saug- und Druckpumpen, Dampfkräne, Bauwerk-
zeuge, Transportgeräte in prima I. Qualität. Komplette Einrichtungen für
Hoch- und Tiefbau, Wasserhaltungen, Sand-, Beton- und Schotter-Zer-
kleinerungsanlagen, Kies-, Wasch- und Betonieranlagen für jede gewünschte
Tagesleistung. Die Velten'schen Anlagen haben sich in der Praxis vor-
züglich bewährt und erzielen **50—100 Prozent höhere Leistung**.
Auf Wunsch liefern wir kompl. Einrichtungen zur **Miete** mit Vorkaufrecht.
Auf vorherige Anzeige können Maschinen in unseren Fabriken **Neustadt**
an der Haardt sowie **Kornthal** bei Stuttgart im Betrieb vorgeführt werden.



ESCHER WYSS & C^{IE}

Zürich
& Ravensburg

Gegründet
1805



Eis- u. Kühl-Maschinen

in allen Grössen und für sämtliche Kühlzwecke für
Eisfabriken, Schlachthäuser, Bierbrauereien,
Markthallen, Molkereien, Metzgereien,
Hotels, Schiffe usw. usw.

Wasser-Turbinen

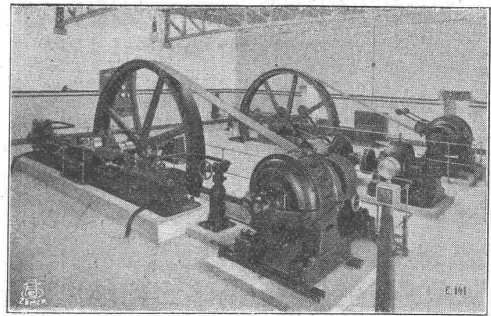
System „Francis“ und

Tangential-Freistrahlräder

Komplette Hochdruck-Rohrleitungen

Präzisions-Druck- und

Geschwindigkeits-Regulatoren.



Kittlose Glasbedachungen.



Oberlichter jeder Art,

System Zimmermann.

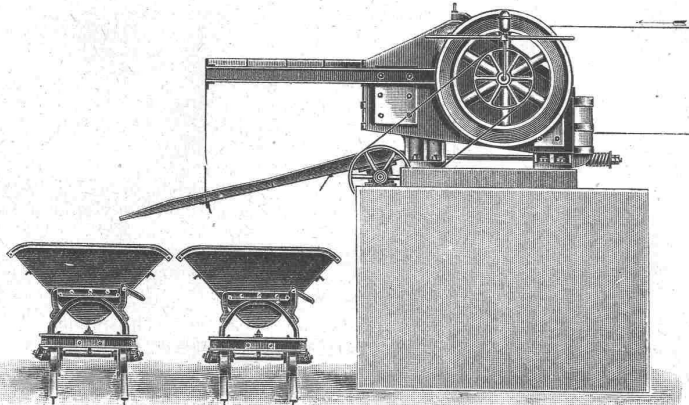
Shedfenster und Shedrinnen

mit Walzeisen- oder Stahlblechsprossen, Patent,
garantiert wasserdicht — kein Abtropfen von

Schwitzwasser.

Viele Tausend Quadratmeter für eidgenössische
Behörden und Private geliefert.

PAUL APPEL, Zürich, Limmatstrasse 55.
Bern, Länggasstrasse 26.



Robert Aebi & Co., Zürich I.

Steinbrecher

Neueste schmiedeiserne Konstruktion
mit und ohne Sandwalzwerk. ∴

Viele Maschinen im Gebrauch. — Beste Referenzen.

Dr. med. F. Zollinger

bisher Arzt am Lötschbergbahnbau

prakt. Arzt**u. Spezialarzt f. Unfallbehandlung u. Begutachtung**

Ausstellungsstrasse 39, Zürich, Industriequartier

Tramhaltestelle: Hafnerstrasse-Limmatstrasse

Sprechstunden täglich von 10—12 und 1½—4 Uhr

Telephon 6597

Sonntags 10—12 Uhr

Telephon 6597

Werkzeuge, Präzisions-
Werkzeugmaschinen,
 Normale Maschinen-Elemente
 Rud. Falkner, Jng. Basel

Fabrikat Ludw. Loewe & Co.
 u. andere Firmen
 liefert nur in

Leistung der Loewe'schen Abstechmaschine Nr. 7 III.

Maschinenstahl 145 Dm. Abstichdauer 84 Sek.
 Maschinenstahl 175 Dm. Abstichdauer 113 Sek.
 Gußstahl 160 Dm. Abstichdauer 160 Sek.

Diese Maschine ist für jede Werkstätte von großem Nutzen.

Man verlange Prospekt A und Offerte über
 Abstechmaschine 7 III.

Ingenieur Adolf Salis, Zürich I,Caspar Escher-Haus (Neumühlequai) Zimmer Nr. 27—28
empfiehlt sich für dieAusarbeitung von Projekten aller Zweige des Tiefbaues,
Eisenbahn- und Strassenbauten,Kanalisationen, Wasserversorgungen, Wasserkraftanlagen,
Bebauungsplänen, Uebernahme von Bauleitungen.

TELEPHON N^o 4935

CALOR & FRIGOR

RUD. LINDER, BASEL
 ERZIELT

GROSSE ERSPARNISSE
 DURCH

Kontrolle
 von
 Centralheizungen
 im jährlichen
 Abonnement.

Kunstgewerbl. MetallarbeitenVergolden, Versilbern etc.
Künstler. Metallfärbungen.
Den Herren**Architekten**z. bes. Beachtung empfohlen.
Treibarbeiten in kunstge-
rechter Ausführung nach
jedem Entwurf.**Kern- und Hohlgalvanos**z. Reprod. von Ornamenten,
Plaketten, Figuren etc.Beachten Sie, bitte, meine
Adresse genau.**Bl. Bart, Zürich III**

Jägergasse Nr. 5.



Telephon 9661.

Für Hoch-, Tiefbau-Unternehmer etc.

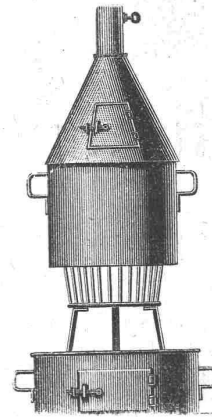
Liefere als Spezialität!

Blehbearbeitungen, wie: Zement-
 rohrformen, Barackenherde (Muster-
 schutz), geschl. Kokskörbe, Quintofen
 etc., nach verlangten feuerpolizeilichen Vor-
 schriften ausgeführt, speziell zum Speisenkochen,
 Beheizung von Baubuden, feuchten Räumen etc.

Auf Verlangen gibt Prospekte:

H. Weber, Zürich I, beim
 Eisen-Konstruktions-Werkstätte. Corso,

Telephon 8092.

**Kontroll-Uhren****Bürk's Patent**

Tragbar oder stationär

für Wächter, Wärter, Heizer, Arbeiter etc.

Man verlange Prospekte.

HANS W. EGLI, ZÜRICH II.

Werkstätte für Feinmechanik.

**Wwe. J. Schlumberger**

Basel — Delsberger Allee Nr. 34

empfiehlt

Gußeisen-Lötpulverfür Maschinenbrüche aus Gußeisen und
Gußstahl**Metall-Regeno**für Wiederherstellung verbrannter Werk-
zeuge und Qualitätsverbesserung von
Stahl und Eisen**Efkalin**Heißlaufwarnungsfarbe zur rechtzeitigen
Erkennung von drohendem Heißlauf bei
Maschinenlagern, Wellen usw.**Lithophag**

Kessel-schutzfarbe

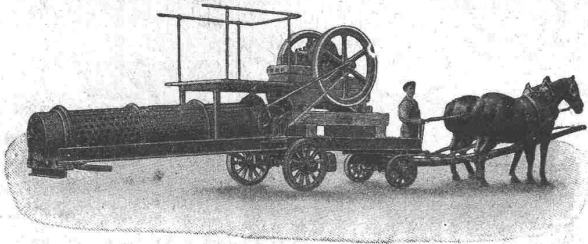
Roste Nicht

Unfehlbares Rostverhütungsmittel

Spezialmaschinen

für die metallurgische Industrie

Max Friedrich & Co., Maschinen-Fabrik, Leipzig-Plagwitz W.



Ortsfeste, fahrbare **Schotteranlagen**

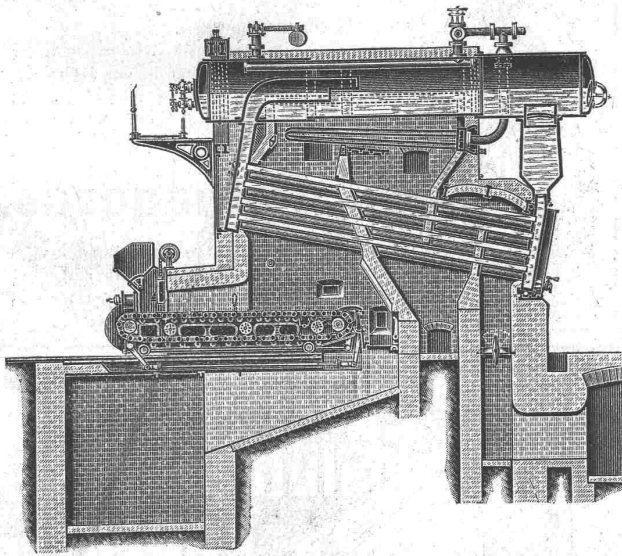
mit Patentsteinbrecher, der durch seine doppelt schwingende und schlagende Brechbewegung feinsten kubischen Schotter erzielt bei 25 bis 100 % Mehrleistung.

41jährige Spezialität

Ortsfeste u. fahrbare Sandmahanlagen. Automobile, Steinbrecher, Schotteranlagen auf Automobilen.

Zerkleinerungsanlagen — Mahlanlagen — Siebanlagen — Kieswaschanlagen
Benzinlokomotiven — Dampflokomotiven

KOMPLETTE DAMPFKESSEL-ANLAGEN



Steinmüllerkessel und Ueberhitzer

Wanderplanrost D. R. P.

Economiser mit selbstätigen Kratzseisen D. R. P.

Rohrleitungen

Flüssigkeitsmesser D. R. P.

Autom. Wasserreiniger D. R. P.

Die einzelnen Abteilungen geleitet von erfahrenen Spezial-Ingenieuren.

Sichere Garantien für die Gesamt-Anlage.

L. & C. Steinmüller, Gummersbach,

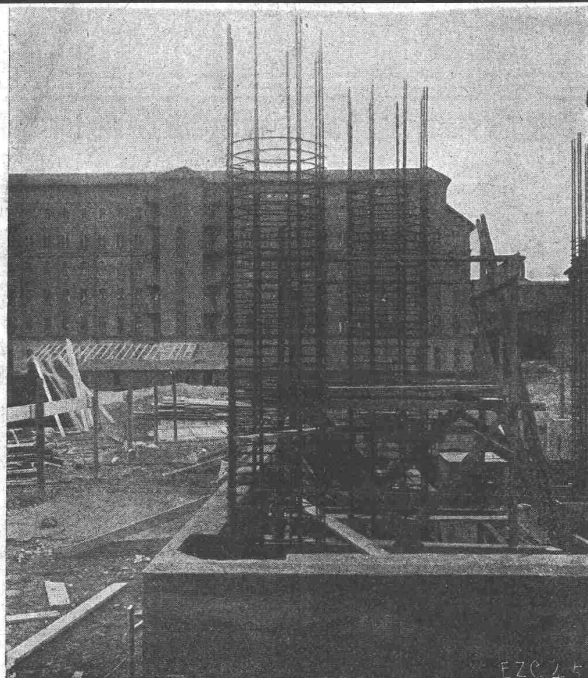
Rheinland,

Röhrendampfkessel- und Ueberhitzerfabrik.

Gegründet 1874.

Nähere Auskunft erteilt:

Fritz Marti Akt.-Ges., Bern.



Illkircher Mühlenwerke, Straßburg-Rheinhafen.
Getreidesilo von 130 000 Sack Fassungsraum, ausgeführt 1907/08.

Ed. Züblin & C^{ie}

Ingenieurbureau und Unternehmung für
Beton- und Eisenbetonbau.

Basel

Strassburg i. E., Duisburg, Kehl a. Rh.,
Stuttgart, Triest, Mailand, Brüssel.

Eisenbeton - Pfahlgründungen,
Fundierungen, Brücken, Silos,
Reservoirs, Industriebauten etc.



Federleicht

ist das Heizen im **Union-Bricket-Ofen**
„FAKIR“.

Er feuert jeden Morgen selber an mit Hilfe einer sinnreichen, einfachen und sehr soliden Vorrichtung. Der Fakir-Ofen beruht auf neuem Prinzip des Dauerbetriebes, ist **spar-samer** im Verbrauch und **billiger** als andere Dauerbrenner. Der »FAKIR« ist der Dauerbrandofen der Zukunft.

Affolter, Christen & Co., Ofenfabrik, Basel.

Gustav Griot, Zürich V

Telephon 183

Brücken,
Hebe-
maschinen

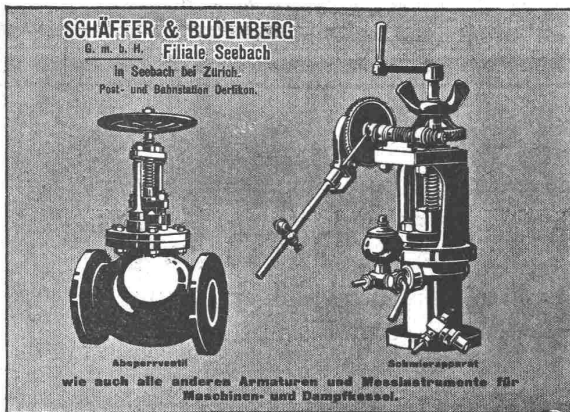
ehem. Brücken- und
Maschinen-Ingenieur
der S. C. B. und N. O. B.



Projekte, Werkpläne, Gutachten

Freiestrasse 139

Eisenhochbau,
Armierter
Beton



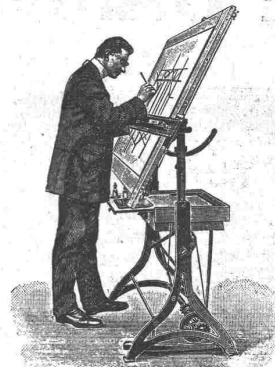
Sanitäre Anlagen
 Reparaturen

Zentralheizungen!

Rathgeb & Mayer
 • ZÜRICH •
 BADENER/TR. 60. \ \ TEL: 5458.

GEBRÜDER SCHOLL, ZÜRICH

Poststrasse 3.



Der beste Zeichentisch, verstellbar in der Höhe und in jeder Schräglage, ist unsere gesetzlich geschützte Marke.

Pythagoras.

Ständige Ausstellung in Zeichentischen in jeder Preislage. Illustrierter Prospekt gratis.



Spezialhaus sämtlicher wasserdichter Bekleidungsartikel,



als:
 Regenmäntel
 Taucheranzüge
 Wasserhosen
 Wasserstiefel
 sämtl. Dichtungsmaterial f. techn. Zwecke.

Preislisten und Voranschläge zu Diensten.

Gummiwarenfabrik
H. Specker's Wwe, Zürich

Kuttelgasse 19, mittlere Bahnhofstrasse.

Transport-Einrichtungen, Förderanlagen aller Art

für Zement- und Kalkfabriken, chemische Industrie etc. liefert

Daverio, Henrici & Cie., A.-G., Maschinenfabrik, Zürich

Erste Referenzen. \ \ Projekte und Kostenanschläge gratis.

Garantiert salpeterfreie Backsteine

Voll-, Loch- und Hohlsteine in allen Dimensionen von grösster Druckfestigkeit liefern

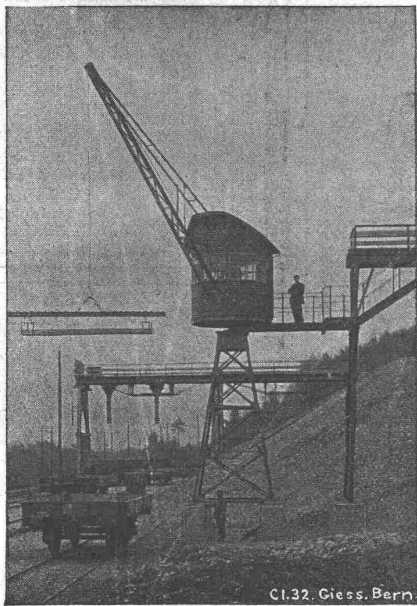
J. Schmidheiny & Cie., Ziegelfabriken in Heerbrugg (St. Gallen)

Telegramm-Adr.: Schmidheiny, Heerbrugg.

(Fabriken in Heerbrugg, Kronbühl, Horn a. B.)

Telephon Nr. 604.

Referenzen und Prüfungsatteste stehen zur Verfügung.



Cl. 32. Giess. Bern.

Gesellschaft der L. v. Roll'schen Eisenwerke, Gerlafingen.
Werk: **Giesserei Bern** in Bern.

Konstruktionswerkstätten.

„Grand Prix“ an der Internationalen Ausstellung Mailand 1906 — „Grand Prix“ an der Internationalen Ausstellung der Anwendungen der Elektrizität in Marseille 1908 — „Hors Concours“ an der internationalen Ausstellung Turin 1911 für **Seilbahnen und Zahnstangenoberbau.**

Spezialfabrik für Hebezeuge.

Laufkrane jeder Art, für Hand- oder elektrischen Betrieb.
Dreh- und Bockkrane, feste und fahrbare, für Hand- oder elektrischen Betrieb.
Warenaufzüge für hydraulischen, Transmissions- oder elektrischen Betrieb.
Förderwinden für Hand-, Transmissions- oder elektrischen und anderen Motorantrieb.

Andere Spezialitäten der Firma:

Eisenbahnmaterial, Seilbahnen, Zahnstangenoberbau für Bergbahnen, Schleusenwehre.

Nähere Angaben und Projekte, sowie Referenzen stehen zu Diensten.

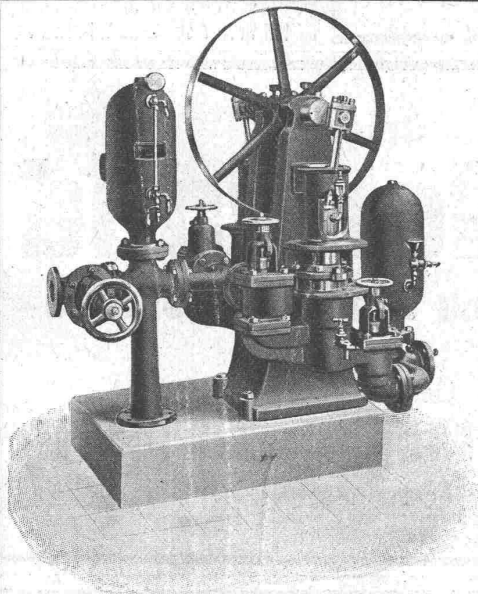
Centralheizungs-Fabrik Bern, A.-G.

vormals J. Ruef

empfiehlt sich zur Erstellung von Zentralheizungen aller Systeme; Wäschereien, Tröcknereien, Bade-Einrichtungen und Desinfektions-Apparate, Giesserei, Kupfer- und Kesselschmiedearbeiten.

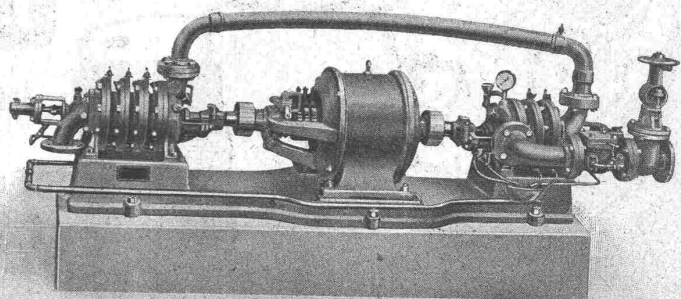
Fabrik: STATION OSTERMUNDIGEN. — Depot: SPEICHERGASSE 35, BERN.

Aktiengesellschaft der Maschinenfabrik von Louis Giroud in Olten



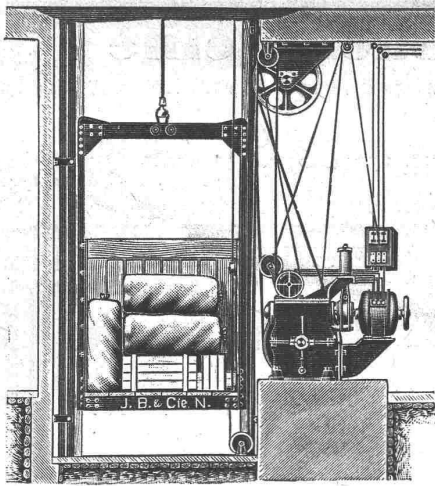
Kolbenpumpen

für jede Druckhöhe, als Fabrikpumpen und zur Wasserversorgung.
Hochdruck- und Presspumpen für Drücke von mehreren hundert Atmosphären.



Zentrifugalpumpen

für Niederdruck, Mitteldruck und Hochdruck, ein- und mehrstufig, für jede Druckhöhe, für Riemenantrieb oder direkten Antrieb durch Elektromotoren.



J. Brun & Co., Nebikon

fabrizieren

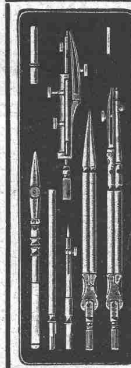
Waren-Aufzüge

für

elektrischen,
hydraulischen
Transmissions-
und Hand-Betrieb.

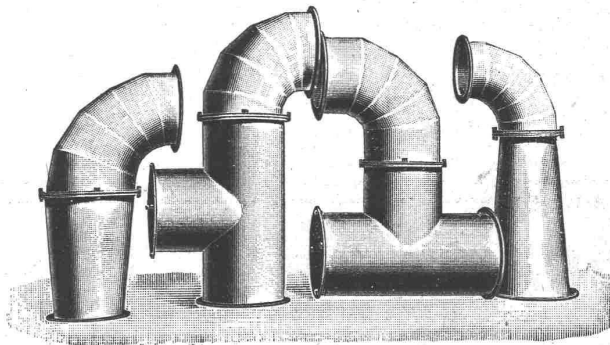
PATENT-BUREAU

E. BLUM & C^e DIPL. INGENIEURE
GEGRÜNDET 1878 - ZÜRICH - BAHNHOFSTR. 74



Präzisions-Reisszeuge
Clemens Riefler
Messelwang u. München
(Bayern).
Gegründet 1841.
Paris 1900 Grand Prix.
Brüssel 1910
Zwei Grand Prix.
Illustr. Preislisten gratis
Die Zirkel der echten
Riefler-Reisszeuge
sind am Kopf mit
dem Namen RIEFLER
gestempelt.
In ZÜRICH IV bei
RICH. CORADI.

H. VOGT-GUT, A.-G., ARBON



Ventilationsleitungen — Autogene Schweiß-Arbeiten
Eiserne Fässer — Boiler — Reservoirs in allen Grössen

Basel,
Immer-Margarethenstr. 14.
PATENTE
Chemie
De Forpper & Hug
Filiale Zürich
MARKEN
MUSTER
in allen Staaten



Vertreter für die Schweiz:
Carl Weller & Cie., Zürich V, Kasinostrasse 3



Original

Underwood

anerkannt beste **Schreibmaschine**

General-Vertreter:

Cäsar Muggli, Zürich II

Stockerstrasse Nr. 47

Lifts-Aufzüge aller Systeme

SPEZIALITÄT VON Gebr. Laze Wädenswil