

Objektyp: **Advertising**

Zeitschrift: **Schweizerische Bauzeitung**

Band (Jahr): **59/60 (1912)**

Heft 21

PDF erstellt am: **08.08.2024**

Nutzungsbedingungen

Die ETH-Bibliothek ist Anbieterin der digitalisierten Zeitschriften. Sie besitzt keine Urheberrechte an den Inhalten der Zeitschriften. Die Rechte liegen in der Regel bei den Herausgebern. Die auf der Plattform e-periodica veröffentlichten Dokumente stehen für nicht-kommerzielle Zwecke in Lehre und Forschung sowie für die private Nutzung frei zur Verfügung. Einzelne Dateien oder Ausdrucke aus diesem Angebot können zusammen mit diesen Nutzungsbedingungen und den korrekten Herkunftsbezeichnungen weitergegeben werden. Das Veröffentlichen von Bildern in Print- und Online-Publikationen ist nur mit vorheriger Genehmigung der Rechteinhaber erlaubt. Die systematische Speicherung von Teilen des elektronischen Angebots auf anderen Servern bedarf ebenfalls des schriftlichen Einverständnisses der Rechteinhaber.

Haftungsausschluss

Alle Angaben erfolgen ohne Gewähr für Vollständigkeit oder Richtigkeit. Es wird keine Haftung übernommen für Schäden durch die Verwendung von Informationen aus diesem Online-Angebot oder durch das Fehlen von Informationen. Dies gilt auch für Inhalte Dritter, die über dieses Angebot zugänglich sind.

Schweizerische Bauzeitung

Abonnementspreis:
Schweiz 20 Fr. jährlich
Ausland 28 Fr. jährlich

Für Vereinsmitglieder:
Schweiz 16 Fr. jährlich
Ausland 18 Fr. jährlich
sofern beim Herausgeber
abonniert wird

WOCHENSCHRIFT

FÜR BAU-, VERKEHRS- UND MASCHINENTECHNIK

GEGRÜNDET VON A. WALDNER, ING. HERAUSGEBER A. JEGHER, ING., ZÜRICH
Verlag des Herausgebers. — Kommissionsverlag: Rascher & Cie., Zürich und Leipzig
ORGAN

Insertionspreis:

4-gespalte. Petitzeile oder deren Raum . . . 30 Cts.
Haupttitelseite: 50 Cts.
Inserate ausschliesslich an Annoncen-Expedition Rudolf Mosse, Zürich und deren Filialen und Agenturen

DES SCHWEIZ. ING.- & ARCHITEKTEN-VEREINS & DER GESELLSCHAFT EHEM. STUDIERENDER DER EIDG. TECHN. HOCHSCHULE.

Schweizerische Granitwerke A.-G., Bellinzona Zweighbureau Zürich.

Höchste Leistungsfähigkeit. Reichste Mannigfaltigkeit i. d. feinst. Granitsorten f. Hoch- u. Tiefbauten zu jeglicher Art gewöhnliche, sowie feine Arbeiten. Günstige Preislagen u. Lieferungsbedingungen.

ELEKTRISCHE
HYDRAULISCHE
TRANSMISSIONS-

PERSONEN- & WAREN-

AUFZÜGE

SCHINDLER & C^{IE}

∴ LUZERN ∴

GEGRÜNDET 1874.

STREBELWERK
HEIZKESSELFABRIK

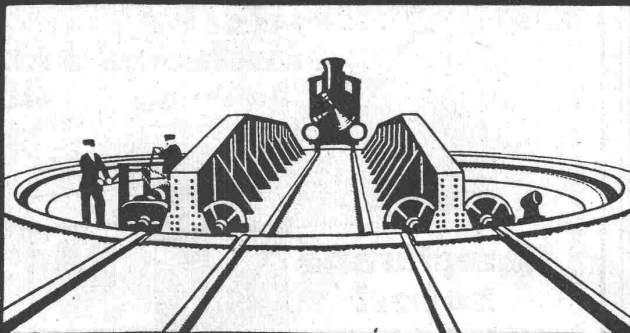
ZÜRICH.

ARSAG LIFTS

Personen- & Warenaufzüge
jeder Art.

Aufzüge- & Räderfabrik Seebach
SEEBACH-ZÜRICH.

Schluss für die Inserate je Dienstags, abends. Für technische Vorarbeiten und Projektstudien im Bahnbau empfiehlt sich B. EMCH, Ingen.-Bureau, Bern.



Joseph Vögele Mannheim

• Weichen • Kreuzungen •
Drehscheiben • Schiebebühnen
Sicherungsanlagen • Spills • etc.
Rangier-Anlagen
Verlade-Vorrichtungen

Vertreter für die Schweiz: Ing. G. Bäumlín, Zürich, Auf der Mauer 19. — Telephon 3423.

Wettbewerb für Bebauungspläne.

Die **Ortsgemeinde Frauenfeld** eröffnet unter schweizerischen oder in der Schweiz niedergelassenen Fachleuten einen Wettbewerb für **Bebauungspläne** über ein Gebiet von ca. 85 Hektaren unter Aussetzung einer **Prämiensumme von Fr. 7000.—**. Einreichungstermin: **1. März 1913**.

Das Reglement und die Planvorlagen (letztere gegen eine Hinterlage von Fr. 20.—, die bei Einreichung von ausgearbeiteten Plänen rückvergütet werden) können vom hiesigen Stadtgeometeramt bezogen werden.

Frauenfeld, im November 1912.

Ortsverwaltungsrat Frauenfeld.

Mise au concours de travaux

La Direction du 1^{er} arrondissement des chemins de fer fédéraux à Lausanne, met au concours la fourniture et le montage de deux **monte-charges** hydrauliques pour le service de la poste et des bagages à la gare internationale de Vallorbe.

Les plans et conditions peuvent être consultés et les formulaires de soumission retirés au bureau central de la voie, N° 76 à la Razude, Lausanne.

Les offres sous pli fermé portant la mention „Montecharges de Vallorbe“ doivent parvenir à la Direction soussignée, le **16 décembre** au plus tard.

Lausanne, le 16 novembre 1912.

Direction du 1^{er} arrondissement des
Chemins de fer fédéraux.

*Sämtliche Baumaschinen in
ganz solider Ausführung liefern
H. von Arx u. Co. Zürich.
Ing. Bureau für complete
Baumaschinelle Anlagen
Prima Referenzen. Grosse Lager.*

Terner & Chopard

Ingenieur-Bureau für Hoch- und Tiefbau

Telephon 84.02

Zürich I

Kasp. Escherhaus
St'pfenbachstr. 15

Brückenbauten
Eisenbetonbau
Fundationen ::

Projektierung und Ausführung

Hebezeuge für das Baufach.

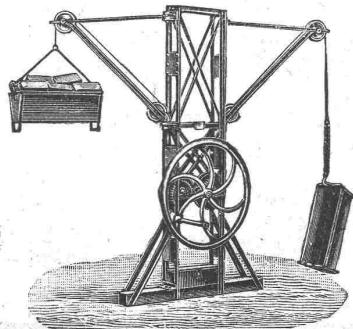
Flaschenzüge, Spezialität: Schraubenflaschenzüge
Laufkatzen, „Securapid“
Winden,
Krane etc. etc.

Spezialität:
Baufzüge.

J. Ruegger & Co^{le}

Maschinenfabrik

Basel, Hochstrasse Nr. 34.



Konkurrenzausschreibung für Brückenbau.

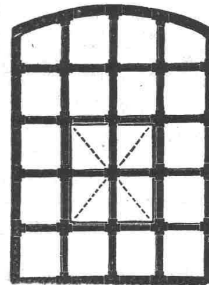
Der **Eingabetermin** der Projekte und Offerten für die Betonbogenbrücke über den Altrhein zwischen St. Margrethen und Höchst wird bis zum

10. Dezember a. c.

verlängert.

St. Margrethen, den 18. November 1912.

Die Brückenbaukommission.



Schmiedeeiserne Fenster

Schweiz. Patent Nr. 39,336

äusserst preiswürdig, dabei grosse Stabilität, gefälliges Aussehen und schnellste Lieferung. Zuverlässiges Verkitten. Absolute Sicherheit der Verbindungsstellen.

Prima Referenzen.

M. Koch, Zürich

Maschinenfabrik, Eisen- u. Brückenbau.

LITOSILO

anerkannt bester fugenloser

Kunstholz-Bodenbelag.

Dauerhaft wie Eichenholz.

Prospekte, Muster, Zeugnissammlung gratis.

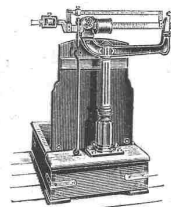
Ch. H. Pfister & Co., Basel 7,

Bautechnische Produkte und Unternehmungen.

Dezimal- u. Laufgewichts- Waagen

in präziser Ausführung
empfiehlt

Albert Wackerlin, Waagenfabrik,
Schaffhausen.



Hebezeuge aller Art



Deutsche
Maschinenfabrik
Duisburg. A.G.

Dampfkranne
sofort
ab Lager.

Vertreter: Ingenieur Emil Frey, Basel, Grofengasse 28.

EXPANSIT

Patent Nr. 42362

Patent Nr. 43515

Epochemachende Verbesserung des Korksteins

Unerreichtes Isolier-Baumaterial gegen Kälte-Verluste

für Kühlräume, Gefrier- und Eiskühlanlagen, Eiskeller, sowie
 :- zur Isolierung gegen Wärmeverluste in Hochbauten :-

EXPANSIT ist auf chemisch-physikalischem Wege **veredelter Kork**.

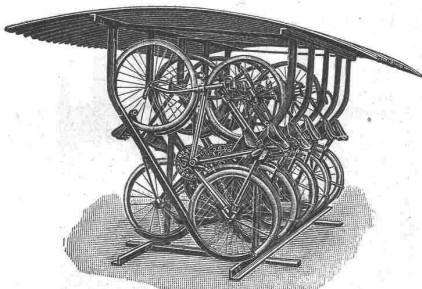
EXPANSIT schliesst durch die Art seiner Erzeugung Fäulniskeime aus.

Amtlich ermittelte und **garantierte** Wärmeleitzahl $K : \frac{W E}{St m ^\circ C} = 0,038$ bei 0 °C.

Unser imprägnierter Expansit-Korkstein ist **unübertrefflich**, sowohl im Effekt als auch im Gewicht, selbst das beste Konkurrenzfabrikat gibt immer noch ca. 20% **mehr** Kälte- beziehungsweise Wärmeverluste.

Wanner & Co., A.-G., Horgen

Generalvertreter der Korksteinfabrik Grünzweig & Hartmann, G. m. b. H., Ludwigshafen a. Rh.



Fahrradständer

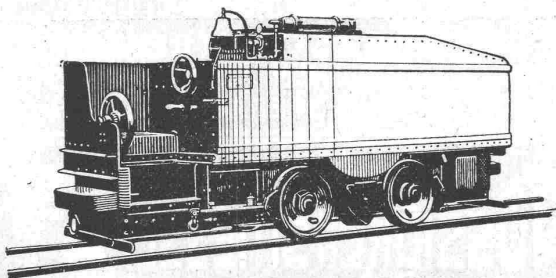
ganz aus Eisen mit Schutzdach aus verzinktem Wellblech, im Gebrauche vorzüglich bewährt, liefert zu billigen Preisen die

Aktiengesellschaft der
Maschinenfabrik von Louis Giroud, Olten.

Prospekte stehen zu Diensten.
 In der Schweiz viele hundert im Gebrauch.

Blanc Fixe
 „Cellarius“
 Idealstes Innenweiss.
 Nur mit heissem Wasser anzumachen. Spez. f. Gipsdecken und Gipsverputz, sowie Erneuerung alter Anstriche.
 Martin Keller, Zürich I.

Motor-Lokomotiven



für Benzin-, Benzol- und Spiritus-Betrieb
 in Schmal- und Normal-Spur.

Sofortige Betriebsbereitschaft
 Keine Feuergefahr
 Geringe Betriebskosten
 Einfachste Bedienung

Schweizer. A.-G.

Orenstein & Koppel, Zürich I

vis-à-vis Hauptbahnhof.

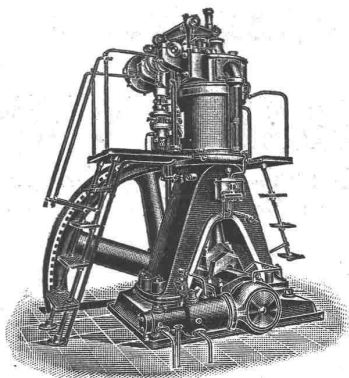
Unsere Aufklärungsschrift
Amerika — nichts anderes
 muß jeder Industrielle gelesen haben:
 Gratis und franko jedem Interessenten.
Zeitschrift Deutscher Maschinenbau
Würzburg 2.

Schäffer & Budenberg, G.m.b.H.

∴ Maschinen- und Dampfkessel-Armaturen-Fabrik ∴
 Filiale Seebach bei Zürich, Post- und Bahnstation
 Oerlikon.

Massiv gewalzte
Mauerkanten-Schutzleisten
Treppenstufen-Schutzschienen
 in Stahl- und Hartbronze.
 Neuheit: Rückseitige, kräftige Versteifungsrippe; doppelte
 Dübelvernietung.
J. Louis Müller, Luzern.

BENZ



Diesel-Motoren

für Rohöl (billigste Betriebskraft), Leuchtgas-, Benzin-, Petrol-
 und Sauggasmotoren liegender und stehender Bauart.
 30jähr. Erfahrung im Motorenbau. — Ca. 5000 Angestellte u. Arbeiter.
 Prospekte und Kostenanschläge jederzeit gratis.

BENZ & CIE., Rheinische Automobil- und
 Motorenfabrik A.-G.

Filiale Zürich, Stadthausquai 5, Fraumünsterstrasse 6.

HELVETIA

**SCHWEIZ. UNFALL- u. HAFTPFLICHT-
 VERSICHERUNGSANSTALT IN ZÜRICH**

Gegründet auf Gegenseitigkeit
 Aller Gewinn den Versicherten

**Einzel; Reise; Landwirte;
 Diensboten und Haftpflicht-
 Versicherungen.**

Zum Abschluss von Verträgen empfiehlt sich:
 ≡ Die Direction & ihre Agenturen. ≡

Wenn Sie reell, prompt und gut bedient sein
 wollen, lassen Sie Ihre

LICHTPAUSEN UND PLANDRUCKE

(TROCKENVERFAHREN) anfertigen bei:
RENE ORBANN

SIHLHOFSTR. 27, ZÜRICH, TELEPH. 1107.
 woselbst Sie auch
 HELIOGRAPHIE-U. PAUSPAPIERE, in QUALITÄT
 sehr preiswert beziehen können.

TELEPHON N° 4935

CALOR & FRIGOR

RUD. LINDER, BASEL
 ERZIELT

GROSSE ERSPARNISSE

DURCH

BERATUNG BEGUTACHTUNG ÜBERWACHUNG ABNAHME KONTROLLE BETRIEB	}	BEI ZU PROJECTIERENDEN DEVISIERTEN IN MONTAGE BEGRIFFENEN FERTIGEN ODER BESTEHENDEN u. UNBEFRIEDIGENDEN	}	HEIZUNGSANLAGEN LÜFTUNGSANLAGEN WARMWASSER- VERSORGUNGEN THERMISCHEN ANLAGEN KÜHLANLAGEN.
--	---	--	---	--

GERICHTLICHE EXPERTISEN.
 BELVÖLLIGER OBJECTIVITÄT & UNPARTEILICHKEIT.

○ **BETRIEBSCONTROLLE** ○
 IM JÄHRLICHEN ABONNEMENT.
 ○ PAT. AUTOM. TEMPERATURREGLER ○

Offener

Flüssigkeitsmesser

absolute
Genauigkeit!

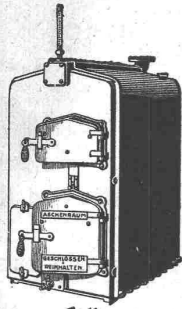
zur Messung von Wasser, Säuren, Sprit, Lauge, Milch,
 Bier, Soole, Melasse, Petroleum, Diffusionsstoff,
 u. s. w.

J. C. Eckardt, Stuttgart-
 Cannstatt.

Vertreter f. d. Schweiz: Carl Weller & Co., Zürich V, Casinostr. 3.

Jeder Architekt und Baumeister,

der Wert darauf legt, einen langjährig erprobten,
leistungsfähigen und sparsam arbeitenden
Heizkessel zu erhalten,



Lollar-
Warmwasserkessel.

fordere unsere Drucksachen über Lollar-Gegenstrom-Glieder-
kessel, Lollar-Großkessel und Lollar-Kleinkessel, die Inter-
essenten unentgeltlich zur Verfügung gestellt werden, an.

Buderus'sche Eisenwerke, Wezlar

General-Vertreter für die Schweiz: Wanger & Huber, Zürich, Zurlindenstr. 138.

1. komprimierte und abgedrehte, blanke



Montandon & Cie, A.-G., Biel.

Blank und präzis gezogene



jeder Art in Eisen und Stahl.

Kaltgewalzte Eisen- und Stahlbänder bis 210 mm Breite.
Schlackenfreies Verpackungsbandeisen.

Kauf- oder mietweise Erstellung von

Elektrischen Betriebs-Anlagen für Bauunternehmungen.

Elektromotoren — Dynamos.

Ed. Schläpfer & Cie., Elektr. Anlagen, Zürich-Wollishofen.

Elsäss. Emulsionswerke G.m.b.H., Straßburg i.E.



ASPHALT-EMULSIONEN
f. wasserdichten Mörtel gegen
Grundwasser u. feuchte Wände

POROLITH

Säure- u. alkalifeste Anstriche

EWEOIL

flammsichere und wasser-
beständige

FARBEN

Dichtungsmaterialien für
Brücken, Tunnel etc. etc.

ISOLIERSTOFF 'M'

Ia REFERENZEN.
Prospekte und Muster
zur Verfügung.

Generalvertreter:
F. Kahl, Ingen.,
Culmannstr. 53,
Zürich.



A. Welti-Furrer, Zürich

Aktien-Gesellschaft

Internat. Spedition u. Möbeltransport,
Lagerhaus — Camionnage. ∴

Zürcher Güter- u. Gepäckfahrtdienst,
Verteilung von Wagenladungen,
Abfuhr von Baumaterialien auf
Baustellen.

Eisenkonstruktionen

jeder Art; Projekte, Kostenberechnungen.
Spezialität: Eis. Formen f. Betonindustrie.

Joh. Graber, Veltheim - Winterthur.

Gummiwarenfabrik H. Speckers Wwe., Zürich.

Verkaufsmagazin: Kuttelgasse 19, mittlere Bahnhofstrasse.

Spezialität:

Fabrikation von pat. was-
serdichten Regenmänteln,
Taucheranzügen, Wasser-
hosen, Grubenjacken,
Pferde- und Wagendecken
aus Kautschuk.

Sämtl. Dichtungsmaterial
für technische Zwecke.

Preislisten und Voranschläge zu
Diensten.



Aktiengesellschaft

Portland-Zement-Fabrik Laufen



Bureau: Laufen (Kt. Bern)
Fabriken in Laufen (Bern)

in Bellerive bei Delémont
in Münchenstein bei Basel
empfehlen ihren

prima Portland-Zement

zu Zementarbeiten
jeder Art

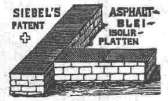
Asphalt-, Beton- & Holzpfälsterungs-Arbeiten

aller Art

Koch & Cie., vormals E. Baumberger & Koch, Basel



Holzzement- und Dachpapp-Dächer, Asphalt-Kegelbahnen, Asphalt-Parkett, Plättchen-Beläge



Siebel's Asphalt-Blei-Isolierungen gegen Feuchtigkeit :: Isolierungen gegen Wärme und Kälte mit imprägnierten Korkplatten. — Mehrjährige Garantie für alle Arbeiten.

Beizarbeiten! Wertvoll Beizarbeiten!

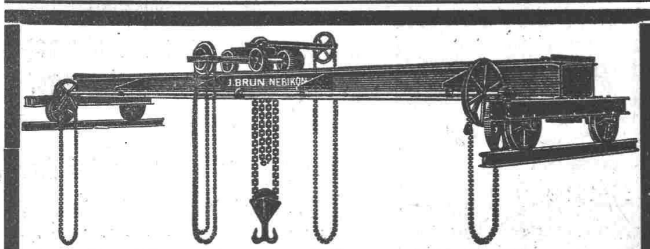
für Interessenten und Kenner.

Tadellose, fleckenreine, exakte und kräftige Beizung auf Tannenholz, in den verschiedensten Nuancen, führt aus

nach eigenem Verfahren unter aller Garantie

Jos. Rothheimer-Eigenheer, Spezialist

Zürich III, Zypressenstrasse 144.



J. Brun & Cie., Nebikon

liefern

Laufkrane jeder Art.

SIEMENS-SCHUCKERT-WERKE

Zweibureau-Zürich

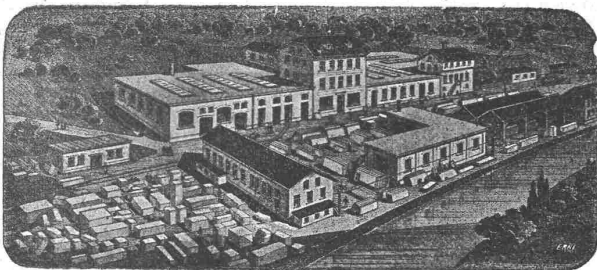
liefern in bekannter vorzüglicher Ausführung stationäre und transportable

Staubsauganlagen

D. R. P. und Patent

Detaillierte Offerten kostenlos

SCHMIDT & SCHMIDWEBER



MARMOR- UND GRANIT-WERKE

BUREAU UND GRABSTEINLAGER IN ZÜRICH TELEPHON No. 653

BAUARBEITEN ZÜRICH 17 SEEFELDSTRASSE 17

HYDRAULISCHE SÄGE-, SCHLEIF- u. DREHWERKE 50 PS IN DIETIKON

ALLEINVERTRETUNG FÜR DIE SCHWEIZ FÜR BODENPLATTEN VOM SOLNHOFER AKTIEN-VEREIN IN MÜNCHEN UND SOLNHOFEN.

Wotan

mit **gezogenem Leuchtdraht**

Spart Geld

Siemens-Schuckertwerke, Zürich.

J. Rukstuhl, Basel

erstellt auf Grundlage vieljähriger Erfahrung

Centralheizungen

aller Systeme

Warmwasser — Niederdruckdampf etc

Stat. Berechnungen

jeder Art (stat. unbest. Systeme) Projekte, Bauleitung, Experimenten.

Spezialität: Eisenbeton im Hoch- und Tiefbau.

H. Binder-Friedrich, Ingenieur, Basel.

Menck & Hambrock

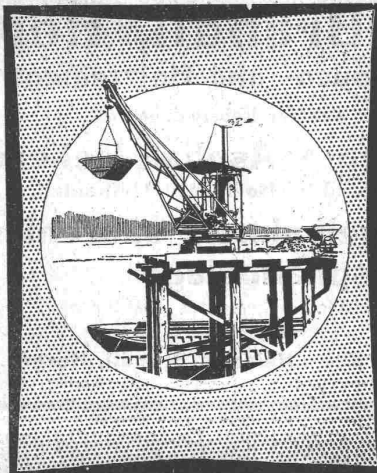
G. m. b. H.

Altona-Hamburg

Spezialgeräte für Bauunternehmer.

Unsere Spezialmaschinen sind infolge ihrer technischen Durchbildung heute zu den vollkommensten Maschinen ihrer Art zu zählen. Alle Einzelheiten, auf denen die Ueberlegenheit unserer Konstruktionen beruht, sind durch Patente in weitgehendem Masse geschützt.

Ueber 400 Löffelbagger geliefert!



Fritz Marti, Bern

Act.-Ges.

Vertreter für die Schweiz.

Löffelbagger, Patent-Einkettengreifer, Vierseil-Greifbagger, Dampf-Drehkrane, Duplex-Krane, Rammen aller Art und alle sonstigen Maschinen für Pfahlgründungen, als Spül-pumpen, Pfahlauszieher, Grundsägen, Winde-maschinen, vor allem fahrbare Dampfwinden und Baulokomobilen, Zentrifugalpumpen, stehende Querrohrkessel.

Alle gangbaren Maschinen auch zur **Miete!**

In der Schweiz arbeiten gegenwärtig **Menck'sche Universal-Heissdampf-Löffelbagger**: Vor dem Nordportal des neuen **Hauenstein-Tunnels** und in **Vernier-Meyrin** bei **Genf**.

Franz Hoën, Opt.-mech. Werkstätte, Bülach

Genaue, saubere
Ausführung

Nivellierinstrumente

für Bauzwecke etc. Fr. 115.—, 125.—, 175.— bis 400.—.

Prima Optik

Illustr. Preisliste gratis

Chamottesteine

für industrielle Feuerungsanlagen aller Art.

Steinzeugröhren und Formstücke
Verblendsteine, Badzellensteine

⋮ Bodenplatten etc. ⋮

empfiehlt in erstklassiger Qualität

Aktiengesellschaft

Verblendsteinfabrik Lausen (Baselland).

Thonwerk Biebrich A.-G.

Chamottefabrik

Biebrich am Rhein.

Hochfeuerfeste u. säurebeständige Produkte.

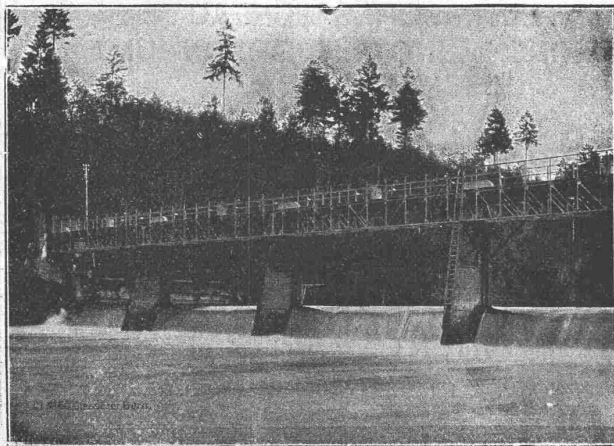
Normal- und Façonsteine aller Art, Chamottemörtel, Retorten, Muffeln etc. Bau kompletter Ofenanlagen.

Beste Referenzen und Zeugnisse aus der Schweiz.



Gesellschaft der L. v. Roll'schen Eisenwerke, Gerlafingen.

Werk: **Giesserei Bern** in Bern.



Konstruktionswerkstätten.

„Grand Prix“ an der Internationalen Ausstellung Mailand 1906 —
„Grand Prix“ an der Internationalen Ausstellung der Anwendungen
der Elektrizität in Marseille 1908 — „Hors Concours“ an der Internat.
Ausstellung Turin 1911 für **Seilbahnen** u. **Zahnstangenoberbau**.

Spezialfabrik für

Schleusenanlagen

für Wehre und Kanäle in jeder Grösse
und nach verschiedenen Systemen.

Gleit- und Rollschützen.

Andere Spezialitäten der Firma:
**Hebezeuge, Eisenbahnmaterial, Seilbahnen
und Zahnradbahn-Oberbau.**

Nähere Angaben und Projekte, so-
wie Referenzen stehen zu Diensten.



Heinrich Brändli, Horgen

Asphalt-, Dachpappen- und Holzzement-Fabrik

empfiehlt sich zur Uebernahme von

Asphalt-Arbeiten • Asphalt-Isolierungen
zweckentsprechend für Hoch- und Tiefbauten.

**Asphalt-Kegelbahnen, säurefeste
Asphaltbeläge**

in nur bewährter fachgerechter Ausführung.

Telegramme, Telephon: **Heinrich Brändli, Horgen.**



Die Inhaber des schweizer. Patentes Itala Fabbrica di Automobili, Nr. 38551 vom 6. Dezember 1906 auf: „Wechselgetriebe mit Sicherheitsvorrichtung für Automobile und ähnliche Maschinen“, wünschen mit schweizerischen Fabrikanten bezw. Interessenten in Verbindung zu treten und sind gerne bereit, Lizenzen zu erteilen oder das Patent zu verkaufen.

Gefl. Offerten oder Vorschläge werden durch Herrn **E. Imer-Schneider**, Ingénieur-Conseil, 8, Bd. James-Fazy in **Genf**, bereitwilligst weiterbefördert.

Assmann & Stockder

Gegr. 1872. G. m. b. H.

Stuttgart-Cannstatt

Satt- u. Heissdampf-
Lokomobilen

mit ventilloser Präzisions-Steuerung in unübertroffener Güte und Leistungsfähigkeit.

Seit 1903 Erbauer u. Lieferanten der grössten Lokomobile der Welt!

Manometer

mit und ohne
Registriervorrichtung

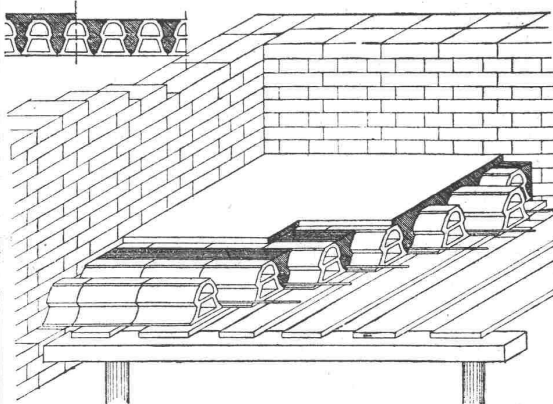
Vertreter für die Schweiz:
Carl Weller & Cie., Zürich V, Kasinostrasse 3

Silicium-Carbid

(auch Carborundum genannt)

zur Herstellung von Zementböden, Zementstufen, hydraulisch gepressten Bodenplatten etc., welche sich nicht abnutzen und durch den Verkehr nicht glatt werden, liefert billigst das

Elektrizitätswerk Lonza A.-G., Basel.



✚ PATENT No. 55494.
D. R. P. 240007 UND AUSLAND-PATENTE.

BAUER & ALBRECHT

TECHNISCHES BUREAU
UNTERNEHMUNG FÜR BETON- UND
EISENBETON-BAU

ZÜRICH
STAMPFENBACHSTR. 19
TELEPHON 10667

STUTT GART
ALEXANDERSTRASSE 160
TELEPHON 7510

SPEZIALITÄT:

HOHLKÖRPERDECKEN
PATENT WÖRNER

LIZENZEN FÜR KLEINERE BEZIRKE ZU VERGEBEN.