

**Zeitschrift:** Schweizerische Bauzeitung  
**Band:** 59/60 (1912)  
**Heft:** 24

## Titelseiten

### **Nutzungsbedingungen**

Die ETH-Bibliothek ist die Anbieterin der digitalisierten Zeitschriften. Sie besitzt keine Urheberrechte an den Zeitschriften und ist nicht verantwortlich für deren Inhalte. Die Rechte liegen in der Regel bei den Herausgebern beziehungsweise den externen Rechteinhabern. [Siehe Rechtliche Hinweise.](#)

### **Conditions d'utilisation**

L'ETH Library est le fournisseur des revues numérisées. Elle ne détient aucun droit d'auteur sur les revues et n'est pas responsable de leur contenu. En règle générale, les droits sont détenus par les éditeurs ou les détenteurs de droits externes. [Voir Informations légales.](#)

### **Terms of use**

The ETH Library is the provider of the digitised journals. It does not own any copyrights to the journals and is not responsible for their content. The rights usually lie with the publishers or the external rights holders. [See Legal notice.](#)

**Download PDF:** 15.10.2024

**ETH-Bibliothek Zürich, E-Periodica, <https://www.e-periodica.ch>**

# Schweizerische Bauzeitung

**Abonnementspreis:**  
Schweiz 20 Fr. jährlich  
Ausland 28 Fr. jährlich

**Für Vereinsmitglieder:**  
Schweiz 16 Fr. jährlich  
Ausland 18 Fr. jährlich  
sofern beim Herausgeber  
abonniert wird

WOCHENSCHRIFT

FÜR BAU-, VERKEHRS- UND MASCHINENTECHNIK

GEGRÜNDET VON A. WALDNER, ING. HERAUSGEBER A. JEGHER, ING., ZÜRICH  
Verlag des Herausgebers. — Kommissionsverlag: Rascher & Cie., Zürich und Leipzig

ORGAN

**Insertionspreis:**  
4-gespalt. Petitzeile oder  
deren Raum . . . 30 Cts.  
Haupttitelseite: 50 Cts.  
Inserate ausschliesslich  
an Annoncen-Expedition  
Rudolf Mosse, Zürich  
und deren Filialen und  
Agenturen

DES SCHWEIZ. ING.- & ARCHITEKTEN-VEREINS & DER GESELLSCHAFT EHEM. STUDIERENDER DER EIDG. TECHN. HOCHSCHULE.

## FENSTER-FABRIK :: KIEFER ZÜRICH IA. REFERENZEN

**PATENT:** SCHIEBEFENSTER eigener Konstruktion, Flügel in Metallführungen (zwecks Erhöhung der Solidität und zum Schutze des Farbanstriches der Seitengeläufe) und zur bequemen Reinigung zimmerwärts klappbar. Tadellose, spielend leichte Funktion. auch in die Brüstung versenkbar.  
**PATENT:** Für bewährte, solide DOPPELVERGLASUNGS-KONSTRUKTION in 4, 5 und 6 cm Scheibendistanz; niedere Herstellungskosten.  
**PATENT:** WETTERSCHENKELVERSCHLUSS. Absolute Garantie für wind- und wasserdichten Abschluss.  
**PATENT:** VERDECKTE KLAPPFLÜGEL-FALZSCHEERE. Durch jede Eisenhandlung beziehbar; No. 27008.

**GRÖSSTES ETABLISSEMENT DIESER BRANCHE DER SCHWEIZ**

ELEKTRISCHE  
HYDRAULISCHE  
TRANSMISSIONS-

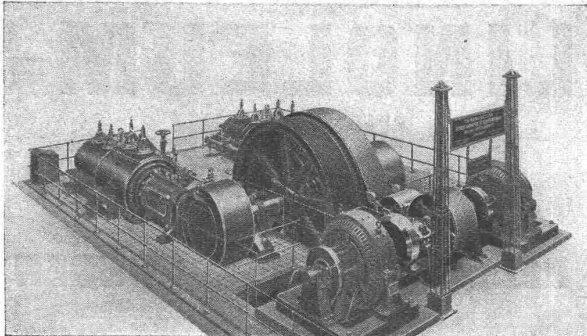
PERSONEN- & WAREN-

## AUFZÜGE

SCHINDLER & CIE  
:: LUZERN ::  
GEGRÜNDET 1874.

## Berlin-Anhaltische Maschinenbau A.-G., Dessau

Grösste Werke Europas für die Herstellung von Triebwerken



## Lenix-Getriebe

Grosse Uebersetzungen bei kürzestem Achsenabstand. Kein Zwischenvorgelege. Raumersparnis. Gering belastete Lager und Wellen. Unbedingte Betriebssicherheit  
Listen u. Prospekte stehen Interessenten jederzeit gerne zur Verfügung

Telegramm - Adresse: **Bamag - Dessau**

Vertreten in der Schweiz durch das

## Technische Bureau Zürich

Kornhausstrasse 26 — Fernsprecher 8173 — Bamag - Zürich

Zur Uebertragung von 800 PS werden von dem 24 rilligen Schwungrad unter Anwendung einer von uns gelieferten Bandage nur 805 mm benötigt.

## ARSAG LIFTS Personen- & Warenaufzüge jeder Art

Aufzüge- & Räderfabrik Seebach  
**SEEBACH-ZÜRICH.**