

Objektyp: **Advertising**

Zeitschrift: **Schweizerische Bauzeitung**

Band (Jahr): **59/60 (1912)**

Heft 24

PDF erstellt am: **12.07.2024**

### **Nutzungsbedingungen**

Die ETH-Bibliothek ist Anbieterin der digitalisierten Zeitschriften. Sie besitzt keine Urheberrechte an den Inhalten der Zeitschriften. Die Rechte liegen in der Regel bei den Herausgebern. Die auf der Plattform e-periodica veröffentlichten Dokumente stehen für nicht-kommerzielle Zwecke in Lehre und Forschung sowie für die private Nutzung frei zur Verfügung. Einzelne Dateien oder Ausdrucke aus diesem Angebot können zusammen mit diesen Nutzungsbedingungen und den korrekten Herkunftsbezeichnungen weitergegeben werden. Das Veröffentlichen von Bildern in Print- und Online-Publikationen ist nur mit vorheriger Genehmigung der Rechteinhaber erlaubt. Die systematische Speicherung von Teilen des elektronischen Angebots auf anderen Servern bedarf ebenfalls des schriftlichen Einverständnisses der Rechteinhaber.

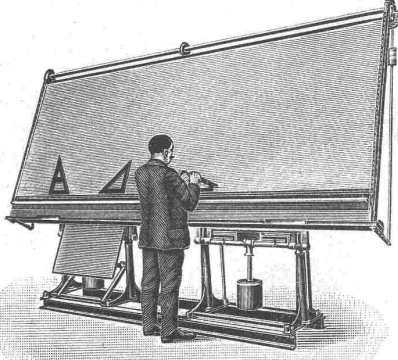
### **Haftungsausschluss**

Alle Angaben erfolgen ohne Gewähr für Vollständigkeit oder Richtigkeit. Es wird keine Haftung übernommen für Schäden durch die Verwendung von Informationen aus diesem Online-Angebot oder durch das Fehlen von Informationen. Dies gilt auch für Inhalte Dritter, die über dieses Angebot zugänglich sind.

**Massiv gewalzte  
Mauerkanten-Schutzleisten  
Treppenstufen-Schutzschienen**  
in Stahl- und Hartbronze.  
Neuheit: Rückseitige, kräftige Versteifungsrippe; doppelte  
Dübelvermietung.  
**J. Louis Müller, Luzern.**

**GEBRÜDER SCHOLL, ZÜRICH**

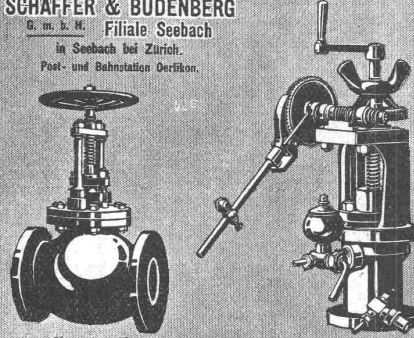
Poststrasse 3.



Ständige  
**Ausstellung**  
in verstellbaren  
**Zeichentischen**  
in jeder Preislage.

Illustrierter  
Prospekt gratis.

**SCHÄFFER & BUDENBERG**  
G. m. b. H. Filiale Seebach  
in Seebach bei Zürich.  
Post- und Bahnstation Derfikon.



Absperrventil  
Schieberapparat

wie auch alle anderen Armaturen und Messinstrumente für  
Maschinen- und Dampfkessel.

**Stationäre u. fahrbare Benzinmotoren,**

bestens betriebsfähig, mit Magnetzündung, in allen  
gangbaren Größen, **verkauft und vermietet**  
zu vorteilhaftesten Preisen und Konditionen ab  
großem Lager. Reparaturen fachgemäß und billig.

**Motoren - und Maschinen - Werkstätte Seen - Winterthur.**

**TAPETEN**

Linkrusta, Tekko, Salubra, Japan-  
und China-Matten, Spannstoffe

**LEISTEN ALLER ART**

Muster und Kostenberechnungen gratis

**Fischer & Heckendorn, Zürich I**

Zähringerstrasse 47 :: beim Central

**Dr G. Lüscher**

**Ingenieurbureau und Bauunternehmung**

Bahnhofstr. 624 **Aarau** Telephon Nr. 237

Plan-Aufnahmen und Projektierung für Fluss-  
korrekturen und  
Wasser-Kraftanlagen  
Hydrographisch-Geologische Vorarbeiten  
Wasserbauten und pneumatische Fundationen  
Luftschleusen und Wehre eigener Patente  
Talsperren, Kanäle, Stollen etc.  
Eisenbahn-, Brücken- und Strassenbauten  
Wasserversorgungen, Taucherarbeiten  
Bauaufsicht, Gutachten und Expertisen.

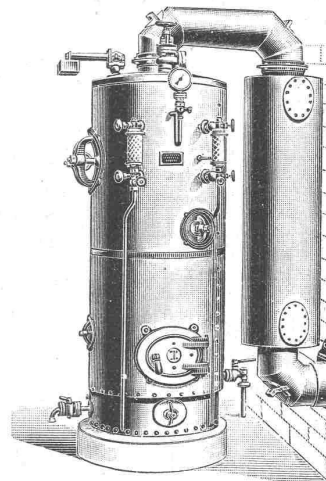
**Leistungsfähigste Rechenmaschine der Welt**

**„Millionär“**

(Patent O. Steiger).

Allein-Fabrikant: **Hans W. Egli, Zürich II.**

**H. Vogt-Gut A.-G.**  
**Kesselschmiede, Arbon**



Dampfkessel jeder Grösse u. Systeme.  
Druckkessel. — Heisswasser-Boiler.  
Ventilationsleitungen.

Eiserne Fässer. — Reservoirs. —  
— Autogene Schweiss-Arbeiten. —

# Theodor Fischer, Wohnhausbauten

mit einer Einleitung von Dr. G. Keyssner, Stuttgart

12 Seiten Text und 132 Seiten Abbild. fotogr. Aufnahmen der Fassaden, von Rissen, Schnitten und geometrischen Zeichnungen

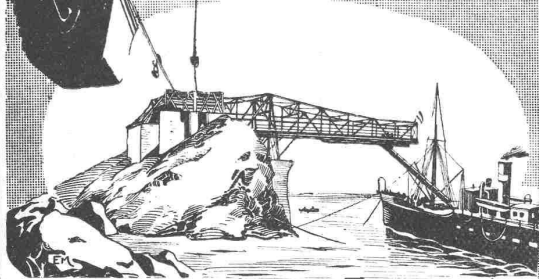
Preis elegant gebunden 10 Mark

Theodor Fischers Wohnhausbauten verdienen nicht weniger Beachtung als seine öffentlichen Gebäude, die seinen Namen berühmt gemacht haben. Von besonderer Wichtigkeit sind neben den Einzelhäusern die Miet- und Kleinwohnungshäuser, die auch die städtebauliche Tätigkeit Fischers zeigen. Die Publikation bietet eine Fülle von Anregungen für jeden Baukünstler.

Lieferung durch alle Buchhandlungen oder direkt gegen Voreinsendung des Betrages oder gegen Nachnahme.

E. H. Friedrich Reisner, Leipzig, Salomonstrasse 10L.

## J. Pohlig Akt. Ges. Cöln



Neueste Verbesserung an Drahtseilbahnen:  
„Vierräderiges Laufwerk“

D. R. P.

Ermöglicht bedeutende Erhöhung der Förderleistung.

Schont die Tragsile.

Man verlange den Sonderprospekt.

Vertreter für die O.- und Zentralschweiz:

H. v. Arx & Co, Zürich I  
Seidengasse 16.

Vertreter für die übrige Schweiz

A. Bellasio-Wächter, Basel I.

**PATENT-BUREAU**  
E. BLUM & Co. DIPL. INGENIEURE  
Gegründet 1878 - ZÜRICH - BAHNHOFSTR. 74

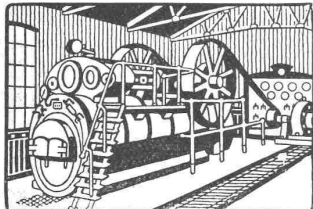
Advokat Wenger  
Zürich I, Usterstrasse 12  
besorgt speziell auch  
**Techn. Recht**

Basel & Co. Inne-Mengenstr. 14  
**PATENTE**  
Chemie  
**Dr. Fopper & Hug**  
in Zürich  
MARKEN  
MUSTER  
in allen Staaten

Paris 1900, Brussel u. Buenos A. res 1910: 4 Grands Prix

## R. WOLF Magdeburg - Buckau.

Vertreter: W. Thiele, Zürich.



### Patent-Heissdampf-Lokomobilen

mit ventilloser Präzisions-Steuerung.  
Originalbauart Wolf . . . 10-800 PS.

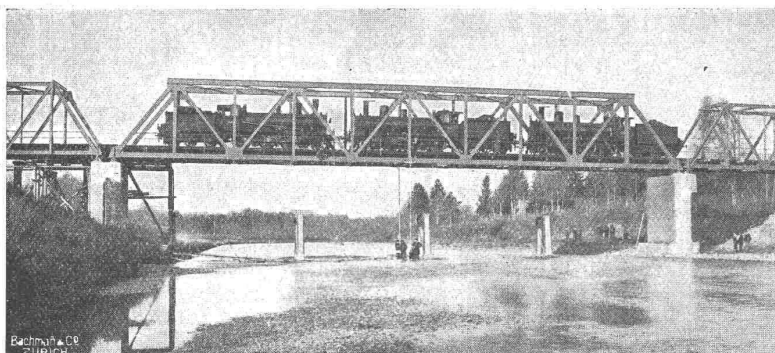
**Betriebsmaschinen von höchster Vollendung u. Wirtschaftlichkeit.**

Zentrifugalpumpen für grosse und kleine Förderhöhen.

Gesamterzeugung über 800,000 PS



Präzisions-  
**Reisszeuge**  
Clemens Riefler  
Nesselwang u. München  
(Bayern).  
Gegründet 1841.  
Paris 1900 Grand Prix.  
Brüssel 1910  
Zwei Grand Prix.  
Illustr. Preislisten gratis  
Die Zirkel der echten  
Rieflerreisszeuge  
sind am Kopf mit  
dem Namen RIEFLER  
gestempelt.  
In ZÜRICH IV bei  
RICH. CORADI.



Eisenbahnbrücke über die Thur bei Weinfeld, Linie Wil-Konstanz.  
Erstellt 1911, Länge 150 m.

## Löhle & Kern Fabrik f. Eisenkonstruktionen Zürich I

Caspar Escherhaus  
Stampfenbachstr. 15  
Telephon Nr. 7063

Brücken — Stege — Passerellen  
Krananlagen — Wehrschützen  
Hochbaukonstruktionen für  
Fabriken, Hotels, Geschäfts-  
häuser

Sheds — Oberlichter — Vordächer  
Wellblechbauten — Reservoirs  
Masten — Türme — Kuppeln

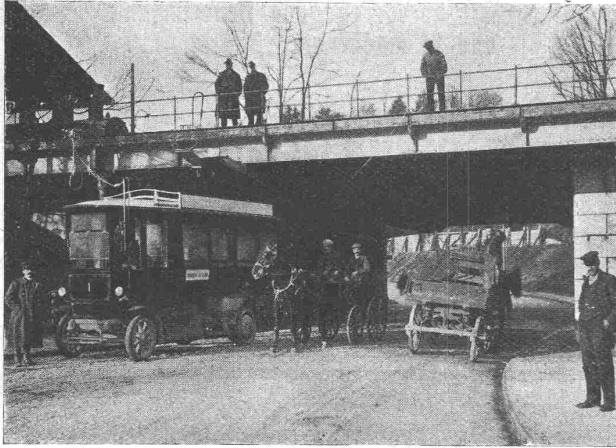


# Schienenlose Bahnen

System Elektro-Daimler-Stoll

**10 Linien im Betrieb**

in der Schweiz. Fribourg-Posieux.



Unterführung der S. B. B. in Fribourg.

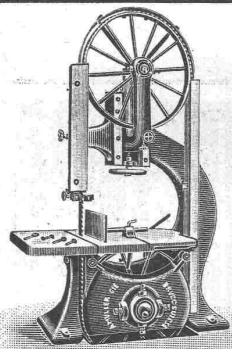
Projekte und Kostenanschläge durch

**Schenk & Blaser**  
Ingenieurbureau, Freiburg (Schweiz)

**Gerüsthölzer, Betonstützen,  
Rundhölzer aller Längen und  
Stärken, alles entrindet,**

liefert prompt und preiswürdig

Pius Wehrle, Holzhandlung, Laufenburg.



**M. Müller & Cie.**  
Brugg (Aargau)  
**Holzbearbeitungs-  
Maschinen**

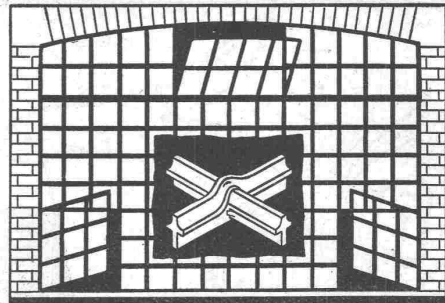
In modernster Konstruktion  
Großes Fabriklager  
1911 Weltausstellung Turin:  
**Grand Prix**



**EMAG**  
**BOHR-  
HÄMMER!**  
DEUTSCHE  
MASCHINENFABRIK  
A.G. Duisburg.

Vertreter: Ingenieur Emil Frey, Basel, Greifengasse 28.

**F. GAUGER & CO**  
■ ZÜRICH ■



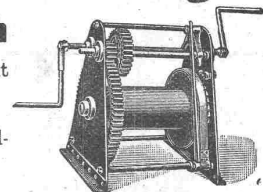
**FABRIKFENSTER**  
AUS  
■ PROFILEISEN ■  
+PAT. 32257.

## Spezial-Hebezeuge

für das Baufach

enthält unser Prospekt  
Nr. 32.

Verlangen Sie unverbind-  
liche Zusendung von



**Heinrich de Fries, G. m. b. H.**

Düsseldorf 32 : Berlin SW 68 : Wien VII/3.

Vertreter für die Schweiz: Ingenieur **Alfred Rubin,**  
Zürich I, Caspar Escherhaus.

# GRANIT

**Aktiengesellschaft H. SCHULTHESS, Personico**

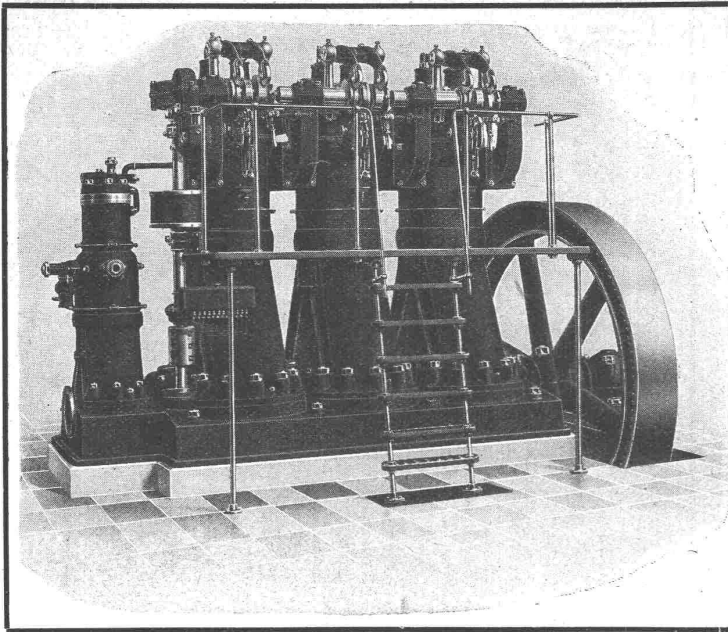
Direktion in **Lavorgo** - Telefon Nr. 9 (Tessin)  
Zweibureau in Zürich III W., Eichstrasse Nr. 11, Telefon Nr. 6675.

**Grosse Steinbrüche bei Personico, Cresciano, Verzascatal.**

Werkplatz: Haldenstrasse, Zürich III W.

Spezialität: Belag von armierten Treppen, von 5 cm Dicke an in Verzasca-Granit. — Prima Referenzen.





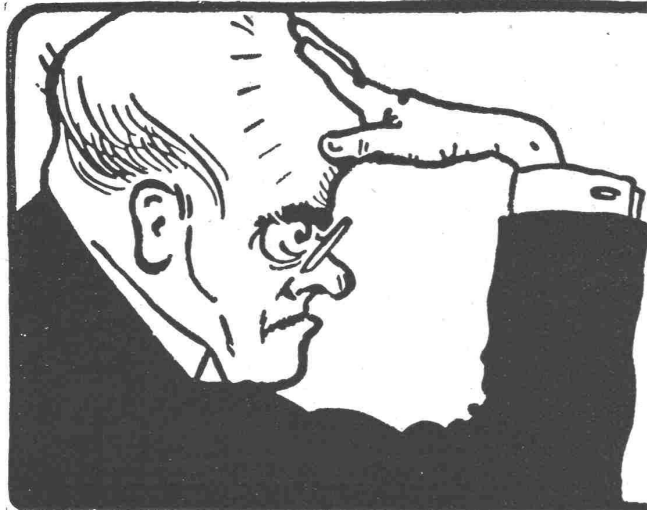
# Dieselmotoren

„Bächtold“

mit hervorragenden Neuerungen  
und in modernster Bauart ∴

liefert die

**Akt.-Ges. Bächtold & Cie.,**  
Steckborn.



Original

# Underwood

anerkannt beste **Schreibmaschine**

General-Vertreter:

**Cäsar Muggli, Zürich II**

Stockerstrasse Nr. 47

Mathematisch-mechanisches Institut

# Kern & C<sup>ie</sup>, Aarau

Gegründet 1819

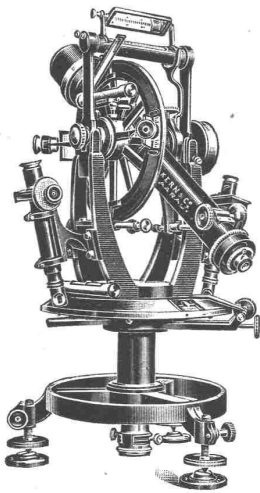
Telephon 112 — Telegramme: KERN-AARAU

24 Medaillen und Diplome.

GRAND PRIX: Paris 1889, Mailand 1906.

2 Grands Prix: Turin 1911.

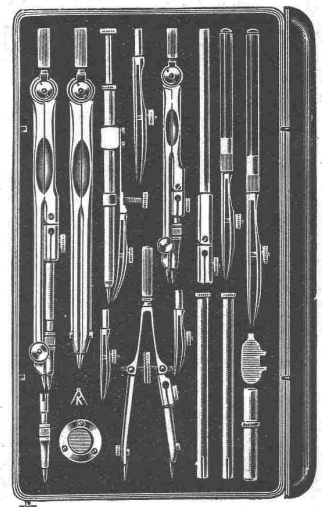
Einachser Triangulations - Theodolite  
Einfache und Repetitions - Theodolite  
Bau-Theodolite, Nivellier-Instrumente  
∴ Messtische und Kippregeln ∴



Fabrik - Marke.

1a. Schweizer  
**Präzisions-Reisszeuge.**

Kataloge gratis und franko.



# Deutzer Rohöl-Motoren

Liegende Konstruktion } Bauart  
 von 12 PS an } Diesel  
 Stehende Konstruktion }  
 von 50 PS an }  
 Billige stehende Zweitakt-Motoren  
 von 5 PS an

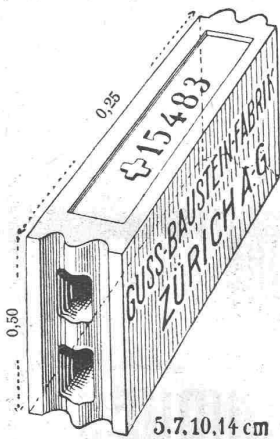
## Deutzer Gas-Benzin-Petrol-Motoren

liefert in anerkannt un-  
 übertroffener Ausführung

**Gasmotoren-Fabrik „Deutz“ A.-G.**  
**zürich**

**Bauschule** Mecklenburg  
 Hochbau, Tiefbau, Eisen- und  
 Eisenbetonbau mit Praktikum  
 Kürz. Vorbereitung z. Meisterprüfung  
 Neue Vorträge 1/2 Jährl. Progr. gratis.  
 1685 Stud. p. a.

# Strelitz



## Gussbausteine, bestes Material für trockene Scheidewände.

Referenzen und Muster gerne zu  
 Diensten.

Die Generalvertretung:  
**Handelsgenossenschaft d. Schweiz.**  
**Baumeisterverbandes, Zürich.**

Bureau: Seidengasse 13.

# Thonwerk Biebrich A.-G.

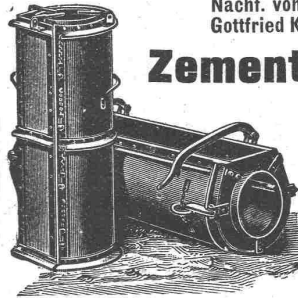
Chamottefabrik  
 Biebrich am Rhein.

Hochfeuerfeste u. säurebeständige Produkte.

Normal- und Façonsteine aller Art, Chamottemörtel,  
 Retorten, Muffeln etc. Bau kompletter Ofenanlagen.  
 Beste Referenzen und Zeugnisse aus der Schweiz.

## Henri Weber, Bauschlosserei, Zürich

Nachf. von H. Kieser. — Gegründet 1865.  
 Gottfried Kellerstrasse 7. — Telefon 8092.



## Zementrohr- & Schachtformen.

Fabrikationen aller Systeme für die ge-  
 samte Zementbauindustrie.  
 Mehrmals an Ausstellungen prämiert  
**Konstruktionen, Reparaturen.**  
 Ausführung aller ins Fach einschlagen  
 den Arbeiten, speziell in Blech.

**GEORG STREIFF & CO**  
**ZÜRICH & WINTERTHUR**

BAUMATERIALIEN  
 EN GROS  
 HYDR. BINDEMittel  
 LAGER IN THON-  
 MOSAIK-STEINZEUG  
 UND GLASIERTE  
 WANDPLATTEN:  
 ENGL. GLASIERTE  
 SCHÜTTSTEINE:  
 ETC.

BUREAU: ZÜRICH  
 MERKATORIUM  
 TELEPHON N° 2614

SPEZIALGESCHÄFT  
 FÜR  
 KUNSTGERECHTE  
 ERSTELLUNG VON  
 BODEN-UND WAND-  
 BELÄGEN

ART. INSTITUT ORELL FÜSSLI ZÜRICH

Aktiengesellschaft der

# Dillinger Hüttenwerke in Dillingen a. d. Saar (Rheinpreussen)

liefert:

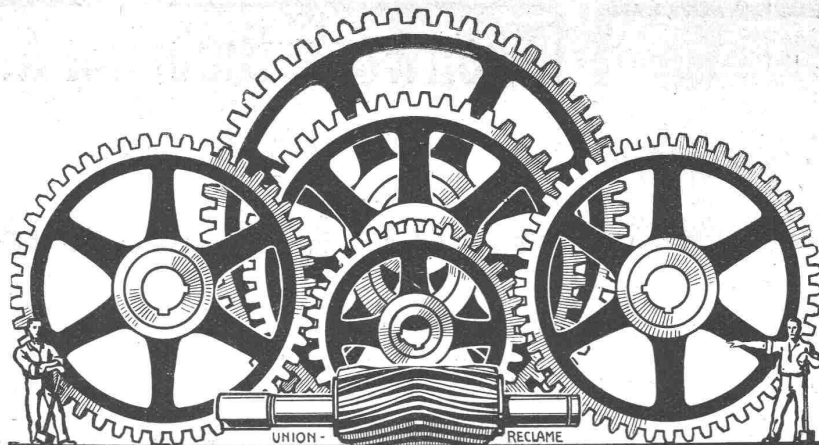
**Blechscheissarbeiten** aller Art, wie **glatte Rohre** von 250—3000 mm l. W.  
 bis zu 50 mm Blechstärke in grössten Längen, für Dampf-,  
 Wind-, Gas-, Wasser- und Kanalisations-Rohrleitungen, **Windkessel, Verzinkungskessel,**  
**Waggontransportkessel** usw.

Besonderheit:

## Hochdruckrohrleitungen für Wasserkraftanlagen

Ferner **Flusseisenbleche** aus **la. Siemens-Martin-** oder **Thomas-Stahl,**  
**bestgeeignet zur Herstellung genieteteter Rohre.**

Vertreter für die Schweiz: **Henri Schoch, Zürich,** Postfach Neumünster.



# Gelsenkirchener Gussstahl- & Eisenwerke

vorm. Munscheid & Cie.

## GELSENKIRCHEN

WESTFALEN

Stahlformguss bis zum Gewichte von 50000 kg. ☼  
Kurze Lieferfristen auch für die grössten Aufträge

GENERALVERTRETER

für die Schweiz :

# SCHMASSMANN & CO

SPEZIALHAUS FÜR EISENBAHNBEDARF

**ZÜRICH**

BAHNHOFSTR. 110

**Erfindungs-Patente**  
Marken-Muster-  
& Modell-Schutz im In- u. Ausland  
**H. KIRCHHOFER** vormals  
Bourry-Séquin & Co. **ZÜRICH**  
1880  
Gegründet.

## Blanc Fixe

„Cellarius“

Idealstes Innenweiß.  
Nur mit heißem Wasser  
anzumachen. Spez. f. Gips-  
decken u. Gipsverputz,  
sowie Erneuerung alter  
Anstriche.

Mart. Keller, Zürich I.

Hochbau Tiefbau	Mod. Neubau
<b>Technikum</b>	<b>Konstanz</b>
Prospekt frei	Bodensee
Maschinenbau, Elektrotechnik.	

**A. Jucker, Nachf. von  
Jucker-Wegmann,**  
Papierhandlung zum Hecht,  
Schiffände 22,  
Zürich

Grosses Lager von  
Pauspapieren, Pausleinen  
und Zeichenpapieren,  
Rollen und Bogen,  
in nur vorzüglichen Qualitäten  
Holzementpapier, Dach-  
pappen, Bodenbelag- und  
Teppich-Unterlag-Papiere.

# Lifts-Aufzüge aller Systeme SPEZIALITÄT VON Gebr. Lave Wädenswil

## ATELIERS de CONSTRUCTIONS MÉCANIQUES de VEVEY, Schweiz

Turbinen und  
Regulatoren

Warenaufzüge aller  
Systeme

Kompressoren

Hydraulische Pressen

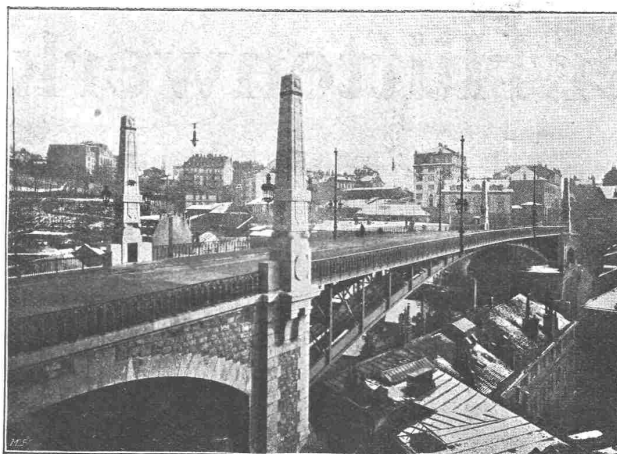
Hebewerkzeuge

Krane, Laufbühnen

Drehscheiben

Verlade-Rollwagen

Weichen u. Kreuzungen



Pont Charles Bessières à Lausanne.

Eisen- und Bronze-  
Giesserei

Eiserne Brücken- u.  
Dachkonstruktionen

Reservoirs und  
Dampfkessel

Gasbehälter

Rohrleitungen

Schleusen und  
Wehranlagen

Auf Verlangen Kostenbe-  
rechnungen für Maschinen-  
anlagen jeder Art.



# Stelle-Ausschreibung.

Die durch Todesfall erledigte Stelle des **Kantonsingenieurs von Uri** ist wieder zu besetzen. Amtsantritt sofort oder doch in nächster Zeit. Erfordernisse: Akademischer Bildungsgang, Ingenieurdiplom und Ausweise über die bisherige praktische Betätigung.

Schriftliche Anmeldungen mit Angabe der Gehaltsansprüche sind bis **19. Dezember** nächsthin an die unterfertigte Direktion zu richten, bei welcher die nähere Anstellungsbedingungen eingesehen werden können.

Erstfeld, den 3. Dezember 1912.

Baudirektion Uri:  
J. Wipfli.

Doktor juris, des Deutschen und des Französischen vollständig mächtig und in beiden Sprachen mit Erfolg publizistisch tätig, sucht für sofort oder später Stellung als

## Verbandssekretär und Redaktor.

Unter Umständen auch ohne volle Beschäftigung. Bereits einige Jahre in ähnlicher Stellung gewesen. Angebote unter Chiffre Zag. E. 276 an die Annonc.-Expedition Rudolf Mosse in Zürich.

Wir suchen zu möglichst sofortigem Eintritt einige tüchtige



## Kopisten

(Zeichner), die in ähnlicher Stellung in einer Maschinenfabrik bereits tätig waren.

Gebrüder Sulzer, Winterthur.

## Architekt

Gesucht für grösseres Architekturbureau in Bern ein künstlerisch gebildeter und selbständig arbeitender Architekt. Verlangt wird Gewandtheit im Verkehr und Fähigkeit zur Leitung von Bureau-personal. Antritt 1. März 1913, ev. früher. Anmeldungen mit Angabe des Bildungsganges und der Gehaltsansprüche unt. Chiff. O. 9554 Y an Haasenstein & Vogler, Bern.

## Maschinenfabrik Oberitaliens

sucht für ihre **Gas- und Dieselmotoren-Abteilung** zu baldigstem Eintritt mehrere jüngere Techniker mit abgeschlossener Fachschulbildung und womöglich einiger Konstruktionspraxis. Angebote mit Angabe des Bildungsganges, der bisherigen Tätigkeit, Zeugnisabschriften und Gehaltsansprüchen unter Chiffre H. 10306 M. an die Annonc.-Exped. Haasenstein & Vogler, Mailand.

Stadt St. Gallen.

## Ausschreibung einer Ingenieurstelle.

Infolge Rücktrittes ist bei der städtischen Bauverwaltung, **Abteilung Tiefbau**, die Stelle eines

### technischen Bureauchefs

neu zu besetzen.

**Erfordernisse:** Gründliche wissenschaftliche Bildung, speziell auch Gewandtheit in der Baustatik und ausreichende praktische Erfahrungen im Tiefbauwesen.

**Gehaltsgrenzen** laut dem zurzeit noch gültigen Besoldungsreglement, je nach Befähigung und Klasseneinreihung **Fr. 5000.— bis Fr. 7500.—** jährlich.

**Anmeldetermin:** 24. Dezember 1912.

**Bewerber** werden eingeladen, ihre **Anmeldungen** unter Beilage von Zeugnissen über Studiengang und praktische Betätigung, sowie unter Angabe von Referenzen und der Gehaltsansprüche an den **Vorstand der Verwaltungsabteilung für Tiefbau und Technische Betriebe der Stadt St. Gallen** einzureichen. Bei letzterem und beim Gemeinde-Ingenieur sind allfällig weiter gewünschte Auskünfte über die zu besetzende Stelle erhältlich.

St. Gallen, den 26. November 1912.

Die Verwaltungsabteilung  
für Tiefbau und Technische Betriebe.

## Stellenausschreibung.

### Schweizerische Bundesbahnen.

Generaldirektion.

**Vakante Stelle: Ingenieur I. Klasse auf der Obertelegrapheninspektion.**

**Erfordernisse:** Elektroingenieur mit abgeschlossener technischer Hochschulbildung und längerer, praktischer Tätigkeit im Starkstromwesen.

**Besoldung:** Fr. 5200 bis 8000.

**Anmeldungstermin:** 31. Dezember 1912.

**Anmeldung** schriftlich an die **Generaldirektion der Schweizer Bundesbahnen in Bern.**

**Bemerkung:** Dienstantritt so bald als möglich.

## Ingenieur, im Tunnelbau

erfahren, zur Bauleitung eines im Ausland in **Regie** auszuführenden rund 4 km langen Tunnels, **gesucht**. Offerten mit Lebenslauf, Zeugnisabschriften etc. unter Chiffre F. Z. F. 195 an die Annoncen-Expedition **Rudolf Mosse, Frankfurt a. M.**

Beim **Starkstrominspektorat** des Schweizerischen Elektrotechnischen Vereins ist die Stelle eines weiteren



## Inspektors



zu besetzen.

**Erfordernisse:** Abgeschlossene theoretische Bildung (Technische Hochschule oder Technikum). Mehrjährige Praxis im Bau und Betrieb von elektrischen Starkstrom-Anlagen. Gewandtheit im Abfassen technischer Berichte. Vollständige Beherrschung der deutschen Sprache und gute Kenntnisse in der französischen Sprache.

**Besoldung eines Inspektors II. Klasse:** Fr. 4200 bis 5800 nebst Reiseentschädigungen.

Anmeldungen sind bis längstens **21. Dezember 1912** unter Beifügung eines ausführlichen Lebenslaufes an den Unterzeichneten schriftlich einzureichen.

**Starkstrominspektorat des S. E. V. Zürich**  
Der Oberingenieur: **Nissen.**

## Reise- Ingenieur

per sofort gesucht

für Baumaschinen, Bagger, maschinelle Anlagen für Bauunternehmungen. Beider Sprachen mächtig. Nur tüchtige Kräfte wollen sich melden. Lebensstellung. — Schriftliche Offerten unter Angabe der Gehaltsanspr. unter Chiffre Z. C. 4653 an die Annoncen-Expedition  
**Rudolf Mosse, Zürich.**

## Statiker,

der auch statisch unbestimmte Systeme rechnen kann, in bekanntes Eisenbetonbureau **gesucht**. Gehalt nach Uebereinkunft. Anmeldungen unter Chiffre Z. F. 4456 an die Annoncen-Expedition  
**Rudolf Mosse, Zürich.**

## Zeichner gesucht

zur **sauberen** Ausfertigung von Plänen von Maschinen und Anlagen. Anmeldungen mit Angaben über bisherige Tätigkeit und Alter unter Beifügung von Zeugnisabschriften erbeten an die **Gesellschaft der L. von Roll'schen Eisenwerke, Gerlafingen.**

## Bauleiter. Gesucht

zu sofortigem Eintritt junger, tüchtiger **Bauleiter** mit Praxis, für die Ueberwachung von Behälterbauten aus Eisenbeton in ganz Europa. Französische Sprachkenntnisse erforderlich. Italienisch erwünscht, bei tüchtiger Leistung dauernde Stelle. Offerte mit Zeugniskopien, Gehaltsansprüchen, Schulbildung etc. unter Chiffre Z. O. 4914 an die Annonc.-Expedit.  
**Rudolf Mosse, Zürich.**

## Dessinateur- architecte

très au courant de la construction est **demandé** pour 3 mois. Entrée de suite. Adresser offres et prétentions à **V. Rambert**, arch. à **Clarens** près Montreux.



## Baugeschäft der Holzbranche (Sägerei, Zimmerei u. Schreinerei) sucht tüchtigen, jüngeren Angestellten

für das Rechnungswesen, Kalkulationen und Nachkalkulationen. Es wollen sich nur Herren melden mit prima Zeugnissen und die schon in ähnlichen Stellungen mit Erfolg tätig waren. Deutsch und französisch Bedingung. Offerten unter Chiffre G. 9839 Y an  
**Haasenstein & Vogler, Bern.**

**Architecte, Dessinateur,**  
très au courant du travail de bureau et de chantier, habile dessinateur, **cherche place stable**, à partir du 15 janvier 1913. Entrerait éventuellement comme employé intéressé, peut fournir caution ou apport. Références, certificats et dessins à disposition. Ecrire sous J. 5649 L. à **Haasenstein & Vogler, Lausanne.**

## Elektro- und Maschineningenieur,

Schweizer, mit vieljähriger Erfahrung als Filialleiter, durchaus selbständige, tüchtige Arbeitskraft, gewandter, erfolgreicher Acquisiteur, erfahren im Erschliessen neuer Absatzgebiete, die 4 Hauptsprachen in Wort und Schrift beherrschend, gewandter Literat, sucht per sofort selbständige Stellung als Leiter eines Projektbureaus, einer literarischen Abteilung od. als Acquisiteur. Auch Uebersee angenehm. Gefl. Offerten unter Chiffre Z. N. 4663 an die Annoncen-Expedition  
**Rudolf Mosse, Zürich.**

## Junger, energischer Bautechniker (Bauführer)

sucht sofort in ein Architekturbureau oder Baugeschäft einzutreten. Offerten mit Gehaltsangabe unter Chiffre Z. W. 4797 an die Annoncen-Expedition  
**Rudolf Mosse, Zürich.**

## Hochbau techniker

selbständig in Entwurf, Detail, sowie in Bauleitung, **sucht Stelle**. Gefl. Offerten unter Chiffre Z. R. 5017 an die Annoncen-Expedition  
**Rudolf Mosse, Zürich.**

## Architekt

26jährig. mit besten Zeugnissen, selbständig arbeitend, flotter Darsteller, **sucht Stelle** auf 1. Jan. Offerten unter Chiffre Z. K. 5110 an die Annoncen-Expedition  
**Rudolf Mosse, Zürich.**

**Inseratenschluss**  
für Nr. 26  
am 23. Dez., mittags.



**Tüchtiger Architekt,**  
flott in Entwurf, Darstellung und Ausführung, **sucht selbständige Stellung** auf Architektur- oder Baubureau auf 1. Januar 1913. — Offerten unter Chiffre Z. K. 5010 an die Annoncen-Expedition  
**Rudolf Mosse, Zürich.**

Für 16jährigen Sohn aus guter Familie, welcher Lust zur Architektur und Talent hat, wird

## Lehrstelle

auf dem Bureau einer Zürcher Firma **gesucht**. Offerten unter Chiffre Z. W. 5047 an die Annoncen-Expedition  
**Rudolf Mosse, Zürich.**

**Bauunternehmer**  
wünscht in Verbindung zu treten mit seriösem

## Beton- Ingenieur

behufs Uebertragung von Projektanfertigung mit Voranschlag für Offerteneingaben. Hoch- u. Tiefbau-Bewerber muss gewandter Statiker und im Voranschlagen bezüglich Arbeiten praktisch erfahren sein. Offerten sub Chiffre Z. M. 5037 an die Annonc.-Expedit.  
**Rudolf Mosse, Zürich.**

## Gesucht

junger, strebsamer

## Bauzeichner

auf Januar in grösseres Architekturbureau der Zentralschweiz. Zeugnisse mit Gehaltsansprüchen, sowie Ausbildungsgang unt. Chiff. M. 287 L. an die Annonc.-Expedit.  
**Rudolf Mosse, Luzern.**

## Dessinateur- architecte,

bien au courant de la construction et pouvant faire l'étude de projets, est demandé de suite dans un bureau de Lausanne. Place stable pour employé qualité et sérieux. Adresser les offres avec références et prétentions sous H. 35675 L. à l'agence **Haasenstein & Vogler, Lausanne.**

## Gesucht

## Bautechniker

Nur tüchtige, seriöse Bewerber; bevorzugt speziell für Kostenvoranschlag und Konstruktionspläne. Offerten sub Chiffre Zag. E. 279 an die Annoncen-Expedition  
**Rudolf Mosse, Bern.**

Erwiesenermassen haben

**Stellengesuche u. -Angebote**  
in der  
**Schweiz. Bauzeitung**  
stets besten Erfolg.

## Aufzügefabrik,

eine der bedeutendsten d. Schweiz, ganz seriöses Haus mit vollendeten, seit Jahren bewährten Konstruktionen u. vorzüglichen Referenzen über ausgeführte Anlagen,

## verkauft

ihre Liftabteilung wegen Ueberhäufung mit anderen Spezialitäten. Fortwährend einlaufende Anfragen. Preiswürd. Material- Uebernahme. Für kapitalkräftigen Ingenieur, der sich im Fach auskennt oder leicht auffasst, auch für technische Firma zur Erweiterung ihres Arbeitsfeldes, höchst lohnende Gelegenheit. Offerten unter Chiffre R. C. 899 an die Annoncen-Expedition  
**Rudolf Mosse, Montreux.**

## Vertretung.

Leistungsfähige

## Rostfab - Giesserei sucht

eine tüchtige, rührige, in Grossindustriellen- und Fabrikantenkreisen, sowie bei Staats- und städtischen Behörden möglichst gut eingeführte Persönlichkeit zum Vertrieb ihres anerkannt vorzügl.

## Rostfab - Fabrikates für die Schweiz.

Solche Bewerber, welche praktische Erfahrungen im Feuerungs- und Dampfkesselwesen besitzen, erhalten den Vorzug. — Gefällige Bewerbungsschreiben mit Angabe der bisherigen Tätigkeit und unter Beifügung von Zeugnisabschriften erbeten unter S. O. 6503 an die Annoncen-Expedition  
**Rudolf Mosse, Zürich.**

**Billig zu verkaufen:**

**Eisenbahn- und Schweizer Bauzeitung** (1874—1912), **Deutsche Bauzeitung** (1876—1900), **Centralblatt der Bauverwaltung** (1881—1902), **Zeitschrift für Lokal- u. Strassenwesen** (1882—1887), **Das Bauernhaus**: in der Schweiz 5 Lief., in Oesterreich 4 Lief., im Deutsch. Reich 9 Lief. Auskunft erteilt **A. Seitz, Ing., Rotmonten** bei St. Gallen.

## Zu verkaufen

zwei gute

## Benzin- Motoren

von 12 und 4 PS. Offerten unter Chiffre Z. M. 5062 an die Annonc.-Expedition  
**Rudolf Mosse, Zürich.**

## Zu kaufen gesucht

ca. 50 Meter gebrauchte, gut erhaltene **Röhren** von 40—45 cm Durchmesser und 3—4 mm Blechstärke; ca. 1000 Meter schmiedeeiserne **Flanschenrohre** für eine 80—90 mm l. W. Druckluftleitung von 6 Atm., gebraucht, aber gut erhalten. Offerten unter Chiffre B. 5499 Z. an **Haasenstein & Vogler, Zürich.**



## Konstruktionsfirma sucht

tüchtigen, erfahrenen und selbständigen

## Beton-Ingenieur

für dauernde und gut bezahlte Stellung mit Gewinnanteil im Ausland. Sprachenkenntnisse deutsch und französisch. Kautions erwünscht. Eintritt nach Uebereinkunft. Bewerber sind gebeten, ihre theoretische und praktische Tätigkeit, Referenzen, Gehaltsansprüche etc. anzugeben unter Chiffre Z. K. 4960 an die

Annoncen-Expedition Rudolf Mosse, Zürich.

## Eisenbeton.

Man sucht tüchtige **Bauführer** und **Poliere** für Frankreich und Belgien. Kenntnisse der französischen Sprache erwünscht. Offerten an

Ed. Züblin & Cie., Bruxelles-St. Gilles  
Rue D'Esosse Nr. 29.

Wir suchen für unser Dampfturbinen-Versuchslokal zu baldigem Eintritt einen

## Ingenieur

mit Hochschulbildung. Erfahrung in Versuchen und Inbetriebsetzungen von Dampfturbinen, Turbogeneratoren und rotierenden Maschinen anderer Art, sowie Kenntnis der deutschen u. französischen Sprache Bedingung. Ausführliche Offerten mit Zeugnisabschriften und Photographie, sowie Angabe der Gehaltsansprüche und Militärverhältnisse sind unter Nr. 521 zu richten an die

Aktiengesellschaft Brown, Boveri & Cie.  
Baden (Schweiz).

## Wer

würde sich mit der Erfindung eines Ersatzes für die Spritzkorke, wie sie bei Mund- und Haarwässern meistens im Gebrauch sind, befassen? Die Sache ist pressant. Nähere Angaben unter Chiffre M. B. 91212 durch die Annoncen-Expedition Rudolf Mosse, Zürich.

## Zeichnungen

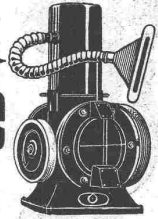
dieser

## Entstaubungs-Maschine

(Membran-Pumpe)

zu verkaufen. Ca. 120 ausgeführte Anlagen. Anfragen unter Chiffre L. G. 8048 an die Annoncen-Expedition

Rudolf Mosse, Leipzig.



Deutsches Patent

## Ehrat & Brühlmann

— Fabrik feuerfester Produkte in Lohn —  
(Kanton Schaffhausen)

Wir empfehlen zu gefälliger Abnahme in bester Qualität für alle Arten Oefen und Feuerungsanlagen

## feuerfeste Steine

feuerbeständig bis 1600°. Nebst den kuranten werden alle Sorten Form- und Gewölbsteine nach Zeichnung hergestellt. — Mässige Preisansätze.

## Aktien-Gesellschaft „UNION“ in Biel (Fabrik in Mett)

Erste schweizer. Fabrik für elektrisch geschweisste Ketten. + Patent Nr. 27199

## Ketten aller Art



:: :: für industrielle und landwirtschaftliche Zwecke. :: ::  
Grösste Leistungsfähigkeit. Ketten von höchster Tragkraft.

:: NB. Handelsketten nur durch Eisenhandlungen zu beziehen. ::

— Schluss für die Inserate je Dienstags, abends.

Aktiengesellschaft der Maschinenfabrik von

## Theodor Bell & Cie., Kriens-Luzern



Eiserne Bahn- und Strassenbrücken, Stege  
Komplette Eisenbauten

für Fabriken, Werkstätten, Hallen etc. etc.

Eiserne Dachkonstruktionen :: Sprengwerke :: Türme :: Leitungsmasten  
Kranträger :: Wehranlagen :: Reservoirs

Projekte, stat. Berechnungen und Kostenvoranschläge.



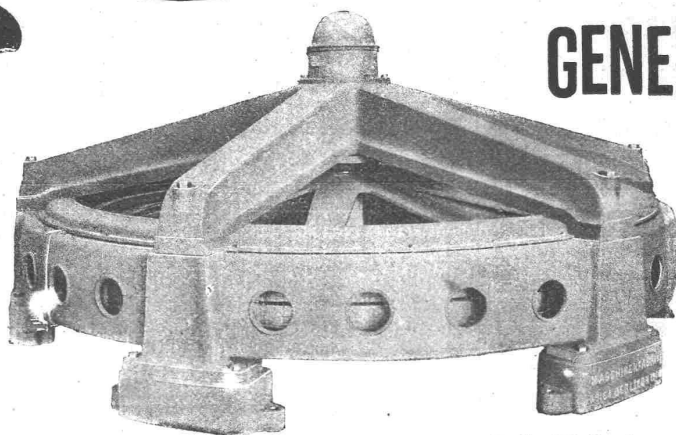


# MASCHINENFABRIK OERLIKON



OERLIKON BEI ZÜRICH

TELEGR.-ADR: USINE OERLIKON



Drehstromgenerator 500 KVA, 7000—7500 Volt, 50 Cycles,  
40 Touren, für Bremen.

## GENERATOREN

zur direkten Kupplung mit

### NIEDERDRUCK- TURBINEN

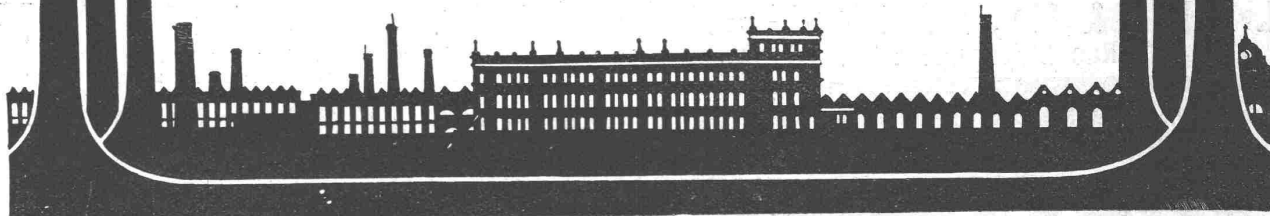
Dampfturbinen

Turbogeneratoren

Transformatoren

Elektromotoren

Apparatenanlagen



Eingetragene Handelsmarke



## Bremer Linoleumwerke Delmenhorst

Fabriklager Basel, Eisengasse 17 — Telephon Nr. 1515

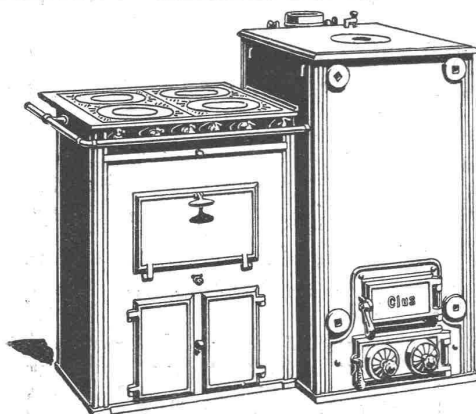
### Permanente Ausstellung und Grossvertrieb für Bauzwecke:

H. Hettinger, Zürich I, Börsenstrasse 10, Telephon Nr. 10739

Inlaid-Künstler-Dessins — Granit — Jaspé — Uni — Kork — Muralin



GESELLSCHAFT DER LUDW. VON ROLL'SCHEN EISENWERKE  
· FILIALE: EISENWERK CLUS KT. SOLOTHURN ·



Man verlange Broschüre Nr. 113 über  
Cluser Centralheizungsartikel.

## CLUSER HEIZKESSEL

für Warmwasser- und Niederdruck-Dampfheizung,  
sowie für gewerbliche Anlagen.

Bewährtes System.

Einfache Bauart und Aufstellung.

Bequeme Reinigung während dem Betriebe.

Ueber 4700 Cluserkessel im Betriebe.

### Radiatoren, 50 verschiedene Modelle.

Rippenröhren und Rippenheizkörper, Wärmeplatten, Ventile,  
Formstücke, gusseiserne und schmiedeiserne Flanschen.

Zu beziehen durch die Installationsfirmen.