

Objektyp: **Advertising**

Zeitschrift: **Schweizerische Bauzeitung**

Band (Jahr): **59/60 (1912)**

Heft 25

PDF erstellt am: **08.08.2024**

Nutzungsbedingungen

Die ETH-Bibliothek ist Anbieterin der digitalisierten Zeitschriften. Sie besitzt keine Urheberrechte an den Inhalten der Zeitschriften. Die Rechte liegen in der Regel bei den Herausgebern. Die auf der Plattform e-periodica veröffentlichten Dokumente stehen für nicht-kommerzielle Zwecke in Lehre und Forschung sowie für die private Nutzung frei zur Verfügung. Einzelne Dateien oder Ausdrucke aus diesem Angebot können zusammen mit diesen Nutzungsbedingungen und den korrekten Herkunftsbezeichnungen weitergegeben werden. Das Veröffentlichen von Bildern in Print- und Online-Publikationen ist nur mit vorheriger Genehmigung der Rechteinhaber erlaubt. Die systematische Speicherung von Teilen des elektronischen Angebots auf anderen Servern bedarf ebenfalls des schriftlichen Einverständnisses der Rechteinhaber.

Haftungsausschluss

Alle Angaben erfolgen ohne Gewähr für Vollständigkeit oder Richtigkeit. Es wird keine Haftung übernommen für Schäden durch die Verwendung von Informationen aus diesem Online-Angebot oder durch das Fehlen von Informationen. Dies gilt auch für Inhalte Dritter, die über dieses Angebot zugänglich sind.

Schweizerische Bauzeitung

Abonnementspreis:

Schweiz 20 Fr. jährlich
Ausland 28 Fr. jährlich

Für Vereinsmitglieder:

Schweiz 16 Fr. jährlich
Ausland 18 Fr. jährlich

sofern beim Herausgeber
abonnirt wird

WOCHENSCHRIFT

FÜR BAU-, VERKEHRS- UND MASCHINENTECHNIK

GEGRÜNDET VON A. WALDNER, ING. HERAUSGEBER A. JEGHER, ING., ZÜRICH

Verlag des Herausgebers. — Kommissionsverlag: Rascher & Cie., Zürich und Leipzig

ORGAN

Insertionspreis:

4-gespalt. Petitzeile oder deren Raum . 30 Cts.
Haupttitelseite: 50 Cts.

Inserate ausschliesslich an Annoncen-Expedition Rudolf Mosse, Zürich und deren Filialen und Agenturen

DES SCHWEIZ. ING.- & ARCHITEKTEN-VEREINS & DER GESELLSCHAFT EHEM. STUDIERENDER DER EIDG. TECHN. HOCHSCHULE.

Schweizerische Granitwerke A.-G., Bellinzona

Zweibureau Zürich.

Höchste Leistungsfähigkeit. Reichste Mannigfaltigkeit l. d. feinst. Granitsorten f. Hoch- u. Tiefbauten zu jeglicher Art gewöhnliche, sowie feine Arbeiten. Günstige Preislagen u. Lieferungsbedingungen.

ELEKTRISCHE
HYDRAULISCHE
TRANSMISSIONS-

PERSONEN- & WAREN-

AUFZÜGE

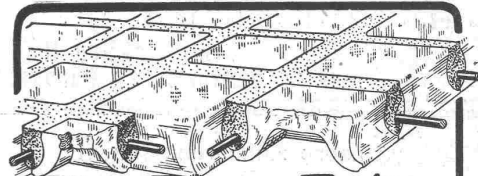
SCHINDLER & C^{IE}

.. LUZERN ..

GEGRÜNDET 1874.

STREBELWERK
HEIZKESSELFABRIK

ZÜRICH.



Glas-Eisen-Beton
(System Keppler)

Für Fußböden, Dächer, u. Wände.

Grosse Tragfähigkeit. Billig i. d. Herstellung.
Minimale Unterhaltungskosten. Leicht zu reinigen. Kein Anstrich nötig.

Vertreter **Robert Looser**, Zürich V
Kreuzplatz 1

Für technische Vorarbeiten und Projektstudien im Bahnbau empfiehlt sich **B. EMCH**, Ingen.-Bureau, Bern.

ARSAG LIFTS

Personen- & Warenaufzüge jeder Art.

Aufzüge- & Räderfabrik Seebach
SEEBACH-ZÜRICH.

Degersheim. Bauausschreibung.

Der Gemeinderat von Degersheim, im Auftrag des kant. Baudepartements, schreibt hiemit die

Korrektion des Kähbaches

zur freien Konkurrenz aus. Die hauptsächlichsten Arbeiten haben rund nachfolgende Ausmasse:

Grabarbeit	400 m ³
Rostholz	550 m ³
Bruchsteinmauerwerk	50 m ³
Betonmauerwerk	250 m ³
Erdauffüllung	1500 m ³

Pläne, Bauvorschriften und Vertragsbedingungen liegen beim hiesigen Gemeindamt zur Einsicht auf. Dasselbst können auch die Vorausmassverzeichnisse bezogen werden. Uebernahmsofferten sind verschlossen mit der Aufschrift „Krähbachkorrektur“ bis zum **23. Dezember 1912**, nachmittags 2 Uhr, dem Gemeindamt von Degersheim einzureichen. Die Oeffnung der Offerten erfolgt zur genannten Zeit auf dem hiesigen Gemeindehause.

Den Submittenten ist hiebei der Zutritt gestattet.

Degersheim, 12. Dezember 1912.

Die Gemeinderatskanzlei.

Schweizerische Bundesbahnen Kreis II.

Ausschreibung von Bauarbeiten.

Die Kreisdirektion II der Schweizerischen Bundesbahnen in Basel eröffnet Konkurrenz über die Lieferung und Montierung der **eisernen Vor- und Rampendächer** im Gesamtgewicht von etwa 94 Tonnen bei der neuen Transitpostanlage im Personenbahnhof Basel.

Pläne und Bedingungen sind im Bureau des Oberingenieurs, Leimenstrasse Nr. 2, Erdgeschoss in Basel, zur Einsicht aufgelegt, wo auch die Eingabeformulare bezogen werden können.

Auf Wunsch werden den Bewerbern die Pläne gegen Nachnahme von Fr. 10 zugestellt. Bei Einreichung eines Angebotes und unbeschädigter Rückgabe der Pläne wird dieser Betrag zurückerstattet.

Eingaben mit der Aufschrift „Eiserne Vor- und Rampendächer am Transitpostgebäude Basel“ sind bis 31. Dezember 1912 der unterzeichneten Kreisdirektion verschlossen einzureichen.

Die Angebote bleiben bis 31. Januar 1913 verbindlich.

Basel, den 13. Dezember 1912.

Kreisdirektion II
der Schweizerischen Bundesbahnen.

Unsere Aufklärungsschrift

Amerika — nichts anderes

muß jeder Industrielle gelesen haben:

Gratis und franko jedem Interessenten.

Zeitschrift **Deutscher Maschinenbau**
Würzburg 2.

J. Rukstuhl, Basel
erstellt auf Grundlage vieljähriger Erfahrung
Centralheizungen
aller Systeme
Warmwasser — Niederdruckdampf etc

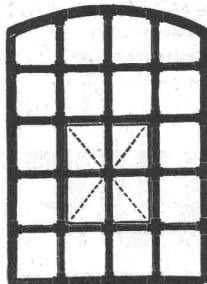
Sponagel & Co., Zürich

Baumaterialien

Spezialgeschäft für keramische
Boden- und Wandbeläge
Kunstglasurplatten ; Wandbrunnen
Mutz-Keramik.

Generalvertreter erstklassiger Fabriken.
Kunstgerechte Ausführung der Versetzarbeiten durch
eigene, geschulte Facharbeiter.

Kataloge und Preislisten zu Diensten.
Reichhaltige Muster-Ausstellung Sihlquai 139—143.



Schmiedeeiserne Fenster

Schweiz. Patent Nr. 39,336

äußerst preiswürdig, dabei große Stabilität,
gefälliges Aussehen und schnellste Lieferung.
Zuverlässiges Verkitten. Absolute
Sicherheit der Verbindungsstellen.

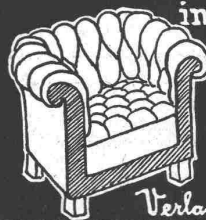
Prima Referenzen.

M. Koch, Zürich

Maschinenfabrik, Eisen- u. Brückenbau.

Klub-Sessel

in echt Leder u. ganz Rosshaar
von Frs. 150 an



Edmund Koch
Stadelhoferstr. 9
ZÜRICH

Verlangen Sie

Katalog

Ehrat & Brühlmann

Fabrik feuerfester Produkte in Lohn
(Kanton Schaffhausen)

Wir empfehlen zu gefälliger Abnahme in bester
Qualität für alle Arten Oefen und Feuerungsanlagen

feuerfeste Steine

feuerbeständig bis 1600°. Nebst den kuranten
werden alle Sorten Form- und Gewölbesteine nach
Zeichnung hergestellt. — Mässige Preisansätze.

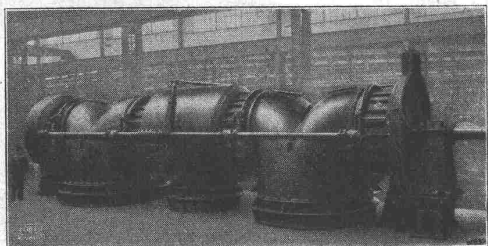
Dressluft.
Schlagbohr-
Hämmer
DEUTSCHE MASCHINENFABRIK,
AKT. GES., DUISBURG.
VERTRETER: ING. EMIL FREY BASEL, GREIFENGASSE



ESCHER WYSS & C^{IE}

Zürich
& Ravensburg

Gegründet
1805



Eis- u. Kühl-Maschinen

in allen Grössen und für sämtliche Kühlzwecke für
Eisfabriken, Schlachthäuser, Bierbrauereien,
Markthallen, Molkereien, Metzgereien,
Hotels, Schiffe usw. usw.

Wasser-Turbinen

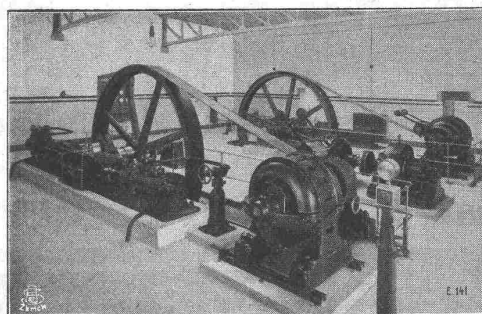
System „Francis“ und

Tangential-Freistrahlräder

Komplette Hochdruck-Rohrleitungen

Präzisions-Druck- und

Geschwindigkeits-Regulatoren.



Wenn Sie reell, prompt und gut bedient sein
wollen, lassen Sie Ihre

LICHTPAUSEN UND PLANDRUCKE

(TROCKENVERFAHREN) anfertigen bei:

RENE ORBANN

SIHLHOFSTR. 27, ZÜRICH, TELEPH. 1107.

woselbst Sie auch

HELIOGRAPHIE-U. PAUSPAPIERE, I^e QUALITÄT
sehr preiswert beziehen können.

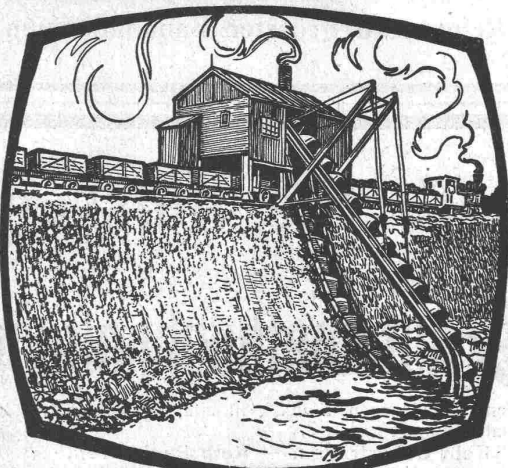


Zürcher Glühlampen -Fabrik

Zürich I.

Metallfaden-
Lampen

Zuverlässige
Qualität



3 Löffelbagger
2 Eimerkettenbagger

} zur Zeit in der Schweiz
im Betrieb.

Bagger

für elektrischen, Dampf- und Explosionsmotor-Betrieb.

Konstruktion Orenstein & Koppel

Eimerkettenbagger,

Löffelbagger,

Schwimmbagger.

Verkauf und Vermietung von Baggern,
sowie Rollbahnmaterialien jeder Art.

Schweizerische Aktiengesellschaft

Orenstein & Koppel

Zürich I.

Schweizerische Bundesbahnen

Kreis II

Konkurrenz-Eröffnung.

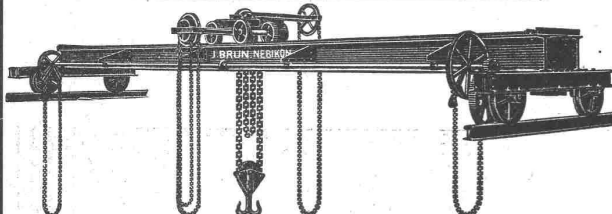
Die Kreisdirektion II der Schweizerischen Bundesbahnen in Basel eröffnet Konkurrenz über die Lieferung und Aufstellung von **3 Brückenwagen ohne Geleiseunterbrechung** für die Bahnhöfe **Lyss, Pruntrut und Zofingen.**

Die Uebernahmebedingungen können vom Bureau des Oberingenieurs, Leimenstrasse 2, Basel, bezogen werden.

Angebote mit der Aufschrift „Lieferung von Brückenwagen“ sind bis zum **10. Januar 1913** verschlossen der unterzeichneten Direktion einzureichen.

Die Angebote bleiben bis **15. Februar 1913** verbindlich. **Basel**, den 18. Dezember 1912.

Kreisdirektion II
der Schweizerischen Bundesbahnen.



J. Brun & Cie., Nebikon
liefern
Laufkrane jeder Art.

Schoch & Bodmer
Zürich V



Cheminées

Spezialhaus sämtlicher wasserdichter Bekleidungsartikel,

als:



Regenmäntel
Taucheranzüge
Wasserhosen
Wasserstiefel
sämtl. Dichtungsmaterial f. techn. Zwecke.

Grubenjacken
Pferdedecken u.
Wagendecken a.
Kautschuk

Preislisten und Voranschläge zu Diensten.

Gummiwarenfabrik

H. Specker's Wwe, Zürich

Kuttelgasse 19, mittlere Bahnhofstrasse.

LITOSILO

anerkannt bester fugenloser

Kunstholz-Bodenbelag.

Dauerhaft wie Eichenholz.

Prospekte, Muster, Zeugnissammlung gratis.

Ch. H. Pfister & Co., Basel 7,

Bautechnische Produkte und Unternehmungen.



HELVETIA

**SCHWEIZ. UNFALL- u. HAFTPFLICHT-
VERSICHERUNGSANSTALT IN ZÜRICH**

Gegründet auf Gegenseitigkeit
Aller Gewinn den Versicherten

**Einzel-, Reise-, Landwirte-,
Dienstboten und Haftpflicht-,
Versicherungen.**

Zum Abschluss von Verträgen empfiehlt sich:
≡ Die Direction & ihre Agenturen. ≡

PETER & KILLIAS

vorm. LOUISONI & HOFMANN

Ingenieur- u. Vermessungsbureau

Schlieren

empfehlen sich bestens für alle einschlägigen
Arbeiten.

Sicherheits-Sprengkapseln Sicherheits-Zündschnüre ::

in Ia. garantierten Qualitäten liefert

A. Genner-Menzi

Richterswil (Zürich)

als Vertreter ganz erster Werke.

≡ Referenzen grösster Bahnbaufirmen.



Sie müssen

sich die

Automatbuchhaltung

anschaffen. — Genauen Einblick in alle Details und trotzdem Gruppenabrechnung.

Kein Uebertragen. — Kein Punktieren.

Unbeschränkte Kontizahl.

Verlangen Sie gratis Auskunft.

Schweiz. Organisationsbureau Zürich:
Bahnhofstr. 72, Entresol. **J. Diemand.**

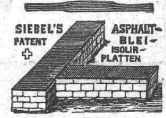
Asphalt-, Beton- & Holzpflesterungs-Arbeiten

aller Art

Koch & Cie., vormals E. Baumberger & Koch, Basel



Holzzement- und Dachpapp-Dächer, Asphalt-Kegelbahnen, Asphalt-Parkett, Plättchen-Beläge



Siebel's Asphalt-Blei-Isolierungen gegen Feuchtigkeit :: Isolierungen gegen Wärme und Kälte mit imprägnierten Korkplatten. — Mehrjährige Garantie für alle Arbeiten.

Menck & Hambrock

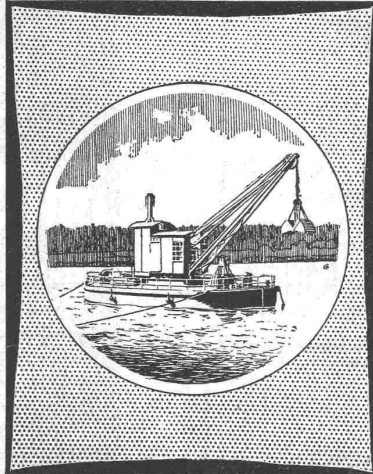
G. m. b. H.

Altona-Hamburg

Spezialgeräte für Bauunternehmer.

Unsere Spezialmaschinen sind infolge ihrer technischen Durchbildung heute zu den vollkommensten Maschinen ihrer Art zu zählen. Alle Einzelheiten, auf denen die Ueberlegenheit unserer Konstruktionen beruht, sind durch Patente in weitgehendem Masse geschützt.

Ueber 400 Löffelbagger geliefert!



Fritz Marti, Bern

Act.-Ges.

Vertreter für die Schweiz.

Löffelbagger, Patent-Einkettengreifer, Vierseil-Greifbagger, Dampf-Drehkrane, Duplex-Krane, Rammen aller Art und alle sonstigen Maschinen für Pfahlgründungen, als Spülpumpen, Pfahlauszieher, Grundsägen, Windmaschinen, vor allem fahrbare Dampfwinden und Baulokomobilen, Zentrifugalpumpen, stehende Querrohrkessel.

Alle gangbaren Maschinen auch zur **Miete!**

In der Schweiz arbeiten gegenwärtig Menck'sche Universal-Heissdampf-Löffelbagger: Vor dem Nordportal des neuen Hauenstein-Tunnels und in Vernier-Meyrin bei Genf.

Franz Höen, Opt.-mech. Werkstätte, Bülach

Genaue, saubere Ausführung

Nivellierinstrumente

für Bauzwecke etc. Fr. 115.—, 125.—, 175.— bis 400.—.

Prima Optik

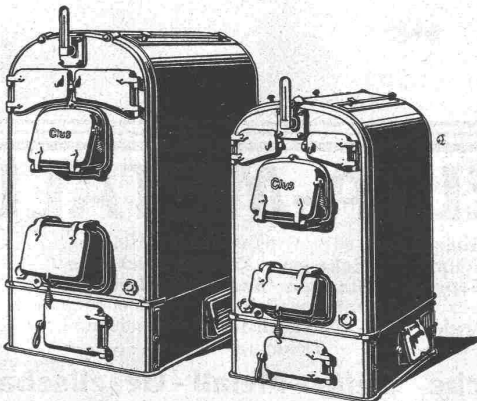
Illustr. Preisliste gratis

GESELLSCHAFT DER LUDW. VON ROLL'SCHEN EISENWERKE

FILIALE: EISENWERK CLUS KT. SOLOTHURN

CLUSER HEIZKESSEL

für Warmwasser- und Niederdruck-Dampfheizung, sowie für gewerbliche Anlagen. ..



Bewährtes System.

Bequeme Reinigung

während dem Betriebe.

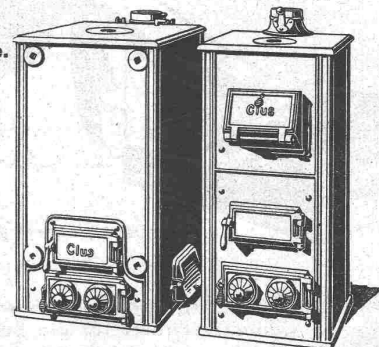
Ueber 4700 Cluserkessel im Betriebe.

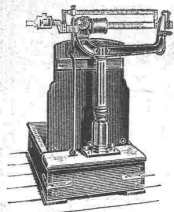
.. Radiatoren ..

50 verschied. Modelle.

Rippenröhren und Rippenheizkörper, Wärmeplatten, Ventile, Formstücke, Flanschen in Guss- und Schmiedeisen.

Zu beziehen durch die Installationsfirmen.





Dezimal- u. Laufgewichts- Waagen

in präziser Ausführung
empfiehlt

**Albert Wäckerlin, Waagenfabrik,
Schaffhausen.**

Aeltester,
bester Rauch-
gasprüfer

ADOS

Für
rationelle
Kohlenausnutzung
in jedem Kessel-
nause unentbehrlich

ADOS, G. m. b. H., Aachen

Vertreter: Merian & Lüthy, Basel.



**EUGW.
BRODBECK
INGENIEUR
ZÜRICH.
RAMISTRASSE
DENZLERHAUSER
ELEKTRISCHE
LICHT- u. KRAFT-
ANLAGEN**

FACHMÄNNISCHE
ELEKTRISCHE
ANLAGEN
JEDER
ART

LEUCHTERLAGER
MOTORENLAGER

BESUCHE
ANSCHLÄGE
∴ KOSTENLOS ∴

Dittlopf
Loch-Oberrührer



**J. Eberspächer Metallwaren-Fabrik,
Esslingen a. N.**

Vertriebsstellen in allen Hauptorten von Rheingebirge, allföndig mit gutfließen.
Generalvertreter für die Schweiz:

Martin Keller, Neu-Seidenhof, Zürich.

Ingenieur Adolf Salis, Zürich I,
Caspar Escher-Haus (Neumühlequai) Zimmer Nr. 27-28
empfiehlt sich für die
Ausarbeitung von Projekten aller Zweige des Tiefbaues,
Eisenbahn- und Strassenbauten,
Kanalisationen, Wasserversorgungen, Wasserkraftanlagen,
Bebauungsplänen, Uebernahme von Bauleitungen.

TELEPHON N° 4935

CALOR & FRIGOR

RUD. LINDER, BASEL
ERZIELT

GROSSE ERSPARNISSE

DURCH
BERATUNG } BEI
BEGUTACHTUNG } ZU PROJECTIERENDEN } HEIZUNGSANLAGEN
ÜBERWACHUNG } DEVISIERTEN } LÜFTUNGSANLAGEN
ABNAHME } MONTAGE BEGRIFFENEN } WARMWASSER-
KONTROLLE } FERTIGEN ODER } VERSORGUNGEN
BETRIEB } UNBEFRIEDIGENDEN } THERMISCHEN ANLAGEN
KÜHLANLAGEN.

GERICHTLICHE EXPERTISEN.
BEI VÖLLIGER OBJECTIVITÄT & UNPARTEILICHKEIT.

○ **BETRIEBSCONTROLLE** ○
IM JÄHRLICHEN ABONNEMENT.
○ PAT. AUTOM. TEMPERATURREGLER ○

Schäffer & Budenberg, G.m.b.H.

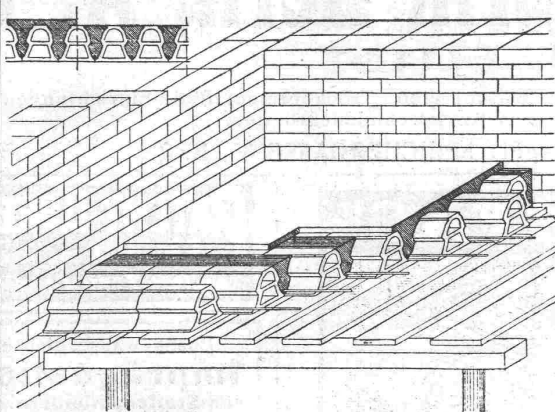
∴ Maschinen- und Dampfkessel-Armaturen-Fabrik ∴

Filiale Seebach bei Zürich, Post- und Bahnstation
Oerlikon.

DELTA-METALL

Gußstücke jeder Größe nach Modellen.
Schmiedestücke jeder Art nach Zeichnung.
Gepresste Stangen und Profil-Leisten,
Gesenk-Schmiedestücke in verschiedenen
Legierungen von höchster Festigkeit und
Dehnung.

Deutsche Delta-Metall-Gesellschaft
Alexander Dick & Co., Düsseldorf - Grafenberg.



⊕ PATENT No. 55494.
D. R. P. 240007 UND AUSLAND-PATENTE.

BAUER & ALBRECHT

TECHNISCHES BUREAU
UNTERNEHMUNG FÜR BETON- UND
EISENBETON-BAU

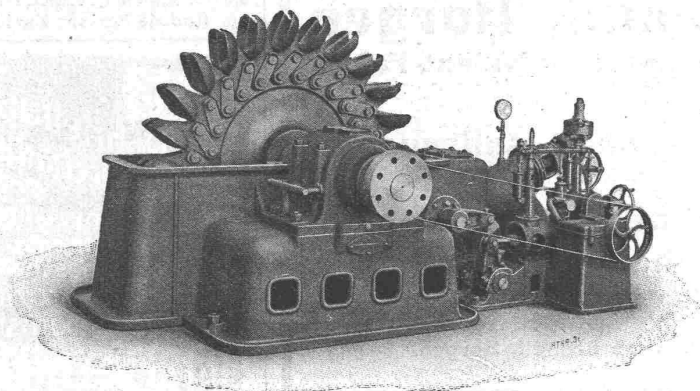
ZÜRICH **STUTT GART**
STAMPFENBACHSTR. 19 ALEXANDERSTRASSE 160
TELEPHON 10667 TELEPHON 7510

SPEZIALITÄT:

HOHLKÖRPERDECKEN
PATENT WÖRNER

LIZENZEN FÜR KLEINERE BEZIRKE ZU VERGEBEN.

S. A. des Ateliers PICCARD, PICTET & C^{IE}, GENÈVE



Turbine Pelton de 6300 HP. avec régulateur à double action.
730 mètres de chute, 500 tours par minute.

TURBINES

Hydrauliques

pour toutes chutes et tous débits

RÉGULATEURS

à pression d'huile

RÉGULATEURS à DOUBLE ACTION

pour turbines Pelton

évitant complètement les sur-
pressions dans les conduites.

Gesellschaft der L. v. Roll'schen Eisenwerke, Gerlafingen.

Werk: **GIESSEREI BERN** in Bern.

Konstruktionswerkstätten.

„Grand Prix“ an der Internationalen Ausstellung Mailand 1906 —
„Grand Prix“ an der Internationalen Ausstellung der Anwendungen
der Elektrizität in Marseille 1908. — „Hors Concours“ an der
Internationalen Ausstellung Turin 1911 für Seilbahnen und
Zahnstangenoberbau.



Cl. 89 Giesserei Bern

Spezialfabrik für
Schleusenanlagen

für Wehre und Kanäle in jeder Grösse
und nach verschiedenen Systemen.

Gleit- und Rollschützen.

Andere Spezialitäten der Firma:

**Hebezeuge, Eisenbahnmaterial, Seilbahnen
und Zahnradbahn-Oberbau.**

Nähere Angaben und Projekte, sowie Referenzen zu Diensten.

Centralheizungs-Fabrik Bern, A.-G.

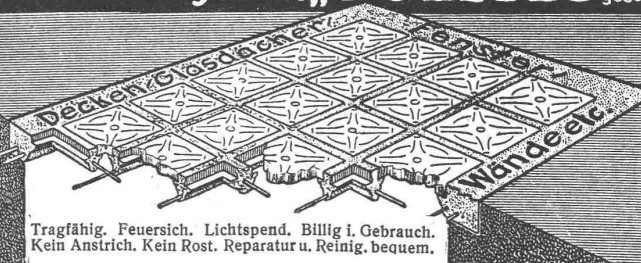
vormals J. Ruef

empfeilt sich zur Erstellung von Zentralheizungen aller Systeme; Wäschereien, Tröckneren, Bade-Einrichtungen und Desinfektions-Apparate, Glesserei, Kupfer- und Kesselschmiedearbeiten.

Fabrik: STATION OSTERMUNDIGEN. — Depot: SPEICHERGASSE 35, BERN.

Glas-Eisenbeton System „SOLFAC“^{Ges. gesch.}

ca
7500
qm
in 3/4 Jahr verkauft,
mühen eine
Glänzende Kritik
der
Baukreise



Tragfähig. Feuersich. Lichtspend. Billig i. Gebrauch.
Kein Anstrich. Kein Rost. Reparatur u. Reinig. bequem.

Allgemeine **STERN-PRISMEN-Gesellschaft**
Berlin W.15

Generalvertreter für die Schweiz: **Baldwin Weisser's Söhne & Cie., Zürich & Basel.**

PATENT-BUREAU
E. BLUM & C^e DIPL. INGENIEURE
GEGRÜNDET 1878 - ZÜRICH - BAHNHOFSTR. 74

Porös-wasserdichte
Imprägnation
von Stoffen, Kleidern etc.
besorgt nach langj. Erfahrung die
Imprägnieranstalt (Zander)
Baden (Aargau).
Prospekte verlangen.

Zu kaufen gesucht
ein kleiner gebrauchter
Kassenschrank.

Offerten unter Chiffre Z.C.5178
an die Annoncen-Expedition
Rudolf Mosse, Zürich.



Heinrich Brändli, Horgen

Asphalt-, Dachpappen- und Holzzement-Fabrik

empfeilt sich zur Uebernahme von

Asphalt-Arbeiten • Asphalt-Isolierungen

zweckentsprechend für Hoch- und Tiefbauten.

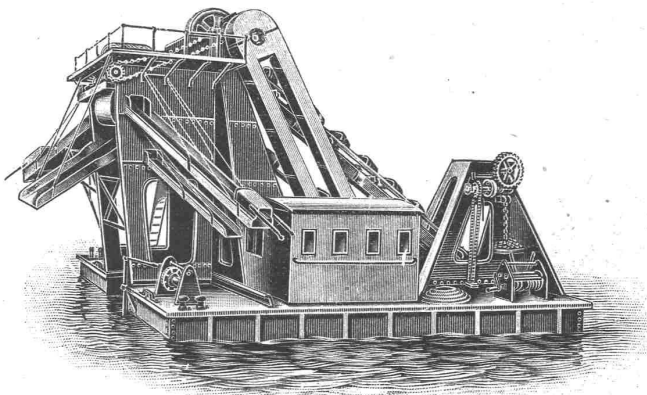
**Asphalt-Kegelbahnen, säurefeste
Asphaltbeläge**

in nur bewährter fachgerechter Ausführung.

Telegramme, Telephon: **Heinrich Brändli, Horgen.**

**Rohrleitungen
u. Blecharbeiten**
aller Art
Spezialität:
Genielete und
geschweisste
Blechrohre
Blechschorne
Hch. Bertrams
Basel

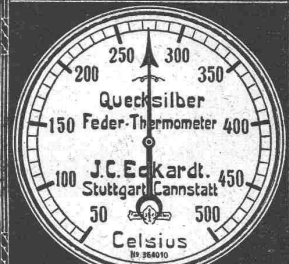
H. VOGT-GUT A.-G., ARBON.



Baggermaschinen. Eiserne Lastschiffe.

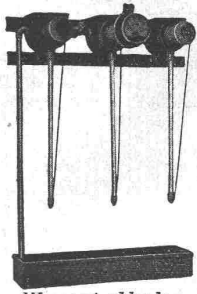
Hochbau Mod.
Tiefbau Neubau
Technikum Konstanz
Prospekt frei Bodensee
Maschinenbau, Elektrotechnik.

Thermometer



mit und ohne
Registriervorrichtung

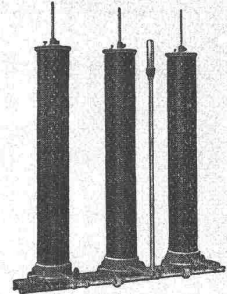
Vertreter für die Schweiz:
Carl Weller & Cie., Zürich V. Kasinostrasse 3.



Wasserstrahlerder

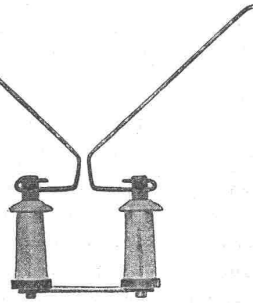
Carl Maier, Schaffhausen

Fabrik elektrischer Apparate



Wasserwiderstand

*Motorschaltkasten
Oelschalter*



*Freileitungsschalter
Blitzschutzapparate*

Leitungsstangen

gemäss eidgen. Vorschriften mit Kupfervitriol imprägniert liefert die
Imprägnier-Anstalt Emmenthal
E. Lüthi, Burgdorf.

Stat. Berechnungen

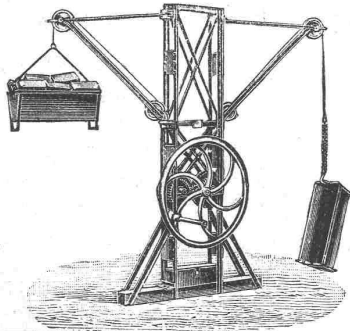
jeder Art (stat. unbest. Systeme) Projekte, Bauleitung, Expertisen.

Spezialität: Eisenbeton im Hoch- und Tiefbau.
H. Binder-Friedrich, Ingenieur, Basel.

Hebezeuge für das Baufach.

Flaschenzüge, Spezialität: Schraubenflaschenzüge „Securapid“
Laufkatzen,
Winden,
Krane etc. etc.

Spezialität:
Baufzüge.



J. Ruegger & Co

Maschinenfabrik
Basel, Hochstrasse Nr. 34.

Thonwerk Biebrich A.-G.

Chamottefabrik
Biebrich am Rhein.

Hochfeuerfeste u. säurebeständige Produkte.

Normal- und Façonsteine aller Art, Chamottemörtel, Retorten, Muffeln etc. Bau kompletter Ofenanlagen.
Beste Referenzen und Zeugnisse aus der Schweiz.



Fabrikzeichen

A.-G. Kesselschmiede Richterswil Stauwehr-Anlagen



Stauwehranlage Altstetten (4 Öffnungen à 15 Meter)

Uebrige Spezialitäten:

- Brücken- und Eisenkonstruktionen,
- Baukranen,
- Dampfkessel,
- Mechan. Rostbeschicker,
- Turbinenrohrleitungen,
- Apparate für diverse Industrien,
- Holzämpfe-Anlagen,
- Reservoirs.

Feinste Referenzen.

Sämtliche Blecharbeiten bis zu den grössten Abmessungen.

Theodor Fischer, Wohnhausbauten

mit einer Einleitung von **Dr. G. Keyssner, Stuttgart**

12 Seiten Text und 132 Seiten Abbild. fotogr. Aufnahmen der Fassaden, von Rissen, Schnitten und geometrischen Zeichnungen
Preis elegant gebunden 10 Mark

Theodor Fischers Wohnhausbauten verdienen nicht weniger Beachtung als seine öffentlichen Gebäude, die seinen Namen berühmt gemacht haben. Von besonderer Wichtigkeit sind neben den Einzelhäusern die Miet- und Kleinwohnungshäuser, die auch die städtebauliche Tätigkeit Fischers zeigen. Die Publikation bietet eine Fülle von Anregungen für jeden Baukünstler.

**Lieferung durch alle Buchhandlungen oder direkt gegen
Voreinsendung des Betrages oder gegen Nachnahme.**

E. H. Friedrich Reisner, Leipzig, Salomonstrasse 10L.

Original - Stigler - Aufzüge

Elektrische, Hydraulische, Transmissions-Anlagen für Personen- und Warenbeförderung. **Monatlicher Umsatz 150 bis 200 Aufzüge. Ueber 12000 Anlagen im Betrieb.** Offerten und Prospekte durch

Ingenieur Alf. Honegger, Freigutstrasse Nr. 12, Zürich II.

Oehler & Co.
Aarau
Eisen- und Stahlwerke

empfehlen als Spezialität:

Transportanlagen
jeder Art

für Stück- und Massengüter, wie Aufzüge, Elevatoren, Transportschnecken, Förderrinnen, Hängebahnen, Band- und Schaukel-Transporteure, Verladeeinrichtungen, Kohlenbeschickungsanlagen etc. etc.



Adolf Bleichert & Co.

Leipzig 38. Transportanlagen aller Art.

Kabelkrane f. Brücken- u. Talsperrenbauten, Ausschachtungsarbeiten usw.

Drahtseilbahnen und Elektrohängebahnen

Gen.-Vertr. für die Schweiz: Rob. Aebi & Co., Zürich I.