

Objektyp: **Advertising**

Zeitschrift: **Schweizerische Bauzeitung**

Band (Jahr): **59/60 (1912)**

Heft 7

PDF erstellt am: **29.06.2024**

### **Nutzungsbedingungen**

Die ETH-Bibliothek ist Anbieterin der digitalisierten Zeitschriften. Sie besitzt keine Urheberrechte an den Inhalten der Zeitschriften. Die Rechte liegen in der Regel bei den Herausgebern. Die auf der Plattform e-periodica veröffentlichten Dokumente stehen für nicht-kommerzielle Zwecke in Lehre und Forschung sowie für die private Nutzung frei zur Verfügung. Einzelne Dateien oder Ausdrucke aus diesem Angebot können zusammen mit diesen Nutzungsbedingungen und den korrekten Herkunftsbezeichnungen weitergegeben werden. Das Veröffentlichen von Bildern in Print- und Online-Publikationen ist nur mit vorheriger Genehmigung der Rechteinhaber erlaubt. Die systematische Speicherung von Teilen des elektronischen Angebots auf anderen Servern bedarf ebenfalls des schriftlichen Einverständnisses der Rechteinhaber.

### **Haftungsausschluss**

Alle Angaben erfolgen ohne Gewähr für Vollständigkeit oder Richtigkeit. Es wird keine Haftung übernommen für Schäden durch die Verwendung von Informationen aus diesem Online-Angebot oder durch das Fehlen von Informationen. Dies gilt auch für Inhalte Dritter, die über dieses Angebot zugänglich sind.

Ein Dienst der *ETH-Bibliothek*  
ETH Zürich, Rämistrasse 101, 8092 Zürich, Schweiz, [www.library.ethz.ch](http://www.library.ethz.ch)

<http://www.e-periodica.ch>

# Schweizerische Bauzeitung

**Abonnementspreis:**

Schweiz 20 Fr. jährlich  
Ausland 28 Fr. jährlich

**Für Vereinsmitglieder:**

Schweiz 16 Fr. jährlich  
Ausland 18 Fr. jährlich  
sofern beim Herausgeber  
abonnirt wird ::

**WOCHENSCHRIFT**

**FÜR BAU-, VERKEHRS- UND MASCHINENTECHNIK**

GEGRÜNDET VON A. WALDNER, ING. HERAUSGEBER A. JEGHER, ING., ZÜRICH  
Verlag des Herausgebers. — Kommissionsverlag: Rascher & Cie., Zürich und Leipzig

**ORGAN**

DES SCHWEIZ. ING.- & ARCHITEKTEN-VEREINS & DER GESELLSCHAFT EHEM. STUDIERENDER DER EIDG. TECHN. HOCHSCHULE

**Insertionspreis:**

4-gespalt. Pettizeile oder deren Raum . 30 Cts.  
Haupttitelsetze: 60 Cts.

Inserate ausschliesslich an Annoncen-Expedition Rudolf Mosse, Zürich und deren Filialen und Agenturen ::

**ARSAG LIFTS** Personen- & Warenaufzüge jeder Art.  
Aufzüge- & Räderfabrik Seebach  
**SEEBACH-ZÜRICH.**

ELEKTRISCHE  
HYDRAULISCHE  
TRANSMISSIONS-  
**AUFZÜGE** PERSONEN- & WAREN-  
**SCHINDLER & C<sup>IE</sup>**  
.: LUZERN .:  
GEGRÜNDET 1874.

Wenn Sie reell, prompt und gut bedient sein wollen, lassen Sie Ihre  
**LICHTPAUSEN UND PLANDRUCKE**  
(TROCKENVERFAHREN) anfertigen bei:  
**RENE ORBANN**  
SIHLHOFSTR. 27, ZÜRICH, TELEPH. 1107.  
woselbst Sie auch  
HELIOGRAPHIE-U. PAUSPAPIERE, I<sup>o</sup> QUALITÄT  
sehr preiswert beziehen können.



**Heinrich Brändli, Horgen**  
Asphalt-, Dachpappen- & Holzzementfabrik  
empfiehlt sich zur Uebernahme von  
**Asphalt-Arbeiten, Asphalt-Isolierungen**  
zweckentsprechend für Hoch- und Tiefbauten  
**Asphalt - Kegelbahnen, säurefeste Asphaltbeläge**  
in nur bewährter fachgerechter Ausführung.  
Telegramme, Telephon: Heinrich Brändli, Horgen.

**Hebezeuge aller Art**



**Deutsche Maschinenfabrik**  
Duisburg. A.G.

**Dampfkranne sofort ab Lager.**

Vertreter: Ingenieur Emil Frey, Basel, Greifengasse 28.



**Joseph Vögele**  
**Mannheim.**

**WEICHEN KREUZUNGEN**  
**DREHSCHLEIBEN SCHIEBEBÜHNEN**  
**SICHERUNGSANLAGEN SPILS etc.**

Grosse Ersparnisse erzielbar durch Rangieren mit Winden. — Offerten kostenlos.

## Schweizerische Bundesbahnen

### Kreis IV.

### Bau-Ausschreibung.

Die Kreisdirektion IV der Schweizerischen Bundesbahnen in St. Gallen eröffnet gemeinschaftlich mit der Baudirektion des Kantons Zürich Konkurrenz über die Ausführung der **Unterbauarbeiten** für das **II. Geleise Aadorf-Räterschen** (Los 3 Km. 123,749 bis Km. 131,604) und über die **Arbeiten** für die **Korrektion der Eulach von Elgg bis Unter-Schottikon** (Los A, B und C).

In der Hauptsache sind auszuführen resp. zu liefern:

	Für Los 3 der II. Spur	Für Los A, B & C der Eulachkorrek.
Humusierungen	58 000 m <sup>2</sup>	65 000 m <sup>2</sup>
Erdarbeiten	50 000 m <sup>3</sup>	60 000 m <sup>3</sup>
Beton und Mauerwerk	1 800 m <sup>3</sup>	800 m <sup>3</sup>
Asphaltierung von Objekten	450 m <sup>2</sup>	—
Zementröhren	750 m	100 m
Uferversicherungen aus Holz	—	9 000 m
Uferversicherungen aus Stein oder Beton	300 m <sup>3</sup>	2 000 m <sup>3</sup>
Abladen von Bahnschotter	23 000 t	—
Chaussierungsarbeiten	8 000 m <sup>3</sup>	100 m <sup>3</sup>

Pläne und Bedingungen sind im Bureau der Bauleitung, Restaurant **Mantel in Elgg**, zur Einsicht aufgelegt, wo auch die Eingabeformulare bezogen werden können.

Die Arbeiten von Los 3, A & C werden nur gemeinschaftlich vergeben. Angebote mit der Aufschrift «Eingabe betreffend II. Geleise Aadorf Räterschen mit Eulachkorrektur» sind bis **3. März 1912** der unterzeichneten Kreisdirektion verschlossen einzureichen.

Die Angebote bleiben bis **Ende April 1912** verbindlich.

St. Gallen, den 2. Februar 1912.

Die Kreisdirektion IV.

## Schweizerische Bundesbahnen

### Kreis II.

### Konkurrenzeröffnung.

Die Kreisdirektion II der Schweizerischen Bundesbahnen eröffnet Konkurrenz über:

1. Lieferung und Aufstellung des Eisenwerks einer Drehscheibe von 20 m Durchmesser und 135 Tonnen Tragkraft mit elektrischem Antrieb für den Bahnhof Basel.
2. Lieferung und Montierung des elektrischen Antriebes an einer bestehenden 20 m Drehscheibe, ebenfalls in Basel.

Die Uebernahmsbedingungen können vom Bureau des Oberingenieurs in Basel, Leimenstrasse 2, bezogen werden.

Angebote mit der Aufschrift «Lokomotivdrehscheibe Basel» sind bis **26. Februar 1912** der unterzeichneten Direktion verschlossen einzusenden mit Angabe der kürzesten Lieferfrist.

Die Angebote bleiben bis **31. März 1912** verbindlich.

Basel, den 7. Februar 1912.

Kreisdirektion II  
der Schweizerischen Bundesbahnen.

### Ausschreibung von Akkordarbeiten.

Der Gemeinderat Ennenda namens der Kaltbachkorporation hat die Arbeiten für die **Verbauung des Kalt- und Geissbaches bei Ennenda** in Akkord zu vergeben.

Vorausmasse: **Erd- und Grabarbeiten** ca. 3450 m<sup>3</sup>  
**Maurerarbeiten** ca. 1270 m<sup>3</sup>

Die Pläne, allgemeinen und speziellen Bedingungen, sowie der Bau-Vertrag liegen auf der Gemeindekanzlei in Ennenda, sowie auf dem Bureau des Kantonsingenieurs in Glarus zur Einsicht auf. Dasselbst können auch die Offertenformulare bezogen werden.

Schriftliche, verschlossene Eingaben, mit der Aufschrift „Kalt- und Geissbach-Verbauung“ sind bis zum **24. Februar 1912** an den Präsidenten der gemeinderätlichen Baukommission, Herrn Hauptmann **R. Freuler-Blumer in Ennenda**, zu richten.

Ennenda, den 12. Februar 1912.

Der Gemeinderat.

## Sponagel & Co., Zürich

### Baumaterialien

Spezialgeschäft für keramische  
**Boden- und Wandbeläge**  
**Kunstglasurplatten : Wandbrunnen**  
**Mutz-Keramik.**

Generalvertreter erstklassiger Fabriken.  
Kunstgerechte Ausführung der Versetzarbeiten durch eigene, geschulte Facharbeiter.

Kataloge und Preislisten zu Diensten.  
Reichhaltige Muster-Ausstellung Sihlquai 139—143.

*Sämtliche Baumaschinen in ganzer solider Ausführung liefern H. von Arx u. Co. Zürich. Ing. Bureau für complete baumaschinelle Anlagen. Prima Referenzen. Grosse Lager.*

Verlangen-Sie Prospekte und Muster über unsere

## LINOLEUM-UNTERLAGEN

Litosilo-Kunstholz-Estrich

Bims-Estrich mit Planolin-Abglättung

Kork-Estrich

## PLANOLIN - AUSEBNUNGEN

sofort trocknend

Wir übernehmen die Ausführung mit jeder Garantie und liefern das Planolin mit Gebrauchsanleitung zur Selbst Herstellung.

**Ch. H. Pfister & Co., Basel 7.**



## J. Rukstuhl, Basel

erstellt auf Grundlage vieljähriger Erfahrung

## Centralheizungen

aller Systeme

Warmwasser — Niederdruckdampf etc

⊕ Patent Nr. 42362

# EXPANSIT

⊕ Patent Nr. 43515

## Epochemachende Verbesserung des Korksteins

### Unerreichtes Isolier-Baumaterial gegen Kälte-Verluste

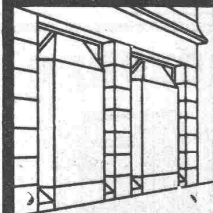
für Kühlräume, Gefrier- und Eiskühlanlagen, Eiskeller, sowie

∴ zur Isolierung gegen Wärmeverluste in Hochbauten ∴

**EXPANSIT** ist auf chemisch-physikalischem Wege **veredelter Kork**.**EXPANSIT** schliesst durch die Art seiner Erzeugung Fäulniskeime aus.**Amtlich** ermittelte und **garantierte** Wärmeleitzahl  $K: \frac{W E}{St m ^\circ C} = 0,038$  bei 0°C.Unser imprägnierter Expansit-Korkstein ist **unübertrefflich**, sowohl im Effekt als auch im Gewicht, selbst das beste Konkurrenzfabrikat gibt immer noch ca. 20% **mehr** Kälte- beziehungsweise Wärmeverluste.

## Wanner & Co., A.-G., Horgen

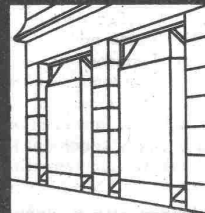
Generalvertreter der Korksteinfabrik Grünzweig &amp; Hartmann, G. m. b. H., Ludwigshafen a. Rh.



### GEILINGER & CO

### WINTERTHUR

EISENKONSTRUKTIONEN  
BAU- U. KUNSTSCHLOSSEREI

3 Löffelbagger } z. Zeit in der Schweiz  
2 Eimerkettenbagger } im Betrieb.

## Bagger

für elektrischen, Dampf- und Explosionsmotor-Betrieb.  
Konstruktion Orenstein & Koppel**Eimerkettenbagger,**  
**Löffelbagger,**  
**Schwimmbagger.**Verkauf und Vermietung von Baggern,  
sowie Rollbahnmaterialien jeder Art.

Schweizerische Aktiengesellschaft

## Orenstein & Koppel

Zürich I.

Schulgemeinde der Stadt St. Gallen.

## Neubau Gewerbe-Schulhaus St. Mangen.

### Bauausschreibung.

Es werden hiemit zur freien Konkurrenz ausgeschrieben:

1. die Schreinerarbeiten,
2. die Installation der elektrischen Beleuchtung,
3. die Installation eines elektrischen Aufzuges,
4. die elektrische Uhranlage und Signaleinrichtung,
5. die Sonnerieanlage.

Pläne, Vorausmasse und Bedingungen können von **Dienstag den 13. Februar 1912** an auf dem Baubureau des Gewerbeschulhauses, Kirchgasse 16, St. Gallen, täglich von 9—12 Uhr vormittags eingesehen werden.

An genanntem Ort können auch die Eingabeformulare gegen eine Gebühr von Fr. 2.— bis 5.— bezogen werden. Der einbezahlte Betrag wird nach Einreichung der Offerten wieder rückvergütet.

Offerten sind geschlossen mit der Aufschrift «Eingabe Gewerbe-Schulhaus» bis **Montag den 26. Februar 1912** an den Präsidenten des Schulrates, Herrn Dr. C. Reichenbach, St. Gallen, einzureichen.

Wii, den 8. Februar 1912.

P. Truniger, Architekt.

## Schweizerische Bundesbahnen Kreis II.

### Ausschreibung.

Die Kreisdirektion II der Schweizerischen Bundesbahnen in Basel eröffnet Konkurrenz über die Ausführung folgender Unterbauarbeiten für die **Erstellung einer neuen Transitpostanlage im Personenbahnhofe Basel.**

1. Erdarbeiten rund 80 000 m<sup>3</sup>
2. Stütz-, Futter- und Rampenmauern > 2 750 m<sup>3</sup>
3. **Brücken:**
  - a) Unterführung von 9 m 77 lichter Weite und
  - b) Durchfahrt 4 m lichter Weite unter der Margarethenstrasse
  - c) Verlängerung von 2 Dolen etc.
4. Beschotterung 4 800 m<sup>3</sup>
5. Chausserie 170 m<sup>3</sup>

Die Pläne und Uebernahmsbedingungen sind im Bureau des Oberingenieurs, Leimenstrasse 2 in Basel, und beim Bahningenieur IV, Dienstgebäude im Personenbahnhof Basel, zur Einsicht aufgelegt, wo auch die Eingabeformulare bezogen werden können.

Angebote mit der Ueberschrift „**Neue Transitpostanlage an der St. Margarethenstrasse**“ sind bis spätestens **3. März 1912** der unterzeichneten Direktion verschlossen einzusenden.

Die Angebote bleiben bis **31. März 1912** verbindlich.

Basel, den 9. Februar 1912.

Kreisdirektion II  
der Schweizerischen Bundesbahnen.

## Muota-Korrektion.

### Konkurrenz - Eröffnung.

Ueber die Erstellung einer **Eisenbeton-Brücke** in **Ibach** von 37 m lichter Spannweite und 7,8 m lichter Breite wird Konkurrenz eröffnet.

Die nötigen Planunterlagen, Bauvorschriften und Bauprogramme können auf dem Bureau des Unterzeichneten bezogen werden.

Verbindliche Offerten sind bis zum **31. März 1912** unter der Aufschrift „Brücke Ibach“ einzureichen.

Schwyz, den 13. Februar 1912.

Der Kantonsingenieur: **Gubelmann.**

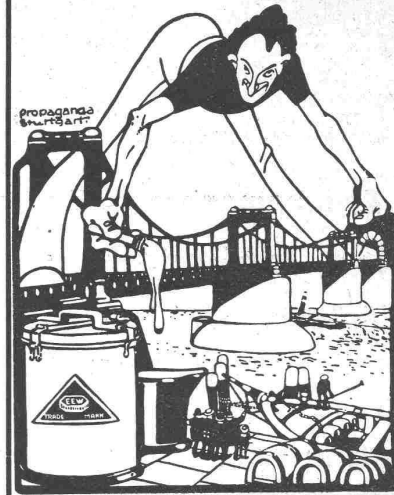
## Lichtpausanstalt **Baden**

Bruggerstrasse Nr. 19

elektrisch eingerichtet, liefert Lichtpausen jeder Art und Grösse in kürzester Frist. Sorgfältige Ausführung bei billigster Berechnung. Bei grössern Bezügen entsprechenden Rabatt. Es empfiehlt sich bestens

L. Huber-Meyer.

Elsäss. Emulsionswerke G.m.b.H., Straßburg i. E.



**ASPHALT-EMULSIONEN**  
f. wasserdichten Mörtel gegen  
Grundwasser u. feuchte Wände

**POROLITH**

Säure- u. alkalifeste Anstriche

**EWEOL**flammsichere und wasser-  
beständige**FARBEN**Dichtungsmaterialien für  
Brücken, Tunnel etc. etc.**ISOLIERSTOFF, M'**Ia **REFERENZEN.**  
Prospekte und Muster  
zur Verfügung.

Generalvertreter:

**F. Kahl, Ingen.,**

Culmannstr. 53,

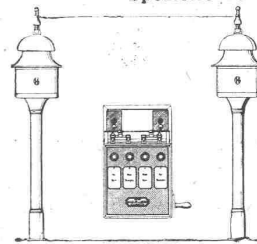
Zürich.

## Hasler A.-G., Bern

vorm. Telegraphen-Werkstätte von G. Hasler  
gegründet in 1852

### Telephon- u. Telegraphenapparate

Spezielle Telephone für Starkstromanlagen

**Elektrische Block-**

und

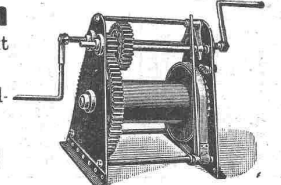
**Signal-Apparate**

für

**Eisenbahnen.**

## Spezial-Hebezeuge

für das Baufach

enthält unser Prospekt  
Nr. 32 d.Verlangen Sie unverbind-  
liche Zusendung von**Düsseldorf 32****Heinrich de Fries, G. m. b. H.****KEIN NEUBAU**

ohne Wand- und Deckenverkleidungen

Tür- und Täferfüllungen aus

**Querverleimten Holzplatten**

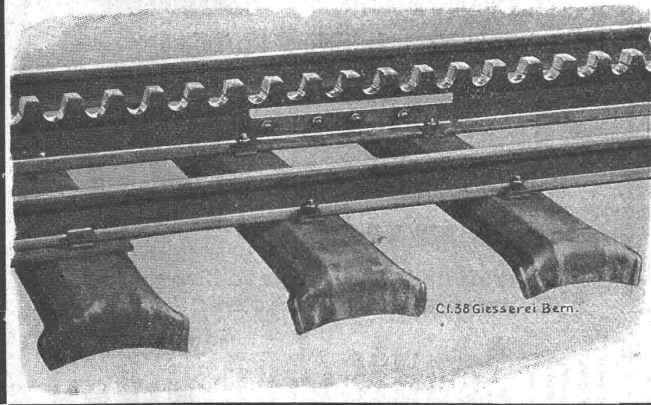
Fugenlos — Wasserfest — Handwarm

Kein Werfen — Kein Reissen

Ad. Aeschlimann, Fabrik von Sperrholzplatten, Meilen

Gesellschaft der L. v. Roll'schen Eisenwerke, Gerlafingen.  
**Werk: GIESSEREI BERN** in Bern.  
**Konstruktionswerkstätten.**

„Grand Prix“ an der Internationalen Ausstellung Mailand 1906 — „Grand Prix“ an der Internationalen Ausstellung der Anwendungen der Elektrizität in Marseille 1908 — „Hors Concours“ a. d. Internat. Ausstellung Turin 1911 f. Seilbahnen u. Zahnstangenoberbau.



Spezialfabrik für Bergbahnen:

**Seilbahnen & Zahnradbahnoberbau.**

Seilbahnen mit Wasserballast und elektrischem Betrieb, Bremsen eigenen Systems.

Seit 1898 73 Seilbahnen ausgeführt oder im Bau.  
 Zahnstangen, System Strub, Riggenbach und andere.

Andere Spezialitäten der Firma:

**Eisenbahnmateriale, Hebezeuge, Schleusenwehre.**

Nähere Angaben und Projekte, sowie Referenzen stehen zu Diensten.

**Biberschwanz-Dach**

„System Kolb“, D. R. P.

billig, absolut dicht, sturm- und feuersicher, übersichtlich.

Amtlich empfohlen.

Alleinvertrieb: **Ernst Helmensdorfer** in Aeschach-Lindau i. B.  
 Lizenzen für abgegrenzte Bezirke werden vergeben.



**Internationaler Möbeltransport u. Spedition :: Möbelaufbewahrung**

in bestgeeigneten Räumlichkeiten und Kabinen.

**Verpackungsgeschäft.**

Kostenvoranschläge bereitwilligst und gratis.

**A. Welti-Furrer A.-G., Zürich I**  
 Mitglied des Internat. Möbel-Transportverbandes.

**Littlopa Kauf-Obwohlmaschine**  
 für Fabriken und Geschäfte aller Art ampfiehlt.  
 J. Eberspächer, Metallwarenfabrik, Esslingen a. N.  
 Generalvertreter für die Schweiz:  
**Martin Keller, Neu-Seidenhof, Zürich.**

**System „Considère.“**

**Umschnürter Beton.**

Schweiz. Patent.

**Beton fretté.**

Für Säulen (überhaupt Druckglieder), Unterzüge, Träger, **Pfähle**, Träger- und Bogen-Brücken, Maschinen-Fundamente etc. etc., höchste Leistung, geringster Eisen-Aufwand, wirtschaftlicher wie alle anderen Bügelssysteme; die Patente und Lizenzen in andern Staaten liegen nur in Händen von Weltfirmen, welche Industrie- und Ingenieurbauten grössten Stiles ausführen.

Lizenzen sind vergeben an die grössten Betonbaufirmen der Schweiz. Gesucht werden noch Lizenznehmer zu günstigen Bedingungen für das Ausführungsrecht von Fall zu Fall für die ganze Schweiz. Vor unberechtigter Ausführung wird **gewarnt**. Verletzer werden unnachsichtlich verfolgt. Broschüren, Kostenvoranschläge und Bedingungen an erste Referentanten durch die **alleinausführungsberechtigten Inhaberinnen und Firma:**

**Ingenieur- u. Verwertungsbureau f. d. Schweiz. Considère-Patent, Luzern-Maihof.**

Telegramm-Adresse: Betonfretté, Luzern.

- Aus Zürich:** HH. Locher & Cie., Maillart & Cie., Fietz & Leuthold, Tiefbau- und Eisenbeton-Gesellschaft, Theodor Bertschinger, S. Zipkes, Schweiz. Hohlsteindecken-Gesellschaft R. Faber A.-G., Morel & Cie., Sander & Co., Gull & Geiger, Baugeschäft.
- Aus Basel:** Betz & Cie., Ed. Zueblin & Cie., Ing. Binder-Friedrich, Jakob Tschopp, Baugeschäft.
- Aus Luzern:** J. Blattner, Gebr. Keller, A.-G., Int. Siegartbalken-Gesellschaft.
- Aus Bern:** F. Pulfer, Andr. Beck, Architekt.
- Aus St. Gallen:** J. Merz & Cie., Theod. Seeger & Cie., Gebrüder Bonaria, Maillart & Cie.
- Aus Neuchâtel:** Société anonyme de Construction, Rychner frères.

- Aus Lausanne:** G. A. Meyer, A. Paris & L. Berthod, Jean Zumbrunnen.
- Aus Genf:** Poujoulat fils; L. Perrier, Entrepreneur; Ingenieur Geo. Schüle.
- Aus Solothurn:** Ed. Stüdeli.
- Aus Fribourg:** Ed. Fischer-Reydellet.
- Aus Lenzburg:** H. Fischer.
- Aus Burgdorf:** Ing. M. Schnyder.
- Aus Brugg:** Hunziker & Cie. **Aus Aarau:** Ing. Dr. G. Lüscher.
- Aus Chur:** Ing. Schmid, Weesen, mit Gebr. Caprez.
- Aus Schaffhausen:** Hablützel-Gasser.
- Aus Baden:** Baugeschäft Biland.
- Aus Nidau/Biel:** Theod. Moser, Ing.-Bureau.

## Ausschreibung.

Die Studiengesellschaft für die Erstellung einer Bobsleighbahn in Grindelwald schreibt hiermit die **Ausarbeitung von Plänen und Kostenberechnungen** über die zu erstellende 3—4 km lange **Bobsleighbahn** unter Fachleuten zur **Konkurrenz** aus. Ingenieure, die auf diesem Spezialgebiete Erfahrung haben, werden bevorzugt.

Offerten sind bis **23. Februar 1912** an Herrn Friedrich Bohren, Hotel Alpenruhe in Grindelwald, zu richten.

Grindelwald, den 11. Februar 1912.

Aus Auftrag: **F. Ruchti.**

**Bauschule**

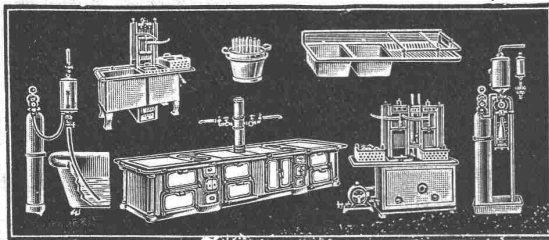
Hochbau, Tiefbau, Eisen- und Eisenbetonbau mit Praktikum  
Kürz. Vorbereitung z. Meisterprüfung  
Neue Verträge 1/2 Jährl. Progr. gratis.  
1885 Stud. p. a.

M. i. c. k. e. n. b. u. r. g.  
**Strelitz**

Aktien-Gesellschaft

### Kummler & Matter, Aarau Spezialfabrik

kompletter Kücheneinrichtungen mit den neuesten Errungenschaften der heutigen Technik. Essgeschirrspülmaschinen mit elektrischem Betrieb. Spülapparate **Simplon** das Einfachste, Vollkommenste und Zuverlässigste auf diesem Gebiete, das verbreitetste System mit den langjährigsten Erfahrungen. Apparate zur Herstellung kohlensäurer Getränke, sowie Messerspülapparate.



# Kaukasus-Fahrt

vom 28. April bis 29. Mai 1912 mit dem Doppelschraubendampfer 'Schleswig'

nach dem östlichen Mittelmeer  
dem Schwarzen Meer und dem  
Kaukasus

Beginn und Ende der Fahrt in Genua

Preise von Mk. 800 an

Auskunft und Spezial-Broschüre gratis  
durch die Generalagentur des

## Norddeutschen Lloyd

**H. Meiss & Co.,** 40 Bahnhofstr.  
Zürich

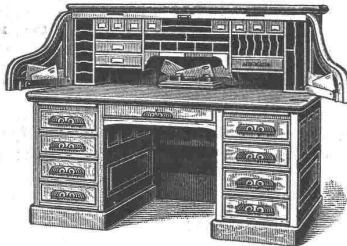
Filialen in: Luzern, 2 Schweizerhofquai  
Montreux, 83 Grand' Rue  
St. Gallen, 31 St. Leonhardstr.

**Quarz** in allen Körnungen  
Kieselsäure 99,4 %  
für industrielle Zwecke  
Verlangen Sie kostenlos  
Special-Offerte & Muster  
Quarzwerk Waldshut  
G. m. b. H.  
Postadresse: Koblenz, Aargau.

# Büro-Möbelfabrik Waltisbühl

Praktische Büro-Möbel vom Einfachsten bis zum Feinsten.

## Erstellung ganzer Büro-Einrichtungen.



Kostenvoranschläge, Pläne, Skizzen kostenlos und ohne jede Verbindlichkeit zur Verfügung meiner Kunden. Zahlreiche Referenzen der grössten und bekanntesten Schweizer-Firmen.

Meine Kataloge A-21, B-21 und C-21 gratis.

**Anton Waltisbühl, Remington-Haus, Bahnhofstrasse 46, Zürich.**

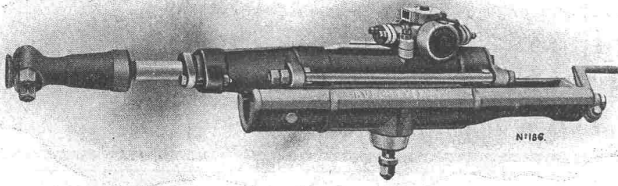
**Rud. Meyer A.-G. für Maschinen- und Bergbau, Mülheim Ruhr**

Generalvertreter: Dipl.-Ing. Wrubel, Bern, Spitalgasse 17

Lieferanten der Luftkompressoren und Bohranlagen für den Lötschbergtunnel (Nordseite), für den Juradurchstich bei Vallorbe etc. etc.

**Luftkompressoren jeder Grösse!**

- Antriebsart und Druckhöhe.
- Stossende Gesteinsbohrmaschinen.
- Handbohrhämmer für Luft- und Wasserspülung.
- Vollständige Druckluftbohranlagen für Tunnel- und Steinbruchbetriebe.
- Abbauhämmer und Betonstampfer.
- Druckluftlokomotiven.
- Hochdruck- und Rotationskompressoren.
- Turbo-Kompressoren- und Gebläse.
- Dampfturbinen.
- Pressluftheritzer.



Schwere Tunnelbohrmaschine System Meyer  
D.R.P. — D.R.P. a.



**J. Brun & Co., Nebikon,**

Ketten-, Hebe- und Bauwerkzeugfabrik.

- Krane
- Flaschenzüge
- Laufkatzen
- Bauwinden
- Wandwinden
- Fusswinden
- Waren-Aufzüge

Kataloge stehen zu Diensten.

**Institut Minerva**  
Zürich. Rasche u. gründl. Vorbereitung auf Polytechnikum und Universität (Maturität).

**Patent-Bureau**  
L.R. SCHNEIDER Ing. patentiert u. verwertet. **ERFINDUNGEN**  
ZÜRICH, Ackerstrasse 52  
Telephon 4681

**Assmann & Stockder**

Gegr. 1872.

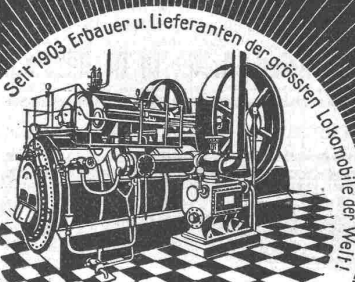
G. m. b. H.

Stuttgart-Cannstatt

Satt- u. Heissdampf-

**Lokomobilen**

mit ventillosen Präzisions-Steuerung in unübertroffener Güte und Leistungsfähigkeit.



**J. Nörr, Zürich**

77 Bahnhofstrasse II. Treppe

Vorteilhafteste Bezugsquelle

für imprägnierte starke

Strapaz-Kleider

Loden u. engl. Stoffe meterweise,

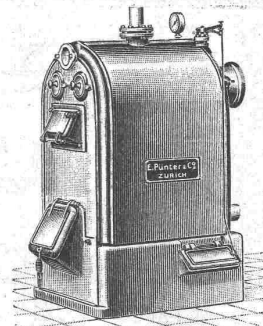
moderne Massanfertigung.



**E. Pünter & Cie**

Zürich

Geschäftsgründung 1863



erstellen

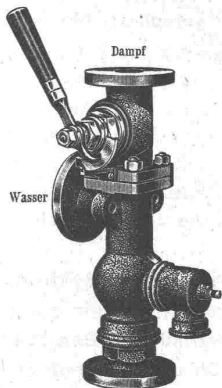
**Zentralheizungen**

und

**Sanitäre Anlagen**

Prima Referenzen.

Eventl. vorhandene Zimmeröfen werden an Zahlung genommen.



zum Kessel  
Orig.-Restarting-Injektor.

**Schäffer & Budenberg, G. m. b. H.**

Maschinen- und Dampfkessel-Armaturen-Fabrik

Filiale Seebach bei Zürich, Post- und Bahnstation Oerlikon

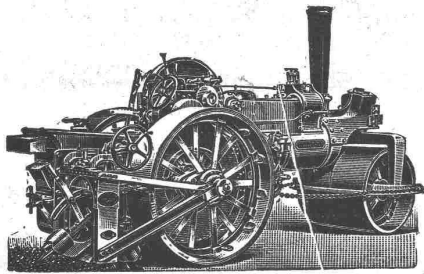
liefern

Ventile, Hähne, Regulatoren, Sicherheitsventile und -Apparate, Wasserstände, Injektoren, Elevatoren, Pumpen, Indikatoren, Manometer, Vacuummeter, Thermometer, Zähler, Tachometer, Absperrschieber, Kondenswasserableiter, Wasserstandsgläser, Waagen, Dampfmesser, Zugmesser, Schmierapparate u. a. m.

Kataloge und Prospekte auf Verlangen.



**Fritz Marti Akt.-Ges., Bern.**

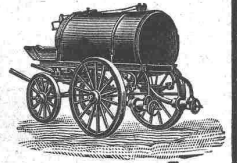


Hiefert **kaufs- und mietweise** **DAMPFSTRASSENWALZEN**, Patent **Ave-ling & Porter**, mit oder ohne mechanischem Strassenaufrechter; in Gebrauch bei einer grösseren Anzahl schweiz. Behörden. **Strassenlokomotiven** zur Beförderung leichter und schwerer Lasten. **Steinbrecher, Lokomobilen**, sowie sämtliches Material für **Bauunternehmer**.

Ferner sämtliche Maschinen zur Strassenreinigung, wie:

**kehrmaschinen Sprengwagen**  
**Schlammabzugmaschinen**

Dampfstrassenwalzen zum Ausleihen vorrätig.



Fabrik für Lichtpauspapiere  
**Zürich - A. Messerli - Bern**

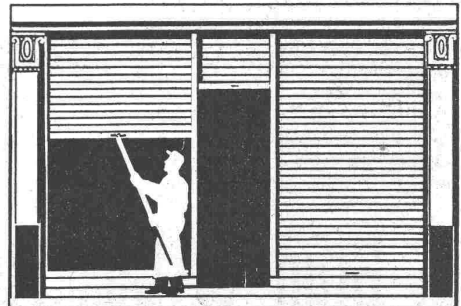
Aelteste schweizerische Lichtpausanstalt

Gegründet in Zürich 1876

liefert prompt und billig unter Garantie:

**Lichtpauspapiere** eigener, bewährter Fabrikation ::  
**Lichtpausapparate** div. Systeme, pneumat. und elektrische :: ::  
**Lichtkopien** auf blauem, weissem und braunem Grund :: :: ::  
**Plandruck** (Trockendruckverfahren) schwarz und farbig :: :: ::

**F. GAUGER & C<sup>o</sup>**  
**■ ZÜRICH ■**



**ROLLADEN**  
**■ AUS STAHLBLECH ■**



**H. Schaeffle**

Diplom-Ingenieur

Ingenieurbureau, Schaffhausen

Technische Auskünfte und Konsultationen.  
Expertisen — Gutachten — Schätzungen — Vermittlungen.

**Ersparnisse** erzielen meine, nur nach Gesichtspunkten hoher **Wirtschaftlichkeit** und **Zweckmässigkeit** ausgeführte Projektierung, Durchführung, Prüfung und Ueberwachung **maschineller Anlagen** und **techn. Installationen**.

Voranschläge und Besuche kostenlos.

**Schlacken - Cement**

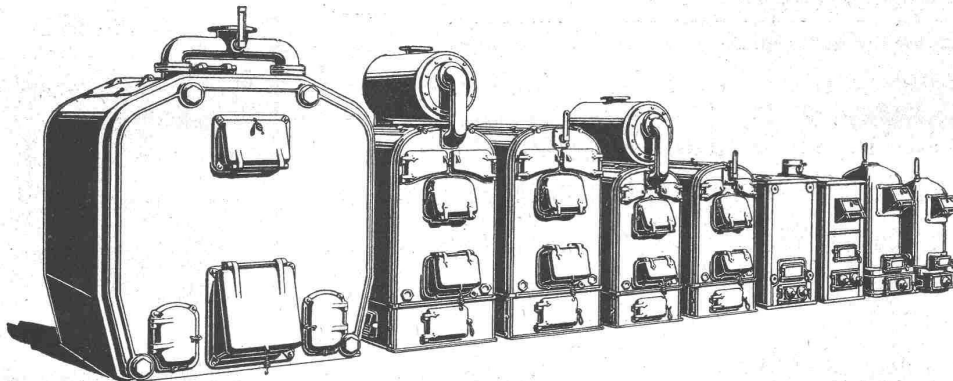
eigener Fabrikation, sich für jede Art von Betonarbeiten, sowie speziell für Wasserbauten eignend, offerieren in ganzen Wagenladungen und kombiniert mit Ia. hydr. Schwerealk

Kalk- & Cementfabriken Beckenried, A.-G., in Beckenried.

Schluss für die Inserate je Dienstags, abends.



GESELLSCHAFT DER LUDW. VON ROLL'SCHEN EISENWERKE  
· FILIALE: **EISENWERK CLUS** KT. SOLOTHURN ·



.. Radiatoren ..  
50 verschied. Modelle.

Rippenröhren und Rippenheizkörper, Wärmeplatten, Ventile, Formstücke, Flanschen in Guss- und Schmiedeisen.

Zu beziehen durch die Installationsfirmen.

Bewährtes System.  
Bequeme Reinigung während dem Betriebe.  
4500 Cluserkessel im Betriebe.

**CLUSER HEIZKESSEL**

für Warmwasser- und Niederdruck-Dampfheizung, sowie für gewerbliche Anlagen.