

Zeitschrift: Schweizerische Bauzeitung
Band: 61/62 (1913)
Heft: 8

Werbung

Nutzungsbedingungen

Die ETH-Bibliothek ist die Anbieterin der digitalisierten Zeitschriften. Sie besitzt keine Urheberrechte an den Zeitschriften und ist nicht verantwortlich für deren Inhalte. Die Rechte liegen in der Regel bei den Herausgebern beziehungsweise den externen Rechteinhabern. [Siehe Rechtliche Hinweise.](#)

Conditions d'utilisation

L'ETH Library est le fournisseur des revues numérisées. Elle ne détient aucun droit d'auteur sur les revues et n'est pas responsable de leur contenu. En règle générale, les droits sont détenus par les éditeurs ou les détenteurs de droits externes. [Voir Informations légales.](#)

Terms of use

The ETH Library is the provider of the digitised journals. It does not own any copyrights to the journals and is not responsible for their content. The rights usually lie with the publishers or the external rights holders. [See Legal notice.](#)

Download PDF: 10.11.2024

ETH-Bibliothek Zürich, E-Periodica, <https://www.e-periodica.ch>

Schweizerische Bauzeitung

Abonnementspreis:

Schweiz 20 Fr. jährlich
Ausland 28 Fr. jährlich

Für Vereinsmitglieder:

Schweiz 16 Fr. jährlich
Ausland 18 Fr. jährlich
sofern beim Herausgeber
abonniert wird

WOCHENSCHRIFT

FÜR BAU-, VERKEHRS- UND MASCHINENTECHNIK

GEGRÜNDET VON A. WALDNER, ING. HERAUSGEBER A. JEGHER, ING., ZÜRICH

Verlag des Herausgebers. — Kommissionsverlag: Rascher & Cie., Zürich und Leipzig

ORGAN

DES SCHWEIZ. ING.- & ARCHITEKTEN-VEREINS & DER GESELLSCHAFT EHEM. STUDIERENDER DER EIDG. TECHN. HOCHSCHULE.

Insertionspreis:

4-gespalt. Petitzeile oder deren Raum . 30 Cts.
Haupttitelzeile: 50 Cts.

Inserate ausschliesslich an Annoncen-Expedition Rudolf Mosse, Zürich und deren Filialen und Agenturen

ELEKTRISCHE
HYDRAULISCHE
TRANSMISSIONS-

PERSONEN- & WAREN-

AUFZÜGE

SCHINDLER & C^{IE}

.. LUZERN ..

GEGRÜNDET 1874.

STREBELWERK

HEIZKESSELFABRIK

ZÜRICH.



BALDONSTAHL



zäher, reiner und dichter

KONSTRUKTIONSTAHL

für den Bau von Grossmaschinen-Marinefahrzeugen-Turbinen-Automobilen-Flugmaschinen

WERKZEUGSTAHL-SCHNELLSCHNITTSTAHL-PRÄZISIONSSPIRALBOHRER

Oberschlesische Eisen-Industrie A: G.

Gleitwitz

General-Vertretung für die Schweiz:

E. Haegler-Rütschi und A. Dresel, Zürich V. Florastrasse 7.

Gesamtarbeiterzahl etwa 10000.

Christen & Tobler, Lugano

Telephon 781 — Telegr.: Christentobler

Zement-, Mosaik- und Terrazzoplatten

Veroneser Marmorplatten

Kataloge und Muster gratis.

**Gerüsthölzer, Betonstützen,
Rundhölzer aller Längen und
Stärken, alles entrindet,**

liefert prompt und preiswürdig

Pius Wehrle, Holzhandlung, Laufenburg.

Für technische Vorarbeiten und Projektstudien im Bahnbau empfiehlt sich B. EMCH, Ingen.-Bureau, Bern.

ARSAG LIFTS

Personen- & Warenaufzüge
jeder Art

Aufzüge- & Räderfabrik Seebach

SEEBACH-ZÜRICH.

Konkurrenz-Ausschreibung

über Ausführung von

Schwachstrom-Anlagen, elektrische Uhren,
Sonnerie und Haustelesphon
zum Neubau der Universität Zürich.

Die Unterlagen sind, ausgenommen am Samstag, je nachmittags 2-6 Uhr auf dem Universitätsbaubureau im Künstlertgütli einzusehen bzw. zu beziehen.

Eingabetermin 1. März 1913.

Näheres siehe kantonales Amtsblatt.

Zürich, den 15. Februar 1913.

Für die kantonale Baudirektion,
Die Bauleitung: Curjel & Moser.

Bachkorrektur und Kanalisation Herzogenbuchsee II. Sektion

Konkurrenzausschreibung

Es werden hiermit folgende Arbeiten und Lieferungen für den Hauptkanal von der Strassenunterführung durch die Bahnhof- und Lindenstrasse bis zur Fassung des Büchelbaches zur Konkurrenz ausgeschrieben:

1. Sämtliche Grabarbeiten,
2. Erstellen des Kanals aus Zementröhren von 60, 70 und 80 cm Lichtweite mit Betonumhüllung, Länge des Kanals zirka 930 Meter,
3. Erstellen der Einsteig- und Sammelschächte,
4. Lieferung des nötigen Materials.

Pläne und Bauvorschriften liegen auf dem Bureau der Bauleitung in Herzogenbuchsee zur Einsicht auf, woselbst jeweiligen vormittags Auskunft erteilt wird und Eingabeformulare bezogen werden können.

Die Offerten sind verschlossen unter der Aufschrift „Eingabe für den Hauptkanal durch die Bahnhofstrasse“ dem Präsidenten der Kanalisationskommission, Herrn Wyss d.-selbst einzureichen.

Schluss der Eingabefrist: 5. März 1913.

Herzogenbuchsee, den 15. Februar 1913.

Im Auftrage des Gemeinderates,
Die Bauleitung:

Dr. U. Bühlmann, Ingenieur, Bern.

Elektr. Licht-Pausanstalt

Prompte Anfertigung von



Lichtpausen



Lichtpaus-, Paus- und Zeichenpapier in nur prima Qualitäten

L. Moos, Zürich III

Hallwylstrasse Nr. 72. — Telephon 10324.

Eisenbeton - Balken

für den Hochbau

System Kiefer-Greuterf

Patentiert in den meisten Kulturstaaen. — Technisch vollkommenste, bestbewährteste und billigste Herstellung von

Decken, Unterzügen und Stützen

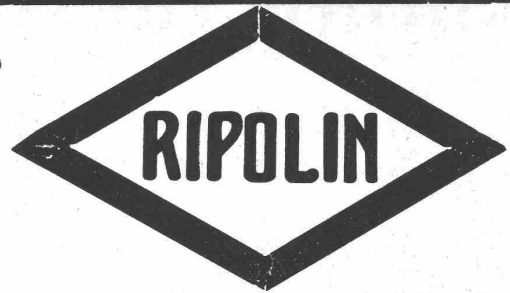
in armiertem Beton ohne Einschaltung.

Grösste Feuersticherheit, Tragfähigkeit und bis jetzt unerreichte Schalldichtigkeit, schneller und einfacher Einbau.

Erstklassige Referenzen u. Zeugnisse über ausgeführte Bauten.

Ausführliche Kostenvoranschläge und jegliche wünschbare Aufschlüsse werden jederzeit bereitwilligst erteilt durch die Vertretung für Davos und Umgebung.

H. Barafelli, Baugeschäft, Davos.



Die anerkannt beste Farbe

für Innen- und Aussen-Anstriche.

General-Vertreter für die Schweiz:

G. Hässig, Angenstein bei Basel.

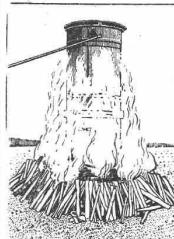
Für Automobil-Garages u. Benzin-Depots

Benzin- und Petrol-Reservoirs

Schweizer Patent

D. R. P.

Rumän. Patent



Von der Zürcher Feuerpolizei geprüft und gut befunden. — Jedes von mir gelieferte Benzinreservoir wird auf Wunscheiner Feuerprobe unterworfen auf mein Risiko.

Verdunstung oder Vergasung der Lagerflüssigkeit ausgeschlossen.

Interessenten belieben sich zu wenden an den Patentinhaber:

K. Müller, Schlieren

bei Zürich, Grabenstrasse 442.

Alte
Metzger
Zürich

Sanitäre
Anlagen
Reparaturen
Centralheizungen!

Rathgeb & Mayer

• ZÜRICH •

BADENER/TR. 60. TEL: 5458.

LINOLEUM- Unterlagen

Litosilo-Kunstholz-Estrich

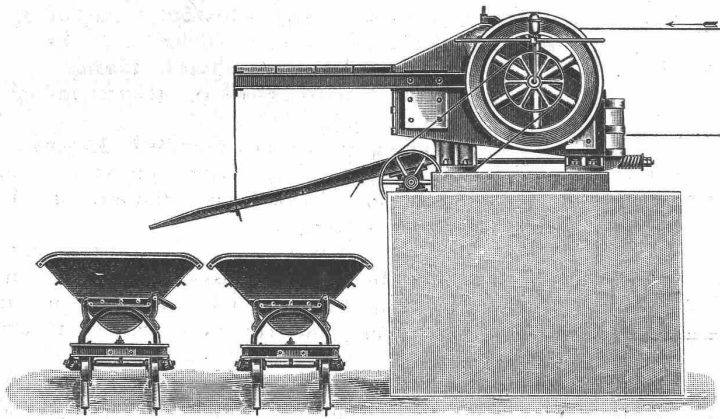
Bims-Estrich mit Planolin-Abglättung

Kork-Estrich

PLANOLIN - AUSEBNUNGEN

sofort trocknend

Ch. H. Pflister & Co., Basel 7.



Robert Aebi & Co., Zürich I
Steinbrecher

Neueste schmiedeiserne Konstruktion mit und ohne Sandwalzwerk.
Viele Maschinen im Gebrauch. — Beste Referenzen.

J. Regli, Loretz & Walker, Wassen (Uri)

Telegramm-Adresse: „Gemsbock Wassen“

Telephon

Gotthardgranitbrüche

Eigene Steinbrüche

liefert **Granitarbeiten** jeden Umfanges bei bescheid. Berechnung u. jed. wünsch. Bearbeitung in **Gotthardgranit** aus Wassen und Gurtneilen, sowie in Tessiner- und Verzaska-Granit

Technisches Versandhaus
GEBRÜDER SCHOLL, ZÜRICH

Gegr. 1865

Telegramme: „Matterhorn Zürich“

Poststrasse Nr. 3

Wir liefern sämtliches Zeichenmaterial für technische Zeichenbureaus in ausschliesslich nur guter, brauchbarer Qualität. — Unter unserer Spezialmarke „Pythagoras“ empfehlen wir:

Pythagoras-Zeichenstifte
Pythagoras-Radiergummi
Pythagoras-Zeichentische
Pythagoras-Reisszeuge

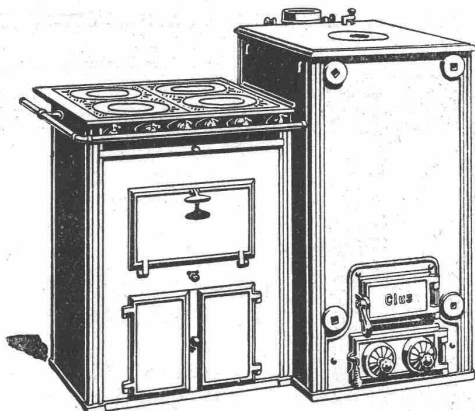
Pythagoras-Zeichenpapiere
Pythagoras-Lichtpauspapiere
Pythagoras-Pausleinwand
Pythagoras-Tusche



Illustrierter Katalog gratis.



GESELLSCHAFT DER LUDW. VON ROLL'SCHEN EISENWERKE
· FILIALE: **EISENWERK CLUS** KT. SOLOTHURN ·



Man verlange Broschüre Nr. 113 über Cluser Centralheizungsartikel.

CLUSER HEIZKESSEL

für Warmwasser- und Niederdruck-Dampfheizung, sowie für gewerbliche Anlagen.

Bewährtes System.

Einfache Bauart und Aufstellung.

Bequeme Reinigung während dem Betriebe.

Ueber 4700 Cluserkessel im Betriebe.

Radiatoren, 50 verschiedene Modelle.

Rippenröhren und Rippenheizkörper, Wärmeplatten, Ventile, Formstücke, gusseiserne und schmiedeiserne Flanschen.

Zu beziehen durch die Installationsfirmen.

Städtische Strassenbahn Biel.**Bauausschreibung.**

Die Ausführung der Unterbauarbeiten und die Verlegung des Oberbaues der projektierten Strassenbahnlinie **Biel-Mett** (ca. 3 km) wird hiermit zur Konkurrenz ausgeschrieben.

Die bezüglichen Bedingungen und Pläne liegen im Bureau der Direktion (Tramdepot Bözingen) zur Einsicht auf, woselbst auch die Eingabeformulare bezogen werden können.

Angebote sind mit der Aufschrift „Eingabe für die Linie Biel-Mett“ bis zum **9. März 1913** der unterzeichneten Direktion verschlossen einzureichen.

Biel, den 14. Februar 1913.

Die Direktion
der städtischen Strassenbahn Biel.

Spezialfabrik für Lichtpauspapiere

Zürich - A. Messerli - Bern

Aelteste Lichtpausanstalt der Schweiz

Gegründet in Zürich 1876

liefert prompt und billig unter Garantie:

Lichtpauspapiere eigener, bewährter Fabrikation,
Lichtpausapparate div. Systeme, pneumat. u. elektr.
Lichtkopien auf blauem, weissem u. braunem Grund.
Plandruck (Trockendruckverfahren) schwarz u. farbig.

Gips-Union A.-G., Zürich

Falkenstrasse 6, beim Stadttheater — Telefon 5950
Gesellschaft von 24 fusionierten schweizer. Gipsfabriken

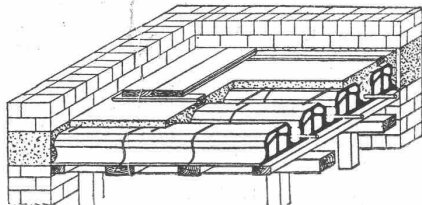
Reichhaltiges Lager in

trockenen Gipsdielen u. Gipsbausteinen
zur raschen Erstellung von feuersicheren
Scheidewänden, Decken, Zwischen-
böden etc.

Grösste Leistungsfähigkeit. Prompte Lieferung.
Prospekte, gratis.

Hohlstein-Decke

[System Pfeifer].



Billig, schall-, schwamm-, tropf- und feuersicher. Kein Lager, keine Lizenzgebühr, kein Anlagekapital, keine Vorausbezahlung erforderlich. Für jede Last und Spannweite, durch **jeden Baubeflissenen**, leicht ohne **Gefahr** herstellbar. Der Ankauf der Hohlsteine bedingt Ausführungsrecht und statische Berechnung. Zeichnung, Beschreibung, Kalkulation nach den jeweiligen Materialpreisen und Löhnen. Ausführungstabellen und Offerte über die Hohlsteine kostenlos. Lieferung aus **inländischen Ziegeleien** franko **jeder Bahnstation** durch den Erfinder

Josef Pfeifer in Schruns (Vorarlberg)

Telephon Nr. 4.

Vertreter gesucht.

Ausschreibung von Bauarbeiten.

Ueber folgende Arbeiten zum **Neubau des eidg. Amtes für Mass und Gewicht auf dem Kirchenfeld in Bern** wird Konkurrenz eröffnet:

1. **Erd- und Maurerarbeiten,**
2. **Steinhauerarbeiten** (Hartstein- und Kunststein),
3. **Arbeiten in armiertem Beton.**

Pläne, Bedingungen und Angebotformulare sind bei der unterzeichneten Verwaltung (Bundeshaus Westbau Zimmer Nr. 180) aufgelegt.

Für die Erd-, Maurer- und Steinhauerarbeiten sind die Uebernahmsofferten verschlossen unter der Aufschrift: „Angebot für Neubau Mass und Gewicht“ bis und mit **11. März** nächsthin und für die Arbeiten in armiertem Beton bis und mit **24. März** einzureichen.

Für die zeichnerischen Unterlagen, die den Offertenstellern für den armierten Beton überlassen werden, ist eine Gebühr von **Fr. 10.—** zu hinterlegen, welcher Betrag nach Eingang der Offerte rückvergütet wird.

Bern, den 21. Februar 1913.

Die Direktion der eidgen. Bauten.



HELVETIA

**SCHWEIZ. UNFALL- u. HAFTPFLICHT-
VERSICHERUNGSANSTALT IN ZÜRICH**

Gegründet auf Gegenseitigkeit
Aller Gewinn den Versicherten

**Einzel; Reise; Landwirte;
Dienstboten und Haftpflicht-
Versicherungen.**

Zum Abschluss von Verträgen empfiehlt sich:

≡ Die Direction & ihre Agenturen. ≡



Zürcher Glühlampen- Fabrik

Zürich I.
**Metallfaden-
Lampen**

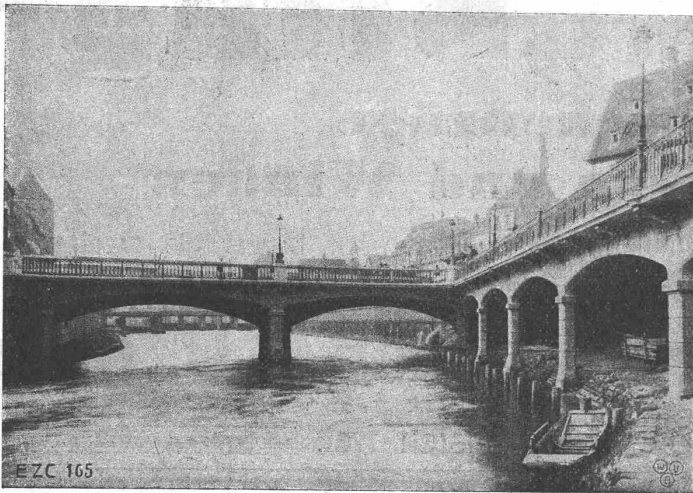
**Zuverlässige
Qualität**



**FACHMÄNNISCHE
ELEKTRISCHE
ANLAGEN
JEDER
ART**

**LEUCHTERLAGER
MOTORENLAGER**

**BESUCHE
ANSCHLÄGE
.. KOSTENLOS ..**



Verbreiterung der Weissturmbrücke, des Dessaix- u. Johannesstadens in Strassburg i. Els.

mittelst Eisenbetonkonstruktion. Gesamtlänge der Verbreiterung ca. 110 m. Ausgeführt als kontinuierlicher Balken mit variablem Trägheitsmoment auf elastisch drehbaren Stützen, die auf Eisenbetonpfähle fundiert sind. Ausgeführt im Winter 1903/04.

Ed. Züblin & Cie

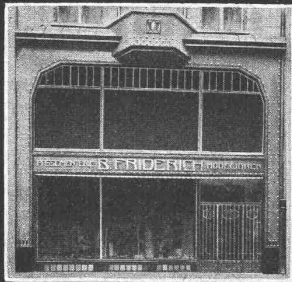
Ingenieurbureau und Unternehmung für
 — Beton- und Eisenbetonbau —

Basel

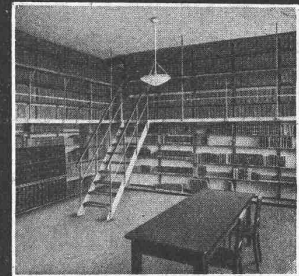
Strassburg i. E., Duisburg, Kehl a. Rh., Stuttgart
 Mailand, Brüssel.

Eisenbeton - Pfahlgründungen,
 Fundierungen, Brücken, Silos,
 Reservoirs, Industriebauten etc.

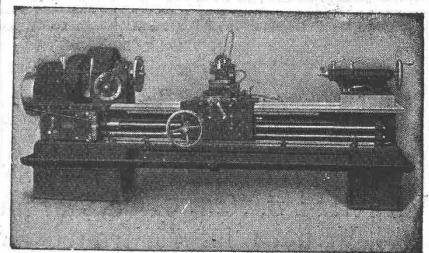
F. GAUGER & CO. ZÜRICH



ROLLADEN aus STAHLBLECH
 EISENCONSTRUKTIONEN
 SCHAUFENSTERANLAGEN
 WELLBLECHBAUTEN
 SCHEERENGITTER
 ARCHIVANLAGEN PAT. SYST.



Werkzeuge, Werkzeugmaschinen, Normale Maschinen-Elemente
 Fabrikat Ludw. Loewe & Co. u. andere Firmen liefert nur in
 Präzisions-Ausführung
 Rud. Falkner, Ing. Basel



Loewe Schruppbank Nr. 5C

Die moderne Werkstatt-Technik ersetzt das veraltete Schmieden fassonierter Wellen durch das **Schruppen aus dem vollen Stangenmaterial**. Obenstehend abgebildete Spezialmaschine ist zu dieser Arbeit sehr geeignet und zeigt folgende

Konstruktions-Vorteile.

Kräftiger Spindelkasten mit 3 Räderübersetzungen für 8 Tourenzahlen, die während des Betriebes aus- und eingeschaltet werden. Schlitten mit doppeltem Antrieb vorn und hinten versehen. — Spindellager als kombiniertes Kugel- und Schalenlager ausgebildet. — Support hat 2 Stähle. — (Vergleiche auch die Leistungen dieser Maschine im Inserat von Nr. 4 dieser Zeitschrift).

Für die Beschreibung und Vergleichsergebnisse zwischen Schmieden und Schruppen verlange man Prospekte und Broschüre „A“ über Loewe Schruppbank.



Mehrere Hundert „Stiag“

Flaschenzüge Laufkatzen und Winden

verkauft zu Vorzugspreisen zur Räumung des übergrossen Lagers die zweitgrösste
Spezialfabrik der Schweiz für Hebezeuge

Maschinenfabrik St. Jakob A.-G., Basel

Illustrierte Lagerlisten frei.

Wenn Sie reell, prompt und gut bedient sein
wollen, lassen Sie Ihre

LICHTPAUSEN UND PLANDRUCKE

(TROCKENVERFAHREN) anfertigen bei:

RENÉ ORBANN

SIHLHOFSTR. 27, ZÜRICH, TELEPH. 1107.

woselbst Sie auch

HELIOGRAPHIE- U. PAUSPAPIERE, 1^e QUALITÄT
sehr preiswert beziehen können.

Ehrat & Brühlmann

Fabrik feuerfester Produkte in Lohn

(Kanton Schaffhausen)

Wir empfehlen zu gefälliger Abnahme in bester
Qualität für alle Arten Oefen und Feuerungsanlagen

feuerfeste Steine

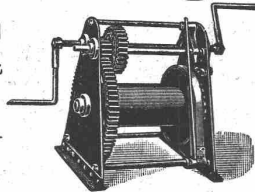
feuerbeständig bis 1600°. Nebst den kuranten
werden alle Sorten Form- und Gewölbsteine nach
Zeichnung hergestellt. Mässige Preisansätze.

Spezial-Hebezeuge

für das Baufach

enthält unser Prospekt
Nr. 32.

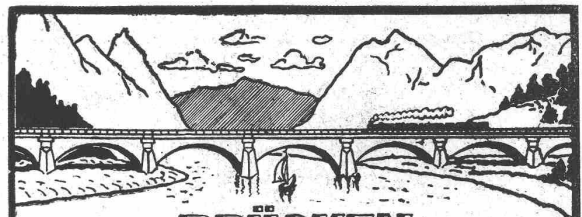
Verlangen Sie unverbind-
liche Zusendung von



Heinrich de Fries, G. m. b. H.

Düsseldorf 32 ; Berlin SW 68 ; Wien VII/3.

Vertreter für die Schweiz: Ingenieur Alfred Rubin,
Zürich I, Caspar Escherhaus.



BRÜCKEN u.

GRUNDWASSER

Isolirungs-Materialien

C. F. WEBER A.-G. MUTTENZ

Schweiz. Sprengstoff A.-G. „Cheddite“

vormals SOCIÉTÉ UNIVERSELLE D'EXPLOSIFS

Fabriken in Liestal u. Jussy. Bureau: Zürich, Bahnhofstrasse 73, Telephon 10223

Vertreter f. d. Kant. Bern, Aargau und Solothurn: Herren Teuscher & Rülfi, Bern, Münzgraben 2.

Vertreter für die französische Schweiz: die Herren S. & H. Jaquet S.-A., Vallorbe.

Cheddite und Gelatine-Cheddite

in verschiedenen Qualitäten. Hervorragende Sprengstoffe für Sprengarbeiten jeder Art.

Handhabungssicher. Versand als Eil- und Stückgut.

Sprengkapseln und Zündschnüre (eigenes Fabrikat)

Höchste Auszeichnung: Weltausstellung Brüssel 1910 und Turin 1911.

Bei Bestellungen wolle man sich auf die „Schweizerische Bauzeitung“ beziehen.

Kittlose Glasbedachungen.



Oberlichter jeder Art,

System Zimmermann.

Shedfenster und Shedrinnen

mit Walzeisen- oder Stahlblechsprossen, Patent, garantiert wasserdicht — kein Abtropfen von Schwitzwasser.

Viele Tausend Quadratmeter für eidgenössische Behörden und Private geliefert.

PAUL APPEL, Zürich, Limmatstrasse 55.
Bern, Länggasstrasse 26.

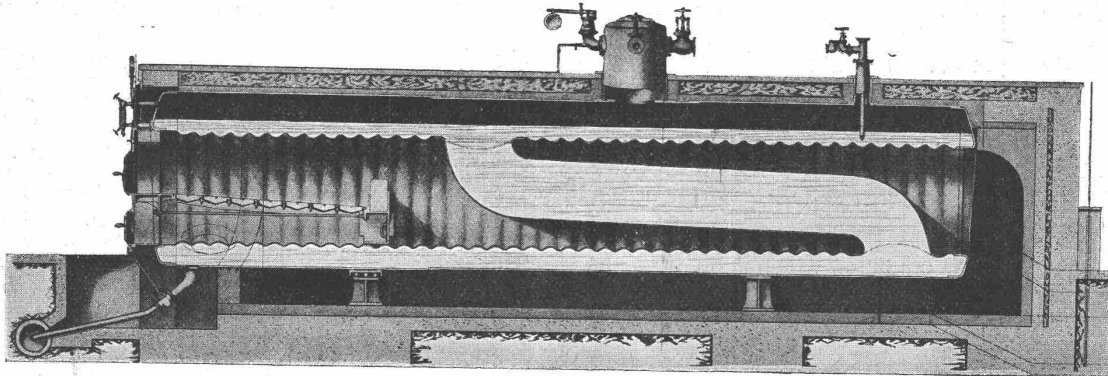
empfehlen als Spezialität:

Oehler & Co.
Aarau
Eisen- und Stahlwerke

Transportanlagen jeder Art

für Stück- und Massengüter, wie Aufzüge, Elevatoren, Transportschnecken, Förderrinnen, Hängebahnen, Band- und Schaukel-Transporteure, Verladeeinrichtungen, Kohlenbeschickungsanlagen etc. etc.

King's Patent-Flammrohrkessel mit Wasserzirkulationsrohr.



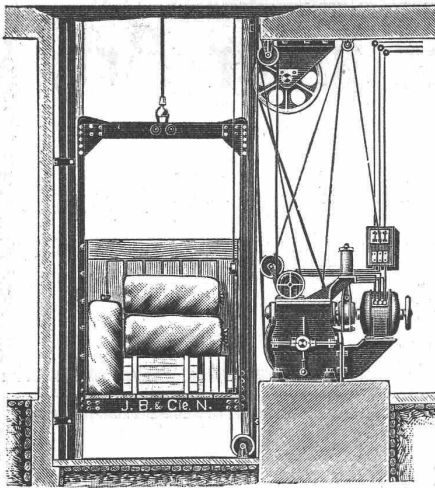
Hervorragende Neuerung im Dampfkesselbau. Intensivste Wasserzirkulation.

90 Prozent Mehrleistung bei gleichbleibendem Nutzeffekt gegenüber den bisherigen Flammrohrkesseln.

Kürzeste unter Drucksetzung. — Vollkommenste Temperatur-Ausgleichung.
Höchstes Verdampfungsvermögen. — — — — Keine Kesselsteinbildung.

Man verlange ausführlichen Prospekt von der

Maschinenfabrik King & Co., A.-G., Zürich



J. Brun & Co., Nebikon

fabrizieren

Waren-Aufzüge

für

elektrischen,
hydraulischen
Transmissions-
und Hand-Betrieb.

Elektrisches Lichtpaus-Atelier Laufenburg

liefert jedes beliebige Quantum in
bester Ausführung innert 2 x 24
Stunden.

Positiv per m² Fr. 2.50
Negativ 1.80

T	Hochbau	K	Mod.
	Tiefbau		Neubau
	Technikum		Konstanz
Prospekt frei		Bodensee	
Maschinenbau, Elektrotechnik.			

Patentverkauf od. Lizenzabgabe.

Der Inhaber der Schweizer Pa-
tente:

Nr. 41657, **Dampfkondensa-
tions-Anlage,**

Nr. 47177, **Einrichtung an
Dampfkondensatoranlagen
zum Fortschaffen von Luft
und Dampf aus dem Kon-
densator,**

Nr. 47852, **Einrichtung an
Dampfkondensatoranlagen
um aus dem Kondensator
Kondenswasser vermittelt
zweier Pumpen fortzuschaf-
fen,**

Nr. 48509, **Einrichtung am
Dampfkondensatoranlagen
um aus dem Kondensator
Luft und Dampf vermittelt
eines Wasserstrahlektors
fortzuschaffen,**

Nr. 52005, **Oberflächenkonden-
sator,**

Nr. 52956, **Vorrichtung zum
Kondensieren von Dampf-
und zum Erzeugen eines
Vacuums,**

wünscht mit schweizerischen Fa-
brikanten in Verbindung zu treten
behufs Verkaufs der Patente, be-
ziehungsweise Abgabe der Lizenz
für die Schweiz zwecks Fabrika-
tion der Patentgegenstände in der
Schweiz.

Reflektanten belieben sich um
weitere Auskunft zu wenden an
das Patentanwaltsbureau **E. Blum
& Co,** Bahnhofstr. 74, Zürich I.

Luxfer-Prismen

erhellen dunkle Räume durch **Tageslicht,**
Kellerbeleuchtung durch **Einfalllichte.**

Für bestmögliche Lichtausnützung
verlange man kostenlose Voranschläge.

Feuersichere Fenster aus Elektroglas.

Robert Looser, Zürich V
Kreuzplatz Nr. 1. ——— Telephon Nr. 652.

<p>Langjähr. Garantie</p> <p>Anwendbar auf Beton und Holz</p> <p>Benötigt nur ein- fache Spenglerarbeit</p>	<p>Prospekte, Zeugnisse und Referenzen zur Verfügung</p> <p>Dreifach imprägniertes</p> <h2 style="font-size: 1.5em;">Pappolein-Klebedach</h2> <p>mit aufgepresster Sand- und Kiesschicht bereits ausgeführt</p> <p>ca. 5 Mill. Quadratmeter wovon in der Schweiz ca. 60,000 m²</p> <p>Generalvertretung für die Schweiz: C. Locher & Cie., Zürich, Talsfr. 10 Ingenieurbureau und Bauunternehmung für Hoch- und Tiefbau</p>	<p>Eigengewicht per m² nur 20 bis 25 kg</p> <p>Dachneigung 2 bis 20 Proz.</p> <p>∴ Feuersicher ∴</p>
<p>Telegramm-Adr.: Locherco</p>		<p>Telephon Nr. 2084</p>

Aktiengesellschaft vormals

Joh. Jacob Rieter & Co, Winterthur.

Turbinen

neuester Konstruktion und höchstem Nutzeffekt
∴ für alle vorkommenden Verhältnisse. ∴

Präzisions-Regulatoren

mit mechanischer und hydraulischer Wirkung.

Transmissionen — Kesselschmiede-Arbeiten

➔ Schluss-Termin für Annahme von Inseraten j ewellen Dienstag, abends. ➔