

Objektyp: **Advertising**

Zeitschrift: **Schweizerische Bauzeitung**

Band (Jahr): **61/62 (1913)**

Heft 15

PDF erstellt am: **12.07.2024**

Nutzungsbedingungen

Die ETH-Bibliothek ist Anbieterin der digitalisierten Zeitschriften. Sie besitzt keine Urheberrechte an den Inhalten der Zeitschriften. Die Rechte liegen in der Regel bei den Herausgebern. Die auf der Plattform e-periodica veröffentlichten Dokumente stehen für nicht-kommerzielle Zwecke in Lehre und Forschung sowie für die private Nutzung frei zur Verfügung. Einzelne Dateien oder Ausdrucke aus diesem Angebot können zusammen mit diesen Nutzungsbedingungen und den korrekten Herkunftsbezeichnungen weitergegeben werden. Das Veröffentlichen von Bildern in Print- und Online-Publikationen ist nur mit vorheriger Genehmigung der Rechteinhaber erlaubt. Die systematische Speicherung von Teilen des elektronischen Angebots auf anderen Servern bedarf ebenfalls des schriftlichen Einverständnisses der Rechteinhaber.

Haftungsausschluss

Alle Angaben erfolgen ohne Gewähr für Vollständigkeit oder Richtigkeit. Es wird keine Haftung übernommen für Schäden durch die Verwendung von Informationen aus diesem Online-Angebot oder durch das Fehlen von Informationen. Dies gilt auch für Inhalte Dritter, die über dieses Angebot zugänglich sind.

Schweizerische Bauzeitung

Abonnementspreis:

Schweiz 20 Fr. jährlich
Ausland 28 Fr. jährlich

Für Vereinsmitglieder:

Schweiz 16 Fr. jährlich
Ausland 18 Fr. jährlich
sofern beim Herausgeber
abonniert wird ::

WOCHENSCHRIFT

FÜR BAU-, VERKEHRS- UND MASCHINENTECHNIK

GEGRÜNDET VON A. WALDNER, ING. HERAUSGEBER A. JEGHER, ING., ZÜRICH
Verlag des Herausgebers. — Kommissionsverlag: Rascher & Cie., Zürich und Leipzig

ORGAN

DES SCHWEIZ. ING.- & ARCHITEKTEN-VEREINS & DER GESELLSCHAFT EHEM. STUDIERENDER DER EIDG. TECHN. HOCHSCHULE.

Insertionspreis:

4-gespalte. Petitzeile oder deren Raum . . . 30 Cts.
Haupttitelseite: 50 Cts.

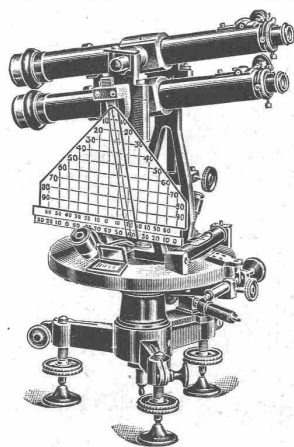
Inserate ausschliesslich an Annoncen-Expedition Rudolf Mosse, Zürich und deren Filialen und Agenturen ::

PERSONEN- & WAREN-

ELEKTRISCHE
HYDRAULISCHE
TRANSMISSIONS-

AUFZÜGE

SCHINDLER & CIE
.: LUZERN .:
GEGRÜNDET 1874.



J. Zwicky
Langgass, St. Gallen
(Schweiz)

Alleinverkauf der
Polarkoordinatometer

mit patentiertem Distanzmesser.
Schweiz. Patent 53464, D.R.P. 244513
u. a.

Vorteile:

Direkte Ablesung der **Horizontal-**
distanz auf cm in **bisher uner-**
reichter Genauigkeit: $\frac{1}{1000}$ bis
 $\frac{1}{2000}$, je nach Konstruktion. **Direkte**
Ablesung der **Höhe** auf 1 dm genau
ohne Schieberverstellung.

Der Distanzmesser kann auch an den
meisten bestehenden Theodolithen
und Messtisch-Kippregeln nachträg-
lich angebracht werden.

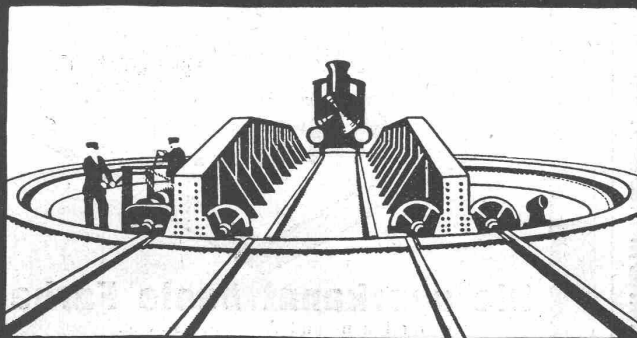
Amtlich geprüft. Prospekte gratis.

Instrument für Topographie in
grossen Masstäben mit
Höhenskale.

Für technische Vorarbeiten und Projektstudien im Bahnbau
empfiehlt sich **B. EMCH**, Ingen.-Bureau, Bern.



ARSAG LIFTS Personen- & Warenaufzüge jeder Art.
Aufzüge- & Räderfabrik Seebach
SEEBACH-ZÜRICH.



Joseph Vögele
Mannheim

• Weichen • Kreuzungen •
Drehscheiben • Schiebebühnen
Sicherungsanlagen • Spills • etc.
Rangier-Anlagen
Verlade-Vorrichtungen

Vertreter für die Schweiz: Ing. **G. Bäuml**, Zürich, Auf der Mauer 19. — Telephone 3423.

Kantonalbankgebäude in Biel.

Ideen-Konkurrenz.

Zur Erlangung von Plänen für ein neues Bankgebäude in Biel wird unter den im Kanton Bern wohnenden Architekten ein freier Wettbewerb eröffnet.

Situationsplan und Bauprogramm können von der Kantonalbank Bern bezogen werden.

Projekte mit Bericht sind bis **15. Juni 1913, abends 6 Uhr**, mit „Motto“ versehen und verschlossen der Kantonalbank Filiale Biel einzusenden.

Dem Preisgericht, welchem die Herren Joos, Architekt, Bern; Fäsch, Architekt, Basel und Risch, Architekt, Chur, angehören, sind 7000 Franken als Prämien für die 3—4 besten Projekte zur Verfügung gestellt.

Bern, den 29. März 1913.

Kantonalbank Bern.
F. Mauderli.

Ingenieurbureau

v. Bonstetten & v. Wattenwyl

Gerechtigkeitsgasse 64, Bern

Hochbau

Tiefbau

Statische Berechnungen

der

Eisenbeton-, Stein- und Eisenkonstruktionen

Projekte und Kostenvoranschläge
Bauleitung und Begutachtungen

Spezialität:

Eisenbetonkonstruktionen

Moelline - Schmierung.

Äusserst sparsam im Schmierverbrauch
(bis zu 80 Prozent Ersparnisse gegenüber andern Systemen)

Billig in der Einrichtung

(keine teureren Apparate; minimaler Unterhalt)

Ideal der Reinlichkeit

(kein Tropfen, keine Verunreinigung des Schmierstoffes)

Das Moelline-Schmierverfahren stellt ein Schmier-system dar, das allenthalben verwendlich, die Oele in wirklich rationeller Weise ausnutzt, ohne die Schmierung durch stete Verwendung von verbrauchten oder durch Verschäumung ständig verschmutzten Oele zu einer unexakten und technisch minderwertigen zu machen.

Seit Jahren in Tätigkeit

in Fabriken u. bei Strassenbahnen im In- u. Auslande.

Prospekte durch die

Moelline A.-G., Schaffhausen.

Vertreter gesucht.

Prima Referenzen.

Sponagel & Co., Zürich

Baumaterialien

Spezialgeschäft für keramische
Boden- und Wandbeläge
Kunstglasurplatten : Wandbrunnen
Mutz-Keramik.

Generalvertreter erstklassiger Fabriken.
Kunstgerechte Ausführung der Versetzarbeiten durch eigene, geschulte Facharbeiter.

Kataloge und Preislisten zu Diensten.
Reichhaltige Muster-Ausstellung Sihlquai 139—143.

M. Koch, Zürich

Abteilung Eisenbau

Eisenkonstruktionen jeder Art für

Brücken- und Hochbau

Dachbinder, Säulen, Unterzüge

Neu- und Umbauten, Oberlichte, kittlose Verglasungen

Ganze Fabrikbauten, Schmiedeiserne Fenster

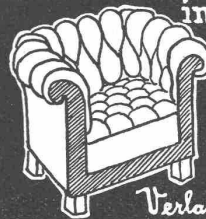
Schleusen, Wehre, Krane und Masten

Man verlange Projekte und Kostenvoranschläge

Klub-Sessel

in echt Leder u. ganz Rosshaar

von Frs. 150 an



Edmund Koch
Stadelhoferstr. 9.
ZÜRICH.

Verlangen Sie

Kataloge

Schoch & Bodmer Zürich V Tonkaminpeifen



sind das beste für schlecht
ziehende Kamine.....
Billiger u. dauerhafter als
Blechkaminaufsätze.....

RIPOLIN

Die anerkannt beste Farbe

für Innen- und Aussen-Anstriche.

General-Vertreter für die Schweiz:

C. Hässig, Angenstein bei Basel.

Voss'sche Versetzkrane

=====
Kauf

speziell praktisch bei engbegrenzten Platzverhältnissen. Tragkraft
3000 kg. Mehrere Stücke sofort disponibel. Günstige Bedingungen.

=====
Miete

=====
Lizenzinhaber für die Schweiz:

=====
Robert Aebi & Co., Zürich I
=====
Kesselschmiede Aktien-Gesellschaft, Richterswil

GRANIT

Aktiengesellschaft H. SCHULTHESS, Personico

Direktion in **Lavorgo** - Telephon Nr. 9 (Tessin)
Zweibureau in Zürich III W., Eichstrasse Nr. 11, Telephon Nr. 6675.

Grosse Steinbrüche bei Personico, Cresciano, Verzascatal.

Werkplatz: Haldenstrasse, Zürich III W.

Spezialität: Belag von armierten Treppen, von 5 cm Dicke an in Verzasca-Granit. — Prima Referenzen.

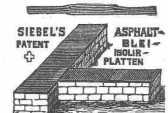
Asphalt-, Beton- & Holzpflästerungs-Arbeiten

aller Art

Koch & Cie., vormals E. Baumberger & Koch, Basel

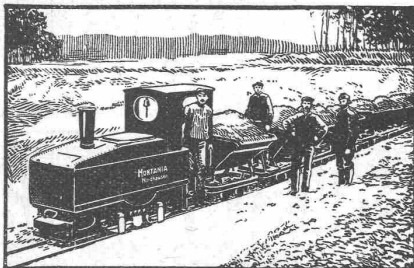


Holzzement- und Dachpapp-Dächer, Asphalt-
Kegelbahnen, Asphalt-Parkett, Plättchen-Beläge



Siebel's Asphalt-Blei-Isolierungen gegen Feuchtigkeit :: Isolierungen gegen Wärme und Kälte mit
imprägnierten Korkplatten. — Mehrjährige Garantie für alle Arbeiten.

Motor-Lokomotiven



für Benzin-, Benzol- und Spiritus-Betrieb
in **Schmal-** und **Normal-Spur.**

Sofortige Betriebsbereitschaft
Keine Feuersgefahr
Geringe Betriebskosten
Einfachste Bedienung

Schweizer. A.-G.

Orenstein & Koppel, Zürich I

vis-à-vis Hauptbahnhof.

Bachkorrektion und Kanalisation Herzogenbuchsee.

II. und III. Sektion

Konkurrenz-Ausschreibung

Hiermit werden folgende Arbeiten und Lieferungen für den Wanzwilkanal zur Konkurrenz ausgeschrieben:

1. **Sämtliche Grabarbeiten,**
2. **Erstellen des Kanals in Zementbeton mit Sohlelagen aus Steinzeug:**

Eiprofil 80/120 cm, Länge 702 Meter,	
" 70/105 " 273 "	
" 60/90 " 297 "	
Kreisprofil 70 " 320 "	

3. **Erstellen der Einsteig- und Sammelschächte,**
4. **Lieferung des nötigen Materials.**

Pläne und Bauvorschriften liegen auf dem Bureau der Bauleitung in Herzogenbuchsee zur Einsicht auf, woselbst jeweiligen vormittags Auskunft erteilt wird und Eingabeformulare bezogen werden können.

Die Offerten sind verschlossen unter der Aufschrift „Eingabe für den Wanzwilkanal“ dem Präsidenten der Kanalisationskommission, Herrn **G. Wyss**, daselbst einzureichen.

Schluss der Eingabefrist: **22. April 1913.**

Herzogenbuchsee, den 3. April 1913.

Im Auftrage des Gemeinderates,

Die Bauleitung:

Dr. U. Bühlmann, Ingenieur, Bern.

Th. Bertschingers Söhne

Hoch- und Tiefbau-Unternehmung, Zürich-Lenzburg

erlauben sich ihr vorzügliches Steinmaterial aus dem

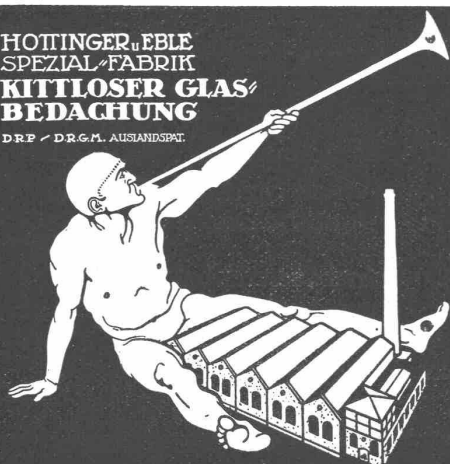
Muschelsandsteinbruch „Steinhof“ Othmarsingen

für die Lieferung roher, wie reich bearbeiteter Werkstücke zur kommenden Bausaison in empfehlende Erinnerung zu bringen.

Referenz: Giebelfaçade Peterhof, Zürich.

HOTTINGER, EBLE
SPEZIAL-FABRIK
KITTLÖSER GLAS-
BEDACHUNG

D.R.P. / D.R.G.M. AUSLANDSPAT.



ESSLINGEN
TEL. 547

Generalvertretung für die Schweiz:

Balduin Weisser's Söhne & Cie., Zürich-Basel.

Werkzeug-Maschinen

**Grösstes Lager der Schweiz
Sonderangebot:**

Präzisions-Schnelldrehbänke mit Zug- und Leitspindel, amerik. Konstruktion, 200 × 1000 und 200 × 1500 mm,

Präzisions-Schnelldrehbänke mit Zug- und Leitspindel, amerikanische Konstruktion, mit Norton- bzw. Wechselladerkasten-Antrieb 230/370 × 1500 mm,

ca. 50 St. **Leitspindel-Drehbänke** sämtl. Dimension-Original Prat & Whitney **Revolverbänke**, 2 × 26" und 3 × 36", Spindelbohrung 54 mm und 85 mm,

Universal-Fräsmaschinen, 1065 × 260 mm,

Einfache Fräsmaschinen, 1065 × 300 mm und 520 × 190 mm,

Radialbohrmaschinen für Löcher bis 50 u. 75 mm, Ausladung 1000 mm und 1400 mm,

ca. 50 Stück **Schnellbohrmaschinen** v. 13—50 mm,

ca. 20 Stück **Hobel- und Shapingmaschinen** jeglicher Grösse,

Plan-Drehbänke, 1300 mm Planscheiben Durchm., 1000 mm Spitzenhöhe, sowie diverse andere Grössen,

ca. 20 Stück **neue Schleifsteine** mit Kugellagerung und gusseisernem Trog,

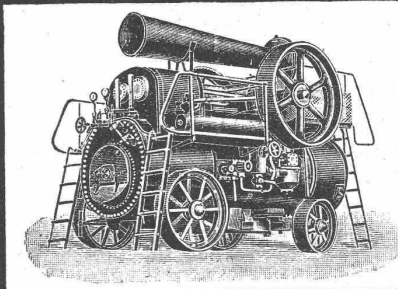
ca. 200 St. **Dreibacken-Klemmfutter „Cushman“**, sowie ca. 1000 Stück div. gebr. Maschinen, jeder Grösse und Marke.

Bin jederzeit Käufer von gebrauchten Maschinen und kompletten Anlagen.

Josef Rosenau jun., Zürich I
Telephon 2460. Hirschengraben 78.

Ernst Halbach Akt. Ges.

DUSSELDORF · FRANKFURT a/M · BERLIN W.30



LOKOMOBILEN
COMPL. PUMPWERKE
Kauf- und mietweise

J. Rukstuhl, Basel

erstellt auf Grundlage vieljähriger Erfahrung

Centralheizungen

aller Systeme

Warmwasser — Niederdruckdampf etc

Centralheizungs-Fabrik Bern, A.-G.

vormals J. Ruef

empfiehlt sich zur Erstellung von Zentralheizungen aller Systeme; Wäschereien, Tröcknerelen, Bade-Einrichtungen und Desinfektions-Apparate, Giesserei, Kupfer- und Kesselschmiedearbeiten.

Fabrik: STATION OSTERMUNDIGEN. — Depot: SPEICHERGASSE 35, BERN.

Gesellschaft der L. v. Roll'schen Eisenwerke, Gerlafingen.

Werk: **GIESSEREI BERN** in Bern.

Konstruktionswerkstätten.

„Grand Prix“ an der Internationalen Ausstellung Mailand 1906 — „Grand Prix“ an der Internationalen Ausstellung der Anwendungen der Elektrizität in Marseille 1908. — „Hors Concours“ an der Internationalen Ausstellung Turin 1911 für Seilbahnen und Zahnstangenoberbau.



Spezialfabrik für Schleusenanlagen

für Wehre und Kanäle in jeder Grösse und nach verschiedenen Systemen.

Gleit- und Rollschützen.

Andere Spezialitäten der Firma:
Hebezeuge, Eisenbahnmateriel, Seilbahnen
und Zahnradbahn-Oberbau.

Nähere Angaben und Projekte, sowie Referenzen zu Diensten.

J. Regli, Loretz & Walker, Wassen (Uri)

Telegramm-Adresse „Gemsbock Wassen“

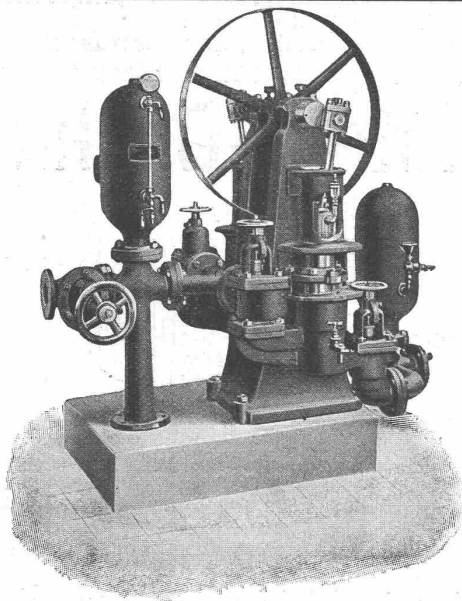
Telephon

Gotthardgranitbrüche

Eigene Steinbrüche

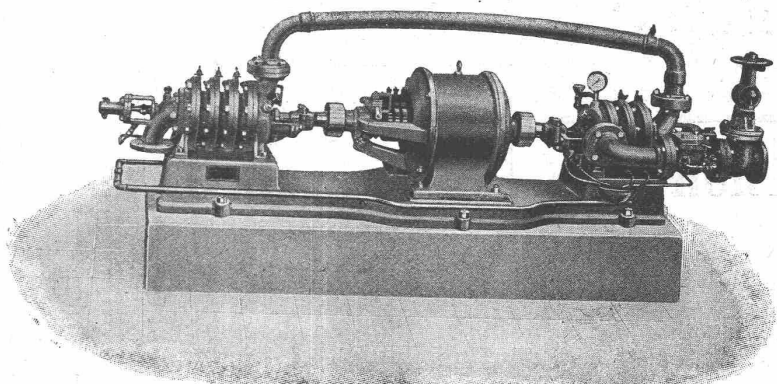
liefert **Granitarbeiten** jeden Umfanges bei bescheid. Berechnung u. jed. wünsch. Bearbeitung in **Gotthardgranit** aus Wassen und Gurnellen, sowie in Tessiner- und Verzaska-Granit

Aktiengesellschaft der Maschinenfabrik von Louis Giroud in Olten



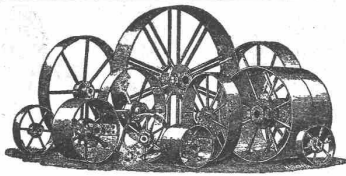
Kolbenpumpen

für jede Druckhöhe, als Fabrikpumpen und zur Wasserversorgung. Hochdruck- und Presspumpen für Drücke von mehreren hundert Atmosphären.



Zentrifugalpumpen

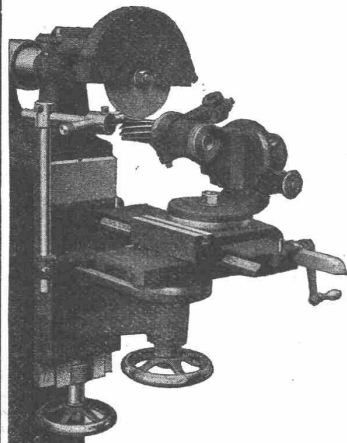
für Niederdruck, Mitteldruck und Hochdruck, ein- und mehrstufig, für jede Druckhöhe, für Riemenantrieb oder direkten Antrieb durch Elektromotoren.



Schmiedeiserne
Riemenscheiben
ein- u. zweiteilig, höchst
betriebsicher. Gr. Lager.
Rasche Anfertigung.
Gebrüder Dietsche,
Maschinenfabrik,
Koblentz (Aargau).

Ludw. Loewe & Co. Berlin

fabrizieren in vollendeter Präzision
WERKZEUGMASCHINEN & WERKZEUGE
für Metallbearbeitung. Vollständig auswechselbar.
NORMALISIERTE MASCHINENTEILE.
Generalvertreter d. Schweiz: R. FALKNER, Jng. BASEL.



Die
Loewe'sche
Werkzeug-
Schleifmaschine

No. 20

ist derart gebaut, dass das zu schleifende Werkzeug leicht in jede nur wünschbare Stellung zur Schleifscheibe gebracht werden kann, so dass ein rationeller Schliff entsteht. Die obige Figur zeigt die Einstellung zum Schleifen eines Schafffräasers.

Man verlange gefl. Broschüre A über Werkzeugschleifmaschine 20.

Miete **Rollmaterial** ••• Kauf
••• Baumaschinen
••• WITTKOWSKY & CO. ZÜRICH

Thonwerk Biebrich A.-G.

Chamottefabrik

Biebrich am Rhein.

Hochfeuerfeste u. säurebeständige Produkte.

Normal- und Façonsteine aller Art, Chamottemörtel, Retorten, Muffeln etc. Bau kompletter Ofenanlagen.

Beste Referenzen und Zeugnisse aus der Schweiz.

Städt. Polytechn. Lehranstalt



Abteilungen für **Maschinenbau, Elektrotechnik, Architektur** und **Bau-Ingenieurwesen.**
5 Bahn-Min. von Bad-Nauheim u. 1/2 Bahn-Std. von Frankfurt a.M.
Programm durch das Sekretariat.
Beginn der Semester April u. Oktober.

Kopiertusche

PATENT BERTSCHMANN

Mit Kopiertusche auf beliebigem Papier erstellte Originale können direkt mit Trockendruck auf jedem Papier vervielfältigt werden. Dadurch wird jedes Pausen überflüssig. Probefläschchen 70 Cts.

Trockendruck

(Plandruck) Kopiermasse, sowie alle andern Materialien zur Selbstaussführung des Verfahrens. — Prospekte und Gebrauchsanweisung.

B. Wehrli, Kilchberg bei Zürich
Plandruck- und Lichtpausanstalt.

DELTA-METALL

Gußstücke jeder Grösse nach Modellen.
Schmiedestücke jeder Art nach Zeichnung.
Gepresste Stangen und Profil-Leisten,
Gesenk-Schmiedestücke in verschiedenen Legierungen von höchster Festigkeit und Dehnung.

Deutsche Delta - Metall - Gesellschaft
Alexander Dick & Co., Düsseldorf - Grafenberg.

Offener
Flüssigkeitsmesser

zur Messung von Wasser, Säuren, Spirit, Lauge, Milch, Bier, Soole, Melasse, Petroleum, Diffusionsaft, u. s. w.

J. C. Eckardt, Stuttgart-Cannstatt.

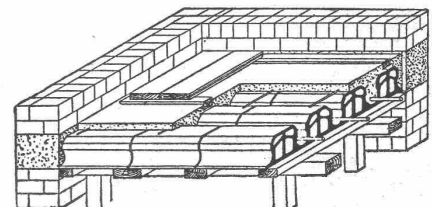


Vertreter für die Schweiz:

Carl Weller & Co., Zürich 7, Kasinostrasse 3

Hohlstein-Decke

[System Pfeifer).



Billig, schall-, schwamm-, tropf- und feuersicher. Kein Lager, kein Anlagekapital, keine Vorauszahlung erforderlich. Für jede Last und Spannweite, durch **jeden Baubefehlenden**, leicht ohne **Gefahr** herstellbar. Statische Berechnung, Zeichnung, Beschreibung, Kalkulation. Ausführungstabellen und Offerte über die Hohlsteine kostenlos durch den Erfinder

Josef Pfeifer in Schruns (Vorarlberg)

Die Lieferung und Fakturierung der Hohlsteine geschieht durch die Ziegelfabrik:

J. Schmiedheiny & Co in Heerbrugg.

Oehler & Co.
Aarau
 Eisen- und Stahlwerke

empfehlen als Spezialität:
Transportanlagen
 jeder Art

für Stück- und Massengüter, wie Aufzüge, Elevatoren,
 Transportschnecken, Förderrinnen, Hängebahnen,
 Band- und Schaukel-Transporteure, Verlade-
 einrichtungen, Kohlenbeschickungsanlagen
 etc. etc.

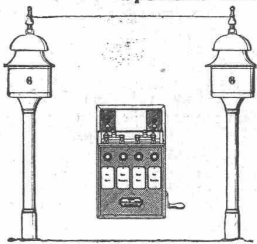
Wissenschaftl. Techn. Kaufmänn. Uebersetzungsbureau **W.T.K.**

Zürich, auf der Mauer 13, Telephon 9553. Uebersetzungen in alle und aus allen Sprachen nur von Fachleuten in ihrer Muttersprache.

Hasler A.-G., Bern

vorm. Telegraphen-Werkstätte von G. Hasler
 gegründet in 1852

Telephon- u. Telegraphenapparate
 Spezielle Telephone für Starkstromanlagen



**Elektrische Block-
 und
 Signal-Apparate**
 für
Eisenbahnen.

Eisenkonstruktionen

jeder Art; Projekte, Kostenberechnungen.
 Spezialität: Eis. Formen f. Betonindustrie.

Joh. Graber, Veltheim - Winterthur.

1^a komprimierte und abgedrehte, blanke



Montandon & Cie, A.-G., Biel.

Blank und präzis gezogene



jeder Art in Eisen und Stahl.

Kaltgewalzte Eisen- und Stahlbänder bis 210 mm Breite.
 Schlackenfreies Verpackungsbandisen.

Patent - Verwertung.

Der Inhaber des Schweizer Patentes Nr. 50600 betreffend
 „Turbinenanlage zur regelbaren Verwertung von Wasser-
 kräften“, wünscht mit Interessenten in der Schweiz behufs Aus-
 übung dieses Patentes in Verbindung zu treten.

Reflektanten wollen sich zwecks näherer Auskunft an das
 Patentanwaltsbureau **Fritz Isler**, Bahnhofstrasse, Zürich I, wenden.



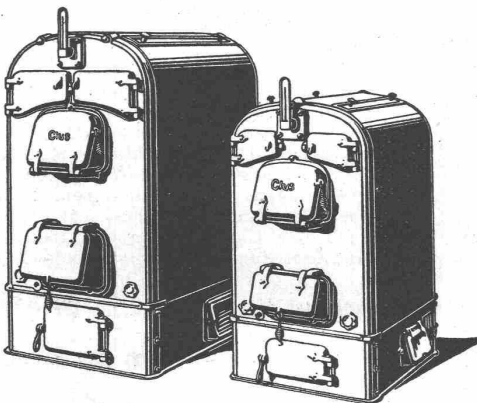
GESELLSCHAFT DER LUDW. VON ROLL'SCHEN EISENWERKE

FILIALE: **EISENWERK CLUS** KT. SOLOTHURN



CLUSER HEIZKESSEL

für Warmwasser- und Nieder-
 druck - Dampfheizung, sowie
 für gewerbliche Anlagen. ..

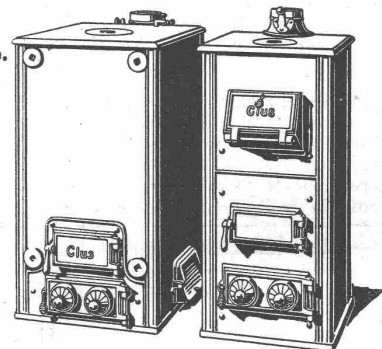


Bewährtes System.
 Bequeme Reinigung
 während dem Betriebe.
 Ueber 4700 Cluserkessel im Betriebe.

.. Radiatoren ..
 50 verschied. Modelle.

Rippenröhren und Rippenheiz-
 körper, Wärmeplatten, Ventile,
 Formstücke, Flanschen in Guss-
 und Schmiedeeisen.

Zu beziehen
 durch die Installationsfirmen.



Technisches Versandhaus
GEBRÜDER SCHOLL, ZÜRICH

Gegr. 1865

Telegramme: „Matterhorn Zürich“

Poststrasse Nr. 3

Wir liefern sämtliches Zeichenmaterial für technische Zeichenbureaus in ausschliesslich nur guter, brauchbarer Qualität. — Unter unserer Spezialmarke „Pythagoras“ empfehlen wir:

Pythagoras-Zeichenstifte
Pythagoras-Radiergummi
Pythagoras-Zeichentische
Pythagoras-Reisszeuge

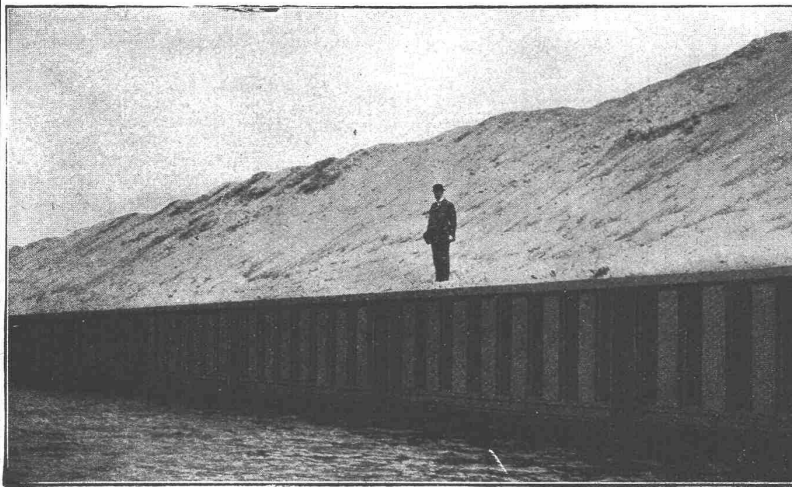
Pythagoras-Zeichenpapiere
Pythagoras-Lichtpauspapiere
Pythagoras-Pausleinwand
Pythagoras-Tusche



Illustrierter Katalog gratis.



Spundwand Eisen System Larssen D. R. P.



Vorteilhafter Ersatz für Holz- u. Massivbauten im Wasserbau, wie Hafenanlagen jeder Art, Schleusen wänd., Molen etc. Hilfsmittel bei Ausführung v. Gründungen, namentlich solcher schwierig. Natur in schwimmendem u. steinigem Boden und bei grossen Tiefen; Vermeidung von Grundwasserabsenkung. Zur Sicherung von bestehenden Bauwerken bei Ausführung v. Untergrundbahnen,

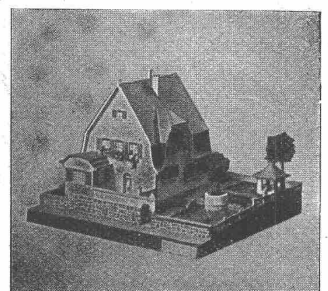
Tieferlegung von Hafensohlen, Abgrabungen etc. — Entwürfe und Projekte kostenlos. Auskünfte und Prospekte durch:

Deutsch-Luxemburgische Bergwerks- und Hütten-A.-G., Abt. Dortmunder Union

Vertreter für die Schweiz: Julius Schoch & Co., Zürich.

PATENT-ANWÄLTE
E. BLUM & Co DIPL. INGENIEURE

GEGRÜNDET 1878 · ZÜRICH · BAHNHOFSTR. 74



Kartonmodelle

transportfähiger und billiger als in Gips fertigt an

H. Langmack

Atelier für Kartonmodelle
 Engl. Viertelstr. 7, Zürich

Prima Referenz, von Privaten u. Behörden



Menck & Hambrock

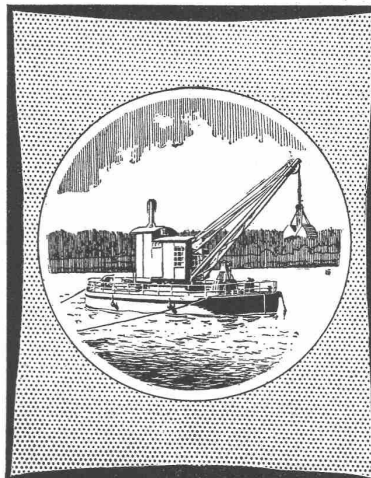
G. m. b. H.

Altona-Hamburg

Spezialgeräte für Bauunternehmer.

Unsere Spezialmaschinen sind infolge ihrer technischen Durchbildung heute zu den vollkommensten Maschinen ihrer Art zu zählen. Alle Einzelheiten, auf denen die Ueberlegenheit unserer Konstruktionen beruht, sind durch Patente in weitgehendem Masse geschützt.

Ueber 400 Löffelbagger geliefert!



Fritz Marti, Bern

Act.-Ges.

Vertreter für die Schweiz.

Löffelbagger, Patent-Einkettengreifer, Vierseil-Greifbagger, Dampf-Drehkrane, Rammen aller Art und alle sonstigen Maschinen für Pfahlgründungen, als Spülpumpen, Pfahlauszieher, Grundsägen, Windmaschinen, vor allem fahrbare Dampfwinden und Baulokomobile, Zentrifugalpumpen, stehende Querröhrenkessel.

Alle gangbaren Maschinen auch zur Miete!

In der Schweiz arbeiten gegenwärtig **Menck'sche Universal-Heissdampf-Löffelbagger**: Vor dem Nordportal des neuen **Hauenstein-Tunnels** und in **Vernier-Meyrin** bei **Genf**.