

Zeitschrift: Schweizerische Bauzeitung
Band: 61/62 (1913)
Heft: 16

Titelseiten

Nutzungsbedingungen

Die ETH-Bibliothek ist die Anbieterin der digitalisierten Zeitschriften. Sie besitzt keine Urheberrechte an den Zeitschriften und ist nicht verantwortlich für deren Inhalte. Die Rechte liegen in der Regel bei den Herausgebern beziehungsweise den externen Rechteinhabern. [Siehe Rechtliche Hinweise.](#)

Conditions d'utilisation

L'ETH Library est le fournisseur des revues numérisées. Elle ne détient aucun droit d'auteur sur les revues et n'est pas responsable de leur contenu. En règle générale, les droits sont détenus par les éditeurs ou les détenteurs de droits externes. [Voir Informations légales.](#)

Terms of use

The ETH Library is the provider of the digitised journals. It does not own any copyrights to the journals and is not responsible for their content. The rights usually lie with the publishers or the external rights holders. [See Legal notice.](#)

Download PDF: 15.10.2024

ETH-Bibliothek Zürich, E-Periodica, <https://www.e-periodica.ch>

Schweizerische Bauzeitung

Abonnementspreis:

Schweiz 20 Fr. jährlich
Ausland 28 Fr. jährlich

Für Vereinsmitglieder:

Schweiz 16 Fr. jährlich
Ausland 18 Fr. jährlich
sofern beim Herausgeber
abonniert wird ::

WOCHENSCHRIFT

FÜR BAU-, VERKEHRS- UND MASCHINENTECHNIK

GEGRÜNDET VON A. WALDNER, ING. HERAUSGEBER A. JEGHER, ING., ZÜRICH

Verlag des Herausgebers. — Kommissionsverlag: Rascher & Cie., Zürich und Leipzig

ORGAN

Insertionspreis:

4-gespalt. Petitzeile oder deren Raum . 30 Cts.
Haupttitelseite: 50 Cts.

Inserate ausschliesslich an Annoncen-Expedition Rudolf Mosse, Zürich und deren Filialen und Agenturen ::

DES SCHWEIZ. ING.- & ARCHITEKTEN-VEREINS & DER GESELLSCHAFT EHEM. STUDIERENDER DER EIDG. TECHN. HOCHSCHULE.

ELEKTRISCHE HYDRAULISCHE TRANSMISSIONS-	PERSONEN- & WAREN- AUFZÜGE	SCHINDLER & C^{IE} :: LUZERN :: GEGRÜNDET 1874.
---	--------------------------------------	--

Wissenschaftliches Technisches Kaufmännisches Uebersetzungsbureau W. T. K.
Zürich auf der Mauer 13. Tel. 9553, Uebersetzungen in alle und aus allen Sprachen nur von Fachleuten in ihrer Muttersprache.

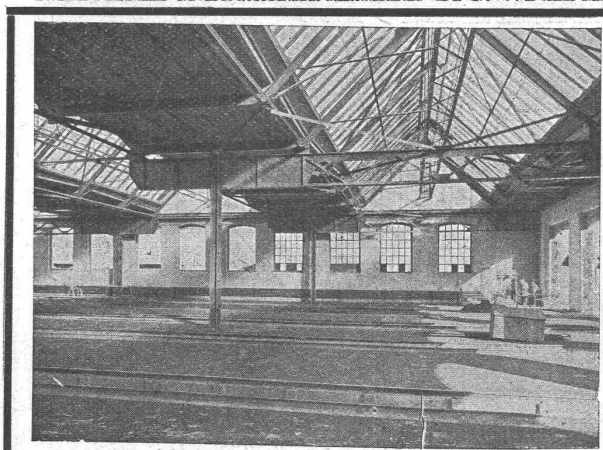
STREBELWERK
HEIZKESSELFABRIK

ZÜRICH.

♦ Miete ♦	Rollmaterial .. Baumaschinen WITTKOWSKY & CO. ZÜRICH	♦ Kauf ♦
------------------	---	-----------------

MEYNADIER & C^{IE} — ZÜRICH —	Isoliermaterialien aller Art für Bauzwecke
---	--

ARSAG LIFTS Personen- & Warenaufzüge jeder Art
Aufzüge- & Räderfabrik Seebach
SEEBACH-ZÜRICH.



Dachkonstruktionen für die Werkstätten der Rhätischen Bahn in Landquart. Erstellt 1911.

Löhle & Kern, Zürich I
 Caspar Escherhaus, Stampfenbachstr. 15 — Telephon 7063
Fabrik für Eisen-Konstruktionen

Brücken
 Eisenhochbauten für
 Fabriken
 Geschäftshäuser
 Hotels

Projekte und Kostenberechnungen bereitwilligst.