

Zeitschrift: Schweizerische Bauzeitung
Band: 61/62 (1913)
Heft: 20

Werbung

Nutzungsbedingungen

Die ETH-Bibliothek ist die Anbieterin der digitalisierten Zeitschriften. Sie besitzt keine Urheberrechte an den Zeitschriften und ist nicht verantwortlich für deren Inhalte. Die Rechte liegen in der Regel bei den Herausgebern beziehungsweise den externen Rechteinhabern. [Siehe Rechtliche Hinweise.](#)

Conditions d'utilisation

L'ETH Library est le fournisseur des revues numérisées. Elle ne détient aucun droit d'auteur sur les revues et n'est pas responsable de leur contenu. En règle générale, les droits sont détenus par les éditeurs ou les détenteurs de droits externes. [Voir Informations légales.](#)

Terms of use

The ETH Library is the provider of the digitised journals. It does not own any copyrights to the journals and is not responsible for their content. The rights usually lie with the publishers or the external rights holders. [See Legal notice.](#)

Download PDF: 19.11.2024

ETH-Bibliothek Zürich, E-Periodica, <https://www.e-periodica.ch>

Schweizerische Bauzeitung

Abonnementspreis:

Schweiz 20 Fr. jährlich
Ausland 28 Fr. jährlich

Für Vereinsmitglieder:

Schweiz 16 Fr. jährlich
Ausland 18 Fr. jährlich
sofern beim Herausgeber
abonniert wird

WOCHENSCHRIFT

FÜR BAU-, VERKEHRS- UND MASCHINENTECHNIK

GEGRÜNDET VON A. WALDNER, ING. HERAUSGEBER A. JEGHER, ING., ZÜRICH

Verlag des Herausgebers. — Kommissionsverlag: Rascher & Cie., Zürich und Leipzig

ORGAN

Insertionspreis:

4-gespart. Pettizeile oder deren Raum . . . 30 Cts.
Haupttitelseite: 50 Cts.

Inserate ausschliesslich an Annoncen-Expedition Rudolf Mosse, Zürich und deren Filialen und Agenturen

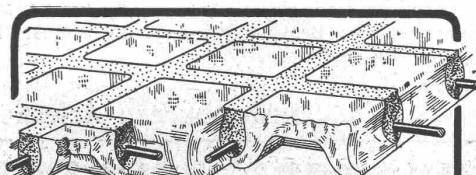
DES SCHWEIZ. ING.- & ARCHITEKTEN-VEREINS & DER GESELLSCHAFT EHEM. STUDIERENDER DER EIDG. TECHN. HOCHSCHULE.

PERSONEN- & WAREN-

ELEKTRISCHE
HYDRAULISCHE
TRANSMISSIONS-

AUFZÜGE

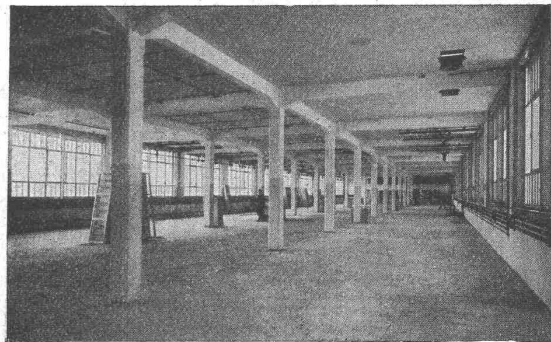
SCHINDLER & C^{IE}
.: LUZERN .:
GEGRÜNDET 1874.



Glas-Eisen-Beton
(System Keppler)
Für Fußböden, Dächer, u. Wände.
Grosse Tragfähigkeit. Billig i. d. Herstellung.
Minimale Unterhaltungskosten. Leicht zu reinigen. Kein Anstrich nötig.
Vertreter **Robert Looser, Zürich V**
Kreuzplatz 1

Favre & Cie., Zürich

Eisenbetonbau



Neue Fabrikanlage C. F. Bally A.-G., Schönenwerd. 12000 m²

Für technische Vorarbeiten und Projektstudien im Bahnbau empfiehlt sich **B. EMCH**, Ingen.-Bureau, Bern.

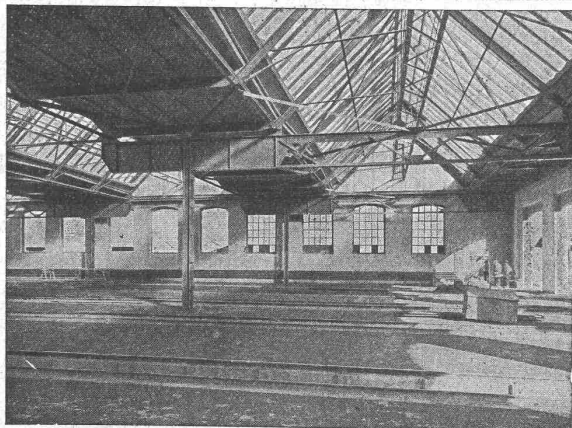
◆ **Miete** Rollmaterial Baumaschinen **Kauf** ◆
WITTKOWSKY & CO. ZÜRICH

ARSAG LIFTS

Personen- & Warenaufzüge jeder Art.

Aufzüge- & Räderfabrik Seebach

SEEBACH-ZÜRICH.



Dachkonstruktionen für die Werkstätten der Rhätischen Bahn in Landquart, Erstellt 1911.

Löhle & Kern, Zürich I

Caspar Escherhaus, Stampfenbachstr. 15 — Telephone 7063

Fabrik für Eisen-Konstruktionen

- Brücken
- Eisenhochbauten für
- Fabriken
- Geschäftshäuser
- Hotels

Projekte und Kostenberechnungen bereitwilligst.

Oeffentliche Ausschreibung.

Die Berner Alpenbahn-Gesellschaft Bern-Lötschberg-Simplon eröffnet über die **Lieferung und Einrichtung der zentralen Weichen- und Signalanlage** für den neuen zu elektrifizierenden **Bahnhof Spiez** eine öffentliche Ausschreibung, bei welcher alle bisher im Eisenbahnbetriebe angewendeten und erprobten Systeme zugelassen werden.

Die Planunterlagen, das Signal- und Fahrstrassen-Verzeichnis (Verriegelungsprogramm) und die nähern Bedingungen können von Interessenten bei der unterzeichneten Direktion bezogen werden, an welche bis zum **10. Juni 1913** Offerten einzureichen sind.

Die Angebote bleiben bis zum **15. Juli 1913** verbindlich.

Bern, den 25. April 1913.

Berner Alpenbahn-Gesellschaft
Bern-Lötschberg-Simplon,
Der Direktor:
Kunz.

Schweiz. Landesausstellung Bern 1914.

11. Gruppe: Wollengespinnste und -Gewebe.

Folgende Arbeiten werden hiemit zur **öffentlichen Konkurrenz** ausgeschrieben:

Schreinerarbeiten, Malerarbeiten.

Eingabeformulare mit Bedingungen sind erhältlich auf dem Bureau der Bauleitung, Utoqui-Seehofstrasse 4, II. Stock, je von 8 bis 12 und 2 bis 5 Uhr, wo auch die Pläne zur Einsichtnahme aufliegen.

Die Eingaben sind bis **3. Juni** an die unterzeichneten Architekten einzureichen.

Zürich, den 9. Mai 1913.

Streiff & Schindler, Architekten.

Werkzeug-Maschinen

Grösstes Lager der Schweiz Sonderangebot:

Präzisions-Schnelldrehbänke mit Zug- und Leitspindel, amerik. Konstruktion, 200 × 1000 und 200 × 1500 mm,

Präzisions-Schnelldrehbänke mit Zug- und Leitspindel, amerikanische Konstruktion, mit Norton- bzw. Wechselläderkasten-Antrieb 230/370 × 1500 mm,

ca. 50 St. **Leitspindel-Drehbänke** sämtl. Dimension, Original Pratt & Whitney **Revolverbänke**, 2 × 26" und 3 × 36", Spindelbohrung 54 mm und 85 mm,

Universal-Fräsmaschinen, 1065 × 260 mm, **Einf. Fräsmasch.**, 1065 × 300 mm und 520 × 190 mm, **Radialbohrmaschinen** für Löcher bis 50 u. 75 mm, Ausladung 1000 mm und 1400 mm,

ca. 50 Stück **Schnellbohrmaschinen** v. 13—50 mm, ca. 20 Stück **Hobel- und Shapingmaschinen** jeglicher Grösse,

Plan-Drehbänke, 1300 mm Planscheiben Durchm., 1000 mm Spitzenhöhe, sowie diverse andere Grössen,

ca. 20 Stück **neue Schleifsteine** mit Kugellagerung und gusseisernem Trog,

ca. 200 St. **Dreibacken-Klemmfutter** 'Cushman', sowie ca. 1000 Stück div. gebr. Maschinen, jeder Grösse und Marke.

Bin jederzeit Käufer von gebrauchten Maschinen und kompletten Anlagen.

Josef Rosenau jun., Zürich I

Telephon 2460. Hirschengraben 78.
3 Minuten vom Hauptbahnhof.

Konkurrenz-Ausschreibung

über Ausführung von Erd-, Maurer-, Kunsstein- und Granitarbeiten, sowie Pflasterungen und Gartenanlagen für die Umgebungsarbeiten und das Vivarium beim Biologischen Institut der Universität Zürich.

Eingabetermin: 31. Mai 1913.

Näheres siehe kantonales Amtsblatt.

Zürich, den 14. Mai 1913.

Für die kantonale Baudirektion:

Die Bauleitung:
Curjel & Moser.

Schulhausneubau Arlesheim.

Es werden folgende Arbeiten zur freien Submission ausgeschrieben:

1. Lieferung der Kunststeine.
2. Eisenbetonarbeiten u. Massivdecken.

Die nötigen Unterlagen sowie die Eingabeformulare mit Vorausmass können auf dem Schulhausbaubureau Arlesheim bezogen werden.

Die Offerten sind verschlossen und mit der Aufschrift „Schulhausneubau Arlesheim“ bis spätestens **Mittwoch, den 28. Mai 1913** an den Präsidenten der Baukommission, Herrn **Dr. G. Maier** in Arlesheim einzureichen.

Arlesheim, den 14. Mai 1913.

Schulhausbaubureau Arlesheim.

Bauausschreibung

Chur-Arosa-Bahn. - Hochbauten in Arosa.

Es werden hiermit zur freien Konkurrenz ausgeschrieben:

1. Erd- und Maurerarbeiten.
2. Steinhauerarbeiten.
3. Zimmerarbeiten.
4. Spenglerarbeiten.
5. Eisenlieferung.

Pläne, Vorausmasse, Bedingungen können von **Montag, den 19. Mai 1913** eingesehen werden: in Zürich auf dem Bureau der leitenden Arch. **Meier & Arter**; in Arosa auf dem Bureau des Architekten **A. Rocco**.

Offerten sind verschlossen und mit der Aufschrift „Preiseingabe für die Hochbauten in Arosa“ bis spätestens **3. Juni 1913** zu senden an die Bauleitung der Chur-Arosabahn, Herrn Obergeringieur **G. Bener** in Chur.

Zürich, 15. Mai 1913.

Meier & Arter, Architekten, B. S. A.

RUNDEISEN für armierten Beton

liefert:

1. fertig abgebogen, grössere und kleinere Partien, auch ganze Waggon in wenigen Tagen. Berechnung zu Tagespreisen plus Zuschläge für Fassung und Dimensionsüberpreis,
2. in Lagerlängen ab Lager Herzogenbuchsee,
3. ab Werk zu billigsten Tagespreisen.

Schweiz. Baubedarf A.-G., Herzogenbuchsee
vorm. Peter Kramer.

Grosses Lager.

Prompteste Lieferung.

DELTA-METALL

Gussstücke jeder Grösse nach Modellen.
Schmiedestücke jeder Art nach Zeichnung.
Gepresste Stangen und Profil-Leisten,
Gesenk-Schmiedestücke in verschiedenen
Legierungen von höchster Festigkeit und
Dehnung.

Deutsche Delta-Metall-Gesellschaft
Alexander Dick & Co., Düsseldorf-Grafenberg.

Voss'sche Versetzkrane

=====
Kauf

speziell praktisch bei engbegrenzten Platzverhältnissen. Tragkraft
3000 kg. Mehrere Stücke sofort disponibel. Günstige Bedingungen.

=====
Miete

=====
Lizenzinhaber für die Schweiz:

=====
Robert Aebi & Co., Zürich I
=====
Kesselschmiede Aktien-Gesellschaft, Richterswil

Gewerkschaft Grillo, Funke & Co., Gelsenkirchen-Schalke

Siemens-Martin-Stahlwerk, Blechwalzwerk, Wellrohrwalzwerk, Wassergas-Schweißwerk

Liefert als Spezialitäten mit Wassergas aus eigenem S.-M.-Flusseisen

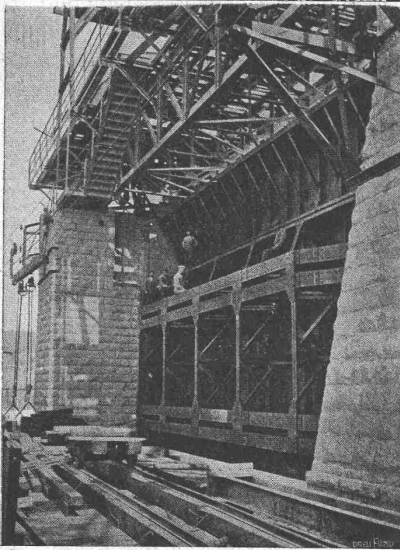
☞ **geschweisste Rohre** ☜

von 450 mm Durchmesser bis zu den größten Weiten und in Wandstärken bis zu 40 mm für Dampf-, Wind-, Gas-,
Wasser-, Kanalisation-, Dücker- und Turbinen-Leitungen.

Telegramm-Adresse: Blechwalzwerk Gelsenkirchen. — Kostenanschläge bereitwilligst. — 1800 Arbeiter.

A.G. Alb. Buss & Co., Basel

Gesellschaft für Eisenkonstruktionen, Wasser- und Eisenbahnbau



Stauwehranlage im Rhein bei Augst-Wyhlen.
(Schützen von 9 × 18,5 m Grösse).

Eisenkonstruktionen:

Brücken und Stege

Hochbau

Stauwehranlagen

Leitungsmaste etc.

Werkstätten in der Schweiz, in Deutschland und Italien.

☞ **Schluss-Termin für Annahme von Inseraten** **jeweilen Dienstag, abends.** ☜

Wenn Sie reell, prompt und gut bedient sein
wollen, lassen Sie Ihre
**LICHTPAUSEN
UND PLANDRUCKE**
(TROCKENVERFAHREN) anfertigen bei:
RENE ORBANN
SIHLHOFSTR. 27, ZÜRICH, TELEPH. 1107.
woselbst Sie auch
HELIOGRAPHIE-U. PAUSPAPIERE, I. QUALITÄT
sehr preiswert beziehen können.

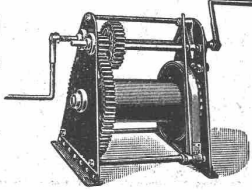


Spezial-Hebezeuge

für das Baufach

enthält unser Prospekt
Nr. 32.

Verlangen Sie unverbindliche
Zusendung von



Heinrich de Fries, G. m. b. H.

Düsseldorf 32 : Berlin SW 68 : Wien VII/3.

Vertreter für die Schweiz: Ingenieur **Alfred Rubin**,
Zürich I, Caspar Escherhaus.



TAPETEN

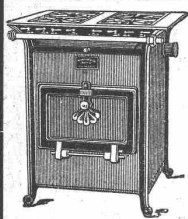
Linkrusta, Tekko, Salubra, Japan-
und China-Matten, Spannstoffe

LEISTEN ALLER ART

Muster und Kostenberechnungen gratis

Fischer & Heckendorn, Zürich I

Zähringerstrasse 47 :: beim Central



Die Solothurner Gaskoch- und Heizapparate

sind die bequemsten, solidesten, vollkom-
mensten und **sparsamsten** aller bekann-
ten Systeme.

Kombinierbar mit einfachen und doppelten
Perfekt- oder Sparbrennern.
Vorrätig bei den Gaswerken und bessern
Installationsgeschäften.

Komprimierte, fugenlose,
unverbrennbare, warme, elastische, schalldämpfende

Fabrikböden

aus Litosilo-Kunstholz-Masse, dauerhaft wie Eichenholz.
Rasche Ausführung, ohne Betriebsstörung, in einem Guss
auf Beton oder alte, ev. abgenützte und ölige Holzböden.

Ch. H. Pfister & Co., Basel

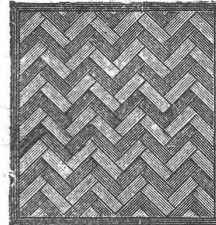
Spezialstudium im Eisenbetonbau

(das gesamte Gebiet, auch Berech-
nung statisch unbestimmter Systeme
vollständig umfassend)

Polytech. Institut

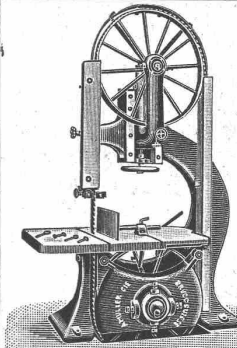
Strelitz in Meckl.

Kein Ferienzwang, alle Vorkenntnisse be-
rücksichtigt, daher kürzeste Studiendauer.
1910/11: 1685 Studierende. Programm umsonst.



PARKETTBODEN

sowohl in Eichen- wie in Buchenholz, vom
einfachsten bis zum elegantesten Dessin,
verlegt und unverlegt, empfiehlt
**Parkettfabrik Egnach in Egnach bei
Romanshorn, H. Pressmar.**
Spezialität: Parkettböden direkt auf
Beton in Asphalt oder auf nagelbarem
Estrich verlegt.
Weitgehendste Garantie.



A. Müller & Cie.

Brugg (Aargau)

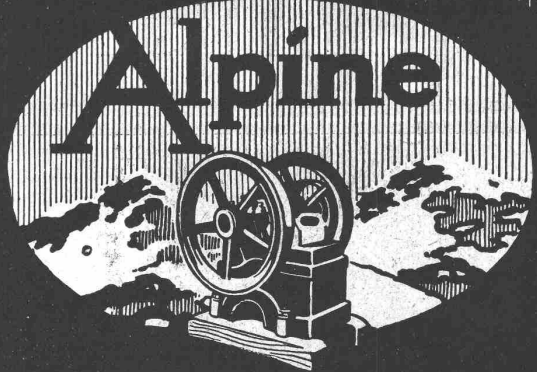
Holzbearbeitungs- Maschinen

in modernster Konstruktion

Großes Fabriklager

1911 Weltausstellung Turin:

Grand Prix



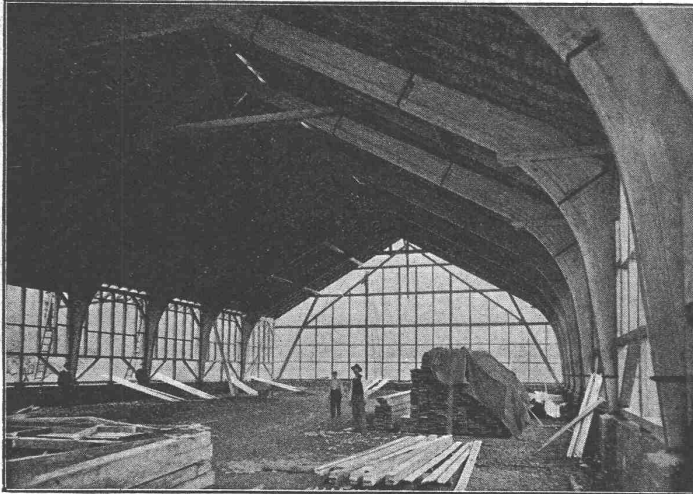
Bulldog-Steinbrecher

auch fahrbar und als Auto-Steinbrecher konstruiert. Der
Bulldog-Steinbrecher dient zur Herstellung von Strassen-
und Eisenbahn-Schotter aus Granit, Basalt, Porphy, Kalkstein,
Syenit etc. Da man in der Lage ist, mit einer Maschine
sowohl grob zu brechen als auch Terrazzomaterial und so-
gar ein noch feiner gebrochenes Produkt herzustellen, sind
diese Brecher für die verschiedensten Zwecke verwendbar.

Spezial- Drucksachen und An-
schläge A 102 bereitwilligst.

Carl Weller & Co., Zürich V, Englisch-
viertelstr. 57
Vertreter der Alpine Maschinenfabrik Gesellschaft
Augsburg A 102.

Neue Holzbauweisen „System Hetzer“



Patente in allen Kulturstaaten
Schweizer. Patente Nr. 24405, 33871, 40409, 50660.

Dachbindersysteme und andere Tragkonstruktionen, als Ersatz für Häng- und Sprengwerke und eiserne Blech- und Fachwerkträger; vorzüglich geeignet für weitgespannte Konstruktionen aller Art wie Reit- und Turnhallen, Kirchen- und Hotelbauten, Wagen- und Lokomotivremisen, Festhütten, Magazin- und Fabrikbauten, Ballon- und Fliegerhallen, Schuppen, Kuppeln, Passerellen, Montage- und Lehrgerüste etc.

Bogensparren, zugleich als Tragkonstruktionen zur Beschaffung vollkommen freier Dachinnenräume und Erzielung beliebig geschweifter Dachformen für Wohnhäuser, Villen, Gartenpavillons, Kuppeln etc.

Verbundbalken, mit und ohne parabolische Einlage, für Pfetten und Gebälke mit bedeutenden Stützweiten und grössten Nutzlasten.

Vorzüge: Statisch klare und einwandfreie Konstruktionen, rasche Herstellung und Montierung, Billigkeit, Einfachheit, Dauerhaftigkeit.

Patentinhaber für die Schweiz:

Schweizer. Akt.-Gesell. für Hetzer'sche Holzbauweisen in Zürich

Stampfenbachstr. 17/IV Zimmer 308 Telephon 111,81

Projektierungen

Offertstellung

Bauausführung

Man verlange Prospekte

J. Regli, Loretz & Walker, Wassen (Uri)

Telegramm-Adresse
„Gemsbock Wassen“

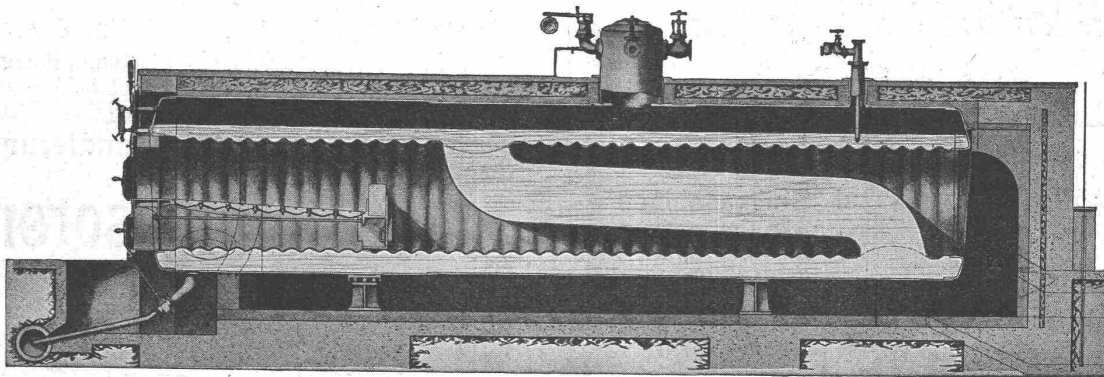
Telephon

Gotthardgranitbrüche

Eigene Steinbrüche

liefert **Granitarbeiten** jeden Umfanges bei bescheid. Berechnung u. jed. wünsch. Bearbeitung in **Gotthardgranit** aus Wassen und Gurtneffen, sowie in Tessiner- und Verzaska-Granit

King's Patent-Flammrohrkessel mit Wasserzirkulationsrohr.



Hervorragende Neuerung im Dampfkesselbau. Intensivste Wasserzirkulation.

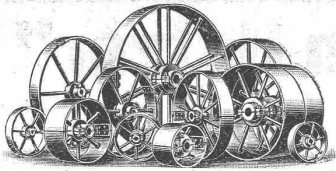
90 Prozent Mehrleistung bei gleichbleibendem Nutzeffekt gegenüber den bisherigen Flammrohrkesseln.

Kürzeste unter Drucksetzung. — Vollkommenste Temperatur-Ausgleichung.
Höchstes Verdampfungsvermögen. — — — — Keine Kesselsteinbildung.

Man verlange ausführlichen Prospekt von der

Maschinenfabrik King & Co., A.-G., Zürich

Bei Bestellungen wolle man sich auf die „Schweizerische Bauzeitung“ beziehen.



Schmiedeeiserne
Riemenscheiben
ein- u. zweiteilig, höchst
betriebssicher. Gr. Lager.
Rasche Anfertigung.
Gebrüder Dietsche,
Maschinenfabrik,
Koblenz (Aargau).

Spezialfabrik für Lichtpauspapiere
Zürich - A. Messerli - Bern

Aelteste Lichtpausanstalt der Schweiz

Gegründet in Zürich 1876

liefert prompt und billig unter Garantie:

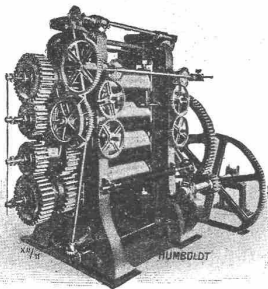
Lichtpauspapiere eigener, bewährter Fabrikation,
Lichtpausapparate div. Systeme, pneumat. u. elektr.
Lichtkopien auf blauem, weissem u. braunem Grund.
Plandruck (Trockendruckverfahren) schwarz u. farbig.

**Zürcher
Glühlampen
-Fabrik**
Zürich I.
**Metallfaden-
Lampen**

Zuverlässige
Qualität

Maschinenbau-Anstalt
HUMBOLDT
Coeln-Kalk

Vollständige Hütteneinrichtungen, Röst- und
Schmelzöfen, Kabel- und Seilmaschinen



Drahtzieherei-
Einrichtungen
Sämtl. Maschinen
f. Gummifabriken
Transmissionen
Perforier-Anstalt
Dampfmaschinen
Pumpen
Transport- und
Verladeanlagen

Vertreten durch:

W. Mann & Co., Zürich IV

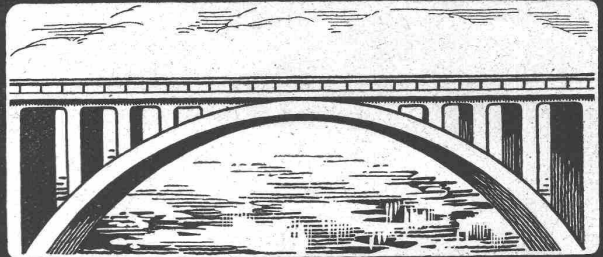
Telephon 8411 — Telegramme: Pressco

J. Bolliger & Co. Zürich
Ingenieur-Bureau

Teleph. 109

Gegr. 1898

Tödistr. 65



Eisenbeton für Hoch u. Tiefbau
Projekte, Statische Berechnungen.

Kunstgewerbl. Metallarbeiten

Vergolden, Versilbern etc.
Künstler. Metallfärbungen.
Den Herren

Architekten

z. bes. **Beachtung** empfohlen.
Treibarbeiten in kunstge-
rechter Ausführung nach
jedem Entwurf.

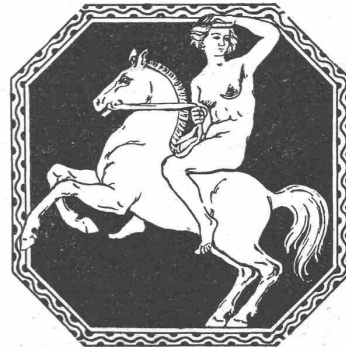
Kern- und Hohlgalvanos

z. Reprod. von Ornamenten,
Plaketten, Figuren etc.

Beachten Sie, bitte, **meine**
Adresse genau.

Bl. Bart, Zürich III

Jägergasse Nr. 5.



Telephon 9661.

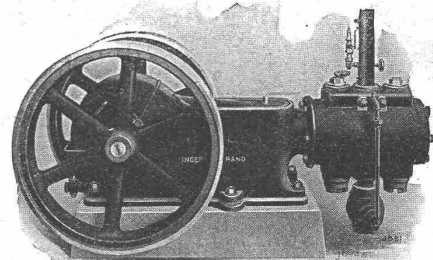
Pneumat. Werkzeuge

für

Konstruktionswerkstätten, Schmieden, Giessereien
zum Niefen, Bohren, Meisseln, Stemmen, Putzen etc.

**Mechanische Bohrung und
Tief-Sondierungen**

Luftkompressoren

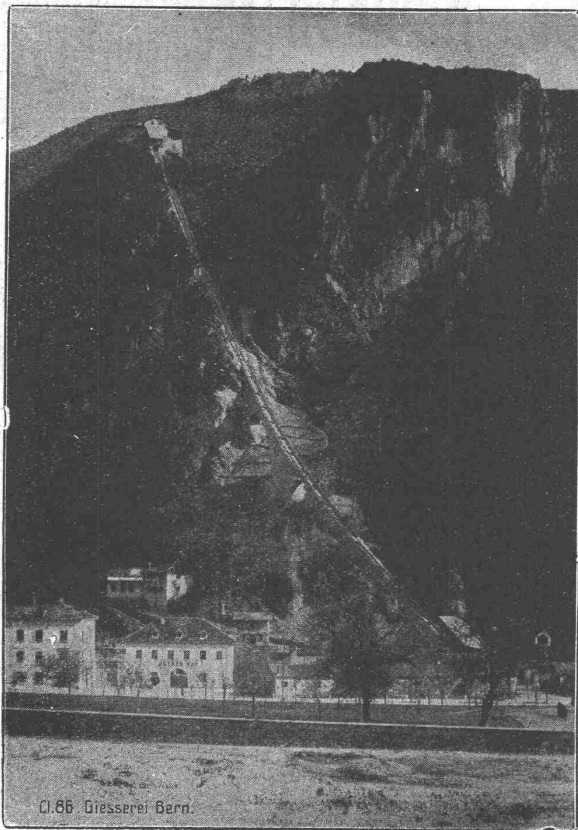


Ingersoll Rand Co.

33 Rue Réaumur, Paris

Generalvertreter für die deutsche Schweiz:
H. v. Arx & Co., Ingenieurbureau, Zürich, Seidengasse 16.

Für die französische Schweiz:
Petitpierre, fils & Co., Neuchâtel.



D. 86. Giesserei Bern.

Gesellschaft der L. v. Roll'schen Eisenwerke

Giesserei Bern

in Bern

Konstruktionswerkstätten

liefert als Spezialität:

Standseilbahnen

für

Personenbeförderung (auch Gütertransport)

für Wasserballast

Motorbetrieb

und insbesondere für elektrischen Betrieb

78 Ausführungen

Weitere Spezialitäten der Firma:

Zahnstangen für Bergbahnen

Eisenbahnmaterial

Schleusen und Einrichtungen für Wehranlagen

Hebezeuge aller Art

RÖHREN UND FORMSTÜCKE

fabriziert aus Schmiedeisen für

Von
100-1600 mm
Lichtweite

Heizungen, Gasleitungen
Wasserleitungen, Windleitungen
Teerleitungen

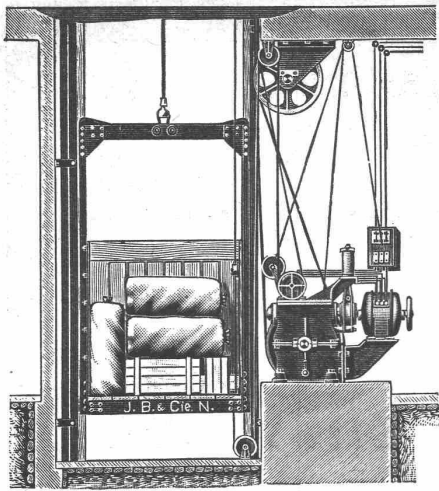
Auf den
erforderlichen
Druck geprüft

A. RIEBER-REUTLINGEN

Bloosstrasse Nr. 20

G. m. b. H.

:: Württemberg ::



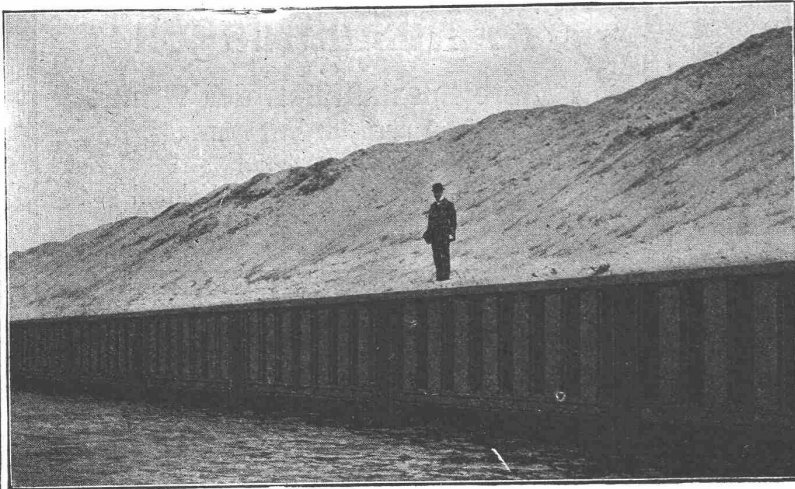
J. Brun & Co., Nebikon
 fabrizieren
Waren-Aufzüge
 für
 elektrischen,
 hydraulischen
 Transmissions-
 und Hand-Betrieb.

Erfindungs-Patente
 Marken-Muster-
 & Modell-Schutz im In- u. Ausland
H. KIRCHHOFER vormals
 Bourry-Séquin & Co., ZÜRICH
 1880.
 Gegründet.



KUNST- & CLICHÉANSTALT
A. SULZER & CO
 ELISABETHENSTR. ZÜRICH TELEPHON NO.
 1914 2312
CLICHÉS
 FÜR KATALOGE-ZEITSCHRIFTEN
 INSERATE

Spundwand Eisen System Larssen D.R.P.



Vorteilhafter Ersatz für Holz- u. Massivbauten im Wasserbau, wie Hafenanlagen jeder Art, Schleusen wänd., Molen etc. Hilfsmittel bei Ausführung v. Gründungen, namentlich solcher schwierig. Natur in schwimmendem u. steinigem Boden und bei grossen Tiefen; Vermeidung von Grundwasserabsenkung. Zur Sicherung von bestehenden Bauwerken bei Ausführung v. Untergrundbahnen,

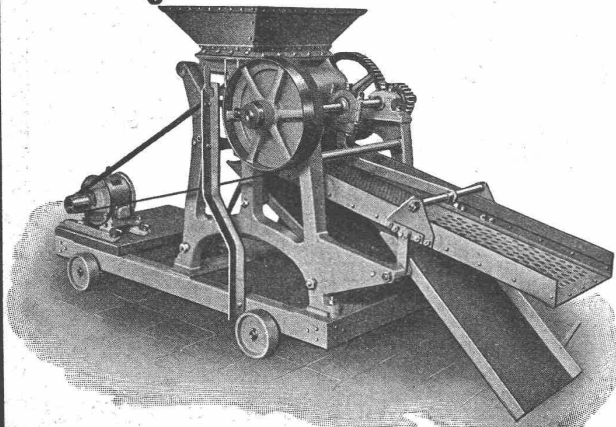
Tieferlegung von Hafensohlen, Abgrabungen etc. — Entwürfe und Projekte kostenlos.
 Auskünfte und Prospekte durch:

Deutsch-Luxemburgische Bergwerks- und Hütten-A.G., Abt. Dortmunder Union

Vertreter für die Schweiz: Julius Schoch & Co., Zürich.

Rohrleitungen u. Blecharbeiten aller Art
 Spezialität:
 Genietete und geschweisste Blechrohre
 Blechschornsteine
Hch. Bertrams
 Basel

Aktiengesellschaft der Maschinenfabrik von Louis Giroud in Olten



Fahrbarer Koksbrecher mit elektrischem Antrieb.

**Kohlenbrecher
 Koksbrech- und Sortieranlagen
 Transportanlagen**

für diverse Materialien, hauptsächlich für Kohle und Koks, wie
 Förderrinnen und Sortierinnen
 Patentierte Materialsponder
 Bandtransporteure — Schaukelbecherwerke
 Elevatoren — Hängebahnen
 Koksinnen für glühenden Koks
 Kratzertransporteure