

Objektyp: **Advertising**

Zeitschrift: **Schweizerische Bauzeitung**

Band (Jahr): **61/62 (1913)**

Heft 20

PDF erstellt am: **08.08.2024**

Nutzungsbedingungen

Die ETH-Bibliothek ist Anbieterin der digitalisierten Zeitschriften. Sie besitzt keine Urheberrechte an den Inhalten der Zeitschriften. Die Rechte liegen in der Regel bei den Herausgebern. Die auf der Plattform e-periodica veröffentlichten Dokumente stehen für nicht-kommerzielle Zwecke in Lehre und Forschung sowie für die private Nutzung frei zur Verfügung. Einzelne Dateien oder Ausdrucke aus diesem Angebot können zusammen mit diesen Nutzungsbedingungen und den korrekten Herkunftsbezeichnungen weitergegeben werden. Das Veröffentlichen von Bildern in Print- und Online-Publikationen ist nur mit vorheriger Genehmigung der Rechteinhaber erlaubt. Die systematische Speicherung von Teilen des elektronischen Angebots auf anderen Servern bedarf ebenfalls des schriftlichen Einverständnisses der Rechteinhaber.

Haftungsausschluss

Alle Angaben erfolgen ohne Gewähr für Vollständigkeit oder Richtigkeit. Es wird keine Haftung übernommen für Schäden durch die Verwendung von Informationen aus diesem Online-Angebot oder durch das Fehlen von Informationen. Dies gilt auch für Inhalte Dritter, die über dieses Angebot zugänglich sind.

Eingetragene Handelsmarke



Bremer Linoleumwerke Delmenhorst

Fabriklager Basel, Eisengasse 17 — Telephon Nr. 1515
Permanente Ausstellung und Grossvertrieb für Bauzwecke:
 H. Hettinger, Zürich I, Börsenstrasse 10, Telephon Nr. 10739
Inlaid-Künstler-Dessins — Granit — Jaspé — Uni — Kork — Muralin

+ PAT. N° 28956
HELVETIA-GEFLECHT
 SOLID, SCHÖN, BILLIG
 FABRIZIREN
SUTER-STREHLER & CO.
 ZÜRICH

**BRÜCKEN u.
 GRUNDWASSER**
Isolirungs-Materialien
C. F. WEBER A. G. MUTTENZ

GEORG STREIFF & CO.
ZÜRICH & WINTERTHUR

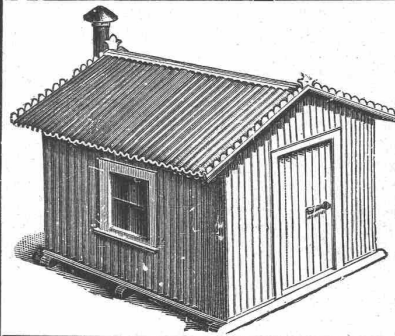
BAUMATERIALIEN
 EN GROS
 HYDR. BINDEMittel
 LAGER IN THON-
 MOSAIK-STEINZEUG
 UND GLASIERTE
 WANDPLATTEN:
 ENGL. GLASIERTE
 SCHÜTTSTEINE:
 ETC.

BUREAU:
 ZÜRICH
 MERKATORIUM
 TELEPHON N° 2614

SPEZIALGESCHÄFT
 FÜR
 KUNSTGERECHTE
 ERSTELLUNG VON
 BODEN-UND WAND-
 BELAGEN

ART. INSTITUT DRELL FÜSSL ZÜRICH

Suter-Strehler & Co., Zürich



Wellblech-
 konstruktionen
 Träger und
 Bedachungs-
 wellblech, schwarz
 und galvanisiert,
 Rolladen,
 Wellblech-
 Walzwerk

Mathematisch-mechan. Institut Kern & Cie., Aarau

Gegründet 1819
 Telephon 1.12 — Telegramme: KERN-AARAU

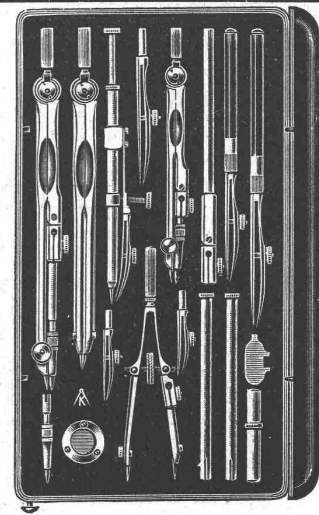
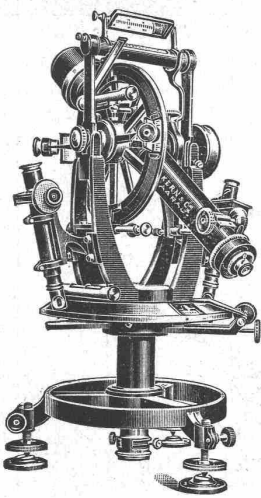
24 Medaillen und Diplome
 Grand Prix: Paris 1889, Mailand 1906
 2 Grands Prix: Turin 1911

Einachser-Triangulations-Theodolite
 Einfache und Repetitions-Theodolite
 Bautheodolite, Nivellier-Instrumente
 :: Messfische und Kippregeln ::

Ia Schweizer
Präzisions-Reisszeuge



Kataloge gratis und franko



Der Briket-Heizkessel „Isotherma“

löscht nie aus. Sauberer, müheloser Betrieb. Einzig in seinen Vorzügen für Etagen- und ähnliche Heizungen.

Patente angemeldet.

Eisenwerk Clus.

Wissenschaftl. Techn. Kaufmänn. Uebersetzungsbureau

W.T.K.

Zürich, auf der Mauer 13, Telephon 9553. Uebersetzungen in alle und aus allen Sprachen nur von Fachleuten in ihrer Muttersprache.



EUG. W. BRODBEK
INGENIEUR
ZÜRICH.
RAMISTRASSE
DENZLERHAUSER
ELEKTRISCHE
LICHT- u. KRAFT-
ANLAGEN

FACHMÄNNISCHE
ELEKTRISCHE
ANLAGEN
JEDER
ART

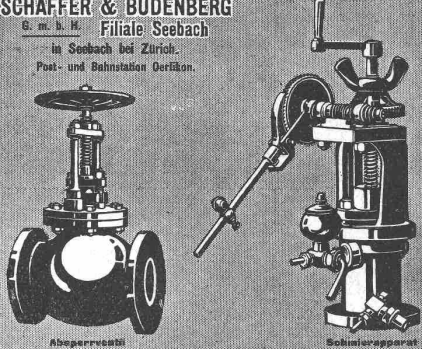
LEUCHTERLAGER
MOTORENLAGER

BESUCHE
ANSCHLÄGE
.. KOSTENLOS ..

Türschoner

in allen Ausführungen
Carl Thomas
Cöln-Melaten. Tel. A3531

SCHÄFFER & BUDENBERG
G. m. b. H. Filiale Seebach
in Seebach bei Zürich.
Post- und Bahnstation Dertikon.



Absperrventil Schmierapparat

wie auch alle anderen Armaturen und Messinstrumente für Maschinen- und Dampfkessel.

F. GAUGER & CO. ZÜRICH



ROLLADEN aus STAHLBLECH
EISENCONSTRUKTIONEN
SCHAUFENSTERANLAGEN
WELLBLECHBAUTEN
SCHEERENGITTER
ARCHIVANLAGEN PAT. SYST.



Sprecher & Schuh A.-G.

Fabrik elektrischer Apparate

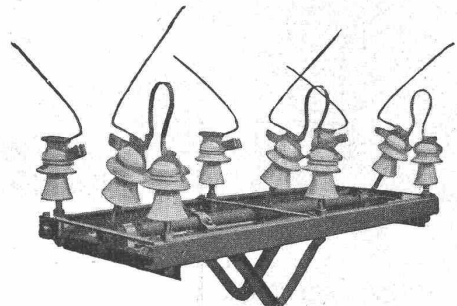


Marau



Starkstromapparate

bis 8000 Volt
bis 4000 Amp.



Freileitung-Mastenschalter.

25 Minuten

erfordert die Fertigstellung der nebenstehenden Schnecke mit allen Gewindegängen. Diese große Verkürzung der Herstellungszeit, bei gleichzeitiger Erzeugung sauberster Qualitätsarbeit wird erzielt bei Verwendung der

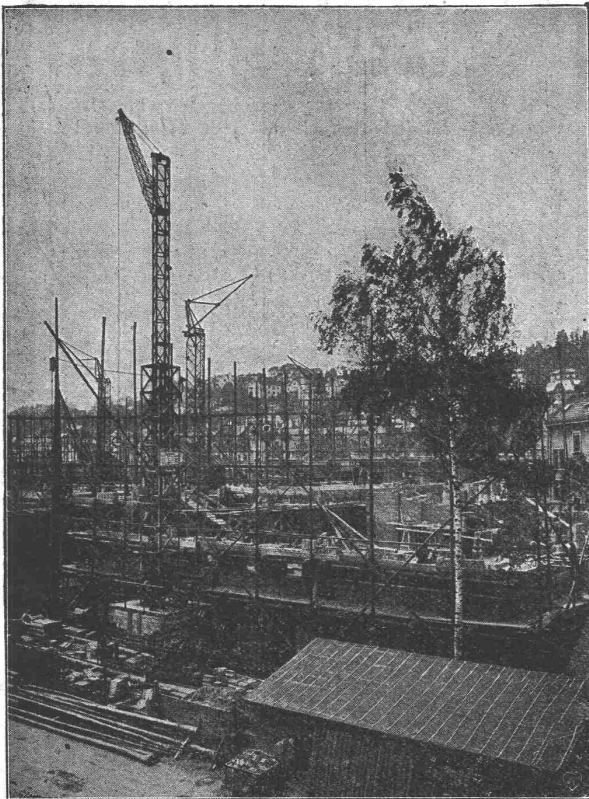
„Wanderer-“ Gewinde- Fräsmaschinen



80 mm Länge
75 mm Durchmesser
55 mm Steigung
4 Gewindegänge

Wanderer-Werke A.-G. Schönau bei Chemnitz

W. Wolf, Ingenieur, Zürich I, Vertreter für die Schweiz.



1 fahrbarer Turmdrehkran mit einem Motor ohne Wendegetriebe für Heben und Fahren. 2 Hubgeschwindigkeiten. 1,25—3 t Tragkraft. 10,7—5 m Ausladung. 17,5—26,5 m Hakenhöhe. Veränderliche Ausladung. Kran für Postneubau St. Gallen.

Heinrich Rieche, Cassel

Maschinenfabrik

KRANE

jeder Art.

Ueber 200 Turmdrehkrane sind in den letzten Jahren für Steinversetzarbeiten und Materialförderung zur Aufstellung gekommen.

Generalvertreter für die Schweiz:

Fritz Marti, Akt.-Ges.,
Bern

Telephon Nr. 1074

Telephon Nr. 1074

Schweizerische Referenzen zu Diensten.

D^r G. Lüscher

Ingenieurbureau und Bauunternehmung
Bahnhofstr. 624 **Aarau** Telephon Nr. 237

Plan-Aufnahmen und Projektierung für Flusskorrekturen und Wasser-Kraftanlagen
Hydrographisch-Geologische Vorarbeiten
Wasserbauten und pneumatische Fundationen
Luftschleusen und Wehre eigener Patente
Talsperren, Kanäle, Stollen etc.
Eisenbahn-, Brücken- und Strassenbauten
Wasserversorgungen, Taucherarbeiten
Bauaufsicht, Gutachten und Expertisen.

Internationale Baumaschinenfabrik A.-G.

NEUSTADT an der Haardt
vorm. **W. L. Velten**

Tel. 39. Telegr.-Adr.: **Ibag.** Filiale: **Kornthal** bei Stuttgart. Tel. 3

Zementrohr-Press- und Ausform-Maschine D. R. P. auch \oplus Patent, für ovale und runde Röhre.
Strassen-Automobil-Steinbrecher System Velten, Modell 1910. Selbstfahrend bis 40 cbm Schotter pro Tag.
Steinbrecher für Strassen-, Eisenbahn- und Betonschotter, Leistung 15-300 cbm pro Tag.
Feinbrecher System Velten, Modell 1912, für Beton, Eisenbeton und Sand, 16-60 cbm pro Tag.
Beton-Mischmaschine System Velten, von 40 bis 300 cbm tägliche Leistung.
Spezial-Maschine für Untergrund-, Eisenbahn- und Tunnelbauten.

Kies-, Wasch- und Sortie-maschinen Walzwerke, Mahlgänge, Aufzüge, Elevatoren, Hebezeuge, Saug- und Druckpumpen, Dampfkranen, Bauwerkzeuge, Transportgeräte in prima I. Qualität. Komplette Einrichtungen für Hoch- und Tiefbau, Wasserhaltungen, Sand-, Beton- und Schotter-Zerkleinerungsanlagen, Kies-, Wasch- und Betonieranlagen für jede gewünschte Tagesleistung. Die Velten'schen Anlagen haben sich in der Praxis vorzüglich bewährt und erzielen **50-100 Prozent höhere Leistung**. Auf Wunsch liefern wir kompl. Einrichtungen zur **Miete** mit Vorkaufsrecht. Auf vorherige Anzeig können Maschinen in unseren Fabriken **Neustadt an der Haardt** sowie **Kornthal** bei Stuttgart im Betrieb vorgeführt werden.

HOTINGER, EBLE
SPEZIAL-FABRIK
**KITTLÖSER GLAS-
BEDACHUNG**
DRP / DR.G.M. AUSLANDSPAT.



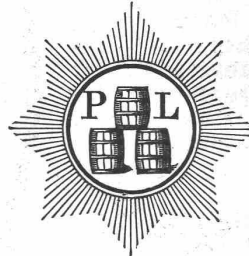
ESSLINGEN $\%$
TEL. 547

Generalvertretung für die Schweiz:
Baldwin Weisser's Söhne & Cie., Zürich-Basel.

MEYNADIER & C^{IE}
ZÜRICH
Isoliermaterialien
aller Art
für Bauzwecke



Aktiengesellschaft Portland-Zement-Fabrik Laufen



Bureau: Laufen (Kt. Bern)
Fabriken in Laufen (Bern)
in Bellerive bei Delémont
in Münchenstein bei Basel
empfiehlt ihren
prima Portland-Zement
zu Zementarbeiten
jeder Art

A.-G. „UNION“ in Biel, Fabrik in Mett
Erste schweiz. Fabrik für elektr. geschweisste Ketten. \oplus Pat. 27199
Ketten aller Art



für industrielle und landwirtschaftliche Zwecke.
Grösste Leistungsfähigkeit. Ketten von höchster Tragkraft.

NB. Handelsketten nur durch Eisenhandlungen zu beziehen.

Speisewassermesser

zur Verdampfungskontrolle
für jeden Druck und jede Temperatur!

J. C. Eckardt,
Stuttgart-Cannstatt.

Mit mechanischer und elektrischer Schreibvorrichtung.

Vertreter für die Schweiz:
Carl Weller & Co., Zürich 7, Kasinostrasse 3.

Aktiengesellschaft vormals

Joh. Jacob Rieter & Co, Winterthur.

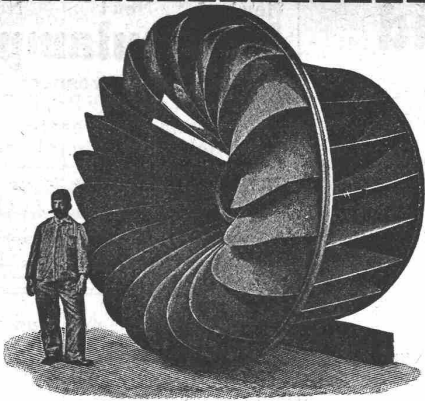
Turbinen

neuester Konstruktion und höchstem Nutzeffekt
 :: für alle vorkommenden Verhältnisse. ::

Präzisions-Regulatoren

mit mechanischer und hydraulischer Wirkung.

Transmissionen — Kesselschmiede-Arbeiten



Heinrich Brändli, Horgen

:- Asphalt-, Dachpappen- und Holzzementfabrik :-

Telephon Nr. 38

liefert

Telephon Nr. 38

Asphalt-Isolierplatten

für wasserdichte Eindeckungen bei: **Eisenbahnen, Strassen, Hoch- und Tiefbauarbeiten**, in nur prima Qualität, je nach Angabe der Verwendungsarten. Referenzen zu Diensten. — Fachmännische Ratschläge. Telegramme: **Heinrich Brändli, Horgen.**

Maschinenöle

Spezialöle für Dampfzylinder, Dynamos, Elektromotoren, Transformatoren, Gas- u. Petrolmotoren, Transmissionen, Turbinen, Automobile u. Velos Zementformenöl, konsistente Maschinenfette, Kammräderfette, Riemenfett, Rostschutzfett, wasserlös. Bohröl, Eisenlack, Carbolinum, braun und farbig, Flockengraphit, Leim etc. liefern billigst

Tschupp & Cie.,

Fabrik industr. Fette, Öle etc. Ballwyl (Luzern)

Granitlieferanten

Dindo & Niederberger

Hauptbureau: **LUZERN**

Mehrere eigene Granitbrüche

Uebernahme sämtlicher Granitarbeiten bei billigster Berechnung.

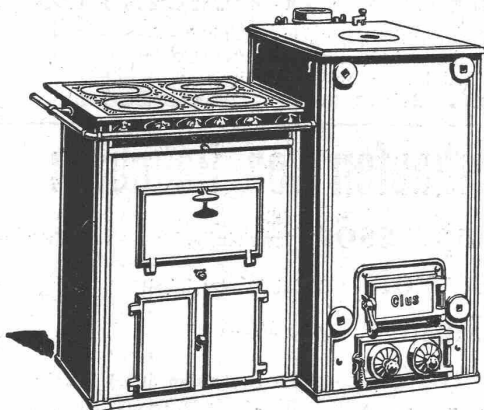
Gips-Union A.-G., Zürich

Falkenstrasse 6, beim Stadttheater — Telephon 5950
 Gesellschaft von 24 fusionierten schweiz. Gipsfabriken

Fabrikation von la. Baugips
 Estrichgips (Felsenit), Modellgips etc.

Grösste Leistungsfähigkeit. Prompte Lieferung.
 Prospekte gratis.

GESELLSCHAFT DER LUDW. VON ROLL'SCHEN EISENWERKE
 · FILIALE: **EISENWERK CLUS** KT. SOLOTHURN ·



Man verlange Broschüre Nr. 113 über Cluser Centralheizungsartikel.

CLUSER HEIZKESSEL

für Warmwasser- und Niederdruck-Dampfheizung, sowie für gewerbliche Anlagen.

Bewährtes System.

Einfache Bauart und Aufstellung.

Bequeme Reinigung während dem Betriebe.

Ueber 4700 Cluserkessel im Betriebe.

Radiatoren, 50 verschiedene Modelle.

Rippenröhren und Rippenheizkörper, Wärmeplatten, Ventile, Formstücke, gusseliserne und schmiedeliserne Flanschen.

Zu beziehen durch die Installationsfirmen.

Liegenschafts-, Fahrhabe- und Bauartikel-Steigerung.

In Konkursachen des Anton Zeler, Baumeister im Hofacker zu Triengen werden öffentlich versteigert:

A. Mittwoch den 21. Mai 1913, nachmittags 2 Uhr, im Gasthause zum Kreuz in Triengen die Liegenschaften des Schuldners, als:

I. Liegenschaft:

An Gebäuden:

Wohnhaus und Scheune und Maurerwerkstätte mit elektrischem Licht und Wasserversorgung, brandversichert für Fr. 15000.—.

An Land:

an 5 Stücken, halten zusammen zirka 96 a 75 m².
Hierauf haften Passiven 22 176 Fr. 86 Cts.
Die Schätzung beträgt 20 000 Fr.

II. Liegenschaft:

Neuerbautes Wohnhaus im Hofacker. brandversichert für 10 000 Fr.

An Land:

Hausplatz, Garten und Umgelände, haltend zirka 13,5 Aren.
Hierauf haften Passiven 15 542 Fr. 81 Cts.
Die Schätzung beträgt 13 000 Fr.

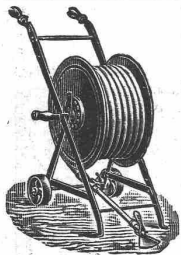
B. Freitag den 23. und nötigenfalls Samstag den 24. Mai 1913, von je vormittags 8 Uhr, beim Wohnhause des Schuldners folgende Fahrnisse und Bauartikel:

Tische, Stühle, Bänke, 7 Arbeiterbetten, 5 Lischenmatratzen, 1 Lirum, 1 eiserne Bettstatt, 1 Waschherd, 1 Stehpult, Stollage, Strohfässer, 1 Velo, 1 Motorvelo, Most- und Einlegfässer, zirka 500 Liter Most, Ketten, Siebe, 1 Futterkasten, 1 Brechmaschine, 1 Häcklermaschine, 2 Schlitten, 1 Pferdgeschirr, 1 Jauchepumpe, 2 Bähren, 2 eisenachsige Wagen, 1 Schmierbock, 1 Karren, 1 Federwagen, Wagendecke, 1 Jauchefass.

2 Plättlipressen, zirka 20 Liter Karbolineum, Terrazzokörner, Zementfarben, mehrere hundert Zementplatten, 400 Unterlagszementplatten, 1 Schleifslein, 1 Pflasterbrennte, Klammern und Pflasterkessen, 10 Schaufeln, 1 Dezimalwaage mit Gewicht, 1 Steinschleifer, kleines Werkzeuggeschirr, 1 Hobelbank, 1 Flaschenzug, 1 Fass mit Kreidemehl, 2 Baracken mit Ziegeln gedeckt, 1 Kunststeinmodell, 1 eisernes Eckpostenmodell, 7 Röhrenmodelle 10, 20, 15, 20, 25, 30 und 40 cm, 7 Stiegentrittmodelle, 1 eisernes Schüttsteinmodell, 1 Zementsteinmaschine, 1 Gartenwegeinfassungsmodell, 1 Fass mit Ocker, 200 Gerüstladen, 50 Gerüststangen, eine grössere Partie Zementröhren verschiedener Grösse, Sandsteinplatten, Gerüstträger, Gerüstböcke, Gipsplatten, 110 m T-Balken, Kunststeine, Plättli, 600 Kaminsteine, 250 Ziegel, 22 Schweinströge (Steingut), Widerlagersteine, Sockel, Stiegentritte, 25 m Bauholz, Schüttsteine, Steingutbogen, Kamindeckel, Selbsttränkeendeckel von Holz und Eternit nebst noch andern Bauartikeln.

Triengen, den 2. Mai 1913.

Das Konkursamt.



Kautschuk-Gartenschläuche

Schlauschlösser, Wendrohre,
Rasensprenger, Schlauchwagen etc.
in anerkannt bester Qualität

H. Speckers W^{we}, Zürich
Kuttelgasse 19, Bahnhofstrasse.

Ein in Zürich seit 25 Jahren bestehendes, besteingeführtes

Baumaterialiengeschäft

ist zufolge Todesfall sofort samt Lager und Inventar

zu verkaufen.

Für tüchtigen Geschäftsmann der Branche selten günstige Gelegenheit. Offert. unt. Chiff. Z. W. 12397 an die Annoncen-Expedition Rud. Mosse, Zürich.

Neu! Neu! Neu!
Baulampe
mit Sturmbrenner
ca. 300 Kerzen, Pat. D. R. P.
Bernhard Margreth,
Locarno, Zürich, Rheinfelden.

Patent-Anwalt
J. AUMUND, Jng. ZÜRICH.
Telephon 2967. Rennweg 48
Etabl. 1893

A. Jucker, Nachf. von
Jucker-Wegmann,
Papierhandlung zum Hecht,
Schiffände 22,
Zürich

Grosses Lager von
Pauspapieren, Pausleinen
und **Zeichenpapieren,**
Rollen und Bogen,
in nur vorzüglichen Qualitäten
Holzzementpapier, Dach-
pappen, Bodenbelag- und
Teppich-Unterlag-Papiere.

Scharfe, sauber druckende
Liefert
Clichés Fischer
Herm. ZÜRICH

Basel, Innere Markgrafenstr. 14.
PATENTE
Chemie
Dr. Fopper & Hug
in allen Staaten
MARKEN
MUSTER

GANZBEDARF FÜR
TECHNIKER LIEFERT
CARL EBNER JR.
POLYTECHN. VERSANDGESCH.
© SCHAFFHAUSEN

PATENT-ANWÄLTE
E. BLUM & C^o DIPL. INGENIEURE
GEGRÜNDET 1878 · ZÜRICH · BAHNHOFSTR. 74

Bauterrain in Spiez,

bestgelegen am Bahnhof, ca. 1 ha, eigenes Wasser, zwischen den zwei Hauptverkehrsstrassen, vorzügliches Spekulationsobjekt für Architekten u. Baufirmen,

ist zu verkaufen.

Sehr günstige Bedingungen. Bankhypothek fest. Näheres nur an seriöse Selbstreflektanten unter Chiffre Z. J. 12934 an die Annoncen-Expedition **Rud. Mosse, Zürich.**

Zu verkaufen von Bahnbau:

- 1 Luftkompressor, zweistufig, für 4—5 Bohrhämmer
- 1 Luftreservoir, 3 Kubikmeter Inhalt
- 8 Bohrhämmer, „Flottmann“
- 1 Elektromotor, 30 PS Drehstrom 500 Volts
- 550 lfm. Leitungsrohre, 57 mm äusserer Durchmesser.

Interessenten wollen sich unter Chiffre Z. D. 12904 melden bei der Annoncen-Expedition **Rudolf Mosse, Zürich.**

Baupläne

konstruktiver Art liefert erfahrener Bautechniker, gegenwärtig ohne Anstellung, als Zwischenbeschäftigung. Auch Einzelkonstruktionen, Details etc. Gefl. Anfragen unter Chiffre Z. U. 12070 an die Annoncen-Expedition **Rudolf Mosse, Zürich.**

Zu vermieten direkt bei der Station **Grosswabern** gelegene, gedeckte u. freie

Lagerplätze.

Offerten unter Chiffre E. 3900 Y. an **Haasenstein & Vogler, Bern.**

Bauingenieur,

Absolvent der Wiener Technischen Hochschule, mit vollkommener Beherrschung der französischen, auch Kenntnis der italienischen Sprache, mehrjähriger Praxis in Eisenbahnbau und Brückenbau, tüchtiger Statiker (auch statisch unbestimmte Systeme), geübt in Vermessungs- und Projektarbeiten und Abrechnung, **sucht Stelle in Eisenbetonfirma oder Eisenbahnunternehmung**, auch im Auslande. Gefällige Zuschrift unter W.P. 8952 an die Annoncen-Expedition **Rudolf Mosse, Wien 1.**

Gesucht

Geometer oder Tiefbautechniker.

Verlangt werden Kenntnisse in **Terrainaufnahmen** und im **Strassenbau**. Offerten mit Zeugniskopien, Angabe der Gehaltsansprüche und des Eintrittstermins sind zu richten an den **Kantonsingenieur Schwyz.**

Tiefbauzeichner.

Wir suchen tüchtigen Tiefbau- event. Katasterzeichner. Offerten mit Angabe der Personalien und der Gehaltsansprüche an das **Stadtbauamt Olten.**

Ausschreibung einer Lehrstelle.

Am kantonalen Technikum in **Burgdorf** ist auf Beginn des Wintersemesters 1913/14 eine neu errichtete Lehrstelle für

maschinentechnische und elektrotechnische Fächer, mit Zuteilung einiger Stunden in Physik oder Mathematik

zu besetzen. Verlangt wird technische Hochschulbildung und einige Ingenieurpraxis.

Ueber die nähern Anstellungsbedingungen gibt die Direktion des Technikums in Burgdorf Auskunft. Die Bewerber wollen ihre Anmeldungen mit Ausweisen bis **10. Juni 1913** der unterzeichneten Direktion einreichen.

Bern, den 9. Mai 1913.

Die Direktion des Innern
des Kantons Bern:
Locher.

Zu verkaufen äusserst preiswürdig gebrauchte, kräftige

Ind.-Lokomobilen

von 10, 15, 20—25, 30 bis 35, 40 und 50 HP effektive Leistungen, werden abgegeben mit Garantie. Zu erfragen unter Chiffre Z. K. 12960 an die Ann.-Exped. **Rudolf Mosse, Zürich.**

Bau- und Masch.-Techniker, gelernter Maurer, mit guter Bureau-, Werkplatz- und Betriebspraxis, 5 Jahre als Bautechniker für Hochbau, 3 Jahre als Konstrukteur u. Projektant im Apparate- und Maschinenbau für sanitäre Einrichtungen (Lüftung, Heizung, Wäschelei) tätig, 28 Jahre alt, **sucht**, gestützt auf Reifezeugnis von anerkannter Baugewerbeschule, sowie auf gute Zeugnisse, **Engagement** zum 1. Juli. Offerten erbeten unter A. E. 1177 an **Rudolf Mosse, Erfurt.**

Stadt St. Gallen.

Stelle-fusschreibung.

Für die Tramerweiterungsbauten wird ein

Ingenieur II. Kl.

gesucht. Gehaltsansatz: zwischen Fr. 3200 und Fr. 5000.

Bewerber, welche sich über genügende Fachkenntnisse ausweisen können und schon in ähnlichen Stellungen tätig waren, sind eingeladen, ihre schriftlichen **Anmeldungen** unter Beilage von Zeugnissen und eines Curr. vit., sowie unter Angabe von Referenzen **bis spätestens 24. Mai 1913** an den **Vorstand der Verwaltungsabteilung für Tiefbau und Technische Betriebe**, Burggraben Nr. 2, einzureichen.

St. Gallen, den 13. Mai 1913.

Die Verwaltungsabteilung
für Tiefbau und Technische Betriebe.

Künstlerisch befähigter

Architekt, Regierungshaumeister,

sucht leitende Stellung oder Beteiligung in gutem Architekturbureau. Offerten unter S. 79468 erbeten an die Annoncen-Expedition **Rudolf Mosse, Stuttgart.**

Patentverkauf oder Lizenzabgabe.

Die Inhaber des Schweizer Patentes Nr. 33721 betreffend

„Dispositif de réglage aux moteurs à explosions combiné avec un dynamo“

und Nr. 33722 betreffend

„Dispositif pour faire varier automatiquement la

puissance d'un moteur à explosions combiné avec une machine électrique et une batterie-tampon“,

wünscht mit schweizerischen Fabrikanten in Verbindung zu treten behufs Verkaufs der Patente, beziehungsweise Abgabe der Lizenz für die Schweiz, zwecks Fabrikation der patentierten Erfindungen in der Schweiz.

Reflektanten belieben sich um weitere Auskunft zu wenden an das Patentanwaltsbureau **E. Blum & Co, Bahnhofstr. 74, Zürich 1.**

Uni **Linoleum**
Bedruckte **Linoleum**
Granit - **Linoleum**
Inlaid - **Linoleum**
Kork - **Linoleum**

empfehlen in den fabrizierten Stärken zu billigsten Preisen per m, fertig verlegt von geschulten Fachleuten

Grands magasins Jelmoli S. A. Zürich.

(Persönliche oder schriftl. Offerte auf Wunsch sofort zur Verfügung).

Gesucht

für sofort tüchtiger, energischer

Bauführer und tüchtiger Bauzeichner

auf Architekturbureau. Anmeldungen mit nur prima Referenzen können berücksichtigt werden. — Offerten mit Gehaltsansprüchen und Referenzen unter Chiff. Z. M. 12737 an die Annoncen-Expedition **Rudolf Mosse, Zürich.**

Zirka 300 Meter gebrauchtes, gut erhaltenes

Rollbahngleise,

sowie 6 bis 10 Kippwagen zu kaufen gesucht. Offerten sub Chiffre Z. J. 12859 an die Annoncen-Expedition

Rudolf Mosse, Zürich.

Aus einem grossen Inventar ist gut erhaltenes

Gerüst-Material, sowie Rollbahngleise mit Kippwagen

etc. zu verkaufen; ebenso ist eine **Betonmischmaschine** verfügbar. Interessenten wollen sich wenden unter Chiffre Z. D. 12854 an die Annoncen-Expedition

Rudolf Mosse, Zürich.

Erwiesenermassen haben **Stellengesuche u. -Angebote**

in der **Schweiz. Bauzeitung** stets besten Erfolg.

La Cle de l'Industrie Electrique et Mécanique à Genève
cherche bons

dessinateurs - constructeurs
munis de certificats d'études et
ayant plusieurs années de pratique
dans usines de constructions méca-
niques. Envoyer certificats avec
offres.

Gesucht Ingenieur,

gewandter Konstrukteur und Sta-
tiker für Eisenbetonbau in Zürcher
Ingenieurbureau. Offerte mit bis-
heriger Tätigkeit und Gehalts-
ansprüchen unt. Chiff. Z. Z. 12400
an die Annoncen-Expedition

Rudolf Mosse, Zürich.

Gesucht

zum baldmöglichsten Eintritt jun-
ger, tüchtiger

Bautechniker

selbständig im Entwurf, Detail,
Ausmass und Abrechnung, sowie
Perspektive und Kostenanschlag.
Offerten mit Angabe der Gehalts-
ansprüche und Eintritt unter Bei-
lage von Skizzen unter Chiffre
Z. P. 12615 an die Annoncen-Exp.

Rudolf Mosse, Zürich.

Gesucht

Für ein Tiefbaubureau wird zu
baldigem Eintritt junger, zuver-
lässig arbeitender

Zeichner

gesucht. Anmeldungen mit An-
gabe der Gehaltsansprüche unter
Beilage v. Zeugniskopien, Schrift-
und Zeichnungsproben, sind bis
10. Mai einzureichen unter Chiff.
Z. M. 12387 an die Annonc.-Exp.

Rudolf Mosse, Zürich.

Gesucht nach Spanien

für eine im Bau begriffene Kraft-
übertragungsanlage mit sehr hoher
Spannung ein

Elektro-Ingenieur

bewandert im Projektieren und
Bau solcher Anlagen. Die Stelle
ist gut dotiert, Detaillierte Offert.
mit Angabe des Alters, Referenzen
und Lebenslauf sind zu richten
unter Chiffre Z. L. 12386 an die
Annoncen-Expedition

Rudolf Mosse, Zürich.

Bed. franz. Firma f. d. Bau v.
**Dampfmaschinen sucht tücht.
Zeichner**, welche m. d. Bau v.
Dampfmaschinen und mit der all-
gemeinen Technik vertraut sind.
Die Bewerber müssen unbedingt
der franz. Sprache in Wort und
Schrift mächtig sein. Gefl. Off.
m. näh. Ang. u. Ref. sub K. M. 6307
an Rudolf Mosse, Cöln a/Rh.

Gesucht

zum sofortigen Eintritt tüchtiger,
erfahrener, selbständig projek-
tender

Heizungstechniker

für eine **Hauptstadt Russlands**.
Offerten unter Angabe bisheriger
Tätigkeit und Gehaltsansprüche
unter Chiffre Z. H. 11233 an die
Annoncen-Expedition

Rudolf Mosse, Zürich.

Gesucht

nach dem Engadin pro
1. Juni junger, tüchtiger

Bauführer.

Gehaltsansprüche und Re-
ferenzen unt. Chiff. Z. W.
12797 an die Annoncen-
Expedition

Rudolf Mosse, Zürich.

Älterer Architekt

(tüchtige Arbeitskraft) mit eigenem
Bureau sucht unter bescheidenen
Ansprüchen Uebernahme von **Ar-
beiten**, entweder bei reichlich
beschäftigtem Architekturbureau
oder in Verbindung mit anerkannt
solidem Baumeister (Baugeschäft);
event. mit Kapitaleinlage.

Offerten unter Chiffre Z. R. 12267
an die Annoncen-Expedition

Rudolf Mosse, Zürich.

Maschinen-Techniker

mit langjähriger **Werkstatt- und
Bureau**praxis, bewandert mit
Vor- und Nachkalkulation, Kennt-
nisse der französischen und ital.
Sprache, **sucht**, gestützt auf gute
Zeugnisse und Referenzen, **Stel-
lung als Betriebsleiter** oder
als **Vorkalkulator**.

Gefl. Offert. u. Chiff. Z. D. 12629
an die Annoncen-Expedition

Rudolf Mosse, Zürich.

Praktisch erfahrener

Geometer

sucht per sofort Engagement
zu Aufnahmen für Bahn- und
Gemeinde-Kataster in Monatslohn
oder Akkord, auch ins Ausland.
Eventuell Gemeindegeometer in
grösserer Ortschaft. Einladung
zur Unterhandlung unter Chiffre
Z. R. 12567 durch die Ann.-Exp.

Rudolf Mosse, Zürich.

Bauzeichner

23 Jahre alt, mit 6 Winter Ge-
werbeschule und 5 Jahren Praxis
auf Architekturbureaus und Kennt-
nisse in der französischen u. ital.
Sprache, bewandert im Maschinen-
schreiben, **sucht per sofort** od.
im Laufe des Monats Mai **Stel-
lung auf Architekturbureau**.
Offerten erbeten unter Chiffre
Z. E. 12705 an die Ann.-Exp.

Rudolf Mosse, Zürich.

Für

Maschinenfabriken etc.

Tüchtiger **Techniker** und
Konstrukteur, mit reichen
Erfahrungen im **allgem. Ma-
schinenbau, Elektrotechnik,
Pressluft- und Transportan-
lagen**, sowie im Baufach, **sucht
Stelle** in Bureau oder Betrieb.

Offerten u. Chiffre Z. K. 12585
an die Annoncen-Expedition

Rudolf Mosse, Zürich.

Architekt

künstl. befähigt, mit mehrjähriger
Bautätigkeit im Villen- u. Wohn-
hausbau, sucht sofort Stelle. Skiz-
zen zu Diensten.

Angebote u. Chiffre B. B. 474 an
Rudolf Mosse, Basel.

Stelle gesucht.

Junger, solider

Techniker,

der eine dreijährige Lehrzeit in
**Ingenieur- und Geometerbu-
reau** gemacht hat, **sucht Stelle**
zur Weiterausbildung in Kataster-
oder Tiefbauwesen. Bescheidene
Lohnansprüche. Eintritt nach Be-
lieben. Auskunft erteilt unter
Chiffre Z. N. 12838 an die An-
noncen-Expedition

Rudolf Mosse, Zürich.

Diplomierter

Bautechniker

mit mehrjähriger Praxis auf Bureau
und Bauplatz, speziell selbständig
in der Ausführung von Werk-
plänen, Devisierung, Verträgen
und Bauabrechnungen, **sucht**,
gestützt auf prima Zeugnisse und
Referenzen, auf Anfang Juni neue
Stellung in Architekturbureau
oder Baugeschäft.

Offerten unt. Chiff. Z. F. 12756
an die Annoncen-Expedition

Rudolf Mosse, Zürich.

Gesucht

für eine organisatorische Stellung
einen jüngern, diplomierten

Ingenieur

(Schweizer) mit Betriebspraxis. —
Schriftliche Anmeldungen unter
Angabe der bisherigen Tätigkeit
und Gehaltsansprüchen mit der
Aufschrift „Organisation“ an das
**Sekretariat C. F. Bally A.-G.,
Schönenwerd**.

Architekt,

akad. gebildet, mit bedeutenden,
aussichts. Beziehungen, wünscht
mit tüchtigem Architekten in Ge-
schäftsverbindung (ev. Association)
zu treten. Offerten unter Z. W.
12972 an die Annonc.-Expedition

Rudolf Mosse, Zürich.

Erfahrener

Eisenbetoningenieur

sucht mögl. bald **Stellung**.
Offerten unter Chiffre Z. U. 12920
an die Annoncen-Expedition

Rudolf Mosse, Zürich.

Techniker

aller Branchen für die Schweiz u.
Ausland erhalten gut bez. Stellen
durch streng reelle, schnelle und
seriöse Vermittlung. Retourmarken
beilegen. Offert. sind zu richten u.
Chiff. Z. G. 12582 a. d. Ann.-Expd.

Rudolf Mosse, Zürich.

Erfahrener **Bankfachmann**, erst-
klassige Verbindungen, übernimmt

Kapitalbeschaffung

für industrielle Unternehmungen
grösseren Umfangs, bevorzugt
Bahnbau, Elektrizitätswerke, Fi-
nanzgutachten. Offerten unter
Chiffre B. Z. 501 an die Annonc-
Expedition

Rudolf Mosse, Basel.

Diplomierter Bautechniker,

34 Jahre alt, verh., gewandt in
Bauleitung und Entwurf, perfekt
in der deutschen und französischen
Sprache, sowie etwas italienisch,
sucht dauernde Stellung auf
einem Architekturbureau oder
grösserem Baugeschäft. Gefällige
Offerten unter Chiffre Z. F. 12981
an die Annoncen-Expedition

Rudolf Mosse, Zürich.

Junger, strebsamer

Bauzeichner,

mit Bau- und Bureaupraxis, Kennt-
nisse in Voranschlägen und Aus-
mass, gegenwärtig in Paris, **sucht
Stelle** in der französischen oder
deutschen Schweiz auf Bau- oder
Architekturbureau. Zeugn. stehen
zu Diensten. Off. u. Chiff. Z. S.
12893 an die Annonc.-Expedition

Rudolf Mosse, Zürich.

OCCASION

à vendre 1 colonne fonte creuse
diamètre 195 mm, haut. 5950 mm.
S'adresser **Lausanne, Case pos-
tale 20100**.

Patent-Ausbeutung.

Der Inhaber des schweizerischen
Patentes Nr. 53002 vom 12. Mai
1910 auf: **Signaleinrichtung
bei eingleisigen Strassen-
bahnetzen mit an den Aus-
weichstellen vorgesehene
Mastsignalen**, wünscht das
Patent zu verkaufen, in Lizenz zu
geben oder anderweitige Verein-
barungen für die Fabrikation in
der Schweiz einzugehen.

Anfragen befördert **H. Kirch-
hofer vormals Bourry-Séquin
& Co**, Ingenieur- und Patent-
Anwaltsbureau in **Zürich 1, Lö-
wenstrasse 51**.

Infolge eintretender Vakanz ist beim **Starkstrominspektorat** des Schweizerischen Elektrotechnischen Vereins die Stelle eines

Inspektors

wieder zu besetzen.

Erfordernisse: Abgeschlossene theoretische Fachbildung (Technische Hochschule oder Technikum). Mehrjährige Praxis im Bau und Betrieb von elektrischen Starkstromanlagen. Gewandtheit im Abfassen technischer Berichte. Vollständige Beherrschung der deutschen und italienischen Sprache.

Besoldung eines Inspektors II. Klasse: Fr. 4200.— bis Fr. 5800.— nebst Reiseentschädigungen.

Anmeldungen sind bis längstens **25. Mai 1913** unter Beifügung eines ausführlichen Lebenslaufes an den Unterzeichneten schriftlich einzureichen.

**Starkstrominspektorat des S. E. V.
Zürich,**
Der Oberingenieur: **Nissen.**

Stadt St. Gallen.

Ausschreibung einer Strasseninspektorstelle.

Unter Vorbehalt der Genehmigung durch den Gemeinderat wird die infolge Rücktritt freigewordene Werkmeisterstelle der Tiefbauabteilung in eine

Strasseninspektor-Stelle

mit vorläufiger Zuteilung zur III. Besoldungsklasse, Gehaltsgrenzen 5000 bis 7000 Fr. jährlich, umgewandelt und in dieser Form zur Neubesetzung ausgeschrieben.

Bewerber mit normalen Gesundheitsverhältnissen, welche über eine gründliche technische Bildung verfügen und reiche Erfahrungen im städtischen Tiefbauwesen — speziell im städtischen Strassenbau, Strassenunterhaltsdienst und im Abfuhrwesen — besitzen, werden eingeladen, ihre Anmeldungen unter Beilage der ausführlichen Personalien und Ausweise über Ausbildung und bisherige Tätigkeit, sowie unter Angabe der Gehaltsansprüche bis am **24. Mai a. c.** schriftlich dem **Vorstand für Tiefbau und Technische Betriebe** der Stadt St. Gallen einzureichen.

Allfällig weitere Auskünfte über die mit der Stelle verknüpften Obliegenheiten sind beim Gemeinde-Ingenieur erhältlich.

St. Gallen, den 14. Mai 1913.

Die Verwaltungsabteilung
für Tiefbau und Technische Betriebe.

Für Ingenieure.

Beteiligung oder Vertretung
gesucht.

Tüchtiger Architekt mit langjähriger Praxis und eigenem Bureau, bei Behörden und Privaten gut eingeführt, **wünscht sich mit tüchtigem Ingenieur, Spezialist für armierten Beton,** zwecks Projektierung und Uebernahme von armierten Beton-Arbeiten zu beteiligen oder die **Vertretung eines Ingenieurbureaus** zu übernehmen. Offerten unter Chiffre Z. E. 13005 an die Annoncen-Expedition **Rudolf Mosse, Zürich.**

Wir suchen als

Vorstand unserer literar. Abteilung

einen tüchtigen

Elektro-Ingenieur

mit guten maschinentechn. Kenntnissen. Flüssender und korrekter Stil in der deutschen Sprache, sowie französische und englische Sprachkenntnisse erforderlich. Da der literarischen Abteilung auch das Propagandawesen zugeteilt ist, wird von Reflektanten auch Erfahrung auf diesem Gebiete verlangt.

Herren, die bereits in ähnlichen Stellungen tätig waren, werden gebeten, möglichst ausführliche Offerten mit Angaben über bisherige Tätigkeit, sowie mit Zeugnisabschriften, Photographie und Referenzen unter Angabe der Gehaltsansprüche zu richten an die

Aktiengesellschaft
Brown, Boveri & Cie.,
Baden.

Für eine neu zu gründende Unternehmung wird **gesucht** ein im Betriebe technischer Unternehmungen

prakt. erfahr. Ingenieur (Mech.)

für leitende Tätigkeit **administrativer Art**, unmittelbar unter dem Chef. — Erfordernisse: Besitz des Schweizerbürgerrechtes und Beherrschung der deutschen und französischen Sprache. — Anmeldungen unter Angabe der Gehaltsansprüche unter Chiffre Z. 12961 L. an die Annoncen-Expedition **Rudolf Mosse, Zürich.**

Gelatine-Telsit

Sicherheits-Sprengstoff.

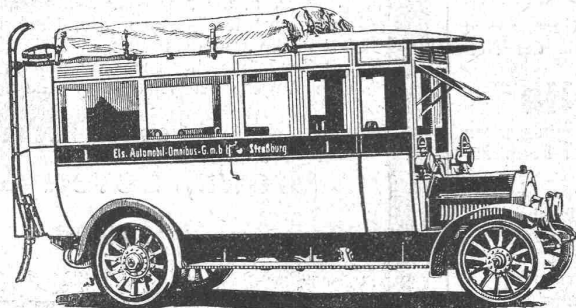
Im Gebrauch bei folgenden Tunnel-Unternehmungen:
Jungfrau-Bahn, Münster-Grenchen, Lötschberg usw.

Spezial-Sprenggelatine

Neues, handhabungssicheres Dynamit.

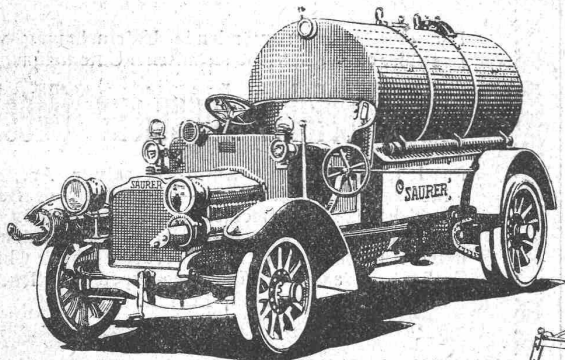
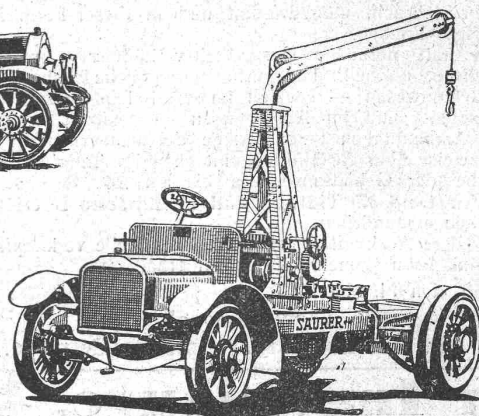
Alleinige Fabrikanten **Dynamit Nobel A.-G. Zürich** Mythen-Strasse 21
Fabrik in Isleten (Uri)

SAURER AUTOMOBIL-FAHRZEUGE

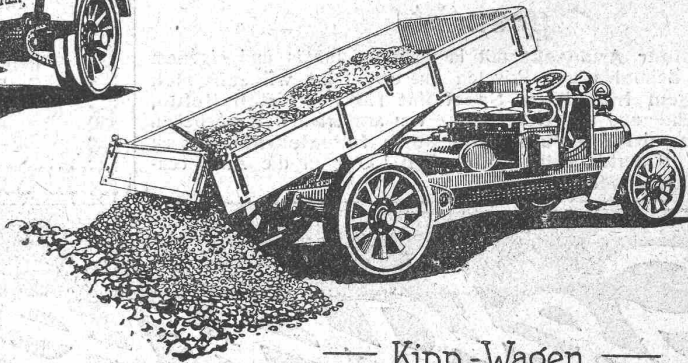


— Omnibus. —

— Kran-Wagen —



— Spreng-Wagen. —



— Kipp-Wagen. —

ADOLPH SAURER

LINDAU 1/B • ARBON • SURESNES - (PARIS)