

Objektyp: **FrontMatter**

Zeitschrift: **Schweizerische Bauzeitung**

Band (Jahr): **61/62 (1913)**

Heft 21

PDF erstellt am: **12.07.2024**

Nutzungsbedingungen

Die ETH-Bibliothek ist Anbieterin der digitalisierten Zeitschriften. Sie besitzt keine Urheberrechte an den Inhalten der Zeitschriften. Die Rechte liegen in der Regel bei den Herausgebern.

Die auf der Plattform e-periodica veröffentlichten Dokumente stehen für nicht-kommerzielle Zwecke in Lehre und Forschung sowie für die private Nutzung frei zur Verfügung. Einzelne Dateien oder Ausdrucke aus diesem Angebot können zusammen mit diesen Nutzungsbedingungen und den korrekten Herkunftsbezeichnungen weitergegeben werden.

Das Veröffentlichen von Bildern in Print- und Online-Publikationen ist nur mit vorheriger Genehmigung der Rechteinhaber erlaubt. Die systematische Speicherung von Teilen des elektronischen Angebots auf anderen Servern bedarf ebenfalls des schriftlichen Einverständnisses der Rechteinhaber.

Haftungsausschluss

Alle Angaben erfolgen ohne Gewähr für Vollständigkeit oder Richtigkeit. Es wird keine Haftung übernommen für Schäden durch die Verwendung von Informationen aus diesem Online-Angebot oder durch das Fehlen von Informationen. Dies gilt auch für Inhalte Dritter, die über dieses Angebot zugänglich sind.

Ein Dienst der *ETH-Bibliothek*
ETH Zürich, Rämistrasse 101, 8092 Zürich, Schweiz, www.library.ethz.ch

<http://www.e-periodica.ch>

Schweizerische Bauzeitung

Abonnementspreis:
Schweiz 20 Fr. jährlich
Ausland 28 Fr. jährlich

Für Vereinsmitglieder:
Schweiz 16 Fr. jährlich
Ausland 18 Fr. jährlich
sofern beim Herausgeber
abonniert wird ::

WOCHENSCHRIFT

FÜR BAU-, VERKEHRS- UND MASCHINENTECHNIK

GEGRÜNDET VON A. WALDNER, ING. HERAUSGEBER A. JEGHER, ING., ZÜRICH
Verlag des Herausgebers. — Kommissionsverlag: Rascher & Cie., Zürich und Leipzig

ORGAN

DES SCHWEIZ. ING.- & ARCHITEKTEN-VEREINS & DER GESELLSCHAFT EHEM. STUDIERENDER DER EIDG. TECHN. HOCHSCHULE.

Insertionspreis:

4-gespalt. Pettizelle oder
deren Raum . 30 Cts.
Haupttitelseite: 50 Cts.

Inserate ausschliesslich
an Annoncen-Expedition
Rudolf Mosse, Zürich
und deren Filialen und
Agenturen ::

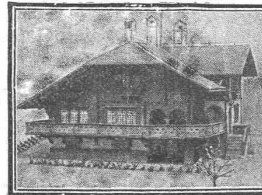
ELEKTRISCHE HYDRAULISCHE TRANSMISSIONS-	PERSONEN- & WAREN- AUFZÜGE	SCHINDLER & C^{IE} :: LUZERN :: GEGRÜNDET 1874.
---	--------------------------------------	--

STREBELWERK
HEIZKESSELFABRIK

ZÜRICH.

Stat. Berechnungen jeder Art (stat. unbest. Systeme) Projekte, Bauleitung, Expertisen.

Spezialität: Eisenbeton im Hoch- und Tiefbau.
H. Binder-Friedrich, Ingenieur, Basel.



ED. BINDER & Co., BRIENZ
HOLZBILDHAUER
stylgerechte Ausführung
MINIATUR-MODELLE
in Châlets etc. Genau nach Plan

ARSAG LIFTS Personen- & Warenaufzüge jeder Art.
Aufzüge- & Räderfabrik Seebach
SEEBACH-ZÜRICH.

	BAILDONSTAHL zäher, reiner und dichter KONSTRUKTIONSTAHL für den Bau von Grossmaschinen-Marinefahrzeugen-Turbinen-Automobilen-Flugmaschinen WERKZEUGSTAHL-SNELLSCHNITTSTAHL-PRÄZISIONSSPIRALBOHRER Oberschlesische Eisen-Industrie A:G. Gleiwitz General-Vertretung für die Schweiz: E. Haegler-Rüfschi und A. Dresel, Zürich V. Florastrasse 7. Gesamtarbeiterzahl etwa 10000.	
--	---	--