

Objektyp: **Advertising**

Zeitschrift: **Schweizerische Bauzeitung**

Band (Jahr): **61/62 (1913)**

Heft 21

PDF erstellt am: **08.08.2024**

### **Nutzungsbedingungen**

Die ETH-Bibliothek ist Anbieterin der digitalisierten Zeitschriften. Sie besitzt keine Urheberrechte an den Inhalten der Zeitschriften. Die Rechte liegen in der Regel bei den Herausgebern. Die auf der Plattform e-periodica veröffentlichten Dokumente stehen für nicht-kommerzielle Zwecke in Lehre und Forschung sowie für die private Nutzung frei zur Verfügung. Einzelne Dateien oder Ausdrucke aus diesem Angebot können zusammen mit diesen Nutzungsbedingungen und den korrekten Herkunftsbezeichnungen weitergegeben werden. Das Veröffentlichen von Bildern in Print- und Online-Publikationen ist nur mit vorheriger Genehmigung der Rechteinhaber erlaubt. Die systematische Speicherung von Teilen des elektronischen Angebots auf anderen Servern bedarf ebenfalls des schriftlichen Einverständnisses der Rechteinhaber.

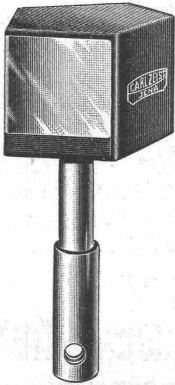
### **Haftungsausschluss**

Alle Angaben erfolgen ohne Gewähr für Vollständigkeit oder Richtigkeit. Es wird keine Haftung übernommen für Schäden durch die Verwendung von Informationen aus diesem Online-Angebot oder durch das Fehlen von Informationen. Dies gilt auch für Inhalte Dritter, die über dieses Angebot zugänglich sind.

**Türschoner** in allen Ausführungen  
 Carl Thomas  
 Cöln-Melaten. Tel. A 3531

**Zeiss-Prisma**  
 als Ersatz für Winkelspiegel

sind  
**die Besten**



Grosse Genauigkeit  
 Kompensierte Form

**Emil Pfenninger & Cie.**  
 Zürich

Technisches Versandgeschäft

**Schoch & Bodmer**  
 Zürich V  
**Tonkaminpipefen**  
 sind das beste für schlecht  
 ziehende Kamine.....  
 Billiger u. dauerhafter als  
 Blechkaminaufsätze.....

**Thonwerk Biebrich A.-G.**

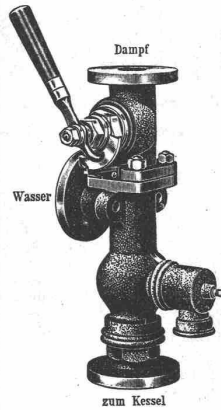
Chamottefabrik  
 Biebrich am Rhein.

Hochfeuerfeste u. säurebeständige Produkte.

Normal- und Façonsteine aller Art, Chamottemörtel,  
 Retorten, Muffeln etc. Bau kompletter Ofenanlagen.  
 Beste Referenzen und Zeugnisse aus der Schweiz.

**Leitungsstangen**

aus la Bergholz, gemäss eidg. Vorschriften mit Kupfervitriol imprägniert,  
 liefert die  
 Imprägnier-Anstalt Emmenthal, E. Lüthi, Burgdorf



**Schäffer & Budenberg**  
 G. m. b. H., Filiale Seebach  
 Post- u. Bahnstation Oerlikon

liefern:

- Ventile, Hähne, Regulatoren
- Sicherheits-Ventile und -Apparate
- Wasserstände, Injektoren, Elevatoren
- Pumpen, Indikatoren, Manometer
- Vacuummeter, Thermometer
- Zähler, Tachometer, Absperrschieber
- Kondenswasser-Ableiter, Zugmesser
- Wasserstandsgläser, Waagen
- Schmierapparate

**Eisenkonstruktionen**

jeder Art; Projekte, Kostenberechnungen.  
 Spezialität: Eis. Formen f. Betonindustrie.

**Joh. Graber, Veltheim - Winterthur.**



Moderne  
 mechanische  
**Transport-Anlagen.**

Kohlensilo- und Kesselbeschickungsanlagen.  
 Aschetransportanlagen.

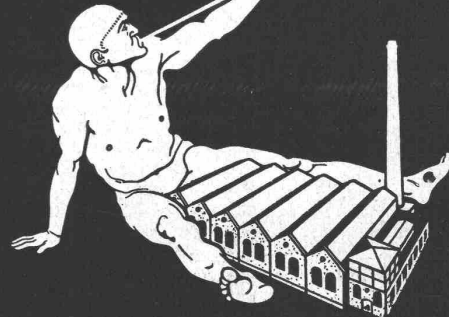
Drucksachen A 102 bereitwilligst.

**Carl Weller & Co., Zürich V,** Englisch-  
 viertelstr. 57

Vertreter der Alpine Maschinenfab. Gesellschaft  
 Augsburg A 102.

HOTINGER, EBLE  
 SPEZIAL-FABRIK  
**KITTLÖSER GLAS-  
 BEDACHUNG**

DRP / DR.G.M. AUSLANDPAT.



**ESSLINGEN**   
 TEL. 547

Generalvertretung für die Schweiz:

**Balduin Weisser's Söhne & Cie., Zürich-Basel.**

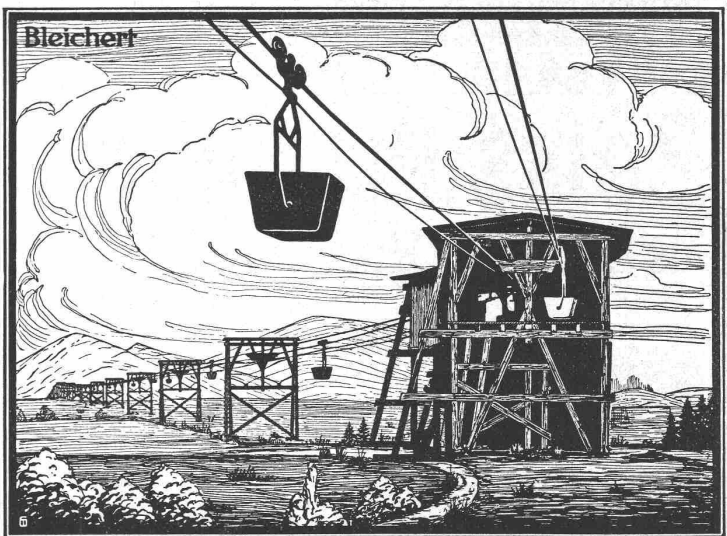
# Bleichert

Leipzig · Wien · Vertreter für die Schweiz:  
**Robert Aebi & Co, Zürich**  
 Verlade- u. Transportanlagen  
 Drahtseilbahnen mit unseren

## Doppel- Laufwerken

für Stundenleistungen bis 500 Tonnen und  
 Einzellasten bis 4000 kg befinden sich im Bau  
 Elektrohängebahnen, Kabelkrane, Becherwerke.

## Verlade-Anlagen.

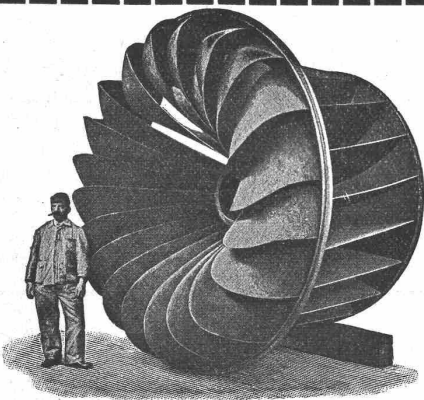


## Der Briquet-Heizkessel „Isotherma“

löscht nie aus. Sauberer, müheloser Betrieb. Einzig  
 in seinen Vorzügen für Etagen- und ähnliche Heizungen.

Patente  
 angemeldet.

**Eisenwerk Clus.**



Aktiengesellschaft vormals

## Joh. Jacob Rieter & Co, Winterthur.

# Turbinen

neuester Konstruktion und höchstem Nutzeffekt  
 :: für alle vorkommenden Verhältnisse. ::

### Präzisions-Regulatoren

mit mechanischer und hydraulischer Wirkung.

Transmissionen — Kesselschmiede-Arbeiten

## ATELIERS de CONSTRUCTIONS MÉCANIQUES de VEVEY, Schweiz

Turbinen und  
 Regulatoren

Warenaufzüge aller  
 Systeme

Kompressoren

Hydraulische Pressen

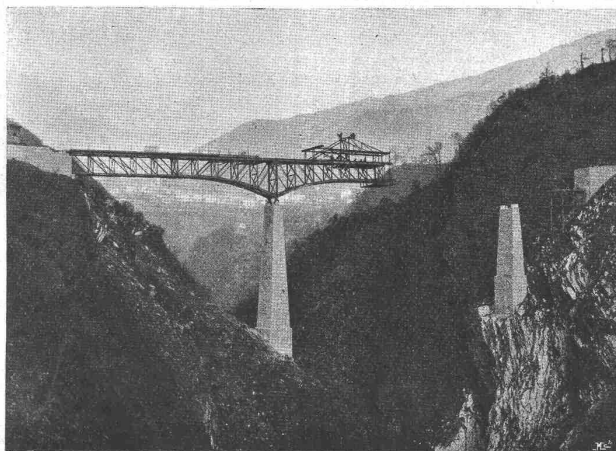
Hebwerkzeuge

Krane, Laufbühnen

Drehscheiben

Verlade-Rollwagen

Weichen u. Kreuzungen



Pont-route sur la Breggia, entre Castello et Morbio-Superiore (Tessin),  
 construit en 1912. Longueur 110 m.

Eisen- und Bronze-  
 Giesserei

Eiserne Brücken- u.  
 Dachkonstruktionen

Reservoirs und  
 Dampfkessel

Gasbehälter

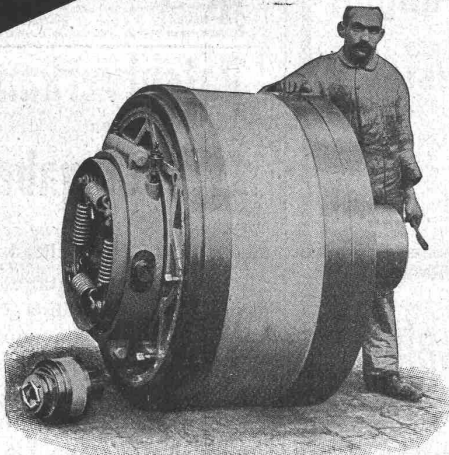
Rohrleitungen

Schleusen und  
 Wehranlagen

Auf Verlangen Kostenbe-  
 rechnungen für Maschinen-  
 anlagen jeder Art.

# BENN KUPPLUNG

Patentiert in allen Industriestaaten  
und überall als die **beste zuverlässigste** Reibungskupplung anerkannt.



Benn Kupplung Nr. 12 für 600 PS  
geliefert in eine Zementfabrik.

Reibungsflächen Eisen auf Eisen  
Keine Holzbacken  
Reibungsflächen laufen in Oel  
Vollständig geschlossen  
Reibungsflächen scheibenförmig  
Keine vorstehenden Teile

Zum Ein- oder Ausrücken bei jeder Kraft und Geschwindigkeit während des Betriebes.

## TRANSMISSIONEN

KOMPLETTE ANLAGEN FÜR ALLE INDUSTRIEZWEIGE.

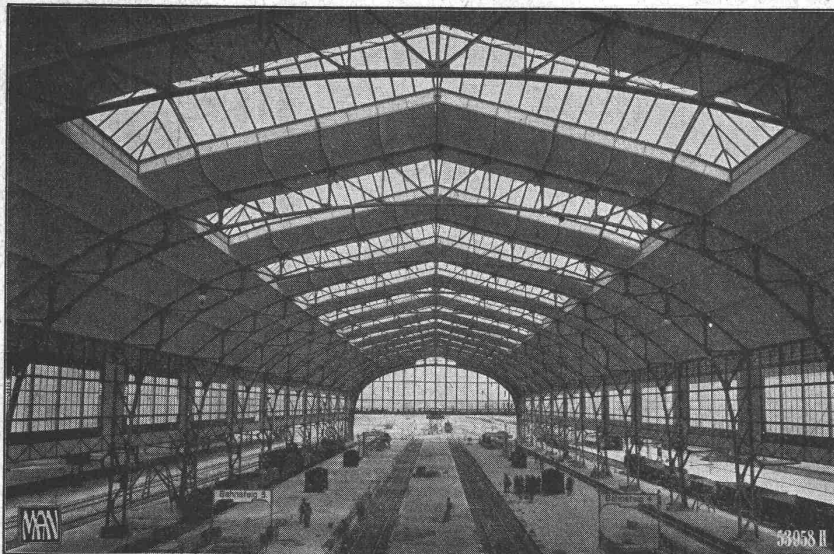
„LENIX“-Patent-Spannrollengetriebe. Ausführungsrecht für die Schweiz.

SELLERSLAGER mit RINGSCHMIERUNG, mit herausnehmbarer unterer Laufschele,  $\oplus$  Patent, als Stehlager, Hängelager, Wand- und Säulen-Konsollager.  
FESTE STEHLAGER mit RINGSCHMIERUNG und herausnehmbaren Weissmetall- oder Bronzeschalen für Massiv- und Hohlwellen.

GESELLSCHAFT der L. v. ROLL<sup>SCHEN</sup> EISENWERKE  
**EISENWERK GLUS.**

# MAN

## MASCHINENFABRIK AUGSBURG-NÜRNBERG A.G.



Bahnsteighalle Metz.

## Brücken Hochbauten

Feste und bewegliche Brücken, Pontonbrücken, Schwimmdocks, Schwebefähren, Landungsbrücken, Walzen-, Schützenwehre, Pneumat. Fundierungen, Tunnelvortriebe, Eisenhochbauten aller Art. Verkehrsanlagen. Gaswerksbauten, Gasbehälter, Kraftwerke, Werkstätten, Speicher, Luftschiffhallen, Bühneneinrichtungen.

Ernstbafte Interessenten erhalten kostenlos Drucksachen **B. A. 52** und **53** von unserer Vertretung:

**W. Thiele, Technisches Bureau, Zürich.**  
Postfach Fil. 3, Hauptbahnhof.



# Heinrich Brändli, Horgen

Asphalt-, Dachpappen- und Holzzement-Fabrik

empfiehlt sich zur Uebernahme von

**Asphalt-Arbeiten • Asphalt-Isolierungen**

zweckentsprechend für Hoch- und Tiefbauten.

**Asphalt-Kegelbahnen, säurefeste Asphaltbeläge**

in nur bewährter fachgerechter Ausführung.

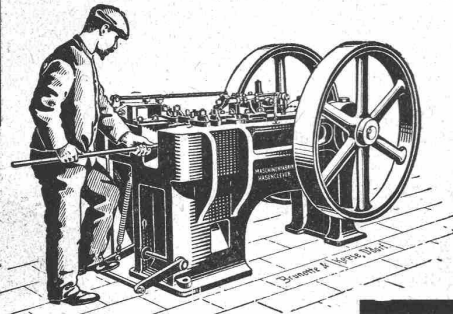
Telegramme: **Heinrich Brändli, Horgen.**

Telephon: Nr. 38.

## Maschinenfabrik Hasenclever A.-G., Düsseldorf

### Spezialmaschinen

für **rationelle Massenfabrikation** von **Schrauben, Muttern, Nieten, Schmiedestücken** für Wagen-, Automobil- und Maschinenbau.



**Patent-Schmiedemaschinen.**  
Ueber 1600 Schmiedemaschinen geliefert.

Vertreter für die Schweiz:  
**Ing. F. Meissner, Zürich.**

## Photographie.

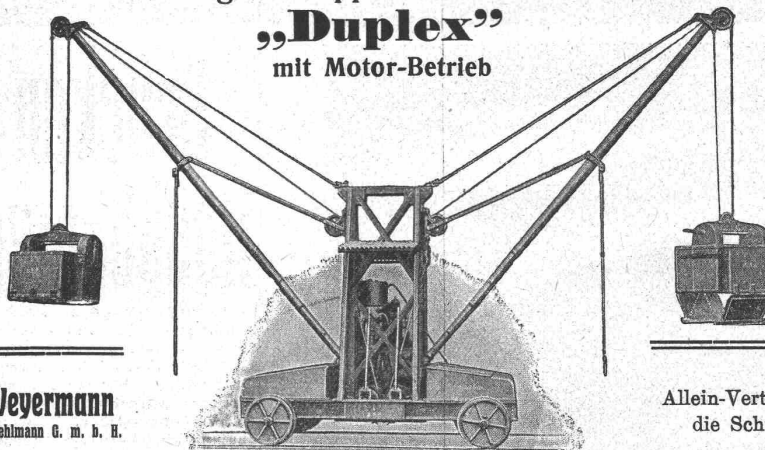
Spezialität in techn. Aufnahmen industr. Objekte, wie **Maschinen, Gebäude, Interieurs, Gemälde, Sammlungen** und Aufnahmen für **Kataloge und Werke** aller Art. — Entwickeln und Kopieren etc. von eingesandten Platten.

Kappelergasse 16 — **H. Wolf-Bender, Zürich I** — Centralhof.  
Atelier für Reproduktions-Photographie:

**Autogene**   
**Schweis- und Schneid-Anlagen** fertigen als Spezialität in vorzüglicher Konstruktion  
**Kraiss & Fritsch, Stuttgart.**

Nur für die Originalmarke  
**Avenarius Carbolinum**  
bestehen Gutachten über **30jährige Holzerhaltung**  
**Martin Keller, Zürich, Neu-Seidenhof**

### Original-Doppel-Schwenkkran „Duplex“ mit Motor-Betrieb



**Paul Weyermann**  
vorm. Karl Oehlmann G. m. b. H.

Spezial-Fabrik für Hebezeuge  
**Rixdorf-Berlin**

Leistungsfähigkeit bis 260 cbm Bodenaushub pro Tag  
Tragfähigkeit 650—1500 kg. Antrieb mittelst **erstklassigem Benzinmotor** mit **Patent-Spritzvergasung** — **keine Oberflächenvergasung.** — Benzinverbrauch 9—10 kg per Tag. **Kürzeste Lieferzeit** (1—3 Wochen).  
**Bisher über 60 Stück geliefert.**

Allein-Vertrieb für die Schweiz:

**E. Dahm, Vertreter Güttingen** (Thurgau)

### Rolladen-Fabrik



**Konstruktionswerkstätte Bauschlosserei**

Nr. 4936 Telephon Nr. 4936

Als Schlossermeister als Wiederverkäufer Rabatt.



### Hebezeuge für das Baufach.

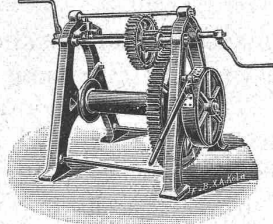
**Ketten- und Seil-Flaschenzüge, besonders Schraubenflaschenzüge „SECURAPID“.**

Laufkatzen, Winden und Krane aller Art

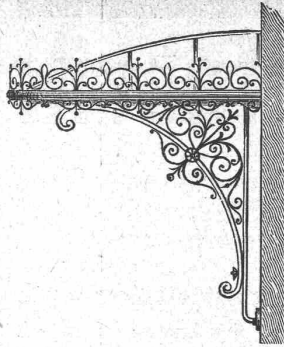
Spezialität:

**Bauaufzüge**

Elektro-Hebezeuge



**J. Ruegger & Cie, Maschinenfabrik, Basel**  
Hochstrasse Nr. 34.



### Eisenkonstruktionen

jeder Art,

Veranden, Vordächer, Glasbauten, Wendeltreppen, Eis. Treppenanlagen, guss- und schmiedeis. Geländer, Ornamentguss.

**Wellblech-Bauten.**

**Suter-Strehler & Cie**  
Wellblech-Walzwerk, Zürich.

### Christen & Tobler, Lugano

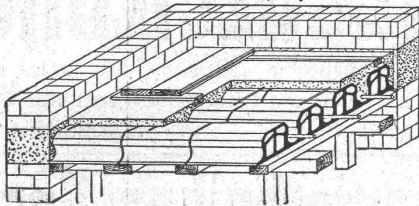
Telephon 781 — Telegr.: Christentobler

Zement-, Mosaik- und Terrazzoplatten  
Veroneser Marmorplatten

Kataloge und Muster gratis.

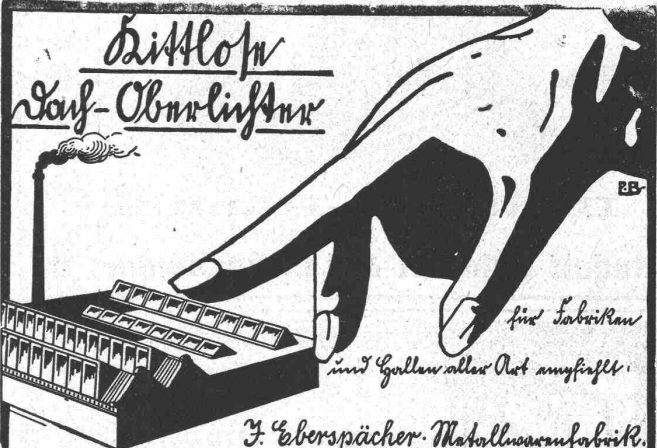
### Hohlstein-Decke

(System Pfeifer).



Billigste, feuer- und schallsicherste Decke der Gegenwart. Für alle Lasten und Spannweiten, keine geschlossene Schalung, einfachste Herstellung. Wenig Gewicht, wenig Beton, sehr leichter Hohlstein, welcher genau alle neutralen Teile ausfüllt. Deckensteinlieferung jeden Quantum stets sofort nach allen Bahnstationen Europas, weil in den meisten besseren Ziegeleien erzeugt und vorrätig gehalten werden. — Man verlange kostenlos Auskünfte, statische Berechnung, Zeichnung, Beschreibung, Offert und Prospekt von dem Erfinder **Josef Pfeifer**, techn. Bureau in **Schruns**, Vorarlberg.

Die Lieferung und Fakturierung der Hohlsteine für die Schweiz geschieht durch die Ziegelfabriken: **J. Schmiedhelny & Co** in **Heerbrugg** und **Vereinigte Ziegelfabriken, Zündel & Co** in **Thayngen**.



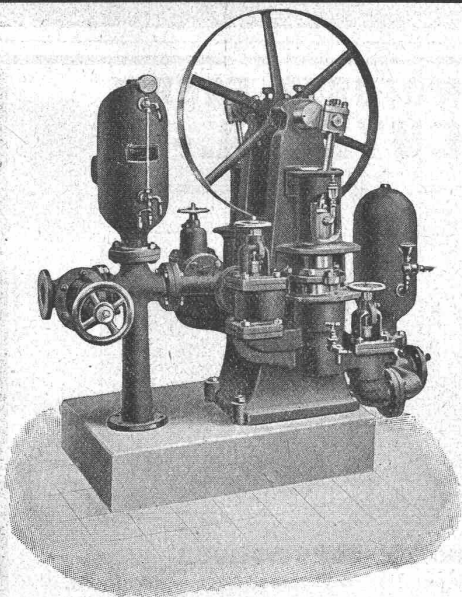
*Bittlohn*  
*Loch-Oberrührer*

*für Fabriken*  
*und Gassen aller Art angesetzt!*

*J. Eberspächer-Metallwarenfabrik*  
*Esslingen a.N.*

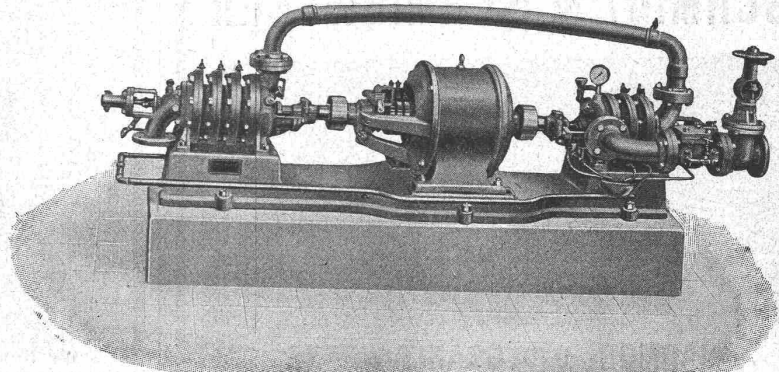
*Vertriebsstellen in allen Hauptorten der Schweiz, wo es vollständig anzusetzen.*  
Generalvertreter für die Schweiz:  
**Martin Keller, Neu-Seidenhof, Zürich.**

### Aktiengesellschaft der Maschinenfabrik von Louis Giroud in Olten



**Kolbenpumpen**

für jede Druckhöhe, als Fabrikpumpen und zur Wasserversorgung. Hochdruck- und Presspumpen für Drücke von mehreren hundert Atmosphären.



**Zentrifugalpumpen**

für Niederdruck, Mitteldruck und Hochdruck, ein- und mehrstufig, für jede Druckhöhe, für Riemenantrieb oder direkten Antrieb durch Elektromotoren.

# Korksteinfabrik

grösseres Werk, nächste Fabrik der Schweizer Grenze, mit eigener grosser Korkmüllerei, sehr leistungsfähig, und die nur für Grossisten arbeitet, **sucht noch einige grössere Abnehmer**, eventuell würde solche einer grösseren Firma **Alleinverkauf und Lager übertragen.**

Offerten unter Chiffre Z. B. 13377 an die Annoncen-Exped. **Rudolf Mosse, Zürich.**

Atlas

Atlas

D. R. Patent  
232685
Ueber  
1800 Stück  
verkauft

**Blattfeder-Hämmer**  
von 15 bis 300 kg Bärgewicht  
**Rudolf Schmidt & Co., Düsseldorf G.**



**Zürcher Ziegeleien  
Zürich**

empfehlen sich zur Lieferung  
ihrer bekannten, bewährten  
**Ziegelwaren.**

## SCHMIDT & SCHMIDWEBER



**MARMOR- UND GRANIT-WERKE**

BUREAU UND GRABSTEINLAGER IN ZÜRICH  
TELEPHON No. 653

**BAUARBEITEN  
ZÜRICH**

17 SEEFELDSTRASSE 17

HYDRAULISCHE SÄGE-, SCHLEIF- u. DREHWERKE  
50 PS  
IN DIETIKON

ALLEINVERTRETUNG FÜR DIE SCHWEIZ FÜR BODENPLATTEN VOM SOLNHOFER AKTIEN-VEREIN IN MÜNCHEN UND SOLNHOFEN.

## Ausschreibung einer Lehrstelle.

Am kantonalen Technikum in **Burgdorf** ist auf Beginn des Wintersemesters 1913/14 eine neu errichtete Lehrstelle für **maschinentechnische und elektrotechnische Fächer, mit Zuteilung einiger Stunden in Physik oder Mathematik**

zu besetzen. Verlangt wird technische Hochschulbildung und einige Ingenieurpraxis.

Ueber die nähern Anstellungsbedingungen gibt die Direktion des Technikums in Burgdorf Auskunft. Die Bewerber wollen ihre Anmeldungen mit Ausweisen bis **10. Juni 1913** der unterzeichneten Direktion einreichen.

Bern, den 9. Mai 1913.

Die Direktion des Innern  
des Kantons Bern:  
Locher.

## Tiefbauzeichner.

Wir suchen tüchtigen Tiefbau- event. Katasterzeichner. Offerten mit Angabe der Personalien und der Gehaltsansprüche an das **Stadtbauamt Olten.**

## Hochbautechniker - Gesuch.

Wir suchen für sofort einen tüchtigen und selbständig arbeitenden Hochbautechniker mit Technikumsbildung und mehrjähriger Bau- und Bureau-praxis. Gut empfohlene Herren wollen sich unter Angabe des Ausbildungsganges, der Gehaltsansprüche und unter Vorlage von Zeugnisabschriften schriftlich bei uns melden.

**„Motor“,** Aktiengesellschaft für angewandte Elektrizität in **Baden (Schweiz).**

## GASMOTOREN - FABRIK „DEUTZ“ A. - G. ZÜRICH



**Benzin-Lokomotiven**  
für Feldbahnen, Fabrikgeleise, Strassenbahnen.

Billiger, absolut gefahrloser Betrieb, kein Geruch und keine Rauch- und Russbelästigung, kein Anheizen. Jederzeit sofort betriebsbereit.

**Benzin- u. Petrol-Lokomotiven, Schiffsmotoren  
Motorboote, Rohlmotoren, Sauggasmotoren  
Gas-, Benzin-, Petrolmotoren**

# Zu verkaufen von Bahnbau:

- 1 Luftkompressor, zweistufig, für 4—5 Bohrhämmer
- 1 Luftreservoir, 3 Kubikmeter Inhalt
- 8 Bohrhämmer, „Flottmann“
- 1 Elektromotor, 30 PS Drehstrom 500 Volts
- 550 lfm. Leitungsrohre, 57 mm äusserer Durchmesser.

Interessenten wollen sich unter Chiffre Z. D. 12904 melden bei der Annoncen-Expedition **Rudolf Mosse, Zürich.**

Zu vermieten direkt bei der Station **Grosswabern** gelegene, gedeckte u. freie

## Lagerplätze.

Offerten unter Chiffre E. 3900 Y. an **Haasenstein & Vogler, Bern.**

Ein in **Zürich** seit 25 Jahren bestehendes, bestein-geführtes

# Baumaterialiengeschäft

ist zufolge Todesfall sofort samt Lager und Inventar **zu verkaufen.**

Für tüchtigen Geschäftsmann der Branche selten günstige Gelegenheit. Offert. unt. Chiff. Z. W. 12397 an die Annoncen-Expedition **Rud. Mosse, Zürich.**

# Bauterrain in Spiez,

bestgelegen am Bahnhof, ca. 1 ha, eigenes Wasser, zwischen den zwei Hauptverkehrsstrassen, vorzügliches Spekulationsobjekt für Architekten u. Baufirmen,

**ist zu verkaufen.**

Sehr günstige Bedingungen. Bankhypothek fest. Näheres nur an seriöse Selbstreflektanten unter Chiffre Z. J. 12934 an die Annoncen-Expedition **Rud. Mosse, Zürich.**

# Zu verkaufen:

Gut erhaltene eigene elektrische Maschinenanlage, bestehend aus:  
 Einem 25 PS Deutzer Gasmotor mit direkt gekuppelter Dynamomaschine,  
 Einer Schalttafel für Akkumulatorenbetrieb,  
 Einem automatischen Doppelzellenschalter,  
 Einer Akkumulatorenbatterie, 66 Elemente.

Auskunft erteilt:

## BASLER

Versicherungs-Gesellschaft gegen Feuerschaden in **Basel.**

Porös-wasserdichte **Imprägnation** von Stoffen, Kleidern etc. besorgt nach langj. Erfahrung die **Imprägnieranstalt (Zander) Baden (Aargau).** Prospekte verlangen.

## Erfindungs-Patente

Muster, Marken Verwertungen

**Patent-Gesellschaft**  
 Bern, Bollwerk 21/23  
 gegenüb. d. eidg. Patentämte



# Gesucht praktischer Bauführer

Anmeldungen mit Angabe des Bildungsganges u. der Ansprüche an

**Baugeschäft und Chaletfabrik Davos.**



# Patent-Ausbeutung.

Die Inhaber des schweizerischen Patentes Nr. 49303 vom 16. Juli 1909 auf: **Verfahren und Einrichtung zur Herstellung von Stahl, zum Teil darin bestehend, dass man d. während der Anheiz- und Schmelzperiode der Konvertermündung entströmenden heissen Gase in einen zum Erhitzen des Windes bestimmten Vorwärmer leitet**, wünschen das Patent zu verkaufen, in Lizenz zu geben oder anderweitige Vereinbarungen für die Fabrikation in der Schweiz einzugehen.

Anfragen befördert **H. Kirchofer** vormals **Bourry-Séquin & Co**, Ingenieur- und Patentanwalts-Bureau in **Zürich 1, Löwenstrasse Nr. 51.**

# J. Nörr, Zürich

77 Bahnhofstrasse II. Treppe

Vorteilhafteste Bezugsquelle für imprägnierte starke

**Strapaz-Kleider**

Loden u. engl. Stoffe meterweise, moderne Massanfertigung.



# Neu! Neu! Neu! Baulampe

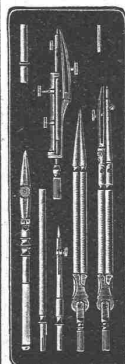
mit Sturmbrenner ca. 300 Kerzen, Pat. D. R. P. **Bernhard Margreth, Locarno, Zürich, Rheinfelden.**

- Uni Linoleum
- Bedruckte Linoleum
- Granit - Linoleum
- Inlaid - Linoleum
- Kork - Linoleum

empfehlen in den fabrizierten Stärken zu billigsten Preisen per  m, fertig verlegt von geschulten Fachleuten

**Grands magasins Jelmoli S. A. Zürich.**

(Persönliche oder schriftl. Offerte auf Wunsch sofort zur Verfügung).



# Präzisions-Reisszeuge

**Clemens Riefler** Nesselwang u. München (Bayern).

Gegründet 1841. Paris 1900 Grand Prix.

Brüssel 1910 Zwei Grand Prix.

Illustr. Preislisten gratis Die Zirkel der echten Rieflerreisszeuge sind am Kopf mit dem Namen RIEFLER gestempelt.

In **ZÜRICH IV** bei **RICH. CORADI.**

Aus einem grossen Inventar ist gut erhaltenes

# Gerüst-Material, sowie Rollbahngeleise mit Kippwagen

etc. zu verkaufen; ebenso ist eine **Betonmischmaschine** verfügbar. Interessenten wollen sich wenden unter Chiffre Z. D. 12854 an die Annoncen-Expedition

**Rudolf Mosse, Zürich.**

Zu verkaufen äusserst preiswürdig gebrauchte, kräftige

# Industr.-Lokomobilen

von 10, 15, 20—25, 30 bis 35, 40 und 50 HP effektive Leistungen, werden abgegeben mit Garantie. Zu erfragen unter Chiffre Z. K. 12960 an die Ann.-Exped. **Rudolf Mosse, Zürich.**

# OCCASION

à vendre 1 colonne fonte creuse diamètre 195 mm, haut. 5950 mm. S'adresser **Lausanne, Case postale 20100.**

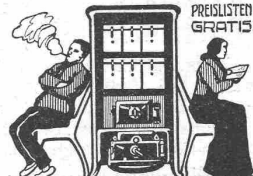
# Für Ingenieur oder Techniker.

Zu günstigen Konditionen abzugeben **erstklassiges Unternehmen** zur Ausbeutung in der deutschen Schweiz. Gr. Gewinn zugesichert. Zahlreiche Referenzen von Behörden und grossen Industriellen. Offerten unter Ueg. 246 **Union-Reklame S. A., Genf.**

# Schülerheim.

1—2 Knaben, welche die Schulen in Zürich besuchen wollen, finden **freundliches Heim** in hiesiger Beamtenfamilie (früh. Lehrer). Liebevolle, sorgfältige Erziehung. Reichliche und gute Kost. Ueberwachung der Schulaufgaben. Gute Referenzen. Anfragen unter Z. N. 13313 an die Annoncen-Expedition

**Rudolf Mosse, Zürich.**



# HEIZÖFEN

für jeden Bedarf

**Ofenfabrik Sursee**

Grösste Ofenfabrik der Schweiz.

Eigene bewährte Konstruktionen.



La Cle de l'Industrie Electrique et Mécanique à Genève  
cherche bons

dessinateurs - constructeurs

munis de certificats d'études et ayant plusieurs années de pratique dans usines de constructions mécaniques. Envoyer certificats avec offres.

## Gesucht

nach dem Engadin pro  
1. Juni junger, tüchtiger

## Bauführer.

Gehaltsansprüche und Referenzen unt. Chiff. Z.W. 12797 an die Annoncen-Expedition  
**Rudolf Mosse, Zürich.**

## Gesucht

jünger. Architekt

mit Praxis, gewandter Zeichner. Persönliche Vorstellung erwünscht.  
**Albert Frölich, Arch., Zürich, Sihlfhofstr. 3.**

## Wir suchen

zu möglichst sofortigem  
Eintritt einige tüchtige

## Pauser,

die in ähnlicher Stellung in einer Maschinenfabrik bereits tätig waren.

**Gebrüder Sulzer Winterthur.**

Ein tüchtiger

## Katasterzeichner

auf ein technisches Bureau gesucht. Bei guten Leistungen dauernde Beschäftigung. Offert. mit Angaben des Alters, der Schulbildung und der bisherigen Tätigkeit unter Chiffre E. 3767 P. an **Haasenstein & Vogler, Basel.**

## Bauführer.

Die Stadt Chur sucht einen tüchtigen, energischen

### Bauführer

zum Bau des neuen Quaderschulhauses. Eintritt sofort. — Offerten mit Zeugniskopien, Referenzen und Gehaltsansprüchen sind zu richten an die städtische Baufachdirektion.

**Die Baufachdirektion.**

**Bau- und Masch.-Techniker,** gelernter Maurer, mit guter Bureau-, Werkplatz- und Betriebspraxis, 5 Jahre als Bautechniker für Hochbau, 3 Jahre als Konstrukteur u. Projektant im Apparate- und Maschinenbau für sanitäre Einrichtungen (Lüftung, Heizung, Wäsche) tätig, 28 Jahre alt, **sucht,** gestützt auf Reifezeugnis von anerkannter Baugewerbeschule, sowie auf gute Zeugnisse, **Engagement** zum 1. Juli. Offerten erbeten unter A. E. 1177 an  
**Rudolf Mosse, Erfurt.**

## Älterer Architekt

(tüchtige Arbeitskraft) mit eigenem Bureau sucht unter bescheidenen Ansprüchen Uebernahme von **Arbeiten**, entweder bei reichlich beschäftigtem Architekturbureau oder in Verbindung mit anerkanntem solidem Baumeister (Baugeschäft); event. mit Kapitaleinlage.

Offerten unter Chiffre Z. R. 12267 an die Annoncen-Expedition

**Rudolf Mosse, Zürich.**

## Diplomierter

## Bautechniker

mit mehrjähriger Praxis auf Bureau und Bauplatz, speziell selbständig in der Ausführung von Werkplänen, Devisierung, Verträgen und Bauabrechnungen, **sucht,** gestützt auf prima Zeugnisse und Referenzen, auf Anfang Juni neue **Stellung** in Architekturbureau oder Baugeschäft.

Offerten unt. Chiff. Z. F. 12756 an die Annoncen-Expedition

**Rudolf Mosse, Zürich.**

Junger, diplomierter

## Architekt,

künstlerisch befähigt, mit 3 Jahren Bureau- und Baupraxis, **sucht Stelle** in Architekturbureau o. Baugeschäft, wo er Gelegenheit hätte, sich praktisch weiter auszubilden. — Offerten unter Chiffre Z. B. 13077 an die Annoncen-Expedition

**Rudolf Mosse, Zürich.**

## Bautechniker

23 Jahre alt, mit mehrjähriger Bureau- und Baupraxis, **sucht,** gestützt auf gute Zeugnisse, auf 10. Juni **Stellung.** Gefl. Offert. unter Chiffre Z. J. 13184 an die Annoncen-Expedition

**Rudolf Mosse, Zürich.**

Junger

## Bauingenieur

mit abgeschlossener Hochschulbildung (Eidgen. Techn. Hochschule), mit mehrjähriger Praxis im Wasserbau (Projektierung und Bau eines grösseren Kraftwerkes), in noch ungekündeter Stellung, **wünscht sich zu verändern.** Offerten unter Chiffre Z. W. 13297 an die Annoncen-Expedition

**Rudolf Mosse, Zürich.**

## Diplom-Architekt

mit Bureau- und Baupraxis, flotter Zeichner, Entwurf, Detail, Konstruktion, Perspektive, 3 Landessprachen, **sucht sofort Stelle** (auch im Ausland). Offerten unter Chiffre Z. M. 13337 an die Annoncen-Exp.  
**Rudolf Mosse, Zürich.**

## Absolvent

einer mit gutem Erfolg zurückgelegten **deutschen Fachschule** **sucht in technischem Betrieb oder Bureau Anstellung.** — Näheres gern zur Verfügung. — Offerten unter Chiffre Z. L. 13186 an die Annoncen-Expedition

**Rudolf Mosse, Zürich.**

## Architekt und Bauführer

Zürcher, 35 Jahre alt, gewandt im Entwurf und Ausführung, der schon grosse Neu- und Umbauten (Hotels, Villen etc.) plant und geleitet hat, **sucht entsprechende Stellung**, eventuell als Leiter eines Geschäftes mit späterer Beteiligung. — Offerten unter Chiffre Z. A. 13251 an die Annoncen-Expedition

**Rudolf Mosse, Zürich.**

## Bauführer

erste Kraft, der schon grössere Bauten selbständig geleitet hat, mit nur prima Zeugnissen von ersten Architekturfirmen, **sucht Stellung.** Eintritt beliebig. Zürich bevorzugt. — Gefl. Offerten unter Chiffre Z. H. 13183 an die Annoncen-Expedition

**Rudolf Mosse, Zürich.**

## Buchhalter

mit langjähriger Bureau- und Baupraxis in der **Bau- und Holzbranche**, zur Zeit in einem grossen Baugeschäfte in Zürich tätig, **sucht seine Position** per 1. Juli ev. schon früher zu ändern. Reflektiert wird nur auf dauernde Stellung. Prima Zeugnisse und Referenzen stehen zur Verfügung. Offerten unter Chiffre Z. B. 13302 an die Annoncen-Expedition

**Rudolf Mosse, Zürich.**

Tüchtiger

## Bauingenieur

mit Hochschulbildung, 6 Monate Praxis, **sucht Stellung** per 1./6. oder später. — Offerten unter W. W. 4534 befördert die Annoncen-Expedit. **Rudolf Mosse, Wien 1, Seilerstätte 2.**

## Stellenausschreibung

Die infolge Rücktrittes des bisherigen Inhabers frei gewordene Stelle eines Adjunkten des kantonalen Wasserbauingenieurs wird hiermit zur Wiederbesetzung ausgeschrieben mit Anwendungsfrist bis **4. Juni 1913.**

Dekretsgemässe Besoldung Fr. 4000.— bis Fr. 5000.— nebst Tagelöhner und Reiseentschädigungen für auswärtige Arbeit.

Auskunft erteilt das kantonale Wasserbaubureau in Aarau.

**Aarau, den 20. Mai 1913.**

**Die Baudirektion.**

## Gesucht:

## Bautechniker

guter Zeichner, mit etwas Bureau- und Baupraxis, auf ein Architekturbureau der Ostschweiz. Eintritt sobald wie möglich. Offerten mit Skizzen und Gehaltsansprüchen unt. Chiff. Z. G. 13382 an die Annoncen-Expedition

**Rudolf Mosse, Zürich.**

## Bautechniker

23 Jahre alt, mit mehrjähriger Bureau- und Baupraxis, **sucht,** gestützt auf gute Zeugnisse, auf 10. Juni **Stellung.** — Gefl. Offerten unter Chiffre Z. J. 13184 an die Annoncen-Expedition

**Rudolf Mosse, Zürich.**

## Junger, tüchtiger Bauingenieur

mit Technikum und Praxis **sucht Stelle.** — Offerten unter E. 2140 Lz. an **Haasenstein & Vogler, Luzern.**

## Gesucht

zu baldigem Eintritt solider, selbständiger, praktisch erfahrener

## Ingenieur

zu einer Tiefbauunternehmung in St. Gallen. — Offerten mit Gehaltsansprüchen u. Zeugniskopien unter Chiffre Z. H. 13383 an die Annoncen-Expedition

**Rudolf Mosse, Zürich.**

Die Inhaber des **schweizer. Patentes Williams** Nr. 52182 vom 20. Mai 1910 auf: „**Verfahren zum Imprägnieren von Gasglühlichtstrümpfen**“, wünschen mit schweizer. Fabrikanten bezw. Interessenten in Verbindung zu treten und sind gerne bereit, Lizenzen zu erteilen oder das Patent zu verkaufen.

Gefl. Offerten oder Vorschläge werden durch Herrn **E. Imer-Schneider**, Ingenieur-Conseil, 8, Bd. James Fazy in Genf, bereitwilligst weiterbefördert.

Tüchtiger, junger



# Konstruktions-Ingenieur

für Dieselmotorenbau, mit speziellen Erfahrungen auf dem Proberstande und bei Uebergaben wird von einer erstklassigen österreichischen Dieselmotorenfabrik **gesucht**. Ausführliche Anträge mit Referenzangaben, Gehaltsansprüche und kürzesten Eintrittstermin unter Chiffre „Oesterreich 1913“ Z.V. 13396 an die **Annoncen-Expedition Rudolf Mosse in Zürich 1, Göthestr.**

## Für Architekten in Zürich.

Privatmann wünscht zwecks Erstellung eines grösseren Gebäudes in Zürich, mit vertrautem Architekt in Verbindung zu treten. Anmeldungen sind zu richten unter Chiffre A. B. 1873 postlagernd Interlaken.

Die Firma: **Société Anonyme de Construction des Batignolles**, Inhaberin des schweiz. Patentes **Hanscotte** Nr. 31394 vom 14. April 1904 und des Zusatzpatentes Nr. 53368 vom 31. Mai 1910 auf einen „**Mechanismus für Eisenbahnwagen mit horizontalen Rädern und Mitteln zur Bewirkung der Adhäsion derselben mit einer Reibschiene**“, wünscht mit schweizer. Fabrikanten bezw. Interessenten in Verbindung zu treten und ist gerne bereit, Lizenzen zu erteilen oder die Patente zu verkaufen.

Gefl. Offerten oder Vorschläge werden durch Herrn **E. Imer-Schneider**, Ingénieur-Conseil, 8, Bd. James Fazy in **Genf**, bereitwilligst weiterbefördert.

Importante usine électrique en France demande

## dessinateur

expérimenté au courant de la construction des alternateurs et machines à courant continu à grande vitesse. Adresser offres sous K. O. 6485 à l'agence de publicité **Rudolf Mosse** à Cologne s/Rh.

Erwiesenermassen haben **Stellengesuche u. -Angebote** in der **Schweiz. Bauzeitung** stets besten Erfolg.

## GEBRÜDER SCHOLL, ZÜRICH

Poststrasse 3.

Der beste Zeichentisch, verstellbar in der Höhe und in jeder Schräglage ist unsere gesetzlich geschützte Marke

# „Pythagoras“

Ständige Ausstellung in Zeichentischen in jeder Preislage. Illustrierter Prospekt gratis.



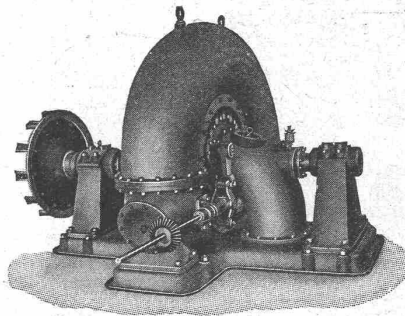
## Bauschule

Hochb., Tiefb., Eisen- u. Eisenbetonbau  
Kürzeste Vorbereitung z. Meisterprüfung  
Alle Vorkenntnisse berücksichtigt  
14 jähr. neu Vorträge kein Erlernszwang  
Jahresfr. q. 1650 Programm umsonst

# Strelitz

2 Bahnstunden nördlich von Berlin

# Wasserturbinen



Oeldruck-Präzisions-Regulatoren

Komplette Wasserkraft-Anlagen

Aktiengesellschaft der Maschinenfabrik von

## Theodor Bell & Co

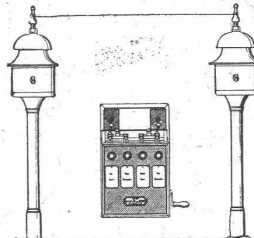
(Schweiz) Kriens-Luzern (Schweiz)

# Hasler A.-G., Bern

vorm. Telegraphen-Werkstätte von G. Hasler  
gegründet in 1852

## Telephon- u. Telegraphenapparate

Spezielle Telephone für Starkstromanlagen



Elektrische Block- und Signal-Apparate für Eisenbahnen.



Sie müssen

sich die

# Automatbuchhaltung

anschaffen. — Genauen Einblick in alle Details und trotzdem Gruppenabrechnung.

Kein Uebertragen. — Kein Punktieren. Unbeschränkte Kontizahl.

Verlangen Sie gratis Auskunft.

Schweiz. Organisationsbureau Zürich: Bahnhofstr. 72, Entresol. J. Diemand.

Bei Bestellungen wolle man sich auf die „Schweizerische Bauzeitung“ beziehen.



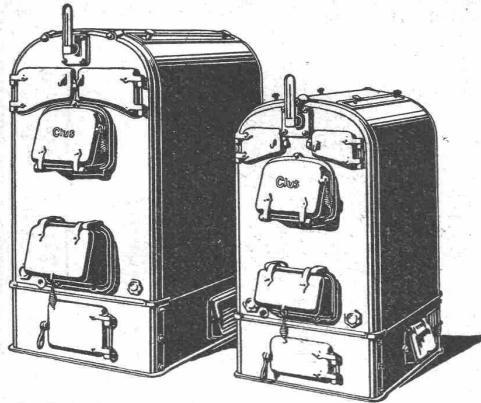
GESELLSCHAFT DER LUDW. VON ROLL'SCHEN EISENWERKE

· FILIALE: EISENWERK CLUS KT. SOLOTHURN ·



# CLUSER HEIZKESSEL

für Warmwasser- und Niederdruck-Dampfheizung, sowie für gewerbliche Anlagen. ∴

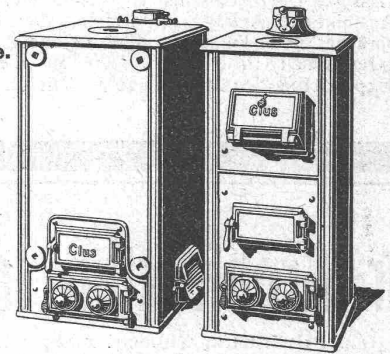


Bewährtes System.  
Bequeme Reinigung  
während dem Betriebe.  
Ueber 4700 Cluserkessel im Betriebe.

∴ Radiatoren ∴  
50 verschied. Modelle.

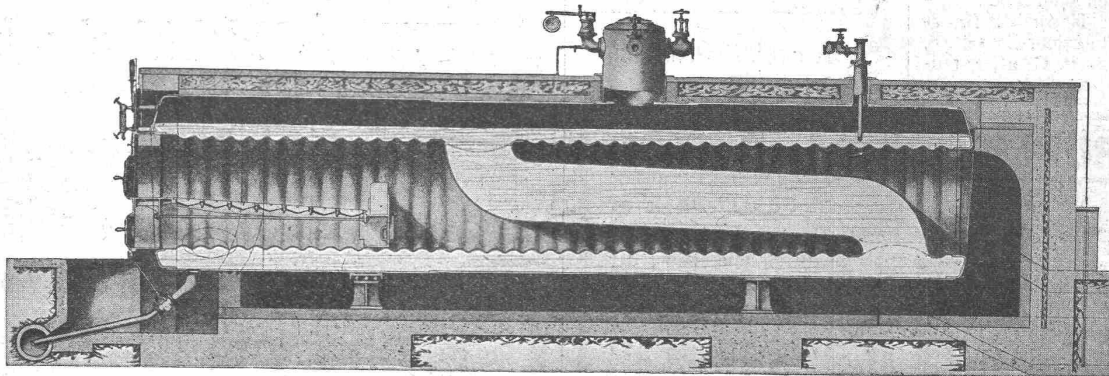
Rippenröhren und Rippenheizkörper, Wärmeplatten, Ventile, Formstücke, Flanschen in Guss- und Schmiedeisen.

Zu beziehen  
durch die Installationsfirmen.



OZON-GENERATOREN UND -VENTILATOREN  
FÜR VENTILATION UND WASSERSTERILISATION (SYSTEM „OZONAIR“)  
6 Grands Prix — 14 Goldene und silberne Medallien — 5 Ehrendiplome  
C. HEMMERLIN & CO., MÜLHAUSEN IM ELSASS.

## King's Patent-Flammrohrkessel mit Wasserzirkulationsrohr.



Hervorragende Neuerung im Dampfkesselbau. Intensivste Wasserzirkulation.

90 Prozent Mehrleistung bei gleichbleibendem Nutzeffekt gegenüber den bisherigen Flammrohrkesseln.

Kürzeste unter Drucksetzung. — Vollkommenste Temperatur-Ausgleichung.  
Höchstes Verdampfungsvermögen. — — — — Keine Kesselsteinbildung.

Man verlange ausführlichen Prospekt von der

Maschinenfabrik **King & Co., A.-G., Zürich**