

Objektyp: **Advertising**

Zeitschrift: **Schweizerische Bauzeitung**

Band (Jahr): **61/62 (1913)**

Heft 23

PDF erstellt am: **13.09.2024**

Nutzungsbedingungen

Die ETH-Bibliothek ist Anbieterin der digitalisierten Zeitschriften. Sie besitzt keine Urheberrechte an den Inhalten der Zeitschriften. Die Rechte liegen in der Regel bei den Herausgebern. Die auf der Plattform e-periodica veröffentlichten Dokumente stehen für nicht-kommerzielle Zwecke in Lehre und Forschung sowie für die private Nutzung frei zur Verfügung. Einzelne Dateien oder Ausdrucke aus diesem Angebot können zusammen mit diesen Nutzungsbedingungen und den korrekten Herkunftsbezeichnungen weitergegeben werden. Das Veröffentlichen von Bildern in Print- und Online-Publikationen ist nur mit vorheriger Genehmigung der Rechteinhaber erlaubt. Die systematische Speicherung von Teilen des elektronischen Angebots auf anderen Servern bedarf ebenfalls des schriftlichen Einverständnisses der Rechteinhaber.

Haftungsausschluss

Alle Angaben erfolgen ohne Gewähr für Vollständigkeit oder Richtigkeit. Es wird keine Haftung übernommen für Schäden durch die Verwendung von Informationen aus diesem Online-Angebot oder durch das Fehlen von Informationen. Dies gilt auch für Inhalte Dritter, die über dieses Angebot zugänglich sind.

**GESELLSCHAFT
DER
L. von ROLL'schen EISENWERKE**

Ausführungsrecht für die Schweiz.

**PATENT-
LENIX-
GETRIEBE**

Sparen Vorgelege, Kraft, Riemen
und Platz.
Lenixrollen auf Kugellagern.

Man verlange Prospekt.



Direkter Antrieb bei grössten
Uebersetzungs-Verhältnissen und
kleinsten Achsendistanzen.

Innert 3 Jahren über 700 Lenix-
apparate geliefert für Ueber-
tragungen bis 500 PS und Ueber-
setzungs-Verhältnisse bis 1:25
und Riemen bis 900 mm Breite.

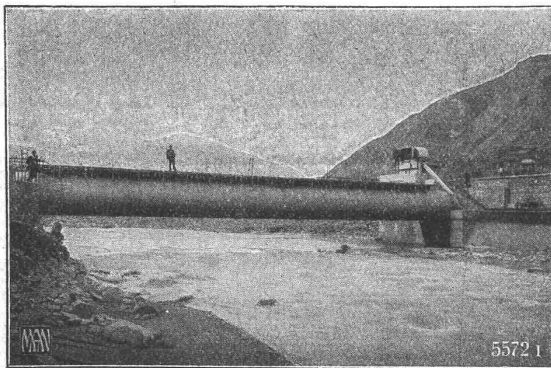
Komplette Transmissionsanlagen für alle
Industriezweige in moderner Ausführung
mit Ringschmierlagern oder Kugellagern.
Bennkupplungen.

FILIALE: EISENWERK CLUSKT. SOLOTHURN

**MAN MASCHINENFABRIK MAN
AUGSBURG-NÜRNBERG A.G.**

Werk Gustavsburg.

Wasserbauten



Walzenwehr in der Trisanna bei Landeck in Tirol.

Walzenwehre, Schützenwehre, Schleusen-
tore, Muschelpontons, Schwimmdocks,
pneumatische Fundierungen, Tunnelvor-
triebe. Feste und bewegliche Brücken,
Landungsbrücken, Pontonbrücken. Kraft-
anlagen mit Dampf-, Gas-, Wasser-,
Dieselmotoren, Krane, Verladebrücken,
Drehscheiben, Schiebepöhlen, Material-
prüfungsmaschinen, Strassenbahnwagen,
Eisenhochbauten, Absaugungsanlagen.

Drucksache **B. E. 55**, nähere Angaben kostenlos
von unserem Vertreter:

W. Thiele, Technisches Bureau, Zürich,
Postfach Fil. 3, Hauptbahnhof.



Heinrich Brändli, Horgen

Asphalt-, Dachpappen- und Holzzement-Fabrik

empfiehlt sich zur Uebernahme von

Asphalt-Arbeiten • Asphalt-Isolierungen

zweckentsprechend für Hoch- und Tiefbauten.

**Asphalt-Kegelbahnen, säurefeste
Asphaltbeläge**

in nur bewährter fachgerechter Ausführung.

Telegramme: **Heinrich Brändli, Horgen.**

Telephon: Nr. 38.

Erfindungs-Patente

Muster, Marken
Verwertungen

Patent Gesellschaft
Bern, Bollwerk 21/23
gegenüb. d. eidg. Patentämte

J. Nörr, Zürich

77 Bahnhofstrasse II. Treppe

Vorteilhafteste
Bezugsquelle

für imprägnierte starke

Strapaz-Kleider

Loden u. engl. Stoffe

meterweise,

moderne Massanfertigung.



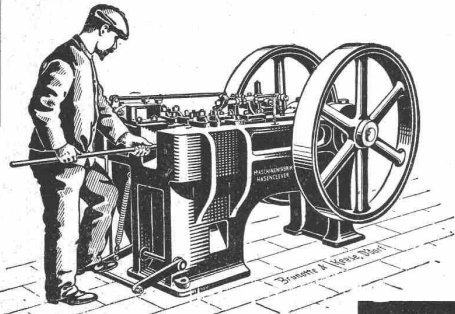
Maschinenfabrik Hasenclever A.-G., Düsseldorf

Spezialmaschinen

für **rationelle Massenfabrikation** von **Schrauben, Muttern,
Nieten, Schmiedestücken** für
Wagen-, Automobil- und
Maschinenbau.

Patent-Schmiedemaschinen.

Ueber 1600 Schmiedemaschinen geliefert.



Vertreter für die Schweiz:
Ing. F. Meissner, Zürich.

**Richard
Beuttner
& Co., Zürich**
Blattgold & Bronzen
Pinsel & Schwämme

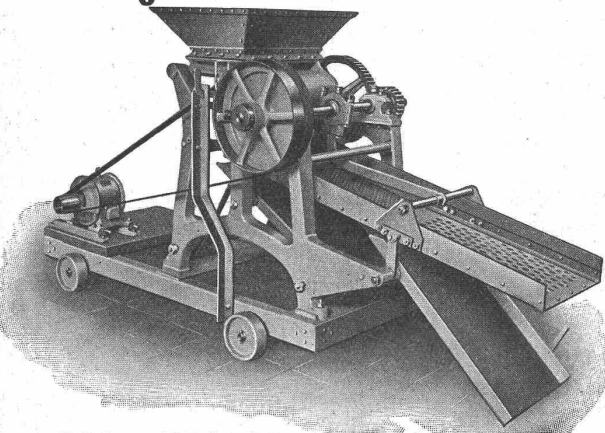
Transport-Einrichtungen, Förderanlagen aller Art

für Zement- und Kalkfabriken, chemische Industrie etc. liefert

Daverio, Henrici & Cie., A.-G., Maschinenfabrik, Zürich

Erste Referenzen. . . Projekte und Kostenanschläge gratis.

Aktiengesellschaft der Maschinenfabrik von Louis Giroud in Olten



Fahrbarer Koksbrecher mit elektrischem Antrieb.

**Kohlenbrecher
Koksbrech- und Sortieranlagen
Transportanlagen**

für diverse Materialien, hauptsächlich für Kohle und Koks, wie

Förderrinnen und Sortierinnen

Patentierete Materialspender

Bandtransporteure — Schaukelbecherwerke

Elevatoren — Hängebahnen

Koksinnen für glühenden Koks

Kratzertransporteure

Bei Bestellungen wolle man sich auf die „Schweizerische Bauzeitung“ beziehen.

Technisches Versandhaus
GEBRÜDER SCHOLL, ZÜRICH

Gegr. 1865

Telegramme: „Matterhorn Zürich“

Poststrasse Nr. 3

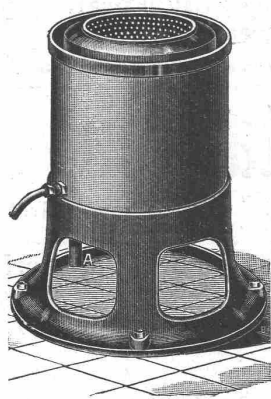
Wir liefern sämtliches Zeichenmaterial für technische Zeichenbureaus in ausschliesslich nur guter, brauchbarer Qualität. — Unter unserer Spezialmarke „Pythagoras“ empfehlen wir:

Pythagoras-Zeichenstifte
Pythagoras-Radiergummi
Pythagoras-Zeichentische
Pythagoras-Reisszeuge

Pythagoras-Zeichenpapiere
Pythagoras-Lichtpauspapiere
Pythagoras-Pausleinwand
Pythagoras-Tusche



Illustrierter Katalog gratis.



Wäscherei-Maschinen

für

Hand- und Kraftbetrieb.

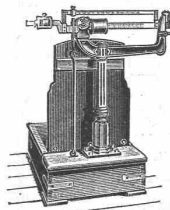
Rationeller, einfacher Betrieb bei grosser Ersparnis an Zeit und Material und grösster Schonung der Wäsche.

Garantie. Ia Referenzen.

Besichtigen Sie Musterausstellung.

A. Schulthess & Co

Zürich — Waldshut.



Dezimal- u. Laufgewichts-Waagen

in präziser Ausführung

empfiehlt

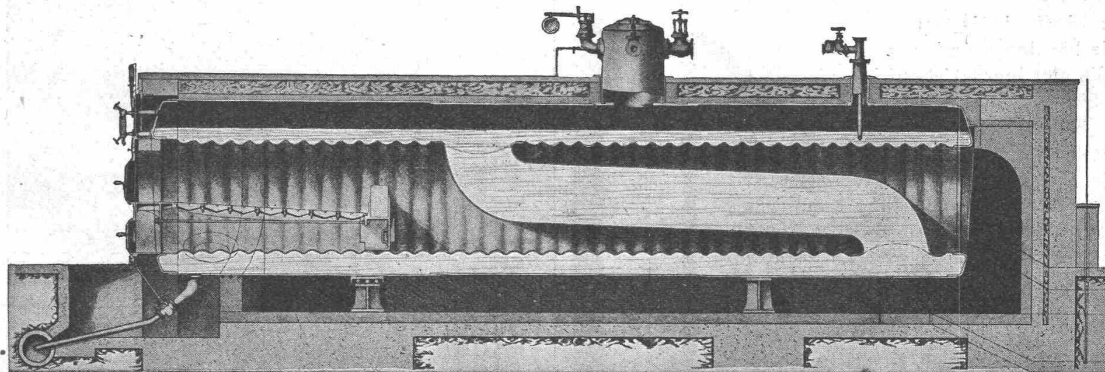
Albert Wäckerlin, Waagenfabrik, Schaffhausen.

MEYNADIER & Co

ZÜRICH

Isoliermaterialien
aller Art
für Bauzwecke

King's Patent-Flammrohrkessel
mit Wasserzirkulationsrohr.



Hervorragende Neuerung im Dampfkesselbau. Intensivste Wasserzirkulation.

90 Prozent Mehrleistung bei gleichbleibendem Nutzeffekt gegenüber den bisherigen Flammrohrkesseln.

Kürzeste unter Drucksetzung. — Vollkommenste Temperatur-Ausgleichung.
Höchstes Verdampfungsvermögen. — — — Keine Kesselsteinbildung.

Man verlange ausführlichen Prospekt von der

Maschinenfabrik King & Co, A.-G., Zürich



SPEZIALITÄT:
Rabitzgewebe
in allen Breiten
Moniergewebe
Pliestergeflechte
Rabitzhaken usw.
**Tondraht-
ziegelgewebe**

Fabrik in Magstadt

CARL BEISSER, Drahtweberei, STUTTGART

**WILH.
BAUMANN
HORGEN**



**Rolladen. Rolljalousien.
Jalousieladen. Rollschutzwände**

Gegründet
1860

Wir wollen es Ihnen sagen, was eine richtige

„Hinz“ Betriebs- und Vertriebs-Organisation

leistet:

- Sie schafft ein System
- Sie hält Ihnen Ordnung
- Sie gibt Ihnen Uebersicht
- Sie spart Ihnen Zeit
- Sie vermindert Ihre Spesen
- Sie vermehrt Ihren Nutzen
- Sie bewahrt Sie vor Verlusten
- Sie erhält Ihnen Ihre Kundschaft
- Sie verschafft Ihnen neue Abnehmer
- Sie setzt jede geschäftliche Notiz in Kapital um

Das System «HINZ» ist:
Aus der Praxis entwickelt
Für die Praxis bearbeitet
In der Praxis bewährt

Verlangen Sie unverbindlichen, kostenlosen Besuch oder Broschüre Nr. 220 A der General-Repräsentanten

Stirnemann & Co, Zürich

vormals Schmassmann & Co.

Rudolf Mosse-Haus, Limmatquai Nr. 34.

Ingenieurbureau A. Brunner

dipl. Ingenieur

Schlützengasse 10 **St. Gallen** Telephon Nr.1932

Eisenbetonbau (Hoch- und Tiefbau)
Eisen-, Holz- und Betonkonstruktionen
Strassen- und Brückenbauten
Kanalisationen und Wasserversorgungen
Foundationen und Entwässerungen
Wasserkraftanlagen etc.
Statische Berechnungen (Statisch unbestimmte Systeme)

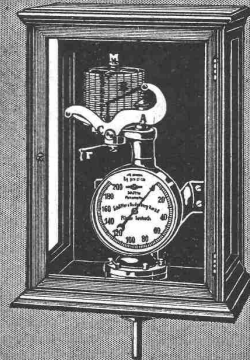
Projekte, Kostenvoranschläge, Bauaufsicht,
Gutachten und Kollaudationen

Leitungsstangen

aus la Bergholz, gemäss eidg. Vorschriften mit Kupfervitriol imprägniert,
liefert die

Imprägnier-Anstalt Emmenthal, E. Lüthi, Burgdorf

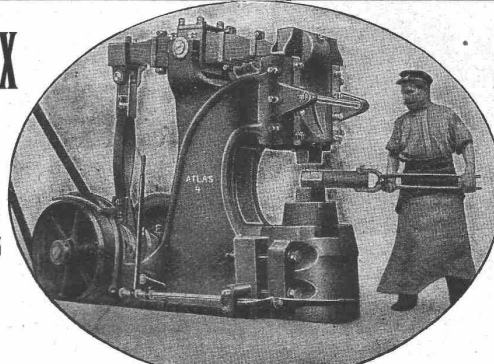
SCHÄFFER & BUDENBERG
G. m. b. H.
FILIALE SEEBACH
Post- und Bahstation Oerlikon.



Manometer, Zugmesser, Thermometer
mit und ohne Registrierung.
Unentbehrliche Instrumente
für Maschinen- u. Dampfessel-Betrieb.

Ajax

D. R.
Patent
232685

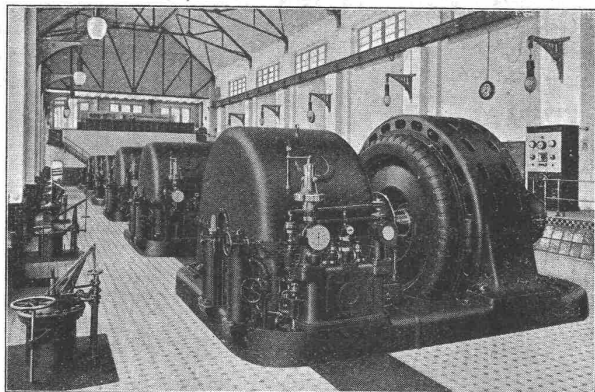


Ajax

Ueber
1900 St.
verkauft

Blattfeder-Hämmer von 15 bis 300 kg Bärge-
wicht.
Rudolf Schmidt & Co, Düsseldorf C.

Schluss für die Inserate je Dienstags, abends.



Lönschwerk 39 000 HP

Turbinen

jeder Grösse modernster Systeme

Präzisions-Regulatoren
 Schleusen, Wehranlagen
 Rohrleitungen
 Drahtseilbahnen für Personenbeförderung
 Aktiengesellschaft der Maschinenfabrik von
Theodor Bell & Cie.
 Kriens-Luzern

A.-G. „UNION“ in Biel, Fabrik in Mett
 Erste schweiz. Fabrik für elektr. geschweisste Ketten. Pat. 27199

Ketten aller Art

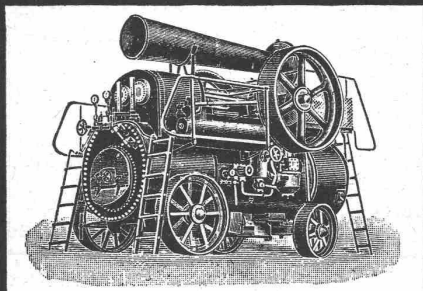


für industrielle und landwirtschaftliche Zwecke.
 Grösste Leistungsfähigkeit. Ketten von höchster Tragkraft.

NB. Handelsketten nur durch Eisenhandlungen zu beziehen.

Ernst Halbach Akt. Ges.

DUSSELDORF · FRANKFURT a/M · BERLIN W. 30



LOKOMOBILEN
 COMPL. PUMPWERKE
 Kauf- und mietweise

Kittlopf
Gauf-Oberlinstr.

für Fabriken
und Gassen aller Art angebracht!

J. Eberspächer Metallwarenfabrik
Esslingen a/N.

Vertrieb in der Schweiz durch
 Generalvertreter für die Schweiz:
Martin Keller, Neu-Seidenhof, Zürich.

DELTA-METALL

Gußstücke jeder Grösse nach Modellen.
 Schmiedestücke jeder Art nach Zeichnung.
 Gepresste Stangen und Profil-Leisten,
 Gesenk-Schmiedestücke in verschiedenen
 Legierungen von höchster Festigkeit und
 Dehnung.

Deutsche Delta - Metall - Gesellschaft
 Alexander Dick & Co., Düsseldorf - Grafenberg.

Schluss für die Inserate je Dienstags, abends.

Gewerkschaft Grillo, Funke & Co., Gelsenkirchen-Schalke

Siemens-Martin-Stahlwerk, Blechwalzwerk, Wellrohrwalzwerk, Wassergas-Schweißwerk
 liefert als Spezialitäten mit Wassergas aus eigenem S.-M.-Flusseisen

geschweisste Rohre

von 450 mm Durchmesser bis zu den größten Wellen und in Wandstärken bis zu 40 mm für Dampf-, Wind-, Gas-,
 Wasser-, Kanalisation-, Dücker- und Turbinen-Leitungen.

Telegramm-Adresse: Blechwalzwerk Gelsenkirchen. — Kostenanschläge bereitwilligst. — 1800 Arbeiter.

Ingenieurbureau und Unternehmung in **Lausanne**
sucht einen im Eisenbeton durchaus erfahrenen

Ingenieur od. Techniker

zur selbständigen Leitung eines grösseren technischen Bureaus, Dauernde Stellung. — Offerten mit Referenzen unter Chiffre Z. J. 13584 an die Annoncen-Expedition Rudolf Mosse, Zürich.

Gesucht für grosse Plantagen-Gesellschaft bei Singapore allseitig praktisch veranlagter

Ingenieur

zur Installation und Aufsicht verschiedener Maschinenanlagen (Dampf, Motoren, Elektrisch). Techniker mit mehrjähriger Praxis bevorzugt. 3jähriger Kontrakt, freie Reise. Anfangsgehalt Fr. 450. Junger Mann aus guter Familie bevorzugt. Offerten unter Chiffre Z. M. 13412 an die Annoncen-Exped. Rudolf Mosse, Zürich.

Gesucht
für unser Bahnen-Konstruktionsbureau

erstkl. Konstrukteur für Gleichstrombahnen

mit besonderer Erfahrung in **Vielfachsteuerung**. Eintritt sofort. — Anmeldungen mit Angaben über Alter, Nationalität, Militärverhältnisse, Bildungsgang und bisheriger Tätigkeit, Eintrittstermin, Gehaltsansprüche, Referenzen, mit Zeugnisabschriften und Photographien sind unter dem Stichwort „**Gleichstrom-Bahnen**“ erbeten an die Direktion der

Maschinenfabrik Oerlikon Oerlikon (Schweiz).

Marocco.

Eine in Tanger ansässige deutsche Firma wünscht die Vertretung bedeutender Firmen in Konstruktionsmaschinen, sowie Materialien für Häuser, Eisenbahnen, Hafengebäuden etc. Der Chef dieses Hauses befindet sich im Monat Juli-August in Zürich. Gefällige Offerten erbeten unter Chiffre O. F. 2619 an Orell Füssli-Annoncen, Zürich.

Auf Abbruch zu verkaufen ein Hochkamin

obere Lichtweite 1,3 m, untere Lichtweite 1,7 m. Höhe über Boden 41 m. Interessenten belieben sich zu melden unter Chiffre Z. K. 13985 bei der Annoncen-Expedition Rudolf Mosse, Zürich.

Zu baldigem Eintritt gesucht
tüchtige

Elektro-Ingenieure

für unsere Projektierungsbureaus zur Ausarbeitung von Offerten und Führung der einschlägigen Korrespondenz. Sprachkenntnisse erwünscht. Offerten mit Angabe über bisherige Tätigkeit, Gehaltsansprüche und Militärverhältnisse unter Einsendung von Zeugnisabschriften und Photographie sind sub Nr. 553 zu richten an die

Aktiengesellschaft Brown, Boveri & Cie.
Baden.

Betriebsleiter,

Technikumsbildung, 27 Jahre, Schweizer, nur an leitenden Stellen tätig (Spanien, Schweiz), mit 4jähriger Werkstattpraxis, deutsch, französisch, englisch und spanisch sprechend,

sucht sich zu verändern.

Ausland bevorzugt. Prima Referenzen. Gefällige Offerten unter Chiffre Z. B. 13852 an die Annoncen-Expedition Rudolf Mosse, Zürich.

Stellenausschreibung.

Beim Stadtbauamt Winterthur ist die Stelle des **Hochbautechnikers** neu zu besetzen.

Jahresbesoldung Fr. 4000—5500; Amtsantritt so bald wie möglich. Bewerber haben ihre schriftliche Anmeldung mit Ausweis über absolviertes Fachstudium und Zeugnissen über bisherige praktische Tätigkeit bis zum **15. Juni ds. Js.** an den Bauamtmann, Herrn Stadtrat **Ister**, einzureichen, welcher auch nähere Auskunft über die Obliegenheiten der Stelle erteilen wird.

Winterthur, den 31. Mai 1913.

Das Stadtbauamt.

Wir suchen für unsere deutsch-schweiz. Verkaufs-Abteilung einen tüchtigen, jüngeren

Elektro-Techniker

für Bureau (Projektierung und Ausarbeitung von Kostenanschlägen) und Reise. Gewandtes, sicheres Auftreten im Verkehr mit der Kundschaft, sowie Erfahrung im Installationswesen notwendig. Gute Praktiker, wenn möglich mit Werkstättepraxis, welche bereits in ähnlichen Stellungen erfolgreich tätig waren, erhalten den Vorzug. — Ausführliche Offerten sind unter **Nr. 555** mit Zeugnisabschriften und Photographie, sowie unter Angabe der Gehaltsansprüche, Militärverhältnisse und des frühesten Eintrittstermines zu richten an die

Aktiengesellschaft Brown, Boveri & Cie.
Baden.

Ein Zeichner,

der Uebung im Anfertigen von Situationsplänen besitzt, wird für ein städtisches Zeichnungsbureau gesucht. Bei guten Leistungen dauernde Anstellung. Anmeldungen mit Angabe über Schulbildung und bisherige Tätigkeit unter Chiffre V. 4175 Q. an Haasenstein & Vogler, Basel.

Bauterrain in Spiez,

bestgelegen am Bahnhof, ca. 1 ha, eigenes Wasser, zwischen den zwei Hauptverkehrsstrassen, vorzügliches Spekulationsobjekt für Architekten u. Baufirmen,

ist zu verkaufen.

Sehr günstige Bedingungen. Bankhypothek fest. Näheres nur an seriöse Selbstreflektanten unter Chiffre Z. J. 12934 an die Annoncen-Expedition **Rud. Mosse, Zürich.**

Zu vermieten oder zu verkaufen

ein gebrauchter

Eimerkettenbagger

Baujahr 1906, in sehr gutem Zustande, mit einer Tagesleistung von zirka 800 m³. Ev. würden auch Baggerarbeiten in Akkord übernommen. Gefl. Offerten sub Chiffre Z.V. 13546 an die Annoncen-Expedition **Rudolf Mosse, Zürich.**

Eine wenig gebrauchte, in ausgezeichnetem Zustande befindliche

Dampfmaschinen- u. Kesselanlage

(Leistung 16 PS effektiv)

ist infolge Einführens elektrischen Antriebes äusserst preiswert verkäuflich. Stehender Kessel, 7,5 Atm. Betriebsdruck. Maschine mit Doppelschiebersteuerung. Sulzerfabrikat. Mit der Anlage könnten abgegeben werden 2 Transmissionsstränge ca. 6 und 9 m lang mit Lagern, diversen Scheiben und Vorgelegen. Interessenten belieben sich unter Chiffre G. 4386 Y an **Haasenstein & Vogler, Bern,** zu wenden.

Alle Sorten Jagd- und Luxuswaffen



kauft man am besten, billigsten unt. 3jähr. Garantie direkt von der **Waffenfabrik Emil v. Nordheim Mehls-Thüringen** Hauptkatalog gratis und franko. Ansichtssendung. Teilzahlung an sichere Personen ist gestattet.

Porös-wasserdichte **Imprägnation** von Stoffen, Kleidern etc. besorgt nach langj. Erfahrung die **Imprägnieranstalt (Zander) Baden (Aargau).** Prospekte verlangen.

Neu! Neu! Neu! **Baulampe** mit Sturmbrenner ca. 300 Kerzen, Pat. D. R. P. **Bernhard Margreth, Locarno, Zürich, Rheinfelden.**

Wecke sich selbst

Moderne selbsttätige **Weckanlagen für Hotels.**

Grosse Vorteile
Zahlreiche Referenzen
Prospekte kostenlos.

ALLEIN-VERTRETUNG:
EUG. W. BRODBECK
Elektr. Licht- und Kraftanlagen
RÄMISTRASSE 5 ZÜRICH I

Formerwerkzeuge für **Kunststein-Fabrikation**

Kantenbrecher, Spachteln, Schaufeln empfiehlt **B. Enzler, Appenzell**
Nachfolger von F. Klenast, Winterthur.
Illustr. Preislisten stehen zu Diensten

Technikum KONSTANZ (Bodensee). Städt. subvention. höchste technische Lehranstalt. **Hochbau, Tiefbau, Modern. Neubau, Maschinenbau etc. Elektrotechnik.** Prospekt frei

Eisenbeton-Technikum Berlin Friedenau I, Frezestr. 78. Institut für Eisenbeton-Fernunterricht. Keine Unterbrechung der beruflichen Tätigkeit. Mässiges Honorar. Prosp. u. Ansichtssend. von Lehrheften kostenlos.

Zu kaufen gesucht 4" oder 5" **Theodolit,** wenn auch gebraucht oder älterer Konstruktion. Offerten unt. Chiff. Z L. 13611 an die Ann-Exped. **Rudolf Mosse, Zürich.**

Rabltzgeflechte
Diagonalgeflechte
Helvetiageflechte
Eisen- und Metallgewebe
Wurrgitter
Siebe aller Art für das Baugewerbe
fabrizieren und liefern zu billigsten Preisen
Suter-Strehler & Co., Zürich
Fabrik für Drahtwaren
Zürich I und III

OFENFABRIK SURSEE
Grösste Ofenfabrik der Schweiz

KÖCHHERDE für Private
Restaurants/Hotels
Preislisten Gratis

Präzisions-Reisszeuge
Clemens Riefler
Nesselwang u. München (Bayern).
Gegründet 1841.
Paris 1900 Grand Prix.
Brüssel 1910
Zwei Grand Prix.
Illustr. Preislisten gratis
Die Zirkel der echten Rieflerreisszeuge sind am Kopf mit dem Namen RIEFLER gestempelt.
In ZÜRICH IV bei **RICH. CORADI.**

Exakter Zeichner empfiehlt sich zur Herstellung von Pausen oder Plänen, Heliographien oder sonstigen zeichnerischen Arbeiten, wie Verkleinerung von Situationsplänen etc. Saubere Ausführung. Offerten unter Chiff. Zag. E. 121 an **Rudolf Mosse, Bern.**

Für Ingenieur oder Techniker. Zu günstigen Konditionen abzugeben **erstklassiges Unternehmen** zur Ausbeutung in der deutschen Schweiz. Gr. Gewinn zugesichert. Zahlreiche Referenzen von Behörden und grossen Industriellen. Offerten unter Ueg. 246 **Union-Reklame S. A., Genf.**

Schülerheim.
1-2 Knaben, welche die Schulen in Zürich besuchen wollen, **finden freundliches Heim** in hiesiger Beamtenfamilie (früh. Lehrer). Liebevoller, sorgfältige Erziehung. Reichliche und gute Kost. Ueberwachung der Schulaufgaben. Gute Referenzen. Anfragen unter Z. N. 13313 an die Annoncen-Expedition **Rudolf Mosse, Zürich.**

Uni Linoleum
Bedruckte **Linoleum**
Granit - **Linoleum**
Inlaid - **Linoleum**
Kork - **Linoleum**
empfehlen in den fabrizierten Stärken zu billigsten Preisen per □m, fertig verlegt von geschulten Fachleuten
Grands magasins Jelmolis S. A. Zürich.
(Persönliche oder schriftl. Offerte auf Wunsch sofort zur Verfügung).

Autogene
Schweiß- und Schneid-Anlagen fertigen als Spezialität in vorzüglicher Konstruktion
Kraiss & Friz, Stuttgart.

Patent-Verkauf oder Lizenzabgabe.
Die Inhaber der Schweizerpatente Nr. 38522, Asynchron-Induktionsmaschine, Nr. 39095, Dynamo-elekt. Maschine, wünschen mit schweizerisch. Fabrikanten in Verbindung zu treten behufs Verkaufs der Patente, bezw. Abgabe der Lizenz für die Schweiz zwecks Fabrikation der Patentgegenstände in der Schweiz.
Interessenten belieben sich um weitere Auskunft zu wenden an das Patentanwaltsbureau **E. Blum & Co., Bahnhofstrasse 74, Zürich I.**

Suche

zum 1. Juli oder 1. August einen tüchtigen

Ingenieur

mit Hochschulbildung, in Kompressoren und Vacuum-Pumpen durchaus erfahren, welcher auch die technische Korrespondenz erledigen kann.

Karl Wittig**Maschinenfabrik
Zell i. W., Baden.****La Cie de l'Industrie Electrique et Mécanique à Genève**
cherche bons**dessinateurs - constructeurs**
munis de certificats d'études et ayant plusieurs années de pratique dans usines de constructions mécaniques. Envoyer certificats avec offres.**Techniker
gesucht.**Für unser **Konstruktionsbureau** suchen wir einen **jungen Techniker**, der schon einige Jahre Bureaupraxis aufweisen kann und ein flotter Zeichner ist. Eintritt in Bälde.**Gesellschaft der
L. v. Roll'schen Eisenwerke
Choindez (Berne Jura).****Konstrukteur**mit mehrjähriger Praxis im modernen **Wasserturbinenbau** für dauernde Stellung von schweizer. Maschinenfabrik**gesucht.**Offerten mit Angaben über bisherige Tätigkeit, Alter und Gehaltsansprüchen sub Chiffre Z. C. 13953 an die Annoncen-Expd.
Rudolf Mosse, Zürich.**Gesucht****Ingenieur oder
Grundbuchgeometer**

findet Anstellung auf unseren Bureaux. Eintritt möglichst sofort. Reflektanten wollen ihre Gehaltsansprüche unter Beilegung der Zeugnisse senden an

Kantonsingenieur Obwalden.**GANZBEDARF FÜR
TECHNIKER LIEFERT
CARL EBNER JR.
POLYTECHN. VERSANDGESCH.
SCHAFFHAUSEN****Techniker,**guter Zeichner, noch in den 40er Jahren, deutsch, ital. und franz. sprechend, **sucht**, gestützt auf gute Zeugnisse, **Stellung** in grösserem Etablissement in der Schweiz oder Oberitalien. Gefl. Offerten unter Chiffre Z. A. 13451 an die Annoncen-Expedition
Rudolf Mosse, Zürich.**Jg. Bautechniker****sucht Stelle** auf Mitte od. Ende Juni. Offerten unter Chiffre Z. B. 13802 an die Annoncen-Expd.
Rudolf Mosse, Zürich.

Junger, tüchtiger

Bautechnikerguter Statiker und gewandter Zeichner, mit Diplom von Burdorf u. vierjähriger Praxis, deutsch und französ. sprechend, **sucht Stelle** auf Architekturbureau. — Offerten unter Chiffre Z. V. 13646 an die Annoncen-Expedition
Rudolf Mosse, Zürich.

Junger, diplomierter

Architekt,Absolvent der schweiz. technisch. Hochschule, mit 2jähriger Bureau- und Bauplatzpraxis, **sucht per sofort Stelle** auf einem schweiz. Architekturbureau. Offerten sub Chiffre Z. F. 13881 an die Annoncen-Expedition
Rudolf Mosse, Zürich.**Buchhalter**mit langjähriger Bureaupraxis in der **Bau- und Holzbranche**, zur Zeit in einem grossen Baugeschäfte in Zürich tätig, **sucht seine Position** per 1. Juli ev. schon früher zu ändern. Reflektiert wird nur auf dauernde Stellung. Prima Zeugnisse und Referenzen stehen zur Verfügung. Offerten unter Chiffre Z. B. 13302 an die Annoncen-Expedition
Rudolf Mosse, Zürich.

Junger, diplomierter

Architekt,künstlerisch befähigt, mit 3 Jahren Bureaupraxis, **sucht Stelle** in Architekturbureau o. Baugeschäft, wo er Gelegenheit hätte, sich praktisch weiter auszubilden. — Offerten unter Chiffre Z. B. 13077 an die Annoncen-Expedition
Rudolf Mosse, Zürich.**INGENIEUR**Absolvent der „Eidg. techn. Hochschule“ **sucht sofort Anfangsstelle** in **Eisenbahn-, Wasser- oder Eisenbetonbau**. Offerten unter Chiffre Z. F. 14106 an die Annoncen-Expedition
Rudolf Mosse, Zürich.**BAU-INGENIEUR**mit 7-jähr. Praxis im Eisenbetonbau **sucht per sofort Stellung**. Offerten an **L. Neuwied** a. Rhein, Mittelstrasse 45¹ erwünscht.

Junger

Dipl. Architektmit Bureaupraxis, künstl. befähigt, sicher im Entwurf, Konstruktion, Perspektive, drei Landessprachen, **sucht sofort Stelle** im In- oder Ausland. Offerten unter Chiffre Z. H. 14108 an die Annoncen-Expedition
Rudolf Mosse, Zürich.**BAUFÜHRER =
BAUTECHNIKER**tüchtig in allen vorkommenden Bureau- u. Platzarbeiten; gegenwärtig Bauführer eines grösseren Sanatoriums **sucht per sofort oder 1. Juli Stellung**. Offerten unter Chiffre Z. F. 14056 an die Annoncen-Expedition
Rudolf Mosse, Zürich.**Architekt**

und

Bauführer,gewandt in Entwurf u. Bauleitung, **sucht dauernde Stellung** in Zürich oder Umgebung. Skizzen und vorzügliche Referenzen können vorgelegt werden. Offerten unter Chiffre Z. R. 13592 an die Annoncen-Expedition
Rudolf Mosse, Zürich.

Tüchtiger, energischer

Bauführer,35 Jahre, in allen Zweigen des **Hoch- und Tiefbaues** wohl erf., speziell **Eisenbeton- und Kanalisationsarbeiten**, 4 Semest. Bauschule mit besten Zeugnissen und Referenzen,**sucht Stellung**in grösserem Geschäft, bezw. für grosses Bauobjekt. Gefl. Offerten sub Chiffre Z. U. 13895 an die Annoncen-Expedition
Rudolf Mosse, Zürich.**Tiefbau.**Als **Bauführer** oder **Bauführer** **sucht** junger Mann per sofort passende **Stelle**. Tüchtig, energisch, grosse Praxis, vorzügliche Zeugnisse, deutsch, italien., französisch, guter Zeichner und in allen einschlägigen Feld- und Bureauarbeiten versiert. Offerten unter Chiffre Z. U. 13945 an die Annoncen-Expedition
Rudolf Mosse, Zürich.**Association**

sucht

akademisch gebildeter **Architekt**, 30 Jahre alt, mit tüchtigem Kollegen. Bedeutende Verbindungen, die ein dankbares Arbeitsfeld in Aussicht stellen, sind nachweisbar. Offert. unter Z. M. 13962 an die Annoncen-Expedition
Rudolf Mosse, Zürich.**Junger Architekt,**gewandter Darsteller, mit prima Zeugnissen aus 5jähriger Praxis, Technikum, Hochschulbildung in Stuttgart, **sucht baldmöglichst Stellung** in Architekturbureau. Offerten unter Chiffre Z. S. 13943 an die Annoncen-Expedition
Rudolf Mosse, Zürich.

Junger, akadem. gebildeter

Ingenieur

durchaus vertraut mit sämtlichen, in elektr. Bahnanlagen vorkommenden Arbeiten, mit je 1 Jahr Werkstatt- und Bureaupraxis

sucht Stellungim **Betrieb elektrischer Bahnanlagen** der Schweiz oder Süddeutschlands bei mässigen Gehaltsansprüchen. Gefl. Angebote sind zu richten unter Chiffre Z. G. 14007 an die Annoncen-Expedition
Rudolf Mosse, Zürich.

Junger, routinierter

**Architekt und
Bauführer****sucht Stellung** auf **Bureau** oder **Bauplatz**. Offerten unter Chiffre **Pc 4565 Y an Haasenstein & Vogler, Bern.**Junger **Bauhandwerker** der Holzbranche, deutsch und französisch sprechend, **wünscht Stelle** in Baugeschäft als**Hilfsbauführer
Laufpolier etc.**Offert. unt. Chiffre **Wc 4576 Y an Haasenstein & Vogler, Bern.****Gesucht**für Maschinenfabrik der Westschweiz einen **Maschinen-Ingenieur**, oder ein **Techniker** für Kranbau oder allg. Maschinenbau;**ein Maschinen-
zeichner**für Ausstellungspläne. Sich zu melden mit den nötigen Angaben sub Chiffre Z. U. 14120 bei der Annoncen-Expedition
Rudolf Mosse, Zürich.**Per sofort gesucht**

erfahrener, energischer und solider

Bauführeru. ein **Maurerpolier event. Bautechniker**italienisch sprechend, mit Maurerpraxis für einen grösseren Neubau in Solothurn. Offerten mit Gehaltsansprüchen unter Chiffre **Zag. T. 51** an die Annoncen-Expedition
Rudolf Mosse, Solothurn.

Für Eisenkonstruktionswerkstätten und Maschinenfabriken.

Patentierter, verstellbarer, eiserner

Gerüst-Unterzug

in Konstruktion und Vertrieb zu vergeben. Interessenten wollen sich unter Chiffre W. 4024 Q. an **Haasenstein & Vogler, Basel**, wenden.

Zu verkaufen:

Gut erhaltene eigene **elektrische Maschinenanlage**, bestehend aus:

- Einem 25 PS Deutzer Gasmotor** mit direkt gekuppelter Dynamomaschine,
- Einer Schalttafel für Akkumulatorenbetrieb,**
- Einem automatischen Doppelzellenschalter,**
- Einer Akkumulatorenbatterie, 66 Elemente.**

Auskunft erteilt:

BASLER

Versicherungs - Gesellschaft gegen Feuerschaden in Basel.

Tenderlokomotive

mit 3 gekuppelten Achsen, ca. 300 PS Leistung, für Normalspur (1435 mm), Dienstgewicht ca. 36 Tonnen, Fahrgeschwindigkeit bis 45 km, sehr wenig gebraucht, in tadellosem Zustande, **billig zu verkaufen.**

Aktiengesellschaft Brown, Boveri & Cie. Baden (Schweiz).

Hochrentabel

ist eine

Edelputzfabrik

für die Schweiz.

Nach Sondermethode eines langjährigen ersten Spezialisten wird in rationellster Weise ein tatsächlich **erstklassiger Edelputz** erzeugt. **Geringe Anlage, wenig Betriebskosten, hoher Verdienst.** Die Fabrik wird exklusive Maschinen **komplett** eingerichtet inkl. eigenen **erprobten** Rezepten und praktischer technischer und kommerzieller Anleitung. Hervorragend geeignet für Sandgrubenbesitzer, Gross-Baugeschäfte, Kalkwerke, Zement- und Kunststeinfabriken etc. als Nebenbetrieb. Einmaliges, mässiges Honorar. Prima Firmen erhalten jede gewünschte Auskunft. Anfragen erbeten unter Chiffre M. V. 9515 an die Annoncen-Expedition **Rudolf Mosse, München.**

Wichtig für Architekten, Ingenieure, Chemiker, Kaufleute u. Kapitalisten.

Ein Architekt und Spez.-Ingenieur, Regierungsbaumeister in Grosstadt, Deutschland, welcher seit zirka 30 Jahren viele Hunderte von Bauanlagen der Ton- und Kalk-Industrie nach seinen Konstruktionen und Patenten in Europa und Uebersee ausgeführt und neue Patente genommen hat, Weltruf, verkauft altershalber sein Geschäft und Patente oder tritt solche an Gesellschaft ab und bleibt selbst beteiligt. Beteiligung nicht unter 30000 M. Kein Risiko, sehr hohe Rente. Offerten unter M. O. 9488 an die Ann.-Exped. **Rud. Mosse, Frankfurt a/M.**



Absolut sachliche Bearbeitung **technisch-wirtschaftlicher Fragen** über maschin. Anlagen und techn. Installationen.

Spezialität: Kalor. Kraftanlagen, Expertisen, Gutachten, Prüfungen, Schätzungen, Voranschläge etc. — Beste Referenzen.

H. Schæfle, Diplom-Ingenieur, Schaffhausen.

Infolge eintretender Vakanz ist beim **Starkstrominspektorat** des Schweiz. Elektrotechnischen Vererns die Stelle eines

Inspektors

zu besetzen.

Erfordernisse: Abgeschlossene theoretische Bildung (Technische Hochschule oder Technikum). Mehrjährige Praxis im Bau und Betrieb von elektrischen Starkstromanlagen. Gewandtheit im Abfassen technischer Berichte. Vollständige Beherrschung der deutschen Sprache und gute Kenntnisse in der französischen Sprache.

Besoldung eines Inspektors II. Klasse: Fr. 4200 bis Fr. 5800.— nebst Reiseentschädigungen.

Anmeldungen sind bis längstens **21. Juni** unter Beifügung eines ausführlichen Lebenslaufes an den Unterzeichneten schriftlich einzureichen.

Starkstrominspektorat des S. E. V. Zürich
Der Obergeringieur: Nissen.

Gesucht

von gut eingeführtem **Konstruktionsbureau** ein reisegewandter, selbständiger

Maschinen-Ingenieur zur **Leitung des Geschäfts.**

Für strebsamen Herrn Lebensstellung. Beteiligung mit einigen tausend Frs. erwünscht. Offerten mit Angabe des bisherigen Wirkungskreises erbeten unter Chiffre Z. C. 14128 an Annoncenexpedition **Rudolf Mosse, Zürich.**

Gesucht

zu sofortigem Eintritt ein tüchtiger, praktischer

Bauführer

Anmeldungen mit Angabe der Ansprüche, Bildungsgang und bisherige Tätigkeit unter Chiffre Z. N. 14188 an die Annoncenexped. **Rudolf Mosse, Zürich.**

Ingenieur

mit abgeschlossener **technischer Hochschulbildung**, mit 1 1/2 Jahren Praxis beim **Eisenbahnbau** in der Schweiz, tüchtiger **Statiker und Konstrukteur**, sucht, gestützt auf vorzügliche Zeugnisse und Referenzen, **Stellung** per 1. Juli oder später auch **beim Tunnelbau, Wasserbau od. Eisenbetonbau.** — Offert. u. Chiff. Z. R. 14167 an d. Ann.-Exped.

Rudolf Mosse, Zürich,

Architekt

30 Jahre alt, tüchtige, stilgew. Kraft im Entwurf und Darstellung, Erfahrung im Wettbewerb, flotter u. sauberer Zeichner, **sucht** gestützt a. gute Zeugnisse, **Stellung** a. Bureauvorsteh. od. mögl. selbst. Posten für sofort oder Anfang Juli. — Off. erb. u. Z. P. 14165 an d. An.-Exped. **Rudolf Mosse, Zürich.**

Christen & Tobler, Lugano

Telephon 781 — Telegr.: Christentobler

Zement-, Mosaik- und Terrazzoplatten
Veroneser Marmorplatten

Kataloge und Muster gratis.

Stadt Zürich.

Höhere Töcherschule auf der Hohen Promenade.

Die Möblierungsarbeiten

nämlich: Schränke und Gestelle, Tische und Bestuhlung der Auditorien, Garderoben usw. werden hiemit zur öffentlichen Konkurrenz ausgeschrieben.

Eingabeformulare und Auskunft sind erhältlich auf dem Bureau der Bauleitung, Utoquai-Seehofstrasse 4, II. Stock, je vormittags von 8—12 Uhr.

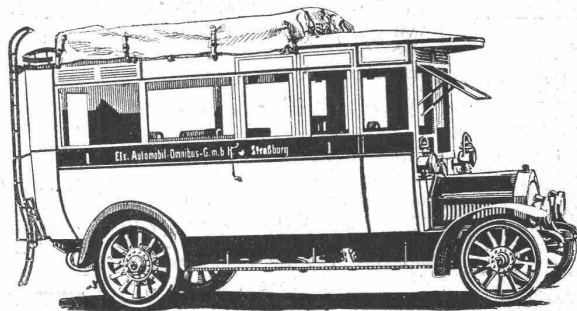
Die Eingaben sind bis 28. Juni, mittags 12 Uhr, mit entsprechender Aufschrift verschlossen einzusenden an den Vorstand des Bauwesens I, Herrn Stadtrat **Dr. Klöti**, Stadthaus.

Die Bauleitung:

Streiff & Schindler, Architekten.

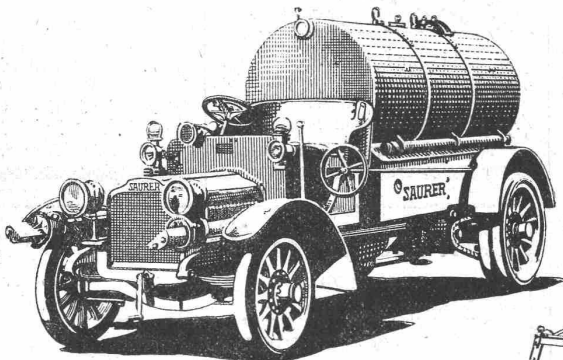
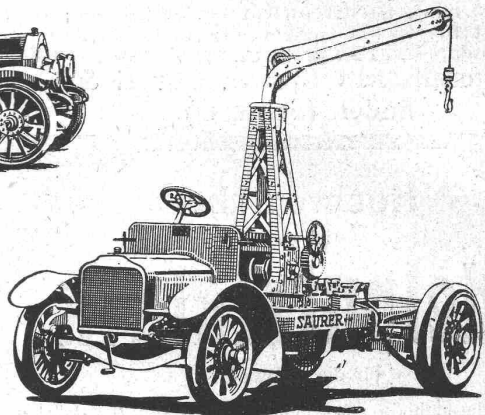
Zürich, den 7. Juni 1913.

SAURER AUTOMOBIL-FAHRZEUGE



— Omnibus. —

— Kran-Wagen. —



— Spreng-Wagen. —



— Kipp-Wagen. —

ADOLPH SAURER

LINDAU 1/B • ARBON • SURESNES - (PARIS)