

Objektyp: **Advertising**

Zeitschrift: **Schweizerische Bauzeitung**

Band (Jahr): **61/62 (1913)**

Heft 24

PDF erstellt am: **12.07.2024**

Nutzungsbedingungen

Die ETH-Bibliothek ist Anbieterin der digitalisierten Zeitschriften. Sie besitzt keine Urheberrechte an den Inhalten der Zeitschriften. Die Rechte liegen in der Regel bei den Herausgebern.

Die auf der Plattform e-periodica veröffentlichten Dokumente stehen für nicht-kommerzielle Zwecke in Lehre und Forschung sowie für die private Nutzung frei zur Verfügung. Einzelne Dateien oder Ausdrucke aus diesem Angebot können zusammen mit diesen Nutzungsbedingungen und den korrekten Herkunftsbezeichnungen weitergegeben werden.

Das Veröffentlichen von Bildern in Print- und Online-Publikationen ist nur mit vorheriger Genehmigung der Rechteinhaber erlaubt. Die systematische Speicherung von Teilen des elektronischen Angebots auf anderen Servern bedarf ebenfalls des schriftlichen Einverständnisses der Rechteinhaber.

Haftungsausschluss

Alle Angaben erfolgen ohne Gewähr für Vollständigkeit oder Richtigkeit. Es wird keine Haftung übernommen für Schäden durch die Verwendung von Informationen aus diesem Online-Angebot oder durch das Fehlen von Informationen. Dies gilt auch für Inhalte Dritter, die über dieses Angebot zugänglich sind.

Schweizerische Bauzeitung

Abonnementspreis:

Schweiz 20 Fr. jährlich
Ausland 28 Fr. jährlich

Für Vereinsmitglieder:

Schweiz 16 Fr. jährlich
Ausland 18 Fr. jährlich

sofern beim Herausgeber
abonniert wird

WOCHENSCHRIFT

FÜR BAU-, VERKEHRS- UND MASCHINENTECHNIK

GEGRÜNDET VON A. WALDNER, ING. HERAUSGEBER A. JEGHER, ING., ZÜRICH
Verlag des Herausgebers. — Kommissionsverlag: Rascher & Cie., Zürich und Leipzig

ORGAN

Insertionspreis:

4-gespalte. Pettizelle oder deren Raum . . . 30 Cts.
Haupttitelseite: 50 Cts.

Insertate ausschliesslich an Annoncen-Expedition Rudolf Mosse, Zürich und deren Filialen und Agenturen

DES SCHWEIZ. ING.- & ARCHITEKTEN-VEREINS & DER GESELLSCHAFT EHEM. STUDIERENDER DER EIDG. TECHN. HOCHSCHULE.

PERSONEN- & WAREN-

**ELEKTRISCHE
HYDRAULISCHE
TRANSMISSIONS-**

AUFZÜGE

SCHINDLER & C^{IE}
.: LUZERN .:
GEGRÜNDET 1874.

Rova Strebel Catena

Kessel Kessel Kessel

für Zentralheizung und Warmwasserversorgung

Strebelwert Zürich




Schutzmarke Schutzmarke

Wissenschaftliches Technisches Kaufmännisches Uebersetzungsbureau W. T. K.
Zürich auf der Mauer 13. Tel. 9553, Uebersetzungen in alle und aus allen Sprachen nur von Fachleuten in ihrer Muttersprache.



BAILDONSTAHL



zäher, reiner und dichter
KONSTRUKTIONSTAHL

für den Bau von Grossmaschinen-Marinefahrzeugen-Turbinen-Automobilen-Flugmaschinen
WERKZEUGSTAHL-SCHNELLSCHNITTSTAHL-PRÄZISIONSSPIRALBOHRER
Oberschlesische Eisen-Industrie A: G.
Gleiwitz

General-Vertretung für die Schweiz:
E. Haegler-Rütschi und A. Dresel, Zürich V. Florastrasse 7.

Gesamtarbeiterzahl etwa 10000.

J. Regli, Loretz & Walker, Wassen (Uri)

Telegramm-Adresse „Gemsbock Wassen“ Telephone **Gotthardgranitbrüche** Eigene Steinbrüche

liefert **Granitarbeiten** jeden Umfanges bei bescheid. Berechnung u. jed. wünsch. Bearbeitung in **Gotthardgranit** aus Wassen und Gurnellen, sowie in Tessiner- und Verzaska-Granit

ARSAG LIFTS

Personen- & Warenaufzüge
jeder Art.

Aufzüge- & Räderfabrik Seebach

SEEBACH-ZÜRICH.

Bauausschreibung

Die Ausführung der

sämtlichen Korrekturen

der Perimeterstrasse „Sonne-Krone“ in Bazenheid, umfassend Kanalisation, Brunnenversetzung, Erdarbeiten, Kunstbauten, Trassierung, Steinbett, Beschotterung und Pflasterung, wird hiermit zur freien Konkurrenz ausgeschrieben.

Pläne und Baubeschrieb, sowie die Uebernahmebedingungen können bei Herrn Polizeikassier **Jakob Kuratli in Bazenheid** eingesehen und Vorausmasse ebendasselbst bezogen werden.

Uebernahmsofferten nach Einheitspreisen sind bis spätestens **Sonntag den 22. Juni a. c.** mit der Aufschrift „**Strassenkorrektur Bazenheid**“ an das **Gemeindeamt Kirchberg** schriftlich einzureichen.

Kirchberg, den 5. Juni 1913.

Der Gemeinderat.

GEORG STREIFF & CO
ZÜRICH & WINTERTHUR



BAUMATERIALIEN
 EN GROS
 HYDR. BINDEMittel
 LAGER IN THON-
 MOSAIK-STEINZUG
 UND GLASIERTE
 WANDPLATTEN:
 ENGL. GLASIERTE
 SCHÜTTSTEINE:
 ETC.

BUREAU:
ZÜRICH
 MERKATORIUM
 TELEPHON N° 2614
 SPEZIALGESCHÄFT
 FÜR
 KUNSTGERECHTE
 ERSTELLUNG VON
 BODEN-UND WAND-
 BELÄGEN

ART. INSTITUT DOREL, FÜSILI ZÜRICH

Bauschule

Hochb., Tiefb., Eisen- u. Eisenbetonbau
 Kürzeste Vorbereitung z. Meisterprüfung
 Alle Vorkenntnisse berücksichtigt
 1/4jähr. neu-Vorträge. Kein Erlernzwang
 Jahresfreq. 1885 Programm umsonst

Strelitz

Mecklenburg
 2 Bahnstunden nördlich von Berlin

RUNDEISEN für armierten Beton

liefert:

1. fertig abgebogen, grössere und kleinere Partien, auch ganze Waggon in wenigen Tagen. Berechnung zu Tagespreisen plus Zuschläge für Fassung und Dimensionsüberpreis,
2. in Lagerlängen ab Lager Herzogenbuchsee,
3. ab Werk zu billigsten Tagespreisen.

Schweiz. Baubedarf A.-G., Herzogenbuchsee
 vorm. Peter Kramer.

Grosses Lager.

Prompteste Lieferung.



Die anerkannt beste Farbe
für Innen- und Aussen-Anstriche.

General-Vertreter für die Schweiz:

G. Hässig, Angenstein bei Basel.



Boizenburger Platten

Bestbewährte keramische Wandbekleidung, den höchsten hygienischen und künstlerischen Anforderungen entsprechend, f. Küchen, Toiletten, Treppenhäuser, Verkaufsräume, Brunnen, Kamine usw.

**Hans Duensing
BOIZENBURG
BEI HAMBURG**

Thonwerk Biebrich A.-G.

Chamottefabrik

Biebrich am Rhein.

Hochfeuerfeste u. säurebeständige Produkte.

Normal- und Façonsteine aller Art, Chamottemörtel, Retorten, Muffeln etc. Bau kompletter Ofenanlagen.

Beste Referenzen und Zeugnisse aus der Schweiz.

Lichtpaus- und Plandruckanstalt C. Michaud, Zürich, Weinbergstr. 92

Plandruckverfahren der Gebrüder Dorel, Paris. —
 Tarif für 2—6 Kopien Fr. 2,35, 7—12 Fr. 2,20
 per m² usw. Bei Jahres- und grösseren Aufträgen
 Rabatt von 5, 10 bis 15%.

Komprimierte, fugenlose,
 unverbrennbare, warme, elastische, schalldämpfende

Fabrikböden

aus Litosilo-Kunstholz-Masse, dauerhaft wie Eichenholz.
 Rasche Ausführung, ohne Betriebsstörung, in einem Guss
 auf Beton oder alte, ev. abgenützte und ölige Holzböden.

Ch. H. Pfister & Co., Basel

RUD. MEYER, AKTIEN-GESELLSCHAFT FÜR MASCHINEN- UND BERGBAU MÜLHEIM-RUHR

Company for engineering and mining.

Société anonyme de Construction de machines et d'entreprises minières.

SPECIALITÉS:

SERVICE I:

Compresseurs d'air de toutes dimensions, dispositions et modes de commande, stationnaires, transportables, sur chariot.
Compresseurs pour toutes hautes pressions

SERVICE II:

Perforatrices de roches à percussion
Marteaux perforateurs - Marteaux piqueurs
Haveuses
Installations complètes de perforation de tunnels et d'extraction dans les carrières par l'air comprimé
Réchauffeurs d'air comprimé

SPECIALITYS:

DEPARTMENT I:

Air compressors of all dimensions, arrangements and motive-devices; stationary, transportable and travelling.
High-pressure compressors for any height of pressure

DEPARTMENT II:

Percussion rock-drills
Rock-drill-hammers - Coal-splitting-hammers
Coal-cutting machines
Complete compressed air tunnel boring plants
Complete compressed air quarry boring plants
Compressed air heaters

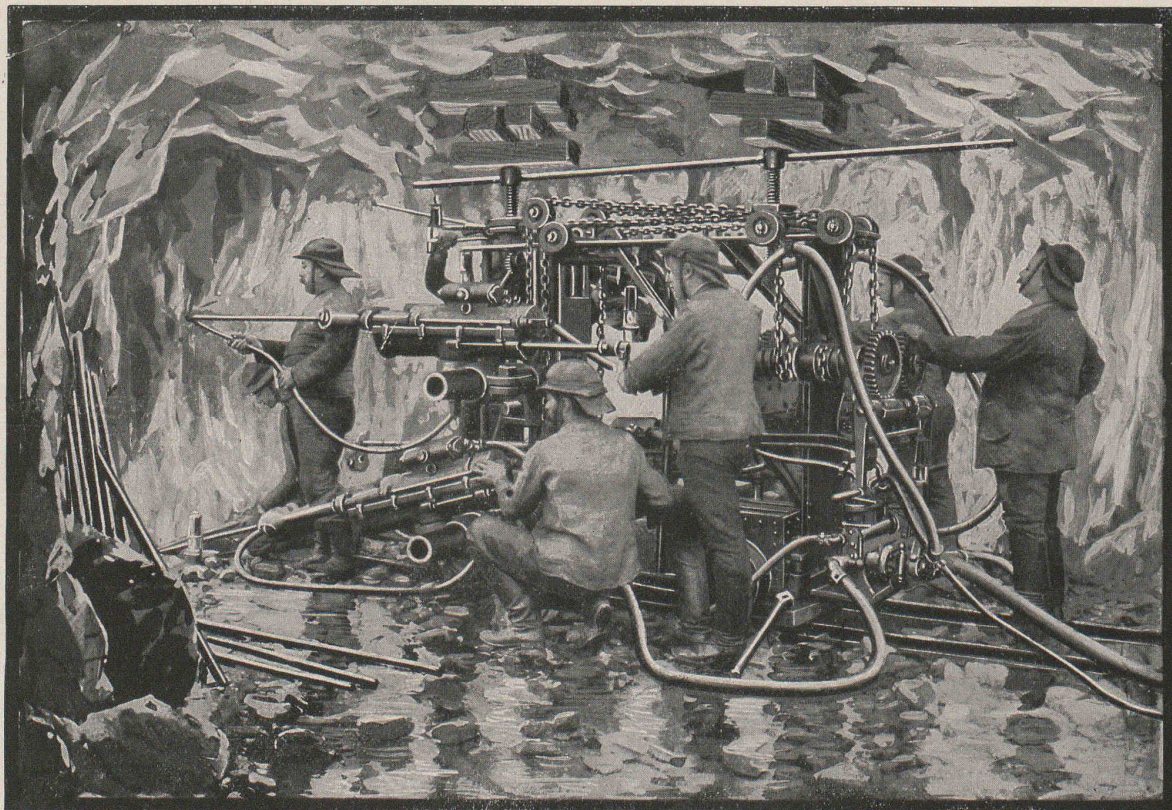
SPEZIALITÄTEN:

ABTEILUNG I:

Luftkompressoren in jeder Größe, Anordnung und Antriebsart; stationär, transportabel, fahrbar.
Hochdruckkompressoren für beliebig hohe Drücke

ABTEILUNG II:

Stoßende Gesteinsbohrmaschinen
Bohrhämmer - Abbauhämmer
Schrämmaschinen
Komplette Druckluft-Tunnel-Bohranlagen
Komplette Druckluft-Steinbruch-Bohranlagen
Druckluft-Erhitzer



SERVICE III:

Turbo-Compresseurs
Turbo-Souffleries
Compresseurs rotatifs
Turbines à vapeur
Installations de transport dans les galeries de mines par locomotives à air comprimé

SERVICE IV:

Grosse entreprise, pour l'Allemagne et l'Etranger, de creusement de puits, travers-bancs, galeries, avec propres personnels, perforatrices et compresseurs.

Nous nous tenons toujours à la disposition des intéressés pour tous catalogues spéciaux, devis etc.

Adresse télégraphique:
Druckluft Mülheimruhr

Adresse postale:
Rud. Meyer, Akt.-Ges., Muelheim-Ruhr

DEPARTMENT III:

Turbo-compressors
Turbo-blowing machines
Rotation-compressors
Steam-turbines
Compressed air locomotive adit hauling plants

DEPARTMENT IV:

Contractors for shaft sinking, cross cutting and adit-driving work with our own men, rock drills and air-compressors, in Germany and foreign countries.

Detailed special catalogues, estimates etc. are always at disposal

Telegraphic-address:
Druckluft Muelheimruhr

Address for letters:
Rud. Meyer, Akt.-Ges., Muelheim-Ruhr.

ABTEILUNG III:

Turbo-Kompressoren
Turbo-Gebläse
Rotations-Kompressoren
Dampf-Turbinen
Druckluft-Lokomotiv-Streckenförderungen

ABTEILUNG IV:

Großunternehmung im In- und Ausland für Schachtarbeiten, Querschlags- und Stollenbetriebe mit eigenem Personal, Bohrmaschinen und Kompressor.

Mit ausführlichen Spezial-Katalogen, Kostenvoranschlägen usw. stehen wir Interessenten gerne zur Verfügung.

Telegramm-Adresse: Druckluft Mülheimruhr.

Brief-Adresse:
Rud. Meyer, Akt.-Ges., Mülheim-Ruhr

Generalvertretung für die Schweiz und Oesterreich:

Dipl.-Ing. W. Wrubel, Bern, Greyerzstraße 77.



RUD. MEYER, AKTIEN-GESELLSCHAFT FÜR MASCHINEN- UND BERGBAU, MÜLHEIM-RUHR

PRODUITS DE NOTRE SERVICE II:

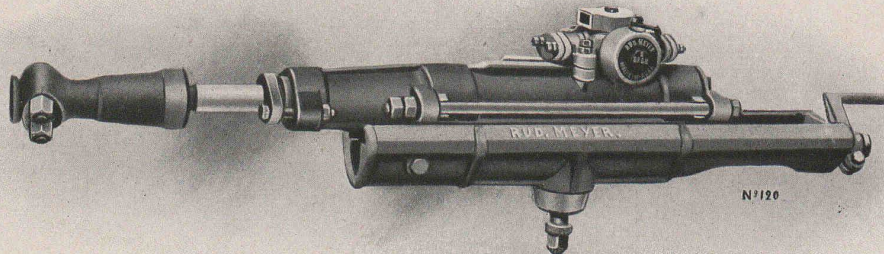
Matériel de perforation à air comprimé pour puits galeries et travers-bancs.

PRODUCTIONS OF DEPARTMENT II:

Compressed air driven rock drills, tools for the driving of adits, drifts and cross cuts.

ERZEUGNISSE UNSERER ABTEILUNG II:

Mit Druckluft betriebenes Gesteinsbohrgerät für Richtstollen, Strecken- u. Querschlagsvortrieb.



Perforatrice lourde

de 90 mm de diamètre de cylindre pour creusement rapide de galeries d'avancement de tunnels de chemin de fer.

Quatre de ces machines, montées sur un chariot spécial de perforation de tunnels, furent employées pour la construction du tunnel du Loetschberg (longueur environ 15 km) sur la ligne Berne-Loetschberg-Simplon. Les avancements suivants, qui constituent de **VÉRITABLES RECORDS DU MONDE**

furent obtenus mensuellement dans une même galerie, d'une section d'environ 7,5 mètres carrés et dans du calcaire dur et noir des Alpes.

| | |
|-------------------|-------------------|
| Mois de Mars 1909 | 242 mètres |
| " d'Avril " | 257 " |
| " de Mai " | 283 " |
| " " Juin " | 302 " |
| " " Juillet " | 309 mètres |

Heavy tunnel rock drill

3 3/4 inch. Cylinder-Dmtr. for forced adit driving of railway-tunnels.

With four of these machines, mounted on a special tunnel boring carriage, the following

RECORDS OF WORK

were obtained by the driving of the **Loetschberg tunnel** — Line Bern-Loetschberg-Simplon, which will be about 9 1/2 miles in length — in solid, black-high-mountain-lime-stone, the adit having a transverse section of about 24 3/4 feet, the monthly progress amountet to:

| | |
|---------------------|------------------|
| Month of March 1909 | 798 feet |
| " " April " | 849 " |
| " " May " | 934 " |
| " " June " | 997 " |
| " " July " | 1019 feet |

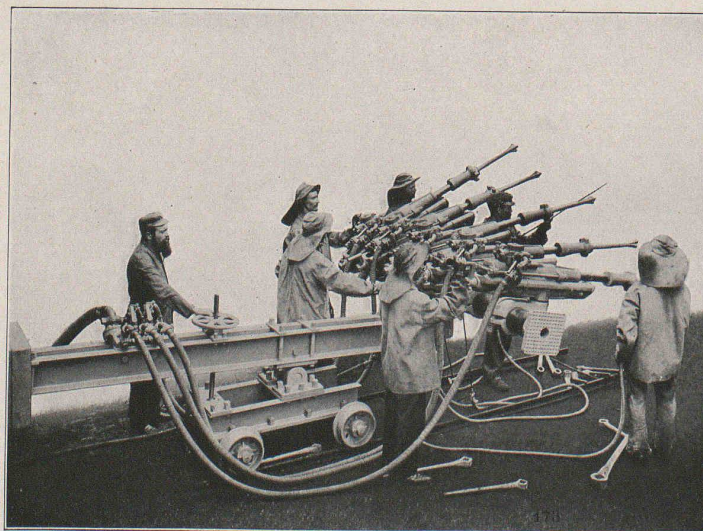
Schwere Tunnelbohrmaschine, 90 mm Zyl.-Durchm., für forcierte Richtstollenauffahrung von Eisenbahntunnels.

Mit 4 Stück dieser Maschinen, montiert auf einem Spezial-Tunnel-Bohrwagen wurden beim Bau des ca. 15 km lang werdenden **Loetschberg-Tunnels** — Linie Bern-Loetschberg-Simplon — im festen, schwarzen Hochgebirgskalk bei 7,5 qm Stollenquerschnitt folgende

WELT-REKORD-LEISTUNGEN

monatlichen Stollenvortriebes in einem Arbeitsort erzielt:

| | |
|-----------------|------------------|
| Monat März 1909 | 242 Meter |
| " April " | 257 " |
| " Mai " | 283 " |
| " Juni " | 302 " |
| " Juli " | 309 Meter |



Chariot spécial de perforation de tunnels pour 4 à 5 lourdes perforatrices.

Ce chariot a été exécuté pour le tunnel du Loetschberg.

Special boring carriage for 4 to 5 heavy rock-drills.

This carriage was made for the Loetschberg tunnel.

Spezial-Tunnel-Bohrwagen für 4—5 schwere Gesteinsbohrmaschinen.

Dieser Wagen ist für den Loetschberg-Tunnel ausgeführt worden.

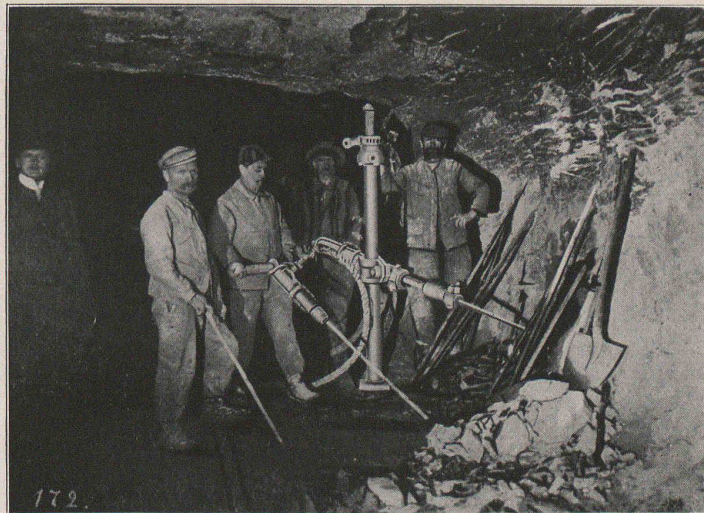
RUD. MEYER, AKTIEN-GESELLSCHAFT FÜR MASCHINEN- UND BERGBAU, MÜLHEIM-RUHR.



Travaux d'avancement au tunnel du Loetschberg

Adit driving at the Loetschberg tunnel

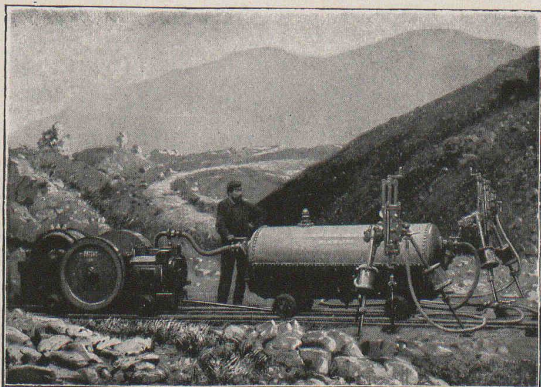
Richtstollen-Vortrieb im Loetschberg-Tunnel



Travaux d'abattage du tunnel du Loetschberg avec perforatrice légère sur colonne et marteau perforateur, système Meyer

Breaking work at the Loetschberg tunnel with light „Meyer“ pillar-rock-drills and Meyer drill hammers

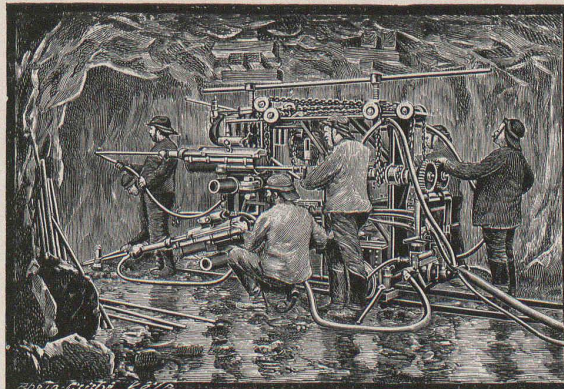
Ausbrucharbeiten im Loetschberg-Tunnel mit leichter Meyerscher Säulenbohrmaschine und Meyerschem Bohrhämmer



Installation mobile de compression d'air avec compresseur commandé électriquement. Parmi de nombreuses autres références, 13 installations livrées pour le chemin de fer de contournement du lac Baikal (Sibérie).

Travelling compressed air rock drilling plant with electric driven air compressor. Besides many others 13 of these plants were build for the Baikal-railway (Russia).

Fahrbare Druckluft-Bohranlage mit elektr. betriebenem Kompressor. Unter vielen sonstigen Ausführungen 13 mal für die Baikal-Umgebungsbahn (Rußland) geliefert.



Chariot de perforation système Meyer, avec 4 perforatrices pour galeries et travers-bancs

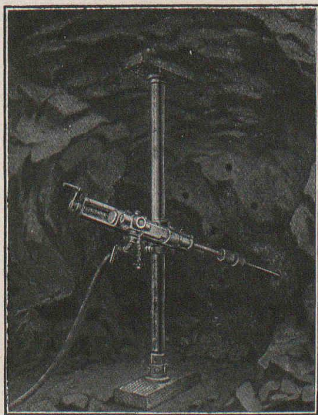
Boring carriage „System Meyer“ for four machines for the driving of adits and cross cuts

Bohrwagen „System Meyer“ für 4 Maschinen zum Vortrieb von Stollen und Querschlägen

Perforatrice montée sur colonne

Rock-drill mounted on span pillar

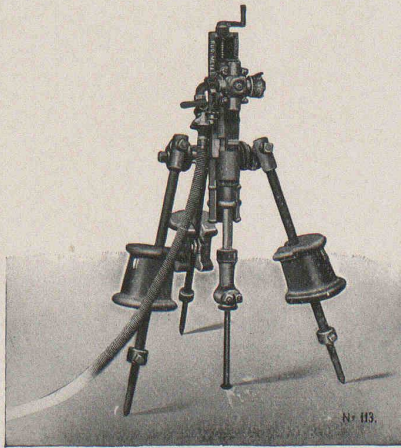
Bohrmaschine an Spannsäule montiert



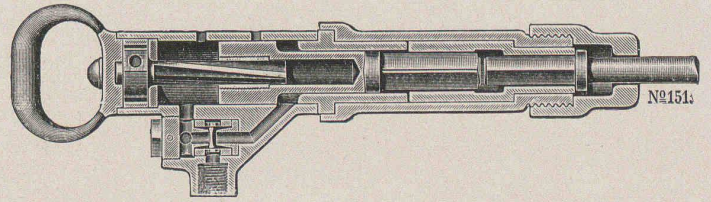
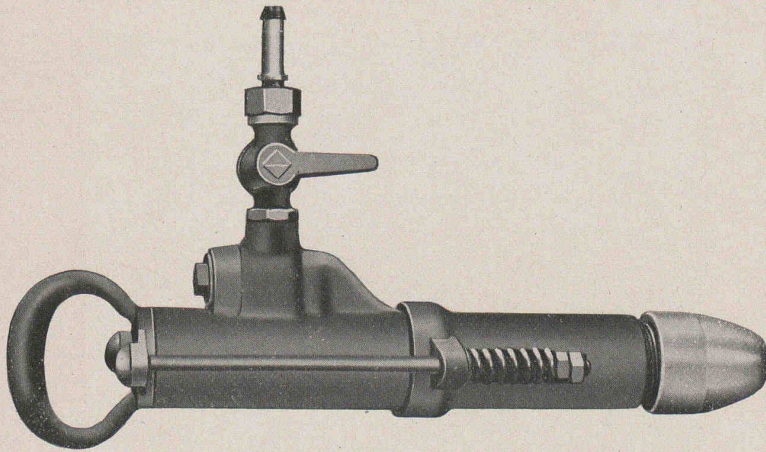
Perforatrice montée sur trépied

Rock-drill mounted on tripod

Bohrmaschine am Dreifuß montiert



RUD. MEYER, AKTIEN-GESELLSCHAFT FÜR MASCHINEN- UND BERGBAU, MÜLHEIM-RUHR



Coupe du marteau perforateur, système Meyer

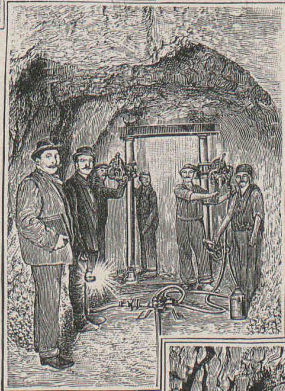
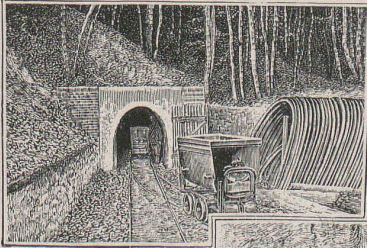
Intersection of drilling hammer „System Meyer“

Schnitt durch den Bohrhammer „System Meyer“

Marteau perforateur, système Meyer (poids: 16 kg), entièrement en acier ou fer forgé. Pour élargissement de tunnels, creusement de puits, tous travaux de roches dans les mines et carrières.

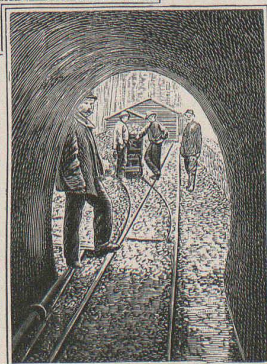
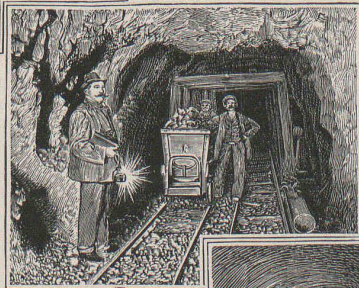
Rock-drill-hammer „System Meyer“, weighing 32 lbs, made entirely of wrought iron and steel, for widening of tunnels, for all rock drilling work under ground, for shaft sinking and quarry work

Bohrhammer „System Meyer“, 16 kg Gewicht, ganz aus Schmiedeeisen u. Stahl hergestellt. Für Ausweitung von Tunnels, für sämtl. Gesteinsarbeiten in Gruben, für Schacht-abteufen u. Steinbrucharbeiten



Travaux d'avancement de la galerie Barbara, mine de Weilburg sur Lahn, exécutés pour la maison Krupp avec nos propres machines et notre propre personnel.

Driving of the Barbara-adit for the Krupp mining administration at Weilburg on the Lahn, executed by, general contract with our own staff and machinery.



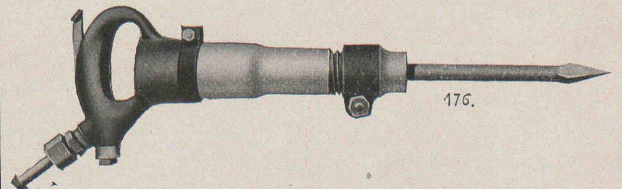
Vortrieb des Barbara-Stollens — Kruppsche Bergverwaltung Weilburg a. d. Lahn, — im Generalgedinge ausgeführt mit eigener Bohrkolonne und eigenen Maschinen.



Marteaux perforateurs „Meyer“ et perforatrice sur trépied dans la carrière de grauwacke „Listernohl“.

Grauwacke-quarry „Listernohl“ with Meyer drill-hammer and tripod rock-drill.

Grauwacke-Steinbruch „Listernohl“ mit Meyer'schen Bohrhämmern und Dreifuß-Bohrmaschine.



Marteau piqueur, système Meyer, (Poids: 6,5 kg), pour abbattage du charbon.

Coal splitting hammer „System Meyer“ weighing 13 lbs for the splitting of coal.

Abbauhammer „System Meyer“, 6½ kg Gewicht zum Abbau von Kohle.

Neue Holzbauweisen „System Hetzer“



Patente in allen Kulturstaaten.
Schweizer. Patente Nr. 24405, 33871, 40409, 50660.

Dachbindersysteme und andere Tragkonstruktionen, als Ersatz für Häng- und Sprengwerke und eiserne Blech- und Fachwerkräger; vorzüglich geeignet für weitgespannte Konstruktionen aller Art wie Reit- und Turnhallen, Kirchen- und Hotelbauten, Wagen- und Lokomotivremisen, Festhütten, Magazin- und Fabrikbauten, Ballon- und Fliegerhallen, Schuppen, Kuppeln, Passerellen, Montage- und Lehrgerüsten etc.

Bogensparren, zugleich als Tragkonstruktionen, zur Beschaffung vollkommen freier Dachinnenräume und Erzielung beliebig geschweiften Dachformen für Wohnhäuser, Villen, Gartenpavillons, Kuppeln etc.

Verbundbalken, mit und ohne parabolische Einlage, für Pfetten und Gebälke mit bedeutenden Stützweiten und grössten Nutzlasten.

Vorzüge: Statisch klare und einwandfreie Konstruktionen, rasche Herstellung und Montierung, Billigkeit, Einfachheit, Dauerhaftigkeit.
Patentinhaber für die Schweiz:

Schweizer. Akt.-Gesell. für Hetzer'sche Holzbauweisen in Zürich

Stampfenbachstr. 17, IV Zimmer 308 Telephon 111,81

Projektierungen Offertstellung Bauausführung

Man verlange Prospekte

Schweiz. Sprengstoff A.-G. „Cheddite“

vormals SOCIÉTÉ UNIVERSELLE D'EXPLOSIFS

Fabriken in Liestal u. Jussy. Bureau: Zürich, Bahnhofstrasse 73, Telephon 10223

Vertreter f. d. Kant. Bern, Aargau und Solothurn: Herren Teuscher & Rüfli, Bern, Münzgraben 2.

Vertreter für die französische Schweiz: die Herren S. & H. Jaquet S.-A., Vallorbe.

Cheddite und Gelatine-Cheddite

in verschiedenen Qualitäten. Hervorragende Sprengstoffe für Sprengarbeiten jeder Art.

Handhabungssicher. ——— Versand als Eil- und Stückgut.

Sprengkapseln und Zündschnüre (eigenes Fabrikat)

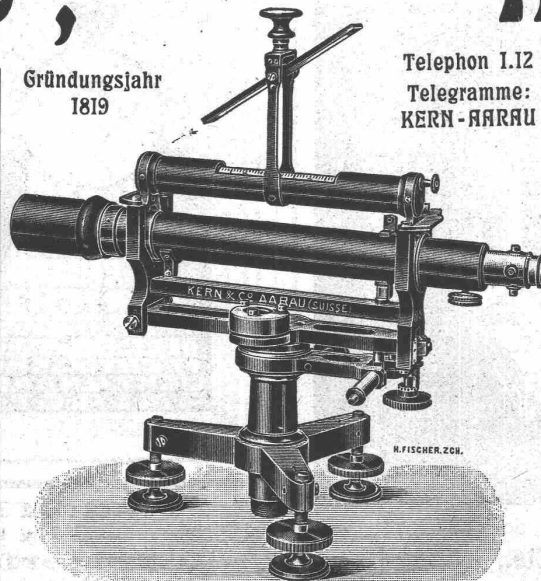
——— Höchste Auszeichnung: Weltausstellung Brüssel 1910 und Turin 1911. ———

Kern & Cie, Math.-mech. Institut Aarau Schweiz

Universal-Instrumente
Einachser-Triangulations-
Theodolite
Einfache und Repetitions-
Theodolite
Bautheodolite
Nivellierinstrumente
Messfische und Kippregeln
Kreuzscheiben
Winkelspiegel, Prismen
Topograph. Rechenschieber

Gründungsjahr
1819

Telephon 1.12
Telegramme:
KERN - AARAU



Ia Schweizer
Präzisions - Reisszeuge

in prima Argentan.

Patentirte Neuerungen

Unsere sämtlichen Instrumente werden vor Versand auf das genaueste kontrolliert. Dieselben sind mit unserer gesetzlich geschützten Fabrikmarke gestempelt.



Kataloge gratis und franko

Neubau der kathol. Kirche Grenchols (Wallis).

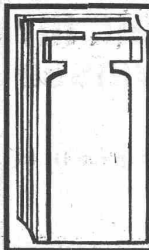
Zur öffentlichen Submission gelangen:
**die Gipser- und Maler-Arbeiten
sowie Bodenbeläge.**

Die Pläne und Bedingungen liegen zur Einsicht auf im Baubureau zu Grenchols und im Baubureau des Unterzeichneten.

Eingabeformulare können an beiden Stellen bezogen werden.
Die Offerten sind verschlossen und mit entsprechender Aufschrift bis 25. Juni 1913 einzusenden an Hochw. Herrn **Pfarrer Mathier in Grenchols (Wallis).**

RORSCHACH, den 10. Juni 1913.

Adolf Gaudy, Architekt.

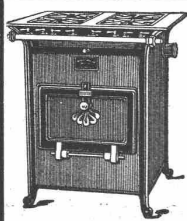


Tonwarenfabrik Allschwil
Passavant-Iselin & Co., Basel
gegründet 1878.

Rot, alt-rot oder schwarz engobierte Ziegel
passen in jedes Landschaftsbild und geben
ein schönes, ästhetisches und dauerhaftes
Dach.

**Zürcher
Glühlampen
-Fabrik**
Zürich i.
Metallfaden-
Lampen

Zuverlässige
Qualität



Die Solothurner
Gas- und Heizapparate

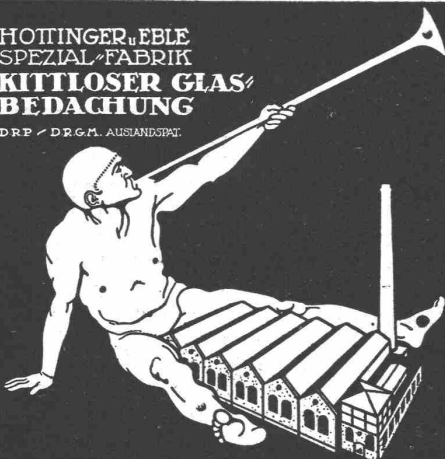
sind die bequemsten, solidesten, vollkom-
mensten und **sparsamsten** aller bekannten
Systeme.

Kombinierbar mit einfachen und doppelten
Perfekt- oder Sparbrennern.

Vorrätig bei den Gaswerken und bessern
Installationsgeschäften.

HOTTINGER, EBLE
SPEZIAL-FABRIK
**KITTLÖSER GLAS-
BEDACHUNG**

DRP / D.R.G.M. AUSLANDSPAT.



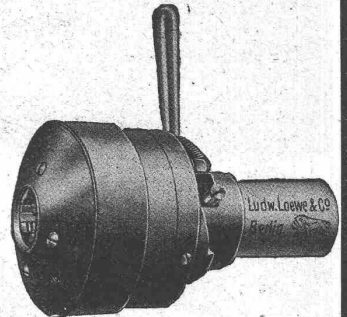
ESSLINGEN
TEL. 547

Generalvertretung für die Schweiz:
Baldwin Weisser's Söhne & Cie., Zürich-Basel.

Ludw. Loewe & Co. Berlin

fabrizieren in vollendeter Präzision
WERKZEUGMASCHINEN & WERKZEUGE
für Metallbearbeitung. Vollständig auswechselbar.
NORMALISIERTE MASCHINENTEILE.
Generalvertreter d. Schweiz: R. FALKNER, Ing. BASEL.

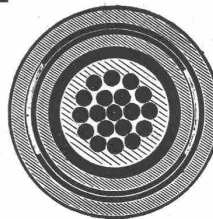
**Gewinde-
Schneidkopf
ROs**



mit selbsttätig sich
öffnenden Backen.

Nach dem Schneiden des Aussengewindes auf
Revolverbänken kann dieser Kopf von Hand rasch
mit dem Revolverschlitten zurückgezogen werden, wo-
bei der Zeitverlust vermieden wird, der beim Heraus-
winden der Schneideisen sonst entsteht.

Man verlange gefl. **Revolverbank-Katalog A,**
der auch alle übrigen Spezialwerkzeuge und Stahl-
halter enthält.



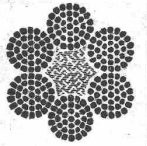
Kabelwerke Brugg, A.-G.

vormals

Otto Suhner & Co

in Brugg

liefern



Bleikabel aller Art, für Hoch- und Niederspannung,
Telegraphie, Telephonie und Sonnerie, nebst
Armaturen.

Drahtseile für Aufzüge, Kranen, Transmissionen,
Seilbahnen, Verankerungen etc. etc.

Bleiröhren, Gerüstverbinder.

Telephon Nr. 46.



FACHMÄNNISCHE
ELEKTRISCHE
ANLAGEN
JEDER
ART

LEUCHTERLAGER
MOTORENLAGER

BESUCHE
ANSCHLÄGE
.. KOSTENLOS ..

Rudolf Mosse, Zürich
alleinige Inseraten-Annahme für die
Schweizerische Bauzeitung.

Eingetragene Handelsmarke



Bremer Linoleumwerke Delmenhorst

Fabriklager Basel, Eisengasse 17 — Telephon Nr. 1515
Permanente Ausstellung und Grossvertrieb für Bauzwecke:
H. Hettinger, Zürich I, Börsenstrasse 10, Telephon Nr. 10739
Inlaid-Künstler-Dessins — Granit — Jaspé — Uni — Kork — Muralin

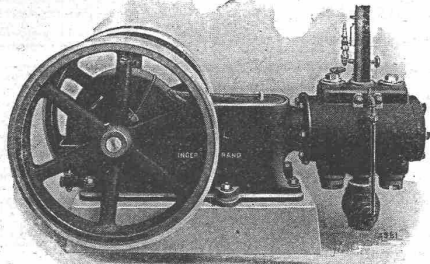
Pneumat. Werkzeuge

für

Konstruktionswerksstätten, Schmieden, Giessereien
zum Nieten, Bohren, Meisseln, Stemmen, Putzen etc.

**Mechanische Bohrung und
Tief-Sondierungen**

Luftkompressoren



Ingersoll Rand Co.

33 Rue Réaumur, Paris

Generalvertreter für die deutsche Schweiz:

H. v. Arnx & Co., Ingenieurbureau, Zürich, Seidengasse 16.

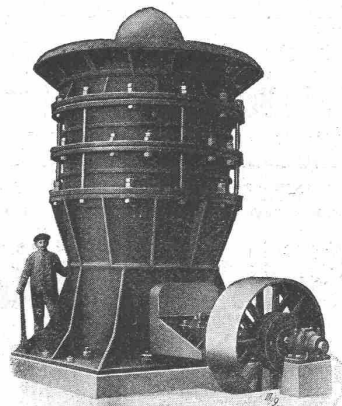
Für die französische Schweiz:

Peffipierre, fils & Co., Neuchâtel.

Maschinenbau-Anstalt

HUMBOLDT

Coeln-Kalk



Zerkleinerungs-
Maschinen
Schotterwerke
Einrichtung von
Zementfabriken
Brikkettierungs-
Anlagen
Filterpressen
Eisenkonstruk-
tionen

Vertreten durch:

W. Mann & Co., Zürich IV

Telephon 8411 — Telegramme: Pressco

Voss'sche Versetzkrane

speziell praktisch bei engbegrenzten Platzverhältnissen. Tragkraft
3000 kg. Mehrere Stücke sofort disponibel. Günstige Bedingungen.

Kauf

Miete

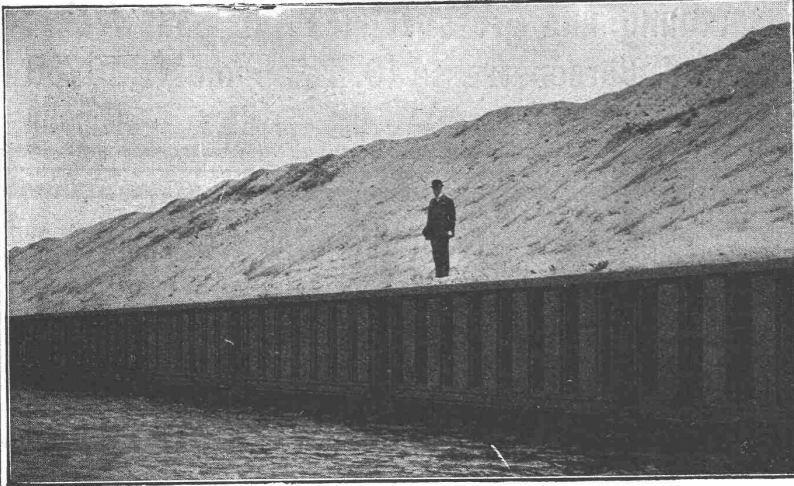
Lizenzinhaber für die Schweiz:

Robert Hebi & Co., Zürich I

Kesselschmiede Aktien-Gesellschaft, Richterswil

Bei Bestellungen wolle man sich auf die „Schweizerische Bauzeitung“ beziehen.

Spundwandeisen System Larssen D.R.P.



Vorteilhafter Ersatz für Holz- u. Massivbauten im Wasserbau, wie Hafen- und Uferanlagen jeder Art, Schleusen wänd., Molen etc. Hilfsmittel bei Ausführung v. Gründungen, namentlich solcher schwierig. Natur in schwimmendem u. steinigem Boden und bei grossen Tiefen; Vermeidung von Grundwasserabsenkung. Zur Sicherung von bestehenden Bauwerken bei Ausführung v. Untergrundbahnen,

Tieferlegung von Hafensohlen, Abgrabungen etc. — Entwürfe und Projekte kostenlos.
Auskünfte und Prospekte durch:

Deutsch-Luxemburgische Bergwerks- und Hütten-A.-G., Abt. Dortmunder Union

Vertreter für die Schweiz: Julius Schoch & Co., Zürich.

Heinrich Brändli, Horgen

:-: Asphalt-, Dachpappen- und Holzzementfabrik :-:

Telephon Nr. 38 liefert Telephon Nr. 38

Asphalt-Isolierplatten

für wasserdichte Eindeckungen bei: **Eisenbahnen, Strassen, Hoch- und Tiefbauarbeiten**, in nur prima Qualität, je nach Angabe der Verwendungsarten. Referenzen zu Diensten. — Fachmännische Ratschläge. Telegramme: **Heinrich Brändli, Horgen.**



M. Koch, Zürich

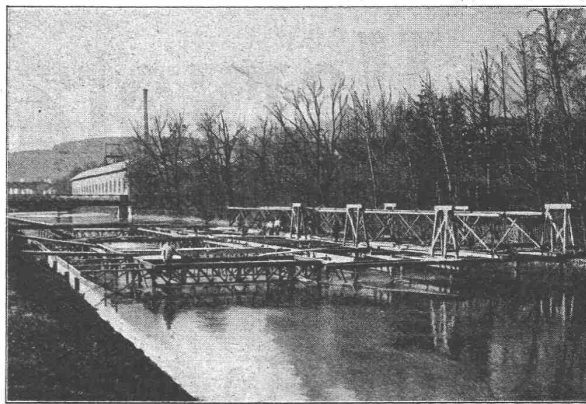
liefert:

Eiserne Brücken- und Baukonstruktionen

Schleusen und Wehranlagen

Schmiedeeiserne Fenster

Man verlange Projekte und Kostenvoranschläge



Eisenkonstruktion Badanstalt Wasserwerkkanal. Eisengewicht 61,2 Tonnen.

Richard Beuttner & Co., Zürich
Blattgold & Bronzen
Pinsel & Schwämme

Suter-Sirehler & Co. ZÜRICH
PAT. N^o 28936.
HELVETIA
DRAHTGEFLECHT
Galvanisiert
DAS SCHÖNSTE
BILLIGSTE & SOLIDESTE

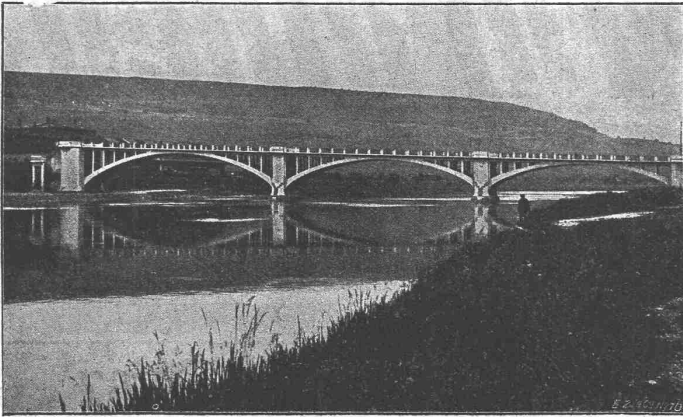
GANZBEDARF FÜR
TECHNIKER LIEFERT
CARL EBNER JR.
POLYTECHN. VERSANDGESCH.
SCHAFFHAUSEN

PATENT-ANWÄLTE
E. BLUM & Co DIPL. INGENIEURE
GEGRÜNDET 1878 · ZÜRICH · BAHNHOFSTR. 74

KUNST- & CLICHÉANSTALT
A. SULZER & CO
ELISABETHENSTR. ZÜRICH TELEPHON N^o 2912
CLICHÉS
FÜR KATALOGE-ZEITSCHRIFTEN
INSEDATE

Rudolf Mosse, Zürich alleinige Inseraten - Annahme für die „Schweizer. Bau - Zeitung“.

Patent-Anwalt
J. AUMUND, Jng. ZÜRICH.
Telephon 2967 Rennweg 48
Etabl. 1895



Eisenbetonbrücke über die Mosel bei Novéant.
Fundierung sämtlicher Landpfeiler mittelst Eisenbetonpfählen.

Ed. Züblin & Cie

Ingenieurbureau und Unternehmung für
Beton- und Eisenbetonbau

Basel

Zürich, Strassburg i. E., Duisburg, Kehl a. Rh.,
Stuttgart, Mailand, Brüssel.

Eisenbeton-Pfahlgründungen,
Fundierungen, Brücken, Silos,
Reservoirs, Industriebauten etc.

Rolladenfabrik

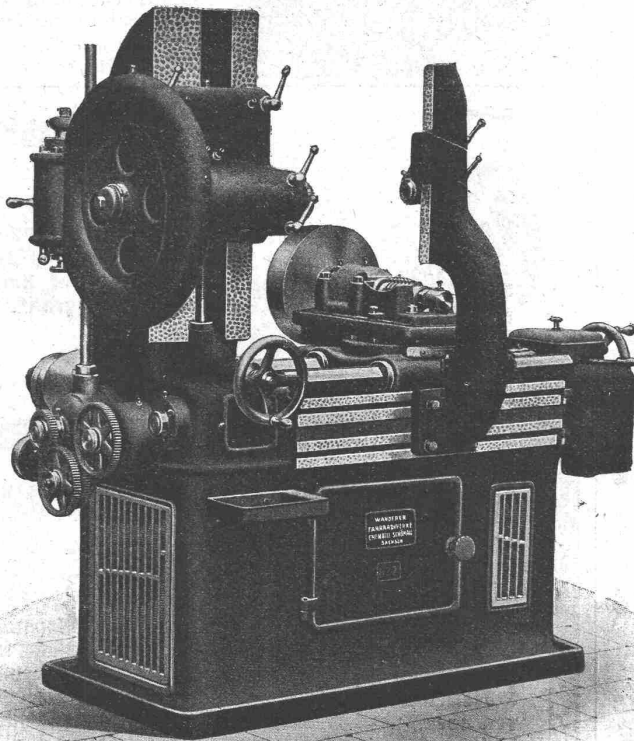
A. Griesser A.-G. in Aadorf.

Stahl- und Holzrolläden, Rolljalousien, Rollschutzwände.

Miete

Rollmaterial
Baumaschinen
WITTKOWSKY & CO. ZÜRICH

Kauf



Automatische Stirnräder-Fräsmaschine

„WANDERER“

Horizontal-Fräsmaschinen
in einfacher und universaler Ausführung

Plan-Fräsmaschinen

Automatische Stirnräder-
Fräsmaschinen

Gewinde-Fräsmaschinen

Werkzeug-Schleifmaschinen

Verlangen Sie Katalog F durch

W. WOLF, Ingenieur
vorm. Wolf & Weiss, ZÜRICH

Brandschenkestrasse 7

Grosses Maschinenlager

Wasser-Turbinen

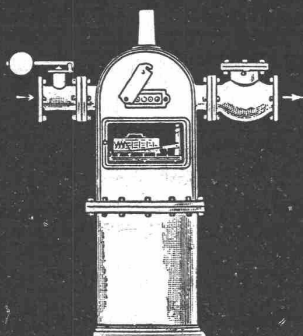
komplette hydraulische Anlagen.

Aktiengesellschaft der
Maschinenfabrik von

Theodor Bell & Co.

Kriens - Luzern
(Schweiz).

**Eckardt's
Kesselspeisewassermesser**
für Verdampfungskontrolle



Bester Apparat für Dauerbetrieb.
Betriebssicher bei jedem Druck
und jeder Temperatur
Man verlange Prospekte.
J.C.Eckardt, Stuttgart-Cannstatt.

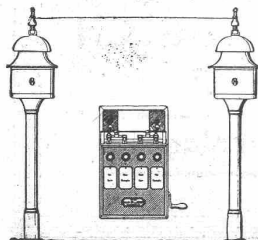
Vertreter für die Schweiz:
Carl Weller & Co., Zürich 7, Kasinostrasse 3

Hasler A.-G., Bern

vorm. Telegraphen-Werkstätte von G. Hasler
gegründet in 1852

Telephon- u. Telegraphenapparate

Spezielle Telephone für Starkstromanlagen



**Elektrische Block-
und
Signal-Apparate**
für
Eisenbahnen.

Bauterrain in Spiez,

bestgelegen am Bahnhof, ca. 1 ha, eigenes Wasser,
zwischen den zwei Hauptverkehrsstrassen, vorzüg-
liches Spekulationsobjekt für Architekten u. Baufirmen,

ist zu verkaufen.

Sehr günstige Bedingungen. Bankhypothek fest.
Näheres nur an seriöse Selbstreflektanten unter
Chiffre Z. J. 12934 an die Annoncen-Expedition
Rud. Mosse, Zürich.

Gummiwarenfabrik H. Speckers Wwe., Zürich.

Verkaufsmagazin: Kuttelgasse 19, mittlere Bahnhofstrasse.

Spezialität:

Fabrikation von pat. was-
serdichten Regenmänteln,
Taucheranzügen, Wasser-
hosen, Grubenjacken,
Pferde- und Wagendecken
aus Kautschuk.

Sämtl. Dichtungsmaterial
für technische Zwecke.
Preislisten und Voranschläge zu
Diensten.



Eine Ausstellungs-Drucksache im be-
quemen Taschenformat mit Plänen von
dem Ausstellungsplatz und der Stadt
Leipzig senden wir auf Wunsch an
Interessenten gratis.

Wir gestatten uns, hierdurch anzuzeigen, dass wir
in der I. Maschinenhalle, Stand 727, der

Internationalen Baufach- Ausstellung, Leipzig 1913

eine Sammlung ganz neuartiger Maschinen und Apparate
zur Erzeugung von Baumaterial und verwandten Pro-
dukten ausstellen, die in Bezug auf technischen und
ökonomischen Wert die vollste Würdigung der Fachleute
verdienen, weshalb die Besichtigung unseres Standes
im Interesse eines jeden Baufachmannes liegen dürfte.

Maschinenfabrik-Gesellschaft
Alpine - Augsburg A 102.

Saeuberlin & Co., vorm. Sander & Co., Zürich 7

Ingenieurbureau und Bauunternehmung für Hoch- und Tiefbau.

**Komplette
Fabrikbauten:**

- Silos,
- Mühlenanlagen,
- Lagerhäuser,
- Hotels,
- Theater,
- Kursäle,
- Warenhäuser,
- Wasserbehälter
- Kläranlagen,
- Massivdecken,
- Hohlsteindecken
(System Sander)



Färberei-Neubau in Eisenbeton.

Fundierungen:

- Brücken,
- Kanäle,
- Pfahl-
fundationen
(nach System
Considère)
- Wegeanlagen,
- Wasser-
verbauungen,
- Ameliorations-
bauten,
- Wasser-
versorgungen
etc. etc.

Besuche und
Kosten-
anschläge
kostenfrei!

**Zürcher Ziegeleien
Zürich**

empfehlen sich zur Lieferung
Ihrer bekannten, bewährten
Ziegelwaren.

TAPETEN

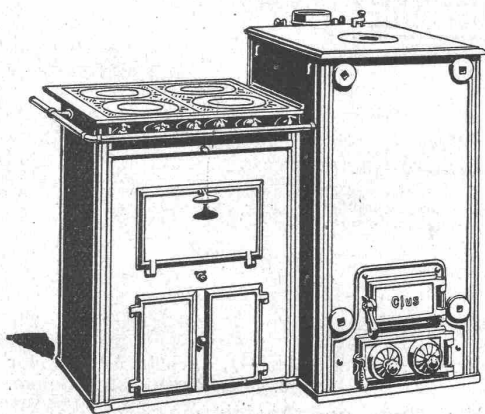
Linkrusta, Tekko, Salubra, Japan-
und China-Matten, Spannstoffe

LEISTEN ALLER ART

Muster und Kostenberechnungen gratis

Fischer & Heckendorn, Zürich I
Zähringerstrasse 47 :: beim Central

GESELLSCHAFT DER LUDW. VON ROLL'SCHEN EISENWERKE
· FILIALE: **EISENWERK CLUS** KT. SOLOTHURN ·



Man verlange Broschüre Nr. 113 über
Cluser Centralheizungsartikel.

CLUSER HEIZKESSEL

für Warmwasser- und Niederdruck-Dampfheizung,
sowie für gewerbliche Anlagen.

Bewährtes System.

Einfache Bauart und Aufstellung.

Bequeme Reinigung während dem Betriebe.

Ueber 4700 Cluserkessel im Betriebe.

Radiatoren, 50 verschiedene Modelle.

Rippenröhren und Rippenheizkörper, Wärmeplatten, Ventile,
Formstücke, gusseiserne und schmiedeiserne Flanschen.

Zu beziehen durch die Installationsfirmen.

Sprecher & Schuh A.-G.

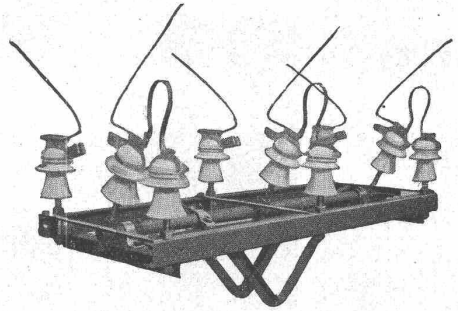
Fabrik elektrischer Apparate



Starkstromapparate

bis 80000 Volt

bis 4000 Amp.

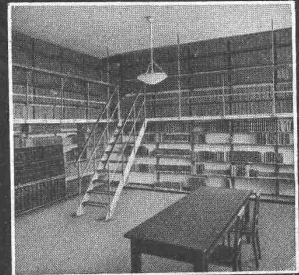


Freileitung-Mastenschalter.

F. GAUGER & CO. ZÜRICH



ROLLADEN aus STAHLBLECH
EISENCONSTRUKTIONEN
SCHAUFENSTERANLAGEN
WELLBLECHBAUTEN
SCHEERENGITTER
ARCHIVANLAGEN PAT. SYST.



Der Briket-Heizkessel „Isotherma“

löscht nie aus. Sauberer, müheloser Betrieb. Einzig in seinen Vorzügen für Etagen- und ähnliche Heizungen.

Patente angemeldet.

Eisenwerk Clus.

Moderner Fabrikbau.

Neueste Dach- u. Oberlicht-Konstruktionen für industrielle Anlagen.

Weberei, ausgeführt in Frankreich. Patent Nr. 23428 mit Neuerungen.



1. Empfohlen als rationellstes System für Spinnereien, Webereien, Färbereien, Bleichereien, Maschinenfabriken, Montierhallen, Werkstätten, Elektrische Zentralen, Giessereien, Öterhallen. Mehr als dreissigjährige Erfahrungen im Bau industrieller Anlagen. Ueber 400 000 m² ausgeführt.

Reform-Holzzement-Dächer
mit Eternitplatten-Belag, ohne Kiesbeschüttung.

System Knobel, Patent Nr. 48935.

2. Bedeutende Verminderung des Gewichtes und dadurch Ersparnis an der Dachkonstruktion. Vorzügliche Isolierung. Bequeme Begehung der Dachfläche. Schutz gegen Beschädigung der Dachhaut.

Anfertigung von Bau- und Konzessionsplänen nebst stat. Berechnungen für industrielle Anlagen jeder Art, auch im Auftrag der HH. Ing., Arch. u. Bauunternehmer u. ev. Ausführung einzelner Teile der Bauten, spez. der Dach- u. Oberlicht-Konstruktionen.

Ausfertigung der Entwürfe:

H. Knobel vormals in Firma **Séquin & Knobel Zürich IV**

Ingenieurbureau für modernen Fabrikbau. Architekturbureau.

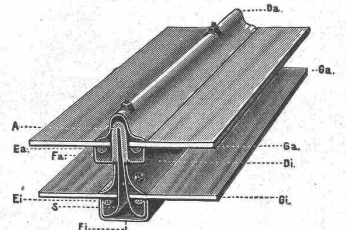
Kittlose Oberlichter

für Laternen-Oberlichter, Sheddächer und Wohnhäuser

mit Einglasung a. elastischer Unterlage.

- a) Sprossen für einfache Verglasung, Patent Nr. 43278,
- b) verbesserte Duplexsprosse mit doppelter Verglasung, System Knobel, Patent Nr. 51597, gleichmässige sichere Scheibenauflage. Dichter Abschluss gegen Regen, Schnee, Russ und Staub. Leichtes Reinigen. Gute Isolierung und Ersparnis an Heizmaterial.

b) Duplexsprosse.



Koch & C^{ie} E. Baumberger & Koch **Basel**
Unternehmung f. Dachkonstruktionen u. Bodenbelagsarbeiten.