

Objektyp: **Advertising**

Zeitschrift: **Schweizerische Bauzeitung**

Band (Jahr): **61/62 (1913)**

Heft 2

PDF erstellt am: **12.07.2024**

### **Nutzungsbedingungen**

Die ETH-Bibliothek ist Anbieterin der digitalisierten Zeitschriften. Sie besitzt keine Urheberrechte an den Inhalten der Zeitschriften. Die Rechte liegen in der Regel bei den Herausgebern. Die auf der Plattform e-periodica veröffentlichten Dokumente stehen für nicht-kommerzielle Zwecke in Lehre und Forschung sowie für die private Nutzung frei zur Verfügung. Einzelne Dateien oder Ausdrucke aus diesem Angebot können zusammen mit diesen Nutzungsbedingungen und den korrekten Herkunftsbezeichnungen weitergegeben werden. Das Veröffentlichen von Bildern in Print- und Online-Publikationen ist nur mit vorheriger Genehmigung der Rechteinhaber erlaubt. Die systematische Speicherung von Teilen des elektronischen Angebots auf anderen Servern bedarf ebenfalls des schriftlichen Einverständnisses der Rechteinhaber.

### **Haftungsausschluss**

Alle Angaben erfolgen ohne Gewähr für Vollständigkeit oder Richtigkeit. Es wird keine Haftung übernommen für Schäden durch die Verwendung von Informationen aus diesem Online-Angebot oder durch das Fehlen von Informationen. Dies gilt auch für Inhalte Dritter, die über dieses Angebot zugänglich sind.

# Schweizerische Bauzeitung

**Abonnementspreis:**

Schweiz 20 Fr. jährlich  
Ausland 28 Fr. jährlich

**Für Vereinsmitglieder:**

Schweiz 16 Fr. jährlich  
Ausland 18 Fr. jährlich  
sofern beim Herausgeber  
abonniert wird

**WOCHENSCHRIFT**

**FÜR BAU-, VERKEHRS- UND MASCHINENTECHNIK**

GEGRÜNDET VON A. WALDNER, ING. HERAUSGEBER A. JEGHER, ING., ZÜRICH  
Verlag des Herausgebers. — Kommissionsverlag: Rascher & Cie., Zürich und Leipzig

**ORGAN**

**Insertionspreis:**

4-gespalt. Pettizelle oder  
deren Raum . 30 Cts.  
Haupttitelseite: 50 Cts.

Inserate ausschliesslich  
an Annoncen-Expedition  
Rudolf Mosse, Zürich  
und deren Filialen und  
Agenturen

DES SCHWEIZ. ING.- & ARCHITEKTEN-VEREINS & DER GESELLSCHAFT EHEM. STUDIERENDER DER EIDG. TECHN. HOCHSCHULE.

PERSONEN- & WAREN-

ELEKTRISCHE  
HYDRAULISCHE  
TRANSMISSIONS-

## AUFZÜGE

**SCHINDLER & C<sup>IE</sup>**  
.: LUZERN .:  
GEGRÜNDET 1874.



## BAILDONSTAHL

zäher, reiner und dichter  
**KONSTRUKTIONSTAHL**  
für den Bau von Grossmaschinen-Marinefahrzeugen-Turbinen-Automobilen-Flugmaschinen  
**WERKZEUGSTAHL-SNELLSCHNITTSTAHL-PRÄZISIONSSPIRALBOHRER**  
**Oberschlesische Eisen-Industrie A. G.**  
**Gleiwitz**  
General-Vertretung für die Schweiz:  
**E. Haegler-Rütschi und A. Dresel, Zürich V. Florastrasse 7.**  
Gesamtarbeiterzahl etwa 10000



**Wissenschaftliches Technisches Kaufmännisches Uebersetzungsbureau** W. T. K.  
Zürich auf der Mauer 13. Tel. 9553, Uebersetzungen in alle und aus allen Sprachen nur von Fachleuten in ihrer Muttersprache.

**Favre & Cie., Zürich**  
**Eisenbetonbau**



Neue Fabrikanlage C. F. Bally A.-G., Schönenwerd. 12000 m<sup>2</sup>



**Glas-Eisen-Beton**  
**(System Keppler)**  
Für Fußböden, Dächer, u. Wände.  
Grosse Tragfähigkeit. Billig i. d. Herstellung.  
Minimale Unterhaltungskosten. Leicht zu  
reinigen. Kein Anstrich nötig.  
Vertreter **Robert Looser, Zürich V**  
Kreuzplatz 1

**Für technische** Vorarbeiten und Projektstudien im Bahnbau  
empfiehlt sich B. EMCH, Ingen.-Bureau, Bern.

**Rudolf Mosse, Zürich**  
alleinige Inseraten-Annahme für die  
**Schweizerische Bauzeitung.**

## ARSAG LIFTS

**Aufzüge- & Räderfabrik Seebach**  
**SEEBACH-ZÜRICH.**

Personen- & Warenaufzüge  
jeder Art.

**Stadt St. Gallen.****Wettbewerb**

für die

**Ueberbauung des Berneckabhanges und des Gebietes von „Drei-Linden“.**

Gemäss Beschluss des Gemeinderates der Stadt St. Gallen wird hiermit ein **allgem. Wettbewerb unter den st. gallischen oder im Kanton St. Gallen niedergelassenen Architekten und Ingenieuren** eröffnet zur Erlangung von Plänen für die **Bestrassung und Ueberbauung des Berneckabhanges und des Gebietes von „Drei-Linden“.**

Wenn sich Architekten und Ingenieure zur gemeinsamen Arbeit verbinden, so genügt es, wenn einer der beiden der erwähnten Voraussetzung entspricht.

**Zur Prämierung der besten Arbeiten** steht dem Preisgericht eine Summe von **Fr. 15000.—** zur Verfügung.

**Die Frist zur Einlieferung der Wettbewerbsarbeiten** erstreckt sich **bis zum 31. Januar 1914.**

**Die Wettbewerbsunterlagen** (Pläne, Reglemente und Programm) können auf der Baukanzlei (Burggraben Nr. 2, II. Stock, Zimmer Nr. 18) bezogen werden gegen eine Gebühr von Fr. 20.—. Diese Gebühr wird später allen Teilnehmern, die ein vollständiges Projekt einreichen, zurückvergütet.

St. Gallen, den 1. Juni 1913.

Die Verwaltungsabteilung  
für Hochbau und Gesundheitswesen.

**Konkurrenz-Eröffnung**

für den

**Bau der Hilferstrasse in Escholzmatt**

Für den Bau der projektierten neuen **Alpgüterstrasse durch das Hilferntal in der Gemeinde Escholzmatt** wird hiemit Konkurrenz eröffnet.

Die Pläne, Bedingnishefte, Vertragsformulare und Offertenformulare liegen auf der **Gemeinderatskanzlei Escholzmatt** zur Einsicht auf.

Eingaben sind bis zum **20. Juli künftigt verschlossen** unter der Aufschrift „Hilferstrasse“ der Gemeinderatskanzlei einzureichen.

Escholzmatt, den 27. Juni 1913.

Die Strassenkommission.

**Mise au concours de travaux**

La Direction du 1<sup>er</sup> arrondissement des chemins de fer fédéraux à Lausanne, met au concours la construction du tablier avec piliers en béton armé du passage supérieur de Charrat au km. 70.792 de la ligne Lausanne-Simplon.

Les plans et cahiers des charges peuvent être consultés au Service central de la Voie, bureau 142, du bâtiment d'administration II des C. F. F. à Lausanne où l'on peut aussi se procurer le formulaire de soumission.

Les plans seront adressés aux soumissionnaires qui en feront la demande contre remboursement de fr. 4.—.

Les offres devront parvenir à la Direction soussignée le samedi 26 juillet 1913 au plus tard, sous pli fermé portant la suscription: „Offre pour le P. S. de Charrat“.

Les soumissionnaires resteront liés par leur offre jusqu'au 31 août 1913.

Lausanne, le 30 juin 1913.

Direction du 1<sup>er</sup> arrondissement des  
chemins de fer fédéraux.

**Quarten****Akkordausschreibung**

Der Ortsverwaltungsrat von Quarten gibt die **Räumung von 4,5 ha**, mit Pfählen abgegrenzte Weidefläche in der Alp Mornen, von Steinen und Gestrüchern auf dem Submissionswege in Akkord. Die Akkordbedingungen können bei Herrn Präsident Zeller eingesehen werden.

Uebernahmsofferten müssen bis spätestens am **17. Juli verschlossen** mit der Ueberschrift „Räumungsakkord“ an den Verwaltungsrat von Quarten eingereicht werden.

Quarten, den 3. Juli 1913.

Die Verwaltungsratskanzlei.

Wenn Sie reell, prompt und gut bedient sein  
wollen, lassen Sie Ihre

**LICHTPAUSEN  
UND PLANDRUCKE**

(TROCKENVERFAHREN) anfertigen bei:

**RENE ORBANN**

SIHLHOFSTR. 27, ZÜRICH, TELEPH. 1107.

woselbst Sie auch  
HELIOGRAPHIE-U. PAUSPAPIERE, I<sup>e</sup> QUALITÄT  
sehr preiswert beziehen können.

**Boizenburger  
Platten**

Bestbewährte kera-  
mische Wandbeklei-  
dung, den höchsten  
hygienischen und  
künstlerischen An-  
forderungen ent-  
sprechend, f. Küchen,  
Toiletten, Treppenhä-  
user, Verkaufsräume,  
Brunnen, Kamine usw.

**Hans Duensing  
BOIZENBURG  
BEI HAMBURG**

**Lichtpau- und Plandruckanstalt  
C. Michaud, Zürich, Weinbergstr. 92**

Plandruckverfahren der Gebrüder Dorel, Paris. —  
Tarif für 2—6 Kopien Fr. 2,35, 7—12 Fr. 2,20  
per m<sup>2</sup> usw. Bei Jahres- und grösseren Aufträgen  
Rabatt von 5, 10 bis 15%.

**Die anerkannt beste Farbe**

für Innen- und Aussen-Anstriche.

General-Vertreter für die Schweiz:  
**C. Hässig, Angenstein bei Basel.**



# GEBRÜDER SULZER

Wir gestatten uns darauf aufmerksam zu machen, dass wir in den letzten Jahren den Bau von

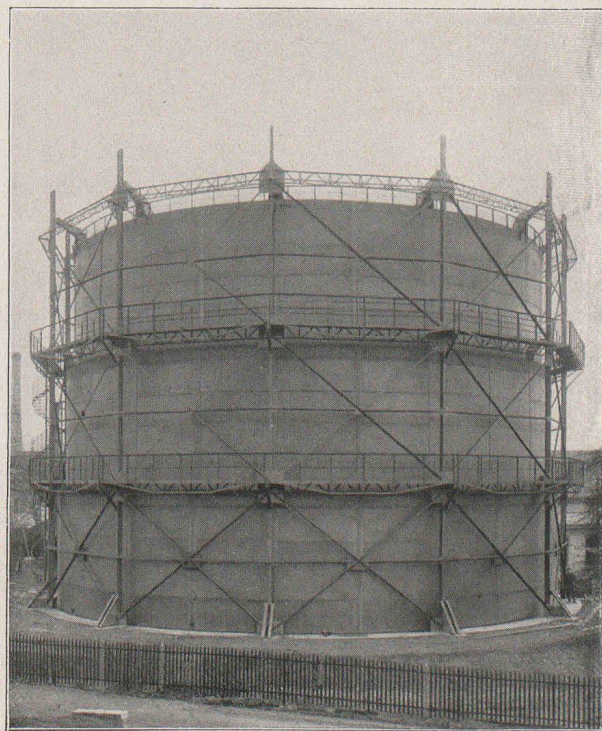
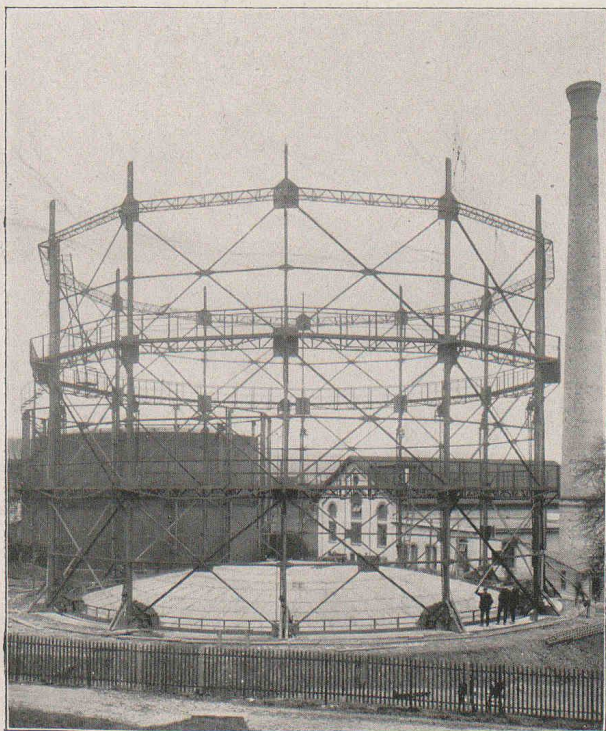
## GASOMETERN

wieder aufgenommen haben, ferner die Fabrikation von grösseren und kleineren schmiedeisernen  
**Blechkonstruktionen aller Art, Behältern, Reservoirs etc.**  
in allen gangbaren und auch aussergewöhnlichen Formen und Dimensionen.

Eine gut eingerichtete Werkstätte befasst sich ausschliesslich mit diesen Arbeiten und haben wir derselben auch eine Abteilung für „**Autogene Schweissung**“ angegliedert, in welcher wir alle für dieses Gebiet in Betracht fallenden Objekte fabrizieren.

Bei Bedarf bitten wir um gefl. Anfragen; Projekte und Offerten, sowie Ingenieurbesuche stehen kostenlos zu Diensten.

Die nachfolgenden Bilder veranschaulichen einige von uns in letzter Zeit ausgeführten Objekte.

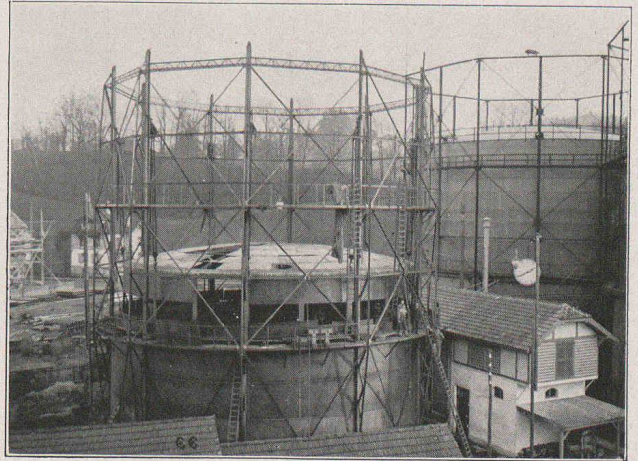
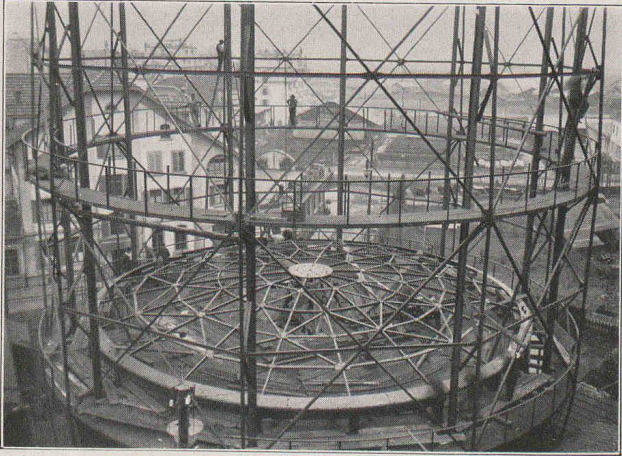


Gasometer von 8000 m<sup>3</sup> Inhalt. Gaswerk der Stadt Winterthur.

# WINTERTHUR & LUDWIGSHAFEN A/Rh.



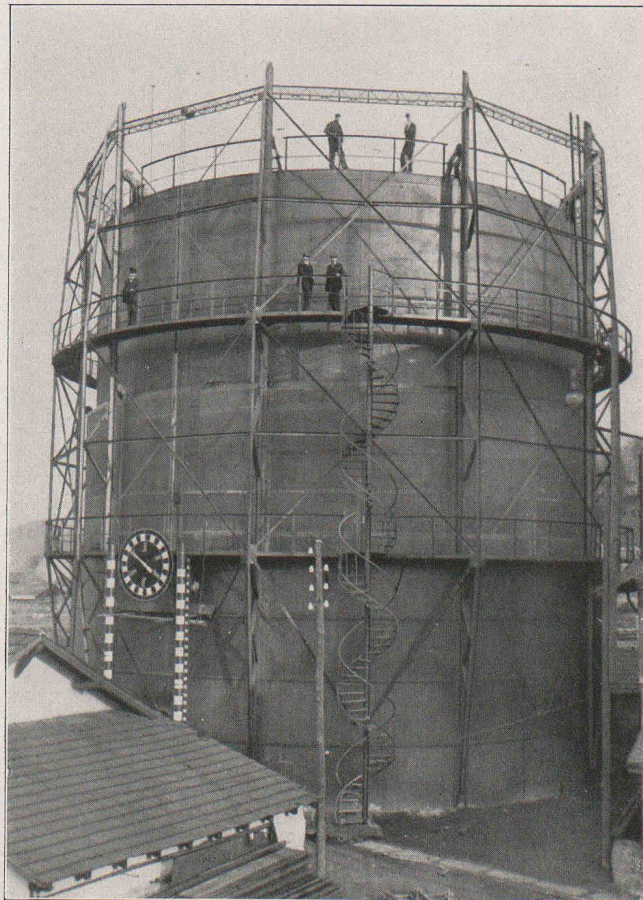
# GEBRÜDER SULZER



## Gasometer von 3000 m<sup>3</sup> Inhalt

mit zwei in seinem Bassin  
eingebauten Oel-Reservoiren  
von 600 und 50 m<sup>3</sup> Inhalt.

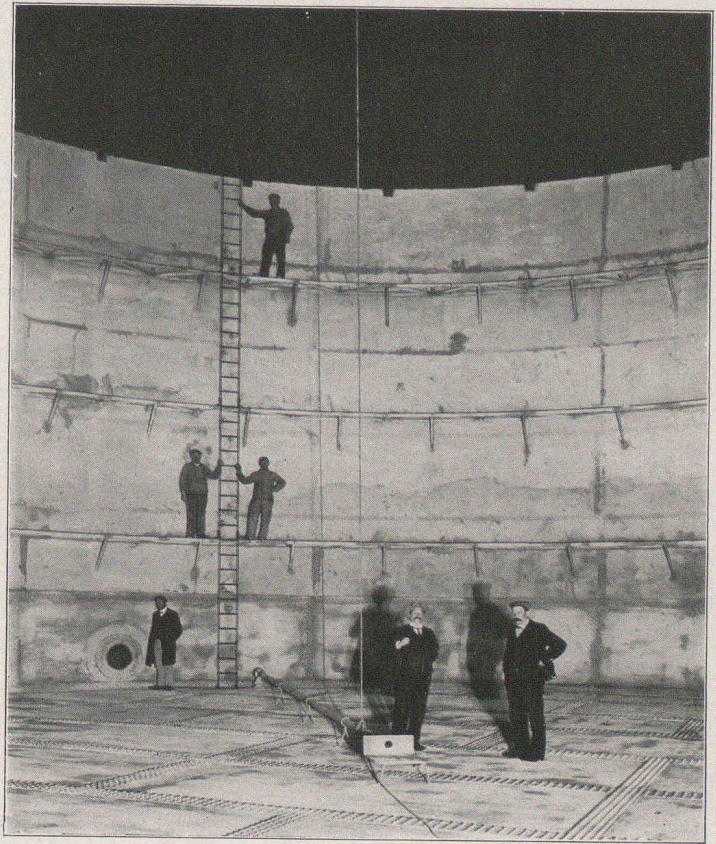
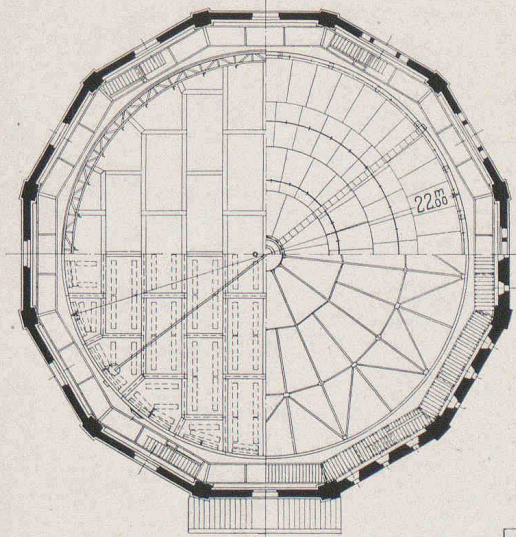
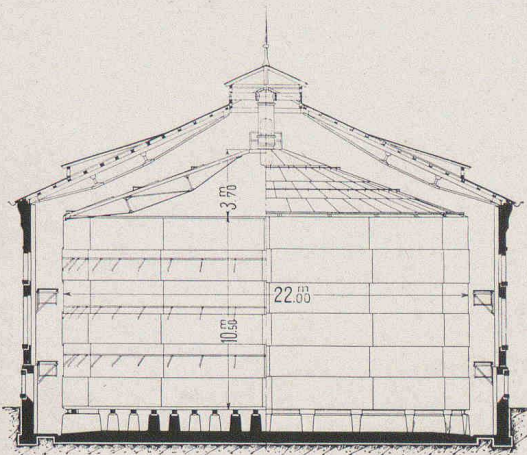
## Gaswerk der Stadt Luzern



WINTERTHUR und LUDWIGSHAFEN a. Rh.



# GEBRÜDER SULZER



Innenansicht

## Spiritusbehälter

von

4000 m<sup>3</sup> Inhalt

bei 22,00 m Durchmesser  
und 14,20 m Totalhöhe

der

Eidg. Alkoholverwaltung  
Bern

Depots Romanshorn  
und Delsberg.



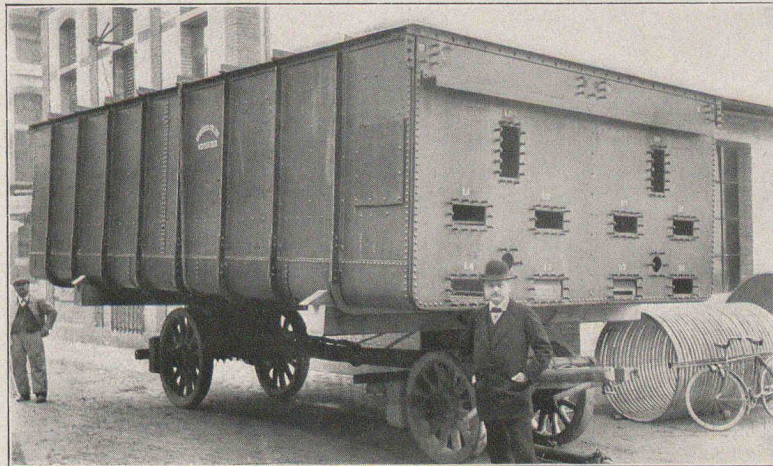
Schutzhaus für den Behälter in Delsberg.

Spezielle Broschüre über dieses Objekt steht zu Diensten.

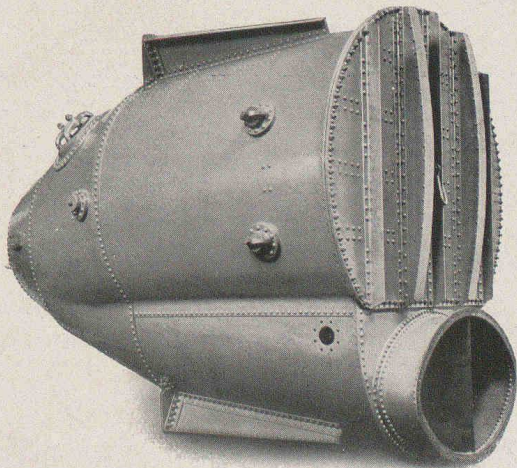
WINTERTHUR und LUDWIGSHAFEN a. Rh.



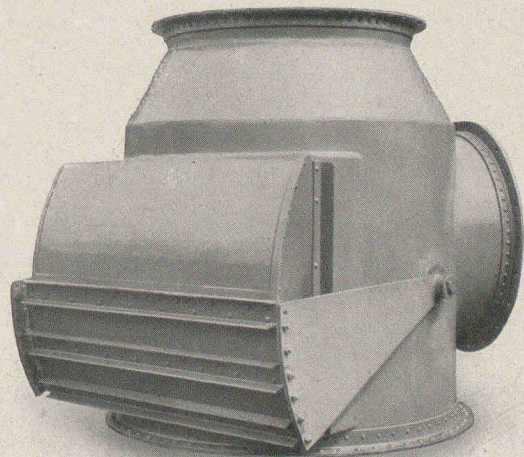
# GEBRÜDER SULZER



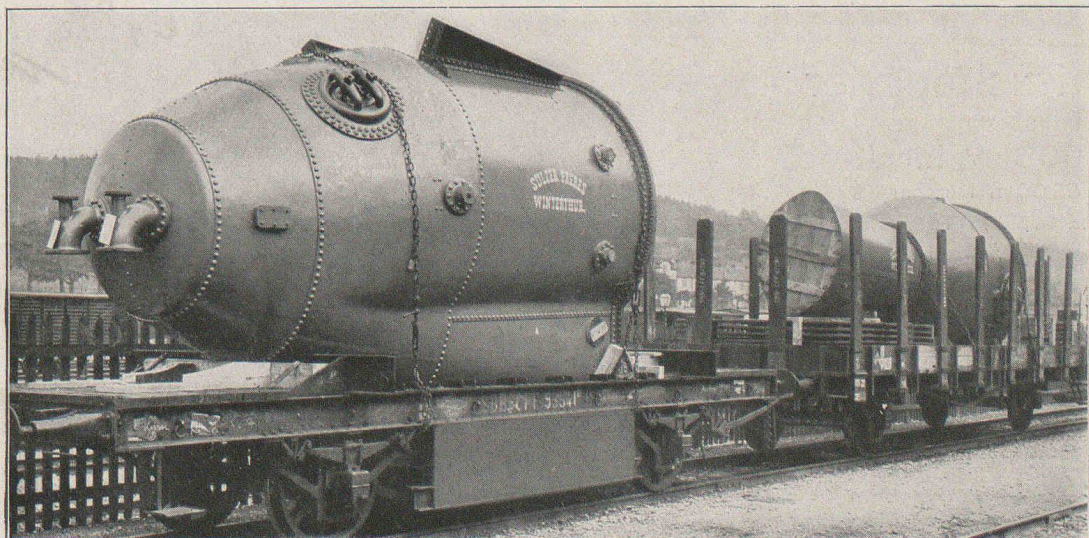
Eisgenerator-Kasten.



Salzausscheider.



Regulierschütze für Pumpen-Station.



Verladung zum Transport des Salzausscheiders für Montpellier.

WINTERTHUR und LUDWIGSHAFEN a. Rh.



# Voss'sche Versetzkrane

=====  
Kauf

speziell praktisch bei engbegrenzten Platzverhältnissen. Tragkraft  
3000 kg. Mehrere Stücke sofort disponibel. Günstige Bedingungen.

=====  
Miete

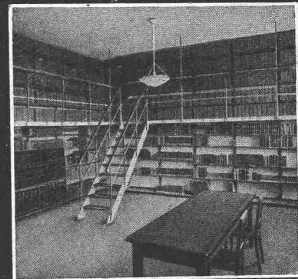
=====  
Lizenzinhaber für die Schweiz:

=====  
Robert Aebi & Co., Zürich I  
Kesselschmiede Aktien-Gesellschaft, Richterswil

## F. GAUGER & CO. ZÜRICH



ROLLADEN aus STAHLBLECH  
EISENCONSTRUKTIONEN  
SCHAUFENSTERANLAGEN  
WELLBLECHBAUTEN  
SCHEERENGITTER  
ARCHIVANLAGEN PAT.  
SYST.



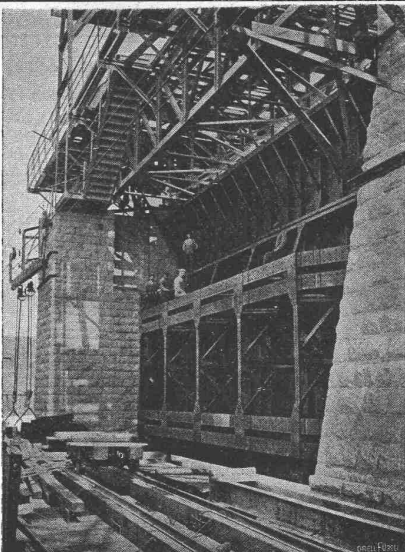
## A.G. Alb. Buss & Co., Basel

Gesellschaft für Eisenkonstruktionen, Wasser- und Eisenbahnbau

### Eisenkonstruktionen:

Brücken und Stege  
Hochbau  
Stauwehnanlagen  
Leitungsmaste etc.

Werkstätten in der Schweiz, in Deutschland und Italien.



Stauwehnanlage im Rhein bei Augst-Wyhlen.  
(Schützen von 9 x 18,5 m Grösse).





## Schweizer. Landesausstellung in Bern, 1914.

### Submissionsausschreibung.

Folgende Arbeiten für die Erstellung eines **Festsaaes** werden zur öffentlichen Konkurrenz ausgeschrieben:

**Zimmerarbeiten, Schreinerarbeiten, Maurerarbeiten, Spenglerarbeiten, Malerarbeiten, Gipsarbeiten.**

Die Pläne und speziellen Vorschriften liegen im Bureau des Unterzeichneten zur Einsicht auf.

Die Eingaben sind bis am **20. Juli**, mit entsprechender Aufschrift, verschlossen einzusenden an die **Schweizerische Landesausstellung, Bern**, Bubenbergplatz 17.

Bern, den 3. Juli 1913.

Der Architekt:

**Ed. Joos, Pavillonweg 14.**

### Konkurrenzausschreibung.

Die Korrektionsarbeiten des Eichbaches und des Bütigen-Dorfbaches, Gemeinde Dotzigen, werden hiermit unter Fachleuten zur Konkurrenz ausgeschrieben.

Pläne, Pflichtenheft und Vorausmasse können auf dem Bureau des Oberingenieurs des Kreises III im Amtshause Biel eingesehen werden. Angebote sind schriftlich und verschlossen, mit der Aufschrift „**Bachkorrektion Dotzigen**“ dem Präsidenten der unterzeichneten Baukommission bis und mit dem **22. Juli nächsthin** einzureichen.

Dotzigen, den 8. Juli 1913.

Namens der Baukommission:

Der Präsident: **Ad. Schmutz.**

Der Sekretär: **N. Ottli.**

### Gesucht per sofort

für ca. 3—4 Monate einen tüchtigen



## Zeichner

auf ein Bureau für armierten Beton-Bau. Anmeldungen mit Gehaltsansprüchen sind zu richten unter Chiffre A. 2023 Ch. an die Annonc.-Expedition **Haasenstein & Vogler, Chur.**

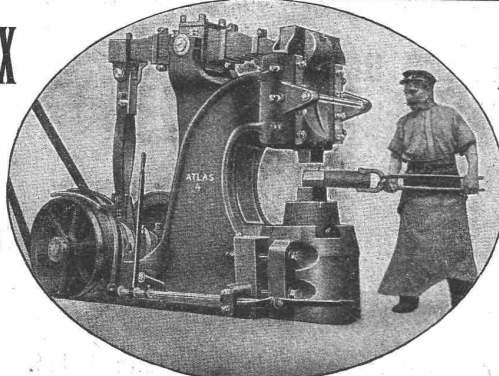
Miete

## Rollmaterial

...Baumaschinen  
**WITKOWSKY & CO. ZÜRICH**

Kauf

Ajax

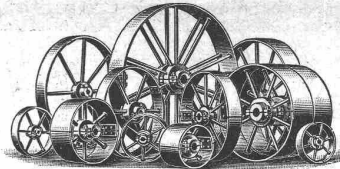


Ajax

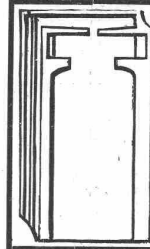
D. R.  
Patent  
232685

Ueber  
1900 St.  
verkauft

**Blattfeder-Hämmer** von 15 bis 300 kg Bärgegewicht.  
**Rudolf Schmidt & C<sup>o</sup>, Düsseldorf C.**



Schmiedeeiserne  
**Riemenscheiben**  
ein- u. zweiteilig, höchst betriebssicher. Gr.Lager. Rasche Anfertigung.  
**Gebrüder Dietsche, Maschinenfabrik, Koblenz (Aargau).**



Tonwarenfabrik Allschwil  
**Passavant-Iselin & Co., Basel**

gegründet 1878.

**Rot, alt-rot oder schwarz engobierte Ziegel**  
passen in jedes Landschaftsbild und geben ein schönes ästhetisches und dauerhaftes Dach.

## Kunststeinfabrik Herzogenbuchsee

### Treppen-Anlagen

liefern als Spezialität auch auf grössere Entfernungen zu mässigen Preisen und kurzer Lieferungsfrist, richtig Eisen armiert in verschiedenen Ausführungen.

### Facadensteine

in beliebiger Ausführung, namentlich auch in diversen Sorten Muschelkalkstein.

### Kunstabetonarbeiten

Vorsatzbeton und bearbeiteter Steinputz.

### Ausführungen in Simili-Pierre

und in Edelputz für Facaden und Innenarbeiten. Lieferung von Material eigener Fabrikation.

Schweiz. Baubedarf A.-G., Herzogenbuchsee  
vorm. Peter Kramer.

Der Inhaber des schweizerischen Patentes Nr. 39229 vom 16. Juli 1907, betreffend: „**Einrichtung an im Oelbad laufenden Vacuum-pumpen von Vacuumbremsen zum Auffangen von mit der Auspuffluft abgehenden Oel- und Rauchteilen**“, wünscht dasselbe zu verkaufen, Lizenzen zu erteilen, oder andere die Ausübung der Erfindung in der Schweiz bezweckende Anträge zu erhalten.

Auskunft erteilen Direktor **H. Zehnder-Spörry** in Montreux, sowie Patentanwalt **A. Ritter**, Rümelinbachweg 11 in Basel.

### Spezialhaus sämtlicher wasserdichter Bekleidungsartikel,

als:

Regenmäntel  
Taucheranzüge  
Wasserhosen  
Wasserstiefel

Grubenjacken  
Pferdedecken u.  
Wagendecken a.  
Kautschuk

sämtl. Dichtungsmaterial f. techn. Zwecke.

Preislisten und Voranschläge zu Diensten.

Gummiwarenfabrik

**H. Specker's W<sup>we</sup>, Zürich**

Kuttelgasse 19, mittlere Bahnhofstrasse.





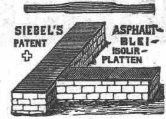
# Asphalt-, Beton- & Holzpflästerungs-Arbeiten

aller Art

**Koch & Cie.,** vormals E. Baumberger & Koch, Basel



Holzzement- und Dachpapp-Dächer, Asphalt-Kegelbahnen, Asphalt-Parkett, Plättchen-Beläge



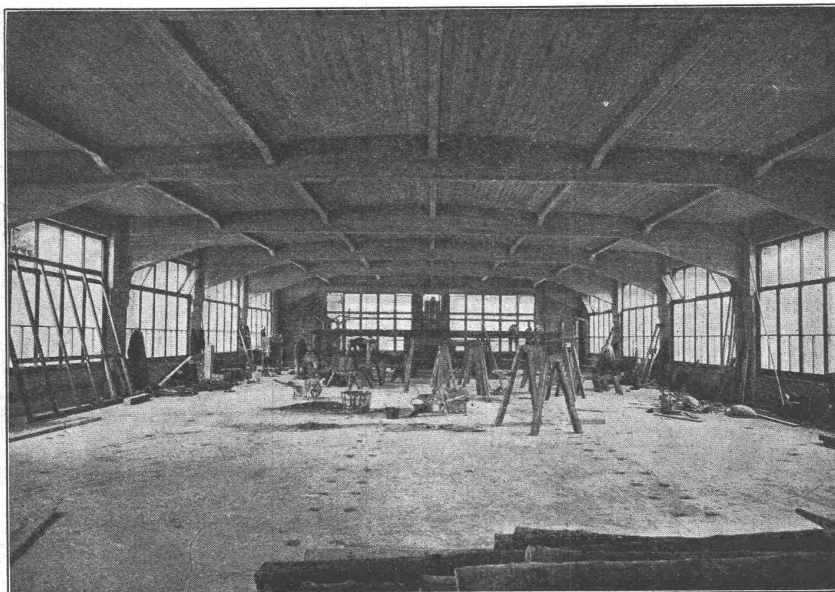
Siebel's Asphalt-Blei-Isolierungen gegen Feuchtigkeit :: Isolierungen gegen Wärme und Kälte mit imprägnierten Korkplatten. — Mehrjährige Garantie für alle Arbeiten.

## Saeuberlin & Co., vorm. Sander & Co., Zürich 7

Ingenieurbureau und Bauunternehmung für Hoch- und Tiefbau.

**Komplette  
Fabrikbauten:**

- Silos,
- Mühlenanlagen,
- Lagerhäuser,
- Hotels,
- Theater,
- Kursäle,
- Warenhäuser,
- Wasserbehälter
- Kläranlagen,
- Massivdecken,
- Hohlsteindecken
- (System Sander)



Stickerei-Neubau, Maschinensaal mit 18 m Spannweite.

**Fundierungen:**

- Brücken,
- Kanäle,
- Pfahlfundationen
- (nach System Considère)
- Wegeanlagen,
- Wasserverbauungen,
- Ameliorationsbauten,
- Wasserversorgungen
- etc. etc.

**Besuche und  
Kostenanschläge  
kostenfrei!**

## Hohlkörperdecke „System Wörner“

⊕ Patent Nr. 55494. D. R. P. Nr. 240007.

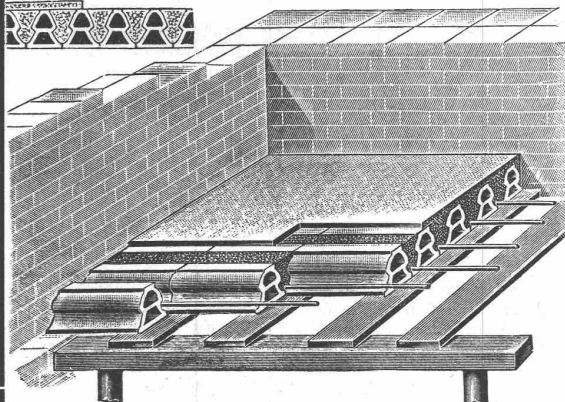
**schallsicher, isolierend, fusswarm  
rissfrei, billig**

bei grösster Spannweite und schwerster Belastung  
ohne Unterzug bis 7 m  
Projekte, Devis und Anleitung prompt und kostenfrei  
allein durch

**Bauer & Albrecht, Zürich I**

Ingenieur-Bureau

Stampfenbachstrasse 19 — Telephon 10667



Lizenzen für kleinere Bezirke zu vergeben.



# Gruppen- Wasserversorgung

in den Amtsbezirken  
**Thun, Seltigen und Konolfingen**

## Bau-Ausschreibung

Die Wasserversorgungs-Genossenschaft **Blattenheid** eröffnet hiermit freie Konkurrenz über folgende Arbeiten und Lieferungen:

**Lieferung und Legen** von gusseisernen Muffenröhren:

Kaliber: 250 225 200 180 150 125 100 mm  
Länge: 1946 826 5596 4314 18461 6442 20211 m

Kaliber: 90 80 75 mm

Länge: 1215 9115 1163 m

**Oeffnen und Wiedereindecken** von ca. 69 km Rohrleitungsgaben.

**Liefiern und Versetzen** von ca. 144 Schieber und ca. 250 Oberflurhydranten.

**Erstellen der Hauszuleitungen** (40–50 mm Röhren), ca. 20 km und Hausinstallationen.

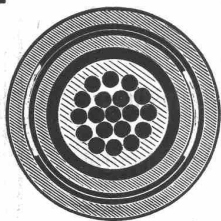
Pläne, Bauvertrag und Bauvorschriften liegen beim Sekretär der Wasserversorgungs-Genossenschaft, Herrn Gemeinbeschreiber **Indermühle** in **Thierachern**, zur Einsicht auf, wo auch Eingabeformulare bezogen werden können.

Die Eingaben mit der Aufschrift: „**Gruppen-Wasserversorgung Blattenheid**“ sind bis den **18. Juli** verschlossen an Obigen einzureichen.

Bern, Juni 1913.

Die Bauleitung:  
W. Flury.

**Türschoner** in allen Ausführungen  
Carl Thomas  
Cöln-Melaten. Tel. A 3531



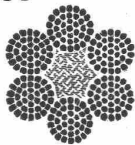
**Kabelwerke Brugg, A.-G.**

vormals

Otto Suhner & Co

in **Brugg**

liefern



**Bleikabel** aller Art, für Hoch- und Niederspannung, Telegraphie, Telephonie und Sonnerie, nebst Armaturen.

**Drahtseile** für Aufzüge, Kranen, Transmissionen, Seilbahnen, Verankerungen etc. etc.

**Bleiröhren, Gerüstverbinder.**

Telephon Nr. 46.

**Christen & Tobler, Lugano**

Telephon 781 — Telegr.: Christentobler

Zement-, Mosaik- und Terrazzoplatten  
Veroneser Marmorplatten

Kataloge und Muster gratis.

**F. Niederberger**  
Granitlieferant \* Luzern

Hauptbureau: **LUZERN**

Mehrere eigene Granitbrüche

Uebernahme sämtlicher Granitarbeiten bei  
billigster Berechnung.

*Sanitäre  
Anlagen*  
Reparaturen  
*Zentralheizungen!*  
**Rathgeb & Mayer**  
• ZÜRICH •  
BADENERSTR. 60. TEL: 5458.



Eine **Ausstellungs-Drucksache** im bequemen Taschenformat mit **Plänen** von dem Ausstellungsplatz und der Stadt Leipzig senden wir auf Wunsch an Interessenten gratis.

Wir gestatten uns, hierdurch anzuzeigen, dass wir in der I. Maschinenhalle, Stand 727, der

**Internationalen Baufach-  
Ausstellung, Leipzig 1913**

eine Sammlung ganz neuartiger Maschinen und Apparate zur Erzeugung von Baumaterial und verwandten Produkten ausstellen, die in Bezug auf technischen und ökonomischen Wert die vollste Würdigung der Fachleute verdienen, weshalb die Besichtigung unseres Standes im Interesse eines jeden Baufachmannes liegen dürfte.

**Maschinenfabrik-Gesellschaft  
Alpine - Augsburg A 102.**



# Neue Holzbauweisen „System Hetzer“

Patente in allen Kulturstaaten.  
Schweizer. Patente Nr. 24405, 33871, 40409, 50660.

**Dachbindersysteme** und andere Tragkonstruktionen, als Ersatz für Häng- und Sprengwerke und eiserne Blech- und Fachwerkträger: vorzüglich geeignet für weitgespannte Konstruktionen aller Art wie Reft- und Turnhallen, Kirchen- und Hotelbauten, Wagen- und Lokomotivremisen, Festhütten, Magazin- und Fabrikbauten, Ballon- und Fliegerhallen, Schuppen, Kuppeln, Passerellen, Montage- und Lehrgerüsten etc.

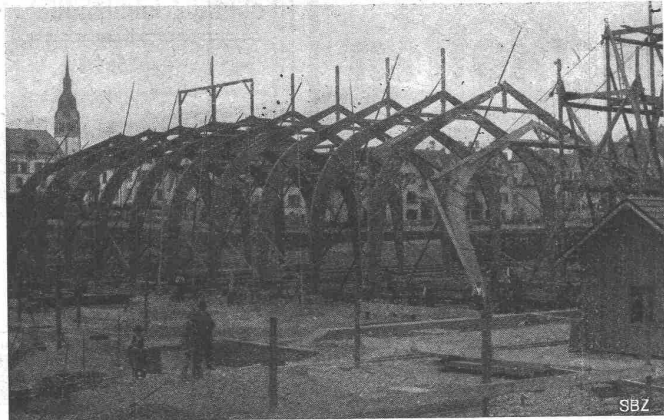
**Bogensparren**, zugleich als Tragkonstruktionen, zur Beschaffung vollkommen freier Dachinnenräume und Erzielung beliebig geschweiften Dachformen für Wohnhäuser, Villen, Gartenpavillons, Kuppeln etc.

**Verbundbalken**, mit und ohne parabolische Einlage, für Pfetten und Gebälke mit bedeutenden Stützweiten und grössten Nutzlasten.

**Vorzüge:** Statisch klare und einwandfreie Konstruktionen, rasche Herstellung und Montierung, Billigkeit, Einfachheit, Dauerhaftigkeit.  
Patentinhaber für die Schweiz:

## Schweizer. Akt.-Gesell. für Hetzer'sche Holzbauweisen in Zürich

Stampfenbachstr. 17/IV Zimmer 308 Telephon 111,81  
Projektierungen      Offertstellung      Bauausführung  
Man verlange Prospekte



SBZ

**Asphaltarbeiten und Isolierungen**  
**„Pappolein“-Kiesklebedächer** (nach Ausführung Locher & Comp.)  
**Holzpfelästerungen für Werkstätten**

erstellt als Spezialität

**A. Schaffroth, Pflästerei- und Asphalt-Geschäft, Winterthur**  
Telephon 745. (Mitglied des Schweiz. Baumeister-Verbandes.)

**Zürcher Glühlampen-Fabrik**  
Zürich I. Metallfaden-Lampen  
Zuverlässige Qualität

## Gesellschaft der L. von Roll'schen Eisenwerke

# Werk: Giesserei Bern in Bern

Konstruktionswerkstätten

Telegramme: Giesserei Bern — Telephon Nr. 1066

liefert als Spezialität:

## Standseilbahnen

für

**Personenbeförderung (auch Gütertransport)**  
für Wasserballast, Motor- und im besonderen für elektrischen Betrieb

➔ **78 Ausführungen** ➔

**Andere Spezialitäten der Firma:**

Zahnstangen für Bergbahnen, Eisenbahnmaterial, Schleusen und Einrichtungen für Wehranlagen, Hebezeuge



©1913 Giesserei Bern.





# Heinrich Brändli, Horgen

:-: Asphalt-, Dachpappen- und Holzzementfabrik :-:

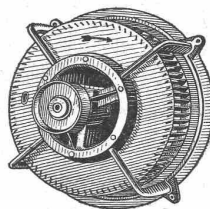
Telephon Nr. 38 liefert Telephon Nr. 38

## Asphalt-Isolierplatten

für wasserdichte Eindeckungen bei: **Eisenbahnen, Strassen, Hoch- und Tiefbauarbeiten**, in nur prima Qualität, je nach Angabe der Verwendungsarten. Referenzen zu Diensten. — Fachmännische Ratschläge. Telegramme: **Heinrich Brändli, Horgen.**

# G. Meidinger & Co., Basel

Spezialfabrik für Elektromotoren und elektr. Antriebe  
:-: Ventilatoren und Entstaubungs-Anlagen :-:



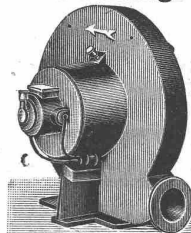
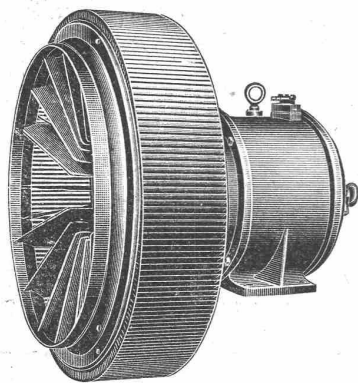
## Zentrifugal-Ventilatoren

mit garantierem, äusserst geringem Kraftverbrauch, geräuschlos laufend.

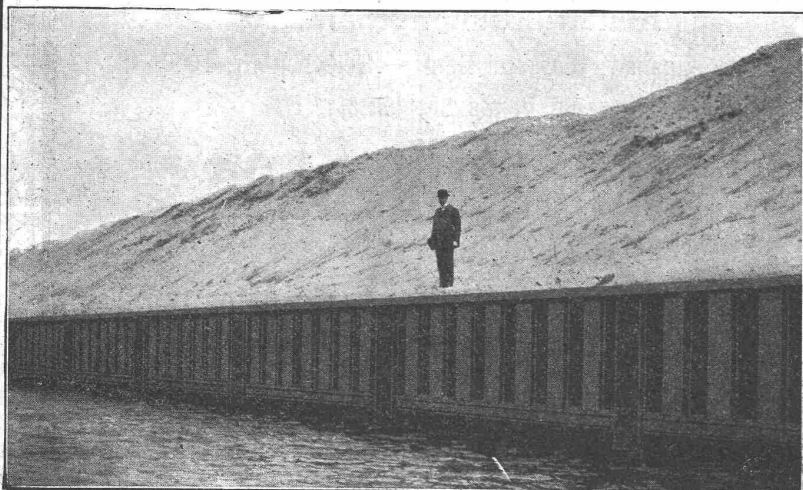
**Lüftungs-, Entnebelungs-, Entstaubungs-Trocknungs- und Spähne-Transport-Anlagen.**

Keilmfrei filtrierende **Lufffilter**.  
**Hochdruck-Ventilatoren** für Schmelzfeuer, Cupolöfen, Schmelzöfen, Orgelgebläse.

**Eigene Patente.**  
**Prima Referenzen.**



# Spundwand Eisen System Larssen D.R.P.



Vorteilhafter Ersatz für Holz- u. Massivbauten im Wasserbau, wie Hafen- und Uferanlagen jeder Art, Schleusen wänd., Molen etc. Hilfsmittel bei Ausführung v. Gründungen, namentlich solcher schwierig. Natur in schwimmendem u. steinigem Boden und bei grossen Tiefen; Vermeidung von Grundwasserabsenkung. Zur Sicherung von bestehenden Bauwerken bei Ausführung v. Untergrundbahnen,

Tieferlegung von Hafensohlen, Abgrabungen etc. — Entwürfe und Projekte kostenlos.

Auskünfte und Prospekte durch:

**Deutsch-Luxemburgische Bergwerks- und Hütten-A.-G., Abt. Dortmunder Union**

**Vertreter für die Schweiz: Julius Schoch & Co., Zürich.**

# PATENT-ANWÄLTE

E. BLUM & Co. DIPL. INGENIEURE

GEGRÜNDET 1878 · ZÜRICH · BAHNHOFSTR. 74

## Schweiz. Landesausstellung

1914



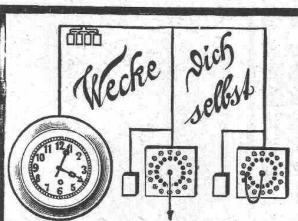
## Modelle jeder Art

Rheinische Modellbauanstalt, A. Schumann / Düsseldorf. Gegründet 1882.

Vertreter: **Ing. W. Thiele,**  
**Zürich, Gessner-Allee 28**

## Eisenbeton-Sonderkurse

an der Ingenieur-Akademie Wismar a. Ostsee von zirka 3 Wochen Dauer, täglich 6 bis 7 Unterrichtsstunden (daher grössere Gründlichkeit ohne Ueberlastung!) vom 15. August bis anfangs September, ferner 1. Oktober, 3. Januar und 2. April. Durch Unterweisung in der Benutzung erstklassiger Fachliteratur und durch individuelle Berücksichtigung wird veraltetes Diktat vermieden und bester Erfolg garantiert. Kein Kaufzwang von teuren Lehrheften! Zeugnisse durch die Akademie. Auf Wunsch verkürzte Teilnahme. — I. und II. Kursus (stat. unbestimmte Systeme). — Näheres im Programm! Für die Ingenieur-Akademie: **Dipl.-Ing. Schmidt, Abt.-Vorstand und Dozent.** Uebernahme von stat. Berechnungen aller Art.



## Moderne selbsttätige Weckanlagen für Hotels.

Grosse Vorteile  
Zahlreiche Referenzen  
Prospekte kostenlos.

ALLEIN-VERTRETUNG:

**EUG. W. BRODBECK**

Elektr. Licht- und Kraftanlagen  
RÄMISTRASSE 5 · ZÜRICH 1