

Objektyp: **Advertising**

Zeitschrift: **Schweizerische Bauzeitung**

Band (Jahr): **61/62 (1913)**

Heft 2

PDF erstellt am: **12.07.2024**

### **Nutzungsbedingungen**

Die ETH-Bibliothek ist Anbieterin der digitalisierten Zeitschriften. Sie besitzt keine Urheberrechte an den Inhalten der Zeitschriften. Die Rechte liegen in der Regel bei den Herausgebern. Die auf der Plattform e-periodica veröffentlichten Dokumente stehen für nicht-kommerzielle Zwecke in Lehre und Forschung sowie für die private Nutzung frei zur Verfügung. Einzelne Dateien oder Ausdrucke aus diesem Angebot können zusammen mit diesen Nutzungsbedingungen und den korrekten Herkunftsbezeichnungen weitergegeben werden. Das Veröffentlichen von Bildern in Print- und Online-Publikationen ist nur mit vorheriger Genehmigung der Rechteinhaber erlaubt. Die systematische Speicherung von Teilen des elektronischen Angebots auf anderen Servern bedarf ebenfalls des schriftlichen Einverständnisses der Rechteinhaber.

### **Haftungsausschluss**

Alle Angaben erfolgen ohne Gewähr für Vollständigkeit oder Richtigkeit. Es wird keine Haftung übernommen für Schäden durch die Verwendung von Informationen aus diesem Online-Angebot oder durch das Fehlen von Informationen. Dies gilt auch für Inhalte Dritter, die über dieses Angebot zugänglich sind.



Aktiengesellschaft der Maschinenfabrik von

**Theodor Bell & C<sup>ie</sup>**

(Schweiz) **Kriens - Luzern** (Schweiz)

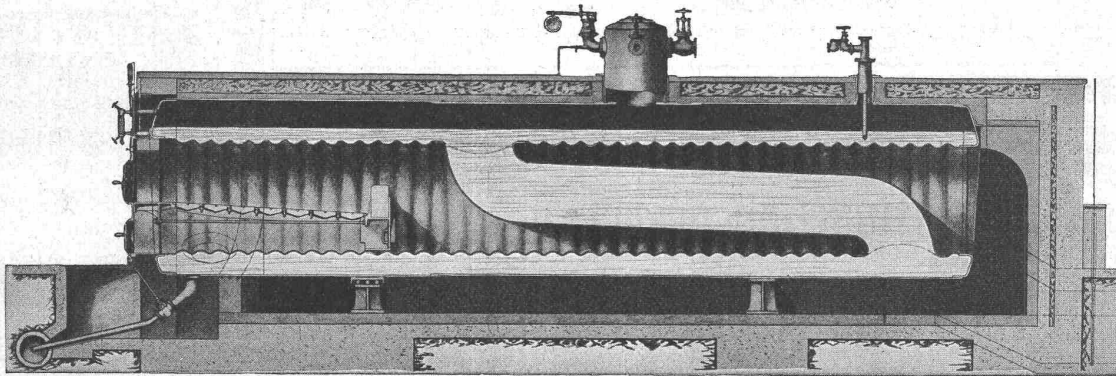
**Eiserne Bahn- und Strassenbrücken  
Stege**

**Komplette Eisenbauten**  
für Fabriken, Werkstätten, Hallen etc.

**Eiserne Dachkonstruktionen**  
**Sprengwerke, Türme, Leitungsmasten**  
**Kranträger, Wehranlagen, Reservoirs**  
**Drahtseilbahnen**  
**für Personenbeförderung**

Prospekte, stat. Berechnungen und Kostenvorausschläge

## King's Patent-Flammrohrkessel mit Wasserzirkulationsrohr.



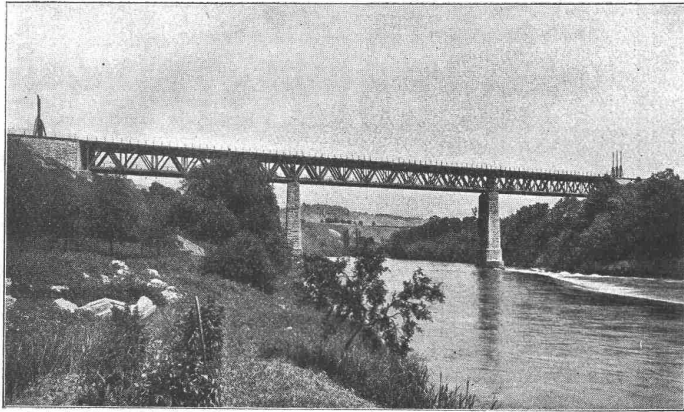
**Hervorragende Neuerung im Dampfkesselbau. Intensivste Wasserzirkulation.**

90 Prozent Mehrleistung bei gleichbleibendem Nutzeffekt gegenüber den bisherigen Flammrohrkesseln.

**Kürzeste unter Drucksetzung. — Vollkommenste Temperatur-Ausgleichung.**  
**Höchstes Verdampfungsvermögen. — — — Keine Kesselsteinbildung.**

Man verlange ausführlichen Prospekt von der

**Maschinenfabrik King & C<sup>o</sup>, A.-G., Zürich**



Eisenbahnbrücke der S.B.B. über die Limmat bei Weitingen von 137 m Länge und 736 Tonnen Gewicht. In der Nacht vom 22./23. Nov. 1912 an Stelle der alten Brücke eingeschoben

# Löhle & Kern

Fabrik für Eisenkonstruktionen

Zürich I

Caspar Escherhaus  
Stampfenbachstr. 15  
Telephon Nr. 7063

**Brücken**  
**Eisenhochbauten für**  
**Fabriken**  
**Geschäftshäuser**  
**Hotels**

**Projekte und Ausführung**

## Der Briket-Heizkessel „Isotherma“

löscht nie aus. Sauberer, müheloser Betrieb. Einzig in seinen Vorzügen für Etagen- und ähnliche Heizungen.

Patente angemeldet.

**Eisenwerk Clus.**

**M. Koch, Zürich**

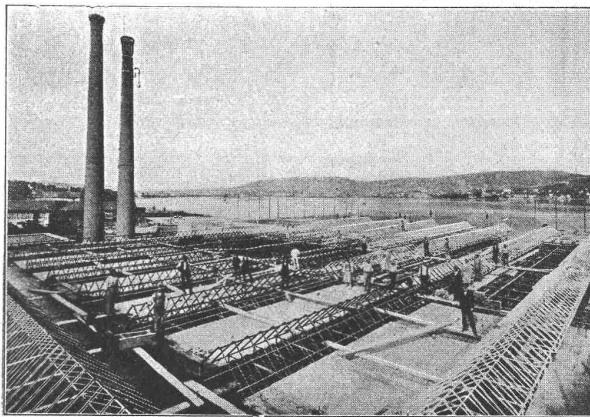
liefert:

**Eiserne Brücken- und Baukonstruktionen**

**Schleusen und Wehranlagen**

**Schmiedeeiserne Fenster**

Man verlange Projekte und Kostenvoranschläge



Fachwerk- und Shedkonstruktion einer Fabrikbaute in Zürich. Eisengewicht 170 Tonnen.

**PATENTE**  
Chemie  
**Dr. Fopper & Hug**  
Basel-Filiale Zürich  
MARKEN  
MUSTER  
in allen Staaten

**Uni Linoleum**  
**Bedruckte Linoleum**  
**Granit - Linoleum**  
**Inlaid - Linoleum**  
**Kork - Linoleum**

empfehlen in den fabrizierten Stärken zu billigsten Preisen per  m, fertig verlegt von geschulten Fachleuten

**Grands magasins Jelmoli S. A. Zürich.**

(Persönliche oder schriftl. Offerte auf Wunsch sofort zur Verfügung).

FABRIK ELEKTRISCHER APPARATE

## Sprecher & Schuh

A.-G.



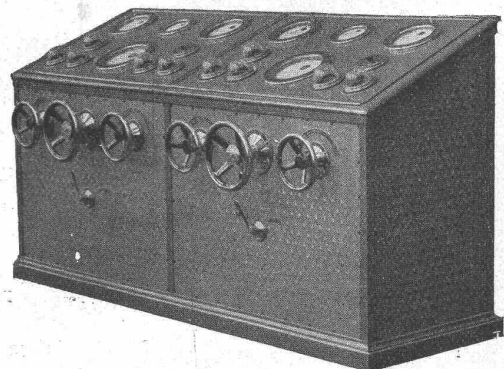
**Aarau**



KOMPLETTE SCHALTANLAGEN

**STARKSTROM-APPARATE**

bis 80,000 Volt  
bis 4000 Amp.



SCHALTPULT

Bei Bestellungen wolle man sich auf die „Schweizerische Bauzeitung“ beziehen.



# Aarg. Portlandzementfabrik Holderbank-Wildegg

modernst und besteingerichtete Portlandzementfabrik der Schweiz mit einer jährlichen Leistungsfähigkeit von 9—10 000 Waggons, empfiehlt für alle möglichen Zementarbeiten ihren reinfarbigem, gleichmässigen und langsambindenden Drehrohren-Portlandzement nach dem Nassverfahren hergestellt. Untersuchungen vom 27. Juni 1913 vorgenommen von der Festigkeitsanstalt Zürich im Auftrage der Handelsgenossenschaft des Schweizerischen Baumeisterverbandes haben folgende Resultate ergeben:

Zugfestigkeit	nach 7 Tagen 30,1	nach 28 Tagen 36,4
Druckfestigkeit	nach 7 Tagen 361,0	nach 28 Tagen 437,3

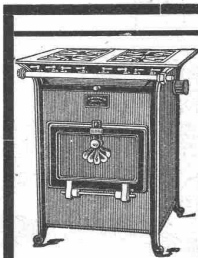
A.-G. „UNION“ in Biel, Fabrik in Mett  
Erste schweiz. Fabrik für elektr. geschweisste Ketten. Pat. 27199

## Ketten aller Art



für industrielle und landwirtschaftliche Zwecke.  
Grösste Leistungsfähigkeit. Ketten von höchster Tragkraft.

NB. Handelsketten nur durch Eisenhandlungen zu beziehen.

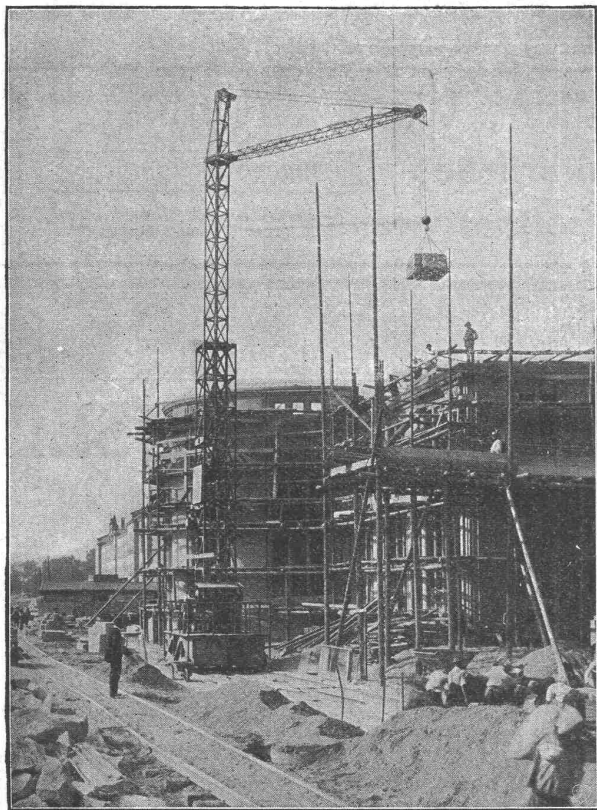


## Die Solothurner Gaskoch- und Heizapparate

sind die bequemsten, solidesten, vollkommensten und **sparsamsten** aller bekannten Systeme.

Kombinierbar mit einfachen und doppelten **Perfekt-** oder **Sparbrennern**.

Vorrätig bei den Gaswerken und bessern Installationsgeschäften.



1 fahrbarer Turmdrehkran mit einem Motor ohne Wendegetriebe für Heben und Fahren. 2 Hubgeschwindigkeiten. 1,5 t Tragkraft. 9—5 m Ausladung. 19—26 m Rollenhöhe. Veränderliche Ausladung. Kran am Neubau Bahnhof Basel.

# Heinrich Rieche, Cassel

Maschinenfabrik

# KRANE

jeder Art.

Ueber **200 Turmdrehkrane** sind in den letzten Jahren für **Steinversetzarbeiten** und **Materialförderung** zur Aufstellung gekommen.

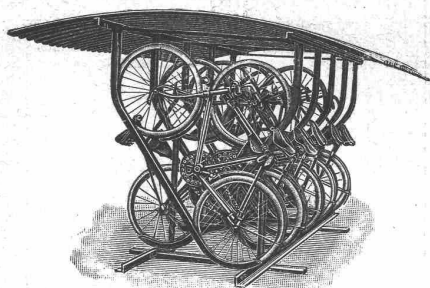
Generalvertreter für die Schweiz:

**Fritz Marti, Akt.-Ges.,**

Telephon Nr. 1074 **Bern** Telephon Nr. 1074

Schweizerische Referenzen zu Diensten.





# Fahrradständer

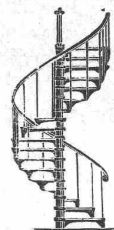
ganz aus Eisen mit Schutzdach aus verzinktem Wellblech, im Gebrauche vorzüglich bewährt, liefert zu billigen Preisen die

Aktiengesellschaft der  
**Maschinenfabrik von Louis Giroud, Olten.**

Prospekte stehen zu Diensten.  
In der Schweiz viele hundert im Gebrauch.

**Erfindungs-Patente**  
Marken-Muster- & Modell-Schutz im In- u. Ausland  
**H. KIRCHHOFER** vormals  
Bourry-Séquin & Co. ZÜRICH  
1880.  
Gegründet.

# Wendeltreppen,



eiserne  
Treppen-Anlagen,  
Eisenkonstruktionen  
jeder Art.  
**Suter-Strehler & Cie.**  
Zürich.

# SAURER

## AUTOMOBIL LASTWAGEN

**46 ERSTE PREISE**      **46 -ERSTE -PREISE**

**ADOLPH LINDAU-ARBON**      **SAURER SURESNES (PARIS)**

## Druckregler

für

Abdampfheizungen  
auch mit automatischer  
Frischdampf-Regulierung.

**J.C. Eckardt,**  
Stuttgart-Cannstatt.

Vertreter für die Schweiz:  
Carl Weller & Cie., Zürich 7, Kasinostrasse 3.

## J. Regli, Loretz & Walker, Wassen (Uri)

Telegramm-Adresse „Gemsbock Wassen“      Telephone

**Gotthardgranitbrüche**

**Eigene Steinbrüche**

Liefert **Granitarbeiten** jeden Umfanges bei bescheid. Berechnung u. jed. wünschb. Bearbeitung in **Gotthardgranit** aus Wassen und Gurnellen, sowie in Tessiner- und Verzaska-Granit

GESELLSCHAFT DER LUDW. VON ROLL'SCHEN EISENWERKE  
· FILIALE: **EISENWERK CLUS** KT. SOLOTHURN ·

## CLUSER HEIZKESSEL

für Warmwasser- und Niederdruck-Dampfheizung,  
sowie für gewerbliche Anlagen.

Bewährtes System.  
Einfache Bauart und Aufstellung.  
Bequeme Reinigung während dem Betriebe.  
Ueber 4700 Cluserkessel im Betriebe.

**Radiatoren,** 50 verschiedene Modelle.  
Rippenröhren und Rippenheizkörper, Wärmeplatten, Ventile,  
Formstücke, gusseiserne und schmiedeiserne Flanschen.

Zu beziehen durch die Installationsfirmen.

Man verlange Broschüre Nr. 113 über  
Cluser Centralheizungsartikel.

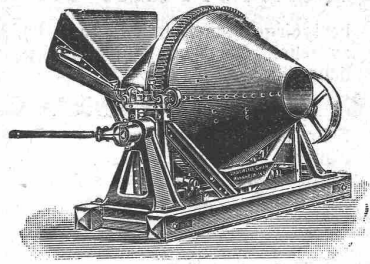
# Fritz Marti Akt.-Ges., Bern.

**Verkauf**  
und  
**Vermietung**  
von

**Bau-Maschinen** Betonmischer, System „Smith“ —  
Komplette Steinbrech-Anlagen für  
Kies- und Sandbereitung — Bagger-Maschinen — Bauwinden  
für Dampf- und elektrischen Betrieb — Lokomobile, vorrätig  
von 6—50 HP.

**Rollbahn-Material** Geleise — Wagen — Weichen  
Radsätze und Lager in allen wünschbaren Typen.

Bau-Lokomotiven vorrätig in 600, 750 und 1000 mm Spur.



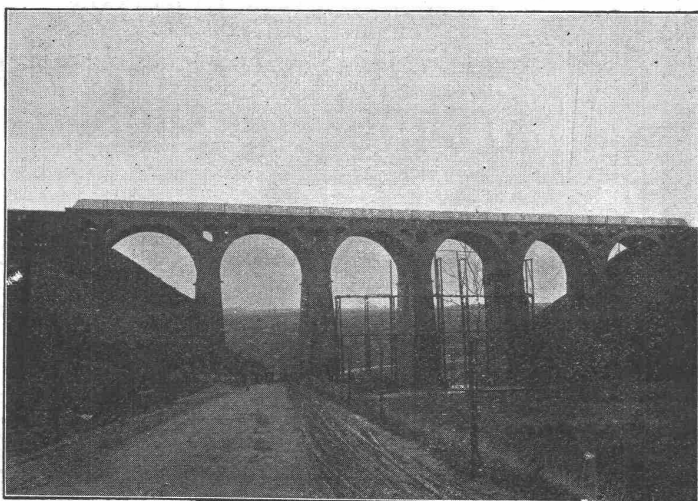
**BRÜCKEN u.**  
**GRUNDWASSER**  
**Isolirungs-Materialien**  
**C. F. WEBER A.-G. MUTTENZ**

**A. Müller & Cie.**  
Brugg (Aargau)  
**Holzbearbeitungs-**  
**Maschinen**  
in modernster Konstruktion  
Großes Fabriklager  
1911 Weltausstellung Turin:  
Grand Prix

Aktiengesellschaft  
**Portland-Zement-Fabrik Laufen**

Bureau: Laufen (Kt. Bern)  
Fabriken in Laufen (Bern)  
in Bellerive bei Delémont  
in Münchenstein bei Basel  
empfiehlt ihren  
**prima Portland-Zement**  
zu Zementarbeiten  
jeder Art

**TAPETEN**  
Linkrusta, Tekko, Salubra, Japan-  
und China-Matten, Spannstoffe  
**LEISTEN ALLER ART**  
Muster und Kostenberechnungen gratis  
**Fischer & Heckendorn, Zürich I**  
Zähringerstrasse 47 :: beim Central



Talbrücke der Strecke Jünkerat-Weywertz (Eifel).

## Julius Berger

Tiefbau-Aktiengesellschaft  
Berlin W 50 (Wilmersdorf)

Rankestraße 17

Fernsprech-Anschluß:  
Pfalzburg 4227 u. 4228

Zweig-Niederlassungen in Olten  
(Schweiz), Hamburg u. Bromberg

Unternehmung für Eisenbahnbauten, Straßenbauten und  
Wasserbauten aller Art, insbesondere Ausführungen  
umfangreicher Erd- und Felsen-Arbeiten, Naß- und  
Trockenbaggerungen und Tunnelbauten

➡ **Schluss-Termin für Annahme von Inseraten jewellen Dienstag, abends.** ➡

## Bauterrain in Spiez,

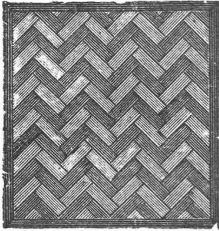
bestgelegen am Bahnhof, ca. 1 ha, eigenes Wasser, zwischen den zwei Hauptverkehrsstrassen, vorzügliches Spekulationsobjekt für Architekten u. Baufirmen,

**ist zu verkaufen.**

Sehr günstige Bedingungen. Bankhypothek fest. Näheres nur an seriöse Selbstreflektanten unter Chiffre Z.J.12934 an die Annoncen-Expedition **Rud. Mosse, Zürich.**

## Rolladenfabrik

A. Griesser A.-G. in Aadorf.  
Stahl- und Holzrolladen, Rolljalousien, Rollschutzwände.



## PARKETTBODEN

sowohl in Eichen- wie in Buchenholz, vom einfachsten bis zum elegantesten Dessin, verlegt und unverlegt, empfiehlt **Parkettfabrik Egnach in Egnach bei Romanshorn, H. Pressmar.** Spezialität: Parkettböden direkt auf Beton in Asphalt oder auf nagelbarem Estrich verlegt. Weitgehendste Garantie.

## Kunstgewerbl. Metallarbeiten



Telephon 9661.

Vergolden, Versilbern etc. Künstler. Metallfärbungen. Den Herren

## Architekten

z. bes. Beachtung empfohlen. Treibarbeiten in kunstgerechter Ausführung nach jedem Entwurf.

## Kern- und Hohlgalvanos

z. Reprod. von Ornamenten, Plaketten, Figuren etc. Beachten Sie, bitte, meine Adresse genau.

**Bl. Bart, Zürich III**

Jänergasse Nr. 5.

Ingenieurbureau

## Bühlmann & Glauser

Eigerweg 9 BERN Länggasse

Dr. U. Bühlmann, Ingenieur  
R. Glauser, dipl. Ing. E. T. H.



Projekte, Berechnungen und Pläne  
für

Eisenbetonbauten  
Eisen- und Holzkonstruktionen  
Wasser-Versorgungen  
Kanalisationen

Bauleitung und Expertisen

## Patent-Verwertung.

Die Firma S. A. Le Ferro-Nickel in Paris, Inhaberin des schweiz. Patentes Nr. 49158 betreffend „**Aluminiumlegierung**“, wünscht mit Interessenten in der Schweiz in Verbindung zu treten, zwecks Ausübung dieses Patentes. Reflektanten wollen sich an das Patent-anwaltsbureau **Fritz Isler, Bahnhofstrasse 19, Zürich, wenden.**

## Junger Diplom-Ingenieur (Statiker)

seit einem Jahr in Praxis und Wasserbau, **wünscht sich zu verändern** in Unternehmung, die sich vorzugsweise mit armiertem Beton beschäftigt. Spricht französisch, deutsch, spanisch, englisch. Offerten unter Chiffre Z. G. 15532 an die **Annoncen-Expedition Rudolf Mosse, Zürich.**

Wir suchen zu möglichst sofortigem Eintritt einige tüchtige

## Maschinen-Zeichner,

die in ähnlicher Stellung bereits tätig waren. Ausführliche Anmeldungen mit Zeugnisabschriften an

**Gebrüder Sulzer  
Winterthur.**

Wir suchen für unser Konstruktionsbureau für Turbogeneratoren einen jüngern, tüchtigen

## KONSTRUKTEUR

mit Werkstattpraxis und guter, allgemeiner Technikumsbildung. Reflektanten, welche an selbständiges, flottes Arbeiten gewöhnt sind, belieben ihre Offerten mit Zeugnisabschriften, Angabe der Gehaltsansprüche und des frühesten Eintrittstermins unter dem Stichwort „**Turbo-Generatoren**“ zu richten an die

**MASCHINENFABRIK OERLIKON  
OERLIKON BEI ZÜRICH.**

## Architekt gesucht.

Für ein Architekturbureau wird eine jüngere, künstlerisch befähigte Kraft **gesucht.** Durchaus selbständig arbeitend in Entwurf, Darstellung und Ausführungsplänen etc. Offerten unter Angabe von Studiengang und Honorarforderung mit Begleitung von Zeugnisabschriften und Handskizzen unter Chiffre B. H. 718 an die Annoncen-Expedition **Rudolf Mosse, Basel.**

## Reisevertreter,

**tüchtiger Fachmann** der Asphalt- und Teerproduktenbranche, Erfahrung in modernem Strassenbau, **eigene Systeme für Kunststrassen und Strassenteerungen**, Inhaber wertvoller Rezepte, sucht Engagement als **technischer Direktor** oder **Vertreter** bei grösserem solventen Unternehmen. Gefällige Offerten erbeten unter Chiffre B. A. 725 an die Annonc.-Exped. **Rudolf Mosse, Zürich.**



**GEORG STREIFF & CO**  
**ZÜRICH & WINTERTHUR**



BAUMATERIALIEN  
EN GROS  
HYDR. BINDEMittel  
LAGER IN THON  
MOsAIK-STEINZEUG  
UND GLASIERTE  
WANDPLATTEN  
ENGL. GLASIERTE  
SCHÜTTSTEINE  
ETC.

BUREAU:  
ZÜRICH  
MERKATORIUM  
TELEPHON N° 2014

SPEZIALGESCHÄFT  
FÜR  
KUNSTGERECHTE  
ERSTELLUNG VON  
BODEN- UND WAND-  
BELAGEN

ART. INSTITUT DESL. PÜSQU. ZÜRICH

## Zu kaufen gesucht Eisenbahnbau- material,

neu oder gebraucht, aber gut erhalten, für Industriegeleise. Normalspur.

**800 m Geleise m. Schwellen  
6 Weichen 1:8 und 1:7  
3 Drehscheiben, Durchm.  
6 Meter**

mit allen nötigen Verbindungsmitteln etc. Offerten unter Chiff. Z. V. 15746 an die Annonc.-Exp.

**Rudolf Mosse, Zürich.**

Die Inhaber des schweizerischen Patentes **The Toledo Glass Co** Nr. 26777 vom 17. Septbr. 1902 auf: **Maschine z. Herstellung von Glaswaren**, wünschen mit schweizerischen Fabrikanten, beziehungsweise Interessenten in Verbindung zu treten und sind gerne bereit Lizenzen zu erteilen oder das Patent zu verkaufen.

Gefl. Offerten oder Vorschläge werden durch Herrn **E. Imer-Schneider**, Ingénieur-Conseil, 8, Bd. James Fazy in **Genf**, bereitwilligst weiterbefördert.

Der Inhaber des schweizer. Patentes **Bernstein** Nr. 53440 vom 15. Juli 1910 auf: **Verfahren zur Herstellung einer Kupferoxyd-Ammoniaklösung bei gewöhnlicher Temperatur**, wünscht mit schweizerischen Fabrikanten bezw. Interessenten in Verbindung zu treten und ist gerne bereit, Lizenzen zu erteilen oder das Patent zu verkaufen.

Gefl. Offerten oder Vorschläge werden durch Herrn **E. Imer-Schneider**, Ingénieur-Conseil, 8, Bd. James Fazy in **Genf**, bereitwilligst weiterbefördert.

Die Inhaber des schweizer. Patentes **Mansell** Nr. 52448 vom 26. Juli 1910 und Zusatz-Patentanmeldung Nr. 75283 vom 21. Mai 1913 auf: **Schraubmutter mit Befestigungsvorrichtung**, wünschen mit schweizerischen Fabrikanten bezw. Interessenten in Verbindung zu treten und sind gerne bereit, Lizenzen zu erteilen oder die Patente zu verkaufen.

Gefl. Offerten oder Vorschläge werden durch Herrn **E. Imer-Schneider**, Ingénieur-Conseil, 8, Bd. James Fazy in **Genf**, bereitwilligst weiterbefördert.

**Patent-Anwalt**  
**J. AUMUND, Jng. ZÜRICH.**  
Rennweg 48  
Telephon 2967. Etabl. 1895

**A. Jucker, Nachf. von  
Jucker-Wegmann,**  
Papierhandlung zum Hecht,  
Schiffände 22,  
Zürich

Grosses Lager von  
**Pauspapieren, Pausleinen  
und Zeichenpapieren,**  
Rollen und Bogen,  
in nur vorzüglichen Qualitäten  
Holzementpapier, Dach-  
pappen, Bodenbelag- und  
Teppich-Unterlag-Papiere.

## Zu verkaufen 1 Präzisions-Drehbank

175x1000, von **Weisser Söhne**, neuestes Modell, so gut wie neu, wegen Betriebsänderung. Anfragen befördert unter Chiffre Z. R. 15917 die Annoncen-Expedition

**Rudolf Mosse, Zürich.**

Bereits neue

## Trennbandsäge, sowie gut erhaltenen Einfachgang

billigst abzugeben. Anfragen gefl. unter Chiffre Z. B. 15977. an die Annoncen-Expedition

**Rudolf Mosse, Zürich.**

## Geld

somit diskret erhältlich auf Wechsel nicht unter Fr. 10000.—, Hypotheken nicht unter Fr. 100000.—. Offerten unter Chiff. P. 123 an die Annoncen-Expedition

**Rudolf Mosse, Basel.**

## Zu verkaufen

wegen Nichtgebrauch eine gut-  
haltene

**Girard**

## Hochdruckturbine

(40—50 PS), für ein Gefälle von  
30—35 Metern. Nähere Auskunft  
erteilen

**Stricker & Cie., Mühle  
Grabs.**

## Architekturwerke zu verkaufen.

Architekt. **Rundschauf**, Jahrgänge 1885—1911,  
**Berliner Architekturwelt**,  
Jahrgänge 1899—1911,  
**Deutsche Konkurrenzen**,  
sämtliche Jahrgänge,  
**Deutsche Bauzeitung**, 8 Bde.,  
**Schweiz. Baukunst**, seit Er-  
scheinen.

Ferner wegen Aufgabe des Bau-  
bureaus das ganze **Bureau-In-  
ventar.**  
**Baubureau Börse, I. Etage.**

Scharfe, sauber druckende  
liefert  
**Clichés Fischer**  
Herm. ZÜRICH

## Architekt,

süddeutsche Hochschule, mit mehr-  
jähriger Tätigkeit in Deutschland  
und Schweiz, mit allen Arbeiten  
vertraut, **sucht Stelle auf so-  
fort.** Angebote unter Z. W. 16047  
erbeten an die Annoncen-Exp.

**Rudolf Mosse, Zürich.**

Beim Einfordern von Prospekten  
wollen die w. Leser auf diese  
Zeitschrift Bezug nehmen.

Neu! Neu! Neu!

## Baulampe

mit Sturmbrenner  
ca. 300 Kerzen, Pat. D. R. P.  
**Bernhard Margreth,**  
**Locarno, Zürich, Rheinfelden.**

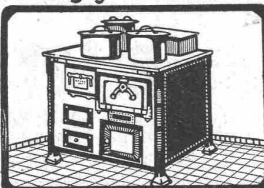
## Maschinenöle

Spezialöle für Dampfzylinder,  
Dynamos, Elektromotoren,  
Transformatoren, Gas- u. Pe-  
trolmotoren, Transmissionen,  
Turbinen, Automobile u. Velos  
Zementformenöl, konsistente  
Maschinenfette, Kammräder-  
fette, Riemenfett, Rostschutz-  
fett, wasserlösl. Bohröl, Eisen-  
lack, Carbolinum, braun und  
farbig, Flockengraphit, Leim  
etc. liefern billigst

**Tschupp & Cie.,**  
Fabrik industr. Fette, Oele etc.  
**Ballwyl (Luzern)**

## OFENFABRIK SURSEE

Grösste Ofenfabrik der Schweiz



**KÖCHHERDE**  
für  
*Private*  
Restaurants/Hotels  
Preislisten Gratis

## Chaletbau

Erbitte **sofort** Offerten für ein  
zweistöckiges Chalet in Holz. Ev.  
Kataloge oder Zeichnungen mit  
Preisangabe unt. Chiff. N. 2796 Lz.  
an die Annoncen-Expedition  
**Haasenstein & Vogler, Luzern.**

**Suter-Strehler & Co**  
**ZÜRICH**

PAT. N° 28936

**HELVETIA**  
DRAHTGEFLECHT  
Galvanisiert

DAS SCHÖNSTE  
BILLIGSTE & SOLIDESTE



KUNST- & CLICHÉANSTALT  
**A. SULZER & CO**  
ELISABETHENSTR. ZÜRICH TELEPHON N°  
N° 14 2912

**CLICHÉS**  
FÜR KATALOGE-ZEITSCHRIFTEN  
INSERATE

Formerwerkzeuge  
für  
**Kunststein-Fabrikation**



Kantenbrecher, Spachteln, Schaufeln  
empfiehlt  
**B. Enzler, Appenzell**  
Nachfolger von F. Klenast, Winterthur.  
Illustr. Preislisten stehen zu Diensten

**Gesucht**

zu sofort. Eintritt junger, tüchtiger

**Bautechniker**

selbständig im Entwurf, Detail u. Kostenberechnung. — Offerten mit Skizzen u. Gehaltsansprüchen unter Chiffre Z. O. 15614 an die Annoncen-Expedition

Rudolf Mosse, Zürich.

**Ing.-Statiker gesucht,**

sauberer Zeichner. Solche mit Eisenbetonpraxis bevorzugt. Off. sub Chiffre Z. H. 15608 an die Annoncen-Expedition

Rudolf Mosse, Bern.

Importante maison de chauffage de la Suisse romande cherche un mande pour fin de l'année

**techniciens**

capable, préférence serait donnée à apports de fonds, participation aux bénéfices, garantie absolue. Offres sous V. 15615 X à Haasenstein & Vogler, Genève.

Bureau industriel important de la Suisse romande cherche un jeune

**Technicien-****Dessinateur.**

Entrée immédiate. Offres et présentations sous chiff. Z. G. 15457 à l'agence de publicité

Rudolf Mosse, Zürich.

**Architekt,**

künstlerisch befähigt, **gesucht** auf ein Architekturbureau Zürichs. Anmeldungen mit Angabe des Bildungsganges, bisheriger Tätigkeit und der Gehaltsansprüche unter Chiffre Z. C. 15978 an die Annoncen-Expedition

Rudolf Mosse, Zürich.

**Bauführer**

24 Jahre alt, mit mehrjähr. Bureau- und Baupraxis, praktisch und erfahren in der Bauführung, **sucht**, gestützt auf gute Zeugnisse, auf Ende Juli **Stellung** in einem Baugeschäft oder Eisenbetonfirma. Offerten unter Chiffre Z. V. 15571 an die Annoncen-Expedition

Rudolf Mosse, Zürich.

Jüngerer, tüchtiger

**Bauführer,**

Absolvent der K. B. Sch. Stuttgart, längere Zeit in der Schweiz tätig, **sucht Ferienstellung** für die Monate August bis einschliesslich Oktober. Gefl. Offerten erbeten unter Z. G. 15407 an

Rudolf Mosse, Zürich.

**Gesucht**

Ein junger

**Architekt  
oder  
Bautechniker**

guter Darsteller und Konstrukteur, wird auf ein Architekturbureau der Ostschweiz gesucht. Offerten mit Angaben über bisherige berufliche Tätigkeit, event. Skizzenbeilagen und Angaben über die Honoraransprüche werden erwünscht unt. Z. H. 16008 an die Annonc.-Exp.

Rudolf Mosse, Zürich.

**Tüchtiger, erfahrener Hochbautechniker** mit mehrjähriger Praxis, 32 J. alt, **sucht dauernde Stellung** in Architekturbureau oder Baugeschäft. Eintritt nach Belieben. Gehalt Fr. 280 p. Mon. Offerten sub Chiff. Zag. E. 136 an

Rudolf Mosse, Bern.

**Bauingenieur**

mit abgeschloss. Hochschulbildung u. 6jähr. Praxis in Projektierung und Bau von Wasserkraftanlagen, Strassen-, Eisenbahn- u. Tunnelbau, **sucht sofort Stelle**. Offert. unt. Ac. 3145 Z. an Haasenstein & Vogler, Zürich.

**Bautechniker**

(Architekt) mit sehr guter Ausbildung und Praxis in bekannten Architektur- u. Baufirmen, **sucht auf 15. Juli oder 1. August in neue Stellung** zu treten. In allen Bureau- und Bauplatzarbeiten versiert, im Entwurf, Werkplan, Voranschlag, Bauleitung selbständig. Offerten unt. Chiff. Z. V. 14771 an die Annonc.-Exp.

Rudolf Mosse, Zürich.

Junger, routinierter

**Architekt und  
Bauführer**

**sucht per bald Stellung**, auf Bureau oder Bauplatz. Offerten unter Chiffre Pc. 5347 Y. an Haasenstein & Vogler, Bern.

Ein in Brücken-, Eisenhoch- und Betonbauten, sowie Wehranlagen u. Saugüberfällen gründlich erfahrener

**Bauingenieur**

mit 18jährig. Praxis, selbständiger, flotter Konstrukteur und sicherer Statiker, mit reichen Erfahrungen auf Bureau und als Bauführer, gewandt im geschäftlichen Verkehr, **sucht Stellung als erster Konstrukteur, Obergeringieur oder Chef** einer kleineren oder mittleren Unternehmung. Gefl. Offerten unter Chiffre Z. S. 15743 an die Annoncen-Expedition

Rudolf Mosse, Zürich.

Junger, tüchtiger

**Bautechniker**

flotter Zeichner, **sucht Stellung** in Architekturbureau in Zürich oder Umgebung. Gute Zeugnisse, Referenzen und Skizzen. Eintritt 1. August. Offerten unter Chiffre Z. L. 15936 an die Annonc.-Exp.

Rudolf Mosse, Zürich.

**Architekt,**

mit erstkl. künstl. und technisch. Praxis und Wettbewerbserfolgen, **sucht Stelle als Mitarbeiter**. Offerten unter Z. A. 15951 an die Annoncen-Expedition

Rudolf Mosse, Zürich.

**Industrieschüler,**

Klasse III, **sucht für die Ferien** (12. Juli bis 16. Aug.) **Beschäftigung** bei Kanal-, Bahn-, Brückenbau, Vermessungsarbeiten etc. Diesbezügliche Offerten gefl. unter Z. L. 15961 an die Annoncen-Expedition

Rudolf Mosse, Zürich.

**Bauführer**

Mitte 30, gute Praxis auf Hochbau und Eisenbeton, Absolvent d. Technikums Winterthur, **sucht Stellung**. Offerten unter Chiff. Z. J. 15759 an die Annonc.-Exp.

Rudolf Mosse, Zürich.

Kaufmännisch gebildeter, junger

**Ingenieur**

(E. T. H.), Statiker mit Praxis in Brückenbau u. Eisenkonstruktion, mit vorzüglicher allgemeiner Bildung, repräsentationsfähig, **sucht Stelle** für jetzt oder später. — Offerten unter Chiffre Z. M. 15762 an die Annoncen-Expedition

Rudolf Mosse, Zürich.

Diplomierter

**Bauingenieur**

(E. T. H. Zürich), Schweizer, deutsch, französisch und italien. sprechend, mit etwas Praxis, **sucht Stelle** bei Eisenbahn-, Wasser- oder sonstigem Tiefbau im In- oder Ausland. — Offerten unt. Chiffre Z. Z. 15775 an die Annonc.-Exp.

Rudolf Mosse, Zürich.

Geschäftsgewandter

**Bauleiter,**

Architekt, durchaus erfahren und energisch, mit über 10jähriger Praxis, **sucht**, bei sehr guten Referenzen, entsprechende **Stellung**. Eignet sich zur Geschäftsführung und Vertretung des Chefs. Gefl. Zuschriften unt. Chiff. Z. A. 15776 an die Annoncen-Expedition

Rudolf Mosse, Zürich.

Junger

**Bauzeichner,**

mit 5jähr. Praxis in Baugeschäft und Architekturbureau, **sucht sich sofort zu verändern**. — Offerten sub Chiffre Z. K. 15660 an die Annoncen-Expedition

Rudolf Mosse, Zürich.

**Erwiesenermassen haben  
Stellengesuche u. -Angebote**

in der  
**Schweiz. Bauzeitung**  
stets besten Erfolg.

**Bauführer**

(Architekt)

mit Technikum- und Hochschulbildung und mehrjähriger Praxis auf Bureau und Bau, selbständiger Arbeiter, **sucht**, gestützt auf gute Zeugnisse und Referenzen, **Stellung** auf Bau- oder Architekturbureau. Eintritt nach Uebereinkunft. Gefl. Offerten erbeten unt. Z. E. 16055 an die Annonc.-Exp.

Rudolf Mosse, Bern.

Gewandter, energ. **Betriebsingenieur**, erfahren in der Ueberwachung von Dampfkraftwasserwerks- und Elektr. Anlagen, in der Leitung der Installations- und Reparaturwerkstätten, sowie in der Projektierung u. Ausführung neuer und Instandhaltung bestehender Fabrikanlagen, zur Zeit in grossem textilen Werke tätig, **sucht sich zu verändern**. Angebote unter Chiffre Z. B. 16027 an

Rudolf Mosse, Zürich.

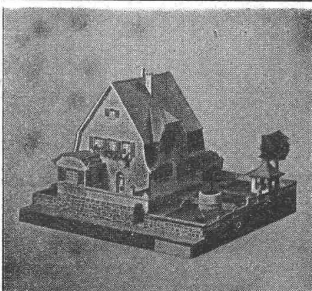
**Gesucht**

ein tüchtiger, energischer

**Bautechniker**

für sofort. Offerten mit Gehaltsansprüchen und Bildungsgang unt. Chiffre Z. P. 16065 an die Annonc.-Expedition

Rudolf Mosse, Zürich.

**Kartonmodelle**

transportfähiger und billiger als in Gips fertigt an

H. Langmack

Atelier für Kartonmodelle  
Engl. Viertelstr. 7, Zürich

Prima Referenz von  
Privaten u. Behörden

**Patent-Verkauf  
oder Lizenz-Abgabe.**

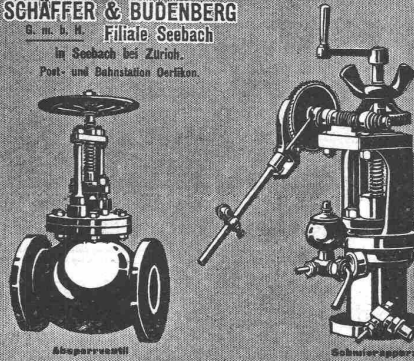
Die Inhaberin des Schweizer-Patentes Nr. 44634, betreffend: „An die Luftpumpe einer **Vacuumbremsanlage** ange-schlossene akustische **Signalvorrichtung für Bahnen**“, wünscht mit schweizerischen Fabrikanten in Verbindung zu treten behufs Verkaufs des Patentes, beziehungsweise Abgabe der Lizenz für die Schweiz zwecks Fabrikation des Patentgegenstandes in der Schweiz.

Reflektanten belieben sich um weitere Auskunft zu wenden an das Patentanwaltsbureau **E. Blum & C<sup>o</sup>**, Bahnhofstr. 74, Zürich 1.



**MEYNADIER & C<sup>IE</sup>** } Isoliermaterialien  
 ZÜRICH } aller Art  
 für Bauzwecke

**SCHÄFFER & BUDENBERG**  
 G. m. b. H. Filiale Seebach  
 in Seebach bei Zürich.  
 Post- und Bahnstation Dertikon.



Absperrventil  
 wie auch alle anderen Armaturen und Maschinen- und Dampfessel.

Schmierapparat

**Siemens-Schuckert-Werke**  
 Zweigbureau Zürich  
 Ausführung stationärer und transportabler  
**Staubsauganlagen**  
 und Abfüllvorrichtungen.  
 D. R. P. und Patent. Detaillierte Offerten kostenlos.

Der heutigen Gesamtauflage liegt ein Prospekt betr. „Den Bau von Gasometern“ bei, worauf wir unsere werthen Leser noch besonders aufmerksam machen.

SCHWEIZ.  
**LICHTPAUSANSTALTEN A.G.**  
 Auf der Mauer 4 ZÜRICH Auf der Mauer 4  
 Filialen in Bern, St. Gallen & Luzern  
**Heliographie**  **Negrographie**  
 Spezialität: **Trockendruck** (Plandruck)  
 Heliographie-Paus- und Zeichenpapiere  
 Lichtpau-Apparate  
 Man verlange Muster u. Preislisten.

**MOREL & C<sup>IE</sup>, ZÜRICH** Kreuzstr. 76  
 Ingenieurbureau für Hoch- und Tiefbau  
 Foundationen, Decken nach allen Systemen, Brücken, Reservoirs, Silos, Fabrikbauten, Stützmauern etc.  
**EISENBETONBAU**  
 Projektierung u. Ausführung. Stat. Berechnungen.

**Eisenbeton-Ingenieur**  
 2 1/2 Jahre Eisenbetonpraxis, guter Statiker, Konstrukteur, Kalkulator und Bauführer, auch mit schweizerischer Praxis, **sucht sich zum 1. Aug. oder später zu verändern.** Zur Zeit bei einer grossen Eisenbetonfirma in Deutschland. Offerten unter Chiffre Z. K. 16010 an die Annonc.-Exped. **Rudolf Mosse, Zürich.**

**Laden-Einrichtungen**  
 neueste Konstruktionen, Glas-Schränke  
**P. Rudnick, Zürich**  
 Tel. 9228. Werkstätte Mainaustr. 47. Tel. 11091

**Landwirte und Industrielle!**  
 Um Euere Maschinen in Betrieb zu setzen, verlangt den ausgezeichneten  
**Motor M. V. St.-Aubin,**  
 er verschafft Euch die billigste und angenehmste Kraft, welche überhaupt zu erlangen ist.  
 Wenden Sie sich an die Motorenfabrik **M. V. St.-Aubin, Kanton Neuenburg.**



**GEILINGER u. CO**  
**WINTERTHUR**



**EISENKONSTRUKTIONEN**

**Gewerkschaft Grillo, Funke & Co., Gelsenkirchen-Schalke**  
 Siemens-Martin-Stahlwerk, Blechwalzwerk, Wellrohrwalzwerk, Wassergas-Schweißwerk  
 liefert als Spezialitäten mit Wassergas aus eigenem S.-M.-Flusseisen

**geschweisste Rohre**

von 450 mm Durchmesser bis zu den größten Weifen und in Wandstärken bis zu 40 mm für Dampf-, Wind-, Gas-, Wasser-, Kanalisation-, Dücker- und Turbinen-Leitungen.  
 Telegramm-Adresse: Blechwalzwerk Gelsenkirchen. — Kostenanschläge bereitwilligst. — 1800 Arbeiter.



Generalvertreter:  
**G. Bosshard, Zürich**  
Blaufahnenstrasse 14.



**macht nasse Keller, feuchte Wohnungen garantiert staubtrocken.**

1A REFERENZEN      Deutsches Reichs-Patent      PROSPEKTE GRATIS

**WUNNERSCHE BITUMENWERKE G. m. b. H. UNNA i. W.**

Generalvertreter:  
**G. Bosshard, Zürich**  
Blaufahnenstrasse 14.

Ia. komprimierte und abgedrehte, blanke




**Montandon & Cie., A.-G., Biel.**

Blank und präzis gezogene



jeder Art in Eisen und Stahl.

Kaltgewalzte Eisen- und Stahlbänder bis 210 mm Breite.  
Schlackenfreies Verpackungsbandeisen.



**EUG. BRODBECK**  
INGENIEUR  
ZÜRICH.  
RAMISTRASSE  
DENZLERHAUSEN  
ELEKTRISCHE  
LICHT- u. KRAFT-  
ANLAGEN

FACHMÄNNISCHE  
ELEKTRISCHE  
ANLAGEN  
JEDER  
ART

LEUCHTERLAGER  
MOTORENLAGER

BESUCHE  
ANSCHLÄGE  
.. KOSTENLOS ..

# RÖHREN UND FORMSTÜCKE

fabriziert aus Schmiedeeisen für

Von  
100-1600 mm  
Lichtweite

**Heizungen, Gasleitungen  
Wasserleitungen, Windleitungen  
Teerleitungen**

Auf den  
erforderlichen  
Druck geprüft

# A. RIEBER-REUTLINGEN

Bloosstrasse Nr. 20

G. m. b. H.

:: Württemberg ::