

**Zeitschrift:** Schweizerische Bauzeitung  
**Band:** 61/62 (1913)  
**Heft:** 8

## Werbung

### Nutzungsbedingungen

Die ETH-Bibliothek ist die Anbieterin der digitalisierten Zeitschriften. Sie besitzt keine Urheberrechte an den Zeitschriften und ist nicht verantwortlich für deren Inhalte. Die Rechte liegen in der Regel bei den Herausgebern beziehungsweise den externen Rechteinhabern. [Siehe Rechtliche Hinweise.](#)

### Conditions d'utilisation

L'ETH Library est le fournisseur des revues numérisées. Elle ne détient aucun droit d'auteur sur les revues et n'est pas responsable de leur contenu. En règle générale, les droits sont détenus par les éditeurs ou les détenteurs de droits externes. [Voir Informations légales.](#)

### Terms of use

The ETH Library is the provider of the digitised journals. It does not own any copyrights to the journals and is not responsible for their content. The rights usually lie with the publishers or the external rights holders. [See Legal notice.](#)

**Download PDF:** 15.10.2024

**ETH-Bibliothek Zürich, E-Periodica, <https://www.e-periodica.ch>**

# Schweizerische Bauzeitung

**Abonnementspreis:**

 Schweiz 20 Fr. jährlich  
 Ausland 28 Fr. jährlich

**Für Vereinsmitglieder:**

 Schweiz 16 Fr. jährlich  
 Ausland 18 Fr. jährlich  
 sofern beim Herausgeber  
 abonniert wird

**WOCHENSCHRIFT**
**FÜR BAU-, VERKEHRS- UND MASCHINENTECHNIK**

 GEGRÜNDET VON A. WALDNER, ING. HERAUSGEBER A. JEGHER, ING., ZÜRICH  
 Verlag des Herausgebers. — Kommissionsverlag: Rascher & Cie., Zürich und Leipzig

**ORGAN**

DES SCHWEIZ. ING.- &amp; ARCHITEKTEN-VEREINS &amp; DER GESELLSCHAFT EHEM. STUDIERENDER DER EIDG. TECHN. HOCHSCHULE.

**Insertionspreis:**

 4-gespalt. Petitzeile oder  
 deren Raum . 30 Cts.  
 Haupttitelseite: 50 Cts.

 Inserate ausschließlich  
 an Annoncen-Expedition  
 Rudolf Mosse, Zürich  
 und deren Filialen und  
 Agenturen

 ELEKTRISCHE  
 HYDRAULISCHE  
 TRANSMISSIONS-

PERSONEN- &amp; WAREN-

## AUFZÜGE

**SCHINDLER & C<sup>IE</sup>**

:: LUZERN ::

GEGRÜNDET 1874.



## BAILDONSTAHL


 WERKZEUGSTAHL, RAPIDSTAHL, SILBERSTAHL,  
 HOCHLEISTUNGS - RAPID - SPIRALBOHRER,  
 KONSTRUKTIONSTAHL, STEINBOHRSTAHL,  
 :: TIEFBOHRMEISSEL, KRIEGSMATERIAL. ::

**OBERSCHLESISCHE EISENINDUSTRIE A.-G., GLEIWITZ.**

GOLDENE STAATSMEDAILLE. — UEBER 10 000 ARBEITER.

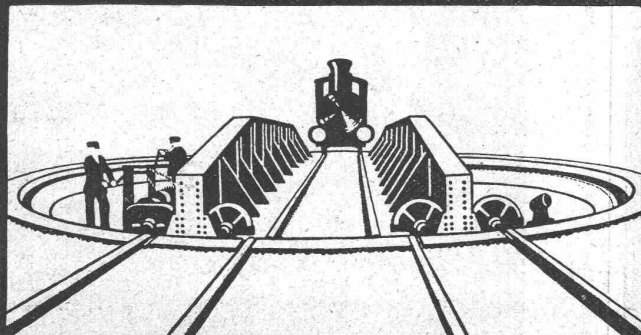
**GENERALVERTRETUNG FÜR DIE SCHWEIZ:**
**E. HAEGLER-RÜTSCHI, ZÜRICH 8, BUREAU: FLORASTRASSE 7.**

## ARSAG LIFTS

 Personen- & Warenaufzüge  
 jeder Art.

**Aufzüge- & Räderfabrik Seebach  
 SEEBACH-ZÜRICH.**

 Für technische Vorarbeiten und Projektstudien im Bahnbau  
 empfiehlt sich B. EMCH, Ingen.-Bureau, Bern.

 Kanalisation behandelt als Spezialist und Civil-Ingenieur  
**H. Streng, St. Moritz.**


## Joseph Vögele Mannheim

 • Weichen • Kreuzungen •  
 Drehscheiben • Schiebebühnen  
 Sicherungsanlagen Spills • etc.  
 Rangier-Anlagen  
 Verlade-Vorrichtungen

Vertreter für die Schweiz: Ing. G. Bäumlín, Zürich, Auf der Mauer 19. — Telephon 3423.

Bei Bestellungen wolle man sich auf die „Schweizerische Bauzeitung“ beziehen.

## Konkurrenzausschreibung

zur Erlangung von Plänen für den Neubau eines  
Kunstmuseums.

Mit Ermächtigung des Regierungsrates eröffnet das Baudepartement des Kantons Basel-Stadt unter den in der Schweiz niedergelassenen Architekten und den schweizerischen Architekten im Auslande einen Wettbewerb zur Erlangung von Plänen für den Neubau eines Kunstmuseums auf dem Areal des Schützenmattparkes in Basel.

Die bezüglichen Unterlagen sind beim Sekretariat des unterfertigten Departements gegen eine Gebühr von Fr. 10.— zu beziehen. Diese Gebühr wird bei Einreichung eines Konkurrenzprojektes zurückerstattet.

Zur Prämierung ist dem Preisgericht eine Summe von Fr. 12000.— zur Verfügung gestellt.

Die Wettbewerbenwürfe sind mit einem geschriebenen Kennwort versehen **spätestens bis zum 31. Januar 1914** an das Sekretariat des Baudepartements einzureichen.

Basel, den 12. August 1913.

Baudepartement des Kantons  
Basel-Stadt.

### Bauverwaltung Rheinfelden

## Bau-Ausschreibung

Es werden hiemit zur öffentlichen Konkurrenz ausgeschrieben für Pflasterung der Marktasse

Lieferung von Pflastersteinen ca. 2500 m<sup>2</sup>  
Pflasterungsarbeiten ca. 2500 m<sup>2</sup>

Die Eingabeformulare können auf dem Baubureau abgeholt werden, woselbst Bedingungen zur Einsicht aufliegen. Die Offerten sind verschlossen mit der Aufschrift „Pflasterung“ an die Gemeindekanzlei Rheinfelden bis zum **29. August 1913** einzureichen.

Bauverwaltung der Stadt  
Rheinfelden.

### Gemeindestrasse Schüpfheim-Flühli

## Ausschreibung von Bauarbeiten

Die Erstellung der Gemeindestrasse **Schüpfheim-Flühli** (Teilstück durch die Lammschlucht) wird hiemit zur Konkurrenz ausgeschrieben. Die 3 km lange Strecke umfasst mehrere Durchlässe und 6 gewölbte Brücken, Total 2600 m<sup>3</sup> Mauerwerk.

Ferner: Erdaushub	16000 m <sup>3</sup>
Felsausbruch	17000 m <sup>3</sup>
Stütz- und Futtermauern	3000 m <sup>3</sup>
Pflästerschalen	1000 Lfm. etc.

Eingaben mit Projekten für die **Emmenbrücke** (86 m Sp. W.) sind bis spätestens den **6. September 1913** unter der Aufschrift: „Eingabe für die Flühlistrasse“ an die Gemeinderatskanzlei Schüpfheim einzureichen, woselbst auch die Eingabeformulare bezogen und die Pläne und Baubedingungen eingesehen werden können.

Schüpfheim (Kt. Luzern), den 18. August 1913.

Der Gemeinderat.

## Herzogl. Baugewerkschule Holzminden.

Errichtet 1831 **Hohbau** Verfleigungs- Anstalt Tiefbau L. Haarmann  
Sommerunterricht 2. April. Reifeprüfung, Winterunterricht 15. Oktober.  
Die Herzogl. Baugewerkschule ist mit den Königl. Preuß. Schulen gleichgestellt.

## J. Bolliger & Co. Zürich

Ingenieur-Bureau

Teleph. 109

Gegr. 1898

Tödisstr. 65



**Eisenbeton** für Hoch u. Tiefbau  
Projekte. Statische Berechnungen.

## Sponagel & Co., Zürich

Baumaterialien

Spezialgeschäft für keramische  
**Boden- und Wandbeläge**  
**Kunstglasurplatten : Wandbrunnen**  
**Mutz-Keramik.**

Generalvertreter erstklassiger Fabriken.  
Kunstgerechte Ausführung der Versetzarbeiten durch  
eigene, geschulte Facharbeiter.

Kataloge und Preislisten zu Diensten.  
Reichhaltige Muster-Ausstellung Sihlquai 139—143.



sind das beste für schlecht  
ziehende Kamine.....  
Billiger u. dauerhafter als  
Blechkaminaufsätze.....

## MOREL & C<sup>IE</sup>, ZÜRICH

Kreuzstr. 76

Ingenieurbureau für Hoch- und Tiefbau

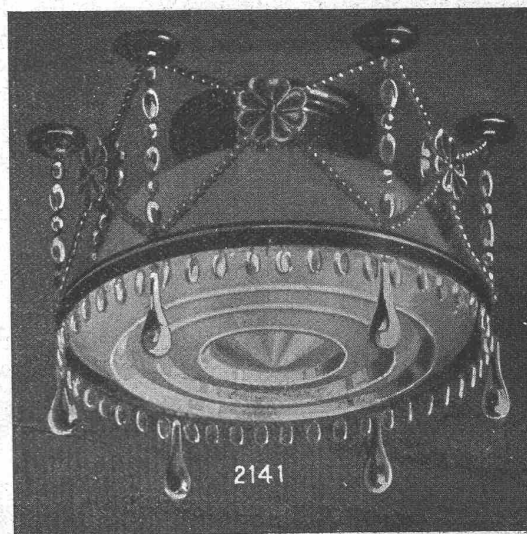
Foundationen, Decken nach allen Systemen, Brücken,  
Reservoirs, Silos, Fabrikbauten, Stützmauern etc.

## EISENBETONBAU

Projektierung u. Ausführung. Stat. Berechnungen.

Rationellste und hygienische Beleuchtung  
mit Diffusoren von

Ritter & Uhlmann, Basel



Schweizer Patent Nr. 52792 · Deutsches Patent Nr. 230677  
Oesterr. Patent Nr. 53406 · Englisches Patent Nr. 6081  
Amerikanisches Patent Nr. 993877 etc. etc.

# GRANIT

**Aktiengesellschaft H. SCHULTHESS, Personico**

Direktion in **Lavorgo** - Telephon Nr. 9 (Tessin)  
Zweibureau in Zürich III W., Eichstrasse Nr. 11, Telephon Nr. 6675.

**Grosse Steinbrüche bei Personico, Cresciano, Verzascatal.**

Werkplatz: Haldenstrasse, Zürich III W.

Spezialität: Belag von armierten Treppen, von 5 cm Dicke an in Verzasca-Granit. — Prima Referenzen.

## Der Briket-Heizkessel „Isotherma“

löscht nie aus. Sauberer, müheloser Betrieb. Einzig in seinen Vorzügen für Etagen- und ähnliche Heizungen.

Patente  
angemeldet.

**Eisenwerk Clus.**

## Aargauische Portlandzementfabrik Holderbank-Wildegg

modernst und besteingerichtete Portlandzementfabrik der Schweiz  
mit einer jährlichen Produktionsfähigkeit von 9—12 000 Waggonn  
empfiehlt für alle möglichen Zementarbeiten ihren reinfarbigen,  
gleichmässigen und langsambindenden

## Drehrohrofen-Portlandzement

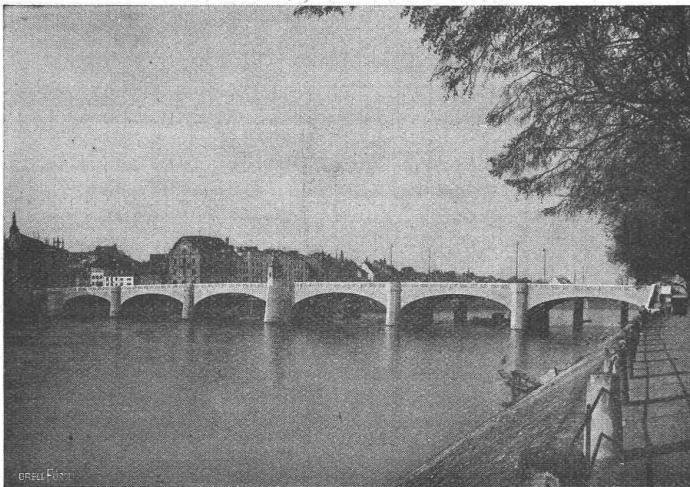
nach dem Nassverfahren hergestellt.

Untersuchungen vom 27. Juni 1913 vorgenommen von der Festigkeitsanstalt Zürich im Auftrage der Handelsgenossenschaft des Schweizerischen Baumeisterverbandes haben folgende Resultate ergeben:

	nach 7 Tagen	nach 28 Tagen
Zugfestigkeit:	30,1	36,4
Druckfestigkeit:	361,0	437,3

# A.G. Alb. Buss & Co., Basel

Gesellschaft für Eisenkonstruktionen, Wasser- und Eisenbahnbau



Mittlere Rheinbrücke in Basel, 200 m lang und 18 m Fahrbahnbreite.  
(Verkleidung sämtlicher Flächen in Gotthardgranit.)

## Tiefbau

Wasserkraftanlagen

Eisenbahnbau

Brücken in Beton und Stein

Pneumatische Fundierungen

## Ingenieurbureau

Uebernahme von

Bauleitungen

Projektierungen

Expertisen

**Neubau Bezirksspital der March in Lachen**

**Bau-Ausschreibung**

Nachstehende Arbeiten werden zur freien Konkurrenz ausgeschrieben:

1. **Erdarbeiten** (Auffüllung des Spitalsareal ca. 5000 m<sup>2</sup>)
2. **Verputz- und Gipsarbeiten**
3. **Glaserarbeiten**
4. **Malerarbeiten**
5. **Elektrische Installationen**

Pläne und Uebernahmsbedingungen liegen auf dem Baubureau der unterzeichneten Architekten in Lachen zur Einsicht auf, woselbst auch Eingabeformulare bezogen werden können.

Offerten sind verschlossen mit der Aufschrift „Offerte für das Bezirksspital“ bis **1. September a. c.** an Herrn Nationalrat Dr. **Steiniger**, Präsident der Baukommission in Lachen, einzusenden.

Rapperswil, den 15. August 1913.

Walcher & Gaudy, Architekten.

**Konkurststeigerung.**

Im Auftrage des Konkursamtes Bern-Stadt werden im Konkurs gegen **Wilhelm Schlegel**, Parqueteur in Bern, **Freitag den 29. August 1913, nachmittags 4 Uhr**, in der Wirtschaft zum **Kreuz in Dozigen** öffentlich versteigert folgende, im Gemeindebezirk gelegene Liegenschaften als:

1. Ein unter No. 52A für Fr. 15 800.— brandversichertes, in Steinmauer und Holz erbautes und mit Ziegeln gedecktes **Parqueteriefabrik-Gebäude** mit Transmissionskanälen und Fundamenten nebst Wohnung und Bureau.
2. Ein unter No. 52B für Fr. 9000.— brandversichertes, in Mauer und Holz erbautes und mit Ziegeln gedecktes **Holzdürrgebäude** mit Feuerraumunterbau und Schuppenanbau.
3. Ein unter No. 52G für Fr. 1900.— brandversicherter, in Holz erbauter und mit Ziegeln gedeckter **Ladenschuppen**.
4. Den **Grund und Boden**, worauf diese Gebäude stehen, nebst **Hofräumen** und **Umschwung**, halte als ausgemessener und ausgemachter Abschnitt der auf Plan Blatt 8 eingetragenen Parzelle Nr. 1141, 26,40 Ar.
5. Die mit dem Fabrikgebäude (Art. 1) als Pertinenz verpfändeten **Maschinen** und **Werkzeuge**.

Die Schätzungen betragen: Grundsteuerschätzung. Amtl. Schätzung.

Von Art. 1, Fabrikgebäude	Fr. 15 800.—	Fr. 15 500.—
" " 2, Holzdürrgebäude	" 9000.—	" 7500.—
" " 3, Ladenschuppen	" 1900.—	" 2000.—
" " 4, Hausplätze und Umschw.	" 1530.—	" 2000.—
" " 5, Maschinen	" —.—	" 4530.—

Die Steigerungsgedinge liegen vom **15. bis 25. August** beim Konkursamt zur Einsicht auf. Es findet nur eine Steigerung statt und es erfolgt der Zuschlag zum höchsten Angebot.

Büren, 12. August 1913.

Konkursamt Büren:

Häusler.

Wenn Sie reell, prompt und gut bedient sein wollen, lassen Sie Ihre

**LICHTPAUSEN UND PLANDRUCKE**

(TROCKENVERFAHREN) anfertigen bei:

**RENE ORBANN**

SIHLHOFSTR. 27, ZÜRICH, TELEPH. 1107.

woselbst Sie auch

HELIOGRAPHIE- U. PAUSPAPIERE, 1<sup>er</sup> QUALITÄT sehr preiswert beziehen können.

**RUNDEISEN für armierten Beton**

liefert:

1. **fertig abgebogen**, grössere und kleinere Partien, auch ganze Waggon in wenigen Tagen. Berechnung zu Tagespreisen plus Zuschläge für Fassung und Dimensionsüberpreis,
2. **in Lagerlängen ab Lager Herzogenbuchsee**,
3. **ab Werk** zu billigsten Tagespreisen.

Schweiz. Baubedarf A.-G., Herzogenbuchsee vorm. Peter Kramer.

Grosses Lager.

Prompteste Lieferung.

**Lichtpaus- und Plandruckanstalt C. Michaud, Zürich, Weinbergstr. 92**

Plandruckverfahren der Gebr. Dorel, Paris  
Heliographie Lichtpauspapiere

Billige Preise. Saubere und exakte Ausführung

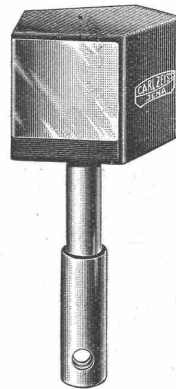
**Städt. Polytechn. Lehranstalt**

Abteilungen für Maschinenbau, Friedberg (Hessen)  
Elektrotechnik, Architektur  
und Bau-Ingenieurwesen.  
5 Bahn-Min. von Bad-Nauheim u.  
1/2 Bahn-Std. von Frankfurt a.M.  
Programm durch das Sekretariat  
Beginn der Semester April u. Oktober.

**Zeiss-Prisma**

als Ersatz für Winkelspiegel

sind  
die Besten



Grosse Genauigkeit  
Kompensierte Form

**Emil Pfenniger & Cie.**

Zürich

Technisches Versandgeschäft



Eine **Ausstellungs-Drucksache** im bequemen Taschenformat mit Plänen von dem Ausstellungsplatz und der Stadt Leipzig senden wir auf Wunsch an Interessenten gratis.

Wir gestatten uns, hierdurch anzuzeigen, dass wir in der I. Maschinenhalle, Stand 727, der

**Internationalen Baufach-Ausstellung, Leipzig 1913**

eine Sammlung ganz neuartiger Maschinen und Apparate zur Erzeugung von Baumaterial und verwandten Produkten ausstellen, die in Bezug auf technischen und ökonomischen Wert die vollste Würdigung der Fachleute verdienen, weshalb die Beschäftigung unseres Standes im Interesse eines jeden Baufachmannes liegen dürfte.

Maschinenfabrik-Gesellschaft  
Alpine - Augsburg A 102.

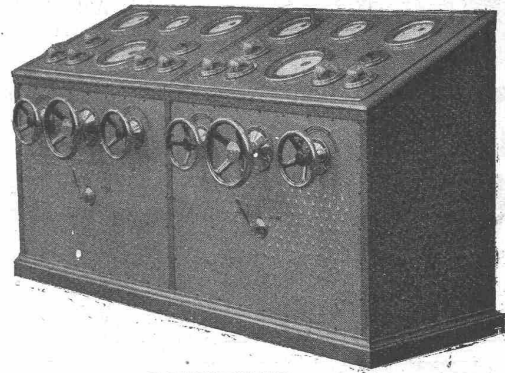
FABRIK ELEKTRISCHER APPARATE

**Sprecher & Schuh**

A.-G.

**Aarau**

KOMPLETTE SCHALTANLAGEN

**STARKSTROM-APPARATE**bis 80,000 Volt  
bis 4000 Amp.

SCHALTPULT



Südportal des Hauenstein-Basis-Tunnels.

**Julius Berger****Tiefbau-Aktiengesellschaft  
Berlin W 50 (Wilmersdorf)****Rankestraße 17****Fernsprech-Anschluß:  
Pfalzburg 4227 u. 4228****Zweig-Niederlassungen in Olten  
(Schweiz), Hamburg u. Bromberg**Unternehmung für Eisenbahnbauten, Straßenbauten und  
Wasserbauten aller Art, insbesondere Ausführungen  
umfangreicher Erd- und Felsen-Arbeiten, Naß- und  
Trockenbaggerungen und Tunnelbauten**Neue Holzbauweisen „System Hetzer“**

Patente in allen Kulturstaaten.

Schweizer. Patente Nr. 24405, 33871, 40409, 50660.

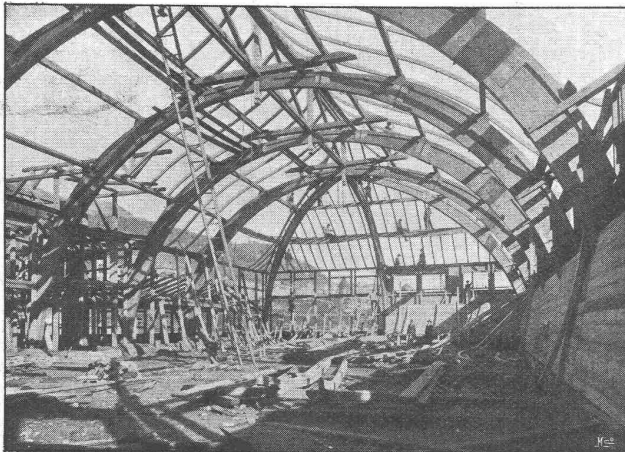
**Dachbindersysteme** und andere Tragkonstruktionen, als Ersatz für Häng- und Sprengwerke und eiserne Blech- und Fachwerkträger: vorzüglich geeignet für weitgespannte Konstruktionen aller Art wie Reit- und Turnhallen, Kirchen- und Hotelbauten, Wagen- und Lokomotivremisen, Festhütten, Magazin- und Fabrikbauten, Ballon- und Fliegerhallen, Schuppen, Kuppeln, Passerellen, Montage- und Lehrgerüsten etc.**Bogensparren**, zugleich als Tragkonstruktionen, zur Beschaffung vollkommen freier Dachinnenräume und Erzielung beliebig geschweifeter Dachformen für Wohnhäuser, Villen, Gartenpavillons, Kuppeln etc.**Verbundbalken**, mit und ohne parabolische Einlage, für Pfetten und Gebälke mit bedeutenden Stützweiten und grössten Nutzlasten.**Vorzüge:** Statisch klare und einwandfreie Konstruktionen, rasche Herstellung und Montierung, Billigkeit, Einfachheit, Dauerhaftigkeit. Patentinhaber für die Schweiz:**Schweizer. Akt.-Gesell. für  
Hetzer'sche Holzbauweisen  
in Zürich**

Stampfenbachstr. 17/IV Zimmer 308 Telephon 111,81

Projektierungen

Offertstellung

Bausausführung

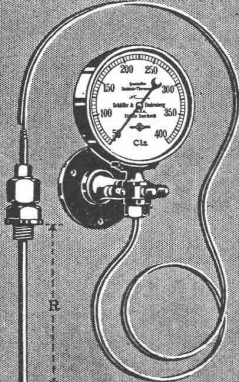
**Man verlange Prospekte**



Schmiedeeiserne  
**Riemenscheiben**  
ein- u. zweiteilig, höchst  
betriebsicher. Gr. Lager.  
Rasche Anfertigung.  
**Gebrüder Dietsche,**  
Maschinenfabrik,  
Koblenz (Aargau).

Leistungsfähigste Rechenmaschine der Welt  
**„Millionär“**  
(Patent O. Steiger).  
Allein-Fabrikant: Hans W. Egli, Zürich II.

Wärmemesser mit  
Kompensationsrohr



**SCHÄFFER & BUDENBERG**  
G. m. b. H.  
FILIALE SEEBACH  
Maschinen- und Dampfmaschinenfabrik.

**Türschoner** in allen Ausführungen  
Carl Thomas  
Cöln-Melaten. Tel. A 3531




**Kautschuk-Gartenschläuche**  
Schlauchschröser, Wendrohre,  
Rasensprenger, Schlauchwagen etc.  
in anerkannt bester Qualität  
**H. Speckers W<sup>we</sup>, Zürich**  
Kuttelgasse 19, Bahnhofstrasse.

**Kunstgewerbl. Metallarbeiten**  
Vergolden, Versilbern etc.  
Künstler. Metallfärbungen.  
Den Herren  
**Architekten**  
z. bes. Beachtung empfohlen.  
Treibarbeiten in kunst-  
gerechter Ausführung nach  
jedem Entwurf.  
**Kern- und Hohlgalvanos**  
z. Reprod. von Ornamenten,  
Plaketten, Figuren etc.  
Beachten Sie, bitte, meine  
Adresse genau.  
**Bl. Bart, Zürich III**  
Jägersgasse Nr. 5.  
Telephon 9661.



**C. F. WEBER A. G.**

SÄMTLICHE MATERIALIEN FÜR:  
HOLZZEMENT- UND PAPPDÄCHER  
ASPHALTIN-KIESKLEBAPPDÄCHER  
ISOLIERUNGEN ALLER ARTEN



**Muttlenz**  
**Mastix**  
BASELSTADT

**GEILINGER u. CO**  
**WINTERTHUR**



EISENKONSTRUKTIONEN



**NEUE**  
**ZIEREISEN**  
ENTWÜRFE PROFESSOR  
**PETER**  
**BEHRENS**  
SONDERDRUCK KOSTENLOS

**MANNSTAEDT-WERKE A. G.**  
**KÖLN-KALK**  
**TROLDORFF**  
**KÖLN**

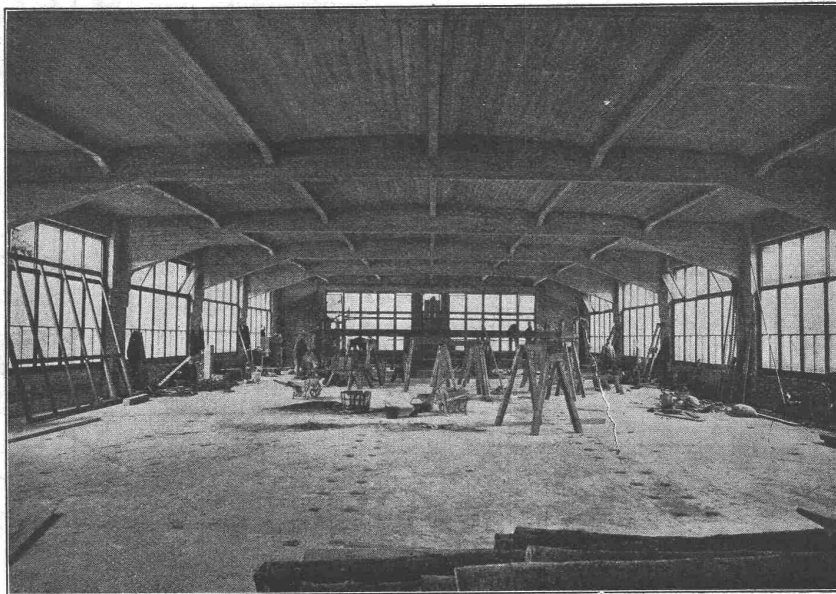
Lager in Zürich:  
**Julius Schoch & Co., Kommanditgesellschaft, Zürich.**

# Saeuberlin & Co., vorm. Sander & Co., Zürich 7

Ingenieurbureau und Bauunternehmung für Hoch- und Tiefbau.

**Komplette  
Fabrikbauten:**

- Silos,
  - Mühlenanlagen,
  - Lagerhäuser,
  - Hotels,
  - Theater,
  - Kursäle,
  - Warenhäuser,
  - Wasserbehälter
  - Kläranlagen,
  - Massivdecken,
  - Hohlstein-  
decken
- (System Sander)



Stickerei-Neubau, Maschinensaal mit 18 m Spannweite.

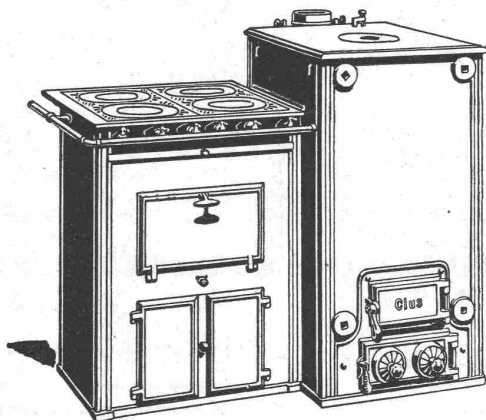
**Fundierungen:**

- Brücken,
- Kanäle,
- Pfahl-  
fundationen  
(nach System  
Considère)
- Wegeanlagen,
- Wasser-  
verbauungen,
- Ameliorations-  
bauten,
- Wasser-  
versorgungen  
etc. etc.

Besuche und  
Kosten-  
anschläge  
kostenfrei!



GESELLSCHAFT DER LUDW. VON ROLL'SCHEN EISENWERKE  
· FILIALE: **EISENWERK CLUS** KT. SOLOTHURN ·



Man verlange Broschüre Nr. 113 über  
Cluser Centralheizungsartikel.

## CLUSER HEIZKESSEL

für Warmwasser- und Niederdruck-Dampfheizung,  
sowie für gewerbliche Anlagen.

Bewährtes System.

Einfache Bauart und Aufstellung.

Bequeme Reinigung während dem Betriebe.

Ueber 4700 Cluserkessel im Betriebe.

**Radiatoren**, 50 verschiedene Modelle.

Rippenröhren und Rippenheizkörper, Wärmeplatten, Ventile,  
Formstücke, gusseiserne und schmiedeiserne Flanschen.

Zu beziehen durch die Installationsfirmen.

Aktiengesellschaft vormals

## Joh. Jacob Rieter & Co., Winterthur.

# Turbinen

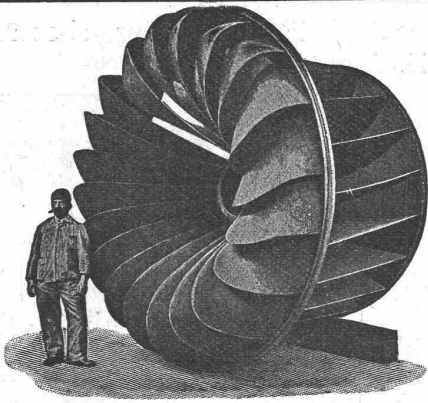
neuester Konstruktion und höchstem Nutzeffekt

:: für alle vorkommenden Verhältnisse. ::

**Präzisions-Regulatoren**

mit mechanischer und hydraulischer Wirkung.

**Transmissionen — Kesselschmiede-Arbeiten**





**M. Koch, Zürich**

liefert:

**Eiserne Brücken- und Baukonstruktionen**

**Schleusen und Wehranlagen**

**Schmiedeeiserne Fenster**

Man verlange Projekte und Kostenvoranschläge



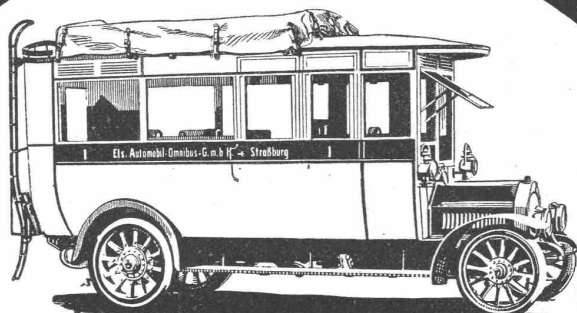
Dreikönigsbrücke in Zürich. Eisengewicht 99,8 Tonnen.

**PATENT-ANWÄLTE**  
**E. BLUM & C.** DIPL. INGENIEURE  
 GEGRÜNDET 1878 · ZÜRICH · BAHNHOFSTR. 74

**Eisenbeton-Technikum**  
 Berlin-Friedenau 1, Fregestr. 78  
 Institut für  
**Eisenbeton-Fernunterricht.**  
 Keine Unterbrechung der beruflichen Tätigkeit. Korrektur der gelösten Aufgaben. Mässiges Honorar. Prospekte und **Ansichtsendung** von Lehrheften **kostenlos.**

Scharfe, sauber druckende  
 liefert  
**Clichés** **Fischer**  
 Herm. ZÜRICH I.

**SAURER**  
**AUTOMOBIL-LASTWAGEN**



**46**  
**ERSTE**  
**PREISE**

**46**  
**-ERSTE**  
**-PREISE**

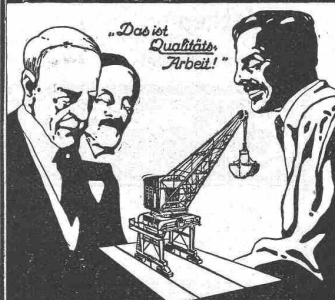
**ADOLPH**  
**LANDAU-ARBON**



**SAURER**  
**SURESNES (PARIS)**

**Schweiz. Landesausstellung**

1914



**Modelle**  
**jeder Art**

Rheinische Modellbauanstalt/  
 A. Schumann / Düsseldorf.  
Gegründet 1882.

Vertreter: Ing. W. Thiele,  
 Zürich, Gessner-Allee 28

**Schweiz. Sprengstoff A.-G. „Cheddite“**

vormals SOCIÉTÉ UNIVERSELLE D'EXPLOSIFS

Fabriken in Liestal u. Jussy. Bureau: Zürich, Bahnhofstrasse 73, Telephon 10223  
 Vertreter f. d. Kant. Bern, Aargau und Solothurn: Herren Teuscher & Rüfli, Bern, Münzgraben 2.  
 Vertreter für die französische Schweiz: die Herren S. & H. Jaquet S.-A., Vallorbe.

**Cheddite und Gelatine-Cheddite**

in verschiedenen Qualitäten. Hervorragende Sprengstoffe für Sprengarbeiten jeder Art.

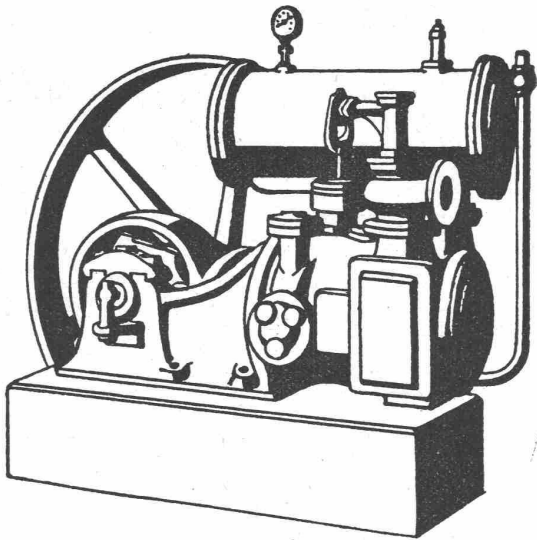
**Handhabungssicher.** ————— **Versand als Eil- und Stückgut.**

**Sprengkapseln und Zündschnüre** (eigenes Fabrikat)

————— **Höchste Auszeichnung: Weltausstellung Brüssel 1910 und Turin 1911.** —————

# KOMPRESSOREN

EIN-ODER MEHRSTUFIG  
MIT RIEMEN-, DAMPF-  
OD. ELEKTR. ANTRIEB



# VAKUUM- PUMPEN.

MASCHINENFABRIK  
BURCKHARDT, A.G.  
= BASEL. =

**Laden-Einrichtungen**  
*neueste Konstruktionen, Glas-Schränke*  
**P. Rudnick, Zürich**  
Tel. 9228. Werkstätte Mainaustr. 47. Tel. 11091

**Siemens-Schuckert-Werke**

Zweibureau Zürich

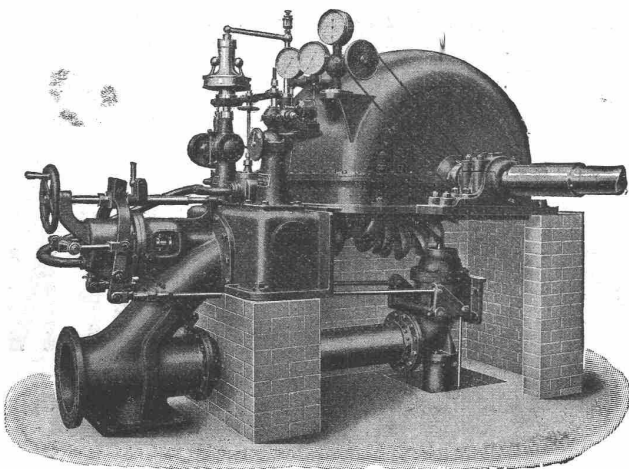
Ausführung stationärer und transportabler

**Staubsauganlagen**

und Abfüllvorrichtungen.

D. R. P. und  $\oplus$  Patent. Detaillierte Offerten kostenlos.

Aktiengesellschaft der Maschinenfabrik von  
**Theodor Bell & C<sup>ie</sup>, Kriens-Luzern**



**Turbinen**  
Präzisions-Regulatoren  
Schleusen  
Wehranlagen  
Rohrleitungen

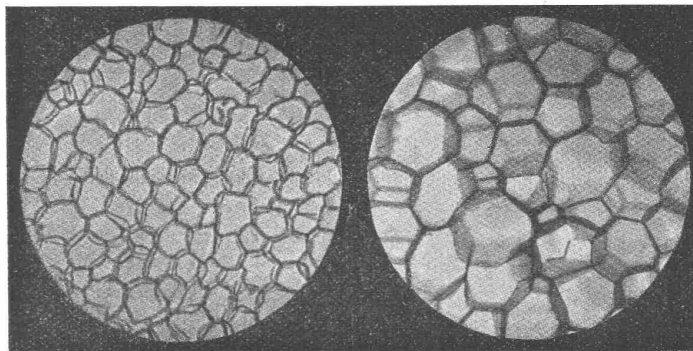
# Die Expansit-Korksteinplatten

⊕ Patent No. 42362 und 43515 ⊕

sind das wirkungsvollste, haltbarste u. leichteste Isolier-Baumaterial

EXPANSIT ist auf chemisch-physikalischem Wege **veredelter Kork**.  
 EXPANSIT schliesst durch die Art seiner Erzeugung Fäulniskeime aus.  
 EXPANSIT isoliert gegen Kälte, Wärme, Schall und Feuchtigkeit.  
 EXPANSIT erzielt Isolierwirkungen von höchster Güte. ∴ ∴ ∴

Natur-Kork 



 Expansit-Kork

Schnitt durch die Korkzellen bei gleicher mikroskopischer Vergrösserung

Die **amtlich** ermittelte und **garantierte** Wärmeleitzahl  $K = \frac{W. E.}{St. m. ^\circ C.} = 0,038$  bei  $0^\circ C.$   
 wird von **keinem** aus Naturkork hergestellten Konkurrenzmaterial erreicht.

Spezialität:

**Wasserbeständig imprägnierte Expansit-Korksteinplatten**  
 zur Isolierung gegen Kälte-Verluste für  
**Kühlräume, Gefrier- u. Eiskühlanlagen, Bier-, Wein- u. Eiskeller.**

Ausführung jeder Art Isolierungen durch eigene tüchtige Facharbeiter.

## WANNER & C<sup>IE</sup> A.-G., HORGEN

Generalvertreter der Firma Grünzweig & Hartmann, G. m. b. H., Korksteinfabrik,  
 Ludwigshafen a. Rh.