

Objektyp: **FrontMatter**

Zeitschrift: **Schweizerische Bauzeitung**

Band (Jahr): **61/62 (1913)**

Heft 4

PDF erstellt am: **13.09.2024**

### **Nutzungsbedingungen**

Die ETH-Bibliothek ist Anbieterin der digitalisierten Zeitschriften. Sie besitzt keine Urheberrechte an den Inhalten der Zeitschriften. Die Rechte liegen in der Regel bei den Herausgebern. Die auf der Plattform e-periodica veröffentlichten Dokumente stehen für nicht-kommerzielle Zwecke in Lehre und Forschung sowie für die private Nutzung frei zur Verfügung. Einzelne Dateien oder Ausdrucke aus diesem Angebot können zusammen mit diesen Nutzungsbedingungen und den korrekten Herkunftsbezeichnungen weitergegeben werden. Das Veröffentlichen von Bildern in Print- und Online-Publikationen ist nur mit vorheriger Genehmigung der Rechteinhaber erlaubt. Die systematische Speicherung von Teilen des elektronischen Angebots auf anderen Servern bedarf ebenfalls des schriftlichen Einverständnisses der Rechteinhaber.

### **Haftungsausschluss**

Alle Angaben erfolgen ohne Gewähr für Vollständigkeit oder Richtigkeit. Es wird keine Haftung übernommen für Schäden durch die Verwendung von Informationen aus diesem Online-Angebot oder durch das Fehlen von Informationen. Dies gilt auch für Inhalte Dritter, die über dieses Angebot zugänglich sind.

# Schweizerische Bauzeitung

**Abonnementspreis:**

Schweiz 20 Fr. jährlich  
Ausland 28 Fr. jährlich

**Für Vereinsmitglieder:**

Schweiz 16 Fr. jährlich  
Ausland 18 Fr. jährlich  
sofern beim Herausgeber  
:: abonniert wird ::

WOCHENSCHRIFT

FÜR BAU-, VERKEHRS- UND MASCHINENTECHNIK

GEGRÜNDET VON A. WALDNER, ING. HERAUSGEBER A. JEGHER, ING., ZÜRICH

Verlag des Herausgebers. — Kommissionsverlag: Rascher & Cie., Zürich und Leipzig

ORGAN

**Insertionspreis:**

4-gespalt. Petitzeile oder deren Raum . 30 Cts.  
Haupttitelseite: 50 Cts.

Inserate ausschliesslich an Annoncen-Expedition Rudolf Mosse, Zürich und deren Filialen und Agenturen ::

DES SCHWEIZ. ING.- & ARCHITEKTEN-VEREINS & DER GESELLSCHAFT EHEM. STUDIERENDER DER EIDG. TECHN. HOCHSCHULE.

## Schweizerische Granitwerke A.-G., Bellinzona

Zweignureau Zürich.

Höchste Leistungsfähigkeit. Reichste Mannigfaltigkeit i. d. feinst. Granitsorten f. Hoch- u. Tiefbauten zu jeglicher Art gewöhnliche, sowie feine Arbeiten. Günstige Preislagen u. Lieferungsbedingungen.

ELEKTRISCHE  
HYDRAULISCHE  
TRANSMISSIONS-

PERSONEN- & WAREN-

# AUFZÜGE

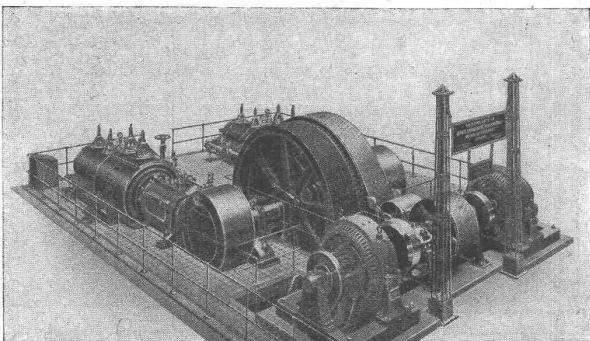
SCHINDLER & C<sup>IE</sup>

.. LUZERN ..

GEGRÜNDET 1874.

## Berlin-Anhaltische Maschinenbau A.-G., Dessau

Grösste Werke Europas für die Herstellung von Triebwerken



Zur Uebertragung von 800 PS werden von dem 24-rilligen Schwungrad unter Anwendung einer von uns gelieferten Bandage nur 805 mm benötigt.

# Lenix-Getriebe

Grosse Uebersetzungen bei kürzestem Achsenabstand. Kein Zwischenvorgelege. Raumersparnis. Gering beladete Lager und Wellen. Unbedingte Betriebssicherheit

Listen u. Prospekte stehen Interessenten jederzeit gerne zur Verfügung

Telegramm - Adresse: **Bamag - Dessau**

Verfreten in der Schweiz durch das

## Technische Bureau Zürich

Kornhausstrasse 26 — Fernsprecher 8173 — Bamag - Zürich

### Stationäre u. fahrbare Benzinmotoren,

bestens betriebsfähig, mit Magnetzündung, in allen gangbaren Größen, **verkauft und vermietet** zu vorteilhaftesten Preisen und Konditionen ab großem Lager. Reparaturen fachgemäß und billig.

**Motoren - und Maschinen - Werkstätte Seen - Winterthur.**

Für technische Vorarbeiten und Projektstudien im Bahnbau empfiehlt sich **B. EMCH**, Ingen.-Bureau, Bern.

Massiv gewalzte  
**Mauerkanten-Schutzleisten**  
**Treppenstufen-Schutzschienen**  
in Stahl- und Hartbronze.  
Neuheit: Rückseitige, kräftige Versteifungsrippe; doppelte Dübelvernetzung.  
**J. Louis Müller, Luzern.**

# ARSAG LIFTS

Personen- & Warenaufzüge jeder Art.

**Aufzüge- & Räderfabrik Seebach**  
**SEEBACH-ZÜRICH.**