

**Zeitschrift:** Schweizerische Bauzeitung  
**Band:** 61/62 (1913)  
**Heft:** 10

## Werbung

### Nutzungsbedingungen

Die ETH-Bibliothek ist die Anbieterin der digitalisierten Zeitschriften. Sie besitzt keine Urheberrechte an den Zeitschriften und ist nicht verantwortlich für deren Inhalte. Die Rechte liegen in der Regel bei den Herausgebern beziehungsweise den externen Rechteinhabern. [Siehe Rechtliche Hinweise.](#)

### Conditions d'utilisation

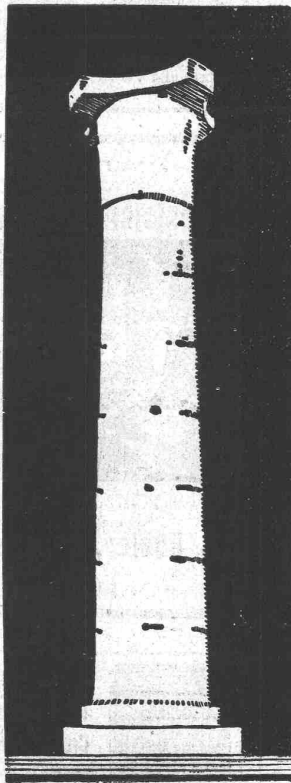
L'ETH Library est le fournisseur des revues numérisées. Elle ne détient aucun droit d'auteur sur les revues et n'est pas responsable de leur contenu. En règle générale, les droits sont détenus par les éditeurs ou les détenteurs de droits externes. [Voir Informations légales.](#)

### Terms of use

The ETH Library is the provider of the digitised journals. It does not own any copyrights to the journals and is not responsible for their content. The rights usually lie with the publishers or the external rights holders. [See Legal notice.](#)

**Download PDF:** 19.11.2024

**ETH-Bibliothek Zürich, E-Periodica, <https://www.e-periodica.ch>**



Unter dem Protektorat  
Seiner Majestät des Königs Friedrich August von Sachsen findet in

# Leipzig 1913

die „Internationale Baufach-Ausstellung mit Sonderausstellungen  
Leipzig 1913 (E. V.)“ statt, die erste

# Welt-Ausstellung

für

# Bauen und Wohnen

Mai bis November

**Wissenschaftliche Abteilung:** Ingenieurbauwesen, Städtebau, Architektur, Arbeiterschutz.  
**Industrie-Abteilung:** Baumaterialien, Baumaschinen, Bauindustrie, Ausstellung von Städten,  
Bau-Einrichtungen und -Hygiene, Raumkunst, Turn-, Spiel- und Sportwesen.  
**Sonderausstellungen:** Landwirtschaftl. Bauwesen, Gartenvorstadt Marienbrunn, Kranken-  
hausbau, Deutscher Werkbund, Kunstausstellung.  
**Sehenswürdigkeiten:** Leipzig um 1800, Dörfchen, Erholungspark usw.

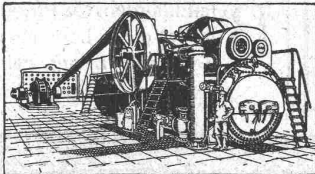
Nur der offizielle Katalog und Führer sind massgebend.

## R. WOLF

Magdeburg - Buckau.

Vertreter: **W. Thiele, Zürich.**

Brüssel, Buenos-Aires 1910, Roubaix, Turin  
Dresden 1911: 8 Grosse Preise.



Sattdampf- und  
**Heissdampf-Lokomobilen**

Original-Bauart Wolf . . . 10 · 800 PS.

Vorteilhafteste Kraftquelle für alle Betriebszweige.

Gesamterzeugung ca. 1000,000 PS

## PATENT-ANWÄLTE

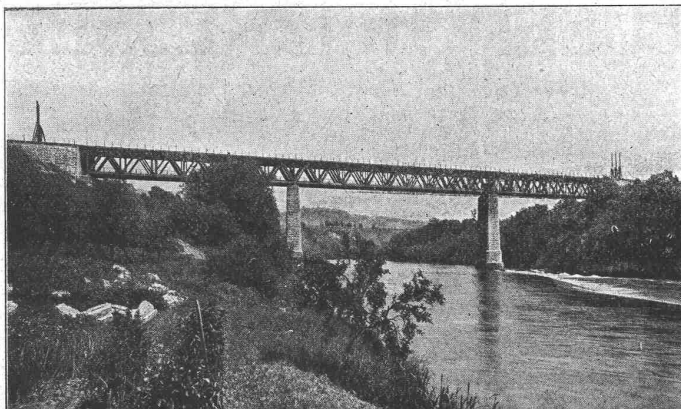
**E. BLUM & C.** DIPL. INGENIEURE

GEGRÜNDET 1878 · ZÜRICH · BAHNHOFSTR. 74



Institut Minerva  
Zürich

Rasche und gründl.  
Vorbereitung auf die  
**Maturität**



Eisenbahnbrücke der S.B.B. über die Limmat bei Weitingen von 137 m Länge und 736 Tonnen  
Gewicht. In der Nacht vom 22./23. Nov. 1912 an Stelle der alten Brücke eingeschoben

# Löhle & Kern

Fabrik für Eisenkonstruktionen

Zürich I

Caspar Escherhaus  
Stampfenbachstr. 15  
Telephon Nr. 7063

Brücken  
Eisenhochbauten für  
Fabriken  
Geschäftshäuser  
Hotels

Projekte und Ausführung

Bei Bestellungen wolle man sich auf die „Schweizerische Bauzeitung“ beziehen.

**J. Regli, Loretz & Walker, Wassen (Uri)**

Telegramm-Adresse  
„Gemsbock Wassen“

Telephon

**Gotthardgranitbrüche**

**Eigene Steinbrüche**

liefert **Granitarbeiten** jeden Umfanges bei bescheid. Berechnung u. jed. wünsch. Bearbeitung in **Gotthardgranit** aus Wassen und Gurtneilen, sowie in Tessiner- und Verzaska-Granit



**Heinrich Brändli, Horgen**

:-: Asphalt-, Dachpappen- und Holzzementfabrik :-:

Telephon Nr. 38

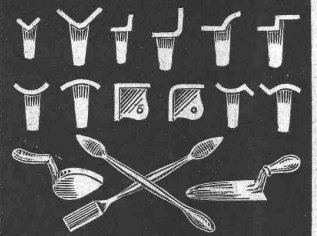
liefert

Telephon Nr. 38

**Asphalt-Isolierplatten**

für wasserdichte Eindeckungen bei: **Eisenbahnen, Strassen, Hoch- und Tiefbauarbeiten**, in nur prima Qualität, je nach Angabe der Verwendungsarten. Referenzen zu Diensten. — Fachmännische Ratschläge. Telegramme: **Heinrich Brändli, Horgen.**

Formerwerkzeuge für **Kunststein-Fabrikation**



Kantenbrecher, Spachteln, Schaufeln

empfiehlt

**B. Enzler, Appenzell**

Nachfolger von F. Kienast Winterthur. Illustrierte Preislisten stehen zu Diensten.



**Schoop & Co, Zürich**

Echte Bronze-Figuren  
Marmor-Statuetten  
Messing-Artikel für  
Wohnungs-Einrichtungen  
Ständer und Töpfe  
In Eisen und Messing gehämmerf  
Teppiche — Vorhänge

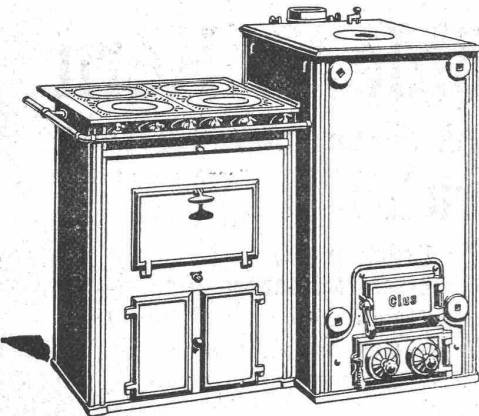
**Präzisions-Reisszeuge**  
Clemens Riefler  
Nesselwang u. München (Bayern).  
Gegründet 1841.  
Paris 1900 Grand Prix.  
Brüssel 1910  
Zwei Grand Prix.  
Illustr. Preislisten gratis  
Die Zirkel der echten Rieflerreisszeuge sind am Kopf mit dem Namen RIEFLER gestempelt.  
In ZÜRICH IV bei RICH. CORADI.

Beim Einfordern von Prospekten wollen die w. Leser auf diese Zeitschrift Bezug nehmen.



GESELLSCHAFT DER LUDW. VON ROLL'SCHEN EISENWERKE

FILIALE: **EISENWERK CLUS** KT. SOLOTHURN



Man verlange Broschüre Nr. 113 über Cluser Centralheizungsartikel.

**CLUSER HEIZKESSEL**

für Warmwasser- und Niederdruck-Dampfheizung, sowie für gewerbliche Anlagen.

Bewährtes System.

Einfache Bauart und Aufstellung.

Bequeme Reinigung während dem Betriebe.

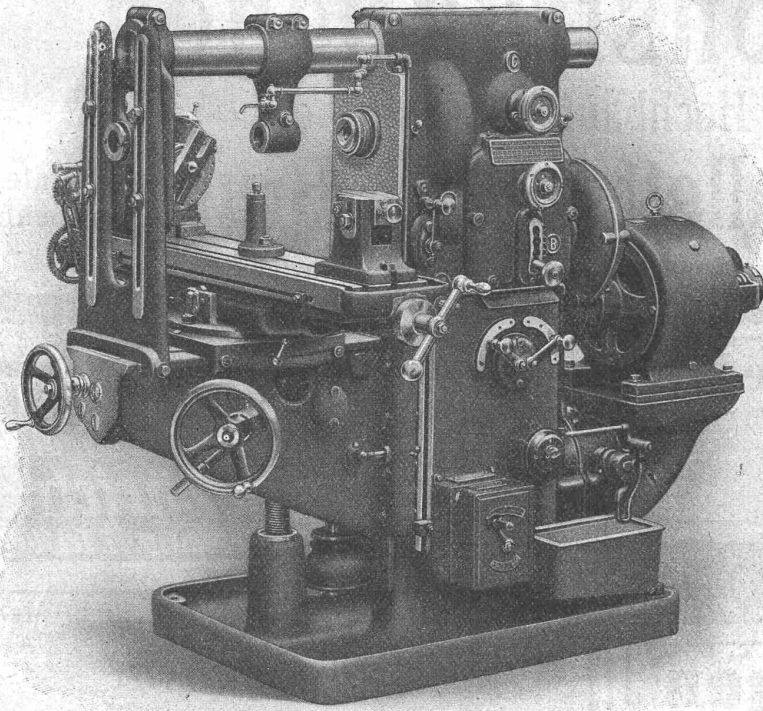
Ueber 4700 Cluserkessel im Betriebe.

**Radiatoren**, 50 verschiedene Modelle.

Rippenröhren und Rippenheizkörper, Wärmeplatten, Ventile, Formstücke, gusseiserne und schmiedeiserne Flanschen.

Zu beziehen durch die Installationsfirmen.





Wanderer Universal-Fräsmaschine mit elektrischem Antrieb.

# W. Wolf, Ingenieur

..... ZÜRICH I .....

Brandschenkestrasse 7

Alleinverkauf und Lager der  
Wanderer Werke A.-G.  
Schönau-Chemnitz.

SPEZIALITÄT:

Horizontal - Fräsmaschinen

Vertikal - Fräsmaschinen

Plan - Fräsmaschinen

Gewinde - Fräsmaschinen

Werkzeug -

Schleifmaschinen

Verlangen Sie Katalog F  
mit billigster Preisangabe.

Wanderer Fräsmaschinen nur in Präzisionsausführung, Lieferung sofort ab Lager.

# RÖHREN UND FORMSTÜCKE

fabriziert aus Schmiedeeisen für

Von  
100-1600 mm  
Lichtweite

Heizungen, Gasleitungen  
Wasserleitungen, Windleitungen  
Teerleitungen

Auf den  
erforderlichen  
Druck geprüft

# A. RIEBER-REUTLINGEN

Bloosstrasse Nr. 20

G. m. b. H.

:: Württemberg ::



# Eisenkonstruktionen

Brücken, Hochbauten, Masten etc.

**Wartmann, Vallette & Cie., Brugg** Filiale in Genf.

Kostenberechnungen und Projekte. — Prompte Bedienung.

## Photographie

Spezialität in technischen Aufnahmen industrieller Objekte, wie Maschinen, Gebäude, Interieurs, Gemälde, Sammlungen und Aufnahmen für Kataloge und Werke aller Art. Entwickeln und Kopieren etc. von eingesandten Platten.

**H. Bender-Wolf, Zürich 1**

Kappelerstrasse 16, Centralhof.  
Atelier für Reproduktions-Photographie.

**Türschoner** in allen Ausführungen  
**Carl Thomas**  
Cöln-Melaten. Tel. A3531

## Leitungsstangen

aus prima Bergholz, gemäss eidgen. Vorschriften,  
mit Kupfervitriol imprägniert, liefert die  
**Imprägnier-Anstalt Emmenthal, E. Lüthi, Burgdorf**

**GEORG STREIFF & CO**  
**ZÜRICH & WINTERTHUR**



ART. INST. DR. BR. FÜRSTL. ZÜRICH

BAUMATERIALIEN <input type="checkbox"/> EN GROS <input type="checkbox"/> HYDR. BINDEMittel <input type="checkbox"/> LAGER IN TRÖM <input type="checkbox"/> MOSAIK-STEINZEUG <input type="checkbox"/> UND GLASIERTE <input type="checkbox"/> WANDPLATTEN <input type="checkbox"/> ENGL. GLASIERTE <input type="checkbox"/> SCHÜTTSTEINE <input type="checkbox"/> ETC.	BUREAU: <input type="checkbox"/> ZÜRICH MERKATORIUM TELEPHON N° 2014 SPEZIALGESCHÄFT FÜR KUNSTGERECHTE ERSTELLUNG VON BODEN- UND WAND- BELÄGEN
---	---

Miete **Rollmaterial** Kauf  
Baumaschinen  
**WITKOWSKY & CO. ZÜRICH**

## Gips-Union A.-G., Zürich

Falkenstrasse 6, beim Stadttheater — Telephon 5950  
Gesellschaft von 24 fusionierten schweiz. Gipsfabriken

Fabrikation von la. Baugips  
Estrichgips (Felsenit), Modellgips etc.

Grösste Leistungsfähigkeit. Prompte Lieferung.  
Prospekte gratis.

## Laden-Einrichtungen

neueste Konstruktionen, Glas-Schränke

**P. Rudnick, Zürich**

Tel. 9228. Werkstätte Mainaustr. 47. Tel. 11091

**A.-G. „UNION“ in Biel, Fabrik in Mett**  
Erste schweiz. Fabrik für elektr. geschweisste Ketten. Pat. 27199

## Ketten aller Art



für industrielle und landwirtschaftliche Zwecke.  
Grösste Leistungsfähigkeit. Ketten von höchster Tragkraft.

NB. Handelsketten nur durch Eisenhandlungen zu beziehen.

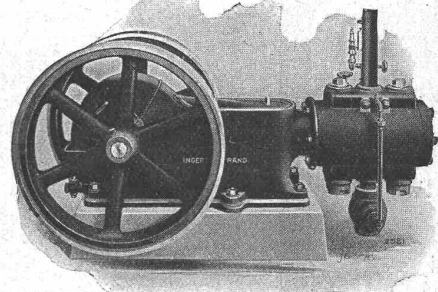
## Pneumat. Werkzeuge

für

Konstruktionswerkstätten, Schmieden, Giessereien  
zum Niefen, Bohren, Meisseln, Stemmen, Putzen etc.

**Mechanische Bohrung und  
Tief-Sondierungen**

## Luftkompressoren



**Ingersoll Rand Co.**

33 Rue Réaumur, Paris

Generalvertreter für die deutsche Schweiz:  
**H. v. Arx & Co., Ingenieurbureau, Zürich, Seidengasse 16.**

Für die französische Schweiz:  
**Petitpierre, fils & Co., Neuchâtel.**

# Gelatine-Telsit

## Sicherheits-Sprengstoff.

Im Gebrauch bei folgenden Tunnel-Unternehmungen:  
Jungfrau-Bahn, Münster-Grenchen, Lötschberg usw.

# Spezial-Sprenggelatine

Neues, handhabungssicheres Dynamit.

Alleinige Fabrikanten **Dynamit Nobel A.-G. Zürich** Mythen-Strasse 21  
Fabrik in Isleten (Uri)

**Asphaltarbeiten u. Isolierungen**  
**„Pappolein“-Kiesklebedächer**

(nach Ausführung Locher & Comp)

**Holzplästerungen für Werkstätten**

erstellt als Spezialität

**A. Schaffroth, Winterthur**  
Pflästerei- und Asphalt-Geschäft

Telephon 745

Mitglied des Schweiz. Baumeister-Verbandes

**Gummiwarenfabrik H. Speckers Wwe., Zürich.**

Verkaufsmagazin: Kuttelgasse 19, mittlere Bahnhofstrasse.

Spezialität:

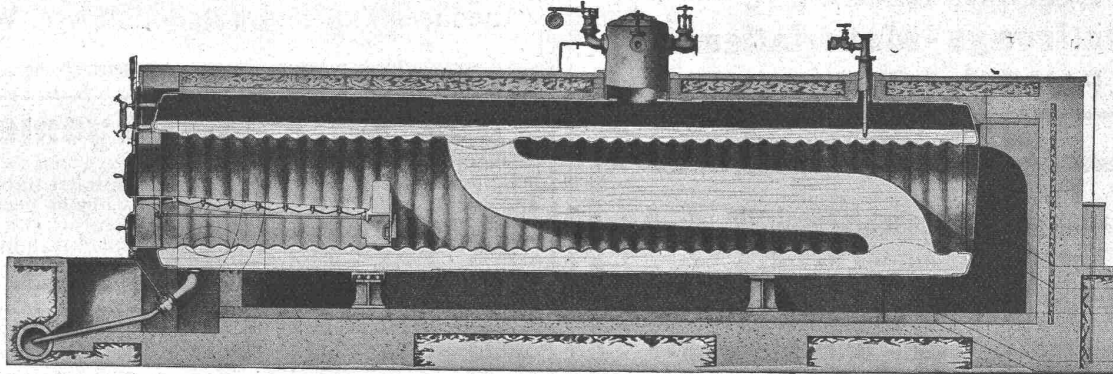
Fabrikation von pat. wasser-  
erdichten Regenmänteln,  
Taucheranzügen, Wasser-  
hosen, Grubenjacken,  
Pferde- und Wagendecken  
aus Kautschuk.

Sämtl. Dichtungsmaterial  
für technische Zwecke.

Preislisten und Voranschläge zu  
Diensten.



# King's Patent-Flammrohrkessel mit Wasserzirkulationsrohr.



**Hervorragende Neuerung im Dampfkesselbau. Intensivste Wasserzirkulation.**

90 Prozent Mehrleistung bei gleichbleibendem Nutz-  
effekt gegenüber den bisherigen Flammrohrkesseln.

**Kürzeste unter Drucksetzung. — Vollkommenste Temperatur-Ausgleichung.**  
**Höchstes Verdampfungsvermögen. — — — Keine Kesselsteinbildung.**

Man verlange ausführlichen Prospekt von der

**Maschinenfabrik King & Co., A.-G., Zürich**



# Architekt

gesucht

zur Bearbeitung von grösserem Konkurrenzprojekt für ca. drei Monate. Eintritt per sofort. Nur **erste Kräfte** wollen sich unter Gehaltsangabe, Zeugnisaufschriften etc. melden. Wäre eventuell auch geneigt das Projekt mit erstklassigem, selbständigen Architekten gemeinschaftlich zu bearbeiten. Offerten unter N. 3284 Lz. an **Haasenstein & Vogler, Luzern**.

## Firmenschilder-Fabrik

Wilh. Poppe & Co., Zürich 4, Birmensdorferstr. 61  
Telephon 4992

Liefere jede Art Firmenschilder: Spezialität feine Glasschilder, sowie Buchstaben aus Glas, Zink, Kupfer, Bronze etc. etc. Verlangen Sie Skizzen und Kostenvoranschläge.



**Zürcher  
Glühlampen-  
Fabrik**  
Zürich I.  
Metallfaden-  
Lampen

Zuverlässige  
Qualität



**BRÜCKEN u.  
GRUNDWASSER  
Isolirungs-Materialien**  
C. F. WEBER A. G. MUTTENZ

## Internationale Baumaschinenfabrik A.-G.

NEUSTADT an der Haardt

vorm. W. L. Velten

Tel. 39. Teleg.-Adr.: Ibag. Filiale: Korntal bei Stuttgart. Tel. 3

**Zementrohr-Press- und Ausform-  
Maschine D. R. P.** auch Patent, für ovale und  
runde Rohre. System Velten,  
**Strassen-Automobil-Steinbrecher** Modell 1910. Selbstfahrend bis 40 cbm Schotter pro Tag.  
**Steinbrecher** für Strassen-, Eisenbahn- und Betonschotter,  
Leistung 15-300 cbm pro Tag.  
**Feinbrecher** System Velten, Modell 1912, für Beton, Eisenbeton  
und Sand, 16-60 cbm pro Tag.  
**Beton-Mischmaschine** System Velten, von 40 bis 300  
cbm tägliche Leistung.  
**Spezial-Maschine** für Untergrund-, Eisenbahn- und  
Tunnelbauten.

Kies-, Wasch- und Sortiermaschinen Walzwerke, Mahlgänge, Aufzüge, Elevatoren, Hebezeuge, Saug- und Druckpumpen, Dampfkräne, Bauwerkzeuge, Transportgeräte in prima I. Qualität. Komplette Einrichtungen für Hoch- und Tiefbau, Wasserhaltungen, Sand-, Beton- und Schotter-Zerkleinerungsanlagen, Kies-, Wasch- und Betonieranlagen für jede gewünschte Tagesleistung. Die Velten'schen Anlagen haben sich in der Praxis vorzüglich bewährt und erzielen **50-100 Prozent höhere Leistung**. Auf Wunsch liefern wir kompl. Einrichtungen zur **Miete** mit Vorkaufrecht. Auf vorherige Anzeige können Maschinen in unseren Fabriken **Neustadt an der Haardt** sowie **Korntal** bei Stuttgart im Betrieb vorgeführt werden.

## Gesucht für Architekturbureau

per sofort tüchtigen, selbständigen Angestellten, der schon mit Erfolg an Konkurrenzen gearbeitet hat. — Offerten mit Zeugn. und Gehaltsanspr. unt. Z. H. 18683 a. d. Ann.-Exp. Rudolf Mosse, Zürich, Limmatquai 34.

## Zwei Ingenieure oder Techniker

für **Eisenbeton**, ganz selbständige Statiker und Rechner, der deutschen, französischen und eventuell der italienischen Sprache in Wort und Schrift mächtig, für Akquisition und in Korrespondenz sehr tüchtig, werden sofort aufgenommen. Anerbieten mit Angabe der bisherigen Tätigkeit, Gehaltsansprüchen, Zeugnissen und Photographie an **Josef Pfeifer**, Technisches Bureau für Beton- und Eisenbetonbau, **Schruns**, Voralberg, Oesterr.

## Junger Ingenieur

mit abgeschlossener Hochschulbildung und Kenntnissen der englischen und französischen Sprache, Stenograph, militärfrei, **sucht Stelle**. Gefl. Anträge erbeten unter Chiffre „Zukunft P. U. 490“ an die Annoncen-Expedition **Rud. Mosse, Prag, Graben 6**.

## Betriebsingenieur

gesucht.

Für eine im Süden der österreichisch-ungarischen Monarchie gelegene, der Holzverwertung dienende Waldbahn von mehr als 200 km Ausdehnung wird ein in Bahnerhaltung und Bahnbetrieb durchaus versierter Ingenieur, welcher schon in ähnlicher Stellung tätig war, **gesucht**. Dauernder Posten bei hohem Gehalt. Offerten mit curriculum vitae unter Chiffre W. C. 7224 befördert die

Annoncen-Expedition Rudolf Mosse, Wien I.

## Junger Diplom-Ingenieur

in ungekündigter Stellung, zwei Jahre tätig gewesen als Bauführer bei grosser Flusskorrektur, **sucht sich möglichst bald zu verändern** auf Eisenbahn-, Wasser- oder Tiefbau im In- oder Ausland. Spricht perfekt deutsch, französisch und italienisch. Offerten unter Chiffre Z. R. 1117 an die Annoncen-Expedition **Rudolf Mosse, Zürich, Limmatquai 34**.

## Tüchtiger Ingen. od. Techniker

von einer elsass-lothringischen Eisenkonstruktionswerkstätte verbunden mit Bauschlosserei für den 1. Oktober **gesucht**. Derselbe muss flotter Zeichner, sicherer Statiker und in der Kalkulation bewandert sein, ferner die Fähigkeit zur Ueberwachung des Betriebes, sowie der Montage besitzen. Bedingung ist gründliche Praxis im Bau von Fördergerüsten, sowie perfekte Kenntnis der französischen Sprache in Wort und Schrift. Schweizer oder Elsass-Lothringer bevorzugt. Eventuelle Offerten mit Angabe der bisherigen Tätigkeit, Zeugnisaufschriften und Gehaltsansprüchen unt. Chiff. Z. W. 18347 befördert die Annonc.-Exp. **Rudolf Mosse, Zürich**.



**Uni Linoleum**  
**Bedruckte Linoleum**  
**Granit - Linoleum**  
**Inlaid - Linoleum**  
**Kork - Linoleum**

empfehlen in den fabrizierten Stärken zu billigsten Preisen per □m, fertig verlegt von geschulten Fachleuten

**Grands magasins Jelmoli S. A. Zürich.**

(Persönliche oder schriftl. Offerte auf Wunsch sofort zur Verfügung).

Neu! Neu! Neu!

**Baulampe**

mit Sturmbrenner  
 ca. 300 Kerzen, Pat. D. R. P.

Bernhard Margreth,  
 Locarno, Zürich, Rheinfelden.



*Wecke sich selbst*

Moderne selbsttätige  
**Weckanlagen für Hotels.**

Grosse Vorteile  
 Zahlreiche Referenzen  
 Prospekte kostenlos.  
 ALLEIN-VERTRETUNG:  
**EUG. W. BRODBECK**  
 Elektr. Licht- und Kraftanlagen  
 RÄMISTRASSE 5 ZÜRICH I

**Patent-Ausbeutung.**

Der Inhaber des schweizerischen Patentes Nr. 55032 vom 3. Sept. 1910 auf „Schwemfilter, bei welchem die Filterschicht unmittelbar von einer Verteilungsscheibe überdeckt ist“, wünscht das Patent zu verkaufen, in Lizenz zu geben oder anderweitige Vereinbarungen für die Fabrikation in der Schweiz einzugehen.

Anfragen befördert **H. Kirchofer** vormals Bourry-Séquin & Co., Ingenieur- und Patentanwaltsbureau in **Zürich 1, Löwenstrasse Nr. 51.**



Rabitzgeflechte  
 Diagonalgeflechte  
 Helvetiageflechte  
 Eisen- und Metallgewebe  
 Würgitter

Siebe aller Art für das Baugewerbe  
 fabrizieren und liefern zu billigsten Preisen

**Suter-Strehler & Co., Zürich**  
 Fabrik für Drahtwaren  
 Zürich I und III

**Patentausbeutung.**

Der Inhaber des schweizer. Patentes Nr. 35225 auf: „**Schreibmaschine, mittelst welcher man die Mehrzahl der Silben einer Sprache je mit einem einzigen Schlage schreiben kann**“, wünscht das Patent zu verkaufen, in Lizenz zu geben oder anderweitige Vereinbarungen für die Fabrikation einzugehen.

Anfragen befördert **H. Kirchofer** vormals Bourry-Séquin & Co., Ingenieur- und Patentanwaltsbureau, Löwenstr. 51, **Zürich 1.**

**Alle Sorten Jagd- und Luxuswaffen**



kauft man am besten, billigsten unt. 3jähr. Garantie direkt von der

**Waffenfabrik Emil v. Nordheim**  
 Mehli-Thüringen

Hauptkatalog gratis und franko. Ansichtssendung.  
 Teilzahlung an sichere Personen ist gestattet.

**A. Jucker Nachf. v. Jucker-Wegmann**

Papierhandlung z. Hecht  
 Schifflande Nr. 22, Zürich

Grosses Lager  
 von Pauspapieren, Pausleinen und Zeichenpapieren, Rollen und Bogen, in nur vorzüglichen Qualitäten.  
 Holzzementpapier, Dachpappen, Bodenbelag- u. Teppichunterlag-Papiere

Wegen Abreise ist in einer Zukunftsstadt ein **Baugeschäft zu verkaufen.** Seriöses Geschäft. Gefl. Offerten erbeten unt. Chiff. Z. H. 18058 an die Annonc.-Exp.

**Rudolf Mosse, Zürich, Limmatquai 34.**

**Zu verkaufen Bauwinde**

300 kg Tragkraft, einfache Uebersetzung, Trommel u. Durchm 300 bis 500 mm, 2 Mann Bedienung. Offerten mit Details an **Adolf Remund, Lenzburg.**

Kgr. Sachsen.

**Technikum Mittweida.**

Direktor: Professor Holz.  
**Höheres techn. Institut f. Elektro- u. Maschinentechnik.**  
 Sonderabteilungen für Ingenieure, Techniker und Werkmeister.  
 Bl. u. Maschinen-Laboratorien.  
 Lehrfabrikwerkstätten.  
 Aelteste u. besuchteste Anstalt.  
 Progr. etc. gratis v. Sekretariat.

**Brückenträger**

Auf Jahresende verfügen wir über folgende eiserne Trägerpaare, die sich zur Erstellung von Brücken vorzüglich eignen und zwar über:

- 3 Trägerpaare von 16,80 m Spannweite
- 1 Trägerpaar von 17,80 m Spannweite
- 2 Trägerpaare von 21,70 m Spannweite
- 4 Trägerpaare von 30,70 m Spannweite
- 2 kontinuierliche Träger zu drei Oeffnungen, wovon
  - 2 à 19,20 m Spannweite und
  - 1 à 25,60 m Spannweite
- 2 kontinuierliche Träger zu vier Oeffnungen, wovon
  - 2 à 19,20 m Spannweite
  - 1 à 25,60 m Spannweite
  - 1 à 28,50 m Spannweite.

Private oder Gemeinden, welche deren Verwertung beabsichtigen, wollen sich wegen Kenntnisnahme der Pläne wenden an

**A.-G. C. Zschokke in Aarau.**

Eisenbahnmateriale-Lokomotiven

Motore - Automobile - Bagger

**Erste techn. Kraft,**

la Referenzen, bewährter Organisator, energisch, zielbewusst mit vielseitigen kaufmännischen Erfahrungen, firm in Abnahmen, erfolgreicher Akquisiteur, viel geist im In- und Ausland, sprachenkundig, sucht seinen grossen, vielseitigen Erfahrungen entsprechend

**leitende Stellung.**

Langjährige Erfahrungen bei Weltfirmen als technischer Leiter und beratender Ingenieur. Offerten erbeten unter J. M. 9367 an die Annoncen-Expedition **Rudolf Mosse, Berlin SW.**

**Architekt**

für sofortigen Eintritt gesucht, der auch im **Konkurrenzwesen erfahren, gewandt und darstellerisch tüchtig ist.** Ausführliche Offerten mit Angabe des Studienganges und bisheriger Tätigkeit, sowie Gehaltsansprüche unt. Chiff. Z. R. 18867 an die Annoncen-Expedition **Rudolf Mosse, Zürich, Limmatquai 34.**

PREISLISTEN GRATIS!



**HEIZÖFEN**  
 für jeden Bedarf  
**Ofenfabrik Sursee**  
 Grösste Ofenfabrik der Schweiz.  
 Eigene bewährte Konstruktionen.

**Arbeiter-Kleider-Schränke**



fabrizieren:  
**KEMPF & C<sup>o</sup> HERISAU.**

Aeltestes Geschäft dieser Branche.  
 Für alle Betriebe passend.  
 Mit Prospekten zu Diensten.  
 Solide Ausführung.  
 Billige Preise.



Tüchtiger, zuverlässiger  
**Eisen-Konstrukteur**

für Brücken u. Hochbau, der mit stat. Berechnungen vertraut ist und flott zeichnet, v. Zürcher Eisenbau-Werkstätte gesucht. Offert, mit Referenzen und Angabe der Gehaltsansprüche unter Chiffre Z. U. 18520 an die Annoncen-Expedition  
**Rudolf Mosse, Zürich.**

**Architekt oder Bautechniker**

als aktiver Teilhaber in ein mehrere Jahre bestehendes Architekturbureau in grösserer Stadt der Ostschweiz gesucht. Aufträge in Bearbeitung und in Aussicht. Gute fachliche Vorbildung und Leistungen erforderlich. Einlage Fr. 3 bis 4 Mille. Reflektanten mit guten Beziehungen z. d. Interessenten der Ostschweiz bel. Adresse einzusenden unter Chiffre Z. G. 1831 an Rudolf Mosse, St. Gallen.

**Gesucht**

für unsere Spezialabteilung Aufzüge ein jüngerer, tücht.

**Konstrukteur**

mit Werkstattpraxis und guter allgemeiner Technikumbildung. Schweizer bevorzugt. Gefällige Offert. mit Zeugnisabschriften und Gehaltsansprüchen zu richten an die

**Aufzüge- u. Räderfabrik Seebach.**

**Gesucht für sofort**

auf Architektur-Bureau und Baugeschäft ein junger

**Bauzeichner**

Beste Gelegenheit, sich in sämtlichen Bureauarbeiten weiter auszubilden. Etwas Lohn wird zugesichert. Offerten unter Z. E. 18805 an **Rud. Mosse, Zürich, Limmatquai 34.**

Junger, tüchtiger

**Architekt,**

Diplom von Prüfung, **sucht passende Stelle.** Offerten unter Chiffre J. H. 6721 an die Agence de Publicité **J. Hort, rue Pichard 3, Lausanne.**

**Gesucht**

nach dem Engadin zum ehebal-digen Eintritt

**Bautechniker**  
oder  
**Baukontrollleur,**

der speziell Ausmasse und Abrechnungen zu besorgen hat für einige Monate, eventuell längere Zeit. Offerten mit Altersangaben, Lohnansprüchen und Zeugniskopien unter Chiffre Z. L. 18661 an die Annoncen-Expedition

**Rudolf Mosse, Zürich.**

Für unser techn. Bureau suchen wir zum sofortig. Eintritt jüngeren

**Techn. und Zeichner**

zum Anfertigen von Werkstattzeichnungen und Pausen. Gefl. Angebote unter Angabe der Gehaltsansprüche an **G. Kugel & Co., G.m.b.H. Braunschweig.**

Tüchtiger

**Architekt**  
oder  
**Bautechniker**  
gesucht

auf grösseres Architekturbureau der Ostschweiz. Selbständig arbeitend und flotter Darsteller. Zeugnisabschriften erwünscht. Nur künstlerisch Befähigte wollen Offerten einreichen unter Angabe des Studiengangs, Antrittstermins und Gehaltsansprüche unt. Chiff. Z. D. 18829 an die Annoncen-Expedition

**Rudolf Mosse, Zürich, Limmatquai 34.**

**Ingenieur**

oder **Geometer** mit Routine in tachymetrisch. Arbeiten **gesucht.** Offerten unter Chiffre Z. S. 18868 an die Annoncen-Expedition

**Rudolf Mosse, Zürich, Limmatquai 34.**

**Bauzeichner**  
oder  
**Bautechniker**  
gesucht.

Jüngerer Bauzeichner oder Bautechniker, womöglich mit französischen oder italienischen Sprachkenntnissen, findet bei einem industriellen Unternehmen der Isolierungsbranche dauernde Anstellung für Bureau- und Reisetätigkeit. Gefl. Offerten unter Chiffre Z. B. 18827 an die Annoncen-Expedition

**Rudolf Mosse, Zürich.**

**Gesucht**

auf grösseres, angesehenes **Patentanwaltsbureau** in dauernde Stellung ein

**Maschinen-Techniker**

für redaktionelle, ev. auch zeichnerische Arbeiten Angebote unt. Darlegung der bisherigen Tätigkeit u. unter Angabe der Gehaltsansprüche befördert unter Chiffre Z. A. 18626 die Annoncen-Expedition  
**Rudolf Mosse, Zürich Limmatquai 34.**

**Ingenieur**

Diplom der K. B. Techn. Hochschule München, mit mehrjähriger Bau- und Bureaupraxis im Eisenbahn- und Wasserbau, in ungekündigter Stelle, **sucht sich zu verändern.** Offerten unt. Chiff. Z. V. 18446 an die Annonc.-Exped. **Rudolf Mosse, Zürich.**

**Vertrauensstelle**

sucht verheirateter, zuverlässiger Mechaniker mit guten Zeugnissen als Maschinist, ev. andere passende Anstellung auf Oktober. Bewerber ist mit Lokomotivführung ganz vertraut und besitzt etwas Kenntnisse vom Elektrischen, spricht deutsch und französisch. Auf Wunsch persönliche Vorstellg. Offerten erbeten unter Chiffre O. F. 2886 an **Orell Füssli-Annoncen, Zürich.**

**Maschinentechniker**

mit mehrjähriger Werkstatt- und Bureaupraxis im allgemeinen Maschinenbau, erfahren, speziell in den Arbeiten des Turbinenbaues und der Wasserversorgung, **sucht Stelle.** Offerten unter Chiffre Z. E. 18705 a. d. Annonc.-Exped. **Rud. Mosse, Zürich, Limmatquai 34.**

**Diplom-Ingenieur mit achtjähr. Praxis im Eisenbeton** (Tief- u. Hochbau), guter Statiker, vollk. vertr. m. stat. unbest. Syst., bis jetzt Filialleit. u. Prokurist gr. Eisenbetonunternehmung. **sucht** entsprech. **Stellung.** Angebote unter Z. A. 18776 an die Annonc.-Expedition

**Rudolf Mosse, Zürich.**

**Ingenieur**

für **Eisenbau u. Blechkonstr., Maschinenbau und Giessereibetrieb,** erste Kraft, flotter Konstrukteur und Statiker, gewandt im Verkehr u. sicherer Disponent, wünscht sich zu verändern. 20-jährige Erfahrung. Gefl. Angeb. unter Chiffre Z. A. 2400 an die Annoncen-Expedition

**Rudolf Mosse, Zürich.**

La Cie du Chemin de fer électrique de Loèche les Bains, cherche

**un dessinateur**

pouvant également travailler comme secrétaire. Français et allemand exigés. Entrée immédiate. Adresser références et prétentions au **Bureau de la Cie à Loèche-Ville jusqu'au 5 septembre.**

**Architekt,**

erste künstlerische Kraft, bestens empfohlen, **sucht Stellung.** — Offerten unter Chiffre Z. J. 18884 an die Annoncen-Expedition  
**Rudolf Mosse, Zürich, Limmatquai 34.**

**Heizungstechn.,**

37 Jahre alt, vollkommen **selbständig in Anfertigung von Projekten nebst Kostenberechnungen, sucht per 1. Oktober Stellung für Bureau, Reise oder Montage.** Offerten unter Chiffre Z. M. 18837 an die Annoncen-Expedition

**Rudolf Mosse, Zürich, Limmatquai 34.**

**Bauführer**

35 Jahre, mit langjähr. Erfahrung im Hoch- und Eisenbetonbau, guter Statiker, Konstrukteur und Zeichner, i. Berechnung v. Eisenbeton durchaus erfahren, **sucht per sofort Stelle.** Offerten unt. Chiffre Zc. 6775 Y an **Haasenstein & Vogler, Bern.**

**Dipl.-Ingenieur,** energ. und erfahren im Brücken-, Eisenbahn- und Tiefbau u. 7jähr. Tätigkeit i. Verwaltungswesen, **sucht seine jetzige Stellung zu verändern.** Offerten unter Chiffre Z. N. 18913 an **Rudolf Mosse, Zürich.**

**Bautechniker, Bauführer,** guter Zeichner, mit 6 J. Praxis, etwas kaufm. u. ital. Kenntn. u. Maschinenschr., m. la Zeugn. sucht Stelle per sof. f. Bureau od. Bauplatz bei besch. Anspr., Zentral-, Westschweiz od. Basel. Off. u. Z. U. 18595 an **Rudolf Mosse, Zürich, Limmatquai 34.**

**Absolvent einer Hochschule,**

**Architekten-Abteilung,** mit einjähriger Bureaupraxis bei einem Professor, **sucht Stellung** bei bescheidenen Ansprüchen. Legt denkbar grössten Wert auf weitere Ausbildung. Offerten unt. Chiffre M. W. 3287 an die Ann.-Expedition

**Rudolf Mosse, München.**

**Tüchtiger Ingenieur,**

auf Bahnbauprojekte geübt, per sofort oder bald **gesucht.** Ausweise, Ansprüche unt. Z. A. 19001 an **Rudolf Mosse, Zürich, Limmatquai 34.**



# Mathematisch - mechan. Institut Kern & Cie., Aarau

Gegründet 1819  
Telephon 1.12 — Telegramme: KERN-AARAU

24 Medaillen und Diplome  
Grand Prix: Paris 1889, Mailand 1906  
2 Grands Prix: Turin 1911

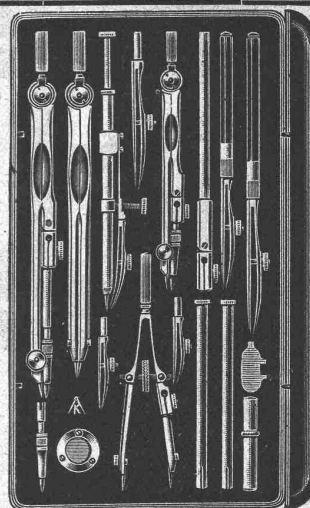
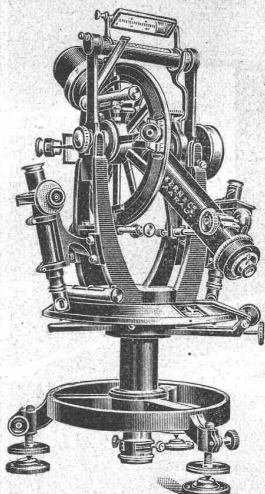
Einachser - Triangulations - Theodolite  
Einfache und Repetitions-Theodolite  
Bautheodolite, Nivellier-Instrumente  
:: Messfische und Kippregeln ::



Fabrikmarke

Ia Schweizer  
Präzisions - Reisszeuge

Kataloge gratis und franko



## Junger, diplomierter Bautechniker

mit mehrjähriger Bau- u. Bureau-  
praxis **sucht sofort od. später  
Stellung** in Architekturbureau  
oder Baugeschäft, auch Eisen-  
betonbauunternehmung. Versieht  
auch Stelle als Maurerpolier. Gefl.  
Offerten unter Chiffre Z. G. 1956  
an die Annoncen-Expedition  
**Rudolf Mosse, St. Gallen.**

Die Inhaber des **Schweizer  
Patentes Gebrüder Hardy  
Nr. 48786** vom 6. September  
1909 auf: „**Luftsaugbrems-  
zylinder**“, wünschen mit schwei-  
zerischen Fabrikanten, bezw. In-  
teressenten in Verbindung zu treten  
und sind gerne bereit, Lizenzen  
zu erteilen oder das Patent zu ver-  
kaufen. Gefl. Offerten oder Vor-  
schläge werden durch Herrn **E.  
Imer-Schneider**, Ingenieur-con-  
seil, 8, Bd. James-Fazy in **Genf**,  
bereitwilligst weiterbefördert.

## Für junge Baumeister

Italienisch in einig. Monaten.  
Institut Dr. Augustin, Lugano.



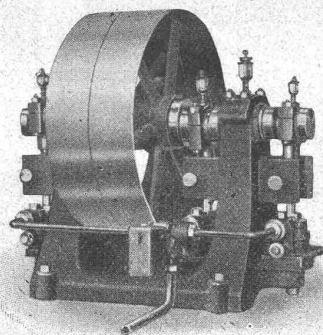
Der Gesamtauflage der heutigen Nummer liegt ein  
Prospekt der Firma **Dr. RUDOLF SCHÖNHERR**, Schmirgel-  
Werk (Maschinenfabrik) in **CHEMNITZ-FURTH**, bei, worauf  
wir unsere geschätzten Leser noch besonders aufmerksam  
machen.

**Rudolf Mosse, Zürich**  
alleinige Inseraten-Annahme für die  
**Schweizerische Bauzeitung.**

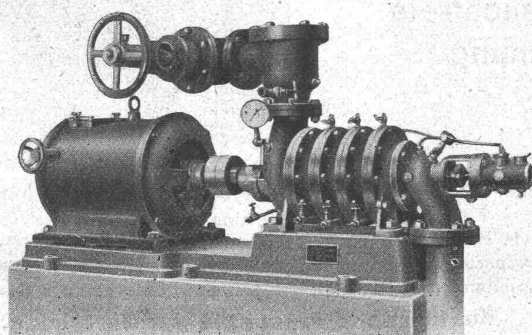
**Patent-Anwalt**  
**J. AUMUND, Jng. ZÜRICH.**  
Telephon 2967 Rennweg 48  
Etabl. 1895

Scharfe, sauber druckende  
liefert  
**Clichés Fischer**  
Herm. ZÜRICH

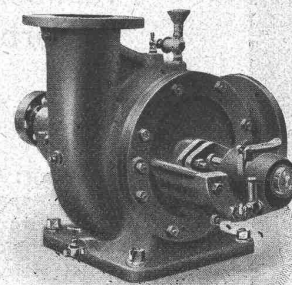
# Aktiengesellschaft der Maschinenfabrik von Louis Giroud in Olten



Dreifache Presspumpe



Vierstufige Hochdruckzentrifugalpumpe



Mitteldruck Zentrifugalpumpe

### Spezialität:

**Kolbenpumpen** für jede Druckhöhe als Fabrikpumpen und zur Wasserversorgung. **Hochdruck- und  
Presspumpen** für Drücke von mehreren hundert Atmosphären.  
**Zentrifugalpumpen** für **Niederdruck, Mitteldruck und Hochdruck** ein und mehrstufig, für  
Riemenantrieb oder direkten Antrieb durch Elektromotoren.



# GEBRÜDER SULZER

Alleinige Fabrikanten für die Schweiz

## Mechanische Unterschub-Feuerungen für Innen- und Aussenfeuerungen

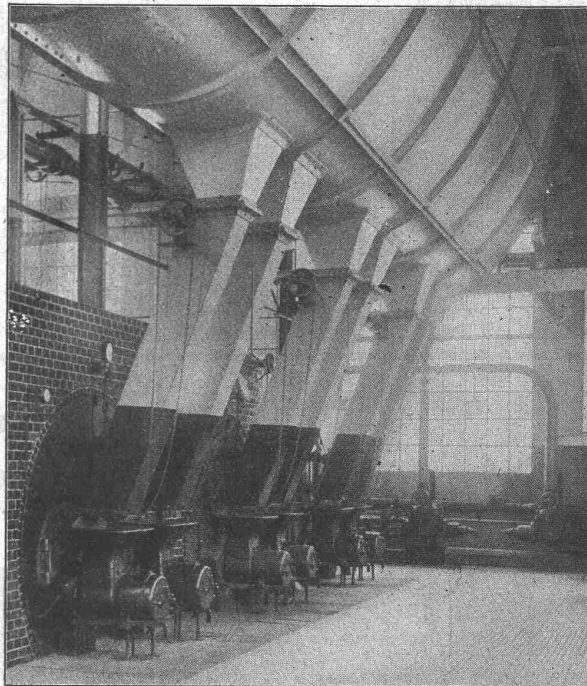
Zuführung der frischen Kohle  
**unter**  
die glühende Brennschicht

Vollkommene Verbrennung bei möglichst  
geringem Luftüberschuss

Auch minderwertiges Brennmaterial  
verwendbar

Kohlensparnis u. Erhöhung  
des Kesselnutzeffektes

Praktisch rauchfreie  
Verbrennung



Kesselhausanlage „Hoffmann-La Roche“, Grenzach.

**Referenzen:** Friedrich Steinfels A.-G., Seifenfabrik, Zürich (4 Apparate). — Papierfabrik Biberist, Biberist (8 Apparate). — Fabrik von Maggi's Nahrungsmitteln, Kemptal (8 Apparate). — Conservenfabrik Lenzburg vormals Henckell & Roth, Lenzburg (5 Apparate). — Gesellschaft für Chemische Industrie, Monthey (8 Apparate). — Brauerei zum Schützengarten, A. Billwiller, St. Gallen (4 Apparate). — Gabriel Herose, Konstanz (8 Apparate). — Hoffmann-La Roche & Cie., Grenzach (6 Apparate).

**Ausführliche Prospekte zur Verfügung.**

## WINTERTHUR & LUDWIGSHAFEN A/Rh.