

Objektyp: **Advertising**

Zeitschrift: **Schweizerische Bauzeitung**

Band (Jahr): **61/62 (1913)**

Heft 11

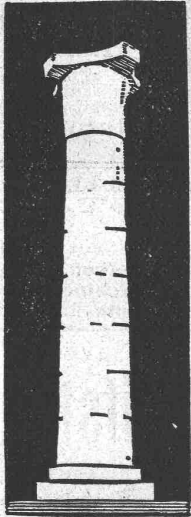
PDF erstellt am: **13.09.2024**

Nutzungsbedingungen

Die ETH-Bibliothek ist Anbieterin der digitalisierten Zeitschriften. Sie besitzt keine Urheberrechte an den Inhalten der Zeitschriften. Die Rechte liegen in der Regel bei den Herausgebern. Die auf der Plattform e-periodica veröffentlichten Dokumente stehen für nicht-kommerzielle Zwecke in Lehre und Forschung sowie für die private Nutzung frei zur Verfügung. Einzelne Dateien oder Ausdrucke aus diesem Angebot können zusammen mit diesen Nutzungsbedingungen und den korrekten Herkunftsbezeichnungen weitergegeben werden. Das Veröffentlichen von Bildern in Print- und Online-Publikationen ist nur mit vorheriger Genehmigung der Rechteinhaber erlaubt. Die systematische Speicherung von Teilen des elektronischen Angebots auf anderen Servern bedarf ebenfalls des schriftlichen Einverständnisses der Rechteinhaber.

Haftungsausschluss

Alle Angaben erfolgen ohne Gewähr für Vollständigkeit oder Richtigkeit. Es wird keine Haftung übernommen für Schäden durch die Verwendung von Informationen aus diesem Online-Angebot oder durch das Fehlen von Informationen. Dies gilt auch für Inhalte Dritter, die über dieses Angebot zugänglich sind.



Leipzig 1913

Internationale Baufach-Ausstellung mit Sonderausstellungen

Welt-Ausstellung

für Bauen und Wohnen.

Mai bis November.

Nur der offizielle Katalog und Führer sind massgebend.

Transport-Einrichtungen, Förderanlagen aller Art

für Zement- und Kalkfabriken, chemische Industrie etc. liefert

Daverio, Henrici & Cie., A.-G., Maschinenfabrik, Zürich

Erste Referenzen. .. Projekte und Kostenanschläge gratis.

MASCHINENFABRIK AUGSBURG-NÜRNBERG A.G.

Absaugungs-Anlagen



Absaugungs-Anlage für Karderie. S. A. Linière La Liève, Gent (Belgien)

über 1100 Anlagen für Holz-, Textil-,
Maschinen-Industrie geliefert. Voll-
kommene Absaugung. Geringer
Kraftbedarf.

M. A. N. - Luftheizungen

für Fabriken und Bureaux. Voll-
kommene zugfreie Lüftung, leichte
Regelung von Temperatur und Feuch-
tigkeit. Geringe Betriebskosten.

Erste schweizer. Referenzen.

Drucksache B. E. 11 von unserem Vertreter:

W. Thiele, Technisches Bureau, Zürich

Postfach Filiale 3, Hauptbahnhof.



Heinrich Brändli, Horgen

Asphalt-, Dachpappen- und Holzzement-Fabrik

empfiehlt sich zur Uebernahme von

Asphalt-Arbeiten • Asphalt-Isolierungen

zweckentsprechend für Hoch- und Tiefbauten.

**Asphalt-Kegelbahnen, säurefeste
Asphaltbeläge**

in nur bewährter fachgerechter Ausführung.

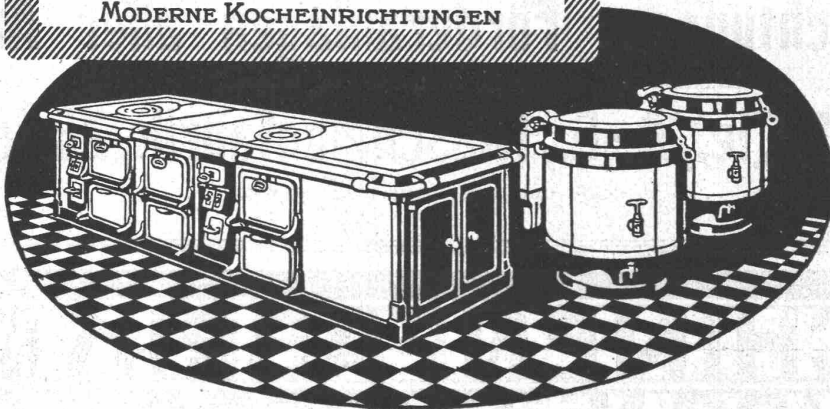
Telegramme: **Heinrich Brändli, Horgen.**

Telephon: Nr. 38.

Senking A.G.

Zürich | Kaspar-Escher-Haus
Stampfenbachstr. 19.

MODERNE KOCHGERÄTE



Firmenschilder-Fabrik

Wilh. Poppe & Co., Zürich 4, Birmensdorferstr. 61
Telephon 4992

liefern jede Art Firmenschilder: Spezialität feine Glasschilder, sowie
Buchstaben aus Glas, Zink, Kupfer, Bronze etc. etc.
Verlangen Sie Skizzen und Kostenvoranschläge.

Patentanwalt
Dipl.-Ing. **Hch. Riese**
Zürich
Limmattal 34.
Rudolph Mosse-Haus.

Institut Minerva
Zürich

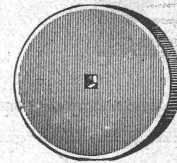
Rasche und gründl.
Vorbereitung auf die
Maturität

**Technikum
KONSTANZ**

(Bodensee), Städt. subvention.
höhere technische Lehranstalt.
**Hochbau, Tiefbau, Modern.
Neubau, Maschinenbau etc.
Elektrotechnik, Prospekt frei**

Prima Saverner

Schleifsteine



sowie prim a
**Abzieh-
steine**

empfehlen im
allen Grössen
billig

G. Meyer & Co., Burgdorf.
(Man verlange den Tarif).



„Sika“

ist das beste Wasser u. Feuchtigkeits-
Schutzmittel, widersteht über 60 m
Wasserdruck. Man verlange Referenzen.
Prospekte und Besuch.

Ausführung mit Garantie.

Wasserdurchlässige Böden u. Wände
werden mit schnellziehender „Sika“
verdichtet.

Kaspar Winkler & Co.,
Zürich 5,
Neugasse 99 — Telephon 7462
Telegramme: „Sika“
Eigenes Versuchslaboratorium.

Schweiz. Sprengstoff A.-G. „Cheddite“

vormals SOCIÉTÉ UNIVERSELLE D'EXPLOSIFS

Fabriken in Liestal u. Jussy. Bureau: Zürich, Bahnhofstrasse 73, Telephon 10223

Vertreter f. d. Kant. Bern, Aargau und Solothurn: Herren Teuscher & Rülfi, Bern, Münzgraben 2.

Vertreter für die französische Schweiz: die Herren S. & H. Jaquet S.-A., Vallorbe.

Cheddite und Gelatine-Cheddite

in verschiedenen Qualitäten. Hervorragende Sprengstoffe für Sprengarbeiten jeder Art.

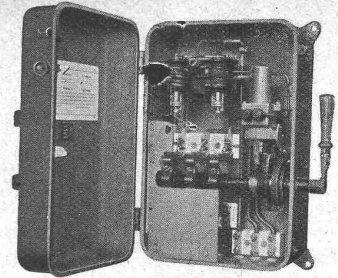
Handhabungssicher. ————— Versand als Eil- und Stückgut.

Sprengkapseln und Zündschnüre (eigenes Fabrikat)

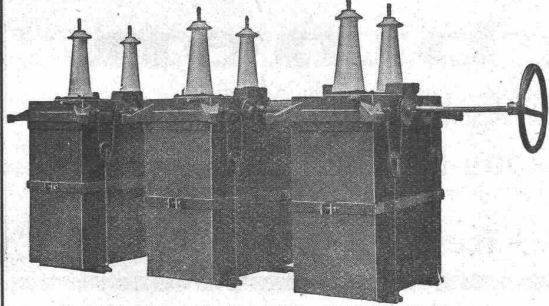
————— Höchste Auszeichnung: Weltausstellung Brüssel 1910 und Turin 1911. —————

Carl Maier, Schaffhausen

Fabrik elektrischer Apparate



Schaltkasten Type K. T. A.



Oelschalter O. A. 6 für 45000 Volt.

Spezialitäten:

Oelschalter
Relais und Stromwandler
Freileitungs-Schalter



Trennschalter



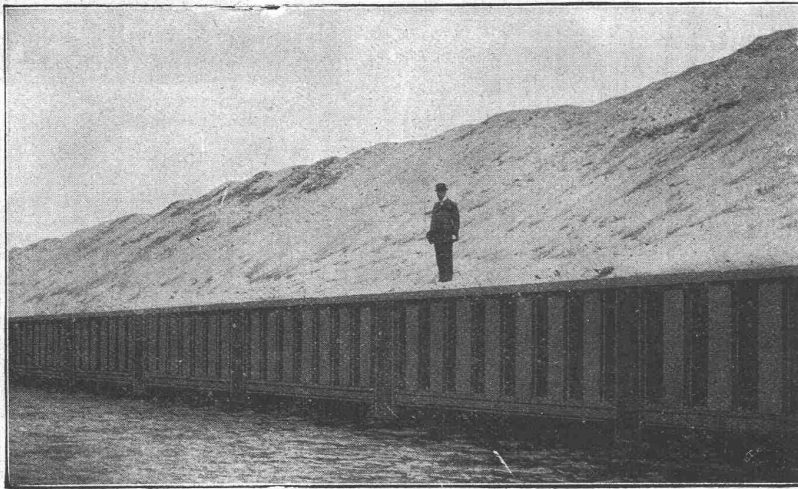
Motorschaltkasten



Blitzschutz-Apparate

Komplette Schaltanlagen

Spundwandeisen System Larssen D.R.P.



Vorteilhafter Ersatz für Holz- u. Massivbauten im Wasserbau, wie Hafenanlagen jeder Art, Schleusen wänd., Molen etc. Hilfsmittel bei Ausführung v. Gründungen, namentlich solcher schwierig. Natur in schwimmendem u. steinigem Boden und bei grossen Tiefen; Vermeidung von Grundwasserabsenkung. Zur Sicherung von bestehenden Bauwerken bei Ausführung v. Untergrundbahnen,

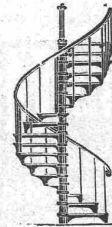
Tieferlegung von Hafensohlen, Abgrabungen etc. — Entwürfe und Projekte kostenlos.
Auskünfte und Prospekte durch:

Deutsch-Luxemburgische Bergwerks- und Hütten-A.-G., Abt. Dortmunder Union

Vertreter für die Schweiz: Julius Schoch & Co., Zürich.



Wendeltreppen,



eiserne
Treppen-Anlagen,
Eisenkonstruktionen
jeder Art.

Suter-Strehler & Cie.
Zürich.

A. Jucker Nachf. v. Jucker-Wegmann

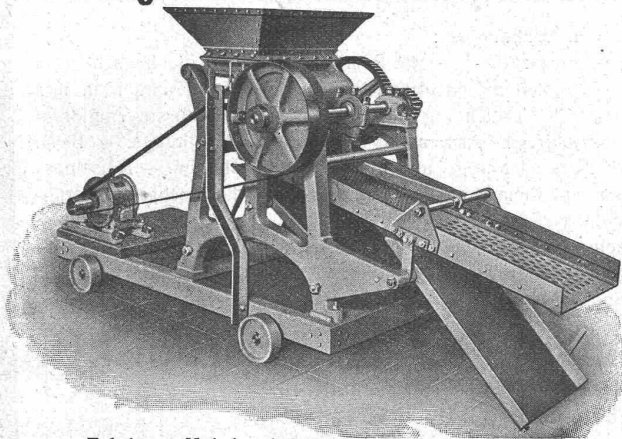
Papierhandlung z. Hecht
Schiffplätze Nr. 22, Zürich

Grosses Lager

von Pauspapieren, Pausteinen
und Zeichenpapieren, Rollen
und Bogen, in nur vorzüglichen
Qualitäten.

Holzzementpapier, Dach-
pappen, Bodentelag- u.
Teppichunterlag-Papiere

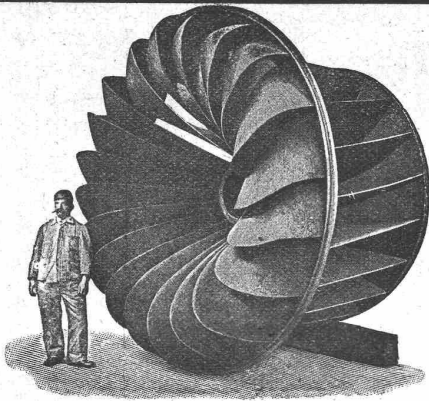
Aktiengesellschaft der Maschinenfabrik von Louis Giroud in Olten



Fahrbarer Koksbrecher mit elektrischem Antriebe.

Kohlenbrecher Koksbrech- und Sortieranlagen Transportanlagen

für diverse Materialien, hauptsächlich für Kohle und Koks, wie
Förderrinnen und Sortierinnen
Patentierte Materialsponder
Bandtransporteure — Schaukelbecherwerke
Elevatoren — Hängebahnen
Koksinnen für glühenden Koks
Kratzertransporteure



Aktiengesellschaft vormals
Joh. Jacob Rieter & Co., Winterthur.

Turbinen

neuester Konstruktion und höchstem Nutzeffekt
:: für alle vorkommenden Verhältnisse. ::

Präzisions-Regulatoren

mit mechanischer und hydraulischer Wirkung.

Transmissionen — Kesselschmiede-Arbeiten

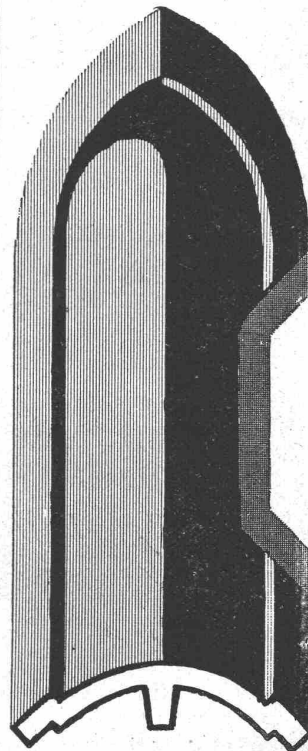
DELTA-METALL

Gußstücke jeder Grösse nach Modellen.
Schmiedestücke jeder Art nach Zeichnung.
Gepresste Stangen und Profil-Leisten,
Gesenk-Schmiedestücke in verschiedenen
Legierungen von höchster Festigkeit und
Dehnung.

Deutsche Delta - Metall - Gesellschaft
Alexander Dick & Co., Düsseldorf - Grafenberg.

Türschoner

in allen Ausführungen
Carl Thomas
Cöln-Melaten, Tel. A3531



Mannstaedt
Eckleifen

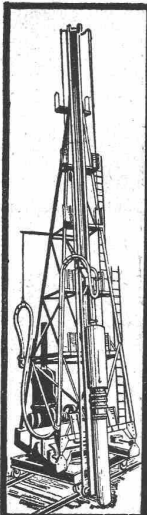
Vertretung
für die Schweiz:

F. A. Franken
Basel

Rudolfstrasse Nr. 33



D.R.P.



Ernst Halbach Akt. Ges

Düsseldorf · Frankfurt a/M · Berlin W.30
— Abtlg. Maschinenfabrik —

Dampfwinden bis 10000kg Zugskraft

Betonpfehlrammen

Dampfkräne — Greifbagger
Heissdampflokomoiblen

Compl. Pumpwerke

Kauf- und

Mietweise!

Betonpfähle Patent Strauss

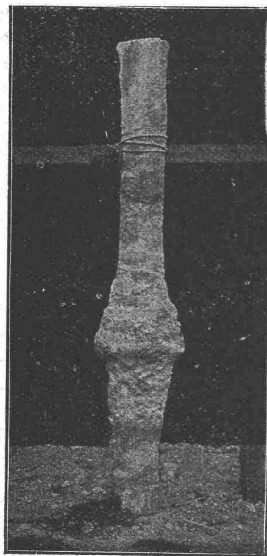
Vorteile gegenüber anderen künstlichen Gründungen:

Sofortiger Baubeginn, kürzeste Ausführungszeit. — Keine Rammarbeit, keine die benachbarten Gebäude gefährdenden Erschütterungen. — Herstellung nachträglicher Fundamentsicherungen in und neben bestehenden Gebäuden. — Gleichmässige Verdichtung des Baugrundes. — Grösste Tragfähigkeit auch bei schlechtestem Baugrund. — Erfolgreiche Anwendung für schwebende Pilotage. — Beste Möglichkeit für Schrägpfehlungen. — Keine Ausschachtungs- und Wasserhaltungsarbeiten. — Aufschluss über die Bodenverhältnisse bei jedem Pfahl. — Anpassung der Pfahlängen an die wechselnde Gründungstiefe. — Grösste Billigkeit der Gründung.

Zahlreiche Ausführungen für staatliche und städtische Behörden, sowie für Private. Interessenten sehen Mitteilungen über die Ausführungen umfangreichster Gründungen auf Strauss-Pfählen gern zur Verfügung. Auf Wunsch Ingenieurberatung und Ausarbeitung von Entwürfen.

Dyckerhoff & Widmann, A.-G., Karlsruhe i. B.

Tiefbau - Unternehmung, Spezialgeschäft für
Beton- u. Eisenbetonbauten i. Hoch- u. Tiefbau.





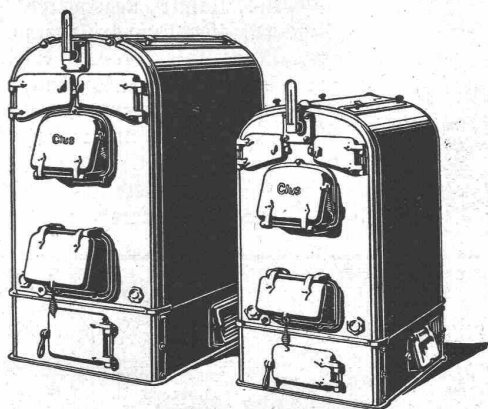
GESELLSCHAFT DER LUDW. VON ROLL'SCHEN EISENWERKE

FILIALE: **EISENWERK CLUS** KT. SOLOTHURN



CLUSER HEIZKESSEL

für Warmwasser- und Niederdruck-Dampfheizung, sowie für gewerbliche Anlagen. ∴

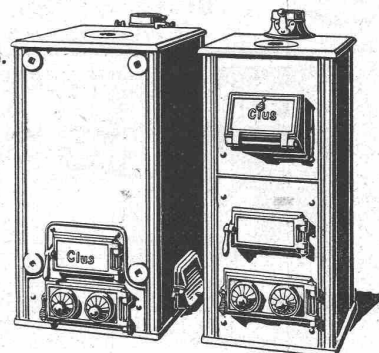


Bewährtes System.
Bequeme Reinigung während dem Betriebe.
Ueber 4700 Cluserkessel im Betriebe.

∴ Radiatoren ∴
50 verschied. Modelle.

Rippenröhren und Rippenheizkörper, Wärmeplatten, Ventile, Formstücke, Flanschen in Guss- und Schmiedeisen.

Zu beziehen durch die Installationsfirmen.



Spezialfabrik für Lichtpauspapiere Zürich - A. Messerli - Bern

Aelteste Lichtpausanstalt der Schweiz

Gegründet in Zürich 1876

liefert prompt und billig unter Garantie:

Lichtpauspapiere eigener, bewährter Fabrikation,
Lichtpausapparate div. Systeme, pneumat. und elektr.
Lichtkopien auf blauem, weissem und braunem Grund,
Plandruck (Trockendruckverfahren) schwarz und farbig.

Leitungsstangen

aus prima Bergholz, gemäss eidgen. Vorschriften, mit Kupfervitriol imprägniert, liefert die Imprägnier-Anstalt Emmenthal, E. Lüthi, Burgdorf

Infolge

Betriebsvergrößerung

und sofortiger Räumung des Standortes spottbillig abzugeben:

Lokomobilen

1 Stück Lanz 100-170 PS
1 Stück Lanz 150-210 PS

Dampfmaschine

1 Stück Sulzer 100 PS mit Drehstromgenerator 200 Volt (200 Kw.)

Dynamos

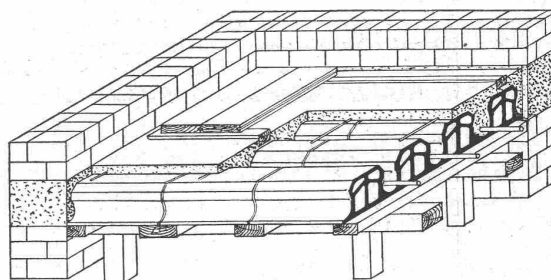
1 Gleichstrom 110 Volt 240 Amp.
1 Gleichstrom 110 Volt 560 Amp.

Anfragen unter Chiffre Z.J.18584 an die Annoncen-Expedition Rudolf Mosse, Zürich.

Kauf- oder mietweise Erstellung von Elektrischen Betriebs-Anlagen für Bauunternehmungen.

Elektromotoren — Dynamos.
Ed. Schläpfer & Cie., Elektr. Anlagen, Zürich-Wollishofen.

Pfeifer-Decke



Billigste, feuer- und schallsicherste Decke der Gegenwart. Für alle Lasten und Spannweiten, keine geschlossene Schalung, einfachste Herstellung. Wenig Gewicht, wenig Beton, sehr leichter Hohlstein, welcher genau alle neutralen Teile ausfüllt. Deckensteinlieferung jeden Quantums stets sofort nach allen Bahnstationen Europas, weil in den meisten besseren Ziegeleien erzeugt und vorrätig gehalten werden.

In Ausführung:

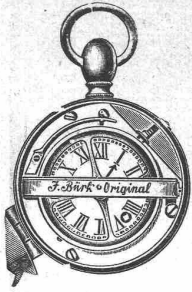
Bau der Firma M. Fischer in Lenzburg, Villa Ferrari und Stallungen mit Wagenschuppen durch die Firma E. & A. Berger, Architekten und Baumeister in Luzern,

Bau für die Firma Brown, Boveri & Co., A.-G., Elektrizitätswerk, Baden (Aargau), durch die Eisenbeton- und Tiefbaugesellschaft in Zürich,

Neubau des Volks- und Bürgerschulgebäudes der Stadt Bregenz, Schweinestallungen der Käseereigenossenschaft in Anwil durch Herrn Eppert, Architekt und Baumeister in Gossau und in über 60 anderen grösseren und kleineren Bauten. Bereits in mehr als 200 Bauten ausgeführt.

General-Vertreter für die Schweiz:

J. Raschle, St. Gallen, Merkatorium, St. Leonhardstr. 32
Telephon 2809.



Kontroll-Uhren

Bürk's Patent

Tragbar oder stationär

für Wächter, Wärter, Heizer, Arbeiter etc

Man verlange Prospekte.

HANS W. EGLI, ZÜRICH II

Werkstätte für Feinmechanik.



Ia. komprimierte und abgedrehte, blanke



Montandon & Cie., A.-G., Biel.

Blank und präzis gezogene

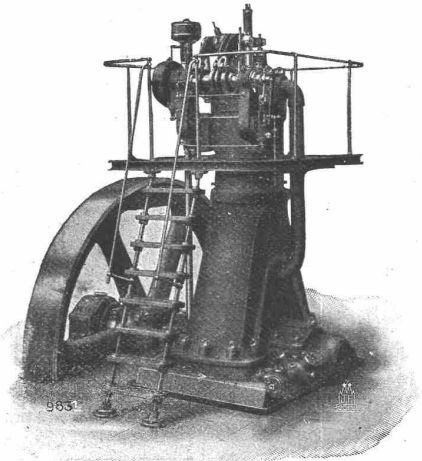


jeder Art in Eisen und Stahl.

Kaltgewalzte Eisen- und Stahlbänder bis 210 mm Breite.
Schlackenfreies Verpackungsbandeisen.

Deutzer Dieselmotoren

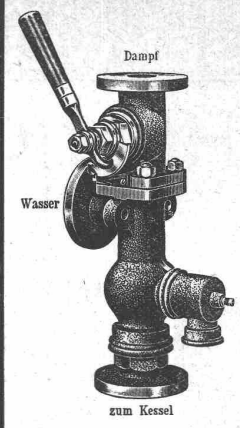
stehender und liegender Konstruktion
für Betrieb mit Rohöl, Teeröl etc.



Vorzüglichste Ausführung. Prima schweizerische Referenzen
Zweitakt-Rohölmotoren
Einfach - Billig

Deutzer Gas-Benzin-Petrolmotoren
Prospekte — Kostenvoranschläge gratis durch

Gasmotoren-Fabrik „DEUTZ“ A.-G. Zürich



Schäffer & Budenberg G. m. b. H., Filiale Seebach Post- u. Bahnstation Oerlikon

Lieferr:

- Ventile, Hähne, Regulatoren
- Sicherheits-Ventile und -Apparate
- Wassersfände, Injektoren, Elevatoren
- Pumpen, Indikatoren, Manometer
- Vacuummeter, Thermometer
- Zähler, Tachometer, Absperrschieber
- Kondenswasser-Ableiter, Zugmesser
- Wasserstandsgläser, Waagen
- Schmierapparate

WILH. BAUMANN HORGEN

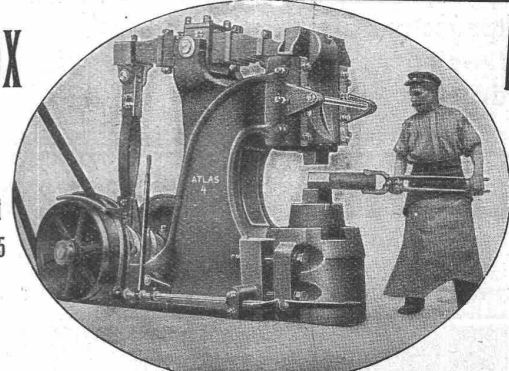


Rolladen. Rolljalousien.
Jalousieladen. Rollschutzwände

Gegründet
1860

Ajax

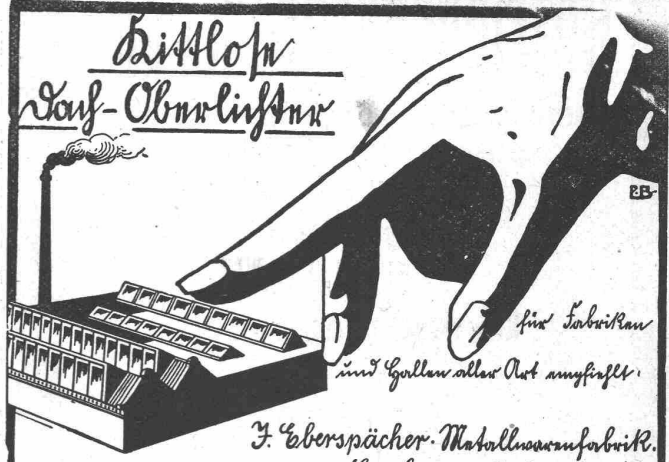
D. R. Patent
232685



Ajax

Ueber
1900 St.
verkauft

Blattfeder-Hämmer von 15 bis 300 kg Bärge wicht.
Rudolf Schmidt & Co., Düsseldorf C.



*J. Eberspächer Metallwarenfabrik
Esslingen a.N.*

Generalvertreter für die Schweiz:
Martin Keller, Neu-Seidenhof, Zürich.

Junger Diplom-Ingenieur

in ungekündigter Stellung, zwei Jahre tätig gewesen als Bauführer bei grosser Flusskorrektur, **sucht sich möglichst bald zu verändern** auf Eisenbahn-, Wasser- oder Tiefbau im In- oder Ausland. Spricht perfekt deutsch, französisch und italienisch. Offerten unter Chiffre Z. R. 1117 an die Annoncen-Expedition **Rudolf Mosse**, Zürich, Limmatquai 34.

Bauführer.

Akademischer Ingenieur, sehr energisch u. repräsentationsfähig, sprachkundig, mit reichen Erfahrungen im Tunnel-, Wasserleitungs-, Talsperren- und Eisenbahnbau, **sucht entsprechende, leitende Stellung** im In- oder Auslande.

Gefällige Angebote unter „Bauführer W. K. 7319“ an die Annoncen-Expedition **Rudolf Mosse**, Wien I.

Betriebsingenieur

gesucht.

Für eine im Süden der österreichisch-ungarischen Monarchie gelegene, der Holzverwertung dienende Waldbahn von mehr als 200 km Ausdehnung wird ein in Bahnerhaltung und Bahnbetrieb durchaus versierter Ingenieur, welcher schon in ähnlicher Stellung tätig war, **gesucht**. Dauernder Posten bei hohem Gehalt. Offerten mit curriculum vitae unter Chiffre W. C. 7224 befördert die

Annoncen-Expedition **Rudolf Mosse**, Wien I.

Offene Stelle

für drei praktische, erfahrene Bau-Ingenieure, Tiefbautechniker oder Geometer auf Bahnbau und Bureau. Hauptfordernisse: Sicherheit u. Gewandtheit in Absteckungen, Profilierungen, Massaufnahmen und Abrechnungen. Schriftliche Offerten mit kurzer Lebensbeschreibung, Besoldungsansprüchen, Referenzen, Zeugnisabschriften und Angabe des eventuellen Eintrittsdatums erbeten an die Bauunternehmung

Frutiger, Lüthi & Lanzrein, Bahnhofplatz 5, Bern.

Architekt

für sofortigen Eintritt gesucht, der auch im Konkurrenzwesen erfahren, gewandt und darstellerisch tüchtig ist. Ausführliche Offerten mit Angabe des Studienganges und bisheriger Tätigkeit, sowie Gehaltsansprüche unt: Chiff. Z. R. 18867 an die Annoncen-Expedition **Rudolf Mosse**, Zürich, Limmatquai 34.

Ingenieur,

Spezialist in Wasserbau (Wasserversorgung) **sucht** zur Erweiterung seines Geschäftskreises und zur Ausarbeitung diverser Projekte im In- und Ausland **stillen oder tätigen Teilhaber** mit ca. 8—10000 Fr. Einlage. Reflektiert wird bei tätigem Teilhaber nur auf Herrn, welcher an energisches Arbeiten gewöhnt, Lust zum Reisen besitzt und die französische Sprache in Wort und Schrift beherrscht. Technische Spezialkenntnisse nicht unbedingt erforderlich. Gefällige Offerten unter Angabe event. technischen Bildungsganges und Praxis sub Chiffre **Zag. E. 184** an die Annoncen-Expedition **Rudolf Mosse**, Bern.

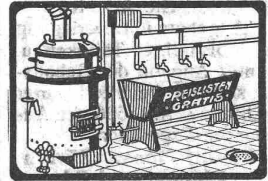
Neu! Neu! Neu!
 **Baulampe**
 mit Sturmbrenner
 ca. 300 Kerzen, Pat. D. R. P.
Bernhard Margreth,
 Locarno, Zürich, Rheinfelden.

Uni **Linoleum**
 Bedruckte **Linoleum**
 Granit - **Linoleum**
 Inlaid - **Linoleum**
 Kork - **Linoleum**
 empfehlen in den fabrizierten Stärken zu billigsten Preisen per □m, fertig verlegt von geschulten Fachleuten
Grands magasins Jelmolis S. A.
Zürich.
 (Persönliche oder schriftl. Offerte auf Wunsch sofort zur Verfügung).

Beim Einfordern von Prospekten wollen die w. Leser auf diese Zeitschrift Bezug nehmen.

Für junge Baumeister
 Italienisch in einig. Monaten.
 Institut **Dr. Augustin**, Lugano.

OFENFABRIK SURSEE



WASCHHERDE
 FÜR
PRIVATE
HOTELS ANSTALTEN
WÄSCHEREIEN

Belgien

Grosse Elektrizitäts-Gesellschaft in Brüssel, Zweigniederlassung einer deutschen Weltfirma, sucht per sofort absolut selbständigen

Projekten-Ingenieur

zur Ausarbeitung von Lichtenanlagen aller Art. Bewerber mit Kenntnis des französischen Sprache bevorzugt. Offerten mit kurzem Lebenslauf, Angaben von Referenzen, Photographie, Gehaltsansprüchen usw. unter Chiffre Z. N. 19288 an die Annoncen-Expedition

Rud. Mosse, Zürich.

Alteiler
 **Sanitäre**
Anlagen
 Reparaturen
Zentralheizungen!
Rathgeb & Mayer
ZÜRICH.
BADENER/TR. 60. TEL: 5456.

Miete **Rollmaterial** ••• Kauf
 ••• Baumaschinen
WITTKOWSKY & CO. ZÜRICH

Gesucht

auf grösseres, angesehenes **Patentanwaltsbureau** in dauernde Stellung ein

Maschinen-Techniker

für redaktionelle, ev. auch zeichnerische Arbeiten
Angebote unt. Darlegung der bisherigen Tätigkeit u. unter Angabe der Gehaltsansprüche befördert unter Chiffre Z. A. 18626 die Annoncen-Expedition
Rudolf Mosse, Zürich
Limmatquai 34.

Tüchtiger Ingenieur, auf Bahnbauprojekte geübt, per sofort oder bald **gesucht**. Ausweise, Ansprüche unt. Z. A. 19001 an **Rudolf Mosse, Zürich**, Limmatquai 34.

Gesucht

für unsere Spezialabteilung Aufzüge ein jüngerer, tücht.

Konstrukteur

mit Werkstattpraxis und guter allgemeiner Technikumbildung. Schweizer bevorzugt. Gefällige Offert. mit Zeugnisabschriften und Gehaltsansprüchen zu richten an die

Aufzüge- u. Räderfabrik Seebach.



Tiefbaubureau sucht

für einige Monate zu baldigem Eintritt einen gewandten

Zeichner

für Erstellung von Ausstellungsplänen. Angabe von Gehaltsforderung wird verlangt. Offerten unter Chiffre Z. G. 1976 an die Annoncen-Expedition

Rudolf Mosse, St. Gallen.

Bauführer :: Reisender Vertreter.

Tüchtiger **Bauführer**, Italiener, 27 Jahre alt, guter Kaufmann, der drei Sprachen mächtig, **sucht Vertretung, Reise- oder Bauleiterstelle.** — Spezialfirma wäre Gelegenheit geboten, eine Filiale in Mailand zu eröffnen.

Offerten unt. Chiffre Z. Z. 19400 an die Annoncen-Expedition
Rudolf Mosse, Zürich,
Limmatquai 34.

GESUCHT

jüngerer, tüchtiger

ARCHITEKT

für Zürich, guter Darsteller, möglichst mit Konkurrenz-erfolg. Offerten mit Zeugnis-Kopien, Hand-Skizzen und Angabe der Gehaltsansprüche unt. Chiffre Z. M. 19262 an die Annonc.-Exp.
Rudolf Mosse, Zürich,
Limmatquai 34.

Gesucht

für einen Jüngling, welcher zwei Semester Technikum und zwei Semester Praxis absolviert hat, **Stelle als Lehrling für Bauzeichner** bei einem tüchtigen Architekten. Gefl. Offerten unter Chiffre Z. Z. 19000 a. d. Ann.-Exp.
Rudolf Mosse, Zürich,
Limmatquai 34.

Grosse Maschinenfabrik sucht zu sofortigem Eintritt tüchtige

Zeichner

zum Aufzeichnen v. Zusammenstellungszeichnungen. Es wollen sich nur Leute melden, die an sauberes und exaktes Arbeiten gewöhnt sind. Offerten mit Angabe der Gehaltsansprüche, Militärverhältnisse und Eintrittstermin sind versehen mit Zeugniskopien und wenn möglich Photographie zu richten unter Chiffre Z. N. 19113 an die Annoncen-Expedition **Rudolf Mosse, Zürich**, Limmatquai 34.

Architekt,

erste künstlerische Kraft, bestens empfohlen, **sucht Stellung.** — Offerten unter Chiffre Z. J. 18884 an die Annoncen-Expedition
Rudolf Mosse, Zürich,
Limmatquai 34.

Maschinentechner

mit mehrjähriger Werkstatt- und Bureau-praxis im allgemeinen Maschinenbau, erfahren, speziell in den Arbeiten des Turbinenbaues und der Wasserversorgung, **sucht Stelle.** Offerten unter Chiffre Z. E. 18705 a. d. Annonc.-Exped. **Rud. Mosse, Zürich**, Limmatquai 34.

Eisenbeton

Techniker, selbständiger Konstrukteur, flotter Zeichner, **sucht Stellung**, auch als **Bauführer**. Offerten unter Chiffre Z. O. 18289 an die Annoncen-Expedition
Rudolf Mosse, Zürich,
Limmatquai 34.

Junger, kaufmännisch gebildeter

Mann,

im Lohn- und Unfallwesen bewandert, gute Kenntnisse im Italienischen, **sucht sofortige Anstellung.** Offerten unter Chiffre Z. W. 19097 an die Annonc.-Exp.
Rudolf Mosse, Zürich,
Limmatquai 34.

Masch.-Techniker

mit vieljähriger Werkstatt- und 4jähriger, erfolgreicher Betriebspraxis, **sucht dauernde selbständige Stellung.** Deutsch und französisch. Offerten unter Chiffre Z. K. 19110 an die Annoncen-Expedition

Rudolf Mosse, Zürich,
Limmatquai 34.

Bautechniker

(Architekt), mit besten Zeugnissen und Referenzen, auf Bau und im Bureau durchaus selbständig, **sucht Stellung.** Eintritt event. sofort. Offerten unt. Chiffre Z. E. 19230 an **R. Mosse, Zürich**, Limmatquai 34.

Bauingenieur

(Diplom-Ingenieur),

26 Jahre alt, ledig, militärfrei, Holländer, mit guten Sprachkenntnissen (deutsch, französisch, englisch), dreijährige Praxis in Tiefbau u. Eisenbetonbau bei grossen süddeutschen Firmen, tüchtiger Statiker, **sucht sofort oder später Stellung.** Gefl. Offerten unter Chiffre Z. Z. 19250 an die Annoncen-Expedition

Rudolf Mosse, Zürich,
Limmatquai 34.

Junger

Ingenieur

sucht Engagement. Gefällige Offerten erbeten unter Chiffre O. F. 2917 an **Orell Füssli-Annoncen Zürich.**

Maschinen-Techniker,

21 Jahre alt, mit zweijähr. Praxis, **sucht bis 1. November Stellung** in Spezialfabrik. Zuschriften erbeten an **R. Rippl**, Einj. Freiw. S. M. S. Erz. Ferd. Max, Pola.

Architekt,

guter Zeichner, seit mehreren Jahren in erstem Bureau der Schweiz tätig, Konkurrenz-erfolge, beider Sprachen mächtig, **sucht mit Architekten in Verbindung zu treten, behufs Verassoziierung.** Offert. mit nähern Angaben unter Chiffre Z. D. 19279 an die Annoncen-Expedition
Rudolf Mosse, Zürich.

GESUCHT

Architekturbureau der Ostschweiz sucht in dauernde Stellung erfahrenen, zuverlässigen

STATIKER

Schweizer, absolut vertr. mit allen Konstruktionsarten und deren Berechnung, in Holz, Eisen, Stein und armiert. Beton. — Offerten unter Chiffre Z. K. 19360 a. d. Ann.-Exp.
Rudolf Mosse, Zürich,
Limmatquai 34.

Gesucht

jüngerer, tüchtiger

Bauführer,

gewandter Zeichner, erfahren auf Bureau und Bauplatz. Persönliche Vorstellung erbeten 15. September.
Albert Frölich, Arch. B. S. A., Sihlhofstrasse 3, Zürich.

Vermessungs- und Tiefbautechn.

mit schweizer. Grundbuchmeterpatent, vielseitige Praxis, sprachenkundig, beste Gesundheit, **sucht Stellung bei Vermessungs- oder Bauunternehmen** irgend welcher Art, a. **Gemeinde-, städtisches oder staatliches Bureau**, auch im **Ausland.** Beste Referenzen. Eintritt sofort. Offerten unter Chiffre Z. F. 19306 an die Annoncen-Expedition
Rudolf Mosse, Zürich.

Tüchtiger, zuverlässiger und erfahrener **Buchhalter**, zugleich auch gewandter

Tiefbau- u. Hochbautechniker

sucht passende, dauernde Stelle in Bauunternehmung etc., als Bauleiter, Verwalter bei bescheidenen Lohnansprüchen. — Offerten sind erbeten unter Chiff. Z. H. 19333 an die Annonc.-Exp.
Rudolf Mosse, Zürich.

Teilhaber

mit Fr. 15 bis 20000 **gesucht** in Geschäft der **Baubranche** in aufblühender Gegend. Eventuell successive Einzahlung. Gute, sichere Existenz für jüngeren, seriösen Mann. Bureau u. Reise. Offerten sub R. 4266 L. an **Haasenstein & Vogler, Lausanne.**

Geometer,

in allen Ingenieurarbeiten eingeführt (Vermessungs- und Tiefbaupraxis), sicherer Rechner, guter Zeichner, **sucht Stellung** im In- oder Ausland. Offerten sub Chiffre Z. W. 19397 an die Annoncen-Expedition

Rudolf Mosse, Zürich,
Limmatquai 34.

Patent-Anwalt
J. AUMUND, Jng. ZÜRICH.
Telephon 2967 Rennweg 48
Etabl. 1895

J. Schmidheiny & Cie, Heerbrugg (Kanton St. Gallen)

Ziegelfabriken in Heerbrugg, Kronbühl, Horn a. B.

liefern salpeterfreie

Backsteine aller Arten von grösster Druckfestigkeit. Festigkeiten gemäss den Normalien des Schweiz. Ingenieur- und Architekten-Vereins werden mindestens garantiert.

Poröse Steine für Scheidewände etc., sehr leicht, vollständig schallsicher, nagelbar.

Decken-Hohlkörper, System Simplex, Westphal, Pfeifer etc. Referenzen, Muster u. Prüfungsatteste stehen zur Verfügung.

Steigerungspublikation

In der Liquidation über die ausgeschlagene Verlassenschaft des **Johann Gross**, gewesener Zimmermeister in Matten bei Interlaken, werden auf eine öffentliche Kaufsteigerung gebracht:

A. Dienstag den 16. September 1913, nachmittags von 2 Uhr an, auf dem Zimmerplatz an der Kirchgasse zu Matten folgende **Beweglichkeiten**:

Eine grosse Anzahl tannene Laden, Eichenbretter, Buchen- und Ahorn-Laden, Flecken, Lerchenladen, ca. 10 m³ abgebenes Bauholz für ein kleines Einfamilienhaus, 1 Bänne, Schrauben, Nägel, verschiedene Holzabschnitte etc.

B. Dienstag den 14. Oktober 1913, nachmittags von 2 Uhr an, in der Wirtschaft Sterchi in Matten folgende **Liegenschaft**:

Eine Besitzung an der Kirchgasse zu Matten, bestehend in dem für Fr. 7600 gegen Brandschaden versicherten Maschinenhaus, dem für Fr. 1000 brandversicherten Zimmerschopf, einem zweiten für Fr. 900 brandversicherten Zimmerschopf, den Gebäudeplätzen, nebst Zimmerplatz und Wiesenland im Halte von 40,21 Aren.

Grundsteuerschätzung Fr. 13950.

Amtliche Schätzung Fr. 13000.

Zu dieser Besitzung werden als Zubehör mitversteigert die zum Betriebe der Zimmerei dienenden Maschinen und Beweglichkeiten, wie 1 Benzinmotor, 1 Hobelmaschine, 2 Fraisen, Transmissionen, Vorgelege, Hobelbänke, Schreiner- und Zimmerwerkzeug.

Schätzung laut Inventar Fr. 10700.

Interlaken, den 3. September 1913.

Der Liquidator:

sig. H. Brunner, Notar.

En-bloc-Verkauf

eines

Installationsgeschäfts

Das Konkursamt **Hottingen-Zürich** bringt **Montag den 22. September 1913**, nachmittags 2 Uhr, im Gasthof zum „Ochsen“ am Kreuzplatz in Zürich 8 aus dem Konkurse der Firma **Ed. Zürcher & Co, Heizungs- und sanitäre Anlagen in Zürich**, sofern ein freihändiger Verkauf nicht vorher stattfindet, en-bloc auf öffentliche Steigerung

die sämtlichen vorhandenen Installationsartikel und Einrichtungen,

alles in einem Faktura- bzw. Schätzungswerte von rund 40000 Fr.

Bis zum 20. September 1913 werden auch Offerten, die einen Freihandverkauf bezwecken, entgegengenommen. Behufs Besichtigung des Lagers wende man sich gefl. an das unterzeichnete Amt, woselbst das Detailinventar zur Einsicht aufliegt. Offerten sind schriftlich zu machen.

Der Verkauf findet gegen Barzahlung statt.

Zürich, den 10. September 1913.

Konkursamt Hottingen-Zürich:

A. Ringger, Notar.

Magazine — Schuppen — Baracken

4 Hallen der Kantonalen Gewerbeausstellung in Chur sind per Oktober abzugeben:

2 von 45,00 m Länge, 10,00 m Breite und 5,50 m Höhe

2 von 29,00 m Länge, 6,00 m Breite und 3,50 m Höhe

eventuell auch teilbar. Offerten für Abgabe an Ort und Stelle, oder für fertige Wiederaufstellung geben

Kuoni & Cie., Baugeschäft und Chaletfabrik in Chur.

Stelle-Ausschreibung

Infolge Rücktrittes des bisherigen Inhabers ist die Stelle eines eidgenössischen Fabrikinspektors des III. Kreises, die Kantone Bern (deutscher Teil), Luzern, Solothurn, Baselstadt, Baselland, Schaffhausen, Appenzell A/Rh. und I/Rh., Aargau und Thurgau umfassend, neu zu besetzen. Die Erfordernisse sind folgende: Allgemeine Bildung, technische oder volkswirtschaftliche Schulung, Kenntnis des Fabrikwesens und Beherrschung der deutschen und französischen Sprache. Die jährliche Besoldung beträgt Fr. 6200 bis 8300 nebst den reglementarischen Reiseentschädigungen. Der Sitz des Inspektorates befindet sich im genannten Kreise.

Anmeldungen sind an das unterzeichnete Departement zu richten. Der ursprünglich auf den 3. September angesetzte Termin wird bis zum **24. September** verlängert.

Bern, 8. September 1913.

Schweiz. Industriedepartement.

Rolladenfabrik

A. Griesser A.-G. in Aadorf.

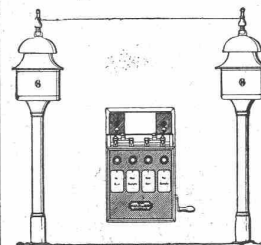
Stahl- und Holzrolladen, Rolljalousien, Rollschutzwände.

Feuchte Wände
isoliere
man mit Patent-
Falztafeln „KOSMOS“
GYSEL & ODINGA, Asphaltfabrik
Käpfnach-Horgen-Zürich.

Hasler A.-G., Bern

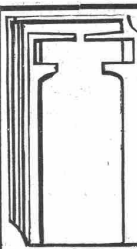
vorm. Telegraphen-Werkstätte von G. Hasler — Gegründet 1852

Telephon- und Telegraphen-Apparate



Spezielle
Telephone für Starksromanlagen

**Elektrische Block-
u. Signal-Apparate
für Eisenbahnen**



Tonwarenfabrik Allschwil

Passavant-Iselin & Co., Basel

gegründet 1878.

Rot, alt-rot oder schwarz engobierte Ziegel
passen in jedes Landschaftsbild und geben
ein schönes ästhetisches und dauerhaftes
Dach.



MASCHINENFABRIK OERLIKON



OERLIKON BEI ZÜRICH TELEGR.-ADR: USINE OERLIKON



Dampfturbinen

Direkt gekuppelt mit Generatoren für Gleichstrom, Wechselstrom und Drehstrom



GRANIT

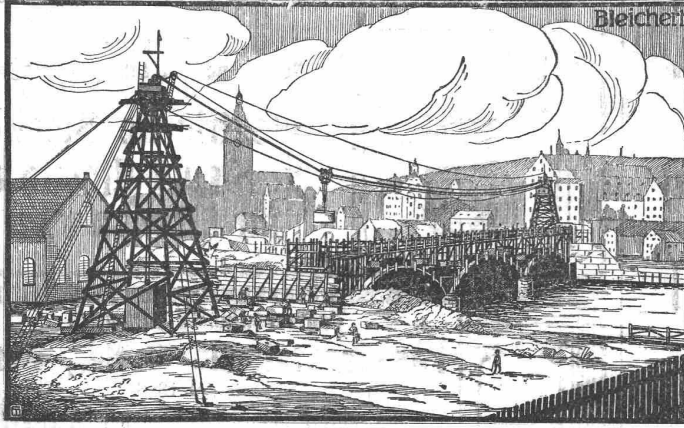
Aktiengesellschaft H. SCHULTHESS, Personico

Direktion in **Lavorgo** - Telephon Nr. 9 (Tessin)
 Zweigbureau in Zürich III W., Eichstrasse Nr. 11, Telephon Nr. 6675.

Grosse Steinbrüche bei Personico, Cresciano, Verzascatal.

Werkplatz: Haldenstrasse, Zürich III W.

Spezialität: Belag von armierten Treppen, von 5 cm Dicke an in Verzasca-Granit. — Prima Referenzen.



Bleicher

Adolf Bleichert & Co.

Leipzig 38 Wien Paris London

Moderne Verlade- und Transport-Anlagen

Auf der Internat. Bauausstellung Leipzig 1913. Vorführung betriebsfähiger Modelle. Zur Besichtigung unseres Werkes in Leipzig-Gohlis nebst Modellsammlung laden wir höflichst ein.

Drahtseilbahnen — Elektrohängebahnen
 Kabelkrane f. Brücken u. Talsperren usw.

General-Vertreter für die Schweiz: Robert Aepli & Co., Zürich I.