

**Zeitschrift:** Schweizerische Bauzeitung  
**Herausgeber:** Verlags-AG der akademischen technischen Vereine  
**Band:** 61/62 (1913)  
**Heft:** 12

## **Werbung**

### **Nutzungsbedingungen**

Die ETH-Bibliothek ist die Anbieterin der digitalisierten Zeitschriften. Sie besitzt keine Urheberrechte an den Zeitschriften und ist nicht verantwortlich für deren Inhalte. Die Rechte liegen in der Regel bei den Herausgebern beziehungsweise den externen Rechteinhabern. [Siehe Rechtliche Hinweise.](#)

### **Conditions d'utilisation**

L'ETH Library est le fournisseur des revues numérisées. Elle ne détient aucun droit d'auteur sur les revues et n'est pas responsable de leur contenu. En règle générale, les droits sont détenus par les éditeurs ou les détenteurs de droits externes. [Voir Informations légales.](#)

### **Terms of use**

The ETH Library is the provider of the digitised journals. It does not own any copyrights to the journals and is not responsible for their content. The rights usually lie with the publishers or the external rights holders. [See Legal notice.](#)

**Download PDF:** 24.04.2025

**ETH-Bibliothek Zürich, E-Periodica, <https://www.e-periodica.ch>**

# Schweizerische Bauzeitung

WOCHENSCHRIFT

FÜR BAU-, VERKEHRS- UND MASCHINENTECHNIK

GEGRÜNDET VON A. WALDNER, ING. HERAUSGEBER A. JEGHER, ING., ZÜRICH  
Verlag des Herausgebers. — Kommissionsverlag: Rascher & Cie., Zürich und Leipzig

ORGAN

**Abonnementspreis:**

Schweiz 20 Fr. jährlich  
Ausland 28 Fr. jährlich

**Für Vereinsmitglieder:**

Schweiz 16 Fr. jährlich  
Ausland 18 Fr. jährlich  
sofern beim Herausgeber  
abonniert wird

**Insertionspreis:**

4-gespalt. Petitzeile oder deren Raum . . . 30 Cts.  
Haupttitelzeile: 50 Cts.

Inserate ausschliesslich an Annoncen-Expedition Rudolf Mosse, Zürich und deren Filialen und Agenturen

DES SCHWEIZ. ING.- & ARCHITEKTEN-VEREINS & DER GESELLSCHAFT EHEM. STUDIERENDER DER EIDG. TECHN. HOCHSCHULE.

## FENSTER-FABRIK :: KIEFER ZÜRICH

**IA. REFERENZEN**

**PATENT: SCHIEBEFENSTER** eigener Konstruktion, Flügel in Metallführungen (zwecks Erhöhung der Solidität und zum Schutze des Farbanstriches der Seitengeläufe) und zur bequemen Reinigung zimmerwärts klappbar. Tadellose, spielend leichte Funktion. auch in die Brüstung versenkbar.

**PATENT:** Für bewährte, solide **DOPPELVERGLASUNGS-KONSTRUKTION** in 4, 5 und 6 cm Scheibendistanz; niedere Herstellungskosten.

**PATENT: WETTERSCHENKELVERSCHLUSS.** Absolute Garantie für wind- und wasserdichten Abschluss.

**PATENT: VERDECKTE KLAPPFLÜGEL-FALZSCHEERE.** Durch jede Eisenhandlung beziehbar; No. 27008.

### GRÖSSTES ETABLISSEMENT DIESER BRANCHE DER SCHWEIZ

PERSONEN- & WAREN-

## AUFZÜGE

**SCHINDLER & C<sup>ie</sup>**  
:: LUZERN ::  
GEGRÜNDET 1874.

ELEKTRISCHE  
HYDRAULISCHE  
TRANSMISSIONS-

**Städt. Polytechn. Lehranstalt**  
Abteilungen für Maschinenbau, Elektrotechnik, Architektur und Bau-Ingenieurwesen.  
Programm durch das Sekretariat  
Gazette der Semester April & Oktober.

**Friedberg (Hessen)**  
5 Bahn-Min. von Bad-Nauheim u.  
1/2 Bahn-Std. von Frankfurt a.M.

**Türschoner** in allen Ausführungen  
Carl Thomas  
Cöln-Melaten. Tel. A3531

Für technische Vorarbeiten und Projektstudien im Bahnbau empfiehlt sich **B. EMCH**, Ingen.-Bureau, Bern.

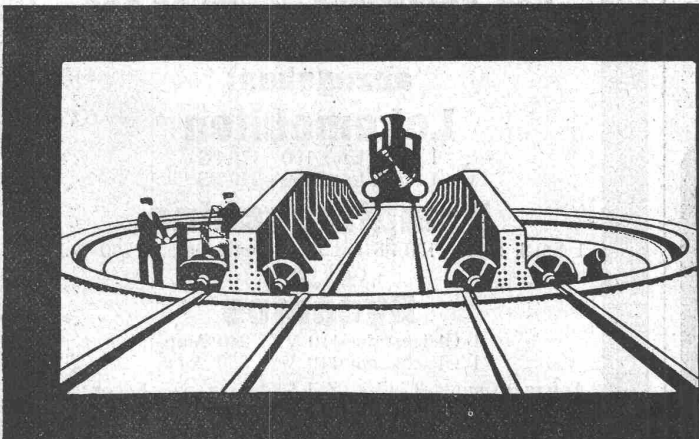
Kanalisation behandelt als Spezialist und Civil-Ingenieur **H. Streng, St. Moritz.**

## ARSAG LIFTS

Personen- & Warenaufzüge jeder Art.

### Aufzüge- & Räderfabrik Seebach

**SEEBACH-ZÜRICH.**



## Joseph Vögele Mannheim

+ Weichen · Kreuzungen ·  
Drehscheiben · Schiebebühnen  
Sicherungsanlagen Spills · etc.  
Rangier-Anlagen  
Verlade-Vorrichtungen

Vertreter für die Schweiz: Ing. **G. Baumlin**, Zürich, Aul der Mauer 19. — Telefon 5425.

## Konkurrenz-Eröffnung

Ueber die Ausführung sämtlicher Bau- und Erdarbeiten zum Schulhaus-Neubau in Au bei Fischingen wird hiemit in Pauschalvergebung freie Konkurrenz eröffnet.

Die Eingaben sind verschlossen und mit der Aufschrift „Schulhaus-Neubau Au“ bis den 22. September a. c. an Herrn Ferd. Meili, Schulpräsident in Au, einzusenden.

Pläne, Baubeschrieb und Bedingungen können vom 8. bis 13. September, jeweils nachmittags von 1 bis 5 Uhr, im Schulhaus Au eingesehen werden, woselbst nötigenfalls auch weitere Aufschlüsse erteilt und Eingabeformulare bezogen werden können.

Au, den 4. September 1913.

Die Schulvorsteherschaft.

## Konkurrenzausschreibung

Die Einwohnergemeinde Biberist ist Willens, in ihrer Turnhalle eine Warmwasserheizung erstellen zu lassen. Eingaben hiefür nimmt bis 1. Oktober nächsthin der Unterzeichnete entgegen, wo auch die nähern Bedingungen vernommen werden können.

Biberist, den 12. September 1913.

Der Ammann:  
A. Burkl.

## J. Bolliger & Co. Zürich

Ingenieur-Bureau

Teleph. 109

Gegr. 1898

Tödisstr. 65



Eisenbeton für Hoch u. Tiefbau  
Projekte. Statische Berechnungen.

## Rolladenfabrik

A. Griesser A.-G. in Aadorf.

Stahl- und Holzrolladen, Rolljalousien, Rollschutzwände.



## MOREL & CIE, ZÜRICH

Kreuzstr. 76

Ingenieurbureau für Hoch- und Tiefbau

Foundationen, Decken nach allen Systemen, Brücken, Reservoirs, Silos, Fabrikbauten, Stützmauern etc.

## EISENBETONBAU

Projektierung u. Ausführung. Stat. Berechnungen.

## RUNDEISEN für armierten Beton

liefert:

1. fertig abgebogen, grössere und kleinere Partien, auch ganze Waggon in wenigen Tagen. Berechnung zu Tagespreisen plus Zuschläge für Fasson und Dimensionsüberpreis,
2. in Lagerlängen ab Lager Herzogenbuchsee,
3. ab Werk zu billigsten Tagespreisen.

Schweiz. Baubedarf A.-G., Herzogenbuchsee  
vorm. Peter Kramer.

Grosses Lager.

Prompteste Lieferung.

## Innenbau

Querverleimte Holzplatten, fugenlos, volumenbeständig

Dieselben bedeuten für den Innenbau was der armierte Beton für den Hochbau. Sie besitzen grosse Festigkeit bei geringer Dicke, lassen sich gut in allen Holzönen beizen, wixhen und polieren. Muster und Preise umgehend.

Ad. Aeschlimann, Plattenfabrik, Meilen

## Kunstgewerbl. Metallarbeiten

Vergolden, Versilbern etc.  
Künstler. Metallfärbungen.  
Den Herren

## Architekten

z. bes. Beachtung empfohlen.  
Treibarbeiten in kunstge-  
rechter Ausführung nach  
jedem Entwurf.

## Kern- und Hohlgalvanos

z. Reprod. von Ornamenten,  
Plaketten, Figuren etc.

Beachten Sie, bitte, meine  
Adresse genau.

Bl. Bart, Zürich III

Jäggasse Nr. 5.



Telephon 9661.

Infolge

## Betriebsvergrößerung

und sofortiger Räumung des  
Standortes spottbillig  
abzugeben:

### Lokomobilen

1 Stück Lanz 100—170 PS  
1 Stück Lanz 150—210 PS

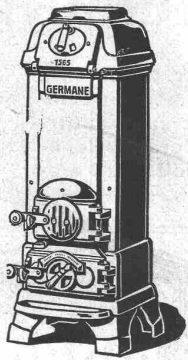
### Dampfmaschine

1 Stück Sulzer 100 PS mit Drehstromgenerator 200 Volt  
(200 Kwt.)

### Dynamos

1 Gleichstrom 110 Volt 240 Amp.  
1 Gleichstrom 110 Volt 560 Amp.

Anfragen unter Chiffre Z.J.18584 an die Annoncen-  
Expedition Rudolf Mosse, Zürich.



# Winters Dauerbrandöfen Patent Germanen

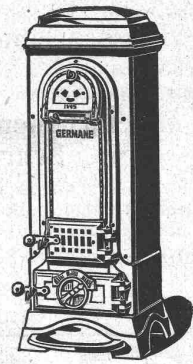
Neue Modelle 1913  
vereinigen die altbewährten Vor-  
züge mit neuen, abgeklärten Formen  
Ueber

## 900 000

unserer Öfen im Gebrauch

Man fordere die neue Preisliste O 61, Ausgabe 1913,  
durch jede bessere Ofenhandlung oder vom Fabrikanten

### Germania Ofen- und Herdfabrik Winter- & Co., Hannover



## M. Koch, Zürich

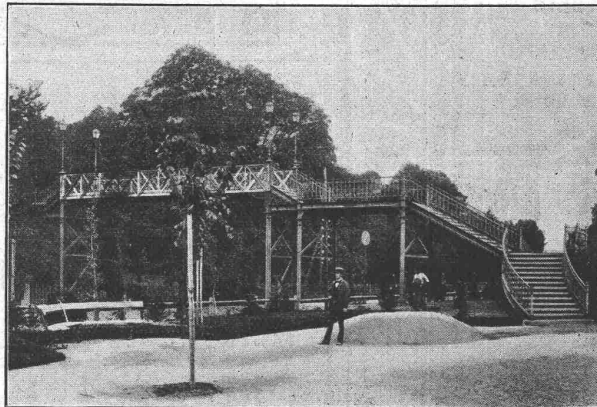
liefert:

Eiserne Brücken- und  
Baukonstruktionen

Schleusen und Wehranlagen

Schmiedeeiserne Fenster

Man verlange Projekte und  
Kostenvoranschläge



Passerelle im Belvoir-Park Zürich. | Eisengewicht 20,7 Tonnen.

Scharfe, sauber druckende  
liefert  
**Clichés**  
Herm. Fischer  
ZÜRICH I.

## Patentausbeutung.

Der Inhaber des schweiz. Patentes Nr. 48764 vom 12. Juli 1909 auf: „Rotierendes Magnetrad für hohe Umdrehungsgeschwindigkeiten, bei welchem die Gefahr des Eintretens von Rissen und Brüchen beseitigt ist“, wünscht das Patent zu verkaufen, in Lizenz zu geben oder anderweitige Vereinbarungen für die Fabrikation in der Schweiz einzugehen.

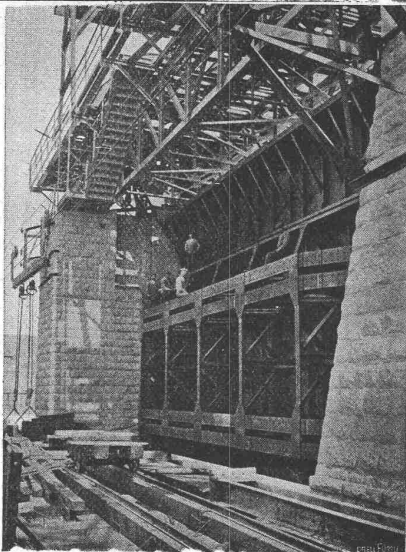
Anfragen befördert **H. Kirchofer** vormals Bourry-Séquin & Co., Ingenieur- und Patentanwalts-Bureau in Zürich 1, Löwenstr. 51

# A.G. Alb. Buss & Co., Basel

Gesellschaft für Eisenkonstruktionen, Wasser- und Eisenbahnbau

## Eisenkonstruktionen:

- Brücken und Stege
- Hochbau
- Stauwehrranlagen
- Leitungsmaste etc.



Stauwehrranlage im Rhein bei Augst-Wyhlen.  
(Schützen 9 x 18,5 m Grösse).

Werkstätten in der Schweiz, in Deutschland und Italien.

**Gemeinde Rothrist  
Schulhaus- und Turnhallen-Neubau**

**Ausschreibung von Bauarbeiten**

Ueber nachstehend angeführte Bauarbeiten wird hiermit freie Konkurrenz ausgeschrieben:

**Malerarbeiten, Glaserarbeiten und  
Schreinerarbeiten**

Pläne, Bedingungen und Offertenformulare können vom **23. September** an auf dem Bureau der unterzeichneten Bauleitung eingesehen und bezogen werden.

Zofingen, den 18. September 1913.

Die Bauleitung:  
Otto Senn, Architekt B. S. A., Zofingen.



**Courvoisier & Notz  
Biel**

„Sandviken“-Bohrstahle  
hohl oder massiv  
„Unikum“-Werkzeugstahle  
Bohr- u. Kompressorenanlagen  
der schwedischen Fabrik „Atlas“

**Elektromechanische Werkstätten  
GMÜR & CO, SCHÄNIS**

fabrizieren als Spezialität:

Wasserstandsfernmelder für Reservoirs,  
Fernmess- u. Kontroll-Apparate für Tem-  
peraturen, Drucke, Klappen und Ventile.  
Automat.-elektr. Raumtemperatur-Regu-  
lierungen. Motor- u. magnetische Fern-  
steuerungen.

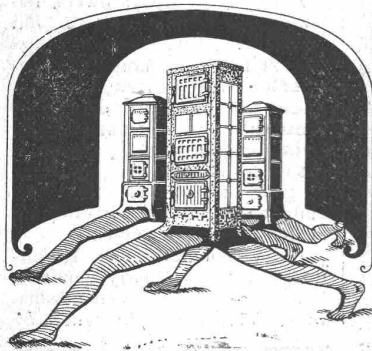


**Zürcher  
Glühlampen-  
Fabrik**  
Zürich I.  
Metallfaden-  
Lampen

Zuverlässige  
Qualität

**Herzogl. Baugewerkschule Holzminden.**

Errichtet 1831 Hombau Verpflegungs-Anstalt Tiefbau Direktor L. Haarmann  
Sommerunterricht 2. April. Reifeprüfung Winterunterricht 15. Oktober.  
Die Herzogl. Baugewerkschule ist mit den Königl. Preuß. Schulen gleichgestellt.

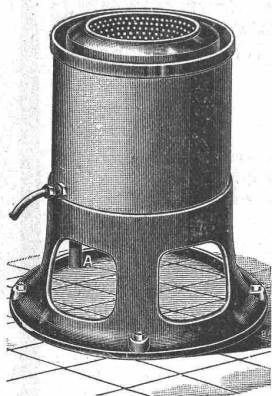


**Union-Briket-Ofen  
„Fakir“**

Der Dauerbrand ist auf neue Art gelöst, ohne unnötigen Brennstoffverbrauch wie bei alten Dauerbrandöfen. — Eine einfache und sinnreiche Vorrichtung ermöglicht das tägliche Anfeuern ohne Hilfe von Papier, Holz etc.

**Einen grossen Schritt  
vorwärts  
in der Ofentechnik**  
bedeutet der

**A.-G. Ofenfabrik Sursee  
Affolter, Christen & Co.  
A.-G., Basel.**



**Wäscherei-  
Maschinen**

für  
**Hand- und Kraftbetrieb.**  
Rationeller, einfacher Betrieb bei grosser Ersparnis an Zeit und Material und grösster Schonung der Wäsche.

Garantie. Ia Referenzen.  
Besichtigen Sie Musterausstellung.

**A. Schulthess & Co  
Zürich — Waldshut.**

**MEYNADIER & Co  
ZÜRICH**

Isoliermaterialien  
aller Art  
**für Bauzwecke**



**Durotect**  
für Isolierungen und  
Bedachungen

**Asphaltarbeiten u. Isolierungen  
„Pappolein“-Kiesklebedächer**  
(nach Ausführung Locher & Comp)

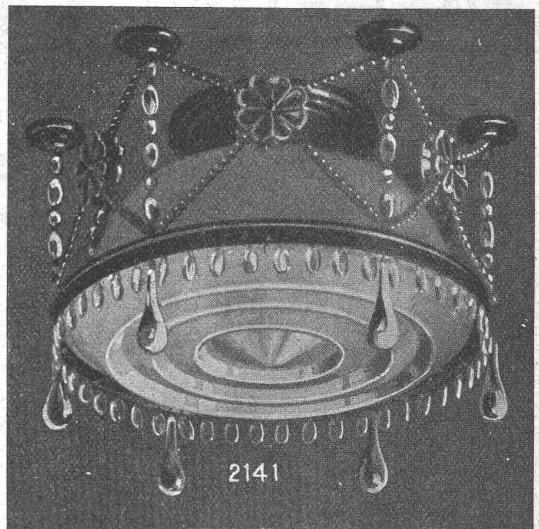
**Holzplasterungen für Werkstätten**  
erstellt als Spezialität

**A. Schaffroth, Winterthur**  
Pflästerei- und Asphalt-Geschäft

Telephon 745 Mitglied des Schweiz. Baumeister-Verbandes

Rationellste und hygienische Beleuchtung  
mit Diffusoren von

**Ritter & Uhlmann, Basel**



Schweizer Patent Nr. 52792 Deutsches Patent Nr. 230677  
Oesterr. Patent Nr. 53406 Englisches Patent Nr. 6081  
Amerikanisches Patent Nr. 993877 etc. etc.

# Eisenkonstruktionen

Brücken, Hochbauten, Masten etc.

**Wartmann, Vallette & Cie., Brugg** Filiale in Genf.

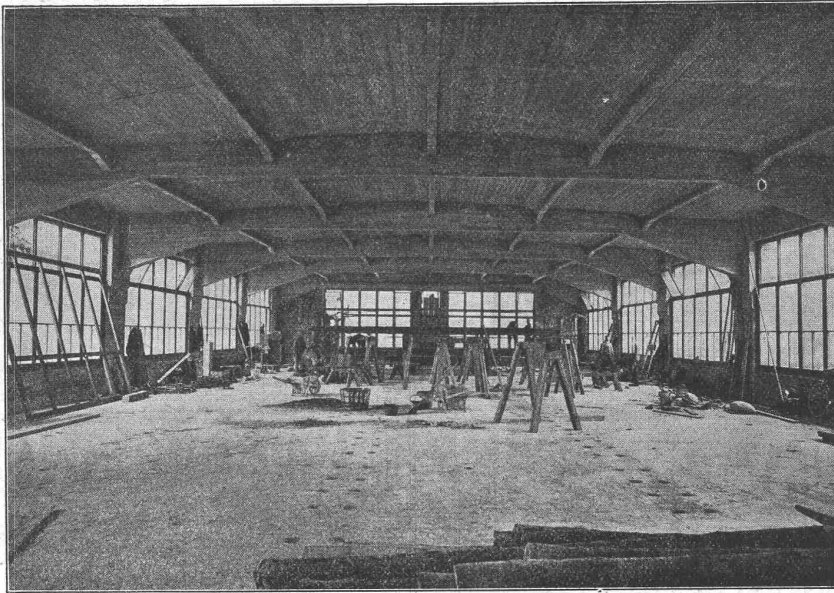
Kostenberechnungen und Projekte. — Prompte Bedienung.

## Saeuberlin & Co., vorm. Sander & Co., Zürich 7

Ingenieurbureau und Bauunternehmung für Hoch- und Tiefbau.

### Komplette Fabrikbauten:

Silos,  
Mühlenanlagen,  
Lagerhäuser,  
Hotels,  
Theater,  
Kursäle,  
Warenhäuser,  
Wasserbehälter  
Kläranlagen,  
Massivdecken,  
Hohlstein-  
decken  
+ 60445  
Betonbalken,  
+ 61339



Stickerei-Neubau, Dachkonstruktion über dem Maschinensaal mit 18 m Spannweite.

### Fundierungen:

Brücken,  
Kanäle,  
Pfahl-  
fundationen  
(nach System  
Considère)  
Weganlagen,  
Fluss-  
verbauungen,  
Ameliorations-  
arbeiten,  
Wasser-  
versorgungen  
etc. etc.

Besuche und  
Kosten-  
anschläge  
kostenfrei!

## Menck & Hambrock

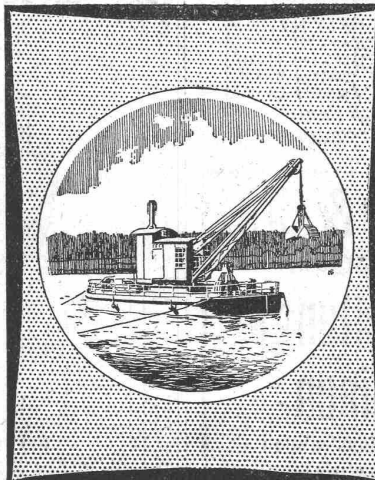
G. m. b. H.

### Altona-Hamburg

Spezialgeräte für Bauunternehmer.

Unsere Spezialmaschinen sind infolge ihrer technischen Durchbildung heute zu den vollkommensten Maschinen ihrer Art zu zählen. Alle Einzelheiten, auf denen die Ueberlegenheit unserer Konstruktionen beruht, sind durch Patente in weitgehendem Masse geschützt.

Ueber 500 Löffelbagger geliefert!



## Fritz Marti, Bern

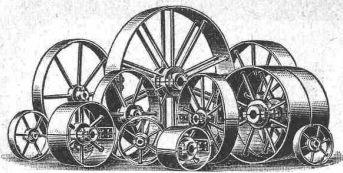
Act.-Ges.

Vertreter für die Schweiz.

Löffelbagger, Patent-Einkettengreifer, Vierseil-Greifbagger, Dampf-Drehkrane, Rammen aller Art und alle sonstigen Maschinen für Pfahlgründungen, als Spülpumpen, Pfahlauszieher, Grundsägen, Windmaschinen, vor allem fahrbare Dampfwinden und Baulokomobilen, Zentrifugalpumpen, stehende Querrohrkessel.

Alle gangbaren Maschinen auch zur **Miete!**

Menck'sche Heissdampf-Universal-Löffelbagger arbeiten beim neuen Hauensteintunnel, beim Bau der Linie Moutier-Lengnau, beim Bahnhofumbau Biel. — In Frutigen arbeitet auch ein Vierseil-Greifbagger.



Schmiedeiserne  
**Riemenscheiben**  
ein- u. zweiteilig, höchst  
betriebsicher. Gr. Lager.  
Rasche Anfertigung.  
**Gebrüder Dietsche,**  
Maschinenfabrik,  
Koblentz (Aargau).

## SCHOOP & Co

ZÜRICH



TAPEZIERER-  
ARTIKEL  
EN GROS



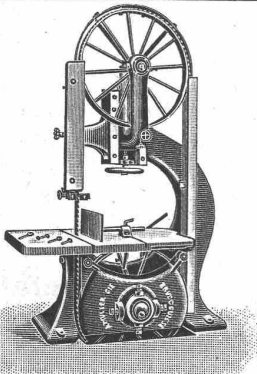
Messing - Vorhanggarnituren  
Fensterdekorationen :-:  
Möbelstoffe — Tischdecken  
Plüsch-  
Haargarn-**Teppiche**  
Cocos-  
Treppenstangen Teppich-  
schienen, Stuhlfilzunterlagen

**GEORG STREIFF & Co**  
ZÜRICH & WINTERTHUR

BAUMATERIALIEN  
EN GROS  
HYDR. BINDEMittel  
LAGER IN THON-  
MOSAIK-STEINZEUG  
UND GLASIERTE  
WANDPLATTEN  
ENGL. GLASIERTE  
SCHÜTTSTEINE  
ETC.

BUREAU: ZÜRICH  
Merkatorium  
Telephon No 2014  
SPEZIALGESCHÄFT  
FÜR  
KUNSTGERECHTE  
ERSTELLUNG VON  
BODEN- UND WAND-  
BELAGEN

ART.-INSTITUT ORELL FÜSSLER ZÜRICH



**A. Müller & Cie.**  
Brugg (Aargau)  
**Holzbearbeitungs-  
Maschinen**  
In modernster Konstruktion  
Großes Fabriklager  
1911 Weltausstellung Turin:  
**Grand Prix**

## Baur & Cie. A.-G.

Baugeschäft, Zürich 8

Seefeldstrasse 162

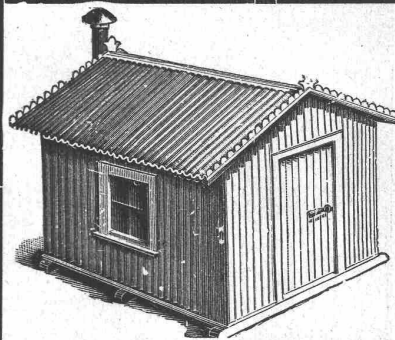
Maurer-, Eisenbeton- und Steinmetzarbeiten

## Lichtpaus- und Plandruckanstalt C. Michaud, Zürich, Weinbergstr. 92

Plandruckverfahren der Gebr. Dorel, Paris  
Heliographie Lichtpauspapier

Billige Preise. Saubere und exakte Ausführung

## Suter-Strehler & Co., Zürich



Wellblech-  
konstruktionen  
Träger und  
Bedachungs-  
wellblech, schwarz  
und galvanisiert,  
Rolladen,  
Wellblech-  
Walzwerk

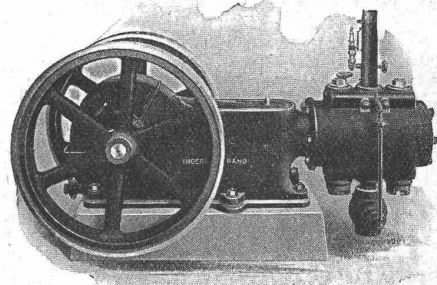
## Pneumat. Werkzeuge

für

Konstruktionswerkstätten, Schmieden, Giessereien  
zum Nieten, Bohren, Meisseln, Stemmen, Putzen etc.

Mechanische Bohrung und  
Tief-Sondierungen

## Luftkompressoren



**Ingersoll Rand Co.**  
33 Rue Réaumur, Paris

Generalvertreter für die deutsche Schweiz:  
H. v. ARX & Co., Ingenieurbureau, Zürich, Seidengasse 16.  
Für die französische Schweiz:  
Petitpierre, fils & Co., Neuchâtel.

GESELLSCHAFT DER L. VON ROLL'SCHEN EISENWERKE  
**GIESSEREI BERN**

IN BERN

KONSTRUKTIONSWERKSTÄTTEN

LIEFERT ALS SPEZIALITÄT:

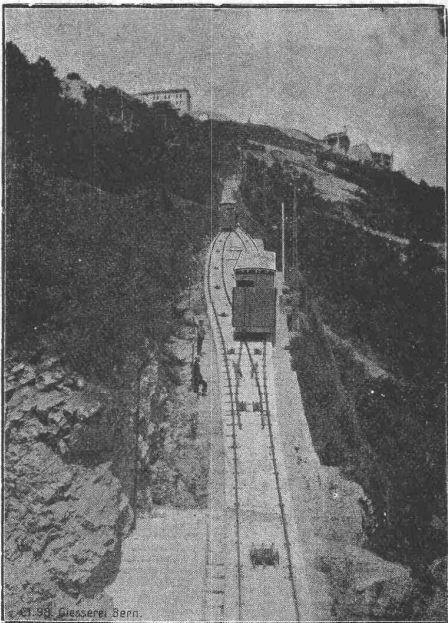
**STANDSEILBAHNEN**

FÜR PERSONENBEFÖRDERUNG (AUCH GÜTER-  
 TRANSPORT) FÜR **WASSERBALLAST**, MOTOREN-  
 BETRIEB UND INSBESONDERE FÜR **ELEKTR.**  
**BETRIEB.**

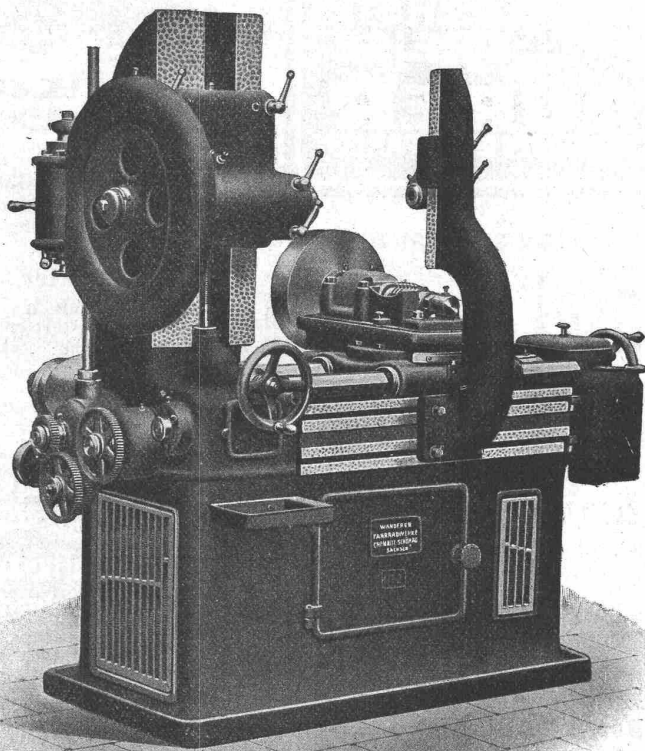
**78 AUSFÜHRUNGEN**

WEITERE SPEZIALITÄTEN DER FIRMA.

ZAHNSTANGEN FÜR BERGBAHNEN, EISENBH-  
 MATERIAL, SCHLEUSEN- UND EINRICHTUNGEN  
 FÜR WEHRANLAGEN, HEBEZEUGE ALLER ART



© 1913 Giesserei Bern.



„Wanderer“ Automatische Stirnräder-Fräsmaschine

**„WANDERER“**

Horizontal-Fräsmaschinen  
 in einfacher und universaler Ausführung

Plan-Fräsmaschinen

Automatische Stirnräder-  
 Fräsmaschinen

Gewinde-Fräsmaschinen

Werkzeug-Schleifmaschinen

Verlangen Sie Katalog F durch

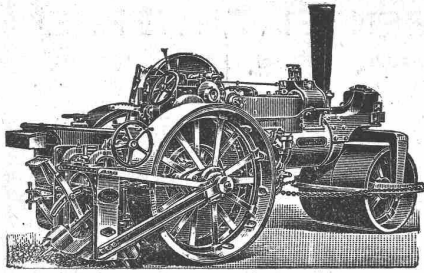
**W. WOLF**, Ingenieur  
 vorm. Wolf & Weiss, **ZÜRICH**

Brandschenkestrasse 7

**Grosses Maschinenlager**



**Zum Ausleihen oder Verkauf vorrätig:**



**Dampfstrassenwalzen**  
mit oder ohne  
**Strassenaufbrecher.**

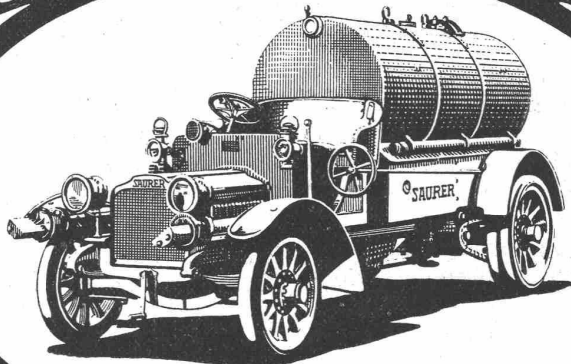
Auf Lager:

**Strassensprengwagen,  
Strassenkehrmaschinen,  
Schlammabfuhrwagen.**

Uebnahme und Ausführung von Walzarbeiten. — Prima Referenzen.

**Fritz Marti Akt.-Ges., Bern.**

**SAURER**  
AUTOMOBIL-LASTWAGEN



**46**  
ERSTE  
PREISE

**46**  
-ERSTE  
-PREISE

**ADOLPH**  
LINDAU-ARBON

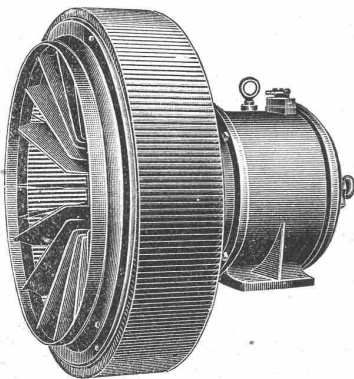
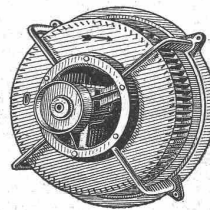


**SAURER**  
SURESNES (PARIS)

**G. Meidinger & Co., Basel**

Spezialfabrik für Elektromotoren und elektr. Antriebe

::: Ventilatoren und Entstaubungs-Anlagen :::



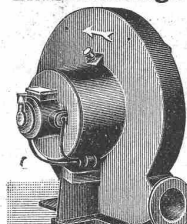
**Zentrifugal-Ventilatoren**

mit garantierem, äusserst geringem Kraftverbrauch,  
geräuschlos laufend.

**Lüftungs-, Entnebelungs-, Entstaubungs-  
Trocknungs- und Spähne-  
Transport-Anlagen.**

Keimfrei filternde Luftfilter.  
**Hochdruck-Ventilatoren** für  
Schmiedefeuer, Cupolöfen,  
Schmelzöfen, Orgelgebläse.

**Eigene Patente.  
Prima Referenzen.**



**PATENT-ANWÄLTE**

**E. BLUM & Co** DIPL. INGENIEURE

GEGRÜNDET 1878 · ZÜRICH · BAHNHOFSTR. 74

**Für junge Baumeister**

Italienisch in einig. Monaten.

Institut Dr. Augustin, Lugano.



**Richard**  
**Beuttner**

**& Co., Zürich**  
Blattgold & Bronzen  
Pinsel & Schwämme



**„Sika“**

ist das beste Wasser u. Feuchtigkeits-  
Schutzmittel, widersteht über 60 m  
Wasserdruck. Man verlange Referenzen,  
Prospekte und Besuch.

**Ausführung mit Garantie.**

Wasserdurchlässige Böden u. Wände  
werden mit schnellziehender „Sika“  
verdichtet.

**Kaspar Winkler & Co.,**

Zürich 5,  
Neugasse 99 — Telephon 7462

Telegramme: „Sika“  
Eigens Versuchslaboratorium.



**Druckregler**

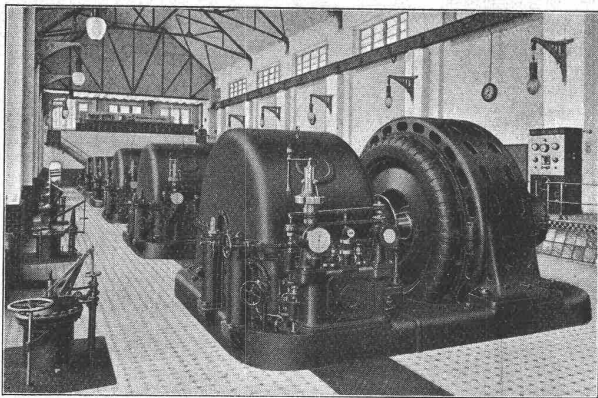
für  
**Abdampfheizungen**

auch mit automatischer  
**Frischdampf-  
Regulierung.**

**J.C. Eckardt,**

Stuttgart-Cannstatt.

Vertreter für die Schweiz:  
Carl Weller & Cie., Zürich V. Kasinostrasse 3.



Lönschwerk 39 000 HP

# Turbinen

jeder Grösse modernster Systeme

Präzisions-Regulatoren  
Schleusen, Wehranlagen  
Rohrleitungen

Drahtseilbahnen für Personenbeförderung

Aktiengesellschaft der Maschinenfabrik von  
**Theodor Bell & Cie.**  
Kriens-Luzern

# Gelatine-Telsit

## Sicherheits - Sprengstoff.

Im Gebrauch bei folgenden Tunnel-Unternehmungen:  
Jungfrau-Bahn, Münster-Grenchen, Lötschberg usw.

# Spezial-Sprenggelatine

Neues, handhabungssicheres Dynamit.

Alleinige Fabrikanten **Dynamit Nobel A.-G. Zürich** Mythen-Strasse 21  
Fabrik in Isleten (Uri)

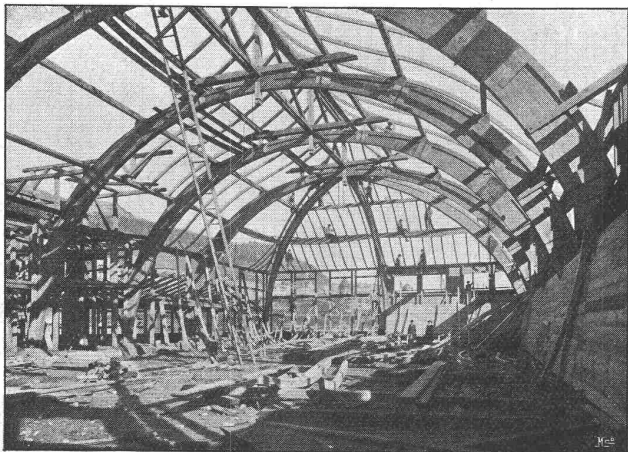
## Firmenschilder-Fabrik

Wilh. Poppe & Co., Zürich 4, Birmensdorferstr. 61  
Telephon 4992

liefern jede Art Firmenschilder: Spezialität feine Glasschilder, sowie  
Buchstaben aus Glas, Zink, Kupfer, Bronze etc. etc.  
Verlangen Sie Skizzen und Kostenvoranschläge.

Miete **Rollmaterial** Kauf  
Baumaschinen  
WITTKOWSKY & CO. ZÜRICH

# Neue Holzbauweisen „System Hetzer“



Patente in allen Kulturstaaten.  
Schweizer. Patente Nr. 24405, 33871, 40409, 50660.

**Dachbindersysteme** und andere Tragkonstruktionen, als Ersatz für Häng- und Sprengwerke und eiserne Blech- und Fachwerkträger; vorzüglich geeignet für weitgespannte Konstruktionen aller Art wie Reit- und Turnhallen, Kirchen- und Hotelbauten, Wagen- und Lokomotivremisen, Festhütten, Magazin- und Fabrikbauten, Ballon- und Fliegerhallen, Schuppen, Kuppeln, Passerellen, Montage- und Lehrgerüsten etc.

**Bogensparren**, zugleich als Tragkonstruktionen, zur Beschaffung vollkommen freier Dachinnenräume und Erzielung beliebig geschweifeter Dachformen für Wohnhäuser, Villen, Gartenpavillons, Kuppeln etc.

**Verbundbalken**, mit und ohne parabolische Einlage, für Pfetten und Gebälke mit bedeutenden Stützweiten und grössten Nutzlasten.

**Vorzüge:** Statisch klare und einwandfreie Konstruktionen, rasche Herstellung und Montierung, Billigkeit, Einfachheit, Dauerhaftigkeit.

Patentinhaber für die Schweiz:

**Schweizer. Akt.-Gesell. für  
Hetzer'sche Holzbauweisen  
in Zürich**

Stampfenbachstr. 17/IV Zimmer 308 Telephon 111,81  
Projektierungen Offertstellung Bauausführung

Man verlange Prospekte

# FRITZ MARTI Akt.-Ges., BERN.



Membran- und Zentrifugalpumpen

Lokomotiven, Motoren, vorrätig von 6 bis 50 HP

Steinbrechanlagen zur Kies- und Sandbereitung

Bauwinden für Dampf- und elektrischen Betrieb

Bagger-Maschinen, Rollbahn-Material, Geleise, Weichen, Drehscheiben  
Wagen, Räder, Radsätze, Lager

Baulokomotiven von 10 bis 70 HP zu Kauf und Miete.

Vorrätig in Bern und Wallisellen.

## Der Briket-Heizkessel „Isotherma“

löscht nie aus. Sauberer, müheloser Betrieb. Einzig in seinen Vorzügen für Etagen- und ähnliche Heizungen.

Patente angemeldet.

Eisenwerk Clus.

## J. Regli, Loretz & Walker, Wassen (Uri)

Telegramm-Adresse „Gemsbock Wassen“

Telephon

Gotthardgranitbrüche

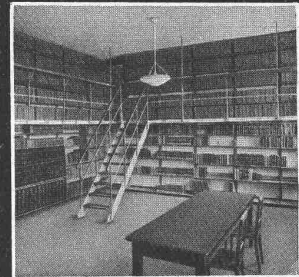
Eigene Steinbrüche

liefert **Granitarbeiten** jeden Umfanges bei bescheid. Berechnung u. jed. wünsch. Bearbeitung in **Gotthardgranit** aus Wassen und Gurtellen, sowie in Tessiner- und Verzaska-Granit

# F. GAUGER & CO. ZÜRICH



ROLLADEN aus STAHLBLECH  
EISENCONSTRUKTIONEN  
SCHAUFENSTERANLAGEN  
WELLBLECHBAUTEN  
SCHEERENGITTER  
ARCHIVANLAGEN PAT. SYST.



## Aargauische Portlandzementfabrik Holderbank-Wildegg

modernst und besteingerichtete Portlandzementfabrik der Schweiz mit einer jährlichen Produktionsfähigkeit von 9—12 000 Waggons empfiehlt für alle möglichen Zementarbeiten ihren reinfarbigem, gleichmässigen und langsambindenden

## Drehrohrofen-Portlandzement

nach dem Nassverfahren hergestellt.

Untersuchungen vom 27. Juni 1913 vorgenommen von der Festigkeitsanstalt Zürich im Auftrage der Handelsgenossenschaft des Schweizerischen Baumeisterverbandes haben folgende Resultate ergeben:

	nach 7 Tagen	nach 28 Tagen
Zugfestigkeit:	30,1	36,4
Druckfestigkeit:	361,0	437,3