

Objektyp: **Advertising**

Zeitschrift: **Schweizerische Bauzeitung**

Band (Jahr): **61/62 (1913)**

Heft 14

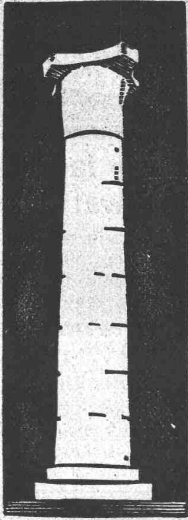
PDF erstellt am: **12.07.2024**

Nutzungsbedingungen

Die ETH-Bibliothek ist Anbieterin der digitalisierten Zeitschriften. Sie besitzt keine Urheberrechte an den Inhalten der Zeitschriften. Die Rechte liegen in der Regel bei den Herausgebern. Die auf der Plattform e-periodica veröffentlichten Dokumente stehen für nicht-kommerzielle Zwecke in Lehre und Forschung sowie für die private Nutzung frei zur Verfügung. Einzelne Dateien oder Ausdrucke aus diesem Angebot können zusammen mit diesen Nutzungsbedingungen und den korrekten Herkunftsbezeichnungen weitergegeben werden. Das Veröffentlichen von Bildern in Print- und Online-Publikationen ist nur mit vorheriger Genehmigung der Rechteinhaber erlaubt. Die systematische Speicherung von Teilen des elektronischen Angebots auf anderen Servern bedarf ebenfalls des schriftlichen Einverständnisses der Rechteinhaber.

Haftungsausschluss

Alle Angaben erfolgen ohne Gewähr für Vollständigkeit oder Richtigkeit. Es wird keine Haftung übernommen für Schäden durch die Verwendung von Informationen aus diesem Online-Angebot oder durch das Fehlen von Informationen. Dies gilt auch für Inhalte Dritter, die über dieses Angebot zugänglich sind.



Leipzig 1913

Internationale Baufach-Ausstellung mit Sonderausstellungen

Welt-Ausstellung

für Bauen und Wohnen.

Mai bis November.

Nur der offizielle Katalog und Führer sind massgebend.

J. Schmidheiny & Cie, Heerbrugg (Kanton St. Gallen)

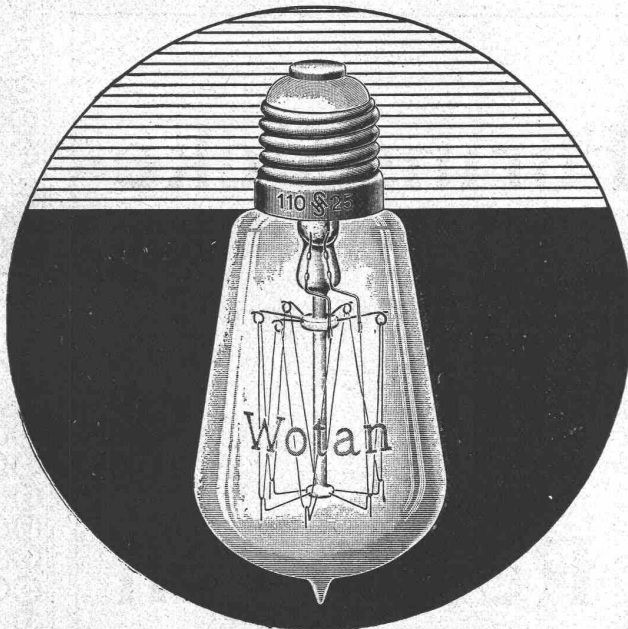
Ziegelfabriken in Heerbrugg, Kronbühl, Horn a. B.

liefern salpeterfreie

Backsteine aller Arten von grösster Druckfestigkeit. Festigkeiten gemäss den Normalien des Schweiz. Ingenieur- und Architekten-Vereins werden mindestens garantiert.

Poröse Steine für Scheidewände etc., sehr leicht, vollständig schallsicher, nagelbar.

Decken-Hohlkörper, System Simplex, Westphal, Pfeifer etc. Referenzen, Muster u. Prüfungsatteste stehen zur Verfügung.

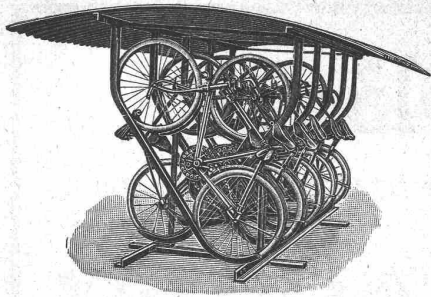


Die

Wotan Lampe

mit gezogenem Leuchtdraht ist gegen Stösse und Erschütterungen unempfindlich. Höchste Stromersparnis. Lange Lebensdauer. Man achte auf den Namen „Wotan“ in der Glasglocke.

Siemens-Schuckertwerke Zürich



Fahrradständer

ganz aus Eisen mit Schutzdach aus verzinktem Wellblech, im Gebrauche vorzüglich bewährt, liefert zu billigen Preisen die

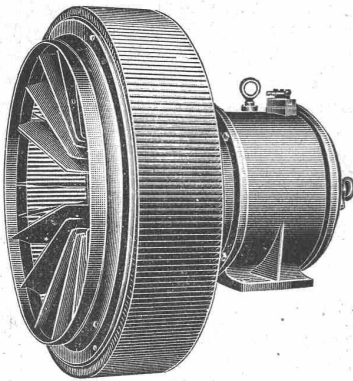
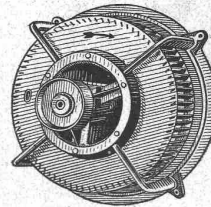
Aktiengesellschaft der
Maschinenfabrik von Louis Giroud, Olten.

Prospekte stehen zu Diensten.
In der Schweiz viele hundert im Gebrauch.

G. Meidinger & Co., Basel

Spezialfabrik für Elektromotoren und elektr. Antriebe

:- Ventilatoren und Entstaubungs-Anlagen :-



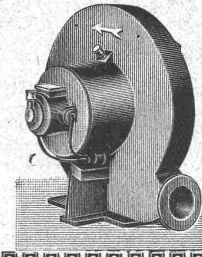
Zentrifugal-Ventilatoren

mit garantiertem, äusserst geringem Kraftverbrauch, geräuschlos laufend.

**Lüftungs-, Entnebelungs-, Entstaubungs-
Trocknungs- und Spähne-
Transport-Anlagen.**

Keimfrei filtrierende **Luftfilter**.
Hochdruck-Ventilatoren für
Schmiedefeuer, Cupolöfen,
Schmelzöfen, Orgelgebläse.

**Eigene Patente.
Prima Referenzen.**



Erfindungs-Patente
Marken-Muster-
& Modell-Schutz im In- u. Ausland
H. KIRCHHOFER vormals
Bourry-Séquin & Co. ZÜRICH
1880.
Gegründet.

**Alle Sorten Jagd- und
Luxuswaffen**



kauft man am besten, billigsten und 3jähr. Garantie direkt von der

**Waffenfabrik
Emil v. Nordheim
Mehlis-Thüringen**

Hauptkatalog gratis und franko. Ansichtssendung, Teilzahlung an sichere Personen ist gestattet.

Patent-Ausbeutung.

Der Inhaber des schweizerischen Patentes Nr. 55123 vom 29. Nov. 1910 auf: „Vorrichtung zur Erzeugung von Wechselströmen von hoher Frequenz mittelst Gleichstrom oder Wechselstrom“, wünscht das Patent zu verkaufen, in Lizenz zu geben oder anderweitige Vereinbarungen für die Fabrikation in der Schweiz einzugehen.

Anfragen befördert **H. Kirchofer** vormals Bourry-Séquin & Co., Ingenieur- und Patentanwalts-Bureau in **Zürich 1**, Löwenstrasse 51.

Röhren und Formstücke

fabriziert aus Schmiedeeisen für

Heizungen, Gasleitungen, Teerleitungen

:- Wasserleitungen, Windleitungen :-

von 100 bis 1600 mm Lichtweite
auf den erforderlichen Druck geprüft

A. Rieber G. m. b. H., **Reutlingen**

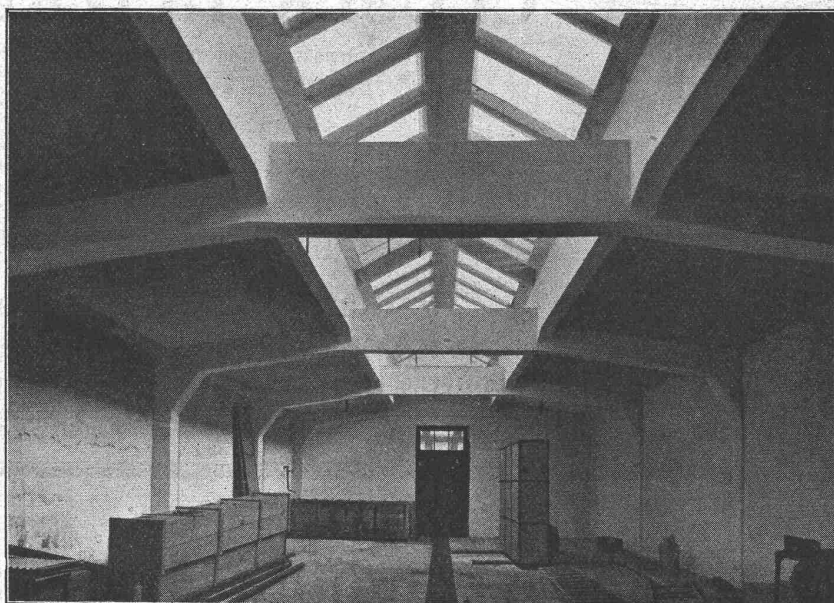
Württemberg, Bloosstrasse Nr. 20

Saeuberlin & Co., vorm. Sander & Co., Zürich 7

Ingenieurbureau und Bauunternehmung für Hoch- und Tiefbau.

Komplette Fabrikbauten:

Silos,
Mühlenanlagen,
Lagerhäuser,
Hotels,
Theater,
Kursäle,
Warenhäuser,
Wasserbehälter
Kläranlagen,
Massivdecken,
Hohlstein-
decken,
+ 60445
Betonbalken
+ 61339



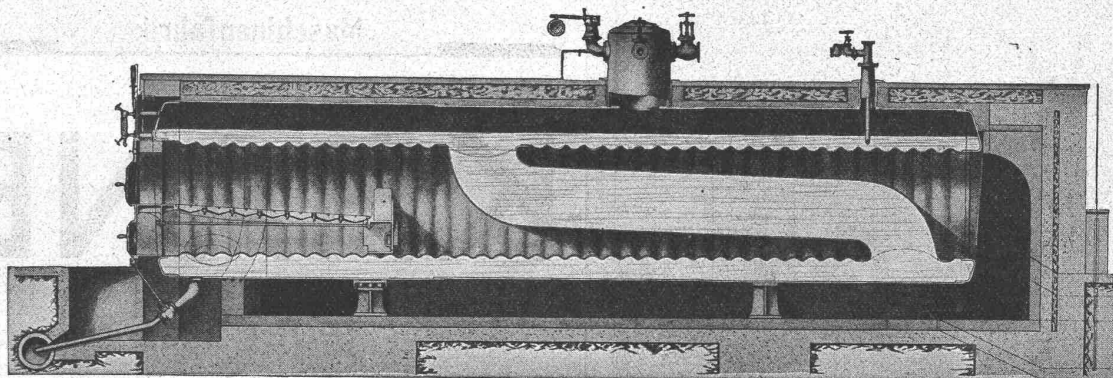
Färberei-Neubau in Eisenbeton.

Fundierungen:

Brücken,
Kanäle,
Pfahl-
fundationen
(nach System
Considère)
Weganlagen,
Fluss-
verbauungen,
Ameliorations-
arbeiten,
Wasser-
versorgungen
etc. etc.

Besuche und
Kosten-
anschläge
kostenfrei!

King's Patent-Flammrohrkessel mit Wasserzirkulationsrohr.



Hervorragende Neuerung im Dampfkesselbau. Intensivste Wasserzirkulation.

90 Prozent Mehrleistung bei gleichbleibendem Nutz-
effekt gegenüber den bisherigen Flammrohrkesseln.

Kürzeste unter Drucksetzung. — Vollkommenste Temperatur-Ausgleichung.
Höchstes Verdampfungsvermögen. — — — — Keine Kesselsteinbildung.

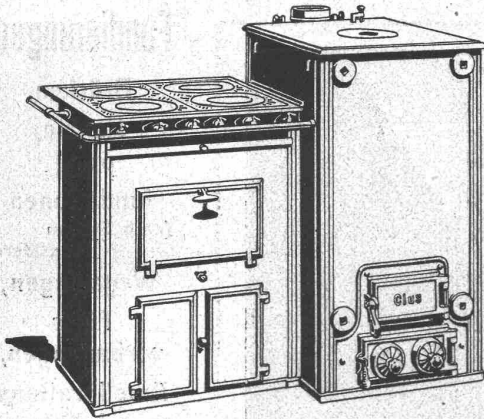
Man verlange ausführlichen Prospekt von der

Maschinenfabrik King & Co., A.-G., Zürich

Bei Bestellungen wolle man sich auf die „Schweizerische Bauzeitung“ beziehen.



GESELLSCHAFT DER LUDW. VON ROLL'SCHEN EISENWERKE
 · FILIALE: EISENWERK CLUS KT. SOLOTHURN ·



Man verlange Broschüre Nr. 113 über
 Cluser Centralheizungsartikel.

CLUSER HEIZKESSEL

für Warmwasser- und Niederdruck-Dampfheizung,
 sowie für gewerbliche Anlagen.

Bewährtes System.

Einfache Bauart und Aufstellung.

Bequeme Reinigung während dem Betriebe.

Ueber 4700 Cluserkessel im Betriebe.

Radiatoren, 50 verschiedene Modelle.

Rippenröhren und Rippenheizkörper, Wärmeplatten, Ventile,
 Formstücke, gusseiserne und schmiedeiserne Flanschen.

Zu beziehen durch die Installationsfirmen.

Schweizerische Treuhand-Gesellschaft

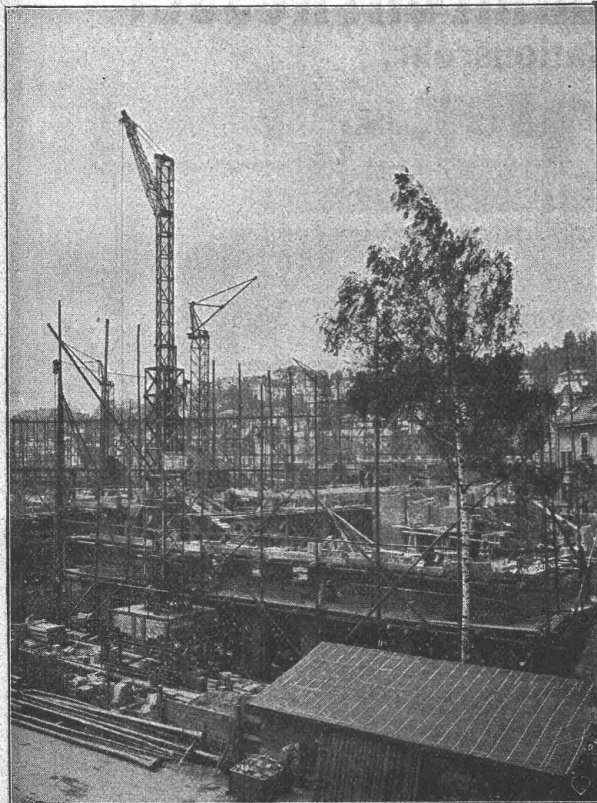
Basel Aeschengraben Nr. 2
 Telephon Nr. 647

Gegründet 1906
 Telegramm-Adresse: Treuhand

Bahnhofstrasse Nr. 64
 Telephon Nr. 7480 **Zürich**

Revisionen — Gutachten — Organisationen und Reorganisationen

———— Liquidationen — Treuhand-Funktionen —————



1 fahrbarer Turmdrehkran mit einem Motor ohne Wendegetriebe für Heben und
 Fahren. 2 Hubgeschwindigkeiten. 1,25—3 t Tragkraft. 10,7—5 m Ausladung.
 17,5—26,5 m Hakenhöhe. Veränderliche Ausladung. Kran für Postneubau St. Gallen.

Heinrich Rieche, Cassel

Maschinenfabrik

KRANE

jeder Art.

Ueber

200 Turmdrehkrane

sind in den letzten Jahren

für **Steinversetzarbeiten**

und

Materialförderung

zur Aufstellung gekommen.

Schweizerische Referenzen zu Diensten.

Gesellschaft der L. von Roll'schen Eisenwerke

Werk: **Giesserei Bern** in Bern

Telegramme: Giesserei Bern

Konstruktionswerkstätten

Telephon: 1066

liefert als Spezialität:

Standseilbahnen

für

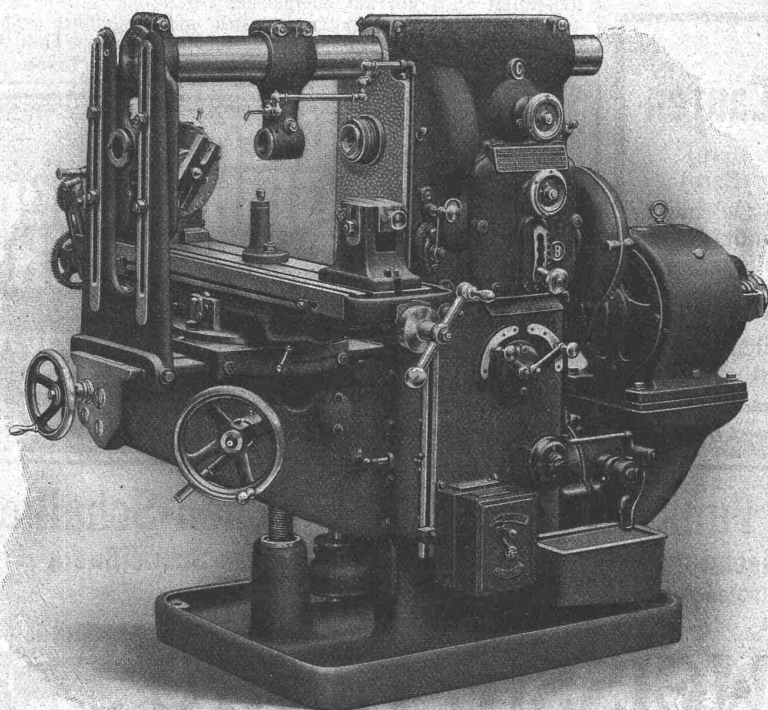
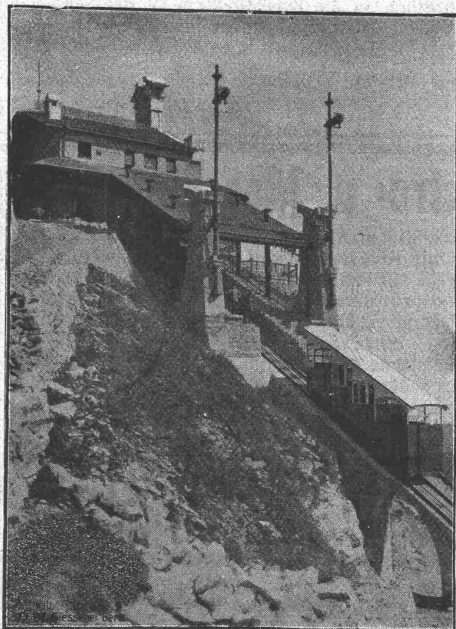
Personenbeförderung (auch Gütertransport)

für Wasserballast, Motor- und im
besonderen für elektrischen Betrieb

78 Ausführungen

Andere Spezialitäten der Firma:

Zahnstangen für Bergbahnen — Eisenbahnmaterial
Schleusen und Einrichtungen für Wehranlagen
Hebezeuge



Wanderer Universal-Fräsmaschine mit elektrischem Antrieb.

W. Wolf,

Ingenieur

..... ZÜRICH I

Brandschenkestrasse 7

Alleinverkauf und Lager der
Wanderer Werke A.-G.
Schönau-Chemnitz.

SPEZIALITÄT:

Horizontal - Fräsmaschinen

Vertikal - Fräsmaschinen

Plan - Fräsmaschinen

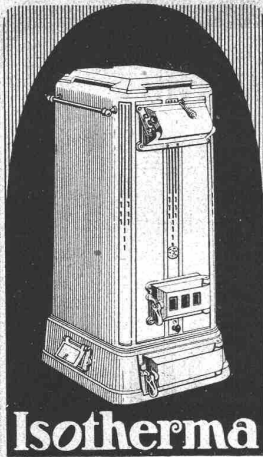
Gewinde - Fräsmaschinen

Werkzeug -

Schleifmaschinen

Verlangen Sie Katalog F
mit billigster Preisangabe.

Wanderer Fräsmaschinen nur in Präzisionsausführung, Lieferung sofort ab Lager.



Für die moderne Einfamilienhaus- und
Etagenheizung
bevorzugt man den Union-Briketkessel
Isotherma.

Kein Auslöschten des Feuers, daher
Kein wiederholtes Anheizen.
Genaueste Anpassung an den Wärme-
bedarf wie bei keinem andern Kessel.
Keine Schlacken.
Betrieb mühelos und sauber.
Sehr ansprechendes Aeussere.

Gesellschaft der L. von
Roll'schen Eisenwerke
Eisenwerk Clus.

Terner & Chopard

Ingenieur-Bureau für Hoch- und Tiefbau

Telephon 84.02

Zürich 1

Kasp. Escherhaus
St'pfenbachstr. 15

**Brückenbauten
Eisenbetonbau
Fundationen ::**

Projektierung und Ausführung

Bauschule

Hochb., Tiefb., Eisen- u. Eisenbetonbau
Kürzeste Vorbereitung z. Meisterprüfung
Alle Vorkenntnisse berücksichtigt
1/4jährl. neue Vorträge. Kein Ferienzwang
Jahresfreq. 1685 Programm umsonst

Mocklenburg
Strelitz

2 Bahnstunden nördlich von Berlin

Aktiengesellschaft
Portland-Zement-Fabrik Laufen



Bureau: Laufen (Kt. Bern)
Fabriken in Laufen (Bern)
in Bellerive bei Delémont
in Münchenstein bei Basel
empfiehlt ihren
prima Portland-Zement
zu Zementarbeiten
jeder Art

Schweizerische Bundesbahnen

Kreis IV

Stellen-Ausschreibung.

Vakante Stelle: Maschineningenieur II. Klasse für den Werk-
stätedienst.

Erfordernisse: Maschineningenieur mit abgeschlossener tech-
nischer Hochschulbildung, Werkstätte- event-
auch Lokomotiv-Fahrdienstpraxis.

Besoldung: Fr. 3500.— bis 5500.—.

Anmeldungstermin: 15. Oktober 1913.

Anmeldung schriftlich an die Kreisdirektion IV der Schweizerischen
Bundesbahnen in St. Gallen.

Bemerkung: Dienstantritt sobald als möglich.

St. Gallen, den 26. September 1913.

Die Kreisdirektion IV.

Elektro- u. Maschinening.,

Schweizer, 30 J. a., Absolv. d. Eidg. Techn. Hochschule,
seit 4 J. als Konstruktionsing. u. 1 J. als Direktions-
assistent in mittlerer bezw. grösserer Maschinenfabrik
der Ostseeprovinzen in Turbinen-, Kran-, Transmis-
sions-, Dampf- u. Dieselmotoren- sowie Eisenhochbau
tätig, m. 1 1/2jähr. vorhergehender Praxis bei schweiz.
Elektrizitätsfirma u. Strassenbahn, m. gründl. theoret.
u. prakt. Fachkenntn. a. d. gesamten Gebiet d. Technik
u. vorzügl. Allgemeinbildg., **sucht Stellung** a. Direk-
tionsassistent., Filialleiter od. dgl. bei gröss. technischem
Unternehmen (Fabrik, Kraftwerk, Traktion) oder auch
sich. Engagement a. techn. Bureau od. i. Patentfach.
Deutsch u. franz. Sprachk. Bevorzugt wird dauernde
Stellung. Offert. unt. Z. H. 20333 an die Ann.-Exped.
Rudolf Mosse, Zürich, Limmatquai 34.



Vertreter

für die Schweiz gesucht von sehr leistungsfähigem süddeutschen

Chamottewerke.

Reflektiert wird nur auf energische, arbeitsame Herren, welche bei
der in Betracht kommenden Industrie gut eingeführt sind. Einige
Branchekenntnisse erwünscht, aber nicht Bedingung. Gefl. Angebote
unter S. J. 2276 an die Annoncen-Expedition **Rud. Mosse, Zürich.**



**Zürcher
Glühlampen-
Fabrik**

Zürich I.

**Metallfaden-
Lampen**

Zuverlässige
Qualität

Gewerkschaft Grillo, Funke & Co., Gelsenkirchen-Schalke

Siemens-Martin-Stahlwerk, Blechwalzwerk, Wellrohrwalzwerk, Wassergas-Schweißwerk

liefert als Spezialitäten mit Wassergas aus eigenem S.-M.-Flusseisen

geschweisste Rohre

von 450 mm Durchmesser bis zu den größten Weiten und in Wandstärken bis zu 40 mm für Dampf-, Wind-, Gas-,
Wasser-, Kanalisation-, Dücker- und Turbinen-Leitungen.

Telegramm-Adresse: Blechwalzwerk Gelsenkirchen. — Kostenanschläge bereitwilligst. — 1800 Arbeiter.

Stellenausschreibung

Bei der kriegstechnischen Abteilung des Schweizerischen Militär-Departementes in Bern ist die Stelle eines

Technischen Adjunkten

und im Beförderungsfalle diejenige eines

Sektionschefs für Waffen u. Material

ausgeschrieben. Von den Reflektanten, welche schweizerische Offiziere sein müssen, wird umfassende technische Bildung, längere praktische Betätigung und geschäftliche Erfahrung verlangt.

Die Adjunktenstelle ist laut Organisationsgesetz in die I. und diejenige des Sektionschefs in die II. Besoldungsklasse eingereiht. Im Fernern ist bei der gleichen Dienstabteilung eine

Ingenieurstelle

ausgeschrieben, für welche neben dem Offiziersgrad, gründliche maschinentechnische Bildung und Praxis in Privatbetrieben verlangt wird. Diese Stelle rangiert in die III. event. II. Besoldungsklasse.

Anmeldungen sind bis zum **11. Oktober 1913** an das **Schweiz. Militärdepartement** zu richten.

Ueber diese Stellen erteilt der Chef der Kriegstechnischen Abteilung in Bern, Effingerstrasse Nr. 1, nähere Auskunft.

Wir suchen
zu baldigem Eintritt jüngeren

Ingenieur

mit **Hochschulbildung** (womöglich Eidgenössische Technische Hochschule) für das **Berechnungsbureau** unserer **Dampfturbinen-Abteilung**. — Offerten mit Angabe der **Gehaltsansprüche**, **Militärverhältnisse** und **Eintrittstermin** sind mit **Zeugnis** und **Photographie** unter **Nr. 568** zu richten an die

Aktiengesellschaft
Brown, Boveri & Cie.
Baden.

Für
Bau-Unternehmer

Sicherer Gewinn durch Erwerbung der Lizenz eines schweizerischen Patentes für Belegung m. Eisenbeton, welcher alle bisher bekannten Systeme vorteilhaft ersetzt. Atteste und Referenzen zur Verfügung. Offerten unter Chiffre H. 17957 X. an **Haasenstein & Vogler, Genf.**

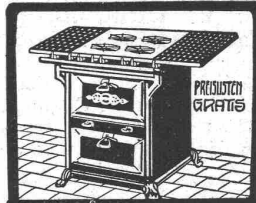
3 Stück
Drehstrom-Motoren

nebst **Anlasser**, 500 Volt, 50 Perioden, 10, 20 bis 30 PS in gebrauchtem aber garantiert betriebsfähigem Zustande **sofort zu kaufen gesucht**. Offerten unter Chiffre **Z. K. 19859** an die **Annoncen-Expedition Rudolf Mosse, Zürich.**

Leitungsstangen

aus prima Bergholz, gemäss eidgen. Vorschriften, mit **Kupfervitriol imprägniert**, liefert die **Imprägnier-Anstalt Emmenthal, E. Lüthli, Burgdorf**

Neu! Neu! Neu!
Baulampe
mit **Sturmbrenner**
ca. **300 Kerzen**, Pat. D. R. P.
Bernhard Margreth,
Locarno, Zürich, Rheinfelden.



OFENFABRIK
SURSEE
GASHERDE
IN ALLEN GRÖSSEN
Nachweisbar
sparsamste
leistungsfähigste
aller Systeme

Erwiesenermassen haben
Stellengesuche u. -Angebote
in der
Schweiz. Bauzeitung
stets besten Erfolg.

Patent-Anwalt
J. AUMUND, Jng. ZÜRICH.
Telephon 2967 Rennweg 48
Etabl. 1895

Patentanwalt
Dipl.-Ing. Hch. Riese
Zürich
Limmatquai 34.
Rudolph Mosse-Haus.

Mannesmann-Röhren
Muffenröhren, 90, 100, 120, 150 und 175 mm Lichtweite, 5000 m, sehr gut erhalten, wie neu. **Mannesmann-Flanschrohre**, 90, 120, 150 und 175 mm, 2000 m.

Blechröhren
gebrauchte, starke, sehr gut erhalten, in 300-600 mm Lichtweite, zirka 2000 m. Diverse Formstücke, Bogen, Tee etc. zu obigen Röhren. Alles billigst. Lager in Muri und Frutigen.
L. Wild, Muri (Aargau)
Hydranten, Schieber Turbinen.

Uni **Linoleum**
Bedruckte **Linoleum**
Granit - Linoleum
Inlaid - Linoleum
Kork - Linoleum
empfehlen in den fabrizierten Stärken zu billigsten Preisen per m, fertig verlegt von geschulten Fachleuten
Grands magasins Jelmolis. A. Zürich.
(Persönliche oder schriftl. Offer e auf Wunsch sofort zur Verfügung)

La COMPAGNIE DES TRAMWAYS DE NEUCHÂTEL
cherche

un technicien

bon conducteur de travaux, comme Chef de service de l'entretien des voies et des lignes électriques. **Conditions:** Santé, certificats de bonnes mœurs, avoir fréquenté un technicum, expérience dans la pose des voies et l'entretien des chaussées, connaissance en électricité, capacités en dessin et levé de plans. **Traitement:** Fr. 3000.—. Adresser les offres avant le 31 Octobre.

Zwei erfahrene
Mineur-
Vorarbeiter

für **Argentinien** gesucht. **Bewerbungen** unter **Befügung** von **Zeugnissen** und **Angabe** von **Gehaltsansprüchen** unter **Chiffre Z. W. 20297** erbeten an die **Annoncen-Expedition Rud. Mosse, Zürich, Limmatquai 34.**

Gesucht

für leitende Firma in Frankreich

ein Konstrukteur

mit mehrjähriger Erfahrung im Transformatorbau. Werkstättenpraxis erwünscht. Gefl. Offerten mit Gehaltsansprüche, Eintritt, Zeugnisabschriften unt. K. E. 9984 an die Annoncen-Expedition

Rudolf Mosse, Cöln a. Rh.

Baufach

Alte Schweizerfirma in Grossstadt

Deutschrusslands

sucht jüngern, energischen

Bauführer

für

Hoch- und Betonbau

(Fabrik- u. Privatbauten). Spätere Beteiligung möglich. Selbstreflektanten wollen sich unter Angabe von bisheriger Tätigkeit, Gehaltsansprüche, Antrittstermin u. Referenzen unter Chiffre Z. C. 20253 melden bei der Annonc.-Exped. Rudolf Mosse, Zürich, Limmatquai 34.

Künstlerisch befähigter

Architekt,

flotter Darsteller, zur Bearbeitung eines Konkurrenzprojektes in ein Bureau Lausanne **gesucht**. — Offerten mit Gehaltsansprüchen unter Chiffre U. 14384 L. an die Annoncen-Expedition **Haasenstein & Vogler, Lausanne**.

Gesucht

ein jüngerer, tüchtiger

Ingenieur

mit einigen Jahren Baupraxis für Bureau und Bau einer Wasserkraftanlage in der Schweiz. Offert. mit Gehaltsansprüchen, Zeugnis-kopien und Photographie, sowie Angabe des Eintritts erbeten unt. V. 4481 Z. an **Haasenstein & Vogler, Zürich**.

Jünger

Hochbautechniker

sucht Anfangsstellung in Zürich oder Umgebung bei mässigen Gehaltsansprüchen. Offerten unter Chiffre M. K. 3970 an die Annonc.-Expedition

Rudolf Mosse, München.

Deutsch-Oesterreicher

37 Jahre alt, vom Baufach, zuletzt beim Strassenwesen tätig, auch in allen Bureauarbeiten bewandert, **sucht Posten**. Zuschriften erbeten unter E. B. an die Annonc.-Expedition **Daube & C^o, Zürich**.

Bautechniker,

32jährig, mit guten Zeugnissen, **sucht sich baldigst zu verändern**. Offerten unter Chiffre Z. H. 19933 an die Annonc.-Exp.

Rudolf Mosse, Zürich, Limmatquai 34.

Junger Bauzeichner,

bewandert in allen vorkommenden Bureauarbeiten, **sucht persofort Stellung** auf Architekturbureau. Gefl. Offerten unter Chiffre Z. G. 19982 an die Annoncen-Exped.

Rudolf Mosse, Zürich, Limmatquai 34.

Arch.-Bauführer

mit Diplom Techn. Winterthur, langj. Praxis im Eisenb. u. Hochbau, materialkundig und erf. bei Vertragsabschl., **sucht Stelle**. Offerten unter Chiffre Z. K. 19885 an die Annoncen-Expedition

Rudolf Mosse, Zürich, Limmatquai 34.

Pour architectes

Jeune dessinateur ayant fait son apprentissage à la campagne, **cherche place** dans un bureau d'architecture à Lausanne. Bonnes références. Offres à **Armand Fazan, Apples** sur Morges, Vaud.

Kandidat-Geometer

sucht zur Erwerbung des eidg. Geometerpatentes **Stelle** in patentiertem Geometerbureau. Off. sub Chiffre Z. E. 20205 an die Annoncen-Expedition

Rudolf Mosse, Zürich.

Architekt,

gewandter und flotter Darsteller, selbständig in Entwurf und Ausführung, mit Hochschule Stuttgart, 5jähriger Praxis, **sucht Stelle** auf 15. Oktober. Offerten unt. Chiffre Z. C. 20228 an die Annonc.-Expedition

Rudolf Mosse, Zürich, Limmatquai 34.

Junger Bauzeichner

mit 5jähriger Bureau- und Baupraxis in Architektur- und Bau-bureau, **sucht sofort Stellung** als Zeichner od. **Bauschreiber-Bauführer**. Offerten unter Chiff. Z. H. 20208 an die Annoncen-Expedition

Rudolf Mosse, Zürich, Limmatquai 34.

Professeur

de mathématiques et physique

diplômé de l'Ecole polytechnique fédérale, Dr. phil., parlant français et allemand, **cherche place**. — Offres sous chiffre Z. R. 20242 à l'agence de publicité

Rudolf Mosse, Zürich, Limmatquai 34.

Architecte - Technicien,

mit 6 Jahren Praxis, etwas ital. und franz. sprechend, mit prima Zeugnissen, **sucht per sofort Stelle** auf Bureau oder Bauplatz in Zentral- oder Westschweiz ev. Basel. Gefl. Offerten unt. Chiff. B. K. 12 an die Annoncen-Exped. **Rudolf Mosse, Biel**.

Studierender

der Ingenieur-Abteilung der Eidg. Techn. Hochschule (5 Semester, Vordiplom) **sucht** auf Anfang November für einige Wochen Beschäftigung auf einem **Ingenieur-Bureau der französischen Schweiz**. Offerten mit Angabe der Bedingungen erbeten an **B. Lauterburg, Falkenhöheweg 12, Bern**.

Bauzeichner

sucht zur weiteren Ausbildung **Stelle** als **Volontär** auf Architekturbureau. Offerten unt. Chiff. Z. J. 20409 an die Annoncen-Exp. **Rudolf Mosse, Zürich, Limmatquai 34**.

Architekt,

künstlerisch befähigt, gewandter Zeichner, mit allen Arbeiten wie Entwurf, Detail, Darstellung, Konkurrenzen usw. vertraut, **sucht Stelle** auf sofort. Angebote unt. Chiffre Z. O. 20389 an die Annonc.-Exped. **Rud. Mosse, Zürich, Limmatquai 34, erbeten**.

ARCHITEKT, I. Kraft

Stiddeutsch, m. d. schweiz. Verhältnissen vertraut, in ersten Ateliers d. In- und Auslandes tätig gewesen, Wettbewerbs-Erfolge, **wünscht sich zu verändern**. Offerten unt. Z. L. 20436 an die Annonc.-Exped.

Rudolf Mosse, Zürich, Limmatquai 34.

Jünger, tüchtiger

BAUTECHNIKER

mit Diplom Technikum Winterthur und 2 jähriger Praxis in Eisenbeton und Hochbau **sucht** per 20. Oktober **Stellung** im In- oder Ausland. Gute Zeugnisse und Referenzen. Gefl. Offerten unter Chiffre Z. B. 20427 an die Annonc.-Exp.

Rudolf Mosse, Zürich, Limmatquai 34.

Absolvent der Baugewerkschule, Maschinenbau-Abteilung, vier Jahre Werkstattpraxis, flotter Zeichner,

sucht Stelle.Offerten u. Chiffre Zag. S. 991 an **Rudolf Mosse, Schaffhausen**.**Bauzeichner**

sucht per sofort Stelle als Volontär

auf Architekturbureau oder Baugeschäft in Zürich oder Umgebung

Offerten unt. Chiffre Z. H. 20433 an die Annoncen-Expedition

Rudolf Mosse, Zürich, Limmatquai 34.

Bauführer

mit langjähriger Praxis, absolut selbständig, mit prima Referenzen **sucht Stellung**. Offert. u. Chiffre Z. J. 20459 an die Annonc.-Exped.

Rudolf Mosse, Zürich, Limmatquai 34.

Installations Sanitaires.

On cherche: Un ou deux

Ingénieurs

connaissant la partie pour occuper situation dans bureau technique. — Indispensable parler correctement français et fournir très sérieuses références. — Ecrire **Maison BOUILLET, Monte-Carlo**.

Gesucht

per sofort in zentralschweizerisches Architekturbureau:

Architekt,

praktisch erfahren, mit grösserer Bureau-Praxis, gewandter Zeichner mit speziellen Fähigkeiten für Wettbewerbsarbeiten;

jüngerer Architekt

flotter Werkzeichner, speziell auch bewandert in innerem Ausbau,

jünger. Bauführer

mit entsprechend. Praxis. Gefl. ausführliche Bewerbungen mit Zeugnisabschriften und Gehaltsangabe unt. Chiff. Z. J. 20134 an die Annoncen-Expedition

Rudolf Mosse, Zürich, Limmatquai 34.

Bauführer

tüchtig in allen Arbeiten auf Bauplatz u. Bureau, **sucht Stellung**. Offerten un'er Chiffre Z. K. 20435 an die Annoncen-Expedition

Rudolf Mosse, Zürich, Limmatquai 34.

Eisenkonstrukteur

(sicherer Statiker) für Brücken- und Hochbauten

gesucht.

Anmeldungen sind mit genauen Angaben über bisherige Tätigkeit, Alter, Saläranspruch etc. unter Chiffre Z. R. 20467 zu richten an die Annoncen-Expedition

Rudolf Mosse, Zürich, Limmatquai 34.

Beim Einfordern von Prospekten wollen die w. Leser auf diese Zeitschrift Bezug nehmen

ESMERALDA

Preis 50 Cts. per Kilo

das zuverlässigste Isoliermittel gegen salpeterhaltige Mauerflächen und

NASSE KELLER

Vallanda & Co., Bern
 C. Gartenmann & Co.

Filialen in Gossau, Genf, Mailand

Institut Minerva Zürich
 Rasche und gründl. Vorbereitung auf die Maturität

Scharfe, sauber druckende liefert

Clichés Fischer
 Herm. ZÜRICH

A. Jucker Nachf. v.

Jucker-Wegmann

Papierhandlung z. Hecht Schiffplände Nr. 22, Zürich

Grosses Lager von Pauspapieren, Pausleinen und Zeichenpapieren, Rollen und Bogen, in nur vorzüglichsten Qualitäten.

Holzementpapier, Dachpappen, Bodenteilag- u. Teppichunterlag-Papiere

Perspektiven

Welcher Bauzelchner macht saubere Perspektiven als Nebenbeschäftigung? Offerten unter Chiffre Z. Z. 20225 an die Annoncen-Expedition

Rudolf Mosse, Zürich,
 Limmatquai 34.

Gesucht

für die Projektierung von Installationen in Fabriken und Unterstationen

Ingenieur

mit Hochschulbildung, der schon etwas praktische Erfahrung besitzt und die deutsche und französische Sprache beherrscht. — Angebote mit Zeugnisabschriften und Photographie unter Angabe der Gehaltsansprüche, der Militärverhältnisse und des frühesten Eintrittstermines sind unter Nr. 570 zu richten an die

Aktiengesellschaft Brown, Boveri & Cie. Baden.

Zu verkaufen eine Compound Halb-Locomobile

(System Wolf) nom. 50 PS., mit Kondensation 80 PS. leistend, noch so gut wie neu, ist wegen Betriebsänderung zu billigstem Preise abzugeben. Nähere Auskunft erteilt

Schweiz. Metallwerke Selve & Cie., Thun.

Basel, Jünger-Margarethenstr. 14.

PATENTE Chemie De-Forrer & Hug

MARKEN MUSTER in allen Staaten

Zu verkaufen

Mitten in Oerlikon, an einer Haupt-trasse gelegen, eine Liegenschaft, bestehend aus einem älteren, renovierten Wohnhaus m. Scheune, Stall, Waschhaus, Werkstätte und Schopf, Flächenmass 2222 m² (Bodenwert Fr. 20—25 per m²), asssekuriert für Fr. 23.700.—, zum fixen Preise von Fr. 37.500.—. Anzahlung mindestens Fr. 7500.—. Für Fuhrhalterei etc. sehr geeignet. Antritt auf 31. März 1914 eventuell 30. September 1914.

Offerten nur von soliden, tüchtigen Reflektanten unter Chiffre Z. D. 20129 an die Annonc.-Exped.

Rudolf Mosse, Zürich,
 Limmatquai 34.

Die Inhaber des Schweizer Patentes Dain Nr. 46367 vom 31. Oktober 1908 auf: „Uebertragungs- u. Wechselgetriebe für Motorfahrzeuge etc.“, wünschen mit schweizerischen Fabrikanten, bezw. Interessenten in Verbindung zu treten und sind gerne bereit, Lizenzen zu erteilen oder das Patent zu verkaufen. — Gebl. Offerten oder Vorschläge werden durch Herrn E. Imer-Schneider, Ingenieur-conseil, 8, Bd. James-Fazy in Genf, bereitwilligst weiterbefördert.

Niederhelfenschwil

Die Waldkorporation Hohenrain offeriert zum Verkauf

zirka 100 Festmeter Telephon-, Telegraphen- und Elektrizitäts-Leitungsstangen

und nimmt deren Verwaltung bezügliche Angebote entgegen.

Zu kaufen Bauwinde

300 kg Tragkraft, einfache Uebersetzung, Trommel - Durchmesser 300—500 mm, 2 Mann Bedienung. Offert mit Details an **Adolf Remund, Lenzburg.**

Staubfreier Strassenbelag: Bitusheet. Asphaltmakadam.



Herstellung billig. Unterhalt gleich Null. Eigenes bewährtes Verfahren. Jede Behörde verlange Prospekte.

Schweiz. Strassenbau-Unternehmung A.-G., Solothurn



Wie eine Walzasphaltsstrasse entsteht.

Herstellung des Bitusheetbelages am Utoquai in Zürich.

Beste Ersatz für Pflasterung und Stampfasphalt. Sofort befahrbar. Langjährige Haltbarkeit.