

Objektyp: **Advertising**

Zeitschrift: **Schweizerische Bauzeitung**

Band (Jahr): **61/62 (1913)**

Heft 16

PDF erstellt am: **12.07.2024**

### **Nutzungsbedingungen**

Die ETH-Bibliothek ist Anbieterin der digitalisierten Zeitschriften. Sie besitzt keine Urheberrechte an den Inhalten der Zeitschriften. Die Rechte liegen in der Regel bei den Herausgebern. Die auf der Plattform e-periodica veröffentlichten Dokumente stehen für nicht-kommerzielle Zwecke in Lehre und Forschung sowie für die private Nutzung frei zur Verfügung. Einzelne Dateien oder Ausdrucke aus diesem Angebot können zusammen mit diesen Nutzungsbedingungen und den korrekten Herkunftsbezeichnungen weitergegeben werden. Das Veröffentlichen von Bildern in Print- und Online-Publikationen ist nur mit vorheriger Genehmigung der Rechteinhaber erlaubt. Die systematische Speicherung von Teilen des elektronischen Angebots auf anderen Servern bedarf ebenfalls des schriftlichen Einverständnisses der Rechteinhaber.

### **Haftungsausschluss**

Alle Angaben erfolgen ohne Gewähr für Vollständigkeit oder Richtigkeit. Es wird keine Haftung übernommen für Schäden durch die Verwendung von Informationen aus diesem Online-Angebot oder durch das Fehlen von Informationen. Dies gilt auch für Inhalte Dritter, die über dieses Angebot zugänglich sind.

# Moderner Fabrikbau.

Neueste Dach- u. Oberlicht-Konstruktionen für industrielle Anlagen.

Weberei, ausgeführt in Frankreich. ☞ Patent Nr. 23428 mit Neuerungen.



1. Empfohlen als rationellstes System für Spinnereien, Webereien, Färbereien Bleichereien, Maschinenfabriken, Montierhallen, Werkstätten, Elektrische Zentralen, Giessereien, Güterhallen. Mehr als dreissigjährige Erfahrungen im Bau industrieller Anlagen. Ueber 400 000 m<sup>2</sup> ausgeführt.

**Reform-Holzzement-Dächer** mit Eternitplatten-Belag, ohne Kiesbeschüttung.

System Knobel, ☞ Patent Nr. 48935.

2. Bedeutende Verminderung des Gewichtes und dadurch Ersparnis an der Dachkonstruktion. Vorzügliche Isolierung. Bequeme Begehung der Dachfläche. Schutz gegen Beschädigung der Dachhaut.

Anfertigung von Bau- und Konzessionsplänen nebst stat. Berechnungen für industrielle Anlagen jeder Art, auch im Auftrag der HH. Ing., Arch. u. Bauunternehmer u. ev. Ausführung einzelner Teile der Bauten, spez. der Dach- u. Oberlicht-Konstruktionen.

Ausfertigung der Entwürfe:

**H. Knobel** vormals in Firma **Zürich IV**  
Séquin & Knobel  
Ingenieurbureau für modernen Fabrikbau. Architekturbureau.

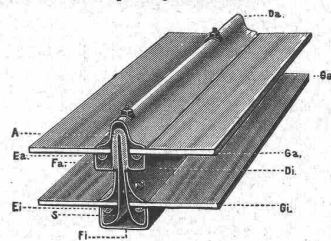
## Rittlose Oberlichter

für Laternen-Oberlichter, Sheddächer und Wohnhäuser

mit Einglasung a. elastischer Unterlage.

- a) Sprossen für einfache Verglasung, ☞ Patent Nr. 43278,
- b) verbesserte Duplexsprosse mit doppelter Verglasung, System Knobel, ☞ Patent Nr. 51597, gleichmässige sichere Scheibenaufgabe. Dichter Abschluss gegen Regen, Schnee, Russ und Staub. Leichtes Reinigen. Gute Isolierung und Ersparnis an Heizmaterial.

b) Duplexsprosse.



Vertretung und Ausführung:

**Koch & Cie** vormals **Basel**  
E. Baumberger & Koch  
Unternehmung f. Dachkonstruktionen u. Bodenbelagsarbeiten.

## M. Koch, Zürich

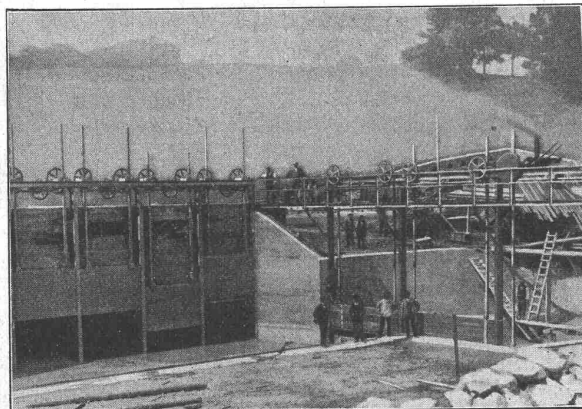
liefert:

Eiserne Brücken- und Baukonstruktionen

Schleusen und Wehranlagen

Schmiedeeiserne Fenster

Man verlange Projekte und Kostenvoranschläge



Komplette Fallenzüge für Rheinkorrektion Rorschach. Eisengewicht 52,3 Tonnen.

**PATENT-ANWÄLTE**  
**E. BLUM & Co** DIPL. INGENIEURE  
GEGRÜNDET 1878 • ZÜRICH • BAHNHOFSTR. 74

## Mannesmann-Röhren

Muffenröhren, 90, 100, 120, 150 und 175 mm Lichtweite, 5000 m, sehr gut erhalten, wie neu. **Mannesmann-Flanschenröhren**, 90, 120, 150 und 175 mm, 2000 m.

## Blechröhren

gebrauchte, starke, sehr gut erhalten, in 300-600 mm Lichtweite, zirka 2000 m. Diverse Formstücke, Bogen, Tee etc. zu obigen Röhren. Alles billigst. Lager in Muri und Frutigen.

**L. Wild, Muri (Aargau)**  
Hydranten, Schieber Turbinen.

# F. GAUGER & CO. ZÜRICH



ROLLADEN aus STAHLBLECH  
EISENCONSTRUKTIONEN  
SCHAUFENSTERANLAGEN  
WELLBLECHBAUTEN  
SCHEERENGITTER  
ARCHIVANLAGEN PAT. SYST.



## Zentralheizungen

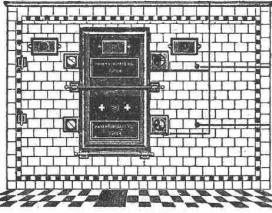
aller Systeme

Sanitäre Anlagen • Wäschereianrichtungen

erstellt unter Garantie

**Albert Kruck, Zürich 1.**

**Schweiz. Backofen-Fabrik A.-G.**  
Zürich I, Stampfenbachstrasse 17 □ Telephon Nr. 8863



Spezialhaus für modernen  
**Dampfbackofenbau**

Prima Referenzen.

Komplette Bäckerei- und Konditorei-Einrichtungen.  
Kostenanschlag und Ingenieurbesuch gratis.

SCHWEIZ.  
**LICHTPAUSANSTALTEN A.-G.**

Auf der Mauer 4 **ZÜRICH** Auf der Mauer 4  
Filialen in **Bern, St. Gallen & Luzern**

**Heliographie**  **Negrographie**

Spezialität: **Trockendruck** (Plandruck)

Heliographie-Paus- und Zeichenpapiere  
**Lichtpaus-Apparate**

Man verlange Muster u. Preislisten.

**Polyp**

**Pneumatischer Schnellreinigungs-Apparat**  
+ Patente No. 29496 u. 33567  
rasch, gründlich und vollständig staubfrei arbeitend.  
**G. Meidinger & Cie., Basel.**

Prima Referenzen.  
Verlangen Sie Prospekt 200.

**Patentverkauf oder Lizenz-Abgabe**

Die Inhaberin der Schweizer Patente:

Nr. 41769, Turmartiger Absorptionsapparat, insbesondere für Schwefelsäureanhydrid,

Nr. 49757, Vorrichtung zur Darstellung von Schwefelsäureanhydrid nach dem Kontaktverfahren,

wünscht mit schweizerischen Fabrikanten in Verbindung zu treten, behufs Verkaufs der Patente bezw. Abgabe der Lizenz für die Schweiz, zwecks Ausübung der Patente in der Schweiz.

Reflektanten belieben sich um weitere Auskunft zu wenden an das Patentanwaltsbureau **E. Blum & Co.**, Bahnhofstr. 74, Zürich 1.



**Richard Beuttner & Co., Zürich**  
Blattgold & Bronzen  
Pinsel & Schwämme

**Maschinenöle**


Spezialöle für Dampfzylinder, Dynamos, Elektromotoren, Transformatoren, Gas- u. Petrolmotoren, Transmissionen, Turbinen, Automobile u. Velos  
Zementformenöl, konsistente Maschinenfette, Kammräderfette, Riemenfett, Rostschutzfett, wasserlösl. Bohröl, Eisenlack, Carbolneum, braun und farbig, Flockengraphit, Leim etc. liefern billigst

**Tschupp & Cie.,**  
Fabrik industr. Fette, Oele etc.  
Ballwyl (Luzern)

**SAURER**  
**AUTOMOBIL-LASTWAGEN**

46 ERSTE PREISE

46 ERSTE PREISE

**ADOLPH SAURER**  
LINDAU-ARBON  **SAURER**  
SURESNES (PARIS)



# J. Schmidheiny & Cie, Heerbrugg (Kanton St. Gallen)

Ziegelfabriken in Heerbrugg, Kronbühl, Horn a. B.

liefern salpeterfreie

**Backsteine** aller Arten von grösster Druckfestigkeit. Festigkeiten gemäss den Normalien des Schweiz. Ingenieur- und Architekten-Vereins werden mindestens garantiert.

**Poröse Steine** für Scheidewände etc., sehr leicht, vollständig schallsicher, nagelbar.

**Decken-Hohlkörper**, System Simplex, Westphal, Pfeifer etc. Referenzen, Muster u. Prüfungsatteste stehen zur Verfügung.

## Terner & Chopard

Ingenieur-Bureau für Hoch- und Tiefbau

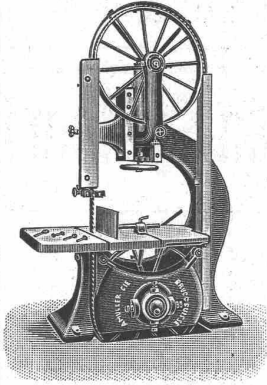
Telephon 84.02

Zürich 1

Kasp. Escherhaus  
St'pfenbachstr. 15

**Brückenbauten  
Eisenbetonbau  
Fundationen ::**

Projektierung und Ausführung



## A. Müller & Cie.

Brugg (Aargau)

### Holzbearbeitungs- Maschinen

in modernster Konstruktion

Großes Fabriklager

1911 Weltausstellung Turin:

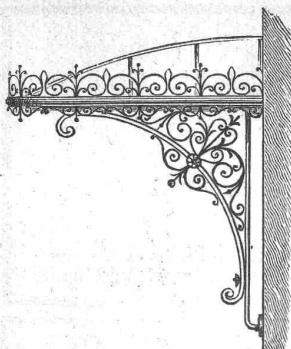
**Grand Prix**

# Wasserturbinen



## A.-G. Theodor Bell & Cie., Kriens-Luzern





# Eisenkonstruktionen

jeder Art,

Veranden, Vordächer, Glasbauten  
Wendeltreppen, Eis. Treppen-  
anlagen, guss- und schmiedeis.  
Geländer, Ornamentguss.

**Wellblech-Bauten.**

**Suter-Strehler & Cie**  
Wellblech-Walzwerk, Zürich.

# Siemens-Schuckert-Werke

Zweibüreau Zürich

Ausführung stationärer und transportabler

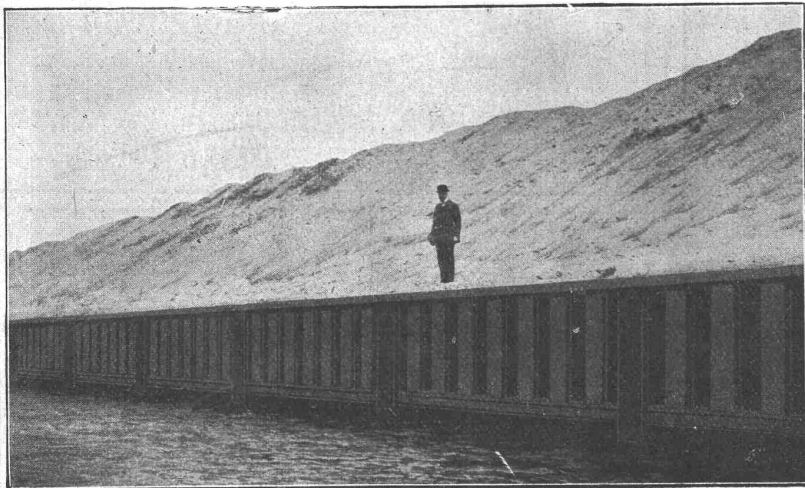
# Staubsauganlagen und Abfüllvorrichtungen.

D. R. P. und Patent. Detaillierte Offerten kostenlos.

# Türschoner

in allen Ausführungen  
**Carl Thomas**  
Cöln-Melaten. Tel. A 3531

# Spundwand Eisen System Larssen D. R. P.



Vorteilhafter Ersatz für Holz- u. Massivbauten im Wasserbau, wie Hafens- und Uferanlagen jeder Art, Schleusen wänd., Molen etc. Hilfsmittel bei Ausführung v. Gründungen, namentlich solcher schwierig. Natur in schwimmendem u. steinigem Boden und bei grossen Tiefen; Vermeidung von Grundwasserabsenkung. Zur Sicherung von bestehenden Bauwerken bei Ausführung v. Untergrundbahnen,

Tieferlegung von Hafensohlen, Abgrabungen etc. — Entwürfe und Projekte kostenlos.  
Auskünfte und Prospekte durch:

**Deutsch-Luxemburgische Bergwerks- und Hütten-A.-G., Abt. Dortmunder Union**

**Vertreter für die Schweiz: Julius Schoch & Co., Zürich.**

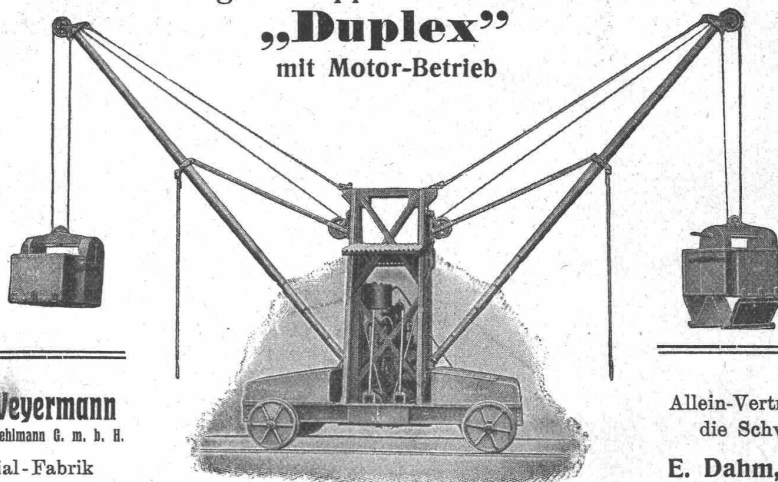
Basel, Imere Margarethenstr. 14.  
**PATENTE**  
**Chemie**  
**De Forrer & Hug**  
BRASEL  
in allen Staaten  
MARKEN  
MUSTER

**Uni Linoleum**  
**Bedruckte Linoleum**  
**Granit - Linoleum**  
**Inlaid - Linoleum**  
**Kork - Linoleum**  
empfehlen in den fabrizierten Stärken zu billigsten Preisen per □m, fertig verlegt von geschulten Fachleuten  
**Grands magasins Jelmoli S. A. Zürich.**

(Persönliche oder schriftl. Offer e auf Wunsch sofort zur Verfügung

Die Inhaber des Schweizer Patentes **Vickers Sons & Maxim Ltd.** Nr. 43336, Nr. 43337 und Nr. 43494 vom 10. Oktober 1907 auf: „**Automatische Feuerwaffe**“, wünschen mit schweizerischen Fabrikanten, bezw. Interessenten in Verbindung zu treten und sind gerne bereit, Lizenzen zu erteilen oder das Patent zu verkaufen. — Gefl. Offerten oder Vorschläge werden durch Herrn **E. Imer-Schneider**, Ingenieureconseil, 8, Bd. James-Fazy in Genf, bereitwilligst weiterbefördert.

# Original-Doppel-Schwenkkran „Duplex“ mit Motor-Betrieb

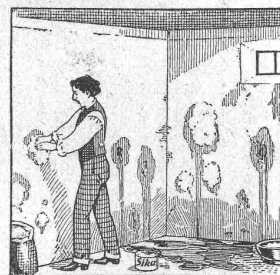


**Paul Weyermann**  
vorm. Karl Oehlmann G. m. b. H.  
Spezial-Fabrik für Hebezeuge  
Rixdorf - Berlin

Leistungsfähigkeit bis 260 cbm Bodenaushub pro Tag  
Tragfähigkeit 650—1500 kg. Antrieb mittelst **erstklassigem Benzinmotor mit Patent-Spritzvergasung** — keine Oberflächenvergasung. — Benzinverbrauch 9—10 kg per Tag. **Kürzeste Lieferzeit (1—3 Wochen).**

**Bisher über 60 Stück geliefert.**

Allein-Vertrieb für die Schweiz:  
**E. Dahm, Vertreter Güttingen** (Thurgau)



# „Sika“

ist das **beste Wasser u. Feuchtigkeits-Schutzmittel**, widersteht über 60 m Wasserdruck. Man verlange Referenzen, Prospekte und Besuch.

**Ausführung mit Garantie.** Wasserdurchlässige Böden u. Wände werden mit **schnellziehender „Sika“** verdichtet.

**Kaspar Winkler & Co., Zürich 5,**  
Neugasse 99 — Telephon 7462  
Telegramme: „Sika“  
Eigenes Versuchslaboratorium.

# Silicium - Carbid

(auch Carborundum genannt)

zur Herstellung von Zementböden, Zementstufen, hydraulisch gepressten Bodenplatten etc., welche sich nicht abnutzen und durch den Verkehr nicht glatt werden, liefert billigst das

**Elektrizitätswerk Lonza A.-G., Basel.**

## Menck & Hambrock

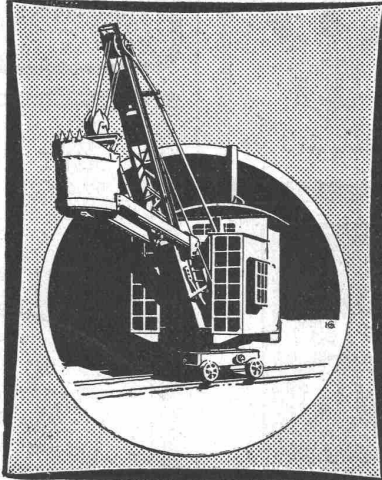
G. m. b. H.

**Altona-Hamburg**

Spezialgeräte für Bauunternehmer.

Unsere Spezialmaschinen sind infolge ihrer technischen Durchbildung heute zu den vollkommensten Maschinen ihrer Art zu zählen. Alle Einzelheiten, auf denen die Ueberlegenheit unserer Konstruktionen beruht, sind durch Patente in weitgehendem Masse geschützt.

**Ueber 500 Löffelbagger geliefert!**



Menck'sche Heissdampf-Universal-Löffelbagger arbeiten beim neuen Hauensteintunnel, beim Bau der Linie Moutier-Lengnau, beim Bahnhofumbau Biel. — In Frutigen arbeitet auch ein Vierseil-Greifbagger.

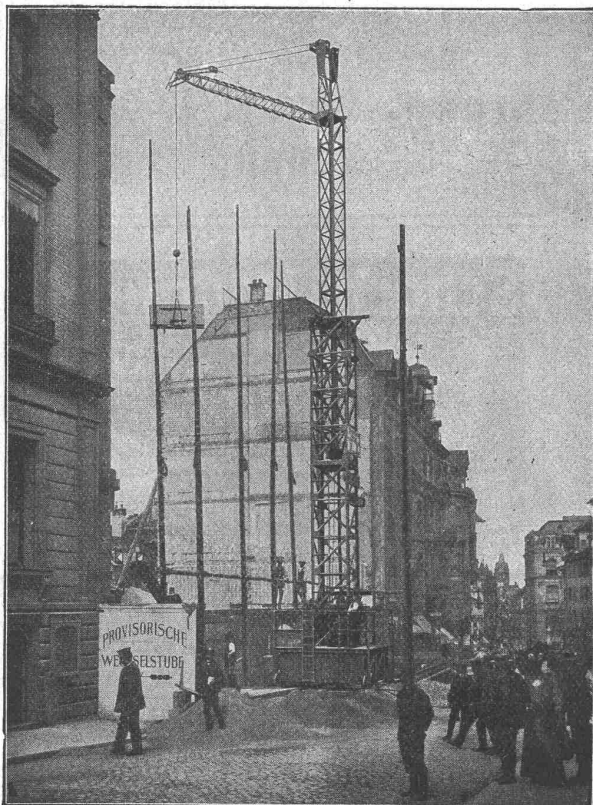
## Fritz Marti, Bern

Act.-Ges.

Vertreter für die Schweiz.

Löffelbagger, Patent-Einkettengreifer, Vierseil-Greifbagger, Dampf-Drehkrane, Rammen aller Art und alle sonstigen Maschinen für Pfahlgründungen, als Spülpumpen, Pfahlauszieher, Grundsägen, Windmaschinen, vor allem fahrbare Dampfwinden und Baulokomobilen, Zentrifugalpumpen, stehende Querröhrekessel.

**Alle gangbaren Maschinen auch zur Miete!**



1 fahrbarer Turmdrehkran mit einem Motor ohne Wendegetriebe für Heben und Fahren. Zwei Hubgeschwindigkeiten. 1,5–3 t Tragkraft, 9–5 m Ausladung, 19–26 m Rollenhöhe. Veränderliche Ausladung.  
Kran an der Handelsbank Basel.

## Heinrich Rieche, Cassel

Maschinenfabrik

# KRANE

jeder Art.

Ueber

**200 Turmdrehkrane**

sind in den letzten Jahren

**für Steinversetzarbeiten**

und

**Materialförderung**

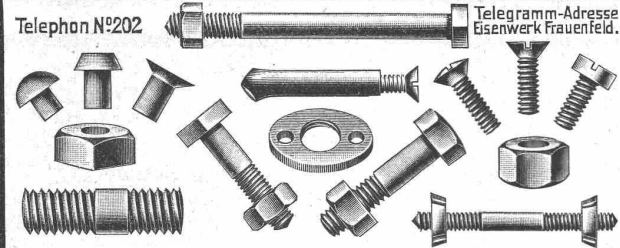
zur Aufstellung gekommen.

**Schweizerische Referenzen zu Diensten.**

Bei Bestellungen wolle man sich auf die „Schweizerische Bauzeitung“ beziehen.



**Firmenschilder-Fabrik**  
 Wilh. Poppe & Co., Zürich 4, Birmensdorferstr. 61  
 Telefon 4992  
 liefern jede Art Firmenschilder: Spezialität feine Glasschilder, sowie  
 Buchstaben aus Glas, Zink, Kupfer, Bronze etc. etc.  
 Verlangen Sie Skizzen und Kostenvoranschläge.

**EISENWERK FRAUENFELD A.G.**  
 Telephon N°202  Telegramm-Adresse  
 Eisenwerk Frauenfeld.  
 6-RAU. ZÜRICH

**Zürcher  
 Glühlampen  
 -Fabrik**  
 Zürich I.  
**Metallfaden-  
 Lampen**  
 Zuverlässige  
 Qualität  LEICONIUM

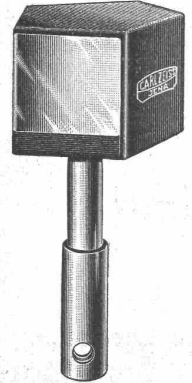
**Gummiwarenfabrik H. Speckers Wwe., Zürich.**  
 Verkaufsmagazin: Kuttelgasse 19, mittlere Bahnhofstrasse.



Spezialität:  
 Fabrikation von pat. was-  
 serdichten Regenmänteln,  
 Taucheranzügen, Wasser-  
 hosen, Grubenjacken,  
 Pferde- und Wagendecken  
 aus Kautschuk.  
 Sämtl. Dichtungsmaterial  
 für technische Zwecke.  
 Preislisten und Voranschläge zu  
 Diensten.

**Zeiss-Prisma**  
 als Ersatz für Winkelspiegel

sind  
 die Besten



Grosse Genauigkeit  
 Kompendiöse Form

**Emil Pfenninger & Cie.**  
 Zürich

Technisches Versandgeschäft

La COMPAGNIE DES TRAMWAYS DE NEUCHÂTEL  
 cherche  
**un technicien**  
 bon conducteur de travaux, comme Chef de service de l'entre-  
 tien des voies et des lignes électriques. **Conditions:** Santé,  
 certificats de bonnes mœurs, avoir fréquenté un technicum,  
 expérience dans la pose des voies et l'entretien des chaussées,  
 connaissance en électricité, capacités en dessin et levé de plans.  
**Traitement:** Fr. 3000.—. Adresser les offres avant le 31 Octobre.

Für unser Projekten-Bureau  
 suchen wir  
**Ingenieure**  
 mit Hochschulbildung und tüchtigen, prak-  
 tischen Erfahrungen in der Projektierung  
 elektrischer Einrichtungen für elektrische  
 Bahnanlagen, sowie im Aufstellen der be-  
 züglichen Kostenanschläge. Perfekte Kennt-  
 nisse der deutschen und französ. Sprache  
 Erfordernis, Englisch erwünscht. Eintritt  
 sobald als möglich. Bewerber belieben  
 sich unter Einsendung von Zeugnisab-  
 schriften, Photographie und Angabe der  
 Militärverhältnisse und Gehaltsansprüche  
 sub Nr. 572 zu wenden an die  
**Aktiengesellschaft  
 Brown, Boveri & Cie.  
 Baden**

**Schoch & Bodmer**  
 Zürich V  
  
**Cheminées**

Aktiengesellschaft  
**Portland-Zement-Fabrik Laufen**  
 Bureau: Laufen (Kt. Bern)  
 Fabriken in Laufen (Bern)  
 in Bellerive bei Delémont  
 in Münchenstein bei Basel  
 empfiehlt ihren  
**prima Portland-Zement**  
 zu Zementarbeiten  
 jeder Art





On demande, pour une entreprise de chauffages centraux en Suisse romande, un **bon ingénieur ou technicien**

d'une pratique éprouvée dans la branche, pour s'occuper essentiellement des études et projets et de la surveillance des montages. Entrée si possible au 1<sup>er</sup> novembre. Adresser les offres et prétentions sous chiffre G. 14648 L. à Haasenstein & Vogler, Lausanne.

**Hochbautechniker,**

Meister, Münchnerschule, Münchner und Wiener Praxis, sucht per sofort oder später dauernden **Posten als Bauleiter.**

Im Entwurf, Detail, Vergabung von Arbeiten, Bauleitung, Abrechnung erfahren. Energisch und sicher im Disponieren. Oesterreich oder Ungarn bevorzugt. Offerten unter M. L. 4203 an die Annoncen-Expedition Rudolf Mosse, München.

**Wir suchen**  
für unsere Bahnabteilung tüchtige

**Konstrukteure**

die im Bau von elektrischen Lokomotiven und Motorwagen einige Praxis haben. Offerten mit Zeugniskopien und Photographie sind unter Angabe der Gehaltsansprüche, Militärverhältnisse und Eintrittstermin sub Nr. 571 zu richten an die

**Aktiengesellschaft  
Brown, Boveri & Cie., Baden  
(Schweiz)**

Für das Projekturbureau unserer Abteilung Berg- u. Hüttenwesen **suchen** wir zu sofortigem Eintritt tüchtige, über Hochschulbildung verfügende

**Ingenieure.**

Praxis und Sprachkenntnisse nicht erforderlich. Offerten mit Zeugnisabschriften und Photographie, sowie mit Angabe der Gehaltsansprüche, der Militärverhältnisse und des frühesten Eintrittstermines sind sub Nr. 573 zu richten an die

**Aktiengesellschaft  
Brown, Boveri & Cie.  
Baden.**

**A. Jucker Nachf. v.  
Jucker-Wegmann**

Papierhandlung z. Hecht  
Schifflande Nr. 22, Zürich

**Grosses Lager**

von Pauspapieren, Pausteln und Zeichenpapieren; Rollen und Bogen, in nur vorzüglichen Qualitäten.

Holzzementpapier, Dachpappen, Bodenbelag- u. Teppichunterlag-Papiere

Neu! Neu! Neu!

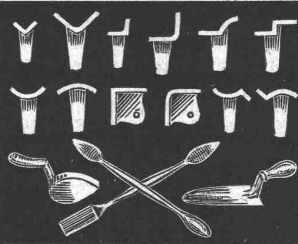
**Baulampe**

mit Sturmbrenner  
ca. 300 Kerzen, Pat. D. R. P.

**Bernhard Margreth,  
Locarno, Zürich, Rheinfelden.**

Formerwerkzeuge

für **Kunststein-Fabrikation**



Kantenbrecher! Spachteln, Schaufeln

empfiehlt  
**B.ENZLER, Appenzell**  
Nachfolger von F. Kleinast, Winterthur.  
Illustrierte Preislisten stehen zu Diensten.

Beim Einfordern von Prospekten wollen die w. Leser auf diese Zeitschrift Bezug nehmen

**Patent-Anwalt  
J. AUMUND, Jng. ZÜRICH.**  
Telephon 2967 Rennweg 48  
Etabl. 1895

**Erfindungs-Patente**  
Marken-, Muster- & Modell-Schutz im In- u. Ausland  
**H. KIRCHHOFFER** vormals  
**Bourry-Séquin & Co. ZÜRICH**  
1880.  
Gegründet.



**Präzisions-Reisszeuge**

**Clemens Riefler**  
Nesselwang u. München (Bayern).  
Gegründet 1841.  
Paris 1900 Grand Prix.  
Brüssel 1910  
Zwei Grand Prix.  
Illustr. Preislisten gratis  
Die Zirkel der echten Riefler-Reisszeuge sind am Kopf mit dem Namen RIEFLER gestempelt.  
In ZÜRICH IV bei RICH. CORADI.

**Patent-Ausbeutung.**

Die Inhaber des schweiz. Patentes Nr. 50792 vom 8. Oktober 1909 auf: „Elektrische Heizvorrichtung mit einer die zugeführte Wärme aufspeichernden und bei Bedarf wieder abgebenden Heizmasse“, wünschen das Patent zu verkaufen, in Lizenz zu geben oder anderweitige Vereinbarungen für die Fabrikation einzugehen.

Anfragen befördert **H. Kirchofer** vormals Bourry-Séquin & Cie., Ingenieur- und Patentanwalts-Bureau, Löwenstr. 51, Zürich 1.

Zu kaufen gesucht gut erhaltener

**Break**

mit Patent-Achsen und abnehmbaren Sitzen. Offerten mit äußerster Preisangabe unter Chiffre Z. E. 21055 an die Annonc.-Exp. **Rudolf Mosse, Zürich,** Limmatquai 34.

**Rolladenfabrik**

**A. Griesser A.-G. in Aadorf.**  
Stahl- und Holzrolladen, Rolljalousien, Rollschutzwände.

Ia. komprimierte und abgedrehte, blanke



**Montandon & Cie., A.-G., Biel.**

Blank und präzis gezogene



jeder Art in Eisen und Stahl.  
Kaltgewalzte Eisen- und Stahlbänder bis 210 mm Breite.  
Schlackenfreies Verpackungsbandeisen.

**Nach Zürich gesucht:  
Konstrukteur**

Tüchtig. Maschinen-Konstrukteur mit Kenntn. v. Dampfmaschinen u. allgemeinem Maschinenbau, Bureau- u. Werkstattprax. Offert. m. Zeugnisabschr. u. Gehaltsansprüchen u. Chiff. Z. P. 20740 an die Annoncen-Expedition  
**Rudolf Mosse, Zürich,**  
Limmatquai 34.

**Nous cherchons  
Ingénieur ou  
Technicien  
électricien**

pour correspondance technique, élaboration de projets et devis, surveillance de montage. Préférence serait donnée à postulant ayant l'habitude de traiter avec la clientèle et qui aurait en outre quelques connaissances des installations frigorifiques. Offres écrites avec copies de certificats, photographie, situation service militaire, connaissance de langues et prétentions de salaire, à la  
**Direction du bureau  
technique de Brown, Boverl  
& Cie., Lausanne,**  
Avenue de la Gare No 3.

Maschinenfabrik f. allgemeinen Maschinenbau mit ca. 400 Arbeitern **sucht einen**

**Betriebs-Ingenieur,**

der im Umgang mit Arbeitern erfahren, ein energisches aber taktvolles Auftreten besitzt und mit den modernen Fabrikations-Einrichtungen, dem Akkordwesen und den Abrechnungsmethoden vollkommen vertraut ist. Offerten unter Angabe der bisherigen Tätigkeit, d. Alters und der Gehaltsansprüche unt. Beifügung v. Zeugnisabschrift. und Photographie erbeten unt. Chiffre Z. O. 21014 an die Annoncen-Expedition  
**Rudolf Mosse, Zürich,**  
Limmatquai 34.

**Bautechniker**

(Abstinent)  
Tücht. Bautechn.-Bauführer sucht aushilfsweise Stelle, ev. Heimarbeit. Prima Zeugnisse. — Offerten unter Chiffre B. S. 1058 an die Annoncen-Expedition  
**Rudolf Mosse, Basel.**

Gesucht per sofort ein technischer

**Korrespondent**

für deutsch und französisch (italienisch erwünscht). Offerten mit Beschreibung der bisherigen Laufbahn und Angabe der Gehaltsansprüche unter Chiffre Z. P. 21090 an die Annoncen-Expedition  
**Rudolf Mosse, Zürich,**  
Limmatquai 34.

Junger, strebsamer

**Bautechniker,** mit guter Bau- und Bureau Praxis, sucht, aus dem Militärdienst zurück, **Stellung** in Architekturbureau oder Baugeschäft. Offert. unter Chiffre Z. R. 20768 an die Annoncen-Expedition

**Rudolf Mosse, Zürich,**  
Limmatquai 34.

**Bauführer - Architekt**

sucht **Vertrauensstelle.** Volle Selbständigkeit in Bauleitung, sowie mit Arbeiten von Projekten und Entwürfen. Guter Darsteller. Beste Referenzen. Offerten unter Chiffre Z. C. 20703 an die Annoncen-Exped. **Rudolf Mosse, Zürich,**  
Limmatquai 34.

**ARCHITEKT, I. Kraft**

Süddeutsch. m. d. schweiz. Verhältnissen vertraut, in ersten Ateliers d. In- und Auslandes tätig gewesen, Wettbewerbs-Erfolge, **wünscht sich zu verändern.** Offerten unt. Z. L. 20436 an die Annoncen-Exped. **Rudolf Mosse, Zürich,**  
Limmatquai 34.

**Bautechniker**

24 Jahre alt, tüchtig im Entwurf und Detail, **sucht per sofort** od. später **Stelle** auf Bureau oder Bau. Offerten unter Chiffre Z. Z. 20875 an die Annoncen-Expedition  
**Rudolf Mosse, Zürich,**  
Limmatquai 34.

**Jüngerer Ingenieur,**

perfekt deutsch und französisch sprechend, **sucht Stelle als Reise-Ingenieur** bei gut eingeführter Firma. Offerten unt. Chiff. Z. B. 20902 an die Annoncen-Exp.  
**Rudolf Mosse, Zürich,**  
Limmatquai 34.

**Architekt**

künstlerisch befähigt, mit süddeutscher Schulbildung, langjähr. Bureau- und Baupraxis, Wettbewerbs-Erfolge, **sucht als Mitarbeiter** in kleinerem Architekturbureau **Engagement.** Offerten unter Chiffre Z. C. 20603 an die Annoncen-Expedition  
**Rudolf Mosse, Zürich,**  
Limmatquai 34.

**Hochbautechniker**

25 Jahre alt, ledig, Absolvent einer Baugewerbschule München, längere Zeit schon in einem Baugeschäft tätig, **sucht sofort Stellung,** Bau oder Bureau. Offert. unter M. S. 4167 an die Ann.-Exp.  
**Rudolf Mosse, München.**

**Architekt, Hochbautechn., I. Kraft**

repräsentable, talentierte u. gewissenhafte Person, flott. und sauberer Zeichner, firm in all. Arbeit. i. Bureau u. a. der Baustelle, in versch. Ateliers tätig gew., **sucht Stellung,** Arch.-Bureau bevorzugt. Zeugn., Zeichn. u. Photographie etc. stehen zur Verfügung. Gefl. Off. erb. unt. Chiffre Z. J. 21034 an  
**Rudolf Mosse, Zürich,**  
Limmatquai 34.

**Kautionsfähiger Ingenieur,** deutsch und französisch sprechend, **sucht die Vertretung** einer Schweizer Firma im Ausland od. die Vertretung einer ausländischen Firma für die Schweiz. Offerten unter Z. C. 20903 an die Annoncen-Expedition

**Rudolf Mosse, Zürich,**  
Limmatquai 34.

**Eisenbeton-Techniker,**

energischer, tüchtiger **Bauführer,** selbständig in allen statischen Berechnungen und Konstruktionen, **sucht** wegen Beendigung einer grösseren Baute anderwärts **Stellung.** Prima Referenzen und Zeugnisse. Offerten unter Chiff. Z. U. 20920 an die Annoncen-Exp.  
**Rudolf Mosse, Zürich,**  
Limmatquai 34.

**Dipl. Kulturingenieur,**

der deutschen und französischen Sprache mächtig, mit 1 1/2-jähriger Praxis, **wünscht seine gegenwärtige Stellung zu ändern.** Offerten unter Chiffre Z. V. 20921 sind zu richten an die Ann.-Exp.  
**Rudolf Mosse, Zürich,**  
Limmatquai 34.

**Junger, tüchtiger  
Bautechniker**

mit allen Arbeiten auf Bureau u. Bauplatz vertraut, **sucht Stelle** auf 1. November in Architekturbureau oder Baugeschäft. Offert. unter Chiffre Z. E. 20955 an die Annoncen-Expedition  
**Rudolf Mosse, Zürich,**  
Limmatquai 34.

**Jüngerer  
Architekt,**

künstlerisch befähigt und durchaus erfahren in allen Arbeiten, sowie örtlicher Bauführung, einige Jahre in völlig selbständ. Stellung, Erfahrung im Wettbewerbswesen, **sucht,** gestützt auf prima Zeugnisse und Referenzen, **Engagement** auf 1. oder 15. Nov. Skizzen und Zeichnungen zu Diensten. Offerten unter Chiff. Z. V. 20971 an die Annoncen-Expedition  
**Rudolf Mosse, Zürich,**  
Limmatquai 34.

**Jgr. Bauingenieur,**

deutsch und französisch sprechend, 7 Semester E. T. H., der infolge Militärdienst das Diplomexamen auf ein Jahr verschieben musste, **sucht Stellung** in Ingenieurbureau in Zürich, von Anfang November bis Frühjahr 1914. Zeichnungen und Zeugnisse stehen zur Verfügung. Offerten unt. Chiffre Z. G. 21057 an die Annoncen-Exped.  
**Rudolf Mosse, Zürich,**  
Limmatquai 34.

**B**eim Einfordern von Prospekten wollen die werten Leser auf diese Zeitschrift Bezug nehmen.

**Ingenieur**

Absolvent einer technischen Hochschule, 25 Jahre alt, deutsch, spr. ebs. italienisch, Kadett i. d. R., mit sehr guten Praxiszeugnissen, eventuell grössere Kautions, **sucht Posten** in Bauingenieurfach. — Zuschriften erbeten unter Chiffre W. A. 7926 an die Annoncen-Exped.  
**Rudolf Mosse, Wien,**  
Seilerstätte 2.

**Junger Bauingenieur,**

Diplom der Eidg. Techn. Hochschule, **sucht Anfangsstelle** in Wasser- od. Eisenbahnbau-Unternehmung. Perfekt deutsch und französisch. Offerten unter Y. 18789 X. an **Haasenstein & Vogler, Genf.**

**Junger, energischer  
Bautechniker**

**sucht geeignete Vertretung.** — Offerten erbeten unter Chiffre Z. A. 1300 an die Annoncen-Exped.  
**Rudolf Mosse, Zürich,**  
Limmatquai 34.

Tüchtiger

**Baupolier**

für Hoch- und Tiefbau **sucht Stellung.** Ist vollkommen selbständig. Eintritt nach Belieben. Ostschweiz bevorzugt. Offerten unter Chiffre Z. D. 21154 an die Annoncen-Expedition  
**Rudolf Mosse, Zürich,**  
Limmatquai 34.

Energischer, kaufm. gebild.

**Maschinen-  
Techniker**

**sucht per sofort oder später Stellung als Korrespondent oder Reiseingenieur.** Gefällige Offerten erbeten unter Chiffre Z. P. 21165 an die Annoncen-Exped.  
**Rudolf Mosse, Zürich,**  
Limmatquai 34.

**Occasion.**

Zu verkaufen schöner **Zürcher Kachelofen,** gezeichnet J. H. 1761, weiss, grosse Felder, feine blaue Malerei (Genre, Landschaften, Ornamente). Höhe 2 m 65 cm, Breite 1 m 28 cm zu 1 m 16 cm. Offert. sub Chiff. Zag. E. 206 an die Annoncen-Exp.  
**Rudolf Mosse, Bern.**

**Kleine Anzeigen**

wie:

**Stellengesuche  
Stellenangebote  
Vertretungen  
Kaufgesuche  
Verkäufe  
Beteiligungen etc.**

finden durch die «Schweizerische Bauzeitung» die **wirk- samste** Verbreitung.





Vertreter für die Schweiz:  
**F. A. Franken, Basel, Rudolfstrasse 33.**

**Laden-Einrichtungen**  
 neueste Konstruktionen, Glas-Schränke  
**P. Rudnick, Zürich**  
 Tel. 9228. Werkstätte Mainaustr. 47. Tel. 11091

**EUG. W.  
BRODBECK  
INGENIEUR  
ZÜRICH.  
RÄMISTRASSE  
DENZLERHAUSER  
ELEKTRISCHE  
LICHT- u. KRAFT-  
ANLAGEN**

**FACHMÄNNISCHE  
ELEKTRISCHE  
ANLAGEN  
JEDER  
ART**

**LEUCHTERLAGER  
MOTORENLAGER**

**BESUCHE  
ANSCHLÄGE  
KOSTENLOS**

Fabrique de tuyaux en tôle,  
 soudés et rivés  
**Tschumy, Constructeur, Yverdon.**

**MEYNADIER & C<sup>IE</sup>** Isoliermaterialien  
 aller Art  
 ZÜRICH für Bauzwecke

**Für Landesausstellung Bern**  
 Uebernahme kompletter Ausstattungen wie „Deko-  
 rationen“. Lieferung von sämtlichen neuen Deko-  
 rationsartikeln in allen Metallarten. Glasvitrinen  
 in allen Grössen, rund und eckig.  
 Moderne Geschäftsausstattungen. **P. Rudnick, Zürich.**  
 Bureau Bahnhofstrasse 19. Telephone 9228.

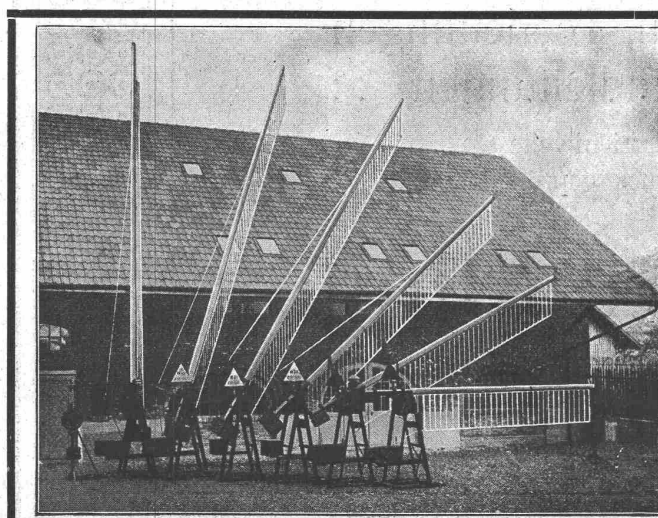
**C. Koch, Schaffhausen**  
 Photograph

Photographische Aufnahmen für technische  
 Zwecke in hoher Vollendung: Offerten,  
 Arbeitsproben und Besuche bereitwilligst  
 ohne Verbindlichkeit.

**Suter-Strehler & Co., Zürich**

**Wellblech-  
konstruktionen  
Träger und  
Bedachungs-  
wellblech, schwarz  
und galvanisiert,  
Rolladen,  
Wellblech-  
Walzwerk**

Der Gesamtauflage der heutigen Nummer liegt ein Prospekt  
 der Firma **Lehmann & Co, Zürich**, bei, betreffend **Hygiene**, worauf  
 wir unsere geschätzten Leser noch besonders aufmerksam machen.



Aktien-Gesellschaft der Maschinenfabrik von  
**Louis Giroud in Olten**  
 Abteilung Stellwerke  
 liefert  
 Barrieren, Signale (Semaphoren), sämtliche  
 Artikel zu zentralen Weichen- und Signal-  
 stellungen und hält ein gut assortiertes  
 Lager in den couranten Teilen für  
 Gestänge und Drahtzug-Anlagen.



Gesellschaft der L. von Roll'schen Eisenwerke  
**Werk: Giesserei Bern** in Bern.

Telegr.: Giesserei Bern

**Konstruktionswerkstätten**

Telephon Nr. 1066

liefert als Spezialität



Cl. 83. Giesserei Bern.

**Standseilbahnen**

für

**Personenbeförderung (auch  
Gütertransport)**für Wasserballast, Motor- und im besonderen  
für elektrischen Betrieb**78 Ausführungen****Andere Spezialitäten der  
Firma:**Zahnstangen für Bergbahnen  
Eisenbahnmaterial, Hebezeuge  
Schleusen und Einrichtungen für  
Wehranlagen**Röhren und Formstücke**

fabriziert aus Schmiedeisen für

Heizungen, Gasleitungen, Teerleitungen  
:-: Wasserleitungen, Windleitungen :-:von 100 bis 1600 mm Lichtweite  
auf den erforderlichen Druck geprüft**A. Rieber G. m.  
b. H., Reutlingen**

Württemberg, Bloosstrasse Nr. 20