

Objektyp: **Advertising**

Zeitschrift: **Schweizerische Bauzeitung**

Band (Jahr): **61/62 (1913)**

Heft 17

PDF erstellt am: **08.08.2024**

Nutzungsbedingungen

Die ETH-Bibliothek ist Anbieterin der digitalisierten Zeitschriften. Sie besitzt keine Urheberrechte an den Inhalten der Zeitschriften. Die Rechte liegen in der Regel bei den Herausgebern. Die auf der Plattform e-periodica veröffentlichten Dokumente stehen für nicht-kommerzielle Zwecke in Lehre und Forschung sowie für die private Nutzung frei zur Verfügung. Einzelne Dateien oder Ausdrucke aus diesem Angebot können zusammen mit diesen Nutzungsbedingungen und den korrekten Herkunftsbezeichnungen weitergegeben werden. Das Veröffentlichen von Bildern in Print- und Online-Publikationen ist nur mit vorheriger Genehmigung der Rechteinhaber erlaubt. Die systematische Speicherung von Teilen des elektronischen Angebots auf anderen Servern bedarf ebenfalls des schriftlichen Einverständnisses der Rechteinhaber.

Haftungsausschluss

Alle Angaben erfolgen ohne Gewähr für Vollständigkeit oder Richtigkeit. Es wird keine Haftung übernommen für Schäden durch die Verwendung von Informationen aus diesem Online-Angebot oder durch das Fehlen von Informationen. Dies gilt auch für Inhalte Dritter, die über dieses Angebot zugänglich sind.

Schweizerische Bauzeitung

Abonnementspreis:

Schweiz 20 Fr. jährlich
Ausland 28 Fr. jährlich

Für Vereinsmitglieder:

Schweiz 16 Fr. jährlich
Ausland 18 Fr. jährlich
sofern beim Herausgeber
abonniert wird

WOCHENSCHRIFT

FÜR BAU-, VERKEHRS- UND MASCHINENTECHNIK

GEGRÜNDET VON A. WALDNER, ING. HERAUSGEBER A. JEGHER, ING., ZÜRICH
Verlag des Herausgebers. — Kommissionsverlag: Rascher & Cie., Zürich und Leipzig
ORGAN

Insertionspreis:

4-gespalt. Petitzeile oder deren Raum . . . 30 Cts.
Haupttitelseite: 50 Cts.

Inserate ausschliesslich an Annoncen-Expedition Rudolf Mosse, Zürich und deren Filialen und Agenturen

DES SCHWEIZ. ING.- & ARCHITEKTEN-VEREINS & DER GESELLSCHAFT EHEM. STUDIERENDER DER EIDG. TECHN. HOCHSCHULE.

ELEKTRISCHE
HYDRAULISCHE
TRANSMISSIONS-

PERSONEN- & WAREN-

AUFZÜGE

SCHINDLER & C^{IE}

.. LUZERN ..

GEGRÜNDET 1874.

STREBELWERK

HEIZKESSELFABRIK

ZÜRICH.



Glas-Eisen-Beton
(System Keppler)
Für Fußböden, Dächer, u. Wände.
Grosse Tragfähigkeit. Billig i. d. Herstellung.
Minimale Unterhaltungskosten. Leicht zu reinigen. Kein Anstrich nötig.
Vertreter **Robert Looser, Zürich V**
Kreuzplatz 1

Türschoner in allen Ausführungen
Carl Thomas
Cöln-Melaten, Tel. A3531

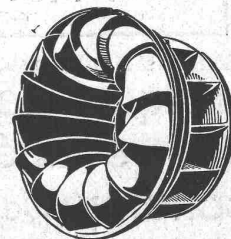
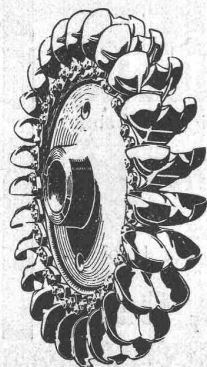
J. M. Voith, Maschinenfabrik und Giesserei

Heidenheim an der Brenz, Württemberg.

Turbinen

mit wagrechten und senkrechten Wellen für alle Gefälle. **Hydraulische Geschwindigkeitsregler.** — **Wasserstandsregler,** auch für lange Druckleitungen. . . .

Ueber 5300 Turbinen mit mehr als 2,000,000 PS und nahezu 2700 Regulatoren ausgeführt und in Auftrag.



Obligatorische Unfallversicherung.

Mitteilung an die Inhaber industrieller und gewerblicher Betriebe.

Wir machen die Arbeitgeber auf die wichtige Bekanntmachung aufmerksam, welche im Schweizerischen Bundesblatt, im Schweizerischen Handelsamtsblatt und in den kantonalen Amtsblättern veröffentlicht wird.

Dieselbe ist von Bedeutung für jeden Inhaber irgend eines Betriebes oder einer Unternehmung, ohne Rücksicht auf die Zahl der beschäftigten Arbeiter oder der Verwendung von Motoren oder Maschinen. Der Wortlaut der Bekanntmachung wird auf Wunsch jedermann zugestellt.

Die an die Anstalt gerichteten Postsendungen sind zu frankieren.

Schweizerische Unfallversicherungsanstalt in Luzern.

Gemeinde Zollikon

Konkurrenz-Eröffnung

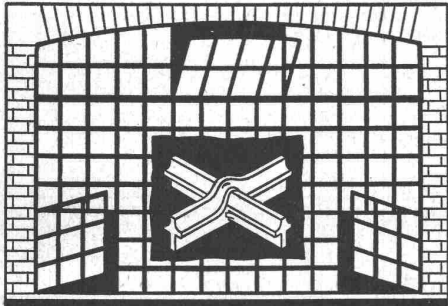
über die Erstellung eines neuen Dampfbootsteges.

Die Pläne liegen auf der Gemeinderatskanzlei zur Einsicht auf. Die Offerten sind verschlossen mit der Aufschrift „Dampfbootsteg“ bis zum **10. November 1913** an Herrn Gemeinderat Dr. Max Stahel in Zollikon einzusenden, der auch allfällig verlangte Auskunft erteilt.

Zollikon, den 22. Oktober 1913.

Der Gemeinderat.

F. GAUGER & CO. ZÜRICH



FABRIKFENSTER

AUS
PROFILEISEN
PAT. 32257.

Fabrique de tuyaux en tôle,
soudés et rivés
Tschumy, Constructeur, Yverdon.

Sponagel & Co., Zürich

Baumaterialien

Spezialgeschäft für keramische
Boden- und Wandbeläge
Kunstglasurplatten : Wandbrunnen
Mutz-Keramik.

Generalvertreter erstklassiger Fabriken.
Kunstgerechte Ausführung der Versetzarbeiten durch eigene, geschulte Facharbeiter.

Kataloge und Preislisten zu Diensten.
Reichhaltige Muster-Ausstellung Sihlquai 139—143.

Die Teilnehmer am Wettbewerb für das neue Bundesgerichtsgebäude in Lausanne werden hie-mit gebeten, zwecks

Stellungnahme und gemeinsamer
Beratung

dem Unterzeichneten ihre Adresse mitteilen zu wollen.

Albert Froelich, Architekt,
Zürich 1, Sihlhofstr. 3.

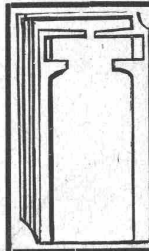
J. Rukstuhl, Basel

erstellt auf Grundlage vieljähriger Erfahrung

Centralheizungen

aller Systeme

Warmwasser — Niederdruckdampf etc



Tonwarenfabrik Allschwil
Passavant-Iselin & Co., Basel

gegründet 1878.

Rot, alt-rot oder schwarz engobierte Ziegel
passen in jedes Landschaftsbild und geben
ein schönes ästhetisches und dauerhaftes
Dach.

LITOSILO

gestampfter, fugenloser
unverbrennbarer, warmer, elastischer, schalldämpfender

Kunstholz-Bodenbelag

dauerhaft wie Eichenholz, deshalb besonders geeignet für Fabriken

Linoleum-Unterlagen

Litosilo-Estrich — Kork-Estrich

Pianolin-Nivelliermasse

zum raschen ausebnen der Böden vor legen des Linoleums;
erhärtert und trocknet sofort.

Ch. H. Pfister & Co., Basel

Winters Dauerbrandöfen Patent Germanen

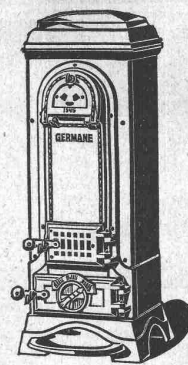
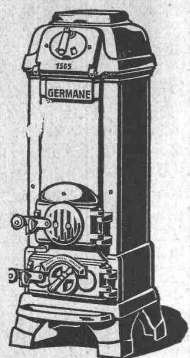
Neue Modelle 1913
vereinigen die altbewährten Vor-
züge mit neuen, abgeklärten Formen
Ueber

900 000

unserer Öfen im Gebrauch

Man fordere die neue Preisliste O 61, Ausgabe 1913,
durch jede bessere Ofenhandlung oder vom Fabrikanten

**Germania Ofen- und Herdfabrik
Winter & Co., Hannover**



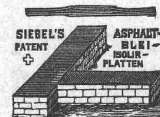
Asphalt-, Beton- & Holzpflästerungs-Arbeiten

— aller Art —

Koch & Cie., vormals E. Baumberger & Koch, Basel



Holzzement- und Dachpapp-Dächer, Asphalt-
Kegelbahnen, Asphalt-Parkett, Plättchen-Beläge



Stiebel's Asphalt-Blei-Isolierungen gegen Feuchtigkeit :: Isolierungen gegen Wärme und Kälte mit
imprägnierten Korkplatten. — Mehrjährige Garantie für alle Arbeiten.



ESCHER WYSS & C^{IE}

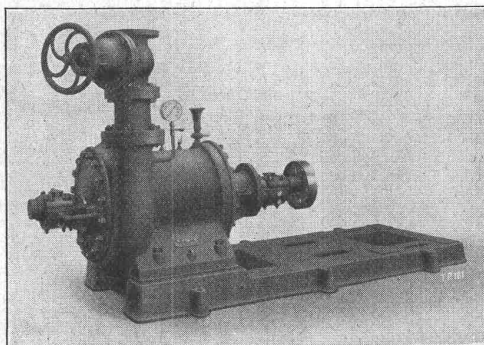
Zürich
& Ravensburg

Gegründet
1805

**HOCH-, MITTEL- und
NIEDERDRUCK**

ZENTRIFUGALPUMPEN

Ein- und
Mehrstufenpumpen
für
alle Verhältnisse und grösste
Fördermengen mit günstigstem
Wirkungsgrad



Spülpumpen
Speisepumpen
Bergwerkswassererhaltungen
Akkumulierungsanlagen
Bewässerungs-, Kanalisations-
Kondensations-Anlagen

Pumpen aller Art und Grösse für alle Antriebsarten

Kondensationen

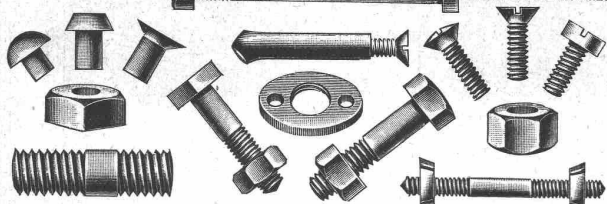
Dampfturbinen

Dampfkessel

EISENWERK FRAUENFELD A.G.

Telephon N°202

Telegramm-Adresse
Eisenwerk Frauenfeld.

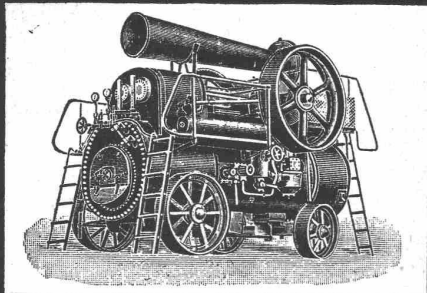


6-RAU. ZÜRICH

Die Ofenfabrik
J. Wegmann, Oberburg (Schweiz)
liefert vorzügliche Ofen mit Blechmantel
oder Kachelbekleidung, zur Beheizung von
Räumen jeder Art und Grösse.
*Solideste Bauart. Grösste Brennmaterial-
ersparnis. Beste Referenzen.*
— Man verlange Prospekte. —

Ernst Halbach Akt. Ges.

DUSSELDORF · FRANKFURT a/M · BERLIN W.30

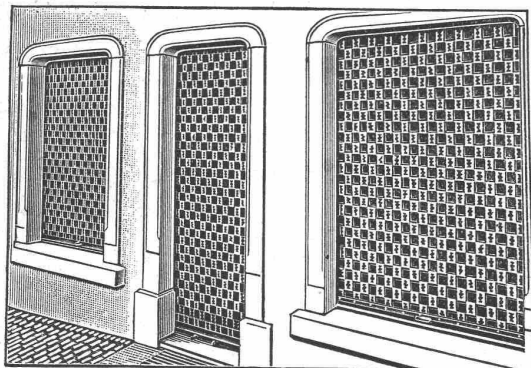


LOKOMOBILEN
COMPL. PUMPWERKE
Kauf- und mietweise

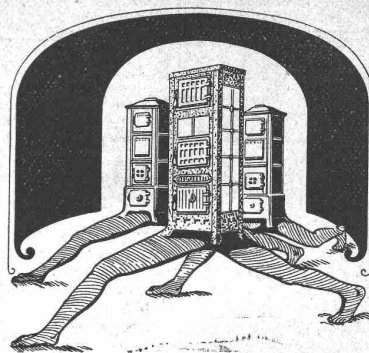
+ 56513

Patent-Rollgitter „Embru“

+ 72672



Embru - Werke Rüti
Kanton Zürich



Union - Briquet - Ofen „Fakir“

Der Dauerbrand ist auf neue Art gelöst, ohne unnötigen Brennstoffverbrauch wie bei alten Dauerbrandöfen. — Eine einfache und sinnreiche Vorrichtung ermöglicht das tägliche Anfeuern ohne Hilfe von Papier, Holz etc.

Einen grossen Schritt
== vorwärts ==
In der Ofentechnik
bedeutet der

A.-G. Ofenfabrik, Sursee
Affolter, Christen & Co.
A.-G., Basel.

Grosse Kohlen-Ersparnis
erzielen Sie mit Eckardt's
Rauchgasprüfer.
J. C. Eckardt.
Stuttgart - Cannstatt.

Vertreter für die Schweiz:
Carl Weller & Co., Zürich 7, Kasinostrasse 3

Behördlich konzessioniert. In- und Ausland.
Stellenvermittlung für das techn. Fach
(Ingenieur Viktor Neumann)
Berlin W 57, Yorkstrasse 38. Telephon: Amt Lützow 6252
Prospekte kostenfrei.



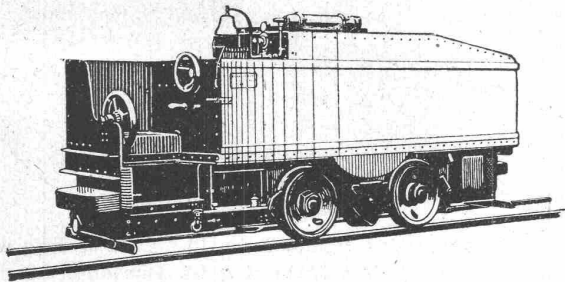
Moderne mechanische Transport-Anlagen.

Kohlensilo- und Kesselbeschickungsanlagen.
Aschetransportanlagen.

Drucksachen A 102 bereitwilligst.

Carl Weller & Co., Zürich V, Englisch-
viertelstr. 57
Vertreter der Alpine Maschinenfab. Gesellschaft
Augsburg A 102.

Motor-Lokomotiven



für Benzin-, Benzol- und Spiritus-Betrieb
in Schmal- und Normal-Spur

Sofortige Betriebsbereitschaft
Keine Feuersgefahr
Geringe Betriebskosten
Einfachste Bedienung

Schweizer. A.-G.

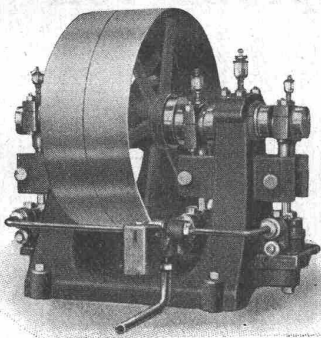
Orenstein & Koppel, Zürich 1

vis-à-vis Hauptbahnhof

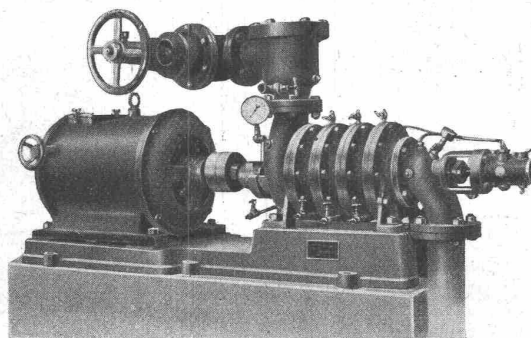
LOLLARKESSEL
FÜR CENTRALHEIZUNG
Unübertroffen in Heizleistung und Brennstoffausnutzung
Zu beziehen durch die meisten Heizungsfirmen
BUDERUS'SCHE EISENWERKE
ABT. LOLLAR, WETZLAR

Vertretung: Buderus'sche Handelsgesellschaft m. b. H., Zürich. Lager in Zürich und Genf.

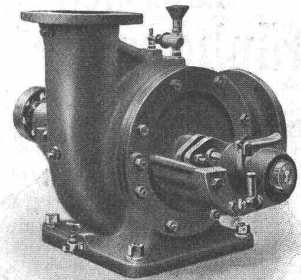
Aktiengesellschaft der Maschinenfabrik von Louis Giroud in Olten



Dreifache Presspumpe



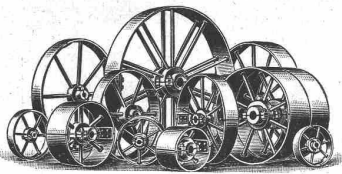
Vierstufige Hochdruckzentrifugalpumpe



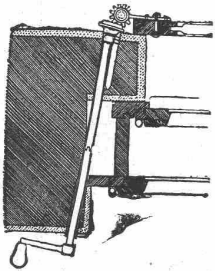
Mitteldruck Zentrifugalpumpe

Spezialität:

Kolbenpumpen für jede Druckhöhe als Fabrikpumpen und zur Wasserversorgung. **Hochdruck- und Presspumpen** für Drücke von mehreren hundert Atmosphären.
Zentrifugalpumpen für Niederdruck, Mitteldruck und Hochdruck ein und mehrstufig, für Riemenantrieb oder direkten Antrieb durch Elektromotoren.



Schmiedeeiserne
Riemenscheiben
ein- u. zweiteilig, höchst
betriebssicher. Gr. Lager.
Rasche Anfertigung.
Gebrüder Dietsche,
Maschinenfabrik,
Koblenz (Aargau).



**Fensterladen -
Innenöffner
und Feststeller D. R. G. M.**
Bestes und billigstes System, tausendfach be-
währt. Prospekt kostenlos.
Fritz Kühne, Dresden A 19

Spezialfabrik für Lichtpauspapiere

Zürich - A. Messerli - Bern

Aelteste Lichtpausanstalt der Schweiz

Gegründet in Zürich 1876

liefert prompt und billig unter Garantie:

Lichtpauspapiere eigener, bewährter Fabrikation,
Lichtpausapparate div. Systeme, pneumat. und elektr.
Lichtkopien auf blauem, weissem und braunem Grund,
Plandruck (Trockendruckverfahren) schwarz und farbig.

**GEILINGER u. CO
WINTERTHUR**



EISENKONSTRUKTIONEN

Baumaterialienhandlung
Alphons Glutz-Blotzheim
Solothurn

Telegr.-Adr.: Alphonsglutz, Solothurn. — Telephon Nr. 48

**Grosses Lager
in den hauptsächlichsten Baumaterialien.**
(Grös und Detail).

Grösstes u. bestassortiertes Lager der Zentralschweiz in
Eisernen Tragbalken

I-Eisen NP 8 bis und mit NP 40
U-Eisen NP 5 bis und mit NP 30

Breiflanschige Spezialträger

von 76 mm bis und mit 320 mm. Stais zirka 1500 Tonnen
auf Lager.

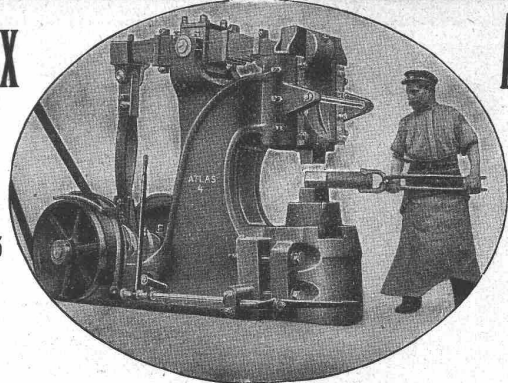
Grössere Profile, sowie ganze Wagen ab Werk werden
prompt geliefert.

Zores-Eisen. Winkel-Eisen. Einfache T-Eisen.

Beton-Rundeisen.

Ajax

D. R.
Patent
232685



Ajax

Ueber
1900 St.
verkauft

Blattfeder-Hämmer von 15 bis 300 kg Bärge-
wicht.
Rudolf Schmidt & Co., Düsseldorf C.

Allein-Vertretung für die Schweiz: **C. Schaefer & Co., Basel.**

Kunstgewerbl. Metallarbeiten

Vergolden, Versilbern etc.
Künstler. Metallfärbungen.
Den Herren

Architekten

z. bes. **Beachtung** empfohlen.
Treibarbeiten in kunstge-
rechter Ausführung nach
jedem Entwurf.

Kern- und Hohlgalvanos

z. Reprod. von Ornamenten,
Plaketten, Figuren etc.

Beachten Sie, bitte, **meine**
Adresse genau.

Bl. Bart, Zürich III

Jägergasse Nr. 5.



Telephon 9661.

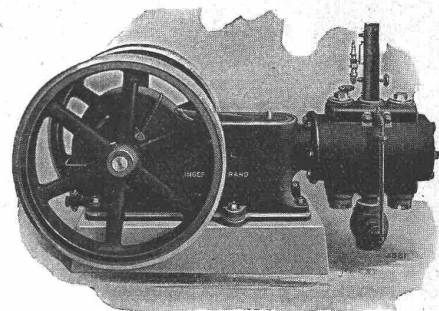
Pneumat. Werkzeuge

für

Konstruktionswerkstätten, Schmieden, Giessereien
zum Nieten, Bohren, Meisseln, Stemmen, Putzen etc.

**Mechanische Bohrung und
Tief-Sondierungen**

Luftkompressoren



Ingersoll Rand Co.

33 Rue Réaumur, Paris

Generalvertreter für die deutsche Schweiz:

H. v. Arx & Co., Ingenieurbureau, Zürich, Seidengasse 16.

Für die französische Schweiz:

Petitpierre, fils & Co., Neuchâtel.

Können Sie das zeichnen? -

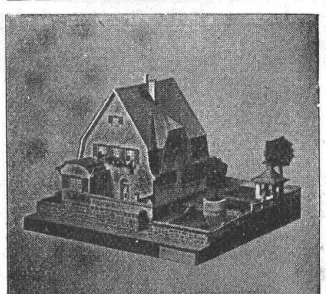
Versuchen Sie es, so gut es geht, und schicken Sie uns die Zeichnung mit Ihrer genauen Adresse ein! Wir werden Ihnen dann kostenlos unsere Broschüre „**Aussichtsreiche Zukunft**“, die für Sie von größtem Interesse sein dürfte, zusenden und Ihnen mitteilen, ob Sie zum Zeichnen Talent haben oder nicht. Aber auch, wenn Sie glauben, talentlos zu sein, machen Sie, Herr oder Dame, jung oder alt, den Versuch, unsere Vorlage nachzuzeichnen, denn in unserer Broschüre wollen wir Ihnen Wege zu künstlerischen und praktischen Erfolgen weisen, über die Sie erstaunt sein werden. Wir wissen aus Erfahrung, daß oft gerade da ein Talent schlummert, wo es niemand ahnt. Erfolg im Zeichnen aber heißt, seine Lebenslage verbessern!



Zögern Sie deshalb nicht, wo es sich vielleicht um eine aussichtsreiche Zukunft für Sie handelt und senden Sie uns noch heute Ihre Zeichnung ein! Adressieren Sie Ihren Brief genau wie folgt:

Mal- u. Zeichen-Unterricht G. m. b. H., Dept. 303, Berlin W. 9.

PATENT-ANWÄLTE



E. BLUM & C DIPL. INGENIEURE
GEGRÜNDET 1878 · ZÜRICH · BAHNHOFSTR. 74

Kartonmodelle
transportfähiger und billiger als in Gips fertig an
H. Langmack
Atelier für Kartonmodelle
Engl. Viertelstr. 7, Zürich
Prima Referenz, von Privaten u. Behörden

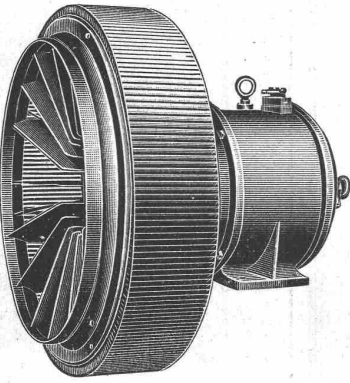
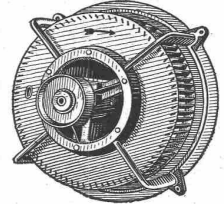
Zu kaufen gesucht gut erhaltener
Break
mit Patent-Achsen und abnehmbaren Sitzen. Offerten mit äußerster Preisangabe unter Chiffre Z. E. 21055 an die Annonc.-Exp.
Rudolf Mosse, Zürich,
Limmatquai 34.



„Sika“
ist das beste Wasser u. Feuchtigkeits-Schutzmittel, widersteht über 60 m Wasserdruck. Man verlange Referenzen, Prospekte und Besuch.
Ausführung mit Garantie.
Wasserdurchlässige Böden u. Wände werden mit schnellziehender „Sika“ verdrichtet.
Kaspar Winkler & Co.,
Zürich 5,
Neugasse 99 — Telefon 7462
Telegramme: „Sika“
Eigene Versuchslaboratorium.

G. Meidinger & Co., Basel

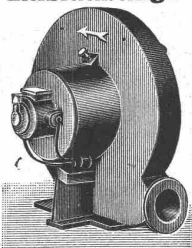
Spezialfabrik für Elektromotoren und elektr. Antriebe
:: Ventilatoren und Entstaubungs-Anlagen ::



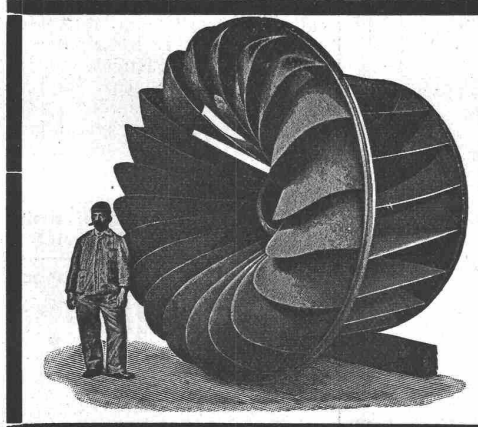
Zentrifugal-Ventilatoren
mit garantierem, äusserst geringem Kraftverbrauch, geräuschlos laufend.

Lüftungs-, Entnebelungs-, Entstaubungs-Trocknungs- und Spähne-Transport-Anlagen.

Keimfrei filtrierende Luftfilter.
Hochdruck-Ventilatoren für Schmiedefeuer, Cupolöfen, Schmelzöfen, Orgelgebläse.



Eigene Patente.
Prima Referenzen.



Aktiengesellschaft vormals
Joh. Jacob Rieter & Co., Winterthur.

Turbinen

neuester Konstruktion und höchstem Nutzeffekt
:: für alle vorkommenden Verhältnisse. ::

Präzisions-Regulatoren

mit mechanischer und hydraulischer Wirkung.

Transmissionen — Kesselschmiede-Arbeiten

Zentralheizungen

aller Systeme

Sanitäre Anlagen - Wäschereieinrichtungen

erstellt unter Garantie

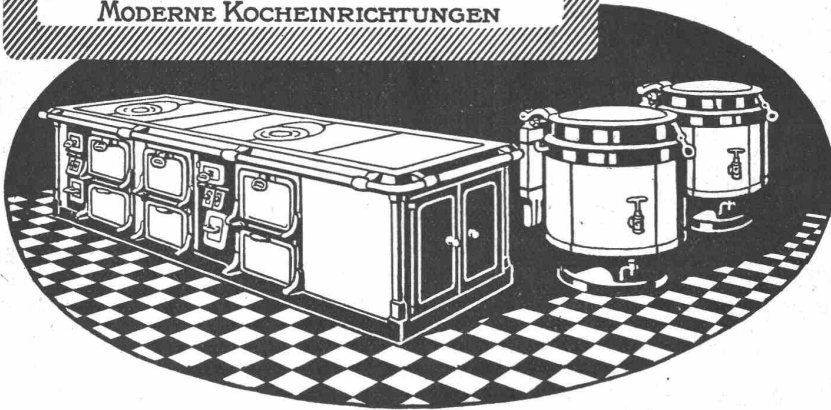
Albert Kruck, Zürich 1.

Senking A.G.

Zürich

Kaspar-Escher-Haus
Stampfenbachstr. 19.

MODERNE KOCH-EINRICHTUNGEN



ESMEERALDA

Preis
50 Cts.
per Kilo

das zuverlässigste
Isoliermittel gegen
salpeterhaltige Mauerflächen und

NASSE KELLER

Vallanda Co., Bern

C. Gartenmann & Co.

Filialen in:

Gossau

Genf

Mailand

Patentverkauf oder Lizenz-Abgabe

Die Inhaberin der Schweizer Patente:

Nr. 41769, Turmartiger Absorptionsapparat, insbesondere für Schwefelsäureanhydrid,

Nr. 49757, Vorrichtung zur Darstellung von Schwefelsäureanhydrid nach dem Kontaktverfahren,

wünscht mit schweizerischen Fabrikanten in Verbindung zu treten, behufs Verkaufs der Patente bezw. Abgabe der Lizenz für die Schweiz, zwecks Ausübung der Patente in der Schweiz.

Reflektanten belieben sich um weitere Auskunft zu wenden an das Patentanwaltsbureau **E. Blum & Co.**, Bahnhofstr. 74, Zürich 1.

Patentverkauf oder Lizenz-Abgabe

Der Inhaber des Schweizer Patentes Nr. 32891 betreffend

„Apparat zur Behandlung v. Gasen und Gasmischen m. elektrischen Lichtbogen“

wünscht mit schweizerischen Fabrikanten in Verbindung zu treten, behufs Verkaufs des Patentes, beziehungsweise Abgabe der Lizenz für die Schweiz, zwecks Ausübung des patentierten Verfahrens in der Schweiz.

Reflektanten belieben sich um weitere Auskunft zu wenden an das Patentanwaltsbureau **E. Blum & Co.**, Bahnhofstr. 74, Zürich 1.

Patentverkauf oder Lizenz-Abgabe

Die Inhaberin der Schweizer Patente Nr. 45830, 46634 und 46635 betreffend

„Steuerung“

(hauptsächlich für Explosions- und Verbrennungs-Motoren) wünscht mit schweizerischen Fabrikanten in Verbindung zu treten, behufs Verkaufs dieser Patente, bezw. Abtretung der Lizenz für die Schweiz, zwecks Fabrikation der durch diese Patente geschützten Erfindungen in der Schweiz.

Reflektanten belieben sich um weitere Auskunft zu wenden an das Patentanwaltsbureau **E. Blum & Co.**, Bahnhofstr. 74, Zürich 1.

Neu! Neu! Neu!

Baulampe

mit Sturmbrenner
ca. 300 Kerzen, Pat. D. R. P.

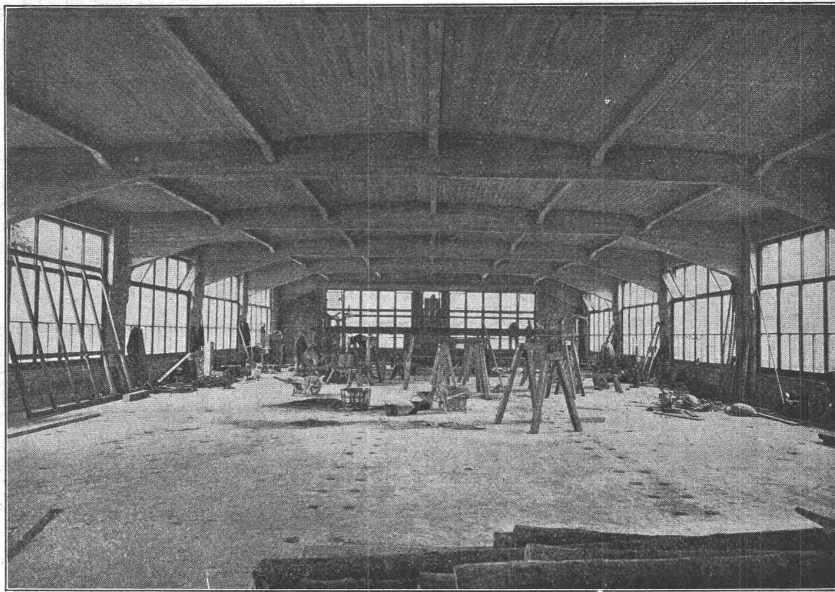
Bernhard Margreth,
Locarno, Zürich, Rheinfelden.

Saeuberlin & Co., vorm. Sander & Co., Zürich 7

Ingenieurbureau und Bauunternehmung für Hoch- und Tiefbau.

Komplette Fabrikbauten:

Silos,
Mühlenanlagen,
Lagerhäuser,
Hotels,
Theater,
Kursäle,
Warenhäuser,
Wasserbehälter
Kläranlagen,
Massivdecken,
Hohlstein-
decken
+ 60445
Betonbalken,
+ 61339



Stickerei-Neubau, Dachkonstruktion über dem Maschinensaal mit 18 m Spannweite.

Fundierungen:

Brücken,
Kanäle,
Pfahl-
fundationen
(nach System
Considère)
Weganlagen,
Fluss-
verbauungen,
Ameliorations-
arbeiten,
Wasser-
versorgungen
etc. etc.

Besuche und
Kosten-
anschläge
kostenfrei!



Heinrich Brändli, Horgen

Asphalt-, Dachpappen- und Holzzement-Fabrik

empfiehlt sich zur Uebernahme von

Asphalt-Arbeiten • Asphalt-Isolierungen

zweckentsprechend für Hoch- und Tiefbauten.

Asphalt-Kegelbahnen, säurefeste Asphaltbeläge

in nur bewährter fachgerechter Ausführung.

Telegramme: **Heinrich Brändli, Horgen.**

Telephon: Nr. 38.

Patentverkauf oder Lizenzabgabe

Der Inhaber des Schweizer Patentes Nr. 53686 betreffend

„Verfahren zur Herstellung von Zelluloidglasmasse“

wünscht mit schweizerischen Fabrikanten in Verbindung zu treten, behufs Verkaufs des Patentes, beziehungsweise Abgabe der Lizenz für die Schweiz, zwecks Ausübung des patentierten Verfahrens in der Schweiz.

Reflektanten belieben sich um weitere Auskunft zu wenden an das Patentanwaltsbureau **E. Blum & Co.**, Bahnhofstr. 74, Zürich 1.

Betonpfähle Patent Strauss

Vorteile gegenüber anderen künstlichen Gründungen:

Sofortiger Baubeginn, kürzeste Ausführungszeit. — Keine Rammarbeit, keine die benachbarten Gebäude gefährdenden Erschütterungen. — Herstellung nachträglicher Fundamentsicherungen in und neben bestehenden Gebäuden. — Gleichmässige Verdichtung des Baugrundes. — Grösste Tragfähigkeit auch bei schlechtestem Baugrund. — Erfolgreiche Anwendung für schwebende Pilotage. — Beste Möglichkeit für Schrägpahlungen. — Keine Ausschachtungs- und Wasserhaltungsarbeiten. — Aufschluss über die Bodenverhältnisse bei jedem Pfahl. — Anpassung der Pfahlängen an die wechselnde Gründungstiefe. — Grösste Billigkeit der Gründung.

Zahlreiche Ausführungen für staatliche und städtische Behörden, sowie für Private. Interessenten stehen Mitteilungen über die Ausführungen umfangreichster Gründungen auf Strauss-Pfählen gern zur Verfügung. Auf Wunsch Ingenieurberatung und Ausarbeitung von Entwürfen.

Dyckerhoff & Widmann, A.-G., Karlsruhe i. B.

Tiefbau-Unternehmung, Spezialgeschäft für
Beton- u. Eisenbetonbauten i. Hoch- u. Tiefbau.

Ingenieur-Bureau
Thurnherr & Bolliger
Limmatquai 34 — Zürich.

Vergleichende Projekte für Eisen- u. Eisenbetonbauten

Brückenbau, Eisenhochbau, eiserne Wehre, Kranen, Transport- und Förder-Anlagen.

Fabrikbauten

Brückenrevisionen :: Eisenabnahmen
Bauleitungen

Techn. Beratungs- und Auskunftsstelle
des Stahlwerks-Verbandes A. G., Düsseldorf.

Kostenlose Ausarbeitung von Vorschlägen und Vorprojekten im Eisenhochbau. Ingenieurbesuch kostenlos.

Bremy & Co., Zürich

Grosse Lager in Metallen und Metallfabrikaten

Duranametall (vornehmste und billigste
Kunstschmiedebronze)

Alleinverkauf für die Ost- und Zentralschweiz

Kupfer, Messing, Nickel, Neusilber, Zink
in Stangen, flach, rund, vierkantig, sechskantig
winkelförmig, profiliert. Bleche, Röhren, Drähte

Galvanisierte Bleche

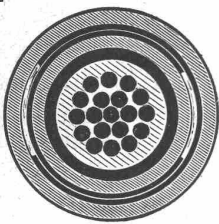
Eisenrohre mit Messingüberzug — Blei in Blechen
Röhren und Draht, Hüttenblei und la umgeschmolzenes
Blei — Blitzableiter-Drähte, -Stangen, -Spitzen
etc. — Hartlote — Weichlote — Zinne etc.
Ankauf von Alt-Metallen. — Katalog auf Wunsch.

Feuchte Wände

isoliere

man mit Patent-
Falzraffeln „KOSMOS“

GYSEL & ODINGA, Asphaltfabrik
Käpfnach-Horgen-Zürich.



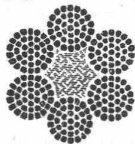
Kabelwerke Brugg, A.-G.

vormals

Otto Suhner & Co

in Brugg

liefern

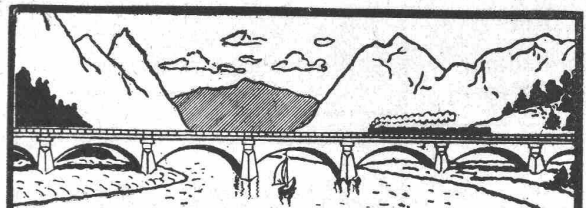


Bleikabel aller Art, für Hoch- und Niederspannung,
Telegraphie, Telephonie und Sonnerie, nebst
Armaturen.

Drahtseile für Aufzüge, Kranen, Transmissionen,
Seilbahnen, Verankerungen etc. etc.

Bleiröhren, Gerüstverbinder.

Telephon Nr. 46.



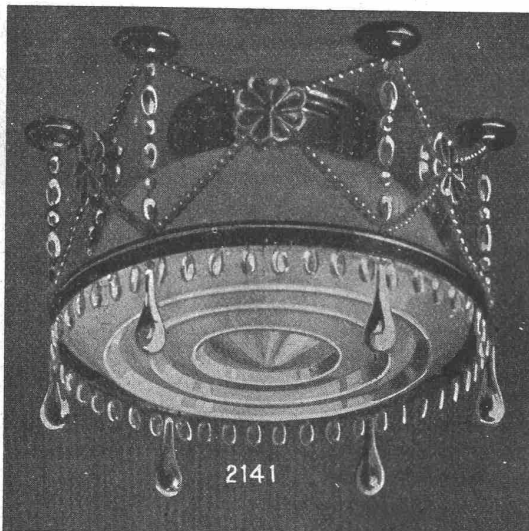
BRÜCKEN u.

GRUNDWASSER

Isolirungs-Materialien

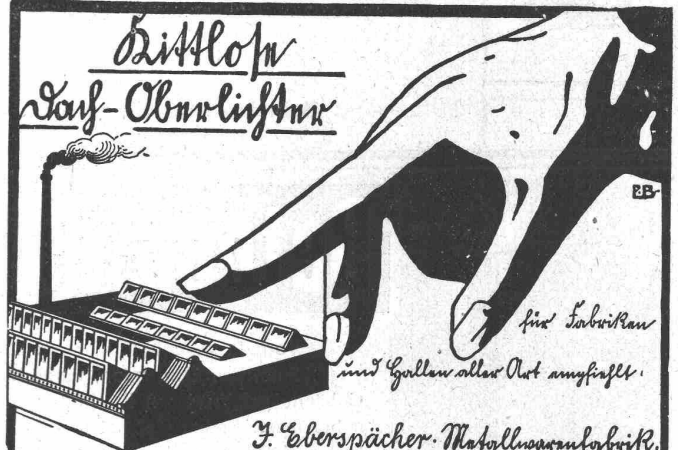
C. F. WEBER A.-G. MUTTENZ

Rationellste und hygienische Beleuchtung
mit Diffusoren von
Ritter & Uhlmann, Basel



2141

Schweizer Patent Nr. 52792 Deutsches Patent Nr. 230677
Oesterr. Patent Nr. 53406 Englisches Patent Nr. 6081
Amerikanisches Patent Nr. 993877 etc. etc.



Generalvertreter für die Schweiz:

Martin Keller, Neu-Seidenhof, Zürich.

Miete

Rollmaterial
Baumaschinen
WITTKOWSKY & CO. ZÜRICH

Kauf