

Objektyp: **Advertising**

Zeitschrift: **Schweizerische Bauzeitung**

Band (Jahr): **61/62 (1913)**

Heft 17

PDF erstellt am: **13.09.2024**

### **Nutzungsbedingungen**

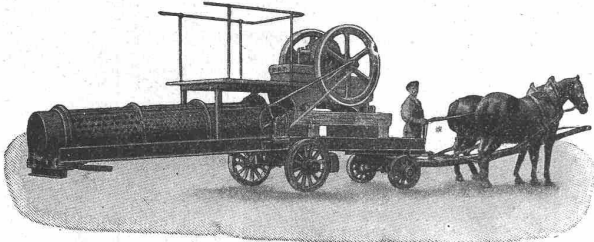
Die ETH-Bibliothek ist Anbieterin der digitalisierten Zeitschriften. Sie besitzt keine Urheberrechte an den Inhalten der Zeitschriften. Die Rechte liegen in der Regel bei den Herausgebern. Die auf der Plattform e-periodica veröffentlichten Dokumente stehen für nicht-kommerzielle Zwecke in Lehre und Forschung sowie für die private Nutzung frei zur Verfügung. Einzelne Dateien oder Ausdrucke aus diesem Angebot können zusammen mit diesen Nutzungsbedingungen und den korrekten Herkunftsbezeichnungen weitergegeben werden. Das Veröffentlichen von Bildern in Print- und Online-Publikationen ist nur mit vorheriger Genehmigung der Rechteinhaber erlaubt. Die systematische Speicherung von Teilen des elektronischen Angebots auf anderen Servern bedarf ebenfalls des schriftlichen Einverständnisses der Rechteinhaber.

### **Haftungsausschluss**

Alle Angaben erfolgen ohne Gewähr für Vollständigkeit oder Richtigkeit. Es wird keine Haftung übernommen für Schäden durch die Verwendung von Informationen aus diesem Online-Angebot oder durch das Fehlen von Informationen. Dies gilt auch für Inhalte Dritter, die über dieses Angebot zugänglich sind.

# Max Friedrich & Co., Maschinen-Fabrik, Leipzig-Plagwitz W.

42jährige Spezialität.



Ortsfeste und fahrbare Sandmahlanlagen.  
Automobilsteinbrecher, Schotteranlagen auf Automobilen.

## Ortsfeste, fahrbare **Schotteranlagen**

mit Patentsteinbrecher in neuester verbesserter Konstruktion mit doppelseitig schwingender und dabei das Material durchreissender Brechbacke, erzielt bei hervorragender Leistung einen möglichst gleichmässigen Bruch.

Ueber 300 Patentsteinbrecher in kurzer Zeit geliefert.  
Erstklassige Referenzen. la Zeugnisse.

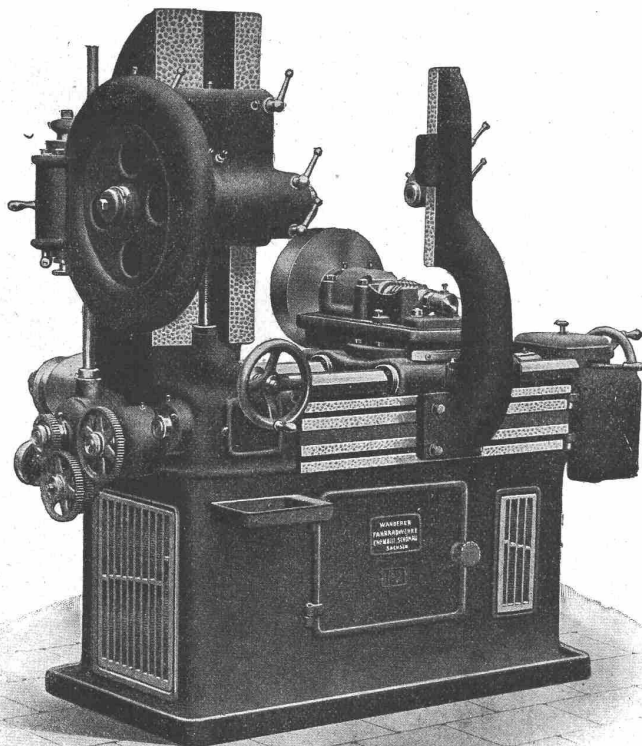
Zerkleinerungsanlagen — Mahlanlagen — Sieb-  
anlagen — Kieswaschanlagen  
Benzinlokomotiven — Dampflokomotiven

## Oehler & Co. Marau Eisen- u. Stahlwerke

bauen in mustergültiger Ausföhrung

## Baggermaschinen

.. für jeden Verwendungszweck. ..  
Spezialfät: See- und Flussbagger  
.. .. mit Sortiervorrichtung. ..



„Wanderer“ Automatische Stirnräder-Fräsmaschine

## „WANDERER“ Horizontal-Fräsmaschinen in einfacher und universaler Ausföhrung Plan-Fräsmaschinen Automatische Stirnräder- Fräsmaschinen Gewinde-Fräsmaschinen Werkzeug-Schleifmaschinen

Verlangen Sie Katalog F durch  
**W. WOLF, Ingenieur**  
vorm. Wolf & Weiss, ZÜRICH

Brandschenkestrasse 7

Grosses Maschinenlager

# Moderner Fabrikbau.

Neueste Dach- u. Oberlicht-Konstruktionen für industrielle Anlagen.

Weberei, ausgeführt in Frankreich. ⊕ Patent Nr. 23428 mit Neuerungen.



1. Empfohlen als rationellstes System für Spinnereien, Webereien, Färbereien Bleichereien, Maschinenfabriken, Montierhallen, Werkstätten, Elektrische Zentralen, Giessereien, Güterhallen Mehr als dreissigjährige Erfahrungen im Bau industrieller Anlagen. Ueber 400 000 m<sup>2</sup> ausgeführt.

**Reform-Holzzement-Dächer**  
mit Eternitplatten-Beleg, ohne Kiesbeschüttung.

System Knobel, ⊕ Patent Nr. 48935.

2. Bedeutende Verminderung des Gewichtes und dadurch Ersparnis an der Dachkonstruktion. Vorzügliche Isolierung. Bequeme Begehung der Dachfläche. Schutz gegen Beschädigung der Dachhaut.

Anfertigung von Bau- und Konzessionsplänen nebst stat. Berechnungen für industrielle Anlagen jeder Art, auch im Auftrag der HH. Ing., Arch. u. Bauunternehmer u. ev. Ausführung einzelner Teile der Bauten, spez. der Dach- u. Oberlicht-Konstruktionen.

Ausfertigung der Entwürfe:

**H. Knobel** vormals in Firma **Zürich IV**  
Séquin & Knobel

Ingenieurbureau für modernen Fabrikbau. Architekturbureau.

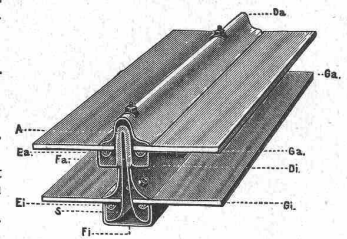
## Kitlose Oberlichter

für Laternen-Oberlichter, Sheddächer und Wohnhäuser

mit Einglasung a. elastischer Unterlage.

- a) Sprossen für einfache Verglasung, ⊕ Patent Nr. 43278,
- b) verbesserte Duplexsprosse mit doppelter Verglasung, System Knobel, ⊕ Patent Nr. 51597, gleichmässige sichere Scheibenaufgabe. Dichter Abschluss gegen Regen, Schnee, Russ und Staub. Leichtes Reinigen. Gute Isolierung und Ersparnis an Heizmaterial.

b) Duplexsprosse.



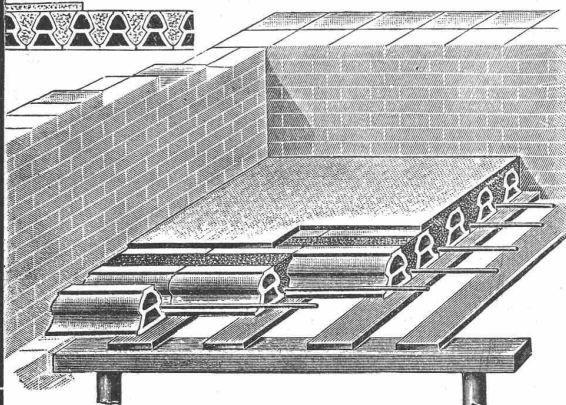
Vertretung und Ausführung:

**Koch & Cie** vormals **Basel**  
E. Baumberger & Koch

Unternehmung f. Dachkonstruktionen u. Bodenbelagsarbeiten.

# Hohlkörperdecke „System Wörner“

⊕ Patent Nr. 55494. D. R. P. Nr. 240007.



Lizenzen für kleinere Bezirke zu vergeben.

schallsicher, isolierend, fusswarm  
rissfrei, billig

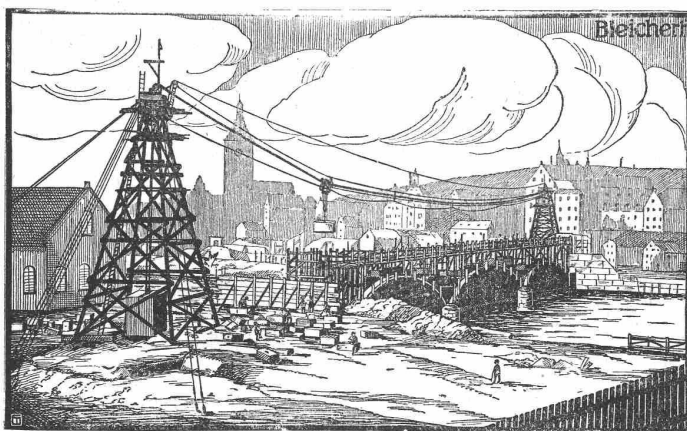
bei grösster Spannweite und schwerster Belastung  
ohne Unterzug bis 7 m

Projekte, Devis und Anleitung prompt und kostenfrei  
allein durch

**Bauer & Albrecht, Zürich I**

Ingenieur-Bureau

Stampfenbachstrasse 19 — Telephon 8250



## Adolf Bleichert & Co.

Leipzig 38 • Wien • Paris • London  
Moderne Verlade- und Transport-Anlagen

Auf der Internat. Bauausstellung  
Leipzig 1913. Vorführung betriebsfähiger  
Modelle. Zur Besichtigung unseres Werkes  
in Leipzig-Gohlis nebst Modellsammlung  
laden wir höflichst ein.

Drahtseilbahnen — Elektrohängebahnen  
Kabelkrane f. Brücken u. Talsperren usw.

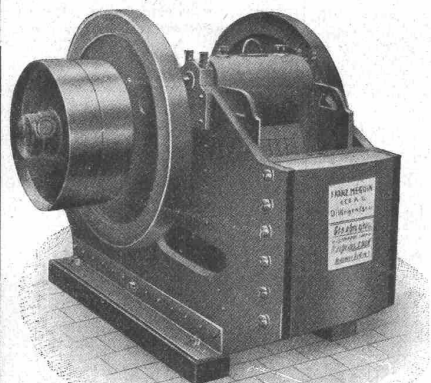
General-Vertreter für die Schweiz: **Robert Aebi & Co., Zürich I.**

# Franz Méguin & Co. A.-G.

1000 Arbeiter

Dillingen-Saar.

Kapital M. 3 000 000



Backenbrecher  
mit Gehäuse aus Dillinger  
Panzerstahlplatten

## Kies- u. Steinbrech-Anlagen

mit bruchs. Backenbrechern, Rundbrechern und Walzwerken  
für Schotter, Betonkies, Mauersand und Terrazzo.

Für Gaswerke:

## Koks-Ausdrückmaschinen<sup>D.R.P.</sup>

mit selbsttätiger Planier Vorrichtung und Türabhebeeinrichtung  
insbes. Maschinen mit umlegbarer Ausdrückstange D.R.P.  
für Retorten- und Kammeröfen.

## Transport- und Verlade-Einrichtungen

Trommeltrockenapparate für Sand, Kies usw.

Gelochte Bleche

Gelochte Bleche

## J. Regli, Loretz & Wälder, Wassen (Uri)

Telegramm-Adresse  
„Gemsbock Wassen“

Telephon

Gotthardgranitbrüche

Eigene Steinbrüche

liefert **Granitarbeiten** jeden Umfanges bei bescheid. Berechnung u. jed. wünsch. Bearbeitung in **Gotthardgranit** aus Wassen und Gurtellen, sowie in Tessiner- und Verzaska-Granit

# M.A.N.

## MASCHINENFABRIK AUGSBURG-NÜRNBERG A.G.



Werkstätten Eisenwerk Wülfel bei Hannover.

## Brücken Hochbauten

Feste und bewegliche Brücken,  
Pontonbrücken, Schwimmdocks,  
Schwebefähren, Landungsbrücken,  
Walzen-, Schützenwehre,  
Pneumat. Fundierungen, Tunnel-  
vortriebe, Eisenhochbauten aller  
Art. Verkehrsanlagen, Gaswerks-  
bauten, Gasbehälter, Kraftwerke,  
Werkstätten, Speicher, Luftschiff-  
hallen, Bühneneinrichtungen.

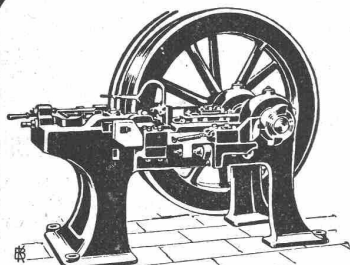
Ernsthafte Interessenten erhalten  
kostenlos Drucksachen **B. A. 52**  
und **53** von unserer Vertretung:

**W. Thiele**, Techn. Bureau, Zürich.

Postfach Filiale 3, Hauptbahnhof.

MASCHINENFABRIK  
**Hasenclever & Co.**  
 DÜSSELDORF.

Spezialmaschinen für rationelle Massenfabrikation



Neue Patent-Muffernpresse.

von Schrauben, Muffern,  
 Nieten, Schienennägeln,  
 Hufeisen, Hufstollen, Iso-  
 latorstützen und ähn-  
 lichem Kleiseisenzeug.

Über 700  
 Muffernpressen  
 geliefert.

Tüchtiger  
**Planzeichner**

wünscht noch zeichnerische Ar-  
 beiten zu übernehmen. Offerten  
 unter Chiffre Z. P. 21490 an die  
 Annoncen-Expedition

Rudolf Mosse, Zürich,  
 Limmatquai 34.

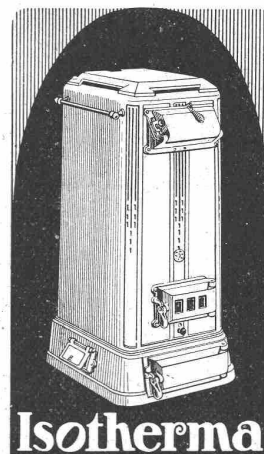


Richard  
**Beuttner**  
 & Co., Zürich  
 Blattgold & Bronzen  
 Pinsel & Schwämme

**DELTA-METALL**

Gußstücke jeder Grösse nach Modellen.  
 Schmiedestücke jeder Art nach Zeichnung.  
 Gepresste Stangen und Profil-Lelsten,  
 Gesenk-Schmiedestücke in verschiedenen  
 Legierungen von höchster Festigkeit und  
 Dehnung.

Deutsche Delta - Metall - Gesellschaft  
 Alexander Dick & Co., Düsseldorf - Grafenberg.



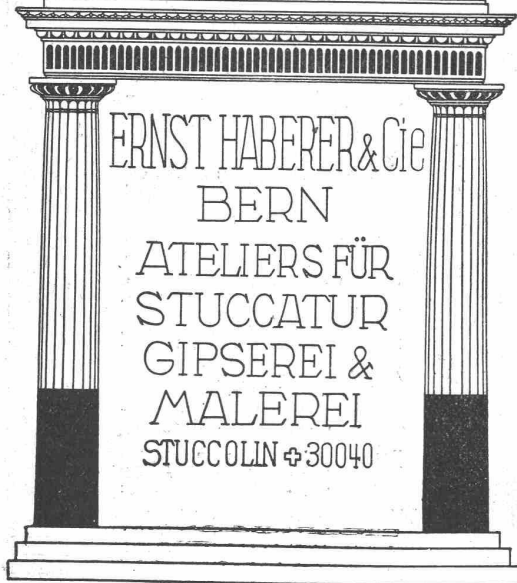
**Isotherma**

Für die moderne Einfamilienhaus- und  
**Etagenheizung**  
 bevorzugt man den Union-Briketkessel  
**Isotherma.**

Kein Auslöschten des Feuers, daher  
 Kein wiederholtes Anheizen.  
 Genaueste Anpassung an den Wärme-  
 bedarf wie bei keinem andern Kessel.  
 Keine Schlacken.  
 Betrieb mühelos und sauber.  
 Sehr ansprechendes Aeussere.

Gesellschaft der L. von  
 Roll'schen Eisenwerke  
**Eisenwerk Clus.**

STUCCOLIN



ERNST HABERER & Cie  
 BERN  
 ATELIERS FÜR  
 STUCCATUR  
 GIPSEREI &  
 MALEREI  
 STUCCOLIN ☎ 30040

déposé



**Thonwerk Biebrich A.-G.**

Chamottefabrik  
 Biebrich am Rhein.

**Hochfeuerfeste u. säurebeständige Produkte.**

Normal- und Façonsteine aller Art, Chamottemörtel,  
 Retorten, Muffeln etc. Bau kompletter Ofenanlagen.  
 Beste Referenzen und Zeugnisse aus der Schweiz.

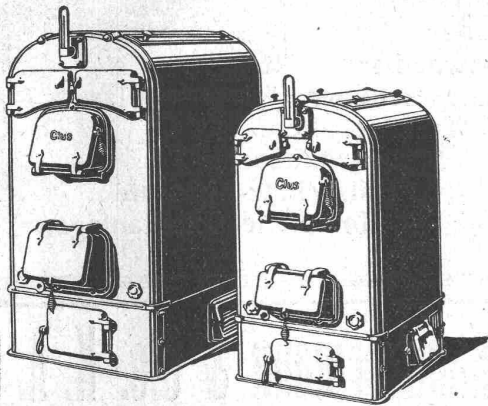


GESELLSCHAFT DER LUDW. VON ROLL'SCHEN EISENWERKE  
 · FILIALE: **EISENWERK CLUS** KT. SOLOTHURN ·



## CLUSER HEIZKESSEL

für Warmwasser- und Niederdruck-Dampfheizung, sowie für gewerbliche Anlagen. ∴

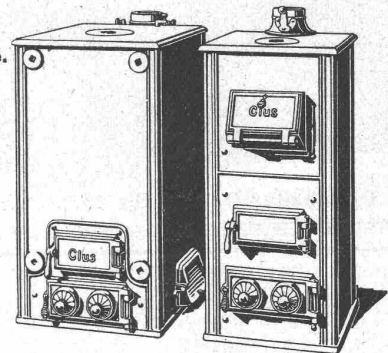


Bewährtes System.  
 Bequeme Reinigung während dem Betriebe.  
 Ueber 4700 Cluserkessel im Betriebe.

∴ Radiatoren ∴  
 50 verschied. Modelle.

Rippenröhren und Rippenheizkörper, Wärmeplatten, Ventile, Formstücke, Flanschen in Guss- und Schmiedeisen.

Zu beziehen durch die Installationsfirmen.



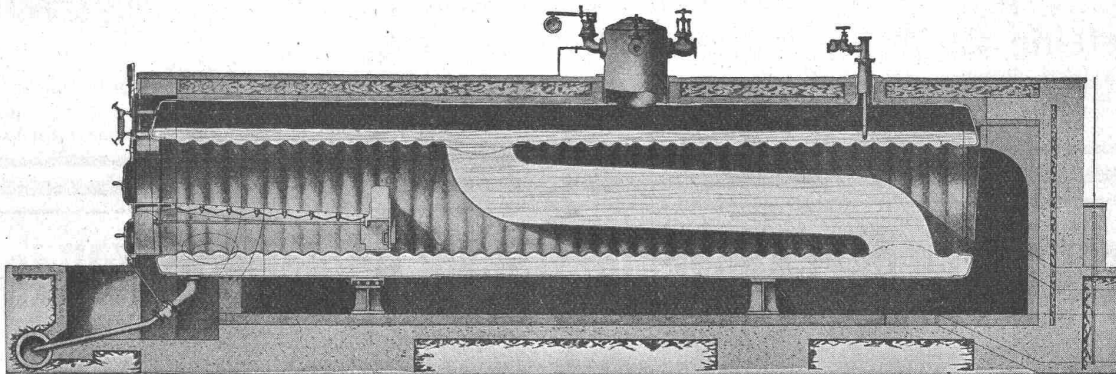
**Laden-Einrichtungen**  
 neueste Konstruktionen, Glas-Schränke  
**P. Rudnick, Zürich**  
 Tel. 9228. Werkstätte Mainaustr. 47. Tel. 11091

## Stat. Berechnungen

jeder Art (stat. unbestimmte Systeme) Projekte, Bauleitung, Expertisen. — Spezialität: Eisenbeton im Hoch- und Tiefbau.

H. BINDER - FRIEDRICH, Ingenieur, BASEL.

## King's Patent-Flammrohrkessel mit Wasserzirkulationsrohr.



Hervorragende Neuerung im Dampfkesselbau. Intensivste Wasserzirkulation.

90 Prozent Mehrleistung bei gleichbleibendem Nutzeffekt gegenüber den bisherigen Flammrohrkesseln.

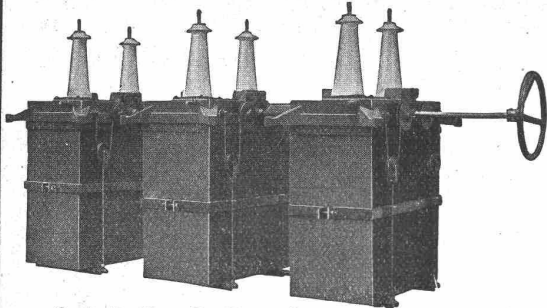
Kürzeste unter Drucksetzung. — Vollkommenste Temperatur-Ausgleichung.  
 Höchstes Verdampfungsvermögen. — — — — Keine Kesselsteinbildung.

Man verlange ausführlichen Prospekt von der

Maschinenfabrik **King & Co., A.-G., Zürich**

# Carl Maier, Schaffhausen

Fabrik elektrischer Apparate



Oelschalter O. A. 6 für 45000 Volt.

## Spezialitäten:

Oelschalter  
Relais und Stromwandler

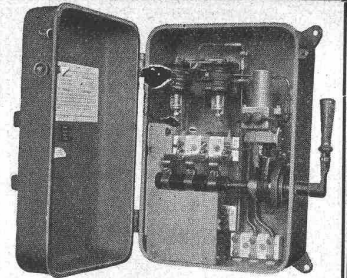
Freileitungs-Schalter

Trennschalter

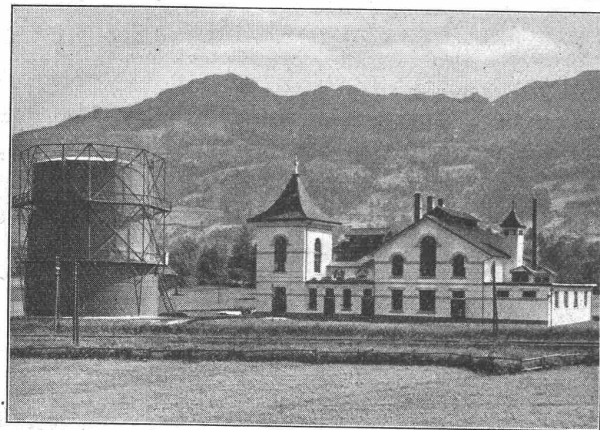
Motorschaltkasten

Blitzschutz-Apparate

Komplette Schaltanlagen



Schaltkasten Type K. T. A.



Gaswerk Schwyz in Seewen 1911

## Roesti, Kammermann & Cie. K. A. G.

Bern

Ingenieurbureau

Ausführung kompletter Gaswerke und  
Gasverteilungsnetze  
Gas-Fernversorgungen  
Um- und Erweiterungsbauten  
Projekte und Kostenvoranschläge

## J. Schmidheiny & Cie, Heerbrugg

(Kanton  
St. Gallen)

Ziegelfabriken in Heerbrugg, Kronbühl, Horn a. B.

liefern salpeterfreie

**Backsteine** aller Arten von grösster Druckfestigkeit.  
Festigkeiten gemäss den Normalien des  
Schweiz. Ingenieur- und Architekten-Vereins werden  
mindestens garantiert.

**Poröse Steine** für Scheidewände etc., sehr leicht,  
vollständig schallsicher, nagelbar.

**Decken-Hohlkörper**, System Simplex, West-  
phal, Pfeifer etc. Referenzen, Muster u. Prüfungsatteste stehen zur Verfügung.

## Aargauische Portlandzementfabrik Holderbank-Wildegg

modernst und besteingerichtete Portlandzementfabrik der Schweiz  
mit einer jährlichen Produktionsfähigkeit von 9—12000 Waggons  
empfiehlt für alle möglichen Zementarbeiten ihren reinfarbigem,  
gleichmässigen und langsambindenden

## Drehrohrofen-Portlandzement

nach dem Nassverfahren hergestellt.

Untersuchungen vom 27. Juni 1913 vorgenommen von der Festigkeitsanstalt Zürich im Auftrage  
der Handelsgenossenschaft des Schweizerischen Baumeisterverbandes haben folgende Resultate ergeben:

	nach 7 Tagen	nach 28 Tagen
Zugfestigkeit:	30,1	36,4
Druckfestigkeit:	361,0	437,3

# Transport - Einrichtungen, Förderanlagen aller Art

für Zement- und Kalkfabriken, chemische Industrie etc. liefert

## Daverio, Henrici & Cie., A.-G., Maschinenfabrik, Zürich

Erste Referenzen. ··· Projekte und Kostenanschläge gratis.

A.-G. „UNION“ in Biel, Fabrik in Mett  
Erste schweiz. Fabrik für elektr. geschweisste Ketten. ⚡ Pat. 27199

### Ketten aller Art



für industrielle und landwirtschaftliche Zwecke.  
Grösste Leistungsfähigkeit. Ketten von höchster Tragkraft.

NB. Handelsketten nur durch Eisenhandlungen zu beziehen.

## WILH. BAUMANN HORGEN



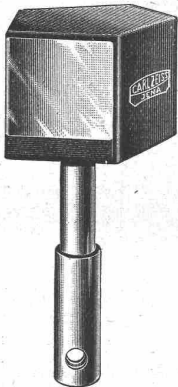
Rolladen. Rolljalousien.  
Jalousieladen. Rollschutzwände

Gegründet  
1860

# Zeiss-Prisma

## als Ersatz für Winkelspiegel

sind  
die Besten

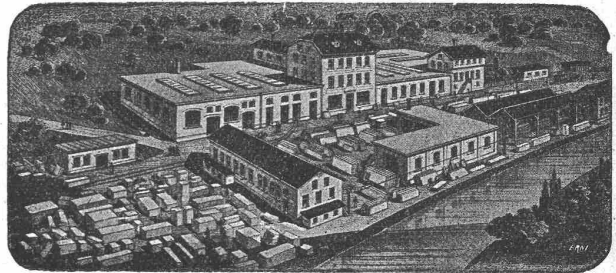


Grosse Genauigkeit  
Kompensierte Form

## Emil Pfenninger & Cie. Zürich

Technisches Versandgeschäft

## SCHMIDT & SCHMIDWEBER



### MARMOR- UND GRANIT-WERKE

BUREAU UND  
GRABSTEINLAGER  
IN ZÜRICH  
TELEPHON  
No. 653

BAUARBEITEN  
ZÜRICH

17 SEEFELDSTRASSE 17

HYDRAULISCHE  
SÄGE-, SCHLEIF- u.  
DREHWERKE  
50 PS  
IN DIETIKON

ALLEINVERTRETUNG FÜR DIE SCHWEIZ FÜR BODENPLATTEN VOM  
SOLNHOFER AKTIEN-VEREIN IN MÜNCHEN UND SOLNHOFEN.

# Schweiz. Sprengstoff A.-G. „Cheddite“

vormals SOCIÉTÉ UNIVERSELLE D'EXPLOSIFS

Fabriken in Liestal u. Jussy. Bureau: Zürich, Bahnhofstrasse 73, Telephon 10223

Vertreter f. d. Kant. Bern, Aargau und Solothurn: Herren Teuscher & Rütli, Bern, Münzgraben 2.

Vertreter für die französische Schweiz: die Herren S. & H. Jaquet S.-A., Vallorbe.

# Cheddite und Gelatine-Cheddite

in verschiedenen Qualitäten. Hervorragende Sprengstoffe für Sprengarbeiten jeder Art.

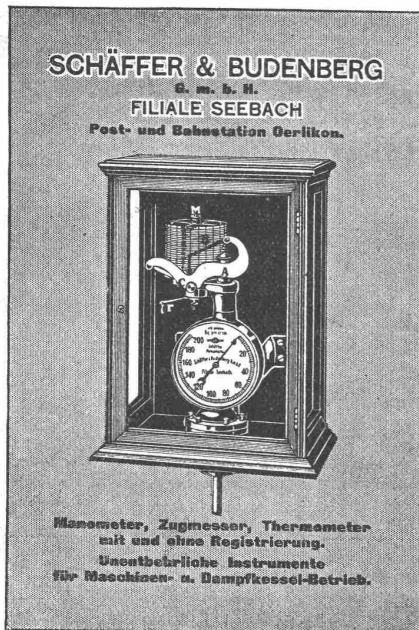
**Handhabungssicher.** ——— **Versand als Eil- und Stückgut.**

## Sprengkapseln und Zündschnüre (eigenes Fabrikat)

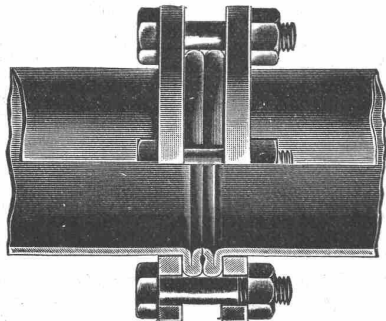
——— **Höchste Auszeichnung: Weltausstellung Brüssel 1910 und Turin 1911.** ———



Kauf- oder mietweise Erstellung von  
**Elektrischen Betriebs-Anlagen**  
 für Bauunternehmungen.  
**Elektromotoren — Dynamos.**  
 Ed. Schlæpfer & Cie., Elektr. Anlagen, Zürich-Wollishofen.



Buenos Aires 1910: Goldene Medaille.



Düsseldorf 1902: Goldene Staats-Medaille.

## Mannesmannröhren- Werke, Düsseldorf

liefern

### Rohrleitungen für Hochdruck

aus nahtlosem Mannesmann-Stahlrohr  
 mit patentierter Doppelbördel-Flansch-  
 Verbindung u. a. Verbindungs-Arten.

Grosse Längen. Höchste Betriebs-Sicherheit.

Vertreter:

Bernh. Meyer, Postf. Bahnhof, Zürich.

## Ingenieurbureau A. Brunner

dipl. Ingenieur

Schützengasse 10 **St. Gallen** Telephon Nr.1932

Eisenbetonbau (Hoch- und Tiefbau)  
 Eisen-, Holz- und Betonkonstruktionen  
 Strassen- und Brückenbauten  
 Kanalisationen und Wasserversorgungen  
 Foundationen und Entwässerungen  
 Wasserkraftanlagen etc.  
 Statische Berechnungen (Statisch unbestimmte Systeme)

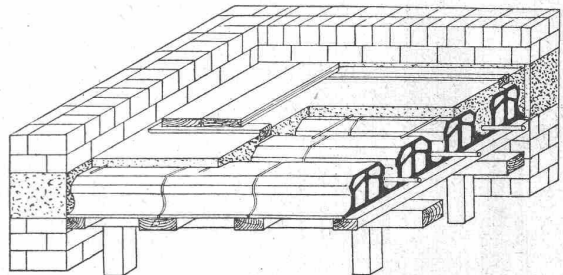
Projekte, Kostenvoranschläge, Bauaufsicht,  
 Gutachten und Kollaudationen

## Firmenschilder-Fabrik

Wilh. Poppe & Co., Zürich 4, Birmensdorferstr. 61  
 Telephon 4992

liefern jede Art Firmenschilder: Spezialität feine Glasschilder, sowie  
 Buchstaben aus Glas, Zink, Kupfer, Bronze etc. etc.  
 Verlangen Sie Skizzen und Kostenvoranschläge.

## Pfeifer-Decke



Deckensteinlieferung jeden Quantums stets sofort nach allen  
 Bahnstationen Europas, weil in den meisten besseren Ziegeleien  
 erzeugt und vorrätig gehalten werden.

In Ausführung:

Villa Ferrari, Stallungen und Wagenschuppen durch E. & A.  
 Berger, Architekten und Baumeister in Luzern,  
 Neubau der Stadtparkassa in Lenzburg durch M. Fischer,  
 Bauunternehmer in Lenzburg,  
 Bau der Elektrizitätsgesellschaft Brown, Boveri & Cie. in Baden (Kt.  
 Aargau) durch die Eisenbeton- und Tiefbaugesellschaft  
 in Zürich,  
 Schweinestallungen der Käseereignossenschaft in Andwil durch  
 Herrn Wilh. Eppert, Architekt und Baumeister in Gossau,  
 Neubau des Schulhauses in Gotschhaus durch Herrn Adolf Bolter,  
 Architekt in Bischofszell,  
 Villenneubau des Herrn Dr. Lichtenhahn in Arosa durch Gebr.  
 Marazzi, Bauunternehmung in Arosa,  
 Käseereignebau in Aettenswil durch Gebrüder Galli, Baugeschäft  
 in Münster.  
 Hotel Bavaria in Arosa durch Gebrüder Marazzi in Arosa,  
 Oekonomiegebäude von Hablützi & Cie. in Oberbuchsitzen,  
 Bau der Konsum-Genossenschaft in Clus durch J. B. Bernasconi,  
 Bauunternehmer in Oensingen.

Bereits in mehr als 200 Bauten ausgeführt.

Projekte, Kostenanschlag, Materialausweis und Anleitung prompt  
 und kostenlos.

General-Vertreter für die Schweiz:

J. Raschle, St. Gallen, Merkatorium, St. Leonhardstr 32  
 Telephon 2809.

On demande, pour une entreprise de **châuffages centraux** en Suisse romande, un **bon ingénieur ou technicien**

d'une pratique éprouvée dans la branche, pour s'occuper essentiellement des études et projets et de la surveillance des montages. Entrée si possible au 1<sup>er</sup> novembre. Adresser les offres et prétentions sous chiffre G. 14648 L. à **Haasenstein & Vogler, Lausanne.**

## Tüchtige Tunnelkontrolleure

sofort **gesucht**. Nur Bewerber, welche durch Zeugnisse nachweisen können, dass sie gleiche Posten schon bekleidet haben und perfekt italienisch sprechen, wollen sich unter Beifügung ihrer Zeugnisabschriften und Angabe der Gehaltsansprüche melden.

**Julius Berger, Tiefbau A.-G.,**  
**Zweig - Niederlassung Olten.**

## Stellenausschreibung

Gas- und Wasserwerk in der Schweiz **sucht jüngeren Techniker** der hauptsächlich den äusseren Betrieb zu besorgen hat. In der Aufsicht der Erdarbeiter, im Abstecken der Gas- und Wasserleitungen, sowie im Erstellen der Pläne wird Selbständigkeit verlangt. Bewerber mit Kenntnissen im **Gaswerkbetrieb** bevorzugt. Anfangslohn Fr. 3000 p. a. Eintritt 1. Jan. 1914. Gefl. Offerten unt. Chiff. S. 856 Y. an die Annoncen-Expedition **Haasenstein & Vogler, Solothurn.**

## Gesucht

### ein Maschinentechniker

mit Erfahrung in Erstellung von Kraft- und Betriebsanlagen, Kenntnis der englischen Sprache erforderlich.

### ein Maschinentechniker

als geübter Konstrukteur. Kenntnis der englischen Sprache erwünscht. Anmeldungen mit Angabe der bisherigen Betätigung, Zeugnisabschriften, Gehaltsansprüchen, sowie Angabe des eventuellen Eintrittsdatums sind zu richten an das Technische Bureau der

**Nestlé & Anglo-Swiss**  
**Condensed Milk Co.**  
**Cham**

## Gesucht

für ein **Ingenieurbureau** ein mit der **Werkzeugmaschinenbranche** vertrauter, reisegewandter

### Akquisitions-Ingenieur.

Derselbe hätte sich auch mit Konstruktionsarbeiten zu befassen. **Hoher Lohn und Provision zugesichert.** Eintritt baldmöglichst. Offerten mit Angabe von Referenzen sind zu richten unter Chiffre Z. A. 21492 an die Annoncen-Expedition **Rudolf Mosse, Zürich, Limmatquai 34.**

# Architekt,

tüchtig im Entwurf und Detail, Voranschlag und Abrechnung, mit mehrjähriger Bureau- und Baupraxis, la Referenzen, **sucht per sofort Stellung.** Offert. unt. Chiffre Z. U. 21445 an die Annonc.-Exped. **Rudolf Mosse, Zürich.**

## Auf das Bureau einer Maschinenhandlung wird ein technischer Korrespondent

gesucht, welcher die deutsche und französische Sprache vollständig und womöglich auch das Italienische beherrscht. Derselbe muss genügend technische Kenntnisse besitzen und zeichnen können, um selbständig Projekte und Kostenanschläge auszuarbeiten. — Ausführliche Offerten werden erbeten unter Chiffre Z. W. 21547 an die Annoncen-Expedition **Rudolf Mosse, Zürich, Limmatquai Nr. 34.**

## Abbruch alter Badischer Bahnhof Basel

Die Abbrucharbeiten diverser Gebäulichkeiten, der grossen Perronhallen etc., sind zu vergeben. Abbruchbedingungen können im Hochbaubureau 1, Münsterplatz 11, bezogen werden, wo auch der Situationsplan zur Einsichtnahme aufliegt. Offerten mit der Aufschrift „Abbrucharbeiten Badischer Bahnhof“ sind bis

**Samstag den 1. November,**  
**nachmittags 3 Uhr,**

an das Sekretariat des unterzeichneten Departements einzureichen, woselbst gleichzeitig die Submissionseröffnung stattfindet.

**Baudepartement**  
**des Kantons Basel-Stadt.**

## Zu verkaufen

ca. 20 bis 30 tons

# Tunnelbogen

aus U-Eisen Nr. 8 und T-Eisen 50/50, in Längen von 1,50 m bis 2,80 m, teilweise gerade und gebogen. Das Eisen ist in gutem Zustand und kann auf unserer Baustelle der Kläranlage St. Gallen, Bureau: Lukasmühle, St. Fiden, besichtigt werden.

**Tiefbau- und Eisenbetongesellschaft Zürich.**

## Rollbahnschwellen

zirka 1500 neue und 22000 Stück gebrauchte, jedoch sehr gut erhaltene Rollbahnschwellen von Lärchenholz, 145×15×11 cm, **sind im Ganzen oder kleineren Posten billig**

### zu verkaufen.

Gefällige Offerten oder Anfragen an

**Josef Huber, mechan. Tischlerei, Bregenz a. B.**

# Innenbau

Querverleimte Holzplatten, fugenlos, volumenbeständig

Dieselben bedeuten für den Innenbau was der armierte Beton für den Hochbau. Sie besitzen grosse Festigkeit bei geringer Dicke, lassen sich gut in allen Holztonen beizen, wixhen und polieren. Muster und Preise umgehend.

**Ad. Aeschlimann, Plattenfabrik, Meilen**

Gesucht per sofort ein  
technischer  
**Korrespondent**

für deutsch und französisch  
(italienisch erwünscht). Of-  
fert mit Beschreibung der  
bisherigen Laufbahn und An-  
gabe der Gehaltsansprüche  
unter Chiffre Z. P. 21090 an  
die Annoncen-Expedition  
Rudolf Mosse, Zürich,  
Limmatquai 34.

**Eisenbeton-Techniker,**

energischer, tüchtiger **Bauführer**,  
selbständig in allen statischen Be-  
rechnungen und Konstruktionen,  
sucht wegen Beendigung einer  
grösseren Baute anderwärts **Stel-  
lung**. Prima Referenzen und  
Zeugnisse. Offerten unter Chiff.  
Z. U. 20920 an die Annonc.-Exp.  
Rudolf Mosse, Zürich,  
Limmatquai 34.

**Jüngerer Ingenieur,**

perfekt deutsch und französisch  
sprechend, **sucht Stelle als  
Reise-Ingenieur** bei gut einge-  
führter Firma. Offerten unt. Chiff.  
Z. B. 20902 an die Annonc.-Exp.  
Rudolf Mosse, Zürich,  
Limmatquai 34.

Tüchtiger

**Baupolier**

für Hoch- und Tiefbau **sucht  
Stellung**. Ist vollkommen selb-  
ständig. Eintritt nach Belieben.  
Ostschweiz bevorzugt. Offerten  
unter Chiffre Z. D. 21154 an die  
Annoncen-Expedition

Rudolf Mosse, Zürich,  
Limmatquai 34.

**Ingenieur**

Absolvent einer technischen Hoch-  
schule, 25 Jahre alt, deutsch, spr.  
ebs. italienisch, Kadett i. d. R.,  
mit sehr guten Praxiszeugnissen,  
eventuell grössere Kautions, **sucht  
Posten** in Bauingenieurfach. —  
Zuschriften erbeten unter Chiffre  
W. A. 7926 an die Annonc.-Exp.  
Rudolf Mosse, Wien,  
Seilerstätte 2.

**Jgr. Bauingenieur,**

deutsch und französisch sprechend,  
7 Semester E. T. H., der infolge  
Militärdienst das Diplomexamen  
auf ein Jahr verschieben musste,  
**sucht Stellung** in Ingenieur-  
bureau in Zürich, von Anfang No-  
vember bis Frühjahr 1914. Zeich-  
nungen und Zeugnisse stehen zu  
Verfügung. Offerten unt. Chiffre  
Z. G. 21057 an die Annonc.-Exp.  
Rudolf Mosse, Zürich,  
Limmatquai 34.

**Bauführer,**

Absolvent des Technikums Winter-  
thur, mit langjähr. Praxis, durchaus  
selbständig, mit guten Referenzen,  
**sucht Stelle in Baugeschäft, Eisen-  
betonbaugeschäft oder  
Architekturbureau**. Gefl. Of-  
fert unter Z. O. 21489 an

Rudolf Mosse, Zürich,  
Limmatquai 34.

**Bautechniker**

(Abstinenz)

Tücht. **Bautechn.-Bauführer**  
**sucht** aushilfsweise **Stelle**, ev.  
Heimarbeit. Prima Zeugnisse. —  
Offerten unter Chiffre B. S. 1058  
an die Annoncen-Expedition  
Rudolf Mosse, Basel.

**Kautionsfähiger Ingenieur**,  
deutsch und französisch sprechend,  
**sucht die Vertretung** einer  
Schweizer Firma im Ausland od.  
die Vertretung einer ausländischen  
Firma für die Schweiz. Offerten  
unter Z. C. 20903 an die Annonc.-  
Expedition

Rudolf Mosse, Zürich,  
Limmatquai 34.

**Akad. Ingenieur**

27 Jahre alt, drei Jahre Eisenhoch-  
und Brückenbaupraxis in den Ver-  
einigten Staaten, **sucht Stelle**.  
Ansprüche bescheiden. Gefl. An-  
träge sub R. 9654 an die Annonc.-  
Expedition **Haasenstein & Vog-  
ler A.-G., Wien I.**

Junger, diplomierter

**Bauingenieur**

mit einigen Monaten Praxis, **sucht  
Stellung** per sofort oder später  
in Vermessungsarbeiten, bezw.  
Eisenbahnbau, im In- oder Ausland.  
Offerten unter Chiffre Z. S. 21418  
an die Annoncen-Expedition

Rudolf Mosse, Zürich,  
Limmatquai 34.

**Bauführer**

mit langjähriger Praxis, absolut  
selbständig, mit prima Referenzen,  
**sucht Stellung**. Offert. u. Chiff.  
Z. W. 21422 an die Annonc.-Exp.  
Rudolf Mosse, Zürich,  
Limmatquai 34.

**Ingenieur,**

Absolvent der Eidgen. Techn.  
Hochschule, **sucht Anfangs-  
stelle**. Bevorzugt wird eine Stelle  
in **Eisenbahn-, Wasser- oder  
Eisenbetonbau**. Offerten unter  
Chiffre Z. E. 21455 an die Annonc.-  
Expedition

Rudolf Mosse, Zürich,  
Limmatquai 34.

**Junger Bauingenieur,**

Diplom Eidg. Techn. Hochschule  
Zürich, Schweizer, mit etwas  
Praxis, **sucht für sofort oder  
später Stelle** im In- oder Aus-  
land bei Wasser-, Eisenbahn- od.  
sonstigem Tiefbau. — Offerten  
unter Chiffre Z. U. 21520 an die  
Annoncen-Expedition

Rudolf Mosse, Zürich  
Limmatquai 34.

Gesucht auf 1. November

**Architekt,**

nicht über 28 Jahre. Intress. Ka-  
pitaleinlage ca. 20 Mille. Offert.  
unter Chiffre Z. H. 21058 an die  
Annoncen-Expedition

Rudolf Mosse, Zürich,  
Limmatquai 34.

**Patentverkauf  
oder Lizenzabgabe**

Der Inhaber des Schweizer Pa-  
tentens Nr. 55206 betreffend

„Einrichtung an elektroly-  
tischen Zellen zur Elektrolyse  
von Alkalisalzen“

wünscht mit schweizerischen Fa-  
brikanten in Verbindung zu treten,  
behufs Verkaufs des Patentens, be-  
ziehungsweise Abgabe der Lizenz  
für die Schweiz, zwecks Fabrika-  
tion des Patentgegenstandes in  
der Schweiz.

Reflektanten belieben sich um  
weitere Auskunft zu wenden an  
das Patentanwaltsbureau **E. Blum  
& C<sup>o</sup>**, Bahnhofstr. 74, Zürich 1.

**Patentverkauf  
oder Lizenzabgabe**

Der Inhaber des Schweizer Pa-  
tentens Nr. 35463 betreffend

„Ofen zur Behandlung von  
Gasen und Gasgemischen  
mittels beweglicher elektr.  
Lichtbogen“

wünscht mit schweizerischen Fa-  
brikanten in Verbindung zu treten,  
behufs Verkaufs des Patentens, be-  
ziehungsweise Abgabe der Lizenz  
für die Schweiz, zwecks Fabrika-  
tion des Patentgegenstandes in  
der Schweiz.

Reflektanten belieben sich um  
weitere Auskunft zu wenden an  
das Patentanwaltsbureau **E. Blum  
& C<sup>o</sup>**, Bahnhofstr. 74, Zürich 1.

A. Jucker Nachf. v.

**Jucker-Wegmann**

Papierhandlung z. Hecht  
Schiffhände Nr. 22, Zürich

Grosses Lager

von Pauspapieren, Pausleinen  
und Zeichenpapieren, Rollen  
und Bogen, in nur vorzüglichen  
Qualitäten.

Holzzementpapier, Dach-  
pappen, Bodentelag- u.  
Teppichunterlag-Papiere

Gesellschaft mit beschränkter Haf-  
tung sucht zur weiteren Anwen-  
dung ihrer in Deutschland, Oester-  
reich und Schweiz patentierten,  
Epoche machenden Erfindung auf  
dem graphischen Gebiete einen  
tüchtigen

**Masch.-Ingenieur**

mit Vermögen, erfahren in Werk-  
stattpraxis, in Konstruieren und  
Zeichnen für Rotationsbuchdruck-  
maschinen als weiteren

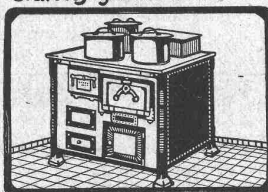
**Geschäftsführer**

Bedingung: Uebernahme von Ge-  
sellschaftsanteilen sehr guter Ren-  
tabilität. Ausführliche Angebote  
mit Zeugnisabschriften, Gehalts-  
ansprüchen und Angabe des Alters,  
wie auch des verfügbaren Kapitals  
nebst Referenzen unter B. Z. 1101  
an die Annoncen-Expedition  
Rudolf Mosse, Basel.

Beim Einfordern von Prospekten  
wollen die w. Leser auf diese  
Zeitschrift Bezug nehmen

**OFENFABRIK  
SURSEE**

Grösste Ofenfabrik der Schweiz



**KÖCHHERDE**  
für  
Private  
Restaurants Hotels  
Preislisten Gratis

Uni **Linoleum**  
Bedruckte **Linoleum**  
Granit - **Linoleum**  
Inlaid - **Linoleum**  
Kork - **Linoleum**

empfehlen in den fabrizierten  
Stärken zu billigsten Preisen per  
□m, fertig verlegt von geschulten  
Fachleuten

Grands magasins  
**Jelmoli S. A.**  
Zürich.

(Persönliche oder schriftl. Offer e  
auf Wunsch sofort zur Verfügung

**Rolladen-Fabrik**

**SIEGLE & CO**  
ZÜRICH

**ROLLADEN**  
aus  
Stahlblech



Konstruktionswerkstätte  
Bauschlosserei

Nr. 4936 Telephone Nr. 4936

An Schlossermeister  
als Wiederverkäufer Rabatt.

**Italienisch**

lernt man

geläufig in 2—3 Monaten im  
Institut Prof. Dr. Augustin,  
Lugano.

# Silicium - Carbid

(auch Carborundum genannt)  
zur Herstellung von Zementböden, Zementstufen, hydraulisch  
gepressten Bodenplatten etc., welche sich nicht abnutzen und  
durch den Verkehr nicht glatt werden, liefert billigst das  
**Elektrizitätswerk Lonza A.-G., Basel.**

## Stelle-Ausschreibung

Die durch den Rücktritt des bisherigen Inhabers sich erledigende  
Stelle des **Bauverwalters** unserer Gemeinde mit Fr. 4200.— bis  
Fr. 5200.— fixer Jahresbesoldung, wird hiemit zu freier Bewerbung  
ausgeschrieben. Anmeldungen in Begleit von Ausweisen über Befähigung  
und bisherige Tätigkeit sind bis **15. November d. J.**  
schriftlich Herrn Gemeindeammann **Kunz, dahier**, einzureichen, bei  
welchem Auskunft über die mit dieser Stelle verbundenen Obliegenheiten  
erhältlich ist.

Ein Ingenieur mit tüchtiger Berufsbildung würde andern Be-  
werbem vorgezogen.

Zofingen, den 18. Oktober 1913

Der Gemeinderat.

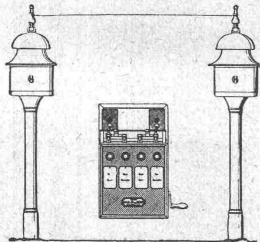
## Rolladenfabrik

A. Griesser A.-G. in Aadorf.  
Stahl- und Holzrolladen, Rolljalousien, Rollschutzwände.

## Hasler A.-G., Bern

vorm. Telegraphen-Werkstätte von G. Hasler — Gegründet 1852

### Telephon- und Telegraphen-Apparate



Spezielle  
Telephone für Starkstromanlagen

Elektrische Block-  
u. Signal-Apparate  
für Eisenbahnen

*Reparaturen*  
**Sanitäre Anlagen**  
*Zentralheizungen!*  
**Rathgeb & Mayer**  
• ZÜRICH •  
BADENERSTR. 60. TEL: 5458.

**Hebezeuge für das Baufach.**  
Spezialität: Schraubenflaschenzüge  
„Securapid“  
Flaschenzüge,  
Laufkatzen,  
Winden,  
Krane etc. etc.  
Spezialität:  
Baufzüge.  
**J. Ruegger & Co**  
Maschinenfabrik  
Basel, Hochstrasse Nr. 34.

**Technikum KONSTANZ**  
(Bodensee). Städt. subvention.  
höhere technische Lehranstalt.  
Hochbau, Tiefbau, Modern.  
Neubau, Maschinenbau etc.  
Elektrotechnik. Prospekt frei

**Patent-Anwalt**  
**J. AUMUND, Jng. ZÜRICH.**  
Rennweg 48  
Telephon 2967  
Etabl. 1895

# Gelatine-Telsit

### Sicherheits - Sprengstoff.

Im Gebrauch bei folgenden Tunnel-Unternehmungen:  
Jungfrau-Bahn, Münster-Grenchen, Lötschberg usw.

## Spezial-Sprenggelatine

Neues, handhabungssicheres Dynamit.

Alleinige Fabrikanten **Dynamit Nobel A.-G. Zürich** Mythen-Strasse 21  
Fabrik in Isleten (Uri)



# GESELLSCHAFT DER L. von ROLL'schen EISENWERKE



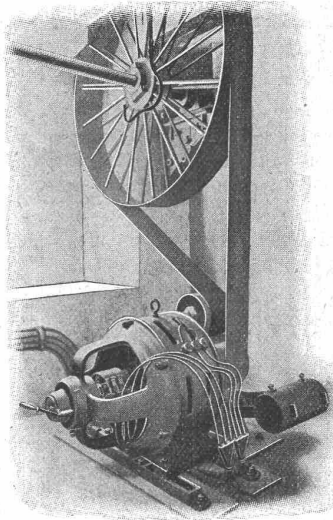
Ausführungsrecht für die Schweiz.

## PATENT- LENIX- GETRIEBE

Sparen Vorgelege, Kraft, Riemen  
und Platz.

Lenixrollen auf Kugellagern.

Man verlange Prospekt.



Direkter Antrieb bei grössten  
Uebersetzungs-Verhältnissen und  
kleinsten Achsendistanzen.

Innert 3 Jahren über 700 Lenix-  
apparate geliefert für Ueber-  
tragungen bis 500 PS und Ueber-  
setzungs-Verhältnisse bis 1:25  
und Riemen bis 900 mm Breite.

Komplette Transmissionsanlagen für alle  
Industriezweige in moderner Ausführung  
mit Ringschmierlagern oder Kugellagern.

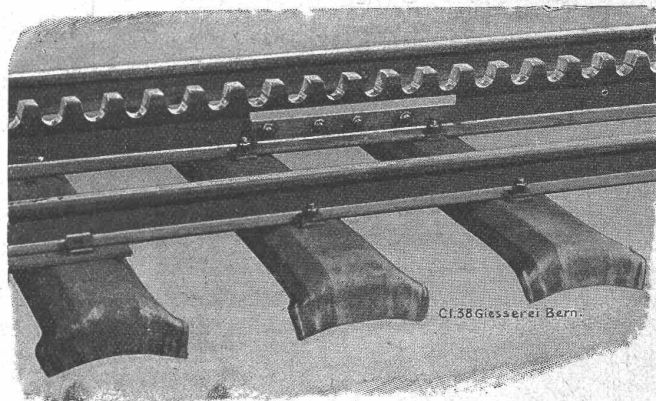
Bennkupplungen.



FILIALE: EISENWERK CLUSKT. SOLOTHURN



Hebezeuge  
Eisenbahnmaterial  
Zahnradbahnmaterial  
Standseilbahnen  
Schleusen- und  
Wehreinrichtungen



liefert als **Spezialität** die

# GIESSEREI BERN

Telegramme:  
Giesserei Bern

in Bern

Telephon:  
1066

**Konstruktionswerkstätten**

Werk der Gesellschaft der L. von Roll'schen Eisenwerke.