

Objektyp: **Advertising**

Zeitschrift: **Schweizerische Bauzeitung**

Band (Jahr): **61/62 (1913)**

Heft 18

PDF erstellt am: **13.09.2024**

### **Nutzungsbedingungen**

Die ETH-Bibliothek ist Anbieterin der digitalisierten Zeitschriften. Sie besitzt keine Urheberrechte an den Inhalten der Zeitschriften. Die Rechte liegen in der Regel bei den Herausgebern.

Die auf der Plattform e-periodica veröffentlichten Dokumente stehen für nicht-kommerzielle Zwecke in Lehre und Forschung sowie für die private Nutzung frei zur Verfügung. Einzelne Dateien oder Ausdrucke aus diesem Angebot können zusammen mit diesen Nutzungsbedingungen und den korrekten Herkunftsbezeichnungen weitergegeben werden.

Das Veröffentlichen von Bildern in Print- und Online-Publikationen ist nur mit vorheriger Genehmigung der Rechteinhaber erlaubt. Die systematische Speicherung von Teilen des elektronischen Angebots auf anderen Servern bedarf ebenfalls des schriftlichen Einverständnisses der Rechteinhaber.

### **Haftungsausschluss**

Alle Angaben erfolgen ohne Gewähr für Vollständigkeit oder Richtigkeit. Es wird keine Haftung übernommen für Schäden durch die Verwendung von Informationen aus diesem Online-Angebot oder durch das Fehlen von Informationen. Dies gilt auch für Inhalte Dritter, die über dieses Angebot zugänglich sind.

# Spezialitäten für die elektrische Industrie:

**Voltalack**, schwarz, lufttrocknend. Gut isolierend, unempfindlich gegen Feuchtigkeit, trocknet in 2—3 Stunden ohne Ofenhitze. Besonders für Reparaturen geeignet. :: ::  
**Elastic Voltalack**, ofentrocknend. Hohe Isolierfähigkeit, hält heisses Mineralöl aus. Zum Imprägnieren von Spulen, Tüchern usw. :: :: :: ::  
**Gelbe Isolierlacke**, luft- und ofentrocknend. :: :: :: :: :: ::

**Standard Lack- & Farbenwerke, Altstetten-Zürich**

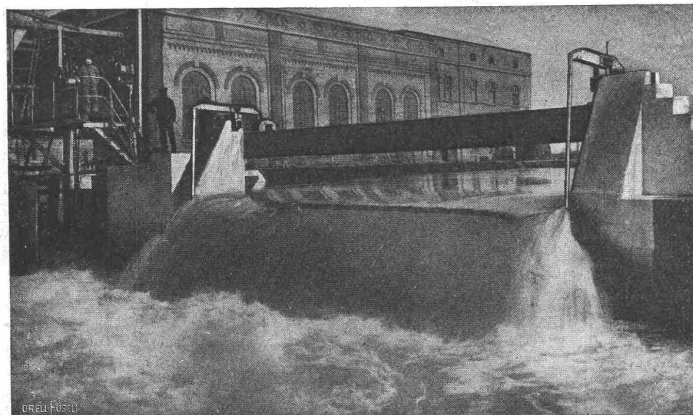
## Firmenschilder-Fabrik

Wilh. Poppe & Co., Zürich 4, Birmensdorferstr. 61  
 Telefon 4992

liefern jede Art Firmenschilder: Spezialität feine Glasschilder, sowie Buchstaben aus Glas, Zink, Kupfer, Bronze etc. etc. Verlangen Sie Skizzen und Kostenvoranschläge.

## Leitungsstangen

aus prima Bergholz, gemäss eidgen. Vorschriften, mit **Kupfervitriol imprägniert**, liefert die **Imprägnier-Anstalt Emmenthal, E. Lüthi, Burgdorf**



Automat. Ueberfallwehr der Baumwollspinnerei am Stadtbach, Augsburg.

## Selbsttätige Wasserspiegel-Regulierung

durch unsere patentierten **selbsttätigen Ueberfallwehre** und **Saugüberfälle**.  
 :: (Nutzeffekt bis 80 Prozent). ::

## Selbsttätige Wehranlagen

## Selbsttätige Abfluss-Regulierung

für Ausgleichswehre, Talsperren usw. usw.

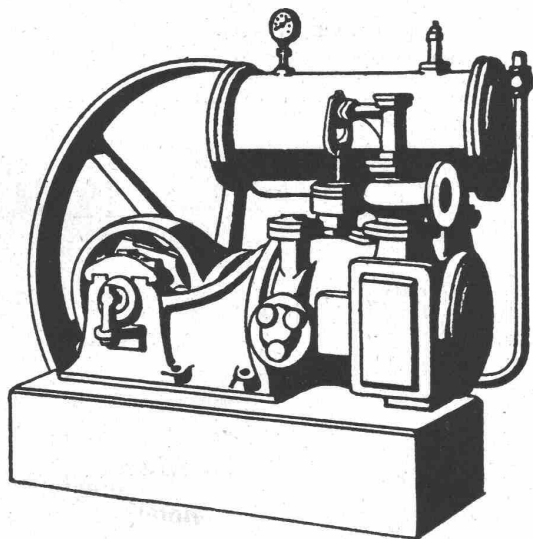
Erste Referenzen von Behörden und Privaten. In mehrjährigem Betrieb bewährt. Projekte u. Kostenanschläge gratis.

## Stauwerke A.-G., Zürich

St. Peterstrasse 15 (Schweiz)

# KOMPRESSOREN

EIN-ODER MEHRSTUFIG  
 MIT RIEMEN-, DAMPF-  
 OD. ELEKTR. ANTRIEB



# VAKUUM- PUMPEN.

MASCHINENFABRIK  
 BURCKHARDT, A.G.  
 = BASEL. =

# F. GAUGER & CO. ZÜRICH



ROLLADEN aus STAHLBLECH  
EISENCONSTRUKTIONEN  
SCHAUFENSTERANLAGEN  
WELLBLECHBAUTEN  
SCHEERENGITTER  
ARCHIVANLAGEN PAT.  
1911



## M. Koch, Zürich

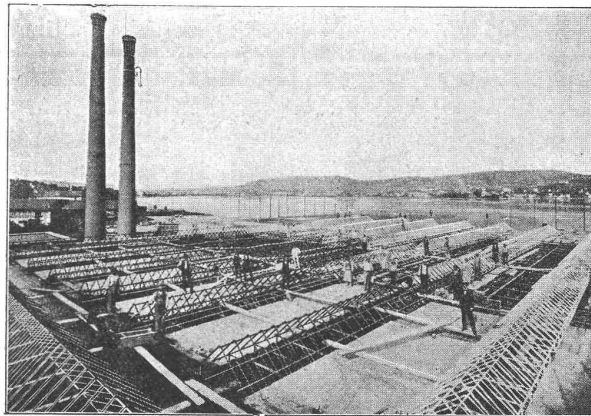
liefert:

Eiserne Brücken- und  
Baukonstruktionen

Schleusen und Wehranlagen

Schmiedeiserne Fenster

Man verlange Projekte und  
Kostenvoranschläge



Fachwerk- und Shedkonstruktion einer Fabrikbaute in Zürich. Eisengewicht 170 Tonnen.

## PATENT-ANWÄLTE

E. BLUM & C<sup>o</sup> DIPL. INGENIEURE

GEGRÜNDET 1878 · ZÜRICH · BAHNHOFSTR. 74



## „Sika“

ist das beste Wasser u. Feuchtigkeits-  
Schutzmittel, widersteht über 60 m  
Wasserdruck. Man verlange Referenzen,  
Prospekte und Besuch.

**Ausführung mit Garantie.**  
Wasserdurchlässige Böden u. Wände  
werden mit schnellziehender „Sika“  
verdihtet.

**Kaspar Winkler & Co.,**  
Zürich 5,  
Neugasse 99 — Telefon 7462  
Telegramme: „Sika“  
Eigenes Versuchslaboratorium.

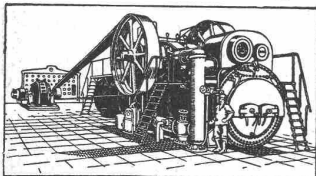
**Kautionsfähiger Ingenieur,**  
deutsch und französisch sprechend,  
sucht die Vertretung einer  
Schweizer Firma im Ausland od.  
die Vertretung einer ausländischen  
Firma für die Schweiz. Offerten  
unter Z. C. 20903 an die Annonc-  
Expedition

**Rudolf Mosse, Zürich,**  
Limmatquai 34.

## R. WOLF Magdeburg - Buckau.

Vertreter: W. Thiele, Zürich.

Brüssel, Buenos-Aires 1910, Roubaix, Turin  
Dresden 1911: 8 Grosse Preise.

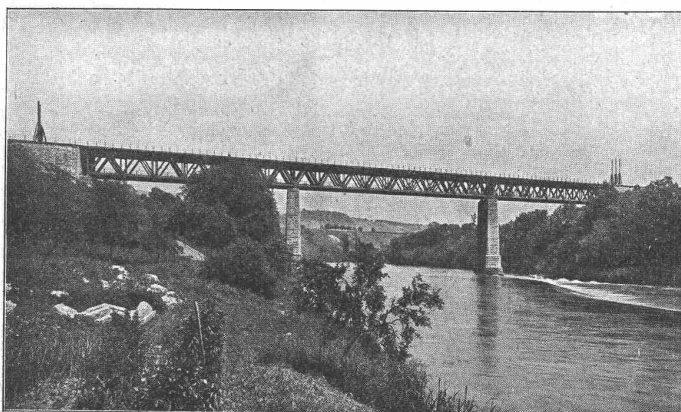


## Heissdampf-Lokomobilen

Original-Bauart Wolf . . . 10-800 PS.

Vorteilhafteste Kraftquelle für alle Betriebszweige.

Gesamterzeugung ca. 1000,000 PS



Eisenbahnbrücke der S.B.D. über die Limma bei Weitingen von 137 m Länge und 736 Tonnen  
Gewicht. In der Nacht vom 22./23. Nov. 1912 an Stelle der alten Brücke eingeschoben

## Löhle & Kern

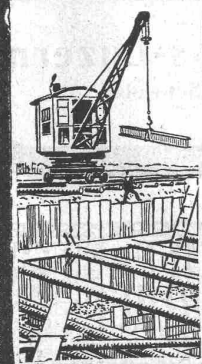
Fabrik für Eisenkonstruktionen

Zürich I ☐ Caspar Escherhaus  
Stampfenbachstr. 15  
Telephon Nr. 7063

Brücken  
Eisenhochbauten für  
Fabriken  
Geschäftshäuser  
Hotels

Projekte und Ausführung

# MENCK & HAMBROCK



**Altona-Hamburg**

**Greifbagger** sowie **Drehkräne**

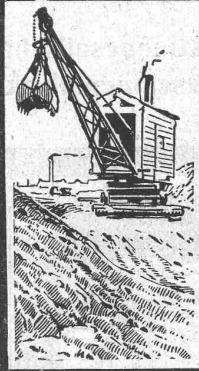
mit Dampf- und elektrischen Antrieb.

Zum Kauf und zur Miete.

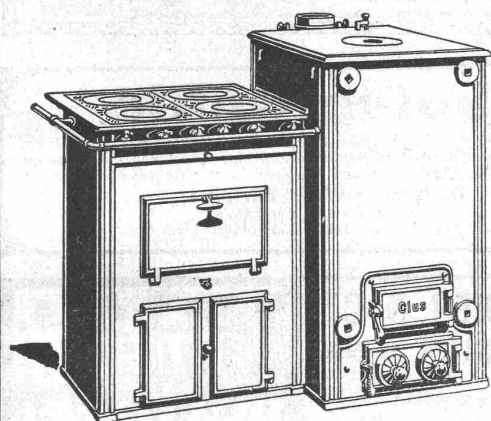
Vertreter für die Schweiz:

**Fritz Marti A.-G., Bern**

Murtenstrasse Nr. 83 — Telephon Nr. 1074



GESELLSCHAFT DER LUDW. VON ROLL'SCHEN EISENWERKE  
· FILIALE: **EISENWERK CLUS** KT. SOLOTHURN ·



## CLUSER HEIZKESSEL

für Warmwasser- und Niederdruck-Dampfheizung,  
sowie für gewerbliche Anlagen.

Bewährtes System.

Einfache Bauart und Aufstellung.

Bequeme Reinigung während dem Betriebe.

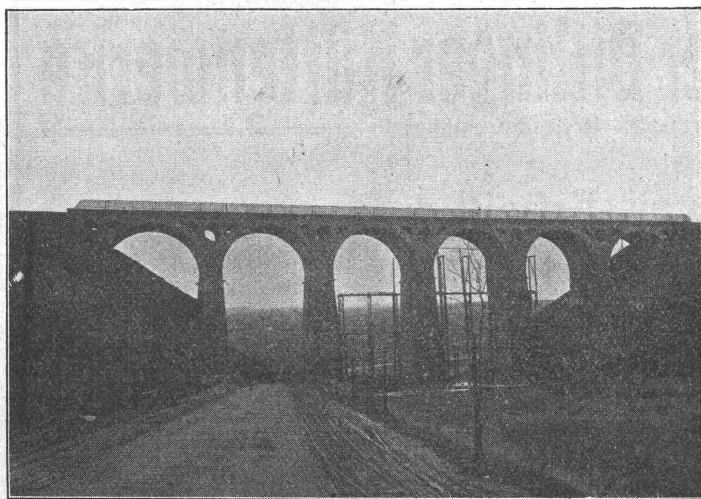
Ueber 4700 Cluserkessel im Betriebe.

**Radiatoren**, 50 verschiedene Modelle.

Rippenröhren und Rippenheizkörper, Wärmeplatten, Ventile,  
Formstücke, gusseiserne und schmiedeiserne Flanschen.

Zu beziehen durch die Installationsfirmen.

Man verlange Broschüre Nr. 113 über  
Cluser Centralheizungsartikel.



Talbrücke der Strecke Jünkerat-Weywertz (Eifel).

## Julius Berger

**Tiefbau-Aktiengesellschaft  
Berlin W 50 (Wilmerdorf)**

**Rankestraße 17**

**Fernsprech-Anschluß:  
Pfalzburg 4227 u. 4228**

**Zweig-Niederlassungen in Olten  
(Schweiz), Hamburg u. Bromberg**

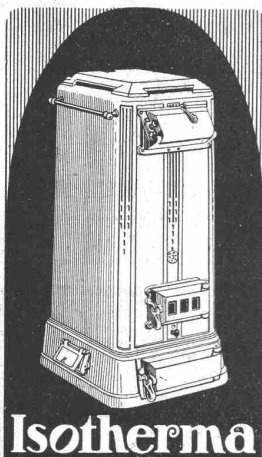
Unternehmung für Eisenbahnbauten, Straßenbauten und  
Wasserbauten aller Art, insbesondere Ausführungen  
umfangreicher Erd- und Felsen-Arbeiten, Naß- und  
Trockenbaggerungen und Tunnelbauten

# Schleusen-Anlagen

bewährter Systeme, für Kraftwerke, Wehre und Kanäle.

## Gleit- und Rollschützen

Aktiengesellschaft der Maschinenfabrik von **Theodor Bell & Co** Kriens-Luzern (Schweiz).



### Für die moderne Einfamilienhaus- und Etagenheizung bevorzugt man den Union-Briketkessel **Isotherma.**

Kein Auslöschen des Feuers, daher kein wiederholtes Anheizen. Genaueste Anpassung an den Wärmebedarf wie bei keinem andern Kessel. Keine Schlacken. Betrieb mühelos und sauber. Sehr ansprechendes Aeussere.

Gesellschaft der L. von Roll'schen Eisenwerke **Eisenwerk Clus.**

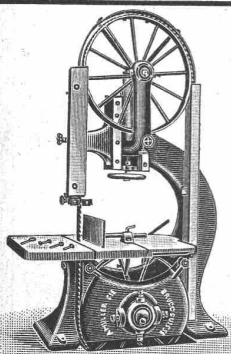
**GEORG STREIFF & Co**  
**ZÜRICH & WINTERTHUR**

BAUMATERIALIEN  
EN GROS  
HYDR. BINDEMittel  
LAGER IN THON-  
MOSAIK-STEINZEUG  
UND GLASIERTE  
WANDPLATTEN:  
ENGL. GLASIERTE  
SCHÜTTSTEINE  
ETC.

BUREAU:  
**ZÜRICH**  
MERKATORIUM  
TELEPHON N° 2614  
1639-226625

SPEZIALGESCHÄFT  
FÜR  
KUNSTGERECHTE  
ERSTELLUNG VON  
BODEN-UND WAND-  
BELÄGEN

ANT. INSTITUT DEBILA PÜSSLI ZÜRICH



### **A. Müller & Cie.** Brugg **Holzbearbeitungs- Maschinen**

Zu besichtigen in der Ausstellung des Verbandes Schweizer Schreinermeister und Möbelfabrikanten in Zürich, Unterer Mühlesteig 2.

### **Photographie**

Spezialität in technischen Aufnahmen industrieller Objekte, wie Maschinen, Gebäude, Interieurs, Gemälde, Sammlungen und Aufnahmen für Kataloge und Werke aller Art. Entwickeln und Kopieren etc. von eingesandten Platten.

**H. Bender-Wolf, Zürich 1**  
Kappelerstrasse 16, Centralhof.  
Atelier für Reproduktions-Photographie.

### **MEYNADIER & Cie** ZÜRICH

Isoliermaterialien  
— aller Art —  
**für Bauzwecke**



für Isolierungen und Bedachungen

# Aktiengesellschaft der Dillinger Hüttenwerke

in Dillingen a. d. Saar (Rheinpreussen)

liefert:

## **Blechsweissarbeiten**

aller Art, wie glatte Rohre von 250—3000 mm l. W. bis zu 50 mm Blechstärke in grössten Längen, für Dampf-, Wind-, Gas-, Wasser- und Kanalisations-Rohrleitungen, Windkessel, Verzinkungskessel, Waggontransportkessel usw. — Besonderheit:

## **Hochdruckrohrleitungen für Wasserkraftanlagen**

Ferner Flusseisenbleche aus Ia. Siemens-Martin- od. Thomas-Stahl, bestgeeignet zur Herstellung genieteter Rohre.

Vertreter für die Schweiz: **Henri Schoch, Zürich**, Postfach Neumünster.

# Gewerkschaft Grillo, Funke & Co., Gelsenkirchen-Schalke

Siemens-Marlin-Stahlwerk, Blechwalzwerk, Wellrohrwalzwerk, Wassergas-Schweißwerk

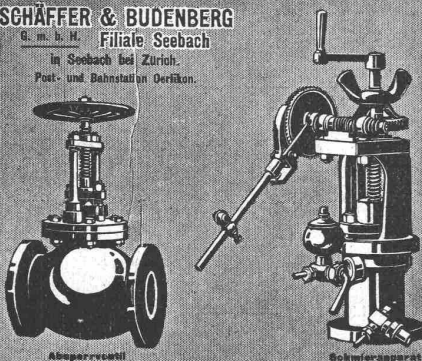
liefert als Spezialitäten mit Wassergas aus eigenem S.-M.-Flusseisen

## geschweisste Rohre

von 450 mm Durchmesser bis zu den größten Weifen und in Wandstärken bis zu 40 mm für Dampf-, Wind-, Gas-, Wasser-, Kanalisation-, Dücker- und Turbinen-Leitungen.

Telegramm-Adresse: Blechwalzwerk Gelsenkirchen. — Kostenanschläge bereitwilligst. — 1800 Arbeiter.

**SCHÄFFER & BUDENBERG**  
G. m. b. H. Filiale Seebach  
in Seebach bei Zürich.  
Post- und Bahnhöfen Zürich.



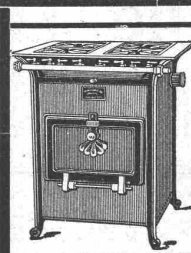
Absperrventil  
Schmierapparat

wie auch alle anderen Armaturen und Messinstrumente für Maschinen- und Dampfessel.

## Rolladenfabrik

A. Griesser A.-G. in Aadorf.

Stahl- und Holzrolladen, Rolljalousien, Rollschutzwände.

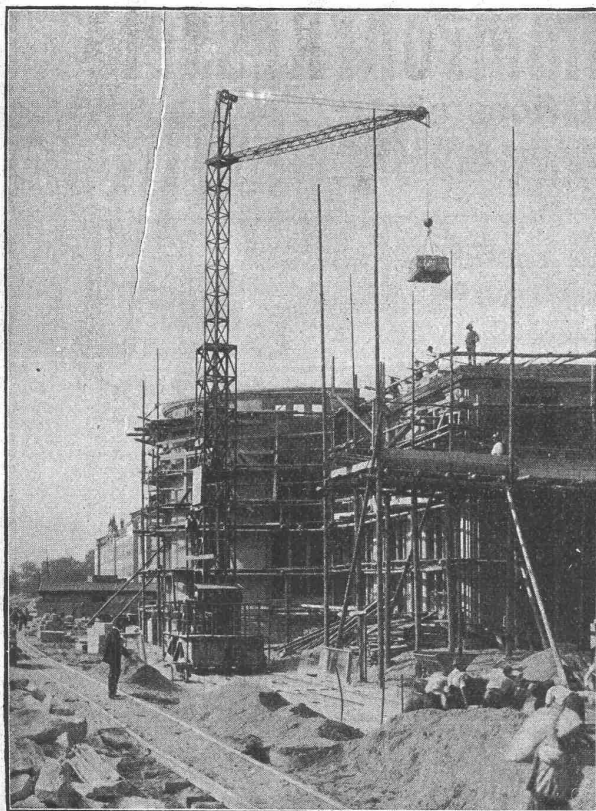


### Die Solothurner Gaskoch- und Heizapparate

sind die bequemsten, solidesten, vollkommensten und **sparsamsten** aller bekannten Systeme.

Kombinierbar mit einfachen und doppelten **Perfekt- oder Sparbrennern**.

Vorrätig bei den Gaswerken und bessern Installationsgeschäften.



1 fahrbarer Turmdrehkran mit einem Motor ohne Wendegetriebe für Heben und Fahren. 2 Hubgeschwindigkeiten. 1,5 t Tragkraft. 9–5 m Ausladung. 19–26 m Rollenhöhe. Veränderliche Ausladung. Kran am Neubau Bahnhof Basel.

## Heinrich Rieche, Cassel

Maschinenfabrik

# KRANE

jeder Art.

Ueber

200 Turmdrehkrane

sind in den letzten Jahren

für Steinversetzarbeiten

und

Materialförderung

zur Aufstellung gekommen.

Schweizerische Referenzen zu Diensten.

# Gelatine-Telsit

## Sicherheits-Sprengstoff.

Im Gebrauch bei folgenden Tunnel-Unternehmungen:  
Jungfrau-Bahn, Münster-Grenchen, Lötschberg usw.

# Spezial-Sprenggelatine

Neues, handhabungssicheres Dynamit.

Alleinige  
Fabrikanten

**Dynamit Nobel A.-G. Zürich**

Mythen-Strasse 21  
Fabrik in Isleten (Uri)

## Schweizerische Treuhand-Gesellschaft

Basel Aeschengraben Nr. 2  
Telephon Nr. 647

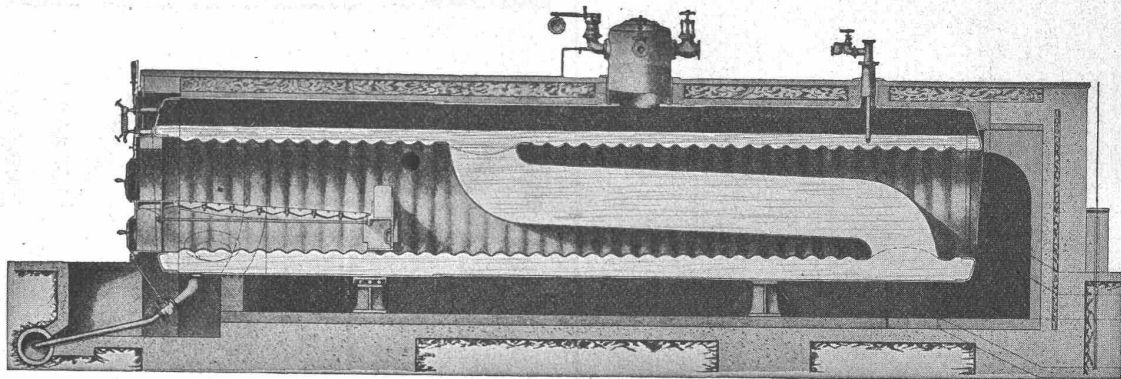
Gegründet 1906  
Telegramm-Adresse: Treuhand

Bahnhofstrasse Nr. 64  
Telephon Nr. 7480 **Zürich**

Revisionen — Gutachten — Organisationen und Reorganisationen

==== Liquidationen — Treuhand-Funktionen ====

## King's Patent-Flammrohrkessel mit Wasserzirkulationsrohr.



Hervorragende Neuerung im Dampfkesselbau. Intensivste Wasserzirkulation.

90 Prozent Mehrleistung bei gleichbleibendem Nutzeffekt gegenüber den bisherigen Flammrohrkesseln.

Kürzeste unter Drucksetzung. — Vollkommenste Temperatur-Ausgleichung.  
Höchstes Verdampfungsvermögen. — — — — Keine Kesselsteinbildung.

Man verlange ausführlichen Prospekt von der

**Maschinenfabrik King & Co., A.-G., Zürich**

# Zeichner

mit Erfahrungen im allgemeinen Maschinenbau, in Maschinendispositionen und Schaltanlagen für das **Murgwerk** gesucht. Eintritt spätestens am **15. Dezember 1. Js.** Bewerbungen um diese Stelle sind mit Zeugnisabschriften, kurzem Lebenslauf und Gehaltsansprüchen bis 10. November ds. Js. anher einzureichen. Persönliche Vorstellung erst auf Aufforderung.

Karlsruhe, den 17. Oktober 1913.

Grossherzogl. Oberdirektion  
des  
Wasser- und Strassenbaues

**Zu verkaufen**  
ca. 20 bis 30 tons

## Tunnelbogen

aus U-Eisen Nr. 8 und T-Eisen 50/50, in Längen von 1,50 m bis 2,80 m, teilweise gerade und gebogen. Das Eisen ist in gutem Zustand und kann auf unserer Baustelle der Kläranlage St. Gallen, Bureau: Lukasmühle, St. Fiden, besichtigt werden.

Tiefbau- und Eisenbetongesellschaft Zürich.



**Zürcher  
Glühlampen-  
Fabrik**  
Zürich i.  
Metallfaden-  
Lampen

Zuverlässige  
Qualität

Ia. komprimierte und abgedrehte, blanke



**Montandon & Cie., A.-G., Biel.**

Blank und präzis gezogene



jeder Art in Eisen und Stahl.

Kaltgewalzte Eisen- und Stahlbänder bis 210 mm Breite.  
Schlackenfreies Verpackungsbandeisen.

## Stelle-Ausschreibung

Die durch den Rücktritt des bisherigen Inhabers sich erledigende Stelle des **Bauverwalters** unserer Gemeinde mit Fr. 4200.— bis Fr. 5200.— fixer Jahresbesoldung, wird hiemit zu freier Bewerbung ausgeschrieben. Anmeldungen in Begleit von Ausweisen über Befähigung und bisherige Tätigkeit sind bis **15. November d. J.** schriftlich Herrn Gemeindeammann **Kunz, dahier**, einzureichen, bei welchem Auskunft über die mit dieser Stelle verbundenen Obliegenheiten erhältlich ist.

Ein Ingenieur mit tüchtiger Berufsbildung würde andern Be werbern vorgezogen.

Zofingen, den 18. Oktober 1913

Der Gemeinderat.

## Betriebsingenieur

(Elektrotechniker) mit vieljährigen Erfahrungen als Betriebsleiter von elektrischen Bahnen, Elektrizitätswerken, Bureau-, Werkstatt- und Montageleiter, **sucht Lebensstellung.** Fabrikationsgeschäft nicht ausgeschlossen; bei Konvenienz eventuell Beteiligung. — Gefl. Offerten unter Chiffre Z. R. 21742 an die Annoncen-Exped. **Rud. Mosse, Zürich**, Limmatquai 34.

## Tüchtige Tunnelkontrolleure

sofort **gesucht.** Nur Bewerber, welche durch Zeugnisse nachweisen können, dass sie gleiche Posten schon bekleidet haben und perfekt italienisch sprechen, wollen sich unter Beifügung ihrer Zeugnisabschriften und Angabe der Gehaltsansprüche melden.

**Julius Berger, Tiefbau A.-G.,  
Zweig - Niederlassung Olten.**

Für unser Technisches Bureau  
in Bern suchen wir jüngeren

## Techniker

zu sofortigem Eintritt. Nur solche Bewerber, die über gute technische Kenntnisse verfügen und flott korrespondieren, belieben sich unter Einsendung von Zeugnisabschriften, Photographie und Angabe der Gehaltsansprüche, Militärverhältnisse und des frühesten Eintrittstermines sub Nr. 575 zu melden bei der

**Aktiengesellschaft  
Brown, Boveri & Cie., Baden**



**Jüngerer Ingenieur**

mit Erfahrung in Trassierung und Projektierung von elektr. Schmalspurbahnen **gesucht**. Eintritt baldmöglichst. Gefl. Offerten unt. Chiffre Z. H. 21808 an die Ann.-Exp.

**Rudolf Mosse, Zürich,**  
Limmatquai 34.

**Bauführer,**

Absolvent des Technikums Winterthur, mit langjähr. Praxis, durchaus selbständig, mit guten Referenzen, **sucht Stelle in Baugeschäft, Eisenbetonbaugeschäft oder Architekturbureau.** Gefl. Offerten unt. Z. O. 21489 an

**Rudolf Mosse, Zürich,**  
Limmatquai 34.

**Bauführer**

mit langjähriger Praxis, absolut selbständig, mit prima Referenzen, **sucht Stellung.** Offert. u. Chiff. Z. W. 21422 an die Annonc.-Exp.

**Rudolf Mosse, Zürich,**  
Limmatquai 34.

**Ingenieur,**

Absolvent der Eidgen. Techn. Hochschule, **sucht Anfangsstelle.** Bevorzugt wird eine Stelle in **Eisenbahn-, Wasser- oder Eisenbetonbau.** Offerten unter Chiffre Z. E. 21455 an die Annonc.-Expedition

**Rudolf Mosse, Zürich,**  
Limmatquai 34.

**Tüchtiger Architekt**

mit süddeutsch. Hochschulbildung und längerer erfolgreicher Tätigkeit auf guten in- und ausländ. Bureaus, Wettbewerbsverfahren, mit allen Arbeiten vertraut, **sucht Engagement.** Offerten unter Chiffre Z. H. 21633 an

**Rudolf Mosse, Zürich,**  
Limmatquai 34.

**Junger****Bauingenieur,**

Diplom der Eidg. Techn. Hochschule Zürich, mit guter Praxis in Strassen- und Strassenbahnbau, **sucht passende Stellung.** — Offerten erbeten unter Chiffre Z. N. 21688 an die Annonc.-Exp.

**Rudolf Mosse, Zürich.**

**Studierender**

(5 Semester der Bau-Ing.-Abtg., beide Vordiplome), **sucht für sofort Beschäftigung** auf einem Ingenieurbureau (franz. Schweiz. bevorzugt). Offerten mit Angabe der Bedingungen erbeten an

**A. Huggler**  
cand. ing.  
Lauterbrunnen.

**Patentanwalt**  
Dipl.-Ing. **Hch. Riese**

**Zürich**  
Limmatquai 34.  
Rudolph Mosse-Haus.

**Junger Ingenieur,**

Deutschschweizer, militärfrei, mit Hochschulbildung, 1 Jahr Praxis, ziemlich französisch und ital. sprechend, **sucht passende Stellung,** bevorzugt **Baubureau.** — Offerten unter Chiffre Z. A. 21601 an die Annoncen-Expedition

**Rudolf Mosse, Zürich,**  
Limmatquai 34.

**Junger Bauingenieur,**

Absolvent der Eidg. Techn. Hochschule, mit Sprachkenntnissen u. 4 Monaten Praxis im Wasserbau, **sucht Anstellung.** Offerten u. Chiffre Z. Z. 21725 an die Annoncen-Expedition

**Rudolf Mosse, Zürich,**  
Limmatquai 34.

**Diplom. Chemiker,**

Zürich, in leitender Stellung, grosse Fabrikpraxis, Sprachkenntnisse, **wünscht sich zu verändern.** Beteiligung nicht ausgeschlossen. Gefällige Offerten an **E. B. 1914 postlagernd Muristrassen-Bureau, Bern.**

**Bautechniker-Architekt**

mit Hochschulsemestern, 24 Jahre, sehr gewandter Entwerfer mit 5jähriger Praxis, **sucht Stelle** auf einem Architekturbureau oder gutem Baugeschäft, womöglich in der Ostschweiz. Sehr gute Zeugnisse zu Diensten. Offerten unt. Z. J. 21834 an die Annonc.-Exped.

**Rudolf Mosse, Zürich,**  
Limmatquai 34.

**Absolvent der Hochschule Stuttgart,**

Schweizer, flotter Zeichner, gut im Entwerfen,

**sucht Engagement.**

Offerten unter Chiffre Z. S. 21793 an die Annoncen-Expedition

**Rudolf Mosse, Zürich.**

**Junger,****dipl. Bauingenieur**

mit einigen Monaten Praxis, **sucht Stellung** per sofort oder später in Vermessungsarbeiten, bezw. Eisenbahnbau, im In- oder Ausland. Offerten unter Chiffre Z. Z. 21825 an die Annoncen-Expedition

**Rudolf Mosse, Zürich,**  
Limmatquai 34.

**Architekt**

mit künstlerisch. Ausbildung als aktiver Teilhaber in ein seit 10 Jahren bestehendes, grösseres Architekturbureau in Industrie- und bautätiger Gegend, Nähe Großstadt, in der Schweiz gesucht. Gute Fachvorbildung u. Leistungen, sowie grössere Einlage erforderlich. Umfangreiche, günstige Objekte zur Ausarbeitung und Ausführung vorliegend. Offerten unter Z. R. 21842 an die Ann.-Exp.

**Rudolf Mosse, Zürich,**  
Limmatquai 34.

**Architekt,**

Chiffre Z. U. 21445 an die Annonc.-Exped. **Rudolf Mosse, Zürich.**

tüchtig im Entwurf und Detail, Voranschlag und Abrechnung, mit mehrjähriger Bureau- und Baupraxis, la Referenzen, **sucht per sofort Stellung.** Offert. unt.

**Patentverkauf oder Lizenz-Abgabe**

Die Inhaberin der Schweizer Patente Nr. 45830, 46634 und 46635 betreffend

**„Steuerung“**

(hauptsächlich für Explosions- und Verbrennungs-Motoren) wünscht mit schweizerischen Fabrikanten in Verbindung zu treten, behufs Verkaufs dieser Patente, bezw. Abtretung der Lizenz für die Schweiz, zwecks Fabrikation der durch diese Patente geschützten Erfindungen in der Schweiz.

Reflektanten belieben sich um weitere Auskunft zu wenden an das Patentanwaltsbureau **E. Blum & Co., Bahnhofstr. 74, Zürich 1.**

**Patentverkauf oder Lizenzabgabe**

Der Inhaber des Schweizer Patentes Nr. 35463 betreffend

**„Ofen zur Behandlung von Gasen und Gasgemischen mittelst beweglicher elektr. Lichtbogen“**

wünscht mit schweizerischen Fabrikanten in Verbindung zu treten, behufs Verkaufs des Patentes, beziehungsweise Abgabe der Lizenz für die Schweiz, zwecks Fabrikation des Patentgegenstandes in der Schweiz.

Reflektanten belieben sich um weitere Auskunft zu wenden an das Patentanwaltsbureau **E. Blum & Co., Bahnhofstr. 74, Zürich 1.**

**Mannesmann-Röhren**

Muffenröhren, 90, 100, 120, 150 und 175 mm Lichtweite, 5000 m, sehr gut erhalten, wie neu. **Mannesmann-Flanschenröhren,** 90 120, 150 und 175 mm, 2000 m.

**Blechröhren**

gebrauchte, starke, sehr gut erhalten, in 300—600 mm Lichtweite, zirka 2000 m. Diverse Formstücke, Bogen, Tee etc. zu obigen Röhren. Alles billigst. Lager in Muri und Frutigen.

**L. Wild, Muri (Aargau)**  
Hydranten, Schieber  
Turbinen.

**A. Jucker Nachf. v.****Jucker-Wegmann**

Papierhandlung z. Hecht  
Schiffplände Nr. 22, Zürich

**Grosses Lager**

von Pauspapieren, Pausleinen und Zeichenpapieren, Rollen und Bogen, in nur vorzüglichen Qualitäten.

Holzzementpapier, Dachpappen, Bodentelag- u. Teppichunterlag-Paplere

**Italienisch**

lernt man

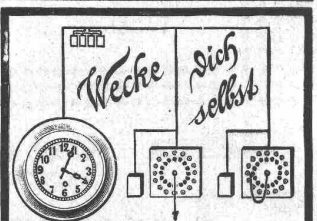
geläufig in 2—3 Monaten im Institut Prof. Dr. Augustin, Lugano.

Neu! Neu! Neu!

**Baulampe**

mit Sturmbrenner  
ca. 300 Kerzen, Pat. D. R. P.

**Bernhard Margreth,**  
Locarno, Zürich, Rheinfelden.



Moderne selbsttätige  
**Weckanlagen**  
für Hotels.

Grosse Vorteile  
Zahlreiche Referenzen  
Prospekte kostenlos.

ALLEIN-VERTRETUNG:  
**EUG. W. BRODBECK**  
Elektr. Licht- und Kraftanlagen  
RÄMISTRASSE 5 ZÜRICH I

**Wer**

annoncieren will

— seien es auch nur kleine Anzeigen, wie: Personal-, Vertreter-, Stellungs-, Kaufs-, Verkaufs-, Pacht- u. Mieths-Gesuche — wendet sich mit Vortheil an die

**Annoncen-Expedition**  
**Rudolf Mosse**

Centralbureau für die Schweiz:  
**ZÜRICH**  
Theaterstrasse 5.

Agenturen: Aarau, Basel, Bern, Biel, Chur, St. Gallen, Glarus, Lausanne, Luzern, Schaffhausen, Solothurn, Zofingen.

Hierdurch erwachsen dem Inserenten keine Mehrkosten, dagegen eine Reihe von Vortheilen, wie: kostenfreie fachmännische Beratung hinsichtlich zweckentsprechender Abfassung der Annonce, auffälliger Ausstattung derselben, Wahl der bestgeeigneten Blätter etc.

Katalog gratis.

**Lichtpaus- und Plandruckanstalt  
C. Michaud, Zürich, Weinbergstr. 92**

Plandruckverfahren der Gebr. Dorel, Paris  
Heliographie Lichtpauspapiere

Billige Preise. Saubere und exakte Ausführung

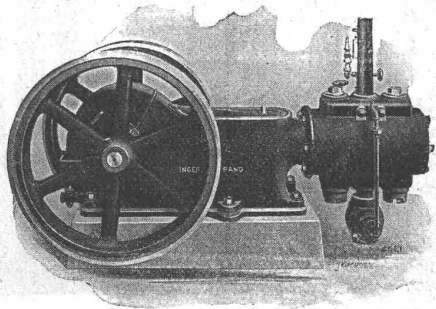
**Pneumat. Werkzeuge**

für

Konstruktionswerkstätten, Schmieden, Giessereien  
zum Nieten, Bohren, Meisseln, Stemmen, Putzen etc.

**Mechanische Bohrung und  
Tief-Sondierungen**

**Luftkompressoren**



**Ingersoll Rand Co.**  
33 Rue Réaumur, Paris

Generalvertreter für die deutsche Schweiz:  
**H. v. Arx & Co., Ingenieurbureau, Zürich, Seidengasse 16.**  
Für die französische Schweiz:  
**Pefilpierre, fils & Co., Neuchâtel.**

**TAPETEN**

Linkrusta, Tekko, Salubra, Japan-  
und China-Matten, Spannstoffe

**LEISTEN ALLER ART**

Muster und Kostenberechnungen gratis

**Fischer & Heckendorn, Zürich I**

Zähringerstrasse 47 :: beim Central

Miete **Rollmaterial** ••• Kauf  
••• Baumaschinen  
**WITTKOWSKY & CO. ZÜRICH**

Die Inhaber des Schweizer  
Patentes Ritter von Mann-  
licher Nr. 20627 vom 18. No-  
vember 1899 auf „Automatische  
Feuerwaife“, wünschen mit  
schweizerischen Fabrikanten, be-  
ziehungsweise Interessenten in  
Verbindung zu treten und sind  
erne bereit, Lizenzen zu erteilen  
oder das Patent zu verkaufen. —  
Gefl. Offerten oder Vorschläge  
werden durch Herrn **E. Imer-  
Schneider**, Ingenieur-conseil, 8,  
Bd. James-Fazy in **Genf**, bereit-  
willigst weiterbefördert.

Basel, Innere Murggasse Nr. 14.  
**DATENTE**  
**Chemie**  
**De Forrer & Hug**  
MARKEN  
MUSTER  
in allen Staaten

Beim Einfordern von Pro-  
spekten wollen die werten  
Leser auf diese Zeitschrift  
Bezug nehmen.

**Architekt.**

Für ein grösseres Bureau in Zürich ein tüchtiger,  
vorgebildeter Architekt, geschickt in Darstellung,  
**gesucht.** Gefl. Offerten mit Zeugniskopien und Ge-  
haltsansprüchen unter Chiffre Z. D. 21854 an die  
Ann.-Exp. **Rudolf Mosse, Zürich, Limmatquai 34.**

**Mathematisch-mechan. Institut  
Kern & Cie., Aarau**

Gegründet 1819

Telephon 1.12 — Telegramme: KERN-AARAU

24 Medaillen und Diplome

Grand Prix: Paris 1889, Mailand 1906

2 Grands Prix: Turin 1911

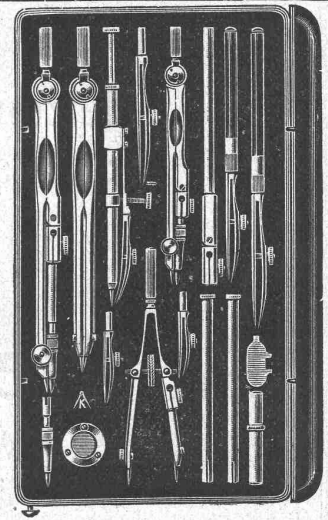
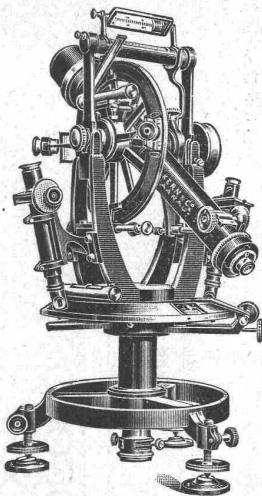
Einachser-Triangulations-Theodolite  
Einfache und Repetitions-Theodolite  
Bautheodolite, Nivellier-Instrumente  
:: Messfische und Kippregeln ::

la Schweizer  
**Präzisions-Reisszeuge**



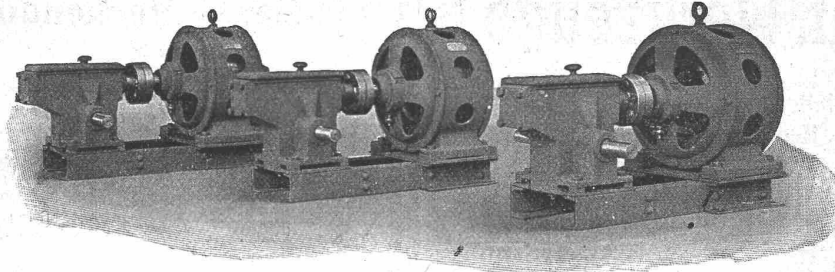
Fabrikmarke

Kataloge gratis und franko



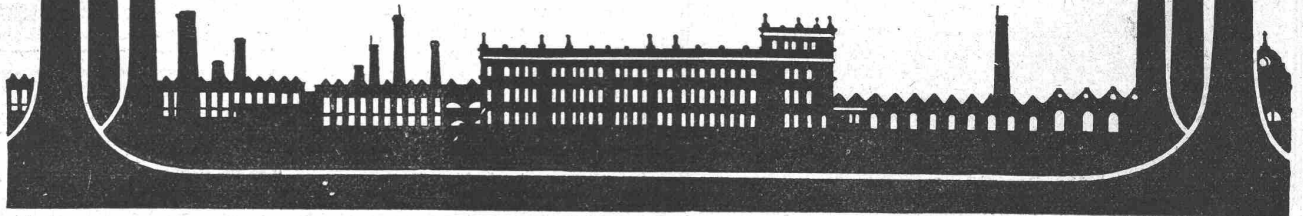
**MASCHINENFABRIK OERLIKON**  
 OERLIKON BEI ZÜRICH TELEGR-ADR: USINE OERLIKON

## SCHNECKENGETRIEBE



▪ ▪ ▪ SOLIDE BAUART ▪ HOHER WIRKUNGSGRAD ▪ ▪ ▪  
 GRÖSSTE BETRIEBSSICHERHEIT ▪ EINFACHSTE WARTUNG  
 GERÄUSCHLOSER GANG ▪ KLEINSTER ENERGIEVERBRAUCH

Lieferung auf Wunsch auch ohne Motor.



## Röhren und Formstücke

fabriziert aus Schmiedeisen für

Heizungen, Gasleitungen, Teerleitungen

∴ Wasserleitungen, Windleitungen ∴

von 100 bis 1600 mm Lichtweite  
 auf den erforderlichen Druck geprüft

**A. Rieber** <sup>G. m.</sup> <sub>b. H.</sub>, **Reutlingen**

Württemberg, Bloosstrasse Nr. 20