

Objektyp: **Advertising**

Zeitschrift: **Schweizerische Bauzeitung**

Band (Jahr): **61/62 (1913)**

Heft 19

PDF erstellt am: **11.07.2024**

Nutzungsbedingungen

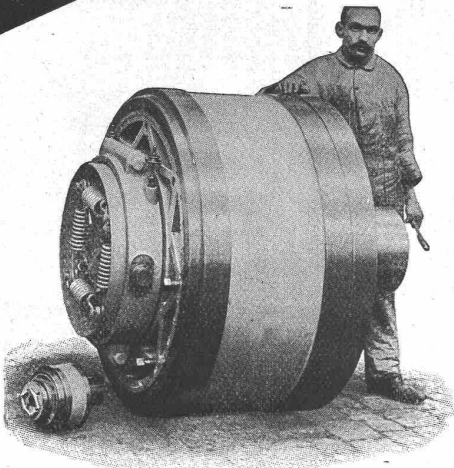
Die ETH-Bibliothek ist Anbieterin der digitalisierten Zeitschriften. Sie besitzt keine Urheberrechte an den Inhalten der Zeitschriften. Die Rechte liegen in der Regel bei den Herausgebern. Die auf der Plattform e-periodica veröffentlichten Dokumente stehen für nicht-kommerzielle Zwecke in Lehre und Forschung sowie für die private Nutzung frei zur Verfügung. Einzelne Dateien oder Ausdrucke aus diesem Angebot können zusammen mit diesen Nutzungsbedingungen und den korrekten Herkunftsbezeichnungen weitergegeben werden. Das Veröffentlichen von Bildern in Print- und Online-Publikationen ist nur mit vorheriger Genehmigung der Rechteinhaber erlaubt. Die systematische Speicherung von Teilen des elektronischen Angebots auf anderen Servern bedarf ebenfalls des schriftlichen Einverständnisses der Rechteinhaber.

Haftungsausschluss

Alle Angaben erfolgen ohne Gewähr für Vollständigkeit oder Richtigkeit. Es wird keine Haftung übernommen für Schäden durch die Verwendung von Informationen aus diesem Online-Angebot oder durch das Fehlen von Informationen. Dies gilt auch für Inhalte Dritter, die über dieses Angebot zugänglich sind.

BENN KUPPLUNG

Patentiert in allen Industriestaaten
und überall als die **beste zuverlässigste** Reibungskupplung anerkannt.



Benn Kupplung Nr. 12 für 600 PS
geliefert in eine Zementfabrik.

Reibungsflächen Eisen auf Eisen
Keine Holzbacken
Reibungsflächen laufen in Oel
Vollständig geschlossen
Reibungsflächen scheibenförmig
Keine vorstehenden Teile

Zum Ein- oder Ausrücken bei jeder Kraft und Geschwindigkeit während
des Betriebes.

TRANSMISSIONEN

KOMPLETTE ANLAGEN FÜR ALLE INDUSTRIEZWEIGE.

„LENIX“-Patent-Spannrollengetriebe. Ausführungsrecht
für die Schweiz.

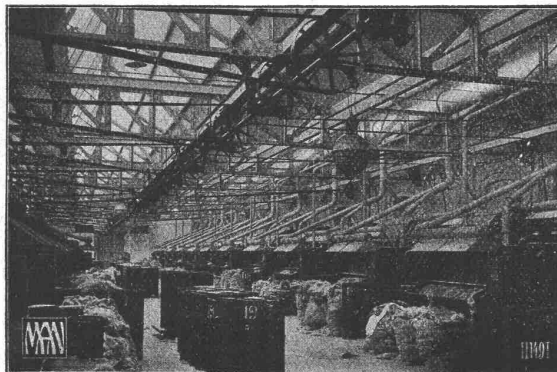
SELLERSLAGER mit RINGSCHMIERUNG, mit herausnehmbarer unterer Laufschaale, Patent, als
Stehlager, Hängelager, Wand- und Säulen-Konsollager.
FESTE STEHLAGER mit RINGSCHMIERUNG und herausnehmbaren Weissmetall- oder Bronze-
schalen für Massiv- und Hohlwellen.

GESELLSCHAFT der L. v. ROLL^{SCHEN} EISENWERKE
EISENWERK GLUS.

M. A. N.

MASCHINENFABRIK AUGSBURG-NÜRNBERG A. G.

Absaugungs-Anlagen



Absaugungs-Anlage für Karderie. S. A. Linière La Lièvre, Gent (Belgien)

über 1100 Anlagen für Holz-, Textil-,
Masch.-Industrie geliefert. Vollkom-
mene Absaugung. Geringer Kraftbedarf.

M. A. N.-Luftheizungen

für Fabriken und Bureaux. Voll-
kommene zugfreie Lüftung, leichte
Regelung von Temperatur und Feuch-
tigkeit. — Geringe Betriebskosten.

Erste schweizer. Referenzen.

Drucksache B. E. 11 von unserem Vertreter:
W. Thiele, Techn. Büro, Zürich
Postfach Filiale 3, Hauptbahnhof.

Oehler & Co

Aarau

Eisen- und Stahlwerke

empfehlen als hauptsächlichste Spezialität:

**Luftseilbahnen,
Geleiseseilbahnen,
Hängebahnen**

mit Hand- oder Seilbetrieb.

Innenbau

Querverleimte Holzplatten, fugenlos, volumenbeständig

Dieselben bedeuten für den Innenbau was der armierte Beton für den Hochbau. Sie besitzen grosse Festigkeit bei geringer Dicke, lassen sich gut in allen Holzarten beizen, wischen und polieren. Muster und Preise umgehend.

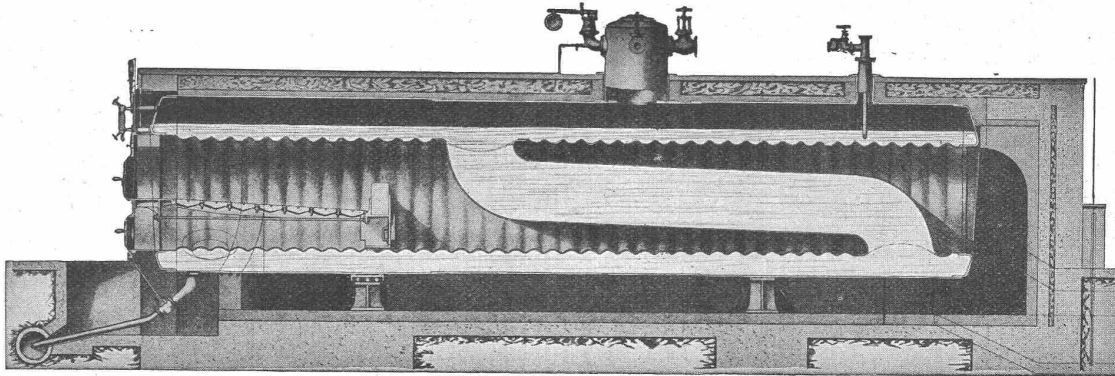
Ad. Aeschlimann, Plattenfabrik, Meilen

Feuchte Wände
isoliere
man mit Patent-
Falztafeln „KOSMOS“
GYSEL & ODINGA, Asphaltfabrik
Käpfnach-Horgen-Zürich.

Laden-Einrichtungen
neueste Konstruktionen, Glas-Schränke
P. Rudnick, Zürich
Tel. 9228. Werkstätte Mainaustr. 47. Tel. 11091

King's Patent-Flammrohrkessel

mit Wasserzirkulationsrohr.



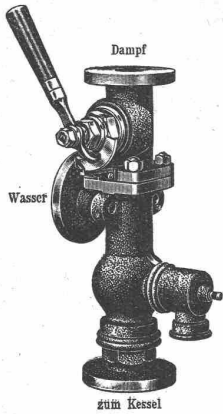
Hervorragende Neuerung im Dampfkesselbau. Intensivste Wasserzirkulation.

90 Prozent Mehrleistung bei gleichbleibendem Nutzeffekt gegenüber den bisherigen Flammrohrkesseln.

**Kürzeste unter Drucksetzung. — Vollkommenste Temperatur-Ausgleichung.
Höchstes Verdampfungsvermögen. — — — — Keine Kesselsteinbildung.**

Man verlange ausführlichen Prospekt von der

Maschinenfabrik King & Co, A.-G., Zürich



Schäffer & Budenberg
G. m. b. H., Filiale Seebach
Post- u. Bahnstation Oerlikon

liefern:

- Ventile, Hähne, Regulatoren
- Sicherheits-Ventile und -Apparate
- Wassersfände, Injektoren, Elevatoren
- Pumpen, Indikatoren, Manometer
- Vacuummeter, Thermometer
- Zähler, Tachometer, Absperrschieber
- Kondenswasser-Ableiter, Zugmesser
- Wasserstandsgläser, Waagen
- Schmierapparate

C.F. WEBER AG.

SÄMTLICHE MATERIALIEN FÜR:
HOLZZEMENT- UND PAPPDÄCHER
ASPHALTIN-KIESKLEBEPAPPDÄCHER
ISOLIERUNGEN ALLER ARTEN

BASELSTADT

Hebezeuge für das Baufach.
Ketten- und Seil-Flaschenzüge,
besonders Schraubenflaschenzüge
„SECURAPID“.

Laufkatzen, Winden
und
Krane aller Art

Spezialität:
Baufzüge

Elektro-Hebezeuge

J. Ruegger & Cie, Maschinenfabrik, Basel
Hochstrasse Nr. 34.

Bauschule Mecklenburg
Strelitz

Hochb., Tiefb., Eisen- u. Eisenbetonbau
Kürzeste Vorbereitung z. Meisterprüfung
Alle Vorkenntnisse berücksichtigt
1/4jährliche Vorträge. Kein Ferienzwang
Jahresfreq. 1685 Programm umsonst

2 Bahnstunden nördlich von Berlin

Aktiengesellschaft der Maschinenfabrik von
Theodor Bell & Cie., Kriens-Luzern

Eisenkonstruktionen
Brücken, Hochbauten, Masten

Sitterbrücke 900 Tonnen mit teilweise abgebrochenem Montagegerüst.
Stützweite 120 m. Montagehöhe 100 m.

Pfeifer-Decke

Deckensteinlieferung jeden Quantums stets sofort nach allen
Bahnhöfen Europas, weil in den meisten besseren Ziegeleien
erzeugt und vorrätig gehalten werden.

In Ausführung:

- Villa Ferrari, Stallungen und Wagenschuppen durch E. & A. Berger, Architekten und Baumeister in Luzern,
- Neubau der Stadtparkassa in Lenzburg durch M. Fischer, Bauunternehmer in Lenzburg,
- Bau der Elektrizitätsfirma Brown, Boveri & Cie. in Baden (Kt. Aargau) durch die Eisenbeton- und Tiefbaugesellschaft in Zürich,
- Schweinstallungen der Käseereigenossenschaft in Andwil durch Herrn Wilh. Eppert, Architekt und Baumeister in Gossau.
- Neubau des Schulhauses in Gotshaus durch Herrn Adolf Bolter, Architekt in Bischofszell,
- Villen-neubau des Herrn Dr. Lichtenhahn in Arosa durch Gebr. Marazzi, Bauunternehmung in Arosa,
- Käseereineubau in Aettenswil durch Gebrüder Ga'li, Baugeschäft in Münster.
- Hotel Bavaria in Arosa durch Gebrüder Marazzi in Arosa,
- Oekonomiegebäude von Hablützl & Cie. in Oberbuchsitzen,
- Bau der Konsum-Genossenschaft in Clus durch J. B. Bernasconi, Bauunternehmer in Oensingen.

Bereits in mehr als 200 Bauten ausgeführt.

Projekte, Kostenanschlag, Materialausweis und Anleitung prompt und kostenlos.

General-Vertreter für die Schweiz:
J. Raschle, St. Gallen, Merkatorium, St. Leonhardstr. 32
Telephon 2809.

Rudolf Mosse, Zürich
alleinige Inseraten-Annahme für die
Schweizerische Bauzeitung.

Aktiengesellschaft vormals

Joh. Jacob Rieter & Co., Winterthur.

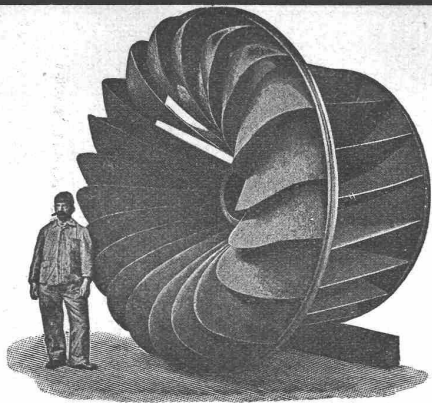
Turbinen

neuester Konstruktion und höchstem Nutzeffekt
 :: für alle vorkommenden Verhältnisse. ::

Präzisions-Regulatoren

mit mechanischer und hydraulischer Wirkung.

Transmissionen — Kesselschmiede-Arbeiten



Kunstgewerbl. Metallarbeiten

Vergolden, Versilbern etc.
 Künstler. Metallfärbungen.
 Den Herren

Architekten

z. bes. Beachtung empfohlen.
Treibarbeiten in kunstge-
 rechter Ausführung nach
 jedem Entwurf.

Kern- und Hohlgalvanos

z. Reprod. von Ornamenten,
 Plaketten, Figuren etc.
 Beachten Sie, bitte, meine
 Adresse genau.

Bl. Bart, Zürich 4
 Jägergasse Nr. 5.



Telephon 9661.

SCHWEIZ.

LICHTPAUSANSTALTEN A.-G.

Auf der Mauer 4 **ZÜRICH** Auf der Mauer 4

Filialen in **Bern, St. Gallen & Luzern**

Heliographie **Negrographie**

Spezialität: **Trockendruck** (Plandruck)

Heliographie-Paus- und Zeichenpapiere
 Lichtpaus-Apparate

Man verlange Muster u. Preislisten.

EUG. W. BRODBECK
JINGENIEUR
ZÜRICH I.
RAMISTRASSE
DENZLERHAUSER
ELEKTRISCHE
LICHT- u. KRAFT-
ANLAGEN

FACHMÄNNISCHE
 ELEKTRISCHE
 ANLAGEN
 JEDER
 ART

LEUCHTERLAGER
 MOTORENLAGER

BESUCHE
 ANSCHLÄGE
 .. KOSTENLOS ..

Thonwerk Biebrich A.-G.

Chamottefabrik
 Biebrich am Rhein.

Hochfeuerfeste u. säurebeständige Produkte.

Normal- und Façonsteine aller Art, Chamottemörtel,
 Retorten, Muffeln etc. Bau kompletter Ofenanlagen.
 Beste Referenzen und Zeugnisse aus der Schweiz.

Hasler A.-G., Bern

vorm. Telegraphen-Werkstätte von G. Hasler — Gegründet 1852

Telephon- und Telegraphen-Apparate

Spezielle
 Telephone für Starkstromanlagen

**Elektrische Block-
 u. Signal-Apparate
 für Eisenbahnen**

Baumaterialienhandlung

Alphons Glutz-Blotzheim

Solothurn

Telegr.-Adr.: Alphonsglutz, Solothurn. — Telephon Nr. 48

Grosses Lager
 in den hauptsächlichsten Baumaterialien.
 (Gros und Detail).

Grösstes u. bestassortiertes Lager der Zentralschweiz in
Eisernen Tragbalken
 I-Eisen NP 8 bis und mit NP 40
 U-Eisen NP 5 bis und mit NP 30

Breitflanschige Spezialträger
 von 76 mm bis und mit 320 mm. Stets zirka 1500 Tonnen
 auf Lager.

Grössere Profile, sowie ganze Wagen ab Werk werden
 prompt geliefert.

Zores-Eisen. Winkel-Eisen. Einfache T-Eisen.
Befon-Rundeisen.



GESELLSCHAFT DER LUDW. VON ROLL'SCHEN EISENWERKE
 · FILIALE: **EISENWERK CLUS** KT. SOLOTHURN ·



CLUSER HEIZKESSEL



für Warmwasser- und Niederdruck-Dampfheizung, sowie für gewerbliche Anlagen. ∴

**Bewährtes System.
 Bequeme Reinigung
 während dem Betriebe.**

Ueber 4700 Cluserkessel im Betriebe.

∴ **Radiatoren** ∴
 50 verschied. Modelle.

Rippenröhren und Rippenheizkörper, Wärmeplatten, Ventile, Formstücke, Flanschen in Guss- und Schmiedeisen.

Zu beziehen
 durch die Installationsfirmen.



Rolladenfabrik

A. Griesser A.-G. in Aadorf.

Stahl- und Holzrolläden, Rolljalousien, Rollschutzwände.



Isotherma

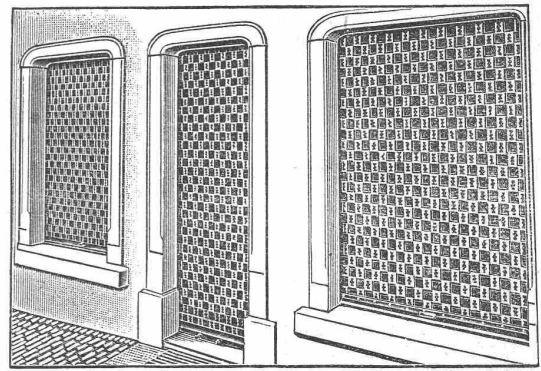
Für die moderne Einfamilienhaus- und Etagenheizung bevorzugt man den Union-Briketkessel

Isotherma.

Kein Auslöschen des Feuers, daher Kein wiederholtes Anheizen.
 Genaueste Anpassung an den Wärmebedarf wie bei keinem andern Kessel.
 Keine Schlacken.
 Betrieb mühelos und sauber.
 Sehr ansprechendes Aeussere.

Gesellschaft der L. von Roll'schen Eisenwerke
Eisenwerk Clus.

+ 56513
Patent-Rollgitter „Embru“
+ 72572



Embru - Werke Rüti

Kanton Zürich

Aktiengesellschaft der Maschinenfabrik von Louis Giroud in Olten



Fahrbarer Koksbrecher mit elektrischem Antrieb.

Kohlenbrecher
 Koksbrech- und Sortieranlagen
 Transportanlagen

für diverse Materialien, hauptsächlich für Kohle und Koks, wie
 Förderrinnen und Sortierrinnen .
 Patentierte Materialspender
 Bandtransporteure — Schaukelbecherwerke
 Elevatoren — Hängebahnen
 Koksrinnen für glühenden Koks
 Kratzertransporteure

Totalverkauf

des

Baumaterials der Lötschbergunternehmung:

Lokomotiven, vollständig repariert, 50 bis 200 HP, und **Materialwagen**, Plattform- und Kippwagen etc., für 0,75 m Spurweite

Schienen, 18 bis 26 kg pro Meter

Schwellen, imprägniert, und Tire-fonds

Diverses Material: Kompressoren, Bohrhämmer, Steinbrecher, Elektromotoren, Reparaturwerkstätte etc. etc.

Sich zu wenden an die

**Generalunternehmung
in Frutigen.**

Zu kaufen gesucht.

Die Gemeinde **Malenfeld** wünscht zwei starke für die **Steinfuhr geeignete, ältere, aber gut erhaltene Wagen, mit vorderer und hinterer Spannung** zu kaufen. Offerten nimmt entgegen **And. Riederer**, Bauchef.

Das Betreibungs- und Konkursamt Lugano

als Verwalterin der Konkursmasse der Firma **Guggiari & Casella** in **Lugano** bringt zum Verkauf aus freier Hand an Private: Die gesamte **maschinelle Einrichtung, Werkzeuge, Möbel und Materialien** zu der von der fallierten Firma bereits betriebenen **Werkstätte für Eisen-Konstruktionen und zur mechanischen Holzbearbeitung** in Lugano, Via al Colle 14 (Eigentum von Gatti's Erben). Für Auskünfte, Bedingungen, Inventar und Schätzung wende man sich an das unterzeichnete Bureau. Die durch ein Depot von Fr. 500.— sicher zu stellenden Offerten sind bis spätestens den **20. November 1913** an die Konkursverwalterin einzureichen.

Für das Betreibungs- und Konkursamt Lugano:
P. Luvini, Uff.

Nutzholzversteigerung

der kgl. Forstämter Kaufbeuren, Sulzschneid, Tussenhausen, Dienhausen und Sachsenried

Freitag den 21. November 1913, vormittags 10 Uhr beginnend, kommen im Saale des Vereinshauses zu **Buchloe** unter den für Holzverkäufe aus Staatswäldungen massgebenden, im Finanz-Ministerialblatt 1900, S. 193 ff. veröffentlichten Bedingungen zum Verkaufe vor der Fällung

22200 Festmeter Nadellangholz

9600 Festmeter Nadelsägholz

800 Festmeter Kistenholz

Zahlungstermin: **15. Oktober 1914**. Loseinteilungsverzeichnisse durch die obigen Forstämter.

Für die Ausarbeitung der Pläne und Ueberwachung des Baues eines grossen Fabrik-Etablissements wird

Bauführer gesucht.

Nur ganz tüchtige Bewerber mit praktischer Erfahrung und besten Referenzen wollen sich unter **Einsendung der Photographie, Zeugnisabschriften, Angabe der Referenzen und Gehaltsansprüche** melden unter Chiffre **Z. R. 22243** bei der Annoncen-Expedition **Rudolf Mosse, Zürich**.

Gesucht ein Maschinen-Ingenieur

mit Hochschulbildung für allgemeinen Maschinenbau; Kenntnisse in Eisenbahnmateriale und Wehreinrichtungen erwünscht;

ein Maschinen-Techniker

für allgemeinen Maschinenbau; Erfahrungen in Kranbau erwünscht. Herren mit mehrjähriger Konstruktionspraxis sind gebeten, sich unter Beifügung ausführlicher Angaben zu melden bei der

Giesserei Bern in Bern (L. von Roll'sche Eisenwerke.)

Betriebsingenieur

(Elektrotechniker) mit vieljährigen Erfahrungen als Betriebsleiter von elektrischen Bahnen, Elektrizitätswerken, Bureau-, Werkstatt- und Montageleiter, **sucht Lebensstellung**. Fabrikationsgeschäft nicht ausgeschlossen; bei Konvenienz eventuell Beteiligung. — Gefl. Offerten unter Chiffre **Z. R. 21742** an die Annoncen-Exped. **Rud. Mosse, Zürich**, Limmatquai 34.

Für unser Technisches Bureau
in Bern suchen wir jüngeren

Techniker

zu sofortigem Eintritt. Nur solche Bewerber, die über gute technische Kenntnisse verfügen und flott korrespondieren, belieben sich unter **Einsendung von Zeugnisabschriften, Photographie und Angabe der Gehaltsansprüche, Militärverhältnisse und des frühesten Eintrittstermines** sub Nr. 575 zu melden bei der

**Aktiengesellschaft
Brown, Boveri & Cie., Baden**

Tüchtige Tunnelkontrolleure

somit **gesucht**. Nur Bewerber, welche durch Zeugnisse nachweisen können, dass sie gleiche Posten schon bekleidet haben und perfekt italienisch sprechen, wollen sich unter Beifügung ihrer Zeugnisabschriften und Angabe der Gehaltsansprüche melden.

**Julius Berger, Tiefbau A.-G.,
Zweig - Niederlassung Olten.**

Architekt

mit künstlerisch. Ausbildung als aktiver Teilhaber in ein seit 10 Jahren bestehendes, grösseres Architekturbureau in Industrie- und bautätiger Gegend, Nähe Großstadt, in der Schweiz gesucht. Gute Fachvorbildung u. Leistungen, sowie grössere Einlage erforderlich. Umfangreiche, günstige Objekte zur Ausarbeitung und Ausführung vorliegend. Offerten unter Z. R. 21842 an die Ann.-Exp. Rudolf Mosse, Zürich, Limmatquai 34.

Gesucht ein tüchtiger Vertreter,

der in der Giessereibranche bewandert und in Giesse-
reien gut eingeführt ist, zum Verkauf von Formmaschinen und Giessereimaschinen. Gefl. Offerten sub K. D. 1485 an die Annonc.-Exp. Rudolf Mosse, Cöln a/Rh.

Gesucht zu sofortigem Eintritt jüngerer, befähigter

Architekt,

derselbe muss selbständig arbeiten können und mit sämtlich. Bureauarbeiten vertraut sein. Offert. sub Chiff. Z. M. 22012 a. d. Ann.-Exp. Rudolf Mosse, Zürich, Limmatquai 34.

Junger, diplomierter

Bautechniker

deutsch u. ital. sprechend, sucht Stelle a. e. Architekturbureau od. Baugeschäft. Off. u. Z. F. 22156 an die Annoncen-Expedition Rudolf Mosse, Zürich, Limmatquai 34.

Gesucht Elektroingenieur

in leitende Stellung als Konstrukteur für Hoch- und Niederspannungsschaltanlagen und Apparate zum baldigen Eintritt. Bewerber wollen ihre Personalien, ihren Bildungsgang, frühesten Eintrittstermin und Gehaltsansprüche angeben u. Zeugniskopien einreichen unter Chiffre Z. O. 22114 an die Annoncen-Expedition Rudolf Mosse, Zürich, Limmatquai 34.

Tüchtiger

Bautechniker

(Architekt), 28 Jahre alt, Schweizer, sucht Stelle. Offert. unt. Chiff. Z. P. 22165 an die Annoncen-Expedition Rudolf Mosse, Zürich, Limmatquai 34.

Neu! Neu! Neu!

Baulampe

mit Sturmbrenner ca. 300 Kerzen, Pat. D. R. P. Bernhard Margreth, Locarno, Zürich, Rheinfelden.

Junger Ingenieur,

Deutschschweizer, militärfrei, mit Hochschulbildung, 1 Jahr Praxis, ziemlich französisch und ital. sprechend, sucht passende Stellung, bevorzugt Baubureau. — Offerten unter Chiffre Z. A. 21601 an die Annoncen-Expedition Rudolf Mosse, Zürich, Limmatquai 34.

Diplom. Chemiker,

Zürich, in leitender Stellung, grosse Fabrikpraxis, Sprachkenntnisse, wünscht sich zu verändern. Beteiligung nicht ausgeschlossen. Gefällige Offerten an E. B. 1914 postlagernd Muristrassen-Bureau, Bern.

Dipl. Tiefbautechniker

mit Absteckungen, Projektierung, Bauleitung, Abrechnung v. Strassen und Kanalisationen vertraut, wünscht sich baldmöglichst zu verändern. Offerten unt. Chiff. Z. F. 21956 an die Annonc.-Exp. Rudolf Mosse, Zürich, Limmatquai 34.

Jeune

ingénieur civil,

diplôme 1912 de Zurich, cherche place dans entreprise de chemins de fer ou travaux hydrauliques. — Offres sous chiffre Z. O. 21989 à l'agence de publicité

Rudolf Mosse, Zürich, Limmatquai 34.

Architekt.

Bureauchef auf hiesigem grösserem Bureau, tüchtig und erfahren, sucht sich zu verändern. Offerten unter Chiffre Z. G. 22032 an die Annonc.-Exp. Rudolf Mosse, Zürich, Limmatquai 34.

Diplomingenieur

(Bauingenieur), mit 3jähr. Praxis, zur Zeit in ungekündigter Stellung, sucht zum 1. Januar (eventuell auch früher) Stellung in grösserer Tiefbaufirma. Zeitschrift. u. Chiff. M. K. 5040 an die Annonc.-Exp. Rudolf Mosse, München.

Architekt

mit

Wettbewerbsfolgen

und langjähriger, praktischer Erfahrung, sucht selbständige Stellung (ev. als Mitarbeiter auf kleineres Architekturbureau). Die übertragenen Arbeiten können ev. auf eigenem Bureau angefertigt werden. Offerten unt. Chiff. Z. E. 21905 an die Annoncen-Expedition Rudolf Mosse, Zürich.

Stellengesuche u. -Angebote

Erwiesenermassen haben

in der Schweiz. Bauzeitung stets besten Erfolg.

Bauwerkmeister

mit prima Zengnissen, gewandter Zeichner und Darsteller, erfahr. Bauleiter, sehr zuverl., wünscht sich bald oder später zu verändern. Reflekt. wird auf Stellung in gut. Architektur-Firma. Gefl. Offerten unter S. N. 2619 an die Ann.-Exp. Rudolf Mosse, Stuttgart.

Dipl. Hochbau- und Eisenbetontechn.,

28 Jahre alt, mit guter Bau- und Bureaupraxis, erfahren in Bauführung, tüchtig in allen Bureauarbeiten (Entwurf, stat. Berechn., Werkpläne, Kostenanschläge, Abrechnungen), des Hoch-, Tief- und Brückenbaues, sucht Stellung. Eintritt ab 1. Dezbr., auf Wunsch eventuell früher. Offerten unter Z. S. 22093 an die Annonc.-Exp. Rudolf Mosse, Zürich, Limmatquai 34.

Junger

Elektro-Techniker

der französisch. Schweiz, welcher schon tätig war, deutsch und englisch kann, sucht Stelle in elektrischer Unternehmung. Offerten unter P. 19580 X. an Haasenstein & Vogler, Genf.

A. Jucker Nachf. v.

Jucker-Wegmann

Papierhandlung z. Hecht Schiffhölde Nr. 22, Zürich

Grosses Lager

von Pauspapieren, Pausleihen und Zeichenpapieren, Rollen und Bogen, in nur vorzüglichen Qualitäten.

Holzementpapier, Dachpappen, Bodenbelag- u. Teppichunterlag-Papiere

Patentverkauf

oder Lizenz-Abgabe

Die Inhaber der Schweizer Patente Nr. 38516

„Dampfgenerator“

und 39194

„Vorrichtung an Motoren zur Steuerung des Eintritts und Austritts des Kraftfluidums“

wünschen mit schweizerischen Fabrikanten in Verbindung zu treten, behufs Verkaufs der Patente, beziehungsweise Abgabe der Lizenz für die Schweiz, zwecks Fabrikation der durch diese Patente geschützten Erfindungen in der Schweiz.

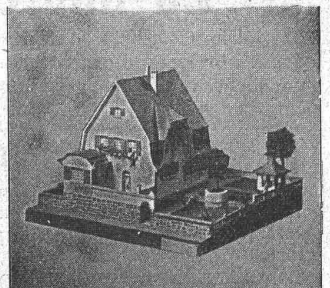
Reflektanten belieben sich um weitere Auskunft zu wenden an das Patentanwaltsbureau E. Blum & C^o, Bahnhofstr. 74, Zürich 1.

Erfindungs-Patente
Marken-Muster-
& Modell-Schutz im In- u. Ausland
H. KIRCHHOFER vormalig
Bourry-Séquin & Co. ZÜRICH
1880
Gegründet

Zu kaufen gesucht ein älterer Theodolit

zu Schulzwecken. Offerten mit kurzer Beschreibung und Preisangabe unter Chiffre O. H. 6064 an Orell Füssli-Annoncen, Bern.

Die Inhaber des Schweizer Patentes Vickers Sons & Maxim Ltd. Nr. 38235 vom 14. November 1906 auf: „Wassermantel für automatische Feuerwaffen“, wünschen mit schweizerischen Fabrikanten, beziehungsweise Interessenten in Verbindung zu treten und sind gerne bereit, Lizenzen zu erteilen oder das Patent zu verkaufen. — Gefl. Offerten oder Vorschläge werden durch Herrn E. Imer-Schneider, Ingenieur-conseil, 8, Bd. James-Fazy in Genf, bereitwilligst weiterbefördert.



Kartonmodelle

transportfähiger und billiger als in Gips fertigt an

H. Langmack

Atelier für Kartonmodelle Engl. Viertelstr. 7, Zürich

Prima Referenz. von Privaten u. Behörden

Beim Eintordern von Prospekten wollen die werten Leser auf diese Zeitschrift Bezug nehmen.



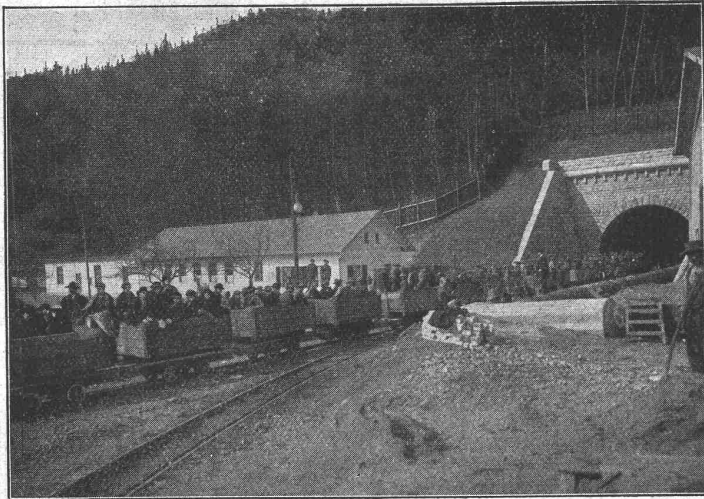
KUNST- & CLICHÉANSTALT
A. SULZER & CO

ELISABETHENSTR. 14 ZÜRICH TELEPHON NR. 2912

CLICHÉS

FÜR KATALOGE ZEITSCHRIFTEN

INSEDATE



Südportal des Hauenstein-Basis-Tunnels.

Julius Berger

Tiefbau-Aktiengesellschaft
Berlin W 50 (Wilmerdorf)

Rankestraße 17

Fernsprech-Anschluß:
Pfalzburg 4227 u. 4228

Zweig-Niederlassungen in Olten
(Schweiz), Hamburg u. Bromberg

Unternehmung für Eisenbahnbauten, Straßenbauten und
Wasserbauten aller Art, insbesondere Ausführungen
umfangreicher Erd- und Felsen-Arbeiten, Naß- und
Trockenbaggerungen und Tunnelbauten

Zentralheizungen

aller Systeme

Sanitäre Anlagen • Wäscherei-
einrichtungen

erstellt unter Garantie

Albert Kruck, Zürich 1.

Auf der
Tetraed
Zürich

*Sanitäre
Anlagen*

Reparaturen *Zentralheizungen!*

Rathgeb & Mayer
• ZÜRICH •
BADENER/TR. 60. TEL: 5458.

**WILH.
BAUMANN
HORGEN**

Rolladen. Rolljalousien.
Jalousieladen. Rollschutzwände

Gegründet
1860

Gelatine-Telsit

Sicherheits-Sprengstoff.

Im Gebrauch bei folgenden Tunnel-Unternehmungen:
Jungfrau-Bahn, Münster-Grenchen, Lötschberg usw.

Spezial-Sprenggelatine

Neues, handhabungssicheres Dynamit.

Alleinige
Fabrikanten

Dynamit Nobel A.-G. Zürich

Mythen-Strasse 21
Fabrik in Isleten (Uri)

Moderner Fabrikbau.

Neueste Dach- u. Oberlicht-Konstruktionen für industrielle Anlagen.

Weberei, ausgeführt in Frankreich. ☞ Patent Nr. 23428 mit Neuerungen.



1. Empfohlen als rationellstes System für Spinnereien, Webereien, Färbereien, Bleichereien, Maschinenfabriken, Montierhallen, Werkstätten, Elektrische Zentralen, Giessereien, Gießhallen. Mehr als dreissigjährige Erfahrungen im Bau industrieller Anlagen. Ueber 400 000 m² ausgeführt.

Reform-Holzement-Dächer mit Eternitplatten-Belag, ohne Kiesbeschüttung.

System Knobel, ☞ Patent Nr. 48935.

2. Bedeutende Verminderung des Gewichtes und dadurch Ersparnis an der Dachkonstruktion. Vorzügliche Isolierung. Bequeme Begehung der Dachfläche. Schutz gegen Beschädigung der Dachhaut.

Anfertigung von Bau- und Konzessionsplänen nebst stat. Berechnungen für industrielle Anlagen jeder Art, auch im Auftrag der HH. Ing., Arch. u. Bauunternehmer u. ev. Ausführung einzelner Teile der Bauten, spez. der Dach- u. Oberlicht-Konstruktionen.

Ausfertigung der Entwürfe:

H. Knobel vormals in Firma **Zürich 6**
Séquin & Knobel
Ingenieurbureau für modernen Fabrikbau. Architekturbureau.

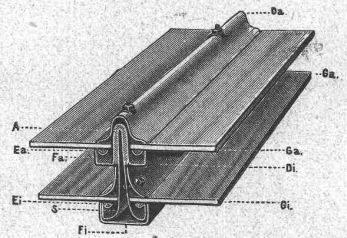
Kittlose Oberlichter

für Laternen-Oberlichter, Sheddächer und Wohnhäuser

mit Einglasung a. elastischer Unterlage.

- a) Sprossen für einfache Verglasung, ☞ Patent Nr. 43278,
- b) verbesserte Duplexsprosse mit doppelter Verglasung, System Knobel, ☞ Patent Nr. 51597, gleichmässige sichere Scheibenaufgabe. Dichter Abschluss gegen Regen, Schnee, Russ und Staub. Leichtes Reinigen. Gute Isolierung und Ersparnis an Heizmaterial.

b) Duplexsprosse.



Vertretung und Ausführung:
Koch & C^{ie} vormals **Basel**
E. Baumberger & Koch
Unternehmung f. Dachkonstruktionen u. Bodenbelagsarbeiten.

Generalvertreter:
G. Bosshard, Zürich
Blaufahnenstrasse 14.

CERESIT

macht nasse Keller, feuchte Wohnungen garantiert staubtrocken.

1^{te} REFERENZEN Deutsches Reichs-Patent PROSPEKTE GRATIS

WUNNERSCHE BITUMENWERKE G. m. b. H. UNNA i. W.

Generalvertreter:
G. Bosshard, Zürich
Blaufahnenstrasse 14.

Feuerschutz-Holz-Anstrichfarbe

„PYRASPI“

Prospekte zu Diensten,

CH. H. PFISTER & CO., BASEL

Telephon 1114 — Telegr.: Pfisterco, Basel — Leonhardsgraben 34

Bleichert

Leipzig · Wien · Vertreter für die Schweiz:

Robert Aebi & Co, Zürich

Verlade- u. Transportanlagen
Drahtseilbahnen mit unseren

Doppel- Laufwerken

für Stundenleistungen bis 500 Tonnen und
Einzellasten bis 4000 kg befinden sich im Bau
Elektrohängebahnen, Kabelkrane, Becherwerke

Verlade-Anlagen.

