

Objektyp: **Advertising**

Zeitschrift: **Schweizerische Bauzeitung**

Band (Jahr): **61/62 (1913)**

Heft 20

PDF erstellt am: **12.07.2024**

Nutzungsbedingungen

Die ETH-Bibliothek ist Anbieterin der digitalisierten Zeitschriften. Sie besitzt keine Urheberrechte an den Inhalten der Zeitschriften. Die Rechte liegen in der Regel bei den Herausgebern. Die auf der Plattform e-periodica veröffentlichten Dokumente stehen für nicht-kommerzielle Zwecke in Lehre und Forschung sowie für die private Nutzung frei zur Verfügung. Einzelne Dateien oder Ausdrucke aus diesem Angebot können zusammen mit diesen Nutzungsbedingungen und den korrekten Herkunftsbezeichnungen weitergegeben werden. Das Veröffentlichen von Bildern in Print- und Online-Publikationen ist nur mit vorheriger Genehmigung der Rechteinhaber erlaubt. Die systematische Speicherung von Teilen des elektronischen Angebots auf anderen Servern bedarf ebenfalls des schriftlichen Einverständnisses der Rechteinhaber.

Haftungsausschluss

Alle Angaben erfolgen ohne Gewähr für Vollständigkeit oder Richtigkeit. Es wird keine Haftung übernommen für Schäden durch die Verwendung von Informationen aus diesem Online-Angebot oder durch das Fehlen von Informationen. Dies gilt auch für Inhalte Dritter, die über dieses Angebot zugänglich sind.



GEILINGER & CO

WINTERTHUR

EISENKONSTRUKTIONEN
BAU- U. KUNSTSCHLOSSEREI



Rolladenfabrik

A. Griesser A.-G. in Aadorf.
Stahl- und Holzrollladen, Rolljalousien, Rollschutzwände.

◆
Miete
◆

R

Baumaschinen

WITTKOWSKY & CO. ZÜRICH

o

◆
Kauf
◆

GEORG STREIFF & CO

ZÜRICH & WINTERTHUR

BAUMATERIALIEN
EN GROS
HYDR. BINDEMITTEL
LAGER IN THON-
MOSAIK-STEINZEUG
UND GLASIERTEN
WANDPLATTEN:
ENGL. GLASIERTE
SCHÜTTSTEINE:
ETC.



BUREAU:
ZÜRICH
MERKATORIUM
TELEFON N° 2014
SPEZIALGESCHÄFT
FÜR
KUNSTGERECHTE
ERSTELLUNG VON
BODEN-UND WAND-
BELAGEN

ART. INSTITUT DRELL FÜSSLER ZÜRICH

Spezialhaus sämtlicher wasserdichter Bekleidungsartikel,

als:

<p>Regenmäntel Taucheranzüge Wasserhosen Wasserstiefel</p>	<p>Grubenjacken Pferdedecken u. Wagendecken a. Kautschuk</p>
--	--

sämtl. Dichtungsmaterial f. techn. Zwecke.

Preislisten und Voranschläge zu Diensten.

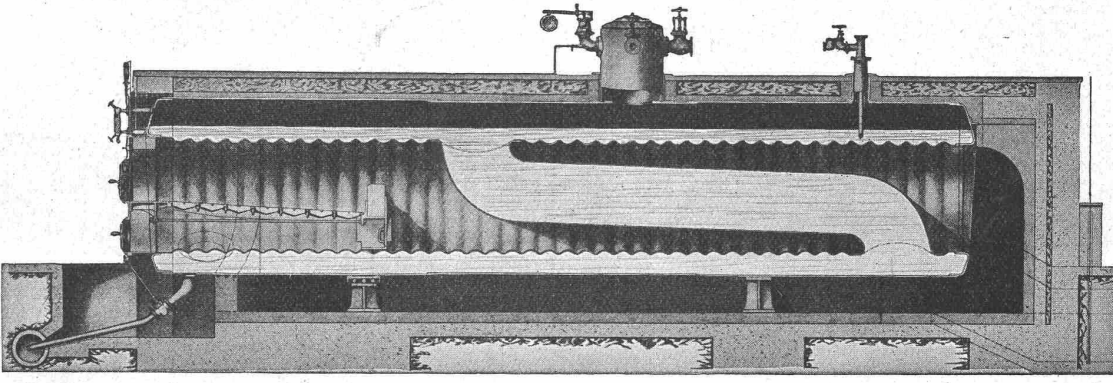
Gummiwarenfabrik
H. Specker's Wwe, Zürich

Kuttelgasse 19, mittlere Bahnhofstrasse.



King's Patent-Flammrohrkessel

mit Wasserzirkulationsrohr.



Hervorragende Neuerung im Dampfkesselbau. Intensivste Wasserzirkulation.

90 Prozent Mehrleistung bei gleichbleibendem Nutzeffekt gegenüber den bisherigen Flammrohrkesseln.

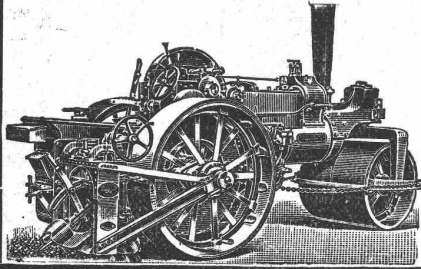
Kürzeste unter Drucksetzung. — Vollkommenste Temperatur-Ausgleichung.

Höchstes Verdampfungsvermögen. — — — Keine Kesselsteinbildung.

Man verlange ausführlichen Prospekt von der

Maschinenfabrik King & Co., A.-G., Zürich

FRITZ MARTI Akt.-Ges., BERN



liefert kaus- und mietweise **DAMPFSTRASSENWALZEN**, Patent Aveling & Porter, mit oder ohne mechanischem Strassenaufbrecher; in Gebrauch bei einer grössern Anzahl schweiz. Behörden. Strassenlokomotiven zur Beförderung leichter und schwerer Lasten. Steinbrecher, Lokomobilen, sowie sämtliches Material für Bauunternehmer.

Ferner sämtliche Maschinen zur Strassenreinigung, wie:
Kehrmaschinen Sprengwagen
Schlammabzugmaschinen

☛ Dampfstrassenwalzen zum Ausleihen vorrätig. ☛



M. Koch, Zürich

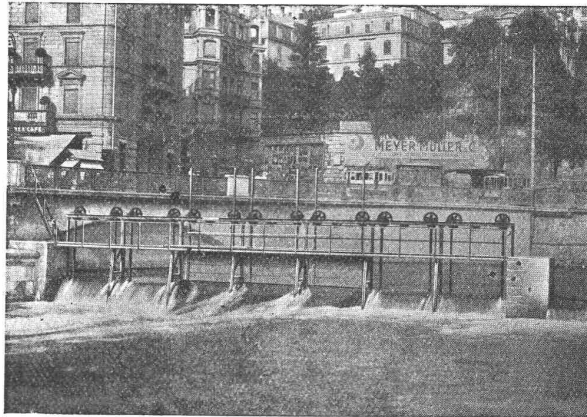
liefert:

Eiserne Brücken- und Baukonstruktionen

Schleusen und Wehranlagen

Schmiedeiserne Fenster

Man verlange Projekte und Kostenvoranschläge.



Wehranlage in der Limmat, Zürich.

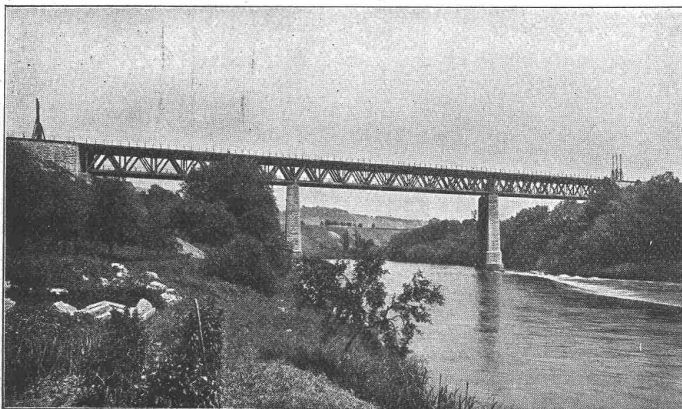
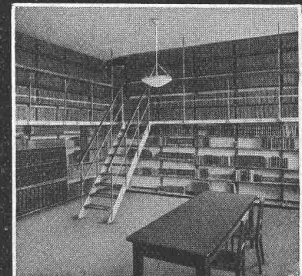
PREISLISTEN GRATIS.

HEIZÖFEN
 für jeden Bedarf
Ofenfabrik
Sursee
 Grösste Ofenfabrik der Schweiz.
 Eigene bewährte Konstruktionen.

F. GAUGER & CO. ZÜRICH



ROLLADEN aus STAHLBLECH
EISENCONSTRUKTIONEN
SCHAUFENSTERANLAGEN
WELLBLECHBAUTEN
SCHERENGITTER
ARCHIVANLAGEN PAT. SYST.



Eisenbannbrücke der S.B.S. über die Limmat bei Wettingen von 137 m Länge und 736 Tonnen Gewicht. In der Nacht vom 22./23. Nov. 1912 an Stelle der alten Brücke eingeschoben

Löhle & Kern

Aktiengesellschaft für Eisenbau

Zürich



Caspar Escherhaus
 Stampfenbachstr. 15
 Telefon Nr. 7063

Brücken
Eisenhochbauten für
Fabriken
Geschäftshäuser
Hotels

Projekte und Ausführung

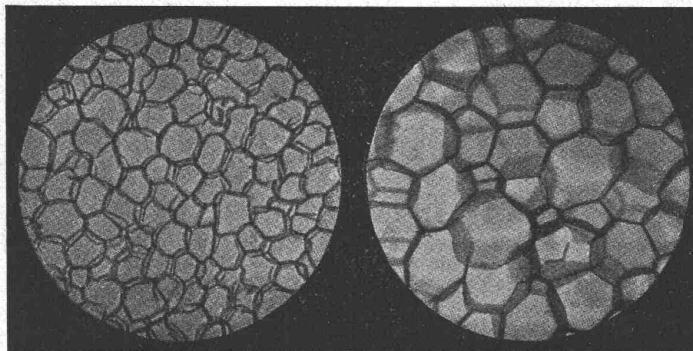
Die Expansit-Korksteinplatten

⊕ Patent No. 42362 und 43515 ⊕

sind das wirkungsvollste, haltbarste u. leichteste Isolier-Baumaterial

EXPANSIT ist auf chemisch-physikalischem Wege **veredelter Kork**.
 EXPANSIT schliesst durch die Art seiner Erzeugung Fäulniskeime aus.
 EXPANSIT isoliert gegen Kälte, Wärme, Schall und Feuchtigkeit.
 EXPANSIT erzielt Isolierwirkungen von höchster Güte. ∴ ∴ ∴

Natur-Kork 



 Expansit-Kork

Schnitt durch die Korkzellen bei gleicher mikroskopischer Vergrösserung

Die **amtlich** ermittelte und **garantierte** Wärmeleitzahl $K = \frac{W. E.}{St. m. ^\circ C.} = 0,038$ bei $0^\circ C.$
 wird von **keinem** aus Naturkork hergestellten Konkurrenzmaterial erreicht.

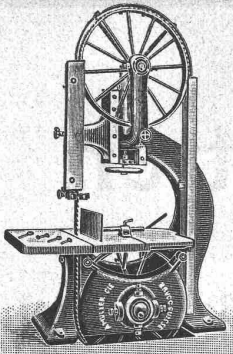
Spezialität:

Wasserbeständig imprägnierte Expansit-Korksteinplatten
 zur Isolierung gegen Kälte-Verluste für
 Kühlräume, Gefrier- u. Eiskühlanlagen, Bier-, Wein- u. Eiskeller.

Ausführung jeder Art Isolierungen durch eigene tüchtige Facharbeiter.

WANNER & C^{IE} A.-G., HORGEN

Generalvertreter der Firma Grünzweig & Hartmann, G. m. b. H., Korksteinfabrik,
 Ludwigshafen a. Rh.



M. Müller & Cie.
Brugg
**Holzbearbeitungs-
Maschinen**

Zu besichtigen in der Ausstellung
des Verbandes Schweizer Schreiner-
meister und Möbelfabrikanten in
Zürich, Unterer Mühlesteg 2.

Siemens-Schuckert-Werke

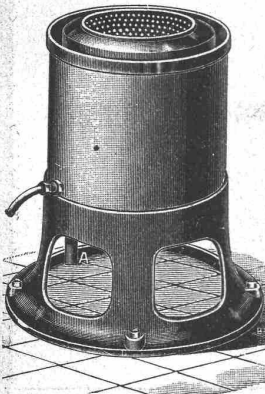
Zweibureau Zürich

Ausführung stationärer und transportabler

Staubsauganlagen

und Abfüllvorrichtungen.

D. R. P. und + Patent. Detaillierte Offerten kostenlos.



**Wäscherei-
Maschinen**

für

Hand- und Kraftbetrieb.

Rationeller, einfacher Betrieb bei
grosser Ersparnis an Zeit und Ma-
terial und grösster Schonung der
Wäsche.

Garantie. Ia Referenzen.

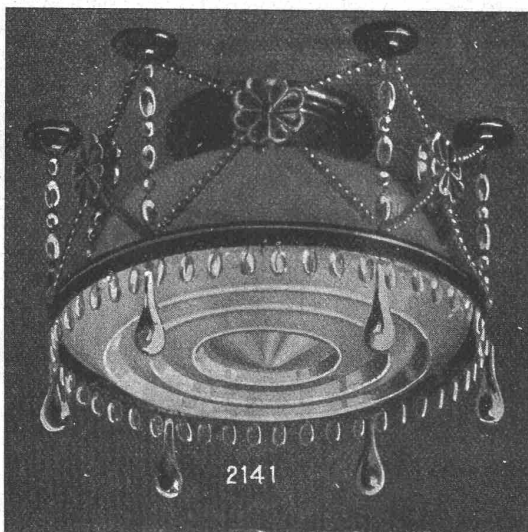
Besichtigen Sie Musterausstellung.

A. Schulthess & Co.

Zürich — Waldshut.

Rationellste und hygienische Beleuchtung
mit Diffusoren von

Ritter & Uhlmann, Basel



2141

Schweizer Patent Nr. 52792 Deutsches Patent Nr. 230677
Oesterr. Patent Nr. 53406 Englisches Patent Nr. 6081
Amerikanisches Patent Nr. 993877 etc. etc.

Asphaltarbeiten u. Isolierungen

„Pappolein“-Kiesklebedächer

(nach Ausführung Locher & Comp.)

Holzplästerungen für Werkstätten

erstellt als Spezialität

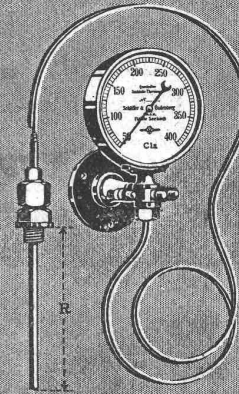
A. Schaffroth, Winterthur

Pfläster- und Asphalt-Geschäft

Telephon 745

Mitglied des Schweiz. Baumeister-Verbandes

**Wärmemesser mit
Kompensationsrohr**



SCHÄFFER & BUDENBERG

G. m. b. H.

FILIALE SEEBACH

Maschinen- und Dampfesselmotoren.

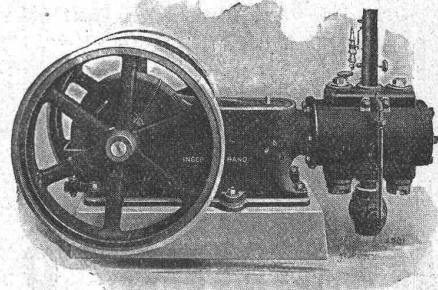
Pneumat. Werkzeuge

für

Konstruktionswerkstätten, Schmieden, Glessereien
zum Nieten, Bohren, Meisseln, Stemmen, Putzen etc.

**Mechanische Bohrung und
Tief-Sondierungen**

Luftkompressoren



Ingersoll Rand Co.

33 Rue Réaumur, Paris

Generalvertreter für die deutsche Schweiz:

H. v. Arx & Co., Ingenieurbureau, Zürich, Seidengasse 16.

Für die französische Schweiz:

Petitpierre, fils & Co., Neuchâtel.

Röhren und Formstücke

fabriziert aus Schmiedeisen für

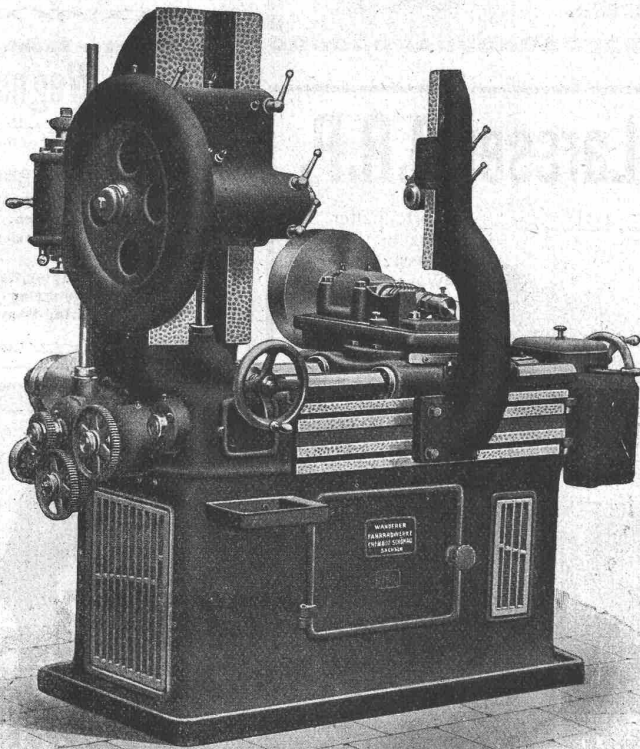
Heizungen, Gasleitungen, Teerleitungen

:-: Wasserleitungen, Windleitungen :-:

von 100 bis 1600 mm Lichtweite
auf den erforderlichen Druck geprüft

A. Rieber ^{G. m.} _{b. H.}, Reutlingen

Württemberg, Bloosstrasse Nr. 20



„Wanderer“ Automatische Stirnräder-Fräsmaschine

„WANDERER“

Horizontal-Fräsmaschinen
in einfacher und universaler Ausführung

Plan-Fräsmaschinen

Automatische Stirnräder-
Fräsmaschinen

Gewinde-Fräsmaschinen

Werkzeug-Schleifmaschinen

Verlangen Sie Katalog F durch

W. WOLF, Ingenieur
vorm. Wolf & Weiss, ZÜRICH

Brandschenkestrasse 7

Grosses Maschinenlager

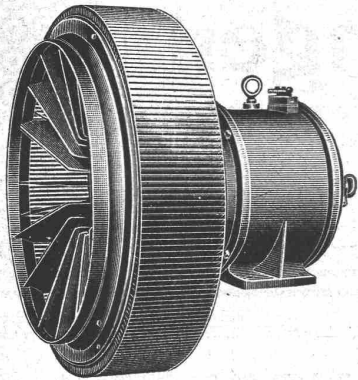
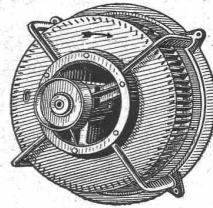
Spezialitäten für die elektrische Industrie:

Voltalack, schwarz, lufttrocknend. Gut isolierend, unempfindlich gegen Feuchtigkeit, trocknet in 2—3 Stunden ohne Ofenhitze. Besonders für Reparaturen geeignet. :: :: ::
Elastic Voltalack, ofentrocknend. Hohe Isolierfähigkeit, hält heisses Mineralöl aus. :: :: ::
Gelbe Isolierlacke, luft- und ofentrocknend. :: :: :: :: :: ::

Standard Lack- & Farbenwerke, Altstetten-Zürich

G. Meidinger & Co., Basel

Spezialfabrik für Elektromotoren und elektr. Antriebe
 :- Ventilatoren und Entstaubungs-Anlagen :-



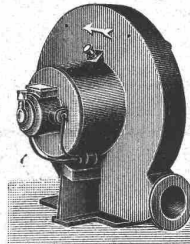
Zentrifugal-Ventilatoren

mit garantiertem, äusserst geringem Kraftverbrauch, geräuschlos laufend.

Lüftungs-, Entnebelungs-, Entstaubungs-Trocknungs- und Spähne-Transport-Anlagen.

Keimfrei filtrierende **Luftfilter**.
Hochdruck-Ventilatoren für Schmelzfeuer, Cupolöfen, Schmelzöfen, Orgelgebläse.

Eigene Patente.
 Prima Referenzen.



Patentverkauf oder Lizenz-Abgabe

Die Inhaber der Schweizer Patente Nr. 38516

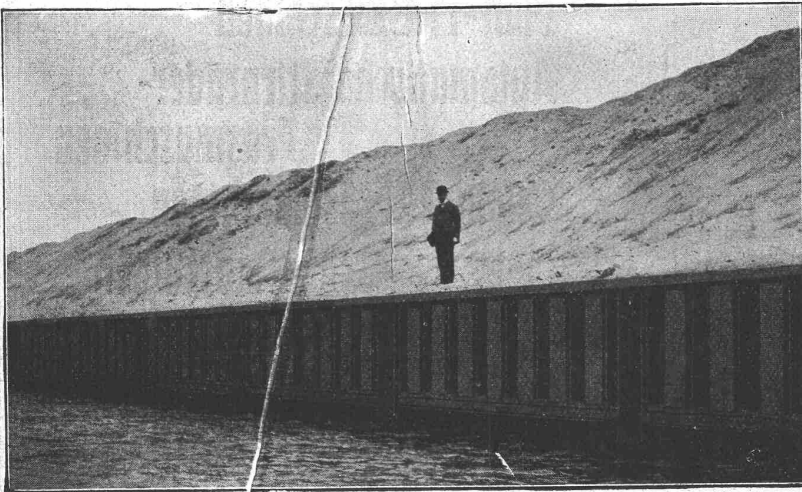
„Dampfgenerator“ und 39194

„Vorrichtung an Motoren zur Steuerung des Eintritts und Austritts des Kraftfluidums“,

wünschen mit schweizerischen Fabrikanten in Verbindung zu treten, behufs Verkaufs der Patente, beziehungsweise Abgabe der Lizenz für die Schweiz, zwecks Fabrikation der durch diese Patente geschützten Erfindungen in der Schweiz.

Reflektanten belieben sich um weitere Auskunft zu wenden an das Patentanwaltsbureau **E. Blum & Co**, Bahnhofstr. 74, Zürich 1.

Spundwand Eisen System Larssen D.R.P.



Vorteilhafter Ersatz für Holz- u. Massivbauten im Wasserbau, wie Hafen- und Uferanlagen jeder Art, Schleusen wänd., Molen etc. Hilfsmittel bei Ausführung v. Gründungen, namentlich solcher schwierig. Natur in schwimmendem u. steinigem Boden und bei grossen Tiefen; Vermeidung von Grundwasserabsenkung. Zur Sicherung von bestehenden Bauwerken bei Ausführung v. Untergrundbahnen,

Tieferlegung von Hafensohlen, Abgrabungen etc. — Entwürfe und Projekte kostenlos.
 Auskünfte und Prospekte durch:

Deutsch-Luxemburgische Bergwerks- und Hütten-A.-G., Abt. Dortmunder Union

Vertreter für die Schweiz: Julius Schoch & Co., Zürich.

A. Jucker Nachf. v.

Jucker-Wegmann

Papierhandlung z. Hecht
 Schiffhände Nr. 22, Zürich

Grosses Lager

von Pauspapieren, Pausleinen und Zeichenpapieren, Rollen und Bogen, in nur vorzüglichsten Qualitäten.

Holzzementpapier, Dachpappen, Bodentelag- u. Teppichunterlag-Papiere



Richard Beuttner & Co., Zürich
 Blattgold & Bronzen
 Pinsel & Schwämme

Laden-Einrichtungen
 neueste Konstruktionen, Glas-Schränke
P. Rudnick, Zürich
 Tel. 9228. Werkstätte Mainaustr. 47. Tel. 11091

Ingenieur gesucht

von einer Bauunternehmung in Zürich als Bureauchef in dauernder Stellung. Erforderlich: abgeschlossene Hochschulbildung mit Diplom, einige Jahre Praxis, wozu möglichst im Wasserbau, gewandt in Vermessungen und Projektierungen und im Verkehr mit Behörden. Eintritt auf 1. Januar 1914. Offerten unter Angabe der Gehaltsansprüche unter Chiffre Z. C. 22528 an die Annonc.-Exped.

Rudolf Mosse, Zürich,
 Limmatquai Nr. 34.

Gesucht ein Maschinen-Ingenieur

mit Hochschulbildung für allgemeinen Maschinenbau; Kenntnisse in Eisenbahnmateriale und Wehreinrichtungen erwünscht;

ein Maschinen-Techniker

für allgemeinen Maschinenbau; Erfahrungen in Kranbau erwünscht. Herren mit mehrjähriger Konstrukteurpraxis sind gebeten, sich unter Beifügung ausführlicher Angaben zu melden bei der

Giesserei Bern in Bern (L. von Roll'sche Eisenwerke.)

Junger, unverheirateter

Techniker od. Ingenieur,

tüchtiger Bauführer, sicherer Statiker für Eisenbetonhoch- und Tiefbauten, an selbständiges Arbeiten gewöhnt, zu Unternehmung nach südlicher Provinz Oesterreichs **sofort gesucht**. Gefällige Offerten mit Zeugnisabschriften, Referenzen und Photographie nebst Angabe der Gehaltsansprüche und der Nationalität befördert unter Chiffre Z. K. 22285 die Annoncen-Expedition
Rudolf Mosse, Zürich, Limmatquai 34.

Das Betreibungs- und Konkursamt Lugano

als Verwalterin der Konkursmasse der Firma **Guggiari & Casella** in Lugano bringt zum Verkauf aus freier Hand an Private: Die gesamte **maschinelle Einrichtung, Werkzeuge, Möbel und Materialien** zu der von der fallierten Firma bereits betriebenen **Werkstätte für Eisen-Konstruktionen und zur mechanischen Holzbearbeitung** in Lugano; Via al Colle 14 (Eigentum von Gatti's Erben). Für Auskünfte, Bedingungen, Inventar und Schätzung wende man sich an das unterzeichnete Bureau. Die durch ein Depot von Fr. 500.— sicher zu stellenden Offerten sind bis spätestens den **20. November 1913** an die Konkursverwalterin einzureichen.

Für das Betreibungs- und Konkursamt Lugano:
 P. Luvini, Uff.

Zu kaufen gesucht.

Die Gemeinde **Malenfeld** wünscht zwei starke für die **Steinfuhr geeignete, ältere, aber gut erhaltene Wagen, mit vorderer und hinterer Spannung** zu kaufen. Offerten nimmt entgegen **And. Riederer, Bauchef.**

Totalverkauf

des

Baumaterials der **Lötschbergunternehmung:**

Lokomotiven, vollständig repariert, 50 bis 200 HP, und **Materialwagen**, Plattform- und Kippwagen etc., für 0,75 m Spurweite

Schienen, 18 bis 26 kg pro Meter

Schwellen, imprägniert, und Tire-fonds

Diverses Material: Kompressoren, Bohrhämmer, Steinbrecher, Elektromotoren, Reparaturwerkstätte etc. etc.

Sich zu wenden an die

**Generalunternehmung
 in Frutigen.**

Liegenschaften - Steigerung

Die Herren **Fritz Widmer-Bill**, Weinhändler in **Bern** und **Rudolf Bill-Schenk**, Kaufmann in **Burgdorf**, bringen zum Zwecke der Aufhebung des Miteigentums **Mittwoch den 19. Novbr. 1913**, nachmittags von 3—6 Uhr, im Café „**Tannaz**“ in **Bern** an eine freiwillige öffentliche

Kaufsteigerung

folgende, ihnen gemeinsam angehörende **Liegenschaften:**

I. Eine **Besitzung** an der **Aegertenstrasse** auf dem **Kirchfeld** in **Bern**, enthaltend:

1. Das **Wohnhaus Nr. 66** für Fr. 39 800.— brandversichert.
2. An **Hausplatz** und **Umschwung** 2,33 Aren, Grundsteuerschätzung Fr. 47 900.—.

II. Eine zweite **Besitzung** an der **Aegertenstrasse**, enthaltend:

1. Das **Wohnhaus Nr. 68** für Fr. 63 600.— brandversichert,
2. An **Hausplatz** und **Umschwung** 4,23 Aren, Grundsteuerschätzung Fr. 71 900.—.

III. Ein **Stück Bauland** in **Bümpliz** im Halte von **94,97 Aren**.

Die beiden Gebäude in **Bern** wurden erst vor wenig Jahren erbaut, sie sind komfortabel eingerichtet und in gutem Zustande. Dieselben bieten Gelegenheit für eine günstige Kapitalanlage. Das Terrain in **Bümpliz** befindet sich 5 Minuten von der Bundesbahn-Station entfernt; dasselbe wird von zwei Strassen begrenzt und eignet sich vermöge seiner vorzüglichen Lage sowohl zu industriellen oder gewerblichen Zwecken als auch zur Erstellung von Wohnhäusern. Für Wasser, Gas und elektrische Energie ist Anschlussmöglichkeit vorhanden.

Behufs Besichtigung der Steigerungsobjekte wende man sich an Herrn **F. Widmer**, in Firma **Widmer, Imboden & Cie.**, Weinhandlung, Güterstrasse 22 in **Bern**.

Die Steigerungsgedinge können beim unterzeichneten Notar eingesehen werden.

Ostermundigen, den 5. November 1913.

Der Beauftragte:
H. Kobel, Notar.

Gesucht ein tüchtiger Vertreter,

der in der Giessereibranche bewandert und in Giesse-
reien gut eingeführt ist, zum
Verkauf von

**Formmaschinen und
Giessereimaschinen.**
Gefl. Offerten sub K.D.
1485 an die Annonc.-Exp.
Rud. Mosse, Cöln a/Rh.

Zum sofortigen Eintritt suchen wir einen

jünger. Elektrotechn.

mit Erfahrung in Hochspannungs-
anlagen und Leitungsbau, guten
zeichnerischen Kenntnissen und
Bureaupraxis. Kenntnisse der
französischen Sprache erwünscht.
Ausführliche Offerten m. Ang. d.
Gehaltsanspr. und des frühesten
Eintrittstermines zu richten unter
F. St. 866 an die Annonc.-Exp.
Rud. Mosse, Strassburg i. E.

**Importante maison de la
Suisse Romande demande un bon
technicien,**

au courant de la **branche du
chauffage central.** Bonnes ré-
férences exigées. Offres sous
R. 5109 X. à Haasenstein & Vog-
ler, Genève.

Architekt

mit

Wettbewerbserfolgen

und langjähriger, praktischer Er-
fahrung, **sucht selbstständige
Stellung** (ev. als Mitarbeiter auf
kleineres Architekturbureau). Die
übertragenen Arbeiten können ev.
auf eigenem Bureau angefertigt
werden. Offerten unt. Chiff. Z. E.
21905 an die Annoncen-Expedition
Rudolf Mosse, Zürich.

**Dipl. Hochbau- und
Eisenbetontechn.,**

28 Jahre alt, mit guter Bau- und
Bureaupraxis, erfahren in Bau-
führung, tüchtig in allen Bureau-
arbeiten (Entwurf, stat. Berechn.,
Werkpläne, Kostenanschläge, Ab-
rechnungen), des Hoch-, Tief- und
Brückenbaues, **sucht Stellung.**
Eintritt ab 1. Dezbr., auf Wunsch
eventuell früher. Offerten unter
Z. S. 22093 an die Annonc.-Exp.
Rudolf Mosse, Zürich,
Limmatquai 34.

Junger

Bau-Ingenieur,

Absolvent der Eidgen. Techni-
schen Hochschule, m. 3 1/2
Jahren Ingenieur- und
Geometerpraxis, **sucht**
auf 1. April event. 1. Juni
Stellung in

Vermessungsarbeiten
oder Eisenbahnbau.

Offerten unt. Chiff. Z. M.
22309 an **Rudolf Mosse,**
Zürich, Limmatquai 34.

Patent-Anwalt

J. AUMUND, Jng. ZÜRICH.
Telephon 2967 Rennweg 48
Etabl. 1895

Jeune
ingénieur civil,

diplôme 1912 de Zurich, **cherche
place** dans entreprise de chemins
de fer ou travaux hydrauliques. —
Offres sous chiffre Z. O. 21989 à
l'agence de publicité

Rudolf Mosse, Zürich,
Limmatquai 34.

Dipl. Tiefbautechniker

mit Absteckungen, Projektierung,
Bauleitung, Abrechnung v. Stras-
sen und Kanalisationen vertraut,
wünscht sich baldmöglichst zu
verändern. Offerten unt. Chiff.
Z. F. 21956 an die Annonc.-Exp.
Rudolf Mosse, Zürich,
Limmatquai 34.

Junger, diplomierter
Bautechniker

deutsch u. ital. sprechend, **sucht
Stelle** a. e. Architekturbureau od.
Baugeschäft. Off. u. Z. F. 22156
an die Annoncen-Expedition
Rudolf Mosse, Zürich,
Limmatquai 34.

Erfahrener
Architekt

mit künstl. Befähigung und
mehrjähr. Praxis im In- u.
Ausland, **sucht ändern
Wirkungskreis.** Erste
Referenzen u. prima Zeug-
nisse z. Verfügung. Offert.
unter Z. D. 22254 an
Rudolf Mosse, Zürich,
Limmatquai 34.

Architekt, erfähr. u. selbständig,
sucht Stelle als Bau-
führer. Offert. unt. Z. J. 22359 an
Rudolf Mosse, Zürich,
Limmatquai 34.

Bauführer

mit langjähriger Praxis, absolut
selbständig, mit prima Referenzen
sucht Stelle. Ofert. u. Chiffre
Z. P. 22390 an die Annonc.-Exp.
Rudolf Mosse, Zürich,
Limmatquai 34.

Bauführer,

welcher Zimmer-, Maurer- und
Zementarbeiten mehrere Jahre
praktisch durchgemacht, nachher
Technikum absolviert und seither
grössere Bauten als Bauführer ge-
leitet, **sucht** bei Architekten oder
Baugeschäft **Stelle.** Spätere Be-
teiligung oder Uebernahme eines
Baugeschäftes nicht ausgeschlos-
sen. Gefl. Offerten unter Chiffre
Z. H. 22458 an die Annonc.-Exp.
Rudolf Mosse, Zürich,
Limmatquai 34.

Bautechniker

(Abstinent).

Tüchtiger Bautechn.-Bauführer
sucht für 1 bis 2 Monate Be-
schäftigung, prima Zeugnisse. —
Offerten unt. Chiff. B. L. 1165 an
Rudolf Mosse, Basel.

ARCHITEKT

übernimmt Vertretungen bautechnischer Art. Oliferten unter Chiffre
Z. L. 22461 an die Annoncen-Expedition

Rudolf Mosse, Zürich, Limmatquai 34.

Bautechniker

mit Diplom von Burgdorf und
Praxis in Bureau u. Baugeschäft,
sucht Stelle in Architekturbureau
oder Baugeschäft. Offerten unt.
Chiffre Z. F. 22481 an die Annonc.-
Expedition

Rudolf Mosse, Zürich,
Limmatquai 34.

Tüchtiger, energischer
Architekt,

in allen Bureauarbeiten und auf
Bau durchaus erfahren und selbst-
ständig, **sucht Engagement** für
Bureau oder Bau. Ia. Referenzen.
Gefl. Offerten sub Chiffre Z. R.
22517 an die Annoncen-Exped.

Rudolf Mosse, Zürich,
Limmatquai 34.

Patentanwalt
Dipl.-Ing. Hch. Riese
Zürich
Limmatquai 34,
Rudolph Mosse-Haus.

Die Inhaber des Schweizer
Patentes Crittall Nr. 45354
vom 2. Dezember 1908 auf:

„**Streckmetall und Verfahren
zu dessen Herstellung**“,
wünschen mit schweizerischen Fa-
brikanten, beziehungsweise Inter-
essenten in Verbindung zu treten
und sind gerne bereit, Lizenzen
zu erteilen oder das Patent zu
verkaufen. — Gefl. Offerten oder
Vorschläge werden durch Herrn
E. Imer-Schneider, Ingenieur-
conseil, 8, Bd. James-Fazy in
Genf, bereitwilligst weiterbeförd.

- Uni Linoleum
- Bedruckte Linoleum
- Granit - Linoleum
- Inlaid - Linoleum
- Kork - Linoleum

empfehlen in den fabrizierten
Stärken zu billigsten Preisen per
□m, fertig verlegt von geschulten
Fachleuten

**Grands magasins
Jelmoli S. A.
Zürich.**

(Persönliche oder schriftl. Offer e
auf Wunsch sofort zur Verfügung

Neu! Neu! Neu!
Baulampe

mit Sturmbrenner
ca. 300 Kerzen, Pat. D. R. P.
Bernhard Margreth,
Locarno, Zürich, Rheinfelden.

PATENTE
Chemie
Dr. Forrer & Hug
MARKEN
MUSTER
BASEL in allen Staaten

Jgr. Masch.-Ingenieur

sucht Stellung als Konstrukteur
oder auf Prüffeld. Verfügt über
Hochschulbildung, Bureau- und
Werkstattpraxis. Offerten unter
Chiffre Z. P. 22515 an

Rudolf Mosse, Zürich,
Limmatquai 34.

Mannesmann-Röhren

Muffenröhren, 90, 100, 120,
150 und 175 mm Lichtweite,
5000 m, sehr gut erhalten, wie
neu. **Mannesmann-Flanschen-
röhren,** 90 120, 150 und 175 mm,
2000 m.

Blechröhren

gebrauchte, starke, sehr gut er-
halten, in 300–600 mm Licht-
weite, zirka 2000 m. Diverse
Formstücke, Bogen, Tee etc. zu
oberen Röhren. Alles billigst.
Lager in Muri und Frutigen.

L. Wild, Muri (Aargau)
Hydranten, Schieber
Turbinen.

Italienisch

lernt man

geläufig in 2–3 Monaten im
Institut Prof. Dr. Augustin,
Lugano.

Maschinenöle

**Spezialöle für Dampfzylinder,
Dynamos, Elektromotoren,
Transformatoren, Gas- u. Pe-
troleumotoren, Transmissionen,
Turbinen, Automobile u. Velos
Zementformenöl, konsistente
Maschinenfette, Kammrader-
fette, Riemenfett, Rostschutz-
fett, wasserlösl. Bohröl, Eisen-
lack, Carbolineum, braun und
farbig, Flockengraphit, Leim
etc. liefern billigst**

Tschupp & Cie.,
Fabrik industr. Fette, Oele etc.
Ballwyl (Luzern)



„Sika“

ist das beste Wasser u. Feuchtigkeits-
Schutzmittel, widersteht über 60 m
Wasserdruck. Man verlange Referenzen,
Prospekte und Besuch.

Ausführung mit Garantie.
Wasserdurchlässige Böden u. Wände
werden mit schnellziehender „Sika“
verdihtet.

Kaspar Winkler & Co.,
Zürich 5,
Neugasse 99 — Telephon 7462
Telegramme: „Sika“
Eigenes Versuchslaboratorium.

Schweiz. Sprengstoff A.-G. „Cheddite“

vormals SOCIÉTÉ UNIVERSELLE D'EXPLOSIFS

Fabriken in Liestal u. Jussy. Bureau: Zürich, Bahnhofstrasse 73, Telephon 10223
Vertreter f. d. Kant. Bern, Aargau und Solothurn: Herren Teuscher & Rüfli, Bern, Münzgraben 2.
Vertreter für die französische Schweiz: die Herren S. & H. Jaquet S.-A., Vallorbe.

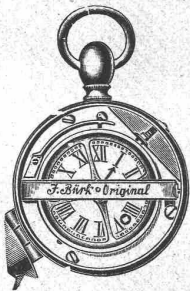
Cheddite und Gelatine-Cheddite

in verschiedenen Qualitäten. Hervorragende Sprengstoffe für Sprengarbeiten jeder Art.

Handhabungssicher. ——— Versand als Eil- und Stückgut.

Sprengkapseln und Zündschnüre (eigenes Fabrikat)

——— Höchste Auszeichnung: Weltausstellung Brüssel 1910 und Turin 1911. ———



Kontroll-Uhren

Bürk's Patent

——— Tragbar oder stationär ———

für Wächter, Wärter, Heizer, Arbeiter etc

Man verlange Prospekte.

HANS W. EGLI, ZÜRICH II

Werkstätte für Feinmechanik.

Sichés Bachmann & Co.
Hirschengraben 74.
Zürich I
Für alle Zwecke

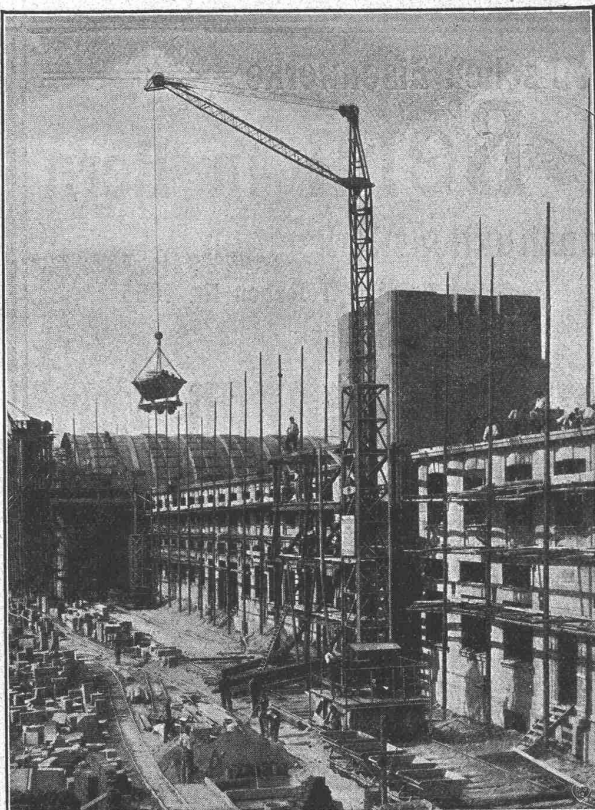
Tiefbautechniker

sucht dauernde Stellung in
Baufirma od. Zementwarenfabrik,
zur Ausbeutung und Beteiligung mit
erstklassigen Erfindungen, günstige Bedingungen.
Offerten sind erbeten unter Chiffre Z. N. 22513 an die
Annoncen-Expedition
Rudolf Mosse, Zürich.

Junger Mann

mit allgemeiner Bildung und drei
Jahren Praxis auf technischem
Bureau für Vermessung und Tiefbau
sucht Stelle, eventuell auf
Geometerbureau. Eintritt sofort
erwünscht. Offerten sub Chiffre
Z. N. 22488 an die Annonc.-Exp.
Rudolf Mosse, Zürich,
Limmatquai 34.

Türschoner in allen Ausführungen
Carl Thomas
Cöln-Melaten. Tel. A 3531



1 fahrbarer Turmdrehkran mit einem Motor ohne Wendegetriebe für Heben und Fahren. 2 Hubgeschwindigkeiten. 1,5–3 t Tragkraft, 9–5 m Ausladung. 19–26 m Rollenhöhe. Veränderliche Ausladung.
Zweiter Kran am Neubau Bahnhof Basel.

Heinrich Rieche, Cassel

Maschinenfabrik

KRANE

jeder Art.

Ueber

200 Turmdrehkrane

sind in den letzten Jahren

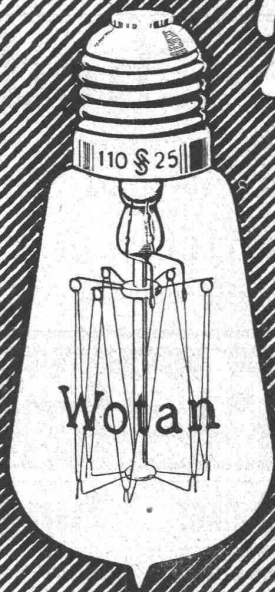
für Steinversetzarbeiten

und

Materialförderung

zur Aufstellung gekommen.

Schweizerische Referenzen zu Diensten.

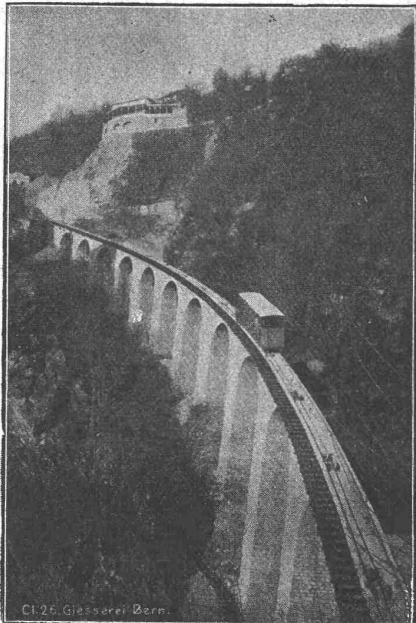


Wotan

*Mit gezogenem Leuchtdraht
Unempfindlich gegen Erschütterungen
Lange Lebensdauer*

Siemens-Schuckertwerke
Zürich

— Gesellschaft der L. von Roll'schen Eisenwerke —
Werk: Giesserei Bern in Bern



Konstruktionswerkstätten

Telegramme: Giesserei Bern — Telephon Nr. 1066

liefert als Spezialität:

Standseilbahnen

für

Personenbeförderung (auch Gütertransport)
für Wasserballast, Motor- und im besonderen
für elektrischen Betrieb

79 Ausführungen

Andere Spezialitäten der Firma:

Zahnstangen für Bergbahnen, Eisenbahnmaterial, Schleusen und
Einrichtungen für Wehranlagen, Hebezeuge