

Zeitschrift: Schweizerische Bauzeitung
Band: 61/62 (1913)
Heft: 21

Werbung

Nutzungsbedingungen

Die ETH-Bibliothek ist die Anbieterin der digitalisierten Zeitschriften. Sie besitzt keine Urheberrechte an den Zeitschriften und ist nicht verantwortlich für deren Inhalte. Die Rechte liegen in der Regel bei den Herausgebern beziehungsweise den externen Rechteinhabern. [Siehe Rechtliche Hinweise.](#)

Conditions d'utilisation

L'ETH Library est le fournisseur des revues numérisées. Elle ne détient aucun droit d'auteur sur les revues et n'est pas responsable de leur contenu. En règle générale, les droits sont détenus par les éditeurs ou les détenteurs de droits externes. [Voir Informations légales.](#)

Terms of use

The ETH Library is the provider of the digitised journals. It does not own any copyrights to the journals and is not responsible for their content. The rights usually lie with the publishers or the external rights holders. [See Legal notice.](#)

Download PDF: 15.10.2024

ETH-Bibliothek Zürich, E-Periodica, <https://www.e-periodica.ch>

Franz Méguin & Co. A.-G.

1000 Arbeiter

Dillingen-Saar.

Kapital M. 3 000 000

Kies- u. Steinbrech-Anlagen

mit bruchs. Backenbrechern, Rundbrechern und Walzwerken
für Schotter, Betonkies, Mauersand und Terrazzo.

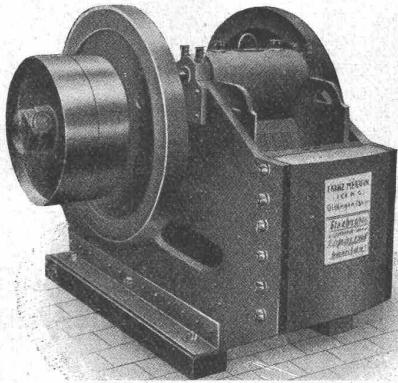
Für Gaswerke:

Koks-Ausdrückmaschinen D.R.P.

mit selbsttätiger Planiervorrichtung und Türabhebeeinrichtung
insbes. Maschinen mit umlegbarer Ausdrückstange D.R.P.
für Retorten- und Kammeröfen.

Transport- und Verlade-Einrichtungen

Trommeltrockenapparate für Sand, Kies usw.



Backenbrecher
mit Gehäuse aus Dillinger
Panzerstahlplatten

Zentralheizungen

aller Systeme

Sanitäre Anlagen - Wäscherei-
einrichtungen

erstellt unter Garantie

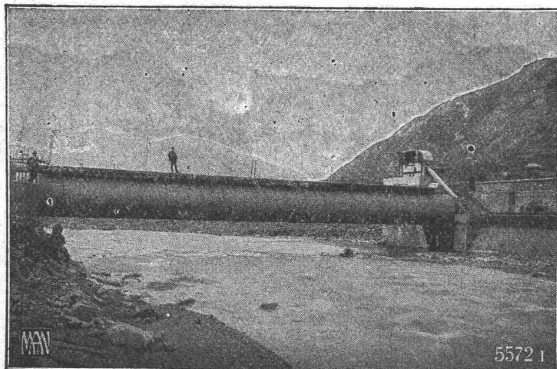
Albert Kruck, Zürich 1.

M.A.N.

MASCHINENFABRIK AUGSBURG-NÜRNBERG A.G

Werk Gustavsburg.

Wasserbauten



10 Walzenwehr in der Trisanna bei Landeck in Tirol.

Walzenwehre, Schützenwehre, Schleusentore, Muschelpontons, Schwimmdocks, pneumatische Fundierungen, Tunnelvortriebe. Feste und bewegliche Brücken, Landungsbrücken, Pontonbrücken. Kraftanlagen mit Dampf-, Gas-, Wasser-, Dieselmotoren, Krane, Verladebrücken, Drehscheiben, Schiebebühnen, Materialprüfungsmaschinen, Strassenbahnwagen, Eisenhochbauten, Absaugungsanlagen.

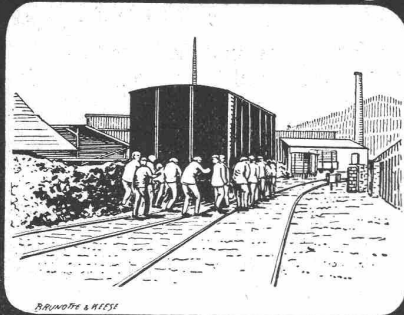
Erste schweizerische Referenzen.

Drucksache B. E. 55, nähere Angaben kostenlos
von unserem Vertreter:

W. Thiele, Technisches Bureau, Zürich,
Postfach Fil. 3, Hauptbahnhof.

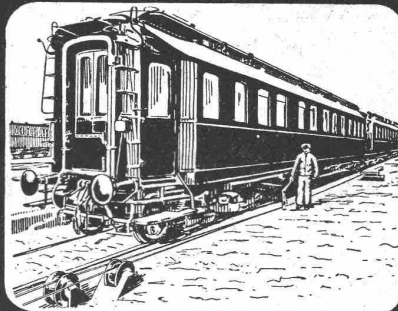
MASCHINENFABRIK
Hasenclever A.G.
 DUSSELDORF.

Rangierbetrieb



BRUNDT & KRESE

früher



jetzt

Seil- u. Kettenförderungen, Rangierseilbahnen,
 Rangierwinden, Haldebahnen mit autom. Betrieb,
 Haspelförderungen, Bremsberge.
 Über 800 Anlagen ausgeführt.

Patent-Anwalt
 J. AUMUND, Jng. ZÜRICH.
 Rennweg 48
 Telefon 2967 Etabl. 1895



„Sika“

ist das beste Wasser u. Feuchtigkeits-Schutzmittel, widersteht über 60 m Wasserdruck. Man verlange Referenzen, Prospekte und Besuch.

Ausführung mit Garantie.
 Wasserdurchlässige Böden u. Wände werden mit schnellziehender „Sika“ verdichtet.

Kaspar Winkler & Co.,

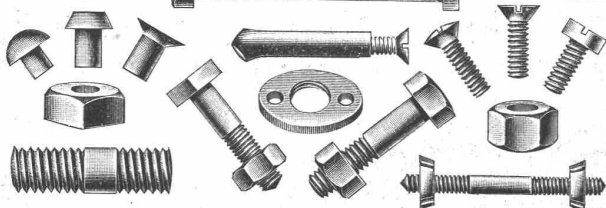
Zürich 5,
 Neugasse 99 — Telefon 7462
 Telegramme: „Sika“

Eigenes Versuchslaboratorium.

EISENWERK FRAUENFELD A.G.

Telephon N°202

Telegramm-Adresse
 Eisenwerk Frauenfeld.



6-RAU-ZÜRICH

Türschoner

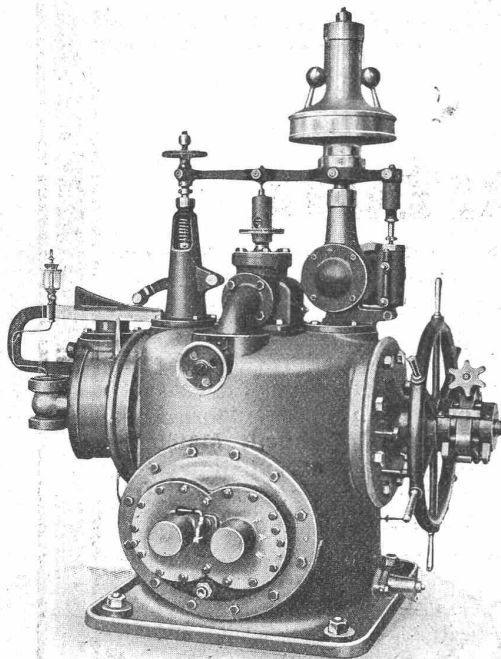
in allen Ausführungen
 Carl Thomas
 Cöln-Melaten. Tel. A3531

Kauf- oder mietweise Erstellung von
Elektrischen Betriebs-Anlagen

für Bauunternehmungen.

Elektromotoren — Dynamos.

Ed. Schlæpfer & Cie., Elektr. Anlagen, Zürich-Wollishofen.



Aktien-Gesellschaft der Maschinenfabrik
 von

Theodor Bell & Cie.
 Kriens-Luzern

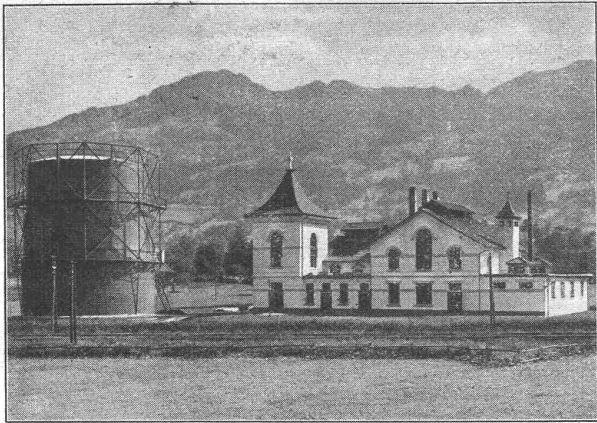
Turbinen

Präzisions-Regulatoren

Schleusen

Wehranlagen

Rohrleitungen



Gaswerk Schwyz in Seewen 1911

Roesti, Kammermann & Cie. K. A. G.

Bern

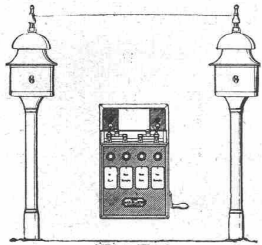
Ingenieurbureau

Ausführung kompletter Gaswerke und
Gasverteilungsnetze
Gas - Fernversorgungen
Um- und Erweiterungsbauten
Projekte und Kostenvoranschläge

Hasler A.-G., Bern

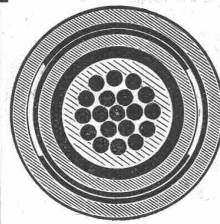
vorm. Telegraphen-Werkstätte von G. Hasler — Gegründet 1852

Telephon- und Telegraphen-Apparate



Spezielle
Telephone für Starkstromanlagen

Elektrische Block-
u. Signal-Apparate
für Eisenbahnen



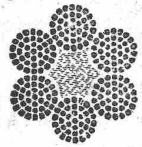
Kabelwerke Brugg, A.-G.

vormals

Otto Suhner & Co

in Brugg

liefern



Bleikabel aller Art, für Hoch- und Niederspannung,
Telegraphie, Telephonie und Sonnerie, nebst
Armaturen.

Drahtseile für Aufzüge, Kranen, Transmissionen,
Seilbahnen, Verankerungen etc. etc.

Bleiröhren, Gerüstverbinder.

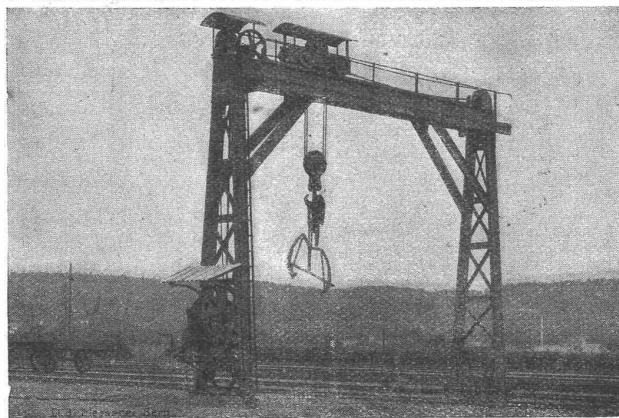
Telephon Nr. 46.

Giesserei Bern in Bern

Konstruktionswerkstätten

Werk der Gesellschaft der L. von Roll'schen
Eisenwerke

Telegramme:
Giesserei Bern



Telephon Nr. 1066

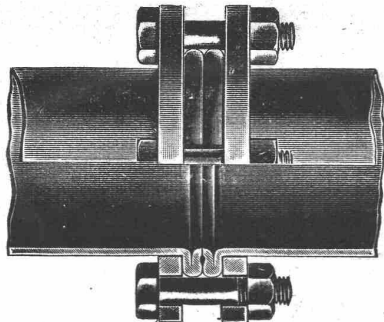
liefert als Spezialität:

Hebezeuge, Eisenbahnmaterial, Zahnradbahnmaterial, Stand-
:-: Seilbahnen, Schleusen- und Wehreinrichtungen. :-:

Rolladenfabrik

A. Griesser A.-G. in Aadorf.
Stahl- und Holzrolladen, Rolljalousien, Rollschutzwände.

Buenos Aires 1910: Goldene Medaille.



Düsseldorf 1902: Goldene Staats-Medaille.

Mannesmannröhren- Werke, Düsseldorf

liefern

Rohrleitungen für Hochdruck

aus nahtlosem Mannesmann-Stahlrohr
mit patentierter Doppelbördel-Flansch-
Verbindung u. a. Verbindungs-Arten.

Grosse Längen. Höchste Betriebs-Sicherheit.

Vertreter:

Bernh. Meyer, Postf. Bahnhof, Zürich.

C.F. WEBER A.G.

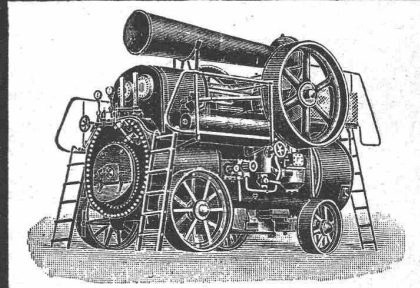
SÄMTLICHE MATERIALIEN FÜR:
HOLZZEMENT- UND PAPPDÄCHER
ASPHALTIN-KIESKLEBEPAPPDÄCHER
ISOLIERUNGEN ALLER ARTEN



BASELSTADT

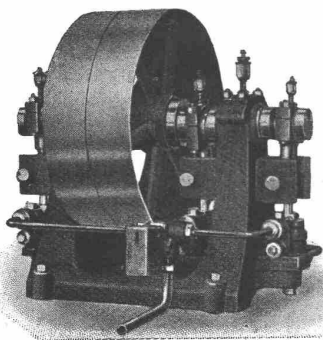
Ernst Halbach Akt. Ges.

DÜSSELDORF · FRANKFURT a/M · BERLIN W.30

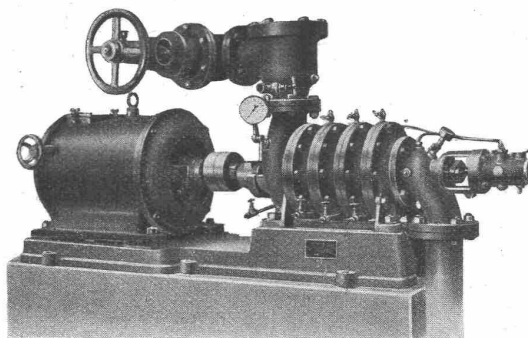


LOKOMOBILEN
COMPL. PUMPWERKE
Kauf- und mietweise

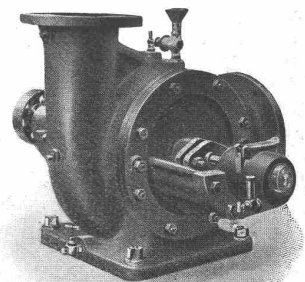
Aktiengesellschaft der Maschinenfabrik von Louis Giroud in Olten



Dreifache Presspumpe



Vierstufige Hochdruckzentrifugalpumpe



Mitteldruck Zentrifugalpumpe

Spezialität:

Kolbenpumpen für jede Druckhöhe als Fabrikpumpen und zur Wasserversorgung. **Hochdruck- und Presspumpen** für Drücke von mehreren hundert Atmosphären.
Zentrifugalpumpen für Niederdruck, Mitteldruck und Hochdruck ein und mehrstufig, für Riemenantrieb oder direkten Antrieb durch Elektromotoren.

Transport-Einrichtungen, Förderanlagen aller Art

für Zement- und Kalkfabriken, chemische Industrie etc. liefert

Daferio, Henrici & Cie., A.-G., Maschinenfabrik, Zürich

Erste Referenzen. Projekte und Kostenanschläge gratis.

Leitungsstangen

aus prima Bergholz, gemäss eidgen. Vorschriften, mit Kupfervitriol imprägniert, liefert die **Imprägnier-Anstalt Emmenthal, E. Lüthi, Burgdorf**

Miete

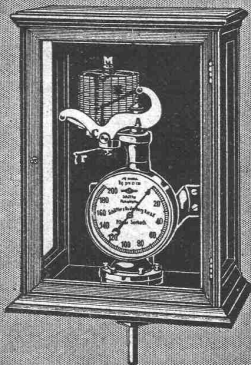
Rollmaterial •••
Baumaschinen
WITTKOWSKY & CO. ZÜRICH

Kauf

SCHÄFFER & BUDENBERG

G. m. b. H.
FILIALE SEEBACH

Post- und Bahnstation Oerlikon.



Manometer, Zugmesser, Thermometer mit und ohne Registrierung. Unentbehrliche Instrumente für Maschinen- u. Dampfkessel-Betrieb.

Ingenieurbureau A. Brunner

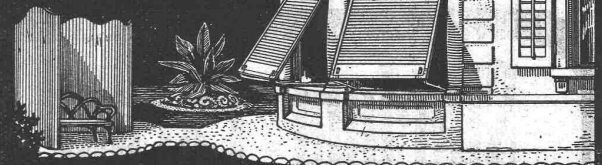
dipl. Ingenieur

Schützengasse 10 **St. Gallen** Telephon Nr. 1932

- Eisenbetonbau (Hoch- und Tiefbau)
- Eisen-, Holz- und Betonkonstruktionen
- Strassen- und Brückenbauten
- Kanalisationen und Wasserversorgungen
- Foundationen und Entwässerungen
- Wasserkraftanlagen etc.
- Statische Berechnungen (Statisch unbestimmte Systeme)

Projekte, Kostenvoranschläge, Bauaufsicht, Gutachten und Kollaudationen

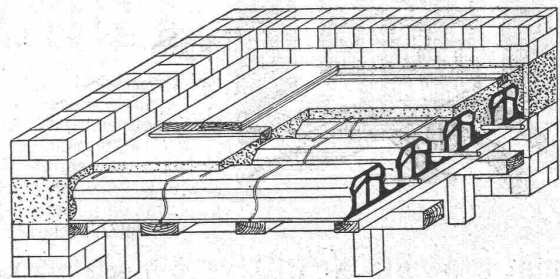
WILH. BAUMANN HORGEN



Rolladen. Rolljalousien. Jalousieladen. Rollschutzwände

Gegründet 1860

Pfeifer-Decke



Deckensteinlieferung jeden Quantums stets sofort nach allen Bahnstationen Europas, weil in den meisten besseren Ziegeleien erzeugt und vorrätig gehalten werden.

In Ausführung:

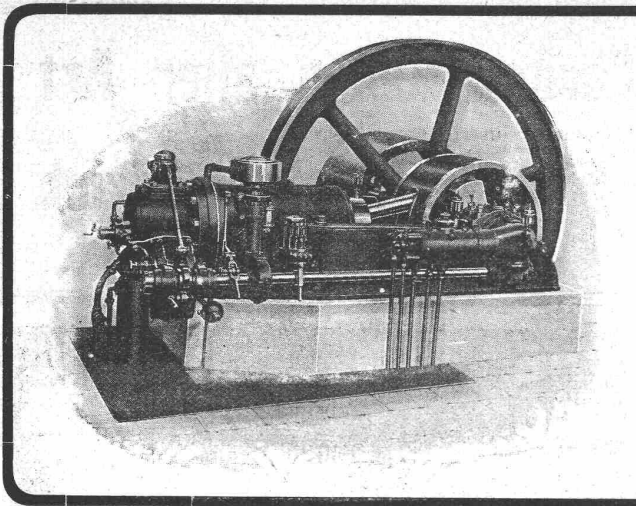
- Villa Ferrari, Stallungen und Wagenschuppen durch E. & A. Berger, Architekten und Baumeister in Luzern,
- Neubau der Stadtparkassa in Lenzburg durch M. Fischer, Bauunternehmer in Lenzburg,
- Bau der Elektrizitätsfirma Brown, Boveri & Cie. in Baden (Kt. Aargau) durch die Eisenbeton- und Tiefbaugesellschaft in Zürich,
- Schweinehallen der Käsereigenossenschaft in Andwil durch Herrn Wilh. Eppert, Architekt und Baumeister in Gossau,
- Neubau des Schulhauses in Gotshaus durch Herrn Adolf Bolter, Architekt in Bischofszell,
- Villenneubau des Herrn Dr. Lichtenhahn in Arosa durch Gebr. Marazzi, Bauunternehmung in Arosa,
- Käsereineubau in Aettenswil durch Gebrüder Galli, Baugeschäft in Münster.
- Hotel Bavaria in Arosa durch Gebrüder Marazzi in Arosa,
- Oekonomiegebäude von Hablützel & Cie. in Oberbuchsitzen,
- Bau der Konsum-Genossenschaft in Clus durch J. B. Bernasconi, Bauunternehmer in Oensingen.

Bereits in mehr als 200 Bauten ausgeführt.

Projekte, Kostenanschlag, Materialausweis und Anleitung prompt und kostenlos.

General-Vertreter für die Schweiz:

J. Raschle, St. Gallen, Merkatorium, St. Leonhardstr. 32
Telephon 2809.



Aktien-Gesellschaft der Maschinen-Fabrik von
Theodor Bell & Cie.
 Kriens-Luzern

Liegende Rohölmotoren

Absolut zuverlässige und äusserst billige Betriebskraft.
 Motore stets im Betriebe zu besichtigen.

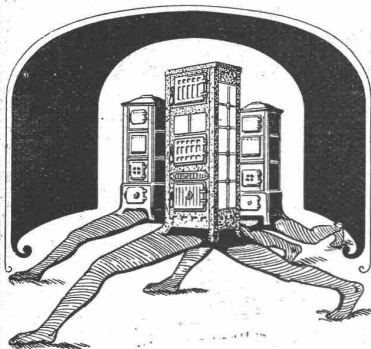
☞ **Verbrennungsmotoren aller Art.** ☞

Silicium - Carbid

(auch Carborundum genannt)

zur Herstellung von Zementböden, Zementstufen, hydraulisch gepressten Bodenplatten etc., welche sich nicht abnutzen und durch den Verkehr nicht glatt werden, liefert billigst das

Elektrizitätswerk Lonza A.-G., Basel.



Union-Briket-Ofen „Fakir“

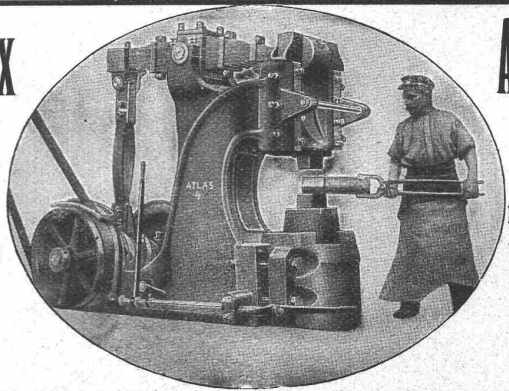
Der Dauerbrand ist auf neue Art gelöst, ohne unnötigen Brennstoffverbrauch wie bei alten Dauerbrandöfen. — Eine einfache und sinnreiche Vorrichtung ermöglicht das tägliche Anfeuern ohne Hilfe von Papier, Holz etc.

**Einen grossen Schritt
 vorwärts
 in der Ofentechnik**
 bedeutet der

**A.-G. Ofenfabrik, Sursee
 Affolter, Christen & Co.
 A.-G., Basel.**

Ajax

D. R. Patent
 232685



Ajax

Ueber
 1900 St.
 verkauft

**Blattfeder-Hämmer von 15 bis 300 kg Bärgewicht.
 Rudolf Schmidt & Co., Düsseldorf C.**

Allein-Vertretung für die Schweiz: **C. Schaefer & Co., Basel.**

Rudolf Mosse, Zürich
 alleinige Inseraten-Annahme für die
Schweizerische Bauzeitung.

SCHMIDT & SCHMIDWEBER



MARMOR- UND GRANIT-WERKE

BUREAU UND
 GRABSTEINLAGER
 IN ZÜRICH
 TELEPHON
 No. 653

BAUARBEITEN
ZÜRICH
 17 SEEFELDSTRASSE 17

HYDRAULISCHE
 SÄGE-, SCHLEIF- u.
 DREHWERKE
 50 PS
 IN DIETIKON

ALLEINVERTRETUNG FÜR DIE SCHWEIZ FÜR BODENPLATTEN VOM
 SOLNHOFER AKTIEN-VEREIN IN MÜNCHEN UND SOLNHOFEN.

Bremy & Co., Zürich

Grosse Lager in Metallen und Metallfabrikaten

Duranametall (vornehmste und billigste
 Kunstschmiedebronze)

Alleinverkauf für die Ost- und Zentralschweiz

Kupfer, Messing, Nickel, Neusilber, Zink
 in Stangen, flach, rund, vierkantig, sechskantig
 winkelförmig, profiliert. Bleche, Röhren, Drähte

Galvanisierte Bleche
Eisenrohre mit Messingüberzug — **Blei** in Blechen
 Röhren und Draht, Hüttenblei und Ia umgeschmolzenes
 Blei — **Blitzableiter-Drähte, -Stangen, -Spitzen**
 etc. — **Hartlote — Weichlote — Zinne etc.**
Ankauf von Alt-Metallen. — Katalog auf Wunsch.

ELECTRICIEN

Ingénieur ou technicien, suisse français ou français, est demandé pour vente, devis et projets, par **Entreprise d'électricité importante** de la Suisse romande. Quelques années de pratique désirées. — Adresser les offres avec prétentions, certificats et références à **la case postale 20371 à Lausanne.**

Russland Schweizer Haus

mit eigenen Filialen in Russland

sucht Vertretungen

leistungsfähiger Firmen, event. kauft auf eigene Rechnung. Zu schreiben unter Z. G. 22557 an die Annoncen-Expedition **Rudolf Mosse, Zürich.**

Gesucht Techniker

der deutschen und französischen Sprache mächtig (Welschschweizer bevorzugt), event. mit Praxis bei Kranfirma, zu sofortigem Eintritt in unsere Abteilung für elektrische Kranausrüstungen. Bewerber belieben sich unter Einsendung ihres Lebenslaufes, Zeugnisabschriften u. Photographie, und unter Angabe der Gehaltsansprüche und Militärverhältnisse (sub Nr. 577) zu melden bei der

**Aktiengesellschaft
Brown, Boveri & Cie., Baden**

Béton armé

Grande entreprise cherche INGÉNIEUR expér. pour direction travaux en France. — Offres avec références, certificats, prétentions, sous chiffre Z. J. 22734 à l'agence de publicité **Rudolf Mosse, Zurich.**

Zeichner

Das kulturtechnische Bureau des Kantons Zürich sucht für einige Zeit einen tüchtigen **Planzeichner**. Ev. können die Arbeiten als Nebenarbeit ausgeführt werden. Offerten unter Vorlage von Zeichnungen, event. Pausen, baldmöglichst an den **kantonalen Kultur-Ingenieur Zürich 1, Turnegg.**

Leistungsfähiges deutsches Werk sucht noch für mehrere schweizerische Gebiete etc. einen in Architekten- pp.-Kreisen bestens eingeführten

Vertreter.

Es handelt sich um stationäre **Staubsauganlagen**

ganz hervorragend bewährten Systems.

Bei durchaus konkurrenzfähigen Preisen kann **sehr hohe Provision** bewilligt werden. — Die riesig wechselnde Nachfrage nach Staubsaugern bietet rühriger Persönlichkeit Gelegenheit zu einer ungemein lohnenden Erweiterung des Arbeitsfeldes. Angebote unter Df. H. 11032 an die Annoncen-Expedition **Rudolf Mosse, Zürich.**

Rollbahnschwellen

zirka 1500 neue und 22000 Stück gebrauchte, jedoch sehr gut erhaltene Rollbahnschwellen von Lärchenholz, 145×15×11 cm, sind im Ganzen oder kleineren Posten billig

zu verkaufen.

Gefällige Offerten oder Anfragen an

Josef Huber, mechan. Tischlerei, Bregenz a. B.

Totalverkauf

des

Baumaterials der Lötschbergunternehmung:

Lokomotiven, vollständig repariert, 50 bis 200 HP, und **Materialwagen**, Plattform- und Kippwagen etc., für 0,75 m Spurweite

Schienen, 18 bis 26 kg pro Meter

Schwellen, imprägniert, und Tire-fonds

Diverses Material: Kompressoren, Bohrhämmer, Steinbrecher, Elektromotoren, Reparaturwerkstätte etc. etc.

Sich zu wenden an die

**Generalunternehmung
in Frutigen.**

Laden-Einrichtungen neueste Konstruktionen, Glas-Schränke P. Rudnick, Zürich

Tel. 9228. Werkstätte Mainaustr. 47. Tel. 11091

la. komprimierte und abgedrehte, blanke



Montandon & Cie., A.-G., Biel.

Blank und präzis gezogene



jeder Art in Eisen und Stahl.

Kaltgewalzte Eisen- und Stahlbänder bis 210 mm Breite. Schlackenfreies Verpackungsbandeisen.

Bauingenieur

(Schweizer), welcher in nächster Zeit nach

Griechenland

event. Konstantinopel reist, wäre geneigt, eventuelle Aufträge zu übernehmen. Offerten unt. Chiff. Z. E. 22830 an die Annonc.-Exped.

Rudolf Mosse, Zürich,
Limmatquai 34.

Importante maison de la Suisse Romande demande un bon

technicien,

au courant de la branche du chauffage central. Bonnes références exigées. Offres sous R. 5109 X. à Haasenstein & Vogler, Genève.

Jeune

ingénieur civil,

diplôme 1912 de Zurich, cherche place dans entreprise de chemins de fer ou travaux hydrauliques. — Offres sous chiffre Z. O. 21989 à l'agence de publicité

Rudolf Mosse, Zürich,
Limmatquai 34.

Bauführer,

welcher Zimmer-, Maurer- und Zementarbeiten mehrere Jahre praktisch durchgemacht, nachher Technikum absolviert und seither grössere Bauten als Bauführer geleitet, sucht bei Architekten oder Baugeschäft Stelle. Spätere Beteiligung oder Uebernahme eines Baugeschäftes nicht ausgeschlossen. Gefl. Offerten unter Chiffre Z. H. 22458 an die Annonc.-Exp.

Rudolf Mosse, Zürich,
Limmatquai 34.

Bauführer

mit langjähriger Praxis, absolut selbständig, mit prima Referenzen sucht Stelle. Offert. u. Chiffre Z. P. 22390 an die Annonc.-Exped.

Rudolf Mosse, Zürich,
Limmatquai 34.

Bautechniker

mit Diplom von Burgdorf und Praxis in Bureau u. Baugeschäft, sucht Stelle in Architekturbureau oder Baugeschäft. Offerten unt. Chiffre Z. F. 22481 an die Annonc.-Expedition

Rudolf Mosse, Zürich,
Limmatquai 34.

Bautechniker

(Abstinenz).

Tüchtiger Bautechn.-Bauführer sucht für 1 bis 2 Monate Beschäftigung, prima Zeugnisse. — Offerten unt. Chiff. B. L. 1165 an

Rudolf Mosse, Basel.

Tücht. Techniker,

erfahren im Turbinen- und Transmissionsbau, sucht Stelle. — Offerten unter Chiffre Z. A. 22726 an die Annonc.-Expedition

Rudolf Mosse, Zürich,
Limmatquai 34.

Junger

Bau-Ingenieur,

Absolvent der Eidgen. Technischen Hochschule, m. 3 1/2 Jahren Ingenieur- und Geometerpraxis, sucht auf 1. April event. 1. Juni

Stellung in

Vermessungsarbeiten

oder Eisenbahnbau.

Offerten unt. Chiff. Z. M. 22309 an **Rudolf Mosse, Zürich,** Limmatquai 34.

Junger Ingenieur

der franz. Schweiz, Diplom E. T. H. Zürich, mit Praxis im Eisenbetonbau, sucht sich zu verändern. Offerten unter Chiffre Z. M. 22587 an die Annonc.-Expedition

Rudolf Mosse, Zürich,
Limmatquai 34.

Bauführer

37 Jahre alt, Absolvent des Technikums Winterthur, gute Praxis in Eisenbeton- und Hochbau, sucht Stellung. Offerten unter Chiff. Z. L. 22661 an die Annonc.-Exp.

Rudolf Mosse, Zürich,
Limmatquai 34.

Bautechniker

mit mehrjähriger Bau- und Bureau-Praxis, sucht Stelle. Gefällige Offerten unter Chiffre Z. P. 22840 erbeten an die Annonc.-Exped.

Rudolf Mosse, Zürich.

Reisender,

welcher die deutsche Schweiz in Weich- und Hartholz 9 Jahre erfolgreich bereist, kautionsfähig, sucht Engagement

für

Reise und Bureau.

Gefl. Offerten unter Z. A. 22801 an die Annonc.-Expedition

Rudolf Mosse, Zürich.

Architekt

mit mehrjähriger Bureau- und Bau-Praxis, tüchtig in Entwurf und Detail, 1a Referenzen, sucht per sofort Stellung in Architekturbureau oder Baugeschäft, event. Beteiligung. Offerten unt. Chiff. Z. W. 22897 an die Ann.-Exped.

Rudolf Mosse, Zürich,
Limmatquai 34.



Gesucht

auf das technische Bureau einer Textilfabrik ein selbständiger

Masch.-Zeichner.

Offerten mit Angabe der Gehaltsansprüche und der bisherigen Tätigkeit unter Chiffre Z. L. 22886 an die Annonc.-Expedition

Rudolf Mosse, Zürich,
Limmatquai 34.



Für

Ingenieure, Geometer und Unternehmer.

Zwei flotte Zeichner mit schöner Schrift empfehlen sich in Anfertigung von zeichnerischen Arbeiten (Pausen, Originale, Reduktionen und Vergrößerungen). Nur prompte und saubere Arbeit wird geliefert. — Offerten unter Chiffre B. H. 1193 an die Annonc.-Expedition

Rudolf Mosse, Basel.

Nachlassvertrag

Durch Beschluss vom 8. Nov. 1913 hat das Bezirksgericht Horgen der Kesselschmiede Richterswil, Aktiengesellschaft in Richterswil, eine Nachlassstundung von zwei Monaten bewilligt und den Unterzeichneten zum Sachwalter ernannt.

Die Gläubiger der obgenannten Schuldnerin werden nun aufgefordert, ihre Forderungen bis zum 6. Dezember 1913 dem Unterzeichneten schriftlich einzureichen, unter der Androhung, dass sie im Unterlassungsfalle bei den Verhandlungen über den Nachlassvertrag nicht stimmberechtigt wären. (Art. 300 des Sch. und K.-Ges.).

Im Weiteren werden die Gläubiger eingeladen, sich zur Behandlung des Nachlassvertrages Samstag den 20. Dezember 1913, nachmittags 2 1/2 Uhr, im Hotel zu den „Drei Königen“ in Richterswil, einzufinden.

Die Akten können vom 11. Dezember 1913 an beim Sachwalter eingesehen werden.

Richterswil, 14. Nov. 1913.

Der gerichtlich bestellte Sachwalter:
Ed. Streuli, Gemeindeammann.

Zu verkaufen

etwa 200 Stück leere Kisten verschiedener Grösse und Stärke. Zu besichtigen im Magazin Limmatstrasse 18, Zürich 5.

Städt. Materialverwaltung.

Die Inhaber des Schweizer Patentes Uimar Villette & Co Nr. 59893 vom 22. Dezbr. 1911 auf: „Verfahren zur Gewinn-

ung von Zinksulfat aus verzinktem Eisen“, wünschen mit schweizerischen Fabrikanten, beziehungsweise Interessenten in Verbindung zu treten und sind gerne bereit, Lizenzen zu erteilen oder das Patent zu verkaufen. — Gefl. Offerten oder Vorschläge werden durch Herrn E. Imer-Schneider, Ingenieur-conseil, 8, Bd. James-Fazy in Genf, bereitwilligst weiterbefördert.

Die Inhaber des Schweizer Patentes Holle Nr. 50267 vom 6. Dezember 1909 auf: „Mit Dampf oder einem anderen elastischen Fluidum angetriebene Turbine“, wünschen mit schweizerischen Fabrikanten, bezw. Interessenten in Verbindung zu treten und sind gerne bereit, Lizenzen zu erteilen oder das Patent zu verkaufen. — Gefällige Offerten oder Vorschläge werden durch Herrn E. Imer-Schneider, Ingenieur-conseil, 8, Bd. James-Fazy in Genf, bereitwilligst weiterbefördert.

Kgr. Sachsen.
Technikum Mittweida.
Direktor: Professor Holst.
Höheres techn. Institut f. Elektro- u. Maschinentechnik. Sonderabteilungen für Ingenieure, Techniker und Werkmeister. El. u. Maschinen-Laboratorien. Lehrfabrikwerkstätten. Aelteste u. besuchteste Anstalt. Progr. etc. gratis v. Sekretariat.

Technikum KONSTANZ

(Bodensee). Städt. Subvention. höhere technische Lehranstalt. Hochbau, Tiefbau, Modern. Neubau, Maschinenbau etc. Elektrotechnik. Prospekt frei!

A. Jucker Nachf. v.

Jucker-Wegmann

Papierhandlung z. Hecht Schiffflände Nr. 22, Zürich

Grosses Lager

von Pauspapieren, Pauselinen und Zeichnenpapieren, Rollen und Bogen, in nur vorzüglichen Qualitäten.

Holzementpapier, Dachpappen, Bodentelag- u. Teppichunterlag-Papiere

Druckregler für
Abdampfheizungen
auch mit automatischer Frischdampf-Regulierung.
J.C. Eckardt,
Stuttgart-Cannstatt.

Vertreter für die Schweiz:
Carl Weller & Cie., Zürich V. Kasinostrasse 3.

Rolladen-Fabrik

SIEGLE & CO ZÜRICH

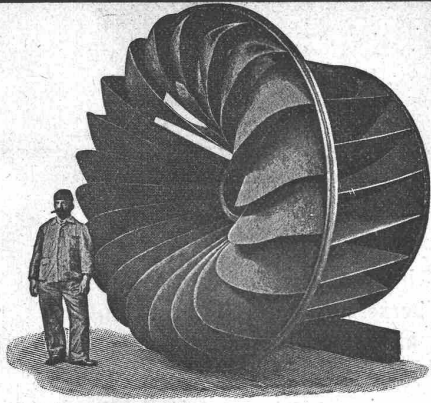
ROLLEADEN aus Stahlblech



Konstruktionswerkstätte
Bauschlosserei

Nr. 4936 Telephone Nr. 4936

An Schlossermeister als Wiederverkäufer Rabatt.



Aktiengesellschaft vormals
Joh. Jacob Rieter & Co., Winterthur.

Turbinen

neuester Konstruktion und höchstem Nutzeffekt
:: für alle vorkommenden Verhältnisse. ::

Präzisions-Regulatoren

mit mechanischer und hydraulischer Wirkung.

Transmissionen — Kesselschmiede-Arbeiten

DELTA-METALL

Gußstücke jeder Grösse nach Modellen.
Schmiedestücke jeder Art nach Zeichnung.
Gepreßte Stangen und Profil-Leisten,
Gesenk-Schmiedestücke in verschiedenen
Legierungen von höchster Festigkeit und
Dehnung.

Deutsche Delta - Metall - Gesellschaft
Alexander Dick & Co., Düsseldorf - Grafenberg.

A.-G. „UNION“ in Biel, Fabrik in Mett
Erste schweiz. Fabrik für elektr. geschweisste Ketten. ⚡ Pat. 27199

Ketten aller Art



für industrielle und landwirtschaftliche Zwecke.
Grösste Leistungsfähigkeit. Ketten von höchster Tragkraft.

NB. Handelsketten nur durch Eisenhandlungen zu beziehen.

STUCCOLIN

ERNST HABERER & Cie
BERN
ATELIERS FÜR
STUCCATUR
GIPSEREI &
MALEREI
STUCCOLIN ⚡ 30040

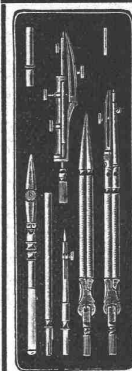
déposé

Uni **Linoleum**
Bedruckte **Linoleum**
Granit - **Linoleum**
Inlaid - **Linoleum**
Kork - **Linoleum**

empfehlen in den fabrizierten
Stärken zu billigsten Preisen per
□m, fertig verlegt von geschulten
Fachleuten

Grands magasins
Jelmolis. A.
Zürich.

(Persönliche oder schriftl. Offerte
auf Wunsch sofort zur Verfügung).



**Präzisions-
Reisszeuge**

Clemens Riefler
Nesselwang u. München
(Bayern).
Gegründet 1841.
Paris 1900 Grand Prix.
Brüssel 1910
Zwei Grand Prix.
Illustr. Preislisten gratis
Die Zirkel der echten
Rieflerreisszeuge
sind am Kopf mit
dem Namen RIEFLER
gestempelt.

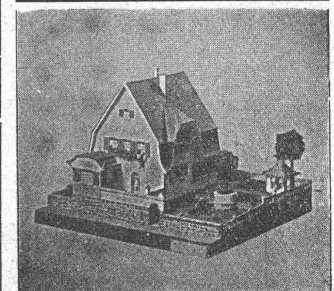
In ZÜRICH IV bei
RICH. CORADI.

Neu! Neu! Neu!

Baulampe

mit Sturmbrenner
ca. 300 Kerzen, ⚡ Pat. D. R. P.

Bernhard Margreth,
Locarno, Zürich, Rheinfelden.



Kartonmodelle

transportfähiger und
billiger als in Gips
fertigt an

H. Langmack

Atelier für Kartonmodelle
Engl. Viertelstr. 7, Zürich
Prima Referenz. von
Privaten u. Behörden

Beim Einfordern von Prospekten
wollen die w. Leser auf diese
Zeitschrift Bezug nehmen

Für das Projekturbureau unserer Bahnabteilung
suchen wir tüchtige

Ingenieure

mit Hochschulbildung und praktischen Erfah-
rungen im Aufstellen von Kostenanschlägen und
Projekten für Unterstationen und Rollmaterial
für elektrische Bahnen. Perfekte Kenntnisse der
deutschen u. französischen Sprache Erfordernis.
Englisch erwünscht. Eintritt möglichst sofort.

Ausführliche Offerten mit Zeugnisabschriften
und Photographie, unter Angabe der Militär-
verhältnisse und Gehaltsansprüche sind sub
No. 579 zu richten an die

Aktiengesellschaft
Brown, Boveri & Cie.
Baden.



GESELLSCHAFT
DER

L. von ROLL'schen EISENWERKE



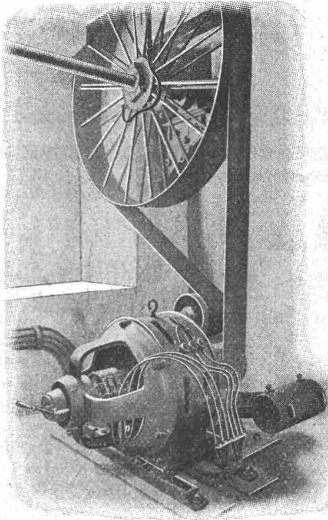
Ausführungsrecht für die Schweiz.

PATENT- LENIX- GETRIEBE

Sparen Vorgelege, Kraft, Riemen
und Platz.

Lenixrollen auf Kugellagern.

Man verlange Prospekt.



Direkter Antrieb bei grössten
Uebersetzungs-Verhältnissen und
kleinsten Achsendistanzen.

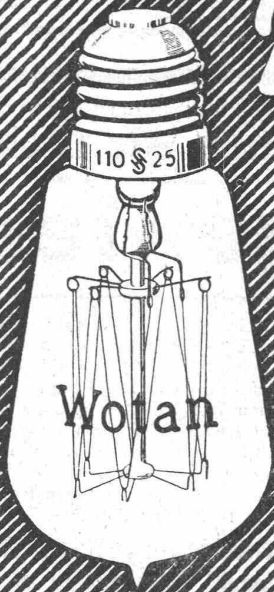
Innert 3 Jahren über 700 Lenix-
apparate geliefert für Ueber-
tragungen bis 500 PS und Ueber-
setzungs-Verhältnisse bis 1:25
und Riemen bis 900 mm Breite.

Komplette Transmissionsanlagen für alle
Industriezweige in moderner Ausführung
mit Ringschmierlagern oder Kugellagern.

Bennkupplungen.



FILIALE: EISENWERK CLUSKT. SOLOTHURN



Wotan

Mit gezogenem Leuchtdraht
Unempfindlich gegen Erschütterungen
Lange Lebensdauer

Siemens-Schuckertwerke
Zürich