

Objektyp: **Advertising**

Zeitschrift: **Schweizerische Bauzeitung**

Band (Jahr): **61/62 (1913)**

Heft 5

PDF erstellt am: **08.08.2024**

Nutzungsbedingungen

Die ETH-Bibliothek ist Anbieterin der digitalisierten Zeitschriften. Sie besitzt keine Urheberrechte an den Inhalten der Zeitschriften. Die Rechte liegen in der Regel bei den Herausgebern. Die auf der Plattform e-periodica veröffentlichten Dokumente stehen für nicht-kommerzielle Zwecke in Lehre und Forschung sowie für die private Nutzung frei zur Verfügung. Einzelne Dateien oder Ausdrucke aus diesem Angebot können zusammen mit diesen Nutzungsbedingungen und den korrekten Herkunftsbezeichnungen weitergegeben werden. Das Veröffentlichen von Bildern in Print- und Online-Publikationen ist nur mit vorheriger Genehmigung der Rechteinhaber erlaubt. Die systematische Speicherung von Teilen des elektronischen Angebots auf anderen Servern bedarf ebenfalls des schriftlichen Einverständnisses der Rechteinhaber.

Haftungsausschluss

Alle Angaben erfolgen ohne Gewähr für Vollständigkeit oder Richtigkeit. Es wird keine Haftung übernommen für Schäden durch die Verwendung von Informationen aus diesem Online-Angebot oder durch das Fehlen von Informationen. Dies gilt auch für Inhalte Dritter, die über dieses Angebot zugänglich sind.

Schweizerische Bauzeitung

Abonnementspreis:

Schweiz 20 Fr. jährlich
Ausland 28 Fr. jährlich

Für Vereinsmitglieder:

Schweiz 16 Fr. jährlich
Ausland 18 Fr. jährlich
sofern beim Herausgeber
abonnirt wird

WOCHENSCHRIFT

FÜR BAU-, VERKEHRS- UND MASCHINENTECHNIK

GEGRÜNDET VON A. WALDNER, ING. HERAUSGEBER A. JEGHER, ING., ZÜRICH

Verlag des Herausgebers. — Kommissionsverlag: Rascher & Cie., Zürich und Leipzig

ORGAN

Insertionspreis:

4-gespalt. Petitzeile oder deren Raum . 30 Cts.
Haupttitelseite: 50 Cts.

Inserate ausschliesslich an Annoncen-Expedition Rudolf Mosse, Zürich und deren Filialen und Agenturen

DES SCHWEIZ. ING.- & ARCHITEKTEN-VEREINS & DER GESELLSCHAFT EHEM. STUDIERENDER DER EIDG. TECHN. HOCHSCHULE,

PERSONEN- & WAREN-

**ELEKTRISCHE
HYDRAULISCHE
TRANSMISSIONS-**

AUFZÜGE

SCHINDLER & C^{IE}
.: LUZERN .:

GEGRÜNDET 1874.

Rova Strebel Catena

Kessel Kessel Kessel

für Zentralheizung und Warmwasserversorgung

Strebelwerk Zürich




Schutzmarke Schutzmarke

J. Rukstuhl, Basel

erstellt auf Grundlage vieljähriger Erfahrung

Centralheizungen

aller Systeme

Warmwasser — Niederdruckdampf etc

Eisenkonstruktionen

jeder Art; Projekte, Kostenberechnungen.
Spezialität: Eis. Formen f. Betonindustrie.

Joh. Graber, Veltheim - Winterthur.

Architekt-Bautechniker,

27 1/2 Jahre alt, sauberer, flotter Zeichner an Millionenprojekten (Verwaltungsgebäuden, Krankenhäusern, Villenkolonien, Wohnhäusergruppen, Hotelbauten etc.) tätig gewesen, zuletzt örtl. Bauleitung eines grösseren Hotelbaues, **sucht** per 1. März bzw. 1. April anderweitig passendes Engagement. Gefl. Offerten unter M. 238 L. an **Rud. Mosse, Luzern.**

FAVRE & C^{IE}

ASPHALTGESCHÄFT

ZÜRICH II.

Architekt oder Praktiker

kann sich in guter **Architekturfirma** betheiligen. Industriereiche Gegend. Reflektanten mit guter Verbindung und mit Angabe ihrer Bildung belieben ihre Offerten unter Chiffre Z. C. 7353 an die Annoncen-Expedition **Rudolf Mosse, Zürich**, zu richten.

ARSAG LIFTS

Personen- & Warenaufzüge
jeder Art

Aufzüge- & Räderfabrik Seebach

SEEBACH-ZÜRICH.

Stadt Chur.

Bauausschreibung.

Es wird hiemit Konkurrenz eröffnet über die Ausführung der **baulichen Anlagen** für das **Kraftwerk Molinis-Liën.**

Die Arbeit besteht aus folgenden Teilen:

1. **Uebernahme in der Plessur,**
2. **Zuleitungsstollen von 2500 m Länge,**
3. **Wasserschloss,**
4. **Unterbauarbeit für die Druckleitung,**
5. **Maschinenhaus bis auf Sockelhöhe.**

Pläne, Bauvorschriften und Preislisten liegen auf dem Bureau der Lichtwerke und Wasserversorgung in Chur, sowie bei der Bauleitung, Ingenieurbureau **Kürsteiner** in **Zürich** zur Einsicht der Bewerber ab **20. Januar** auf.

Die Angebote sind schriftlich und verschlossen bis spätestens **den 10. Februar 1913** mit der Aufschrift „**Eingabe für das Plessurwerk**“ versehen, der Baufachdirektion einzureichen.

Chur, den 17. Januar 1913.

Die städt. Baufachdirektion.

Ausschreibung von Bauarbeiten.

Die Generaldirektion der Schweizerischen Bundesbahnen in Bern eröffnet Konkurrenz über die Lieferung und Montierung

eiserner Träger und Geländer

im Gewicht von zirka 174 Tonnen, für **sechs kleinere Brücken zwischen Sissach und Gelterkinden auf der neuen Linie von Sissach über Tecknau nach Olten.**

Pläne und Uebernahmsbedingungen sind im Bureau des Oberingenieurs, Hochschulstrasse Nr. 6 in Bern und beim Sektionsingenieur in Olten zur Einsicht aufgelegt, wo auch die Eingabeformulare bezogen werden können.

Angebote mit der Aufschrift „**Eisenkonstruktionen auf der Strecke Sissach-Gelterkinden**“ sind bis **15. Februar 1913** der unterzeichneten Generaldirektion verschlossen einzusenden.

Die Angebote bleiben bis **1. April 1913** verbindlich.

Bern, den 23. Januar 1913.

Generaldirektion der Schweizerischen Bundesbahnen.

Absonderungshaus Horgen.

Die **Glaser-, Schreiner-, Schlosser- und Malerarbeiten** werden zur freien Bewerbung ausgeschrieben.

Eingabeformulare sind im Bureau des Bauführers auf der Baustelle zu beziehen, woselbst auch die bezüglichen Pläne eingesehen werden können.

Offerten sind bis **Samstag den 8. Februar 1913, abends**, verschlossen an den Präsidenten der Baukommission, Herrn **H. Schärer-Hofmann**, zu richten.

Horgen, den 29. Januar 1913.

Die Baukommission.

Aufzüge

jeder Art und Grösse
langjährige Spezialität

von

J. Willi, Sohn, Chur.

Photographie.

Spezialität in techn. Aufnahmen industr. Objekte, wie **Maschinen, Gebäude, Interieurs, Gemälde, Sammlungen** und Aufnahmen für **Kataloge und Werke** aller Art. — Entwickeln und Kopieren etc. von eingesandten Platten.

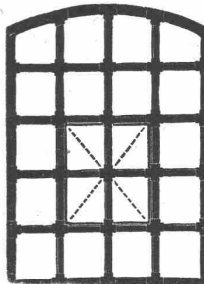
Kappelergasse 16 — **H. WOLF-BENDER, ZÜRICH I** — Centralhof
Atelier für Reproduktions-Photographie.

Sponagel & Co., Zürich
Baumaterialien

Spezialgeschäft für keramische
Boden- und Wandbeläge
Kunstglasurplatten : Wandbrunnen
Mutz-Keramik.

Generalvertreter erstklassiger Fabriken.
Kunstgerechte Ausführung der Versetzarbeiten durch eigene, geschulte Facharbeiter.

Kataloge und Preislisten zu Diensten.
Reichhaltige Muster-Ausstellung Sihlquai 139—143.



Schmiedeeiserne Fenster

Schweiz. Patent Nr. 39,336

äußerst preiswürdig, dabei große Stabilität, gefälliges Aussehen und schnellste Lieferung. Zuverlässiges Verkitten. Absolute Sicherheit der Verbindungsstellen.

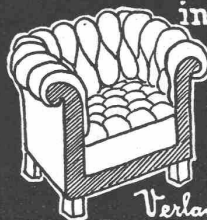
Prima Referenzen.

M. Koch, Zürich

Maschinenfabrik, Eisen- u. Brückenbau.

Klub-Sessel

in echt Leder u. ganz Rosshaar
von Frs. 150 an



Edmund Koch
Stadelhoferstr. 9
ZÜRICH.

Verlangen Sie

Katalog.

Hebezeuge für das Baufach.

Ketten- und Seil-Flaschenzüge, besonders Schraubenflaschenzüge „SECURAPID“.

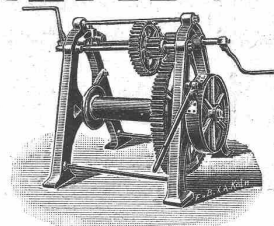
Laufkatzen, Winden und Krane aller Art

Spezialität:

Baufzüge

Elektro-Hebezeuge

J. Ruegger & Cie, Maschinenfabrik, Basel
Hochstrasse Nr. 34.



Offener
Flüssigkeitsmesser

zur Messung von Wasser, Säuren, Spirit, Lauge, Milch, Bier, Soole, Melasse, Petroleum, Diffusionsaust, u. s. w.

J. C. Eckardt, Stuttgart-Cannstatt.



Vertreter für die Schweiz:

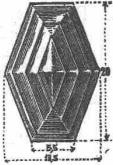
Carl Weller & Co, Zürich V, Kasinostrasse 3.

Koch & C^{ie}, Baumaterialien-Handlung, Basel

Telephon: Nr. 2977

vormals E. Baumberger & Koch

Telegr.-Adr.: Asphalt Basel



::: Falconnier's Glasbausteine :::

aus geblasenem Glase

Glas-Prismen und -Reflektoren

bringen Tageshelle in dunkle Räume



Schürmann's Anker-Eisen

aus Siemens-Martin-Flusseisen. Werden auf der Baustelle kalt verarbeitet.

Nagelbare Bims-Dübelsteine

aus besonders geeignetem, präpariertem Bimsstein in schweizer. Backsteinformat 24 x 12 x 6 cm.

A.G. Alb. Buss & Co., Basel

Gesellschaft für Eisenkonstruktionen, Wasser- und Eisenbahnbau

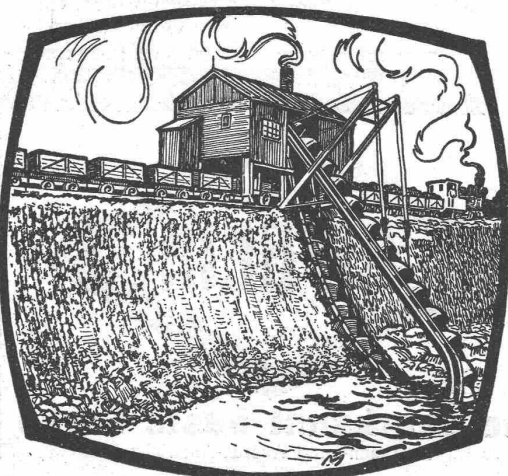
Ingenieurbureau

Projektierungen

mit Terrainaufnahmen, Sondierungen und Kostenvoranschlägen von
Tiefbauarbeiten jeder Art, wie:

Wasserkraftanlagen, Eisenbahnen, Brücken

Uebernahme von Bauleitungen



3 Löffelbagger } zur Zeit in der Schweiz
2 Eimerkettenbagger } im Betrieb.

Bagger

für elektrischen, Dampf- und Explosionsmotor-Betrieb.
Konstruktion Orenstein & Koppel
Eimerkettenbagger,
Löffelbagger,
Schwimmbagger.

Verkauf und Vermietung von Baggern,
sowie Rollbahnmaterialien jeder Art.

Schweizerische Aktiengesellschaft

Orenstein & Koppel

Zürich I.

Konkurrenz-Ausschreibung

über Lieferung von Türbeschlägen und Erstellung von Wand- und Bodenbelägen

zum Neubau der Universität Zürich.

Pläne, Vorausmasse und Bedingungen können auf dem Universitätsbaubureau im Künstlertgüti, je nachmittags 2-6 Uhr, eingesehen, bezw. bezogen werden, ausgenommen Samstag nachmittags-Eingabetermin **6. Februar 1913**. Näheres siehe kant. Amtsblatt.

Zürich, den 25. Januar 1913.

Für die kantonale Baudirektion,
Die Bauleitung: **Curjel & Moser**.

Wasserversorgung Lurtigen.

Kanton Freiburg.

Bau-Ausschreibung.

Die **Gemeinde Lurtigen** eröffnet hiemit öffentliche Konkurrenz über die Erstellung der nachfolgenden Arbeiten der Wasserversorgungs- und Hydrantenanlage:

1. **Sammelbassin und Pumpenhaus,**
2. **Reservoir von 200 m³ Inhalt,**
3. **Rohrnetz, gusseiserne Muffenröhren ca.**

75	100	125	150 mm
50	1020	610	660 m
4. **Sämtliche Formstücke, Schleber, 15 Ueberflurhydranten,**
5. **Grabarbeiten,**
6. **Zu- und Hausleitungen.**

Pläne und Bauvorschriften liegen beim Präsidenten der Wasserkommission, Herrn **Friedr. Herren**, auf, woselbst auch die Eingabeformulare bezogen werden können.

Offerten sind verschlossen bis zum **8. Februar 1913** an die Wasserkommission einzusenden.

Bern, den 27. Januar 1913.

Aus Auftrag,
Die Bauleitung:
Ingenieurbureau M. Keller-Merz,
i. V.: **Ryser**, Ingenieur.

1. komprimierte und abgedrehte, blanke



Montandon & Cie, A.-G., Biel.

Blank und präzis gezogene



jeder Art in Eisen und Stahl.

Kaltgewalzte Eisen- und Stahlbänder bis 210 mm Breite.
Schlackenfreies Verpackungsbandisen.

LITOSILO

anerkannt bester fugenloser

Kunstholz-Bodenbelag.

Dauerhaft wie Eichenholz.

Prospekte, Muster, Zeugnisammlung gratis.

Ch. H. Pfister & Co., Basel 7,

Bautechnische Produkte und Unternehmungen.

Schweizerische Bundesbahnen

Kreis II.

Bauausschreibung.

Der **Asphaltplattenbelag** (ungefähr 2450 m²) auf den **Rampen der Transitpostanlage im Personenbahnhof Basel** ist zu vergeben.

Pläne und Bedingungen können auf dem Bureau des Bauingenieurs in Basel (Dienstgebäude, Centralbahnstrasse) eingesehen werden, wo auch die Eingabeformulare bezogen werden können.

Angebote sind mit der Aufschrift „Asphaltbelag für die Transitpost in Basel“ bis **15. Februar 1913** der unterzeichneten Kreisdirektion einzureichen.

Basel, den 28. Januar 1913.

Kreisdirektion II
der Schweizerischen Bundesbahnen.



SCHWEIZ. UNFALL- u. HAFTPFLICHT-VERSICHERUNGSANSTALT IN ZÜRICH

Gegründet auf Gegenseitigkeit
Aller Gewinn den Versicherten

Einzel; Reise; Landwirte; Dienstboten und Haftpflicht; Versicherungen.

Zum Abschluss von Verträgen empfiehlt sich:
 Die Direction & ihre Agenturen.

Verstellbare Zeichentische

neuester Konstruktion, mit verstellbarer Parallel-Reisschienenführung u. anderen Vervollkommnungen D.R.P.
neuester Zeichnungsordner D.R.P.

Prospekte zu Diensten.

L. Moos, Zürich III,
Hallwylstr. 72 — Telephon 10320
elektr. Lichtpausanstalt.

Ehrat & Brühlmann

— Fabrik feuerfester Produkte in Lohn —
(Kanton Schaffhausen)

Wir empfehlen zu gefälliger Abnahme in bester Qualität für alle Arten Oefen und Feuerungsanlagen

feuerfeste Steine

feuerbeständig bis 1600°. Nebst den kuranten werden alle Sorten Form- und Gewölbsteine nach Zeichnung hergestellt. — Mässige Preisansätze.



Die anerkannt beste Farbe
für Innen- und Aussen-Anstriche.

General-Vertreter für die Schweiz:

C. Hässig, Angenstein bei Basel.

Königliche Baugewerkschule in Stuttgart.

Das Sommersemester, welches die **Klassen I, III und V der Fachschule für Bautechniker**, sowie das **I. Semester des Wasserbaukurses** umfasst, beginnt am **27. März** und endigt am **26. Juli**. Aufnahmebesuche sind vor dem **1. Februar** an die Direktion der Königl. Baugewerkschule, Kanzlei-Strasse 29, zu richten. Die Aufnahmeprüfung findet am **25. März**, von morgens 7½ Uhr an, statt, wobei die bisher gefertigten Zeichnungen vorzulegen sind. Das Unterrichtsgeld beträgt für Angehörige des Deutschen Reiches 70 Mark, für Ausländer 200 Mark im Semester. Schulprogramme werden kostenfrei verschickt.

Stuttgart, den 15. Januar 1913.

Die Direktion: Schmolh.

Menck & Hambrock

G. m. b. H.

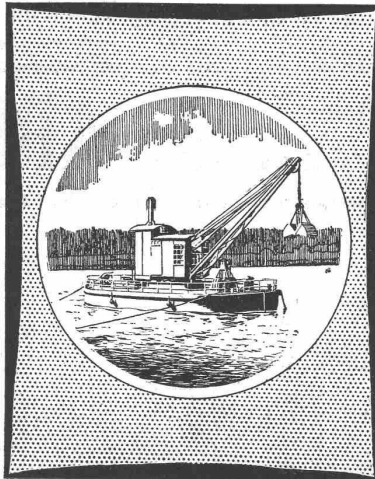
Altona-Hamburg

Spezialgeräte für Bauunternehmer.

Unsere Spezialmaschinen sind infolge ihrer technischen Durchbildung heute zu den vollkommensten Maschinen ihrer Art zu zählen. Alle Einzelheiten, auf denen die Ueberlegenheit unserer Konstruktionen beruht, sind durch Patente in weitgehendem Masse geschützt.

Ueber 400 Löffelbagger geliefert!

In der Schweiz arbeiten gegenwärtig **Menck'sche Universal-Heissdampf-Löffelbagger**: Vor dem Nordportal des neuen **Hauenstein-Tunnels** und in **Vernier-Meyrin** bei **Genf**.



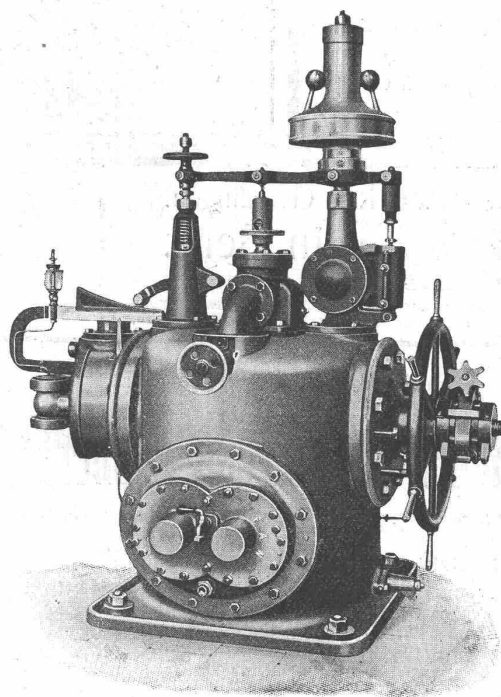
Fritz Marti, Bern

Act.-Ges.

Vertreter für die Schweiz.

Löffelbagger, Patent-Einkettengreifer, Vierseil-Greifbagger, Dampf-Drehkrane, Rammen aller Art und alle sonstigen Maschinen für Pfahlgründungen, als Spülpumpen, Pfahlauszieher, Grundsägen, Windmaschinen, vor allem fahrbare Dampfwinden und Baulokomobilen, Zentrifugalpumpen, stehende Querröhrenkessel.

Alle gangbaren Maschinen auch zur **Miete!**



Aktien-Gesellschaft der Maschinenfabrik

von

Theodor Bell & Cie.

Kriens-Luzern

Turbinen

Präzisions-Regulatoren

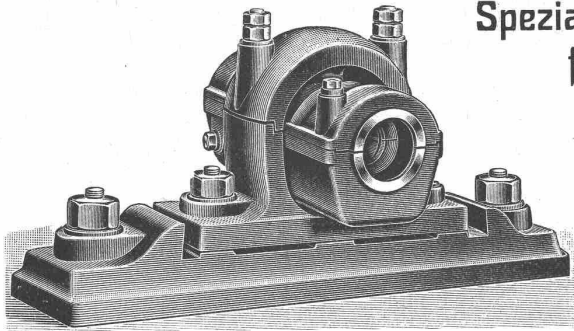
Schleusen

Wehranlagen

Rohrleitungen

Bei Bestellungen wolle man sich auf die „Schweizerische Bauzeitung“ beziehen.

Gebrüder Benckiser Nachfolger, Pforzheim



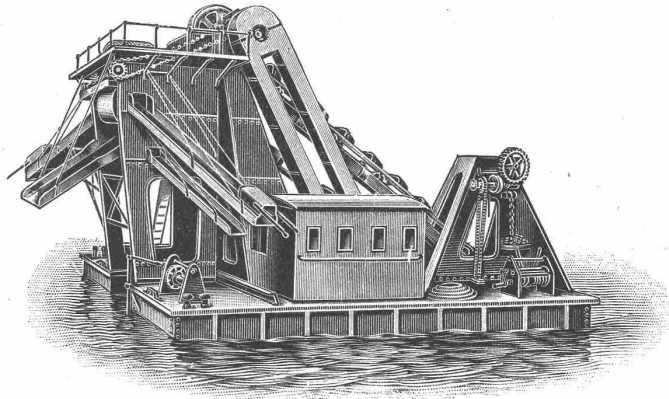
**Spezialfabrik
für moderne
Transmissionen**

Präzisionsarbeit
Schnellste Lieferung

Grosses Lager fertiger Trans-
missions-Teile in Zürich

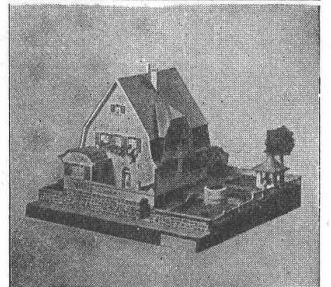
Vertreter für die Schweiz:
Ingenieur **Adolf Roesle**, Kehlhofstr. 6, **Zürich**, Telephone Nr. 10931

H. VOGT-GUT A.-G., ARBON.



Baggermaschinen. Eiserne Lastschiffe.

PATENT-BUREAU
E. BLUM & C. DIPL. INGENIEURE
GEGRÜNDET 1878 - ZÜRICH - BAHNHOFSTR. 74



Kartonmodelle

transportfähiger und
billiger als in Gips
fertigt an

H. Langmack

Atelier für Kartonmodelle
Engl. Viertelstr. 7, Zürich

Prima Referenz. von
Privaten u. Behörden

T Hochbau
Tiefbau
Technikum
Prospekt frei
Maschinenbau, Elektrotechnik.

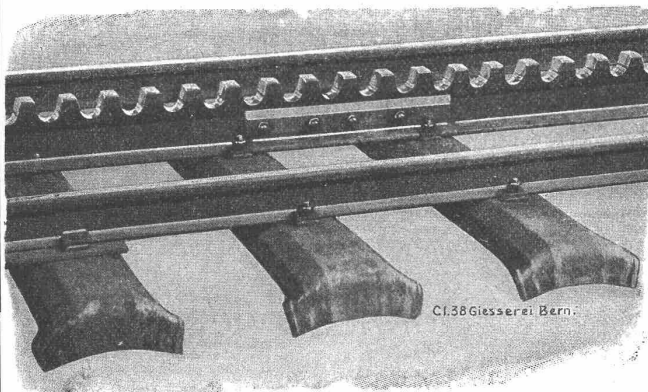
K Mod.
Neubau
Konstanz
Bodensee

**Rohrleitungen
u. Blecharbeiten**
aller Art
Spezialität:
Genietete und
geschweisste
Blechrohre
Blechschorne
Hch. Bertrams
Basel

Gesellschaft der L. v. Roll'schen Eisenwerke, Gerlafingen.
Werk: **GIESSEREI BERN** in Bern.

Konstruktionswerkstätten.

„Grand Prix“ an der Internationalen Ausstellung Mailand 1906 — „Grand Prix“ an der Internationalen Ausstellung der Anwendungen der Elektrizität in Marseille 1908 — „Hors Concours“ a. d. Internat. Ausstellung Turin 1911 f. Seilbahnen u. Zahnstangenoberbau.



Spezialfabrik für Bergbahnen:

Seilbahnen & Zahnradbahnoberbau.

Seilbahnen mit Wasserballast und elektrischem Betrieb, Bremsen eigenen Systems.

Seit 1898 76 Seilbahnen ausgeführt oder im Bau.

Zahnstangen, System Strub, Riggenbach und andere.

Andere Spezialitäten der Firma:

Eisenbahnmaterial, Hebezeuge, Schleusen- und Wehranlagen.

Nähere Angaben und Projekte, sowie Referenzen stehen zu Diensten.

Oehler & Co

Aarau

Eisen- und Stahlwerke

empfehlen als hauptsächlichste Spezialität:

**Luftseilbahnen,
Geleiseseilbahnen,
Hängebahnen**

mit Hand- oder Seilbetrieb.

Terner & Chopard

Ingenieur-Bureau für Hoch- und Tiefbau

Telephon 84.02

Zürich I

Kasp. Escherhaus
St'pfenbachstr. 15

**Brückenbauten
Eisenbetonbau
Fundationen ::**

Projektierung und Ausführung

Chamottesteine

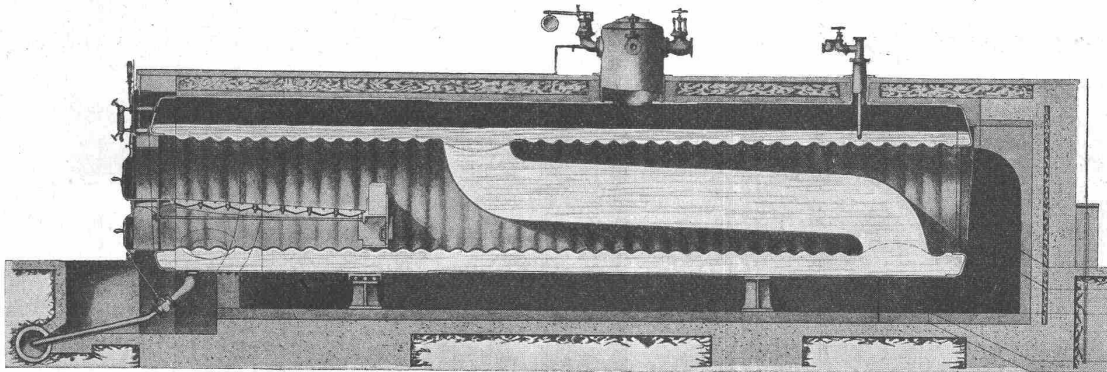
für industrielle Feuerungsanlagen aller Art.

**Steinzeugröhren und Formstücke
Verblendsteine, Badezimmersteine
:: Bodenplatten etc. ::**

empfiehlt in erstklassiger Qualität

**Aktiengesellschaft
Verblendsteinfabrik Lausen (Baselland).**

King's Patent-Flammrohrkessel mit Wasserzirkulationsrohr.



Hervorragende Neuerung im Dampfkesselbau. Intensivste Wasserzirkulation.

90 Prozent Mehrleistung bei gleichbleibendem Nutzeffekt gegenüber den bisherigen Flammrohrkesseln.

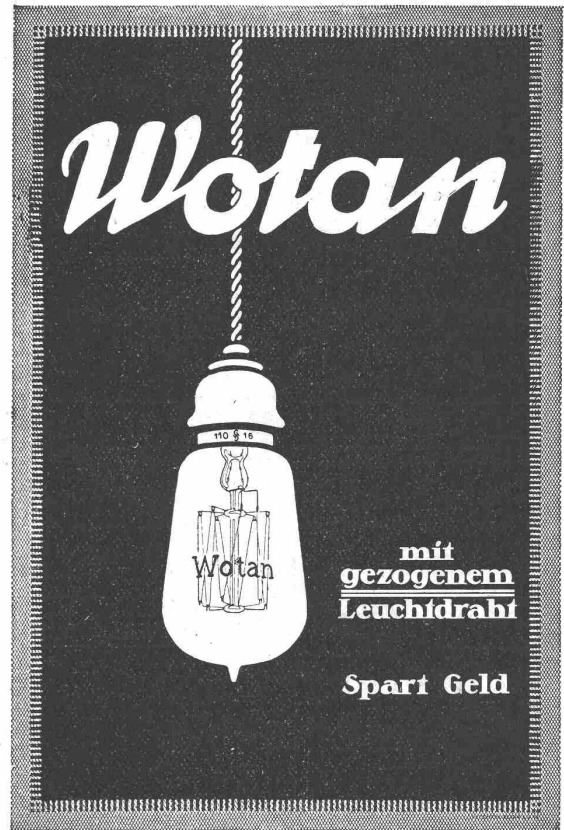
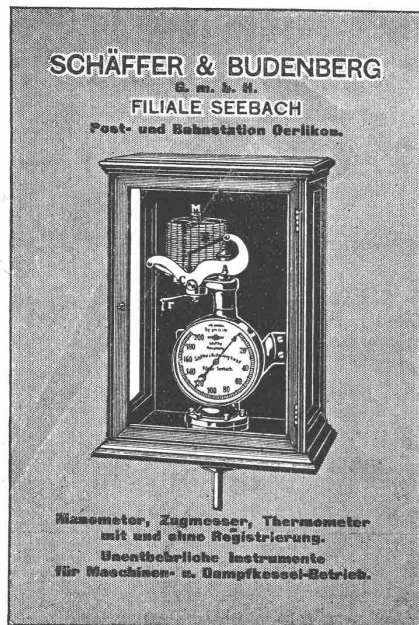
**Kürzeste unter Drucksetzung. — Vollkommenste Temperatur-Ausgleichung.
Höchstes Verdampfungsvermögen. — — — — Keine Kesselsteinbildung.**

Man verlange ausführlichen Prospekt von der

Maschinenfabrik King & Co, A.-G., Zürich



Absolut sachliche Bearbeitung
technisch-wirtschaftlicher Fragen
 über maschin. Anlagen und techn. Installationen.
 Spezialität: Kalor. Kraftanlagen.
 Expertisen, Gutachten, Prüfungen, Schätzungen,
 Vorschläge etc. — Beste Referenzen.
H. Schaeffle, Diplom-Ingenieur, **Schaffhausen**.

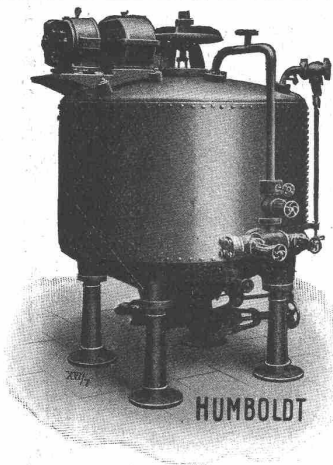


Siemens-Schuckertwerke, Zürich.

Maschinenbau-Anstalt

HUMBOLDT

Coeln-Kalk



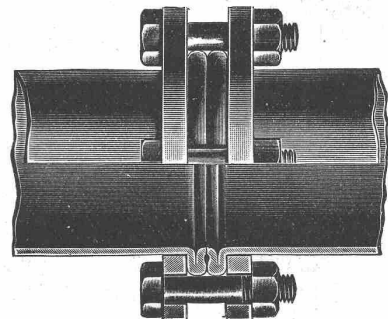
Eis- und Kühl-
 Anlagen
 Hochdruck-
 kompressoren
 Brauerei-
 Anlagen
 Trocknungs-
 Einrichtungen
 Müllverbren-
 nungsanlagen

Vertreten durch:

W. Mann & Co., Zürich IV

Telephon 8411 — Telegramme: Pressco

Düsseldorf 1902: Goldene Ausstellungs-Medaille.



Düsseldorf 1902: Goldene Staats-Medaille.

**Mannesmannröhren-
 Werke, Düsseldorf**

liefern

Rohrleitungen für Hochdruck

aus nahtlosem Mannesmann-Stahlrohr
 mit patentierter Doppelbördel-Flansch-
 Verbindung u. a. Verbindungs-Arten.

Grosse Längen. Höchste Betriebs-Sicherheit.

Vertreter:

Bernh. Meyer, Postf. Bahnhof, Zürich.

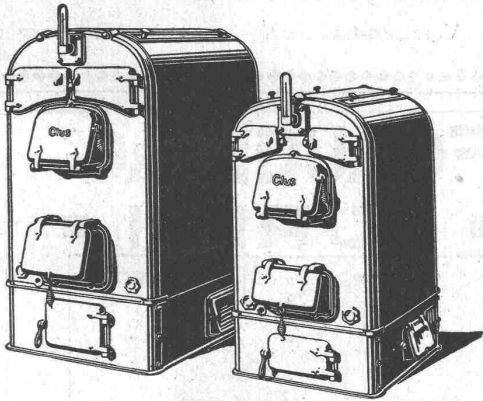


GESELLSCHAFT DER LUDW. VON ROLL'SCHEN EISENWERKE
 · FILIALE: EISENWERK CLUS KT. SOLOTHURN ·



CLUSER HEIZKESSEL

für Warmwasser- und Niederdruck-Dampfheizung, sowie für gewerbliche Anlagen. ..

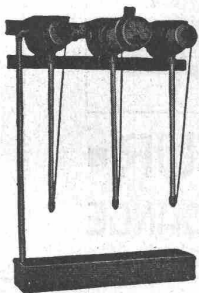
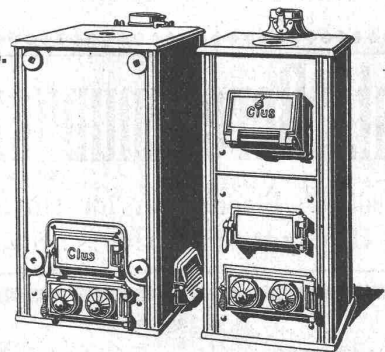


Bewährtes System.
 Bequeme Reinigung während dem Betriebe.
 Ueber 4700 Cluserkessel im Betriebe.

∴ Radiatoren ∴
 50 verschied. Modelle.

Rippenröhren und Rippenheizkörper, Wärmeplatten, Ventile, Formstücke, Flanschen in Guss- und Schmiedeisen.

Zu beziehen durch die Installationsfirmen.

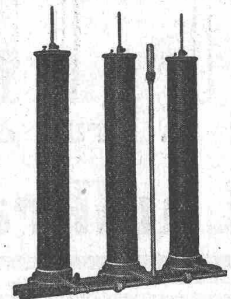
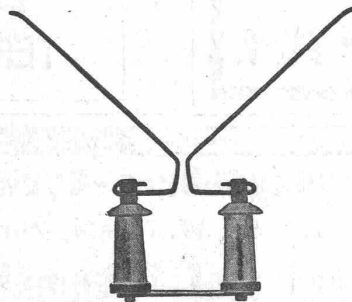


Wasserstrahlerder

Motorschaltkasten
Oelschalter

Carl Maier, Schaffhausen

Fabrik elektrischer Apparate



Wasserrwiderstand

Freileitungsschalter
Blitzschutzapparate

Ateliers de Constructions Mécaniques de VEVEY, SUISSE.

Turbines Hydrauliques de tous systèmes.
 Installé les deux plus hautes chutes du monde.

Vouvry (Valais, Suisse)
 940 mètres

Orlu (Pyrénées, France)
 960 mètres

Livré: en 1902 2 turbines de 500 HP
 1905 1 turbine de 2000 HP
 1906 1 turb. 2000 HP, 2 turb. 125 HP
 1911 1 turbine de 600 HP
 1913 1 turbine de 2600 HP

Livré: en 1909 3 turbines de 3500 HP
 1909 2 turbines de 145 HP
 1912 1 turbine de 3500 HP
 Renseignements, devis, avant-projets sur demande.
 Références et courbes d'essais à disposition.

➡ Schluss-Termin für Annahme von Inseraten jeweilen Dienstag, abends. ➡

**

GRANIT

Aktiengesellschaft H. SCHULTHESS, Personico

Direktion in **Lavorgo** - Telephon Nr. 9 (Tessin)
 Zweigbureau in Zürich-III W., Eichstrasse Nr. 11, Telephon Nr. 6675.

Grosse Steinbrüche bei Personico, Cresciano, Verzascatal.

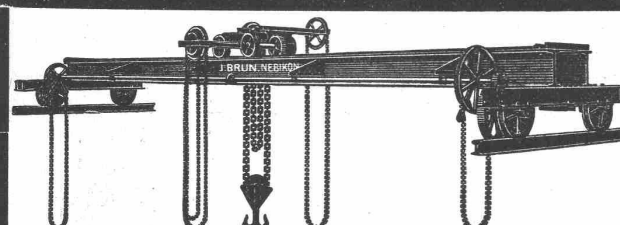
Werkplatz: Haldenstrasse, Zürich III W.

Spezialität: Belag von armierten Treppen, von 5 cm Dicke an in Verzasca-Granit. — Prima Referenzen.

Stat. Berechnungen

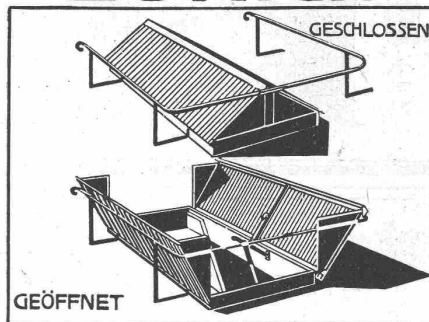
jeder Art (stat. unbest. Systeme) Projekte, Bauleitung, Expertisen.

Spezialität: Eisenbeton im Hoch- und Tiefbau.
 H. Binder-Friedrich, Ingenieur, Basel.



J. Brun & Cie., Nebikon
 liefern
Laufkrane jeder Art.

F. GAUGER & C^o ■ ZÜRICH ■

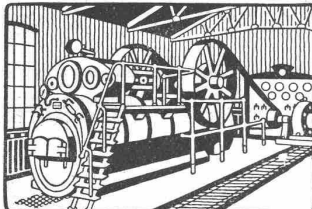


■ **DECKEL FÜR** ■
TERRASSEN AUSGÄNGE
 (EIGENES SYSTEM)

Paris 1900, Brüssel u. Buenos Aires 1910: 4 Grands Prix

R. WOLF Magdeburg - Buckau.

Vertreter: **W. Thiele, Zürich.**



Patent-Heissdampf-Lokomobilen

mit **ventiloser** Präzisions-Steuerung.
 Originalbauart Wolf . . . 10—800 PS.

Betriebsmaschinen von höchster Vollendung u. Wirtschaftlichkeit.

Zentrifugalpumpen für grosse und kleine Förderhöhen.

Gesamterzeugung über 800,000 PS

A. Jucker, Nachf. von Jucker-Wegmann,
 Papierhandlung zum Hecht,
 Schifflande 22,
 Zürich

Grosses Lager von
Pauspapieren, Pausleinen und Zeichenpapieren,
 Rollen und Bogen,
 in nur vorzüglichen Qualitäten
 Holzzementpapier, Dachpappen, Bodenbelag- und Teppich-Unterlag-Papiere.

Bleichert

Leipzig · Wien · Vertreter für die Schweiz:
Robert Aebi & Co, Zürich
 Verlade- u. Transportanlagen
 Drahtseilbahnen mit unseren

Doppel-Laufwerken

für Stundenleistungen bis 500 Tonnen und Einzellasten bis 4000 kg befinden sich im Bau. Elektrohängebahnen, Kabelkrane, Becherwerke.

Verlade-Anlagen.

