

Objektyp: **Advertising**

Zeitschrift: **Schweizerische Bauzeitung**

Band (Jahr): **61/62 (1913)**

Heft 22

PDF erstellt am: **12.07.2024**

Nutzungsbedingungen

Die ETH-Bibliothek ist Anbieterin der digitalisierten Zeitschriften. Sie besitzt keine Urheberrechte an den Inhalten der Zeitschriften. Die Rechte liegen in der Regel bei den Herausgebern. Die auf der Plattform e-periodica veröffentlichten Dokumente stehen für nicht-kommerzielle Zwecke in Lehre und Forschung sowie für die private Nutzung frei zur Verfügung. Einzelne Dateien oder Ausdrucke aus diesem Angebot können zusammen mit diesen Nutzungsbedingungen und den korrekten Herkunftsbezeichnungen weitergegeben werden. Das Veröffentlichen von Bildern in Print- und Online-Publikationen ist nur mit vorheriger Genehmigung der Rechteinhaber erlaubt. Die systematische Speicherung von Teilen des elektronischen Angebots auf anderen Servern bedarf ebenfalls des schriftlichen Einverständnisses der Rechteinhaber.

Haftungsausschluss

Alle Angaben erfolgen ohne Gewähr für Vollständigkeit oder Richtigkeit. Es wird keine Haftung übernommen für Schäden durch die Verwendung von Informationen aus diesem Online-Angebot oder durch das Fehlen von Informationen. Dies gilt auch für Inhalte Dritter, die über dieses Angebot zugänglich sind.

Aargauische Portlandzementfabrik Holderbank-Wildegg

modernst und besteingerichtete Portlandzementfabrik der Schweiz
mit einer jährlichen Produktionsfähigkeit von 9—12 000 Waggons
empfiehlt für alle möglichen Zementarbeiten ihren reinfarbigen,
gleichmässigen und langsambindenden

Drehrohrofen-Portlandzement

nach dem Nassverfahren hergestellt.

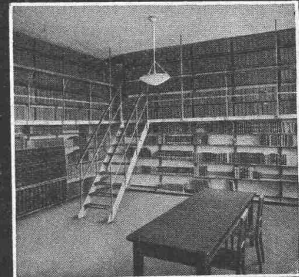
Untersuchungen vom 22. Oktober 1913 vorgenommen von der Festigkeitsanstalt Zürich haben folgende Resultate ergeben:

	nach 7 Tagen	nach 28 Tagen
Zugfestigkeit:	39,0	43,1
Druckfestigkeit:	404,0	477,5

F. GAUGER & CO. ZÜRICH



ROLLADEN aus STAHLBLECH
EISENCONSTRUKTIONEN
SCHAUFENSTERANLAGEN
WELLBLECHBAUTEN
SCHEERENGITTER
ARCHIVANLAGEN PAT. SVT.

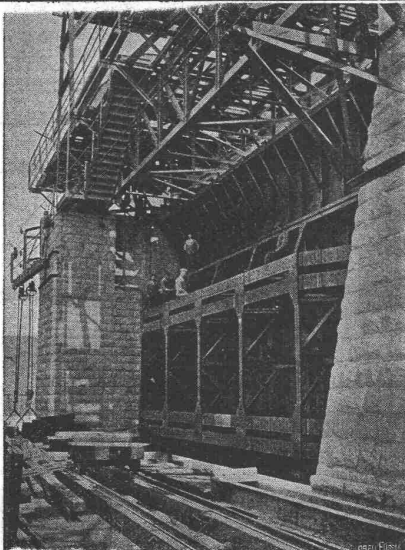


A.G. Alb. Buss & Co., Basel

Gesellschaft für Eisenkonstruktionen, Wasser- und Eisenbahnbau

Eisenkonstruktionen:

Brücken und Stege
Hochbau
Stauwehranlagen
Leitungsmaste etc.

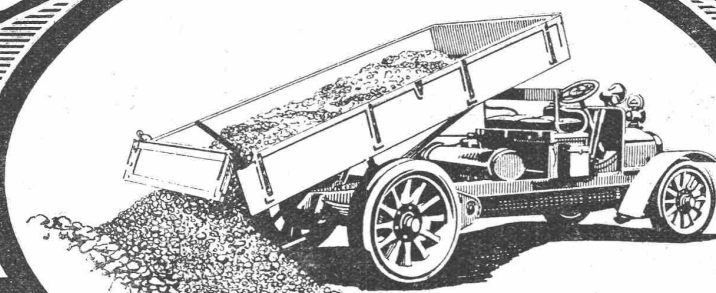


Stauwehranlage im Rhein bei Augst-Wyhlen.
(Schützen 9 × 18,5 m Grösse).

Werkstätten in der Schweiz, in Deutschland und Italien.

SAURER

AUTOMOBIL-LASTWAGEN



46 ERSTE PREISE **46 -ERSTE -PREISE**

ADOLPH SAURER
LINDAU-ARBON SAURESNES (PARIS)

Patentausbeutung.

Die Vacuum Brake Co Ltd. in London, Inhaberin der schweiz. Patente:
 Nr. 32002 auf: Einrichtung, um bei Luftsaugbremsanlagen die Schnellbremsung vom Führerstand aus einleiten, aber vom letzten Wagen aus nach vorne fortschreiten lassen zu können; und
 Nr. 33061 auf: Kolben für Luftsaugbremszylinder,
 wünscht mit schweizerischen Fabrikanten bezw. Interessenten in Verbindung zu treten, um die Patente zu verkaufen, in Lizenz zu geben oder anderweitige Vereinbarungen für die Fabrikation einzugehen.
 Anfragen sind zu richten an Ingenieur R. Zehnder-Sporry, Direktor in Montreux.



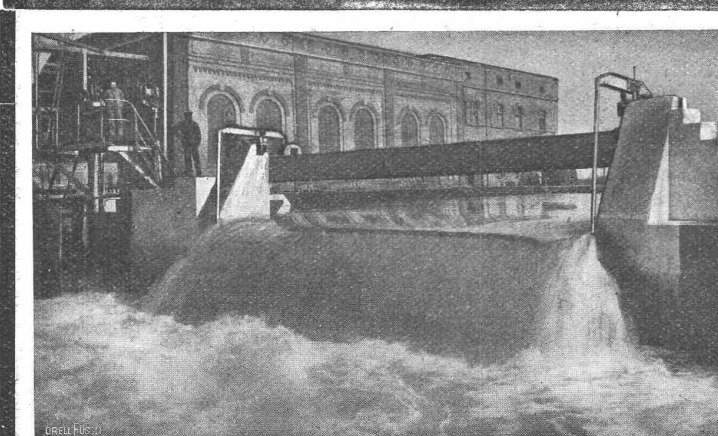
Richard Beuttner & Co., Zürich
Blattgold & Bronzen
Pinsel & Schwämme

Polyp



Pneumatischer Schnellreinigungs-Apparat
 + Patente No. 29496 u. 33567
 rasch, gründlich und vollständig staubfrei arbeitend.
G. Meidinger & Cie., Basel.
 Prima Referenzen.
 Verlangen Sie Prospekt 200.

A. Jucker Nachf. v. Jucker-Wegmann
 Papierhandlung z. Hecht
 Schiffstraße Nr. 22, Zürich
Grosses Lager
 von Pauspapieren, Pausleinen und Zeichenpapieren, Rollen und Bogen, in nur vorzüglichen Qualitäten.
 Holzzementpapier, Dachpappen, Bodentelag- u. Teppichunterlag-Papiere



Automat, Ueberfallwehr der Baumwollspinnerei am Stadtbach, Augsburg.

Selbsttätige Wasserspiegel-Regulierung

durch unsere patentierten selbsttätigen Ueberfallwehre und Saugüberfälle.
 :: (Nutzeffekt bis 80 Prozent) ::

Selbsttätige Wehranlagen

Selbsttätige Abfluss-Regulierung

für Ausgleichsweiher, Talsperren usw. usw.

Erste Referenzen von Behörden und Privaten.
 In mehrjährigem Betrieb bewährt.
 Projekte u. Kostenanschläge gratis.

Stauwerke A.-G., Zürich

St. Peterstrasse 15 (Schweiz)

A. Tribelhorn & C^{ie}

Fabrik elektrischer Fahrzeuge □ Feldbach (Kanton Zürich)

bauen als Spezialität:

Elektrische Rollbahnlokomotiven für jede Zugkraft und Steigung

Elektrische Rollbahnlokomotiven mit elektrisch angetriebenem Hebezeug

Elektrische Kranwagen, sogen. Elektro-Elephanten, zu gebrauchen als Hebezeug,
als Transport- und Vorspann-Automobil

Elektrische Lastwagen bis 5000 kg Nutzlast

Elektrische Lastschiffe (Ledischiffe)

Erste Spezialfabrik für elektrische Traktion mit Akkumulatoren.

Langjährige Erfahrung

Prima Referenzen

Siemens-Schuckert-Werke

Zweigbureau Zürich

Ausführung stationärer und transportabler

Staubsauganlagen

und Abfüllvorrichtungen.

D. R. P. und Patent. Detaillierte Offerten kostenlos.

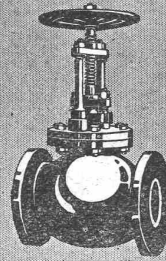
Türschoner in allen Ausführungen
Carl Thomas
Cöln-Melaten. Tel. A 3531

SCHÄFFER & BUDENBERG

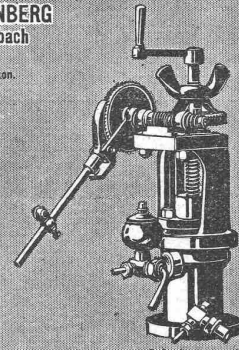
G. m. b. H. Filiale Seebach

In Seebach bei Zürich.

Post- und Bahnhöfen Verfügen.

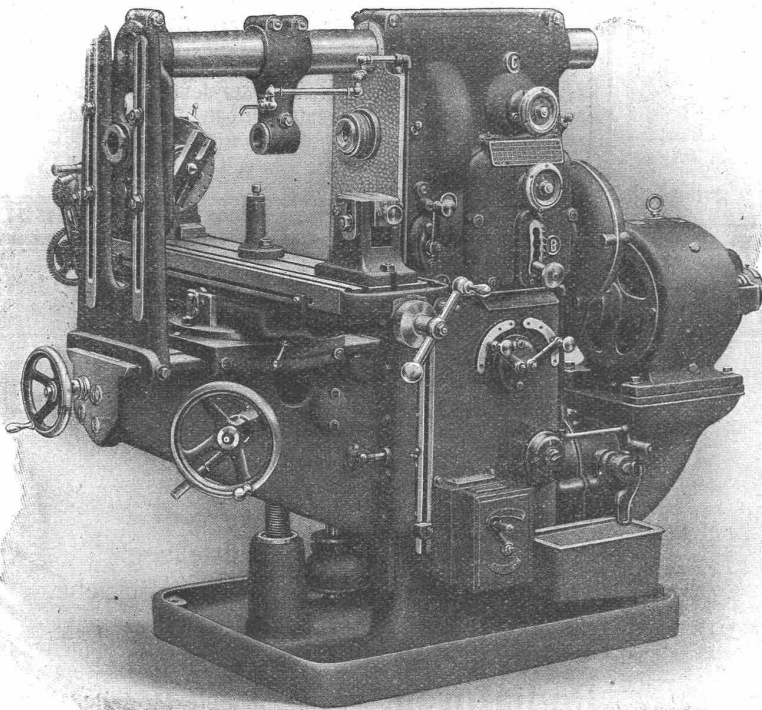


Absperrventil



Schmierapparat

wie auch alle anderen Armaturen und Messinstrumente für Maschinen- und Dampfessel.



Wanderer Universal-Fräsmaschine mit elektrischem Antrieb.

W. Wolf,

Ingenieur

..... ZÜRICH I

Brandschenkestrasse 7

Alleinverkauf und Lager der
Wanderer Werke A.-G.
Schönau-Chemnitz.

SPEZIALITÄT:

Horizontal - Fräsmaschinen

Vertikal - Fräsmaschinen

Plan - Fräsmaschinen

Gewinde - Fräsmaschinen

Werkzeug -

Schleifmaschinen

Verlangen Sie Katalog F
mit billigster Preisangabe.

Wanderer Fräsmaschinen nur in Präzisionsausführung, Lieferung sofort ab Lager.

**Lichtpaus- und Plandruckanstalt
C. Michaud, Zürich, Weinbergstr. 92**

Plandruckverfahren der Gebr. Dorel, Paris
Heliographie Lichtpauspapier
Billige Preise. Saubere und exakte Ausführung

Laden-Einrichtungen
neueste Konstruktionen, Glas-Schränke
P. Rudnick, Zürich
Tel. 9228. Werkstätte Mainaustr. 47. Tel. 11091

Rolladenfabrik

A. Griesser A.-G. in Aadorf.
Stahl- und Holzrollladen, Rolljalousien, Rollschutzwände.

HOTINGER, EBLE
SPEZIAL-FABRIK
KITTLORER GLAS-
BEDACHUNG
DRP / D.R.G.M. AUSLANDSPAT.



ESSLINGEN
TEL. 547

Generalvertretung für die Schweiz:
Balduin Weisser's Söhne & Cie., Zürich-Basel.

Gummiwarenfabrik H. Speckers Wwe., Zürich.

Verkaufsmagazin: Kuttelgasse 19, mittlere Bahnhofstrasse.



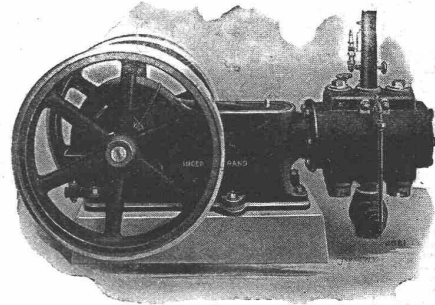
Spezialität:
Fabrikation von pat. was-
serdichten Regenmänteln,
Taucheranzügen, Wasser-
hosen, Grubenjacken,
Pferde- und Wagendecken
aus Kautschuk.
Sämtl. Dichtungsmaterial
für technische Zwecke.
Preislisten und Vorschläge zu
Diensten.

Pneumat. Werkzeuge

für
Konstruktionswerkstätten, Schmieden, Glesserien
zum Nieten, Bohren, Meisseln, Stemmen, Putzen etc.

**Mechanische Bohrung und
Tief-Sondierungen**

Luftkompressoren



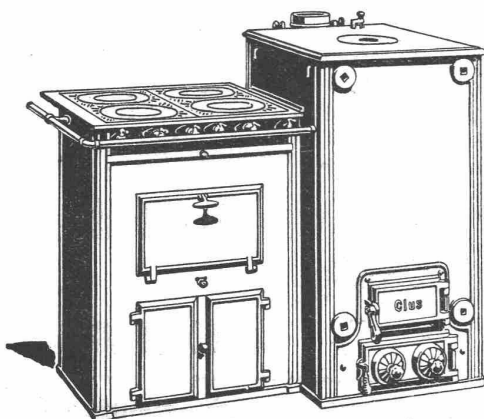
Ingersoll Rand Co.

33 Rue Réaumur, Paris

Generalvertreter für die deutsche Schweiz:
H. v. Arx & Co., Ingenieurbureau, Zürich, Seidengasse 16.

Für die französische Schweiz:
Peiffpierre, fils & Co., Neuchâtel.

GESELLSCHAFT DER LUDW. VON ROLL'SCHEN EISENWERKE
· FILIALE: EISENWERK CLUS KT. SOLOTHURN ·



Man verlange Broschüre Nr. 113 über
Cluser Centralheizungsartikel.

CLUSER HEIZKESSEL

für Warmwasser- und Niederdruck-Dampfheizung,
sowie für gewerbliche Anlagen.

Bewährtes System.
Einfache Bauart und Aufstellung.
Bequeme Reinigung während dem Betriebe.
Ueber 4700 Cluserkessel im Betriebe.

Radiatoren, 50 verschiedene Modelle.

Rippenröhren und Rippenheizkörper, Wärmeplatten, Ventile,
Formstücke, gusseiserne und schmiedeiserne Flanschen.

Zu beziehen durch die Installationsfirmen.

Gesucht Techniker

der deutschen und französischen Sprache mächtig (Welschschweizer bevorzugt), event. mit Praxis bei Kranfirma, zu sofortigem Eintritt in unsere Abteilung für elektrische Kranrüstungen. Bewerber belieben sich unter Einsendung ihres Lebenslaufes, Zeugnisabschriften u. Photographie, und unter Angabe der Gehaltsansprüche und Militärverhältnisse (sub Nr. 577) zu melden bei der

Aktiengesellschaft
Brown, Boveri & Cie., Baden

Betriebsleiter

zur Ueberwachung der Dampf- und elektrischen Kraftanlage, sowie der Reparatur-Werkstätte wird von grossem Fabrikationsgeschäft der Ostschweiz **gesucht.**

Bewerber, welche das Technikum absolvierten und über mehrjährige Werkstättenpraxis verfügen, belieben ihre Offerten mit genauer Lebensbeschreibung und Ansprüchen unt. Chiff. Z. G. 2581 an die Annonc.-Exped. Rudolf Mosse, St. Gallen, einzureichen.

Mechanisches Werk in Italien mit einer Million Gesellschaftskapital und mit grossen Verdiensten **sucht**, wegen Abtretung eines Teilhabers, als Associé

Verwalter od. Ingenieur

mit einem Kapital von wenigstens 300000 Fr. Offerten unter Chiffre H. 29893 M. an **Haasenstein & Vogler, Mailand.**

Für das Projekturbureau unserer Bahnabteilung
suchen wir tüchtige

Ingenieure

mit Hochschulbildung und praktischen Erfahrungen im Aufstellen von Kostenanschlägen und Projekten für Unterstationen und Rollmaterial für elektrische Bahnen. Perfekte Kenntnisse der deutschen u. französischen Sprache Erfordernis. Englisch erwünscht. Eintritt möglichst sofort.

Ausführliche Offerten mit Zeugnisabschriften und Photographie, unter Angabe der Militärverhältnisse und Gehaltsansprüche sind sub No. 579 zu richten an die

Aktiengesellschaft
Brown, Boveri & Cie.
Baden.

Russland Schweizer Haus sucht Vertretungen

mit eigenen Filialen in Russland

leistungsfähiger Firmen, event. kauft auf eigene Rechnung. Zu schreiben unter Z. G. 22557 an die Annoncen-Expedition **Rudolf Mosse, Zürich.**

Patent-Verwertung

Herr **Jules Blondiau** in **Brains-le-Comte**, Inhaber des Patentes Nr. 50223 vom 25. November 1909 betr. „**Brique filtrante**“, wünscht zwecks Ausübung dieses Patentes in der Schweiz mit Interessenten in Verbindung zu treten. Reflektanten belieben sich zu wenden an das Patentanwaltsbureau **Fritz Isler**, Bahnhofstr. 19, Zürich 1.

Schweizerische Landesausstellung Bern

Ein industrielles Etablissement der Stadt Bern wünscht seine zahlreichen Erzeugnisse in geeigneter Weise für die Landesausstellung zusammenstellen zu lassen. Es sucht zu dem Zwecke, zu sofortigem Antritte, für die Dauer von einigen Monaten **eine passende Persönlichkeit** (Schweizerbürger), welche auch über einige Geschicklichkeit in dekorativen Anordnungen verfügen sollte. Anmeldungen unter Chiffre C. 8751 Y. an die Annoncen-Expedition **Haasenstein & Vogler, Bern.**

Die Lötschbergunternehmung

verkauft ihr

Baumaterial

bestehend aus:

Lokomotiven,

vollständig repariert, 50 bis 110 HP, mit

Materialwagen,

Plattform-, Kippwagen etc., für 0,75 m Spur,

Schienen,

18-26 kg pro Meter mit Laschen, Tirefond,

Kompressoren

mit Bohrmaschinen, Bohrhämmern etc.,

Elektromotoren,

Transformatoren, automatische Ausschalter etc.,

Reparaturwerkstätte

mit Werkzeugmaschinen, Transmissionen,

Eiserne Halle, Steinbrecher, Ventilatoren, Pumpen, Aufzüge,
verschiedene bis 8 Tonnen Zugkraft, etc. etc.

Man wende sich an die

Generalunternehmung Frutigen.

Pour bureau des ponts et charpentes métalliques d'une Maison de construction de la Suisse romande, on **cherche un ingénieur**

bien au courant de la statique graphique, ainsi qu'un technicien possédant une bonne pratique dans la construction. — La même maison **cherche un aide-magasinier** expérimenté. Place stables, et bien rétribuées. Adresser offres avec certificats et prétentions sous chiffre Z. H. 22958 à l'agence de publicité

Rudolf Mosse, Zurich,
Limmatquai 34.

Für

Ingenieure, Geometer und Unternehmer.

Zwei flotte Zeichner mit schöner Schrift empfehlen sich in Anfertigung von zeichnerischen Arbeiten (Pausen, Originale, Reduktionen und Vergrößerungen). Nur prompte und saubere Arbeit wird geliefert. — Offerten unter Chiffre B. H. 1193 an die Annonc.-Expedition

Rudolf Mosse, Basel.

Reisender,

welcher die deutsche Schweiz in Weich- und Hartholz 9 Jahre erfolgreich bereist, kautionsfähig, **sucht Engagement** für

Reise und Bureau.

Gefl. Offerten unter Z. A. 22801 an die Annoncen-Expedition

Rudolf Mosse, Zürich.

Architekt

la Kraft, wünscht sich zu verändern. Mässige Ansprüche. Offerten unter P. K. 100, Luzern postlagernd.

Architekt,

künstlerisch befähigt, süddeutscher Schulbildung, langjähriger Praxis, bewandert im Wettbewerbwesen, **sucht zu selbständiger Arbeit Engagement** in kleinerem Architekturbureau. Offerten sind zu richten unter Chiffre Z. A. 23051 an die Annoncen-Expedition

Rudolf Mosse, Zürich,
Limmatquai 34.

Directeur-Commercial

Une fabrique de Machines de la Suisse française demande un **Directeur-Commercial**, rompu aux affaires, pouvant s'intéresser également financièrement à cette entreprise, avec un apport de fr. 40 à 50000. Adresser offres écrites sous chiffre B. 28115 L. à l'Agence de publicité **Haasenstein & Vogler, Lausanne.**

Discrétion absolue.

Bauführer

mit langjähriger Praxis, absolut selbständig, mit prima Referenzen **sucht Stelle**. Offert. u. Chiffre Z. P. 22390 an die Annonc.-Exped. **Rudolf Mosse, Zürich,**
Limmatquai 34.

Architekt

mit mehrjähriger Bureau- und Baupraxis, tüchtig in Entwurf und Detail, la Referenzen, **sucht per sofort Stellung** in Architekturbureau oder Baugeschäft, event. Beteiligung. Offerten unt. Chiff. Z. W. 22897 an die Ann.-Exped. **Rudolf Mosse, Zürich,**
Limmatquai 34.

Jeune

ingénieur civil,

diplôme 1912 de Zurich, **cherche place** dans entreprise de chemins de fer ou travaux hydrauliques. — Offres sous chiffre Z. O. 21989 à l'agence de publicité

Rudolf Mosse, Zürich,
Limmatquai 34.

Bauführer

37 Jahre alt, Absolvent des Technikum Winterthur, gute Praxis in Eisenbeton- und Hochbau, **sucht Stellung**. Offerten unter Chiff. Z. L. 22661 an die Annonc.-Exp. **Rudolf Mosse, Zürich,**
Limmatquai 34.

Bau-Ingenieur

Spezialist in Eisenbeton, 28 Jahre, verheiratet, guter Statiker und gewandter Zeichner (architektonisch) mit mehrjähriger Praxis, **sucht Stellung**. Offerten unter Chiffre M. C. 5516 an die Ann.-Exp. **Rudolf Mosse, München.**

Bauingenieur

mit II. Staatsprüfung der k. k. technischen Hochschule in Wien, 25 Jahre alt, Christ, guter Zeichner, Statiker, etwas französisch, fleissig, gewissenhaft und verlässlich, **sucht für sofort oder später Stellung**. Anfangsgehalt Fr. 150. Gefl. Zuschriften erbeten unt. Chiffre „Strebsam u. tüchtig“ W. R. 8843 an die Annonc.-Exped. **Rudolf Mosse, Zürich.**

Dessinateur-constructeur

en bâtiments

connaissant les deux langues, muni de bons certificats, demande place de suite dans bureau d'architecte ou entrepreneur. Offres sous chiffres Z. K. 23060 à l'agence de publicité

Rudolf Mosse, Zurich
Limmatquai 34.

Gesucht nach Bern

Künstler-Architekt zur **Bearbeitung von Ausstellungs-Plänen**. Flotter Darsteller, gewandt in Perspektiven. Offerten mit Gehaltsansprüchen sub Chiff. Zag. E. 222 an die Annoncen-Expedition **Rudolf Mosse, Bern.**

Junger Bauingenieur

Diplom der Eidg. Techn. Hochschule, **sucht Anfangsstelle** in Wasser-, Eisenbahn- oder Eisenbeton-Unternehmung. Perfekt deutsch und französisch. Offert. unter S. 40269 X. an **Haasenstein & Vogler, Gent.**

Junger Architekt

welcher das Polytechnikum absolviert hat und der drei Landessprachen mächtig ist, **sucht Stellung**.

Offerten unter Chiffre M. 7727 O. an die Annonc.-Exped. **Haasenstein & Vogler, Lugano.**

Elektrotechniker

mit abgeschlossener Schuttbildung, Werkstatt- und Bureaupraxis **sucht Stelle**.

Prima Zeugnisse und Referenzen. Gefällige Offerten unter Chiffre Y. 8824 Y. an die Annonc.-Exped. **Haasenstein & Vogler, Bern.**

Architekt

selbständiger Arbeiter, **sucht dauernde Stellung** in Baugeschäft oder Architekturbureau. — Gefl. Offerten unter Z. F. 23106 an die Annoncen-Expedition

Rudolf Mosse, Zürich,
Limmatquai 34.

Löffelbagger

mit Vorkaufsrecht auf 1 Jahr zu mieten

gesucht.

Der Bagger muss im **harten Kiesboden** arbeiten. Offerten mit Angabe des Löffelinhalt und der Maschinenstärke unter Chiffre Z. C. 23078 an die Annonc.-Exped.

Rudolf Mosse, Zürich,
Limmatquai 34.

Zu verkaufen

wegen Abreise **1 neuer Theodolith Kern**, Rep. gr. Mod. Centesimal, Horizontalkreis 18 cm, Vertikalkreis 15 cm (gedeckt), Zenithokular. Kiste mit Lederumhüllung. Offerten unter Chiffre Z. B. 23052 an die Annonc.-Exp.

Rudolf Mosse, Zürich,
Limmatquai 34.

Maschinen-Techniker

seriöser, mit Technikumbildung, guten theoretischen und praktischen Kenntnissen, 3 Jahre Werkstatt, 11 Jahre Konstruktionspraxis im allgemeinen Maschinenbau, Mühlenbau, Eisenkonstruktionen und Lüftungsanlagen, **sucht, gestützt auf prima Referenzen, dauernde Stelle in Bureau oder Betrieb in Zürich per 1. Januar 1914.** Gefällige Offerten erbeten unter Chiffre Z. L. 23236 an die Annoncen-Expedition **Rudolf Mosse, Zürich, Limmatquai 34.**

Architekt

mit mehrj. Praxis, sehr erfahren, flott im Entwurf, Darstellung u. Detail, sucht neuen Wirkungskreis. — Offert. unt. Z. M. 23037 an die Annoncen-Expedition **Rudolf Mosse, Zürich,**
Limmatquai 34.

Nachlassvertrag

Durch Beschluss vom 8. Nov. 1913 hat das Bezirksgericht Horgen der Kesselschmiede Richterswil, Aktiengesellschaft in Richterswil, eine Nachlassstundung von zwei Monaten bewilligt und den Unterzeichneten zum Sachwalter ernannt.

Die Gläubiger der obgenannten Schuldnerin werden nun aufgefordert, ihre Forderungen bis zum **6. Dezember 1913** dem Unterzeichneten schriftlich einzureichen, unter der Androhung, dass sie im Unterlassungsfalle bei den Verhandlungen über den Nachlassvertrag nicht stimmberechtigt wären. (Art. 300 des Sch. und K.-Ges.).

Im Weiteren werden die Gläubiger eingeladen, sich zur Behandlung des Nachlassvertrages **Sams- tag den 20. Dezember 1913**, nachmittags 2 1/2 Uhr, im Hotel zu den „Drei Königen“ in Richterswil, einzufinden.

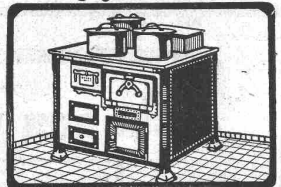
Die Akten können vom **11. Dezember 1913** an beim Sachwalter eingesehen werden.

Richterswil, 14. Nov. 1913.

Der gerichtlich bestellte Sachwalter:
Ed. Streuli, Gemeindeammann.

OFENFABRIK SURSEE

Grösste Ofenfabrik der Schweiz



KOCHHERDE
für
Private
Restaurants/Hotels
Preislisten Gratis

Lichtpaus- Einrichtungen

für Tages- und elektrische Beleuchtung

Carl Ebner jr., Schaffhausen

Das Betreibungs- und Konkursamt Lugano

als Verwalterin der Konkursmasse der Firma **Guggiarl & Casella** in **Lugano** bringt zum Verkauf aus freier Hand an Private: Die gesamte **maschinelle Einrichtung, Werkzeuge, Möbel und Materialien** zu der von der fallierten Firma bereits betriebenen **Werkstätte für Schlessen-Konstruktionen und zur mechan. Holzbearbeitung** in Lugano, Via al Colle 14 (Eigentum von Gatti's Erben). Für Auskünfte, Bedingungen, Inventar und Schätzung wende man sich an das unterzeichnete Bureau. Die durch ein Depot von Fr. 500.— sicher zu stellenden Offerten sind bis spätestens den **6. Dezember 1913** an die Konkursverwalterin einzureichen.

Für das Betreibungs- und Konkursamt Lugano:
P. Luvini, Uff.

Cliches Bachmann & Co.
Für alle Zwecke Hirschengraben 74.
Zürich I

Ia. komprimierte und abgedrehte, blanke



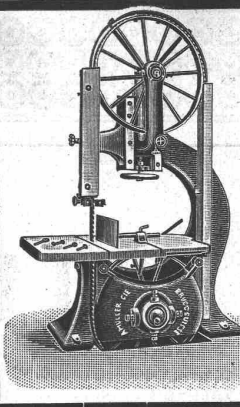
Montandon & Cie., A.-G., Biel.

Blank und präzis gezogene



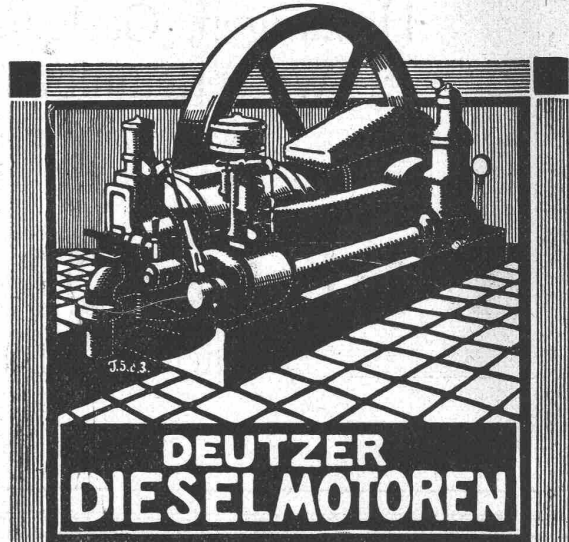
jeder Art in Eisen und Stahl.

Kaltgewalzte Eisen- und Stahlbänder bis 210 mm Breite.
Schlackenfreies Verpackungsbandisen.



A. Müller & Cie.
Brugg
**Holzbearbeitungs-
Maschinen**

Zu besichtigen in der Ausstellung
des Verbandes Schweizer Schreiner-
meister und Möbelfabrikanten in
Zürich, Unterer Mühlesfeg 2.



**DEUTZER
DIESELMOTOREN**

liegender und stehender Konstruktion von 12 PS an
Deutzer Rohöl-Benzin-Petrol-Motoren
neue Modelle mit bisher unerreichten Vorzügen.
Gasmotoren-Fabrik „Deutz“ A.-G., Zürich

MEYNADIER & C^{IE} } Isoliermaterialien
} aller Art
} **ZÜRICH** } für Bauzwecke

Aktiengesellschaft der Dillinger Hüttenwerke

in Dillingen a. d. Saar (Rheinpreussen)

liefert:

Blechscheissarbeiten

aller Art, wie **glatte Rohre** von 250—3000 mm I. W. bis zu 50 mm
Blechstärke in grössten Längen, für Dampf-, Wind-, Gas-,
Wasser- und Kanalisations-Rohrleitungen, **Windkessel, Verzin-**
kungskessel, Waggontransportkessel usw. — Besonderheit:

Hochdruckrohrleitungen für Wasserkraftanlagen

Ferner **Flusseisenbleche** aus Ia. **Siemens-Martin-** od. **Thomas-**
Stahl, bestgeeignet zur Herstellung genieteteter Rohre.

Vertreter für die Schweiz: **Henri Schoch, Zürich, Postfach Neumünster.**

Röhren und Formstücke

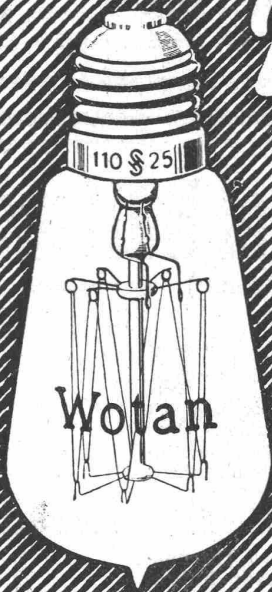
fabriziert aus Schmiedeisen für

Heizungen, Gasleitungen, Teerleitungen
 ∴ Wasserleitungen, Windleitungen ∴

von 100 bis 1600 mm Lichtweite
 auf den erforderlichen Druck geprüft

A. Rieber ^{G. m.} _{b. H.}, Reutlingen

Württemberg, Bloosstrasse Nr. 20



Wotan

*Mit gezogenem Leuchtdraht
 Unempfindlich gegen Erschütterungen
 Lange Lebensdauer*

Siemens-Schuckertwerke
 Zürich