

**Zeitschrift:** Schweizerische Bauzeitung  
**Band:** 61/62 (1913)  
**Heft:** 23

## Werbung

### Nutzungsbedingungen

Die ETH-Bibliothek ist die Anbieterin der digitalisierten Zeitschriften. Sie besitzt keine Urheberrechte an den Zeitschriften und ist nicht verantwortlich für deren Inhalte. Die Rechte liegen in der Regel bei den Herausgebern beziehungsweise den externen Rechteinhabern. [Siehe Rechtliche Hinweise.](#)

### Conditions d'utilisation

L'ETH Library est le fournisseur des revues numérisées. Elle ne détient aucun droit d'auteur sur les revues et n'est pas responsable de leur contenu. En règle générale, les droits sont détenus par les éditeurs ou les détenteurs de droits externes. [Voir Informations légales.](#)

### Terms of use

The ETH Library is the provider of the digitised journals. It does not own any copyrights to the journals and is not responsible for their content. The rights usually lie with the publishers or the external rights holders. [See Legal notice.](#)

**Download PDF:** 15.10.2024

**ETH-Bibliothek Zürich, E-Periodica, <https://www.e-periodica.ch>**

# Schweizerische Bauzeitung

## Abonnementspreis:

Schweiz 20 Fr. jährlich  
Ausland 28 Fr. jährlich

## Für Vereinsmitglieder:

Schweiz 16 Fr. jährlich  
Ausland 18 Fr. jährlich  
sofern beim Herausgeber  
abonniert wird

## WOCHENSCHRIFT

FÜR BAU-, VERKEHRS- UND MASCHINENTECHNIK

GEGRÜNDET VON A. WALDNER, ING. HERAUSGEBER A. JEGHER, ING., ZÜRICH

Verlag des Herausgebers. — Kommissionsverlag: Rascher &amp; Cie., Zürich und Leipzig

## ORGAN

## Insertionspreis:

4-gespalte Petitzelle oder  
deren Raum . 30 Cts.  
Haupttitelzeile: 50 Cts.

Inserate ausschliesslich  
an Annoncen-Expedition  
Rudolf Mosse, Zürich  
und deren Filialen und  
Agenturen

DES SCHWEIZ. ING.- &amp; ARCHITEKTEN-VEREINS &amp; DER GESELLSCHAFT EHEM. STUDIERENDER DER EIDG. TECHN. HOCHSCHULE.

## FENSTER- FABRIK :: KIEFER ZÜRICH IA. REFERENZEN

PATENT: SCHIEBEFENSTER eigener Konstruktion, Flügel in Metallführungen (zwecks Erhöhung der Solidität und zum Schutz des Farbanstriches der Seitengeläufe) und zur bequemen Reinigung zimmerwärts klappbar. Tadellose, spielend leichte Funktion. auch in die Brüstung versenkbar.

PATENT: Für bewährte, solide DOPPELVERGLASUNGS-KONSTRUKTION in 4, 5 und 6 cm Scheibendistanz; niedere Herstellungskosten.

PATENT: WETTERSCHENKELVERSCHLUSS. Absolute Garantie für wind- und wasserdichten Abschluss.

PATENT: VERDECKTE KLAPPF-LÜGEL-FALZSCHEERE. Durch jede Eisenhandlung beziehbar; No. 27008.

### GRÖSSTES ETABLISSEMENT DIESER BRANCHE DER SCHWEIZ

ELEKTRISCHE  
HYDRAULISCHE  
TRANSMISSIONS-

PERSONEN- &amp; WAREN-

## AUFZÜGE

SCHINDLER & C<sup>ie</sup>

:: LUZERN ::

GEGRÜNDET 1874.

## Rova Strebhel Catena

Kessel

Kessel

Kessel



Schutzmarke

für Zentralheizung und Warmwasserversorgung

### Strebhelwert Zürich



Schutzmarke

## Fabrikböden

Marke „Litosilo“

Rasche Ausführung ohne Betriebsstörung  
Ausführliche Beschreibungen zu Diensten.

**GH. H. PFISTER & C<sup>o</sup>, BASEL**

Telephon 1114 — Telegr.: Pfisterco, Basel — Leonhardsgraben 34

## ARSAG LIFTS

Personen- & Warenaufzüge  
jeder Art.

Aufzüge- & Räderfabrik Seebach

SEEBACH-ZÜRICH.

# Ideenkonkurrenz

zur

## Erlangung von Entwürfen für eine reformierte Kirche in Zürich-Fluntern

Die Kirchengemeinde Fluntern eröffnet unter den im Kanton Zürich niedergelassenen oder verbürgerten Architekten einen Wettbewerb zur Erlangung von Planskizzen für eine Kirche auf ihrem Bauplatze an der Hochstrasse in Fluntern, Zürich 7.

Die Entwürfe sind bis zum **31. März 1914** dem Präsidenten der Baukommission, Herrn **Robert Weber-Fehr**, Nägelistrasse 3 in Zürich 7, Fluntern, mit der Bezeichnung „Reformierte Kirche in Fluntern“ kostenfrei einzureichen. Dasselbst können auch die Wettbewerbsunterlagen bezogen werden.

Für die Beurteilung der Entwürfe ist ein Preisgericht bestellt aus den Herren R. Weber-Fehr als Präsident, Prof. Dr. Bluntschli, Kantonsbaumeister Fietz, Prof. Dr. Gull, Stadtbaumeister Müller in St. Gallen, Oberl. Stieger und Architekt Paul Ulrich.

Dem Preisgerichte steht zur Prämierung der Entwürfe ein Kredit von Fr. 7500.— zur Verfügung.

Zürich, den 20. November 1913.

Für die Baukommission,  
Der Präsident: **R. Weber-Fehr**.  
Der Aktuar: **A. Usterl**, Pfr.

## Hochbauinspektorat der Stadt Zürich

### Ausschreibung von Bauarbeiten

Ueber die Ausführung der **Erd-, Maurer- und Versetzarbeiten**, sowie der **Steinhauerarbeiten**, Bolliger Sandstein, für den Umbau des **Schulhauses Grossmünster** wird hiemit ein öffentlicher Wettbewerb veranstaltet.

Pläne und Uebernahmsbedingungen liegen im Bureau 3, **Torgasse 6, I. Stock, je vormittags zwischen 10 und 12 Uhr**, zur Einsicht auf, wo auch die gedruckten Vorausmasse bezogen werden können und sonst event. gewünschte Auskunft erteilt wird.

Angebote sind verschlossen und mit der bezüglichen Aufschrift versehen **bis 20. Dezember 1913, abends 4 Uhr, dem Vorstände des Bauwesens I** (Stadthaus), einzureichen.

Zürich, den 6. Dezember 1913.

Der Hochbauinspektor.

## Neubau der Zürcher Kantonalbank in Uster

### Ausschreibung v. Bauarbeiten

Die **Erd-, Maurer-, Granit-, Sandstein- und Zimmerarbeiten**, sowie die **Eisenlieferung** werden hiemit zur Konkurrenz ausgeschrieben. Pläne und Bedingungen liegen auf dem Bureau unserer Filiale in Uster zur Einsicht auf, wo auch Eingabeformulare bezogen werden können. Allfällige weitere Auskunft erteilt Herr Architekt **Conrad**, Kurvenstrasse 28 in Zürich 6.

Uebernahmsunterlagen mit der Aufschrift „**Neubau in Uster**“ sind bis spätestens **Samstag den 13. Dezember 1913** dem Präsidenten der Zürcher Kantonalbank in Zürich einzureichen.

Zürich, den 28. November 1913.

Zürcher Kantonalbank.

## Konkurrenz-Eröffnung

### Ueber die Lieferung von 120 eisernen, zusammenlegbaren Gartenstühlen

wird hiemit Konkurrenz eröffnet.

Gefl. Offerten mit Preis- und Musterangabe sind bis und mit **15. Dezember 1913** dem **Gemeinderat Veltheim** (Aargau) schriftlich und verschlossen einzureichen.

**Veltheim** (Aargau), den 29. November 1913.

Der Gemeinderat.

## Sponagel & Co., Zürich

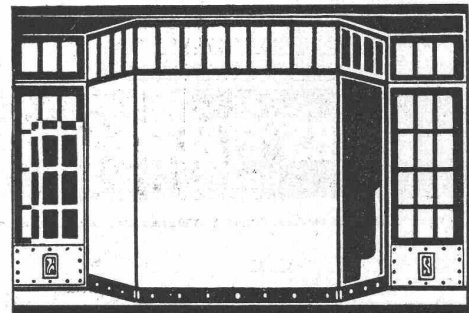
Baumaterialien

Spezialgeschäft für keramische  
**Boden- und Wandbeläge**  
**Kunstglasurplatten : Wandbrunnen**  
**Mutz-Keramik.**

Generalvertreter erstklassiger Fabriken.  
Kunstgerechte Ausführung der Versetzarbeiten durch eigene, geschulte Facharbeiter.

Kataloge und Preislisten zu Diensten.  
Reichhaltige Muster-Ausstellung Sihlquai 139—143.

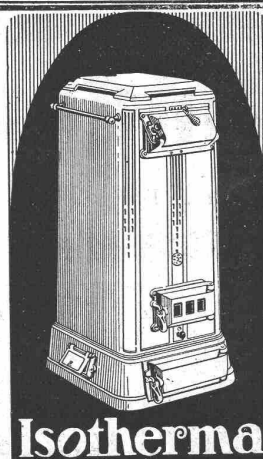
## F. GAUGER & CO. ZÜRICH



## GESCHÄFTSFRONTEN LADENUMBAUTEN

IN EISEN · KUPFER · BRONZE

Die Ofenfabrik  
**J. Wegmann, Oberburg** [Schweiz]  
liefert vorzügliche Oefen mit Blechmantel oder Kachelbekleidung, zur Beheizung von Räumen jeder Art und Grösse.  
*Solideste Bauart. Grösste Brennmaterialersparnis. Beste Referenzen.*  
— Man verlange Prospekte. —



**Isotherma**

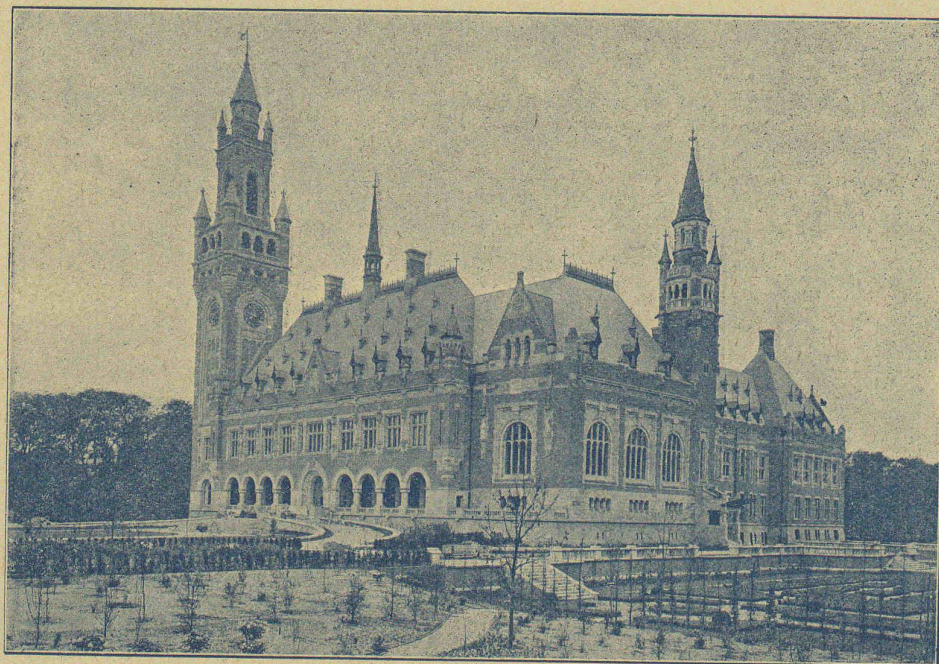
## Für die moderne Einfamilienhaus- und Etagenheizung bevorzugt man den Union-Briketkessel **Isotherma.**

Kein Auslöschen des Feuers, daher  
Kein wiederholtes Anheizen.  
Genaueste Anpassung an den Wärmebedarf wie bei keinem andern Kessel.

Keine Schlacken.  
Betrieb mühelos und sauber.  
Sehr ansprechendes Aeussere.

Gesellschaft der L. von  
Roll'schen Eisenwerke  
**Eisenwerk Clus.**

Der  
Friedens-Palast im Haag.

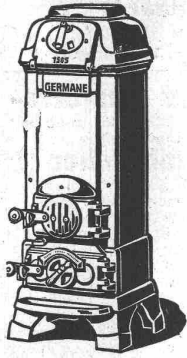


Die Malerarbeiten  
sind zum grössten Teile mit  
**RIPOLIN**  
ausgeführt.

Aktiengesellschaft „LE RIPOLIN”,  
AMSTERDAM - PARIS - LONDON.  
General-Vertreter für die Schweiz: C. HASSIG, Angenstein b. Basel.

Seite / page

leer / vide /  
blank



# Winters Dauerbrandöfen Patent Germanen

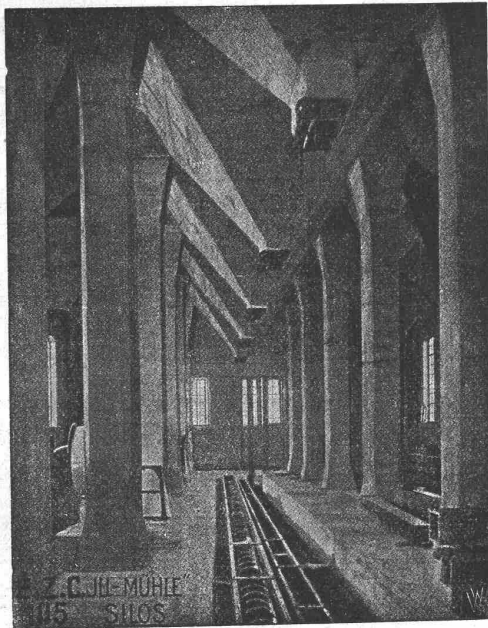
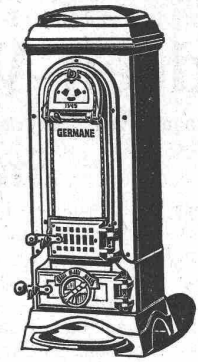
Neue Modelle 1913  
vereinigen die altbewährten Vor-  
züge mit neuen, abgeklärten Formen  
Ueber

**900 000**

unserer Öfen im Gebrauch

Man fordere die neue Preisliste O 61, Ausgabe 1913,  
durch jede bessere Ofenhandlung oder vom Fabrikanten

**Germania Ofen- und Herdfabrik  
Winter & Co., Hannover**



Mühlwerke, Strassburg-Rheinhafen.  
Getreidesilo v. 50 000 Sack Fassungsraum m. Hohlwandkonstruktion.  
Ansicht der Siloausläufe. Ausgef. 1903.

## Ed. Züblin & Cie

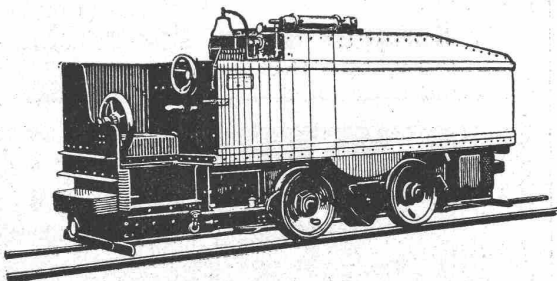
Ingenieurbureau und Unternehmung für  
Beton- und Eisenbetonbau

### Zürich und Basel

Strassburg i. E., Duisburg, Kehl a. Rh., Stuttgart  
Brüssel, Paris, Mailand

Eisenbeton - Pfahlgründungen,  
Fundierungen, Brücken, Silos,  
Reservoirs, Industriebauten etc.

# Motor-Lokomotiven



für Benzin-, Benzol- und Spiritus-Betrieb  
in Schmal- und Normal-Spur

- Sofortige Betriebsbereitschaft
- Keine Feuergefahr
- Geringe Betriebskosten
- Einfachste Bedienung

Schweizer. A.-G.

# Orenstein & Koppel, Zürich 1

vis-à-vis Hauptbahnhof

## Stadt Solothurn

Die Einwohnergemeinde der Stadt Solothurn eröffnet unter den schweizerischen und in der Schweiz niedergelassenen Architekten einen

# Ideen-Wettbewerb

zur Erlangung von Entwürfen für ein neues

## Stadthaus.

Der Wettbewerb erstreckt sich auf zwei Bauplätze. Zur Prämierung und zum eventuellen Ankauf von Projekten steht dem Preisgericht eine Summe von **Fr. 13000.**— zur Verfügung. Die Frist zur Einlieferung von Wettbewerbsarbeiten geht bis zum **1. April 1914.**

Programme und Unterlagen sind gegen eine Gebühr von **Fr. 20.**— vom Stadtbauamt Solothurn zu beziehen.

Solothurn, den 29. November 1913.

Stadtbauamt Solothurn.

# Plan-Konkurrenz

Die **Einwohnergemeinde Nidau** beabsichtigt ein Schulhaus erbauen zu lassen und eröffnet hiermit unter Fachleuten der bernischen Amtsbezirke Nidau, Biel und Bern eine Konkurrenz für die Erstellung von Projekten nach dem aufgestellten Bauprogramm, welches mit Situationsplan von der Gemeindekanzlei in Nidau bezogen werden kann. Die Konkurrenzprojekte sind innert 3 Monaten, von der erstmaligen Bekanntmachung in der „Schweiz. Bauzeitung“ hinweggerechnet, nach den Bestimmungen des Bauprogramms an die Gemeindekanzlei Nidau einzureichen.

Nidau, den 29. November 1913.

Der Gemeinderat.

SCHWEIZ.

## LICHTPAUSANSTALTEN A.G.

Auf der Mauer 4 **ZÜRICH** Auf der Mauer 4

Filialen in **Bern, St. Gallen & Luzern**

**Heliographie**  **Negrographie**

Spezialität: **Trockendruck** (Plandruck)

Heliographie-Paus- und Zeichenpapiere  
Lichtpaus-Apparate

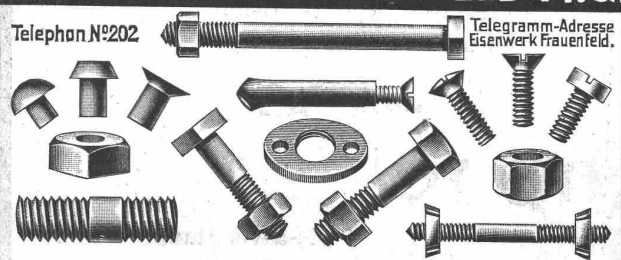
Man verlange Muster u. Preislisten.

### Firmenschilder-Fabrik

**Wilh. Poppe & Co., Zürich 4, Birmensdorferstr. 61**  
Telephon 4992

liefern jede Art Firmenschilder: Spezialität feine Glasschilder, sowie Buchstaben aus Glas, Zink, Kupfer, Bronze etc. etc.  
Verlangen Sie Skizzen und Kostenvoranschläge.

## EISENWERK FRAUENFELD A.G.

Telephon No 202  Telegramm-Adresse Eisenwerk Frauenfeld.

6-RAU. ZÜRICH

## Internationale Baumaschinenfabrik A.-G.

**NEUSTADT an der Haardt**

vorm. **W. L. Velten**

Tel. 39. Teleg.-Adr.: Ibag. Filiale: **Kornthal** bei Stuttgart. Tel. 3

**Zementrohr-Press- und Ausform-Maschine D. R. P.** auch Patent, für ovale und runde Rohre.

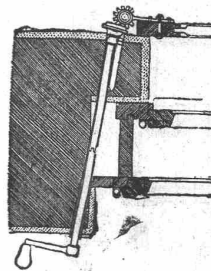
**Strassen-Automobil-Steinbrecher** System Velten, Modell 1910. Selbstfahrend bis 40 cbm Schotter pro Tag.

**Steinbrecher** für Strassen-, Eisenbahn- und Betonschotter, Leistung 15-300 cbm pro Tag.

**Feinbrecher** System Velten, Modell 1912, für Beton, Eisenbeton und Sand, 16-60 cbm pro Tag.

**Beton-Mischmaschine Spezial-Maschine** System Velten, von 40 bis 300 cbm tägliche Leistung, für Untergrund-, Eisenbahn- und Tunnelbauten.

Kies-, Wasch- und Sortiermaschinen Walzwerke, Mahlgänge, Aufzüge, Elevatoren, Hebezeuge, Saug- und Druckpumpen, Dampfkranen, Bauwerkzeuge, Transportgeräte in prima I. Qualität. Komplette Einrichtungen für Hoch- und Tiefbau, Wasserhaltungen, Sand-, Beton- und Schotter-Zerkleinerungsanlagen, Kies-, Wasch- und Betonieranlagen für jede gewünschte Tagesleistung. Die Veltenschen Anlagen haben sich in der Praxis vorzüglich bewährt und erzielen **50-100 Prozent höhere Leistung.** Auf Wunsch liefern wir kompl. Einrichtungen zur **Miete** mit Vorkaufsrecht. Auf vorherige Anzeige können Maschinen in unseren Fabriken **Neustadt an der Haardt** sowie **Kornthal** bei Stuttgart im Betrieb vorgeführt werden.



## Fensterladen- Innenöffner

**und Feststeller D. R. G. M.**  
Bestes und billigstes System, tausendfach bewährt. Prospekt kostenlos.

**Fritz Kühne, Dresden A 19**

Miete **Rollmaterial** Kauf  
... Baumaschinen  
WITTKOWSKY & CO. ZÜRICH

### Hebezeuge für das Baufach.

**Ketten- und Seil-Flaschenzüge, besonders Schraubflasenzüge „SECURAPID“.**

Laufkatzen, Winden und Krane aller Art

Spezialität: **Bauaufzüge**

Elektro-Hebezeuge



**J. Ruegger & Cie, Maschinenfabrik, Basel**  
Hochstrasse Nr. 34.

## J. Rukstuhl, Basel

erstellt auf Grundlage vieljähriger Erfahrung

### Centralheizungen

aller Systeme

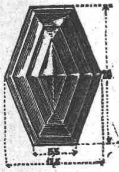
Warmwasser — Niederdruckdampf etc

# Koch & C<sup>ie</sup>, Baumaterialien-Handlung, Basel

Telephon: Nr. 2977

vormals E. Baumberger & Koch

Telegr.-Adr.: Asphalt Basel



∴ Falconnier's Glasbausteine ∴

aus geblasenem Glase

Glas-Prismen und -Reflektoren

bringen Tageshelle in dunkle Räume



## Schürmann's Anker - Eisen

aus Siemens-Martin-Flusseisen. Werden auf der Baustelle kalt verarbeitet.

## Nagelbare Bims-Dübelsteine

aus besonders geeignetem, präpariertem Bimsstein in schweizer. Backsteinformat 24 × 12 × 6 cm.

BRÜSSEL 1910: GRAND PRIX

# MODELL E

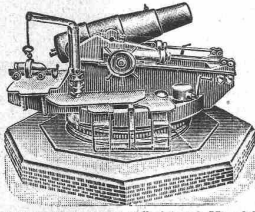
für Ausstellungen etc.

PETER

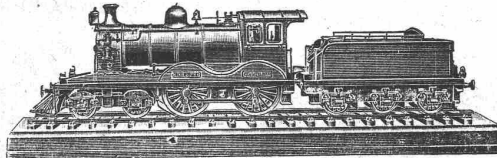
# KOCH

Modellwerk  
G. m. b. H.  
Cöln-Nippes-S

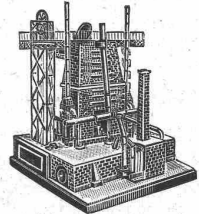
Schweiz. Landesausstellung



Modell einer Rohrrücklauf-Haubtze. Gel. für die Kaiserl. chinesische Regierung.



Modell einer Lokomotive. Geliefert für ein Museum in Südamerika.



Modell eines Hochofens aus dem Jahre 1850.

für Behörden, industrielle Unternehmungen etc. von Maschinen, Apparaten, gewerblichen Anlagen etc., sowie für Hoch-, Tief- und Wasserbau, von öffentlichen Gebäuden, wie Schulen, Krankenhäusern, ganzen Städteanlagen, Wasserwerken, Brücken etc. Dioramen. — Landschafts- und Relief-Modelle.

BEDEUTENDSTE SPEZIALFABRIK FÜR MODELLE JEDER ART. PERSONAL CA. 200.

## DELTA-METALL

Gußstücke jeder Grösse nach Modellen.  
Schmiedestücke jeder Art nach Zeichnung.  
Gepreßte Stangen und Profil-Leisten,  
Gesenk-Schmiedestücke in verschiedenen  
Legierungen von höchster Festigkeit und  
Dehnung.

Deutsche Delta - Metall - Gesellschaft  
Alexander Dick & Co., Düsseldorf - Grafenberg.

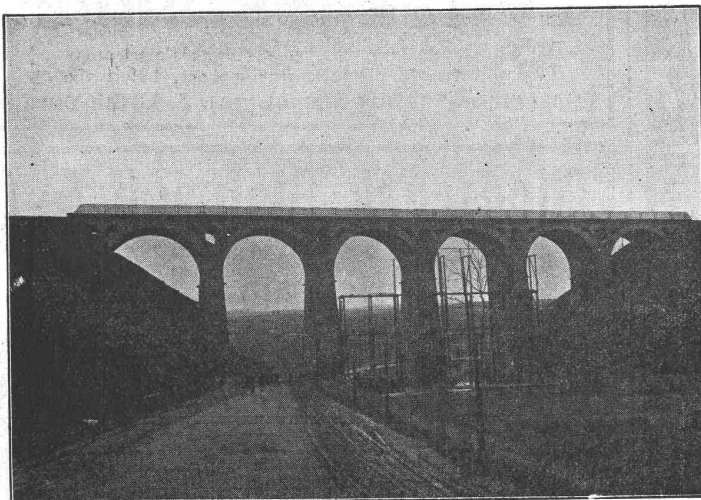


## Zürcher Glühlampen - Fabrik

Zürich I.

Metallfaden-  
Lampen

Zuverlässige  
Qualität



Talbrücke der Strecke Jünkerat-Weywertz (Eifel).

## Julius Berger

Tiefbau-Aktiengesellschaft  
Berlin W 50 (Wilmerdorf)

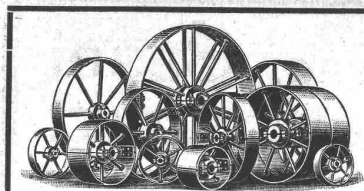
Rankestraße 17

Fernsprech-Anschluß:  
Pfalzburg 4227 u. 4228

Zweig-Niederlassungen in Olten  
(Schweiz), Hamburg u. Bromberg

Unternehmung für Eisenbahnbauten, Straßenbauten und  
Wasserbauten aller Art, insbesondere Ausführungen  
umfangreicher Erd- und Felsen-Arbeiten, Naß- und  
Trockenbaggerungen und Tunnelbauten





Schmiedeeiserne  
**Riemenscheiben**  
ein- u. zweiteilig, höchst  
betriebssicher. Gr. Lager.  
Rasche Anfertigung.  
Gebrüder Dietsche,  
Maschinenfabrik,  
Koblenz (Aargau).

## Feuchte Wände

isoliere  
man mit Patent-  
Falztafel „KOSMOS“  
GYSEL & ODINGA, Asphaltfabrik  
Käpfnach-Horgen-Zürich.

## Spezialfabrik für Lichtpauspapiere Zürich - A. Messerli - Bern

Aelteste Lichtpausanstalt der Schweiz  
Gegründet in Zürich 1876

liefert prompt und billig unter Garantie:

**Lichtpauspapiere** eigener, bewährter Fabrikation,  
**Lichtpausapparate** div. Systeme, pneumat. und elektr.  
**Lichtkopien** auf blauem, weissem und braunem Grund,  
**Plandruck** (Trockendruckverfahren) schwarz und farbig.

**? Wieviel Dampf**

Eckardt's registrierender  
**Dampfmesser**  
kontrolliert den Dampfverbrauch.  
J.C.Eckardt, Stuttgart-Cannstatt.

D.R.P. u. D.R.G.M.

Vertreter für die Schweiz:  
Carl Weller & Co, Zürich 7, Kasinostrasse

**Türschoner** in allen Ausführungen  
Carl Thomas  
Cöln-Melaten. Tel. A3531

*Litho*  
*Sauf-Oberrührer*

für Fabriken  
und Gassen aller Art angeschlossen.

F. Eberspächer-Metallwarenfabrik  
Esslingen a.N.

Vertretung für die Schweiz:  
Generalvertreter für die Schweiz:  
**Martin Keller, Neu-Seidenhof, Zürich.**



**BRÜCKEN u.  
GRUNDWASSER**  
Isolierungs-Materialien  
C. F. WEBER A.-G. MUTTENZ

## MOREL & C<sup>IE</sup>, ZÜRICH

Kreuzstr. 76

Ingenieurbureau für Hoch- und Tiefbau

Foundationen, Decken nach allen Systemen, Brücken,  
Reservoirs, Silos, Fabrikbauten, Stützmauern etc.

## EISENBETONBAU

Projektierung u. Ausführung. Stat. Berechnungen.

# HALBACH DAMPFRÄHMEN



**Ernst Halbäch & Co**  
Düsseldorf. Berlin W 30  
Frankfurt a.M.

## Leitungsstangen

aus prima Bergholz, gemäss eidgen. Vorschriften,  
mit Kupfervitriol imprägniert, liefert die  
Imprägnier-Anstalt Emmenthal, E. Lüthi, Burgdorf

## Thonwerk Biebrich A.-G.

Chamottefabrik

Biebrich am Rhein.

## Hochfeuerfeste u. säurebeständige Produkte.

Normal- und Façonsteine aller Art, Chamottemörtel,  
Retorten, Muffeln etc. Bau kompletter Ofenanlagen.

Beste Referenzen und Zeugnisse aus der Schweiz.

# GIESSEREI BERN IN BERN

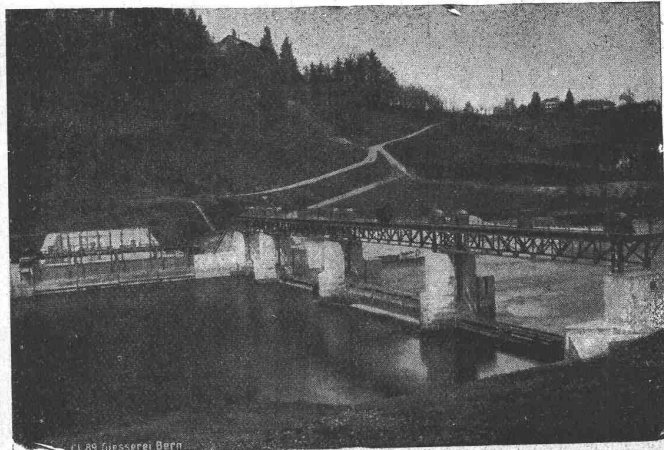
## Konstruktionswerkstätten

Werk der Gesellschaft der L. von Roll'schen Eisenwerke

liefert als Spezialität:

Hebezeuge, Eisenbahnmaterial, Schleusen- und Wehreinrichtungen, Zahnradbahnmaterial, Standseilbahnen

Telegramme:  
Giesserei Bern



Telephon 1066

# Kälte-Maschinen

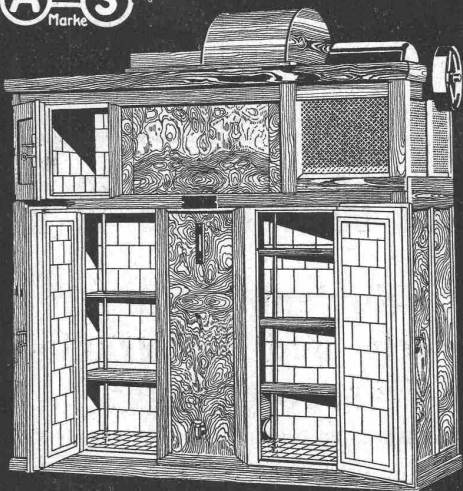
## für Haus u. Gewerbe

Eiserezeuger, Kühlschränke  
Kühlanlagen

### AUDIFFREN SINGRÜN KÄLTE-MASCHINEN AKTIENGESELLSCHAFT, GLARUS.

VERTRIEB:

### Aktiengesellschaft BROWN, BOVERI & CIE.



### A-S Kühlschrank

Kühlung ohne Eis. Trockene Kälte.  
Kein Nachfüllen. Grösste Sauberkeit.  
Gleichzeitige Eiserezeugung für  
Nebenbedarf.

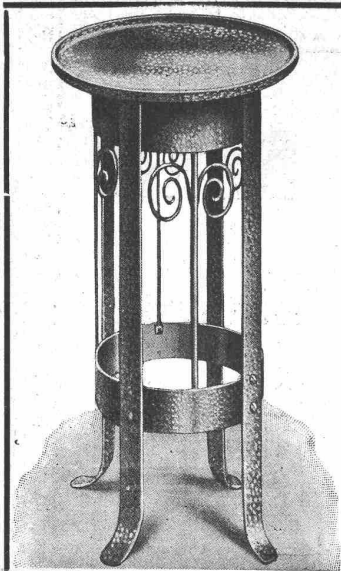
Bureaux in:  
BADEN, BASEL,  
BERN, LAUSANNE

Installationsvertreter:  
RUDOLF BAUMGARTNER & CIE.  
Zürich u. Bern

### Kälteerzeuger



Keine Stopfbüchsen, Manometer, Ventile.  
Kein Ausströmen des Kältegasen möglich.  
Keine fachkundige Wartung erforderlich.



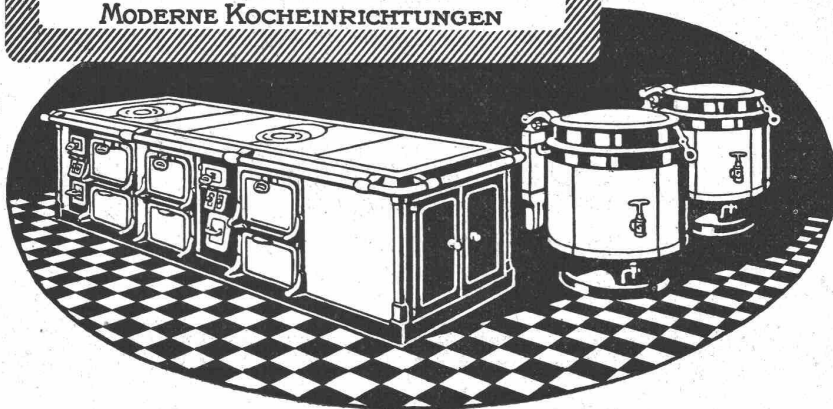
## Schoop & Co, Zürich

Echte Bronze-Figuren  
Marmor-Statuetten  
Messing-Artikel für  
Wohnungs-Einrichtungen  
Ständer und Töpfe  
in Eisen und Messing gehämmerf  
Teppiche — Vorhänge

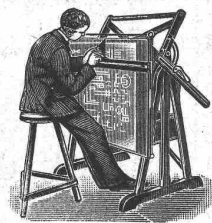
### Senking A.G.

|| Zürich || Kaspar-Escher-Haus  
Stampfenbachstr. 19. ||

MODERNE KOCH-EINRICHTUNGEN



**PATENT-ANWÄLTE**  
E. BLUM & C<sup>e</sup> DIPL. INGENIEURE  
GEGRÜNDET 1878 • ZÜRICH • BAHNHOFSTR. 74



Verstellbare  
**Zeichen-  
Tische**

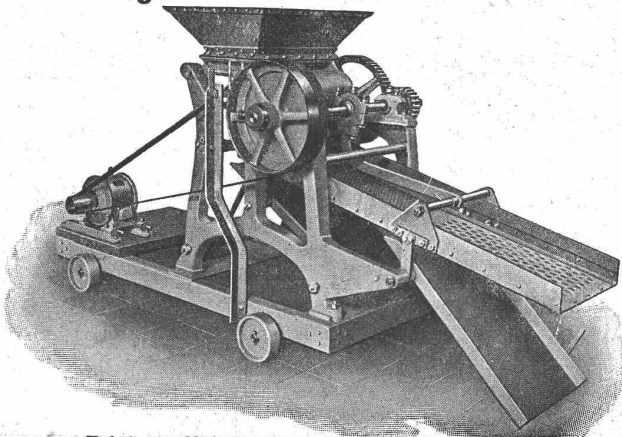
In 12 div. Konstruktionen.

**Carl Ebner jr.**  
Schaffhausen

### Eisenbeton-Sonderkurse

an der Ingenieur-Akademie  
Wismar a. Ostsee von zirka 3  
Wochen Dauer, täglich 6 bis 7  
Unterrichtsstunden (daher grössere  
Gründlichkeit ohne Ueberlastung!)  
vom 15. August bis anfangs  
September, ferner 1. Oktober,  
3. Januar und 2. April. Durch  
Unterweisung in der Benutzung  
erstklassiger Fachliteratur und  
durch individuelle Berücksichti-  
gung wird veraltetes Diktat ver-  
mieden und bester Erfolg garan-  
tiert. Kein Kaufzwang von teuren  
Lehrheften! Zeugnisse durch die  
Akademie. Auf Wunsch verkürzte  
Teilnahme. — I. und II. Kursus  
(stat. unbestimmte Systeme). —  
Näheres im Programm! Für die  
Ingenieur-Akademie: **Dipl.-Ing.**  
**Schmidt, Abt.-Vorstand** und  
**Dozent**. Uebernahme von stat.  
Berechnungen aller Art.

## Aktiengesellschaft der Maschinenfabrik von Louis Giroud in Olten



Fahrbarer Koksbrecher mit elektrischem Antrieb.

**Kohlenbrecher**  
**Koksbrech- und Sortieranlagen**  
**Transportanlagen**

für diverse Materialien, hauptsächlich für Kohle und Koks, wie  
Förderrinnen und Sortierinnen  
Patentirte Materialspender  
Bandtransporteure — Schaukelbecherwerke  
Elevatoren — Hängebahnen  
Koksinnen für glühenden Koks  
Kratzertransporteure