

Objektyp: **Advertising**

Zeitschrift: **Schweizerische Bauzeitung**

Band (Jahr): **61/62 (1913)**

Heft 24

PDF erstellt am: **08.08.2024**

### **Nutzungsbedingungen**

Die ETH-Bibliothek ist Anbieterin der digitalisierten Zeitschriften. Sie besitzt keine Urheberrechte an den Inhalten der Zeitschriften. Die Rechte liegen in der Regel bei den Herausgebern. Die auf der Plattform e-periodica veröffentlichten Dokumente stehen für nicht-kommerzielle Zwecke in Lehre und Forschung sowie für die private Nutzung frei zur Verfügung. Einzelne Dateien oder Ausdrucke aus diesem Angebot können zusammen mit diesen Nutzungsbedingungen und den korrekten Herkunftsbezeichnungen weitergegeben werden. Das Veröffentlichen von Bildern in Print- und Online-Publikationen ist nur mit vorheriger Genehmigung der Rechteinhaber erlaubt. Die systematische Speicherung von Teilen des elektronischen Angebots auf anderen Servern bedarf ebenfalls des schriftlichen Einverständnisses der Rechteinhaber.

### **Haftungsausschluss**

Alle Angaben erfolgen ohne Gewähr für Vollständigkeit oder Richtigkeit. Es wird keine Haftung übernommen für Schäden durch die Verwendung von Informationen aus diesem Online-Angebot oder durch das Fehlen von Informationen. Dies gilt auch für Inhalte Dritter, die über dieses Angebot zugänglich sind.

# Schweizerische Bauzeitung

WÖCHENSCHRIFT

FÜR BAU-, VERKEHRS- UND MASCHINENTECHNIK

GEGRÜNDET VON A. WALDNER, ING. HERAUSGEBER A. JEGHER, ING., ZÜRICH  
Verlag des Herausgebers. — Kommissionsverlag: Rascher & Cie., Zürich und Leipzig

ORGAN

Insertionspreis:

4-gespal. Pettizelle oder deren Raum . . . 30 Cts.  
Haupttitelseite: 50 Cts.

Inserate ausschliesslich an Annoncen-Expedition Rudolf Mosse, Zürich und deren Filialen und Agenturen

Abonnementspreis:

Schweiz 20 Fr. jährlich  
Ausland 28 Fr. jährlich

Für Vereinsmitglieder:

Schweiz 16 Fr. jährlich  
Ausland 18 Fr. jährlich  
sofern beim Herausgeber  
abonniert wird

DES SCHWEIZ. ING.- & ARCHITEKTEN-VEREINS & DER GESELLSCHAFT EHEM. STUDIERENDER DER EIDG. TECHN. HOCHSCHULE.

PERSONEN- & WAREN-

ELEKTRISCHE  
HYDRAULISCHE  
TRANSMISSIONS-

## AUFZÜGE

**SCHINDLER & C<sup>ie</sup>**  
.: LUZERN .:  
GEGRÜNDET 1874.

## BAILDONSTAHL

WERKZEUGSTAHL, RAPIDSTAHL, SILBERSTAHL,  
 HOCHLEISTUNGS - RAPID - SPIRALBOHRER,  
 KONSTRUKTIONSTAHL, STEINBOHRSTAHL,  
 :: TIEFBOHRMEISSEL, KRIEGSMATERIAL. ::

**OBERSCHLESISCHE EISENINDUSTRIE A.-G., GLEIWITZ.**  
 GOLDENE STAATSMEDAILLE. — UEBER 10 000 ARBEITER.

GENERALVERTRETUNG FÜR DIE SCHWEIZ:  
**E. HAEGLER-RÜTSCHI, ZÜRICH 8, BUREAU: FLORASTRASSE 7.**

## FAVRE & C<sup>ie</sup>

### ASPHALTGESCHÄFT

### ZÜRICH II.

**Türschoner** in allen Ausführungen  
 Carl Thomas  
 Cöln-Melaten. Tel. A3531

Die Gemeinde Kriens, Kanton Luzern  
wünscht  
**ein Gutachten**  
 über ein Kanalisationsprojekt machen zu lassen. Bezügliche Offerten  
 sind zu richten an den  
**Gemeinderat Kriens.**

**Glas-Eisen-Beton**  
 (System Keppler)

Für Fußböden, Dächer, u. Wände.

Grosse Tragfähigkeit. Billig i. d. Herstellung.  
 Minimale Unterhaltungskosten. Leicht zu  
 reinigen. Kein Anstrich nötig.

Vertreter **Robert Looser, Zürich**  
 Badenstr. 41.

Für technische Vorarbeiten und Projektstudien im Bahnbau  
 empfiehlt sich **B. EMCH, Ingen.-Bureau, Bern.**

## ARSAG LIFTS

Personen- & Warenaufzüge  
 jeder Art.

Aufzüge- & Räderfabrik Seebach  
**SEEBACH-ZÜRICH.**

# Plan-Konkurrenz

Die **Einwohnergemeinde Nidau** beabsichtigt ein Schulhaus erbauen zu lassen und eröffnet hiermit unter Fachleuten der bernischen Amtsbezirke Nidau, Biel und Bern eine Konkurrenz für die Erstellung von Projekten nach dem aufgestellten Bauprogramm, welches mit Situationsplan von der Gemeindekanzlei in Nidau bezogen werden kann. Die Konkurrenzprojekte sind innert 3 Monaten, von der erstmaligen Bekanntmachung in der „Schweiz. Bauzeitung“ hinweggerechnet, nach den Bestimmungen des Bauprogramms an die Gemeindekanzlei Nidau einzureichen.

Nidau, den 29. November 1913.

Der Gemeinderat.

## Stadt Solothurn

Die Einwohnergemeinde der Stadt Solothurn eröffnet unter den schweizerischen und in der Schweiz niedergelassenen Architekten einen

# Ideen-Wettbewerb

zur Erlangung von Entwürfen für ein neues

## Stadthaus.

Der Wettbewerb erstreckt sich auf zwei Bauplätze.

Zur Prämierung und zum eventuellen Ankauf von Projekten steht dem Preisgericht eine Summe von **Fr. 13000.—** zur Verfügung. Die Frist zur Einlieferung von Wettbewerbsarbeiten geht bis zum **1. April 1914.**

Programme und Unterlagen sind gegen eine Gebühr von **Fr. 20.—** vom Stadtbauamt Solothurn zu beziehen.

Solothurn, den 29. November 1913.

Stadtbauamt Solothurn.

## Hochbauinspektorat der Stadt Zürich

### Ausschreibung von Bauarbeiten

Ueber die Ausführung der **Erd-, Maurer- und Versetzarbeiten**, sowie der **Steinhauerarbeiten**, Bolliger Sandstein, für den **Umbau des Schulhauses Grossmünster** wird hiemit ein öffentlicher Wettbewerb veranstaltet.

Pläne und Uebernahmsbedingungen liegen im Bureau 3, **Torgasse 6, I. Stock, je vormittags zwischen 10 und 12 Uhr**, zur Einsicht auf, wo auch die gedruckten Vorausmasse bezogen werden können und sonst event. gewünschte Auskunft erteilt wird.

Angebote sind verschlossen und mit der bezüglichen Aufschrift versehen **bis 20. Dezember 1913, abends 4 Uhr, dem Vorstände des Bauwesens I** (Stadthaus), einzureichen.

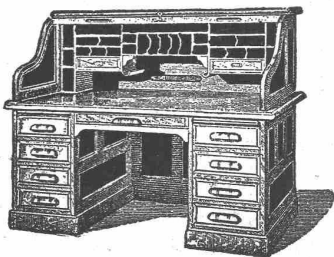
Zürich, den 6. Dezember 1913.

Der Hochbauinspektor.

### Firmenschilder-Fabrik

Wilh. Poppe & Co., Zürich 4, Birmensdorferstr. 61  
Telephon 4992

liefern jede Art Firmenschilder: Spezialität feine Glasschilder, sowie Buchstaben aus Glas, Zink, Kupfer, Bronze etc. etc.  
Verlangen Sie Skizzen und Kostenvoranschläge.



### ROLLPULTE

Jalousieschränke

Carl Ebner, jr.,

Schaffhausen.

### Asphaltarbeiten u. Isolierungen

„Pappolein“-Kiesklebedächer

(nach Ausführung Locher & Comp.)

Holzpfälsterungen für Werkstätten

erstellt als Spezialität

**A. Schaffroth, Winterthur**  
Pflästerei- und Asphalt-Geschäft

Telephon 745

Mitglied des Schweiz. Baumeister-Verbandes

## Klub-Sessel

in echt Leder

von Frs 150 an



in prima Verdurstoffe

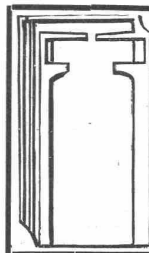
von Frs 100 an

Ich verarbeite nur kernige natur-narbige Rindleder mit unbegrenzter Haltbarkeit

Qualitätsmarke

Verlangen Sie Katalog

Edmund Koch  
Stadelhofstr. 9  
ZÜRICH



Tonwarenfabrik Allschwil

**Passavant-Iselin & Co., Basel**

gegründet 1878.

Rot, alt-rot oder schwarz engobierte Ziegel

passen in jedes Landschaftsbild und geben ein schönes ästhetisches und dauerhaftes Dach.

**Clichés Bachmann & Co.**  
Für alle Zwecke  
Hirchengraben 74.  
Zürich I

## Terner & Chopard

Ingenieur-Bureau für Hoch- und Tiefbau

Telephon 84.02

Zürich 1

Kasp. Escherhaus  
St'pfenbachstr. 15

Brückenbauten  
Eisenbetonbau  
Foundationen ::

Projektierung und Ausführung

## J. Bolliger & Co. Zürich

Ingenieur-Bureau

Teleph. 109

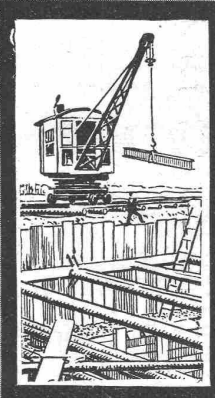
Gegr. 1898

Tödi str. 65

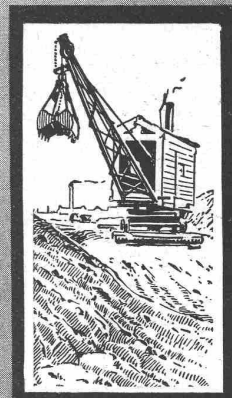


Eisenbeton für Hoch u. Tiefbau  
Projekte. Statische Berechnungen.

# MENCK & HAMBROCK



**Altona-Hamburg**  
**Greifbagger** sowie **Drehkräne**  
 mit Dampf- und elektrischen Antrieb.  
 Zum Kauf und zur Miete.



Vertreter für die Schweiz:  
**Fritz Marti A.-G., Bern**  
 Murtenstrasse Nr. 83 — Telefon Nr. 1074

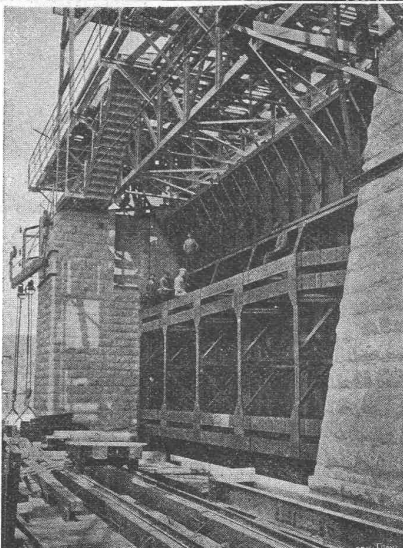
## Spezialitäten für die elektrische Industrie:

<b>Voltalack</b> , schwarz, lufttrocknend. Gut isolierend, unempfindlich gegen Feuchtigkeit, trocknet in 2—3 Stunden ohne Ofenhitze. Besonders für Reparaturen geeignet. :: :: ::
<b>Elastic Voltalack</b> , ofentrocknend. Hohe Isolierfähigkeit, hält heisses Mineralöl aus. Zum Imprägnieren von Spulen, Tüchern usw. :: :: ::
<b>Gelbe Isolierlacke</b> , luft- und ofentrocknend. :: :: ::

**Standard Lack- & Farbenwerke, Altstetten-Zürich**

# A.G. Alb. Buss & Co., Basel

Gesellschaft für Eisenkonstruktionen, Wasser- und Eisenbahnbau



**Stauwehranlage im Rhein bei Augst-Wyhlen.**  
 (Schützen 9 × 18,5 m Grösse).

## Eisenkonstruktionen:

**Brücken und Stege**  
**Hochbau**  
**Stauwehranlagen**  
**Leitungsmaste etc.**

Werkstätten in der Schweiz, in Deutschland und Italien.

# Neubau der Zürcher Kantonalbank in Uster

## Ausschreibung v. Bauarbeiten

Die Erd-, Maurer-, Granit-, Sandstein- und Zimmerarbeiten, sowie die Eisenlieferung werden hiemit zur Konkurrenz ausgeschrieben. Pläne und Bedingungen liegen auf dem Bureau unserer Filiale in Uster zur Einsicht auf, wo auch Eingabeformulare bezogen werden können. Allfällige weitere Auskunft erteilt Herr Architekt Conrad, Kurvenstrasse 28 in Zürich 6.

Uebertahmsofferten mit der Aufschrift „Neubau in Uster“ sind bis spätestens Samstag den 13. Dezember 1913 dem Präsidenten der Zürcher Kantonalbank in Zürich einzureichen.

Zürich, den 28. November 1913.

Zürcher Kantonalbank.

# Befestigungsbauten

Es werden hiermit zu einer Kaserne oberhalb Airola folgende Arbeiten zur öffentlichen Konkurrenz ausgeschrieben:

- a. Die Lieferung von Schreinerarbeiten (Mobilier),
- b. die Lieferung von ca. 100 Stück eisernen Bettstellen.

Die Pläne, Bedingungen und Vorausmasse können von schweizerischen Unternehmern vom 10. bis 20. Dezember 1913 in Bern, Bundeshaus Ostbau, III. Stock, Zimmer Nr. 174, eingesehen werden, woselbst auch die Angebotformulare bezogen werden können.

Die Offerten sind in verschlossenen, mit der Aufschrift „Angebot für Gotthard“ versehenen Couverts, frankiert bis und mit dem 24. Dezember 1913 der unterfertigten Amtsstelle in Bern einzusenden.

Bern, den 9. Dezember 1913.

Schweizer. Militärdepartement.  
Abteilung Genie.  
Bureau für Befestigungsbauten.

# Vergebung elektr. Kabel

Die Lieferung unseres Bedarfs an Kabeln für das Jahr 1914, bestehend in einfachen, konzentrischen, versilbten, armierten und nichtarmierten Bleikabeln wird hiemit zur öffentlichen Konkurrenz ausgeschrieben.

Bewerber stehen Pflichtenhefte zur Verfügung.

Eingaben haben bis Ende Dezember 1. J. zu erfolgen an das Elektrizitätswerk der Stadt Luzern.

# CONCOURS de PLANS

La BANQUE CANTONALE NEUCHATELOISE ouvre un concours entre les architectes suisses en vue d'obtenir des projets de plans pour un

## Nouvel Hôtel de la Banque à Neuchâtel.

Les intéressés sont invités à prendre part à ce concours. Le programme avec annexes, contenant tous les renseignements nécessaires, est délivré aux architectes, sur demande adressée à la Direction de la Banque.

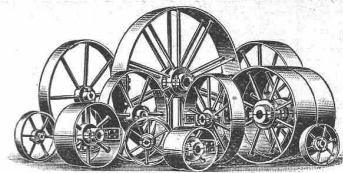
Neuchâtel, le 6 décembre 1913.

Banque Cantonale Neuchâtoise,  
Le Directeur:  
Châtelain.



**C. Koch, Schaffhausen**  
Photograph

Photographische Aufnahmen für technische Zwecke in hoher Vollendung: Offerten, Arbeitsproben und Besuche bereitwilligst ohne Verbindlichkeit.



Schmiedeeiserne  
**Riemenscheiben**  
ein- u. zweiteilig, höchst betriebssicher. Gr. Lager. Rasche Anfertigung.  
**Gebrüder Dietsche,**  
Maschinenfabrik,  
Koblenz (Aargau).

Wenn Sie reell, prompt und gut bedient sein wollen, lassen Sie Ihre

**LICHTPAUSEN  
UND PLANDRUCKE**  
(TROCKENVERFAHREN) anfertigen bei:  
**RENE ORBANN**

SIHLHOFSTR. 27, ZÜRICH, TELEPH. 1107.  
woselbst Sie auch  
HELIOGRAPHIE-U. PAUSPAPIERE, 1<sup>er</sup> QUALITÄT  
sehr preiswert beziehen können.

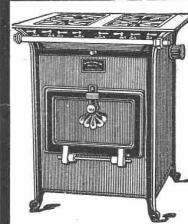
Die Ofenfabrik  
**J. Wegmann, Oberburg** [Schweiz]  
liefert vorzügliche Oefen mit Blechmantel oder Kachelbekleidung, zur Beheizung von Räumen jeder Art und Grösse.  
*Solideste Bauart. Grösste Brennmaterialersparnis. Beste Referenzen.*  
— Man verlange Prospekte. —

# Baur & Cie. A.-G.

Baugeschäft, Zürich 8

Seefeldstrasse 162

Maurer-, Eisenbeton- und Steinmetzarbeiten



## Die Solothurner Gaskoch- und Heizapparate

sind die bequemsten, solidesten, vollkommensten und **sparsamsten** aller bekannten Systeme.

Kombinierbar mit einfachen und doppelten **Perfekt- oder Sparbrennern.**  
Vorrätig bei den Gaswerken und bessern Installationsgeschäften.

# Grosse Kohlen-Ersparnis

erzielen Sie mit Eckardt's

## Rauchgasprüfer.



**J. C. Eckardt.**  
Stuttgart - Cannstatt.

Vertreter für die Schweiz:

**Carl Weller & Co., Zürich 7, Kasinostrasse 3**

# Technisch. Betriebsleiter

mit reichen Fachkenntnissen

**für grosse Kunststein- u. Zementwaren-Fabrik**

in mitteldeutscher Grossstadt gesucht. Schriftliche Offerten mit Lebenslauf und Photographie erbeten unter „L. 200“ Rudolphstr. 2 II, Leipzig.

BRÜSSEL 1910: GRAND PRIX

## MODELL

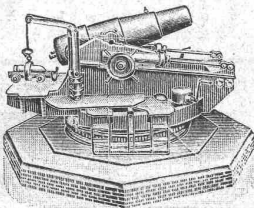
für Ausstellungen  
'etc.

PETER

## KOCH

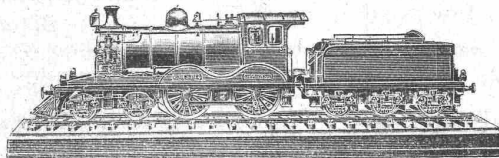
Modellwerk  
G. m. b. H.  
Cöln-Nippes-S

Schweiz. Landesausstellung

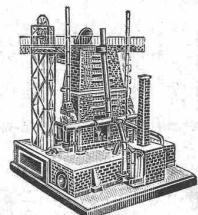


Modell einer Rohrrücklauf-Haubitze. Gel. für die Kaiserl. chinesische Regierung.

für Behörden, Industrielle Unternehmungen etc. von Maschinen, Apparaten, gewerblichen Anlagen etc., sowie für Hoch-, Tiel- und Wasserbau, von öffentlichen Gebäuden, wie Schulen, Krankenhäusern, ganzen Städteanlagen, Wasserwerken, Brücken etc. Dioramen. — Landschafts- und Relief-Modelle.



Modell einer Lokomotive. Geliiefert für ein Museum in Südamerika.



Modell eines Hochofens aus dem Jahre 1850.

BEDEUTENDSTE SPEZIALFABRIK FÜR MODELLE JEDER ART. PERSONAL CA. 200.

A.-G. „UNION“ in Biel, Fabrik in Mett

Erste schweiz. Fabrik für elektr. geschweisste Ketten. ⚡ Pat. 27199

**Ketten aller Art**



für industrielle und landwirtschaftliche Zwecke. Grösste Leistungsfähigkeit. Ketten von höchster Tragkraft.

NB. Handelsketten nur durch Eisenhandlungen zu beziehen.

**Siemens-Schuckert-Werke**

Zweighbureau Zürich

Ausführung stationärer und transportabler

**Staubsauganlagen**

und Abfüllvorrichtungen.

D. R. P. und ⚡ Patent. Detaillierte Offerten kostenlos.

Fabrik elektrischer Apparate

**Sprecher & Schuh A.-G.**

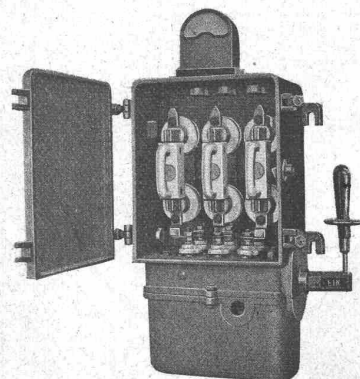


**Aarau**



**Starkstromapparate**

bis 80 000 Volt  
bis 4000 Amp.



Schalikasten mit III-poligem  
Oelschalter und Sicherungen

# Mise au concours de travaux

La Direction du 1<sup>er</sup> arrondissement des chemins de fer fédéraux, à Lausanne, met au concours la fourniture et le montage du tablier métallique du passage supérieur de Ste-Marguerite à Sion.

Les plans et cahiers des charges peuvent être consultés au Service central de la voie, bureau N° 142 du bâtiment d'administration II des C. F. F. à Lausanne, où l'on peut aussi se procurer le formulaire de soumission.

Les plans pourront être adressés contre remboursement de fr. 5.— aux constructeurs qui en feront la demande.

Poids approximatif 130 tonnes,

Les offres devront parvenir à la Direction soussignée le samedi 27 décembre 1913 au plus tard, sous pli fermé portant la suscription: „P. S. de Sion“.

Les soumissionnaires restent liés par leurs offres jusqu'au 28 février 1914.

Lausanne, le 8 décembre 1913.

Direction du 1<sup>er</sup> arrondissement des chemins de fer fédéraux.

## Lichtpaus- und Plandruckanstalt C. Michaud, Zürich, Weinbergstr. 92

Plandruckverfahren der Gebr. Dorel, Paris  
Heliographie Lichtpauspapiere

Billige Preise. Saubere und exakte Ausführung



## MEYNADIER & C<sup>IE</sup> ZÜRICH

Isoliermaterialien  
aller Art

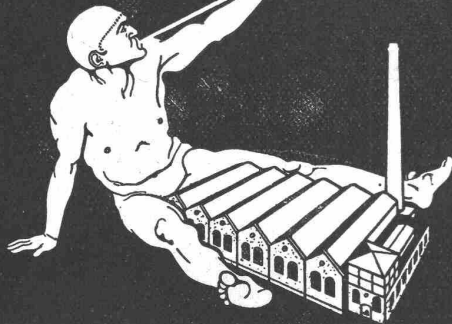
für Bauzwecke



für Isolierungen und  
Bedachungen

HOTINGER, EBLE  
SPEZIAL-FABRIK  
KITTLÖSER GLAS-  
BEDACHUNG

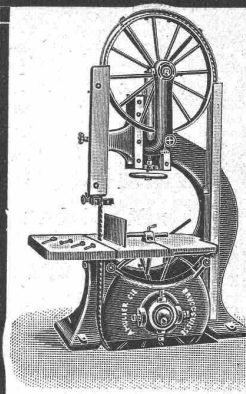
DRP / DRGM. AUSLANDSPAT.



ESSLINGEN  $\frac{1}{2}$   
TEL. 547.

Generalvertretung für die Schweiz:

Balduin Weisser's Söhne & Cie., Zürich-Basel.



## A. Müller & Cie. Brugg Holzbearbeitungs- Maschinen

Zu besichtigen in der Ausstellung  
des Verbandes Schweizer Schreiner-  
meister und Möbelfabrikanten in  
Zürich, Unterer Mühlesieg 2.

Ia. komprimierte und abgedrehte, blanke



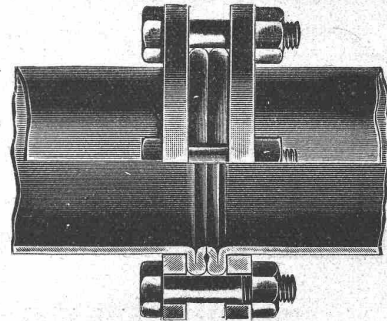
## Montandon & Cie., A.-G., Biel.

Blank und präzis gezogene



jeder Art in Eisen und Stahl.  
Kaltgewalzte Eisen- und Stahlbänder bis 210 mm Breite.  
Schlackenfreies Verpackungsbandeisen.

Buenos Aires 1910: Goldene Medaille.



Düsseldorf 1902: Goldene Staats-Medaille.

## Mannesmannröhren- Werke, Düsseldorf

liefern

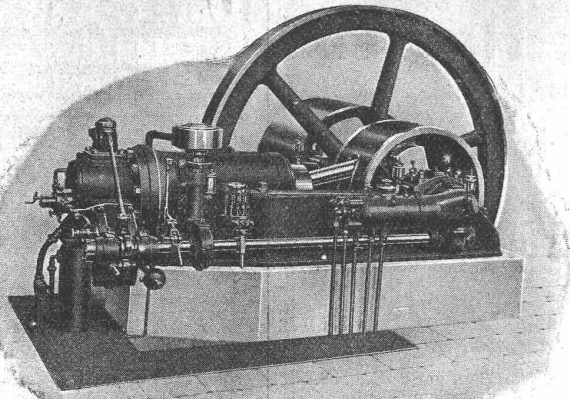
### Rohrleitungen für Hochdruck

aus nahtlosem Mannesmann-Stahlrohr  
mit patentierter Doppelbördel-Flansch-  
Verbindung u. a. Verbindungs-Arten.

Grosse Längen. Höchste Betriebs-Sicherheit.

Vertreter:

Bernh. Meyer, Postf. Bahnhof, Zürich.



Aktien-Gesellschaft der Maschinen-Fabrik von  
**Theodor Bell & Cie.**  
 Kriens-Luzern

## Liegende Rohölmotoren

Absolut zuverlässige und äusserst billige Betriebskraft.  
 Motore stets im Betriebe zu besichtigen.

☛ **Verbrennungsmotoren aller Art.** ☛



GESELLSCHAFT DER LUDW. VON ROLL'SCHEN EISENWERKE  
 · FILIALE: **EISENWERK CLUS** KT. SOLOTHURN ·



## CLUSER HEIZKESSEL

für Warmwasser- und Niederdruck-Dampfheizung,  
 sowie für gewerbliche Anlagen.

Bewährtes System.

Einfache Bauart und Aufstellung.

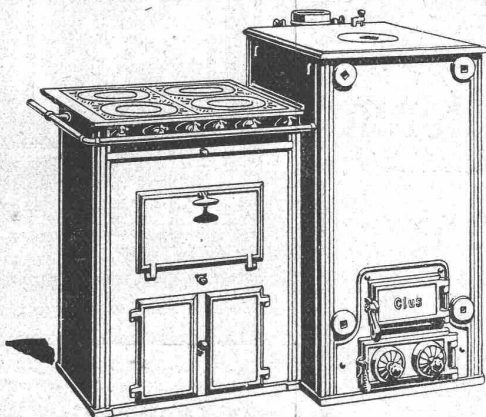
Bequeme Reinigung während dem Betriebe.

Ueber 4700 Cluserkessel im Betriebe.

**Radiatoren**, 50 verschiedene Modelle.

Rippenröhren und Rippenheizkörper, Wärmeplatten, Ventile,  
 Formstücke, gusseiserne und schmiedeiserne Flanschen.

Zu beziehen durch die Installationsfirmen.



Man verlange Broschüre Nr. 113 über  
 Cluser Centralheizungsartikel.

## Ed. Züblin & Cie

Ingenieurbureau und Unternehmung für

==== Beton- und Eisenbetonbau ====

**Zürich und Basel**

Strassburg i. E., Duisburg, Kehl a. Rh., Stuttgart  
 Brüssel, Paris, Mailand



E.Z.C. 106

H. Hildebrand & Söhne, G. m. b. H., Mannheim.  
 Silcanlage in Eisenbeton mit 100 000 Sack Inhalt. Ausgeführt 1906.

Eisenbeton-Pfahlgründungen,  
 Fundierungen, Brücken, Silos,  
 Reservoirs, Industriebauten etc.





# Heinrich Brändli, Horgen

Asphalt-, Dachpappen- und Holzzement-Fabrik

empfiehlt sich zur Uebernahme von

**Asphalt-Arbeiten • Asphalt-Isolierungen**

zweckentsprechend für Hoch- und Tiefbauten.

**Asphalt-Kegelbahnen, säurefeste  
Asphaltbeläge**

in nur bewährter fachgerechter Ausführung.

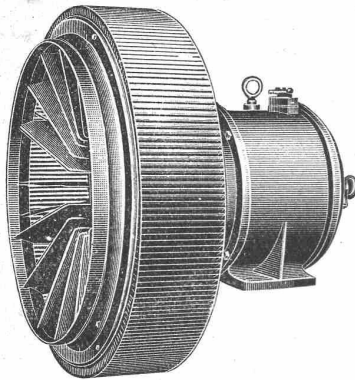
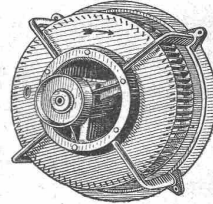
Telegramme: **Heinrich Brändli, Horgen.**

Telephon: Nr. 38.

# G. Meidinger & Co., Basel

Spezialfabrik für Elektromotoren und elektr. Antriebe

::: Ventilatoren und Entstaubungs-Anlagen :::



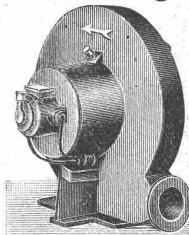
## Zentrifugal-Ventilatoren

mit garantiertem, äusserst geringem Kraftverbrauch,  
geräuschlos laufend.

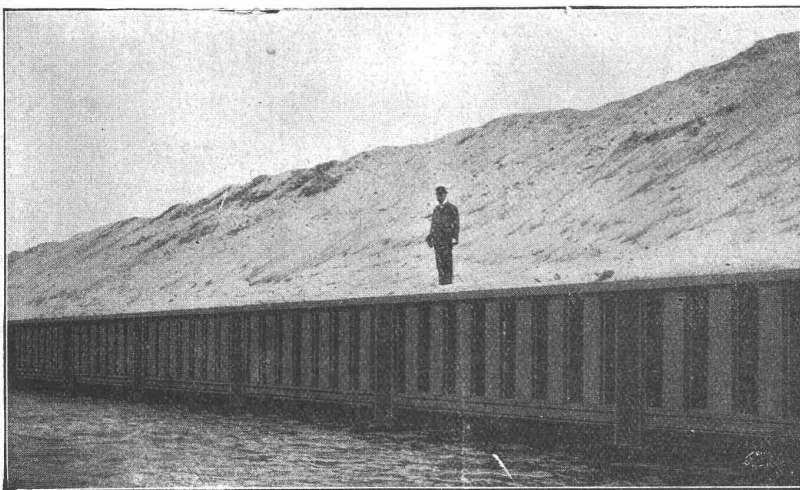
**Lüftungs-, Entnebelungs-, Entstaubungs-  
Trocknungs- und Spähne-  
Transport-Anlagen.**

Keimfrei filtrierende Luftfilter.  
**Hochdruck-Ventilatoren** für  
Schmiedefeuer, Cupolöfen,  
Schmelzöfen, Orgelgebläse.

Eigene Patente.  
Prima Referenzen.



# Spundwand Eisen System Larssen D.R.P.



Vorteilhafter Ersatz für Holz- u. Massivbauten im Wasserbau, wie Hafen- und Uferanlagen jeder Art, Schleusen wänd., Molen etc. Hilfsmittel bei Ausführung v. Gründungen, namentlich solcher schwierig. Natur in schwimmendem u. steinigem Boden und bei grossen Tiefen; Vermeidung von Grundwasserabsenkung. Zur Sicherung von bestehenden Bauwerken bei Ausführung v. Untergrundbahnen,

Tieferlegung von Hafensohlen, Abgrabungen etc. — Entwürfe und Projekte kostenlos.  
Auskünfte und Prospekte durch:

**Deutsch-Luxemburgische Bergwerks- und Hütten-A.-G., Abt. Dortmunder Union**

**Vertreter für die Schweiz: Julius Schoch & Co., Zürich.**

# PATENT-ANWÄLTE

E. BLUM & C<sup>o</sup> DIPL. INGENIEURE

GEGRÜNDET 1878 · ZÜRICH · BAHNHOFSTR. 74

**Alle Sorten Jagd- und  
Luxuswaffen**



kauft man am besten, billigsten und 3jähr. Garantie direkt von der

**Waffenfabrik  
Emil v. Nordheim  
Mehlis-Thüringen**

Hauptkatalog gratis und franko. Ansichtssendung, Teilzahlung an sichere Personen ist gestattet.



**Richard  
Beuttner  
& Co., Zürich**  
Blattgold & Bronzen  
Pinsel & Schwämme

Kgr. Sachsen.

## Technikum Mittweida.

Direktor: Professor Holz.  
**Höheres techn. Institut**  
f. Elektro- u. Maschinentechnik.  
Sonderabteilungen für Ingenieure,  
Techniker und Werkmeister.  
El. u. Maschinen-Laboratorien.  
Lehrfabrikwerkstätten.  
Älteste u. bestechteste Anstalt.  
Progr. etc. gratis  
v. Sekretariat.



KUNST- & CLICHÉANSTALT

**A. SULZER & CO**

ELISABETHSTR. 14 ZÜRICH TELEPHON 112

**CLICHÉS**

FÜR KATALOGE-ZEITSCHRIFTEN

INSERATE