

Objektyp: **Advertising**

Zeitschrift: **Schweizerische Bauzeitung**

Band (Jahr): **61/62 (1913)**

Heft 25

PDF erstellt am: **08.08.2024**

### **Nutzungsbedingungen**

Die ETH-Bibliothek ist Anbieterin der digitalisierten Zeitschriften. Sie besitzt keine Urheberrechte an den Inhalten der Zeitschriften. Die Rechte liegen in der Regel bei den Herausgebern.

Die auf der Plattform e-periodica veröffentlichten Dokumente stehen für nicht-kommerzielle Zwecke in Lehre und Forschung sowie für die private Nutzung frei zur Verfügung. Einzelne Dateien oder Ausdrucke aus diesem Angebot können zusammen mit diesen Nutzungsbedingungen und den korrekten Herkunftsbezeichnungen weitergegeben werden.

Das Veröffentlichen von Bildern in Print- und Online-Publikationen ist nur mit vorheriger Genehmigung der Rechteinhaber erlaubt. Die systematische Speicherung von Teilen des elektronischen Angebots auf anderen Servern bedarf ebenfalls des schriftlichen Einverständnisses der Rechteinhaber.

### **Haftungsausschluss**

Alle Angaben erfolgen ohne Gewähr für Vollständigkeit oder Richtigkeit. Es wird keine Haftung übernommen für Schäden durch die Verwendung von Informationen aus diesem Online-Angebot oder durch das Fehlen von Informationen. Dies gilt auch für Inhalte Dritter, die über dieses Angebot zugänglich sind.

Ein Dienst der *ETH-Bibliothek*  
ETH Zürich, Rämistrasse 101, 8092 Zürich, Schweiz, [www.library.ethz.ch](http://www.library.ethz.ch)

<http://www.e-periodica.ch>

# Schweiz. Sprengstoff A.-G. „Cheddite“

vormals SOCIÉTÉ UNIVERSELLE D'EXPLOSIFS

Fabriken in Liestal u. Jussy. Bureau: Zürich, Bahnhofstrasse 73, Telephon 10223  
Vertreter f. d. Kant. Bern, Aargau und Solothurn: Herren Teuscher & Rülfi, Bern, Münzgraben 2.  
Vertreter für die französische Schweiz: die Herren S. & H. Jaquet S.-A., Vallorbe.

## Cheddite und Gelatine-Cheddite

in verschiedenen Qualitäten. Hervorragende Sprengstoffe für Sprengarbeiten jeder Art.

**Handhabungssicher. ——— Versand als Eil- und Stückgut.**

### Sprengkapseln und Zündschnüre (eigenes Fabrikat)

——— Höchste Auszeichnung: Weltausstellung Brüssel 1910 und Turin 1911. ———

# Gelatine-Telsit

### Sicherheits - Sprengstoff.

Im Gebrauch bei folgenden Tunnel-Unternehmungen:  
Jungfrau-Bahn, Münster-Grenchen, Löttschberg usw.

## Spezial-Sprenggelatine

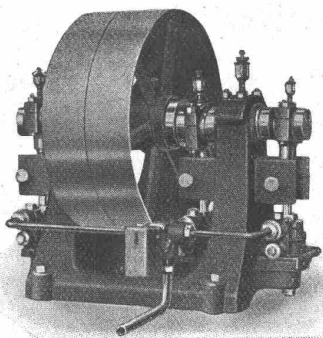
Neues, handhabungssicheres Dynamit.

Alleinige  
Fabrikanten

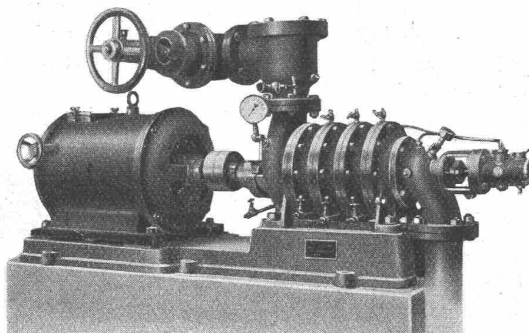
**Dynamit Nobel A.-G. Zürich**

Mythen-Strasse 21  
Fabrik in Isleten (Uri)

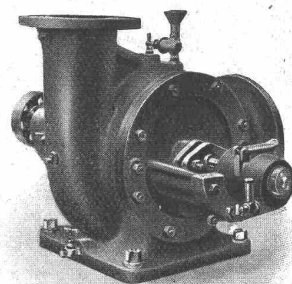
## Aktiengesellschaft der Maschinenfabrik von Louis Giroud in Olten



Dreifache Presspumpe



Viersufige Hochdruckzentrifugalpumpe

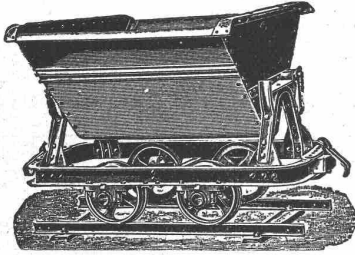


Mitteldruck Zentrifugalpumpe

### Spezialität:

**Kolbenpumpen** für jede Druckhöhe als Fabrikpumpen und zur Wasserversorgung. **Hochdruck- und Presspumpen** für Drücke von mehreren hundert Atmosphären.  
**Zentrifugalpumpen** für **Niederdruck, Mitteldruck und Hochdruck** ein und mehrstufig, für Riemenantrieb oder direkten Antrieb durch Elektromotoren.

# FRITZ MARTI, AKT.-GES., BERN



**Verkauf und Vermietung von Rollbahn-Material**

Geleise, Wagen, Weichen, Drehscheiben, Rädern und Radsätzen.

**Lokomotiven Bau-Maschinen**

Lokomobilen vorrätig von 6—50 HP, Pumpen, Steinbrech-Anlagen, Beton-Mischmaschinen „Smith“, Motoren, Bauwinden für Dampf- und elektrischen Betrieb. — Bagger-Maschinen, Flaschenzüge, Laufkatzen etc.

:: Lager in Bern, Wallisellen und Yverdon ::

**I. B. A. Leipzig 1913**

als höchste Auszeichnung  
Königlich Sächsischer Staatspreis



**Zur Aufklärung.**



Um eine vielfach verbreitete Ansicht zu berichtigen, machen wir darauf aufmerksam dass uns der **Vertrieb** der

**Original-Lenix**  
für die gesamte Schweiz freisteht.

Wir liefern die Apparate mit vielseitigen aus unseren weitgehenden Erfahrungen auf diesem Spezialgebiet erfolgten **Verbesserungen** für kleinste und grösste Uebertragungen in nur erstklassiger, betriebssicherer Ausführung.

**Berlin - Anhaltische  
Maschinenbau-Aktien-Gesellschaft, Dessau.**

Technisches Bureau **Zürich.**

Telegramm-Adresse: **Bamag-Zürich** — Kornhausstrasse 26 — Telephon 8173

Interessenten stehen Spezialkataloge kostenlos zur Verfügung.

## Silicium - Carbid

**(auch Carborundum genannt)**

zur Herstellung von Zementböden, Zementstufen, hydraulisch gepressten Bodenplatten etc., welche sich nicht abnutzen und durch den Verkehr nicht glatt werden, liefert billigst das

**Elektrizitätswerk Lonza A.-G., Basel.**

## Bleichert

Leipzig · Wien · Vertreter für die Schweiz:

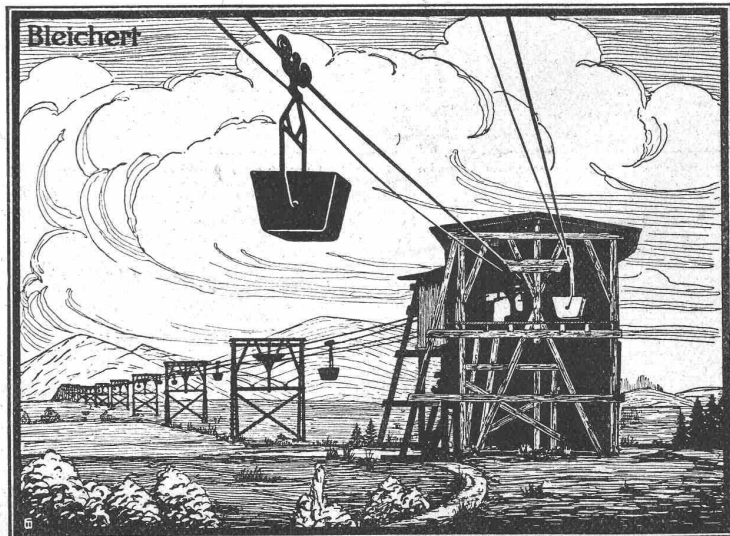
**Robert Aebi & Co, Zürich**

Verlade- u. Transportanlagen  
Drahtseilbahnen mit unseren

### Doppel- Laufwerken

für Stundenleistungen bis 500 Tonnen und  
Einzellasten bis 4000 kg befinden sich im Bau.  
Elektrohängebahnen, Kabelkrane, Becherwerke.

### Verlade-Anlagen.

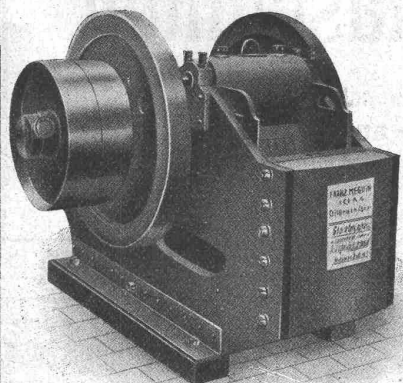


# Franz Méguin & Co. A.-G.

1000 Arbeiter

Dillingen-Saar.

Kapital M. 3 000 000



Backenbrecher  
mit Gehäuse aus Dillinger  
Panzerstahlplatten

## Kies- u. Steinbrech-Anlagen

mit bruchs. Backenbrechern, Rundbrechern und Walzwerken  
für Schotter, Betonkies, Mauersand und Terrazzo.

Für Gaswerke:

## Koks-Ausdrückmaschinen D.R.P.

mit selbsttätiger Planier Vorrichtung und Türabhebeeinrichtung  
insbes. Maschinen mit umlegbarer Ausdrückstange D.R.P.  
für Retorten- und Kammeröfen.

## Transport- und Verlade-Einrichtungen

Trommeltrockenapparate für Sand, Kies usw.

Gelochte Bleche

Gelochte Bleche

Kauf- oder mietweise Erstellung von  
**Elektrischen Betriebs-Anlagen**

für Bauunternehmungen.

**Elektromotoren — Dynamos.**

Ed. Schlæpfer & Cie., Elektr. Anlagen, Zürich-Wollishofen.

◆  
Miete

**Rollmaterial**...  
...Baumaschinen  
WITTKOWSKY & CO. ZÜRICH

◆  
Kauf

# M. A. N.

MASCHINENFABRIK AUGSBURG-NÜRNBERG A. G.



Bahnsteighalle Metz.

## Brücken Hochbauten

Feste und bewegliche Brücken,  
Pontonbrücken, Schwimmdocks,  
Schwebefähren, Landungsbrük-  
ken, Walzen-, Schützenwehre,  
Pneumat. Fundierungen, Tunnel-  
vortriebe, Eisenhochbauten aller  
Art. Verkehrsanlagen, Gaswerks-  
bauten, Gasbehälter, Kraftwerke,  
Werkstätten, Speicher, Luftschiff-  
hallen, Bühneneinrichtungen.

Erste schweizerische Referenzen.  
Ernsthafte Interessenten erhalten  
kostenlos Drucksache **B. E. 52**  
und **53** von unserer Vertretung:

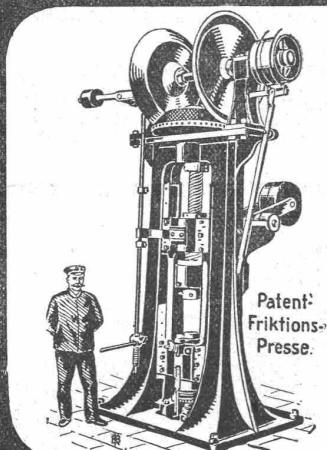
**W. Thiele**, Technisch. Zürich  
Bureau  
Postfach Filiale 3, Hauptbahnhof.

**Oehler & Co**  
**Narau**  
 Eisen- u. Stahlwerke

bauen in mustergültiger Ausführung  
**Baggermaschinen**

.. für jeden Verwendungszweck. ..  
 Spezialität: See- und Flussbagger  
 .. mit Sortiervorrichtung. ..

MASCHINENFABRIK  
**Hasenclever & Co.**  
 DUSSELDORF.

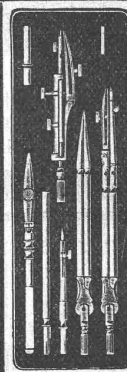


**Spezialmaschinen für rationelle Massenfabrikation**

von Schrauben, Muffern, Nieten, Schienennägeln, Hufeisen, Hufstollen, Isolatorstützen u. ähnlichem Kleinisenzeug sowie Gesenkschmiedestücken.

**Patent-Frictionspressen**

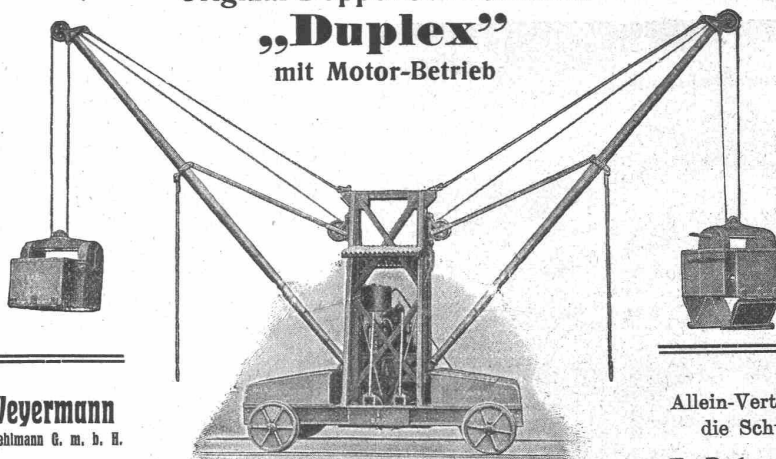
Über 500 Frictionspressen geliefert.



**Präzisions-Reisszeuge**  
**Clemens Riefler**  
 Nesselwang u. München (Bayern).  
 Gegründet 1841.  
 Paris 1900 Grand Prix.  
 Brüssel 1910 Zwei Grand Prix.  
 Illustr. Preislisten gratis.  
 Die Zirkel der echten Rieflerreisszeuge sind am Kopf mit dem Namen RIEFLER gestempelt.  
 In ZÜRICH IV bei RICH. CORADI.

**A. Jucker Nachf. v. Jucker-Wegmann**  
 Papierhandlung z. Hecht Schiffände Nr. 22, Zürich  
 Grosses Lager von Pauspapieren, Pausleinen und Zeichnpapieren, Rollen und Bogen, in nur vorzüglichen Qualitäten.  
 Holzzementpapier, Dachpappen, Bodenbelag- u. Teppichunterlag - Papiere

Original-Doppel-Schwenkkran  
**„Duplex“**  
 mit Motor-Betrieb



**Paul Weyermann**  
 vorm. Karl Oehlmann G. m. b. H.  
 Spezial-Fabrik für Hebezeuge  
 Rixdorf - Berlin

Leistungsfähigkeit bis 260 cbm Bodenaushub pro Tag  
 Tragfähigkeit 650—1500 kg. Antrieb mittelst erstklassigem Benzinmotor mit Patent-Spritzvergasung — keine Oberflächenvergasung. — Benzinverbrauch 9—10 kg per Tag. **Kürzeste Lieferzeit (1—3 Wochen).**

Bisher über 60 Stück geliefert.

Allein-Vertrieb für die Schweiz:

**E. Dahm, Vertreter Güttingen**  
 (Thurgau)



**Konstruktionswerkstätte Bauschlosserei**

Nr. 4936 Telephon Nr. 4936

An Schlossermeister als Wiederverkäufer Rabatt.

# ATELIERS de CONSTRUCTIONS MÉCANIQUES de VEVEY, Schweiz

Turbinen und  
Regulatoren

Warenaufzüge aller  
Systeme

Kompressoren

Hydraulische Pressen

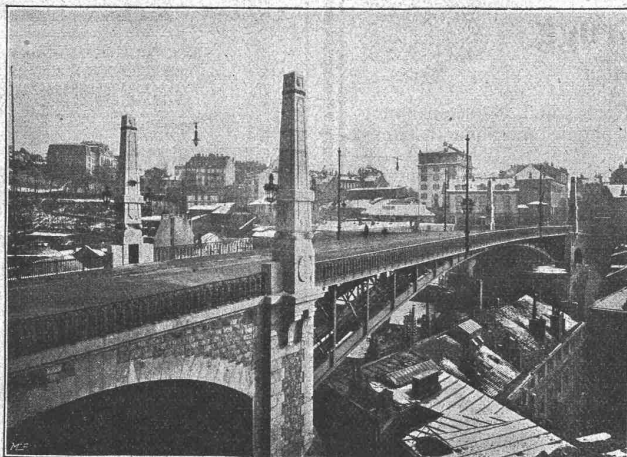
Hebewerkzeuge

Krane, Laufbühnen

Drehscheiben

Verlade-Rollwagen

Weichen u. Kreuzungen



Pont Charles Bessières à Lausanne.

Eisen- und Bronze-  
Giesserei

Eiserne Brücken- u.  
Dachkonstruktionen

Reservoirs und  
Dampfkessel

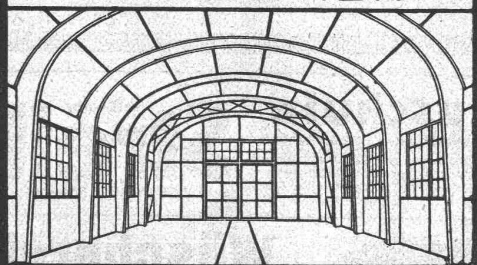
Gasbehälter

Rohrleitungen

Schleusen und  
Wehranlagen

Auf Verlangen Kostenbe-  
rechnungen für Maschinen-  
anlagen jeder Art.

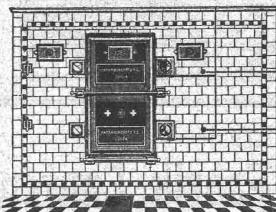
## GEILINGER u. CO WINTERTHUR



EISENKONSTRUKTIONEN

## Schweiz. Backofen-Fabrik A.-G.

Zürich I, Stampfenbachstrasse 17 □ Telephon Nr. 8863



Spezialhaus für modernen

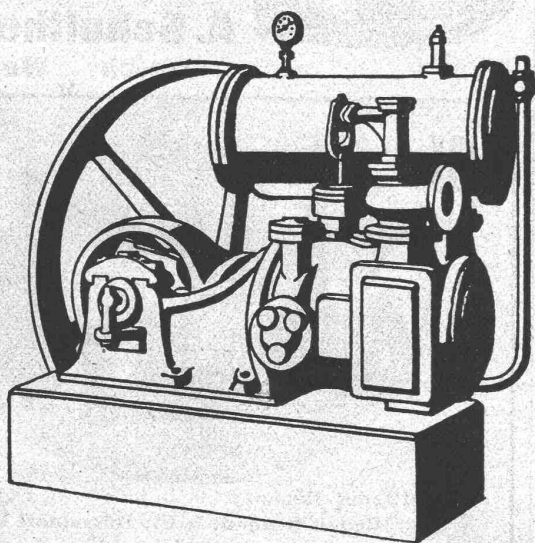
## Dampfbackofenbau

Prima Referenzen.

Komplette Bäckerei- und Konditorei-Einrichtungen.  
Kostenanschlag und Ingenieurbesuch gratis.

# KOMPRESSOREN

EIN-ODER MEHRSTUFIG  
MIT RIEMEN-, DAMPF-  
OD. ELEKTR. ANTRIEB



# VAKUUM- PUMPEN.

MASCHINENFABRIK  
BURCKHARDT, A.G.  
= BASEL. =



**Kabelwerke Brugg, A.-G.**  
vormals  
**Otto Suhner & Co**  
in **Brugg**  
liefern

**Bleikabel** aller Art, für Hoch- und Niederspannung, Telegraphie, Telephonie und Sonnerie, nebst Armaturen.  
**Drahtseile** für Aufzüge, Kranen, Transmissionen, Seilbahnen, Verankerungen etc. etc.  
**Bleiröhren, Gerüstverbinder.**  
Telephon Nr. 46.

*Alten, Metrop. Zürich*

**Sanitäre Anlagen**  
Reparaturen  
**Zentralheizungen!**

**Rathgeb & Mayer**  
• ZÜRICH •  
BADENERSTR. 60. TEL: 5456.

**Aktiengesellschaft**  
**Portland-Zement-Fabrik Laufen**



Bureau: Laufen (Kt. Bern)  
Fabriken in Laufen (Bern)  
in Bellerive bei Delémont  
in Münchenstein bei Basel  
empfiehlt ihren  
**prima Portland-Zement**  
zu Zementarbeiten  
jeder Art

**Littlopf**  
**Luft-Oberrührer**



*für Fabriken  
und Gassen aller Art angebracht.*

**J. Eberspächer Metallwarenfabrik**  
Esslingen a.N.

*Verdichtungen von allen Gattungen von Speisewasser vollständig ausgetrieben.*

Generalvertreter für die Schweiz:  
**Martin Keller, Neu-Seidenhof, Zürich.**



**STUCCOLIN**

**ERNST HABERER & Cie**  
BERN  
ATELIERS FÜR  
STUCCATUR  
GIPSEREI &  
MALEREI  
STUCCOLIN 30040

déposé

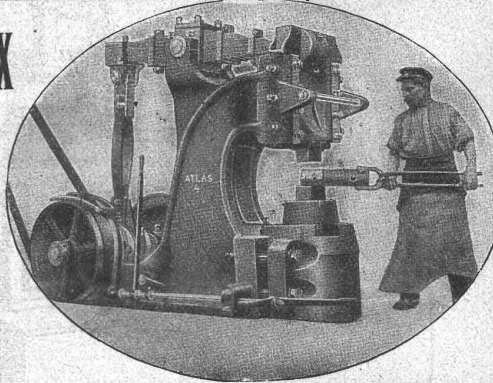
**Bauschule** Mockenburger  
Hochb., Tiefb., Eisen- u. Eisenbetonbau  
Kürzeste Vorbereitung z. Meisterprüfung  
Alle Vorkenntnisse berücksichtigt  
11 jährliche Vorträge Kein Ferienzwang  
Jahresfreq. 1685. Programm umsonst

**Strelitz**  
2 Bahnstunden nördlich von Berlin



**Wäscherei-Maschinen**  
für  
**Hand- und Kraftbetrieb.**  
Rationeller, einfacher Betrieb bei grosser Ersparnis an Zeit und Material und grösster Schonung der Wäsche.  
Garantie. **la Referenzen.**  
Besichtigen Sie Musterausstellung.  
**A. Schulthess & Co**  
Zürich — Waldshut.

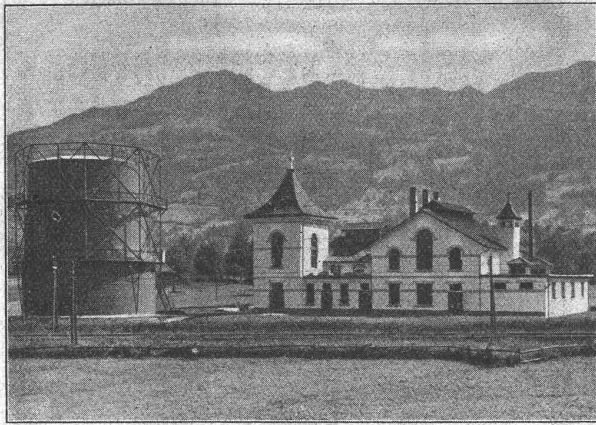
**Ajax**



D. R. Patent  
232685

**Ajax**  
Ueber  
1900 St.  
verkauft

**Blattfeder-Hämmer** von 15 bis 300 kg Bärgewicht.  
**Rudolf Schmidt & Co, Düsseldorf C.**  
Allein-Vertretung für die Schweiz: **C. Schaefer & Co., Basel.**



Gaswerk Schwyz in Seewen 1911

# Roesti, Kammermann & Cie. K. A. G.

Bern

Ingenieurbureau

Ausführung kompletter Gaswerke und  
Gasverteilungsnetze  
Gas - Fernversorgungen  
Um- und Erweiterungsbauten  
Projekte und Kostenvoranschläge

# Wasser-Turbinen

komplette hydraulische Anlagen.

Aktiengesellschaft der  
Maschinenfabrik von

**Theodor Bell & Co,**

**Kriens - Luzern**  
(Schweiz).

# Kälte-Maschinen

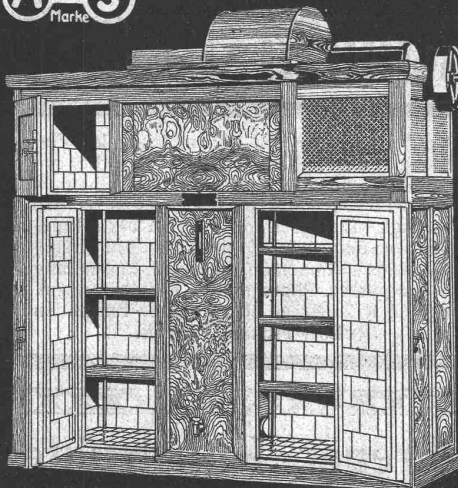
für Haus u. Gewerbe

Eiszeuger, Kühlschränke  
Kühlanlagen

**AUDIFFREN SINGRÜN KÄLTE-MASCHINEN**  
**AKTIENGESELLSCHAFT, GLARUS.**

VERTRIEB:

Aktiengesellschaft **BROWN, BOVERI & CIE.**



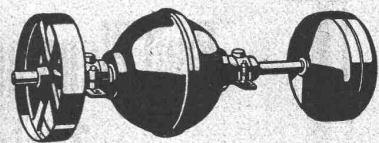
## A-S Kühlschränk

Kühlung ohne Eis. Trockene Kälte.  
Kein Nachfüllen. Grösste Sauberkeit.  
Gleichzeitige Eiszeugung für  
Nebenbedarf.

Bureaux in:  
**BADEN, BASEL,  
BERN, LAUSANNE**

Installationsvertreter:  
**RUDOLF BAUMGARTNER & CIE.**  
Zürich u. Bern

## Kälteerzeuger



Keine Stopfbüchsen, Manometer, Ventile.  
Kein Ausströmen des Kältegas möglich.  
Keine fachkundige Wartung erforderlich.





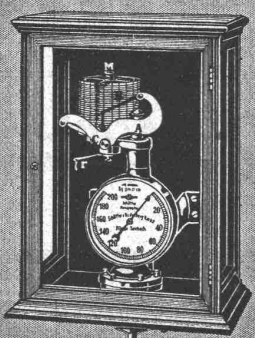
**EUG. W.  
BRODBECK  
INGENIEUR  
ZÜRICH.  
RÄMISTRASSE  
DENZLERHAUSER  
ELEKTRISCHE  
LICHT- u. KRAFT-  
ANLAGEN**

**FACHMÄNNISCHE  
ELEKTRISCHE  
ANLAGEN  
JEDER  
ART**

**LEUCHTERLAGER  
MOTORENLAGER**

**BESUCHE  
ANSCHLÄGE  
.. KOSTENLOS ..**

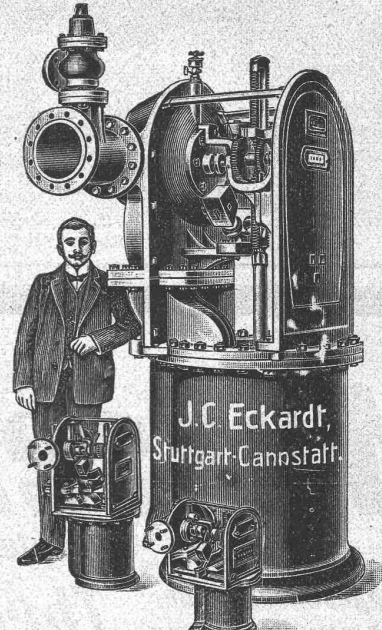
**SCHÄFFER & BUDENBERG**  
G. m. b. H.  
FILIALE SEEBACH  
Post- und Bahstation Oerlikon.



**Manometer, Zugmesser, Thermometer  
mit und ohne Registrierung.  
Unentbehrliche Instrumente  
für Maschinen- u. Dampfkessel-Betrieb.**

# Speisewassermesser

**zur Verdampfungskontrolle  
für jeden Druck und jede Temperatur!**



**J. C. Eckardt,  
Stuttgart-Cannstätt.**

**Mit mechanischer und elektrischer  
Schreibvorrichtung.**

Vertreter für die Schweiz:  
**Carl Weller & Co., Zürich 7, Kasinostrasse 3.**

**Türschoner** in allen Ausführungen  
**Carl Thomas**  
Cöln-Melaten Tel. A3531

Schweizerisches Unternehmen sucht für die  
Neuanlage einer chemisch. Fabrik im Rheinland  
durchaus tüchtigen, erfahrenen, akad. gebildeten

## Maschinen - Ingenieur

mit guter Erfahrung in der maschinellen Ein-  
richtung grosser Fabrikanlagen. Solche mit  
Erfahrung im modernen Dampfkesselbetrieb,  
elektr. Anlagen und Reparaturwerkstatt werden  
bevorzugt. Eintritt sofort. Ohne beste Emp-  
fehlungen und gute Erfahrungen Anmeldung  
aussichtslos. Anmeldungen unter Einsendung  
von Zeugnissen, Photographie, Referenzen unt.  
Chiffre Z. R. 23692 an die Annoncen-Expedition  
**Rudolf Mosse, Zürich.**

# Zeiss-Prisma

als Ersatz für Winkelspiegel

sind  
**die Besten**



**Grosse Genauigkeit  
Kompensierte Form**

**Emil Pfenninger & Cie.**  
**Zürich**

Technisches Versandgeschäft

## Erfahrener Konstrukteur

gesucht mit 5- bis 6-jähriger Konstruktions-Praxis  
im Automobil-Lastwagenbau oder allge-  
meinen Maschinenbau.

Gefl. ausführliche Bewerbungsschreiben mit curriculum vitae,  
Zeugnisabschriften und Gehaltsansprüchen an  
**Adolph Saurer, Arbon**

**Gesucht**

zu sofortigem Eintritt ein tüchtiger

**Konstrukteur**

mit Werkstatt- und mindestens vierjähriger Bureau Praxis im Bau von elektrischen Anlässen, Kontrollern und Regulatoren. Gefl. Offerten mit Zeugnisabschriften, Angaben über Gehaltsansprüche und Eintrittstermin sind unter dem Stichwort „Anlasser“ zu richten an die

**Maschinenfabrik Oerlikon**  
Oerlikon bei Zürich.

## Zu verkaufen oder zu vermieten grosse schöne Fabrik

mit 7 Hektaren Land am Ufer eines Sees, in wichtigstem, industriellem Zentrum der deutschen Schweiz gelegen, vollständig eingerichtet, nebst Werkzeug für mechanische Konstruktion. Wasserkraft 150 HP, Dampfreserve 250 HP. Villa mit schönem Park für den Direktor, 3 grosse Wohnhäuser für Angestellte oder Arbeiter. Sehr vorteilhafte Konditionen. — Gefl. Offerten unter Chiffre Z.R. 23467 an die Annoncen-Expedition **Rudolf Mosse, Zürich.**

**Rollbahnschwellen**

zirka 1500 neue und 22000 Stück gebrauchte, jedoch sehr gut erhaltene Rollbahnschwellen von Lärchenholz, 145×15×11 cm, sind im Ganzen oder kleineren Posten billig

**zu verkaufen.**

Gefällige Offerten oder Anfragen an

**Josef Huber, mechan. Tischlerei, Bregenz a. B.**

Die

**Lötschbergunternehmung**

verkauft ihr

**Baumaterial**

bestehend aus:

**Lokomotiven,**

vollständig repariert, 50 bis 110 HP, mit

**Materialwagen,**

Plattform-, Kippwagen etc., für 0,75 m Spur,

**Schienen,**

18–25 kg pro Meter mit Laschen, Tirefond,

**Kompressoren**

mit Bohrmaschinen, Bohrhämmern etc.,

**Elektromotoren,**

Transformatoren, automatische Ausschalter etc.,

**Reparaturwerkstätte**

mit Werkzeugmaschinen, Transmissionen,

**Eiserne Halle, Steinbrecher,  
Ventilatoren, Pumpen, Aufzüge,**  
verschiedene bis 8 Tonnen Zugkraft, etc. etc.

Man wende sich an die

**Generalunternehmung Frutigen.**

**Richard  
Beuttner  
& Co., Zürich**  
Blattgold & Bronzen  
Pinsel & Schwämme

**Patentausbeutung.**

Die Inhaberin des schweizer. Patentes Nr. 58841 vom 10. Jan. 1911 auf: „Wagenrad mit elastischen, radial und seitlich deformierbaren Blöcken zwischen Bandage und starrer Felge“, wünscht das Patent zu verkaufen, in Lizenz zu geben oder anderweitige Vereinbarungen für die Fabrikation in der Schweiz einzugehen.

Anfragen befördert **H. Kirchofer**, vormals Bourry-Séquin & Co., Ingenieur- und Patentanwalts-Bureau in **Zürich 1, Löwenstr. 51**

**Mannesmann-Röhren**

Muffenröhren, 90, 100, 120, 150 und 175 mm Lichtweite, 5000 m, sehr gut erhalten, wie neu. **Mannesmann-Flanschenröhren**, 90, 120, 150 und 175 mm, 2000 m.

**Blechröhren**

gebrauchte, starke, sehr gut erhalten, in 300–600 mm Lichtweite, zirka 2000 m. Diverse Formstücke, Bogen, Tee etc. zu obigen Röhren. Alles billigst. Lager in Muri und Frutigen.

**L. Wild, Muri (Aargau)**  
Hydranten, Schieber  
Turbinen.

**Uni Linoleum**

Bedruckte **Linoleum**  
Granit - **Linoleum**  
Inlaid - **Linoleum**  
Kork - **Linoleum**

empfehlen in den fabrizierten Stärken zu billigsten Preisen per □m, fertig verlegt von geschulten Fachleuten

**Grands magasins  
Jelmolis. A.  
Zürich.**

(Persönliche oder schriftl. Offerte auf Wunsch sofort zur Verfügung.)

Beim Einfordern von Prospekten wollen die w. Leser auf diese Zeitschrift Bezug nehmen.

**Baumaterialienhandlung****Alphons Glutz-Blotzheim****Solothurn**

Telegr.-Adr.: Alphonsglutz, Solothurn. — Telefon Nr. 48

**Grosses Lager**

in den hauptsächlichsten Baumaterialien.

(Gros und Detail).

Grösstes u. bestsortiertes Lager der Zentralschweiz in

**Eisernen Tragbalken**

I-Eisen NP 8 bis und mit NP 40

U-Eisen NP 5 bis und mit NP 30

**Breitflanschige Spezialträger**

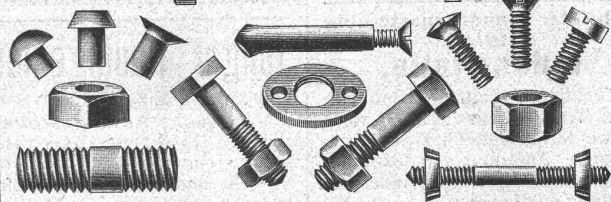
von 76 mm bis und mit 320 mm. Stets zirka 1500 Tonnen auf Lager.

Grössere Profile, sowie ganze Wagen ab Werk werden prompt geliefert.

Zores-Eisen. Winkel-Eisen. Einfache T-Eisen.

**Beton-Rundeisen.****EISENWERK FRAUENFELD A.G.**

Telephon №202

Telegramm-Adresse  
Eisenwerk Frauenfeld.

6-RAU. ZÜRICH

Künstlerisch befähigter  
**Architekt**  
mit mehrjähriger Praxis für Architekturbüro in Zürich gesucht. Offerten unter Z. E. 23730 an die Annoncen-Expedition  
**Rudolf Mosse, Zürich,**  
Limmatquai 34.

Importante maison de la Suisse Romande demande un bon **technicien,**  
au courant de la branche du chauffage central. Bonnes références exigées. Offres sous R. 5109 X. à Haasenstein & Vogler, Genève.

## Waggonbau

Süddeutsche Waggonfabrik sucht für ihr Konstruktionsbureau zu möglichst baldigem Eintritt zuverlässig arbeitenden

## Techniker

mit Erfahrungen im Waggonbau. Ausführl. Bewerbungen erbeten unt. Chiffre Z. R. 23817 an die Annoncen-Expedition  
**Rudolf Mosse, Zürich.**

Künstlerisch befähigter, erfahrener

**Architekt**  
mit mehrjähriger Praxis sucht anderen Wirkungskreis.

Offerten unter „Selbständig“ Z. H. 23958 an die Annoncen-Expedition  
**Rudolf Mosse, Zürich,**  
Limmatquai 34.

## Bautechn.-Arch.

gute Praxis, selbständiger Entwerfer, Hochschulsemester, sucht per sofort Stelle auf Architektur- oder Baubureau. Offerten unter Z. W. 23997 an die Annoncen-Exp.  
**Rudolf Mosse, Zürich,**  
Limmatquai 34.

Schweiz. Landesausstellung 1914.  
**Industrielle.**

Tüchtiger Architekt in Bern, mit dem Ausstellungswesen bestens bewandert, empfiehlt sich für dekorative Anordnung industrieller Erzeugnisse in der Landesausstellung. Offerten sub Zag. E. 239 an **Rudolf Mosse, Bern.**

## Tüchtiger Zeichner

per sofort gesucht auf Ingenieurbureau in der Nähe von Zürich. Bewerber, vertraut mit armierten Betonarbeiten, erhalten den Vorzug. Offerten mit Gehaltsansprüchen unter Chiffre Z. G. 23307 an die Annoncen-Expedition  
**Rudolf Mosse, Zürich,**  
Limmatquai 34.

## Junger Ingenieur

Absolv. der Eidg. Techn. Hochschule mit etwas Bureaupraxis sucht auf 1. Jan. Stelle in Wasser-, Eisenbahn- oder Eisenbetonbau. Offert. unter Chiffre Z. U. 23720 an die Annoncen-Expedition

**Rudolf Mosse, Zürich,**  
Limmatquai 34.

## Jüngerer, tüchtiger Bauführer und Bauzeichner

mit Bureau- und Baupraxis, gewandter Zeichner, sucht Stelle auf Bau- oder Architekturbureau. Offerten unter Chiffre Z. U. 23645 an die Annoncen-Expedition

**Rudolf Mosse, Zürich,**  
Limmatquai 34.

## Baugeschäft

Junger, tüchtiger Bauzeichner-Bauführer, mit allen Arbeiten des Bauwesens durchaus vertraut, gewandt im Anfertigen sämtlicher Bau- und Detailpläne, Abrechnungen, Kostenvoranschläge, Zahlungs- und Kassawesen, **selbständiger Bauführer, sucht in Baugeschäft der Schweiz oder des Auslandes Stellung** auf 1. Febr. 1914 oder später. Offert. erbeten unt. Chiff. B. U. 1281 an  
**Rudolf Mosse, Zürich.**

## Tücht., seriöser Architekt

mit vielseitig. Erfahrung, energ., zuverlässig und selbständ. arbeitend, floter Konstrukteur, sucht, gestützt a. Ia Referenzen, Engagem. auf Bureau od. als Bauführer. Offert. sub Chiff. Z. K. 23910 an  
**Rudolf Mosse, Zürich,**  
Limmatquai 34.

## Junger Bauingenieur

Diplom der Eidg. Techn. Hochschule, sucht **Anfangsstelle** in Wasser-, Eisenbahn- oder Eisenbeton- Unternehmung. Perfekt deutsch und französisch. Offert. unter S. 40269 X. an **Haasenstein & Vogler, Genf.**

## Junger Mann

Schüler des Techn. Burgdorf, a. d. franz. Schweiz, mit Vorkenntnissen i. d. deutsch. Sprache, der schon in Architekturbureau tätig war, **sucht Stelle zur Weiterbildung.** Lohnansprüche bescheiden. Gefl. Offert. unt. Chiff. Bf. 958 Y. an **Haasenstein & Vogler, Burgdorf.**

## Tüchtiger Techniker

erfahren im Wasser-, Turbinen- u. Transmissionsbau, **sucht sofort Stelle** im Inland. Offerten unter Chiffre Z. E. 24080 an die Annoncen-Expedition

**Rudolf Mosse, Zürich,**  
Limmatquai 34.

## Akad. Architekt

sehr befähigt, floter Zeichner u. Darsteller, mit langjährig. Praxis, **sucht bald. neuen Wirkungskreis.** Erste Referenzen u. Zeugnisse. Gefl. Offerten unter Z. D. 24079 an die Annoncen-Expedition

**Rudolf Mosse, Zürich,**  
Limmatquai 34.

## Junger, routinierter Architekt u. Bauführer

sucht per bald **Stellung** auf Bureau oder Bauplatz. Offerten unter Chiffre Lc. 9468 Y an **Haasenstein & Vogler, Bern.**

## Zeichnung

von stehendem beweglichem Zeichenbrett, beste, einfachste und bewährte Konstruktion zu **verkaufen.** Auf Bestellung wird dasselbe auch ausgeführt. Die Hälfte Zeitersparnis gegenüber dem Arbeiten am liegenden Brett. Offerten unter Chiffre O. F. 3222 an **Orell Füssli - Annoncen, Zürich.**

Zu kaufen gesucht eine kleinere, gut erhaltene

## Säge-Einrichtung.

Offerten unt. Chiffre Z. W. 23897 an die Annoncen-Expedition  
**Rudolf Mosse, Zürich,**  
Limmatquai 34.

## Repetitionstheodolit

18 cm, für Triangulationen, wegen Nichtgebrauch zu **verkaufen gesucht.** Emch, Ing.-Bureau, Bern.

## Italienisch

lernt man **geläufig** in 2-3 Monaten im Institut Prof. Dr. Augustin, Lugano.

## Erwiesenermassen haben Stellengesuche u. -Angebote

in der **Schweiz. Bauzeitung** stets besten Erfolg.

## Eisenbeton-Sonderkurse

an der Ingenieur-Akademie Wismar a. Ostsee von zirka **3 Wochen Dauer,** täglich 6 bis 7 Unterrichtsstunden (daher grössere Gründlichkeit ohne Ueberlastung!) vom **15. August bis anfangs September,** ferner 1. Oktober, 3. Januar und 2. April. Durch Unterweisung in der Benutzung erstklassiger Fachliteratur und durch individuelle Berücksichtigung wird veraltetes Diktat vermieden und bester Erfolg garantiert. Kein Kaufzwang von teureren Lehrheften! Zeugnisse durch die Akademie. Auf Wunsch verkürzte Teilnahme. — I. und II. Kursus (stat. unbestimmte Systeme). — Näheres im Programm! Für die Ingenieur-Akademie: **Dipl.-Ing. Schmidt, Abt.-Vorstand und Dozent.** Uebernahme von stat. Berechnungen aller Art.

**Patent-Anwalt**  
**J. AUMUND, Jng. ZÜRICH.**  
Telephon 2967. Rennweg 48. Etabl. 1895.

Neu! Neu! Neu!  
**Baulampe**  
mit Sturmbrenner  
ca. 300 Kerzen, Pat. D. R. P.  
**Bernhard Margreth,**  
Locarno, Zürich, Rheinfelden.



Das **Oktober-Heft 1913**  
(mit 150 Abbildungen, 12 Separatdrucken und 2 farbigen Beilagen)  
eröffnete den 17. Jahrgang  
Preis im Jahresabonnement **monatl. M. 2.—** u. Porto

**Deutsche Kunst und Dekoration**  
ist von der gesamten Fachwelt als „führende Kunstzeitschrift“ anerkannt, sie darf deshalb in der Bibliothek der Leser der „Schweizer Bauzeitung“ keinesfalls fehlen. — Probehefte stehen (mit M. 2.50 berechnet) zu zwangloser Besichtigung gern zur Verfügung.

**Gratis versenden wir bei Bezug auf diese Ankündigung** ein mit 22 Abbildungen ausgestattetes Miniatur-Prospektheft.  
**VERLAGSANSTALT ALEXANDER KOCH DARMSTADT**

## Ingenieurgesuch

Grösseres Tiefbaugeschäft sucht Ingenieur mit etwas Bureau- u. Baupraxis für Projektierungen von Wasserkraftanlagen. Offerf. unter Chiffre Z. D. 24029 an die Annoncen-Expedition von Rudolf Mosse, Limmatquai Nr. 34, Zürich.

## Ingenieur gesucht

Gesucht für baldigen Eintritt junger, tüchtiger, praktisch erfahrener, selbstständig arbeitender Ingenieur für Wasserturbinen — Regulatorbau. — Offerf. mit Angabe der bisherigen Tätigkeit sind einzusenden an

**A. Rambaud, Ingenieur-Konstrukteur**

2 place St. Jean in Lyon.

## Ingenieur

mit 10jähriger Erfahrung in Projektierung, Bau und Betrieb elektr. Bahnen, mit Kenntnis der drei Landessprachen

übernimmt die Ausführung von Projekten, Gutachten, Elektrifizierung von Dampfbahnen, sowie interimistisch Geschäfts- und Betriebsleitungen. Referenzen zu Diensten. Anfragen unter Chiffre Z. K. 24010 an die Annoncen-Expedition Rudolf Mosse, Zürich, Limmatquai 34.

**MEYNADIER & C<sup>IE</sup>** } Isoliermaterialien  
ZÜRICH } aller Art  
für Bauzwecke

SCHWEIZ.

### LICHTPAUSANSTALTEN A.G.

Auf der Mauer 4 ZÜRICH Auf der Mauer 4

Filialen in Bern, St. Gallen & Luzern

Heliographie  Negrographie

Spezialität: Trockendruck (Plandruck)

Heliographie-Paus- und Zeichenpapiere  
Lichtpaus-Apparate

Man verlange Muster u. Preislisten.

## Aktiengesellschaft der Dillinger Hüttenwerke

in Dillingen a. d. Saar (Rheinpreussen)

liefert:

### Blechschweissarbeiten

aller Art, wie glatte Rohre von 250—3000 mm l. W. bis zu 50 mm Blechstärke in grössten Längen, für Dampf-, Wind-, Gas-, Wasser- und Kanalisations-Rohrleitungen, Windkessel, Verzinkungskessel, Waggontransportkessel usw. — Besonderheit:

### Hochdruckrohrleitungen für Wasserkraftanlagen

Ferner Flusseisenbleche aus Ia. Siemens-Martin- od. Thomas-Stahl, bestgeeignet zur Herstellung genieteteter Rohre.

Vertreter für die Schweiz: **Henri Schoch, Zürich**, Postfach Neumünster.

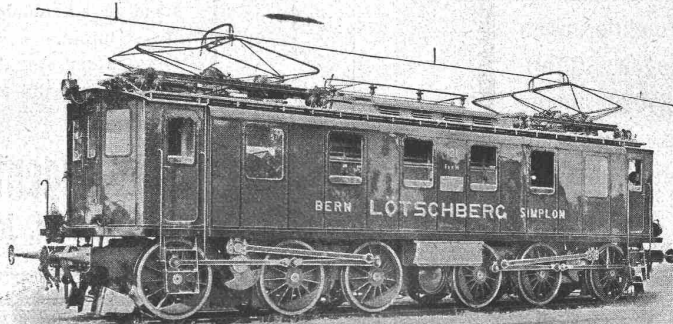
## Submissions-Anzeiger.

Termin	Auskunftstelle	Ort	Gegenstand
21. Dez.	Kant. Vermessungsamt	Liestal	Erstellung von 2430 m <sup>2</sup> Feldwege samt Kunstbauten zur Feldregulierung.
21. "	Laurenz Diethelm	Schübelbach (Schwyz)	Verbreiterung der Strasse vom Bahnhof Siebten-Wangen ins Dorf Wangen.
22. "	Kasernenbauleitung	Chur	Arbeiten für Um- und Neubauten in der Kaserne Chur.
24. "	Strassen- und Bauinspektorat	Frauenfeld	Bau der Uferschutzmauern in Landschlacht (etwa 140 m <sup>3</sup> Beton) und in Wagenhausen (etwa 160 m <sup>3</sup> Beton).
24. "	Baubureau der Strassenbahnen	Schwyz	Hochbau- und Dachkonstruktions-Arbeiten für die neue Depotanlage der Schwyzer Strassenbahnen.
26. "	Gemeindevorstand	Fuldera (Graub.)	Alle Arbeiten für die Wasserversorgung der Gemeinde Fuldera.
26. "	Gemeindekanzlei	Tuggen (Schwyz)	Bau einer Gemeindestrasse von Tuggen nach Schübelbach (2500 m).
30. "	Kantons-Baumeister	Schüpfheim (Luz.)	Sämtliche Rohbau-Arbeiten für den Neubau eines Kinderasyls.
30. "	Weideli & Kressibuch, Arch.	Kreuzlingen (Thurg.)	Verschiedene Reparaturarbeiten im Kantonsspital Münsterlingen.
30. "	Kreisingenieur I	Zürich	Korrektion der Stationsstrasse in Oberglatt (etwa 1150 m <sup>3</sup> Erdarbeiten usw.).

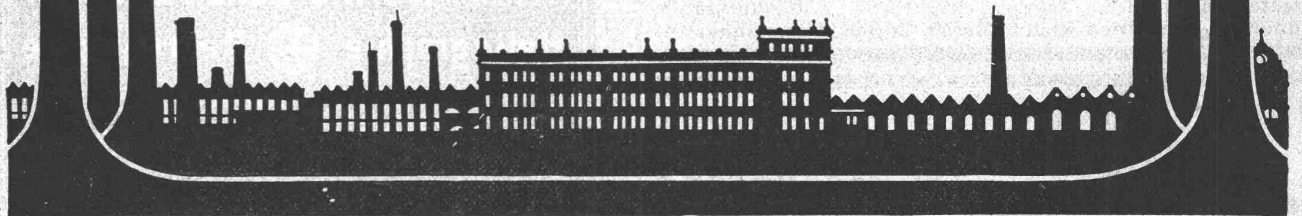
**MASCHINENFABRIK OERLIKON**

OERLIKON BEI ZÜRICH

TELEGR.-ADR: USINE OERLIKON



2000 PS Einphasenlokomotive der Lötschbergbahn.

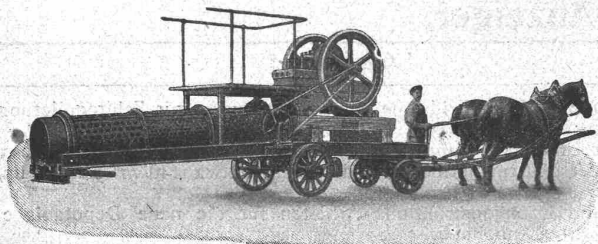


**LOLLARKESSEL**  
**FÜR CENTRALHEIZUNG**  
 Unübertroffen in Heizleistung und Brennstoffausnutzung  
 Zu beziehen durch die meisten Heizungsfirmen  
**BUDERUS'SCHE EISENWERKE**  
 ABT. LOLLAR, WETZLAR

Vertretung: Buderus'sche Handelsgesellschaft m. b. H., Zürich. Lager in Zürich und Genf.

**Max Friedrich & Co.,** Maschinen-Fabrik, **Leipzig-Plagwitz W.**

42jährige Spezialität.



Ortsfeste und fahrbare Sandmahlanlagen.  
 Automobilsteinbrecher, Schotteranlagen auf Automobilen.

Ortsfeste, fahrbare **Schotteranlagen**

mit Patentsteinbrecher in neuester verbesserter Konstruktion mit doppelseitig schwingender und dabei das Material durchreissender Brechbacke, erzielt bei hervorragender Leistung einen möglichst gleichmässigen Bruch.

Ueber 300 Patentsteinbrecher in kurzer Zeit geliefert.  
 Erstklassige Referenzen. Ia Zeugnisse.

Zerkleinerungsanlagen — Mahlanlagen — Sieb-  
 anlagen — Kieswaschanlagen  
 Benzinlokomotiven — Dampflokomotiven