

Objektyp: **TableOfContent**

Zeitschrift: **Schweizerische Bauzeitung**

Band (Jahr): **61/62 (1913)**

Heft 6

PDF erstellt am: **12.07.2024**

### **Nutzungsbedingungen**

Die ETH-Bibliothek ist Anbieterin der digitalisierten Zeitschriften. Sie besitzt keine Urheberrechte an den Inhalten der Zeitschriften. Die Rechte liegen in der Regel bei den Herausgebern. Die auf der Plattform e-periodica veröffentlichten Dokumente stehen für nicht-kommerzielle Zwecke in Lehre und Forschung sowie für die private Nutzung frei zur Verfügung. Einzelne Dateien oder Ausdrucke aus diesem Angebot können zusammen mit diesen Nutzungsbedingungen und den korrekten Herkunftsbezeichnungen weitergegeben werden. Das Veröffentlichen von Bildern in Print- und Online-Publikationen ist nur mit vorheriger Genehmigung der Rechteinhaber erlaubt. Die systematische Speicherung von Teilen des elektronischen Angebots auf anderen Servern bedarf ebenfalls des schriftlichen Einverständnisses der Rechteinhaber.

### **Haftungsausschluss**

Alle Angaben erfolgen ohne Gewähr für Vollständigkeit oder Richtigkeit. Es wird keine Haftung übernommen für Schäden durch die Verwendung von Informationen aus diesem Online-Angebot oder durch das Fehlen von Informationen. Dies gilt auch für Inhalte Dritter, die über dieses Angebot zugänglich sind.

Ein Dienst der *ETH-Bibliothek*  
ETH Zürich, Rämistrasse 101, 8092 Zürich, Schweiz, [www.library.ethz.ch](http://www.library.ethz.ch)

<http://www.e-periodica.ch>

INHALT: Die Bahnlinie Ebnat-Nesslau. — Das neue Schulhaus Schuls. — Nationalrat Dr. Ed. Sulzer-Ziegler. — Miscellanea: Zum „Gotthardvertrag“. Eisenbeton und Elektrizität. Wechselstrombahn in Norwegen. Regulierung des Bodensees. III. Internationaler Kältkongress in Chicago 1913. Welttelegraphen-Denkmal in Bern. Erweiterung der Kraftreservenanlagen der Stadt Zürich. IX. Kongress für Heizung und Lüftung in Köln a. Rh. Vom „Uraniaquartier“ in Zürich. Schifffahrt auf dem Ober-

rhein. Bieler Bahnhofbauten. Nationaldenkmal in Schwyz. Denkmal für Professor Reuleaux. — Konkurrenzen: Schulhaus mit Turnhalle an der Hofstrasse in Zürich. — Nekrologie: G. A. Pfarr. — Korrespondenz. — Literatur. — Schweizerischer Ingenieur- und Architekten-Verein. Société fribourgeoise des ingénieurs et architectes. Zürcher Ingenieur- und Architekten-Verein. Gesellschaft ehem. Studierender: Stellenvermittlung. Tafel 15 bis 18: Das neue Schulhaus in Schuls.

Band 61.

Nachdruck von Text oder Abbildungen ist nur mit Zustimmung der Redaktion und unter genauer Quellenangabe gestattet.

Nr. 6.

Die Bahnlinie Ebnat-Nesslau.

Von Ing. A. Acatos, Obering.-Stellvertreter der B. T.

(Schluss von Seite 57.)

Für das Lehrgerüst (Abbildungen 8 und 13 bis 16) diente der Bauunternehmung als Muster jenes von der Bauleitung für die Thurbrücke in Lichtensteig projektierte und dort ausgeführte. Die Entfernung der sechs Lehrgerüstbinder betrug von Mitte zu Mitte 0,96 m. Diese Binder erhielten eine Ueberhöhung von:

$$\frac{l}{400} (l - f) + 0,004 = 0,13 \text{ m.}$$

Die Ausrüstungsanlagen bestanden aus Zuffer'schen Holzklötzen.

Während der Wölbung wurde die Formänderung des Lehrgerüsts durch wiederholte Beobachtungen an je fünf Punkten der äussern Lehrgerüstbinder aufgenommen. Die Ergebnisse sind in Abbildung 17 unter den jeweiligen Wölbungsphasen graphisch eingetragen, in 100facher Ueberhöhung; die beigefügten Zahlen geben in Millimetern die absoluten Werte der Senkung vom Beginn der Wölbung an. Dass die Deformation des Lehrgerüsts vom Scheitel gegen die Kämpfer zu eine kleine

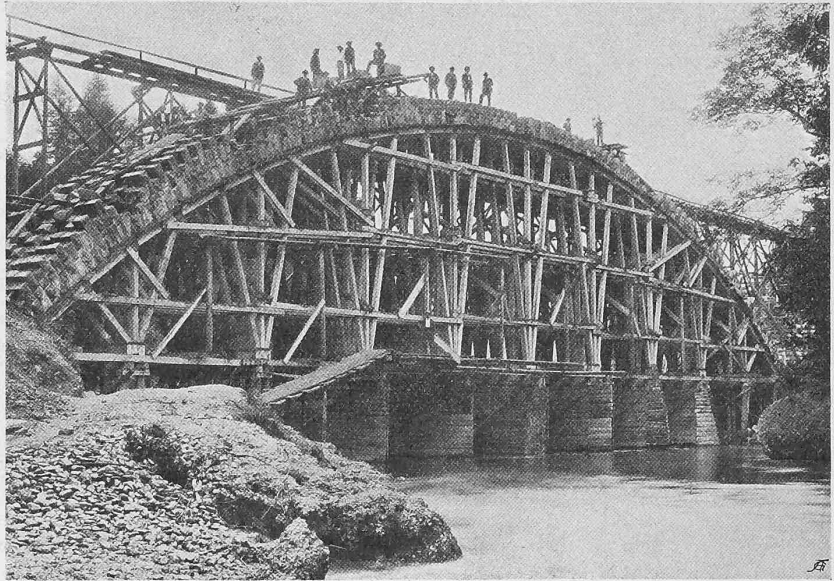


Abb. 13. Lehrgerüst der Thurbrücke bei Km. 5,0, von der obren Seite gesehen.

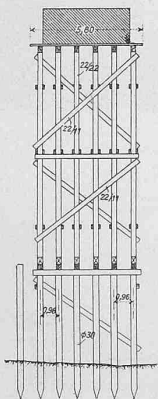


Abb. 15. — 1 : 350.

Zunahme zeigt, hängt jedenfalls mit der Konstruktion des eigentlichen Lehrgerüsts (nicht radiale Streben) zusammen. Die Lüftung erfolgte ohne Schwierigkeit, wobei die sich vergrössernden Einpressungen der Zuffer'schen Klötze in die Unterlagsschwellen gut beobachtet werden konnten. Schliesslich spannten sich die Lehrgerüstkranzhölzer gegeneinander

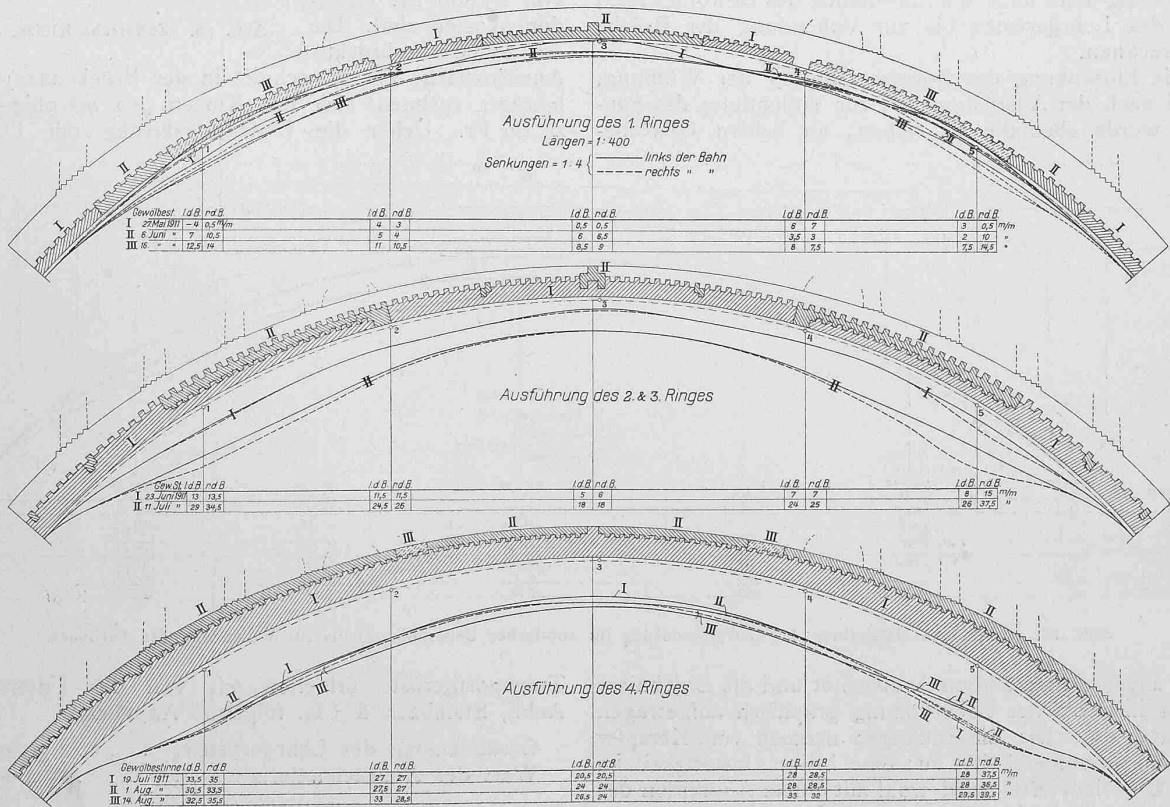


Abb. 17. Graphische Darstellung der Lehrgerüst-Senkungen (in 100-facher Ueberhöhung) während der ringweisen Gewölbemauerung.