

Objektyp: **Advertising**

Zeitschrift: **Schweizerische Bauzeitung**

Band (Jahr): **63/64 (1914)**

Heft 9

PDF erstellt am: **27.09.2024**

Nutzungsbedingungen

Die ETH-Bibliothek ist Anbieterin der digitalisierten Zeitschriften. Sie besitzt keine Urheberrechte an den Inhalten der Zeitschriften. Die Rechte liegen in der Regel bei den Herausgebern.

Die auf der Plattform e-periodica veröffentlichten Dokumente stehen für nicht-kommerzielle Zwecke in Lehre und Forschung sowie für die private Nutzung frei zur Verfügung. Einzelne Dateien oder Ausdrucke aus diesem Angebot können zusammen mit diesen Nutzungsbedingungen und den korrekten Herkunftsbezeichnungen weitergegeben werden.

Das Veröffentlichen von Bildern in Print- und Online-Publikationen ist nur mit vorheriger Genehmigung der Rechteinhaber erlaubt. Die systematische Speicherung von Teilen des elektronischen Angebots auf anderen Servern bedarf ebenfalls des schriftlichen Einverständnisses der Rechteinhaber.

Haftungsausschluss

Alle Angaben erfolgen ohne Gewähr für Vollständigkeit oder Richtigkeit. Es wird keine Haftung übernommen für Schäden durch die Verwendung von Informationen aus diesem Online-Angebot oder durch das Fehlen von Informationen. Dies gilt auch für Inhalte Dritter, die über dieses Angebot zugänglich sind.

Ein Dienst der *ETH-Bibliothek*
ETH Zürich, Rämistrasse 101, 8092 Zürich, Schweiz, www.library.ethz.ch

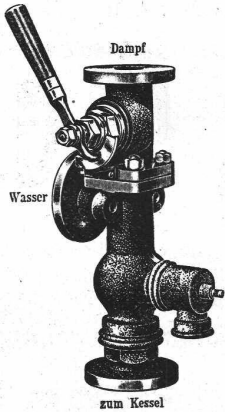
<http://www.e-periodica.ch>

Transport-Einrichtungen, Förderanlagen aller Art

für Zement- und Kalkfabriken, chemische Industrie etc. liefert

Daverio, Henrici & Cie., A.-G., Maschinenfabrik, Zürich

Erste Referenzen. ∴ Projekte und Kostenanschläge gratis.

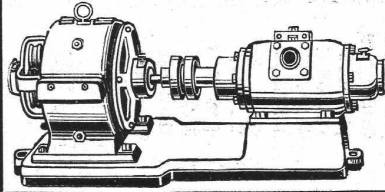


Schäffer & Budenberg
G. m. b. H., Filiale Seebach
Post- u. Bahnstation Oerlikon

liefern:

Venfile, Hähne, Regulatoren
Sicherheits-Venfile und -Apparate
Wasserstände, Injektoren, Elevatoren
Pumpen, Indikatoren, Manometer
Vacuummeter, Thermometer
Zähler, Tachometer, Absperrschieber
Kondenswasser-Ableiter, Zugmesser
Wasserstandsgläser, Waagen
Schmierapparate

RAG-PUMPE



zur
Wasser-Versorgung

von
Privathäusern, Villen,
Gärtnereien etc.

RICH. KLINGER

G. m. b. H.
Gumpoldskirchen, N.-Ö.

Ingenieurbureau A. Brunner

dipl. Ingenieur

Schützengasse 10 **St. Gallen** Telephon Nr. 1932

Eisenbetonbau (Hoch- und Tiefbau)
Eisen-, Holz- und Betonkonstruktionen
Strassen- und Brückenbauten
Kanalisationen und Wasserversorgungen
Fundationen und Entwässerungen
Wasserkraftanlagen etc.

Statische Berechnungen (Statisch unbestimmte Systeme)

Projekte, Kostenvoranschläge, Bauaufsicht,
Gutachten und Kollaudationen

RIPOLIN

Die anerkannt beste Farbe

für Innen- und Aussen-Anstriche.

Generalvertreter für die Schweiz:

G. Hässig, Angenstein bei Basel.

Stat. Berechnungen

jeder Art (stat. unbestimmte Systeme) Projekte,
Bauleitung, Expertisen. — Spezialität: **Eisen-**
beton im Hoch- und Tiefbau.

H. BINDER-FRIEDRICH, Ingenieur, BASEL.

Allgemeine

Tiefbohr- und Schachtbau-Aktiengesellschaft

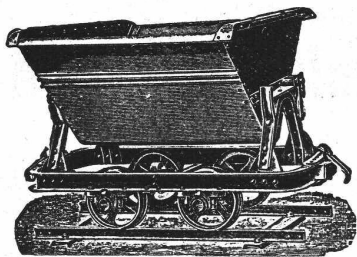
Düsseldorf

übernimmt **Schachtabteufen** unter Garantie des Gelingens bis zu den grössten Durchmessern und Tiefen

Spezialität: Schächte in schwierigem und wasserreichem Gebirge.

Tief- u. Horizontalbohrungen unter Garantie bis zu den grössten Teufen.

FRITZ MARTI, AKT.-GES., BERN



Verkauf und Vermietung von Rollbahn-Material

Geleise, Wagen, Weichen, Drehscheiben, Rädern und Radsätzen.

Lokomotiven Bau-Maschinen

Lokomobilen vorrätig von 6—50 HP, Pumpen, Steinbrech-Anlagen, Beton-Mischmaschinen „Smith“, Motoren, Bauwinden für Dampf- und elektrischen Betrieb. — Bagger-Maschinen, Flaschenzüge, Laufkatzen etc.

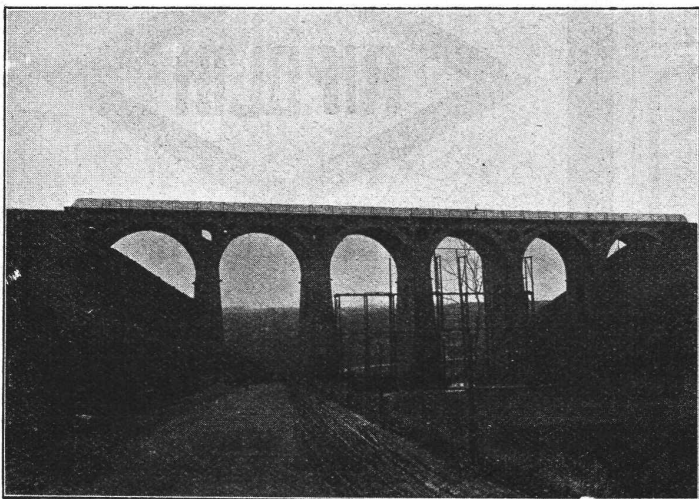
:: Lager in Bern, Wallisellen und Yverdon ::

Centralheizungs-Fabrik Bern, A.-G.

vormals J. Ruef

empfiehlt sich zur Erstellung von Zentralheizungen aller Systeme; Wäschereien, Tröcknereien, Bade-Einrichtungen, Giesserei, Kupfer- und Kesselschmiedearbeiten.

Fabrik: STATION OSTERMUNDIGEN. — Depot: SPEICHERGASSE 35, BERN.



Talbrücke der Strecke Jünkerat-Weywertz (Eifel).

Julius Berger

**Tiefbau-Aktiengesellschaft
Berlin W 50 (Wilmerdorf)**

Rankestraße 17

**Fernsprech-Anschluß:
Pfalzburg 4227 u. 4228**

**Zweig-Niederlassungen in Olten
(Schweiz), Hamburg u. Bromberg**

Unternehmung für Eisenbahnbauten, Straßenbauten und Wasserbauten aller Art, insbesondere Ausführungen umfangreicher Erd- und Felsen-Arbeiten, Naß- und Trockenbaggerungen und Tunnelbauten

Fabrik elektrischer Apparate Sprecher & Schuh

A.-G.



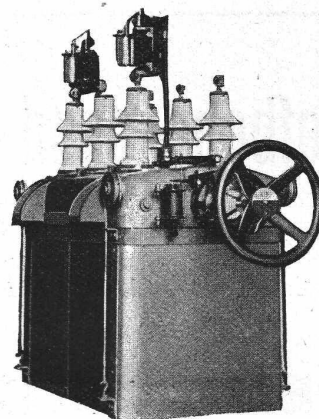
Aarau



Komplette Schaltanlagen

Starkstrom-Apparate

bis 80,000 Volt
bis 4000 Amp.



BENN KUPPLUNG

Patentiert in allen Industriestaaten
und überall als die **beste zuverlässigste** Reibungskupplung anerkannt.



Benn Kupplung Nr. 12 für 600 PS
geliefert in eine Zementfabrik.

Reibungsflächen Eisen auf Eisen
Keine Holzbacken
Reibungsflächen laufen in Oel
Vollständig geschlossen
Reibungsflächen scheibenförmig
Keine vorstehenden Teile

Zum Ein- oder Ausrücken bei jeder Kraft und Geschwindigkeit während
des Betriebes.

TRANSMISSIONEN

KOMPLETTE ANLAGEN FÜR ALLE INDUSTRIEZWEIGE.

„LENIX“-Patent-Spannrollengetriebe. Ausführungsrecht
für die Schweiz.

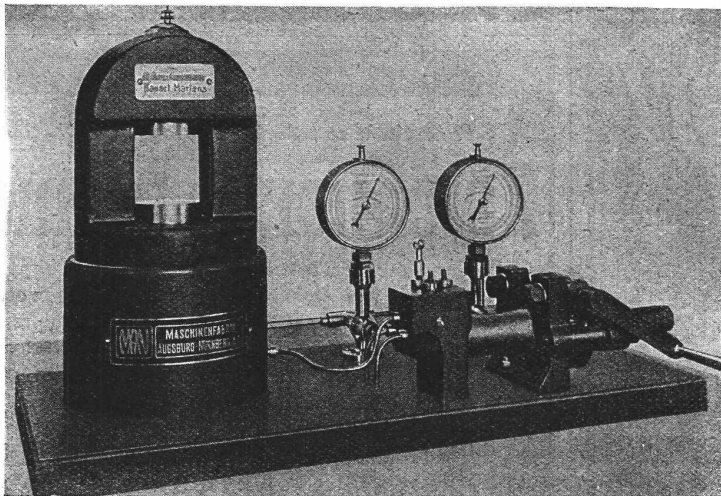
SELLERSLAGER mit RINGSCHMIERUNG, mit herausnehmbarer unterer Laufschaale, Patent, als
Stehlager, Hängelager, Wand- und Säulen-Konsollager.
FESTE STEHLAGER mit RINGSCHMIERUNG und herausnehmbaren Weissmetall- oder Bronze-
schalen für Massiv- und Hohlwellen.

GESELLSCHAFT der L. v. ROLL^{SOHEN} EISENWERKE
EISENWERK CLUS.

M. A. N.

MASCHINENFABRIK AUGSBURG-NÜRNBERG A. G

M. A. N.-Zementprüfer



M. A. N.-Zementprüfer, System Martens, 50 000 kg Tragkraft.

Bauart Martens

sind bewährte, einfache, genaue,
hydraulische Pressen für die norm-
gemässe Prüfung von Zement-
würfeln mit 7 cm Kantenlänge auf

**Druckfestigkeit bis zur
Höchstleistung von
50 000 kg.**

Kraftanlagen mit Dampf-, Gas-,
Dieselmotoren. Krane, Verlade-
brücken, Strassenbahnwagen,
Brücken, Eisenhochbauten, Wehr-
und Schleusenanlagen.

Erste schweizerische Referenzen.

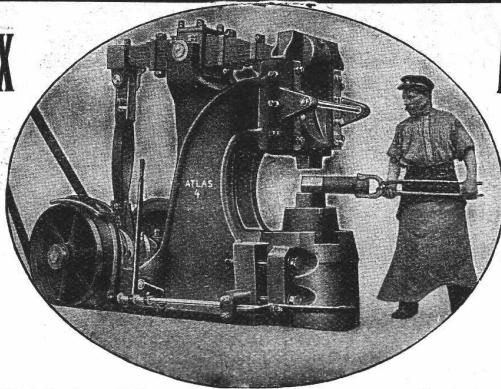
Drucksache B. E. 10, nähere
Angaben kostenlos von unserem
Vertreter:

**W. Thiele, Techn. Bureau
Zürich**

Postfach Filiale 3, Hauptbahnhof.

Ajax

D. R. Patent
232685



Ajax

Ueber
1900 St.
verkauft

Blattfeder-Hämmer von 15 bis 300 kg Bärge wicht.
Rudolf Schmidt & Co., Düsseldorf C.

Allein-Vertretung für die Schweiz: **C. Schaefer & Co., Basel.**

HALBACH DAMPFRAMMEN



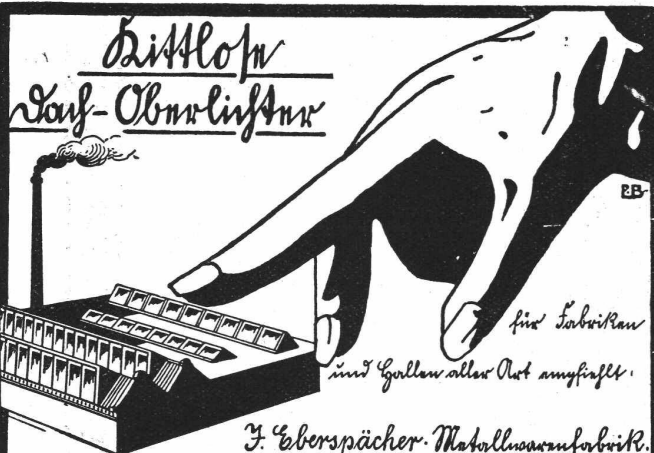
Ernst Halbach & Co.
Düsseldorf, Berlin W 30
Frankfurt a. M.

Siemens-Schuckert-Werke

Zweibureau Zürich
Ausführung stationärer und transportabler

Staubsauganlagen und Abfüllvorrichtungen.

D. R. P. und Patent. Detaillierte Offerten kostenlos.



*Dittlohn
Luf-Oberlinster*

*F. Eberspächer, Metallwarenfabrik,
Esslingen a. N.*

Vertretung der besten Qualität von Hebeisochsen vollständig ausgestattet.
Generalvertreter für die Schweiz:

Martin Keller, Neu-Seidenhof, Zürich.

Architekt akadem. geb., prakt. und künstl. erfahren, 33 Jahre, Deutscher (Stile um 1800 bevorzugt.) **sucht**

Stellung
gestützt auf 1a Referenzen und Zeugnisse
gut dotierte, dauernde, entwicklungsfähige
als Bureauchef in gut. Arch.-Bureau, Baugeschäft od. als selbst.
Arch. bei industr. Unternehmung od. Gemeindeverwaltung.
Versiert in Entwurf, Konstr., Berechn. u. admin. Geschäfte,
flott. Darst. in Bleistift-, Feder- u. Aquarellmanier. Umgangsgew.,
franz. u. engl. sprechend u. schreib., repräsentativ. Gehaltsanspr.
Fr. 400.— bis 500.— Zürich bevorzugt. Offerten sub Z.F. 1456 an
Rudolf Mosse, Zürich, Limmatquai 34.

Gesucht:

Für unsere Projektierungsbureaus

Elektro-Ingenieure od. -Techniker

welche die französische Sprache
beherrschen (Welschschweizer
bevorzugt). Offerten mit Zeug-
nisabschriften und Photographie,
unter Angabe der Gehaltsan-
sprüche und Militärverhältnisse
sind zu richten sub No. 592 an
die **Aktiengesellschaft**
BROWN, BOVERI & CIE.
Baden (Schweiz)

Wir sind in der Lage, **Bauführer, Poliere**
und **Vorarbeiter** im Ausland zu beschäfti-
gen. Im **Eisenbeton** bewanderte, energische
Bewerber wollen Zeugnisabschriften und
vollständige Angabe der Vorbildung und
bisherigen Beschäftigung einsenden an
Maillart & Cie., Zürich
Ingenieure und Bau-Unternehmer
Rämistrasse 7.

Persönl. Vorstellung vorderhand zwecklos.

Wir suchen zu sofortigem Eintritt junge, tüchtige

Zeichner und Pauser

die an sauberes u. exaktes Arbeiten gewöhnt sind.
Bewerber aus der Maschinenbranche bevorzugt.
Offerten mit Angabe der Gehaltsansprüche, Ein-
trittstermin und Militärverhältnisse sind unter
Beifügung von Zeugniskopien und Photographie
sub No. 595 zu richten an die

**Aktiengesellschaft Brown Boveri & Cie.,
Baden.**

Schluss für die Inserate je Dienstags, abends.

Erfindungen

die sich zur **Verwertung** für **Amerika u. Kanada** eignen und diesbezügliche **Patente** werden unter coulanten Bedingungen von einem in Kürze für ca. 1/4 Jahr nach Amerika und Kanada reisenden **Verwertungsfachmann** (Schweizer) noch mitgenommen. — Anfragen unter dem Stichwort „**Sicherer Erfolg**“ **Z. F. 6** befördert die Annoncen-Expedition **Rudolf Mosse, Zürich, Limmatquai 34.**

Zu verkaufen oder zu vermieten grosse schöne Fabrik

mit 7 Hektaren Land am Ufer eines Sees, in wichtigstem, industriellem Zentrum der deutschen Schweiz gelegen, vollständig eingerichtet, nebst Werkzeug für mechanische Konstruktion, Wasserkraft 150 HP, Dampfreserve 250 HP. Villa mit schönem Park für den Direktor, 3 grosse Wohnhäuser für Angestellte oder Arbeiter. Sehr vorteilhafte Konditionen. — Gefl. Offerten unter Chiffre **Z. R. 23467** an die Annoncen-Expedition **Rudolf Mosse, Zürich.**

Kompressore

- 2 **Kompressore** für 10 und 8 Atm., angesaugte Luft pro Min. 46 und 57 m³
 - 3 **Kompressore** für 7 Atm., ausgesaugte Luft p. Min. 8-9 m³.
 - 30 **Bohrmaschinen**, Meyer und Ingersol.
 - 125 **Bohrhämmer**, Flottmann, Meyer und Ingersol.
 - 2 **Pressluft-Betonstamphämmer**.
 - Dreifüsse, Bohrmaschinenstützen, 2 mit Wagen etc.;
 - 5350 m Hochdruck-Mannesmannröhren von 50 u. 60 mm Durchmesser werden zu billigsten Preisen abgegeben.
- Sich zu wenden an die
Generalunternehmung Frutigen.

Zu verkaufen
wegen hohem Alter des Besitzers eine

Zementfabrik

mit **Wohnhaus und Hofraum**,
Utensilien und Vorräten, zwei Minuten von einer Bahnstation im Kanton St. Gallen. Grosse, alte Kundschaft vorhanden. P. eis u. Zahlungsbedingungen sehr vorteilhaft. Offerten sub Chiffre **Z. J. 1584** an die Annoncen-Expedition **Rudolf Mosse, Zürich, Limmatquai 34.**

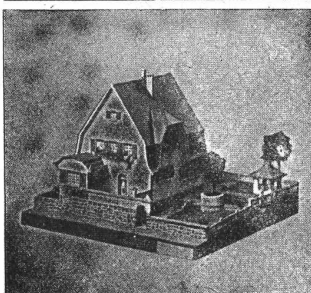
DELTA-METALL

Gussstücke jeder Grösse nach Modellen.
Schmiedestücke jeder Art nach Zeichnung.
Gepresste Stangen und Profil-Leisten,
Gesenk-Schmiedestücke in verschiedenen Legierungen von höchster Festigkeit und Dehnung.

Deutsche Delta - Metall - Gesellschaft
Alexander Dick & Co., Düsseldorf - Grafenberg.

PATENT-ANWÄLTE

E. BLUM & C^e DIPL. INGENIEURE
GEGRÜNDET 1878 • ZÜRICH • BAHNHOFSTR. 74



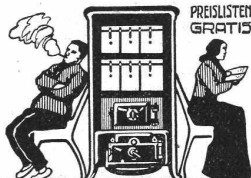
Kartonmodelle

transportfähiger und billiger als in Gips fertigt an

H. Langmack

Atelier für **Kartonmodelle**
Engl. Viertelstr. 7, Zürich

Prima Referenz. von Privaten u. Behörden



PREISLISTEN GRATIS.

HEIZÖFEN

für jeden Bedarf

Ofenfabrik Sursee

Grösste Ofenfabrik der Schweiz.
Eigene, bewährte Konstruktionen.

Neu! Neu! Neu!
Baulampe
mit Sturmbrenner
ca. 300 Kerzen, Pat. D. R. P.
Bernhard Margreth, Locarno, Zürich, Rheinfelden.

A. Jucker Nachf. v. Jucker-Wegmann

Papierhandlung z. Hecht
Schiffände Nr. 22, Zürich

Grosses Lager

von Pauspapieren, Pausleinen und Zeichenpapieren, Rollen und Bogen, in nur vorzüglichen Qualitäten.

Holzzementpapier, Dachpappen, Bodentelag- u. Teppichunterlag - Papiere

Beim Einfordern von Prospekten wollen die w. Leser auf diese Zeitschrift Bezug nehmen

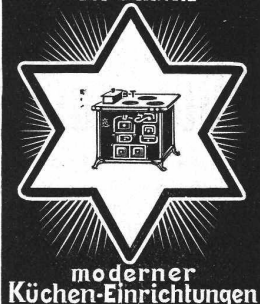
Repetitionstheodolith
18 cm Kern, ganz neu, zu Triangulationen 111 Odg. zulässig, wegen Nichtgebrauch zu 25% Rabatt zu verkaufen. Offert. sub Z. D. 1254 an **Rudolf Mosse, Zürich.**

Patentverkauf oder Lizenz-Abgabe

Die Inhaberin des Schweizer Patentes Nr. 36241 betreffend „**Einrichtung an Luftsaugebremsanlagen zur Betätigung von akustischen Signalvorrichtungen durch die Abluft der Luftsaugepumpe**“, wünscht mit schweizerischen Fabrikanten in Verbindung zu treten, behufs Verkaufs des Patentes, beziehungsweise Abgabe der Lizenz für die Schweiz, zwecks Fabrikation des Patentgegenstandes in der Schweiz.

Reflektanten belieben sich um weitere Auskunft zu wenden an das Patentanwaltsbureau **E. Blum & C^e**, Bahnhofstrasse 74, Zürich I.

KOCHHERDFABRIK
„ZAEHRINGIA“
Freiburg - Schweiz
Grösste Special-Fabrik der Schweiz

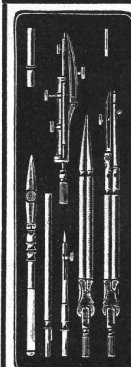


moderner
Küchen-Einrichtungen

für **Hôtels, Restaurants, Anstalten, Private, etc.**
Kostenvoranschläge u. Ingenieurbesuch gratis

Für junge Baumeister!
Italienisch in 2 bis 3 Monaten.
Sprachen-Institut Prof. Dr. Augustin, Lugano.

Patent-Anwalt
J. AUMUND, Jng. ZÜRICH.
Telephon 2967 Rennweg 48
Etabl. 1895



Präzisions-Reisszeuge

Clemens Riefler
Nesselwang u. München (Bayern).

Gegründet 1841.
Paris 1900 Grand Prix.
Brüssel 1910 Zwei Grand Prix.
Illustr. Preislisten gratis
Die Zirkel der echten Riefler-Reisszeuge sind am Kopf mit dem Namen **RIEFLER** gestempelt.

In **ZÜRICH IV** bei **RICH. CORADI.**

KRAN- BAU

Für unser techn. Bureau suchen wir tüchtigen **Konstrukteur** mit mehrjährig. Bureau-Praxis im Hebezeugbau. Offerten mit Lebenslauf und Gehaltsansprüchen an

Maschinenfabrik
St. Jakob A.-G. :: Basel

Betriebs- Techniker

der im Maschinenbetrieb und Baufach praktische Erfahrungen besitzt, für grössere Färberei **gesucht**. Es wird mehr auf gute Praxis als auf theoretische Ausbildung gesehen. Offerten mit Lebenslauf und Gehaltsansprüchen unter Chiffre Z. Z. 1250 erbeten an

Rudolf Mosse, Zürich,
Limmatquai 34.

Gesucht tüchtiger

Bautechniker

für Bureau und Bauplatz, zur Herstellung von Werk- u. Detailplänen, Bauabrechnungen etc. zu baldigem Eintritt in ein Architekturbureau in St. Gallen. Offerten mit Angabe der Gehaltsansprüche, Zeugnisabschriften und Eintrittsdatum unter Chiffre Z. R. 1517 an

Rudolf Mosse, Zürich,
Limmatquai 34.

Architekt

künstlerisch befähigt
gesucht

auf ein Architekturbureau Zürichs. Anmeldungen mit Angabe des Bildungsganges, bisheriger Tätigkeit und der Gehaltsansprüche unter Z. N. 1513 an die Annoncen-Exped.

Rudolf Mosse, Zürich,
Limmatquai 34.

Techniker

mit vielseitigen praktischen und theoretischen Erfahrungen im

Eisenbau

französisch u. deutsch sprechend, **sucht Stellung** für Bureau. Gefl. Offerten unter Chiffre Z. M. 1687 an die Annoncen-Expedition

Rudolf Mosse, Zürich,
Limmatquai 34.

Architekt

Gesucht junger, selbständiger, tüchtiger Architekt für Entwurf und Ausarbeitung von Plänen zu Wohn- und Geschäftshäusern per sofort auf Architekturbureau in Zürich. Offerten mit Zeugnisabschriften und Gehaltsansprüchen unter Chiffre Z. N. 1613 an

Rudolf Mosse, Zürich,
Limmatquai 34.

Gesucht

junger, tüchtiger

Tiefbau- oder Katasterzeichner

auf das technische Bureau einer Gemeinde der Ostschweiz. Bei Konvenienz dauernde Stellung. Offerten mit Gehaltsansprüchen sind zu richten unter Chiffre Z. N. 1563 an die Annoncen-Exped.

Rudolf Mosse, Zürich,
Limmatquai 34.

Architekt

Mitte 20er, selbständig in allen Bureauarbeiten, Entwurf, Detail, erfahrener Bauleiter, **sucht Stellung**. Offerten unter Z. A. 1501 an

Rudolf Mosse, Zürich.

Architekt Bauführer

langjährige Praxis, guter Zeichner, **sucht Stelle**. — Offerten unter Z. L. 1411 an die Annoncen-Exped.

Rudolf Mosse, Zürich,
Limmatquai 34.

Bautechniker

gelernt, Maurer (Deutscher) **sucht Stellung** sofort oder bis 1. März in Architekturbureau; geht auch auf Bau als **Bauführer**. Offerten unter Z. F. M. 31 an

Rudolf Mosse, Zürich,
Limmatquai 34.

Bauzeichner

sucht Stellung auf 1. oder 15. April in Bau- oder Architekturbureau. Derselbe ist tüchtig in Zeichnung und Entwurf. — Gefl. Offerten erbeten unter Z. D. 1504 an die Annoncen-Expedition

Rudolf Mosse, Zürich,
Limmatquai 34.

Hochbau- und Eisenbeton- Techniker

Ing., selbständig in allen Bureauarbeiten, guter Statiker (auch unbest. Systeme), sauberer Zeichner und Konstr., energ. in Bauführung, **sucht Stellung**. Angebote unter Z. R. 1292 an die Annoncen-Exped.

Rudolf Mosse, Zürich.

Tüchtiger

Bautechniker

Schweizer, guter Zeichner, **sucht Stellung** auf Architekturbureau in Zürich od. Umgebung. Offerten erbeten unter Z. S. 1443 an

Rudolf Mosse, Zürich.

Jeune

Ingénieur-civil

diplôme de Zurich 1912, **cherche place** dans une entreprise de chemins de fer ou de travaux hydrauliques. Offres sous chiffre Z. R. 767 à l'agence de publicité

Rudolf Mosse, Zurich.

Tücht. Techniker

mit mehrjähriger Werkstatt- und Bureau-Praxis im allgemeinen Maschinenbau, speziell erfahren im Pumpen- und Turbinenbau, **sucht Stelle**. — Offerten unter Chiffre Z. N. 1288 an die Annoncen-Exped.

Rudolf Mosse, Zürich.

Diplomierter Bautechniker

24 Jahre alt, gut in Zeichnung und Konstruktion, mit guter Bureau- und Baupraxis, **sucht Stellung** per 15. März in Architekt.-Bureau. Offerten unter Chiffre Z. F. 1321 an die Annoncen-Expedition

Rudolf Mosse, Zürich.

Ingenieure u. Geometer!

Junger Angestellter, sauberer Zeichner, spez. in Planschriften, Darstellung v. Kulturen u. Felsen, empfiehlt sich zur privaten Uebernahme ähnlicher Arbeiten. Offerten unter Chiffre Z. A. 1526 an

Rudolf Mosse, Zürich,
Limmatquai 34.

Jüngerer Architekt

mit Hochschulbildung u. Bureau- und Baupraxis **sucht Stellung** in Architektur- od. Baugeschäft. Eintritt 15. März oder später. Gefl. Offerten unter M. F. 723 an

Haasenstein & Vogler, A.-G.,
Zürich.

Jüngerer Hochbau-Techniker

sucht, gestützt auf gute Zeugnisse, **Stellung** auf einem besseren Architekturbureau ab 15. März event. 1. April. Offerten unt. S. 623 an

Haasenstein & Vogler A.-G.,
Karlsruhe i. B.

Junger Bautechniker

Technikum in Winterthur absolviert, **sucht Stelle** auf Bureau zu einem Architekten od. Baumeister. Gute Zeugnisse. — Offerten sind zur Weiterbeförderung zu richten unt. Chiffre **Re. 941 Z.** an **Haasenstein & Vogler, Zürich.**

Architekt

künstl. befähigter Entwerfer und Darsteller von Aussen- und Innenarchitektur, mit Hochschuldiplom und mehrjähr. Praxis auf Bureau und Bauplatz, **sucht** auf 1. April in Zürich **Stellung**. Offerten unter M. D. 8744 an

Rudolf Mosse, München.

Tüchtiger, seriöser, erfahrener

Architekt

flotter Konstrukteur, selbständiger Arbeiter, **sucht**, gestützt auf erste Referenz., **Engagement** auf Bureau oder als Bauführer, **sucht dauernde Stelle**. Off. u. Z. L. 1636 an die Annoncen-Expedition

Rudolf Mosse, Zürich,
Limmatquai 34.

Elektrotechniker (Technikum W'thur) mit langj. Erfahrungen im allgemeinen Maschinenbau und Konstruktion elektrisch. Maschinen, **sucht dauernde Stelle**. Off. u. Z. A. 1601 an R. Mosse, Zürich.

Hörer

der Technischen Hochschule Wien, V. Jahrgang,

Baugenieur-Abteilung, **sucht** für die Monate August, September, Oktober entsprechende Verwendung bei einem Wasserbau-Unternehmer (Wildbach, verb. Stauanlage). Anträge unter W. D. 3333 an die Annoncen-Expedition **Rudolf Mosse, Wien I, Seilerstätte 2.**

Jüngerer Architekt,

künstlerisch befähigt, **sucht sich zu verändern**. Offerten unter Chiffre Z. G. 470 an

Rudolf Mosse, St. Gallen.

Gesucht

in ein Baugeschäft der Ostschweiz junger, **energischer**

Bauführer

mit guter praktischer Ausbildung. Offerten mit Gehaltsansprüchen und Zeugnissen unt. Chiffre Z. B. 1652 an die Annoncen-Expedition

Rudolf Mosse, Zürich,
Limmatquai 34.

A vendre

Appareil héliographique

a l'état de neuf de 1,00—1,45. Prix fr. 110.—. Ecrire sous chiffres H. 15143 C. à **Haasenstein & Vogler, La Chaux-de-Fonds.**

Patentverwertung.

Die Inhaber des Schweizer Patentes Nr. 46995, **Vickers Sons & Maxim Ltd.**, vom 1. April 1909 auf: „**Patronen-Zuführungs-Mechanismus an Maxim-Maschinengewehren**“, wünschen mit schweizerischen Fabrikanten, bezw. Interessenten in Verbindung zu treten und sind gerne bereit, Lizenzen zu erteilen oder das Patent zu verkaufen. — Gefl. Offerten oder Vorschläge werden durch Herrn **E. Imer-Schneider**, Ingénieur-conseil, 8, Bd. James-Fazy in Genf, bereitwilligst weiterbefördert.

Erwiesenermassen haben Stellengesuche u. -Angebote

in der
Schweiz. Bauzeitung
stets besten Erfolg.

Une Société Electrique cherche pour la direction du Bureau Technique et des ateliers

un Chef de Bureau

actif, énergique et consciencieux. Le postulant devra avoir une solide instruction technique, de la pratique de bureau et d'atelier et l'habitude de diriger le personnel. Connaissance des langues française et allemande exigée. — Adresser les offres, avec curriculum vitae, copies de certificats et indication des prétentions sous chiffre Z. D. 1604 à l'agence de publicité Rudolf Mosse, Zurich, Limmatquai 34.



Wir suchen

für unsere Bahnabteilung einige tüchtige

Konstrukteure



die im Bau von elektrischen Lokomotiven und Motorwagen einige Praxis haben. — Offerten mit Zeugniskopien und Photographie sind unter Angabe der Gehaltsansprüche, Militärverhältnisse und frühestem Eintrittstermin sub Nr. 597 zu richten an die

**Aktiengesellschaft
Brown, Boveri & Cie.
Baden.**

Tiefbau.

Techniker mit gründlicher theor. Bildung u. 10jähr. prakt. Tätigkeit im Strassen-, Brücken-, Eisenbeton-, Eisenbahn- und Wasserbau, sowie Vermessungswesen, **sucht baldiges, selbständiges Engagement als Bauführer oder Techniker** bei Bauleitung, Verwaltung od. Unternehmung. Suchender übernimmt event. auch techn. Arbeiten in Akkord. Offerten unter Z. S. 1018 an **Rudolf Mosse, Zürich, Limmatquai 34.**

Diplom-Ingenieur

Autodidakt, erprobter Statiker, mit langjähriger Betätigung im Wasser- und Eisenbahnbau und armierten Beton, energ. und geschäftsgewandt, gegenwärtig Bauleiter einer grösseren Eisenbahnstrecke, sucht selbständige ähnliche Stellung im In- oder Ausland per 1. Mai oder später. Offerten sub Chiff. Z. U. 1670 an die Annoncen-Expedition Rud. Mosse, Zürich, Limmatquai 34.

KAUTIONEN

für

Öffentliche Arbeiten

und

Wasserkraft-Konzessionen

in der deutschen Schweiz

werden gegen coulanteste Bedingung gestellt durch die

Erste Berliner Kautions-Gesellschaft A. G.

Prospekte und Auskunft durch den Bevollmächtigten für die deutsche Schweiz!

G. SCHÖNHOLZER, ZÜRICH

Bahnhofstr. 61 :: Tel. 8172.

Zu verkaufen.

Vom Bau der Chur-Arosa-Bahn sind sofort zu verkaufen
12 Stück Gewölbe-Lehrbogen von 12 m' Spannweite
12 Stück Gewölbe-Lehrbogen von 15 m' Spannweite
12 Stück Gewölbe-Lehrbogen von 25 m' Spannweite
4 Stück Gewölbe-Lehrbogen von 18 m' Spannweite

Sämtliche Lehrbogen sind neu erstellt, nur einmal gebraucht und können jetzt noch montiert in den Viadukten besichtigt werden. Reflektanten belieben sich zu wenden an

Gebr. Baumann & Stiefenhofer, Chur.

Infolge Umbaute ist unsere noch fast neue

Glas-Marquise,

kombiniert mit einer
**Sonnenstorren-Anlage,
sofort zu verkaufen.**

Gesamtlänge 28 Meter, ganze Ausladung 4 Meter, auch teilbar in ca. 20 m und 8 m. Wir verkaufen ebenfalls teilweise

Terrassenmöbel u. Pflanzenanlage.

Detaillierte Auskunft wird erteilt von

Huguenin & Cie., Zürich, Bahnhofstr. 39.

A vendre

pour commencement de Juillet 1914

- 3 alternateurs Alioth, triphasé, 200 KW, 4200 Volts, 30 Ampères, 33 périodes, 333 tours, avec excitatrices, construits en 1893.
 - 1 alternateur Alioth, 250 KW, 4200 Volts, 33 périodes, 333 tours, 40 Ampères, à cuivre fixe, construit en 1898, avec excitatrice.
 - 2 alternateurs à courant monophasé, Alioth, 200 KW, 4200 Volts, 50 Ampères, 50 périodes, 333 tours, avec excitatrices, construits en 1893. Peuvent être bobinés en triphasé.
 - 1 génératrice à courant continu, 400 tours, système Thury, 250 KW, système à 2 induits et 2 inducteurs, chaque induit donne 600 Volts et 200 Ampères (enroulement Compound), construite en 1903.
 - 8 turbines Piccard, Pictet & Cie., système Girard, 350 HP, 333 tours, avec régulateurs à dé clic et friction, avec volant, chute 56 mètres, construites en 1893 und 1903.
 - 1 pont roulant de 10 tonnes, portée 9 mètres.
 - 1 conduite de distribution avec vannes et tubulures.
 - 2 conduites forcées en tôle d'acier, longueur 100 m, diamètre intérieur 1,20 m, pression 6 atm.
 - 1 dynamo (turbo) à courant continu, 300 KW, 3000 tours, 600 Volts, avec excitatrice, système Brown, Boveri & Cie.
 - 1 alternateur (turbo) courant triphasé, 500 KVA, 3800 Volts, 33 périodes, 2000 tours, avec excitatrice, modèle Alioth.
- Adresser les offres sous Z. L. 1611 à l'agence de publicité **Rudolf Mosse, Zürich, Limmatquai 34.**

Gantanzeige

Samstag den 7. März 1914, nachmittags von 2 Uhr an, werden in Nr. 133 St. Johannring, Basel, gegen Barzahlung versteigert:

1 starke Kehlmaschine mit Schlitzapparat, 1 Bohrmaschine, 1 grosse Bandsäge (1000 mm), 1 kleine Kreissäge, 1 grosse Kreissäge für Balkenschneiden, 1 Hobelmaschine zum Abrichten (600 mm) mit runden Wellen, 1 grosse Hobelmaschine (3seitig, 700 mm), 1 kombinierte Hobelmaschine (450 mm), mit runder Welle, 3 Maschinen zur Parkettfabrikation, 1 4seitige Hobelmaschine, 1 Schlitzmaschine (5seitig), 1 Elektromotor (5-7 HP) komplett, 1 Dynamo (60-70 Lampen) mit Vorgelege und Schalttafel, 1 liegende Dampfmaschine (40 HP), 1 Dampfkessel mit Pumpe (62 m² Heizfläche), 1 Schleifstein mit Kraftanschluss, 1 Ventilator mit Spänabscheider, 1 Gehrungmaschine, Transmissionen, Riemen etc.

Die Besichtigung der Gantobjekte kann Freitag den 6. März, nachmittags und Samstag den 7. März, vormittags, am Standorte erfolgen.

Aus Auftrag:

L. Pfenniger, Amtmann.

LOLLARKESSEL FÜR CENTRALHEIZUNG

Unübertroffen in Heizleistung und Brennstoffausnutzung
Zu beziehen durch die meisten Heizungsfirmen

BUDERUS'SCHE EISENWERKE

ABT. LOLLAR, WETZLAR

Vertretung: Buderus'sche Handelsgesellschaft m. b. H., Zürich. Lager in Zürich und Genf.

Oehler & Co

Aarau

Eisen- und Stahlwerke

empfehlen als hauptsächlichste Spezialität:

**Luftseilbahnen,
Geleiseseilbahnen,
Hängebahnen**

mit Hand- oder Seilbetrieb.

GIESSEREI BERN

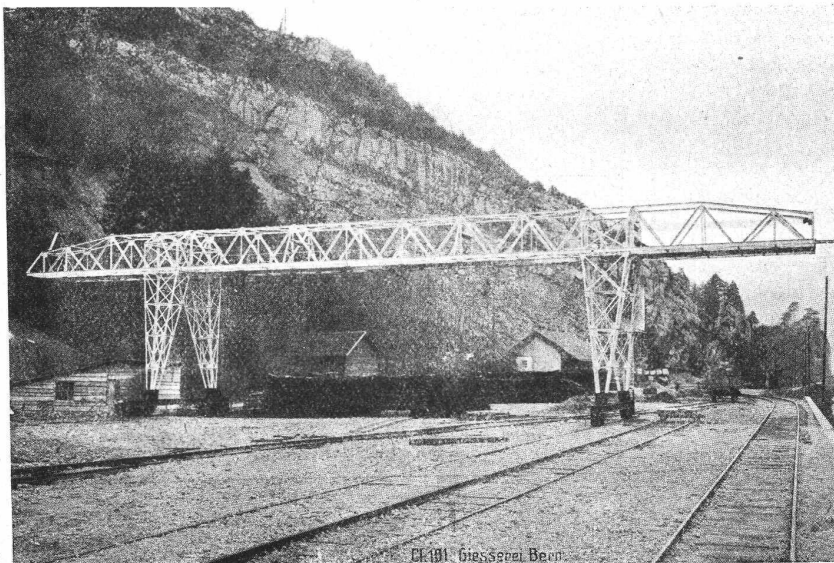
Telegramme:
Giesserei Bern

in Bern

Telephon:
1066

Konstruktionswerkstätten

Werk der Gesellschaft der L. von Roll'schen Eisenwerke



liefert als Spezialität:

**Hebezeuge
Eisenbahnmaterial
Schleusen- und Wehrein-
richtungen
Zahnradbahnmaterial
Standseilbahnen**