

**Zeitschrift:** Schweizerische Bauzeitung  
**Herausgeber:** Verlags-AG der akademischen technischen Vereine  
**Band:** 63/64 (1914)  
**Heft:** 14

## Werbung

### Nutzungsbedingungen

Die ETH-Bibliothek ist die Anbieterin der digitalisierten Zeitschriften. Sie besitzt keine Urheberrechte an den Zeitschriften und ist nicht verantwortlich für deren Inhalte. Die Rechte liegen in der Regel bei den Herausgebern beziehungsweise den externen Rechteinhabern. [Siehe Rechtliche Hinweise.](#)

### Conditions d'utilisation

L'ETH Library est le fournisseur des revues numérisées. Elle ne détient aucun droit d'auteur sur les revues et n'est pas responsable de leur contenu. En règle générale, les droits sont détenus par les éditeurs ou les détenteurs de droits externes. [Voir Informations légales.](#)

### Terms of use

The ETH Library is the provider of the digitised journals. It does not own any copyrights to the journals and is not responsible for their content. The rights usually lie with the publishers or the external rights holders. [See Legal notice.](#)

**Download PDF:** 07.01.2025

**ETH-Bibliothek Zürich, E-Periodica, <https://www.e-periodica.ch>**

# Schweizerische Bauzeitung

**Abonnementspreis:**  
Schweiz 25 Fr. jährlich  
Ausland 30 Fr. jährlich

**Für Vereinsmitglieder:**  
Schweiz 20 Fr. jährlich  
Ausland 24 Fr. jährlich  
sofern beim Herausgeber  
abonniert wird

DES SCHWEIZ. ING.- & ARCHITEKTEN-VEREINS & DER GESELLSCHAFT EHEM. STUDIERENDER DER EIDG. TECHN. HOCHSCHULE.

WOCHENSCHRIFT

FÜR BAU-, VERKEHRS- UND MASCHINENTECHNIK

GEGRÜNDET VON A. WALDNER, ING. HERAUSGEBER A. JEGHER, ING., ZÜRICH  
Verlag des Herausgebers. — Kommissionsverlag: Rascher & Cie., Zürich und Leipzig

ORGAN

**Insertionspreis:**

4-gespalt. Pettizeile oder deren Raum . 30 Cts.  
Haupttitel-seite . 50 Cts.

Inserate ausschliesslich an Annoncen-Expedition Rudolf Mosse, Zürich und deren Filialen und Agenturen

**Personen- u. Waren-Transmissions-      **AUFZÜGE**      Elektrische      Hydraulische**

**SCHINDLER & CIE. - LUZERN**

Gegr. 1874 Gegr. 1874

**Baumaterialienhandlung**  
**Alphons Glutz-Blotzheim**  
Solothurn

Telegr.-Adr.: Alphonsglutz, Solothurn. — Telefon Nr. 48

**Grosses Lager**  
**in den hauptsächlichsten Baumaterialien.**  
(Gros und Detail).  
Grösstes u. bestassortiertes Lager der Zentralschweiz in

**Eisernen Tragbalken**  
I-Eisen NP 8 bis und mit NP 40  
U-Eisen NP 5 bis und mit NP 30

**Breitflanschige Spezialträger**  
von 76 mm bis und mit 320 mm. Stets zirka 1500 Tonnen auf Lager.

Grössere Profile, sowie ganze Wagen ab Werk werden prompt geliefert.

Zores-Eisen. Winkel-Eisen. Einfache T-Eisen.  
**Befon-Rundeisen.**

**Glas-Eisen-Beton**

SYSTEM KEPPLER  
**Für Fußboden**  
**Dächer & Wände**

Große Tragfähigkeit. Billig in der Herstellung. Minimale Unterhaltungskosten. Feuerfester. Leicht zu reinigen. Kein Anstrich nötig.

Vertreter:  
**Rob. Looser, Zürich**  
Badener-Str. 41



Gold-Medaille J.B.A. Leipzig 1913

**Les Services Industriels de la Commune de Sierre**  
(Valais)

offrent aux industriels

**force électrique à bon marché et à des conditions d'établissement avantageuses.**

Adresser les offres ou demandes de renseignements à la Direction des Services Industriels de Sierre.

**Studien** Projekte, Pläne, alle techn. Arb., bes. Bahnbau, Expertisen besorgt seriös u. billig d. Ing.-Bureau Emch & Becker, Bern.

Schluss für die Inserate je Dienstags, abends.

**Moderner Fabrikbau.** Neueste Dach- u. Oberlicht-Konstruktionen für industrielle Anlagen.

Weberei, ausgeführt in Frankreich, Patent Nr. 23428 mit Neuerungen.



1. Empfohlen als rationellstes System für Spinnereien, Webereien, Färbereien, Bleichereien, Maschinenfabriken, Montierungshallen, Werkstätten, Elektrische Zentralen, Giessereien, Güterhallen. Mehr als dreissigjährige Erfahrungen im Bau industrieller Anlagen. Ueber 400 000 m<sup>2</sup> ausgeführt.

**Reform-Holzement-Dächer**  
mit Eternitplatten-Belag, ohne Kiesbeschüttung.

System Knobel, Patent Nr. 48935.

2. Bedeutende Verminderung des Gewichtes und dadurch Ersparnis an der Dachkonstruktion. Vorzügliche Isolierung. Bequeme Begehung der Dachfläche. Schutz gegen Beschädigung der Dachhaut.

Anfertigung von Bau- und Konzessionsplänen nebst stat. Berechnungen für industrielle Anlagen jeder Art, auch im Auftrag der HH. Ing., Arch. u. Bauunternehmer u. ev. Ausführung einzelner Teile der Bauten, spez. der Dach- u. Oberlicht-Konstruktionen.

Ausfertigung der Entwürfe:  
**H. Knobel** vormals in Firma **Séquin & Knobel** **Zürich 6**  
Ingenieurbureau für modernen Fabrikbau. Architekturbureau.

**Kittlose Oberlichter**

für Laternen-Oberlichter, Sheddächer und Wohnhäuser

mit Einglasung a. elastischer Unterlage.

a) Sprossen für einfache Verglasung, Patent Nr. 43278,  
b) verbesserte Duplexsprosse mit doppelter Verglasung, System Knobel, Patent Nr. 51597, gleichmässige sichere Scheibenaufnahme. Dichter Abschluss gegen Regen, Schnee, Russ und Staub. Leichtes Reinigen. Gute Isolierung und Ersparnis an Heizmaterial.

b) Duplexsprosse.



Vertretung und Ausführung:  
**Koch & Cie** vormals **E. Baumberger & Koch** **Basel**  
Unternehmung f. Dachkonstruktionen u. Bodenbelagsarbeiten.

## Schweizerische Unfallversicherungsanstalt

### Ausschreibung von Bauarbeiten für das Verwaltungsgebäude in Luzern

Nachstehende Arbeiten beziehungsweise Lieferungen werden zur öffentlichen Konkurrenz ausgeschrieben:

1. Umgebungsarbeiten (Erd- und Maurerarbeit),
2. Abbrucharbeiten,
3. Erdarbeiten,
4. Kanalisationsarbeiten,
5. Maurerarbeiten,
6. Eisenbetonarbeiten,
7. Zimmerarbeiten,
8. Dachdeckerarbeiten,
9. Steinhauerarbeiten:
  - a) Granit,
  - b) Hartsandstein,
  - c) Kunststein,
  - d) Sandstein,
10. Bauschmiedearbeiten,
11. Walzeisenlieferung,
12. Elektrische Personenaufzüge.

Eingabeformulare und Bedingungen können von Montag den 30. März an, von vormittags 8—12 und nachmittags von 2—6 Uhr, auf dem Bureau der Schweizerischen Unfallversicherungsanstalt in Luzern und auf dem Bureau der Bauleitung bezogen, beziehungsweise eingesehen werden.

Auskunft wird erteilt auf dem Bureau der bauleitenden Architekten (Bärengasse 13, Zürich 1) von Montag den 30. März 1914 an, je vormittags 8—12 und nachmittags 2—6 Uhr, Samstags von 8—12 Uhr, woselbst auch die Pläne zur Einsicht aufliegen.

Die Offerten sind bis zum 18. April 1914, abends, verschlossen mit der Aufschrift „Bauarbeiten Schweizerische Unfallversicherungsanstalt in Luzern“ versehen, an die Direktion der Schweizerischen Unfallversicherungsanstalt in Luzern einzusenden.

Zürich, den 24. März 1914.

Die Bauleitung:

Gebrüder Pfister, Architekten B. S. A.,  
Zürich.

## Solothurn-Niederbipp-Bahn

### Bauausschreibung

Es wird hiemit Konkurrenz eröffnet über die Ausführung des Unterbaues und das Legen des Oberbaues zweier Sektionen der elektrischen Strassen- und Schmalspurbahn Solothurn-Niederbipp.

Pläne und Pflichtenhefte liegen von Freitag den 3. April 1914 an im Bureau in Solothurn (Amtshausplatz 258) zur Einsicht auf.

Die Angebote sind schriftlich und verschlossen bis Mittwoch den 22. April 1914 der Bauleitung in Solothurn einzureichen.

Solothurn, den 24. März 1914.

Die Direktion.

## J. Bolliger & Co. Zürich

Ingenieur-Bureau

Teleph. 109

Gegr. 1898

Tödistr. 65



Eisenbeton für Hoch u. Tiefbau  
Projekte. Statische Berechnungen.

## Terner & Chopard

Ingenieur-Bureau für Hoch- und Tiefbau

Telephon 84.02

Zürich 1

Kasp. Escherhaus  
St'pfenbachstr. 15

Brückenbauten  
Eisenbetonbau  
Fundationen ::

Projektierung und Ausführung





## Werner & Pfleiderer

Cannstatter Misch- u. Knetmaschinen-Fabrik  
Cannstatter Dampf-Backofen-Fabrik

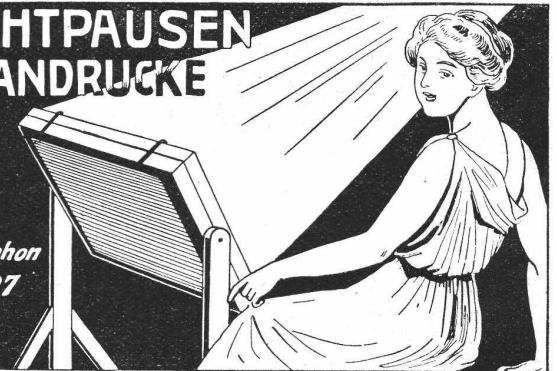
### Cannstatt-Stuttgart

Berlin, Köln, Hamburg, Frankfurt a.M., Dresden  
Wien, London, Peterborough, Paris, Mailand  
Moskau, Saganaw (U.S.A.)

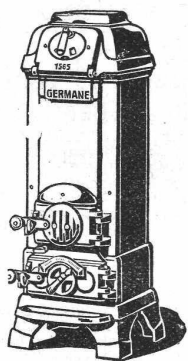
Komplette Einrichtungen für  
**Bäckereien**

## LICHTPAUSEN PLANDRUCKE

Telephon  
1107



René Orbann · Zürich · Sihlhofst. 27



## Winters Dauerbrandöfen Patent Germanen

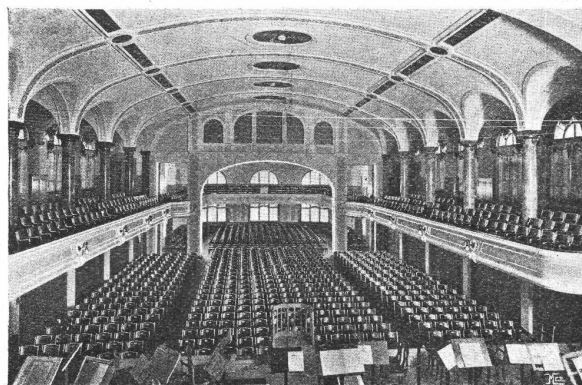
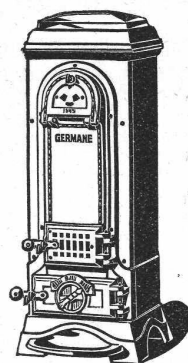
Neue Modelle 1913  
vereinigen die altbewährten Vor-  
züge mit neuen, abgeklärten Formen  
Ueber

**900 000**

unserer Öfen im Gebrauch

Man fordere die neue Preisliste O 61, Ausgabe 1913,  
durch jede bessere Ofenhandlung oder vom Fabrikanten

**Germania Ofen- und Herdfabrik  
Winter & Co., Hannover**



Tonhalle St. Gallen — Möbliert 1909

## Aktien-Gesellschaft Möbelfabrik Horgen-Glarus in Horgen

Telephon Nr. 10 — Gegründet 1880 — Telegr.: Stuhlfabrik Horgen

**Erzeugnisse:** Mobiliar aus gesägtem, sowie aus massiv  
gebogenem Holz (sogen. Wienermöbel) für Innenräume,  
Restaurants, Speisesäle, Cafés, Confiserien, Vestibules,  
— Gärten, Theater, Konzertsäle und Kinematographen. —

Massenbestuhlungen.

Grösste Leistungsfähigkeit.

Konkurrenzpreise.

## Zentralheizungen

aller Systeme

Sanitäre Anlagen • Wäscherei-  
einrichtungen

erstellt unter Garantie

**Albert Kruck, Zürich 1.**

# MENCK & HAMBROCK

Altona-Hamburg

**Greifbagger sowie Drehkräne**

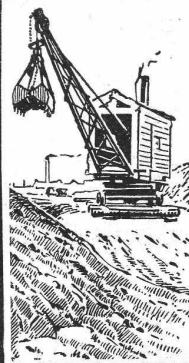
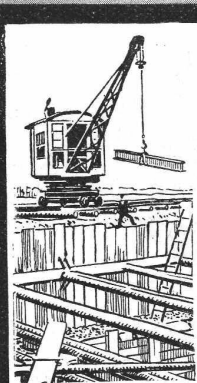
mit Dampf- und elektrischen Antrieb.

Zum Kauf und zur Miete.

Vertreter für die Schweiz:

**Fritz Marti A.-G., Bern**

Murtenstrasse Nr. 83 — Telephon Nr. 1074



# Kanalisation Alpnach

Die Arbeiten für die Kanalisation Alpnach-Dorf werden hiemit zur freien Bewerbung ausgeschrieben. Die Arbeiten umfassen:

1. Die Zementröhrenlieferung franko Alpnach-Dorf, 170 m à 30 cm Lichtweite, 875 m à 40 cm Lichtweite,
2. die Grabarbeiten für 1045 m Kanallänge,
3. die Verlegung und Einbetonierung der Zementröhren,
4. die Erstellung der nötigen Spühl- und Einsteigeschächte und
5. eventuell die Erstellung der Hausanschlüsse.

Pläne, Bauvorschriften, Akkordbedingungen und Vertragsentwurf liegen bei der Gemeindekanzlei in Alpnach zur Einsicht auf, woselbst auch die nötigen Eingabeformulare bezogen werden können. Allfällige Lieferungs- und Uebernahmsofferten sind bis **13. April nächsthin** verschlossen und mit der Aufschrift „Kanalisation Alpnach“ versehen Herrn Präsident **Odermatt** zuzustellen.

Alpnach, den 25. März 1914.

Für die Gemeinde Alpnach:  
Die Gemeindekanzlei.

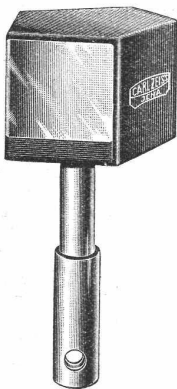
Die Ofenfabrik  
**J. Wegmann, Oberburg** (Schweiz)




liefert vorzügliche Oefen mit Blechmantel oder Kachelbekleidung, zur Beheizung von Räumen jeder Art und Grösse.  
Solideste Bauart. Grösste Brennmaterialersparnis. Beste Referenzen.  
— Man verlange Prospekte. —

## Zeiss-Prisma als Ersatz für Winkelspiegel

sind  
die Besten



Grosse Genauigkeit  
Kompensierte Form

**Emil Pfenninger & Cie.**  
Zürich

Technisches Versandgeschäft

## Bauführer für Villen

auf Architekturbureau **gesucht**. Offerten mit Beilage von Zeugnissen über Tätigkeit als Bauführer sind zu richten unter Chiffre X. 2374 Y. an **Haasenstein & Vogler, Bern**.

Baumgärtner's Buchhandlung, Leipzig

In neuer verbesserter Auflage jetzt vorliegend:

### Geschichte der Baukunst vom Altertum bis zur Neuzeit

Ein Handbuch  
von Dr. D. Joseph, Prof. an der neuen Universität Brüssel.  
Zweite verbesserte Aufl. Drei Bände, geb., mit 1752 Abbildungen.  
Band I, II: Altertum, Mittelalter, Neuzeit  
Band III: XIX. Jahrhundert.

Preis auf einmal bezogen 30 Mark.

Hiermit liegt das beliebte Handbuch, auf den Standpunkt der neuesten Fortschritte gebracht, wieder vor. Die neue Auflage ist sehr erheblich umgearbeitet und verbessert worden, die Zahl der Abbildungen um über 100 vermehrt.

Aus einer kürzlichen Besprechung:

„In diesem Geiste ist die stattliche dreibändige Geschichte der Baukunst von Dr. D. Joseph abgefasst. Man erkennt schon an der Einteilung derselben die praktische Lehrabsicht. Jedenfalls gibt es zur Zeit keine auch nur halbwegs so umfassende Darstellung der Architektur der verschiedenen Perioden.“  
Literarischer Ratgeber, München, Dezember 1913.

## KAUTIONEN

für  
Öffentliche Arbeiten

und

### Wasserkraft-Konzessionen

in der deutschen Schweiz  
werden gegen coulanteste Bedingung gestellt durch die

**Erste Berliner Kautions-Gesellschaft A. G.**

Prospekte und Auskunft durch den Bevollmächtigten für die deutsche Schweiz:

**G. SCHÖNHOLZER, ZÜRICH**

Sonnenquai 10 :: Tel. 2422.



## Leitungsstangen

aus prima Bergholz, gemäss eidgen. Vorschriften,  
mit Kupfervitriol imprägniert, liefert die  
**Imprägnier-Anstalt Emmenthal, E. Lüthi, Burgdorf**



**RIPOLIN**

**Die anerkannt beste Farbe**  
für Innen- und Aussen-Anstriche.

Generalvertreter für die Schweiz:

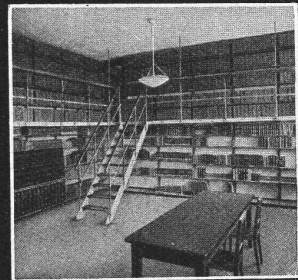
**G. Hässig, Angenstein bei Basel.**

**STEHLE & GUTKNECHT, BASEL**

BASLER ZENTRALHEIZUNGS-FABRIK

EMPFIEHLT SICH ZUR ERSTELLUNG ALLER SYSTEME VON **ZENTRALHEIZUNGEN****Gelatine-Telsit****Sicherheits-Sprengstoff.**Im Gebrauch bei folgenden Tunnel-Unternehmungen:  
Jungfrau-Bahn, Münster-Grenchen, Lötschberg usw.**Spezial-Sprenggelatine**

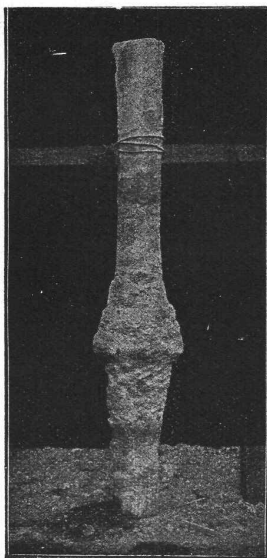
Neues, handhabungssicheres Dynamit.

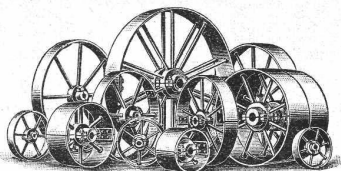
Alleinige Fabrikanten **Dynamit Nobel A.-G. Zürich** Mythen-Strasse 21  
Fabrik in Isleten (Uri)**F. GAUGER & CO. ZÜRICH**ROLLADEN aus STAHLBLECH  
EISENCONSTRUKTIONEN  
SCHAUFENSTERANLAGEN  
WELLBLECHBAUTEN  
SCHEERENGITTER  
ARCHIVANLAGEN PAT.  
SYST.**Betonpfähle Patent Strauss**

Vor.eile gegenüber anderen künstlichen Gründungen:

Sofortiger Baubeginn, kürzeste Ausführungszeit. — Keine Rammarbeit, keine die benachbarten Gebäude gefährdenden Erschütterungen. — Herstellung nachträglicher Fundamentsicherungen in und neben bestehenden Gebäuden. — Gleichmässige Verdichtung des Baugrundes. — Grösste Tragfähigkeit auch bei schlechtestem Baugrund. — Erfolgreiche Anwendung für schwebende Pilotage. — Beste Möglichkeit für Schrägpfehlungen. — Keine Ausschachtungs- und Wasserhaltungsarbeiten. — Aufschluss über die Bodenverhältnisse bei jedem Pfahl. — Anpassung der Pfahllängen an die wechselnde Gründungstiefe. — Grösste Billigkeit der Gründung.

Zahlreiche Ausführungen für staatliche und städtische Behörden, sowie für Private. Interessenten stehen Mitteilungen über die Ausführungen umfangreichster Gründungen auf Strauss-Pfählen gern zur Verfügung. Auf Wunsch Ingenieurberatung und Ausarbeitung von Entwürfen.

**Dyckerhoff & Widmann, A.-G., Karlsruhe i. B.**Tiefbau-Unternehmung, Spezialgeschäft für  
Beton- u. Eisenbetonbauten i. Hoch- u. Tiefbau.



Schmiedeeiserne  
**Riemenscheiben**  
ein- u. zweiteilig, höchst  
betriebsicher. Gr.Lager.  
Rasche Anfertigung.  
**Gebrüder Dietsche,**  
Maschinenfabrik,  
Koblentz (Aargau).

# Stat. Berechnungen

jeder Art (stat. unbestimmte Systeme) Projekte,  
Bauleitung, Expertisen. — Spezialität: **Eisen-  
beton im Hoch- und Tiefbau.**

**H. BINDER-FRIEDRICH, Ingenieur, BASEL.**

## SCHOOP & Co

ZÜRICH



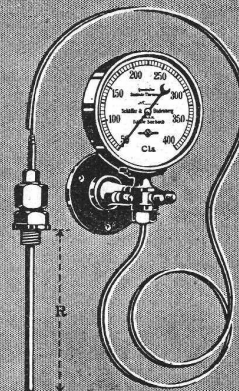
TAPEZIERER-  
ARTIKEL



EN GROS

Messing - Vorhanggarnituren  
Fensterdekorationen :-:  
Möbelstoffe — Tischdecken  
Plüsch-  
Haargarn-**Teppiche**  
Cocos-  
Treppenstangen Teppich-  
schienen, Stuhlfilzunterlagen

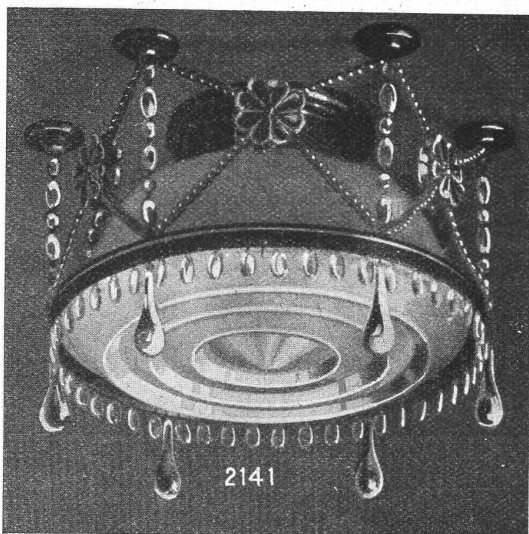
Wärmemesser mit  
Kompensationsrohr



SCHÄFFER & BUDENBERG  
FILIALE SEEBACH  
Maschinen- und Dampfesselarmaturen.

Rationellste und hygienische Beleuchtung  
mit Diffusoren von

**Ritter & Uhlmann, Basel**



2141

Schweizer Patent Nr. 52792      Deutsches Patent Nr. 230677  
Oesterr. Patent Nr. 53406      Englisches Patent Nr. 6081  
Amerikanisches Patent Nr. 993877 etc. etc.

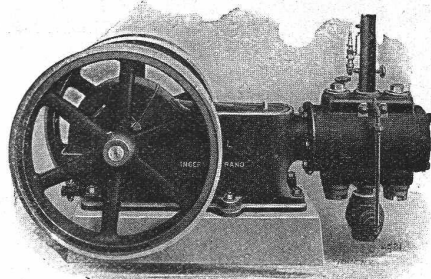
## Pneumat. Werkzeuge

für

Konstruktionswerkstätten, Schmieden, Giessereien  
zum Nieten, Bohren, Meisseln, Stemmen, Putzen etc.

Mechanische Bohrung und  
Tief-Sondierungen

## Luftkompressoren



**Ingersoll Rand Co.**

33 Rue Réaumur, Paris

Generalvertreter für die deutsche Schweiz:  
**H. v. Arx & Co., Ingenieurbureau, Zürich, Seidengasse 16.**

Für die französische Schweiz:  
**Petitpierre, fils & Co., Neuchâtel.**

# Spezialitäten für die elektrische Industrie:

**Voltalack**, schwarz, lufttrocknend. Gut isolierend, unempfindlich gegen Feuchtigkeit, trocknet in 2-3 Stunden ohne Ofenhitze. Besonders für Reparaturen geeignet. :: :: ::  
**Elastic Voltalack**, ofentrocknend. Hohe Isolierfähigkeit, hält heisses Mineralöl aus. Zum Imprägnieren von Spulen, Tüchern usw. :: :: ::  
**Gelbe Isolierlacke**, luft- und ofentrocknend. :: :: :: :: :: :: ::

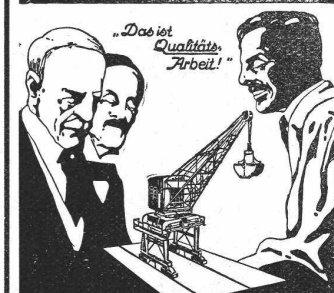
**Standard Lack- & Farbenwerke, Altstetten-Zürich**



## Polyp

**Pneumatischer Schnellreinigungs-Apparat**  
 + Patente No. 29496 u. 33567  
 rasch, gründlich und vollständig staubfrei arbeitend.  
**G. Meidinger & Cie., Basel.**  
 Prima Referenzen.  
 Verlangen Sie Prospekt 200.

Schweiz. Landesausstellung  
**1914**



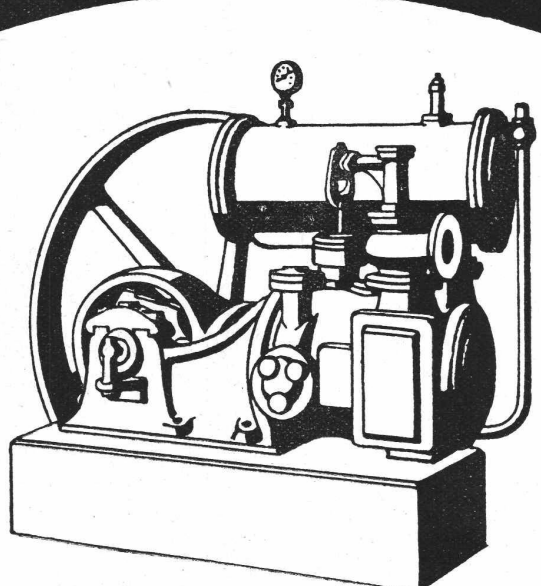
„Das ist Qualitäts-Arbeit!“

## Modelle jeder Art

Rheinische Modellbauanstalt,  
 A. Schumann, Düsseldorf.  
Gegründet 1882.  
 Vertreter: Ingenieur W. Thiele,  
 Zürich, Gessner-Allee 28

# KOMPRESSOREN

EIN-ODER MEHRSTUFIG  
 MIT RIEMEN,- DAMPF-  
 OD. ELEKTR. ANTRIEB



# VAKUUM-PUMPEN.

MASCHINENFABRIK  
 BURCKHARDT, A.G.  
 = BASEL. =



Die Gesellschaft der **L. von Roll'schen Eisenwerke**

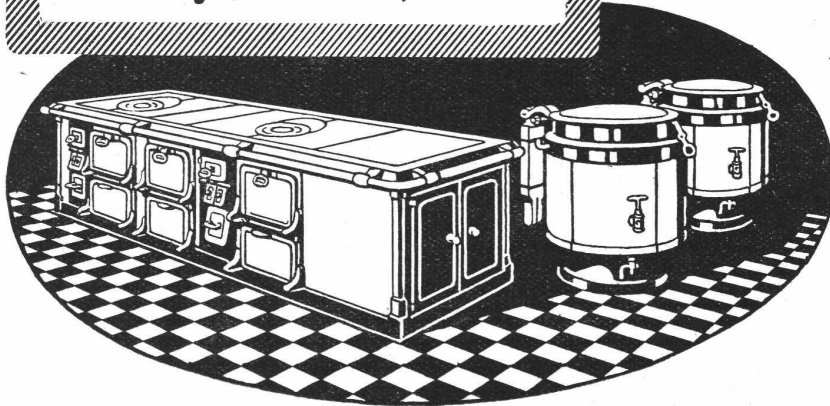
liefert

# Choindez-Schlackenzement

hergestellt auf ihrem Eisenwerke in Choindez (Berner Jura) aus den Schlacken des eigenen Hochofens.  
 Bahnstation „Choindez“ der S. B. B. Adresse für Briefe und Telegramme: Eisenwerk Choindez.

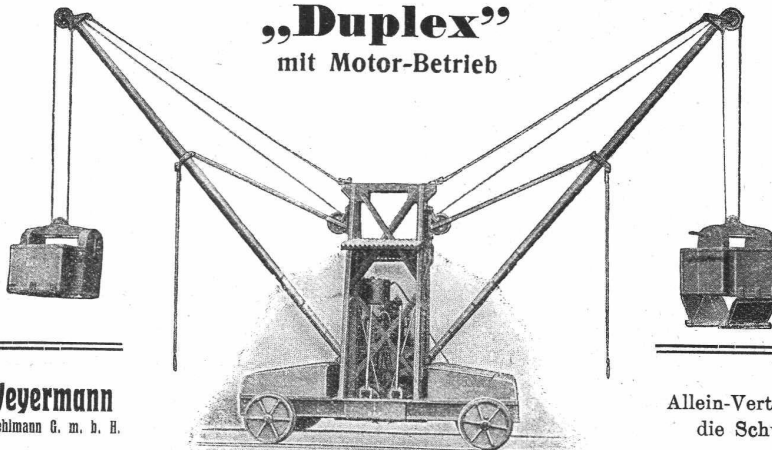
## Senking-Kochapparate

Bamberger, beroi & Co., Zürich



## Original-Doppel-Schwenkkran

„Duplex“  
mit Motor-Betrieb



**Paul Weyermann**

vorm. Karl Oehlmann G. m. b. H.

Spezial-Fabrik  
für Hebezeuge

Rixdorf - Berlin

Leistungsfähigkeit bis 260 cbm Bodenaushub pro Tag  
 Tragfähigkeit 650—1500 kg. Antrieb mittelst **erst-**  
**klassigem Benzinmotor mit Patent-Spritzver-**  
**gasung — keine Oberflächenvergasung.** —  
 Benzinverbrauch 9—10 kg per Tag. **Kürzeste Liefer-**  
**zeit (1—3 Wochen).**

Bisher über 60 Stück geliefert.

Allein-Vertrieb für  
die Schweiz:

**E. Dahm, Vertreter**  
**Güttingen**  
(Thurgau)

## PATENT-ANWÄLTE

**E. BLUM & C** DIPL. INGENIEURE

GEGRÜNDET 1878 · ZÜRICH · BAHNHOFSTR. 74

Institut Minerva  
Zürich

Rasche und gründl.  
Vorbereitung auf die  
**Maturität**

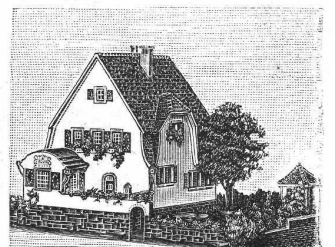
KOCHHERDFABRIK  
„ZAEHRINGIA“  
Freiburg - Schweiz  
Grösste Special-Fabrik  
der Schweiz



moderner  
Küchen-Einrichtungen

für Hotels, Restaurants,  
Anstalten, Private, etc.

Kostenvoranschläge u.  
Ingenieurbesuch gratis.



## Kartonmodelle

Hoch- und Tiefbauten in Karton  
Reliefs in Spezialmasse  
Holzkonstruktionen.

**H. Langmack**

ZÜRICH, Forchstrasse 290  
Atelier für Kartonmodelle.

Prima Referenzen von Privaten und  
Behörden.