

Objektyp: **Advertising**

Zeitschrift: **Schweizerische Bauzeitung**

Band (Jahr): **63/64 (1914)**

Heft 15

PDF erstellt am: **12.07.2024**

Nutzungsbedingungen

Die ETH-Bibliothek ist Anbieterin der digitalisierten Zeitschriften. Sie besitzt keine Urheberrechte an den Inhalten der Zeitschriften. Die Rechte liegen in der Regel bei den Herausgebern. Die auf der Plattform e-periodica veröffentlichten Dokumente stehen für nicht-kommerzielle Zwecke in Lehre und Forschung sowie für die private Nutzung frei zur Verfügung. Einzelne Dateien oder Ausdrucke aus diesem Angebot können zusammen mit diesen Nutzungsbedingungen und den korrekten Herkunftsbezeichnungen weitergegeben werden. Das Veröffentlichen von Bildern in Print- und Online-Publikationen ist nur mit vorheriger Genehmigung der Rechteinhaber erlaubt. Die systematische Speicherung von Teilen des elektronischen Angebots auf anderen Servern bedarf ebenfalls des schriftlichen Einverständnisses der Rechteinhaber.

Haftungsausschluss

Alle Angaben erfolgen ohne Gewähr für Vollständigkeit oder Richtigkeit. Es wird keine Haftung übernommen für Schäden durch die Verwendung von Informationen aus diesem Online-Angebot oder durch das Fehlen von Informationen. Dies gilt auch für Inhalte Dritter, die über dieses Angebot zugänglich sind.

Schweizerische Bauzeitung

Abonnementspreis:

Schweiz 25 Fr. jährlich
Ausland 30 Fr. jährlich

Für Vereinsmitglieder:

Schweiz 20 Fr. jährlich
Ausland 24 Fr. jährlich
sofern beim Herausgeber
abonniert wird

WOCHENSCHRIFT

FÜR BAU-, VERKEHRS- UND MASCHINENTECHNIK

GEGRÜNDET VON A. WALDNER, ING. HERAUSGEBER A. JEGHER, ING., ZÜRICH

Verlag des Herausgebers. — Kommissionsverlag: Rascher & Cie., Zürich und Leipzig

ORGAN

Insertionspreis:

4-gespart. Petitzeile oder deren Raum . 30 Cts.
Haupttitelseite: 50 Cts.

Inserate ausschliesslich an Annoncen-Expedition Rudolf Mosse, Zürich und deren Filialen und Agenturen

DES SCHWEIZ. ING.- & ARCHITEKTEN-VEREINS & DER GESELLSCHAFT EHEM. STUDIERENDER DER EIDG. TECHN. HOCHSCHULE.

Personen- u. Waren-Transmissions- **AUFZÜGE Elektrische Hydraulische**

SCHINDLER & CIE. - LUZERN

Gegr. 1874 Gegr. 1874

STREBELWERK
HEIZKESSELFABRIK

ZÜRICH.

Courvoisier & Notz
Biel
„Sandviken“-Bohrstahle
hohl oder massiv
„Unikum“-Werkzeugstahle
Bohr- u. Kompressorenanlagen
der schwedischen Fabrik „Atlas“

Gummiwarenfabrik H. Speckers Wwe., Zürich.

Verkaufsmagazin: Kuttelgasse 19, mittlere Bahnhofstrasse.

Spezialität:

Fabrikation von pat. waserdichten Regenmänteln, Taucheranzügen, Wasserhosen, Grubenjacken, Pferde- und Wagendecken aus Kautschuk.
Sämtl. Dichtungsmaterial für technische Zwecke.
Preislisten und Vorschläge zu Diensten.



Kanalisation behandelt als Spezialist und Civil-Ingenieur
H. Streng, St. Moritz.

Studien Projekte, Pläne, alle techn. Arb., bes. Bahnbau, Expertisen besorgt seriös u. billig d. Ing.-Bureau **Emch & Becker, Bern.**

JOSEPH VÖGELE

JOSEPH VÖGELE,
MANNHEIM.

Joseph Vögele
Mannheim

:- Weichen, Kreuzungen :-
Drehscheiben, Schiebebühnen
Sicherungsanlagen, Spills etc.
:- Rangier-Anlagen :-

Vertreter für die Schweiz:
Ingenieur ALFRED RUBIN, ZÜRICH
Stampfenbachstrasse Nr. 15 — Telefon 10289

Kanalisation Alpnach

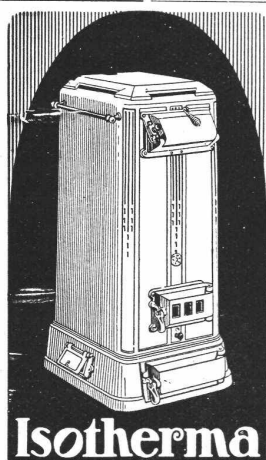
Die Arbeiten für die Kanalisation Alpnach-Dorf werden hiemit zur freien Bewerbung ausgeschrieben. Die Arbeiten umfassen:

1. Die Zementröhrenlieferung franko Alpnach-Dorf, 170 m à 30 cm Lichtweite, 875 m à 40 cm Lichtweite,
2. die Grabarbeiten für 1045 m Kanallänge,
3. die Verlegung und Einbetonierung der Zementröhren,
4. die Erstellung der nötigen Spühl- und Einsteigeschächte und
5. eventuell die Erstellung der Hausanschlüsse.

Pläne, Bauvorschriften, Akkordbedingungen und Vertragsentwurf liegen bei der Gemeindekanzlei in Alpnach zur Einsicht auf, woselbst auch die nötigen Eingabeformulare bezogen werden können. Allfällige Lieferungs- und Uebernahmsofferten sind bis **13. April nächsthin** verschlossen und mit der Aufschrift „Kanalisation Alpnach“ versehen Herrn Präsident **Odermatt** zuzustellen.

Alpnach, den 25. März 1914.

Für die Gemeinde Alpnach:
Die **Gemeindekanzlei**.



Isotherma

Zu beziehen durch jede Heizungsfirma.

Für die moderne Einfamilienhaus- und

Etagenheizung

bevorzugt man den Union-Briketkessel

Isotherma.

Kein Auslöschten des Feuers, daher
Kein wiederholtes Anheizen.

Genaueste Anpassung an den Wärmebedarf wie bei keinem andern Kessel.

Keine Schlacken.

Betrieb mühelos und sauber.

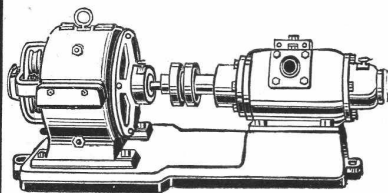
Sehr ansprechendes Aeusserere.

Gesellschaft

der L. v. Roll'schen Eisenwerke

Eisenwerk Clus.

RAG-PUMPE



zur
Wasser-Versorgung

von
Privathäusern, Villen,
Gärtnereien etc.

RICH. KLINGER

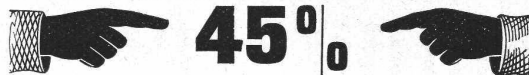
G. m. b. H.
Gumpoldskirchen, N.-Ö.



Die anerkannt beste Farbe
für Innen- und Aussen-Anstriche.

Generalvertreter für die Schweiz:

G. Hässig, Angenstein bei Basel.



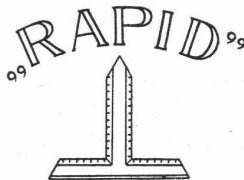
bis 50% Zeitersparnis mit dem metrischen

Zeichenwinkel „Rapid“

Buchsbaumholz la Qualität. Graduation auf Celluloid;
Armatur aus poliertem Messing. Dimensionen 40 x 34 cm

Franko Fr. 10.—.

Verlangen Sie Prospekt.



Zeichenwinkel „Rapid“

10 - Avenue Ernest Pictet

Genf.

Spezialfabrik für Lichtpauspapiere

Zürich - A. Messerli - Bern

Aelteste Lichtpauanstalt der Schweiz

Gegründet in Zürich 1876

liefert prompt und billig unter Garantie:

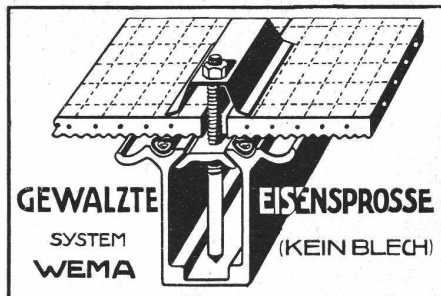
Lichtpauspapiere eigener, bewährter Fabrikation,

Lichtpausapparate div. Systeme, pneumat. und elektr.

Lichtkopien auf blauem, weissem und braunem Grund,

Plandruck (Trockendruckverfahren) schwarz und farbig.

F. GAUGER & CO. ZÜRICH



KITTLLOSE GLASDÄCHER
FÜR
EINFACHE & DOPPELVERGLASUNG

J. Rukstuhl, Basel

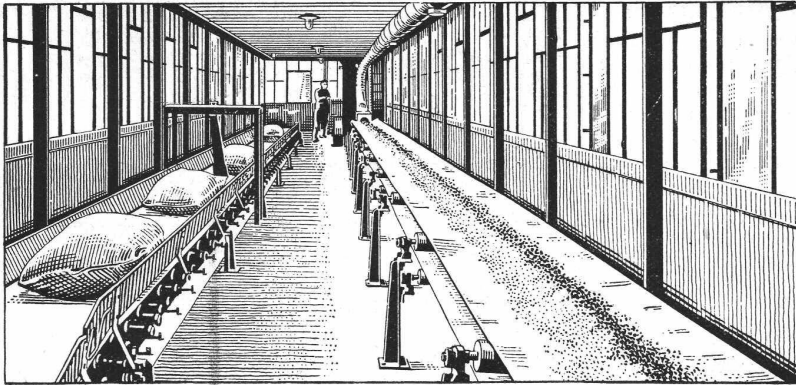
erstellt auf Grundlage vieljähriger Erfahrung

Centralheizungen

aller Systeme

Warmwasser — Niederdruckdampf etc

Massen-



Transporte

Wir haben unsern Abteilungen Mühlen- und Speicherbau, Ziegelei- und Kalksandstein-Maschinen, Brauerei- und Teigwaren-Maschinen eine **neue Abteilung „Transport-Einrichtungen“** angegliedert. — In dieser Abteilung betreiben wir auf Grund unserer langjährigen Erfahrungen in den oben aufgeführten Fabrikationsgebieten die Projektierung und Ausführung von Transporteinrichtungen zum Fördern von Massen- und Zerkleinerungsgütern aller Art mittelst Schaukel-, Kreis- und Bandtransporteuren usw. ■ Projekte, Drucksachen und Ingenieurbesuch auf Wunsch.

Gebrüder Bühler

Maschinenfabrik und Giessereien

Uzwil - Schweiz

Gegründet 1860 — Personal ca. 1800

PATENT-ANWÄLTE
E. BLUM & C^e DIPL. INGENIEURE
 GEGRÜNDET 1878 · ZÜRICH · BAHNHOFSTR. 74

KOCHHERDFABRIK
„ZAEHRINGIA“
 Freiburg - Schweiz
 Grösste Special-Fabrik
 der Schweiz



moderner
 Küchen-Einrichtungen

für Hôtels, Restaurants,
 Anstalten, Private, etc.

Kostenvoranschläge u.
 Ingenieurbesuch gratis.

Schweiz. Landesausstellung

1914



**Modelle
 jeder Art**

Rheinische Modellbauanstalt
 A. Schumann / Düsseldorf.
Gegründet 1882.

Vertreter: Ingenieur W. Imeie,
 Zürich, Gessner-Allee 28



Tonhalle St. Gallen — Möbliert 1909

Aktien-Gesellschaft Möbelfabrik Horgen - Glarus in Horgen

Telephon Nr. 10 — Gegründet 1880 — Telegr.: Stuhlfabrik Horgen

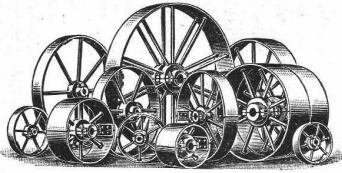
Erzeugnisse: Mobiliar aus gesägtem, sowie aus massiv gebogenem Holz (sogen. Wiernmöbel) für Innenräume, Restaurants, Speisesäle, Cafés, Confiserien, Vestibules, — Gärten, Theater, Konzertsäle und Kinematographen. —

Massenbestuhlungen.

Grösste Leistungsfähigkeit.

Konkurrenzpreise.

 **Schluss für die Inserate je Dienstags, abends.**

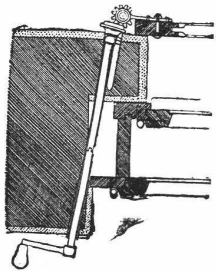


Schmiedeiserne
Riemenscheiben
ein- u. zweiteilig, höchst
betriebssicher. Gr. Lager.
Rasche Anfertigung.
Gebrüder Dietsche,
Maschinenfabrik,
Koblentz (Aargau).

Zementwarenfabrik
Bangerter, Hs. & Fr. Schärer
Rapperswil am Zürichsee

ältestes und besteingerichtetes Geschäft der Ostschweiz. — Telefon Nr. 48

Spezialitäten: Portland-Zementröhren nach Pat. 21362 —
Kunststeine für Fassaden, Tür- u. Fenstereinfassungen etc.
— Imitation von Granit, Bollinger, Muschelkalkstein etc.
— Zementbausteine und Bodenplatten in 44 Dessins.
Geleise-Anschluss, Fahrbare Krane.



**Fensterladen-
Innenöffner**
und **Feststeller D. R. G. M.**

Bestes und billigstes System, tausendfach be-
währt. Prospekt kostenlos.

Fritz Kühne, Dresden A19



*Litho-
Typ-Oberrichter*

*für Schreiber
und Galten aller Art angefertigt.*

**J. Eberspächer, Metallwarenfabrik,
Esslingen a. N.**

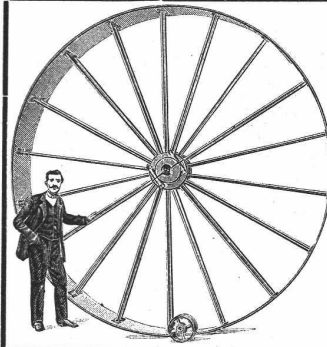
Vertriebsstellen in der Schweiz sind in allen Hauptstädten allfälliger aufgeführt.

Generalvertreter für die Schweiz:
Martin Keller, Neu-Seidenhof, Zürich.

**Sie bauen rascher,
besser und billiger**

als früher mit den bestbekanntest
querverleimten **Holzplatten**
für Türen, Täfer, Decken etc.

Ad. Aeschlimann in Meilen
Plattenfabrik.



H. Bossart

Maschinenfabrik
Reiden, Kt. Luzern

Beste Bezugsquelle f. schmied-
eiserne Riemenscheiben i. allen
Dimensionen, sowie für sämml.
Transmissionsbestandteile.

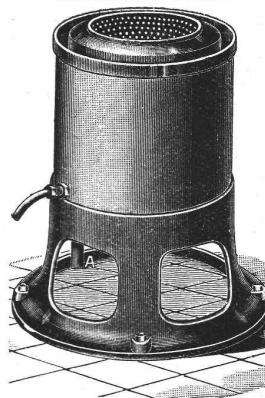
Man verlange Preisliste.
Wiederverkäufer erhalten Rabatt.

Leistungsfähigste Rechenmaschine der Welt

„Millionär“

(Patent O. Steiger).

Allein-Fabrikant: Hans W. Egli, Zürich II.



**Wäscherei-
Maschinen**

für

Hand- und Kraftbetrieb.

Rationeller, einfacher Betrieb bei
grosser Ersparnis an Zeit und Ma-
terial und grösster Schonung der
Wäsche.

Garantie. Ia Referenzen.

Besichtigen Sie Musterausstellung.

A. Schulthess & Co
Zürich — Waldshut.

Verzinkerei Zug A.-G.
in Zug

Telephon Nr. 341. — Telegramm-Adresse: Verzinkerei Zug.

Verzinkte, lackierte und rohe Blech-
waren, Blecharbeiten jeder Art für
die Industrie usw.

Lohnverzinkung

(Feuerverzinkung i. Vollbad). Mit den neuesten Maschinen
und Einrichtungen versehenes Etabl. Geleise-Anschluss.

Fabrik elektrischer Apparate Sprecher & Schuh

A.-G.,

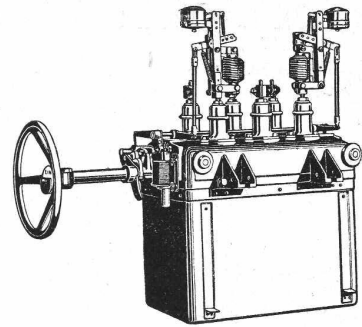


Aarau



Komplette Schaltanlagen
Starkstrom-Apparate

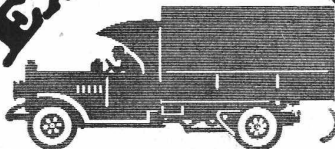
bis 80,000 Volt
bis 4000 Amp.



Automatische Oelschalter



EXCELSIOR



VOLLGUMMI-REIFEN

AMSLER & CO, FEUERTHALEN (SCHAFFHAUSEN)

**A. Jucker Nachf. v.
Jucker-Wegmann**

Papierhandlung z. Hecht
Schiffände Nr. 22, Zürich

Grosses Lager

von Pauspapieren, Paussteinen
und Zeichenpapieren, Rollen
und Bogen, in nur vorzüglichen
Qualitäten.

Holzzementpapier, Dach-
pappen, Bodenbelag- u.
Teppichunterlag - Papiere

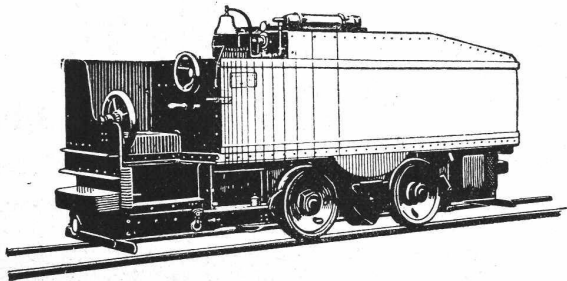
Linoleum - Unterlagen

Litosilo Kunstholz-Estrich — Kork-Estrich
Bims-Estrich mit Planolin-Abglättung
Ausebnungen mit Planolin-Nivelliermasse

CH. H. PFISTER & CO, BASEL

Telephon 1114 — Telegr.: Pfisterco, Basel — Leonhardsgraben 34

Motor-Lokomotiven



für Benzin-, Benzol- und Spiritus-Betrieb
in Schmal- und Normal-Spur

Sofortige Betriebsbereitschaft
Keine Feuergefahr
Geringe Betriebskosten
Einfachste Bedienung

Schweizer. A.-G.

Orenstein & Koppel, Zürich 1

vis-à-vis Hauptbahnhof

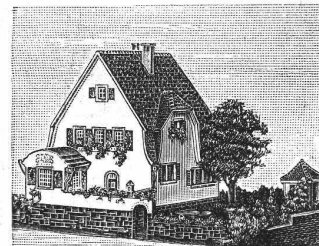
Bei Bestellungen wolle man sich auf die „Schweizerische Bauzeitung“ beziehen.

Acquisitionsingenieur

∴ (Wasserbau) gesucht ∴

Wir suchen für die Versicherung gegen Hochwasserschäden einen jüngeren Wasserbauingenieur für Reise- und Acquisition, ferner für Gefahrbeurteilung und Abschätzung, hauptsächlich industrieller Risiken (Wasserkraftanlagen usw.). Zuschriften mit Angabe der bisherigen Praxis, von Referenzen und des Termins, zu dem Eintritt erfolgen kann, der Gehaltsansprüche an die

Schweizerische National-Versicherungs-Gesellschaft in
39 Steinengraben Basel Steinengraben 39



Kartonmodelle

Hoch- und Tiefbauten in Karton
Reliefs in Spezialmasse
Holzkonstruktionen.

H. Langmack

ZÜRICH, Forchstrasse 290
Atelier für Kartonmodelle.

Prima Referenzen von Privat- und
Behörden.

Zu kaufen gesucht gut erhaltene

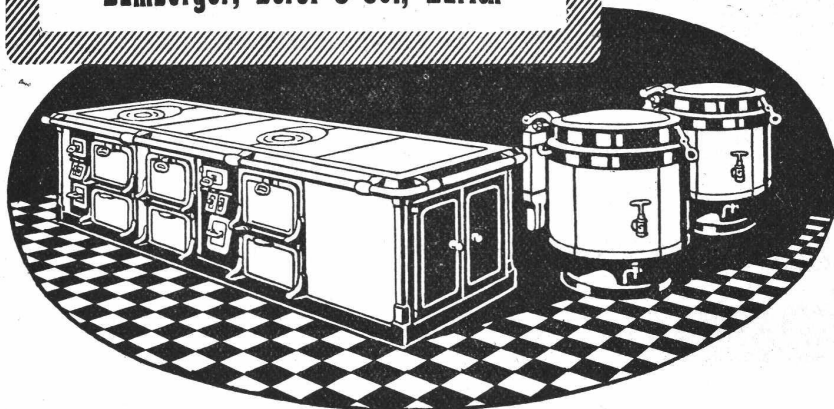
Hobel- und Abrichtmasch.

Arbeitsbreite 450—500 mm. —
Offerten unter Chiffre Z. M. 2787
an die Annoncen-Expedition

Rudolf Mosse, Zürich,
Limmatquai 34.

Senking-Kochapparate

Bamberger, Beroi & Co., Zürich



LUXFER-PRISMEN



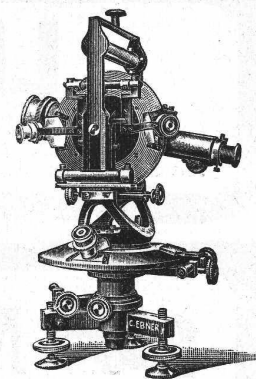
erhellen dunkle Räume durch Tageslicht,
Kellerbeleuchtung durch Einfalllichte.

Für bestmögliche Lichtausnutzung
verlange man kostenlose Voranschläge.

Feuersichere Fenster aus Elektroglass.

Robert Looser, Zürich 4

Badenerstrasse 4 ——— Telephon Nr. 652.



Theodolite

Carl Ebner, jr.,
Schaffhausen.

Silicium-Carbid

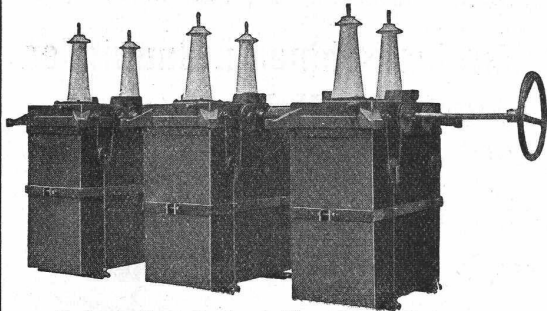
(auch Carborundum genannt)

zur Herstellung von Zementböden, Zementstufen, hydraulisch gepressten Bodenplatten etc., welche sich nicht abnutzen und durch den Verkehr nicht glatt werden; ebenso für Zementarbeiten jeglicher Art, wie z. B. Wasser-Druckanlagen aus Beton etc., liefert billigst

Elektrizitätswerk Lonza A.-G., Basel.

Carl Maier, Schaffhausen

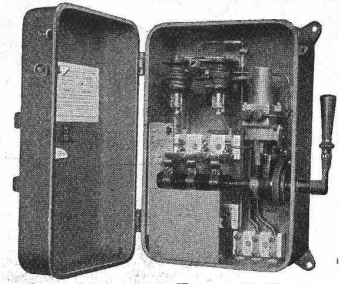
Fabrik elektrischer Apparate



Oelschalter O. A. 6 für 45000 Volt.

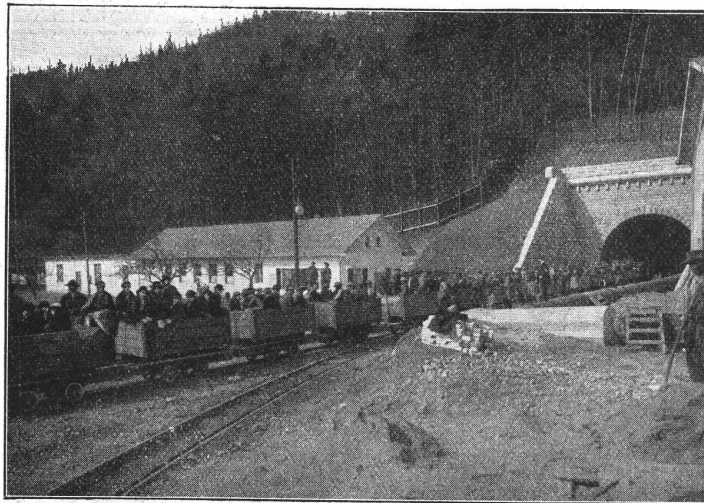
Spezialitäten:

Oelschalter
Relais und Stromwandler
Freileitungs-Schalter



Schaltkasten Type K. T. A.

Trennschalter
Motorschaltkasten
Blitzschutz-Apparate
Komplette Schaltanlagen



Südportal des Hauenstein-Basis-Tunnels.

Julius Berger

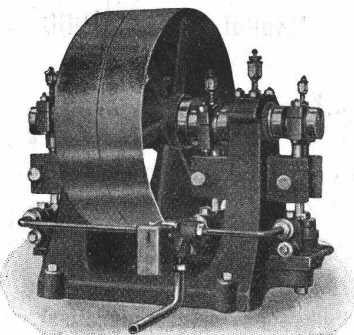
Tiefbau-Aktiengesellschaft
Berlin W 50 (Wilmersdorf)
Rankestraße 17

Fernsprech-Anschluß:
Pfalzburg 4227 u. 4228

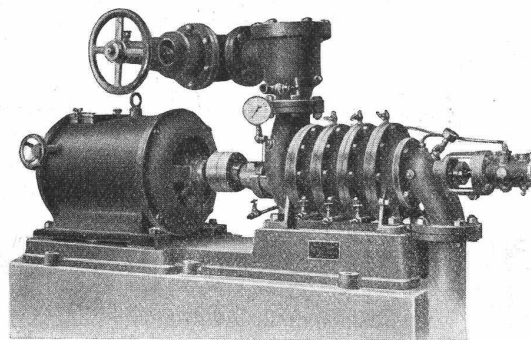
Zweig-Niederlassungen in Olten
(Schweiz), Hamburg u. Bromberg

Unternehmung für Eisenbahnbauten, Straßebauten und
Wasserbauten aller Art, insbesondere Ausführungen
umfangreicher Erd- und Felsen-Arbeiten, Naß- und
Trockenbaggerungen und Tunnelbauten

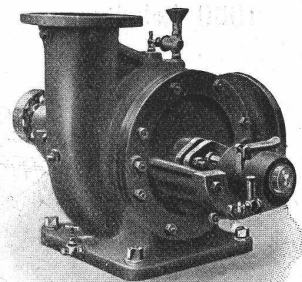
Aktiengesellschaft der Maschinenfabrik von Louis Giroud in Olten



Dreifache Presspumpe



Vierstufige Hochdruckzentrifugalpumpe

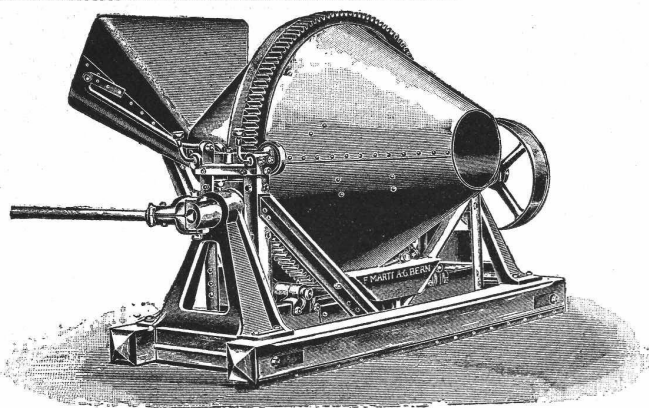


Mitteldruck Zentrifugalpumpe

Spezialität:

Kolbenpumpen für jede Druckhöhe als Fabrikpumpen und zur Wasserversorgung. **Hochdruck- und Presspumpen** für Drücke von mehreren hundert Atmosphären.
Zentrifugalpumpen für **Niederdruck, Mitteldruck und Hochdruck** ein und mehrstufig, für Riemenantrieb oder direkten Antrieb durch Elektromotoren.

Fritz Marti, Aktien-Gesellschaft, Bern



Beton-Mischmaschinen :: Bauwinden
 Sämtliche Hebezeuge
 Dampf- und elektrische Kräne
 Turmdrehkräne
 Hand- und Dampf-Rammen

Kauf und Vermietung

Achtung.

Haben Sie ein **Patent, Muster** oder **Markenschutz** anzumelden, oder eine **Spezialkonstruktion** anzufertigen, oder **Katalog** resp. **technische Uebersetzung** zu machen in Englisch, Italienisch, Französisch, fordern Sie noch heute Offerte ein von Ingenieurbureau

Für Fabrikanten.

Sind Sie schon mit meinen neuen **Kalkulationslisten**, Formular A-B-C, versehen? Wenn nicht, fordern Sie sofort **Gratiszusendung**. **Fehler** in der Vor- und Nachkalkulation sind dabei ausgeschlossen. Kalkulationen an Hand meiner Listen werden sorgfältigst ausgeführt. Preise kulant.

R. R. Köhler, Ingenieurbureau, **Zürich**, Bahnhofstrasse Nr. 64.

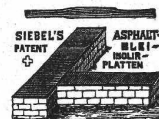
Asphalt-, Beton- & Holzpflästerungs-Arbeiten

aller Art

Koch & Cie., vormals **E. Baumberger & Koch**, Basel



Holzzement- und Dachpapp-Dächer, Asphalt-Kegelbahnen, Asphalt-Parkett, Plättchen-Beläge



Siebel's Asphalt-Blei-Isolierungen gegen Feuchtigkeit :: Isolierungen gegen Wärme und Kälte mit imprägnierten Korkplatten. — Mehrjährige Garantie für alle Arbeiten.

Franz Méguin & Co. A.-G.

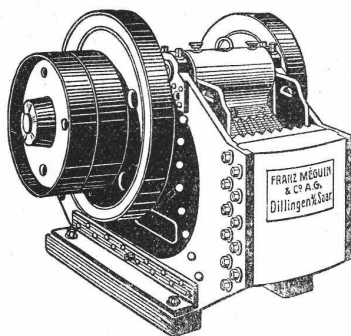
1000 Arbeiter

Dillingen-Saar.

Kapital M. 3 000 000

Kies- u. Steinbrech-Anlagen

mit bruchs. Backenbrechern, Rundbrechern und Walzwerken für Schotter, Betonkies, Mauer sand und Terrazzo.



Backenbrecher mit Gehäuse aus Dillinger Panzerstahlplatten unzerbrechlich

Gaswerks-Maschinen

Lademaschinen für Retorten und Kammeröfen, Füllwagen, Elektromagnetische Stampfmaschinen D. R. P., Koksandrückmaschinen mit selbsttätiger Planier-vorrichtung D. R. P., Türabhebeeinrichtung und umlegbarer Ausdrückstange, Koks-Lösch-, Brech-, Sieb-, Transport- und Verlade-Einrichtungen.

Trockenanlagen für Sand, Kies, Kohle etc. etc.