

Objektyp: **Advertising**

Zeitschrift: **Schweizerische Bauzeitung**

Band (Jahr): **63/64 (1914)**

Heft 16

PDF erstellt am: **12.07.2024**

Nutzungsbedingungen

Die ETH-Bibliothek ist Anbieterin der digitalisierten Zeitschriften. Sie besitzt keine Urheberrechte an den Inhalten der Zeitschriften. Die Rechte liegen in der Regel bei den Herausgebern. Die auf der Plattform e-periodica veröffentlichten Dokumente stehen für nicht-kommerzielle Zwecke in Lehre und Forschung sowie für die private Nutzung frei zur Verfügung. Einzelne Dateien oder Ausdrucke aus diesem Angebot können zusammen mit diesen Nutzungsbedingungen und den korrekten Herkunftsbezeichnungen weitergegeben werden. Das Veröffentlichen von Bildern in Print- und Online-Publikationen ist nur mit vorheriger Genehmigung der Rechteinhaber erlaubt. Die systematische Speicherung von Teilen des elektronischen Angebots auf anderen Servern bedarf ebenfalls des schriftlichen Einverständnisses der Rechteinhaber.

Haftungsausschluss

Alle Angaben erfolgen ohne Gewähr für Vollständigkeit oder Richtigkeit. Es wird keine Haftung übernommen für Schäden durch die Verwendung von Informationen aus diesem Online-Angebot oder durch das Fehlen von Informationen. Dies gilt auch für Inhalte Dritter, die über dieses Angebot zugänglich sind.

Schweizerische Bauzeitung

Abonnementspreis:

Schweiz 25 Fr. jährlich
Ausland 30 Fr. jährlich

Für Vereinsmitglieder:

Schweiz 20 Fr. jährlich
Ausland 24 Fr. jährlich
sofern beim Herausgeber
abonniert wird

WOCHENSCHRIFT

FÜR BAU-, VERKEHRS- UND MASCHINENTECHNIK

GEGRÜNDET VON A. WALDNER, ING. HERAUSGEBER A. JEGHER, ING., ZÜRICH

Verlag des Herausgebers. — Kommissionsverlag: Rascher & Cie., Zürich und Leipzig

ORGAN

DES SCHWEIZ. ING.- & ARCHITEKTEN-VEREINS & DER GESELLSCHAFT EHEM. STUDIERENDER DER EIDG. TECHN. HOCHSCHULE.

Insertionspreis:

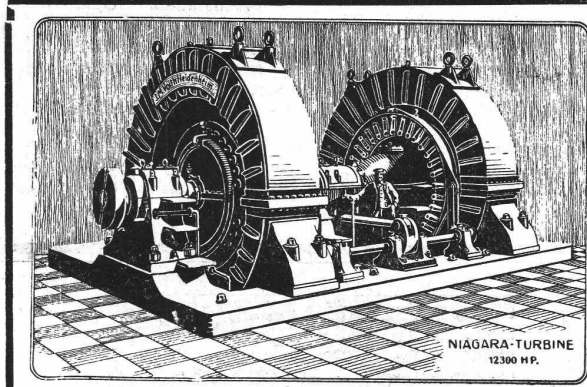
4-gespalt. Pettizeile oder deren Raum 30 Cts.
Haupttitelseite 50 Cts.

Inserate ausschliesslich an Annoncen-Expedition Rudolf Mosse, Zürich und deren Filialen und Agenturen

Personen- u. Waren-Transmissions- **AUFZÜGE** Elektrische Hydraulische

SCHINDLER & CIE. - LUZERN

Gegr. 1874 Gegr. 1874



J. M. Voith, Heidenheim
a. d. Brenz, Württemb.
Maschinenfabrik und Giesserei

Turbinen

mit wagrechten und senkrechten Wellen für alle Gefälle.
Hydraulische Geschwindigkeitsregulatoren.
Wasserstandsregulatoren, auch für lange Druckleitungen.

Ungefähr 5500 Turbinen für zusammen 2,100,000 PS und 2700 Regulatoren ausgeführt und in Auftrag.

Zentralheizungen

aller Systeme

Sanitäre Anlagen • Wäschereianrichtungen

erstellt unter Garantie

Albert Kruck, Zürich 1.

Moderner Fabrikbau.

Neueste Dach- u. Oberlicht-Konstruktionen für industrielle Anlagen.

Weberei, ausgeführt in Frankreich. Patent Nr. 23428 mit Neuerungen.



1. Empfohlen als rationellstes System für Spinnereien, Webereien, Färbereien, Bleichereien, Maschinenfabriken, Montierhallen, Werkstätten, Elektrische Zentralen, Giessereien, Güterhallen. Mehr als dreissigjährige Erfahrungen im Bau industrieller Anlagen. Ueber 400 000 m² ausgeführt.

Reform-Holz-Zement-Dächer
mit Eternitplatten-Belag, ohne Kiesbeschüttung.

System Knobel, Patent Nr. 48935.

2. Bedeutende Verminderung des Gewichtes und dadurch Ersparnis an der Dachkonstruktion. Vorzügliche Isolierung. Bequeme Begehung der Dachfläche. Schutz gegen Beschädigung der Dachhaut.

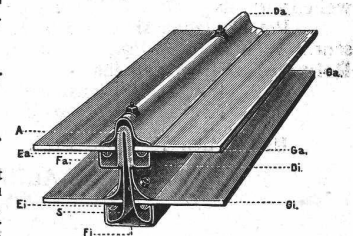
Kittlose Oberlichter

für Laternen-Oberlichter, Sheddächer und Wohnhäuser

mit Einglasung a. elastischer Unterlage.

- a) Sprossen für einfache Verglasung, Patent Nr. 43278,
- b) verbesserte Duplexsprosse mit doppelter Verglasung, System Knobel, Patent Nr. 51597, gleichmässige sichere Scheibenaufgabe. Dichter Abschluss gegen Regen, Schnee, Russ und Staub. Leichtes Reinigen. Gute Isolierung und Ersparnis an Heizmaterial.

b) Duplexsprosse.



Anfertigung von Bau- und Konzessionsplänen nebst stat. Berechnungen für industrielle Anlagen jeder Art, auch im Auftrag der HH. Ing., Arch. u. Bauunternehmer u. ev. Ausführung einzelner Teile der Bauten, spez. der Dach- u. Oberlicht-Konstruktionen.

Ausfertigung der Entwürfe:

H. Knobel vormals in Firma **Zürich 6**
Séquin & Knobel
Ingenieurbureau für modernen Fabrikbau. Architekturbureau.

Vertretung und Ausführung:

Koch & Cie vormals **Basel**
E. Baumberger & Koch
Unternehmung f. Dachkonstruktionen u. Bodenbelagsarbeiten.

Kanalisation Alpnach

Die Arbeiten für die Kanalisation Alpnach-Dorf werden hiemit zur freien Bewerbung ausgeschrieben. Die Arbeiten umfassen:

1. Die Zementröhrenlieferung franko Alpnach-Dorf, 170 m à 30 cm Lichtweite, 875 m à 40 cm Lichtweite,
2. die Grabarbeiten für 1045 m Kanallänge,
3. die Verlegung und Einbetonierung der Zementröhren,
4. die Erstellung der nötigen Spühl- und Einsteiggeschächte und
5. eventuell die Erstellung der Hausanschlüsse.

Pläne, Bauvorschriften, Akkordbedingungen und Vertragsentwurf liegen bei der Gemeindekanzlei in Alpnach zur Einsicht auf, woselbst auch die nötigen Eingabeformulare bezogen werden können. Allfällige Lieferungs- und Uebernahmsofferten sind bis **13. April nächsthin** verschlossen und mit der Aufschrift „Kanalisation Alpnach“ versehen Herrn Präsident **Odermatt** zuzustellen.

Alpnach, den 25. März 1914.

Für die Gemeinde Alpnach:
Die Gemeindekanzlei.

Milchgenossenschaft Baar

Käserei-Neubau

Konkurrenz-Eröffnung

über

- | | |
|-----------------------|-------------------------------|
| 1. Erdarbeiten | 8. Schreinerarbeiten |
| 2. Maurerarbeiten | 9. Schlosserarbeiten |
| 3. Steinhauerarbeiten | 10. Maler- und Tapeziererarb. |
| 4. Zimmerarbeiten | 11. Hafnerarbeiten |
| 5. Spenglerarbeiten | 12. Dampfkäserei-Einrichtung |
| 6. Dachdeckerarbeiten | 13. Kühlanlage |
| 7. Glaserarbeiten | 14. T-Eisenlieferung (event.) |

Pläne, Baubeschrieb und Bedingungen liegen vom **20. bis** und mit **27. April**, je nachmittags 1 bis 5 Uhr, Sonntag ausgenommen, bei Herrn **Carl Müller**, zum Sternenhof, **Baar**, zur Einsicht auf. Dasselbst können auch Eingabeformulare bezogen werden. Zur näheren Auskunft wird Herr Baumeister **Epper**, **Freitag den 24. April 1914**, von 1—5 Uhr, ebendasselbst zu treffen sein.

Eingaben mit der Ueberschrift „Käserei-Neubau“ sind bis **28. April**, abends 6 Uhr, an den Präsidenten der Baukommission, Herr Oberleutnant **Jos. Binzegger** im Zimbel, **Baar**, zu machen.

Baar, den 14. April 1914.

Milchgenossenschaft Baar.

Schulhaus- und Turnhalle-Neubau Kirchuster-Winikon-Gschwader.

Es wird hiemit freie Konkurrenz eröffnet für die Ausführung folgender Arbeiten:

1. Innere und äussere Malerarbeiten
2. Wandbespannungen

Offertenformulare können vom **16. April** (Donnerstag) an je- weilen vormittags von 10—12 Uhr beim Unterzeichneten bezogen werden.

Preiseingaben sind verschlossen und mit der betreffenden Auf- schrift versehen dem Präsidenten der Baukommission, Herrn Zahnarzt **Reimann** einzureichen für

- Pos. 1 bis Dienstag den **21. April, 3 Uhr**
Pos. 2 bis Freitag den **24. April, 3 Uhr**

Uster, den 15. April 1914.

Im Auftrage der Baukommission:
Albert Rietmann, Architekt,
A'penblickstr. (beim Buchholz) **Uster**.



C. Koch, Schaffhausen

Photograph

Photographische Aufnahmen für technische Zwecke in hoher Vollendung. Offerten, Arbeitsproben und Besuche bereitwilligst ohne Verbindlichkeit.

Sponagel & Co., Zürich

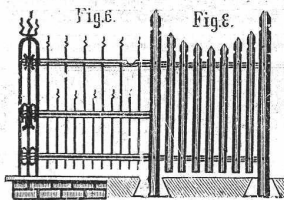
Baumaterialien

Spezialgeschäft für keramische
Boden- und Wandbeläge
Kunstglasurplatten : Wandbrunnen
Mutz-Keramik.

Generalvertreter erstklassiger Fabriken.
Kunstgerechte Ausführung der Versetzarbeiten durch eigene, geschulte Facharbeiter.

Kataloge und Preislisten zu Diensten.
Reichhaltige Muster-Ausstellung Sihlquai 139—143.

Herkules-Zaun



aus gepressten Stahlblechstäben. Gefälliges Aussehen. **Stabil und dauerhaft.** Einfachste Montage auf Eisen oder Holz. **Billiger Preis.** Man verl. Spezialprospekt.

Hoffmann & Delisle, Zürich 5

Hardturmstrasse 102.



Klub-Sessel

in echt Leder
von Frs 150 an



in prima Verdurstoffe
von Frs 100 an

Ich verarbeite nur kernige naturnarbige Rindleder mit unbegrenzter Haltbarkeit

Qualitätsmarke
Verlangen Sie Katalog

Edmund Koch
Stadelhofstr. 9
ZÜRICH

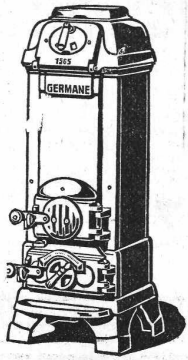


Die anerkannt beste Farbe

für Innen- und Aussen-Anstriche.

Generalvertreter für die Schweiz:

C. Hässig, Angenstein bei Basel.



Winters Dauerbrandöfen Patent Germanen

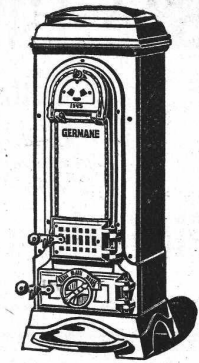
Neue Modelle 1913
vereinigen die altbewährten Vor-
züge mit neuen, abgeklärten Formen
Ueber

900 000

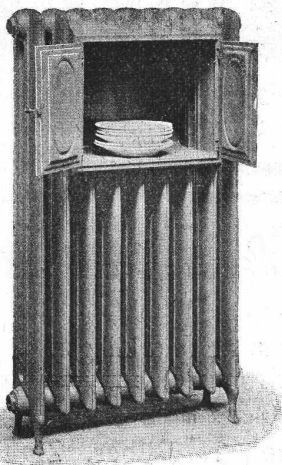
unserer Öfen im Gebrauch

Man fordere die neue Preisliste O 61, Ausgabe 1913,
durch jede bessere Ofenhandlung oder vom Fabrikanten

**Germania Ofen- und Herdfabrik
Winter & Co., Hannover**



GESELLSCHAFT DER LUDW. VON ROLL'SCHEN EISENWERKE
· FILIALE: EISENWERK CLUS KT. SOLOTHURN ·



CLUSER RADIATOREN

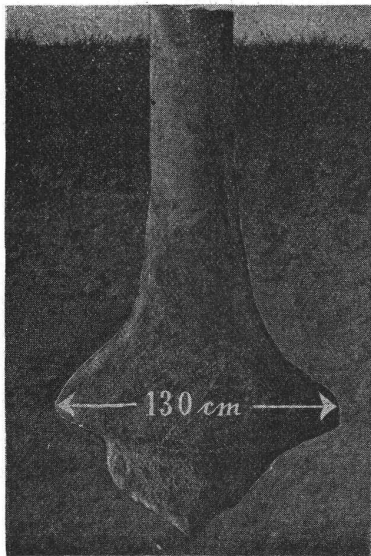
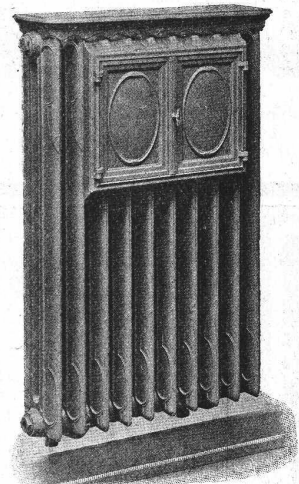
55 verschiedene Modelle.

CLUSER HEIZKESSEL

für Warmwasser- und Niederdruck-Dampfheizung
sowie für gewerbliche Anlagen.

Rippenröhren und Rippenheizkörper, Wärme-
platten, Wärmetische, Leimwärmer, Ventile,
Formstücke, guss- u. schmiedeeiserne Flanschen.

Zu beziehen durch die Installationsfirmen.



Ausgegrabener Pfahl bei einer
Fundation am Bahnhofs in St. Gallen.

Ed. Züblin & Cie.

Zürich

Basel

Ingenieurbureau • Bauunternehmung

Fundation mit Press-Pfählen, System Wilhelmi.

Vollkommenste Herstellungsmethode des Betonpfahles.

Enorme Fussverbreiterung.

Sichere, maximale Tragfähigkeit in schlechtestem Baugrunde.

Staatliche und private Referenzen.

Alleinige Lizenz-Inhaber für die Schweiz.

Spezialitäten für die elektrische Industrie:

Voltalack, schwarz, lufttrocknend. Gut isolierend, unempfindlich gegen Feuchtigkeit, trocknet in 2—3 Stunden ohne Ofenhitze. Besonders für Reparaturen geeignet. :: ::

Elastic Voltalack, ofentrocknend. Hohe Isolierfähigkeit, hält heisses Mineralöl aus. Zum Imprägnieren von Spulen, Tüchern usw. :: :: ::

Gelbe Isolierlacke, luft- und ofentrocknend. :: :: :: :: ::

Standard Lack- & Farbenwerke, Altstetten-Zürich

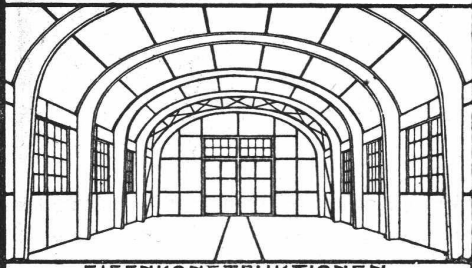
Die Gesellschaft der **L. von Roll'schen Eisenwerke**

liefert

Choindez-Schlackenzement

hergestellt auf ihrem Eisenwerke in Choindez (Berner Jura) aus den Schlacken des eigenen Hochofens. Bahnstation „Choindez“ der S. B. B. Adresse für Briefe und Telegramme: Eisenwerk Choindez.

GEILINGER u. CO
WINTERTHUR



EISENKONSTRUKTIONEN

Türschoner in allen Ausführungen
Carl Thomas
Cöln-Melaten Tel. A3531

Bremy & Co, Zürich

Grosse Lager in Metallen und Metallfabrikaten

Duranametall (vornehmste und billigste
Kunstschmiedebronze)

Alleinverkauf für die Ost- und Zentralschweiz

Kupfer, Messing, Nickel, Neusilber, Zink
in Stangen, flach, rund, vierkantig, sechskantig
winkelförmig, profiliert. Bleche, Röhren, Drähte

Galvanisierte Bleche

Eisenrohre mit Messingüberzug — **Blei** in Blechen
Röhren und Draht, Hüttenblei und la umgeschmolzenes
Blei — **Blitzableiter-Drähte**, **-Stangen**, **-Spitzen**
etc. — **Hartlote** — **Weichlote** — **Zinne** etc.
Ankauf von Alt-Metallen. — Katalog auf Wunsch.

Schweiz. Sprengstoff A.-G. „Cheddite“

vormals SOCIÉTÉ UNIVERSELLE D'EXPLOSIFS

Fabriken in **Liestal** und **Jussy**.

Bureau: **Zürich**, Bahnhofstrasse 73, Telephon 10223

Vertreter für die Kantone **Bern**, **Aargau** und **Solothurn**: **Herren Teuscher & Rüfli, Bern**, Münzgraben 2.

Vertreter für die **französische Schweiz**: die Herren **S. & H. Jaquet S.-A., Vallorbe**.

Cheddite und Gelatine-Cheddite

in verschiedenen Qualitäten. Hervorragende Sprengstoffe für Sprengarbeiten jeder Art.

Handhabungssicher.

Versand als Eil- und Stückgut.

Sprengkapseln und Zündschnüre (eigenes Fabrikat).

————— Höchste Auszeichnung: Weltausstellung Brüssel 1910 und Turin 1911. —————

MENCK & HAMBROCK

Altona-Hamburg

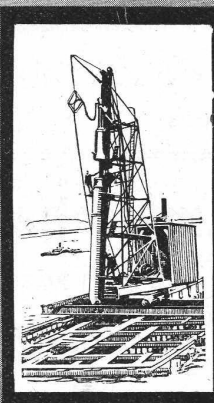
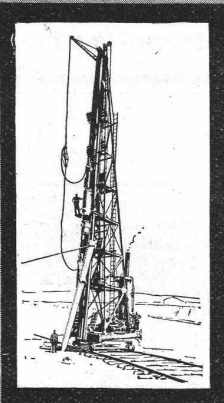
Betonpfahlrammen

sowie Rammen aller Art und sonstige Maschinen für Pfahlgründungen. Auch zur Miete.

Vertretung für die Schweiz:

Fritz Marti A.-G., Bern

Murtenstrasse 83 — Telephon Nr. 1074



Silicium - Carbid

(auch Carborundum genannt)

zur Herstellung von Zementböden, Zementstufen, hydraulisch gepressten Bodenplatten etc., welche sich nicht abnutzen und durch den Verkehr nicht glatt werden; ebenso für Zementarbeiten jeglicher Art, wie z. B.

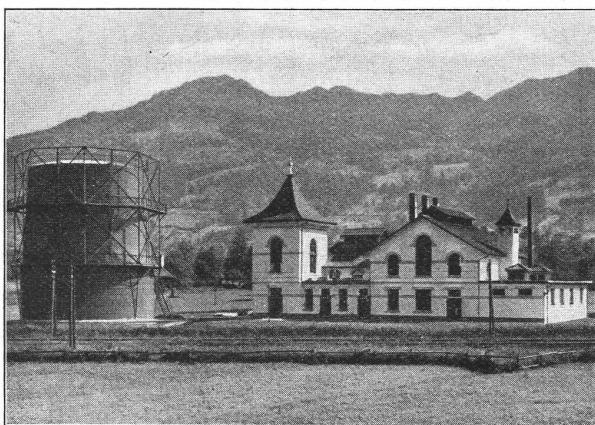
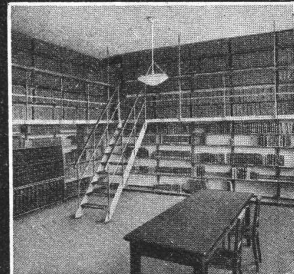
Wasser-Druckanlagen aus Beton etc., **liefert billigst**

Elektrizitätswerk Lonza A.-G., Basel.

F. GAUGER & CO. ZÜRICH



ROLLADEN aus STAHLBLECH
EISENCONSTRUKTIONEN
SCHAUFENSTERANLAGEN
WELLBLECHBAUTEN
SCHEERENGITTER
ARCHIVANLAGEN PAT. SYST.



Gaswerk Schwyz in Seewen 1911

Roesti, Kammermann & Cie. K. A. G.

Bern

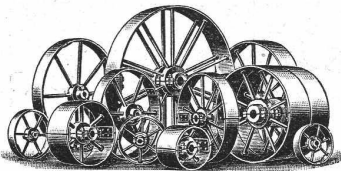
Ingenieurbureau

Ausführung kompletter Gaswerke und Gasverteilungsnetze

Gas - Fernversorgungen

Um- und Erweiterungsbauten

Projekte und Kostenvoranschläge



Schmiedeeiserne
Riemenscheiben
ein- u. zweiteilig, höchst
betriebsicher. Gr. Lager.
Rasche Anfertigung.
Gebrüder Dietsche,
Maschinenfabrik,
Koblenz (Aargau).

Meynadier & Cie.

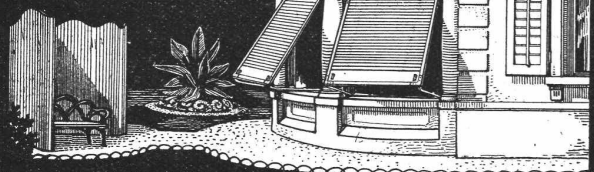
Klausstrasse 33 Zürich Telephon 1143

Sämtliche Materialien

in prima Qualität für:

Holzementdächer
Kiesklebedächer
Asphaltbeläge
Isolierungen
aller Art.

WILH. BAUMANN HORGEN



Rolladen. Rolljalousien.
Jalousieladen. Rollschutzwände

Gegründet
1860

HOTTINGER, EBLE
SPEZIAL-FABRIK
KITTLÖSER GLAS-
BEDACHUNG

D.R.G.M. AUSLANDSPAT.



ESSLINGEN & Co.
TEL. 547

Generalvertretung für die Schweiz:
Balduin Weisser's Söhne & Cie., Zürich-Basel.

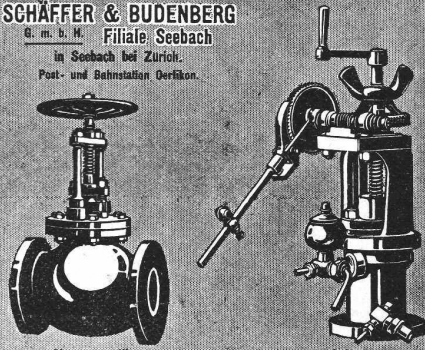
Baur & Cie. A.-G.

Baugeschäft, Zürich 8

Seefeldstrasse 162

Maurer-, Eisenbeton- und Steinmetzarbeiten

SCHÄFFER & BUDENBERG
G. m. b. H. Filiale Seebach
in Seebach bei Zürich.
Post- und Bahnstation Oerlikon.



Absperrventil Schraubapparat
wie auch alle anderen Armaturen und Messinstrumente für
Maschinen- und Dampfessel.

Zürcher Glühlampen- Fabrik

Zürich I.
Draht
Lampen

Zuverlässige
Qualität

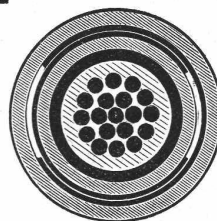
Les Services Industriels de la Commune de Sierre

(Valais)

offrent aux industriels

**force électrique à bon marché et à des
conditions d'établissement avantageuses.**

Adressez les offres ou demandes de renseignements à la
Direction des Services Industriels de Sierre.



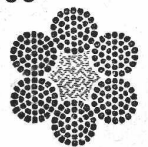
Kabelwerke Brugg, A.-G.

vormals

Otto Suhner & Co

in Brugg

liefern



Bleikabel aller Art, für Hoch- und Niederspannung,
Telegraphie, Telephonie und Sonnerie, nebst
Armaturen.

Drahtseile für Aufzüge, Kranen, Transmissionen,
Seilbahnen, Verankerungen etc. etc.

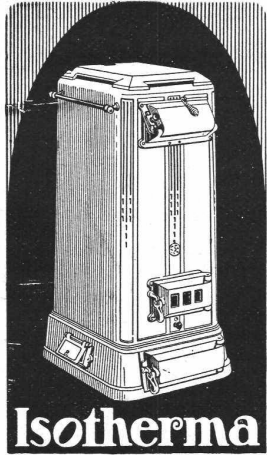
Bleiröhren, Gerüstverbinder.

Telephon Nr. 46.

Ausschuss-Karton für Bodenbelag

bei Um- und Neubauten liefern

Gebrüder Tschudi, Ennetbühs bei Glarus.



Für die moderne Einfamilienhaus- und
Etagenheizung
bevorzugt man den Union-Briketkessel
Isotherma.

Kein Auslöschen des Feuers, daher
Kein wiederholtes Anheizen,
Genaueste Anpassung an den Wärme-
bedarf wie bei keinem andern Kessel.
Keine Schlacken,
Betrieb mühelos und sauber.
Sehr ansprechendes Aeussere.
Gesellschaft
der L. v. Roll'schen Eisenwerke
Eisenwerk Clus.

Zu beziehen durch jede Heizungsfirma.

Verzinkerei Zug A.-G. in Zug

Telephon Nr. 341. — Telegramm-Adresse: Verzinkerei Zug.

Verzinkte, lackierte und rohe Blech-
waren, Blecharbeiten jeder Art für
die Industrie usw.

Lohnverzinkung

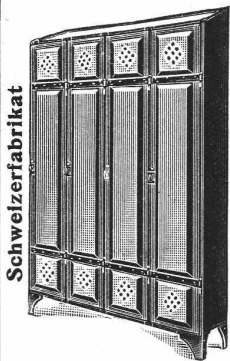
(Feuerverzinkung i. Vollbad). Mit den neuesten Maschinen
und Einrichtungen versehenes Etabl. Geleise-Anschluss.

Photographie

Spezialität in technischen Aufnahmen industrieller Objekte, wie Maschinen,
Gebäude, Interieurs, Gemälde, Sammlungen und Aufnahmen für Kataloge
und Werke aller Art. Entwickeln und Kopieren etc. von eingesandten Platten.

H. Wolf-Bender, Zürich 1

Kappelerstrasse 16, Centralhof.
Atelier für Reproduktions-Photographie.



Schweizerfabrikat

Billigste Preise

Kempf & Cie

Herisau

Eiserne Kleider-Schränke

für Bureau, Fabriken, Waren-
häuser, Institute etc.

Ältestes Geschäft dieser Branche der
Schweiz. Jede Spezialausführung.
Solide und rasche Bedienung. Prima
Referenzen

Prospekte gratis und
franko

Terner & Chopard

Ingenieur-Bureau für Hoch- und Tiefbau

Telephon 84.02

Zürich 1

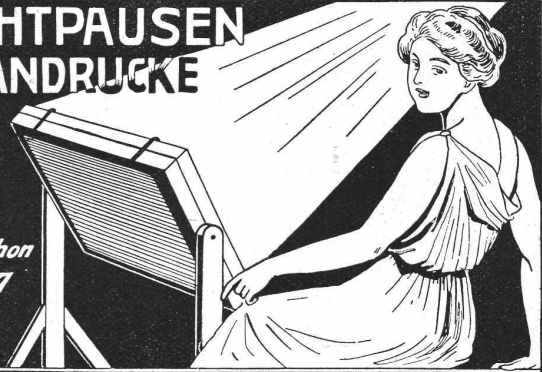
Kasp. Escherhaus
St'prienbachstr. 15

**Brückenbauten
Eisenbetonbau
Fundationen ::**

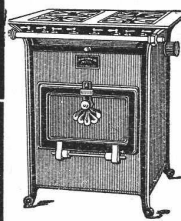
Projektierung und Ausführung

LICHTPAUSEN PLANDRUCKE

Telephon
1107



René Orbann · Zürich · Sihlhofst. 27



Die Solothurner Gaskoch- und Heizapparate

sind die bequemsten, solidesten, vollkom-
mensten und **sparsamsten** aller bekann-
ten Systeme. Kombinierbar mit einfachen und
doppelten **Perfekt-** und **Sparbrennern**. Die
neuen **Patent-Sparbrenner „Soletta W“**
s'nd nachweisbar die **sparsamsten** aller bis
jetzt existierenden Brenner.
Vorrätig bei den Gaswerken und bessern
Installationsgeschäften.

Michés Bachmann & Co

Für alle Zwecke

Hirchgengraben 74.
Zürich I

Internationale Baumaschinenfabrik A.-G.

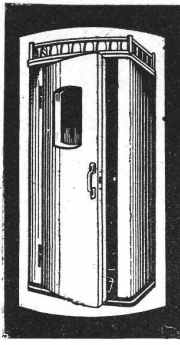
NEUSTADT an der Haardt

vorm. **W. L. Velten**

Tel. 39. Teleg.-Adr.: **Ibag**. Filiale: **Kornthal** bei Stuttgart. Tel. 3

**Zementrohr-Press- und Ausform-
Maschine D. R. P.** auch Patent, für ovale und
runde Rohre. System
Strassen-Automobil-Steinbrecher Velten,
Modell 1910. Selbstfahrend bis 40 cbm Schotter pro Tag.
Steinbrecher für Strassen-, Eisenbahn- und Betonschotter,
Leistung 15-300 cbm pro Tag.
Feinbrecher System Velten, Modell 1912, für Beton, Eisenbeton
und Sand, 16-60 cbm pro Tag.
Beton-Mischmaschine System Velten, von 40 bis 300
cbm tägliche Leistung.
Spezial-Maschine für Untergrund-, Eisenbahn- und
Tunnelbauten.

Kies-, Wasch- und Sortiermaschinen Walzwerke, Mahlgänge, Aufzüge,
Elevatoren, Hebezeuge, Saug- und Druckpumpen, Dampfkräne, Bauwerk-
zeuge, Transportgeräte in prima I. Qualität. Komplette Einrichtungen für
Hoch- und Tiefbau, Wasserhaltungen, Sand-, Beton- und Schotter-Zer-
kleinerungsanlagen, Kies-, Wasch- und Betonieranlagen für jede gewünschte
Tagesleistung. Die Velten'schen Anlagen haben sich in der Praxis vor-
züglich bewährt und erzielen **50-100 Prozent höhere Leistung**.
Auf Wunsch liefern wir kompl. Einrichtungen zur **Miete** mit Vorkaufrecht.
Auf vorherige Anzeige können Maschinen in unseren Fabriken **Neustadt**
an der Haardt sowie **Kornthal** bei Stuttgart im Betrieb vorgeführt werden.



Telefonzelle „WELTRUF“

beherrscht den Weltmarkt!

➔ Grösste Schallsicherheit. ➔

Isolierverfahren P. A. geschützt, keine Polsterung, glatte Holzwandungen.
Schallsichere Türen und Wände jeder Ausführung.

Telefonzellen-Baugesellschaft Köln m. b. H.

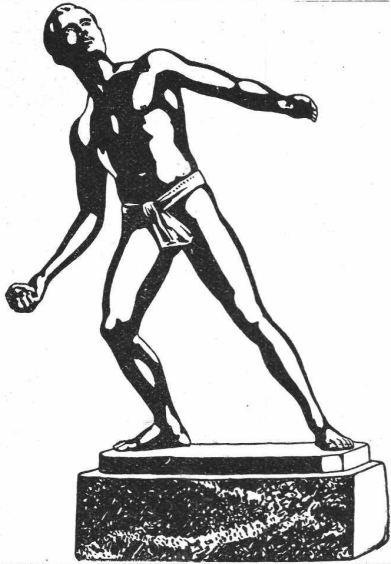
Verlangen Sie
Prospekte.

Köln-Ehrenfeld.

Prima Referenzen.
Viele Anerkennungen.

„Goldene Medaille der Internationalen Baufach-Ausstellung, Leipzig 1913.“

General-Vertreter für die Schweiz: Alb. H. Schatz, Zürich 4, Badenerstrasse 66.



Schoop & Co., Zürich

Echte Bronze-Figuren

Marmor-Statuetten

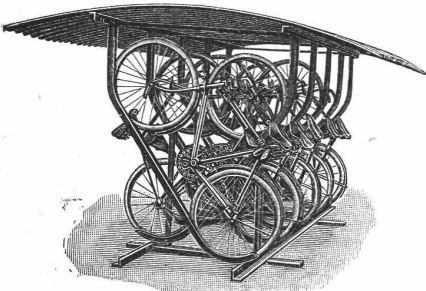
Messing-Artikel für

Wohnungs-Einrichtungen

Ständer und Töpfe

In Eisen und Messing gehämmerf

Teppiche — Vorhänge



Fahrradständer

ganz aus Eisen mit Schutzdach aus verzinktem Wellblech, im Gebrauche vorzüglich bewährt, liefert zu billigen Preisen die

Aktiengesellschaft der
Maschinenfabrik von Louis Giroud, Olten.

Prospekte stehen zu Diensten.
In der Schweiz viele hundert im Gebrauch.

PATENT-ANWÄLTE
E. BLUM & C DIPL. INGENIEURE
GEGRÜNDET 1878 · ZÜRICH · BAHNHOFSTR. 74

Mannesmann-Röhren

Muffenröhren, 90, 100, 120, 150 und 175 mm Lichtweite, sehr gut erhalten, wie neu. Mannesmann-Flanschenröhren, 90, 120, 130 und 175 mm.

Neue Blechröhren

und gebrauchte, starke, sehr gut erhalten, in 200—800 mm Lichtweite. Diverse Formstücke, Bögen, Tee etc. zu obigen Röhren. Alles billigst.

Lager in Muri und Frutigen.

Zentrifugalpumpen

mit 250 mm Rohranschluss.

Hydranten, Schieber,

Turbinen, neu und gebraucht.

L. Wild, Muri (Aargau)

Für junge Baumeister!

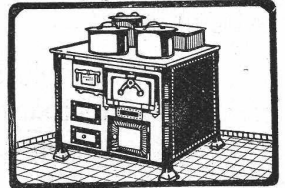
Italienisch in 2 bis 3 Monaten.

Sprachen-Institut Prof.

Dr. Augustin, Lugano.

OFENFABRIK SURSEE

Grösste Ofenfabrik der Schweiz



KÖCHHERDE
für
Private
Restaurants & Hotels
Preislisten Gratis

Allgemeine Tiefbohr- u. Schachtbau-Aktiengesellschaft, Düsseldorf

übernimmt

Schachtabteufen unter Garantie des Gelingens bis zu den grössten Durchmessern und Tiefen

Spezialität: Schächte in schwierigem u. wasserreichem Gebirge

Tiefbohrungen jeder Art mittelst Meissel- und Diamantbohrung, Schrot- und Kernstossbohrung

Horizontalbohrungen unter Garantie bis zu den grössten Teufen

Fabrikation und Lieferung von kompletten Tiefbohrereinrichtungen, kombinierten Kernbohrmaschinen für Diamantkrone, Stahlkrone oder Stahlschrot.

➔ Schluss für die Inserate je Dienstags, abends.