

Objektyp: **Advertising**

Zeitschrift: **Schweizerische Bauzeitung**

Band (Jahr): **63/64 (1914)**

Heft 17

PDF erstellt am: **08.08.2024**

### **Nutzungsbedingungen**

Die ETH-Bibliothek ist Anbieterin der digitalisierten Zeitschriften. Sie besitzt keine Urheberrechte an den Inhalten der Zeitschriften. Die Rechte liegen in der Regel bei den Herausgebern. Die auf der Plattform e-periodica veröffentlichten Dokumente stehen für nicht-kommerzielle Zwecke in Lehre und Forschung sowie für die private Nutzung frei zur Verfügung. Einzelne Dateien oder Ausdrucke aus diesem Angebot können zusammen mit diesen Nutzungsbedingungen und den korrekten Herkunftsbezeichnungen weitergegeben werden. Das Veröffentlichen von Bildern in Print- und Online-Publikationen ist nur mit vorheriger Genehmigung der Rechteinhaber erlaubt. Die systematische Speicherung von Teilen des elektronischen Angebots auf anderen Servern bedarf ebenfalls des schriftlichen Einverständnisses der Rechteinhaber.

### **Haftungsausschluss**

Alle Angaben erfolgen ohne Gewähr für Vollständigkeit oder Richtigkeit. Es wird keine Haftung übernommen für Schäden durch die Verwendung von Informationen aus diesem Online-Angebot oder durch das Fehlen von Informationen. Dies gilt auch für Inhalte Dritter, die über dieses Angebot zugänglich sind.

# Schweizerische Bauzeitung

**Abonnementspreis:**

Schweiz 25 Fr. jährlich  
Ausland 30 Fr. jährlich

**Für Vereinsmitglieder:**

Schweiz 20 Fr. jährlich  
Ausland 24 Fr. jährlich  
sofern beim Herausgeber  
abonniert wird

**WOCHENSCHRIFT**

**FÜR BAU-, VERKEHRS- UND MASCHINENTECHNIK**

GEGRÜNDET VON A. WALDNER, ING. HERAUSGEBER A. JEGHER, ING., ZÜRICH  
Verlag des Herausgebers. — Kommissionsverlag: Rascher & Cie., Zürich und Leipzig

**ORGAN**

DES SCHWEIZ. ING.- & ARCHITEKTEN-VEREINS & DER GESELLSCHAFT EHEM. STUDIERENDER DER EIDG. TECHN. HOCHSCHULE.

**Insertionspreis:**

4-gespalt. Pettizelle oder deren Raum . 30 Cts.  
Haupttitelseite . 50 Cts.

Inserate ausschliesslich an Annoncen-Expedition Rudolf Mosse, Zürich und deren Filialen und Agenturen

**Personen- u. Waren-  
Transmissions-**

**AUFZÜGE**

**Elektrische  
Hydraulische**

Gegr. 1874

**SCHINDLER & CIE. - LUZERN**

Gegr. 1874

**STREBELWERK**  
HEIZKESSELFABRIK

ZÜRICH.

**THE VAL DE TRAVERS ASPHALTE PAVING COMPANY LTD.**

Filliale TRAVERS — Direktion: A. WYSS



liefert  
Prima bituminisiertes Schweizer  
Gestein, unübertreffl. Produkt  
als:



**MASTIX-PLATTEN** für Terrassen-, Trottoirs-, Roll- und Kegelbahnen, Strassenbeläge, Entfeuchtung etc.

**MEHL** für Monolithbelag, sowie zur Fabrikation von Platten für Boden- und Strassenbeläge aller Art.

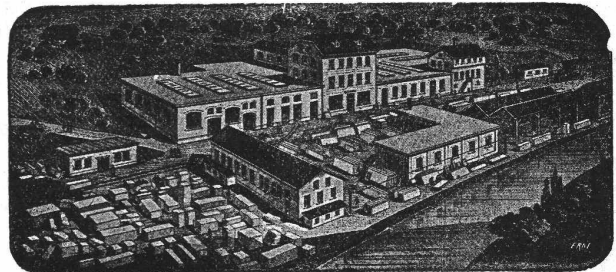
**Prima NATUR-BITUMEN** aus unserem eigenen Lager in Venezuela.

Verkauf von unserm weltbekannten SEYSSEL-MASTIX.

Telegramm-Adresse: PAVING TRAVERS.

Telephon No. 22.

**SCHMIDT & SCHMIDWEBER**



**MARMOR- UND GRANIT-WERKE**

BUREAU UND  
GRABSTEINLAGER  
IN ZÜRICH  
TELEPHON  
No. 653

BAUARBEITEN  
ZÜRICH  
17 SEEFELDSTRASSE 17

HYDRAULISCHE  
SÄGE-, SCHLEIF- u.  
DREHWERKE  
50 PS  
IN DIETIKON

ALLEINVERTRETUNG FÜR DIE SCHWEIZ FÜR BODENPLATTEN VOM SOLNHOFER AKTIEN-VEREIN IN MÜNCHEN UND SOLNHOFEN.

**Studien** Projekte, Pläne, alle techn. Arb., bes. Bahnbau, Expertisen besorgt seriös u. billig d. Ing.-Bureau **Emch & Becker, Bern.**

## Schweizerische Treuhand-Gesellschaft

Basel Aeschengraben Nr. 2  
Telephon Nr. 647

Gegründet 1906  
Telegramm-Adresse: Treuhand

Bahnhofstrasse Nr. 64  
Telephon Nr. 7480 **Zürich**

Revisionen — Gutachten — Organisationen und Reorganisationen  
Liquidationen — Treuhand-Funktionen

Seeländische Lokalbahnen (S. L. B.)  
Elektrische Schmalspurbahn Biel-Täuffelen-Ins A.-G.

# Bau-Ausschreibung

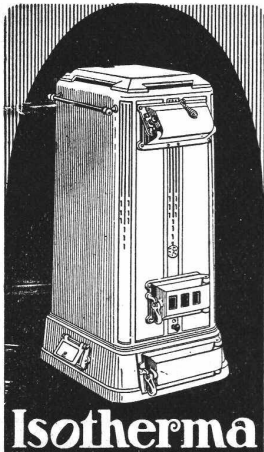
Die Uebernahme von Bauarbeiten und Materiallieferungen für Unterbau, Legen des Oberbaues und Hochbauten, wird hiermit unter den in der Schweiz domizilierten Baufirmen zur öffentlichen Konkurrenz ausgeschrieben. Die Pläne, Vorausmasse, allgemeine und spezielle Submissionsbedingungen, sowie Bauvertrag, liegen zur Einsicht auf dem Bureau des Bauleiters, Herrn Ingenieur R. Walther in Nidau, Hôtel du Pont, von Montag den 20. April an, jeweilen von 2 bis 6 Uhr nachmittags auf. Die Angebote sind in versiegelten Couverts mit der Aufschrift „Bauangebots Biel-Täuffelen-Ins“ bis zum 15. Mai 1914, abends 6 Uhr, an den Direktionssekretär, Notar Schori in Nidau, einzureichen.

Bern und Nidau, den 15. April 1914.

Namens des Verwaltungsrates,

Der Präsident: Ed. Will.

Der Sekretär: Schori, Notar.



**Isotherma**

Für die moderne Einfamilienhaus- und

## Etagenheizung

bevorzugt man den Union-Briketkessel

## Isotherma.

Kein Auslöschen des Feuers, daher  
Kein wiederholtes Anheizen.

Genaueste Anpassung an den Wärmebedarf wie bei keinem andern Kessel.

Keine Schlacken.

Betrieb mühelos und sauber.

Sehr ansprechendes Aeussere.

Gesellschaft

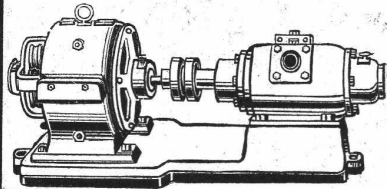
der L. v. Roll'schen Eisenwerke

**Eisenwerk Clus.**

Zu beziehen durch jede Heizungsfirma.

## RAG-PUMPE

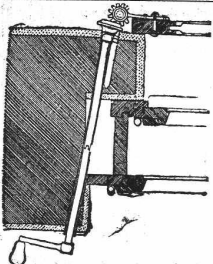
zur  
Wasser-Versorgung



von  
Privathäusern, Villen,  
Gärtnereien etc.

**RICH. KLINGER**

G. m. b. H.  
Gumpoldskirchen, N.-Ö.



## Fensterladen- Innenöffner

und Feststeller **D. R. G. M.**

Bestes und billigstes System, tausendfach bewährt. Prospekt kostenlos.

**Fritz Kühne, Dresden A19**

## J. Rukstuhl, Basel

erstellt auf Grundlage vieljähriger Erfahrung

## Centralheizungen

aller Systeme

Warmwasser — Niederdruckdampf etc

## Sponagel & Co., Zürich

Baumaterialien

Spezialgeschäft für keramische  
**Boden- und Wandbeläge**  
**Kunstglasurplatten : Wandbrunnen**  
**Mutz-Keramik.**

Generalvertreter erstklassiger Fabriken.  
Kunstgerechte Ausführung der Versetzarbeiten durch eigene, geschulte Facharbeiter.

Kataloge und Preislisten zu Diensten.  
Reichhaltige Muster-Ausstellung Sihlquai 139—143.



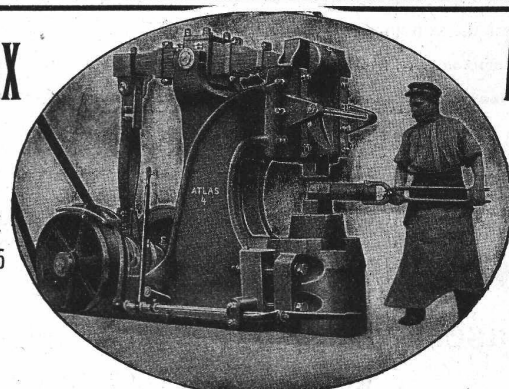
## DELTA-METALL

Gußstücke jeder Grösse nach Modellen.  
Schmiedestücke jeder Art nach Zeichnung.  
Gepresste Stangen und Profil-Leisten,  
Gesenk-Schmiedestücke in verschiedenen  
Legierungen von höchster Festigkeit und  
Dehnung.

Deutsche Delta - Metall - Gesellschaft  
Alexander Dick & Co., Düsseldorf - Grafenberg.

Ajax

D. R.  
Patent  
232685



Ajax

Ueber  
900 St.  
verkauft

Blattfeder-Hämmer von 15 bis 300 kg Bärge-  
wicht.  
Rudolf Schmidt & Co., Wien X., Favoritenstrasse 213.

Allein-Vertretung für die Schweiz: C. Schaefer & Co., Basel.



3 Löffelbagger } zur Zeit in der Schweiz  
2 Eimerkettenbagger } im Betrieb.

# Bagger

für elektrischen, Dampf- und Explosionsmotor-Betrieb.  
Konstruktion Orenstein & Koppel.

**Eimerkettenbagger**  
**Löffelbagger**  
**Schwimmbagger.**

Verkauf und Vermietung von Baggern, sowie Rollbahnmaterialien jeder Art.

Schweizerische Aktiengesellschaft

**Orenstein & Koppel**  
Zürich 1.

**Oehler & Co**  
**Aarau**  
Eisen- und Stahlwerke

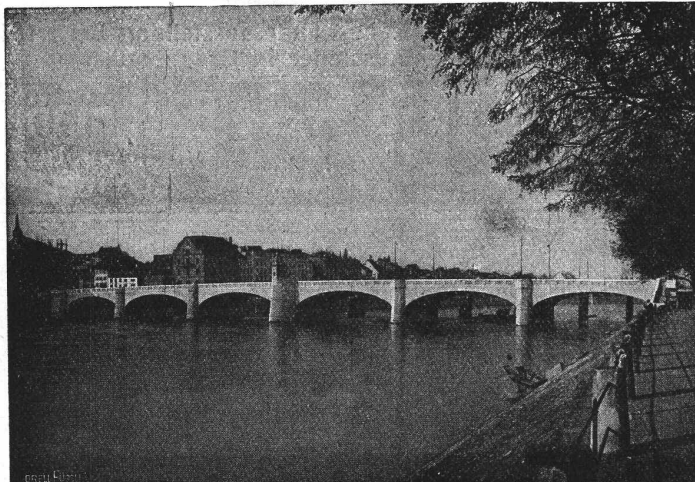
empfehlen als hauptsächlichste Spezialität:

**Luftseilbahnen,**  
**Geleiseseilbahnen,**  
**Hängebahnen**

mit Hand- oder Seilbetrieb.

# A.G. Alb. Buss & Co., Basel

Gesellschaft für Eisenkonstruktionen, Wasser- und Eisenbahnbau



Mittlere Rheinbrücke in Basel, 200 m lang u. 18 m breit (Verteidigung sämtlicher Flächen in Gotthardgranit).

## EISENKONSTRUKTIONEN:

BRÜCKEN und STEGE  
STAUWEHRANLAGEN  
HOCHBAUTEN aller Art  
BLECHARBEITEN, genietet und aut. geschweisst  
EISERNE FENSTER } nach eigenem  
OBERLICHTER für kittlose Verglasung } System

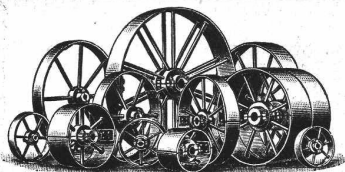
## TIEFBAU:

WASSERKRAFTANLAGEN  
EISENBAHNBAU  
BRÜCKEN in BETON und STEIN  
PNEUMATISCHE FUNDIERUNGEN etc.

## INGENIEURBUREAU:

BAULEITUNGEN  
PROJEKTIERUNGEN  
EXPERTISEN etc.

**WERKSTÄTTEN IN DER SCHWEIZ, IN DEUTSCHLAND UND ITALIEN**



Schmiedeeiserne  
**Riemenscheiben**  
ein- u. zweiteilig, höchst  
betriebsicher. Gr. Lager.  
Rasche Anfertigung.  
**Gebrüder Dietsche,**  
Maschinenfabrik,  
Koblenz (Aargau).

Sie erzielen einen  
wirklich wasserdichten Zement-Verputz  
nur durch

# Castor oder Pollux

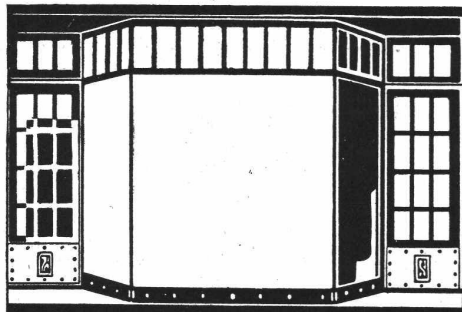
Alleinige Fabrikanten: Gebr. Fober, Brüssel.

Zu beziehen durch:

Egi, G'or & Cie., Lauffenstr. 59, Basel  
Carl Richner, Bahnhofstrasse 613, Aarau  
H. Schauwecker, Lindenhof, Bern  
Favre & Cie., Tödistrasse 65, Zürich  
W. Hillebrand, St. Gallen.

Ch. Nuding, Tel. 585, La Chaux-de-Fonds  
Ch. Poncey, Quai des Bergues 31, Genève  
Rychner frères, Fg. de l'hôpital, Neuchâtel  
Senglet, Fuchs & Cie., r. jum., Lausanne  
Ste. Cie. Matériaux, Av. de la gare, Fribourg

## F. GAUGER & C<sup>o</sup> ZÜRICH



**GESCHÄFTSFRONTEN  
LADENUMBBAUTEN**  
IN EISEN · KUPFER · BRONCE



lassen  
Sie isolieren durch  
**GYSEL & ODINGA**  
Asphaltfabrik Käpfmatt  
Horgen-Zürich

## Thonwerk Biebrich A.-G.

Chamottefabrik  
Biebrich am Rhein.

**Hochfeuerfeste u. säurebeständige Produkte.**

Normal- und Façonsteine aller Art, Chamottemörtel,  
Retorten, Muffeln etc. Bau kompletter Ofenanlagen.  
Beste Referenzen und Zeugnisse aus der Schweiz.

# Morel & Cie. - Zürich 7

Ingenieurbureau für Hoch- und Tiefbau

## Eisenbeton

Statische Berechnungen — Projekte — Expertisen  
**Schallsichere Hohlkörperdecken**  
Fundationen — Reservoirs — Stützmauern — Silos

Der beste,  
**rennfabelste**  
Schnellbauaufzug der Welt  
**HEXE**

mehrfach patentiert  
über 600 in Betrieb.  
Fördert Beton, /  
Balken, Träger etc.  
**TÄGLICHE  
LEISTUNG**  
circa 30000 /  
Ziegelsteine mit  
Mörtel erspart  
6-10 Handlanger.

**Robert Aebi & Cie.**  
Zürich  
Bureaux in Düsseldorf, Mailand,  
Paris, St. Petersburg,  
Barcelona.

Schweizerische Landesausstellung Bern 1914,  
Aussteller in Gruppe 19.

**Clichés Bachmann & Co.**  
Für alle Zwecke  
Hirschengraben 74.  
Zürich I

**GEORG STREIFF & Co**  
ZÜRICH & WINTERTHUR

BAUMATERIALIEN  
EN GROS  
HYDR. BINDEMITTEL  
LAGER IN THON  
MOSAIK-STEINZEUG  
UND GLASIERTE  
WANDPLATTEN  
ENGL. GLASIERTE  
SCHÜTTSTEINE  
ETC.

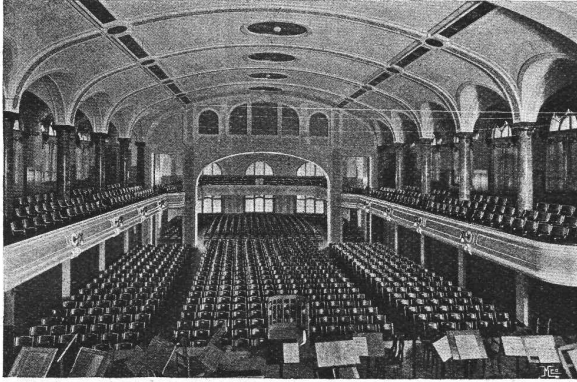
BUREAU:  
ZÜRICH  
MERKATORIUM  
TELEPHON N<sup>o</sup> 2614

SPEZIALGESCHÄFT  
FÜR  
KUNSTGERECHTE  
ERSTELLUNG VON  
BODEN- UND WAND-  
BELÄGEN

# OZON-GENERATOREN SYSTEM OZONAIR.

FÜR  
LÜFTUNGSANLAGEN & WASSER-STERILISATION

VIELSEITIGE ERFAHRUNG — ZAHLEICHE REFERENZEN.  
6 GRANDS PRIX — 4 GOLDENE UND SILBERNE MEDAILLEN — 5 EHRENDIPLOME.  
G. HEMMERLIN & CO, MULHAUSEN VELS.



Tonhalle St. Gallen — Möbliert 1909

## Aktien-Gesellschaft Möbelfabrik Horgen-Glarus in Horgen

Telephon Nr. 10 — Gegründet 1880 — Telegr.: Stuhlfabrik Horgen

**Erzeugnisse:** Mobiliar aus gesägtem, sowie aus massiv gebogenem Holz (sogen. Wienermöbel) für Innenräume, Restaurants, Speisesäle, Cafés, Confiserien, Vestibules, — Gärten, Theater, Konzertsäle und Kinematographen. —

Massenbestuhlungen.

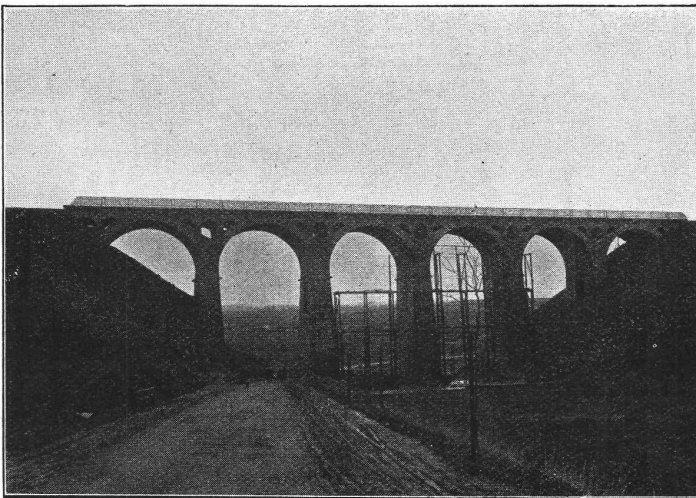
Grösste Leistungsfähigkeit.

Konkurrenzpreise.

## Allgemeine Tiefbohr- u. Schachtbau-Aktiengesellschaft, Düsseldorf

übernimmt

**Schachtabteufen** unter Garantie des Gelingens bis zu den grössten Durchmessern und Tiefen  
**Spezialität: Schächte in schwierigem u. wasserreichem Gebirge**  
**Tiefbohrungen** jeder Art mittelst Meissel- und Diamantbohrung, Schrot- und Kernstossbohrung  
**Horizontalbohrungen** unter Garantie bis zu den grössten Teufen  
**Fabrikation und Lieferung** von kompletten Tiefbohrrichtungen, kombinierten Kernbohrmaschinen für Diamantkrone, Stahlkrone oder Stahlschrot.



Talbrücke der Strecke Jünkerat-Weywertz (Eifel).

## Julius Berger

Tiefbau-Aktiengesellschaft  
Berlin W 50 (Wilmersdorf)

Rankestraße 17

Fernsprech-Anschluß:  
Pfalzburg 4227 u. 4228

Zweig-Niederlassungen in Olten  
(Schweiz), Hamburg u. Bromberg

Unternehmung für Eisenbahnbauten, Straßenbauten und Wasserbauten aller Art, insbesondere Ausführungen umfangreicher Erd- und Felsen-Arbeiten, Naß- und Trockenhaggerungen und Tunnelbauten

# Stat. Berechnungen

jeder Art (stat. unbestimmte Systeme) Projekte, Bauleitung, Expertisen. — Spezialität: Eisenbeton im Hoch- und Tiefbau.

H. BINDER-FRIEDRICH, Ingenieur, BASEL.



## Hebezeuge für das Baufach.

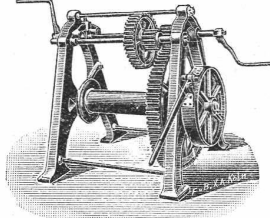
Ketten- und Seil-Flaschenzüge, besonders Schraubenflaschenzüge „SECURAPID“.

Laufkatzen, Winden und Krane aller Art

Spezialität:

**Bauaufzüge**

Elektro-Hebezeuge



J. Ruegger & Cie, Maschinenfabrik, Basel  
Hochstrasse Nr. 34.

## Siemens-Schuckert-Werke

Zweibureau Zürich

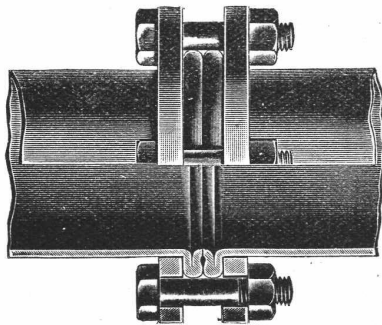
Ausführung stationärer und transportabler

# Staubsauganlagen

und Abfüllvorrichtungen.

D. R. P. und Patent. Detaillierte Offerten kostenlos.

Buenos Aires 1910: Goldene Medaille.



Düsseldorf 1902: Goldene Staats-Medaille.

# Mannesmannröhren-Werke, Düsseldorf

liefern

## Rohrleitungen für Hochdruck

aus nahtlosem Mannesmann-Stahlrohr mit patentierter Doppelbördel-Flansch-Verbindung u. a. Verbindungs-Arten.

Grosse Längen. Höchste Betriebs-Sicherheit.

Vertreter:

Bernh. Meyer, Postf. Bahnhof, Zürich.



## Ziegel A.-G., Zürich

empfehl ich zur Lieferung Ihrer bekannten, bewährten

# Ziegelwaren

# CALOR & FRIGOR

TELEPHON N° 4935

RUD. LINDER, BASEL

ERZIelt

## GROSSE ERSPARNISSE

DURCH

BERATUNG BEGUTACHTUNG ÜBERWACHUNG ABNAHME KONTROLLE BETRIEB	BEI ZU PROJECTIERENDEN DEVISIERTEN MONTAGE BEGRIFFENEN FERTIGEN ODER BESTEHENDEN U. UNBEFRIEDIGENDEN	HEIZUNGSANLAGEN
		LÜFTUNGSANLAGEN
		WARMWASSER- VERSORGUNGEN
		THERMISCHEN ANLAGEN KÜHLANLAGEN.

GERICHTLICHE EXPERTISEN.  
BEI VÖLLIGER OBJECTIVITÄT & UNPARTEILICHKEIT.

○ **BETRIEBS CONTROLLE**  
IM JÄHRLICHEN ABONNEMENT.  
○ PAT. AUTOM. TEMPERATURREGLER ○

*Littlohn*  
*Sauf-Oberlinier*

*für Lohndruck*  
*und Gollen aller Art angebracht.*

*J. Eberspächer-Metallwarenfabrik*  
*Esslingen a.N.*

*Unschmelzbar oder Gussstücken vom Leichtmetalle vollständig angetrieben.*

Generalvertreter für die Schweiz:  
**Martin Keller, Neu-Seidenhof, Zürich.**

# August Wolfsholz Presszementbau Akt.-Ges. Berlin W. 9, Linkstrasse 38 und Wien II, Taborstrasse 29

Abteilung A.: Tief- und Wasserbau.

**Wiederherstellung u. Verstärkung** schadhafter Bauwerke,  
:- Brücken, Pfeiler und Fundamente :-  
**Trockenlegung und Sicherung** von Tunneln,  
Stollen, Schächten und Grundbauten :-  
**Dichtung** von Docks, Schleusen,  
Brunnen, Gas- und Hochbehältern, Sperr-  
mauern und Dämmen :-

Abteilung B.: Hochbau.

**Sanierung** einsturzdrohender Baudenkmäler und Monu-  
mentalbauten  
**Standfestmachung und Besserung**  
wankender Hochbauten, Türme und Kirchen  
**Schutz** von Gebäuden gegen Bergwerkschäden und  
Erdbewegungen  
**Trockenlegung** nasser Mauern mittelst Durchsägung  
und eingepresster Isolierschichten

Abteilung C.: Gründungsarbeiten.

**Fundierung** schwerer Maschinen-  
Fundamente — **Staumauern** und  
**Wehrbauten** nach eig. Bauverfahren  
**Versteinerungen** d. Untergrundes  
**Pressbetonpfähle**  
Zementeinpressungen — Bohrarbeiten

In- und ausländische Patente. — Erste Empfehlungen.

# Gelatine-Telsit

**Sicherheits - Sprengstoff.**

Im Gebrauch bei folgenden Tunnel-Unternehmungen:  
Jungfrau-Bahn, Münster-Grenchen, Lötschberg usw.

## Spezial-Sprenggelatine

Neues, handhabungssicheres Dynamit.

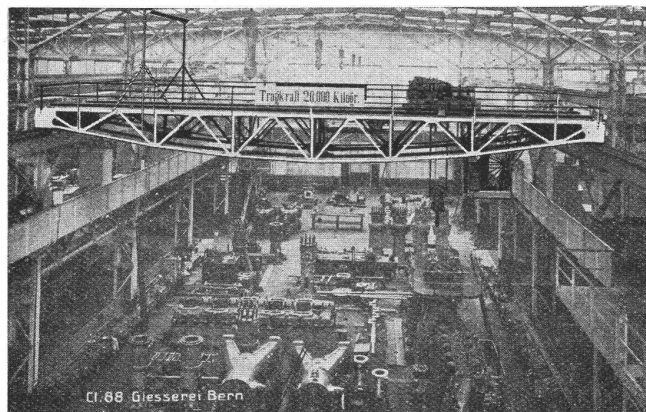
Alleinige Fabrikanten **Dynamit Nobel A.-G. Zürich** Mythen-Strasse 21  
Fabrik in Isleten (Uri)

# GIESSEREI BERN IN BERN

## Konstruktionswerkstätten

Werk der Gesellschaft der L. von Roll'schen Eisenwerke

Telegramme:  
Giesserei Bern



Telephon 1066

liefert als Spezialität:

**Hebezeuge, Eisenbahnmaterial, Zahnradbahnmaterial,  
Standseilbahnen, Schleusen- und Wehreinrichtungen.**



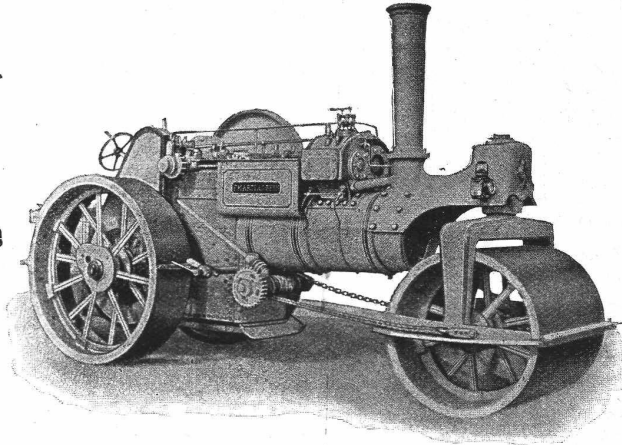
# FRITZ MARTI AKT.-GES., BERN

## Dampfstraßen- Walzen

mit und ohne Strassen-  
aufbrecher

### zu Kauf und Miete

Ia. Referenzen  
Pferde- und Handwalzen  
Motorwalzen  
Dampf-Lastwagen



Strassen-Lokomotiven

Apparate  
zur Strassenteerung

## Sprengwagen Kehrmaschinen

Schlamm- und Kehricht-  
Abfuhrwagen  
Schlammabzugmaschine  
etc. etc.

## Achtung.

Haben Sie ein **Patent, Muster** oder **Markenschutz** anzumelden, oder eine **Spezialkonstruktion** anzufertigen, oder **Katalog** resp. **technische Uebersetzung** zu machen in Englisch, Italienisch, Französisch, fordern Sie noch heute Offerte ein von Ingenieurbureau

## Für Fabrikanten.

Sind Sie schon mit meinen neuen **Kalkulationslisten**, Formular A-B-C, versehen? Wenn nicht, fordern Sie sofort **Gratiszusendung**. **Fehler** in der Vor- und Nachkalkulation sind dabei ausgeschlossen. Kalkulationen an Hand meiner Listen werden sorgfältigst ausgeführt. Preise kulant.

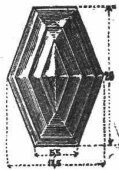
**R. R. Köhler**, Ingenieurbureau, **Zürich**, Bahnhofstrasse Nr. 64.

# Koch & C<sup>ie</sup>, Baumaterialien-Handlung, Basel

Telephon: Nr. 2977

vormals E. Baumberger & Koch

Telegr.-Adr.: Asphalt Basel



## ::: Falconnier's Glasbausteine :::

aus geblasenem Glase

## Glas-Prismen und -Reflektoren

bringen Tageshelle in dunkle Räume



## Schürmann's Anker-Eisen

aus Siemens-Martin-Flusseisen. Werden auf der Baustelle kalt verarbeitet.

## Nagelbare Bims-Dübelsteine

aus besonders geeignetem, präpariertem Bimsstein in schweizer. Backsteinformat 24 x 12 x 6 cm.

# Fabrik elektrischer Apparate Sprecher & Schuh

A.-G.,

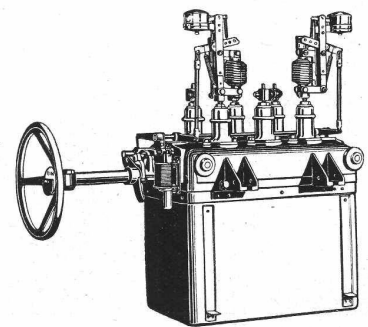


## Aarau



Komplette Schaltanlagen  
**Starkstrom-Apparate**

bis 80,000 Volt  
bis 4000 Amp.



Automatische Oelschalter