

Zeitschrift: Schweizerische Bauzeitung
Herausgeber: Verlags-AG der akademischen technischen Vereine
Band: 63/64 (1914)
Heft: 19

Werbung

Nutzungsbedingungen

Die ETH-Bibliothek ist die Anbieterin der digitalisierten Zeitschriften. Sie besitzt keine Urheberrechte an den Zeitschriften und ist nicht verantwortlich für deren Inhalte. Die Rechte liegen in der Regel bei den Herausgebern beziehungsweise den externen Rechteinhabern. [Siehe Rechtliche Hinweise.](#)

Conditions d'utilisation

L'ETH Library est le fournisseur des revues numérisées. Elle ne détient aucun droit d'auteur sur les revues et n'est pas responsable de leur contenu. En règle générale, les droits sont détenus par les éditeurs ou les détenteurs de droits externes. [Voir Informations légales.](#)

Terms of use

The ETH Library is the provider of the digitised journals. It does not own any copyrights to the journals and is not responsible for their content. The rights usually lie with the publishers or the external rights holders. [See Legal notice.](#)

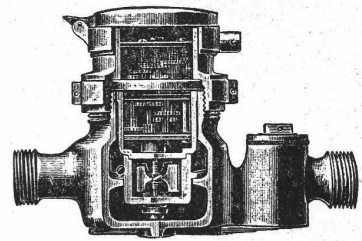
Download PDF: 07.01.2025

ETH-Bibliothek Zürich, E-Periodica, <https://www.e-periodica.ch>

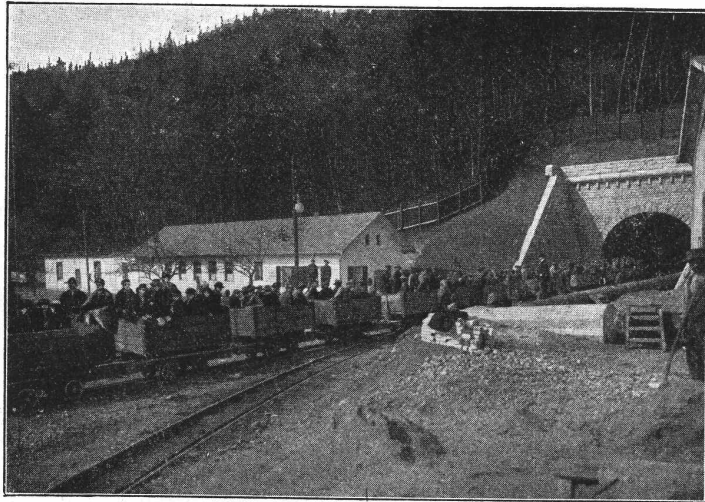
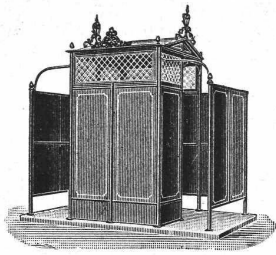
F. Ernst, Ing., Zürich

Alleiniger Concessionär für die Schweiz
der in den meisten Kulturstaaten pat. Oel-Pissoirs,
System Beetz

Generalvertretung für die Schweiz der bestrenommierten
Wassermesserfabrik Andrae.
Beliebtester Präzisionswassermesser.
Prospekte und Kataloge gratis.



Trockenläufer



Südportal des Hauenstein-Basis-Tunnels.

Julius Berger

Tiefbau-Aktiengesellschaft
Berlin W 50 (Wilmersdorf)
Rankestraße 17

Fernsprech-Anschluß:
Pfalzburg 4227 u. 4228

Zweig-Niederlassungen in Olten
(Schweiz), Hamburg u. Bromberg

Unternehmung für Eisenbahnbauten, Straßenbauten und
Wasserbauten aller Art, insbesondere Ausführungen
umfangreicher Erd- und Felsen-Arbeiten, Naß- und
Trockenbaggerungen und Tunnelbauten

Die Guss-Baustein-Fabrik Zürich A.-G., Zürich empfiehlt ihre sich vor-
züglich bewährenden

Herkules-Hourdis aus armiertem Beton

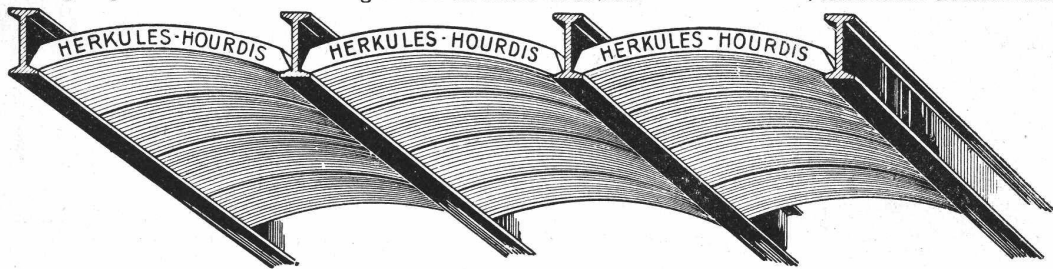
Aussergewöhnlich hohe Tragfähigkeit.

Billigste und rascheste Bauweise.

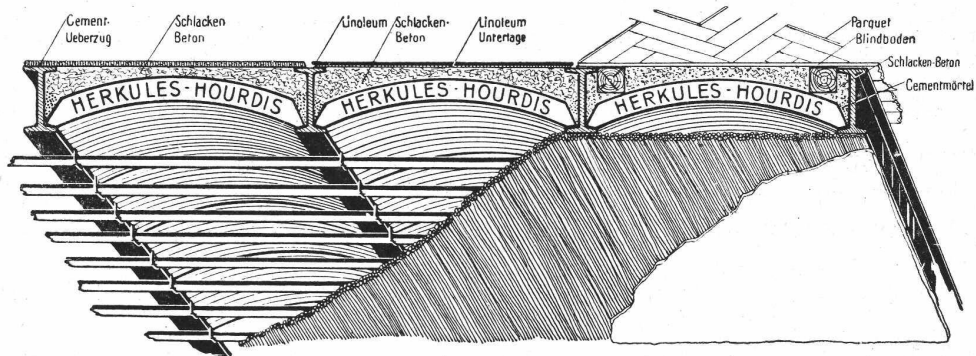
Verschiedene Dimensionen.

Untersicht:

Ueber Keller, Maga-
zine etc. werden die
Hourdis sichtbar ge-
lassen, ev. geweißt
oder bemalt.



Ueber Etagen:
Mit Latten und Schilfrohr.
Befestigung m. Drahthaken.



Fabrikationsrechte werden unter günstigen Bedingungen vergeben. Einrichtungskosten unbedeutend.

☛ Schluss für die Inserate je Dienstags, abends.

LUXFER-PRISMEN



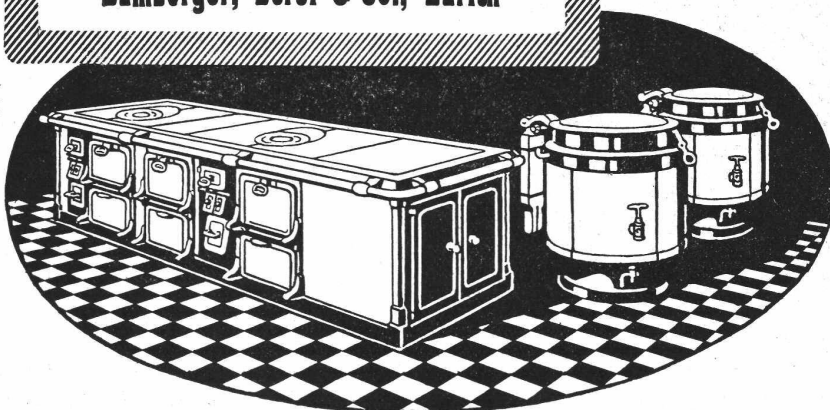
erhellen dunkle Räume durch **Tageslicht**,
Kellerbeleuchtung durch **Einfallichte**.
Für bestmögliche Lichtausnützung
verlange man kostenlose Voranschläge.

Feuersichere Fenster aus Elektroglass.

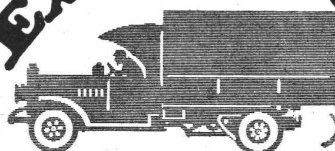
Robert Looser, Zürich 4
Badenerstrasse 41 — Telephon Nr. 652.

Senking-Kochapparate

Bamberger, beroi & Co., Zürich



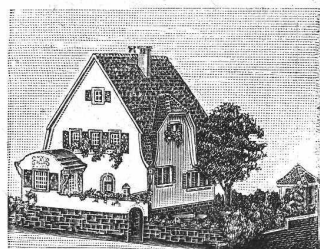
EXCELSIOR



VOLLGUMMI-REIFEN

AMSLER & CO., FEUERTHALEN (SCHAFFHAUSEN)

PATENT-ANWÄLTE
E. BLUM & CO. DIPL. INGENIEURE
GEGRÜNDET 1878 • ZÜRICH • BAHNHOFSTR. 74



Kartonmodelle

Hoch- und Tiefbauten in Karton
Reliefs in Spezialmasse
Holzkonstruktionen.

H. Langmack

ZÜRICH, Forchstrasse 290
Atelier für Kartonmodelle.

Prima Referenzen von Privaten und
Behörden.

Patent-Anwalt
J. AUMUND, Jng. ZÜRICH.
Telephon 2967 Rennweg 48
Etabl. 1893

Schweiz. Landesausstellung
1914



Modelle jeder Art

Rheinische Modellbauanstalt,
A. Schumann, Düsseldorf.
Gegründet 1882.

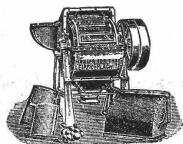
Vertreter: Ingenieur **W. Thiele**,
Zürich, Gessner-Allee 28

Max Friedrich & Co., Leipzig-Plagwitz W.

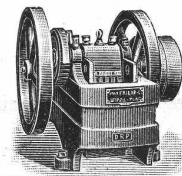
Maschinenfabrik

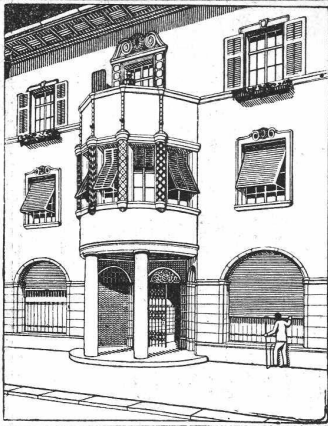
42jährige Spezialität. **Patent-Steinbrecher** 42jährige Spezialität.

in neuester, verbesserter Konstruktion mit doppelseitig schwingender und dabei das Material durchreichender Brechbacke, erzielt bei hervorragender Leistung einen möglichst gleichmässigen Bruch. Ueber 300 Patentsteinbrecher in kurzer Zeit geliefert. — Erstklassige Referenzen. — Feinste Zeugnisse.



Schlagbrecher — Brechwalzwerke — Mahlwalzwerke — Kugelmöhlen
Kollergänge — Mahlgänge — Sieb- und Sortiermaschinen — Transportapparate — Komplette Zerkleinerungs- und Mahlanlagen — Kiesmaschinen- und Sortieranlagen.

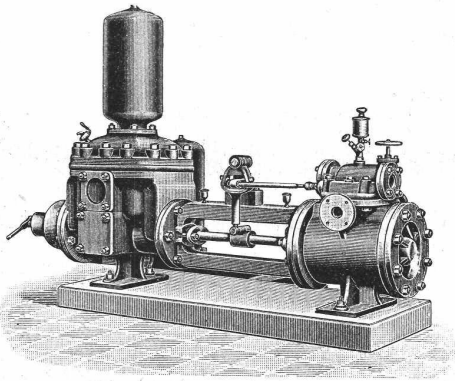




Rolladenfabrik A. Griesser A.-G., Aadorf

empfiehlt sich für Lieferung von

Stahlwellblechrolladen, Scheeren- und Rollgitter, Wellblech und Holzrollfore, Holzrollladen, Rolljalousien, Saalabschlüsse, Rollschutzwände, Jalousieklappladen mit und ohne Beschläg-Lieferung, komplette Schaufenster-Anlagen in Eisen und Holz. Segeltuchroulaux für Schaufenster und Veranden etc. Eigene patentierte Konstruktionen. Prima Referenzen. Katalog und Preisliste zu Diensten.



Schäffer & Budenberg

G. m. b. H.

Filiale Seebach
Post- und Bahnstation Derlikon

Kesselspeise- Pumpen.

Für junge Baumeister!

Italienisch in 2 bis 3
Monaten.

Sprachen-Institut Prof.
Dr. Augustin, Lugano.

A. Jucker Nachf. v.

Jucker-Wegmann

Papierhandlung z. Hecht
Schiffände Nr. 22, Zürich

Grosses Lager

von Pauspapieren, Pausleinen
und Zeichenpapieren, Rollen
und Bogen, in nur vorzüglichen
Qualitäten.

Holzzementpapier, Dach-
pappen, Bodentelag- u.
Teppichunterlag - Papiere

GIESSEREI BERN

Telegramme:
Giesserei Bern

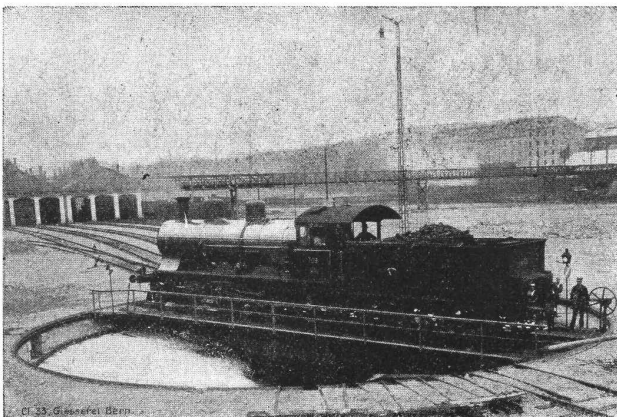
in Bern

Telephon:
1066

Konstruktionswerkstätten

Werk der Gesellschaft der L. von Roll'schen Eisenwerke

liefert als Spezialität:



Hebezeuge, Eisenbahnmaterial

Schleusen-

und Wehreinrichtungen

Standseilbahnen

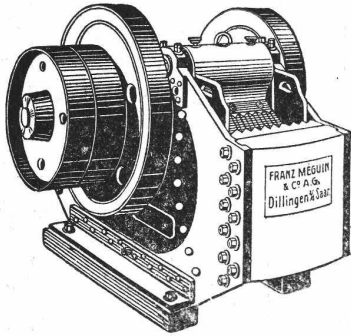
Zahnradbahnmaterial

Franz Méguin & Co. A.-G.

1000 Arbeiter

Dillingen-Saar.

Kapital M. 3 000 000



Backenbrecher
mit zerlegbarem, bruchsicherem Gehäuse
aus Dillinger Panzerstahl

Kies- u. Steinbrech-Anlagen

mit bruchs. Backenbrechern, Rundbrechern und Walzwerken
für Schotter, Betonkies, Mauersand und Terrazzo.

Gaswerks-Maschinen

Lademaschinen für Retorten u. Kammeröfen, Füllwagen

Elektromagnetische Stampfmaschinen D. R. P.

Koksausdrückmaschinen D. R. P.

Koks-Lösch-, Brech-, Sieb-, Transport- u. Verlade-Einrichtungen.

Trockenanlagen für Sand, Kies, Kohle etc. etc.

Allgemeine Tiefbohr- u. Schachtbau-Aktiengesellschaft, Düsseldorf

übernimmt

Schachtabteufen unter Garantie des Gelingens bis zu
den grössten Durchmessern und Tiefen
Spezialität: Schächte in schwierigem u. wasserreichem Gebirge
Tiefbohrungen jeder Art mittelst Meissel- und Diamantbohrung,
Schrot- und Kernstossbohrung

Horizontalbohrungen unter Garantie bis zu den
grössten Teufen

Fabrikation und Lieferung von kompletten Tiefbohrreinrichtungen, kombinierten
Kernbohrmaschinen für Diamantkrone, Stahlkrone oder Stahlschrot.

Fabrik elektrischer Apparate Sprecher & Schuh

A.-G.,

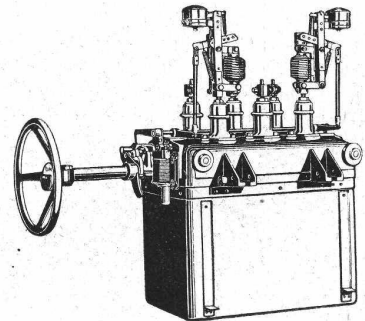


Aarau



Komplette Schaltanlagen
Starkstrom-Apparate

bis 80,000 Volt
bis 4000 Amp.



Automatische Oelschalter



GESELLSCHAFT DER LUDW. VON ROLL'SCHEN EISENWERKE
: FILIALE : EISENWERK CLUS KT. SOLOTHURN :



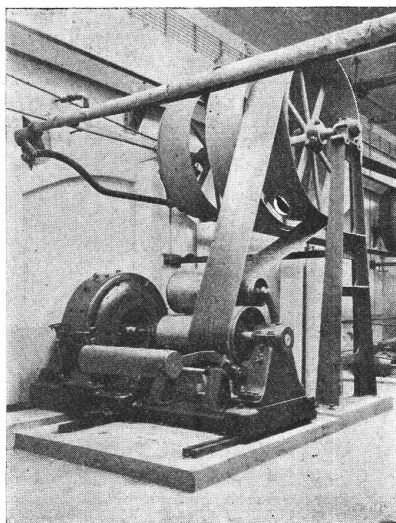
Ausführungsrecht für die Schweiz
der

PATENT- LENIX- GETRIEBE

Sparen Vorgelege, Kraft, Riemen
und Platz.

Lenixrollen auf Kugellagern.

Man verlange Prospekt.



Papiermaschinen-Antrieb mit variabler
Tourenzahl mit „Stufen-Lenix“
Kraftübertragung 120 PS.

Direkter Antrieb bei grössten
Uebersetzungs-Verhältnissen und
kleinsten Achsendistanzen.

Innert 4 Jahren über 1200 Lenix-
apparate geliefert für Ueber-
tragungen bis 500 PS und Ueber-
setzungs-Verhältnisse bis 1:25

Komplette Transmissionsanlagen
für alle Industriezweige in moderner
Ausführung mit Ringschmierlagern oder
Kugellagern.

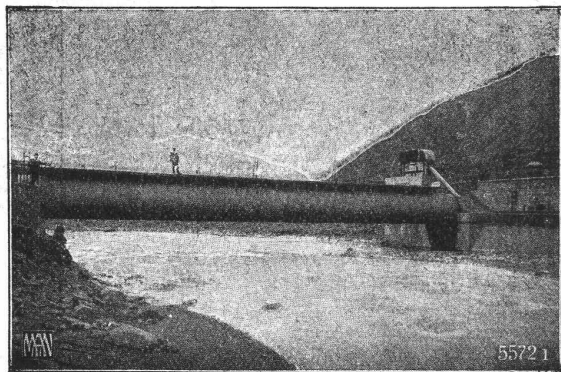
— — Benukplungen. — —

M. A. N.

MASCHINENFABRIK AUGSBURG-NÜRNBERG A. G

Werk Gustavsburg.

Eisenwasserbauten



Walzenwehr in der Trisanna bei Landeck in Tirol.

Eine **neue** M.A.N.-Drucksache
B. E. 31, über Walzenwehre,
Schützenwehre, Sektorwehre,
Schleusenwehre, Schwimmdocks
und sonstige Eisenwasserbauten
in 7 Sprachen mit 63 Seiten
und 59 Bildern erhalten ernst-
hafte Interessenten kostenlos
von unserer Vertretung:

W. Thiele, Techn. Bureau, Zürich
Postfach Fil. 3, Hauptbahnhof.



Prima Parkettkitt (eigene Fabrikation)



zum Ausdichten der Fugen in Fussböden von Holz, Stein und Asphalt.
Dauernd elastisch und frostbeständig.

MEYNADIER & C^{IE}, ZÜRICH S

Isolier-Baumaterialien:

k Ia. Carbolineum, Isolier-Filzkarton, Asphalt-Dachpappen, Asbest- und Korkplatten etc.



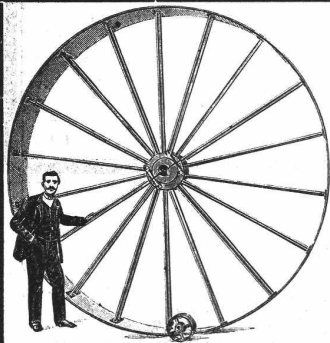
Heinrich Brändli, Horgen

Asphalt-, Dachpappen- und Holzzementfabrik

Telephon Nr. 38 liefert Telephon Nr. 38

Asphalt-Isolierplatten

für wasserdichte Eindeckungen bei: **Eisenbahnen, Strassen, Hoch- und Tiefbauarbeiten**, in nur prima Qualität, je nach Angabe der Verwendungsarten. Referenzen zu Diensten. — Fachmännische Ratschläge.
 Telegramme: **Heinrich Brändli, Horgen.**



H. Bossart

Maschinenfabrik
 Reiden, Kt. Luzern

Beste Bezugsquelle f. schmed-
 eiserne Riemenscheiben i. allen
 Dimensionen, sowie für sämil.
 Transmissionsbestandteile.

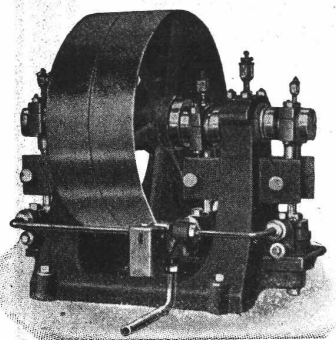
Man verlange Preisliste.
 Wiederverkäufer erhalten Rabatt.

Der Gesamtauflage der heutigen Nummer liegt ein Prospekt der Firma **G. A. Schultze**, Fabrik technischer Mess-Instrumente und Apparatebau, **Berlin-Charlottenburg**, Charlottenburger Ufer 53-54, bei, worauf wir unsere geschätzten Leser noch besonders aufmerksam machen möchten.

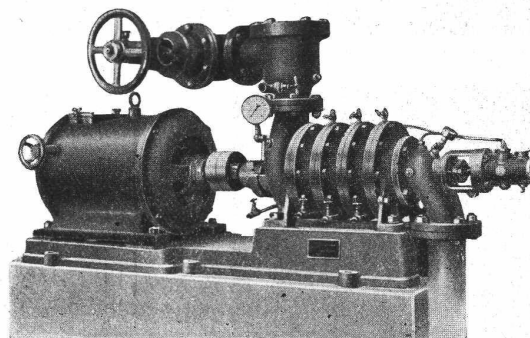
Der Gesamtauflage der heutigen Nummer liegt ein Prospekt der Firma **Joseph Vögele**, **Mannheim**, Aelteste deutsche Spezialfabrik, gegründet 1836, Abteilung: Fabrik für Eisenbahnbedarf, bei, worauf wir unsere geschätzten Leser noch besonders aufmerksam machen möchten.

Rudolf Mosse, Zürich
 alleinige Inseraten-Annahme für die
Schweizerische Bauzeitung.

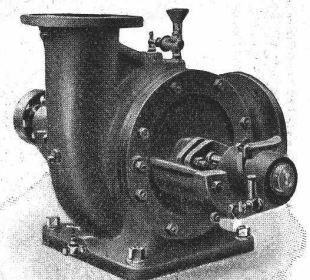
Aktiengesellschaft der Maschinenfabrik von Louis Giroud in Olten



Dreifache Presspumpe



Vierstufige Hochdruckzentrifugalpumpe



Mitteldruck Zentrifugalpumpe

Spezialität:

Kolbenpumpen für jede Druckhöhe als Fabrikpumpen und zur Wasserversorgung. **Hochdruck- und Presspumpen** für Drücke von mehreren hundert Atmosphären.
Zentrifugalpumpen für **Niederdruck, Mitteldruck und Hochdruck** ein und mehrstufig, für Riemenantrieb oder direkten Antrieb durch Elektromotoren.

Transport - Einrichtungen, Förderanlagen aller Art

für Zement- und Kalkfabriken, chemische Industrie etc. liefert

Daverio, Henrici & Cie., A.-G., Maschinenfabrik, Zürich

Erste Referenzen. Projekte und Kostenanschläge gratis.

Hebezeuge für das Baufach.
 Flaschenzüge, Spezialität: Schraubenflaschenzüge „Securapid“
 Laufkatzen,
 Winden,
 Krane etc. etc.
 Spezialität:
 Bauaufzüge.
J. Ruegger & Cie
 Maschinenfabrik
 Basel, Hochstrasse Nr. 34.



Thonwerk Biebrich A.-G.
 Chamottefabrik
 Biebrich am Rhein.
Hochfeuerfeste u. säurebeständige Produkte.
 Normal- und Façonsteine aller Art, Chamottemörtel, Retorten, Muffeln etc. Bau kompletter Ofenanlagen.
 Beste Referenzen und Zeugnisse aus der Schweiz.

Bremy & Co., Zürich
 Grosse Lager in Metallen und Metallfabrikaten
Duranametall (vornehmste und billigste Kunstschmiedebronze)
 Alleinverkauf für die Ost- und Zentralschweiz
Kupfer, Messing, Nickel, Neusilber, Zink in Stangen, flach, rund, vierkantig, sechskantig winkelförmig, profiliert. Bleche, Röhren, Drähte
Galvanisierte Bleche
 Eisenrohre mit Messingüberzug — Blei in Blechen Röhren und Draht, Hüttenblei und Ia umgeschmolzenes Blei — **Blitzableiter-Drähte, -Stangen, -Spitzen** etc. — **Hartlote — Weichlote — Zinne** etc.
 Ankauf von Alt-Metallen. — Katalog auf Wunsch.

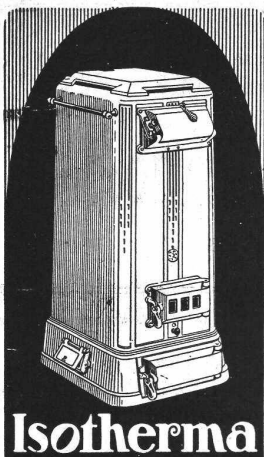
Clisés Bachmann & Co
 Hirschengraben 74.
 Für alle Zwecke Zürich I
Wäscherei-Maschinen
 für **Hand- und Kraftbetrieb.**
 Rationeller, einfacher Betrieb bei grosser Ersparnis an Zeit und Material und grösster Schonung der Wäsche.
Garantie. Ia Referenzen.
 Besichtigen Sie Musterausstellung.
A. Schulthess & Co
 Zürich — Waldshut.



GESELLSCHAFT DER LUDW. VON ROLL'SCHEN EISENWERKE
 · FILIALE: **EISENWERK CLUS** KT. SOLOTHURN ·

CLUSER RADIATOREN
 55 verschiedene Modelle.
CLUSER HEIZKESSEL
 für Warmwasser- und Niederdruck-Dampfheizung sowie für gewerbliche Anlagen.
 Rippenröhren und Rippenheizkörper, Wärmeplatten, Wärmetische, Leimwärmer, Ventile, Formstücke, guss- u. schmiedeiserne Flanschen.
 Zu beziehen durch die Installationsfirmen.



Isotherma

Für die moderne Einfamilienhaus- und
Etagenheizung
bevorzugt man den Union-Briketkessel
Isotherma.

Kein Auslöschten des Feuers, daher
Kein wiederholtes Anheizen.
Genauere Anpassung an den Wärme-
bedarf wie bei keinem andern Kessel.
Keine Schlacken.
Betrieb mühelos und sauber.
Sehr ansprechendes Aeussere.

Gesellschaft
der L. v. Roll'schen Eisenwerke
Eisenwerk Clus.

Zu beziehen durch jede Heizungsfirma.



Kontroll-Uhren

Bürk's Patent

— Tragbar oder stationär —

für Wächter, Wärter, Heizer, Arbeiter etc

Man verlange Prospekte.

HANS W. EGLI, ZÜRICH II

Werkstätte für Feinmechanik.

Ia. komprimierte und abgedrehte, blanke



Montandon & Cie., A.-G., Biel.

Blank und präzis gezogene



jeder Art in Eisen und Stahl.

Kaltgewalzte Eisen- und Stahlbänder bis 210 mm Breite.
Schlackenfreies Verpackungsbandeisen.

Fensterstorren

mit und ohne automatischer Ausstellvorrichtung. Patent 23445.

Mertzluft, Zürich I, Spiegelgasse 29
Möbelfabrik. Rindermarkt 26
Markisen- und Storrenfabrik Gegründet 1865



Ziegel A.-G., Zürich

empfiehlt sich zur Lieferung
Ihrer bekannten, bewährten

Ziegelwaren

Siemens-Schuckert-Werke

Zweighbureau Zürich

Ausführung stationärer und transportabler

Staubsauganlagen

und Abfüllvorrichtungen.

D. R. P. und + Patent. Detaillierte Offerten kostenlos.



C. Koch, Schaffhausen
Photograph

Photographische Aufnahmen für technische
Zwecke in hoher Vollendung. Offerten,
Arbeitsproben und Besuche bereitwilligst
ohne Verbindlichkeit.

Gelatine-Telsit

Sicherheits - Sprengstoff.

Im Gebrauch bei folgenden Tunnel-Unternehmungen:
Jungfrau-Bahn, Münster-Grenchen, Lötschberg usw.

Spezial-Sprenggelatine

Neues, handhabungssicheres Dynamit.

Alleinige
Fabrikanten

Dynamit Nobel A.-G. Zürich

Mythen-Strasse 21
Fabrik in Isleten (Uri)

Bei Bestellungen wolle man sich auf die „Schweizerische Bauzeitung“ beziehen.

Teilhaber

Junger tüchtiger Eisenbetoningenieur, Schweizer, wird als Geschäftsteilhaber in seriöses, gut organisiertes, technisches Bureau für armierte Betonbauten **gesucht**. Offerten unter Chiffre Z. G. 2157 an die Annoncen-Exped. Rudolf Mosse, Zürich, Limmatquai 34.

Eidgenössisches Amt für geistiges Eigentum

Stellen-Ausschreibung

Vakante Stelle: Technischer Experte II. Klasse (Maschineningenieur oder Physiker).

Erfordernisse: Gründliche Hochschulbildung; einige Berufspraxis; Kenntnisse der deutschen und französischen, eventuell auch der italienischen Sprache.

Besoldung: Fr. 4200.— bis 5800.—.

Anmeldungstermin: 18. Mai 1914.

Anmeldung an: Eidgen. Amt für geistiges Eigentum in Bern.

Schweizerische Firma der Zentralheizungs-Branche sucht

zu baldigem Eintritt tüchtigen, durchaus selbständigen

Ingenieur od. Techniker

für die Projektierung und Ausführung von Dampfkochkuchen, Desinfektionsanlagen, Warmwasserversorgungen, Dampf- und Warmwasserheizungen. — Bewerber wollen ausführliche Offerten mit Zeugnissen und Gehaltsansprüchen einreichen unter Chiffre O. 2188 Z, an die Annonc.-Exped. Haasenstein & Vogler, Zürich.

Ingenieur

Dipl. E. T. H., sicherer Statiker, mit 3jähriger sehr guter Praxis im Eisenbetonbau und etwas Strassenbau und Vermessung, **sucht sich zu verändern**. Würde eventuell gern zum Eisenbahn- od. Wasserbau übergehen. Gefl. Offerten unter K. E. 4334 an die Annoncen-Expedition Rudolf Mosse, Köln.

Firma ersten Ranges sucht für Belgien die Vertretung

einer schweizerischen Fabrik, die als Spezialität **industr. Gas-, Sauggas-, Petroleum-etc.**

Motore

baut. Garantiertes Umsatz. Offert. an **M. R. N., Office de Publicité, Bruxelles.**

Junger Architekt

sucht per sofort **Anfangsstelle**, eventuell einige Zeit als Volontär. Gefl. Offerten unter Chiffre Z. R. 3667 an die Annonc.-Expedition

Rudolf Mosse, Zürich, Limmatquai 34.

Tüchtiger, erfahrener u. selbst. Bauführer-Architekt

der schon viele schwierige Arbeiten geleitet und plantiert hat, **sucht Stellung**. Gute Zeugn. Offerten unter Chiffre Z. P. 3665 an die Annoncen-Expedition

Rudolf Mosse, Zürich.

KOCHHERDFABRIK „ZAEHRINGIA“
Freiburg - Schweiz
Grösste Special-Fabrik der Schweiz

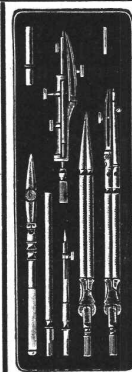


moderner
Küchen-Einrichtungen
für Hôtels, Restaurants,
Anstalten, Private, etc.
Kostenvoranschläge u.
Ingenieurbesuch gratis.

Neu! Neu! Neu!

Baulampe

mit Sturmbrenner
ca. 300 Kerzen, Pat. D. R. P.
Bernhard Margreth,
Locarno, Zürich, Rheinfelden.



Präzisions-Reisszeuge
Clemens Riefler
Nesselwang u. München (Bayern).
Gegründet 1841.
Paris 1900 Grand Prix.
Brüssel 1910
Zwei Grand Prix.
Illustr. Preislisten gratis
Die Zirkel der echten Rieflerreisszeuge sind am Kopf mit dem Namen RIEFLER gestempelt.
In ZÜRICH IV bei RICH. CORADI.

Beim Einfordern von Prospekten wollen die werten Leser auf diese Zeitschrift Bezug nehmen.



OFENFABRIK SURSEE
GASHERDE
IN ALLEN GRÖSSEN
Nachweisbar
sparsamste
leistungsfähigste
aller Systeme

Patentverkauf oder Lizenz-Abgabe

Der Inhaber des Schweizer Patentes Nr. 51862 betr.: „**Stange aus armiertem Beton**“, wünscht mit schweizerischen Fabrikanten in Verbindung zu treten behufs Verkaufes des Patentes, bezw. Abgabe der Lizenz für die Schweiz, zwecks Fabrikation des Patentgegenstandes in der Schweiz.

Reflektanten belieben sich um weitere Auskunft zu wenden an das Patentanwaltsbureau **E. Blum & Co**, Bahnhofstr. 74, Zürich I.

Freiwillige Steigerung

Verkauf der Ateliers und Maschinen der Gesellschaft „**Construcciones Mecánicas y Electricas**“, in gutem Betriebszustand. Alte Firma mit guter Kundschaft, Spezialität für hydraulische Turbinen. Steigerung findet statt am 28. Mai d. J. Inventarverzeichnis und Bedingungen liegen auf beim Notar **Dr. Par**, Ausias March 24, 1º, Barcelona (Spanien).

Wir suchen zu sofortig. Eintritt
junge tüchtige

Zeichner und Pauser

die an sauberes und exaktes Arbeiten gewöhnt sind und womöglich schon in Maschinenfabrik gearbeitet haben, ferner

Zeichner

mit Erfahrung im Patentzeichnen. — Offerten mit Angabe der Gehaltsansprüche, Eintrittstermin und Militärverhältnisse sind unter Beifügung von Zeugniskopien und Photographie sub Nr. 607 zu richten an die

Aktiengesellschaft
Brown, Boveri & Co, Baden

Gesucht Architekt

welcher künstlerisch u. technisch sehr befähigt und an ernstes, selbständiges Arbeiten gewöhnt ist. Offerten mit Bildungsgang, Eintrittstermin und Gehaltsansprüche nebst Referenzen und selbstverfertigten Skizzen unt. Chiff. Z. Z. 3300 an die Annoncen-Expedition

Rudolf Mosse, Zürich,
Limmatquai 34.

Jüngerer Hochbau- Techniker

guter Zeichner, findet dauernde Stelle in grösserem Baugeschäft. Offerten unt. Chiff. Z. N. 3563 an die Annoncen-Expedition

Rudolf Mosse, Zürich.

Dessinateur- architecte

au courant de la construction, et du dessin, de même que des rendus de concours, **cherche place** de suite ou pour époque à convenir. Bonnes références à disposition. Ecrire sous chiffre Z. K. 3333 à l'agence de publicité

Rudolf Mosse, Zurich,
Limmatquai 34.

Gesucht

selbständiger, theoretisch u. praktisch gebildeter

Konstrukteur

für Projektierung und Ausführung von Schaltanlagen, Zentralen und Transformatorstationen, Eintritt sofort. Gefällige Anmeldungen mit Angaben von Gehaltsansprüchen, Eintrittstermin u. Bildungsgang sind unter dem Stichwort „**Schaltanlagen**“ zu richten an die

Maschinenfabrik Oerlikon
Oerlikon bei Zürich.

Tüchtiger Techniker

25 Jahre alt, französisch und ital. sprechend, mit guten Zeugnissen und Referenzen, **sucht per Ende Mai Stelle** auf Bureau oder Bau, zu Ingenieur oder Unternehmer. Offerten an **Gramatica P., Cam-pocologno** (Schweiz).

Ausländische Firma sucht Vertreter der bei Parquetfabriken

gut eingeführt ist, zwecks Verkauf von Eichen- und Buchenriesen. — Gefl. Anträge, womöglich mit Anführung von Referenzen unter Chiffre Z. A. 3576 „Leistungsfähig“ an die Annoncen-Expedition **Rudolf Mosse, Zürich, Limmatquai 34.**

Für die Ausarbeitung von Projekten und Erledigung der einschlägigen Korrespondenz (deutsch u. französisch) **suchen wir tüchtige**

Elektro- Ingenieure

mit Hochschulbildung und wenn möglich etwas Praxis. Bewerber belieben sich unt. Einsendung ausführlicher Offerten mit Zeugnisabschriften und Photographie, sowie unter Angabe der Gehaltsansprüche und Militärverhältnisse zu melden

sub Nr. 606 bei der
**Aktiengesellschaft
Brown, Boveri & Cie.
Baden.**

Junger Bautechniker

mit Technikumsdiplom u. Praxis, **sucht Stelle** in Bau oder Architekturbureau. Sofortiger Eintritt. Offerten unt. Chiff. Z. M. 3362 an die Annoncen-Expedition

Rudolf Mosse, Zürich.

Grösseres Etablissement der Lebensmittelbranche **sucht**

einen jüngern, gewandten **Zeichner**

m. Technikumsbildung, welcher eine Lehrzeit in einer Maschinenfabr. gemacht hat und im allgemeinen Maschinenbau, sowie im Projektieren bewandert ist. — Offerten mit Angabe der Gehaltsansprüche u. Zeugniskopien sub Chiffre Z. M. 3637 an die Annonc.-Exp. **Rudolf Mosse, Zürich.**

Junger Mann

welcher in einem Pensionat der französ. Schweiz erzogen wurde, für das Zeichnen Anlagen hat, **sucht Stelle als Lehrling** in einem Architektur-Bureau, wo er Gelegenheit hätte, sich in der deutschen Sprache zu vervollkommen u. beim Meister wohnen könnte. Gefl. Offerten an **Magasin d'Aluminium, Boulevard Philosophes, 9, Genf.**

Junger, tüchtiger
Architekt
tüchtiger Bauführer, mit mehrjähriger Bau- und Bureaupraxis, **sucht seine selbständige Stellung** auf Anfang Juni zu ändern in grösseres Architekturbureau oder Baugeschäft. Gefl. Offerten unter Chiffre Z. L. 3361 an die Annoncen-Expedition

Rudolf Mosse, Zürich.

ARCHITEKT

(Diplom-Ingenieur), 30 Jahre alt, praktisch erfahren, wünscht als Teilhaber mit Kapital in Architekturbureau oder Baugeschäft einzutreten. Offerten unter Chiff. Z. V. 3396 an die Annonc.-Exped.

Rudolf Mosse, Zürich.

Architekt-Techniker

25 Jahre, tücht. künstl. Entwerfer, selbst. im Detail, Bauführung und Voranschlag, mit sehr guten Referenzen, **sucht Stellung** per Mitte Mai oder später. Offerten unter Chiffre Z. J. 3434 an die Annoncen-Expedition

Rudolf Mosse, Zürich.

Bauingenieur

mit mehrjähriger Praxis im Bergbahnbau, **sucht** wegen Baubeendigung entsprechende **Stelle** im In- oder Ausland. Offerten unter Chiffre Z. M. 3462 an die Annonc.-Expedition

Rudolf Mosse, Zürich,
Limmatquai 34.

Auf ein **Architekturbureau** in Zürich wird zu sofortigem Eintritt ein durchaus tüchtiger, junger

Architekt oder Bauzeichner

gesucht. Gefl. Offerten mit Angabe von Alter, Bildungsgang, Gehaltsansprüche u. mit Beilegung von Zeugniskopien unt. Chiff. Z. W. 3597 an die Annonc.-Exp. **Rudolf Mosse, Zürich.**

Bau-Ingenieur

mit langjähriger Praxis im Eisenbahnbau und Wasserbau, **sucht** wegen Baubeendigung möglichst selbständige **Stelle** bei Unternehmung oder Bauleitung. Sprachkenntnisse: deutsch, französisch und italienisch. Offerten unter Z. N. 3463 an die Annonc.-Exped.

Rudolf Mosse, Zürich,
Limmatquai 34.

Jüngerer, angehender Tiefbautechniker

mit 2 Jahren Praxis und 2 Semester Technikum, **sucht Stelle** auf Bauplatz oder Bureau. Zeugn. stehen zu Diensten. Offerten unt. Chiff. Z. E. 3555 an die Annonc.-Exped.

Rudolf Mosse, Zürich,
Limmatquai 34.

Architekt

bestimmt in Entwurf und Detail, sehr flotter Zeichner, grosse Erfahrung in Bauausführung, **sucht Stellung.** Offert. unt. M. S. 1880 an die Annoncen-Expedition

Rudolf Mosse, München.

Tüchtiger Baupolier

in Hoch- und Tiefbau, der drei Hauptsprachen mächtig, **sucht Stelle.** Uebernimmt auch Akkord. Offerten unter **U.T. postrestante Engi,** Kanton Glarus.

Bautechniker

Tücht., seriös. Bautechniker m. läng. Praxis **sucht per sofort Stelle.** Versiert in allen Arbeiten. la. Zeugnisse. Militärfrei. Event. Probemonat. Off. u. Chiff. Z. G. 3657 an die Annoncen-Expedition

Rudolf Mosse, Zürich.

Arch.-Bauführer

Mitte 30er Jahre, gute Praxis auf Bureau und Bau, Absolvent des Technikums Winterthur, selbständiger Arbeiter, **sucht Stellung.** Offerten unter Chiffre Z. F. 3656 an die Annoncen-Expedition

Rudolf Mosse, Zürich,
Limmatquai 34.

Architekt

tüchtig in der Bauausführung, flotter Entwerfer und Darsteller, **sucht Stellung.** Offerten unter Chiffre Z. A. 3676 an die Annonc.-Expedition

Rudolf Mosse, Zürich.

Junger, tüchtiger Bautechniker

sucht Stellung auf einem Architekturbureau der Ostschweiz. — Gefl. Offerten unter Chiffre Z. B. 3602 an die Annoncen-Expedition

Rudolf Mosse, Zürich,
Limmatquai 34.

Architekt

(Technikums- u. Hochschuldiplom) künstlerische, selbständige Kraft, mit längerer Bau- und Bureaupraxis, vorzüglich in Entwurf, Detail und Bauleitung, auch flotter Darsteller, **sucht baldmöglichst Stellung.** Offerten unter Chiffre Z. B. 3452 an die Annonc.-Exped.

Rudolf Mosse, Zürich,
Limmatquai 34.

Architekt

(Stuttgarter Polytechnikum), 30 J., tüchtig im Entwurf und langjähr. Bauleiter industr. Anlagen, **sucht geeignetes Engagement.** — Offerten unter Chiffre Z. U. 3395 an die Annoncen-Expedition

Rudolf Mosse, Zürich.

Eisenbeton-Ingen. gesucht

Nur guter Statiker mit etwas Praxis. **M. Schnyder, Ingenieur, Burgdorf** (Schweiz).

Zum sofortigen Eintritt **suchen wir** einen jüngeren

Elektrotechniker

mit Erfahrung in Hochspannungs-Anlagen und Leitungsbau, guten zeichnerischen Kenntnissen und Bureaupraxis. Kenntnisse der französischen Sprache erwünscht, aber nicht Bedingung. Ausführliche Offerten mit Angabe der Gehaltsansprüche und des frühesten Eintrittstermines zu richten unter J. St. 491 an die Ann.-Exp. **Rudolf Mosse, Strassburg im Elsass.**

Diplom-Ingenieur

mit zweijähriger Praxis im Eisenbetonbau, Absolvent der Techn. Hochschule in Wien, erfahren in der Kalkulation, Berechnung und Ausführung schwieriger stat. unb. Konstruktionen, zur Zeit in ungekündeter Stellung in einer grösseren Stadt Norddeutschlands, **sucht sich zu verändern.** — Offerten unter Chiffre Z. O. 3714 an die Annoncen-Expedition **Rudolf Mosse, Zürich,** Limmatquai 34.

Kautionsfähiger Schachtmeister

mit grosser Kolonne an der Hand **sucht Arbeit** in Akkord oder Regie, städtische Kanalisation, Eisenbahnbau, Tunnel, Beton, Erd- und Felsbewegung. Reflektiert wird nur auf grosse Arbeit. Ausland nicht ausgeschlossen. Gefl. Offert. u. H. 467 an **Haasenstein & Vogler, A.-G., Metz.**

Jüngerer, fleissiger Architekt

mit Praxis, künstlerisch befähigt, **sucht Stelle.** Offert. unt. Chiff. Z. R. 3717 an die Annonc.-Exp. **Rudolf Mosse, Zürich.**

Architekt

künstl. und technisch mit erstkl. in- und ausländischer Praxis und Wettbewerbserfolgen, **sucht passende Stellung.** Offerten unt. Chiffre Z. C. 3703 an die Annonc.-Expedition

Rudolf Mosse, Zürich.

Beim Einfordern von Prospekten wollen die w. Leser auf diese Zeitschrift Bezug nehmen

Patent-Ausbeutung.

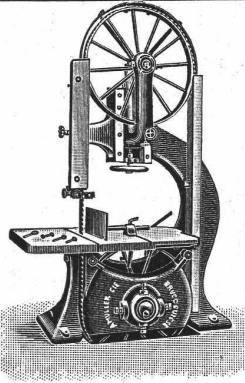
Der Inhaber des schweizerischen Patentes Nr. 49763 vom 4. Juni 1909 auf: „**Verfahren zur Herstellung eines alkali- und chlorbeständigen Ebonits**“, wünscht das Patent zu verkaufen, in Lizenz zu geben oder anderweitige Vereinbarungen für die Fabrikation in der Schweiz einzugehen.

Anfragen befördert **H. Kirchofer** vormals Bourry-Séquin & Co., Ingenieur- und Patentanwalts-Bureau in **Zürich 1, Löwenstr. 51.**

Patent-Ausbeutung.

Die Inhaber des schweizerischen Patentes Nr. 45094 vom 18. Mai 1908 auf: „**Verfahren zum Auftragen von Mörtel auf eine Fläche mit Hilfe komprimierten Gases**“, wünschen das Patent zu verkaufen, in Lizenz zu geben oder anderweitige Vereinbarungen für die Fabrikation in der Schweiz einzugehen.

Anfragen befördert **H. Kirchofer** vormals Bourry-Séquin & Co., Ingenieur- u. Patentanwalts-Bureau in **Zürich 1, Löwenstr. 51.**

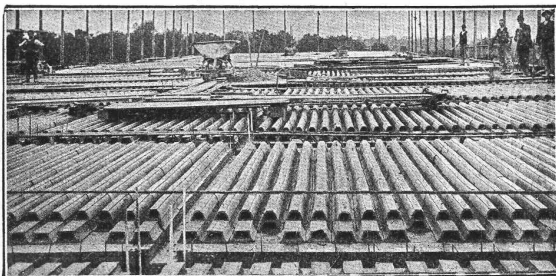


A. Müller & Cie. Brugg Holzbearbeitungs- Maschinen

Zu besichtigen in der Ausstellung des Verbandes Schweizer Schreinermeister und Möbelfabrikanten in **Zürich, Unterer Mühlesteig 2.**

Hohlkörperdecke „System Wörner“

⊕ Patent Nr. 55494. D. R. P. Nr. 240007.



Zeughaus-Neubau Basel

ferner ausgeführt in Schulhäusern, Krankenhäusern, Badanstalten, Kasernen, Fabriken, Geschäftshäusern, Villen, Wohnhäusern, Käsereien und Ställen.
Referenzen und Zeugnisse auf Wunsch.

**schallsicher, isolierend, fusswarm
rissfrei, billig**

bei grösster Spannweite und schwerster Belastung
ohne Unterzug bis 7 m

Projekte, Devis und Anleitung prompt und kostenfrei
allein durch

Bauer & Albrecht, Zürich I

Ingenieur-Bureau

Stampfenbachstrasse 19 — Telephon 8250

empfehlen als Spezialität:

Oehler & Co.

Aarau

Eisen- und Stahlwerke

Transportanlagen

jeder Art

für Stück- und Massengüter, wie Aufzüge, Elevatoren, Transportschnecken, Förderrinnen, Hängebahnen, Band- und Schaukel-Transporteure, Verladeeinrichtungen, Kohlenbeschickungsanlagen etc. etc.



MASCHINENFABRIK OERLIKON



OERLIKON BEI ZÜRICH TELEGR.-ADR: USINE OERLIKON



Komplette
Apparatenanlagen

□

Hochspannungs-Oelschalter
Regulier- und Anlassapparate
Sicherungen
Blitzschutzapparate
für alle gebräuchlichen Spannungen und
Stromstärken



LOLLARKESSEL

FÜR CENTRALHEIZUNG

Unübertroffen in Heizleistung und Brennstoffausnutzung
Zu beziehen durch die meisten Heizungsfirmen

BUDERUS'SCHE EISENWERKE

ABT. LOLLAR, WETZLAR

Vertretung: Buderus'sche Handelsgesellschaft m. b. H., Zürich. Lager in Zürich und Genf.



Tonhalle St. Gallen — Möbliert 1909

Aktien-Gesellschaft Möbelfabrik Horgen-Glarus in Horgen

Telephon Nr. 10 — Gegründet 1880 — Telegr.: Stuhlfabrik Horgen

Erzeugnisse: Mobiliar aus gesägtem, sowie aus massiv gebogenem Holz (sogen. Wienermöbel) für Innenräume, Restaurants, Speisesäle, Cafés, Confiseries, Vestibules, — Gärten, Theater, Konzertsäle und Kinematographen. —

Massenbestellungen.

Grösste Leistungsfähigkeit.

Konkurrenzpreise.