

Objektyp: **Advertising**

Zeitschrift: **Schweizerische Bauzeitung**

Band (Jahr): **63/64 (1914)**

Heft 2

PDF erstellt am: **12.07.2024**

Nutzungsbedingungen

Die ETH-Bibliothek ist Anbieterin der digitalisierten Zeitschriften. Sie besitzt keine Urheberrechte an den Inhalten der Zeitschriften. Die Rechte liegen in der Regel bei den Herausgebern. Die auf der Plattform e-periodica veröffentlichten Dokumente stehen für nicht-kommerzielle Zwecke in Lehre und Forschung sowie für die private Nutzung frei zur Verfügung. Einzelne Dateien oder Ausdrucke aus diesem Angebot können zusammen mit diesen Nutzungsbedingungen und den korrekten Herkunftsbezeichnungen weitergegeben werden. Das Veröffentlichen von Bildern in Print- und Online-Publikationen ist nur mit vorheriger Genehmigung der Rechteinhaber erlaubt. Die systematische Speicherung von Teilen des elektronischen Angebots auf anderen Servern bedarf ebenfalls des schriftlichen Einverständnisses der Rechteinhaber.

Haftungsausschluss

Alle Angaben erfolgen ohne Gewähr für Vollständigkeit oder Richtigkeit. Es wird keine Haftung übernommen für Schäden durch die Verwendung von Informationen aus diesem Online-Angebot oder durch das Fehlen von Informationen. Dies gilt auch für Inhalte Dritter, die über dieses Angebot zugänglich sind.

Schweizerische Bauzeitung

Abonnementspreis:
Schweiz 25 Fr. jährlich
Ausland 30 Fr. jährlich

Für Verlagsmitglieder:
Schweiz 20 Fr. jährlich
Ausland 24 Fr. jährlich
sofern beim Herausgeber
abonniert wird

WOCHENSCHRIFT

FÜR BAU-, VERKEHRS- UND MASCHINENTECHNIK

GEGRÜNDET VON A. WALDNER, ING. HERAUSGEBER A. JEGHER, ING., ZÜRICH
Verlag des Herausgebers. — Kommissionsverlag: Rascher & Cie., Zürich und Leipzig
ORGAN

Insertionspreis:

4-gespalt. Petitzeile oder deren Raum . 30 Cts.
Haupttitelseite: 50 Cts.
Alleinige Inseraten-Annahme: Rudolf Mosse, Annoncen-Expedition, Zürich, Basel und deren Filialen und Agenturen

DES SCHWEIZ. ING.- & ARCHITEKTEN-VEREINS & DER GESELLSCHAFT EHEM. STUDIERENDER DER EIDG. TECHN. HOCHSCHULE.

Personen- u. Waren-Transmissions- **AUFZÜGE** Elektrische Hydraulische

SCHINDLER & CIE. - LUZERN

Gegr. 1874 Gegr. 1874

E. Furrer-Zeller
Ingenieur
gewes. techn. Experte im Eidg. Amt für geistiges Eigentum in Bern
hat sich in
St. Peterstr. 18 **Zürich 1** St. Peterstr. 18
als
Patentanwalt
nieder gelassen und empfiehlt sich zur Erwirkung von Erfindungspatenten
Muster- und Modell- und Markenschutz
im In- und Ausland.

Bevor Sie Bauten beginnen

vergessen Sie nicht, für die notwendigen Transport-Anlagen, Bau-Maschinen und Werkzeuge die Verkaufs- und Mietpreise der Rollmaterial und Baumaschinen A.-G. „RUBAG“, Zürich, Seidengasse 16, einzufordern; es liegt dies in Ihrem eigenen Interesse, auch wenn Sie kostenlos für Sie

die Kataloge der „RUBAG“ verlangen!

A.-G. „UNION“ in Biel, Fabrik in Mett
Erste schweiz. Fabrik für elektr. geschweisste Ketten. ⚡ Pat. 27199
Ketten aller Art



für industrielle und landwirtschaftliche Zwecke.
Grösste Leistungsfähigkeit. Ketten von höchster Tragkraft.
NB. Handelsketten nur durch Eisenhandlungen zu beziehen.

WILH. BAUMANN HORGEN



Rolladen. Rolljalousien. Jalousieläden. Rollschutzwände

Gegründet **1860**



Tonhalle St. Gallen — Möbliert 1909

Aktien-Gesellschaft Möbelfabrik Horgen-Glarus in Horgen

Telephon Nr. 10 — Gegründet 1880 — Telegr.: Stuhlfabrik Horgen

Erzeugnisse: Mobiliar aus gesägtem, sowie aus massiv gebogenem Holz (sogen. Wienermöbel) für Innenräume, Restaurants, Speisesäle, Cafés, Confisereien, Vestibules, — Gärten, Theater, Konzertsäle und Kinematographen. —

Massenbestuhlungen.

Grösste Leistungsfähigkeit.

Konkurrenzpreise.

Konkurrenzausschreibung

zur Erlangung von Plänen u. Modellen für die Gestaltung des Areales des ehem. Badischen Bahnhofes in Basel

In Ausführung des Grossratsbeschlusses vom 6. November 1913 eröffnet das Baudepartement des Kantons Basel-Stadt hiemit unter den in Basel niedergelassenen Architekten, Ingenieuren und Bildhauern und den Basler Architekten, Ingenieuren u. Bildhauern in der Schweiz und im Ausland einen öffentlichen Wettbewerb zur Erlangung von Plänen und Modellen für die Gestaltung des Areales des ehemaligen Badischen Bahnhofes in Basel.

Die bezüglichen Unterlagen sind beim Sekretariat des unterzeichneten Departements gegen eine Gebühr von Fr. 5.— zu beziehen. Diese Gebühr wird bei Einreichung eines Konkurrenzprojektes zurückerstattet.

Zur Prämierung ist dem Preisgericht eine Summe von Fr. 7500.— zur Verfügung gestellt.

Die Wettbewerbentwürfe sind mit einem geschriebenen Kennwort versehen **spätestens bis zum 30. November 1914** an das Sekretariat des Baudepartements einzureichen.

Basel, den 25. Juni 1914.

Baudepartement des Kantons
Basel-Stadt.

Simmi-Verbauung Bau-Ausschreibung

Die Simmi-Kommission eröffnet hiemit Konkurrenz über die Ausführung von Ergänzungsbauten im Simmitobel und Entwässerungen am Grabserberg. Kostenvoranschlag der zu vergebenden Arbeiten rund

Franken 46 000.

Pläne, Bedingnishefte und Vorausmasse liegen auf der Gemeinderatskanzlei in Gams auf. Zur Besichtigung der Baustellen steht Herr Bauführer **Ackermann** am 6., 7., 13. und 14. Juli in Gams zur Verfügung. Abgang von der Gemeinderatskanzlei jeweils vormittags 9 $\frac{1}{2}$ Uhr.

Offerten sind verschlossen, mit der Aufschrift „Simmi-Verbauung“ versehen, an den Präsidenten der Simmikommission, Herrn Gemeindeammann **Hardegger** in Gams, einzureichen.

Endtermin der Eingabe und Offerteröffnung, welche im „Kreuz“ in Gams stattfindet, **Freitag den 17. Juli 1914**, nachmittags 2 $\frac{1}{2}$ Uhr.

Gams/Grabs, den 27. Juni 1914.

Die Simmikommission.

Mise au concours de travaux

La Direction du 1^{er} arrondissement des chemins de fer fédéraux à Lausanne, ouvre un concours pour **la fourniture et la pose d'un pont à bascule de 35 tonnes de force et de 7 m 50 de longueur, à la gare de Riddes.**

Le pont à bascule sera à voûte continue avec cuvelage métallique, organisé pour le pesage des wagons seulement.

Les intéressés peuvent se procurer les conditions spéciales à cette fourniture au bureau Nr. 143 du bâtiment d'administration II à Lausanne.

Les soumissions portant l'inscription „Offre pour la fourniture d'un pont à bascule“ devront être adressées sous pli fermé à la Direction soussignée, le 25 juillet 1914 au plus tard.

Les soumissionnaires resteront liés par leurs offres jusqu'au 15 août 1914.

Lausanne, le 4 juillet 1914.

Direction du 1^{er} arrondissement des
chemins de fer fédéraux.

Eugen Jeuch & Co.

Zürich, Löwenstrasse 69 — Basel, Hardstrasse 14

Generalvertreter für die Schweiz für

Salpeterfreie Fassaden-Verblendsteine

von Philipp Holzmann & Co., Frankfurt am Main

Saargemünder Tonplatten, stahlhart gebrannt

von A. Brach in Kleinblittersdorf

Muster und Preis-Courante zu Diensten

1

Klub-Sessel

in echt Leder

von Frs 150 an



in prima Verdurstoffe

von Frs 100 an

Ich verarbeite
nur kernige natur-
narbige Rindleder
mit unbegrenzter
„Halbbarkeit“

Qualitätsmarke
Verlangen Sie Katalog

Edmund Koch
Stadelhofstr. 9
ZÜRICH I

Schweiz. Landesausstellung Bern 1914.

Beachten Sie das

Eternit-Haus hinter der Landwirtsch. Maschinen- u. Gerätehalle (Eternit-Verwendungsmöglichkeit im Hausbau).

Eternit-Schulbaracke, transportable, zwischen den Pavillons, Hochbau und Baumaterialien.

Eternit-Bedachungen auf allen Gebäuden des Mittelfeldes.

Eternit-Decke in der reform. Kirche im Dörfli.

Eternit-Bedachung auf dem Ziegenstall i. Dörfli.

Eternit-Wände und -Decken in der milchwirtschaftlichen Ausstellung.

Eternit-Gärtnerel-Artikel im Gartenpavillon.

Schweiz. Eternitwerke A.-G.
Niederurnen.

Die Buchdruckerei J. Leemann, Zürich

Telephon 2250

(vorm. J. Schabelitz)

Uraniabrücke 2

übernimmt neben allen vorkommenden Druckarbeiten als Spezialität die Herstellung von

Fachzeitschriften, Dissertationen, Werken etc.

Baur & Cie. A.-G.

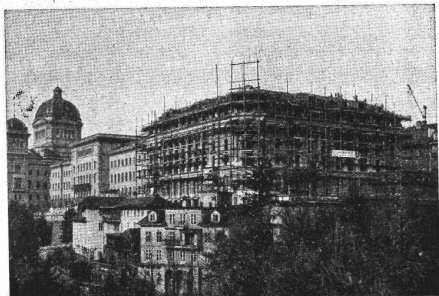
Baugeschäft, Zürich 8

Seefeldstrasse 162

Maurer-, Eisenbeton- und Steinmetzarbeiten

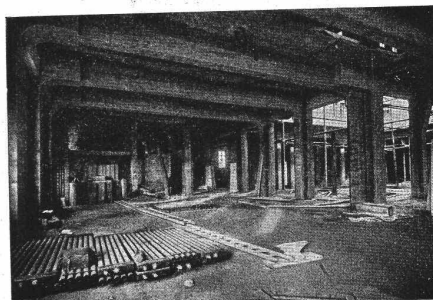
Terner & Chopard, Ingenieurbureau, Zürich

Eisenbetonbau im Hoch- und Tiefbau



Hotel Bellevue-Palace_Bern in Bern. Generalansicht.

Fundationen
 Brückenbau
 Wasserbauten
 Reservoirs, Silos
 Massivdecken
 nach eigenen bewährten Systemen
 Hochbauten
 aller Art



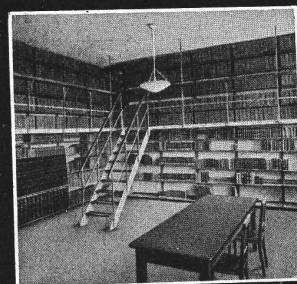
Hotel Bellevue-Palace Bern im Bau. Rahmenbinder im Erdgeschoss.

Aus der Referenzliste ausgeführter Bauten: Neues Aufnahmegebäude der S. B. B. in St. Gallen. Land- und forstwirtschaftliches Institut an der Eidgen. Techn. Hochschule Zürich. Ueberfahrtsbrücke der Bern-Lötschberg-Simplonbahn in Spiez. Transitpostgebäude der S. B. B. in Basel. Schulhaus-Neubau im Letten der Stadt Zürich u. a. m.

F. GAUGER & CO. ZÜRICH

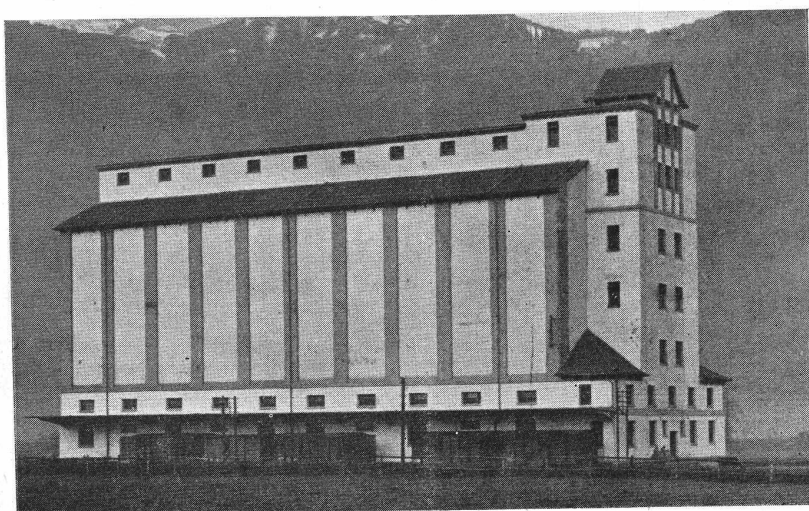


ROLLADEN aus STAHLBLECH
 EISENCONSTRUKTIONEN
 SCHAUFENSTERANLAGEN
 WELBLECHBAUTEN
 SCHEERENGITTER
 ARCHIVANLAGEN PAT. SYST.



ED. ZÜBLIN & C^{IE}.

Zürich * Basel



Getreide-Silo in Altdorf.

Ingenieurbureau
 Bau-Unternehmung
 Beton- und Eisenbeton

Projektierung und Erstellung von
 Fabrikbauten — Geschäftshäuser
 Remisen — Brücken — Viadukte
 Reservoirs — Silos für Getreide
 und Kohlen — Ausführung von
 Foundationen

Private u. staatliche Referenzen

Huttwil-Eriswil-Bahn**Ausschreibung v. Bauarbeiten und Lieferungen**

Die Eisenbahngesellschaft Huttwil-Eriswil eröffnet hiemit freie Konkurrenz über nachfolgende Bauarbeiten und Materiallieferungen.

I. Unterbau.

- Ausführung sämtlicher Erdarbeiten der zu erstellenden ca. 4 km langen Eisenbahnlinie Huttwil-Eriswil mit ca. 40000 m³ Erdbewegung,
- Erstellung von ca. 630 m³ Mauerwerk für Stütz- und Futtermauern, sowie Brücken und Durchlässe,
- Erstellung von ca. 400 m Zementröhrendohlen,
- Lieferung und Einbringung von ca. 5400 m³ Schottermaterial.
- Chaussierung von Strassen, Wegen und Vorplätzen mit zusammen ca. 850 m³,
- Ausführung von Fluss- und Uferbauten im Kostenbetrage von ca. Fr. 500.—.

II. Oberbau.

Legen des Oberbaues, ca. 4000 m Geleise nebst Weichen und Kreuzungen.

Übernahmsofferten für das Ganze oder einzelne Teile sind bis zum **20. Juli 1914** schriftlich und versiegelt mit der Aufschrift „Übernahmsofferte für die Huttwil-Eriswil-Bahn“ der unterzeichneten Stelle einzureichen.

Pläne, Kostenvoranschläge und Bedingungen können vom 1. Juli an jeweiligen Montag, Mittwoch und Samstag, von nachmittags 2—6 Uhr, auf dem Baubureau der Huttwil-Eriswil-Bahn in Huttwil im Verwaltungsgebäude der Langenthal-Huttwil-Bahn eingesehen werden.

Eriswil, den 27. Juni 1914.

Eisenbahngesellschaft Huttwil-Eriswil:
Die Direktion.

**Internationale Rheinregulierung
Diepoldsauer Durchstich****Verkauf auf Abbruch
der hölzernen Rheinbrücke
bei Widnau**

Die Bauleitung Rorschach der internationalen Rheinregulierung eröffnet hiermit Wettbewerb über den Verkauf auf Abbruch der hölzernen Rheinbrücke bei Widnau. Die Brücke ist ein Howescher Fachwerkträger von 10 Feldern von zusammen 190 m Länge und hat eine nutzbare Breite von 5,75 m. Die Holzkonstruktion ist noch sehr gut erhalten; sie hat ein Ausmass von approximativ 430 m³. Das Gewicht der Eisenteile aber beträgt rund 16 Tonnen.

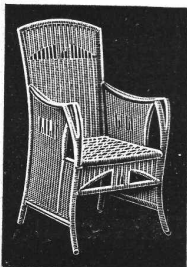
Die Brücke wird als Ganzes oder auch in einzelnen Teilen verkauft. Es wird noch besonders hervorgehoben, dass in nächster Nähe der Brücke am schweizerischen Ufer eine Rollbahn vorbeiführt, die zum Transport des Abbruchmaterials zur Bundesbahnstation Au sehr geeignet ist, da sie dort direktes Umladen ermöglicht.

Die Verkaufsbedingungen und Pläne über die Brücke liegen bei der unterfertigten Amtsstelle, Marienbergstrasse 5, Rorschach, sowie bei der k. k. Rheinbauleitung, Rathausstrasse, Bregenz, und beim Sektionsbureau in Schmitter zur Einsicht auf. Die Bedingungen können auch von den beiden Bauleitungen bezogen werden.

Die Offerten sind verschlossen, mit der Aufschrift „Abbruch der hölzernen Rheinbrücke bei Widnau“ bis **spätestens 15. September a. c.** der unterfertigten Amtsstelle einzusenden.

Rorschach, den 1. Juli 1914.

Bauleitung
der internationalen Rheinregulierung.

**Guenin-Hüni & Co.**

Rohrmöbelfabrik

Kirchberg (Kt. Bern)

Peddigrohrmöbel

in künstlerischer, vornehmer Ausführung für Gärten, Veranden, Vestibules, Foyers, Salons, Rauchzimmer, Wintergärten, Hallen, Landhäuser etc.

Gestäbte Rohrmöbel

Illustrierter Katalog gratis und franko.
Export nach allen Ländern.

Telephon 527.

Rasch, ohne Betriebsstörung

erstellen wir unsere fugenlosen

Fabrikböden

aus Kunstholz-Gussmasse LITOSILO

auf Beton oder alte, ausgetretene, auch ölige
Holzböden, mit jeder Garantie.

Ch. H. Pfister & Co., Basel

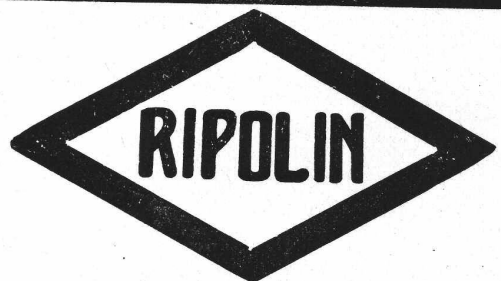
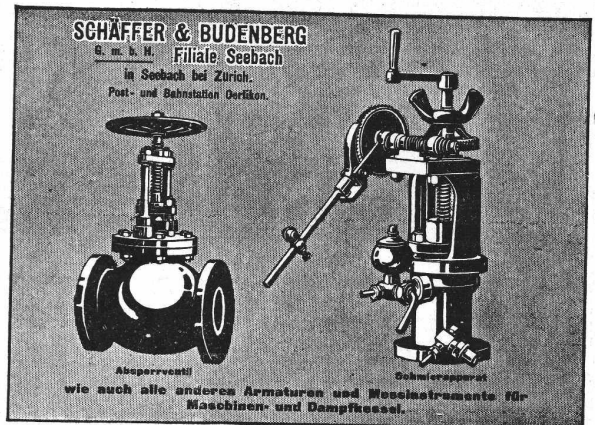
**Spezialfabrik für Lichtpauspapiere
Zürich - A. Messerli - Bern**

Aelteste Lichtpausanstalt der Schweiz

Gegründet in Zürich 1876

liefert prompt und billig unter Garantie:

Lichtpauspapiere eigener, bewährter Fabrikation,
Lichtpausapparate div. Systeme, pneumat. und elektr.
Lichtkopien auf blauem, weissem und braunem Grund,
Plandruck (Trockendruckverfahren) schwarz und farbig.



Die anerkannt beste Farbe
für Innen- und Aussen-Anstriche.

Generalvertreter für die Schweiz:

G. Hässig, Angenstein bei Basel.

Ad. Bleichert & Co.

Leipzig : Wien : Paris : London

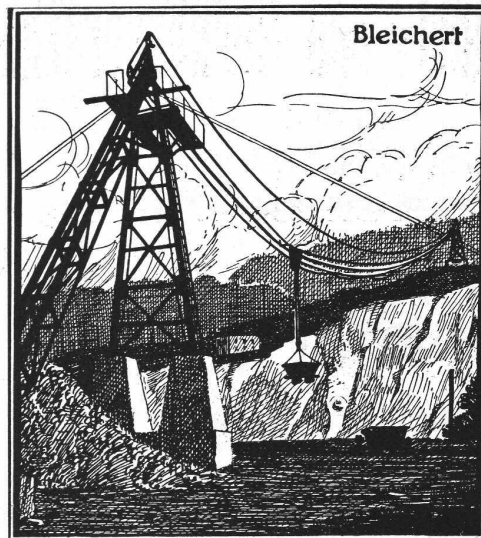
Moderne Verlade- und Transport-Anlagen. Kabelkrane für Steinbrüche, Ton-, Sand- u. Mergelgruben, Ausschachtungen, Hoch- und Tiefbauarbeiten aller Art.

Auf der Weltausstellung für Bauen und Wohnen, Leipzig 1913 erhielten wir die höchste Auszeichnung, den

Königlich Sächsischen Staatspreis.

Generalvertreter für die Schweiz:

Rob. Aebi & Co., Zürich.



Die Gesellschaft der L. von Roll'schen Eisenwerke

liefert

Choindez-Schlackenzement

hergestellt auf ihrem Eisenwerke in Choindez (Berner Jura) aus den Schlacken des eigenen Hochofens. Bahnstation „Choindez“ der S. B. B. Adresse für Briefe und Telegramme: Eisenwerk Choindez.

Die Guss-Baustein-Fabrik Zürich A.-G., Zürich empfiehlt ihre sich vorzüglich bewährenden

Herkules-Hourdis aus armiertem Beton

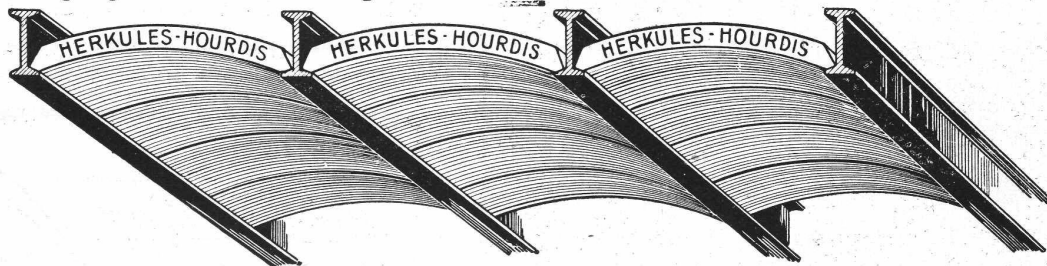
Aussergewöhnlich hohe Tragfähigkeit.

Billigste und rascheste Bauweise.

Verschiedene Dimensionen.

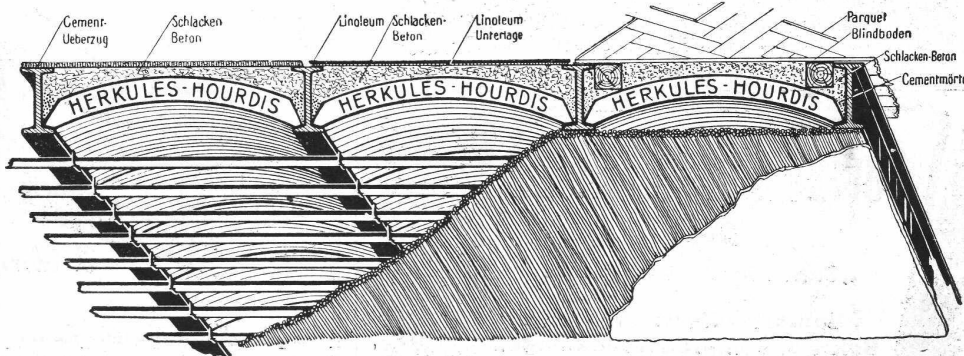
Untersicht:

Ueber Keller, Magazine etc. werden die Hourdis sichtbar gelassen, ev. geweißt oder bemalt.



Ueber Etagen:

Mit Latten und Schilfrohr. Befestigung m. Drahtnaken.



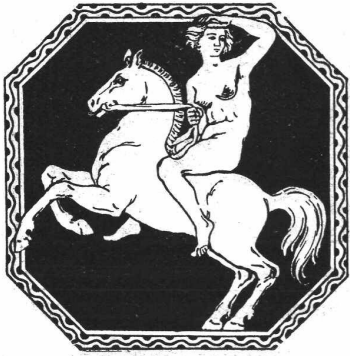
Fabrikationsrechte werden unter günstigen Bedingungen vergeben. Einrichtungskosten unbedeutend.

Bild- und Steinhauerarbeiten

jeder Art, insbesondere gediegene, moderne Grabdenkmäler werden in bester Ausführung geliefert von

A. Ruoss, Bildhauer, Niederlenz bei Lenzburg

Kunstgewerbl. Metallarbeiten



Telephon 9661

Vergolden, Versilbern etc.
Künstler. Metallfärbungen.
Den Herren

Architekten

z. bes. Beachtung empfohlen.
Treibarbeiten in kunstgerechter Ausführung nach jedem Entwurf.

Kern- und Hohlgalvanos

z. Reprod. von Ornamenten, Plaketten, Figuren etc.

Beachten Sie, bitte, meine Adresse genau.

Bl. Bart, Zürich 4

Jäggasse Nr. 5.

**FRITZ
BERNER
ZÜRICH
VORNEHME
RAUMKUNST**

SCHWEIZ.
LICHTPAUSANSTALTEN A.G.
Auf der Mauer 4 **ZÜRICH** Auf der Mauer 4
Filialen in Bern, St. Gallen & Luzern
Heliographie  Negrographie
Spezialität: **Trockendruck** (Plandruck)
Heliographie-Paus- und Zeichenpapiere
Lichtpaus-Apparate
Man verlange Muster u. Preislisten.

Schweizerische Landes-Ausstellung Bern, Gruppe 26 B 3.

**Courvoisier & Notz
Biel**
„Sandviken“-Bohrstahle
hohl oder massiv
„Unikum“-Werkzeugstahle
Bohr- u. Kompressorenanlagen
der schwedischen Fabrik „Atlas“

Les Services Industriels de la Commune de Sierre

(Valais)

offrent aux industriels

force électrique à bon marché et à des conditions d'établissement avantageuses.

Adresser les offres ou demandes de renseignements à la Direction des Services Industriels de Sierre.

Ludw. Loewe & Co. Berlin

fabrizieren in vollendeter Präzision.
WERKZEUGMASCHINEN & WERKZEUGE
für Metallbearbeitung. Vollständig auswechselbar.
NORMALISIERTE MASCHINENTEILE.
Generalvertreter d. Schweiz: **R. FALKNER, Jng. BASEL.**



Parallel-Endmasse Mh

Der abgebildete Satz Endmasse gestattet die präzise Prüfung aller Masse von 1 bis 100 mm um $\frac{1}{100}$ mm steigend. Diese Lehren sind für jede Werkstätte unentbehrlich zur periodischen Kontrolle der Messwerkzeuge.

Man verlange Werkzeugkatalog A.

Littlow
Loef-Oberlinstr.

*für Fabriken
und Gassen aller Art angefüllt.*

**J. Eberspächer-Metallwarenfabrik
Esslingen a.N.**

Vertrieb durch den Schweizerischen Exportverein vollständig ausgetüftelt.
Generalvertreter für die Schweiz:
Martin Keller, Neu-Seidenhof, Zürich.

Daverio, Henrici & Cie, A.-G., Maschinenfabrik, Zürich

haben an der Schweizerischen Landesausstellung in Bern in Gruppe 19 (Baumaterialien) ausgestellt:

Eisernes Becherwerk mit Stahlgussbechern, Schüttelrinne, Messschnecke
Transportschnecke, Silosenfleerung

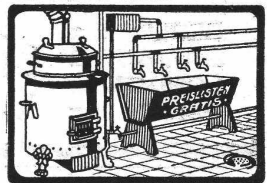


VOLLGUMMI-REIFEN
AMSLER & Co, FEUERTHALEN (SCHAFFHAUSEN)

Erfindungs-Patente
Marken-Muster- & Modell-Schutz im In- u. Ausland
H. KIRCHHOFER vormals
Bourry-Séquin & Co. ZÜRICH
1880
Gegründet

Hochbau Tiefbau Maschinen- & Elektrotech.
Technikum Konstanz
am Bodensee
Mod. Neubau

OFENFABRIK SURSEE



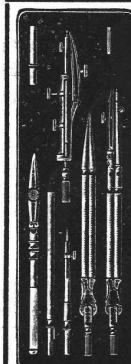
WASCHHERDE FÜR PRIVATE HOTELS ANSTALTEN WÄSCHEREIEN

Zu verkaufen
ca. 330 m² ganz trockene, 4jähr.

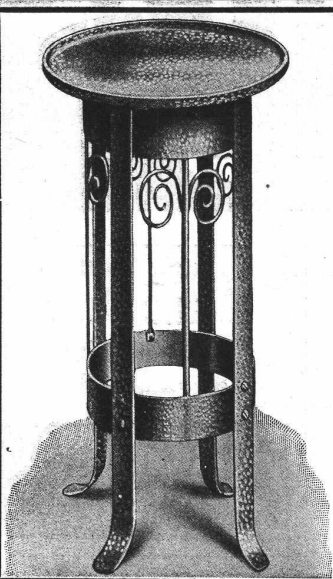
Eichenbretter

30 mm, I, II, u. III. Qualität, à Fr. 110.— per m².
Ed. Frey, Dietikon.

Patent-Anwalt
J. AUMUND, Jng. ZÜRICH.
Telephon 2967 Rennweg 48
Etabl. 1895



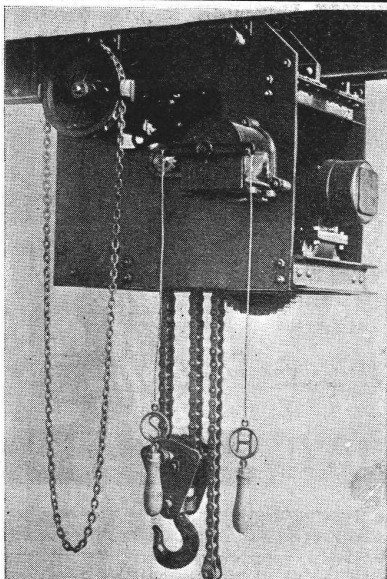
Präzisions-Reisszeuge
Clemens Riefler
Nesselwang u. München (Bayern).
Gegründet 1841.
Paris 1900 Grand Prix.
Brüssel 1910.
Zwei Grand Prix.
Illustr. Preislisten gratis
Die Zirkel der echten Rieflerreisszeuge sind am Kopf mit dem Namen RIEFLER gestempelt.
In ZÜRICH IV bei RICH. CORADI.



Schoop & Co, Zürich

Echte Bronze-Figuren
Marmor-Statuetten
Messing-Artikel für
Wohnungs-Einrichtungen

Ständer und Töpfe
in Eisen und Messing gehämmerf
Teppiche — Vorhänge



J. BRUN & Co NEBICON

Fabrikation v. modernen

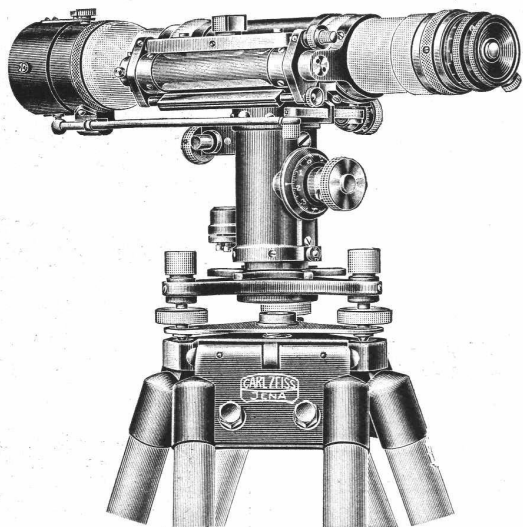
:: HEBEZEUGEN :: BAUMASCHINEN

als
Elektro-Flaschenzüge
Elektro-Laufkatzen
Elektro-Laufwinden
Elektro-Laufkranen
Hand-Hebezeuge jeder Art
Beton-Mischmaschinen
Bau-Pumpen
Nataloge zu Diensten.

ZEISS

Nivellier-Instrument III

mit Keilstricheinstellung für Fern-Nivellements von höchster Genauigkeit, Brückenuntersuchung usw.



Prospekt „Geo 49“ kostenlos.

BERLIN ::
HAMBURG ::
LONDON ::
PARIS ::

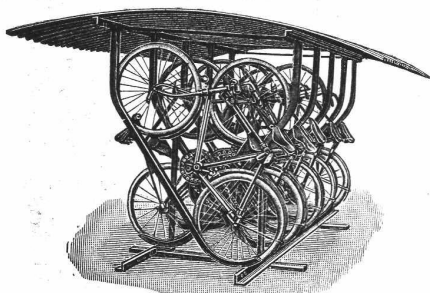


MAILAND ::
ST. PETERSBURG ::
TOKIO ::
WIEN ::

DRAHT LAMPEN



LIGHT A.G ZUG



Fahrradständer

ganz aus Eisen mit Schutzdach aus verzinktem Wellblech, im Gebrauche vorzüglich bewährt, liefert zu billigen Preisen die

Aktiengesellschaft der
Maschinenfabrik von Louis Giroud, Olten.

Prospekte stehen zu Diensten.
In der Schweiz viele hundert im Gebrauch.

Für junge Baumeister!
Italienisch in 2 bis 3 Monaten.
Sprachen-Institut Prof.
Dr. Augustin, Lugano.

PATENT-ANWÄLTE
E. BLUM & C. DIPL. INGENIEURE
GEGRÜNDET 1878 · ZÜRICH · BAHNHOFSTR. 74

Als Vertreter des Stahlwerks-Verband Düsseldorf für Rillenschienen-Oberbau liefern wir:



Rillenschienen

mit den dazugehörigen Laschen und sonstigem Kleineisenzeug,

und als Vertreter der Phönix-Werke in Ruhrort:

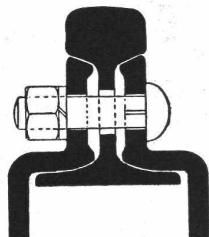
Weichen u. Kreuzungen

hierzu. Wir empfehlen uns ferner zur Lieferung von

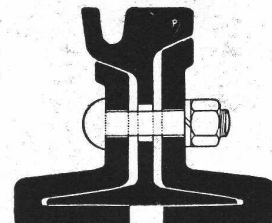
Eisenbahn-Oberbaumaterial

als: **Stahlschienen, Flusseisenschwellen, Kleineisenzeug, Weichen, Kranen, Drehscheiben, Schiebebühnen, Personen-, Gepäck- und Güterwagen etc.** für Normal-, Sekundär- und Bergbahnen.

Für Offertstellung in diesen Materialien, Einsendung von Zeichnungen, Anfertigung kompletter Oberbaupläne halten wir uns empfohlen



Fritz Marti Akt.-Ges. Bern.



➔ Schluss für die Inserate je Dienstags, abends.