

Zeitschrift: Schweizerische Bauzeitung
Band: 63/64 (1914)
Heft: 2

Werbung

Nutzungsbedingungen

Die ETH-Bibliothek ist die Anbieterin der digitalisierten Zeitschriften. Sie besitzt keine Urheberrechte an den Zeitschriften und ist nicht verantwortlich für deren Inhalte. Die Rechte liegen in der Regel bei den Herausgebern beziehungsweise den externen Rechteinhabern. [Siehe Rechtliche Hinweise.](#)

Conditions d'utilisation

L'ETH Library est le fournisseur des revues numérisées. Elle ne détient aucun droit d'auteur sur les revues et n'est pas responsable de leur contenu. En règle générale, les droits sont détenus par les éditeurs ou les détenteurs de droits externes. [Voir Informations légales.](#)

Terms of use

The ETH Library is the provider of the digitised journals. It does not own any copyrights to the journals and is not responsible for their content. The rights usually lie with the publishers or the external rights holders. [See Legal notice.](#)

Download PDF: 19.11.2024

ETH-Bibliothek Zürich, E-Periodica, <https://www.e-periodica.ch>

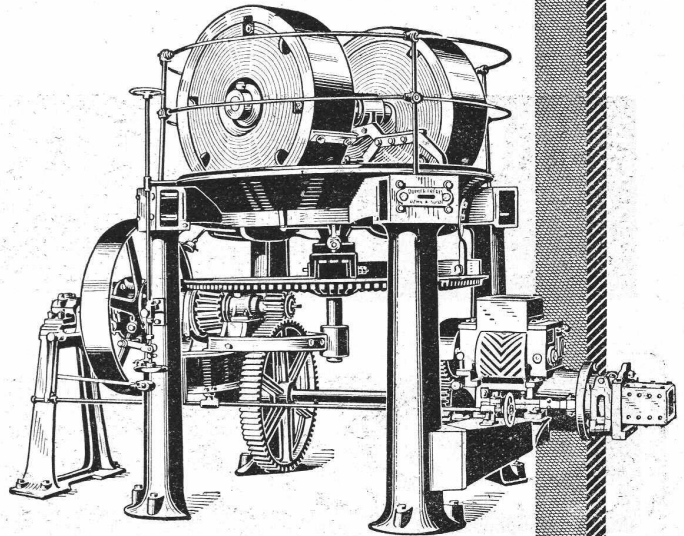
Bühler

Wir übernehmen durch unsere Spezialabteilung „Ziegelei“ die Projektierung, Bau und Ausführung von kompletten Anlagen für die Ziegelei- und Tonwaren-Industrie. Als Eigenfabrikate liefern wir: Schnecken, Revolver- und Drainröhrenpressen; ein- und mehrfache

Mischkollergänge

Glatt- und Brechwalzwerke, Abschneidestische, Kanal- und Kammertrocknereien, Brennöfen etc. etc. Referenzen, Kataloge, Ingenieurbesuch auf Wunsch. - Filialen und Vertretungen in Paris, Mailand, Neapel, Rom, Barcelona, Budapest, Moskau, Phalère, Berlin.

Gebrüder Bühler
Uzwil (Schweiz).



Mischkollergang F B L, Patent Bühler

Deutsch-Luxemburgische Bergwerks- u. Hütten A.-G.

Abteilung Dortmunder Union, Dortmund

Vertreter für die Schweiz: Julius Schoch & Co., Zürich

Nietlose Spundwandeisen, System „Larsen“



Submissions-Anzeiger.

| Termin | Auskunftstelle | Ort | Gegenstand |
|----------|-----------------------------|---------------------|---|
| 13. Juli | Spiess, Gemeinderat | Kempraten(St.Gall.) | Ergänzungsbauten an der Jona für die Jona-Korrektion. |
| 14. „ | Probst & Schlatter, Arch. | Solothurn | Alle Bauarbeiten für das Greisenasyl in Solothurn. |
| 15. „ | Schulhaus Remüs | Remüs (Graubünd.) | Sämtliche Bauarbeiten für ein Schulhaus in Manas. |
| 15. „ | K. Indermühle, Arch. | Bern, Zeitglocken 5 | Diverse Bauarbeiten für die Stationsgebäude der Solothurn-Bern-Bahn. |
| 17. „ | Gemeinderatskanzlei | Gams (St. Gallen) | Ergänzungsbauten im Simmitobel und Entwässerungen am Grabserberg. |
| 17. „ | Direktion der eidg. Bauten | Bern | Bauarbeiten zu vier Munitions- und einem Sprengstoffmagazin bei Lyss. |
| 18. „ | M. Kleiner-Hausermann | Egliswil (Aargau) | Drainage und Röhrenlieferung für die Entwässerung im Moos. |
| 19. „ | Ober-Ingenieur der S. B. B. | St. Gallen | Auffüllungsarbeiten und Beschotterung im Bahnhof Landquart. |
| 25. „ | Verwaltungsgeb. d. S. B. B. | Lausanne | Lieferung und Erstellung einer Brückenwage (35 t) im Bahnhof Riddes. |

STEHLE & GUTKNECHT, BASEL

BASLER ZENTRALHEIZUNGS-FABRIK

EMPFEHLT SICH ZUR ERSTELLUNG ALLER SYSTEME VON **ZENTRALHEIZUNGEN****Gelatine-Telsit****Sicherheits - Sprengstoff.**

Im Gebrauch bei folgenden Tunnel-Unternehmungen:
Jungfrau-Bahn, Münster-Grenchen, Lötschberg usw.

Spezial-Sprenggelatine

Neues, handhabungssicheres Dynamit.

Alleinige
Fabrikanten**Dynamit Nobel A.-G. Zürich**Mythen-Strasse 21
Fabrik in Isleten (Url)

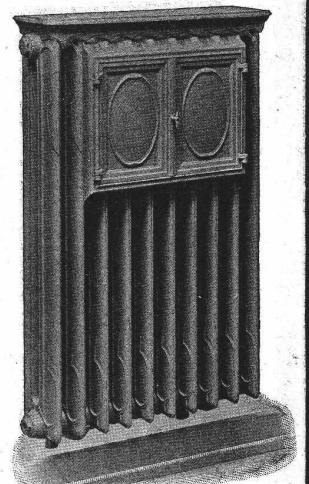
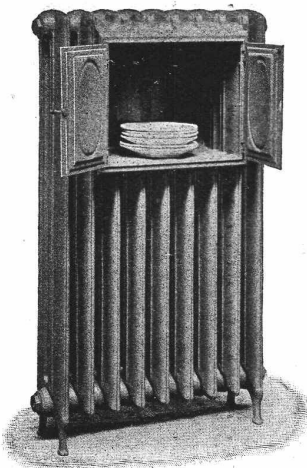
GESELLSCHAFT DER LUDW. VON ROLL'SCHEN EISENWERKE

· FILIALE: **EISENWERK CLUS** KT. SOLOTHURN ·**CLUSER RADIATOREN**

55 verschiedene Modelle.

CLUSER HEIZKESSELfür Warmwasser- und Niederdruck-Dampfheizung
sowie für gewerbliche Anlagen.Rippenröhren und Rippenheizkörper, Wärme-
platten, Wärmetische, Leimwärmer, Ventile,
Formstücke, guss- u. schmiedeiserne Flanschen.

Zu beziehen durch die Installationsfirmen.



Bei Bestellungen wolle man sich auf die „Schweizerische Bauzeitung“ beziehen.

J. Rügger & Cie

Maschinenfabrik
Basel

Telephon
5501

Telegr.-Adr.:
„Aufzug“

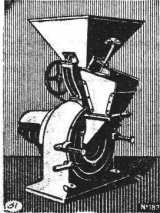
Spezialität in:
Kranen, Aufzügen,
Kleinhebezeugen,
elektr. Flaschenzügen
20jährige
Erfahrung
im Hebezeugbau

Ideal-Perplex

Neuestes, wesentlich verbessertes Modell, der seit Jahrzehnten bestens bewährten
Universalmühle Perplex

Hauptvorzüge:

- Rationellste Arbeitsweise
- Grösste Leistung
- Geringster Kraftverbrauch
- Einfachste Bedienung



Unsere unübertroffenen Mühlen, von denen bereits **viele Tausende verkauft**

wurden, sind nicht zu verwechseln mit anderen noch nicht erprobten Maschinen, die unter ähnlichen Bezeichnungen in den Handel gebracht werden

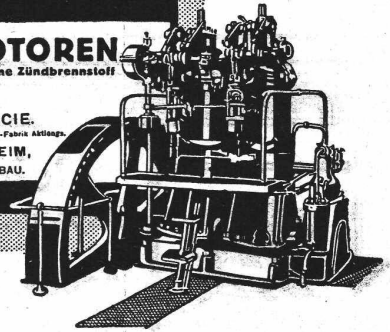
Alpine Maschinenfabrik-Gesellschaft **Augsburg-A.102**
Ausschliessl. Spezialfabrik f. Zerkleinerungs- u. Transport-Anlagen

BENZ

DIESEL-MOTOREN

für GASÖL und TERÖL ohne Zündbrennstoff

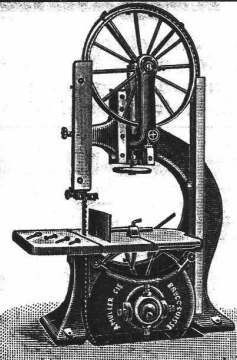
BENZ & CIE.
Schweizerische Automobil- u. Motoren-Fabrik AG.
MANNHEIM,
MOTORENBAU.



M. Müller & Cie.

Brugg

Holzbearbeitungs-Maschinen



Zu besichtigen in der Ausstellung des Verbandes Schweizer Schreinermeister und Möbelfabrikanten in Zürich, Unterer Mühlesieg 2.

Sichere Spekulation

Auf zentralem, neuem Bahnknotenpunkt (Abzweigung vier Richtungen, darunter eine internationale) ist zu verkaufen, genügend Bauterrain für grösseres Hotel mit Restauration.

Wird das dem Bahnhof nächst gelegene. Anfragen unter Chiffre H.2868 Y. an Haasenstein & Vogler, Burgdorf.

Sie bauen rascher, besser und billiger

als früher mit den bestbekanntesten querverleimten **Holzplatten** für Türen, Täfer, Decken etc.

Ad. Aeschlimann in Meilen
Plattenfabrik.

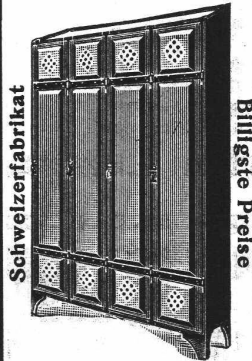
Kempf & Cie

Herisau

Eiserne Kleider-Schränke

für Bureau, Fabriken, Warenhäuser, Institute etc.

Alttestes Geschäft dieser Branche der Schweiz. Jede Spezialausführung. Solide und rasche Bedienung. Prima Referenzen



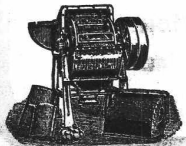
Prospekte gratis und franko

Max Friedrich & Co., Leipzig-Plagwitz W.

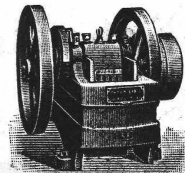
Maschinenfabrik

42jährige Spezialität. **Patent-Steinbrecher** 42jährige Spezialität.

in neuester, verbesserter Konstruktion mit doppelseitig schwingender und dabei das Material durchreissender Brechbacke, erzielt bei hervorragender Leistung einen möglichst gleichmässigen Bruch. Ueber 300 Patentsteinbrecher in kurzer Zeit geliefert. — Erstklassige Referenzen. — Feinste Zeugnisse.



Schlagbrecher — Brechwalzwerke — Mahlwalzwerke — Kugelmühlen
Kollergänge — Mahlgänge — Sieb- und Sortiermaschinen — Transportapparate — Komplettete Zerkleinerungs- und Mahlanlagen — Kiesmaschinen- und Sortieranlagen.



Spezialitäten für die elektrische Industrie:

Voltalack, schwarz, lufttrocknend. Gut isolierend, unempfindlich gegen Feuchtigkeit, trocknet in 2-3 Stunden ohne Ofenhitze. Besonders für Reparaturen geeignet. :: :: ::
Elastic Voltalack, ofentrocknend. Hohe Isolierfähigkeit, hält heisses Mineralöl aus. Zum Imprägnieren von Spulen, Tüchern usw. :: :: :: ::
Gelbe Isolierlacke, luft- und ofentrocknend. :: :: :: :: :: ::

Standard Lack- & Farbenwerke, Altstetten-Zürich



Heinrich Brändli, Horgen
 Asphalt-, Dachpappen- und Holzzement-Fabrik
 empfiehlt sich zur Uebernahme von
Asphalt-Arbeiten. Asphalt-Isolierungen
 zweckentsprechend für **Hoch- und Tiefbauten.**
Asphalt-Kegelbahnen, säurefeste
Asphaltbeläge
 in nur bewährter fachgerechter Ausführung.
 Telegramme: **Heinrich Brändli, Horgen.** Telephon Nr. 38.

Patentanwalt
 Dipl.-Ing. **Hch. Riese**
Zürich
 Limmatquai 34,
 Rudolph Mosse-Haus.

Neu! Neu! Neu!
 **Baulampe**
 mit Sturmbrenner
 ca. 300 Kerzen, Pat. D. R. P.
Bernhard Margreth,
 Locarno, Zürich, Rheinfelden.

Mannesmann-Röhren
 Muffenröhren, 90, 100, 120, 150
 und 175 mm Lichtweite, sehr
 gut erhalten, wie neu. **Mannes-**
mann-Flanschenröhren, 90, 120,
 130 und 175 mm.

Neue Blechröhren
 und gebrauchte, starke, sehr gut
 erhalten, in 200-800 mm Licht-
 weite. Diverse Formstücke, Bogen,
 Tee etc. zu obigen Röhren.
 Alles billigst.

Lager in Muri und Frütigen.
Zentrifugalpumpen
 mit 250 mm Rohranschluss.
Hydranten, Schieber,
 Turbinen, neu und gebraucht.
L. Wild, Muri (Aargau)

Bau-Kontrollleur

Infolge Beförderung des gegenwärtigen Inhabers wird die Stelle eines Bau-Kontrolleurs zur Wiederbesetzung ausgeschrieben. Gewünscht wird möglichst baldiger Eintritt. Dauernde Stelle, italien. Sprache erforderlich. Bewerber in der Baubranche kundig erhalten den Vorzug. Offerten mit Zeugnisabschriften, Angabe der Gehaltsansprüche und der bisher. praktischen Betätigung sind zu richten an das

Baugeschäft J. Blattner's Erben, Luzern.

A. Jucker Nachf. v. Jucker-Wegmann

Papierhandlung z. Hecht
 Schifflande Nr. 22, Zürich.

Grosses Lager

von Pauspapieren, Pausleinen
 und Zeichenpapieren, Rollen
 und Bogen, in nur vorzüglichsten
 Qualitäten.

Holzzementpapier, Dach-
 pappen, Bodentelag- u.
 Teppichunterlag - Papiere

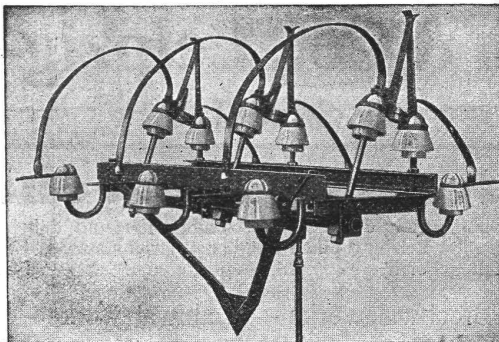
SILICIUM-CARBID

zur Vermeidung der Abnützung und des Glitschigwerdens von **Cementböden, Cementstufen**, hydraulisch gepressten **Bodenplatten** etc. Ferner für **Cementarbeiten** jeglicher Art, besonders für **Wasser-Druckanlagen** aus Beton, zur Verhinderung des Auswaschens etc. **liefert billigst**
Elektrizitätswerk LONZA A.-G., BASEL.

Carl Maier,

Fabrik elektrischer
 Apparate

Schaffhausen



Freileitungsschalter

Oelschalter

automatisch und nicht automatisch

Relais, Stromwandler

Trennschalter

Freileitungsschalter

Blitzschutzapparate

Oel- und Röhrensicherungen

Motorschaltkasten

Komplette Schaltanlagen

Dampfkessel zu verkaufen

Wegen Aufstellung einer grösseren Anlage:
Gut erhaltener **Wasserrohr-Kessel**, System
Babcock & Wilcox, Heizfläche 160 qm, Ueber-
hitz-Fläche 21 qm, Betriebsdruck 15 Atm.,
Ueberdruck, mit mechanischem Kettenrost. —
Offerten erbeten an die **Aktiengesellschaft**

Brown, Boveri & Cie., Abteilung
Turbinenfabrik, Baden (Schweiz). :-:

Beteiligung

Altes, besteingeführtes **Baugeschäft der Zentralschweiz**
sucht, infolge Ablebens eines Teilhabers, stillen oder aktiven
Ersatz, **Kaufmann** oder **Techniker**, mit einigen 10 Mille
Einlage. Offerten unter Z. E. 5105 an die Annoncen-Exped.
Rudolf Mosse, Zürich, Limmatquai 34.

Zu verkaufen.

Elektr. Kraftübertragungsanlage

System Brown, Boveri & Cie., Baden, bestehend
aus Gleichstromgenerator und Motor von 75 und
60 PS und 1500 Volt Spannung ist mit Zubehör
billig zu verkaufen. Die Anlage ist bis Ende
September im Betriebe zu sehen bei

Robert Klingler, Gossau bei
St. Gallen

Patent-Verwertung

Die Inhaberin des \oplus Patentes Nr. 49158 vom 29. Juli 1909
betreffend „**Aluminiumlegierung**“, S.-A. LE FERRO NICKEL in
Paris, wünscht zwecks Ausübung dieses Patentes in der Schweiz mit
Interessenten in Verbindung zu treten. Reflektanten wollen sich an
das Patentanwalts-Bureau **Fritz Isler**, Bahnhofstrasse Nr. 19 in
Zürich, wenden.

GEORG STREIFF & CO
ZÜRICH & WINTERTHUR



BAUMATERIALIEN

- EN GROS
- HYDR. BINDEMittel
- LAGER IN THON
- MOSAIK-STEINZEUG
- UND GLASIERTE
- WANDPLATTEN:
- ENGL. GLASIERTE
- SCHÜTTSTEINE
- ETC.

BUREAU:

ZÜRICH

MERKATORIUM

TELEPHON N^o 2614

SPEZIALGESCHÄFT

FÜR

KUNSTGERECHTE

ERSTELLUNG VON

BODEN-UND WAND-

BELÄGEN

MEYNADIER & C^{ie}
ZÜRICH

Isolier-
Baumaterialien



Durotect
für Isolierungen und
Bedachungen.

Sofort zu verkaufen

- 1 **Gleichstrom-Dynamo** von J. J. Rieter, Winterthur für
eine Leistung von bis 35 Amp. 110/170 Volt. Touren-
zahl per Min. 1000. Ev. geeignet für Accumulatoren-
betrieb. Preis Fr. 500.—.
- 1 **moderne Accumulatoren-Batterie**, 60 Elem. in Glas-
gefässen. Kapazität 108/145 Amp.-Stunden, samt Schalt-
tafel und allen erforderlichen Messinstrumenten und
Schaltapparaten. Aeusserster Preis Fr. 600.—.

Schürch & C^o, A.-G., Burgdorf.

Der Schweizerische Verein von Dampf-
kessel-Besitzern sucht einen tüchtigen

Ingenieur

mit abgeschloss. techn. Hochschulbildung, oder

Maschinentechniker

mit guter Technikumsbildung, der Erfahrungen
im Dampfkesselbau oder -Betrieb besitzt. Be-
werber, die auch der französischen Sprache
mächtig sind, erhalten den Vorzug. Schrift-
liche Anmeldung, begleitet von Zeugnis-Ab-
schriften und Dienstbüchlein, an den **Ober-**
ingenieur, Plattenstrasse Nr. 77, Zürich 7.

Elektrizitätswerk sucht Magazinverwalter

(Lebensstellung). Erforderlich: Längere Praxis in gleicher
Stellung, absol. Branchenkenntnisse, Rapportwesen, nüchterne,
solide, an flinkes Arbeiten gewöhnte Kraft. Baldiger Ein-
tritt. Anmeldungen mit Zeugnisabschriften, Referenzen,
Angabe der Gehaltsansprüche, Militärverhältnisse, Konfession,
Zivilstand, Eintritt, sub K. 3176 Z. an die Annonc.-Expedition
Haasenstein & Vogler, Zürich.

Stelle - Ausschreibung

Beim Elektrizitätswerk der **Gemeinde Wetzikon** ist dem-
nächst die **Stelle des Verwalters** zu besetzen. Die Be-
soldung ist auf 3000—5000 Fr. normiert. — Bewerber,
welche über die erforderlichen technischen u. kaufmännischen
Kenntnisse verfügen, belieben ihre Anmeldungen mit kurzer
Beschreibung ihres Bildungsganges und ihrer bisherigen
praktischen Tätigkeit, unter Geltendmachung ihrer Gehalts-
ansprüche — innerhalb obiger Ansätze — und Beilage von
Zeugnissen bis **Ende Juli a. c.** der unterzeichneten Behörde
einzureichen. — Nähere Auskunft erteilt der Präsident der
Betriebskommission, Herr Gemeinderat **Edwin Altorfer** in
Unter - Wetzikon.

Wetzikon, den 2. Juli 1914.

Der Gemeinderat.

Erstklassige österreichische Maschinen-Fabrik sucht

für ihren Wasserturbinenbau einen tüchtigen

Konstrukteur

mit Hochschulbildung und einiger Erfahrung.
Ausführliche Anträge mit Referenzangaben,
Gehaltsansprüche und kürzesten Eintritts-
Termin unter Chiffre „Oesterreich 1914“
W. F. 8349 an die Annoncen-Expedition von
Rudolf Mosse, Wien I, Seilerstätte Nr. 2.

Ein französischer und ein italienischer

Maschineningenieur

für techn. Uebersetzungen als Nebenarbeit gesucht. Offerten an Ing. B. Schapira, Wien VIII, Alserstrasse 53.

Stellegesuch.

Schreiner mit 18jähr. Praxis als Meister in diversen grösseren Schreinereien und Baugeschäften, firm in Kalkulation, Ausmass, Arbeitsteilung, sucht, gestützt auf prima Zeugnisse und Referenzen, ähnliche Stellung. Eintritt nach Belieben. Gefl. Offerten an das Sekretariat des Schweizerischen Werkmeister-Verbandes, Hotzstrasse 30, Zürich 6.

Architekt

D. W. B., Schweizer, 9 Semester Hochschule Stuttgart u. München, anerkannter Künstler mit Praxis im Hochbau, Innenausbau und Kunstgewerbe, zuletzt langjährig. Leiter v. Werkstätten für Wohnungseinrichtung, sucht eine seinen Fähigkeiten entsprechende Stellung oder Beteiligung an einem Architekturbureau (vorerst ohne Kapital). Offerten unter S. E. 5317 erbeten an die Annonc.-Expedition Rudolf Mosse, Stuttgart.

Architekt

Technikum Winterthur und Technische Hochschule Stuttgart, mit mehrjähr. Praxis, sucht dauernde Stellung auf 1. oder 15. August. Beste Zeugnisse stehen z. Diensten Offerten unter Chiffre Z. T. 4981 an die Annonc.-Expedition

Rudolf Mosse, Zürich, Limmatquai 34.

Junger, zuverlässiger

Hochbautechniker

mit 2 Jahren Praxis und 5 Sem. Technikum, sucht auf Anfang August Stelle in Architektur- oder Baubureau. Am liebsten in der franz. Schweiz. Offerten unter Chiffre Hc. 5267 Y. an Haasenstein & Vogler, Bern.

Bauführer nach Aegypten gesucht

Selbst. Kraft zur Leitung eines Contorhausbaues in Port-Said. Erfahrg. in Eisenbeton- u. Eisenkonstruktion. Deutsch u. Ital. od. Franz. beherrschend. Antritt zum 1. August. Reise II. Klasse wird vergütet. Empfehlungen, Gehaltsansprüche an Arch. Erbe & Schulthess, Hamburg, Alsterdamm 16/19.

Kulturingenieur

mit guter Praxis, sucht sich zu verändern. Gute Zeugnisse und Referenzen. Offerten unter Chiff. Z. H 4883 an die Annonc.-Exped. Rudolf Mosse, Zürich, Limmatquai 34.

Eisenbeton-Techniker

selbständig in allen Bureauarbeiten und statischen Berechnungen des Hoch-, Tief- und Brückenbaues, energisch in Ausführung, sucht sich zu verändern. Angebote unter Chiffre Z. G. 1450 an die Annonc.-Expedition Rudolf Mosse, St. Gallen.

Diplom-Ingenieur

mit zweijähriger Praxis im Eisenbetonbau, Absolvent der Techn. Hochschule in Wien, erfahren in der Kalkulation, Berechnung und Ausführung schwieriger, stat. unb. Konstruktionen, zur Zeit in ungekündeter Stellung in einer grösseren Stadt Norddeutschlands sucht sich zu verändern. — Offerten unter Chiffre Z. O. 3714 an die Annonc.-Expedition Rudolf Mosse, Zürich, Limmatquai 34.

Jüngerer, tüchtiger

Bauwerkmeister

Absolv. d. kgl. B.-Sch. Stuttgart, sucht Stellung für die Monate Juli bis einschl. Okt. auf Bureau oder Bauplatz. Gefl. Offert. erb. unter S. R. 5328 an die Ann.-Exp. Rudolf Mosse, Stuttgart.

Junger Bauzeichner

mit Bureau- u. Baupraxis sucht Stellung. Off. erb. u. Z. D. 5079 an Rudolf Mosse, Zürich.

Schüler

vom Polytechnikum Zürich, 5 Sem. Abteilung Maschinen, sucht Praxis als Volontär für August und September a. c. Auskunft erteilt Hirschi-Baumaun, Waisenhausstrasse 18, Bern.

Architekt od. Techniker gesucht

im Perspektiv-Zeichnen versiert, auf Architekturbureau am Platz Zürich. — Event. Beteiligung zur Ausführung von 2 bis 3 Objekten nicht ausgeschlossen. — Offerten unter Chiffre Z. K. 5135 an die Annonc.-Expedition Rudolf Mosse, Zürich, Limmatquai 34.

Diplom-Ingenieur gesucht

mit mehrjähriger Praxis in Konstruktion und Montage von grösseren Schützenwehranlagen, gewandt im Verkehr mit Behörden und Interessenten. — Gefällige Offerten mit Angaben über Lebenslauf, bisherige Tätigkeit, Zeugnisse, Referenzen, Eintrittstermin, Gehaltsansprüche unter Chiffre Z. F. 5181 an die Annonc.-Expedition

Rudolf Mosse, Zürich, Limmatquai 34.

Architekt

tüchtig in Entwurf und Detail, mit verschied. Wettbewerbserfolgen, sucht möglichst selbst. Stellung, event. Befähigung. Offerten unt. Chiffre Z. N. 5188 an die Annonc.-Expedition

Rudolf Mosse, Zürich.

Bauingenieur

mit abgeschlossener Hochschulbildung (E. T. H.) und 3/4-jähriger Bureau- u. Statiker und Zeichner, schweizerischer Offizier, energisch, sucht Stelle auf Bureau oder Bauplatz, in Wasser-, Eisenbahn- oder Eisenbetonbau. Gute Sprachkenntnisse in Franz. und Italien. Offerten unter Chiff. Z. C. 5153 an die Annonc.-Exped.

Rudolf Mosse, Zürich, Limmatquai 34.

Junger Bauingenieur

Absolvent der E. T. H., sprachkundig, auch Kulturingenieur, wünscht Anfangsstellung. Offerten unter Chiffre Z. A. 5001 an die Annonc.-Expedition

Rudolf Mosse, Zürich, Limmatquai 34.

Bauingenieur

(Diplom E. T. H.), militärfrei, mit Sprachkenntn., sucht Anfangsstellung, auch ins Ausland. Offerten unt. Chiff. Z. R. 5192 an

Rudolf Mosse, Zürich.

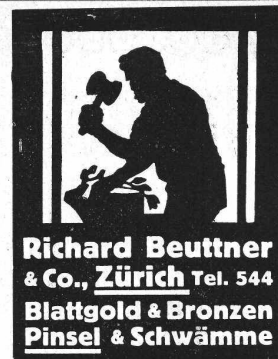
Angehender diplomierter

Maschinen-Ingenieur

(8 Semester Technische Hochschule München), sucht für die Ferienmonate August und September Praxis. Offerten unt. Chiff. M D. 3862 an die Annonc.-Exped. Rudolf Mosse, München.

Bauführer-Bautechniker

30 Jahre alt, Schweizer, deutsch und italienisch sprechend, selbständig im Plane, Kostenvoranschlag, Ausmass und Abrechnungen, gute Erfahrung im Eisenbeton, sucht, gestützt auf prima Zeugnisse und Referenzen, Stellung in Architekturbureau oder Baugeschäft. Gefällige Offerten unter Chiffre Z. V. 5196 an die Annonc.-Expedition Rudolf Mosse, Zürich, Limmatquai 34.



Richard Beuttner & Co., Zürich Tel. 544
Blattgold & Bronzen
Pinsel & Schwämme

Patentverwertung.

Die Inhaber des Schweizer Patentes The Toledo Glass Co. Nr. 26777 vom 17. September 1902 auf: „Maschine zur Herstellung von Glaswaren“, wünschen mit schweizerischen Fabrikanten, bezw. Interessenten in Verbindung zu treten und sind gerne bereit, Lizenzen zu erteilen oder das Patent zu verkaufen. — Gefl. Offerten oder Vorschläge werden durch Herrn E. Imer-Schneider, Ingénieur-conseil, 8, Bd James-Fazy in Genf, bereitwilligst weiterbefördert.

Zu verkaufen infolge Abbruch einer Scheune ein grösserer Posten gut erhaltene

Bauholz.

Zur Besichtigung wende man sich an Robert Pünter, Uerikon.

Architekt-Techniker

25 Jahre sehr gut. Entwurf., Details, Kostenberechnungen u. Ausführung, gute Zeugnisse, 5jähr. Praxis, sucht sofort Stelle. Offert. unt. B. R. 5010 an Rudolf Mosse, Basel.

Gesucht zu möglichst baldigem Eintritt junger

Architekt

künstlerisch befähigt, durchaus selbständig auf Bureau und Bau. Offerten mit Gehaltsansprüchen unter Chiffre Z. W. 5197 an die Annonc.-Expedition Rudolf Mosse, Zürich, Limmatquai 34.

Junger, italienischer Architekt

deutsch und franz. sprechend, mit la. Zeugnissen aus der Praxis, sucht sofort Stellung in Architekturbureau od. gröss. Baugeschäft. Offerten unter Chiffre O. 4993 O. an Haasenstein & Vogler, Lugano.

Stellen-Vermittlung des Schweiz. Ingenieur- und Architekten-Vereins. — Sekretariat Paradeplatz 2, Zürich 1.

(Bewerber sind ersucht, vor ihrer Anmeldung ein Reglement der Stellenvermittlung zu verlangen.)

Offene Stellen:Für ostschweizer. Maschinenfabrik im Wasserturbinen- und Regulatorenbau erfahrener **Ingenieur** zur Leitung des techn. Bureau. (14)**Stellen suchen:****Elektro-Ingenieur** E. P., mit guter Praxis, Deutsch u. Franz. perfekt, bevorzugt Traktion oder elektrische Zentralen. (21)**Tiefbautechniker** mit Praxis bei Geometer und Tiefbaubureau, bevorzugt Bahnbau. (23)**Architekt** mit längerer Praxis in grössern Architekturfirmen, Deutsch und Franz., nimmt auch Stellung im Ausland an. (25)**Ingenieur**, Hochschule Wien abs., mit Praxis in Eisenkonstruktionen, bevorzugt Tätigkeit in Beton oder Eisen. Eintritt 15. Juli. (27)**Bautechniker** mit Praxis in Bauführung. (29)**Betriebstechniker**, Deutsch und Italien., Kenntnis Franz., bevorzugt Betriebsleitung. (31)**Werkführer**, Praxis als Zimmermann, Zimmerpolier und Werkführer, bevorzugt Kostenberechnung, Geschäftsführung. (33)**Bautechniker**, längere Praxis Architekturbureau und als Unterbau-führer, Italien., Bureau od. Bau, nur Zürich od. nähere Umgeb. (35)**Bautechniker**, Praxis auf Bureau und Bau, wünscht Stelle auf Bureau oder als Bauführer ins Ausland. (37)**Commune de Sion****Soumission**


La Commune de Sion met en soumission les travaux de perforation d'un tunnel de 1400 mètres, à exécuter dans les gorges de la Lienne, vers la cote 940.

Les soumissionnaires peuvent prendre connaissance du cahier des charges et des plans au Bureau des Services Industriels à Sion, et s'adresser les trois premiers jours de la semaine, à Monsieur le juge Jean à Ayent, pour la visite des chantiers.

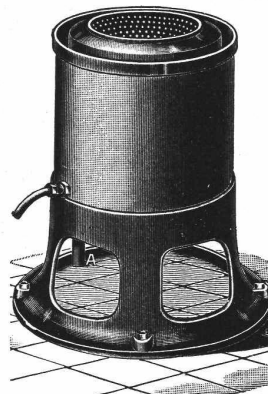
Pour être valables, les soumissions, sous pli recommandé et cacheté, et portant la suscription „Tunnel“, devront être envoyées à Monsieur le Président de la Commune pour le samedi 25 juillet au soir, au plus tard.

**Direction
des Services Industriels.**

KOCHHERDFABRIK
„ZAEHRINGIA“
Freiburg - Schweiz
Grösste Special-Fabrik
der Schweiz



moderner
Küchen-Einrichtungen
für Hôtels, Restaurants,
Anstalten, Private, etc.
Kostenanschläge u.
Ingenieurbesuch gratis.

**Wäscherei-
Maschinen**

für

Hand- und Kraftbetrieb.

Rationeller, einfacher Betrieb bei grosser Ersparnis an Zeit und Material und grösster Schonung der Wäsche.

Garantie. Ia Referenzen.

Besichtigen Sie Musterausstellung.

A. Schulthess & Co

Zürich — Waldshut.

Feuchte Wände
isoliere
man mit Patent-
Falztafel „KOSMOS“
GYSEL & ODINGA, Asphaltfabrik
Käpfnach-Horgen-Zürich.

Gesellschaft der L. von Roll'schen Eisenwerke

Werk: **Giesserei Bern** in Bern

Telegramme: Giesserei Bern

Konstruktionswerkstätten

Telephon: 1066

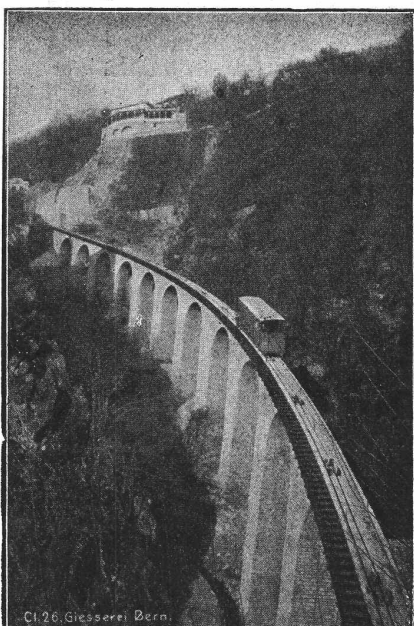
liefert als Spezialität:

Standseilbahnen

für

Personenbeförderung (auch Gütertransport)für Wasserballast, Motorbetrieb, insbesondere durch elektrischen Motor**83 Ausführungen****Andere Spezialitäten der Firma:**

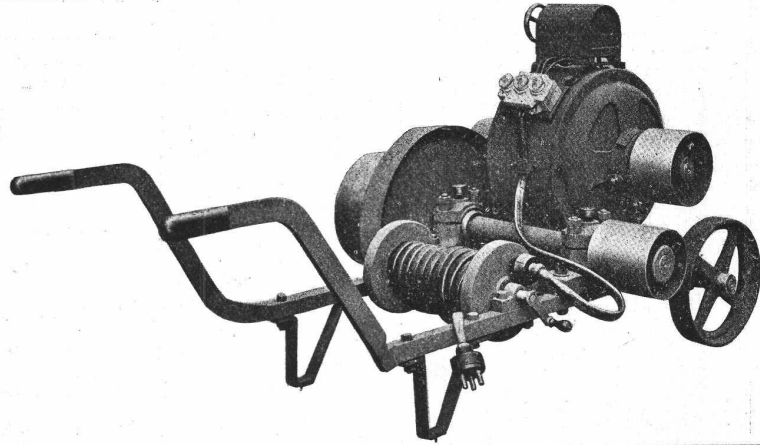
Zahnstangen für Bergbahnen — Eisenbahnmaterial
Schleusen und Einrichtungen für Wehranlagen
Hebezeuge



Cl. 26. Giesserei Bern.

Maschinenfabrik Oerlikon

Oerlikon bei Zürich (Schweiz)



Fahrbare und tragbare elektrische Antriebe für Fabrikations-, Montage- und Bauzwecke — Elektr. Handbohrmaschinen — Tragbare Bohrapparate — Fahrbare Motoren — Ventilatoren — Niefmaschinen

Generalvertreter:
G. Bosshard, Zürich
Blaufahnenstrasse 14.

CERESIT

macht nasse Keller, feuchte Wohnungen garantiert staubtrocken.

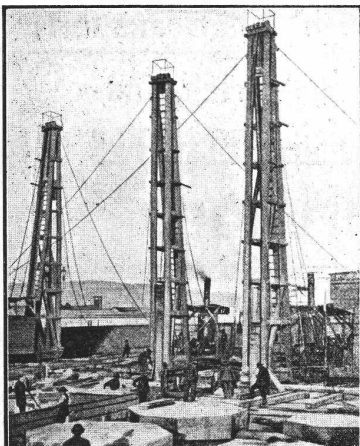
1^{te} REFERENZEN

Deutsches Reichs-Patent

PROSPEKTE GRATIS

WUNNERSCHE BITUMENWERKE G. m. b. H. UNNA i. W.

Generalvertreter:
G. Bosshard, Zürich
Blaufahnenstrasse 14.



Tiefbau- und Eisenbetongesellschaft A.-G.

Bahnhofstrasse 57 a St. Annahof **Zürich** Bahnhofstrasse 57 a St. Annahof

Unternehmung für Hoch-, Tief- und Eisenbetonbau

Fabrikbau, Geschäftshäuser, Brücken- und Stollenbau.

Trocken- und Nassbaggerungen.

Silo's jeder Art für Kohle nach patentierter Konstruktion.

Fundierungen.

Eisenbetonpfähle, Bohrpfähle, Simplexpfähle.

Duplexpfähle

nach neuestem Verfahren an Ort und Stelle erstellt durch Einrammen von Beton, **unerreichte Tragfähigkeit.**